

大阪府の気象

平成26年(2014年)12月

目次

気象概況	1
大阪の気温・降水量・日照時間	1
気象分布図	2
気象経過図	3～4
警報・注意報発表状況	5～8
各種情報発表状況	9
トピック(「初霜」「初雪」「初氷」について)	9

警報・注意報、各種情報発表状況以外は速報値です。

大阪管区気象台

気象概況

高気圧に覆われて晴れた日もありましたが、低気圧や前線が通過した後、冬型の気圧配置となり、雨や雪の降った日が多くなりました。月の中頃には冬型の気圧配置が強まり強い寒気の影響で冷え込み、大阪市では 17 日初雪を観測（平年は 12 月 22 日）しました。

平均気温はかなり低く、降水量は多く、日照時間は平年並でした。

《上旬》 期間の前半は、低気圧や前線の影響で雨が降った日もありました。低気圧や前線の通過後は冬型の気圧配置となり、気温は低く経過しました。その他の日は高気圧に覆われて晴れた日が多くなりました。

平均気温は低く、降水量は多く、日照時間は平年並でした。

《中旬》 低気圧や前線が通過した後、一時的に冬型の気圧配置となりましたが天気は周期的に変わりました。期間の中頃には冬型の気圧配置が強まり、強い寒気の影響で冷え込み、大阪市では 17 日初雪を観測（平年は 12 月 22 日）しました。

平均気温はかなり低く、降水量はかなり多く、日照時間はかなり少なくなりました。

《下旬》 期間の後半に低気圧の影響で雨の降った日がありましたが、その他の日は冬型の気圧配置で晴れや曇りの日が多くなりました。

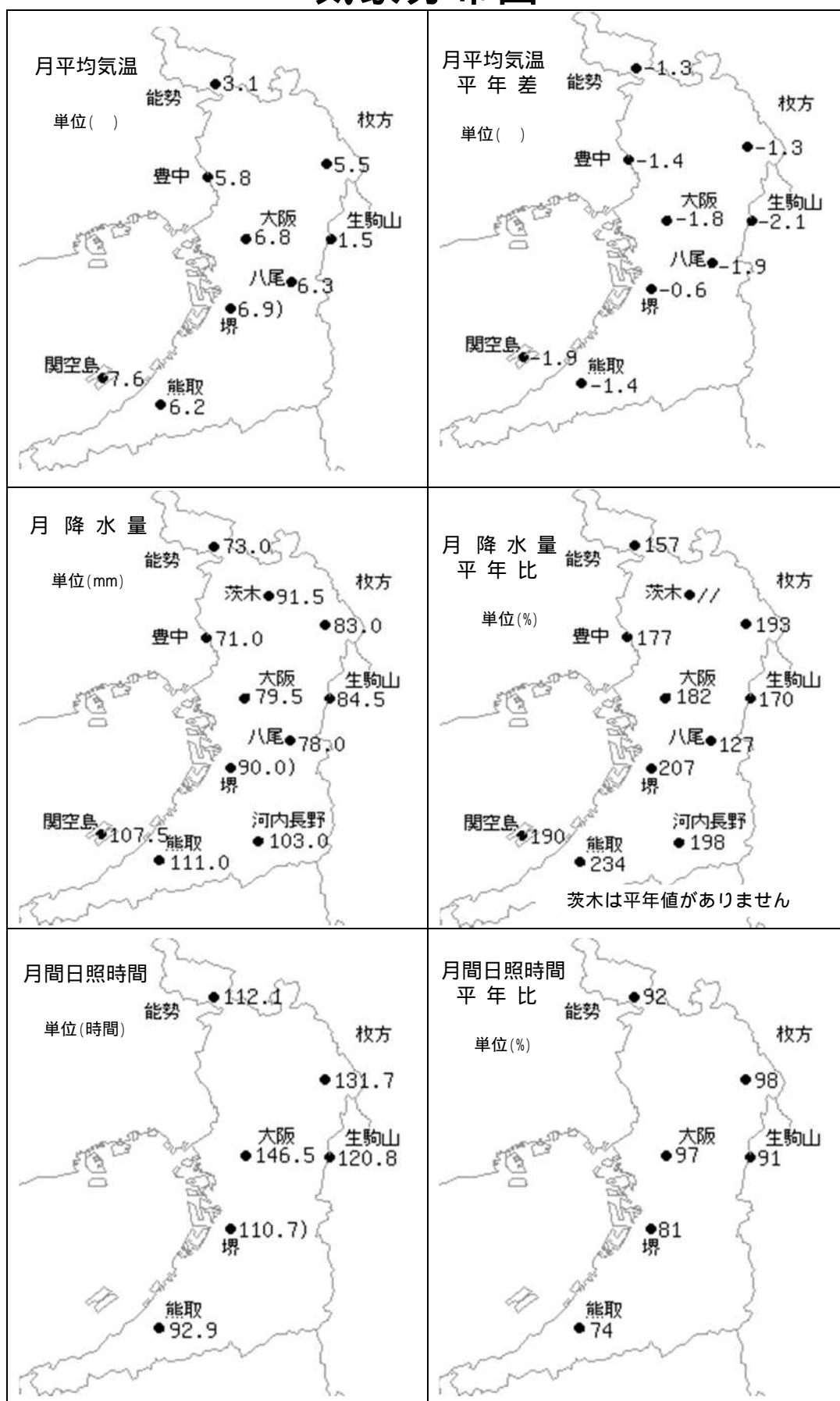
平均気温は低く、降水量は平年並、日照時間は多くなりました。

大阪の気温・降水量・日照時間

	平均気温()			降水量(mm)			日照時間(h)		
	本年	平年	平年差 階級	本年	平年	平年比 階級	本年	平年	平年比 階級
上旬	7.9	9.9	-2.0 低い	24.5	16.4	149% 多い	52.9	51.3	103% 平年並
中旬	5.7	8.4	-2.7 かなり低い	41.0	13.2	311% かなり多い	34.7	47.6	73% かなり少ない
下旬	6.7	7.5	-0.8 低い	14.0	14.2	99% 平年並	58.9	52.7	112% 多い
月	6.8	8.6	-1.8 かなり低い	79.5	43.8	182% 多い	146.5	151.6	97% 平年並

(注)「低い(少ない)」「平年並」「高い(多い)」の階級は、1981～2010 年における 30 年間の観測値をもとに、これらが等しい割合で各階級に振り分けられる(各階級が 10 個ずつになる)ように決めています。また、値が 1981～2010 年の下位または上位 10%に相当する場合には、「かなり低い(少ない)」「かなり高い(多い)」と表現します。

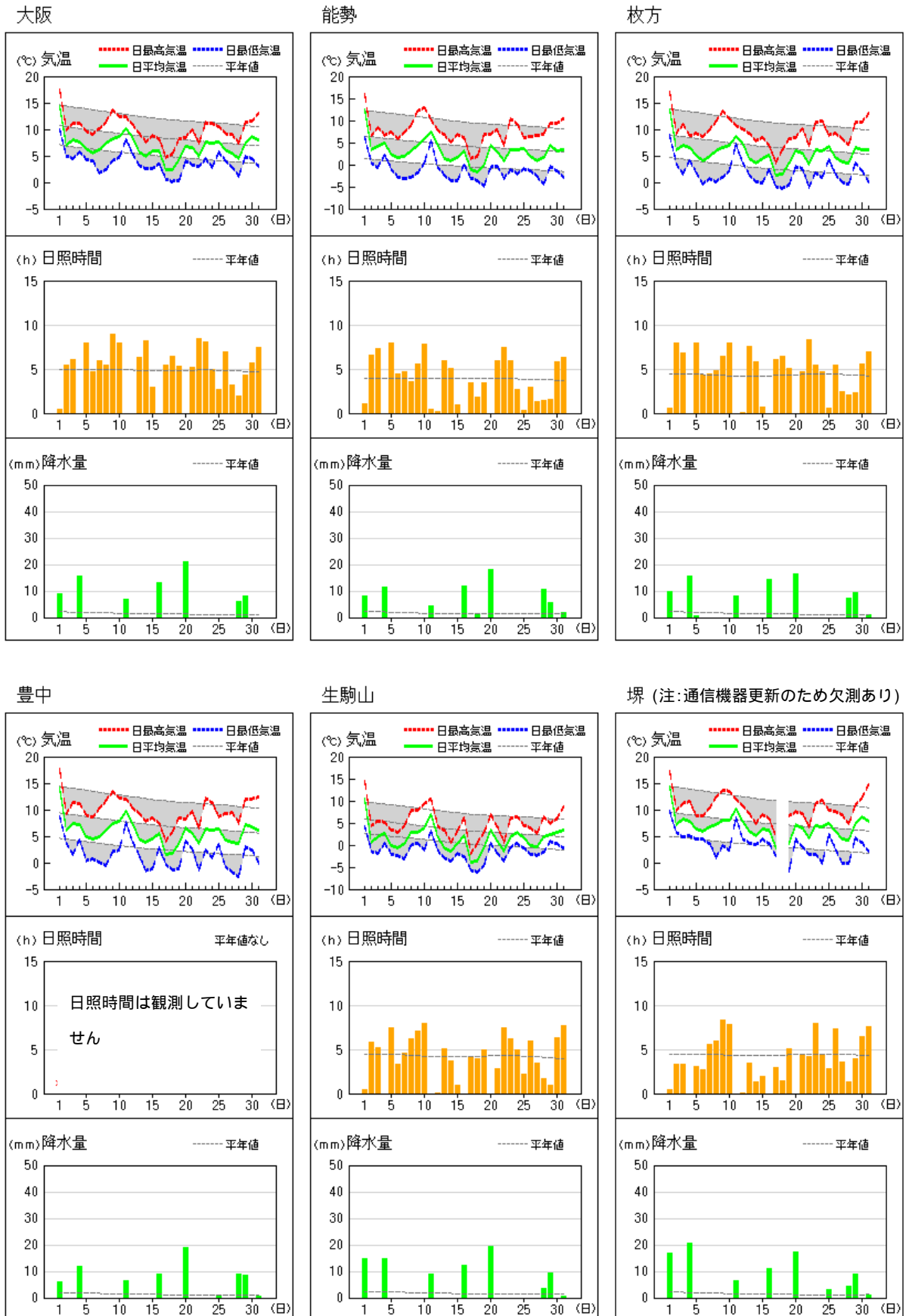
気象分布図



注: 堺観測所は通信機器更新のため欠測あり

アメダス気象経過図 (1/2)

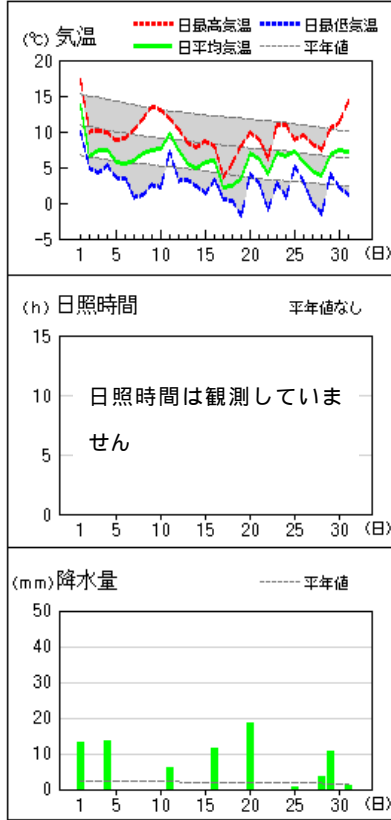
2014 年 12 月 1 日 ~ 12 月 31 日



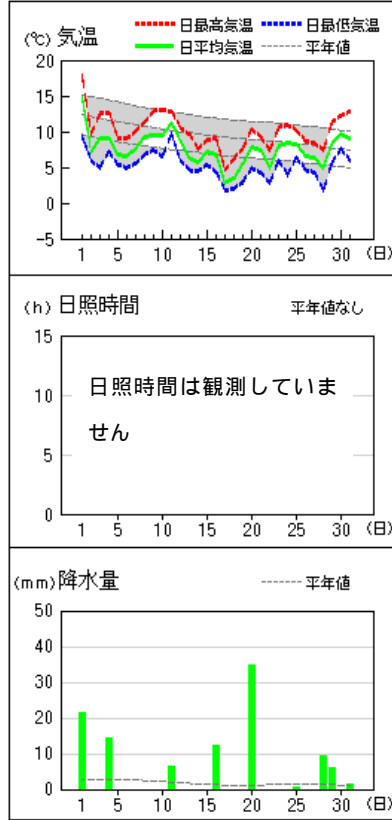
アメダス気象経過図 (2/2)

2014 年 12 月 1 日 ~ 12 月 31 日

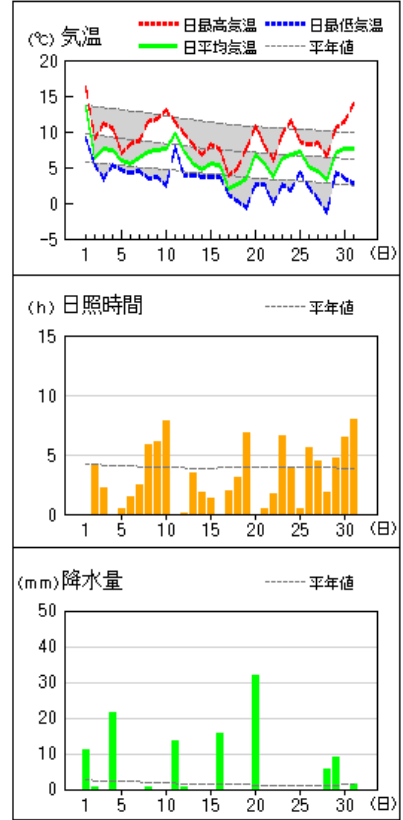
八尾



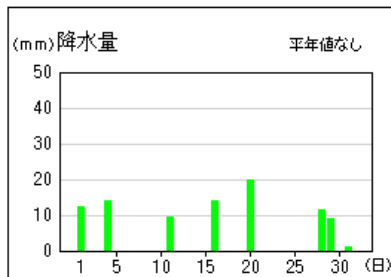
関空島



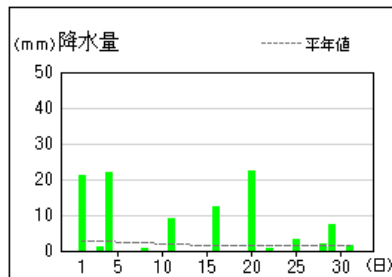
熊取



茨木



河内長野



警報・注意報発表状況 (1/4)

		:発表、 :特別警報から警報、 :特別警報から注意報、 :警報から注意報、 :継続、解:解除																					
		浸:浸水害、土:土砂災害、土浸:土砂災害・浸水害、斜体字:発表、下線:警報から注意報																					
発表時刻		2014/12/1 4:00			2014/12/1 10:20			2014/12/1 12:50			2014/12/2 10:17		2014/12/3 4:09		2014/12/3 17:18		2014/12/5 7:12		2014/12/5 18:07		2014/12/6 7:52		
警報・注意報		雷注意報	強風注意報	波浪注意報	雷注意報	強風注意報	波浪注意報	雷注意報	強風注意報	波浪注意報	雷注意報	強風注意報	波浪注意報	乾燥注意報	強風注意報	波浪注意報	乾燥注意報	強風注意報	波浪注意報	乾燥注意報	強風注意報	波浪注意報	乾燥注意報
北大阪	大阪市																						
	豊中市																						
	池田市																						
	吹田市																						
	高槻市																						
	茨木市																						
	箕面市																						
	摂津市																						
	島本町																						
東部大阪	豊能町																						
	能勢町																						
	守口市																						
	枚方市																						
	八尾市																						
	寝屋川市																						
	大東市																						
	柏原市																						
	門真市																						
南河内	東大阪市																						
	四條畷市																						
	交野市																						
	富田林市																						
	河内長野市																						
	松原市																						
	羽曳野市																						
	藤井寺市																						
	大阪狭山市																						
泉州	太子町																						
	河南町																						
	千早赤阪村																						
	堺市																						
	岸和田市																						
	泉大津市																						
	貝塚市																						
	泉佐野市																						
	和泉市																						
	高石市																						
	泉南市																						
	阪南市																						
忠岡町																							
熊取町																							
田尻町																							
岬町																							

警報・注意報発表状況 (2/4)

		:発表、:特別警報から警報、:特別警報から注意報、:警報から注意報、:継続、解:解除																															
		浸:浸水害、土:土砂災害、土浸:土砂災害・浸水害、斜体字:発表、下線:警報から注意報																															
発表時刻		2014/12/7 4:42			2014/12/7 16:11		2014/12/8 20:16		2014/12/10 20:09		2014/12/12 7:39			2014/12/13 4:28			2014/12/14 6:21			2014/12/14 16:11		2014/12/15 16:27		2014/12/16 7:06		2014/12/17 4:38		2014/12/17 17:09					
警報・注意報		強風注意報	波浪注意報	乾燥注意報	乾燥注意報	乾燥注意報	強風注意報	波浪注意報	乾燥注意報	強風注意報	波浪注意報	乾燥注意報	強風注意報	波浪注意報	乾燥注意報	強風注意報	波浪注意報	乾燥注意報	強風注意報	波浪注意報	乾燥注意報	強風注意報	波浪注意報	乾燥注意報	強風注意報	波浪注意報	乾燥注意報	強風注意報	波浪注意報				
北大阪	大阪市	解	解																		解	解											
	豊中市	解																				解											
	池田市	解																				解											
	吹田市	解																				解											
	高槻市	解																				解											
	茨木市	解																				解											
	箕面市	解																				解											
	摂津市	解																				解											
	島本町	解																				解											
	豊能町	解																				解											
能勢町	解																				解												
東部大阪	守口市	解																				解											
	枚方市	解																				解											
	八尾市	解																				解											
	寝屋川市	解																				解											
	大東市	解																				解											
	柏原市	解																				解											
	門真市	解																				解											
	東大阪市	解																				解											
	四條畷市	解																				解											
	交野市	解																				解											
南河内	富田林市	解																				解											
	河内長野市	解																				解											
	松原市	解																				解											
	羽曳野市	解																				解											
	藤井寺市	解																				解											
	大阪狭山市	解																				解											
	太子町	解																				解											
	河南町	解																				解											
	千早赤阪村	解																				解											
	堺市	解	解																			解	解	解									
泉州	岸和田市	解	解																			解	解	解									
	泉大津市	解	解																			解	解	解									
	貝塚市	解	解																			解	解	解									
	泉佐野市	解	解																			解	解	解									
	和泉市	解																				解		解									
	高石市	解	解																			解	解	解									
	泉南市	解	解																			解	解	解									
	阪南市	解	解																			解	解	解									
	忠岡町	解	解																			解	解	解									
	熊取町	解																				解		解									
田尻町	解	解																			解	解	解										
岬町	解	解																			解	解	解										

警報・注意報発表状況 (3/4)

		:発表、 :特別警報から警報、 :特別警報から注意報、 :警報から注意報、 :継続、解:解除 浸:浸水害、土:土砂災害、土浸:土砂災害・浸水害、斜体字:発表、下線:警報から注意報																													
発表時刻		2014/12/18 6:12				2014/12/18 9:32				2014/12/18 16:11		2014/12/19 18:15		2014/12/20 10:28		2014/12/20 20:21		2014/12/22 4:26		2014/12/22 21:17		2014/12/23 3:20		2014/12/24 16:06							
警報・注意報		風雪 注意報	強風 注意報	波浪 注意報	乾燥 注意報	風雪 注意報	強風 注意報	波浪 注意報	乾燥 注意報	強風 注意報	波浪 注意報	乾燥 注意報	強風 注意報	波浪 注意報	乾燥 注意報	強風 注意報	波浪 注意報	乾燥 注意報	強風 注意報	波浪 注意報	乾燥 注意報	強風 注意報	波浪 注意報	乾燥 注意報	強風 注意報	波浪 注意報	乾燥 注意報				
北大阪	大阪市																														
	豊中市																														
	池田市																														
	吹田市																														
	高槻市																														
	茨木市																														
	箕面市																														
	摂津市																														
	島本町																														
	豊能町																														
東部大阪	能勢町																														
	守口市																														
	枚方市																														
	八尾市																														
	寝屋川市																														
	大東市																														
	柏原市																														
	門真市																														
	東大阪市																														
	四條畷市																														
南河内	交野市																														
	富田林市																														
	河内長野市																														
	松原市																														
	羽曳野市																														
	藤井寺市																														
	大阪狭山市																														
	太子町																														
	河南町																														
	千早赤阪村																														
泉州	堺市																														
	岸和田市																														
	泉大津市																														
	貝塚市																														
	泉佐野市																														
	和泉市																														
	高石市																														
	泉南市																														
	阪南市																														
	忠岡町																														
熊取町																															
田尻町																															
岬町																															

警報・注意報発表状況 (4/4)

		:発表、:特別警報から警報、:特別警報から注意報、:警報から注意報、:継続、解:解除									
		浸:浸水害、土:土砂災害、土浸:土砂災害・浸水害、斜体字:発表、下線:警報から注意報									
発表時刻		2014/12/25 0:27	2014/12/25 4:09	2014/12/26 7:47	2014/12/27 16:14	2014/12/31 7:42				2014/12/31 22:03	
警報・注意報		雷注意報	雷注意報	乾燥注意報	乾燥注意報	雷注意報	強風注意報	波浪注意報	雷注意報	強風注意報	波浪注意報
北大阪	大阪市		解	解					解		
	豊中市		解	解					解		
	池田市		解	解					解		
	吹田市		解	解					解		
	高槻市		解	解					解		
	茨木市		解	解					解		
	箕面市		解	解					解		
	摂津市		解	解					解		
	島本町		解	解					解		
	豊能町		解	解					解		
能勢町		解	解					解			
東部大阪	守口市		解	解					解		
	枚方市		解	解					解		
	八尾市		解	解					解		
	寝屋川市		解	解					解		
	大東市		解	解					解		
	柏原市		解	解					解		
	門真市		解	解					解		
	東大阪市		解	解					解		
	四條畷市		解	解					解		
	交野市		解	解					解		
南河内	富田林市		解	解					解		
	河内長野市		解	解					解		
	松原市		解	解					解		
	羽曳野市		解	解					解		
	藤井寺市		解	解					解		
	大阪狭山市		解	解					解		
	太子町		解	解					解		
	河南町		解	解					解		
	千早赤阪村		解	解					解		
	堺市		解	解					解		
泉州	岸和田市		解	解					解		
	泉大津市		解	解					解		
	貝塚市		解	解					解		
	泉佐野市		解	解					解		
	和泉市		解	解					解		
	高石市		解	解					解		
	泉南市		解	解					解		
	阪南市		解	解					解		
	忠岡町		解	解					解		
	熊取町		解	解					解		
田尻町		解	解					解			
岬町		解	解					解			

各種情報発表状況

毎月、大阪府に発表のあった下記の情報を掲載しています。

【記録的短時間大雨情報、土砂災害警戒情報、洪水予報、竜巻注意情報、高温注意情報、天候情報、異常天候早期警戒情報、大阪府に発表された津波警報・注意報】

異常天候早期警戒情報

標 題	発表日時	
	気温に関する異常天候早期警戒情報（近畿地方）	12月1日
低温と大雪に関する異常天候早期警戒情報（近畿地方）	12月8日	14時30分
大雪に関する異常天候早期警戒情報（近畿地方）	12月11日	14時30分
雪に関する異常天候早期警戒情報（近畿地方）	12月15日	14時30分
大雪に関する異常天候早期警戒情報（近畿地方）	12月25日	14時30分
雪に関する異常天候早期警戒情報（近畿地方）	12月30日	14時30分

トピック

「初霜」、「初雪」、「初氷」について

冬の到来とともに、気象台では初霜、初雪、初氷を観測しています。大阪市では、大阪管区気象台がある大阪市中央区で観測しています。

大阪市における本年の観測日とその平年日等は下表のようになっています。

初霜・初雪・初氷						
標本木	本年	平年日	昨年	初日最早	終日最晩	統計開始
初霜	12月7日	12月5日	12月30日	10月24日 1936年	5月6日 1940年	1883～
初雪	12月17日	12月22日	11月29日	11月12日 1938年	4月12日 1996年	1883～
初氷	12月7日	12月14日	12月13日	11月11日 1942年	4月22日 1965年	最早1901～ 最晩1908～

観測場所は大阪市中央区です。

情報のご案内

「大阪府の気象」に記載されていない詳細なデータや最新のデータについては気象庁ホームページ <http://www.jma.go.jp/jma/index.html> をご覧ください。

- ・過去の気象データ検索

<http://www.data.jma.go.jp/obd/stats/etrn/index.php>

- ・過去の気象データ検索（大阪府）

http://www.data.jma.go.jp/obd/stats/etrn/select/prefecture.php?prec_no=62&block_no=&year=&month=&day=&view=

「地点」、「年月日」、「データの種別」を選択することによって気温、降水量などの観測データを検索します。天気概況、平年値、極値・順位値も検索できます。

- ・過去の気象データ・ダウンロード

<http://www.data.jma.go.jp/gmd/risk/obsdl/index.php>

- ・震度データベース検索

<http://www.data.jma.go.jp/svd/eqdb/data/shindo/index.php>

- ・大阪管内の地震について（大阪管区気象台 HP）

<http://www.jma-net.go.jp/osaka/jishinkazan/kanindex.html>

お問い合わせ先

大阪管区気象台 気象防災部 防災調査課

電話：06-6949-6308