

大阪府の気象

平成28年(2016年)4月

目次

気象概況	1
大阪の気温・降水量・日照時間	1
気象分布図	2
気象経過図	3~4
警報・注意報発表状況	5~8
各種情報発表状況	9
トピック(夏日について)	9

警報・注意報、各種情報発表状況以外は速報値です。

大阪管区気象台

気象概況

天気は数日の周期で変わりましたが、上旬と下旬は低気圧や前線の影響で曇りや雨の日が多くなり、中旬は高気圧に覆われて晴れの日が多くなりました。

平均気温はかなり高く、降水量は平年並、日照時間は少なくなりました。

《上旬》 低気圧や前線の影響で曇りや雨の日が多くなりました。
平均気温はかなり高く、降水量はかなり多く、日照時間はかなり少なくなりました。

《中旬》 高気圧に覆われて晴れの日が多くなりました。
平均気温は平年並、降水量は少なく、日照時間はかなり多くなりました。

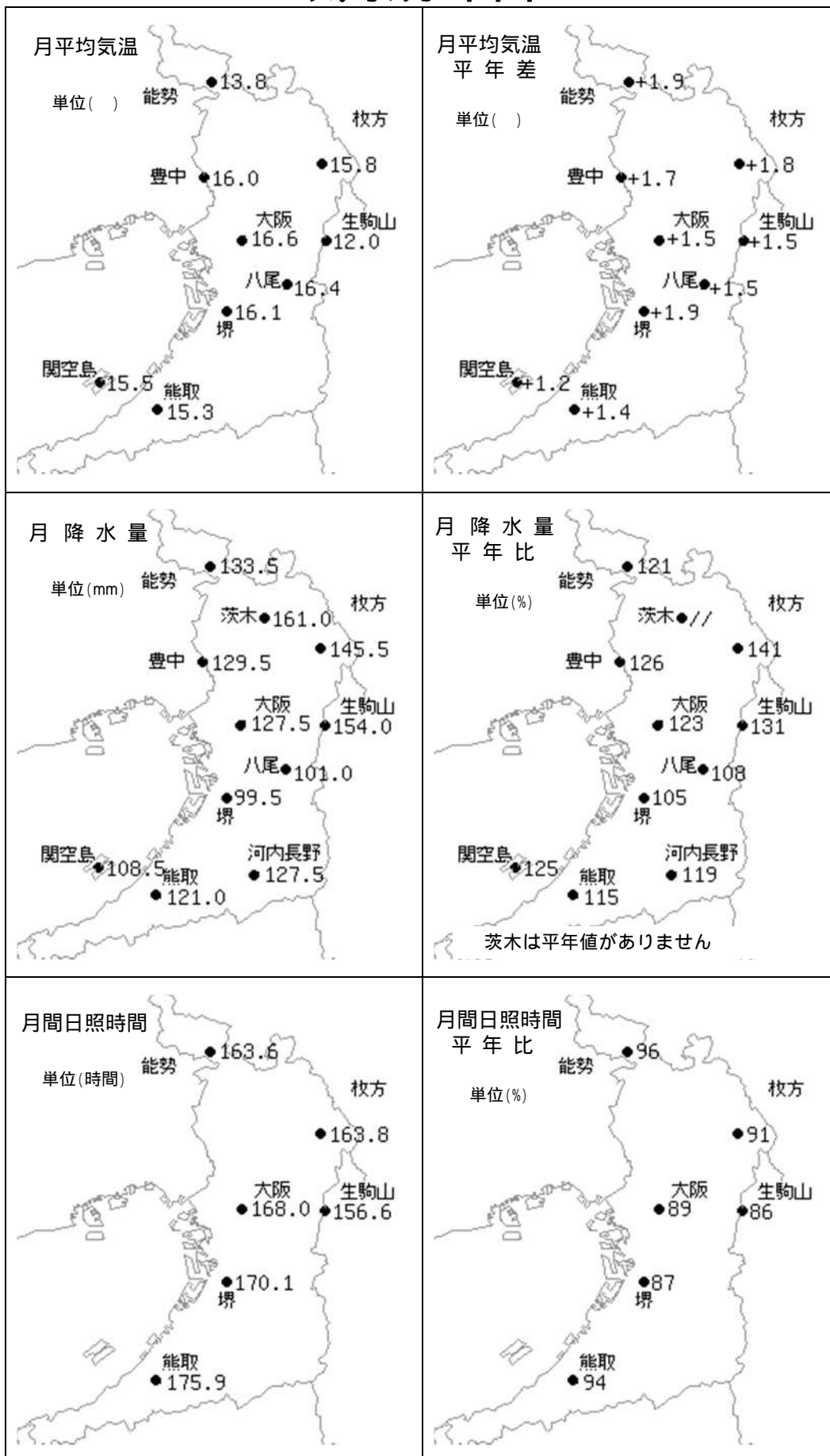
《下旬》 低気圧や前線の影響で曇りや雨の日が多くなりました。
平均気温は高く、降水量は多く、日照時間は少なくなりました。

大阪の気温・降水量・日照時間

	平均気温()			降水量(mm)			日照時間(h)		
	本年	平年	平年差 階級	本年	平年	平年比 階級	本年	平年	平年比 階級
上旬	16.4	13.2	+3.2 かなり高い	76.5	37.8	202% かなり多い	27.7	60.0	46% かなり少ない
中旬	15.7	15.2	+0.5 平年並	21.5	38.0	57% 少ない	83.1	61.0	136% かなり多い
下旬	17.6	16.9	+0.7 高い	29.5	28.0	105% 多い	57.2	67.6	85% 少ない
月	16.6	15.1	+1.5 かなり高い	127.5	103.8	123% 平年並	168.0	188.6	89% 少ない

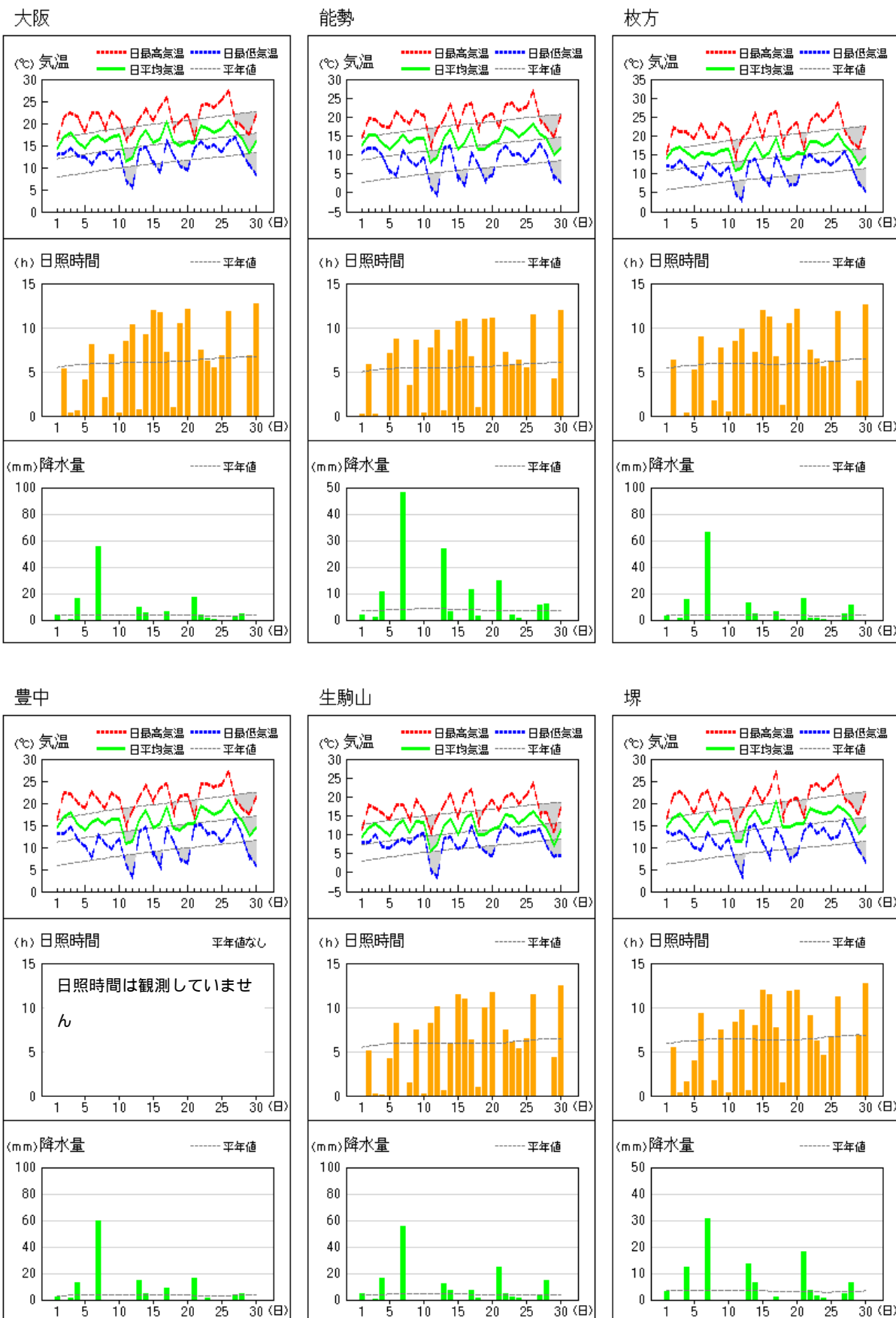
(注)「低い(少ない)」「平年並」「高い(多い)」の階級は、1981～2010年における30年間の観測値をもとに、これらが等しい割合で各階級に振り分けられる(各階級が10個ずつになる)ように決めています。また、値が1981～2010年の下位または上位10%に相当する場合には、「かなり低い(少ない)」「かなり高い(多い)」と表現します。

気象分布図



アメダス気象経過図 (1/2)

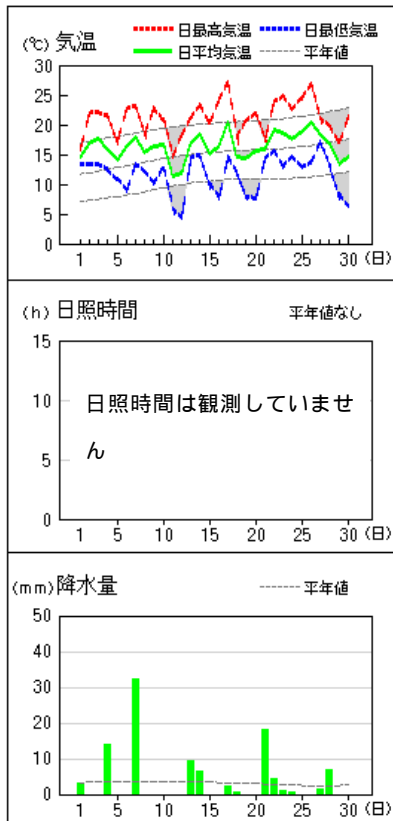
2016 年 4 月 1 日 ~ 4 月 30 日



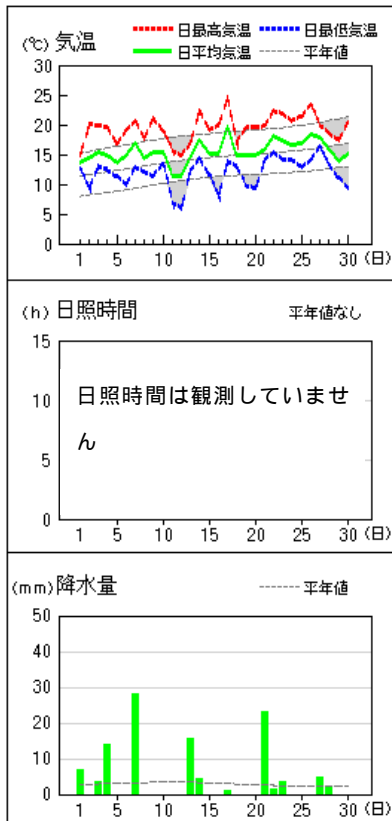
アメダス気象経過図 (2/2)

2016 年 4 月 1 日 ~ 4 月 30 日

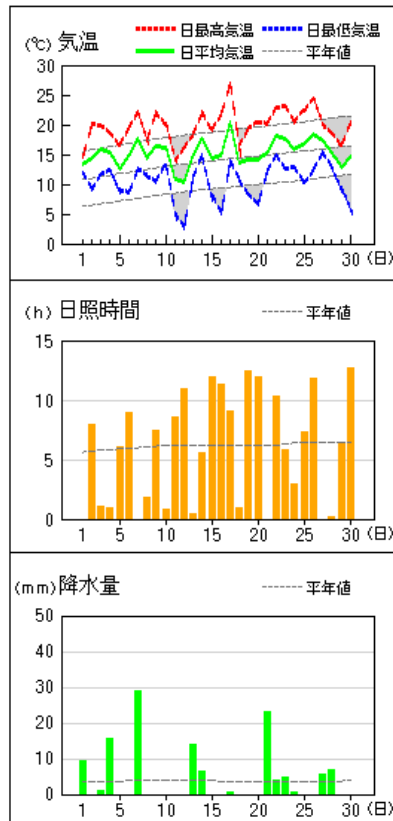
八尾



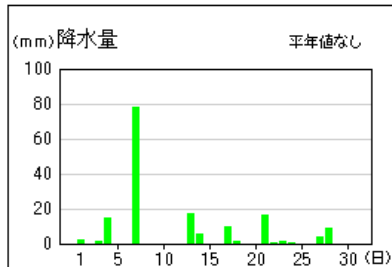
関空島



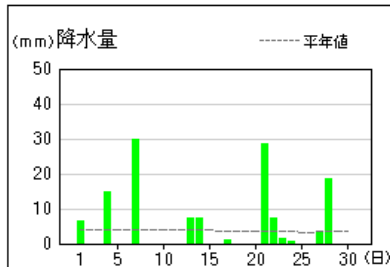
熊取



茨木



河内長野



警報・注意報発表状況 (1/4)

：発表、：特別警報から警報、：特別警報から注意報、：警報から注意報、：継続、解：解除
 浸：浸水害、土：土砂災害、土浸：土砂災害・浸水害、斜体字：発表、下線：警報から注意報

発表時刻	2016/4/316:13		2016/4/4 4:20		2016/4/621:36		2016/4/7 4:30		2016/4/710:22		2016/4/713:47				2016/4/720:05			2016/4/114:21		2016/4/11 10:17							
	雷注意報	雷注意報	強風注意報	波浪注意報	雷注意報	強風注意報	波浪注意報	雷注意報	強風注意報	波浪注意報	大雨注意報	雷注意報	強風注意報	波浪注意報	洪水注意報	大雨注意報	雷注意報	強風注意報	波浪注意報	洪水注意報	強風注意報	波浪注意報	乾燥注意報	強風注意報	波浪注意報	乾燥注意報	霜注意報
大阪市		解								浸					解	解	解	解	解								
豊中市		解								土浸					解	解	解	解	解								
池田市		解								土浸					解	解	解	解	解								
吹田市		解								土浸					解	解	解	解	解								
高槻市		解								土浸					解	解	解	解	解								
茨木市		解								土浸					解	解	解	解	解								
箕面市		解								土浸					解	解	解	解	解								
摂津市		解								土浸					解	解	解	解	解								
島本町		解								土					解	解	解	解	解								
豊能町		解								土					解	解	解	解	解								
能勢町		解								土					解	解	解	解	解								
守口市		解								土浸					解	解	解	解	解	解							
枚方市		解								土浸					解	解	解	解	解								
八尾市		解								土浸					解	解	解	解	解								
寝屋川市		解								土浸					解	解	解	解	解								
大東市		解								土浸					解	解	解	解	解								
柏原市		解								土浸					解	解	解	解	解								
門真市		解								土浸					解	解	解	解	解								
東大阪市		解								土浸					解	解	解	解	解								
四條畷市		解								土浸					解	解	解	解	解								
交野市		解								土					解	解	解	解	解								
富田林市		解								土浸					解	解	解	解	解								
河内長野市		解								土浸					解	解	解	解	解								
松原市		解								浸					解	解	解	解	解								
羽曳野市		解								土浸					解	解	解	解	解								
藤井寺市		解								浸					解	解	解	解	解								
大阪狭山市		解								土浸					解	解	解	解	解								
太子町		解								土浸					解	解	解	解	解								
河南町		解								土浸					解	解	解	解	解								
千早赤阪村		解								土浸					解	解	解	解	解								
堺市		解								土浸					解	解	解	解	解								
岸和田市		解								土浸					解	解	解	解	解								
泉大津市		解								浸					解	解	解	解	解								
貝塚市		解								土浸					解	解	解	解	解								
泉佐野市		解								土浸					解	解	解	解	解								
和泉市		解								土浸					解	解	解	解	解								
高石市		解								浸					解	解	解	解	解								
泉南市		解								浸					解	解	解	解	解								
阪南市		解								浸					解	解	解	解	解								
忠岡町		解								浸					解	解	解	解	解								
熊取町		解								土浸					解	解	解	解	解								
田尻町		解								浸					解	解	解	解	解								
岬町		解								浸					解	解	解	解	解								

警報・注意報発表状況(2/4)

：発表、：特別警報から警報、：特別警報から注意報、：警報から注意報、：継続、解：解除
 浸：浸水害、土：土砂災害、土浸：土砂災害・浸水害、斜体字：発表、下線：警報から注意報

	発表時刻		2016/4/11 20:43		2016/4/12 7:41		2016/4/12 20:42		2016/4/13 16:14		2016/4/14 1:11		2016/4/15 7:20		2016/4/15 10:14		2016/4/16 7:37		2016/4/16 16:22		2016/4/16 22:57		2016/4/17 4:14						
	警報・注意報		強風注意報	波浪注意報	乾燥注意報	霜注意報	乾燥注意報	霜注意報	大雨注意報	雷注意報	洪水注意報	大雨注意報	雷注意報	洪水注意報	乾燥注意報	霜注意報	乾燥注意報	霜注意報	強風注意報	波浪注意報	乾燥注意報	雷注意報	強風注意報	波浪注意報	乾燥注意報	雷注意報	強風注意報	波浪注意報	
北大阪	大阪市	解	解					解	浸		解	解	解																
	豊中市	解					解	解	浸		解	解	解																
	池田市	解					解	解	浸		解	解	解																
	吹田市	解					解	解	浸		解	解	解																
	高槻市	解					解	解	浸		解	解	解																
	茨木市	解					解	解	浸		解	解	解																
	箕面市	解					解	解	浸		解	解	解																
	摂津市	解					解	解	浸		解	解	解																
	島本町	解					解	解			解																		
東部大阪	豊能町	解					解	解			解																		
	能勢町	解					解	解			解																		
	守口市	解					解	解	浸		解	解	解																
	枚方市	解					解	解	浸		解	解	解																
	八尾市	解					解	解	浸		解	解	解																
	寝屋川市	解					解	解	浸		解	解	解																
	大東市	解					解	解	浸		解	解	解																
	柏原市	解					解	解	浸		解	解	解																
	門真市	解					解	解	浸		解	解	解																
南河内	東大阪市	解					解	解	浸		解	解	解																
	四條畷市	解					解	解	浸		解	解	解																
	交野市	解					解	解			解																		
	富田林市	解					解	解			解																		
	河内長野市	解					解	解			解																		
	松原市	解					解	解			解																		
	羽曳野市	解					解	解			解																		
	藤井寺市	解					解	解			解																		
	大阪狭山市	解					解	解			解																		
泉州	太子町	解					解	解			解																		
	河南町	解					解	解			解																		
	千早赤阪村	解					解	解			解																		
	堺市	解	解				解	解			解																		
	岸和田市	解	解				解	解			解																		
	泉大津市	解	解				解	解			解																		
	貝塚市	解	解				解	解			解																		
	泉佐野市	解	解				解	解			解																		
	和泉市	解					解	解			解																		
	高石市	解	解				解	解			解																		
	泉南市	解	解				解	解			解																		
	阪南市	解	解				解	解			解																		
	忠岡町	解	解				解	解			解																		
熊取町	解					解	解			解																			
田尻町	解	解				解	解			解																			
岬町	解	解				解	解			解																			

警報・注意報発表状況(3/4)

：発表、：特別警報から警報、：特別警報から注意報、：警報から注意報、：継続、解：解除
 浸：浸水害、土：土砂災害、土浸：土砂災害・浸水害、斜体字：発表、下線：警報から注意報

発表時刻		2016/4/17 11:41		2016/4/17 16:16		2016/4/18 10:11		2016/4/19 7:25		2016/4/19 10:15		2016/4/20 6:21		2016/4/20 20:43		2016/4/21 4:22		2016/4/21 21:22		2016/4/26 7:13		2016/4/26 19:50		2016/4/28 4:10				
警報・注意報		雷注意報	強風注意報	波浪注意報	強風注意報	波浪注意報	乾燥注意報	乾燥注意報	霜注意報	乾燥注意報	霜注意報	乾燥注意報	霜注意報	強風注意報	波浪注意報	乾燥注意報	雷注意報	強風注意報	波浪注意報	乾燥注意報	乾燥注意報	雷注意報	強風注意報	波浪注意報				
北大阪	大阪市	解		解	解														解	解	解	解						
	豊中市	解		解					解											解	解	解						
	池田市	解		解					解											解	解	解						
	吹田市	解		解					解											解	解	解						
	高槻市	解		解					解											解	解	解						
	茨木市	解		解					解											解	解	解						
	箕面市	解		解					解											解	解	解						
	摂津市	解		解					解											解	解	解						
	島本町	解		解					解											解	解	解						
東部大阪	豊能町	解		解					解											解	解	解						
	能勢町	解		解					解											解	解	解						
	守口市	解		解					解											解	解	解						
	枚方市	解		解					解											解	解	解						
	八尾市	解		解					解											解	解	解						
	寝屋川市	解		解					解											解	解	解						
	大東市	解		解					解											解	解	解						
	柏原市	解		解					解											解	解	解						
	門真市	解		解					解											解	解	解						
	東大阪市	解		解					解											解	解	解						
	四條畷市	解		解					解											解	解	解						
	交野市	解		解					解											解	解	解						
	南河内	富田林市	解		解					解											解	解	解					
		河内長野市	解		解					解											解	解	解					
松原市		解		解					解											解	解	解						
羽曳野市		解		解					解											解	解	解						
藤井寺市		解		解					解											解	解	解						
大阪狭山市		解		解					解											解	解	解						
太子町		解		解					解											解	解	解						
河南町		解		解					解											解	解	解						
千早赤阪村		解		解					解											解	解	解						
泉州		堺市	解		解	解				解											解	解	解	解				
	岸和田市	解		解	解				解											解	解	解	解					
	泉大津市	解		解	解				解											解	解	解	解					
	貝塚市	解		解	解				解											解	解	解	解					
	泉佐野市	解		解	解				解											解	解	解	解					
	和泉市	解		解					解											解	解	解						
	高石市	解		解	解				解											解	解	解	解					
	泉南市	解		解	解				解											解	解	解	解					
	阪南市	解		解	解				解											解	解	解	解					
	忠岡町	解		解	解				解											解	解	解	解					
	熊取町	解		解					解											解	解	解						
	田尻町	解		解	解				解											解	解	解	解					
	岬町	解		解	解				解											解	解	解	解					

警報・注意報発表状況(4/4)

：発表、：特別警報から警報、：特別警報から注意報、：警報から注意報、：継続、解：解除
 浸：浸水害、土：土砂災害、土浸：土砂災害・浸水害、斜体字：発表、下線：警報から注意報

発表時刻		2016/4/28 18:10			2016/4/29 9:50			2016/4/29 18:18			2016/4/30 7:47		
警報・注意報		雷 注意報	強 風 注意報	波 浪 注意報	強 風 注意報	波 浪 注意報	霜 注意報	強 風 注意報	波 浪 注意報	霜 注意報	強 風 注意報	波 浪 注意報	霜 注意報
北大阪	大阪市	解						解	解				
	豊中市	解						解					解
	池田市	解						解					解
	吹田市	解						解					解
	高槻市	解						解					解
	茨木市	解						解					解
	箕面市	解						解					解
	摂津市	解						解					解
	島本町	解						解					解
	豊能町	解						解					解
能勢町	解						解					解	
東部大阪	守口市	解						解					解
	枚方市	解						解					解
	八尾市	解						解					解
	寝屋川市	解						解					解
	大東市	解						解					解
	柏原市	解						解					解
	門真市	解						解					解
	東大阪市	解						解					解
	四條畷市	解						解					解
	交野市	解						解					解
南河内	富田林市	解						解					解
	河内長野市	解						解					解
	松原市	解						解					解
	羽曳野市	解						解					解
	藤井寺市	解						解					解
	大阪狭山市	解						解					解
	太子町	解						解					解
	河南町	解						解					解
	千早赤阪村	解						解					解
	堺市	解						解	解				解
泉州	岸和田市	解						解	解				解
	泉大津市	解						解	解				解
	貝塚市	解						解	解				解
	泉佐野市	解						解	解				解
	和泉市	解						解	解				解
	高石市	解						解	解				解
	泉南市	解						解	解				解
	阪南市	解						解	解				解
	忠岡町	解						解	解				解
	熊取町	解						解	解				解
田尻町	解						解	解				解	
岬町	解						解	解				解	

各種情報発表状況

毎月、大阪府に発表のあった次の情報を掲載しています。

【記録的短時間大雨情報、土砂災害警戒情報、洪水予報、竜巻注意情報、高温注意情報、天候情報、異常天候早期警戒情報、大阪府に発表された津波警報・注意報】

異常天候早期警戒情報

標 題	発 表 時 間	
高温に関する異常天候早期警戒情報（近畿地方）	4月4日	14時30分
高温に関する異常天候早期警戒情報（近畿地方）	4月7日	14時30分
高温に関する異常天候早期警戒情報（近畿地方）	4月11日	14時30分
高温に関する異常天候早期警戒情報（近畿地方）	4月14日	14時30分
気温に関する異常天候早期警戒情報（近畿地方）	4月18日	14時30分
高温に関する異常天候早期警戒情報（近畿地方）	4月25日	14時30分
高温に関する異常天候早期警戒情報（近畿地方）	4月28日	14時30分

トピック

夏日について（日最高気温が 25 以上）

大阪府内における本年最初の夏日は4月14日で、枚方（枚方市）で 26.1 を観測しました。

大阪（大阪市）での本年最初の夏日は4月17日で、25.9 を観測しました。大阪（大阪市）での夏日観測の最も早い日は、2002（平成14）年及び1945（昭和20）年4月2日、最も遅い日は、1926（大正15）年及び1903（明治36）年5月27日となっています。（1883年からの統計）。

情報のご案内

「大阪府の気象」に記載されていない詳細なデータや最新のデータについては気象庁ホームページ <http://www.jma.go.jp/jma/index.html> をご覧ください。

- ・ 府県の気象及び近畿地方の天候等

<http://www.jma-net.go.jp/osaka/kikou/chihou/chihou.html>

- ・ 過去の気象データ検索

<http://www.data.jma.go.jp/obd/stats/etrn/index.php>

- ・ 過去の気象データ検索（大阪府）

http://www.data.jma.go.jp/obd/stats/etrn/select/prefecture.php?prec_no=62&block_no=&year=&month=&day=&view=

「地点」、「年月日」、「データの種別」を選択することによって気温、降水量などの観測データを検索します。天気概況、平年値、極値・順位値も検索できます。

- ・ 過去の気象データ・ダウンロード

<http://www.data.jma.go.jp/gmd/risk/obsdl/index.php>

- ・ 震度データベース検索

<http://www.data.jma.go.jp/svd/eqdb/data/shindo/index.php>

- ・ 大阪管内の地震について（大阪管区気象台 HP）

<http://www.jma-net.go.jp/osaka/jishinkazan/kanindex.html>

お問い合わせ先

大阪管区気象台 気象防災部 防災調査課

電話：06-6949-6308