

大阪府の気象

平成28年(2016年)6月

目次

気象概況	1
大阪の気温・降水量・日照時間	1
気象分布図	2
気象経過図	3~4
警報・注意報発表状況	5~9
各種情報発表状況	10
トピック(梅雨入りについて)	10

警報・注意報、各種情報発表状況以外は速報値です。

大阪管区気象台

気象概況

上旬は、高気圧に覆われて晴れの日が多くなりましたが、その後は、低気圧や梅雨前線の影響で曇りや雨の日が多くなりました。なお、近畿地方は6月4日ごろ(速報値)に梅雨入りしたと見られます。

平均気温は平年並、降水量はかなり多く、日照時間は平年並となりました。

《上旬》 期間の中頃は、低気圧や前線の影響で雨の日もありましたが、高気圧に覆われて晴れの日が多くなりました。

平均気温は低く、降水量及び日照時間は多くなりました。

《中旬》 低気圧や梅雨前線の影響で雨の日が多くなりました。

平均気温は高く、降水量は多く、日照時間は少なくなりました。

《下旬》 低気圧や梅雨前線の影響で雨の日が多く、大雨となった日もありました。

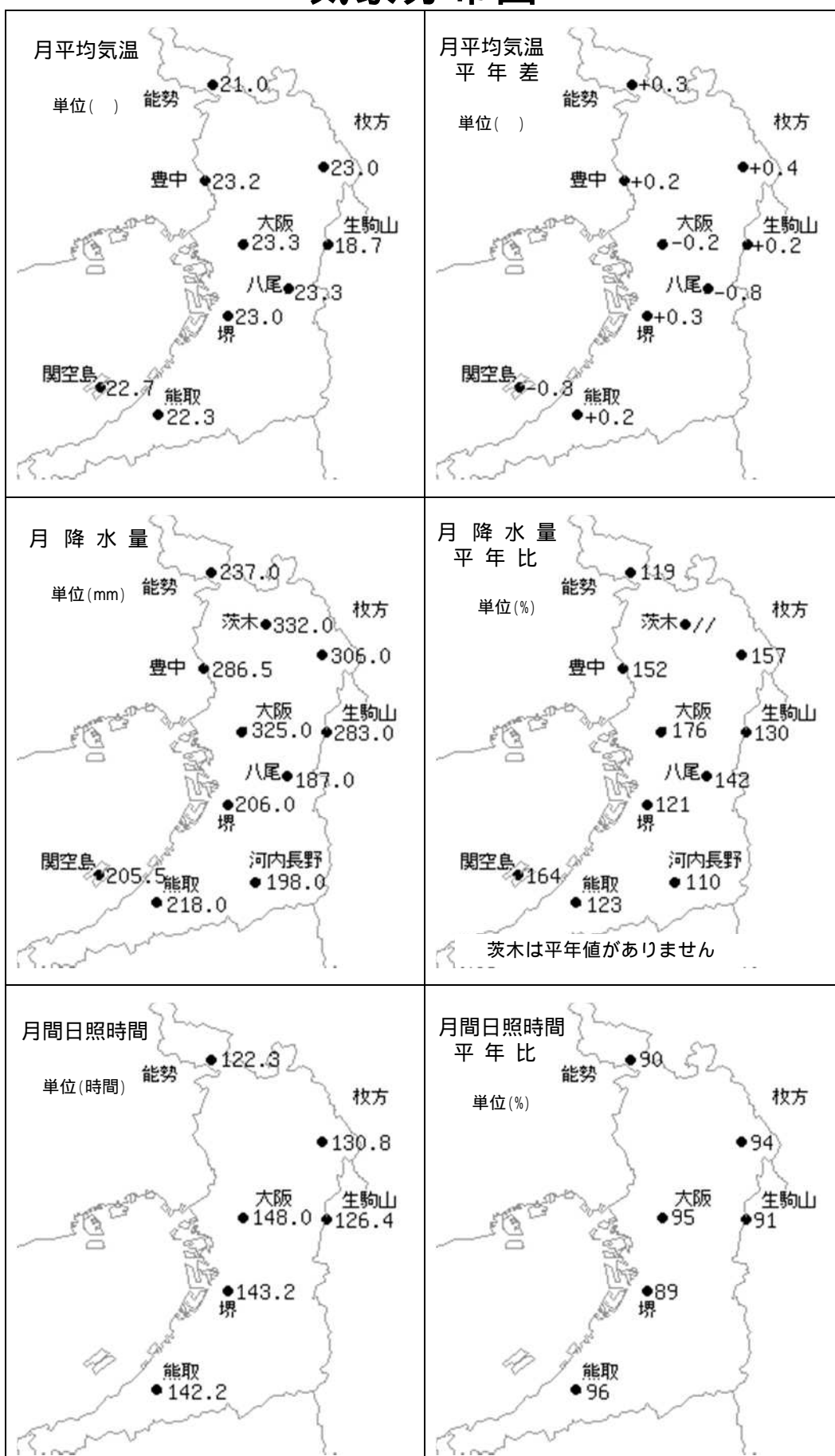
平均気温は低く、降水量はかなり多く、日照時間は平年並となりました。

大阪の気温・降水量・日照時間

	平均気温()			降水量(mm)			日照時間(h)		
	本年	平年	平年差 階級	本年	平年	平年比 階級	本年	平年	平年比 階級
上旬	21.8	22.6	-0.8 低い	44.5	37.2	120% 多い	73.7	63.9	115% 多い
中旬	24.3	23.5	+0.8 高い	75.5	58.4	129% 多い	39.9	53.6	74% 少ない
下旬	23.8	24.5	-0.7 低い	205.0	89.0	230% かなり多い	34.4	38.8	89% 平年並
月	23.3	23.5	-0.2 平年並	325.0	184.5	176% かなり多い	148.0	156.2	95% 平年並

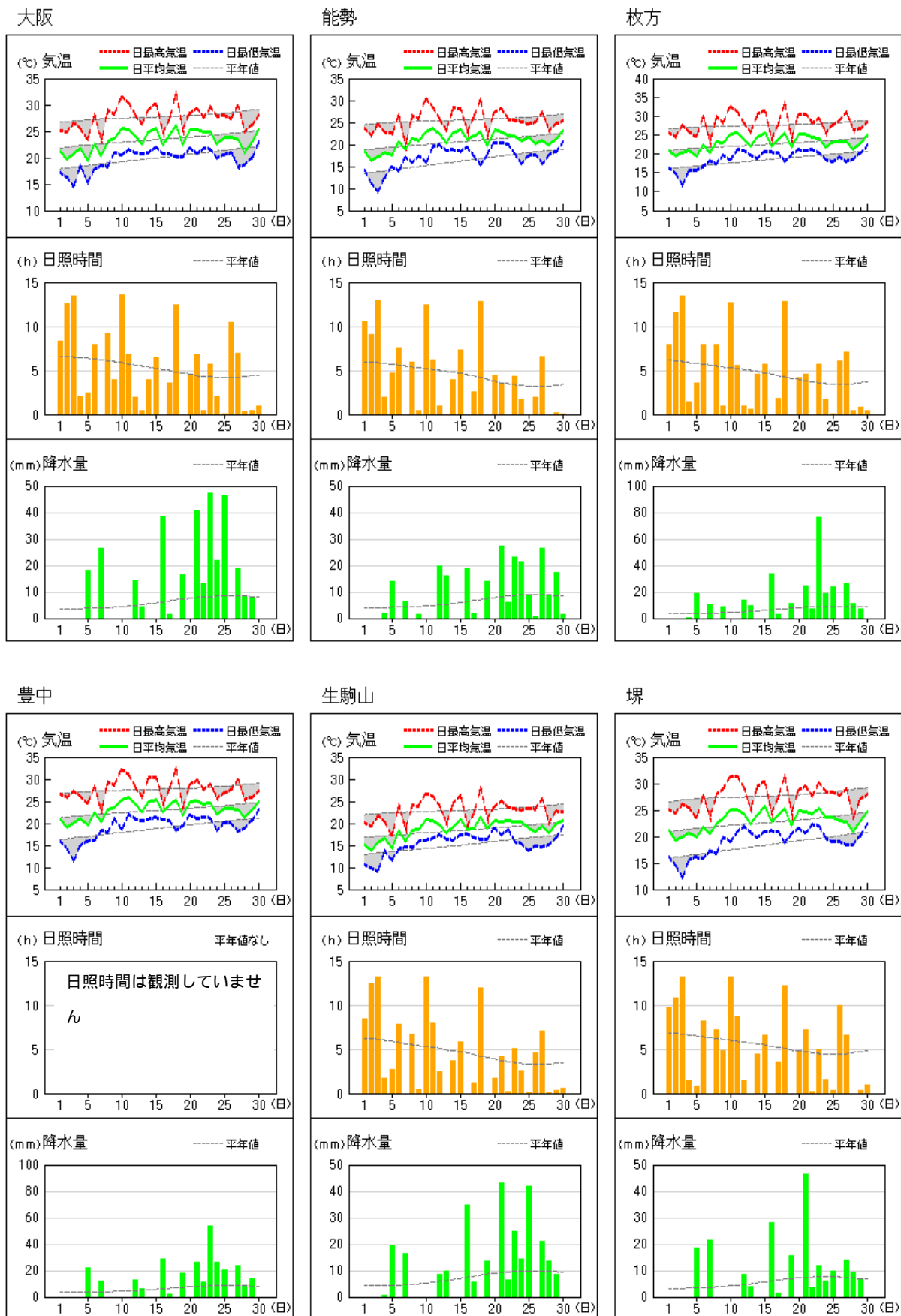
(注)「低い(少ない)」「平年並」「高い(多い)」の階級は、1981～2010年における30年間の観測値をもとに、これらが等しい割合で各階級に振り分けられる(各階級が10個ずつになる)ように決めています。また、値が1981～2010年の下位または上位10%に相当する場合には、「かなり低い(少ない)」「かなり高い(多い)」と表現します。

気象分布図



アメダス気象経過図 (1/2)

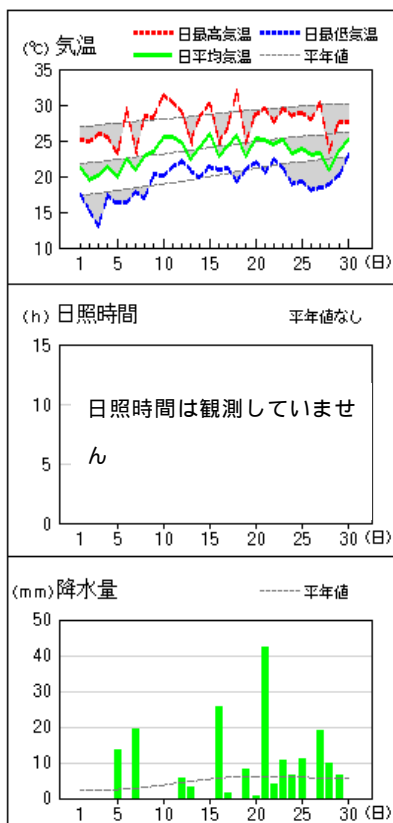
2016 年 6 月 1 日 ~ 6 月 30 日



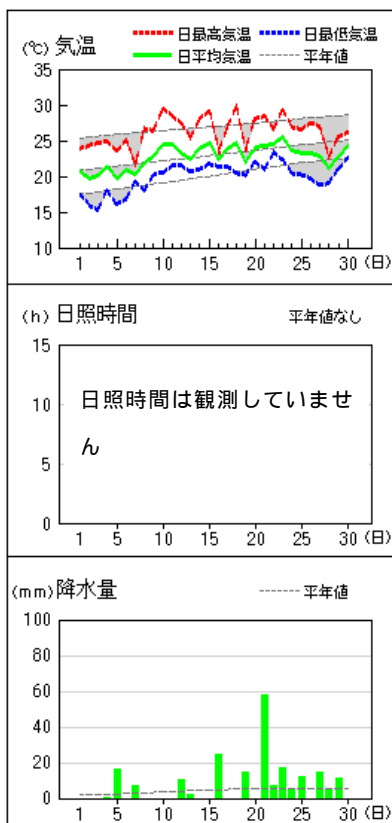
アメダス気象経過図 (2/2)

2016 年 6 月 1 日 ~ 6 月 30 日

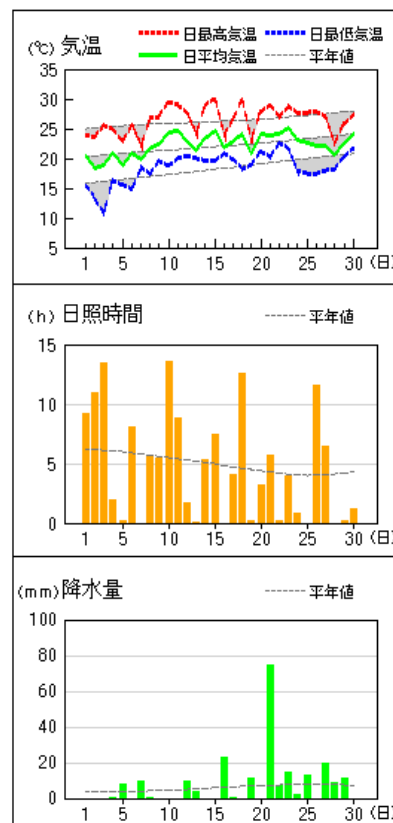
八尾



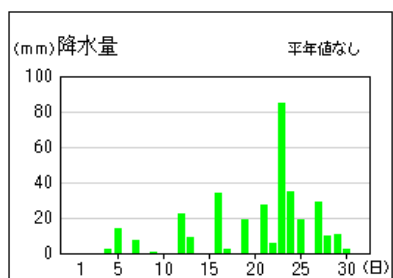
関空島



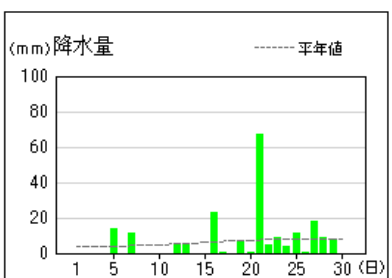
熊取



茨木



河内長野



警報・注意報発表状況 (1/5)

発表、 : 特別警報から警報、 : 特別警報から注意報、 : 警報から注意報、 : 継続、解: 解除
 浸: 浸水害、土: 土砂災害、土浸: 土砂災害・浸水害、斜体字: 発表、下線: 警報から注意報

発表時刻		警報・注意報	
発表時刻		警報・注意報	
2016/6/2 7:36	乾燥注意報	乾燥注意報	
2016/6/3 20:10	乾燥注意報	乾燥注意報	
2016/6/7 4:10	雷注意報	雷注意報	
2016/6/7 16:13	雷注意報	雷注意報	
2016/6/9 4:49	雷注意報	雷注意報	
2016/6/9 15:37	雷注意報	雷注意報	
2016/6/9 17:51	大雨注意報	大雨注意報	
	洪水注意報	洪水注意報	
2016/6/9 19:20	大雨注意報	大雨注意報	
	雷注意報	雷注意報	
	洪水注意報	洪水注意報	
2016/6/15 10:31	雷注意報	雷注意報	
2016/6/15 20:25	雷注意報	雷注意報	
2016/6/19 4:09	雷注意報	雷注意報	
2016/6/20 4:14	雷注意報	雷注意報	
2016/6/20 10:33	雷注意報	雷注意報	
2016/6/20 16:21	雷注意報	雷注意報	
2016/6/21 0:24	大雨注意報	大雨注意報	
	雷注意報	雷注意報	
	強風注意報	強風注意報	
	波浪注意報	波浪注意報	
	洪水注意報	洪水注意報	
	大雨警報	大雨警報	
	洪水警報	洪水警報	
	大雨注意報	大雨注意報	
	雷注意報	雷注意報	
	強風注意報	強風注意報	
	波浪注意報	波浪注意報	
	洪水注意報	洪水注意報	
2016/6/21 6:07	大雨注意報	大雨注意報	
	雷注意報	雷注意報	
	強風注意報	強風注意報	
	波浪注意報	波浪注意報	
	洪水注意報	洪水注意報	

地域	発表時刻	警報・注意報
北大阪	大阪市	解
	豊中市	解
	池田市	解
	吹田市	解
	高槻市	解
	茨木市	解
	箕面市	解
	摂津市	解
	島本町	解
	豊能町	解
東部大阪	能勢町	解
	守口市	解
	枚方市	解
	八尾市	解
	寝屋川市	解
	大東市	解
	柏原市	解
	門真市	解
	東大阪市	解
	四條畷市	解
南河内	交野市	解
	富田林市	解
	河内長野市	解
	松原市	解
	羽曳野市	解
	藤井寺市	解
	大阪狭山市	解
	太子町	解
	河南町	解
	千早赤阪村	解
泉州	堺市	解
	岸和田市	解
	泉大津市	解
	貝塚市	解
	泉佐野市	解
	和泉市	解
	高石市	解
	泉南市	解
	阪南市	解
	忠岡町	解
熊取町	解	
田尻町	解	
岬町	解	

警報・注意報発表状況 (2 / 5)

：発表、：特別警報から警報、：特別警報から注意報、：警報から注意報、：継続、解：解除
 浸：浸水害、土：土砂災害、土浸：土砂災害・浸水害、斜体字：発表、下線：警報から注意報

	発表時刻		2016/6/21 7:54		2016/6/21 12:26		2016/6/21 18:12		2016/6/21 20:59		2016/6/21 22:25		2016/6/22 16:06		2016/6/22 20:33		2016/6/23 3:27	
	警報・注意報		大雨警報	洪水警報	大雨注意報	雷注意報	洪水注意報	大雨注意報	雷注意報	洪水注意報	大雨注意報	雷注意報	洪水注意報	大雨警報	洪水警報	大雨注意報	雷注意報	洪水注意報
北大阪	大阪市			解	解	解				解					浸		浸	
	豊中市			解	解	解				解					土浸			土浸
	池田市			解	解	解				解					土浸			土浸
	吹田市			解	解	解				解					土浸			土浸
	高槻市			解	解	解			土浸		解	解	解		土浸			土浸
	茨木市			解	解	解			土浸		解	解	解		土浸			土浸
	箕面市			解	解	解			土浸		解	解	解		土浸			土浸
	摂津市			解	解	解					解				浸			浸
	島本町			解	解	解			土浸		解	解	解		土			土浸
	豊能町			解	解	解			土浸		解	解	解		土			土浸
東部大阪	能勢町			解	解	解			土浸		土	解	解		土			土浸
	守口市			解	解	解				解				浸		浸		
	枚方市			解	解	解		解						土浸				土浸
	八尾市			解	解	解				解				土浸				土浸
	寝屋川市			解	解	解				解				土浸				土浸
	大東市			解	解	解				解				土浸		浸		
	柏原市			土	解	解		解		解				土浸				土浸
	門真市			解	解	解				解				浸		浸		
	東大阪市			解	解	解				解				土浸		浸		
	四條畷市			解	解	解		解			解				土浸			
南河内	交野市			解	解	解				解				土				土浸
	富田林市		解	土	解	解		解		解				土浸				土浸
	河内長野市		解	土	解	解		解		解				土浸				土浸
	松原市	解	解		解	解				解				浸				浸
	羽曳野市		解	土	解	解		解		解				土浸				土浸
	藤井寺市	解	解		解	解				解				浸				浸
	大阪狭山市		解	土	解	解		解		解				土浸				土浸
	太子町	解	解		解	解				解				土浸				土浸
	河南町		解	土	解	解		解		解				土浸				土浸
	千早赤阪村		解	土	解	解		解		解				土浸				土浸
泉州	堺市		解	土	解	解		解		解				土浸		浸		
	岸和田市		解	土	解	解		解		解				土浸				土浸
	泉大津市	解	解		解	解				解				浸				浸
	貝塚市		解	土	解	解		解		解				土浸				土浸
	泉佐野市		解	土	解	解		解		解				土浸				土浸
	和泉市		解	土	解	解		解		解				土浸				土浸
	高石市	解	解		解	解				解				浸		浸		
	泉南市		解	土	解	解		解		解				土浸				土浸
	阪南市		解	土	解	解		解		解				土浸				土浸
	忠岡町	解	解		解	解				解				浸				浸
	熊取町		解	土	解	解		解		解				土浸				土浸
	田尻町	解	解		解	解				解				浸				浸
	岬町		解	土	解	解		解		解				土浸				土浸

警報・注意報発表状況 (3/5)

：発表、：特別警報から警報、：特別警報から注意報、：警報から注意報、：継続、解：解除
 浸：浸水害、土：土砂災害、土浸：土砂災害・浸水害、斜体字：発表、下線：警報から注意報

発表時刻		2016/6/23 5:09				2016/6/23 6:52				2016/6/23 8:18				2016/6/23 11:40		2016/6/24 10:29				2016/6/24 13:40							
警報・注意報		大雨警報	洪水警報	大雨注意報	雷注意報	洪水注意報	大雨警報	洪水警報	大雨注意報	雷注意報	洪水注意報	大雨警報	洪水警報	大雨注意報	雷注意報	洪水注意報	大雨注意報	雷注意報	強風注意報	波浪注意報	洪水注意報	大雨注意報	雷注意報	強風注意報	波浪注意報	洪水注意報	
大阪府		浸					浸					解	解				解	解				浸					
北大阪	大阪市	浸					浸					解	解				解	解				浸					
	豊中市			土浸			浸					解	解	土			解	解				土浸					
	池田市			土浸			浸					解	解	土			解	解				土浸					
	吹田市			土浸			浸					解	解	土			解	解				土浸					
	高槻市			土浸			浸					解	解	土			解	解				土浸					
	茨木市			土浸			浸					解	解	土			解	解				土浸					
	箕面市			土浸			浸					解	解	土			解	解				土浸					
	摂津市			浸			浸					解	解				解	解				浸					
	島本町			土浸					土浸				土		解	解		解	解			土					
	豊能町			土浸					土浸				土		解	解		解	解			土					
東部大阪	能勢町			土浸				土浸				解	解				解	解			土						
	守口市	浸					浸					解	解				解	解			浸						
	枚方市	土					土					土		解	解		解	解			土浸						
	八尾市			土浸				土浸				解	解				解	解			土浸						
	寝屋川市			土浸				土浸				土		解	解		解	解			土浸						
	大東市	浸					浸					解	土		解		解	解			土浸						
	柏原市			土浸				土浸				解	解				解	解			土浸						
	門真市	浸					浸					解	解				解	解			浸						
	東大阪市	浸					浸					解	解				解	解			土浸						
	四條畷市			土浸				土浸				土		解	解		解	解			土浸						
南河内	交野市	土					土				土		解	解		解	解			土							
	富田林市			土浸				土浸				解	解				解	解			土浸						
	河内長野市			土浸				土浸				解	解				解	解			土浸						
	松原市			浸				浸				解	解				解	解			浸						
	羽曳野市			土浸				土浸				解	解				解	解			土浸						
	藤井寺市			浸				浸				解	解				解	解			浸						
	大阪狭山市			土浸				土浸				解	解				解	解			土浸						
	太子町			土浸				土浸				解	解				解	解			土浸						
	河南町			土浸				土浸				解	解				解	解			土浸						
	千早赤阪村			土浸				土浸				解	解				解	解			土浸						
泉州	堺市	浸					浸				解	解				解	解			土浸							
	岸和田市			土浸				土浸				解	解				解	解			土浸						
	泉大津市			浸				浸				解	解				解	解			浸						
	貝塚市			土浸				土浸				解	解				解	解			土浸						
	泉佐野市			土浸				土浸				解	解				解	解			土浸						
	和泉市			土浸				土浸				解	解				解	解			土浸						
	高石市	浸					浸				解	解				解	解			浸							
	泉南市			土浸				土浸				解	解				解	解			土浸						
	阪南市			土浸				土浸				解	解				解	解			土浸						
	忠岡町			浸				浸				解	解				解	解			浸						
熊取町			土浸				土浸				解	解				解	解			土浸							
田尻町			浸				浸				解	解				解	解			浸							
岬町			土浸				土浸				解	解				解	解			土浸							

警報・注意報発表状況 (4/5)

発表、特別警報から警報、特別警報から注意報、警報から注意報、継続、解、解除
 浸:浸水害、土:土砂災害、土浸:土砂災害・浸水害、斜体字:発表、下線:警報から注意報

	発表時刻		警報・注意報																
	2016 / 6/24 16:36		2016 / 6/24 21:35		2016 / 6/25 4:14		2016 / 6/25 10:16		2016 / 6/25 16:08		2016 / 6/25 21:12		2016 / 6/26 10:12		2016 / 6/26 15:54				
	大雨 注意報	雷 注意報	強風 注意報	波浪 注意報	洪水 注意報	大雨 警報	洪水 警報	大雨 注意報	雷 注意報	強風 注意報	波浪 注意報	洪水 注意報	大雨 注意報	強風 注意報	波浪 注意報	大雨 注意報	雷 注意報	洪水 注意報	
北大阪	大阪市	土浸				浸			解	解									
	豊中市	土浸				土浸			解	土	解		土	土	解	解		浸	
	池田市	土浸				土浸			解	土	解		土	土	解	解		浸	
	吹田市	土浸				土浸			解	土	解		土	土	解	解		浸	
	高槻市	土浸				土浸			解	土	解		土	土	解	解		浸	
	茨木市	土浸				土浸			解	土	解		土	土	解	解		浸	
	箕面市	土浸				土浸			解	土	解		土	土	解	解		浸	
	摂津市	土浸				浸			解	解					解			浸	
	島本町	土浸				土				土	解		解	土	土	解	解		浸
	豊能町	土浸				土				土	解		解	土	土	解	解		浸
東部大阪	能勢町	土浸				土			土	解		解	土	土	解	解		浸	
	守口市	土浸				浸			解	解									
	枚方市	土浸				土浸			解	土	解		土	土	解	解			
	八尾市	土浸				土浸			解	土	解		土	土	解	解			
	寝屋川市	土浸				土浸			解	土	解		土	土	解	解			
	大東市	土浸				土浸			解	土	解		土	土	解	解			
	柏原市	土浸				土浸			解	土	解		解		解				
	門真市	土浸				浸			解	解					解				
	東大阪市	土浸				土浸			解	土	解		土	土	解	解			
	四條畷市	土浸				土浸			解	土	解		土	土	解	解			
南河内	交野市	土				土			土	解		解	土	土	解	解			
	富田林市	土浸				土浸			解	土	解		解		解				
	河内長野市	土浸				土浸			解	土	解		解		解				
	松原市	土浸				浸			解	解					解				
	羽曳野市	土浸				土浸			解	土	解		解		解				
	藤井寺市	土浸				浸			解	解					解				
	大阪狭山市	土浸				土浸			解	土	解		解		解				
	太子町	土浸				土浸			解	土	解		解		解				
	河南町	土浸				土浸			解	土	解		解		解				
	千早赤阪村	土浸				土浸			解	土	解		解		解				
泉州	堺市	土浸				土浸			解	解					解	解			
	岸和田市	土浸				土浸			解	土	解		解		解	解			
	泉大津市	土浸				浸			解	解					解	解			
	貝塚市	土浸				土浸			解	解			解		解	解			
	泉佐野市	土浸					土浸			解	解		解		解	解			
	和泉市	土浸				土浸			解	土	解		解		解				
	高石市	土浸				浸			解	解					解	解			
	泉南市	土浸					土浸			解	解		解		解	解			
	阪南市	土浸				土			解		解		解		解	解			
	忠岡町	土浸				浸			解	解					解	解			
熊取町	土浸					土浸			解	解		解		解	解				
田尻町	土浸					土浸			解	解		解		解	解				
岬町	土浸				土			解	解		解			解	解				

警報・注意報発表状況 (5/5)

：発表、：特別警報から警報、：特別警報から注意報、：警報から注意報、：継続、解：解除
 浸：浸水害、土：土砂災害、土浸：土砂災害・浸水害、斜体字：発表、下線：警報から注意報

発表時刻	2016/6/26 19:14			2016/6/27 16:19			2016/6/28 10:20			2016/6/29 10:45			2016/6/29 13:16			2016/6/29 14:44			2016/6/29 17:55			2016/6/29 20:16		
	大雨注意報	雷注意報	洪水注意報	雷注意報	雷注意報	雷注意報	大雨注意報	雷注意報	大雨注意報	雷注意報	洪水注意報	大雨注意報	雷注意報	洪水注意報	大雨注意報	雷注意報	洪水注意報	大雨注意報	雷注意報	洪水注意報	大雨注意報	雷注意報	洪水注意報	
大阪市		解																						
豊中市	解	解	解	解	解	解																		
池田市	解	解	解	解	解	解	土	土浸																
吹田市	解	解	解	解	解	解																		
高槻市	解	解	解	解	解	解	土	土浸																
茨木市	解	解	解	解	解	解	土	土浸																
箕面市	解	解	解	解	解	解	土	土浸																
摂津市	解	解	解	解	解	解																		
島本町	解	解	解	解	解	解	土	土																
豊能町	解	解	解	解	解	解	土	土																
能勢町	解	解	解	解	解	解	土	土																
守口市		解																						
枚方市		解					土	土浸																
八尾市		解					土	土浸																
寝屋川市		解																						
大東市		解					土	土浸																
柏原市		解					土	土浸																
門真市		解																						
東大阪市		解					土	土浸																
四條畷市		解					土	土浸																
交野市		解					土	土																
富田林市		解					土	土浸																
河内長野市		解					土	土浸																
松原市		解																						
羽曳野市		解					土	土浸																
藤井寺市		解																						
大阪狭山市		解					土	土浸																
太子町		解					土	土浸																
河南町		解					土	土浸																
千早赤阪村		解					土	土浸																
堺市		解					土	土浸																
岸和田市		解					土	土浸																
泉大津市		解																						
貝塚市		解					土	土浸																
泉佐野市		解					土	土浸																
和泉市		解					土	土浸																
高石市		解																						
泉南市		解																						
阪南市		解																						
忠岡町		解																						
熊取町		解					土	土浸																
田尻町		解																						
岬町		解																						

各種情報発表状況

毎月、大阪府に発表のあった下記の情報を掲載しています。

【記録的短時間大雨情報、土砂災害警戒情報、洪水予報、竜巻注意情報、高温注意情報、天候情報、異常天候早期警戒情報、大阪府に発表された津波警報・注意報】

1. 洪水予報

標題	発表時間	
淀川水系寝屋川流域はん濫注意情報 第1号	6月21日	6時35分
淀川水系寝屋川流域はん濫注意情報解除 第2号	6月21日	8時10分

2. 竜巻注意情報

標題	発表時間	
大阪府竜巻注意情報 第1号	6月21日	5時19分
大阪府竜巻注意情報 第2号	6月21日	6時17分

3. 天候情報

標題	発表時間	
梅雨の時期に関する近畿地方気象情報 第1号	6月4日	14時00分

4. 異常天候早期警戒情報

標題	発表時間	
高温に関する異常天候早期警戒情報（近畿地方）	6月16日	14時30分
気温に関する異常天候早期警戒情報（近畿地方）	6月20日	14時30分

トピック

梅雨入りについて

近畿地方は6月4日ごろ（速報値）に梅雨入りしたと見られます。平年（6月7日ごろ）より3日早く、昨年（6月3日ごろ）より1日遅くなりました。

近畿地方の梅雨入りが最も早い年は、1956（昭和31）年、2011（平成23）年の5月22日ごろ、最も遅い年は、1958（昭和33）年の6月25日ごろとなっています。なお、近畿地方の梅雨入りから梅雨明けまで（梅雨期間）が最も長かった年は、2009（平成21）年の62日間、最も短かった年は1958（昭和33）年の18日間となっています（1951年からの統計）。

情報のご案内

「大阪府の気象」に記載されていない詳細なデータや最新のデータについては気象庁ホームページ <http://www.jma.go.jp/jma/index.html> をご覧ください。

- ・ 府県の気象及び近畿地方の天候等

<http://www.jma-net.go.jp/osaka/kikou/chihou/chihou.html>

- ・ 過去の気象データ検索

<http://www.data.jma.go.jp/obd/stats/etrn/index.php>

- ・ 過去の気象データ検索（大阪府）

http://www.data.jma.go.jp/obd/stats/etrn/select/prefecture.php?prec_no=62&block_no=&year=&month=&day=&view=

「地点」、「年月日」、「データの種別」を選択することによって気温、降水量などの観測データを検索します。天気概況、平年値、極値・順位値も検索できます。

- ・ 過去の気象データ・ダウンロード

<http://www.data.jma.go.jp/gmd/risk/obsdl/index.php>

- ・ 震度データベース検索

<http://www.data.jma.go.jp/svd/eqdb/data/shindo/index.php>

- ・ 大阪管内の地震について（大阪管区気象台 HP）

<http://www.jma-net.go.jp/osaka/jishinkazan/kanindex.html>

お問い合わせ先

大阪管区気象台 気象防災部 防災調査課

電話：06-6949-6308