

大阪府の気象

平成28年(2016年)7月

目次

気象概況	1
大阪の気温・降水量・日照時間	1
気象分布図	2
気象経過図	3~4
警報・注意報発表状況	5~8
各種情報発表状況	9
トピック(梅雨明けについて、猛暑日の初日について)	10

警報・注意報、各種情報発表状況以外は速報値です。

大阪管区気象台

気象概況

高気圧に覆われて晴れの日が多くなりましたが、上旬の終わりから中旬の中頃にかけて、梅雨前線の影響で曇りや雨の日が続きました。なお、近畿地方は7月18日ごろ(速報値)に梅雨明けしたと見られます。

平均気温は高く、降水量は少なく、日照時間は多くなりました。

《上旬》 高気圧に覆われて晴れの日が多くなりましたが、期間の終わりには梅雨前線の影響で、大雨となった日もありました。

平均気温は高く、降水量は少なく、日照時間はかなり多くなりました。

《中旬》 梅雨前線の影響で雨の日が多くなりましたが、期間の終わりは、高気圧に覆われて晴れました。

平均気温は平年並、降水量は少なく、日照時間は平年並となりました。

《下旬》 高気圧に覆われて晴れの日が多くなりましたが、期間の中頃は、上空の寒気の影響で大気の状態が不安定となり、雨の日もありました。

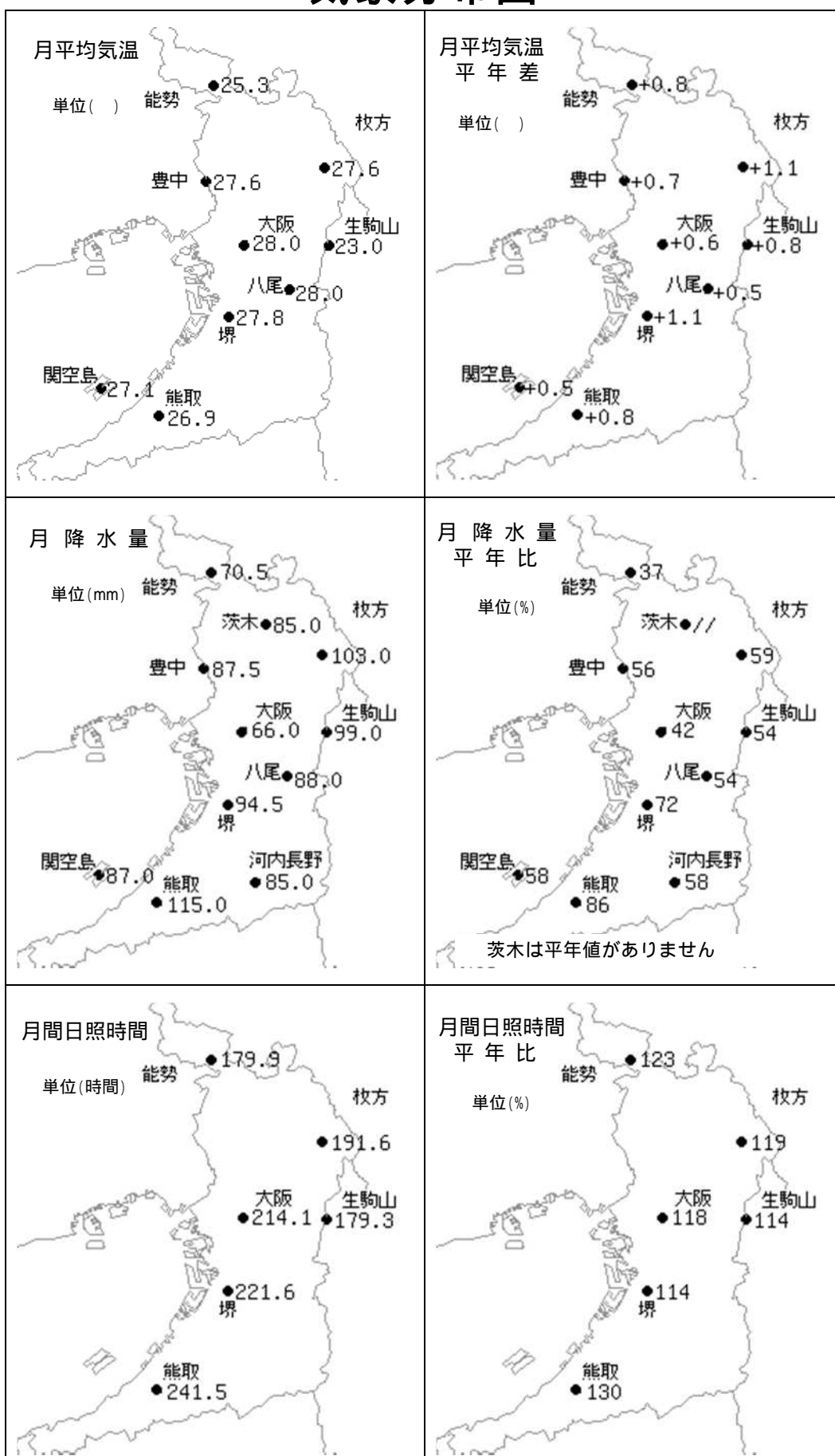
平均気温は低く、降水量及び日照時間は平年並となりました。

大阪の気温・降水量・日照時間

	平均気温()			降水量(mm)			日照時間(h)		
	本年	平年	平年差 階級	本年	平年	平年比 階級	本年	平年	平年比 階級
上旬	28.4	26.1	+2.3 高い	30.0	66.0	45% 少ない	82.4	51.8	159% かなり多い
中旬	27.8	27.4	+0.4 平年並	22.5	64.1	35% 少ない	54.5	51.0	107% 平年並
下旬	28.0	28.7	-0.7 低い	13.5	26.9	50% 平年並	77.2	79.3	97% 平年並
月	28.0	27.4	+0.6 高い	66.0	157.0	42% 少ない	214.1	182.1	118% 多い

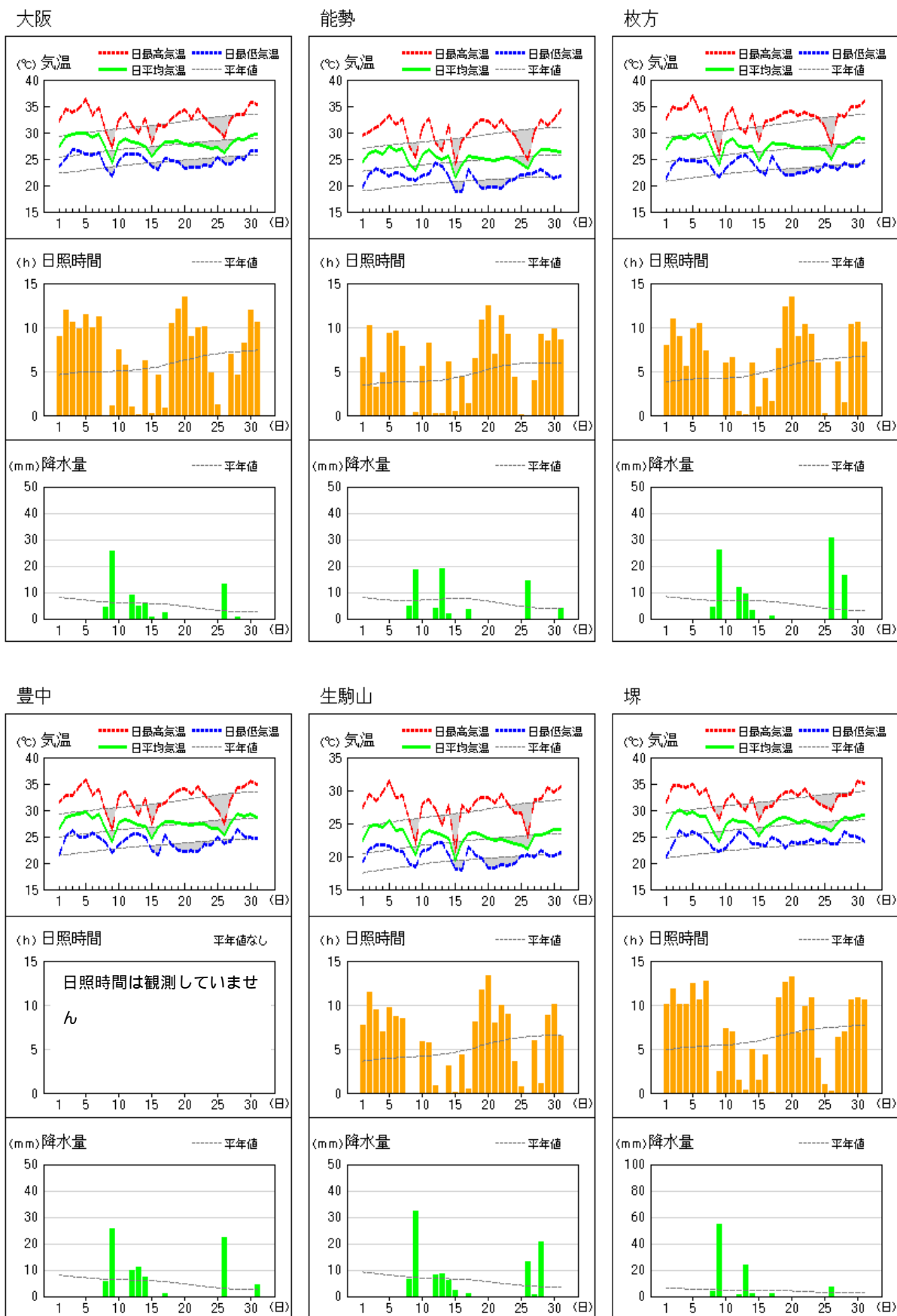
(注)「低い(少ない)」「平年並」「高い(多い)」の階級は、1981~2010年における30年間の観測値をもとに、これらが等しい割合で各階級に振り分けられる(各階級が10個ずつになる)ように決めています。また、値が1981~2010年の下位または上位10%に相当する場合には、「かなり低い(少ない)」「かなり高い(多い)」と表現します。

気象分布図



アメダス気象経過図 (1/2)

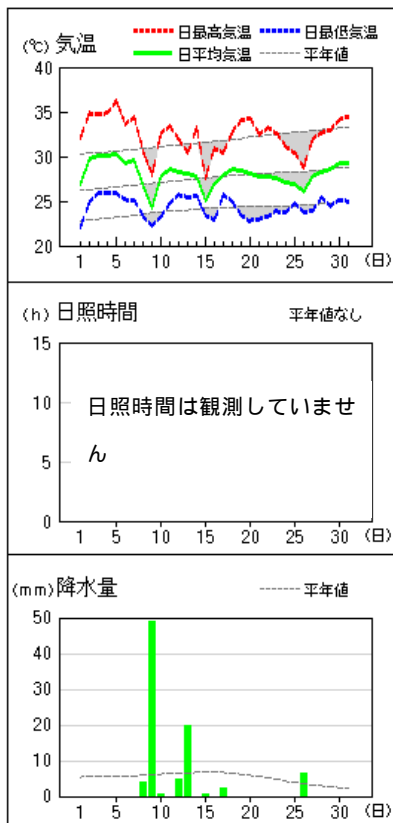
2016 年 7 月 1 日 ~ 7 月 31 日



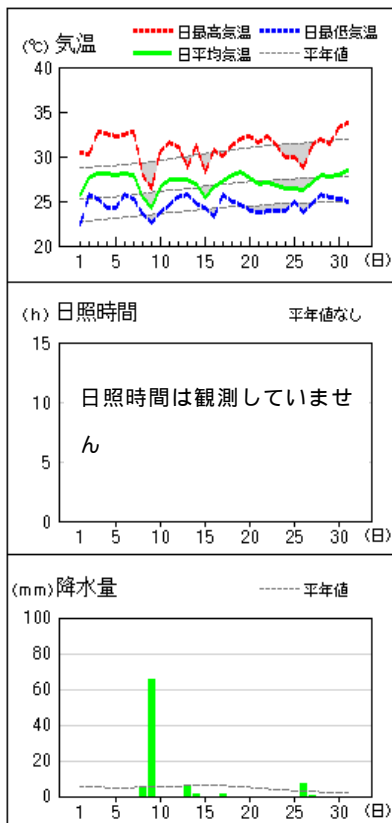
アメダス気象経過図 (2/2)

2016 年 7 月 1 日 ~ 7 月 31 日

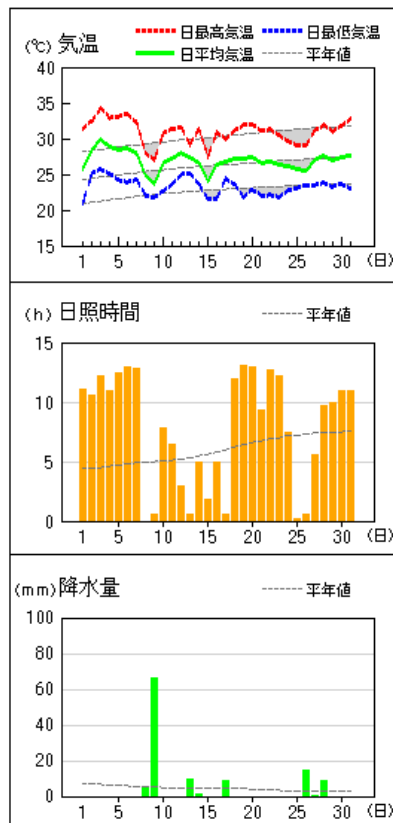
八尾



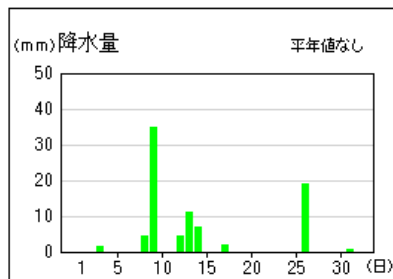
関空島



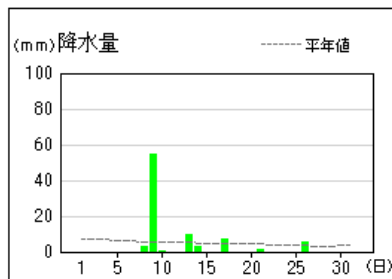
熊取



茨木



河内長野



警報・注意報発表状況 (1/4)

○:発表、△:特別警報から警報、▽:特別警報から注意報、◇:警報から注意報、□:継続、解:解除
 浸:浸水害、土:土砂災害、土浸:土砂災害・浸水害、斜体字:発表、下線:警報から注意報

	発表時刻	警報・注意報													
		雷注意報	雷注意報	雷注意報	大雨注意報	雷注意報	洪水注意報	大雨注意報	雷注意報	雷注意報	大雨注意報	洪水注意報	大雨注意報	雷注意報	雷注意報
	2016/7/2 10:24	解													
	2016/7/2 19:52	解													
	2016/7/3 4:05		浸												
	2016/7/3 15:42														
	2016/7/3 19:46														
	2016/7/3 22:09														
	2016/7/4 10:51														
	2016/7/4 17:23														
	2016/7/4 19:08														
	2016/7/4 21:06														
	2016/7/5 4:29														
	2016/7/5 20:32														
	2016/7/6 10:12														
	2016/7/6 20:29														
	2016/7/8 15:48														
	2016/7/8 21:42														
北大阪	大阪市	解													
	豊中市	解	浸												
	池田市	解	浸												
	吹田市	解	浸												
	高槻市	解	浸												
	茨木市	解	浸												
	箕面市	解	浸												
	摂津市	解	浸												
	島本町	解	浸												
	豊能町	解	浸												
東部大阪	能勢町	解	浸												
	守口市	解	浸												
	枚方市	解	浸												
	八尾市	解													
	寝屋川市	解	浸												
	大東市	解	浸												
	柏原市	解													
	門真市	解	浸												
	東大阪市	解													
	四條畷市	解	浸												
南河内	交野市	解													
	富田林市	解													
	河内長野市	解													
	松原市	解													
	羽曳野市	解													
	藤井寺市	解													
	大阪狭山市	解													
	太子町	解													
	河南町	解													
	千早赤阪村	解													
泉州	堺市	解													
	岸和田市	解													
	泉大津市	解													
	貝塚市	解													
	泉佐野市	解													
	和泉市	解													
	高石市	解													
	泉南市	解													
	阪南市	解													
	忠岡町	解													

警報・注意報発表状況 (2/4)

○:発表、△:特別警報から警報、▽:特別警報から注意報、◇:警報から注意報、●:継続、解:解除
 浸:浸水害、土:土砂災害、土浸:土砂災害・浸水害、斜体字:発表、下線:警報から注意報

	発表時刻																				
	2016/7/9 7:57				2016/7/9 10:55				2016/7/9 12:39		2016/7/9 16:05		2016/7/12 3:33	2016/7/12 21:10	2016/7/13 4:46		2016/7/13 11:47				
	大雨警報	洪水警報	大雨注意報	雷注意報	強風注意報	波浪注意報	洪水注意報	大雨警報	洪水警報	大雨注意報	雷注意報	強風注意報	波浪注意報	洪水注意報	大雨注意報	雷注意報	洪水注意報	大雨注意報	雷注意報	洪水注意報	
大阪市	浸							解	解									土浸		解	解
豊中市			土浸					解	解									土浸		解	解
池田市			土浸					解	解									土浸		解	解
吹田市			土浸					解	解									土浸		解	解
高槻市			土浸					解	解									土浸		解	解
茨木市			土浸					解	解									土浸		解	解
箕面市			土浸					解	解									土浸		解	解
摂津市			浸					解	解									土浸		解	解
島本町			土浸					解	解									土		解	
豊能町			土浸					解	解									土		解	
能勢町			土浸					解	解									土		解	
守口市	浸							解	解									土浸		解	解
枚方市	浸							解	解									土浸		解	解
八尾市	浸							解	解									土浸		解	解
寝屋川市	浸							解	解									土浸		解	解
大東市	浸							解	解									土浸		解	解
柏原市	浸							解	土		解							土浸		解	解
門真市	浸							解	解									土浸		解	解
東大阪市	浸							解	解									土浸		解	解
四條畷市	浸							解	解									土浸		解	解
交野市			土浸					解		解								土		解	
富田林市	浸							土浸			土	解	解	解	解	解		土浸		解	解
河内長野市	浸							土浸			土	解	解	解	解	解		土浸		解	解
松原市	浸							浸			解	解	解	解	解	解		土浸		解	解
羽曳野市	浸							土浸			解	解	解	解	解	解		土浸		解	解
藤井寺市	浸							浸			解	解	解	解	解	解		土浸		解	解
大阪狭山市	浸							土浸			解	解	解	解	解	解		土浸		解	解
太子町	浸							土浸			解	解	解	解	解	解		土浸		解	解
河南町	浸							土浸			土	解	解	解	解	解		土浸		解	解
千早赤阪村	浸							土浸			土	解	解	解	解	解		土浸		解	解
堺市	浸							土浸			解	解	解	解	解	解		土浸		解	解
岸和田市	土浸							土浸			土	解	解	解	解	解		土浸		解	解
泉大津市	浸							浸			解	解	解	解	解	解		土浸		解	解
貝塚市	土浸							土浸			土	解	解	解	解	解		土浸		解	解
泉佐野市	土浸							土浸			土	解	解	解	解	解		土浸		解	解
和泉市	浸							土浸			土	解	解	解	解	解		土浸		解	解
高石市	浸							浸			解	解	解	解	解	解		土浸		解	解
泉南市	浸							浸			解	解	解	解	解	解		土浸		解	解
阪南市	浸							浸			解	解	解	解	解	解		土浸		解	解
忠岡町	浸							浸			解	解	解	解	解	解		土浸		解	解
熊取町	土浸							土浸			土	解	解	解	解	解		土浸		解	解
田尻町	浸							浸			解	解	解	解	解	解		土浸		解	解
岬町	浸							浸			解	解	解	解	解	解		土浸		解	解

警報・注意報発表状況 (3/4)

：発表、：特別警報から警報、：特別警報から注意報、：警報から注意報、：継続、解：解除
 浸：浸水害、土：土砂災害、土浸：土砂災害・浸水害、斜体字：発表、下線：警報から注意報

発表時刻		警報・注意報	
2016/7/13 16:38	2016/7/14 4:44	雷雨注意報	雷雨注意報
2016/7/14 11:52	2016/7/14 17:28	大雨注意報 洪水注意報	洪水注意報 大雨注意報
2016/7/14 23:50	2016/7/17 3:28	雷雨注意報	雷雨注意報
2016/7/17 19:54	2016/7/26 4:41	雷雨注意報	雷雨注意報
2016/7/26 20:54	2016/7/28 14:42	雷雨注意報	雷雨注意報
2016/7/28 15:09	2016/7/28 17:28	大雨注意報 洪水注意報	洪水注意報 大雨注意報
2016/7/28 19:51	2016/7/28 21:54	雷雨注意報 洪水注意報	洪水注意報 雷雨注意報
2016/7/29 10:12	2016/7/29 20:12	雷雨注意報	雷雨注意報
2016/7/31 10:23	2016/7/31 15:14	雷雨注意報 大雨注意報	大雨注意報 洪水注意報
北大阪	東部大阪	南河内	泉州
大阪市	豊中市	池田市	吹田市
高槻市	茨木市	箕面市	摂津市
島本町	豊能町	能勢町	守口市
枚方市	八尾市	寝屋川市	大東市
柏原市	門真市	東大阪市	四條畷市
交野市	富田林市	河内長野市	松原市
羽曳野市	藤井寺市	大阪狭山市	太子町
河南町	千早赤阪村	堺市	岸和田市
泉大津市	貝塚市	泉佐野市	和泉市
高石市	泉南市	阪南市	忠岡町
熊取町	田尻町	岬町	

警報・注意報発表状況(4/4)

：発表、：特別警報から警報、：特別警報から注意報、：警報から注意報、：継続、解：解除
 浸：浸水害、土：土砂災害、土浸：土砂災害・浸水害、斜体字：発表、下線：警報から注意報

	発表時刻		2016/7/31 16:37		2016/7/31 18:45		2016/7/31 20:03	
	警報・注意報		大雨注意報	雷注意報	洪水注意報	大雨注意報	雷注意報	洪水注意報
北大阪	大阪市	浸			解		解	解
	豊中市	浸			解		解	解
	池田市	浸			解		解	解
	吹田市	浸			解		解	解
	高槻市	浸			解		解	解
	茨木市	浸			解		解	解
	箕面市	浸			解		解	解
	摂津市	浸			解		解	解
	島本町	浸			解		解	解
	豊能町	浸			解		解	解
	能勢町							解
東部大阪	守口市	浸			解		解	解
	枚方市	浸			解		解	解
	八尾市	浸			解		解	解
	寝屋川市	浸			解		解	解
	大東市	浸			解		解	解
	柏原市	浸			解		解	解
	門真市	浸			解		解	解
	東大阪市	浸			解		解	解
	四條畷市	浸			解		解	解
	交野市							解
	南河内	富田林市						
河内長野市								解
松原市								解
羽曳野市								解
藤井寺市								解
大阪狭山市								解
太子町								解
河南町								解
千早赤阪村							解	
泉州	堺市							解
	岸和田市							解
	泉大津市							解
	貝塚市							解
	泉佐野市							解
	和泉市							解
	高石市							解
	泉南市							解
	阪南市							解
	忠岡町							解
	熊取町							解
	田尻町							解
岬町							解	

各種情報発表状況

毎月、大阪府に発表のあった下記の情報を掲載しています。

【記録的短時間大雨情報、土砂災害警戒情報、洪水予報、竜巻注意情報、高温注意情報、天候情報、異常天候早期警戒情報、大阪府に発表された津波警報・注意報】

1. 竜巻注意情報

標 題	発 表 時 間	
大阪府竜巻注意情報 第1号	7月4日	17時33分
大阪府竜巻注意情報 第1号	7月31日	16時18分

2. 高温注意情報

標 題	発 表 時 間	
大阪府高温注意情報 第1号	7月2日	10時41分
大阪府高温注意情報 第1号	7月3日	10時46分
大阪府高温注意情報 第1号	7月4日	10時37分
大阪府高温注意情報 第1号	7月5日	4時40分
大阪府高温注意情報 第1号	7月6日	4時37分
大阪府高温注意情報 第1号	7月7日	4時42分
大阪府高温注意情報 第1号	7月11日	4時51分
大阪府高温注意情報 第1号	7月18日	10時39分
大阪府高温注意情報 第1号	7月19日	10時42分
大阪府高温注意情報 第1号	7月20日	10時43分
大阪府高温注意情報 第1号	7月29日	4時39分
大阪府高温注意情報 第1号	7月30日	4時47分
大阪府高温注意情報 第1号	7月31日	4時42分

3. 天候情報

標 題	発 表 時 間	
梅雨の時期に関する近畿地方気象情報 第2号	7月18日	11時00分

4. 異常天候早期警戒情報

標 題	発 表 時 間	
高温に関する異常天候早期警戒情報（近畿地方）	7月4日	14時30分
気温に関する異常天候早期警戒情報（近畿地方）	7月7日	14時30分

トピック

梅雨明けについて

近畿地方は7月18日ごろ(速報値)に梅雨明けしたと見られます。平年(7月21日ごろ)より3日早く、昨年(7月24日ごろ)より6日早くなりました。

近畿地方の梅雨明けが最も早い年は、1978(昭和53)年の7月3日ごろ、最も遅い年は、2009(平成21)年の8月3日ごろとなっています(1951年からの統計)。

猛暑日の初日について(日最高気温が35℃以上)

大阪府内における本年最初の猛暑日は7月5日で、大阪(大阪市)で36.3℃、枚方(枚方市)で36.9℃、八尾(八尾市)で36.2℃、豊中(豊中市)で35.8℃を観測しました。

大阪(大阪市)での猛暑日観測の最も早い日は、2013(平成25)年6月13日となっています(1883年からの統計)。

情報のご案内

「大阪府の気象」に記載されていない詳細なデータや最新のデータについては気象庁ホームページ <http://www.jma.go.jp/jma/index.html> をご覧ください。

- ・ 府県の気象及び近畿地方の天候等

<http://www.jma-net.go.jp/osaka/kikou/chihou/chihou.html>

- ・ 過去の気象データ検索

<http://www.data.jma.go.jp/obd/stats/etrn/index.php>

- ・ 過去の気象データ検索（大阪府）

http://www.data.jma.go.jp/obd/stats/etrn/select/prefecture.php?prec_no=62&block_no=&year=&month=&day=&view=

「地点」、「年月日」、「データの種別」を選択することによって気温、降水量などの観測データを検索します。天気概況、平年値、極値・順位値も検索できます。

- ・ 過去の気象データ・ダウンロード

<http://www.data.jma.go.jp/gmd/risk/obsdl/index.php>

- ・ 震度データベース検索

<http://www.data.jma.go.jp/svd/eqdb/data/shindo/index.php>

- ・ 大阪管内の地震について（大阪管区气象台 HP）

<http://www.jma-net.go.jp/osaka/jishinkazan/kanindex.html>

お問い合わせ先

大阪管区气象台 気象防災部 防災調査課

電話：06-6949-6308