

大阪府の気象

平成28年(2016年)9月

目次

気象概況	1
大阪の気温・降水量・日照時間	1
気象分布図	2
気象経過図	3~4
警報・注意報発表状況	5~12
各種情報発表状況	13~14
トピック(すすきの開花について)	14

警報・注意報、各種情報発表状況以外は速報値です。

大阪管区気象台

気象概況

上旬は、高気圧に覆われて晴れた日もありましたが、中旬以降は、前線や湿った空気の影響で曇りや雨の日が多くなりました。なお、20日は台風第16号の影響で大雨となり、大荒れとなった所がありました。

平均気温は高く、降水量は多く、日照時間はかなり少なくなりました。

《上旬》 高気圧に覆われて概ね晴れた日もありましたが、湿った空気の影響で雷雨となった日が多くなりました。

平均気温、降水量、日照時間は平年並となりました。

《中旬》 前線や湿った空気の影響で曇りや雨の日が多くなりました。なお、20日は台風第16号の影響で大雨となり、大荒れとなった所がありました。

平均気温は平年並、降水量は多く、日照時間はかなり少なくなりました。

《下旬》 前線や湿った空気の影響で曇りや雨の日が多くなりました。なお、28日は前線の影響で大雨となった所がありました。

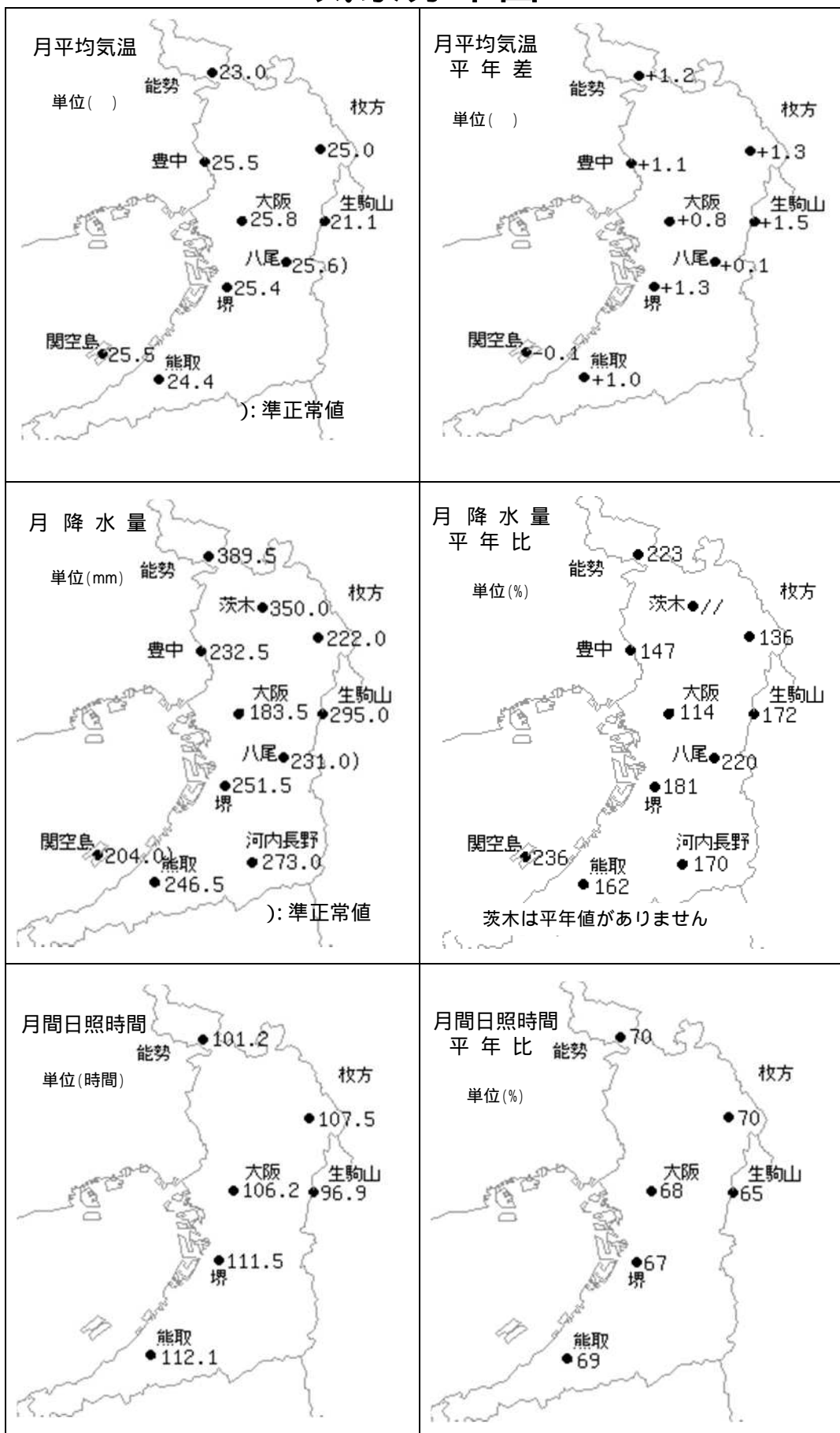
平均気温は高く、降水量は多く、日照時間はかなり少なくなりました。

大阪の気温・降水量・日照時間

	平均気温()			降水量(mm)			日照時間(h)		
	本年	平年	平年差 階級	本年	平年	平年比 階級	本年	平年	平年比 階級
上旬	27.6	27.0	+0.6 平年並	23.5	41.5	57% 平年並	67.8	60.9	111% 平年並
中旬	25.5	25.1	+0.4 平年並	92.0	59.3	155% 多い	19.2	51.1	38% かなり少ない
下旬	24.2	22.8	+1.4 高い	68.0	59.9	114% 多い	19.2	44.8	43% かなり少ない
月	25.8	25.0	+0.8 高い	183.5	160.7	114% 多い	106.2	156.7	68% かなり少ない

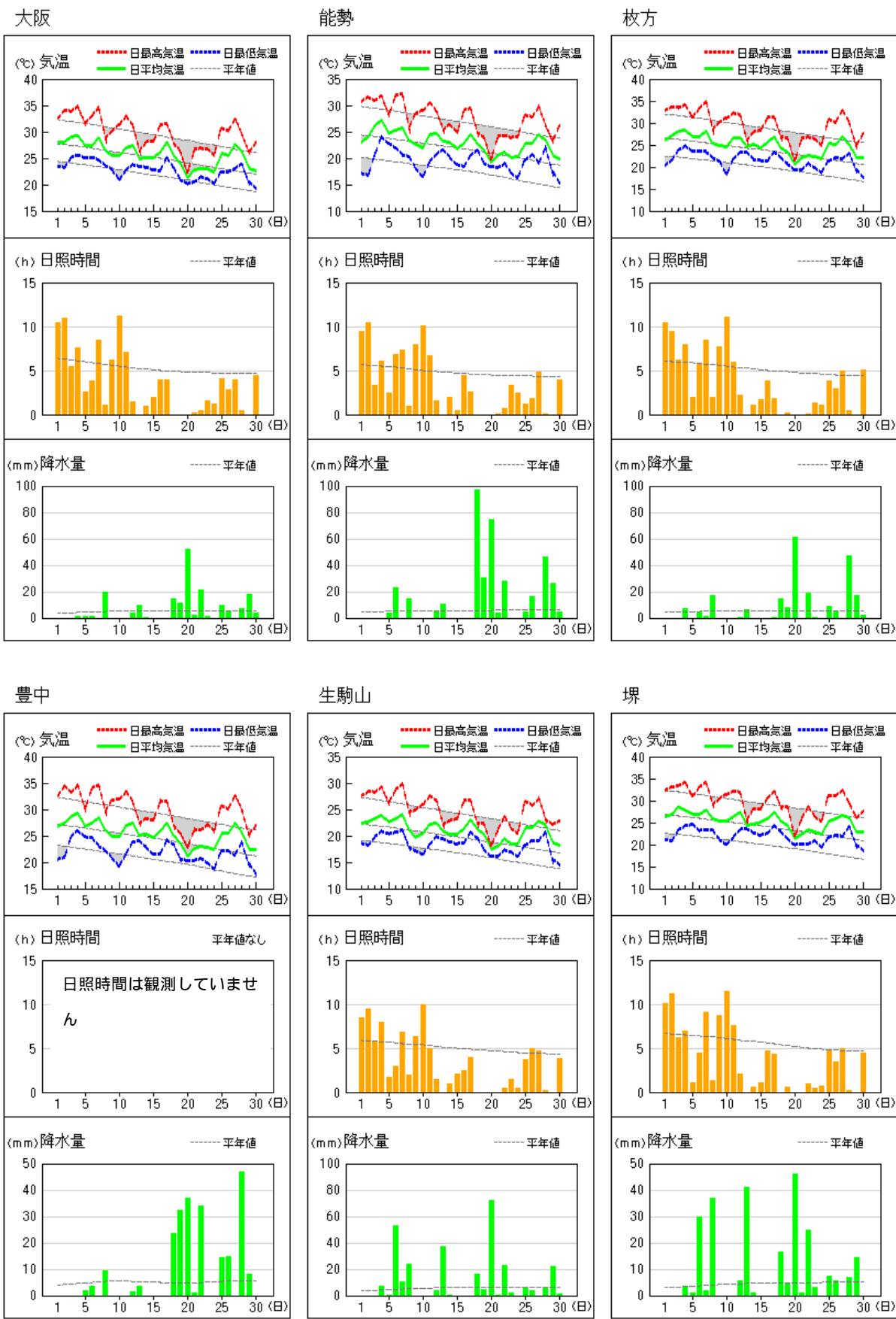
(注)「低い(少ない)」「平年並」「高い(多い)」の階級は、1981～2010年における30年間の観測値をもとに、これらが等しい割合で各階級に振り分けられる(各階級が10個ずつになる)ように決めています。また、値が1981～2010年の下位または上位10%に相当する場合には、「かなり低い(少ない)」「かなり高い(多い)」と表現します。

気象分布図



アメダス気象経過図 (1/2)

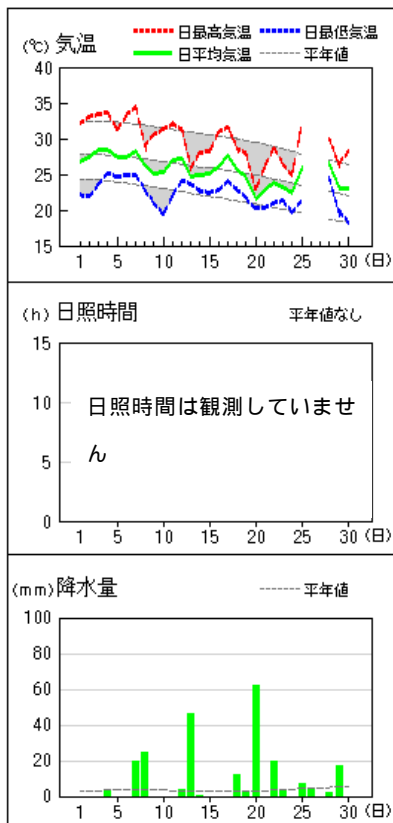
2016 年 9 月 1 日 ~ 9 月 30 日



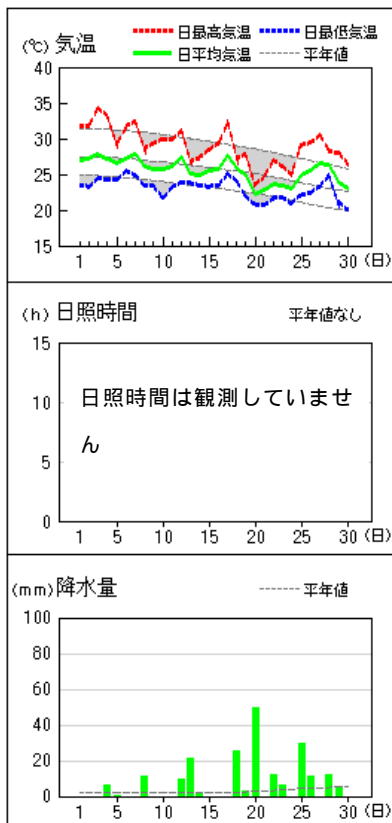
アメダス気象経過図 (2/2)

2016 年 9 月 1 日 ~ 9 月 30 日

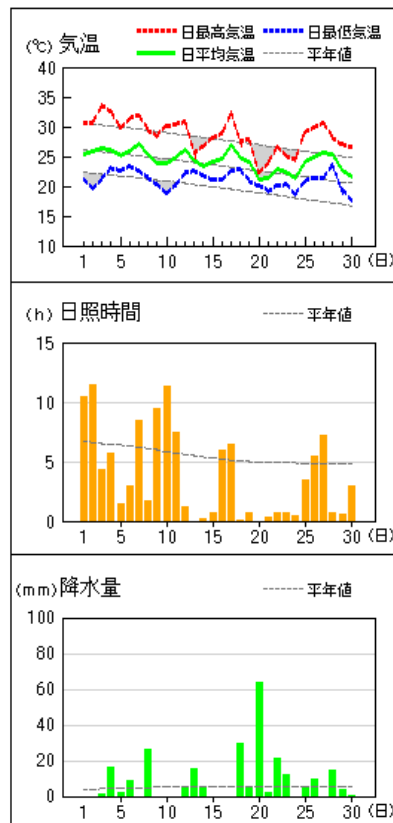
八尾 *



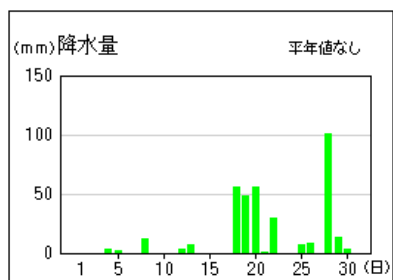
関空島



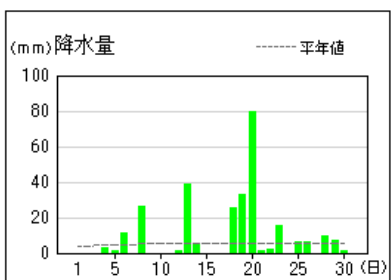
熊取



茨木



河内長野



* 八尾は 26 日 20 時 ~ 27 日 06 時まで観測休止。

警報・注意報発表状況 (1/8)

：発表、：特別警報から警報、：特別警報から注意報、：警報から注意報、：継続、解：解除
 浸：浸水害、土：土砂災害、土浸：土砂災害・浸水害、斜体字：発表、下線：警報から注意報

発表時刻		2016/9/1 7:42		2016/9/2 16:05		2016/9/3 15:25		2016/9/4 0:41		2016/9/4 16:33		2016/9/4 21:52		2016/9/5 4:13		2016/9/5 16:57		2016/9/5 20:34		2016/9/6 4:31		2016/9/6 10:20		2016/9/6 15:05		2016/9/6 16:26			
警報・注意報		乾燥注意報	乾燥注意報	乾燥注意報	雷注意報	大雨注意報	雷注意報	洪水注意報	大雨注意報	雷注意報	洪水注意報	雷注意報	雷注意報	大雨注意報	雷注意報	洪水注意報	大雨注意報	雷注意報	大雨注意報	雷注意報	洪水注意報	大雨注意報	洪水警報	洪水警報	大雨注意報	雷注意報	洪水注意報		
北大阪	大阪市			解		浸			解					浸															
	豊中市			解		浸			解					浸															浸
	池田市			解		浸			解					浸															浸
	吹田市			解		浸			解					浸															浸
	高槻市			解		浸			解					浸															浸
	茨木市			解		浸			解					浸															浸
	箕面市			解		浸			解					浸															浸
	摂津市			解		浸			解					浸															浸
	島本町			解											浸														浸
東部大阪	豊能町			解										浸															浸
	能勢町			解										浸															浸
	守口市			解		浸			解		解			浸														浸	
	枚方市			解		浸			解		解			浸														土浸	
	八尾市			解		浸			解		解			浸														浸	
	寝屋川市			解		浸			解		解			浸														浸	
	大東市			解		浸			解		解			浸														浸	
	柏原市			解		浸			解		解			浸							浸							土浸	
	門真市			解		浸			解		解			浸														浸	
	東大阪市			解		浸			解		解			浸														浸	
四條畷市			解		浸			解		解			浸														土浸		
南河内	交野市			解										浸														土浸	
	富田林市			解		浸			解		解			浸							浸							浸	
	河内長野市			解		浸			解		解			浸							浸							浸	
	松原市			解		浸			解		解			浸							浸							浸	
	羽曳野市			解		浸			解		解			浸							浸							浸	
	藤井寺市			解		浸			解		解			浸							浸							浸	
	大阪狭山市			解		浸			解		解			浸							浸							浸	
	太子町			解		浸			解		解			浸							浸							浸	
	河南町			解		浸			解		解			浸							浸							浸	
	千早赤阪村			解		浸			解		解			浸							浸							浸	
泉州	堺市			解		浸			解		解			浸							浸							浸	
	岸和田市			解		浸			解		解			浸							浸							浸	
	泉大津市			解		浸			解		解			浸							浸							浸	
	貝塚市			解		浸			解		解			浸							浸							浸	
	泉佐野市			解		浸			解		解			浸							浸							浸	
	和泉市			解		浸			解		解			浸							浸							浸	
	高石市			解		浸			解		解			浸							浸							浸	
	泉南市			解		浸			解		解			浸							浸							浸	
	阪南市			解		浸			解		解			浸							浸							浸	
	忠岡町			解		浸			解		解			浸							浸							浸	
熊取町			解		浸			解		解			浸							浸							浸		
田尻町			解		浸			解		解			浸							浸							浸		
岬町			解		浸			解		解			浸							浸							浸		

警報・注意報発表状況(2/8)

：発表、：特別警報から警報、：特別警報から注意報、：警報から注意報、：継続、解：解除
 浸：浸水害、土：土砂災害、土浸：土砂災害・浸水害、斜体字：発表、下線：警報から注意報

	発表時刻		2016/9/6 17:02		2016/9/6 17:50		2016/9/6 18:55		2016/9/7 4:49		2016/9/7 14:10		2016/9/7 16:28		2016/9/7 21:16		
	警報・注意報		大雨警報	洪水警報	大雨注意報	雷注意報	洪水注意報	大雨注意報	雷注意報	洪水注意報	大雨注意報	雷注意報	洪水注意報	大雨警報	洪水警報	大雨注意報	雷注意報
北大阪	大阪市	浸			浸		解	解	浸		浸			浸			
	豊中市		浸		浸		解	解	土浸		土浸			浸			
	池田市		浸		浸		解	解	土浸		土浸			浸			
	吹田市		浸		浸		解	解	土浸		土浸			浸			
	高槻市		浸		浸		解	解	土浸		土浸			浸			
	茨木市		浸		浸		解	解	土浸		土浸			浸			
	箕面市		浸		浸		解	解	土浸		土浸			浸			
	摂津市		浸		浸		解	解	浸		浸			浸			
	島本町		浸		浸		解	解	土浸		土浸				土浸		
	豊能町		浸		浸		解	解	土浸		土浸				土浸		
	能勢町		浸		浸		解	解	土浸		土浸				土浸		
東部大阪	守口市	浸			浸		解	解	浸		浸			浸			
	枚方市	浸			浸		解	解	土浸		土浸			浸			
	八尾市	浸			浸		解	解	土浸		土浸			浸			
	寝屋川市	浸			浸		解	解	土浸		土浸			浸			
	大東市	浸			浸		解	解	土浸		土浸			浸			
	柏原市	浸			浸		解	解	土浸		土浸				土浸		
	門真市	浸			浸		解	解	浸		浸			浸			
	東大阪市	浸			浸		解	解	土浸		土浸			浸			
	四條畷市	浸			浸		解	解	土浸		土浸			浸			
	交野市		土浸		浸		解	解	土浸		土浸				土浸		
南河内	富田林市	浸			浸		解	解	土浸		土浸				土浸		
	河内長野市	浸			浸		解	解	土浸		土浸				土浸		
	松原市	浸			浸		解	解	浸		浸				浸		
	羽曳野市	浸			浸		解	解	土浸		土浸				土浸		
	藤井寺市	浸			浸		解	解	浸		浸				浸		
	大阪狭山市	浸			浸		解	解	土浸		土浸				土浸		
	太子町	浸			浸		解	解	土浸		土浸				土浸		
	河南町	浸			浸		解	解	土浸		土浸				土浸		
	千早赤阪村	浸			浸		解	解	土浸		土浸				土浸		
泉州	堺市	浸			浸		解	解	土浸		土浸				土浸		
	岸和田市	浸			浸		解	解	土浸		土浸				土浸		
	泉大津市	浸			浸		解	解	浸		浸				浸		
	貝塚市	浸			浸		解	解	土浸		土浸				土浸		
	泉佐野市	浸			浸		解	解	土浸		土浸				土浸		
	和泉市	浸			浸		解	解	土浸		土浸				土浸		
	高石市	浸			浸		解	解	浸		浸				浸		
	泉南市		浸		浸		解	解	土浸		土浸				土浸		
	阪南市		浸		浸		解	解	土浸		土浸				土浸		
	忠岡町	浸			浸		解	解	浸		浸				浸		
	熊取町	浸			浸		解	解	土浸		土浸				土浸		
	田尻町		浸		浸		解	解	浸		浸				浸		
	岬町		浸		浸		解	解	土浸		土浸				土浸		

警報・注意報発表状況 (3/8)

：発表、：特別警報から警報、：特別警報から注意報、：警報から注意報、：継続、解：解除
 浸：浸水害、土：土砂災害、土浸：土砂災害・浸水害、斜体字：発表、下線：警報から注意報

	発表時刻		2016/9/8 0:31										2016/9/8 10:04										2016/9/8 11:16										2016/9/8 15:05		2016/9/12 16:10		2016/9/12 21:15	
	警報・注意報		大雨注意報	雷注意報	強風注意報	波浪注意報	洪水注意報	大雨警報	洪水警報	大雨注意報	雷注意報	強風注意報	波浪注意報	洪水注意報	大雨警報	洪水警報	大雨注意報	雷注意報	強風注意報	波浪注意報	洪水注意報	大雨注意報	雷注意報	強風注意報	波浪注意報	洪水注意報	大雨注意報	雷注意報	強風注意報	波浪注意報	洪水注意報							
北大阪	大阪市	浸					浸							解	解																							
	豊中市	土浸							土浸						解	解																						
	池田市	土浸							土浸						解	解																						
	吹田市	土浸							土浸						解	解																						
	高槻市	土浸						浸							解	解																						
	茨木市	土浸						浸							解	解																						
	箕面市	土浸							土浸						解	解																						
	摂津市	浸							浸						解	解																						
	島本町	土浸							土浸						解	解																						
	豊能町	土浸							土浸						解	解																						
能勢町	土浸							土浸						解	解																							
東部大阪	守口市	浸					浸							解	解																							
	枚方市	土浸					浸							解	解	土	解					解	解															
	八尾市	土浸					浸							解	解	土	解					解	解															
	寝屋川市	土浸					浸							解	解		解					解	解															
	大東市	土浸					浸							解	解	土	解					解	解															
	柏原市	土浸					浸							解	解	土	解					解	解															
	門真市	浸					浸							解	解		解					解	解															
	東大阪市	土浸					浸							解	解	土	解					解	解															
	四條畷市	土浸					浸							解	解	土	解					解	解															
	交野市	土浸					土							解	解	土	解					解	解															
南河内	富田林市	土浸					浸							解	解	土	解					解	解															
	河内長野市	土浸					浸							解	解	土	解					解	解															
	松原市	浸					浸							解	解		解					解	解															
	羽曳野市	土浸					浸							解	解	土	解					解	解															
	藤井寺市	浸					浸							解	解		解					解	解															
	大阪狭山市	土浸					浸							解	解	土	解					解	解															
	太子町	土浸					浸							解	解		解					解	解															
	河南町	土浸					浸							解	解		解					解	解															
	千早赤阪村	土浸					浸							解	解		解					解	解															
	堺市	土浸					浸							解	解	土	解					解	解															
泉州	岸和田市	土浸					浸							解	解		解				解	解																
	泉大津市	浸					浸							解	解		解				解	解																
	貝塚市	土浸					浸							解	解		解				解	解																
	泉佐野市	土浸					浸							解	解		解					解	解															
	和泉市	土浸					浸							解	解		解					解	解															
	高石市	浸					浸							解	解		解					解	解															
	泉南市	土浸					浸							解	解		解					解	解															
	阪南市	土浸					浸							解	解		解					解	解															
	忠岡町	浸					浸							解	解		解					解	解															
	熊取町	土浸					浸							解	解		解					解	解															
田尻町	浸					浸							解	解		解					解	解																
岬町	土浸					浸							解	解		解					解	解																

警報・注意報発表状況 (4/8)

発表、 : 特別警報から警報、 : 特別警報から注意報、 : 警報から注意報、 : 継続、解: 解除
 浸: 浸水害、: 浸: 浸水害、土: 土砂災害、土浸: 土砂災害・浸水害、斜体字: 発表、下線: 警報から注意報

発表時刻	2016/9/13 4:10			2016/9/13 11:21			2016/9/13 13:53			2016/9/17 20:50			2016/9/18 4:28			2016/9/18 8:30			2016/9/18 15:35			2016/9/18 17:51			2016/9/18 23:09								
	大雨注意報	雷注意報	洪水注意報	大雨注意報	雷注意報	洪水注意報	大雨注意報	雷注意報	洪水注意報	大雨注意報	雷注意報	洪水注意報	大雨注意報	雷注意報	洪水注意報	大雨注意報	雷注意報	洪水注意報	大雨注意報	雷注意報	洪水注意報	大雨注意報	雷注意報	洪水注意報	大雨注意報	雷注意報	洪水注意報						
大阪市	浸			浸			解	解	解	浸			解	解	解	浸						浸											
豊中市	浸			浸			解	解	解	浸			解	解	解	浸			浸						浸								
池田市	浸			浸			解	解	解	浸			解	解	解	浸			土浸						土浸								
吹田市	浸			浸			解	解	解	浸			解	解	解	浸			浸						浸								
高槻市	浸			浸			解	解	解	浸			解	解	解	浸			土浸						土浸								
茨木市	浸			浸			解	解	解	浸			解	解	解	浸			土浸						土浸								
箕面市	浸			浸			解	解	解	浸			解	解	解	浸			土浸						土浸								
摂津市	浸			浸			解	解	解	浸			解	解	解	浸			浸						浸								
島本町	浸			浸			解	解	解	浸			解	解	解	浸			浸						浸								
豊能町	浸			浸			解	解	解	浸			解	解	解	浸			土浸						土浸								
能勢町	浸			浸			解	解	解	浸			解	解	解	浸			土浸						土浸								
守口市	浸			浸			解	解	解	浸			解	解	解	浸						浸									浸		
枚方市	浸			浸			解	解	解	浸			解	解	解	浸			浸												土浸		
八尾市	浸			土浸			解	解	解	浸			解	解	解	浸						浸									浸		
寝屋川市	浸			浸			解	解	解	浸			解	解	解	浸			浸												浸		
大東市	浸			浸			解	解	解	浸			解	解	解	浸						浸									浸		
柏原市	浸			土浸			解	解	解	浸			解	解	解	浸						浸									浸		
門真市	浸			浸			解	解	解	浸			解	解	解	浸			浸						浸						浸		
東大阪市	浸			土浸			解	解	解	浸			解	解	解	浸						浸									浸		
四條畷市	浸			浸			解	解	解	浸			解	解	解	浸			浸						浸						浸		
交野市	浸			浸			解	解	解	浸			解	解	解	浸			浸						浸						浸		
富田林市	浸			土浸			解	解	解	浸			解	解	解							浸									浸		
河内長野市	浸			土浸			解	解	解	浸			解	解	解							浸									浸		
松原市	浸			浸			解	解	解	浸			解	解	解							浸									浸		
羽曳野市	浸			土浸			解	解	解	浸			解	解	解							浸									浸		
藤井寺市	浸			浸			解	解	解	浸			解	解	解							浸									浸		
大阪狭山市	浸			土浸			解	解	解	浸			解	解	解							浸									浸		
太子町	浸			浸			解	解	解	浸			解	解	解							浸									浸		
河南町	浸			土浸			解	解	解	浸			解	解	解							浸									浸		
千早赤阪村	浸			土浸			解	解	解	浸			解	解	解							浸									浸		
堺市	浸			土浸			解	解	解	浸			解	解	解							浸									浸		
岸和田市	浸			浸			解	解	解	浸			解	解	解							浸									浸		
泉大津市	浸			浸			解	解	解	浸			解	解	解							浸									浸		
貝塚市	浸			浸			解	解	解	浸			解	解	解							浸									浸		
泉佐野市	浸			浸			解	解	解	浸			解	解	解							浸									浸		
和泉市	浸			浸			解	解	解	浸			解	解	解							浸									浸		
高石市	浸			浸			解	解	解	浸			解	解	解							浸									浸		
泉南市	浸			浸			解	解	解	浸			解	解	解							浸									浸		
阪南市	浸			浸			解	解	解	浸			解	解	解							浸									浸		
忠岡町	浸			浸			解	解	解	浸			解	解	解							浸									浸		
熊取町	浸			浸			解	解	解	浸			解	解	解							浸									浸		
田尻町	浸			浸			解	解	解	浸			解	解	解							浸									浸		
岬町	浸			浸			解	解	解	浸			解	解	解							浸									浸		

警報・注意報発表状況 (5/8)

：発表、：特別警報から警報、：特別警報から注意報、：警報から注意報、：継続、解：解除
 浸：浸水害、土：土砂災害、土浸：土砂災害・浸水害、斜体字：発表、下線：警報から注意報

	発表時刻		2016/9/19 3:22		2016/9/19 5:44		2016/9/19 7:33		2016/9/19 10:11		2016/9/19 11:41		2016/9/19 13:02		2016/9/19 18:50		2016/9/20 4:58		
	警報・注意報		大雨警報	洪水警報	大雨警報	洪水警報	大雨警報	洪水警報	大雨警報	洪水警報	大雨警報	洪水警報	大雨警報	洪水警報	大雨警報	洪水警報	雷注意報	強風注意報	波浪注意報
北大阪	大阪市	浸			解	解							浸			解			
	豊中市		土浸		土	解	解	解					土浸		土	解			
	池田市	土			土	解	解	解	土	土			土浸		土	解			
	吹田市		土浸			解	解	解					浸		土	解			
	高槻市	土			土	解	解	解	土	土			土浸		土	解			
	茨木市	土			土	解	解	解	土	土			土浸		土	解			
	箕面市	土			土	解	解	解	土	土			土浸		土	解			
	摂津市		土浸			解	解	解					浸		土	解			
	島本町		土浸		土	解	解	解	土	土			土		土				
	豊能町	土			土	解	解	解	土	土			土		土				
	能勢町	土			土	解	解	解	土	土			土		土				
	守口市	浸			解	解							浸		解				
	枚方市		土浸		土	解	解	解	土	土			土浸		土	解			
	八尾市		浸			解	解	解					浸		解				
	寝屋川市		浸			解	解	解					浸		解				
	大東市	浸			解	解							浸		解				
	柏原市		浸			解	解	解					浸		土	解			
	門真市	浸			解	解							浸		解				
	東大阪市	浸			解	解							浸		解				
	四條畷市		浸			解	解	解					浸		解				
	交野市		浸			解	解	解					浸		解				
	富田林市		浸			解	解	解					土浸		土	解			
	河内長野市		浸			解	解	解					土浸		土	解			
	松原市		浸			解	解	解					浸		解				
	羽曳野市		浸			解	解	解					土浸		土	解			
	藤井寺市		浸			解	解	解					浸		解				
	大阪狭山市		浸			解	解	解					土浸		土	解			
	太子町		浸			解	解	解					土浸		土	解			
	河南町		浸			解	解	解					土浸		土	解			
	千早赤阪村		浸			解	解	解					土浸		土	解			
	堺市	浸			解	解							土浸		土	解			
	岸和田市		浸			解	解	解					浸		土	解			
	泉大津市		浸			解	解	解					浸		解				
	貝塚市		浸			解	解	解					浸		土	解			
	泉佐野市		浸			解	解	解					浸		土	解			
	和泉市		浸			解	解	解					浸		土	解			
	高石市	浸			解	解							浸		解				
	泉南市		浸			解	解	解					浸		解				
	阪南市		浸			解	解	解					浸		解				
	忠岡町		浸			解	解	解					浸		解				
	熊取町		浸			解	解	解					浸		土	解			
	田尻町		浸			解	解	解					浸		解				
	岬町		浸			解	解	解					浸		土	解			

警報・注意報発表状況(6/8)

：発表、：特別警報から警報、：特別警報から注意報、：警報から注意報、：継続、解：解除
 浸：浸水害、土：土砂災害、土浸：土砂災害・浸水害、斜体字：発表、下線：警報から注意報

	発表時刻		2016/9/20 6:18		2016/9/20 16:37		2016/9/20 19:45		2016/9/20 21:22		2016/9/20 22:49		2016/9/21 2:20			
	警報・注意報		大雨警報	洪水警報	暴風警報	波浪警報	雷注意報	大雨警報	洪水警報	大雨注意報	強風注意報	波浪注意報	洪水注意報	大雨注意報	強風注意報	波浪注意報
北大阪	大阪市	浸														
	豊中市	土浸														
	池田市	土浸														
	吹田市	土浸														
	高槻市	土浸														
	茨木市	土浸														
	箕面市	土浸														
	摂津市	浸														
	島本町	土浸														
	豊能町	土浸														
	能勢町	土浸														
東部大阪	守口市	浸														
	枚方市	土浸														
	八尾市	土浸														
	寝屋川市	土浸														
	大東市	土浸														
	柏原市	土浸														
	門真市	浸														
	東大阪市	土浸														
	四條畷市	土浸														
	交野市	土浸														
南河内	富田林市	土浸														
	河内長野市	土浸														
	松原市	浸														
	羽曳野市	土浸														
	藤井寺市	浸														
	大阪狭山市	土浸														
	太子町	土浸														
	河南町	土浸														
	千早赤阪村	土浸														
泉州	堺市	土浸														
	岸和田市	土浸														
	泉大津市	浸														
	貝塚市	土浸														
	泉佐野市	土浸														
	和泉市	土浸														
	高石市	浸														
	泉南市	土浸														
	阪南市	土浸														
	忠岡町	浸														
	熊取町	土浸														
	田尻町	浸														
	岬町	土浸														

警報・注意報発表状況(7/8)

：発表、：特別警報から警報、：特別警報から注意報、：警報から注意報、：継続、解：解除
 浸：浸水害、土：土砂災害、土浸：土砂災害・浸水害、斜体字：発表、下線：警報から注意報

	発表時刻	警報・注意報															
		強風注意報	波浪注意報	雷注意報	大雨注意報	雷注意報	大雨注意報	雷注意報	洪水注意報	大雨注意報	雷注意報	洪水注意報	大雨注意報	雷注意報	大雨注意報	雷注意報	洪水注意報
北大阪	大阪市	解	解				浸		解	解	解	解					
	豊中市	解					浸		解	解	解	解					
	池田市	解		土	土浸		土	土浸	土	解	土	解	解	解	解	解	解
	吹田市	解					浸		解	解	解	解					
	高槻市	解		土	土浸		土	土浸	土	解	土	解	解	解	解	解	解
	茨木市	解		土	土浸		土	土浸	土	解	土	解	解	解	解	解	解
	箕面市	解		土	土浸		土	土浸	土	解	土	解	解	解	解	解	解
	摂津市	解					浸		解	解	解	解					
	島本町	解					土		解								
	豊能町	解		土	土		土		土		土	解	解				
能勢町	解		土	土		土		土		土	解	解					
東部大阪	守口市	解									解			浸		解	解
	枚方市	解									解			浸		解	解
	八尾市	解									解			浸		解	解
	寝屋川市	解									解			浸		解	解
	大東市	解									解			浸		解	解
	柏原市	解									解			浸		解	解
	門真市	解									解			浸		解	解
	東大阪市	解									解			浸		解	解
	四條畷市	解									解			浸		解	解
	交野市	解									解			浸		解	解
南河内	富田林市	解									解			浸		解	解
	河内長野市	解									解			浸		解	解
	松原市	解									解			浸		解	解
	羽曳野市	解									解			浸		解	解
	藤井寺市	解									解			浸		解	解
	大阪狭山市	解									解			浸		解	解
	太子町	解									解			浸		解	解
	河南町	解									解			浸		解	解
泉州	千早赤阪村	解									解			浸		解	解
	堺市	解	解				浸		解	解	解	解	解	浸		解	解
	岸和田市	解	解				浸		解	解	解	解	解	浸		解	解
	泉大津市	解	解				浸		解	解	解	解	解	浸		解	解
	貝塚市	解	解				浸		解	解	解	解	解	浸		解	解
	泉佐野市	解	解				浸		解	解	解	解	解	浸		解	解
	和泉市	解					浸		解	解	解	解	解	浸		解	解
	高石市	解	解				浸		解	解	解	解	解	浸		解	解
	泉南市	解	解				浸		解	解	解	解	解	浸		解	解
	阪南市	解	解				浸		解	解	解	解	解	浸		解	解
	忠岡町	解	解				浸		解	解	解	解	解	浸		解	解
	熊取町	解					浸		解	解	解	解	解	浸		解	解
田尻町	解	解				浸		解	解	解	解	解	浸		解	解	
岬町	解	解				土浸		解	解	解	解	解	浸		解	解	

警報・注意報発表状況(8/8)

：発表、：特別警報から警報、：特別警報から注意報、：警報から注意報、：継続、解：解除
 浸：浸水害、土：土砂災害、土浸：土砂災害・浸水害、斜体字：発表、下線：警報から注意報

発表時刻		2016/9/28 15:22		2016/9/28 17:27		2016/9/28 17:54		2016/9/28 23:06		2016/9/29 3:42		2016/9/29 10:13		2016/9/29 10:52		2016/9/29 18:21		
警報・注意報		大雨注意報	雷注意報	洪水注意報	大雨注意報	雷注意報	洪水注意報	大雨注意報	雷注意報	洪水注意報	大雨注意報	雷注意報	洪水注意報	大雨注意報	雷注意報	洪水注意報	大雨注意報	
北大阪	大阪市			浸			浸			解	解	浸		解	解	解		
	豊中市	土浸		土浸	土浸		土浸		解	土		土浸		土	解	土	解	
	池田市	土浸		土浸	土浸		土浸		土	解		土		土	解	土	解	
	吹田市	土浸		土浸	土浸		土浸		土	解	土		土浸		土	解	土	解
	高槻市	土浸		土浸	土浸		土浸		土	解		土		土	解	土	解	
	茨木市	土浸		土浸	土浸		土浸		土	解		土		土	解	土	解	
	箕面市	土浸		土浸	土浸		土浸		土	解		土		土	解	土	解	
	摂津市	土浸		土浸	土浸		浸		解	解		浸		解	解	解	解	
	島本町	土浸		土浸	土浸		土浸		土	解		土浸		土	解	土	解	
	豊能町	土浸		土浸	土浸		土浸		土	解		土		土	解	土	解	
能勢町	土浸		土浸	土浸		土浸		土	解		土浸		土	解	土	解		
東部大阪	守口市			浸			浸			解	解	浸		解	解	解		
	枚方市	土浸		土浸	土浸		土浸		解	土		土浸		土	解	土	解	
	八尾市			浸			浸			解	解	浸		解	解	解		
	寝屋川市			浸		浸		解	解		浸	土浸		土	解	土	解	
	大東市			浸			浸		解	解	浸	解	解	解	解	解		
	柏原市			浸			浸		解	解	浸	解	解	解	解	解		
	門真市			浸			浸		解	解	浸	解	解	解	解	解		
	東大阪市			浸			浸		解	解	浸	解	解	解	解	解		
	四條畷市			浸			浸		解	解	浸	解	解	解	解	解		
	交野市			浸		浸		解	解		土浸		土	解	土	解	解	
南河内	富田林市			浸			浸		解	解	浸		浸		解	解	解	
	河内長野市			浸			浸		解	解	浸		浸		解	解	解	
	松原市			浸			浸		解	解	浸		浸		解	解	解	
	羽曳野市			浸			浸		解	解	浸		浸		解	解	解	
	藤井寺市			浸			浸		解	解	浸		浸		解	解	解	
	大阪狭山市			浸			浸		解	解	浸		浸		解	解	解	
	太子町			浸			浸		解	解	浸		浸		解	解	解	
	河南町			浸			浸		解	解	浸		浸		解	解	解	
	千早赤阪村			浸			浸		解	解	浸		浸		解	解	解	
	堺市			浸			浸		解	解	浸		浸		解	解	解	
泉州	岸和田市			浸			浸		解	解	浸		浸		解	解	解	
	泉大津市			浸			浸		解	解	浸		浸		解	解	解	
	貝塚市			浸			浸		解	解	浸		浸		解	解	解	
	泉佐野市			浸			浸		解	解	浸		浸		解	解	解	
	和泉市			浸			浸		解	解	浸		浸		解	解	解	
	高石市			浸			浸		解	解	浸		浸		解	解	解	
	泉南市			浸			浸		解	解	浸		浸		解	解	解	
	阪南市			浸			浸		解	解	浸		浸		解	解	解	
	忠岡町			浸			浸		解	解	浸		浸		解	解	解	
	熊取町			浸			浸		解	解	浸		浸		解	解	解	
田尻町			浸			浸		解	解	浸		浸		解	解	解		
岬町			浸			浸		解	解	浸		浸		解	解	解		

各種情報発表状況

毎月、大阪府に発表のあった下記の情報を掲載しています。

【記録的短時間大雨情報、土砂災害警戒情報、洪水予報、竜巻注意情報、高温注意情報、天候情報、異常天候早期警戒情報、大阪府に発表された津波警報・注意報】

1. 土砂災害警戒情報

標題及び警戒対象地域	発表時間	
大阪府土砂災害警戒情報 第1号 岬町*	9月20日	12時50分
大阪府土砂災害警戒情報 第2号 河南町* 千早赤阪村* 岬町	9月20日	13時45分
大阪府土砂災害警戒情報 第3号 富田林市* 河内長野市* 太子町* 岬町 河南町 千早赤阪村	9月20日	15時40分
大阪府土砂災害警戒情報 第4号 富田林市 河内長野市 太子町 河南町 千早赤阪村	9月20日	18時05分
大阪府土砂災害警戒情報 第5号 河南町 千早赤阪村	9月20日	19時25分
大阪府土砂災害警戒情報 第6号 全解除	9月20日	21時00分

*印は、新たに警戒対象となった市町村を示します。

2. 洪水予報

標題	発表時間	
淀川水系寝屋川流域はん濫注意情報 第1号	9月20日	13時55分
大和川水系石川はん濫注意情報 第1号	9月20日	16時25分
大和川上流はん濫注意情報 第1号	9月20日	16時45分
大和川下流はん濫注意情報 第1号	9月20日	17時10分
淀川水系寝屋川流域はん濫注意情報解除 第2号	9月20日	17時20分
大和川水系石川はん濫注意情報解除 第2号	9月20日	18時40分
大和川上流はん濫注意情報解除 第2号	9月20日	19時00分
大和川下流はん濫注意情報解除 第2号	9月20日	20時00分

3. 竜巻注意情報

標題	発表時間	
大阪府竜巻注意情報 第1号	9月20日	10時42分
大阪府竜巻注意情報 第2号	9月20日	11時41分

4. 高温注意情報

標題	発表時間	
大阪府高温注意情報 第1号	9月3日	4時52分
大阪府高温注意情報 第1号	9月4日	10時47分
大阪府高温注意情報 第1号	9月7日	14時40分

5. 天候情報

日照不足に関する大阪府気象情報 第1号	9月27日	14時10分
---------------------	-------	--------

6. 異常天候早期警戒情報

気温に関する異常天候早期警戒情報（近畿地方）	9月1日	14時30分
高温に関する異常天候早期警戒情報（近畿地方）	9月20日	14時30分
高温に関する異常天候早期警戒情報（近畿地方）	9月22日	14時30分
高温に関する異常天候早期警戒情報（近畿地方）	9月26日	14時30分
気温に関する異常天候早期警戒情報（近畿地方）	9月29日	14時30分

トピック

「すすき」の開花について

季節の遅れ進みや気候の違いなど総合的な気象状況の推移を知るために、生物季節観測を行っています。秋の七草の一つ、すすきの観測をしています。

すすきの開花日は、葉鞘（読み方：ようしょう）から抜き出た穂の数が、穂が出ると予想される全体の約 20%に達したと推定される最初の日です。

大阪市内での本年の観測日とその平年値等は、下表のようになっています（平成 28 年 9 月 30 日現在）。

標本木	本年	平年値	昨年	最早	最晩	統計開始
すすき	9月12日	9月8日	9月2日	7月19日 2002年	10月6日 2010年	1988年 ～

情報のご案内

「大阪府の気象」に記載されていない詳細なデータや最新のデータについては気象庁ホームページ <http://www.jma.go.jp/jma/index.html> をご覧ください。

- ・ 府県の気象及び近畿地方の天候等

<http://www.jma-net.go.jp/osaka/kikou/chihou/chihou.html>

- ・ 過去の気象データ検索

<http://www.data.jma.go.jp/obd/stats/etrn/index.php>

- ・ 過去の気象データ検索（大阪府）

http://www.data.jma.go.jp/obd/stats/etrn/select/prefecture.php?prec_no=62&block_no=&year=&month=&day=&view=

「地点」、「年月日」、「データの種別」を選択することによって気温、降水量などの観測データを検索します。天気概況、平年値、極値・順位値も検索できます。

- ・ 過去の気象データ・ダウンロード

<http://www.data.jma.go.jp/gmd/risk/obsdl/index.php>

- ・ 震度データベース検索

<http://www.data.jma.go.jp/svd/eqdb/data/shindo/index.php>

- ・ 大阪管内の地震について（大阪管区气象台 HP）

<http://www.jma-net.go.jp/osaka/jishinkazan/kanindex.html>

お問い合わせ先

大阪管区气象台 気象防災部 防災調査課

電話：06-6949-6308