

大阪府の気象

平成28年(2016年)10月

目次

気象概況	1
大阪の気温・降水量・日照時間	1
気象分布図	2
気象経過図	3~4
警報・注意報発表状況	5~7
各種情報発表状況	8
トピック(木枯らし1号について)	8

警報・注意報、各種情報発表状況以外は速報値です。

大阪管区気象台

気象概況

中旬は、高気圧に覆われて晴れた日が多くなりましたが、上旬や下旬は、前線や気圧の谷の影響で曇りや雨の日が多くなりました。なお、9日は寒冷前線が通過したため、大雨となった所がありました。29日に近畿地方では「木枯らし1号」が吹きました。

平均気温はかなり高く、降水量及び日照時間は少なくなりました。

《上旬》 前線や台風第18号の影響で雨の降った日が多く、終日晴れの日は少なくなりました。なお、9日は寒冷前線が通過したため、大雨となった所がありました。

平均気温はかなり高く、降水量及び日照時間は平年並となりました。

《中旬》 高気圧に覆われて晴れた日が多くなりましたが、17日は低気圧の影響で雨が降りました。

平均気温は高く、降水量は少なく、日照時間は平年並となりました。

《下旬》 天気は数日の周期で変わり、晴れの日もありましたが、気圧の谷の影響で曇りや雨の日が多くなりました。なお、29日に近畿地方では「木枯らし1号」が吹きました。

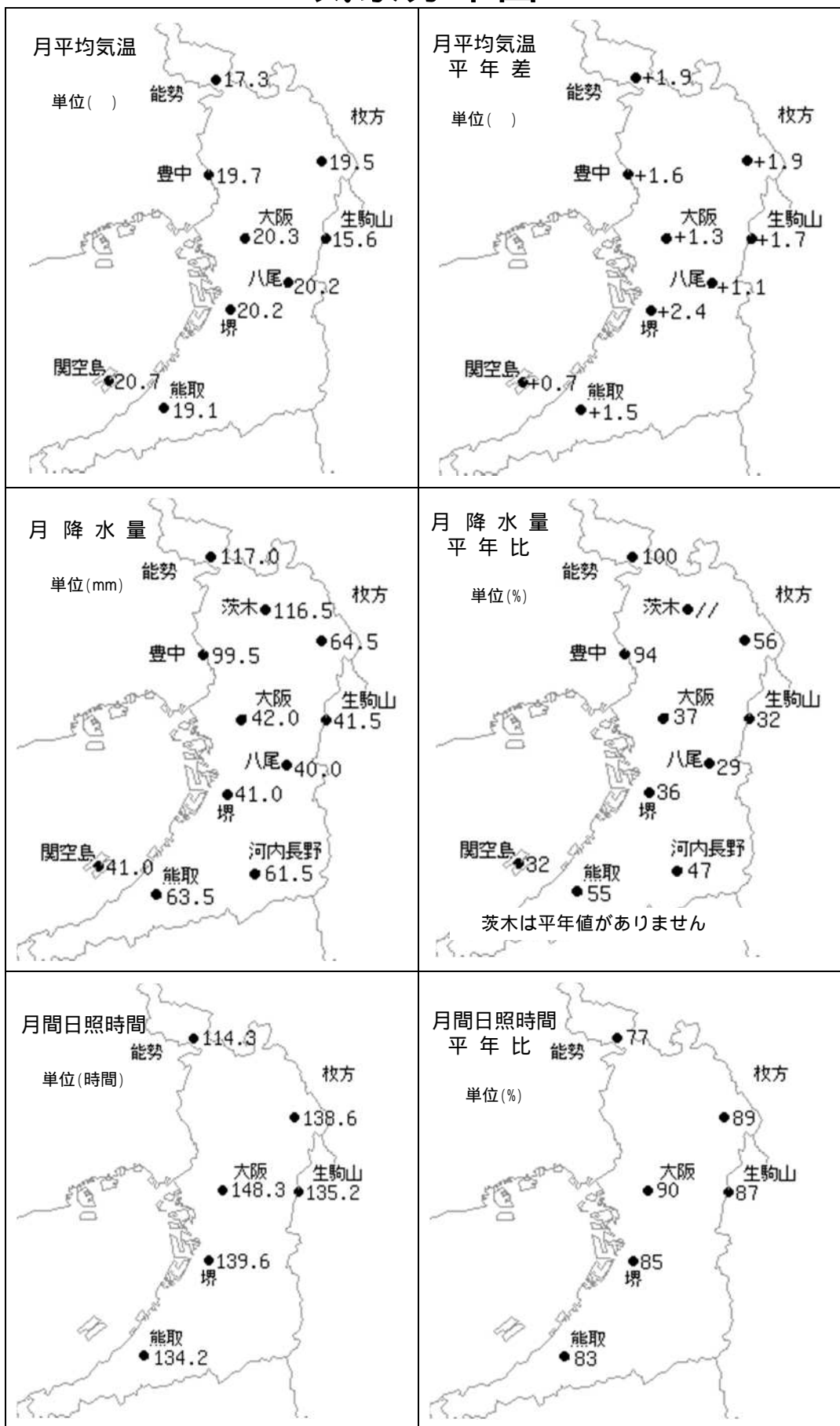
平均気温は平年並、降水量及び日照時間は少なくなりました。

大阪の気温・降水量・日照時間

	平均気温()			降水量(mm)			日照時間(h)		
	本年	平年	平年差 階級	本年	平年	平年比 階級	本年	平年	平年比 階級
上旬	23.7	20.9	+2.8 かなり高い	24.0	47.3	51% 平年並	44.8	48.4	93% 平年並
中旬	20.4	19.3	+1.1 高い	11.5	38.7	30% 少ない	56.7	55.1	103% 平年並
下旬	17.3	17.0	+0.3 平年並	6.5	26.3	25% 少ない	46.8	60.4	77% 少ない
月	20.3	19.0	+1.3 かなり高い	42.0	112.3	37% 少ない	148.3	163.9	90% 少ない

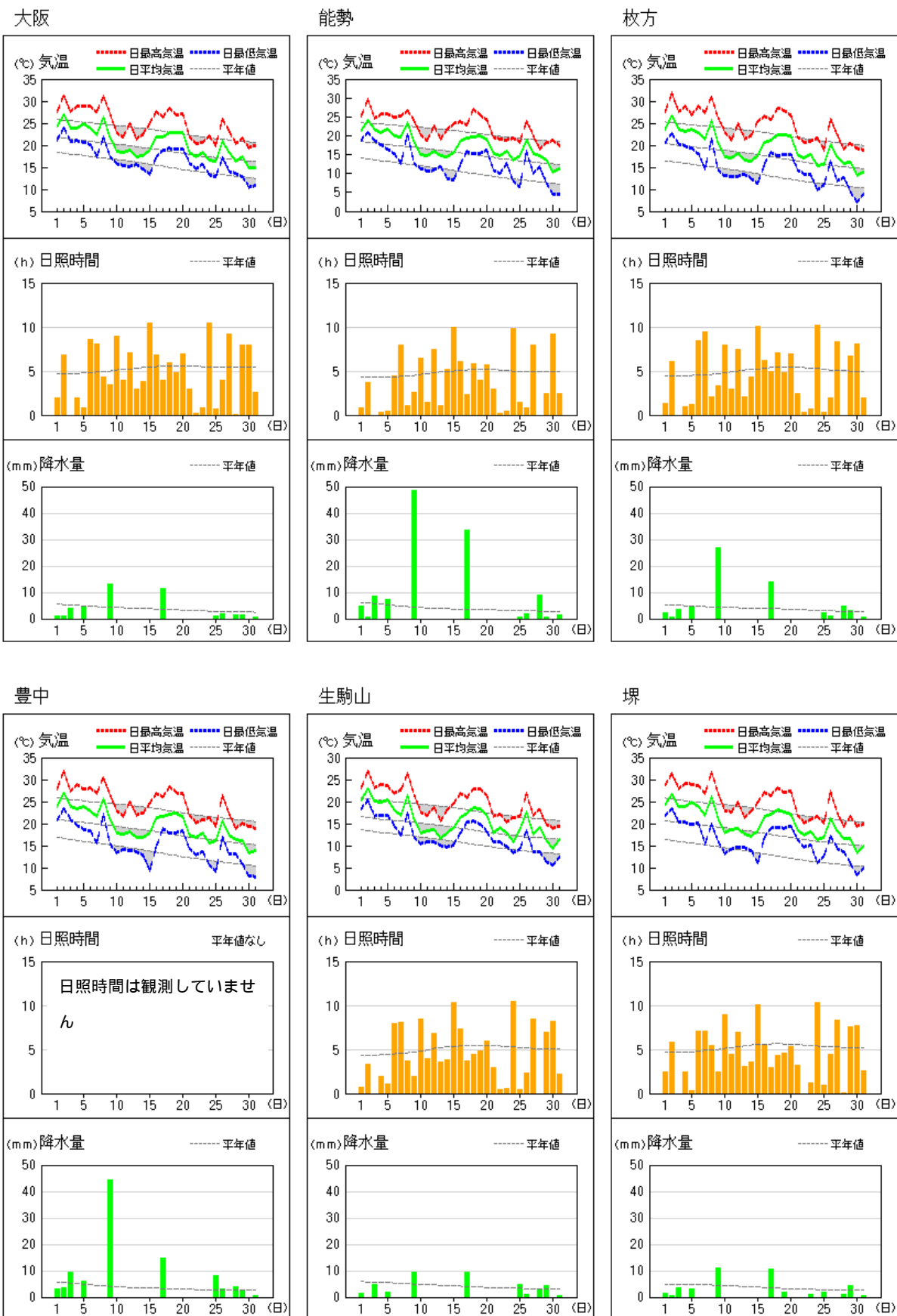
(注)「低い(少ない)」「平年並」「高い(多い)」の階級は、1981～2010年における30年間の観測値をもとに、これらが等しい割合で各階級に振り分けられる(各階級が10個ずつになる)ように決めています。また、値が1981～2010年の下位または上位10%に相当する場合には、「かなり低い(少ない)」「かなり高い(多い)」と表現します。

気象分布図



アメダス気象経過図 (1/2)

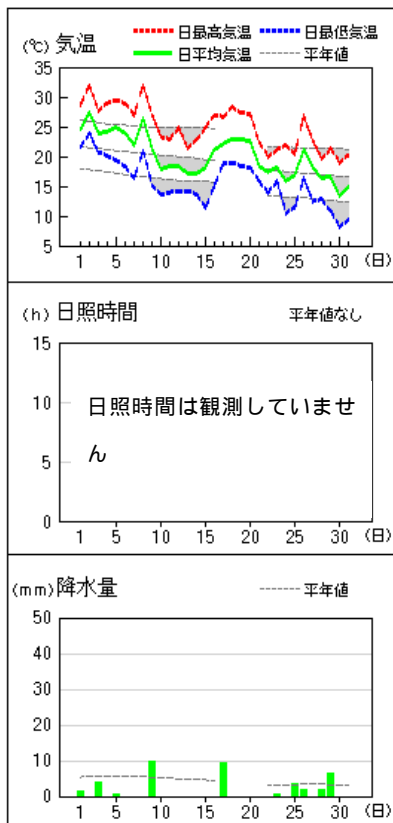
2016 年 10 月 1 日 ~ 10 月 31 日



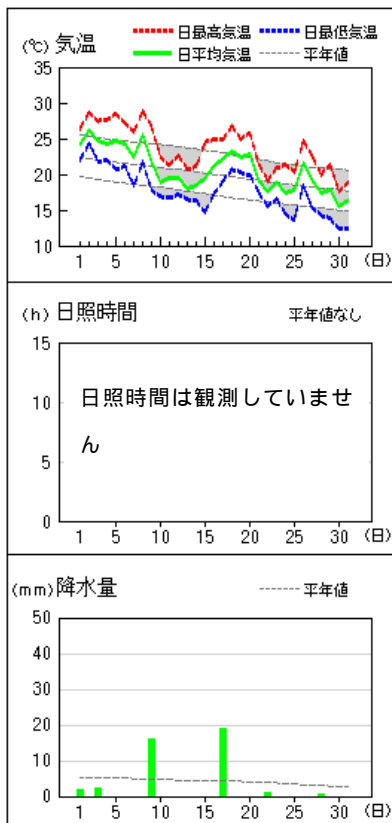
アメダス気象経過図 (2/2)

2016 年 10 月 1 日 ~ 10 月 31 日

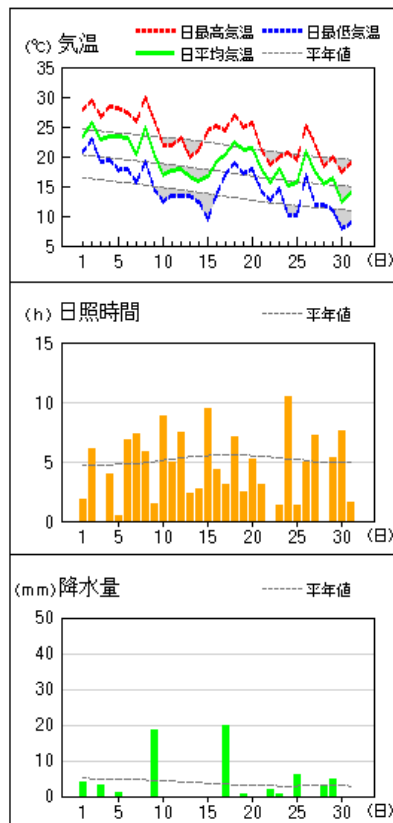
八尾



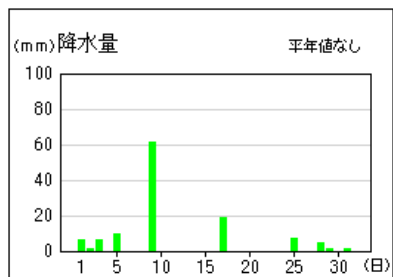
関空島



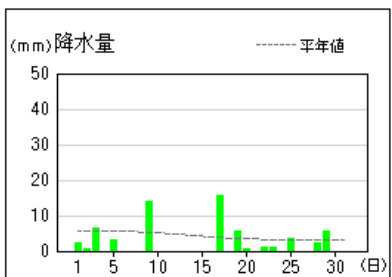
熊取



茨木



河内長野



警報・注意報発表状況(1/3)

発表: 発表、 : 特別警報から警報、 : 特別警報から注意報、 : 警報から注意報、 : 継続、解: 解除
 浸: 浸水害、土: 土砂災害、土浸: 土砂災害・浸水害、斜体字: 発表、下線: 警報から注意報

	発表時刻		警報・注意報																		
	2016/10/2 10:03	2016/10/3 4:19	2016/10/5 4:53			2016/10/5 21:51				2016/10/6 4:12		2016/10/8 4:05		2016/10/8 21:08		2016/10/9 1:36					
	雷注意報	雷注意報	大雨注意報	雷注意報	強風注意報	波浪注意報	洪水注意報	大雨注意報	雷注意報	強風注意報	波浪注意報	洪水注意報	大雨注意報	雷注意報	洪水注意報	大雨注意報	雷注意報	洪水注意報	大雨注意報	雷注意報	洪水注意報
北大阪			土浸					解	解				土浸			土浸					
			土浸					解	解				土浸			土浸					
			土浸					解	解				土浸			土浸					
			土浸					解	解				土浸			土浸					
			土浸					解	解				土浸			土浸					
			土浸					解	解				土浸			土浸					
			土浸					解	解				土浸			土浸					
			土浸					解	解				土浸			土浸					
			土					解	解				土			土					
			土					解	解				土			土					
東部大阪			土浸					解	解				土浸			土浸					
			土浸					解	解				土浸			土浸					
			土浸					解	解				土浸			土浸					
			土浸					解	解				土浸			土浸					
			土浸					解	解				土浸			土浸					
			土浸					解	解				土浸			土浸					
			土浸					解	解				土浸			土浸					
			土浸					解	解				土浸			土浸					
			土浸					解	解				土浸			土浸					
			土					解	解				土			土					
南河内			土浸					解	解				土浸			土浸					
			土浸					解	解				土浸			土浸					
			土浸					解	解				土浸			土浸					
			土浸					解	解				土浸			土浸					
			土浸					解	解				土浸			土浸					
			土浸					解	解				土浸			土浸					
			土浸					解	解				土浸			土浸					
			土浸					解	解				土浸			土浸					
			土浸					解	解				土浸			土浸					
			土浸					解	解				土浸			土浸					
泉州			土浸					解	解				土浸			土浸					
			土浸					解	解				土浸			土浸					
			土浸					解	解				土浸			土浸					
			土浸					解	解				土浸			土浸					
			土浸					解	解				土浸			土浸					
			土浸					解	解				土浸			土浸					
			土浸					解	解				土浸			土浸					
			土浸					解	解				土浸			土浸					
			土浸					解	解				土浸			土浸					
			土浸					解	解				土浸			土浸					
			土浸					解	解				土浸			土浸					
			土浸					解	解				土浸			土浸					

警報・注意報発表状況(2/3)

発表、 : 特別警報から警報、 : 特別警報から注意報、 : 警報から注意報、 : 継続、解: 解除
 浸: 浸水害、土: 土砂災害、土浸: 土砂災害・浸水害、斜体字: 発表、下線: 警報から注意報

発表時刻		2016/10/9 3:30										2016/10/9 6:49										2016/10/9 7:52		2016/10/15 7:53	2016/10/16 20:45		2016/10/17 3:30		2016/10/17 7:56		2016/10/17 10:02
警報・注意報		大雨警報	洪水警報	大雨注意報	雷注意報	強風注意報	波浪注意報	洪水注意報	洪水警報	大雨注意報	雷注意報	強風注意報	波浪注意報	洪水注意報	大雨注意報	雷注意報	洪水注意報	乾燥注意報	雷注意報	乾燥注意報	大雨注意報	雷注意報	洪水注意報	大雨注意報	雷注意報	洪水注意報	雷注意報	洪水注意報	雷注意報		
北大阪	大阪市			土浸						解	解	解	解	解	解	解				浸			解	解	解	解	解	解	解	解	
	豊中市			土浸						解	解	解	解	解	解	解				浸			解	解	解	解	解	解	解	解	
	池田市			土浸						解	解	解	解	解	解	解				浸			解	解	解	解	解	解	解	解	
	吹田市			土浸						解	解	解	解	解	解	解				浸			解	解	解	解	解	解	解	解	
	高槻市	浸								土浸	解			解	解	解				浸			解	解	解	解	解	解	解	解	
	茨木市	浸							解	土	解			解	解	解				浸			解	解	解	解	解	解	解	解	
	箕面市			土浸						解	解	解	解	解	解	解				浸			解	解	解	解	解	解	解	解	
	摂津市			土浸						解	解	解	解	解	解	解				浸			解	解	解	解	解	解	解	解	解
	島本町			土浸						解	解	解	解	解	解	解				浸			解	解	解	解	解	解	解	解	解
	豊能町			土浸						解	解	解	解	解	解	解				浸			解	解	解	解	解	解	解	解	解
能勢町			土浸						解	解	解	解	解	解	解				浸			解	解	解	解	解	解	解	解	解	
東部大阪	守口市			土浸						解	解	解	解	解	解				浸			解	解	解	解	解	解	解	解	解	
	枚方市			土浸						浸	解			解	解	解				浸			解	解	解	解	解	解	解	解	
	八尾市			土浸						解	解	解	解	解	解	解				浸			解	解	解	解	解	解	解	解	解
	寝屋川市			土浸						解	解	解	解	解	解	解				浸			解	解	解	解	解	解	解	解	解
	大東市			土浸						解	解	解	解	解	解	解				浸			解	解	解	解	解	解	解	解	解
	柏原市			土浸						解	解	解	解	解	解	解				浸			解	解	解	解	解	解	解	解	解
	門真市			土浸						解	解	解	解	解	解	解				浸			解	解	解	解	解	解	解	解	解
	東大阪市			土浸						解	解	解	解	解	解	解				浸			解	解	解	解	解	解	解	解	解
	四條畷市			土浸						解	解	解	解	解	解	解				浸			解	解	解	解	解	解	解	解	解
	交野市			土						解	解	解	解	解	解	解				浸			解	解	解	解	解	解	解	解	解
南河内	富田林市			土浸						解	解	解	解	解	解				浸			解	解	解	解	解	解	解	解	解	
	河内長野市			土浸						解	解	解	解	解	解				浸			解	解	解	解	解	解	解	解	解	
	松原市			土浸						解	解	解	解	解	解				浸			解	解	解	解	解	解	解	解	解	解
	羽曳野市			土浸						解	解	解	解	解	解				浸			解	解	解	解	解	解	解	解	解	解
	藤井寺市			土浸						解	解	解	解	解	解				浸			解	解	解	解	解	解	解	解	解	解
	大阪狭山市			土浸						解	解	解	解	解	解				浸			解	解	解	解	解	解	解	解	解	解
	太子町			土浸						解	解	解	解	解	解				浸			解	解	解	解	解	解	解	解	解	解
	河南町			土浸						解	解	解	解	解	解				浸			解	解	解	解	解	解	解	解	解	解
	千早赤阪村			土浸						解	解	解	解	解	解				浸			解	解	解	解	解	解	解	解	解	解
	堺市			土浸						解	解	解	解	解	解				浸			解	解	解	解	解	解	解	解	解	解
泉州	岸和田市			土浸						解	解	解	解	解	解				浸			解	解	解	解	解	解	解	解	解	
	泉大津市			土浸						解	解	解	解	解	解				浸			解	解	解	解	解	解	解	解	解	
	貝塚市			土浸						解	解	解	解	解	解				浸			解	解	解	解	解	解	解	解	解	解
	泉佐野市			土浸						解	解	解	解	解	解				浸			解	解	解	解	解	解	解	解	解	解
	和泉市			土浸						解	解	解	解	解	解				浸			解	解	解	解	解	解	解	解	解	解
	高石市			土浸						解	解	解	解	解	解				浸			解	解	解	解	解	解	解	解	解	解
	泉南市			土浸						解	解	解	解	解	解				浸			解	解	解	解	解	解	解	解	解	解
	阪南市			土浸						解	解	解	解	解	解				浸			解	解	解	解	解	解	解	解	解	解
	忠岡町			土浸						解	解	解	解	解	解				浸			解	解	解	解	解	解	解	解	解	解
	熊取町			土浸						解	解	解	解	解	解				浸			解	解	解	解	解	解	解	解	解	解
	田尻町			土浸						解	解	解	解	解	解				浸			解	解	解	解	解	解	解	解	解	解
	岬町			土浸						解	解	解	解	解	解				浸			解	解	解	解	解	解	解	解	解	解

警報・注意報発表状況(3/3)

：発表、：特別警報から警報、：特別警報から注意報、：警報から注意報、：継続、解：解除
 浸：浸水害、土：土砂災害、土浸：土砂災害・浸水害、斜体字：発表、下線：警報から注意報

発表時刻		2016/10/19 10:21	2016/10/20 3:45	2016/10/25 9:39	2016/10/25 15:47	2016/10/29 10:33	2016/10/29 20:43
警報・注意報	雷注意報					強風注意報	波浪注意報
	雷注意報					波浪注意報	波浪注意報
北大阪	大阪市	解	解	解	解	解	解
	豊中市	解	解	解	解	解	解
	池田市	解	解	解	解	解	解
	吹田市	解	解	解	解	解	解
	高槻市	解	解	解	解	解	解
	茨木市	解	解	解	解	解	解
	箕面市	解	解	解	解	解	解
	摂津市	解	解	解	解	解	解
	島本町	解	解	解	解	解	解
	豊能町	解	解	解	解	解	解
東部大阪	能勢町	解	解	解	解	解	解
	守口市	解	解	解	解	解	解
	枚方市	解	解	解	解	解	解
	八尾市	解	解	解	解	解	解
	寝屋川市	解	解	解	解	解	解
	大東市	解	解	解	解	解	解
	柏原市	解	解	解	解	解	解
	門真市	解	解	解	解	解	解
	東大阪市	解	解	解	解	解	解
	四條畷市	解	解	解	解	解	解
南河内	交野市	解	解	解	解	解	解
	富田林市	解	解	解	解	解	解
	河内長野市	解	解	解	解	解	解
	松原市	解	解	解	解	解	解
	羽曳野市	解	解	解	解	解	解
	藤井寺市	解	解	解	解	解	解
	大阪狭山市	解	解	解	解	解	解
	太子町	解	解	解	解	解	解
	河南町	解	解	解	解	解	解
	千早赤阪村	解	解	解	解	解	解
泉州	堺市	解	解	解	解	解	解
	岸和田市	解	解	解	解	解	解
	泉大津市	解	解	解	解	解	解
	貝塚市	解	解	解	解	解	解
	泉佐野市	解	解	解	解	解	解
	和泉市	解	解	解	解	解	解
	高石市	解	解	解	解	解	解
	泉南市	解	解	解	解	解	解
	阪南市	解	解	解	解	解	解
	忠岡町	解	解	解	解	解	解
熊取町	解	解	解	解	解	解	
田尻町	解	解	解	解	解	解	
岬町	解	解	解	解	解	解	

各種情報発表状況

毎月、大阪府に発表のあった下記の情報を掲載しています。

【記録的短時間大雨情報、土砂災害警戒情報、洪水予報、竜巻注意情報、高温注意情報、天候情報、異常天候早期警戒情報、大阪府に発表された津波警報・注意報】

1. 異常天候早期警戒情報

標題	発表時間	
高温に関する異常天候早期警戒情報（近畿地方）	10月11日	14時30分
高温に関する異常天候早期警戒情報（近畿地方）	10月13日	14時30分
気温に関する異常天候早期警戒情報（近畿地方）	10月17日	14時30分
低温に関する異常天候早期警戒情報（近畿地方）	10月24日	14時30分
気温に関する異常天候早期警戒情報（近畿地方）	10月27日	14時30分

トピック

「木枯らし1号」について

10月29日近畿地方で「木枯らし1号」が吹きました。

近畿地方は一時的に冬型の気圧配置となり、北よりの風が強まりました。

なお、昨年（10月25日）の「木枯らし1号」より4日遅くなりました。

参考

近畿地方における「木枯らし1号」の発生日は、概ね以下の目安を満たした最初の日を基本として総合的に判断しています。平年値はありません。

期間 霜降（10月24日ごろ）～冬至（12月22日ごろ）まで。

気圧配置 西高東低の冬型の気圧配置。

風向・風速 北よりの風が吹き、最大8m/s以上。

情報のご案内

「大阪府の気象」に記載されていない詳細なデータや最新のデータについては気象庁ホームページ <http://www.jma.go.jp/jma/index.html> をご覧ください。

- ・ 府県の気象及び近畿地方の天候等

<http://www.jma-net.go.jp/osaka/kikou/chihou/chihou.html>

- ・ 過去の気象データ検索

<http://www.data.jma.go.jp/obd/stats/etrn/index.php>

- ・ 過去の気象データ検索（大阪府）

http://www.data.jma.go.jp/obd/stats/etrn/select/prefecture.php?prec_no=62&block_no=&year=&month=&day=&view=

「地点」、「年月日」、「データの種別」を選択することによって気温、降水量などの観測データを検索します。天気概況、平年値、極値・順位値も検索できます。

- ・ 過去の気象データ・ダウンロード

<http://www.data.jma.go.jp/gmd/risk/obsdl/index.php>

- ・ 震度データベース検索

<http://www.data.jma.go.jp/svd/eqdb/data/shindo/index.php>

- ・ 大阪管内の地震について（大阪管区气象台 HP）

<http://www.jma-net.go.jp/osaka/jishinkazan/kanindex.html>

お問い合わせ先

大阪管区气象台 気象防災部 防災調査課

電話：06-6949-6308