

大阪府の気象

平成28年(2016年)12月

目次

| | |
|------------------------|-----|
| 気象概況 | 1 |
| 大阪の気温・降水量・日照時間 | 1 |
| 気象分布図 | 2 |
| 気象経過図 | 3~4 |
| 警報・注意報発表状況 | 5~6 |
| 各種情報発表状況 | 7 |
| トピック(「初霜」「初雪」「初氷」について) | 7 |

警報・注意報、各種情報発表状況以外は速報値です。

大阪管区気象台

気象概況

上旬から中旬にかけては、高気圧に覆われて晴れた日が多くなりましたが、下旬は、低気圧や前線の影響で曇りや雨の日が多くなりました。

平均気温は高く、降水量はかなり多く、日照時間は平年並となりました。

《上旬》 天気は数日の周期で変わりましたが、高気圧に覆われて晴れの日が多くなりました。

平均気温は高く、降水量は平年並、日照時間は多くなりました。

《中旬》 期間のはじめに低気圧や前線の影響で雨が降りましたが、その後は高気圧に覆われて晴れの日が多くなりました。

平均気温は低く、降水量はかなり多く、日照時間は平年並となりました。

《下旬》 低気圧や前線の影響で曇りや雨の日が多く、28日には大阪で初雪を観測しました。

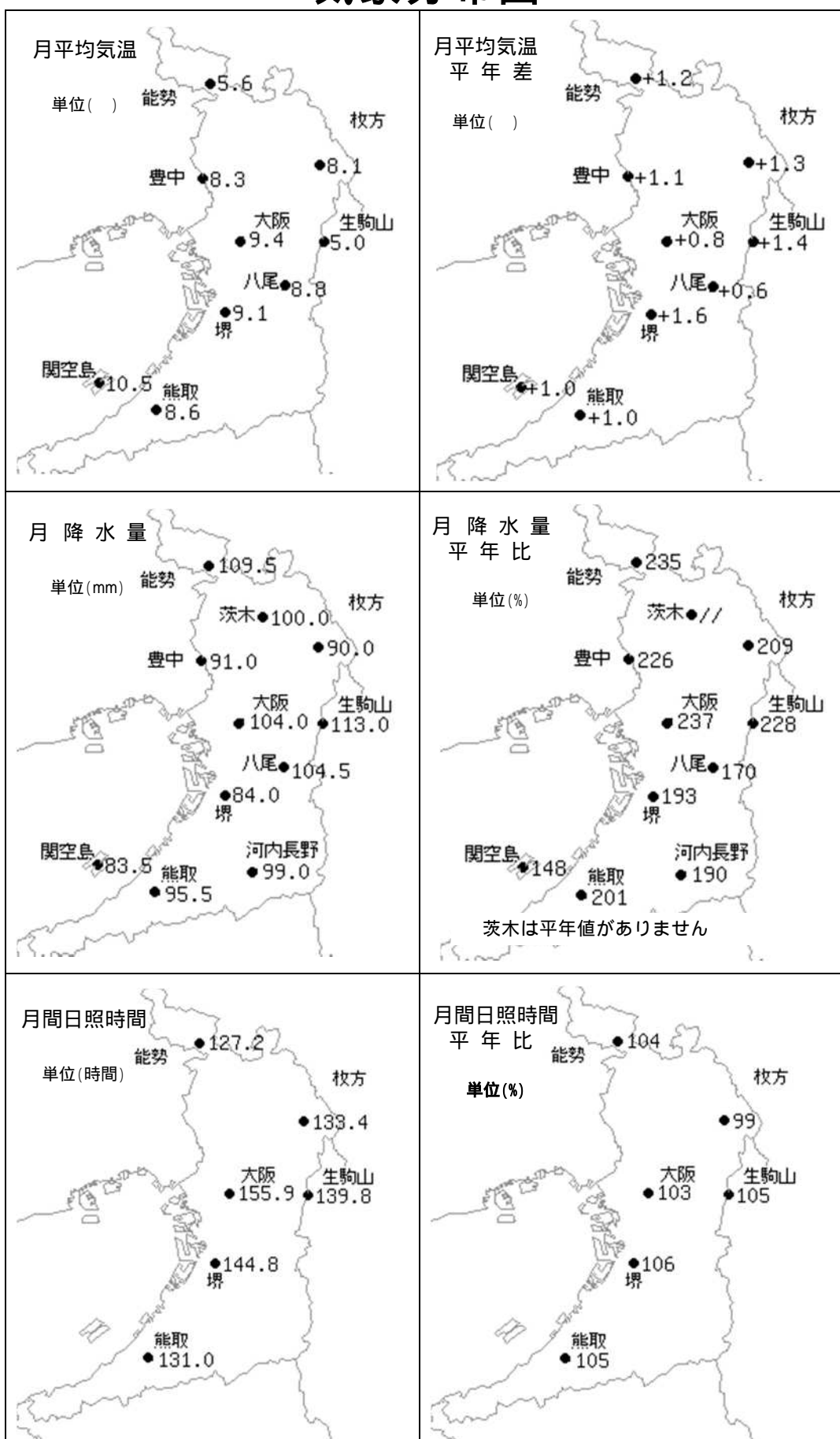
平均気温はかなり高く、降水量はかなり多く、日照時間は平年並となりました。

大阪の気温・降水量・日照時間

| | 平均気温() | | | 降水量(mm) | | | 日照時間(h) | | |
|----|---------|-----|---------------|---------|------|---------------|---------|-------|-------------|
| | 本年 | 平年 | 平年差 階級 | 本年 | 平年 | 平年比 階級 | 本年 | 平年 | 平年比 階級 |
| 上旬 | 11.5 | 9.9 | +1.6 高い | 12.0 | 16.4 | 73% 平年並 | 63.0 | 51.3 | 123% 多い |
| 中旬 | 7.8 | 8.4 | -0.6 低い | 36.5 | 13.2 | 277% かなり多い | 47.1 | 47.6 | 99% 平年並 |
| 下旬 | 8.9 | 7.5 | +1.4 かなり高い | 55.5 | 14.2 | 391% かなり多い | 45.8 | 52.7 | 87% 平年並 |
| 月 | 9.4 | 8.6 | +0.8 高い | 104.0 | 43.8 | 237% かなり多い | 155.9 | 151.6 | 103% 平年並 |

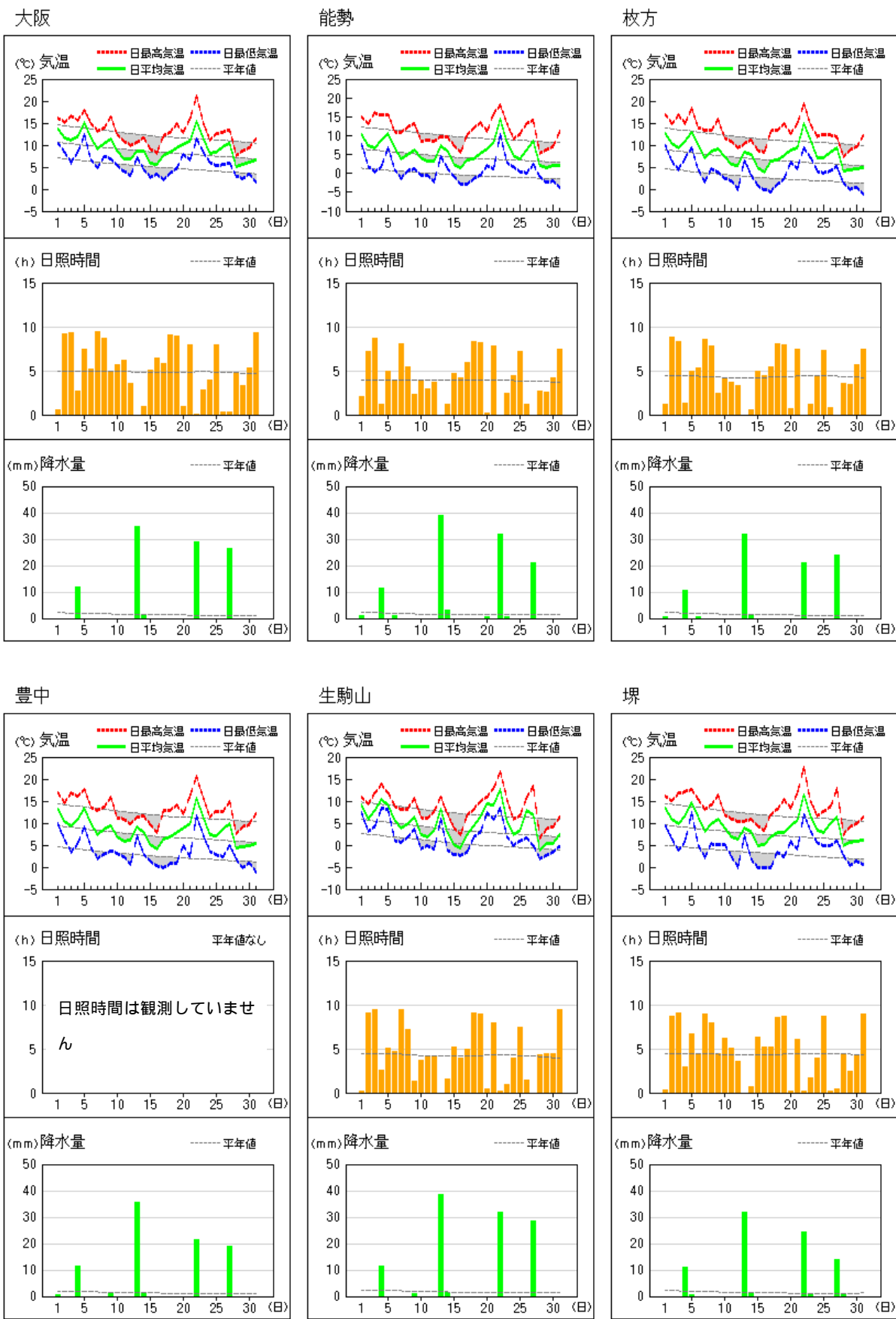
(注)「低い(少ない)」「平年並」「高い(多い)」の階級は、1981～2010年における30年間の観測値をもとに、これらが等しい割合で各階級に振り分けられる(各階級が10個ずつになる)ように決めています。また、値が1981～2010年の下位または上位10%に相当する場合には、「かなり低い(少ない)」「かなり高い(多い)」と表現します。

気象分布図



アメダス気象経過図 (1/2)

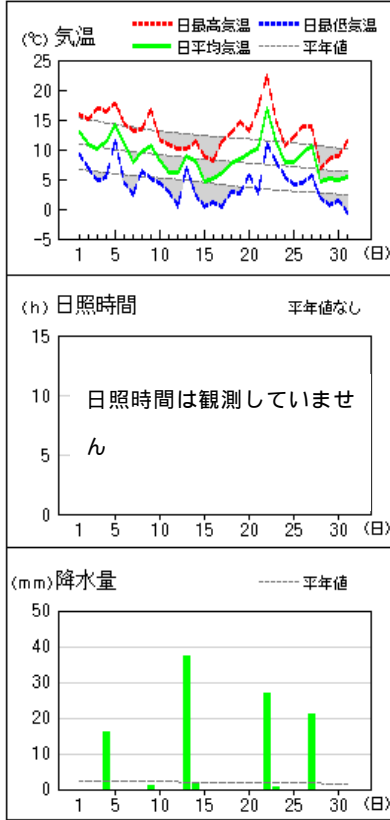
2016 年 12 月 1 日 ~ 12 月 31 日



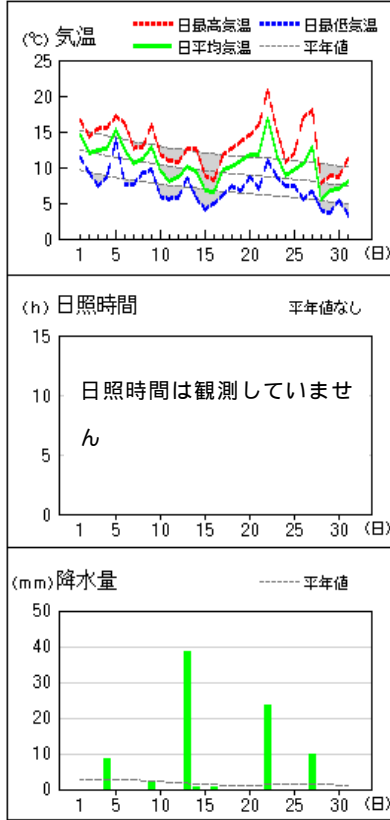
アメダス気象経過図 (2/2)

2016 年 12 月 1 日 ~ 12 月 31 日

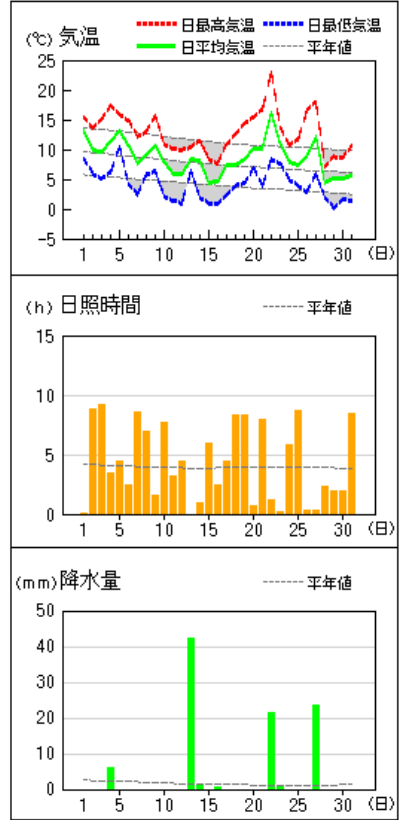
八尾



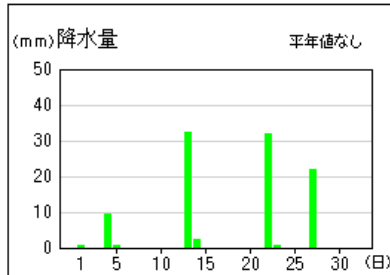
関空島



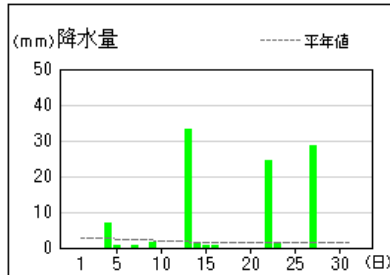
熊取



茨木



河内長野



警報・注意報発表状況(1/2)

：発表、：特別警報から警報、：特別警報から注意報、：警報から注意報、：継続、解：解除
 浸：浸水害、土：土砂災害、土浸：土砂災害・浸水害、斜体字：発表、下線：警報から注意報

| 発表時刻 | | 2016/12/5 18:27 | | 2016/12/6 16:05 | | 2016/12/9 10:12 | | 2016/12/9 17:36 | | 2016/12/13 15:43 | | 2016/12/14 0:26 | | 2016/12/14 20:10 | | 2016/12/15 13:10 | | 2016/12/15 18:40 | | 2016/12/16 3:55 | | 2016/12/16 8:14 | | 2016/12/16 15:50 | | | | |
|--------|-------|-----------------|-------|-----------------|-------|-----------------|------|-----------------|------|------------------|-------|-----------------|-------|------------------|------|------------------|-------|------------------|------|-----------------|-------|-----------------|-------|------------------|-------|---|---|---|
| 警報・注意報 | | 強風注意報 | 波浪注意報 | 強風注意報 | 波浪注意報 | 雷注意報 | 雷注意報 | 雷注意報 | 雷注意報 | 強風注意報 | 波浪注意報 | 強風注意報 | 波浪注意報 | 雷注意報 | 雷注意報 | 強風注意報 | 波浪注意報 | 風雪注意報 | 雷注意報 | 強風注意報 | 波浪注意報 | 強風注意報 | 波浪注意報 | 強風注意報 | 波浪注意報 | | | |
| 北大阪 | 大阪市 | | | 解 | 解 | | | | | 解 | | | | 解 | | | | | | 解 | | | | | 解 | 解 | | |
| | 豊中市 | | | 解 | | | | | | 解 | | | | 解 | | | | | | | 解 | | | | | 解 | | |
| | 池田市 | | | 解 | | | | | | 解 | | | | 解 | | | | | | | 解 | | | | | 解 | | |
| | 吹田市 | | | 解 | | | | | | 解 | | | | 解 | | | | | | | 解 | | | | | 解 | | |
| | 高槻市 | | | 解 | | | | | | 解 | | | | 解 | | | | | | | 解 | | | | | 解 | | |
| | 茨木市 | | | 解 | | | | | | 解 | | | | 解 | | | | | | | 解 | | | | | 解 | | |
| | 箕面市 | | | 解 | | | | | | 解 | | | | 解 | | | | | | | 解 | | | | | 解 | | |
| | 摂津市 | | | 解 | | | | | | 解 | | | | 解 | | | | | | | 解 | | | | | 解 | | |
| | 島本町 | | | 解 | | | | | | 解 | | | | 解 | | | | | | | 解 | | | | | 解 | | |
| | 豊能町 | | | 解 | | | | | | 解 | | | | 解 | | | | | | | 解 | | | | | 解 | | |
| 東部大阪 | 能勢町 | | | 解 | | | | | | 解 | | | | 解 | | | | | | | 解 | | | | | 解 | | |
| | 守口市 | | | 解 | | | | | | 解 | | | | 解 | | | | | | | 解 | | | | | 解 | | |
| | 枚方市 | | | 解 | | | | | | 解 | | | | 解 | | | | | | | 解 | | | | | 解 | | |
| | 八尾市 | | | 解 | | | | | | 解 | | | | 解 | | | | | | | 解 | | | | | 解 | | |
| | 寝屋川市 | | | 解 | | | | | | 解 | | | | 解 | | | | | | | 解 | | | | | 解 | | |
| | 大東市 | | | 解 | | | | | | 解 | | | | 解 | | | | | | | 解 | | | | | 解 | | |
| | 柏原市 | | | 解 | | | | | | 解 | | | | 解 | | | | | | | 解 | | | | | 解 | | |
| | 門真市 | | | 解 | | | | | | 解 | | | | 解 | | | | | | | 解 | | | | | 解 | | |
| | 東大阪市 | | | 解 | | | | | | 解 | | | | 解 | | | | | | | 解 | | | | | 解 | | |
| | 四條畷市 | | | 解 | | | | | | 解 | | | | 解 | | | | | | | 解 | | | | | 解 | | |
| 南河内 | 交野市 | | | 解 | | | | | | 解 | | | | 解 | | | | | | | 解 | | | | | 解 | | |
| | 富田林市 | | | 解 | | | | | | 解 | | | | 解 | | | | | | | 解 | | | | | 解 | | |
| | 河内長野市 | | | 解 | | | | | | 解 | | | | 解 | | | | | | | 解 | | | | | 解 | | |
| | 松原市 | | | 解 | | | | | | 解 | | | | 解 | | | | | | | 解 | | | | | 解 | | |
| | 羽曳野市 | | | 解 | | | | | | 解 | | | | 解 | | | | | | | 解 | | | | | 解 | | |
| | 藤井寺市 | | | 解 | | | | | | 解 | | | | 解 | | | | | | | 解 | | | | | 解 | | |
| | 大阪狭山市 | | | 解 | | | | | | 解 | | | | 解 | | | | | | | 解 | | | | | 解 | | |
| | 太子町 | | | 解 | | | | | | 解 | | | | 解 | | | | | | | 解 | | | | | 解 | | |
| | 河南町 | | | 解 | | | | | | 解 | | | | 解 | | | | | | | 解 | | | | | 解 | | |
| | 千早赤阪村 | | | 解 | | | | | | 解 | | | | 解 | | | | | | | 解 | | | | | 解 | | |
| 泉州 | 堺市 | | | 解 | 解 | | 解 | | | 解 | | | 解 | 解 | | | | | | 解 | 解 | | | 解 | 解 | 解 | 解 | |
| | 岸和田市 | | | 解 | 解 | | 解 | | | 解 | | | 解 | 解 | | | | | | 解 | 解 | | | 解 | 解 | 解 | 解 | |
| | 泉大津市 | | | 解 | 解 | | 解 | | | 解 | | | 解 | 解 | | | | | | 解 | 解 | | | 解 | 解 | 解 | 解 | |
| | 貝塚市 | | | 解 | 解 | | 解 | | | 解 | | | 解 | 解 | | | | | | | 解 | 解 | | | 解 | 解 | 解 | 解 |
| | 泉佐野市 | | | 解 | 解 | | 解 | | | 解 | | | 解 | 解 | | | | | | | 解 | 解 | | | 解 | 解 | 解 | 解 |
| | 和泉市 | | | 解 | | | 解 | | | 解 | | | 解 | 解 | | | | | | | 解 | 解 | | | 解 | 解 | 解 | 解 |
| | 高石市 | | | 解 | 解 | | 解 | | | 解 | | | 解 | 解 | | | | | | | 解 | 解 | | | 解 | 解 | 解 | 解 |
| | 泉南市 | | | 解 | 解 | | 解 | | | 解 | | | 解 | 解 | | | | | | | 解 | 解 | | | 解 | 解 | 解 | 解 |
| | 阪南市 | | | 解 | 解 | | 解 | | | 解 | | | 解 | 解 | | | | | | | 解 | 解 | | | 解 | 解 | 解 | 解 |
| | 忠岡町 | | | 解 | 解 | | 解 | | | 解 | | | 解 | 解 | | | | | | | 解 | 解 | | | 解 | 解 | 解 | 解 |
| | 熊取町 | | | 解 | | | 解 | | | 解 | | | 解 | 解 | | | | | | | 解 | 解 | | | 解 | 解 | 解 | 解 |
| | 田尻町 | | | 解 | 解 | | 解 | | | 解 | | | 解 | 解 | | | | | | | 解 | 解 | | | 解 | 解 | 解 | 解 |
| 岬町 | | | 解 | 解 | | 解 | | | 解 | | | 解 | 解 | | | | | | | 解 | 解 | | | 解 | 解 | 解 | 解 | |

各種情報発表状況

毎月、大阪府に発表のあった下記の情報を掲載しています。

【記録的短時間大雨情報、土砂災害警戒情報、洪水予報、竜巻注意情報、高温注意情報、天候情報、異常天候早期警戒情報、大阪府に発表された津波警報・注意報】

異常天候早期警戒情報

| 標題 | 発表時間 | |
|------------------|--------|--------|
| 高温に関する異常天候早期警戒情報 | 12月12日 | 14時30分 |
| 高温に関する異常天候早期警戒情報 | 12月15日 | 14時30分 |
| 気温に関する異常天候早期警戒情報 | 12月19日 | 14時30分 |
| 高温に関する異常天候早期警戒情報 | 12月26日 | 14時30分 |
| 気温に関する異常天候早期警戒情報 | 12月29日 | 14時30分 |

トピック

「初霜」、「初雪」、「初氷」について

冬の到来とともに、気象台では初霜、初雪、初氷を観測しています。大阪市では、大阪管区気象台がある大阪市中央区で観測しています。

大阪市における本年の観測日とその平年日等は下表のようになっています。

| 標本木 | 本年 | 平年日 | 昨年 | 初日最早 | 終日最晩 | 統計開始 |
|-----|--------|--------|--------|-----------------|----------------|----------------------|
| 初霜 | 12月12日 | 12月5日 | 12月20日 | 10月23日 1888年 | 5月6日 1940年 | 1883～ |
| 初雪 | 12月28日 | 12月22日 | 1月19日 | 11月12日 1938年 | 4月12日 1996年 | 1883～ |
| 初氷 | 12月31日 | 12月14日 | 12月20日 | 11月11日 1942年 | 4月22日 1965年 | 最早 1901～ 最晩 1908～ |

観測場所は大阪市中央区です。

情報のご案内

「大阪府の気象」に記載されていない詳細なデータや最新のデータについては気象庁ホームページ <http://www.jma.go.jp/jma/index.html> をご覧ください。

- ・ 府県の気象及び近畿地方の天候等

<http://www.jma-net.go.jp/osaka/kikou/chihou/chihou.html>

- ・ 過去の気象データ検索

<http://www.data.jma.go.jp/obd/stats/etrn/index.php>

- ・ 過去の気象データ検索（大阪府）

http://www.data.jma.go.jp/obd/stats/etrn/select/prefecture.php?prec_no=62&block_no=&year=&month=&day=&view=

「地点」、「年月日」、「データの種別」を選択することによって気温、降水量などの観測データを検索します。天気概況、平年値、極値・順位値も検索できます。

- ・ 過去の気象データ・ダウンロード

<http://www.data.jma.go.jp/gmd/risk/obsdl/index.php>

- ・ 震度データベース検索

<http://www.data.jma.go.jp/svd/eqdb/data/shindo/index.php>

- ・ 大阪管内の地震について（大阪管区気象台 HP）

<http://www.jma-net.go.jp/osaka/jishinkazan/kanindex.html>

お問い合わせ先

大阪管区気象台 気象防災部 防災調査課

電話：06-6949-6308