

大阪府の気象

平成29年（2017年）1月

目次

資料の解説	1～2
気象観測所・一覧表	3
警報・注意報の細分区域	4
気象概況	5
大阪の気温・降水量・日照時間	5
気象分布図	6
気象経過図	7～8
警報・注意報発表状況	9～13
各種情報発表状況	14

警報・注意報、各種情報発表状況以外は速報値です。

大阪管区気象台

資料の解説

『大阪府の気象(2017年版 月報)』は、2017年1年間を通じ、下記項目を掲載します。

なお、年の途中に掲載項目の変更等がある場合は、その都度、月報に掲載してお知らせします。『大阪府の気象(2017年版 年報)』は『大阪府の気象(2017年版 月報)』に準じて作成します。

1 気象概況

大阪管区気象台(大阪市中央区大手前4丁目-1-76)で当該月に観測した値や天気図等の資料から、月および旬毎の気象状況を解説します。

2 大阪の気温・降水量・日照時間

大阪管区気象台で当該月に観測した値のうち、気温・降水量・日照時間とそれらの平年差または平年比および階級を掲載します。

(1) 観測値の求め方

ア 気温(最小単位:0.1)

毎正時の気温(24個)から日平均気温を求め、月および旬毎に平均します。

イ 降水量(最小単位:0.5mm)

毎正時の降水量(24個)から日合計値を求め、月および旬毎に合計します。

ウ 日照時間(最小単位:0.1h)

毎正時の日照時間(24個)から日合計値を求め、月および旬毎に合計します。

(2) 平年差・平年比・階級の求め方

ア 平年差・平年比

平年差は本年の観測値と平年値との差を言います。平年比は本年の観測値の平年値に対する比をいい、百分率で表します。

なお、平年値は1981年～2010年の30年間の観測値から求めています。

イ 階級

「低い」「平年並」「高い」または「少ない」「平年並」「多い」の3つの階級は、1981年～2010年の30年間の観測値を10個ずつの3つの階級に振り分けるように決めています。また、1981年～2010年の観測値の下位3個または上位3個に相当する場合には「かなり低い」「かなり高い」または「かなり少ない」「かなり多い」と表現します。

3 気象分布図および気象経過図

大阪管区気象台と大阪府内の地域気象観測所(アメダス)の当該月の観測結果を掲載します。

4 警報・注意報発表状況

大阪管区気象台が当該月に発表した特別警報、警報および注意報の種類と発表または解除した日時を市町村別に示します。

5 その他

(1) 以下については、該当する事項があった月のみ掲載します。

「気象災害報告」(原則当該月分)、「記録的短時間大雨情報発表状況」

「土砂災害警戒情報発表状況」、「洪水予報発表状況」

「竜巻注意情報発表状況」、「高温注意情報発表状況」

「天候情報発表状況」、「異常天候早期警戒情報」、

「大阪府に発表された津波警報・注意報」、

「今年の梅雨について」(8月)

(2) 話題となるような気象状況等があった場合「トピック」を掲載します。

(3) 紙面の都合上、月によって掲載する順序は異なります。

データに付加している記号の意味は以下のとおりです。記号が付加された場合、注意事項として、その分類を記載します。

表示例	分類	解説
値	正常値	品質に問題がなく、かつ統計値を求める期間内の資料が全て揃っている場合。(一部不足していても、日の最大値などを求める際に影響がない場合も含みます)
値)	準正常値	品質に軽微な問題があるか、または統計値を求める対象となる資料の一部が許容する範囲内で欠けている場合。
値]	資料不足値	統計値を求める対象となる資料が許容する資料数を満たさない場合。資料不足値には十分な信頼性がありませんので、ご利用に際しては十分留意願います。
×	欠測	休止や測器の故障等により観測値、統計値が得られない場合、または明らかに誤差が大きく間違いであると確定できる場合。

気象観測所・一覧表

平成 29 年 1 月 1 日現在

観測所配置図



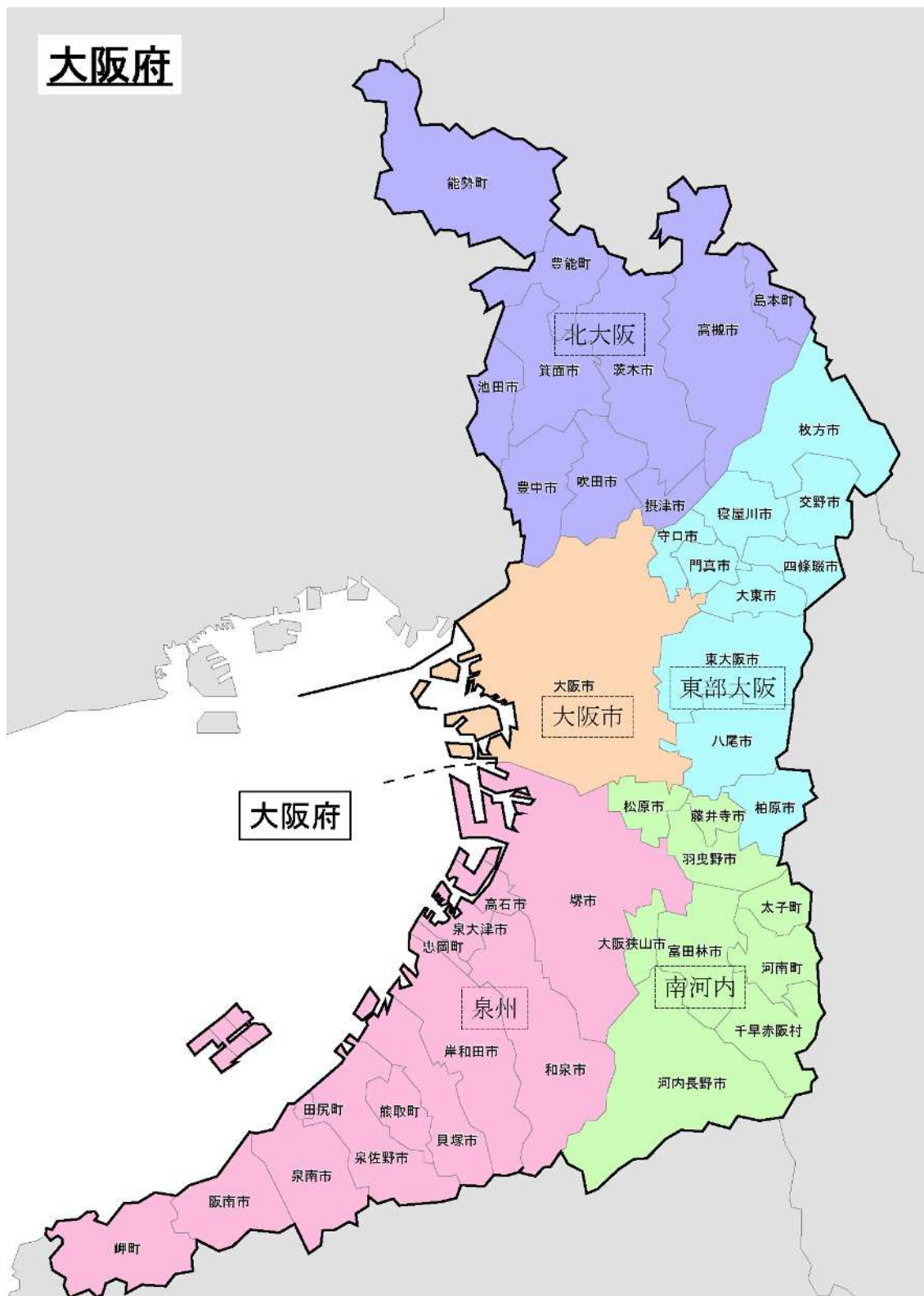
凡例	
	气象台
	地域気象観測所(アメダス) : 気温、降水量、風向風速、日照時間
	地域気象観測所(アメダス) : 気温、降水量、風向風速
	地域気象観測所(アメダス) : 降水量

観測所番号	観測所名	観測種目						所在地	緯度	経度	観測所の海面上からの高さ(m)	風向風速計の高さ(m)
		気温	降水量	風向	風速	日照時間	積雪					
62016	能 勢							豊能郡能勢町地黄	34° 56.9	135° 27.3	235	10.0
62037	茨 木							茨木市大字桑原	34° 51.6	135° 33.6	78	
62046	枚 方							枚方市星丘	34° 48.5	135° 40.3	26	10.0
62051	豊 中							豊中市蛸池西町 大阪航空測候所	34° 47.0	135° 26.3	12	10.0
62078	大 阪							大阪市中央区大手前 大阪管区气象台	34° 40.9	135° 31.1	23	
"	"							大阪市東成区東中本	34° 40.5	135° 32.8	1	24.0
62081	生 駒 山							東大阪市山手町	34° 40.5	135° 40.6	626	9.3
62091	堺							堺市堺区百舌鳥夕雲町	34° 33.3	135° 29.1	20	10.1
62096	八 尾							八尾市空港 八尾航空気象観測所	34° 35.8	135° 36.0	10	7.0
62101	関空島							泉南郡田尻町泉州空港中 関西航空地方气象台	34° 26.0	135° 13.9	5	10.2
62111	河内長野							河内長野市日野	34° 25.4	135° 32.6	160	
62131	熊 取							泉南郡熊取町朝代西	34° 23.1	135° 21.0	68	10.0

注 1 北緯・東経は世界測地系です。

警報・注意報の細分区域

平成 29 年 1 月 1 日現在



警報や注意報は、市町村を対象に発表されます。

気象概況

晴れの日が多くなりましたが、8日は低気圧の影響で、中旬から下旬にかけては、冬型の気圧配置の影響で雨や雪の降った日がありました。

平均気温、降水量は平年並、日照時間はかなり多くなりました。

《上旬》 高気圧に覆われて晴れの日が多くなりましたが、8日は低気圧の影響で雨が降りました。

平均気温はかなり高く、降水量及び日照時間は多くなりました。

《中旬》 冬型の気圧配置が続いたため、晴れの日が多くなりましたが、期間の中頃には、強い寒気が流れ込んだ影響で雪や雨が降ったところがありました。

平均気温は低く、降水量はかなり少なく、日照時間はかなり多くなりました。

《下旬》 晴れの日が多くなりましたが、低気圧や前線、冬型の気圧配置の影響で、雨や雪の降った日がありました。

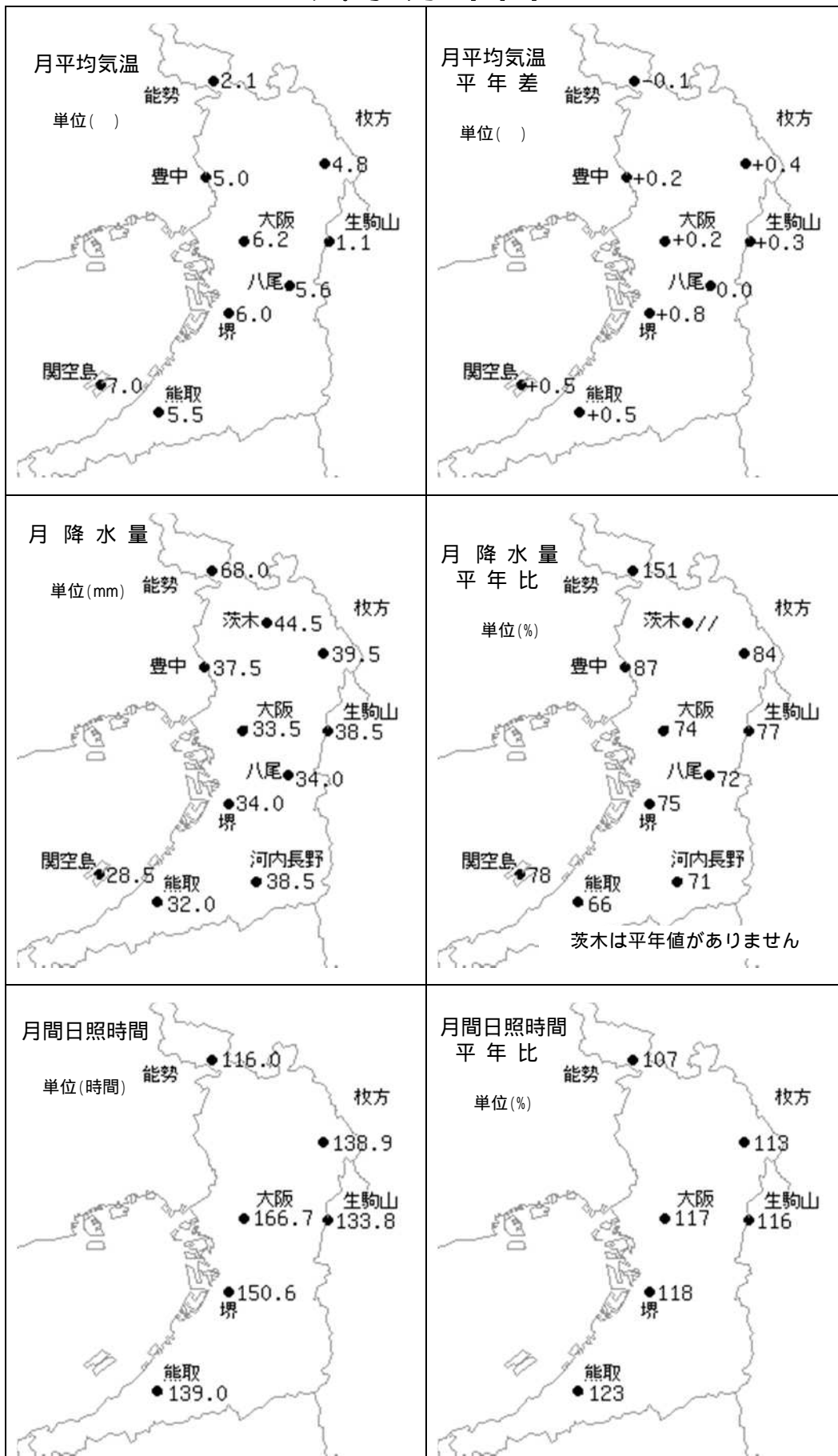
平均気温、降水量、日照時間は平年並でした。

大阪の気温・降水量・日照時間

	平均気温()			降水量(mm)			日照時間(h)		
	本年	平年	平年差 階級	本年	平年	平年比 階級	本年	平年	平年比 階級
上旬	8.1	6.4	+1.7 かなり高い	22.0	11.9	185% 多い	55.9	45.5	123% 多い
中旬	5.3	6.1	-0.8 低い	0.5	15.4	3% かなり少ない	59.3	46.2	128% かなり多い
下旬	5.3	5.5	-0.2 平年並	11.0	18.0	61% 平年並	51.5	51.0	101% 平年並
月	6.2	6.0	+0.2 平年並	33.5	45.4	74% 平年並	166.7	142.6	117% かなり多い

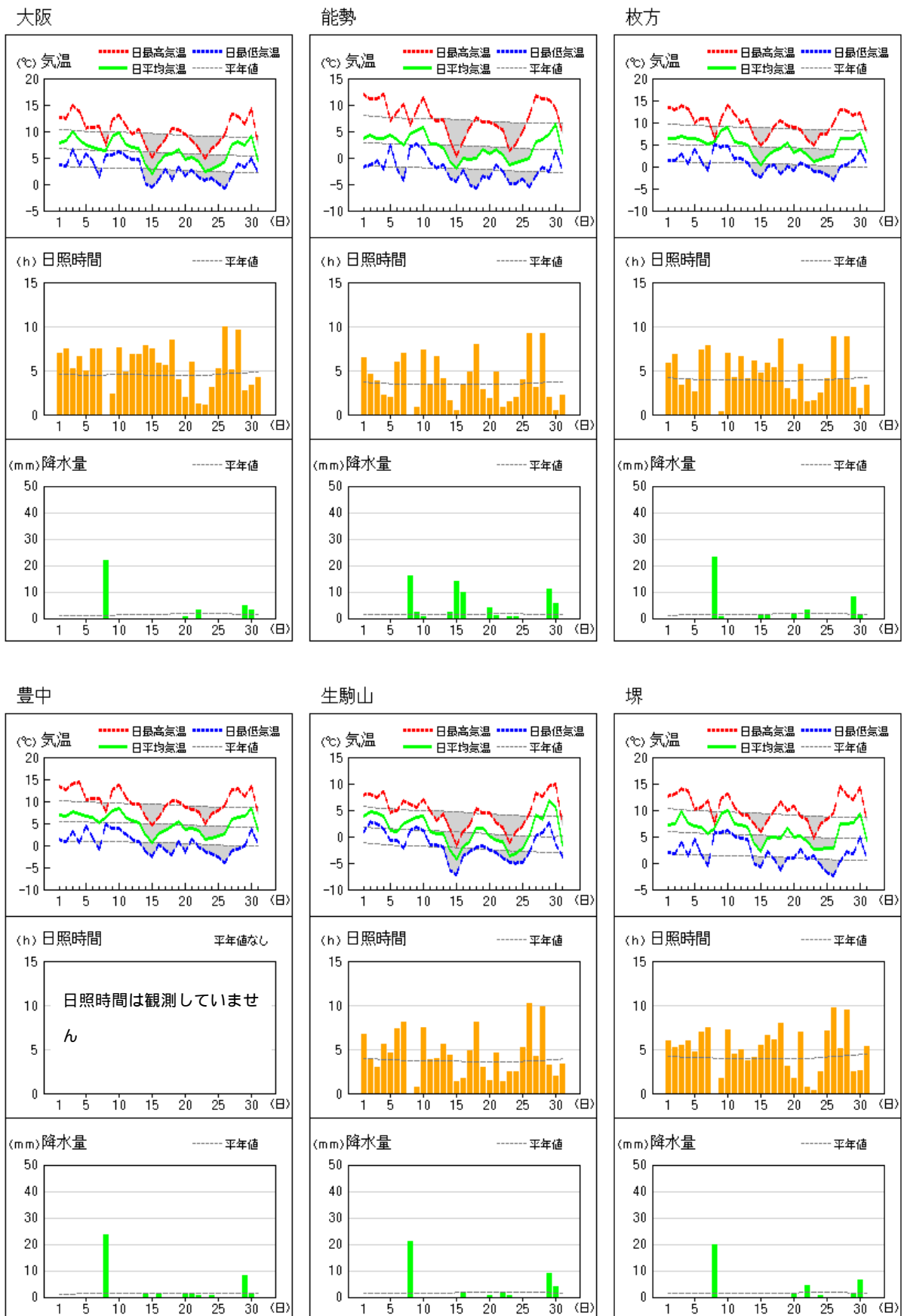
(注)「低い(少ない)」「平年並」「高い(多い)」の階級は、1981～2010年における30年間の観測値をもとに、これらが等しい割合で各階級に振り分けられる(各階級が10個ずつになる)ように決めています。また、値が1981～2010年の下位または上位10%に相当する場合には、「かなり低い(少ない)」「かなり高い(多い)」と表現します。

気象分布図



アメダス気象経過図 (1/2)

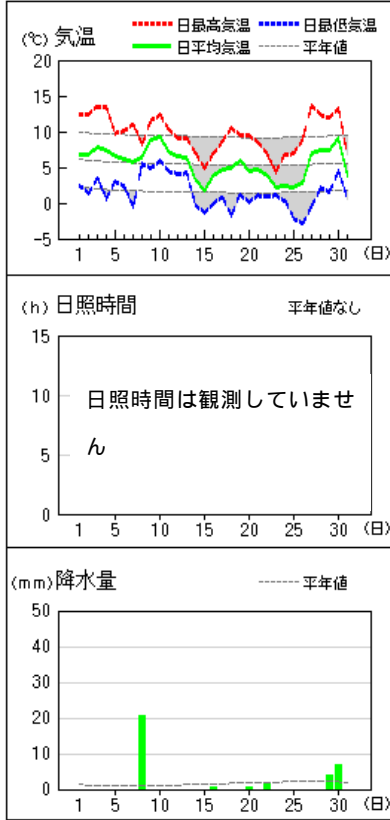
2017 年 1 月 1 日 ~ 1 月 31 日



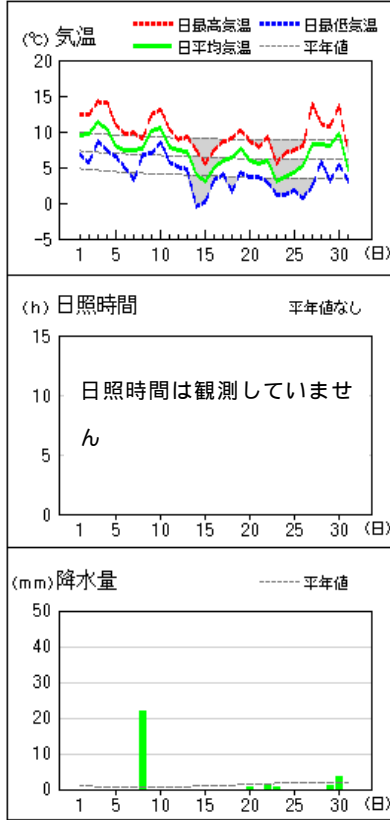
アメダス気象経過図 (2/2)

2017 年 1 月 1 日 ~ 1 月 31 日

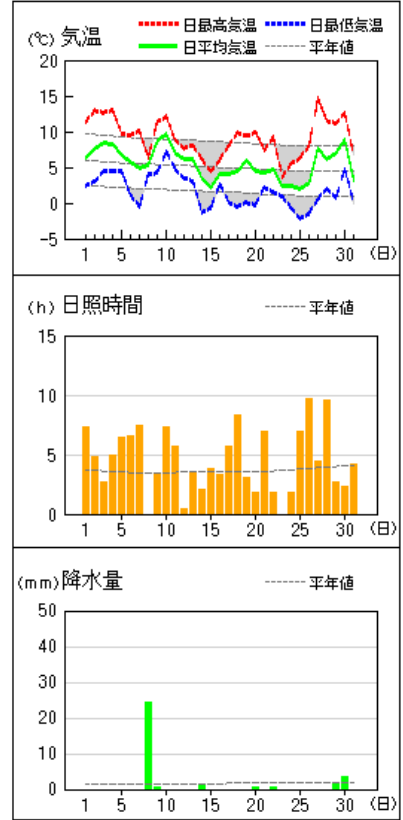
八尾



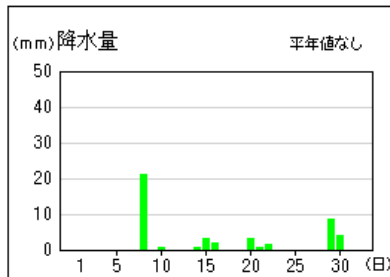
関空島



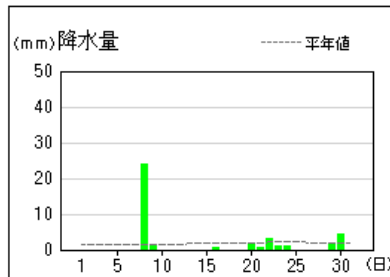
熊取



茨木



河内長野



警報・注意報発表状況 (1/5)

：発表、：特別警報から警報、：特別警報から注意報、：警報から注意報、：継続、解：解除
 浸：浸水害、土：土砂災害、土浸：土砂災害・浸水害、斜体字：発表、下線：警報から注意報

発表時刻		2017/1/6 7:30		2017/1/7 21:27		2017/1/8 3:57		2017/1/8 17:52		2017/1/9 4:25		2017/1/9 20:29		2017/1/11 7:30		2017/1/12 4:14		2017/1/12 16:06		2017/1/13 4:17		2017/1/13 18:17		2017/1/14 10:26			
警報・注意報		乾燥 注意報	乾燥 注意報	強風 注意報	波浪 注意報	強風 注意報	波浪 注意報	雷 注意報	雷 注意報	乾燥 注意報	強風 注意報	波浪 注意報	乾燥 注意報	強風 注意報	波浪 注意報	乾燥 注意報	強風 注意報	波浪 注意報	乾燥 注意報	大雪 注意報	風雪 注意報	雷 注意報	強風 注意報	波浪 注意報	乾燥 注意報		
北大阪	大阪市		解			解	解			解																解	
	豊中市		解			解				解																	解
	池田市		解			解				解																	解
	吹田市		解			解				解																	解
	高槻市		解			解				解																	解
	茨木市		解			解				解																	解
	箕面市		解			解				解																	解
	摂津市		解			解				解																	解
	島本町		解			解				解																	解
	豊能町		解			解				解																	解
東部大阪	能勢町		解			解				解																	解
	守口市		解			解				解																	解
	枚方市		解			解				解																	解
	八尾市		解			解				解																	解
	寝屋川市		解			解				解																	解
	大東市		解			解				解																	解
	柏原市		解			解				解																	解
	門真市		解			解				解																	解
	東大阪市		解			解				解																	解
	四條畷市		解			解				解																	解
南河内	交野市		解			解				解																	解
	富田林市		解			解				解																	解
	河内長野市		解			解				解																	解
	松原市		解			解				解																	解
	羽曳野市		解			解				解																	解
	藤井寺市		解			解				解																	解
	大阪狭山市		解			解				解																	解
	太子町		解			解				解																	解
	河南町		解			解				解																	解
	千早赤阪村		解			解				解																	解
泉州	堺市		解			解	解			解																	解
	岸和田市		解			解	解			解																	解
	泉大津市		解			解	解			解																	解
	貝塚市		解			解	解			解																	解
	泉佐野市		解			解	解			解																	解
	和泉市		解			解				解																	解
	高石市		解			解	解			解																	解
	泉南市		解			解	解			解																	解
	阪南市		解			解	解			解																	解
	忠岡町		解			解	解			解																	解
熊取町		解			解				解																	解	
田尻町		解			解	解			解																	解	
岬町		解			解	解			解																	解	

警報・注意報発表状況 (2/5)

：発表、：特別警報から警報、：特別警報から注意報、：警報から注意報、：継続、解：解除
 浸：浸水害、土：土砂災害、土浸：土砂災害・浸水害、斜体字：発表、下線：警報から注意報

発表時刻	2017/1/14 15:46			2017/1/14 18:43			2017/1/14 20:32			2017/1/15 4:24			2017/1/15 10:34			2017/1/15 16:18						
	大雪 注意報	風雪 注意報	雷 注意報	波浪 注意報	乾燥 注意報	大雪 注意報	風雪 注意報	雷 注意報	波浪 注意報	乾燥 注意報	大雪 注意報	風雪 注意報	雷 注意報	強風 注意報	波浪 注意報	乾燥 注意報	大雪 注意報	雷 注意報	強風 注意報	波浪 注意報	乾燥 注意報	
大阪市																						
豊中市																						
池田市																						
吹田市																						
高槻市																						
茨木市																						
箕面市																						
摂津市																						
島本町																						
豊能町																						
能勢町																						
守口市																						
枚方市																						
八尾市																						
寝屋川市																						
大東市																						
柏原市																						
門真市																						
東大阪市																						
四條畷市																						
交野市																						
富田林市																						
河内長野市																						
松原市																						
羽曳野市																						
藤井寺市																						
大阪狭山市																						
太子町																						
河南町																						
千早赤阪村																						
堺市																						
岸和田市																						
泉大津市																						
貝塚市																						
泉佐野市																						
和泉市																						
高石市																						
泉南市																						
阪南市																						
忠岡町																						
熊取町																						
田尻町																						
岬町																						

警報・注意報発表状況 (3/5)

：発表、：特別警報から警報、：特別警報から注意報、：警報から注意報、：継続、解：解除
 浸：浸水害、土：土砂災害、土浸：土砂災害・浸水害、斜体字：発表、下線：警報から注意報

	発表時刻		2017/1/16 10:14		2017/1/17 4:18		2017/1/18 23:08		2017/1/19 10:20		2017/1/20 6:29		2017/1/20 19:55		2017/1/21 4:21		2017/1/21 7:22		2017/1/21 16:07		2017/1/22 10:13		2017/1/22 14:34		2017/1/22 18:07						
	警報・注意報	発表時刻	警報・注意報	発表時刻	警報・注意報	発表時刻	警報・注意報	発表時刻	警報・注意報	発表時刻	警報・注意報	発表時刻	警報・注意報	発表時刻	警報・注意報	発表時刻	警報・注意報	発表時刻	警報・注意報	発表時刻	警報・注意報	発表時刻	警報・注意報	発表時刻	警報・注意報	発表時刻	警報・注意報				
北大阪	大阪市																														
	豊中市																														
	池田市																														
	吹田市																														
	高槻市																														
	茨木市																														
	箕面市																														
	摂津市																														
	島本町																														
	豊能町																														
東部大阪	能勢町																														
	守口市																														
	枚方市																														
	八尾市																														
	寝屋川市																														
	大東市																														
	柏原市																														
	門真市																														
	東大阪市																														
	四條畷市																														
交野市																															
南河内	富田林市																														
	河内長野市																														
	松原市																														
	羽曳野市																														
	藤井寺市																														
	大阪狭山市																														
	太子町																														
泉州	河南町																														
	千早赤阪村																														
	堺市																														
	岸和田市																														
	泉大津市																														
	貝塚市																														
	泉佐野市																														
	和泉市																														
	高石市																														
	泉南市																														
	阪南市																														
	忠岡町																														
	熊取町																														
田尻町																															
岬町																															

警報・注意報発表状況 (4/5)

発表、 : 特別警報から警報、 : 特別警報から注意報、 : 警報から注意報、 : 継続、解: 解除
 浸: 浸水害、土: 土砂災害、土浸: 土砂災害・浸水害、斜体字: 発表、下線: 警報から注意報

	発表時刻		警報・注意報		2017/1/23 4:20		2017/1/23 11:49		2017/1/23 18:03		2017/1/23 20:08		2017/1/24 3:56		2017/1/24 10:18		2017/1/24 21:26		2017/1/25 7:22		2017/1/25 10:14		2017/1/26 7:43		2017/1/27 4:20		2017/1/27 19:19		2017/1/28 21:06		2017/1/29 20:26		
	雷注意報	強風注意報	波浪注意報	雷注意報	強風注意報	波浪注意報	雷注意報	強風注意報	波浪注意報	雷注意報	強風注意報	波浪注意報	雷注意報	強風注意報	波浪注意報	雷注意報	強風注意報	波浪注意報	雷注意報	強風注意報	波浪注意報	雷注意報	強風注意報	波浪注意報	雷注意報	強風注意報	波浪注意報	雷注意報	強風注意報	波浪注意報	雷注意報	強風注意報	波浪注意報
北大阪	大阪市																																
	豊中市																																
	池田市																																
	吹田市																																
	高槻市																																
	茨木市																																
	箕面市																																
	摂津市																																
	島本町																																
	豊能町																																
	能勢町																																
	守口市																																
	枚方市																																
	八尾市																																
	寝屋川市																																
	大東市																																
	柏原市																																
	門真市																																
	東大阪市																																
	四條畷市																																
	交野市																																
	富田林市																																
	河内長野市																																
	松原市																																
	羽曳野市																																
	藤井寺市																																
	大阪狭山市																																
	太子町																																
	河南町																																
	千早赤阪村																																
	堺市																																
	岸和田市																																
	泉大津市																																
	貝塚市																																
	泉佐野市																																
	和泉市																																
	高石市																																
	泉南市																																
	阪南市																																
	忠岡町																																
	熊取町																																
	田尻町																																
	岬町																																
	泉州																																

警報・注意報発表状況(5/5)

発表: :特別警報から警報、 :特別警報から注意報、 :警報から注意報、 :継続、解:解除
 浸:浸水害、土:土砂災害、土浸:土砂災害・浸水害、斜体字:発表、下線:警報から注意報

発表時刻		2017/1/30 4:12			2017/1/30 7:39			2017/1/30 10:51			2017/1/30 13:20			2017/1/31 4:10		
警報・注意報	雷	強風	波浪	強風	波浪	濃霧	強風	波浪	濃霧	強風	波浪	濃霧	強風	波浪		
	注意報	注意報	注意報	注意報	注意報	注意報	注意報	注意報	注意報	注意報	注意報	注意報	注意報	注意報		
北大阪	大阪市	解										解	解	解		
	豊中市	解										解	解			
	池田市	解										解	解			
	吹田市	解										解	解			
	高槻市	解										解	解			
	茨木市	解										解	解			
	箕面市	解										解	解			
	摂津市	解										解	解			
	島本町	解										解	解			
	豊能町	解										解	解			
	能勢町	解										解	解			
	守口市	解										解	解			
東部大阪	枚方市	解										解	解			
	八尾市	解										解	解			
	寝屋川市	解										解	解			
	大東市	解										解	解			
	柏原市	解										解	解			
	門真市	解										解	解			
	東大阪市	解										解	解			
	四條畷市	解										解	解			
	交野市	解										解	解			
	富田林市	解										解	解			
	河内長野市	解										解	解			
南河内	松原市	解										解	解			
	羽曳野市	解										解	解			
	藤井寺市	解										解	解			
	大阪狭山市	解										解	解			
	太子町	解										解	解			
	河南町	解										解	解			
	千早赤阪村	解										解	解			
	堺市	解										解	解	解		
	岸和田市	解										解	解	解		
	泉大津市	解										解	解	解		
泉州	貝塚市	解										解	解	解		
	泉佐野市	解										解	解	解		
	和泉市	解										解	解			
	高石市	解										解	解	解		
	泉南市	解										解	解	解		
	阪南市	解										解	解	解		
	忠岡町	解										解	解	解		
	熊取町	解										解	解			
	田尻町	解										解	解	解		
	岬町	解										解	解	解		

各種情報発表状況

毎月、大阪府に発表のあった下記の情報を掲載しています。

【記録的短時間大雨情報、土砂災害警戒情報、洪水予報、竜巻注意情報、高温注意情報、天候情報、異常天候早期警戒情報、大阪府に発表された津波警報・注意報】

異常天候早期警戒情報

標題	発表時間	
高温に関する異常天候早期警戒情報(近畿地方)	1月23日	14時30分
気温に関する異常天候早期警戒情報(近畿地方)	1月26日	14時30分

情報のご案内

「大阪府の気象」に記載されていない詳細なデータや最新のデータについては気象庁ホームページ <http://www.jma.go.jp/jma/index.html> をご覧ください。

- ・ 府県の気象及び近畿地方の天候等

<http://www.jma-net.go.jp/osaka/kikou/chihou/chihou.html>

- ・ 過去の気象データ検索

<http://www.data.jma.go.jp/obd/stats/etrn/index.php>

- ・ 過去の気象データ検索（大阪府）

http://www.data.jma.go.jp/obd/stats/etrn/select/prefecture.php?prec_no=62&block_no=&year=&month=&day=&view=

「地点」、「年月日」、「データの種別」を選択することによって気温、降水量などの観測データを検索します。天気概況、平年値、極値・順位値も検索できます。

- ・ 過去の気象データ・ダウンロード

<http://www.data.jma.go.jp/gmd/risk/obsdl/index.php>

- ・ 震度データベース検索

<http://www.data.jma.go.jp/svd/eqdb/data/shindo/index.php>

- ・ 大阪管内の地震について（大阪管区气象台 HP）

<http://www.jma-net.go.jp/osaka/jishinkazan/kanindex.html>

お問い合わせ先

大阪管区气象台 気象防災部 防災調査課

電話：06-6949-6308