

大阪府の気象

平成29年(2017年)7月

目次

気象概況	1
大阪の気温・降水量・日照時間	1
気象分布図	2
気象経過図	3～4
警報・注意報発表状況	5～12
各種情報発表状況	13～14
気象災害報告	15
トピック(梅雨明けについて)	19

警報・注意報、各種情報発表状況以外は速報値です。

大阪管区気象台

気象概況

上旬から中旬にかけて晴れた日が多くなりましたが、下旬は曇りの日が多く、また、大気の状態が不安定となり、雷雨となった日がありました。

近畿地方は7月19日ごろに梅雨明けしたとみられます(速報値)。

平均気温は高く、降水量はかなり少なく、日照時間は平年並でした。

なお、7月26日の大阪の降水量は、機器障害のため、欠測の時間帯があります。

《上旬》 高気圧に覆われて晴れた日が多くなりましたが、台風第3号や梅雨前線の影響で大雨となった日もありました。

平均気温は高く、降水量と日照時間は平年並となりました。

《中旬》 高気圧に覆われて晴れた日が多くなりましたが、18日は大気の状態が不安定となり、激しい雨の降った所がありました。

平均気温はかなり高く、降水量はかなり少なく、日照時間は多くなりました。

《下旬》 全般に曇りの日が多く、雷雨となった日もありました。

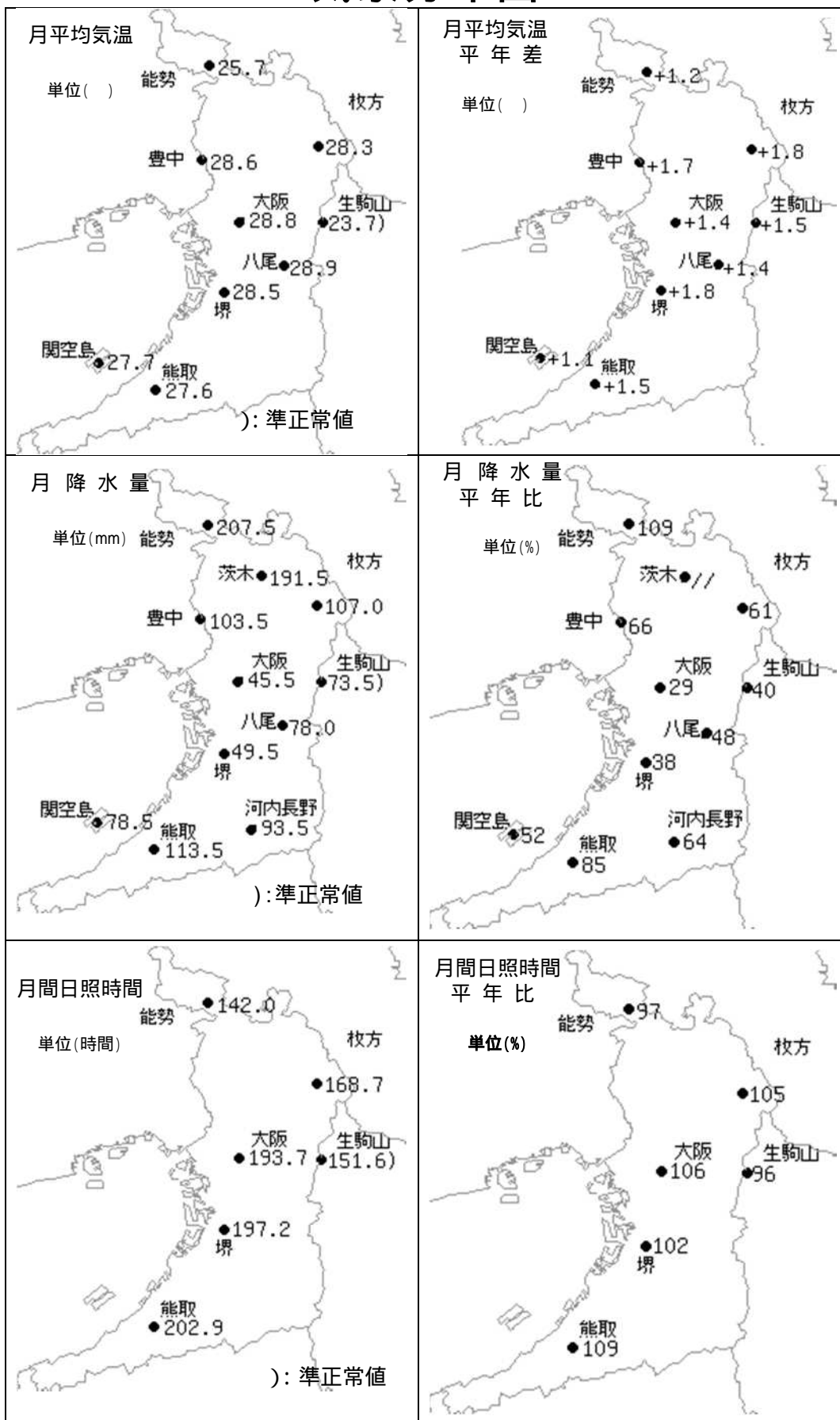
平均気温は高く、降水量と日照時間は少なくなりました。

大阪の気温・降水量・日照時間

	平均気温()			降水量(mm)			日照時間(h)		
	本年	平年	平年差 階級	本年	平年	平年比 階級	本年	平年	平年比 階級
上旬	27.3	26.1	+1.2 高い	41.5	66.0	63% 平年並	61.0	51.8	118% 平年並
中旬	29.4	27.4	+2.0 かなり高い	0.0	64.1	0% かなり少ない	80.3	51.0	157% 多い
下旬	29.7	28.7	+1.0 高い	4.0	26.9	15% 少ない	52.4	79.3	66% 少ない
月	28.8	27.4	+1.4 高い	45.5	157.0	29% かなり少ない	193.7	182.1	106% 平年並

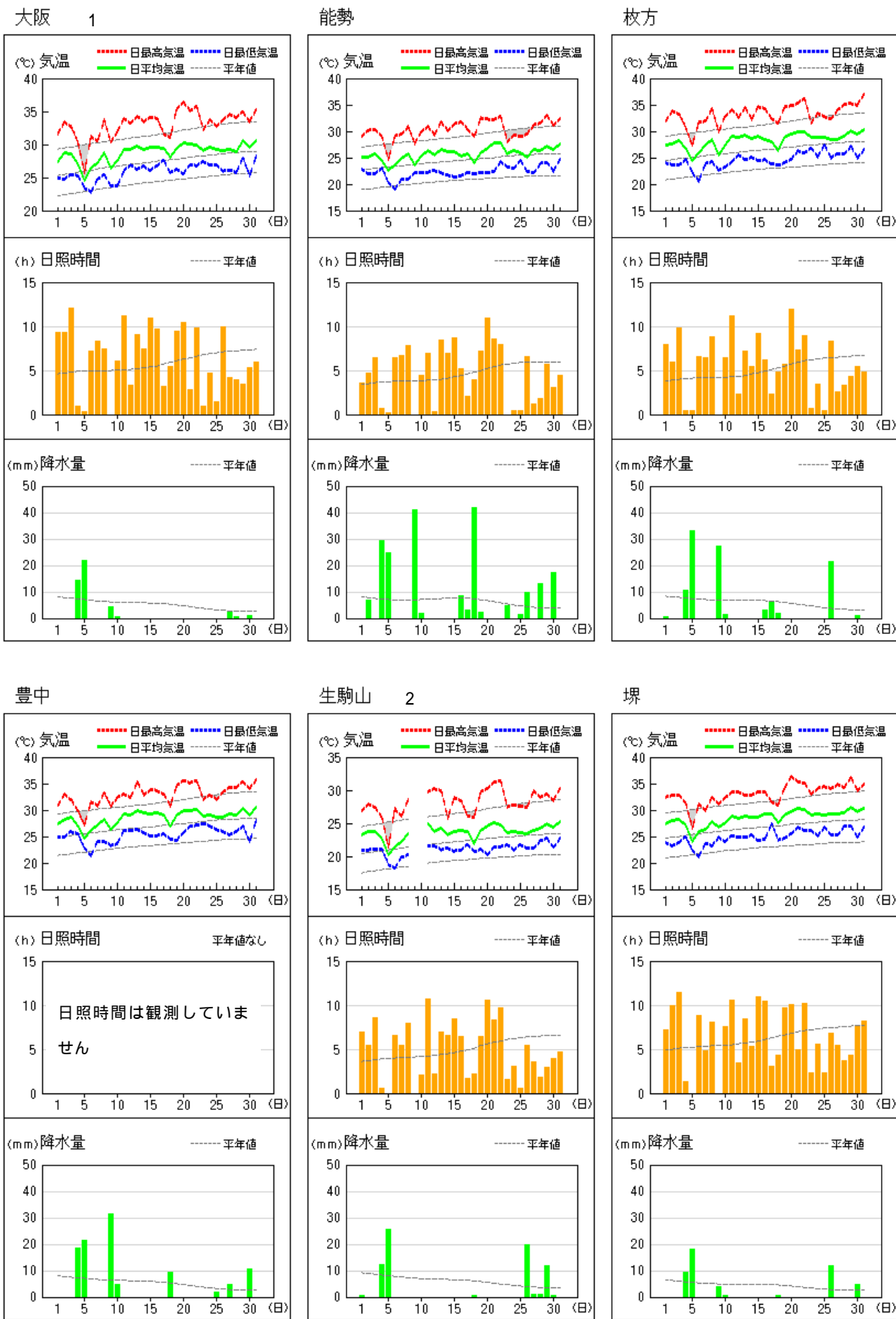
(注)「低い(少ない)」「平年並」「高い(多い)」の階級は、1981～2010年における30年間の観測値をもとに、これらが等しい割合で各階級に振り分けられる(各階級が10個ずつになる)ように決めています。また、値が1981～2010年の下位または上位10%に相当する場合には、「かなり低い(少ない)」「かなり高い(多い)」と表現します。

気象分布図



アメダス気象経過図 (1/2)

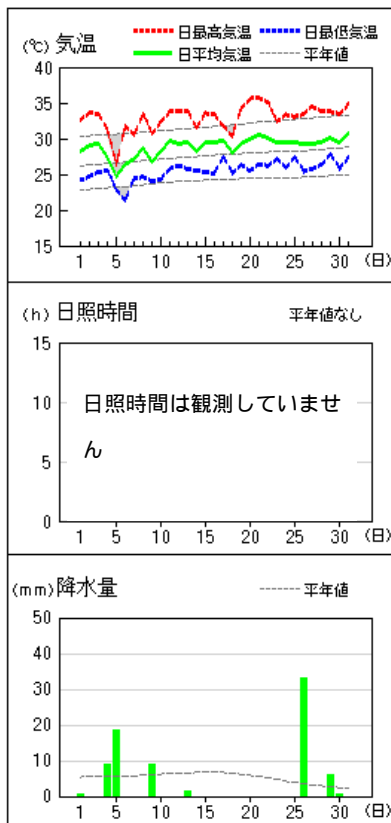
2017 年 7 月 1 日 ~ 7 月 31 日



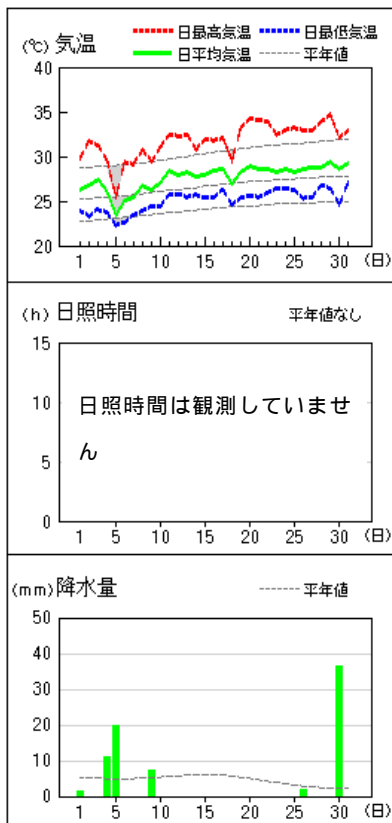
アメダス気象経過図 (2/2)

2017 年 7 月 1 日 ~ 7 月 31 日

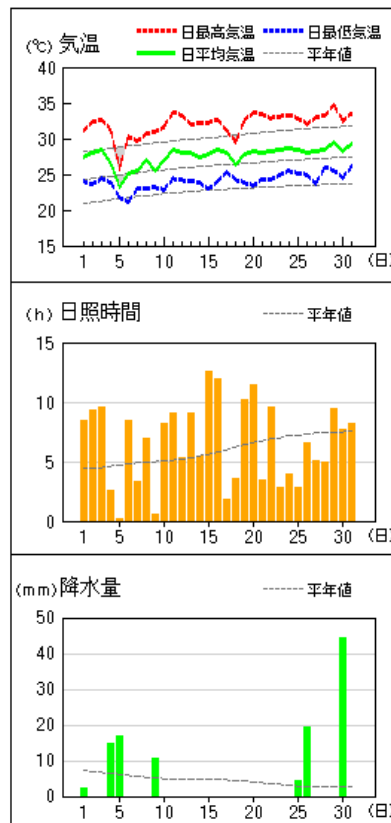
八尾



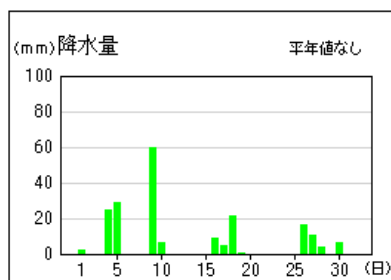
関空島



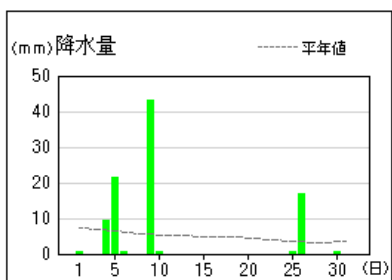
熊取



茨木



河内長野



- 1 大阪は、26 日 03 時 20 分 ~ 04 時 00 分の降水量は観測休止。
- 2 生駒山は、9 日 15 時 50 分 ~ 10 日 12 時 10 分、および 12 日 08 時 50 分 ~ 10 時 20 分まで気温、日照時間、降水量共に観測休止。

警報・注意報発表状況(1/8)

：発表、：特別警報から警報、：特別警報から注意報、：警報から注意報、：継続、解：解除
 浸：浸水害、土：土砂災害、土浸：土砂災害・浸水害、斜体字：発表、下線：警報から注意報

	発表時刻		2017/7/1 4:13		2017/7/1 8:33		2017/7/1 22:04		2017/7/2 10:23		2017/7/2 20:39		2017/7/3 10:27		2017/7/3 21:13		2017/7/4 4:16		2017/7/4 10:17		2017/7/4 15:30				
	警報・注意報		大雨注意報	雷注意報	洪水注意報	大雨注意報	雷注意報	洪水注意報	雷注意報	雷注意報	雷注意報	雷注意報	雷注意報	雷注意報	雷注意報	雷注意報	雷注意報	雷注意報	雷注意報	雷注意報	雷注意報	雷注意報	雷注意報	雷注意報	雷注意報
大阪市	浸		解		解		解		解		解		解		浸				浸						
豊中市	土浸		解		解		解		解		解		解		土浸				土浸						
池田市	土浸		解		解		解		解		解		解		土浸				土浸						
吹田市	土浸		解		解		解		解		解		解		土浸				土浸						
高槻市	土浸		解		解		解		解		解		解		土浸				土浸						
茨木市	土浸		解		解		解		解		解		解		土浸				土浸						
箕面市	土浸		解		解		解		解		解		解		土浸				土浸						
摂津市	土浸		解		解		解		解		解		解		土浸				土浸						
島本町	土		解		解		解		解		解		解		土浸				土浸						
豊能町	土		解		解		解		解		解		解		土浸				土浸						
能勢町					解		解		解		解		解		土浸				土浸						
守口市	浸		解		解		解		解		解		解		土浸				土浸						
枚方市	土浸		解		解		解		解		解		解		土浸				土浸						
八尾市	浸		解		解		解		解		解		解		土浸				土浸						
寝屋川市	浸		解		解		解		解		解		解		土浸				土浸						
大東市	浸		解		解		解		解		解		解		土浸				土浸						
柏原市	浸		解		解		解		解		解		解		土浸				土浸						
門真市	浸		解		解		解		解		解		解		土浸				土浸						
東大阪市	浸		解		解		解		解		解		解		土浸				土浸						
四條畷市	浸		解		解		解		解		解		解		土浸				土浸						
交野市	土		解		解		解		解		解		解		土浸				土浸						
富田林市	浸		解		解		解		解		解		解		土浸				土浸						
河内長野市	浸		解		解		解		解		解		解		土浸				土浸						
松原市	浸		解		解		解		解		解		解		土浸				土浸						
羽曳野市	浸		解		解		解		解		解		解		土浸				土浸						
藤井寺市	浸		解		解		解		解		解		解		土浸				土浸						
大阪狭山市	浸		解		解		解		解		解		解		土浸				土浸						
太子町	浸		解		解		解		解		解		解		土浸				土浸						
河南町	浸		解		解		解		解		解		解		土浸				土浸						
千早赤阪村	浸		解		解		解		解		解		解		土浸				土浸						
堺市	浸		解		解		解		解		解		解		土浸				土浸						
岸和田市	浸		解		解		解		解		解		解		土浸				土浸						
泉大津市	浸		解		解		解		解		解		解		土浸				土浸						
貝塚市	浸		解		解		解		解		解		解		土浸				土浸						
泉佐野市	浸		解		解		解		解		解		解		土浸				土浸						
和泉市	浸		解		解		解		解		解		解		土浸				土浸						
高石市	浸		解		解		解		解		解		解		土浸				土浸						
泉南市	浸		解		解		解		解		解		解		土浸				土浸						
阪南市	浸		解		解		解		解		解		解		土浸				土浸						
忠岡町	浸		解		解		解		解		解		解		土浸				土浸						
熊取町	浸		解		解		解		解		解		解		土浸				土浸						
田尻町	浸		解		解		解		解		解		解		土浸				土浸						
岬町	浸		解		解		解		解		解		解		土浸				土浸						

警報・注意報発表状況 (2/8)

：発表、：特別警報から警報、：特別警報から注意報、：警報から注意報、：継続、解：解除
 浸：浸水害、土：土砂災害、土浸：土砂災害・浸水害、斜体字：発表、下線：警報から注意報

発表時刻		2017/7/4 19:55		2017/7/5 1:44		2017/7/5 2:42		2017/7/5 4:23		2017/7/5 7:03		2017/7/5 10:32		2017/7/5 13:35		2017/7/5 16:03		2017/7/7 4:15		2017/7/7 20:30		2017/7/8 7:54		2017/7/8 20:08		2017/7/9 5:16				
警報・注意報		大雨注意報	雷注意報	強風注意報	波浪注意報	洪水注意報	大雨注意報	雷注意報	洪水注意報	大雨注意報	雷注意報	洪水注意報	大雨注意報	雷注意報	洪水注意報	大雨注意報	雷注意報	洪水注意報	大雨注意報	雷注意報	洪水注意報	大雨注意報	雷注意報	洪水注意報	大雨注意報	雷注意報	洪水注意報	大雨注意報	雷注意報	
北大阪	大阪市	解	解	解	解		浸		浸		解	解					解	解	解	解	解	解	解	解	解	解	解	解		
	豊中市	解	解	解	解		浸		浸		解	解					解	解	解	解	解	解	解	解	解	解	解	解		
	池田市	解	解	解	土	土浸		土浸		土浸		土	解	土	土	解	解	解	解	解	解	解	解	解	解	解	解	解	解	
	吹田市	解	解	解		浸		土浸		土浸		土	解	土	土	解	解	解	解	解	解	解	解	解	解	解	解	解	解	
	高槻市	解	解	解	土	土浸		土浸		土浸		土	解	土	土	解	解	解	解	解	解	解	解	解	解	解	解	解	解	
	茨木市	解	解	解	土	土浸		土浸		土浸		土	解	土	土	解	解	解	解	解	解	解	解	解	解	解	解	解	解	
	箕面市	解	解	解	土	土浸		土浸		土浸		土	解	土	土	解	解	解	解	解	解	解	解	解	解	解	解	解	解	
	摂津市	解	解	解		浸		浸		浸		解	解					解	解	解	解	解	解	解	解	解	解	解	解	
	島本町	解	解	解	土	土		土		土		土		土	土	解		解	解	解	解	解	解	解	解	解	解	解	解	
東部大阪	豊能町	解	解	解	土	土		土		土		土		土	土	解		解	解	解	解	解	解	解	解	解	解	解		
	能勢町	解	解	解	土	土		土		土		土		土	土	解		解	解	解	解	解	解	解	解	解	解	解		
	守口市	解	解	解		浸		浸		浸		解	解					解	解	解	解	解	解	解	解	解	解	解	解	
	枚方市	解	解	解		浸		土浸		土浸		土	解	土	土	解		解	解	解	解	解	解	解	解	解	解	解	解	
	八尾市	解	解	解		浸		土浸		土浸		土	解	土	土	解		解	解	解	解	解	解	解	解	解	解	解	解	
	寝屋川市	解	解	解		浸		土浸		土浸		土	解	土	土	解		解	解	解	解	解	解	解	解	解	解	解	解	
	大東市	解	解	解		浸		土浸		土浸		土	解	土	土	解		解	解	解	解	解	解	解	解	解	解	解	解	
	柏原市	解	解	解		浸		土浸		土浸		土	解	土	土	解		解	解	解	解	解	解	解	解	解	解	解	解	
	門真市	解	解	解		浸		浸		浸		解	解					解	解	解	解	解	解	解	解	解	解	解	解	解
	東大阪市	解	解	解		浸		土浸		土浸		土	解	土	土	解		解	解	解	解	解	解	解	解	解	解	解	解	解
	四條畷市	解	解	解		浸		土浸		土浸		土	解	土	土	解		解	解	解	解	解	解	解	解	解	解	解	解	解
	交野市	解	解	解				土		土		土		土	土	解		解	解	解	解	解	解	解	解	解	解	解	解	解
南河内	富田林市	解	解	解			浸		浸		解	解					解	解	解	解	解	解	解	解	解	解	解	解	解	
	河内長野市	解	解	解			土浸		土浸		解	解					解	解	解	解	解	解	解	解	解	解	解	解	解	
	松原市	解	解	解			浸		浸		解	解					解	解	解	解	解	解	解	解	解	解	解	解	解	
	羽曳野市	解	解	解			土浸		土浸		解	解					解	解	解	解	解	解	解	解	解	解	解	解	解	
	藤井寺市	解	解	解			浸		浸		解	解					解	解	解	解	解	解	解	解	解	解	解	解	解	
	大阪狭山市	解	解	解			浸		浸		解	解					解	解	解	解	解	解	解	解	解	解	解	解	解	
	太子町	解	解	解			浸		浸		解	解					解	解	解	解	解	解	解	解	解	解	解	解	解	
泉州	河南町	解	解	解			浸		浸		解	解					解	解	解	解	解	解	解	解	解	解	解	解	解	
	千早赤阪村	解	解	解			浸		浸		解	解					解	解	解	解	解	解	解	解	解	解	解	解	解	
	堺市	解	解	解			浸		浸		解	解					解	解	解	解	解	解	解	解	解	解	解	解	解	
	岸和田市	解	解	解			土浸		土浸		解	解					解	解	解	解	解	解	解	解	解	解	解	解	解	
	泉大津市	解	解	解			浸		浸		解	解					解	解	解	解	解	解	解	解	解	解	解	解	解	
	貝塚市	解	解	解			浸		浸		解	解					解	解	解	解	解	解	解	解	解	解	解	解	解	
	泉佐野市	解	解	解			浸		浸		解	解					解	解	解	解	解	解	解	解	解	解	解	解	解	
	和泉市	解	解	解			土浸		土浸		解	解					解	解	解	解	解	解	解	解	解	解	解	解	解	
	高石市	解	解	解			浸		浸		解	解					解	解	解	解	解	解	解	解	解	解	解	解	解	
	泉南市	解	解	解			浸		浸		解	解					解	解	解	解	解	解	解	解	解	解	解	解	解	
	阪南市	解	解	解			浸		浸		解	解					解	解	解	解	解	解	解	解	解	解	解	解	解	
	忠岡町	解	解	解			浸		浸		解	解					解	解	解	解	解	解	解	解	解	解	解	解	解	
	熊取町	解	解	解			浸		浸		解	解					解	解	解	解	解	解	解	解	解	解	解	解	解	
田尻町	解	解	解			浸		浸		解	解					解	解	解	解	解	解	解	解	解	解	解	解	解		
岬町	解	解	解			浸		浸		解	解					解	解	解	解	解	解	解	解	解	解	解	解	解		

警報・注意報発表状況 (3/8)

：発表、：特別警報から警報、：特別警報から注意報、：警報から注意報、：継続、解：解除
 浸：浸水害、土：土砂災害、土浸：土砂災害・浸水害、斜体字：発表、下線：警報から注意報

	発表時刻		2017/7/9 14:52		2017/7/9 15:56		2017/7/9 16:59		2017/7/9 17:39		2017/7/9 19:05				
	警報・注意報	大雨注意報	雷注意報	洪水注意報	大雨警報	洪水警報	大雨注意報	雷注意報	洪水注意報	大雨警報	洪水警報	大雨注意報	雷注意報	洪水注意報	
北大阪	大阪市	浸			浸		浸			浸					
	豊中市	浸			浸		浸			浸				土浸	
	池田市						浸			浸				土	
	吹田市	浸			浸		浸			浸				土浸	
	高槻市					浸				浸				土	解
	茨木市	浸				浸				浸				土浸	解
	箕面市							土浸			土浸			土浸	
	摂津市	浸				浸				浸			解		
	島本町					浸				浸				土	
東部大阪	豊能町						土浸			土浸				土	
	能勢町						土浸			土浸				土	
	守口市	浸				浸				浸			解		解
	枚方市	浸				浸				浸			解		
	八尾市	浸				浸				浸			解	解	
	寝屋川市	浸				浸				浸			解		
	大東市	浸				浸				浸			解		
	柏原市	浸				浸				浸				土	解
	門真市	浸				浸				浸				浸	
	東大阪市	浸				浸				浸				浸	
	四條畷市	浸				浸				浸				土	
	交野市	浸				浸				浸				土	
南河内	富田林市	浸				土浸				土浸				解	土
	河内長野市	浸				土浸				土浸				土	
	松原市	浸				浸				浸			解		解
	羽曳野市	浸				浸				浸			解	解	
	藤井寺市	浸				浸				浸			解		解
	大阪狭山市	浸				浸				浸			解		解
	太子町	浸				浸				浸			解		解
	河南町					土浸				土浸				土	解
泉州	千早赤阪村					土				土				土	
	堺市	浸				浸				浸				解	解
	岸和田市	浸								浸				解	解
	泉大津市	浸				浸				浸				解	解
	貝塚市	浸				浸				浸				解	解
	泉佐野市	浸				浸				浸				解	解
	和泉市	浸				土浸				土浸				解	解
	高石市	浸				浸				浸				解	解
	泉南市	浸				浸				浸				解	解
	阪南市	浸				浸				浸				解	解
	忠岡町	浸				浸				浸				解	解
	熊取町	浸				浸				浸				解	解
田尻町															
岬町	浸				浸				浸				解	解	

警報・注意報発表状況 (4/8)

：発表、：特別警報から警報、：特別警報から注意報、：警報から注意報、：継続、解：解除
 浸：浸水害、土：土砂災害、土浸：土砂災害・浸水害、斜体字：発表、下線：警報から注意報

	発表時刻		2017/7/9 19:30		2017/7/9 20:20		2017/7/10 5:10		2017/7/10 12:16		2017/7/10 13:09		2017/7/10 13:55		2017/7/10 18:23		2017/7/10 20:09		2017/7/11 7:49		2017/7/11 16:21		2017/7/12 4:24				
	警報・注意報		大雨警報	洪水警報	大雨注意報	雷注意報	洪水注意報	大雨注意報	雷注意報	大雨注意報	雷注意報	洪水注意報	大雨注意報	雷注意報	洪水注意報	大雨注意報	雷注意報	洪水注意報	大雨注意報	雷注意報	洪水注意報	大雨注意報	雷注意報	洪水注意報	大雨注意報	雷注意報	
大阪市	解						解																				
豊中市		解	土				解																				
池田市			土				解																				
吹田市			土		解		解																				
高槻市			土				解																				
茨木市			土				解																				
箕面市			土		解		解																				
摂津市					解																						
島本町			土				解																				
豊能町			土				解																				
能勢町			土				解																				
守口市																											
枚方市																											
八尾市																											
寝屋川市					解																						
大東市	解																										
柏原市			解							浸		浸		解													
門真市	解				解																						
東大阪市	解				解																						
四條畷市			解		解																						
交野市			解																								
富田林市			解						土	土浸		土浸		解	解												
河内長野市			解						土	土浸		土浸		解													
松原市																											
羽曳野市										浸		浸		解													
藤井寺市																											
大阪狭山市										浸		浸		解													
太子町										浸		浸		解													
河南町			解						土	土		土浸		解													
千早赤阪村			解						土	土		土浸		解													
堺市																											
岸和田市									土	土浸		土浸		解	解												
泉大津市																											
貝塚市																											
泉佐野市																											
和泉市									土	土		土		解													
高石市																											
泉南市																											
阪南市																											
忠岡町																											
熊取町																											
田尻町																											
岬町																											

警報・注意報発表状況 (5/8)

発表、: 特別警報から警報、: 特別警報から注意報、: 警報から注意報、: 継続、解: 解除
 浸: 浸水害、土: 土砂災害、土浸: 土砂災害・浸水害、斜体字: 発表、下線: 警報から注意報

発表時刻		2017/7/12 13:13		2017/7/12 16:18		2017/7/12 20:51		2017/7/13 10:05		2017/7/13 20:42		2017/7/14 10:23		2017/7/14 20:50		2017/7/16 10:15		2017/7/16 23:53		2017/7/17 3:55		2017/7/17 15:59		2017/7/17 23:16		2017/7/18 10:10		2017/7/18 11:35		2017/7/18 16:55		2017/7/18 20:25		
警報・注意報		大雨注意報	雷注意報	洪水注意報	大雨注意報	雷注意報	洪水注意報	雷注意報	雷注意報	雷注意報	雷注意報	雷注意報	雷注意報	雷注意報	雷注意報	雷注意報	雷注意報	雷注意報	大雨注意報	雷注意報	洪水注意報	大雨注意報	雷注意報	洪水注意報	大雨注意報	雷注意報	洪水注意報	大雨注意報	雷注意報	洪水注意報	大雨注意報	雷注意報	洪水注意報	
北大阪	大阪市							解		解		解		解																				
	豊中市							解		解		解		解																				
	池田市							解		解		解		解																				
	吹田市							解		解		解		解																				
	高槻市							解		解		解		解																				
	茨木市	浸			解			解		解		解		解																				
	箕面市							解		解		解		解																				
	摂津市	浸			解			解		解		解		解																				
	島本町							解		解		解		解																				
	豊能町							解		解		解		解																				
能勢町							解		解		解		解																					
東部大阪	守口市	浸			解			解		解		解		解																				
	枚方市	浸			解			解		解		解		解																				
	八尾市	浸			解			解		解		解		解																				
	寝屋川市	浸			解			解		解		解		解																				
	大東市	浸			解			解		解		解		解																				
	柏原市	土浸			解			解		解		解		解																				
	門真市							解		解		解		解																				
	東大阪市	浸			解			解		解		解		解																				
	四條畷市	浸			解			解		解		解		解																				
	交野市							解		解		解		解																				
南河内	富田林市	土浸			解			解		解		解		解																				
	河内長野市	土浸			解			解		解		解		解																				
	松原市							解		解		解		解																				
	羽曳野市	土浸			解			解		解		解		解																				
	藤井寺市							解		解		解		解																				
	大阪狭山市	浸			解			解		解		解		解																				
	太子町	土浸			解			解		解		解		解																				
	河南町	土浸			解			解		解		解		解																				
泉州	千早赤阪村	土			解			解		解		解		解																				
	堺市	浸					解		解		解		解																					
	岸和田市							解		解		解		解																				
	泉大津市							解		解		解		解																				
	貝塚市							解		解		解		解																				
	泉佐野市							解		解		解		解																				
	和泉市							解		解		解		解																				
	高石市							解		解		解		解																				
	泉南市							解		解		解		解																				
	阪南市							解		解		解		解																				
	忠岡町							解		解		解		解																				
	熊取町							解		解		解		解																				
田尻町							解		解		解		解																					
岬町							解		解		解		解																					

警報・注意報発表状況(6/8)

：発表、：特別警報から警報、：特別警報から注意報、：警報から注意報、：継続、解：解除
 浸：浸水害、土：土砂災害、土浸：土砂災害・浸水害、斜体字：発表、下線：警報から注意報

発表時刻	2017/7/18 23:03		2017/7/19 10:08		2017/7/19 20:50		2017/7/22 9:57		2017/7/22 22:13		2017/7/23 4:06		2017/7/23 20:07		2017/7/25 4:33		2017/7/25 15:58		2017/7/26 4:27		2017/7/26 6:13		2017/7/26 6:55		2017/7/26 8:28		2017/7/27 4:18		2017/7/27 15:37				
	警報・注意報																																
北大阪	大阪市			解	解	解	解	浸			浸																						
	豊中市			解	解	解	解	浸			浸		解	解																			
	池田市	解		解	解	解	解																										
	吹田市			解	解	解	解	浸			解	解																					
	高槻市			解	解	解	解	浸			解																						
	茨木市			解	解	解	解	浸			解																						
	箕面市	解		解	解	解	解																										
	摂津市			解	解	解	解	浸			解	解																					
	島本町			解	解	解	解																										
東部大阪	豊能町	解		解	解	解	解																										
	能勢町	解		解	解	解	解																										
	守口市			解	解	解	解	浸			浸		解																				
	枚方市			解	解	解	解	浸			浸		解																				
	八尾市			解	解	解	解				浸		解																				
	寝屋川市			解	解	解	解	浸			浸		解																				
	大東市			解	解	解	解	浸			浸		解																				
	柏原市			解	解	解	解				浸		浸																				
	門真市			解	解	解	解	浸			浸		解																				
	東大阪市			解	解	解	解	浸			浸		解																				
	四條畷市			解	解	解	解	浸			浸		解																				
	交野市			解	解	解	解																										
南河内	富田林市			解	解	解	解																										
	河内長野市			解	解	解	解																										
	松原市			解	解	解	解																										
	羽曳野市			解	解	解	解																										
	藤井寺市			解	解	解	解																										
	大阪狭山市			解	解	解	解																										
	太子町			解	解	解	解																										
	河南町			解	解	解	解																										
泉州	千早赤阪村			解	解	解	解																										
	堺市			解	解	解	解																										
	岸和田市			解	解	解	解																										
	泉大津市			解	解	解	解																										
	貝塚市			解	解	解	解																										
	泉佐野市			解	解	解	解																										
	和泉市			解	解	解	解																										
	高石市			解	解	解	解																										
	泉南市			解	解	解	解																										
	阪南市			解	解	解	解																										
	忠岡町			解	解	解	解																										
熊取町			解	解	解	解																											
田尻町			解	解	解	解																											
岬町			解	解	解	解																											

警報・注意報発表状況 (7/8)

：発表、：特別警報から警報、：特別警報から注意報、：警報から注意報、：継続、解：解除
 浸：浸水害、土：土砂災害、土浸：土砂災害・浸水害、斜体字：発表、下線：警報から注意報

発表時刻	2017/7/27 16:23			2017/7/27 17:58			2017/7/27 19:50			2017/7/27 23:27		2017/7/28 10:11		2017/7/28 20:14		2017/7/29 5:42		2017/7/29 6:12		2017/7/29 9:19		2017/7/29 14:38			2017/7/29 17:45			2017/7/29 18:45					
	大雨警報	大雨注意報	雷注意報	洪水注意報	大雨注意報	雷注意報	洪水注意報	大雨注意報	雷注意報	洪水注意報	大雨注意報	雷注意報	雷注意報	雷注意報	大雨注意報	大雨注意報	雷注意報	大雨注意報	雷注意報	洪水注意報	大雨注意報	雷注意報	洪水注意報	大雨注意報	雷注意報	洪水注意報	大雨注意報	雷注意報	洪水注意報				
北大阪	大阪市	浸			浸			解	解		解	解					浸										解	解					
	豊中市		浸		解						解	解																					
	池田市										解	解																					
	吹田市		浸		解						解	解																					
	高槻市		浸		解						解	解																					
	茨木市		浸		解						解	解																					
	箕面市										解	解																					
	摂津市		浸		解						解	解																					
	島本町										解	解																					
	豊能町										解	解																					
東部大阪	守口市	浸			浸			解			解	解																					
	枚方市		浸		浸			解			解	解																					
	八尾市	浸			浸			解	解		解	解					浸			浸							解						
	寝屋川市	浸			浸			解			解	解																					
	大東市	浸			浸			解	解		解	解																					
	柏原市		土		土浸			土	解	解	解	解					浸			浸							解						
	門真市	浸			浸			解			解	解																					
	東大阪市	浸			浸			解	解		解	解	浸	解																			
	四條畷市		浸		解						解	解																					
	交野市										解	解																					
南河内	富田林市				浸			解			解	解																					
	河内長野市		土		土浸			土		解	解	解																					
	松原市				浸			解			解	解					浸			浸						解	解						
	羽曳野市		土		土浸			土		解	解	解					浸			浸						解	解						
	藤井寺市				浸			解	解		解	解					浸			浸						解							
	大阪狭山市				浸			解			解	解																					
	太子町				浸			解			解	解																					
	河南町				土浸			土	解	解	解	解																					
	千早赤阪村				土浸			土	解	解	解	解																					
	堺市				浸			解			解	解					浸			浸							解						
泉州	岸和田市										解	解																					
	泉大津市										解	解																					
	貝塚市										解	解																					
	泉佐野市										解	解																					
	和泉市										解	解																					
	高石市										解	解																					
	泉南市										解	解																					
	阪南市										解	解																					
	忠岡町										解	解																					
	熊取町										解	解																					
田尻町										解	解																						
岬町										解	解																						

警報・注意報発表状況 (8/8)

：発表、：特別警報から警報、：特別警報から注意報、：警報から注意報、：継続、解：解除
 浸：浸水害、土：土砂災害、土浸：土砂災害・浸水害、斜体字：発表、下線：警報から注意報

	発表時刻		2017/7/29 21:29		2017/7/29 22:48		2017/7/30 2:05		2017/7/30 3:08		2017/7/30 4:11		2017/7/30 6:36		2017/7/30 8:25		2017/7/30 23:19		2017/7/31 10:12		2017/7/31 17:56		2017/7/31 20:30		2017/7/31 23:14						
	警報・注意報		大雨注意報	雷注意報	大雨注意報	雷注意報	大雨注意報	雷注意報	洪水注意報	雷注意報	洪水注意報	雷注意報	洪水注意報	雷注意報	洪水注意報	雷注意報	洪水注意報	雷注意報	洪水注意報	雷注意報	洪水注意報	雷注意報	洪水注意報	雷注意報	洪水注意報	雷注意報	洪水注意報	雷注意報			
北大阪	大阪市																														
	豊中市																														
	池田市									土		土			解																
	吹田市																														
	高槻市									土		土			解							浸		解		解					
	茨木市									土		土			解								浸		解						
	箕面市									土		土			解																
	摂津市																						浸		解		解				
	島本町																														
東部大阪	豊能町									土		土			解																
	能勢町									土		土			解																
	守口市																						浸		解						
	枚方市																						浸		解		解				
	八尾市																														
	寝屋川市																						浸		解						
	大東市																														
	柏原市																														
	門真市																														
	東大阪市																														
四條畷市																															
南河内	交野市																														
	富田林市	浸	解																												
	河内長野市											土			解																
	松原市																														
	羽曳野市																														
	藤井寺市																														
	大阪狭山市	浸	解																												
	太子町																														
千早赤阪村																															
泉州	堺市	浸	解																												
	岸和田市					浸		浸		解	解	土浸		解	解	解	解														
	泉大津市																														
	貝塚市					浸		浸		解	解	土浸		解	解	解	解														
	泉佐野市					浸		浸		解	解	土浸		解	解	解	解														
	和泉市							浸		解	解	土浸		解	解	解	解														
	高石市																														
	泉南市												土浸		解	解	解	解													
	阪南市																														
	忠岡町																														
熊取町					浸		浸		解	解	土浸		解	解	解	解															
田尻町																															
岬町																															

各種情報発表状況

毎月、大阪府に発表のあった下記の情報を掲載しています。

「記録的短時間大雨情報、土砂災害警戒情報、洪水予報、竜巻注意情報、高温注意情報、天候情報、異常天候早期警戒情報」

1. 記録的短時間大雨情報

標 題	発 表 時 間	
大阪府記録的短時間大雨情報 第1号	7月9日	16時08分

2. 竜巻注意情報

標 題	発 表 時 間	
大阪府竜巻注意情報 第1号	7月5日	5時07分
大阪府竜巻注意情報 第1号	7月7日	17時43分
大阪府竜巻注意情報 第1号	7月9日	16時17分
大阪府竜巻注意情報 第1号	7月17日	18時07分
大阪府竜巻注意情報 第1号	7月19日	18時41分

3. 高温注意情報

標 題	発 表 時 間	
大阪府高温注意情報 第1号	7月3日	4時47分
大阪府高温注意情報 第1号	7月8日	12時59分
大阪府高温注意情報 第1号	7月11日	10時40分
大阪府高温注意情報 第1号	7月13日	4時45分
大阪府高温注意情報 第1号	7月14日	4時42分
大阪府高温注意情報 第1号	7月15日	4時34分
大阪府高温注意情報 第1号	7月19日	4時47分
大阪府高温注意情報 第1号	7月20日	4時34分
大阪府高温注意情報 第1号	7月21日	4時37分
大阪府高温注意情報 第1号	7月22日	4時43分
大阪府高温注意情報 第1号	7月24日	13時17分
大阪府高温注意情報 第1号	7月27日	10時39分
大阪府高温注意情報 第1号	7月28日	4時46分
大阪府高温注意情報 第1号	7月29日	10時40分
大阪府高温注意情報 第1号	7月30日	10時39分
大阪府高温注意情報 第1号	7月31日	4時41分

4. 天候情報

標題	発表時間	
梅雨の時期に関する近畿地方気象情報 第2号	7月19日	11時00分

5. 異常天候早期警戒情報

高温に関する異常天候早期警戒情報(近畿地方)	7月3日	14時30分
気温に関する異常天候早期警戒情報(近畿地方)	7月6日	14時30分
高温に関する異常天候早期警戒情報(近畿地方)	7月13日	14時30分
気温に関する異常天候早期警戒情報(近畿地方)	7月18日	14時30分
高温に関する異常天候早期警戒情報(近畿地方)	7月31日	14時30分

気象災害報告

1. 期日・期間：6月1日

現象名：突風

(1) 気象状況：

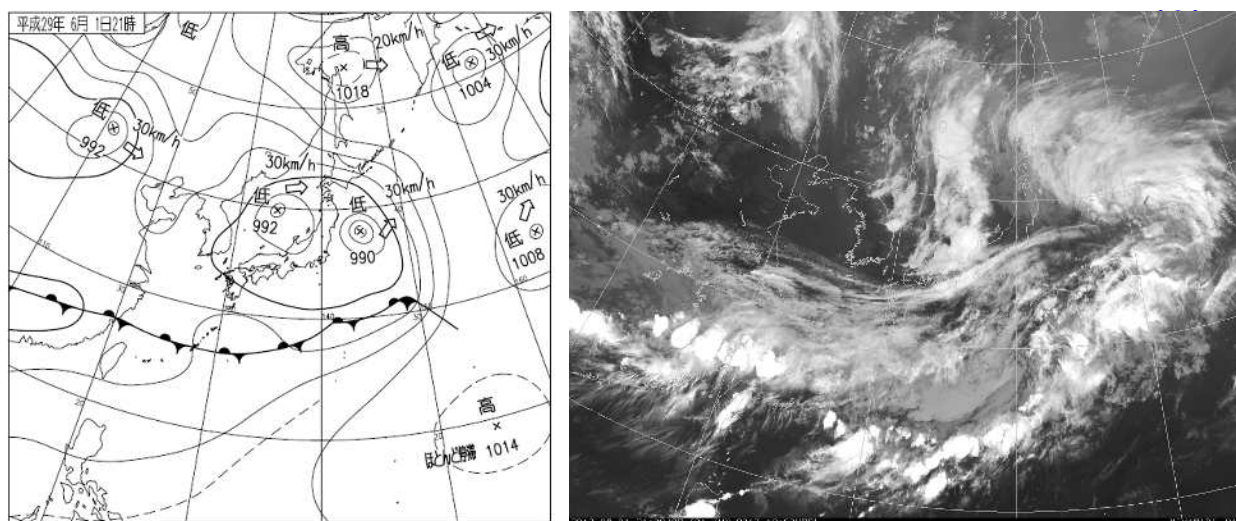
6月1日、日本海には東に進む低気圧があって、この低気圧に向かって暖かく湿った空気が流れ込んでいた。一方、同日午後からは、上空の寒気が西日本に流れ込んだため、近畿地方では大気の状態が非常に不安定となり、発達した積乱雲が夜遅くに大阪府を通過した。このため、大阪府内の各地で突風による被害が発生した。

(2) 大阪府内の被害状況

22時20分頃、大阪市東淀川区で、突風による学校の門扉の転倒などの被害が発生した。

また、豊中市、茨木市、守口市、枚方市、八尾市、大東市、門真市及び交野市で、住家の雨樋の破損などの軽微な被害、街路樹や公園・学校内の樹木の幹折れや枝折れ、根返りなどの被害があった。

(3) 地上天気図と気象衛星赤外画像(6月1日21時00分)



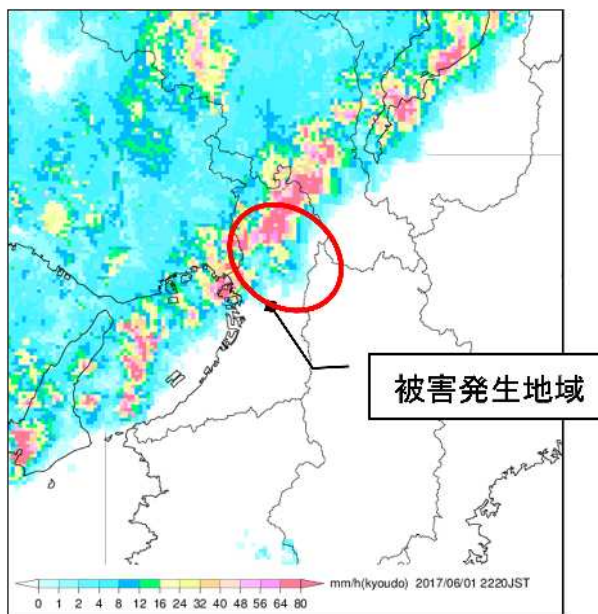
6月1日21時の地上天気図(左)と気象衛星赤外画像(右)

(4) アメダスおよび気象レーダー画像



アメダス地点における風向風速分布図

(6月1日22時00分)

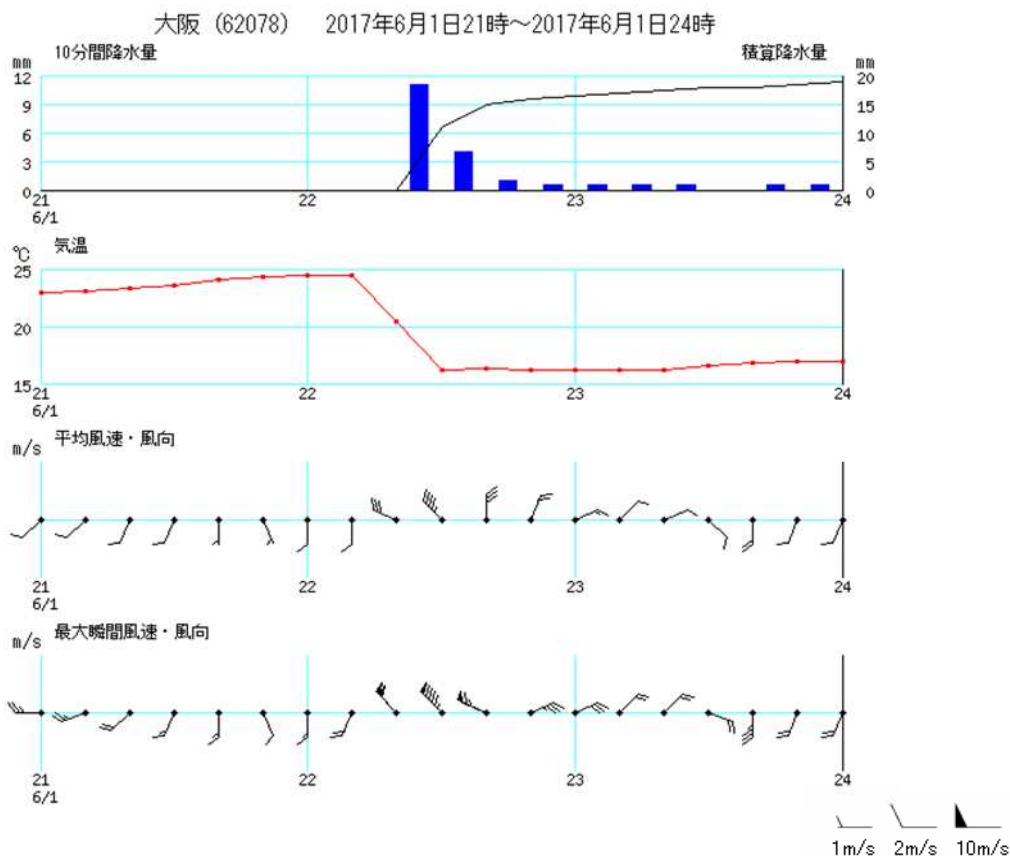


気象レーダー画像(6月1日22時20分)

(5) 気象観測値

アメダス時系列グラフ(6月1日21時~24時)

大阪



2 . 期日・期間：7 月 9 日

現象名：強雨

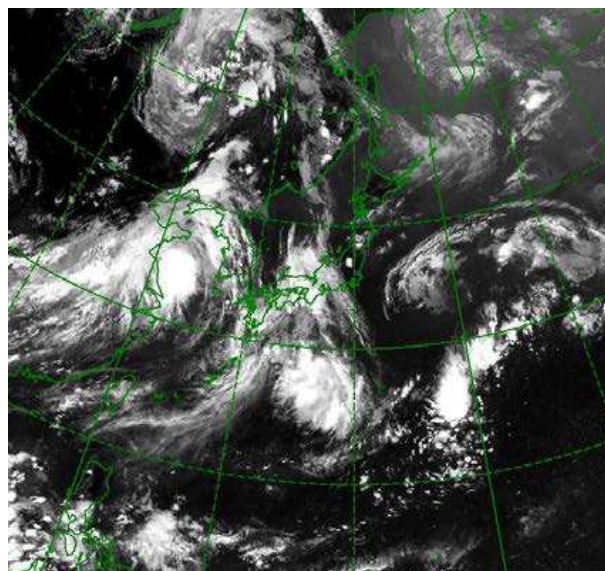
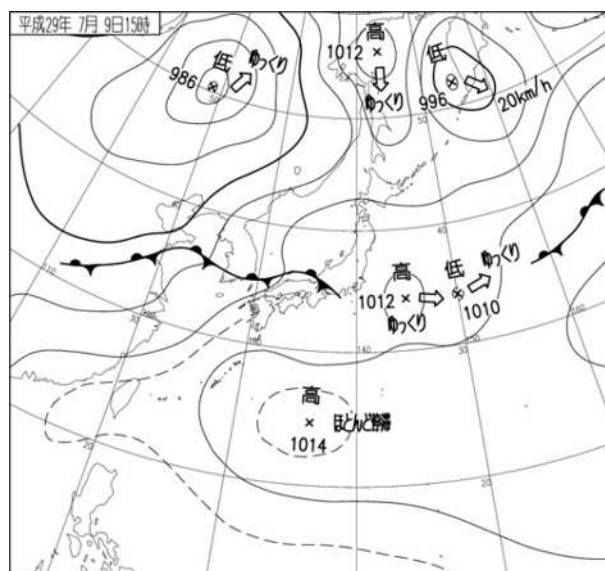
(1) 気象状況：

7 月 9 日、西日本に停滞する梅雨前線に向かって暖かく湿った空気が流れ込み、大気の状態が非常に不安定となった。大阪府では昼過ぎから夕方にかけて、局地的に雷を伴って猛烈な雨が降り、東大阪市付近での 16 時までの 1 時間の解析雨量から記録的短時間大雨情報を発表した。

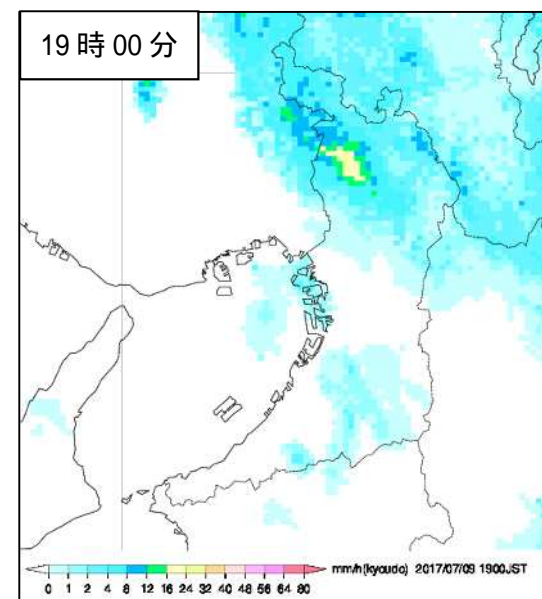
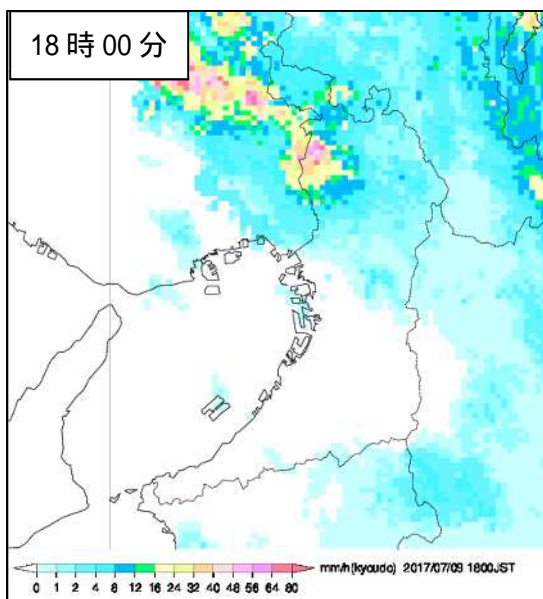
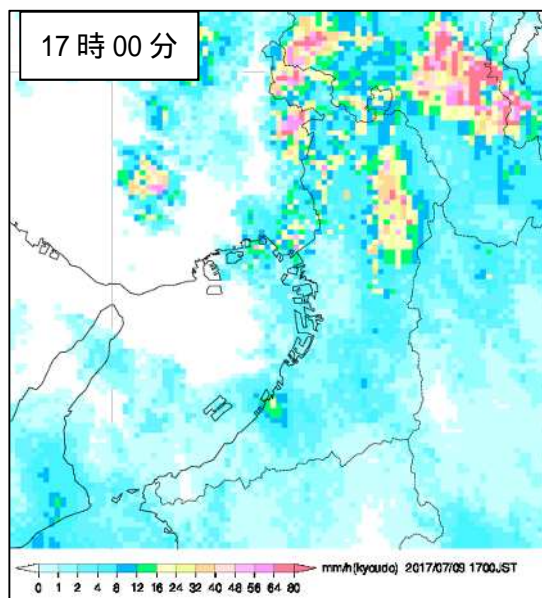
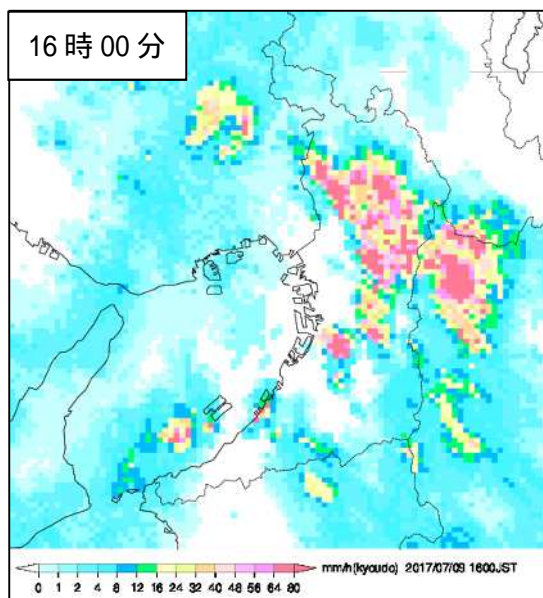
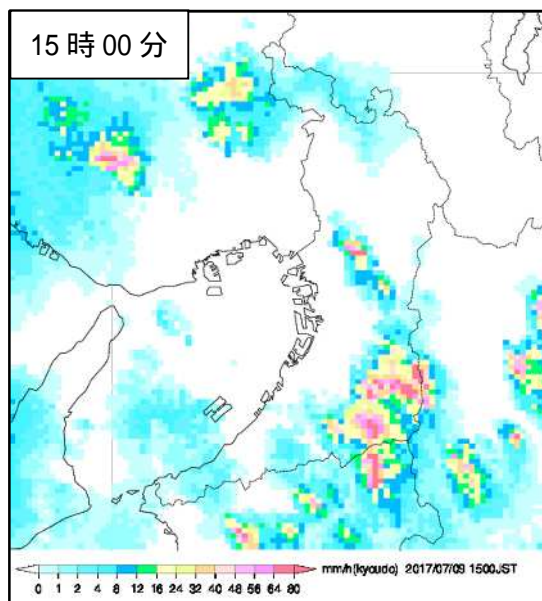
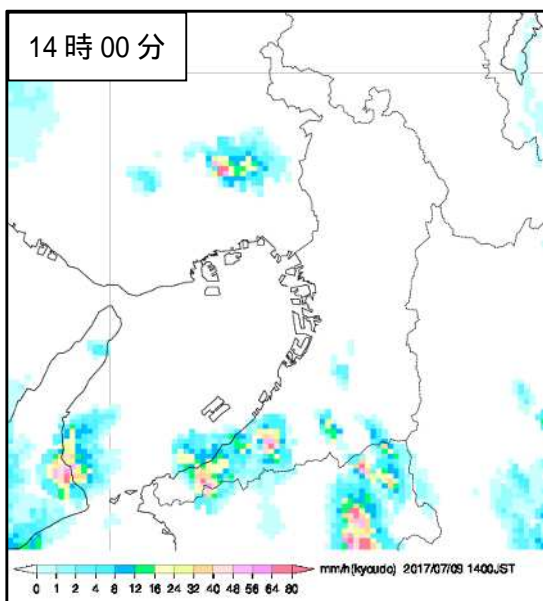
(2) 大阪府内の被害状況

東大阪市では床上浸水 2 棟、東大阪市や茨木市、大東市等で床下浸水 28 棟の被害が発生した。また、東大阪市等で道路冠水 30 か所、道路一部損壊 1 か所の被害が発生した。【大阪府調べ】

(3) 地上天気図と気象衛星赤外画像（7 月 9 日 15 時 00 分）



(4) 気象レーダー画像



(5) 気象観測値

日最大 1 時間降水量 (7 月 9 日 12 時 ~ 24 時、多い方から 5 位まで)

府県名	市町村名	地点名	値(ミリ)	起時
大阪府	茨木市	茨木(イハラキ)	48.0	7月9日 16時58分
大阪府	河内長野市	河内長野(カワチナカノ)	38.5	7月9日 15時30分
大阪府	豊中市	豊中(トヨナカ)	27.0	7月9日 18時02分
大阪府	豊能郡能勢町	能勢(ノセ)	26.5	7月9日 17時25分
大阪府	枚方市	枚方(ヒラカタ)	22.5	7月9日 17時03分

トピック

梅雨明けについて

近畿地方は7月19日ごろに梅雨明けしたと見られます(速報値)。平年(7月21日ごろ)より2日早く、昨年(7月18日ごろ)より1日遅くなりました。

近畿地方の梅雨明けが最も早い年は、1978(昭和53)年の7月3日ごろ、最も遅い年は、2009(平成21)年の8月3日ごろとなっています(1951年からの統計)。

情報のご案内

「大阪府の気象」に記載されていない詳細なデータや最新のデータについては気象庁ホームページ <http://www.jma.go.jp/jma/index.html> をご覧ください。

- ・ 府県の気象及び近畿地方の天候等

<http://www.jma-net.go.jp/osaka/kikou/chihou/chihou.html>

- ・ 過去の気象データ検索

<http://www.data.jma.go.jp/obd/stats/etrn/index.php>

- ・ 過去の気象データ検索（大阪府）

http://www.data.jma.go.jp/obd/stats/etrn/select/prefecture.php?prec_no=62&block_no=&year=&month=&day=&view=

「地点」、「年月日」、「データの種類」を選択することによって気温、降水量などの観測データを検索します。天気概況、平年値、極値・順位値も検索できます。

- ・ 過去の気象データ・ダウンロード

<http://www.data.jma.go.jp/gmd/risk/obsdl/index.php>

お問い合わせ先

大阪管区気象台 気象防災部 防災調査課
電話：06-6949-6308