

大阪府の気象

平成29年(2017年) 10月

目次

気象概況	1
大阪の気温・降水量・日照時間	1
気象分布図	2
気象経過図	3～4
警報・注意報発表状況	5～9
各種情報発表状況	10～13
気象災害報告	14～15
トピック	16
・10月の月降水量および月間日照時間について	
・「木枯らし1号」について	

警報・注意報、各種情報発表状況以外は速報値です。

大阪管区気象台

気象概況

上旬は、低気圧や前線の影響で雨となった日と、高気圧に覆われて晴れた日が交互に繰り返しました。中旬から下旬は、前線や湿った空気の影響で、曇りや雨となった日が多くなりました。なお、下旬は、台風や前線の影響で大雨となった日があり、暴風となった所もありました。

平均気温は低く、降水量はかなり多く、日照時間はかなり少なくなりました。

《上旬》 低気圧や前線の影響で雨となった日と、高気圧に覆われて晴れた日が交互に繰り返しました。

平均気温、降水量及び日照時間は平年並となりました。

《中旬》 前線や湿った空気の影響で、曇りや雨となった日が多くなりました。

平均気温は低く、降水量はかなり多く、日照時間はかなり少なくなりました。

《下旬》 台風や前線、湿った空気の影響で、曇りや雨となった日が多くなりました。

なお、21 日から 22 日にかけては、台風第 21 号や前線の影響で大雨となり、22 日は大阪市で日降水量 174.0 ミリを記録し、10 月としての多い方から 1 位の記録となりました。22 日から 23 日にかけては暴風となった所がありました。

また、29 日は台風第 22 号や前線の影響で大雨となりました。

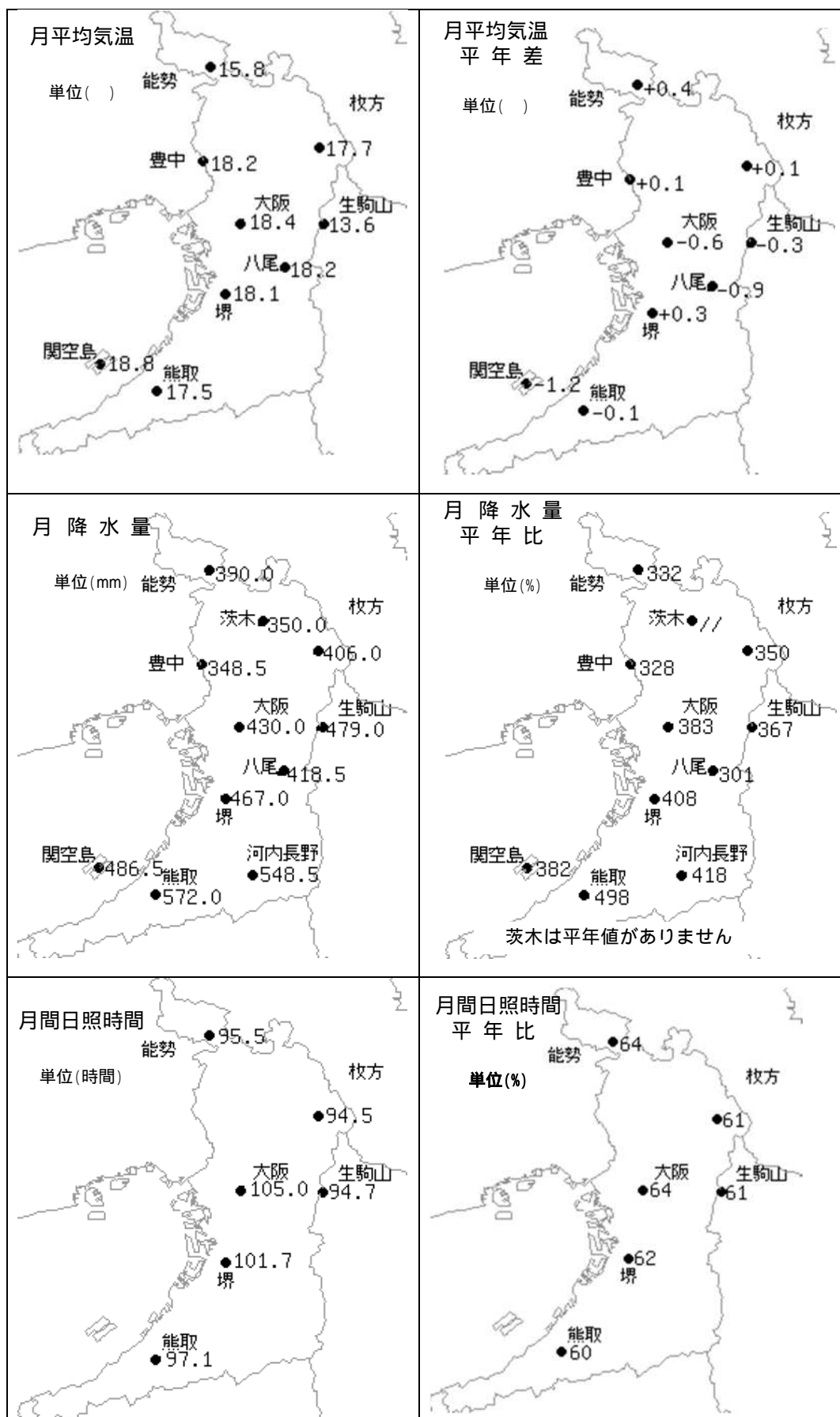
平均気温は低く、降水量はかなり多く、日照時間は少なくなりました。

大阪の気温・降水量・日照時間

	平均気温()			降水量(mm)			日照時間(h)		
	本年	平年	平年差 階級	本年	平年	平年比 階級	本年	平年	平年比 階級
上旬	21.4	20.9	+0.5 平年並	49.5	47.3	105% 平年並	45.8	48.4	95% 平年並
中旬	17.9	19.3	-1.4 低い	101.5	38.7	262% かなり多い	14.0	55.1	25% かなり少ない
下旬	16.2	17.0	-0.8 低い	279.0	26.3	1,061% かなり多い	45.2	60.4	75% 少ない
月	18.4	19.0	-0.6 低い	430.0	112.3	383% かなり多い	105.0	163.9	64% かなり少ない

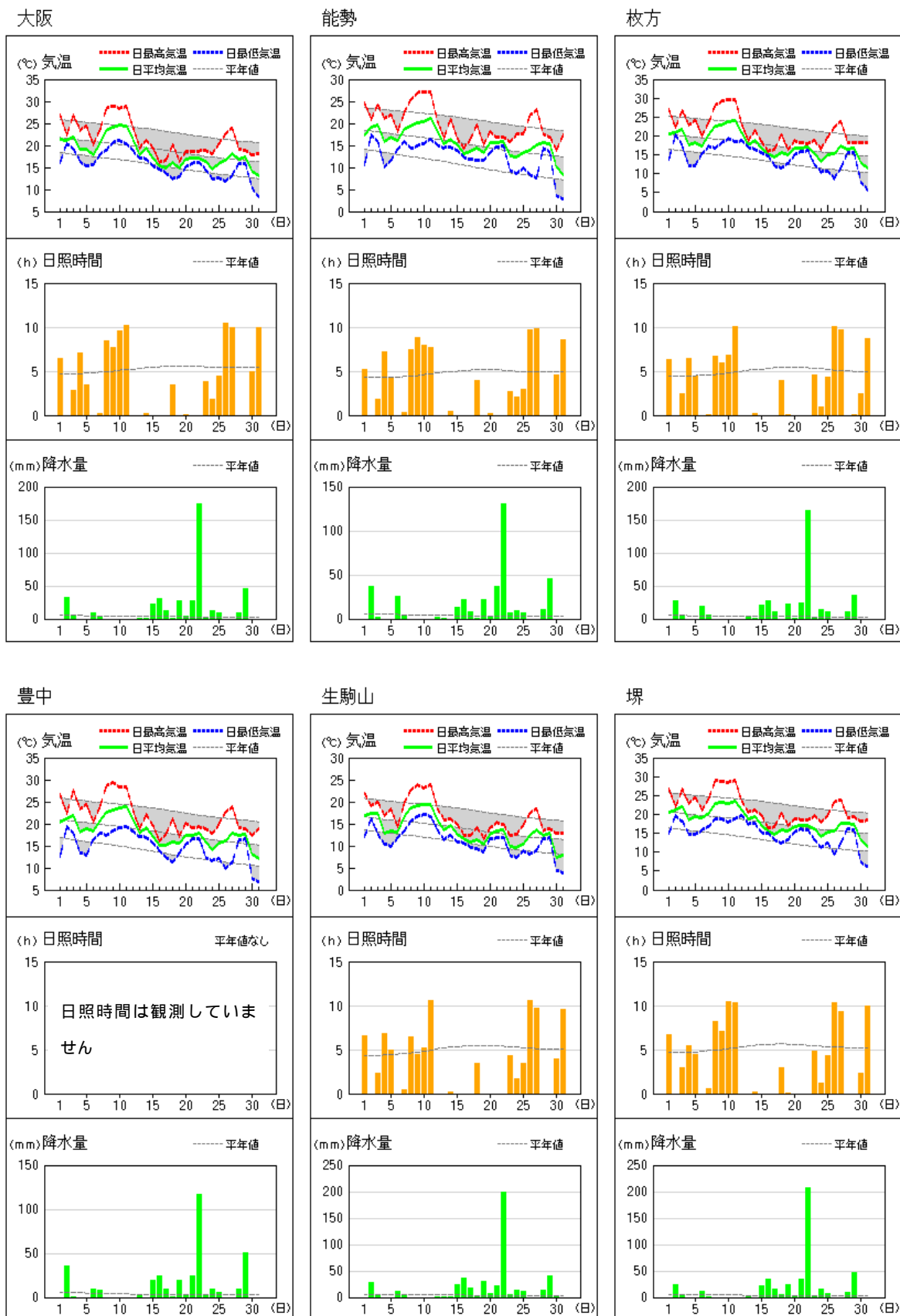
(注)「低い(少ない)」「平年並」「高い(多い)」の階級は、1981～2010 年における 30 年間の観測値をもとに、これらが等しい割合で各階級に振り分けられる(各階級が 10 個ずつになる)ように決めています。また、値が 1981～2010 年の下位または上位 10%に相当する場合には、「かなり低い(少ない)」「かなり高い(多い)」と表現します。

気象分布図



アメダス気象経過図 (1/2)

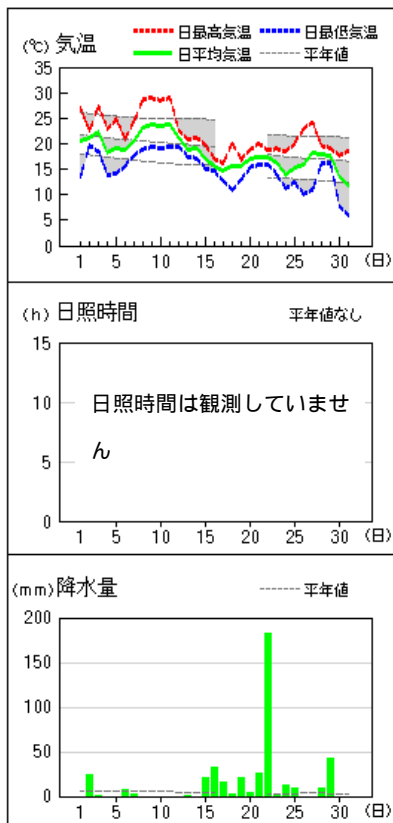
2017 年 10 月 1 日 ~ 10 月 31 日



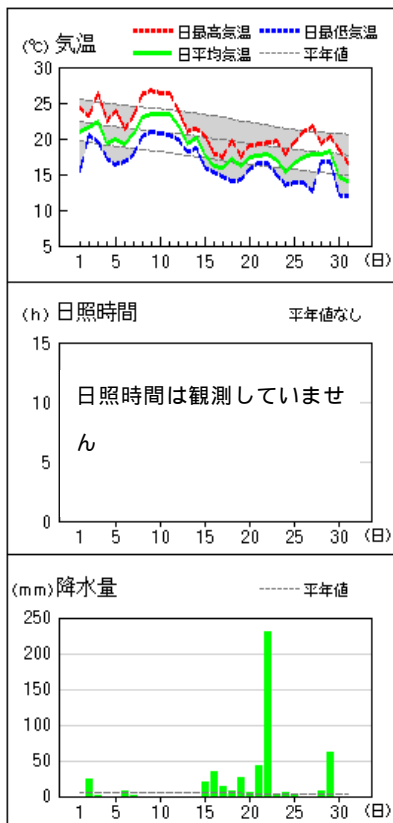
アメダス気象経過図 (2/2)

2017 年 10 月 1 日 ~ 10 月 31 日

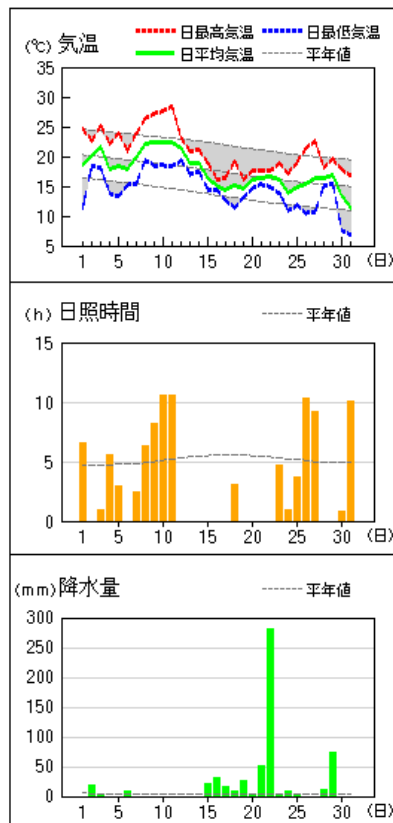
八尾



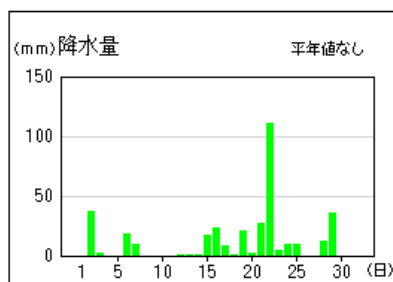
関空島



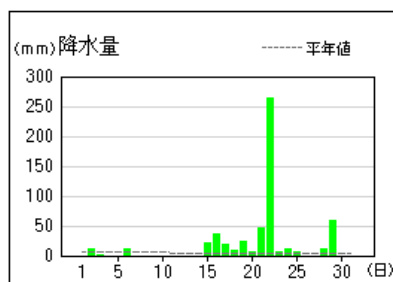
熊取



茨木



河内長野



警報・注意報発表状況(1/5)

：発表、：特別警報から警報、：特別警報から注意報、：警報から注意報、：継続、解：解除
 浸：浸水害、土：土砂災害、土浸：土砂災害・浸水害、斜体字：発表、下線：警報から注意報

	発表時刻		警報・注意報																							
	2017/10/1 7:29	2017/10/1 20:45	2017/10/2 15:19		2017/10/2 22:47		2017/10/3 9:52		2017/10/3 20:06		2017/10/6 6:23		2017/10/6 16:24		2017/10/7 4:16		2017/10/7 16:05		2017/10/18 20:34		2017/10/19 5:33		2017/10/19 11:37			
	乾燥注意報	乾燥注意報	雷注意報	強風注意報	波浪注意報	雷注意報	強風注意報	波浪注意報	強風注意報	波浪注意報	強風注意報	波浪注意報	雷注意報	強風注意報	波浪注意報	雷注意報	強風注意報	波浪注意報	大雨注意報	強風注意報	波浪注意報	大雨注意報	強風注意報	波浪注意報		
大阪市		解				解	解	解								解	解									
豊中市		解				解										解	解									
池田市		解				解										解	解									
吹田市		解				解										解	解									
高槻市		解				解										解	解									
茨木市		解				解										解	解									
箕面市		解				解										解	解									
摂津市		解				解										解	解									
島本町		解				解										解	解									
豊能町		解				解										解	解									
能勢町		解				解										解	解									
守口市		解				解										解	解									
枚方市		解				解										解	解									
八尾市		解				解										解	解									
寝屋川市		解				解										解	解									
大東市		解				解										解	解									
柏原市		解				解										解	解		土				解			
門真市		解				解										解	解									
東大阪市		解				解										解	解									
四條畷市		解				解										解	解									
交野市		解				解										解	解									
富田林市		解				解										解	解		土				解			
河内長野市		解				解										解	解		土				解			
松原市		解				解										解	解									
羽曳野市		解				解										解	解		土				解			
藤井寺市		解				解										解	解									
大阪狭山市		解				解										解	解		土				解			
太子町		解				解										解	解		土				解			
河南町		解				解										解	解		土				解			
千早赤阪村		解				解										解	解		土				解			
堺市		解				解	解	解			解	解				解	解	解	土				解			
岸和田市		解				解	解	解			解	解				解	解	解	土				解			
泉大津市		解				解	解	解			解	解				解	解	解								
貝塚市		解				解	解	解			解	解				解	解	解	土				解			
泉佐野市		解				解	解	解			解	解				解	解	解	土				解			
和泉市		解				解	解				解	解				解	解	解	土				解			
高石市		解				解	解	解			解	解				解	解	解								
泉南市		解				解	解	解			解	解				解	解	解								
阪南市		解				解	解	解			解	解				解	解	解								
忠岡町		解				解	解	解			解	解				解	解	解								
熊取町		解				解	解				解	解				解	解	解	土				解			
田尻町		解				解	解	解			解	解				解	解	解								
岬町		解				解	解	解			解	解				解	解	解								

警報・注意報発表状況(2/5)

：発表、：特別警報から警報、：特別警報から注意報、：警報から注意報、：継続、解：解除
 浸：浸水害、土：土砂災害、土浸：土砂災害・浸水害、斜体字：発表、下線：警報から注意報

	発表時刻																								
	2017/10/19 16:21	2017/10/21 12:42	2017/10/21 16:17	2017/10/22 3:37					2017/10/22 9:30					2017/10/22 12:30											
警報・注意報	強風注意報	波浪注意報	大雨注意報	大雨注意報	雷注意報	強風注意報	波浪注意報	大雨警報	大雨注意報	雷注意報	強風注意報	波浪注意報	大雨警報	大雨注意報	雷注意報	強風注意報	波浪注意報	洪水注意報	大雨警報	洪水警報	暴風警報	波浪警報	雷注意報	洪水注意報	
北大阪	大阪市	解	解											<u>土浸</u>					<u>浸</u>						
	豊中市	解												<u>土浸</u>					<u>土浸</u>						
	池田市	解		<u>土</u>					<u>土</u>					<u>土浸</u>					<u>土浸</u>						
	吹田市	解												<u>土浸</u>					<u>浸</u>						
	高槻市	解		<u>土</u>					<u>土</u>					<u>土浸</u>					<u>土浸</u>						
	茨木市	解		<u>土</u>					<u>土</u>					<u>土浸</u>					<u>土浸</u>						
	箕面市	解		<u>土</u>					<u>土</u>					<u>土浸</u>					<u>土浸</u>						
	摂津市	解												<u>浸</u>					<u>浸</u>						
	島本町	解							<u>土</u>					<u>土</u>					<u>土浸</u>						
東部大阪	豊能町	解		<u>土</u>					<u>土</u>					<u>土</u>					<u>土</u>						
	能勢町	解		<u>土</u>					<u>土</u>					<u>土</u>					<u>土</u>						
	守口市	解												<u>浸</u>					<u>浸</u>						
	枚方市	解		<u>土</u>					<u>土</u>					<u>土浸</u>					<u>土浸</u>						
	八尾市	解		<u>土</u>					<u>土</u>					<u>土浸</u>					<u>土浸</u>						
	寝屋川市	解												<u>土浸</u>					<u>浸</u>						
	大東市	解		<u>土</u>					<u>土</u>					<u>土浸</u>					<u>土浸</u>						
	柏原市	解		<u>土</u>	<u>土</u>				<u>土</u>					<u>土</u>					<u>土浸</u>						
	門真市	解												<u>浸</u>					<u>浸</u>						
	東大阪市	解		<u>土</u>					<u>土</u>					<u>土浸</u>					<u>土浸</u>						
南河内	四條畷市	解		<u>土</u>					<u>土</u>					<u>土浸</u>					<u>土浸</u>						
	交野市	解		<u>土</u>					<u>土</u>					<u>土</u>					<u>土浸</u>						
	富田林市	解		<u>土</u>	<u>土</u>				<u>土</u>				<u>土</u>						<u>土浸</u>						
	河内長野市	解		<u>土</u>	<u>土</u>				<u>土</u>				<u>土</u>						<u>土浸</u>						
	松原市	解												<u>土浸</u>					<u>浸</u>						
	羽曳野市	解		<u>土</u>	<u>土</u>				<u>土</u>				<u>土</u>						<u>土浸</u>						
	藤井寺市	解												<u>土浸</u>					<u>浸</u>						
	大阪狭山市	解		<u>土</u>	<u>土</u>				<u>土</u>					<u>土</u>					<u>土浸</u>						
	太子町	解		<u>土</u>	<u>土</u>				<u>土</u>					<u>土</u>					<u>土</u>						
	河南町	解		<u>土</u>	<u>土</u>				<u>土</u>					<u>土</u>					<u>土</u>						
泉州	千早赤阪村	解		<u>土</u>	<u>土</u>				<u>土</u>				<u>土</u>						<u>土</u>						
	堺市	解	解	<u>土</u>	<u>土</u>				<u>土</u>				<u>土</u>						<u>土浸</u>						
	岸和田市	解	解	<u>土</u>	<u>土</u>				<u>土</u>				<u>土</u>						<u>土浸</u>						
	泉大津市	解	解						<u>土</u>				<u>土</u>		<u>土浸</u>				<u>浸</u>						
	貝塚市	解	解	<u>土</u>	<u>土</u>				<u>土</u>				<u>土</u>						<u>土浸</u>						
	泉佐野市	解	解	<u>土</u>	<u>土</u>				<u>土</u>				<u>土</u>						<u>土浸</u>						
	和泉市	解	解	<u>土</u>	<u>土</u>				<u>土</u>				<u>土</u>						<u>土浸</u>						
	高石市	解	解						<u>土</u>				<u>土</u>		<u>土浸</u>				<u>浸</u>						
	泉南市	解	解	<u>土</u>	<u>土</u>				<u>土</u>				<u>土</u>						<u>土</u>						
	阪南市	解	解	<u>土</u>	<u>土</u>				<u>土</u>				<u>土</u>						<u>土</u>						
忠岡町	解	解						<u>土</u>				<u>土</u>		<u>土浸</u>				<u>浸</u>							
熊取町	解	解	<u>土</u>	<u>土</u>				<u>土</u>				<u>土</u>						<u>土浸</u>							
田尻町	解	解											<u>土</u>					<u>浸</u>							
岬町	解	解	<u>土</u>	<u>土</u>				<u>土</u>				<u>土</u>						<u>土浸</u>							

警報・注意報発表状況 (3/5)

：発表、：特別警報から警報、：特別警報から注意報、：警報から注意報、：継続、解：解除
 浸：浸水害、土：土砂災害、土浸：土砂災害・浸水害、斜体字：発表、下線：警報から注意報

発表時刻	2017/10/22 15:15					2017/10/23 0:44					2017/10/23 2:49					2017/10/23 5:35														
	大雨警報	洪水警報	暴風警報	波浪警報	雷注意報	洪水注意報	大雨警報	洪水警報	暴風警報	波浪警報	大雨注意報	雷注意報	洪水注意報	大雨警報	洪水警報	暴風警報	波浪警報	大雨注意報	雷注意報	洪水注意報	大雨警報	洪水警報	暴風警報	波浪警報	大雨注意報	雷注意報	洪水注意報			
北大阪	大阪市	浸					浸							土浸	解															
	豊中市	土浸					土浸						土									土						解		
	池田市	土浸					土						土									土							解	
	吹田市	土浸					土							土															解	
	高槻市	土浸					土						土										土						解	
	茨木市	土浸					土						土										土						解	
	箕面市	土浸					土																土						解	
	摂津市	浸									土浸																			解
	島本町	土浸					土							土																解
東部大阪	豊能町	土					土						土									土							解	
	能勢町	土					土						土									土							解	
	守口市	浸					浸							土浸	解								解						解	
	枚方市	土浸					土浸						土										土							解
	八尾市	土浸					土浸						土										土							解
	寝屋川市	土浸					土浸						土										土							解
	大東市	土浸					土浸						土										土							解
	柏原市	土浸					土浸						土										土							解
	門真市	浸					浸							土浸	解								解							解
	東大阪市	土浸					土浸						土										土							解
四條畷市	土浸					土						土										土							解	
交野市	土浸					土						土										土							解	
南河内	富田林市	土浸					土浸						土									土								解
	河内長野市	土浸					土浸						土									土								解
	松原市	浸					浸							浸	解								解							解
	羽曳野市	土浸					土浸						土										土							解
	藤井寺市	浸					浸							浸	解								解							解
	大阪狭山市	土浸					土浸						土										土							解
	太子町	土					土						土										土							解
	河南町	土					土						土										土							解
	千早赤阪村	土					土						土										土							解
	堺市	土浸					土浸						土										土							解
泉州	岸和田市	土浸					土浸						土									土								解
	泉大津市	浸					浸							浸	解								解							解
	貝塚市	土浸					土浸						土										土							解
	泉佐野市	土浸					土浸						土										土							解
	和泉市	土浸					土浸						土										土							解
	高石市	浸					浸							浸	解								解							解
	泉南市	土					土						土										土							解
	阪南市	土					土						土										土							解
	忠岡町	浸					浸							浸	解								解							解
	熊取町	土浸					土浸						土										土							解
田尻町	浸					浸							浸	解								解							解	
岬町	土浸					土浸						土										土							解	

警報・注意報発表状況(4/5)

：発表、：特別警報から警報、：特別警報から注意報、：警報から注意報、：継続、解：解除
 浸：浸水害、土：土砂災害、土浸：土砂災害・浸水害、斜体字：発表、下線：警報から注意報

発表時刻		2017/10/23 7:46				2017/10/23 11:39				2017/10/23 16:18				2017/10/23 20:27		2017/10/23 22:30		2017/10/24 4:42		2017/10/24 5:34		2017/10/24 11:19		2017/10/24 16:15		2017/10/24 20:48		2017/10/24 23:15		2017/10/25 10:17		2017/10/28 20:25		
警報・注意報		大雨警報	大雨注意報	強風注意報	波浪注意報	洪水注意報	大雨警報	大雨注意報	強風注意報	波浪注意報	大雨警報	大雨注意報	強風注意報	波浪注意報	大雨警報	大雨注意報	大雨警報	大雨注意報	大雨警報	大雨注意報	大雨警報	大雨注意報	大雨警報	大雨注意報	大雨警報	大雨注意報	大雨警報	大雨注意報	大雨警報	大雨注意報	強風注意報	波浪注意報		
北大阪	大阪市					解							解	解																				
	豊中市		解											解																				
	池田市		土					解						解															土	解				
	吹田市					解								解																				
	高槻市		土					土					解	解															土	解	土			
	茨木市		土					土					解	解															土	解	土			
	箕面市		土					解						解															土	解	土			
	摂津市					解								解																				
	島本町					解								解																				
豊能町		土					解						解															土	解	土				
能勢町	土						土					土	解		解												土	解	土					
守口市													解																					
枚方市		土			解		解						解															土	解					
八尾市	土				解	土					土	解		土	土	土	解										土	解						
寝屋川市		解			解								解															土	解					
大東市		土			解		解						解															土	解					
柏原市	土				解	土						土	解		土	土	解										土	土	解	土				
門真市													解																					
東大阪市		土					土					解	解															土	解					
四條畷市		土					解						解															土	解					
交野市		土					解						解															土	解					
南河内	富田林市	土			解	土				土	解		土	土	土	土	土	土	土	土	土	土	土	土	土	土	土	土	土	解	土			
	河内長野市	土			解	土				土	解		土	土	土	土	土	土	土	土	土	土	土	土	土	土	土	土	土	土	解	土		
	松原市				解								解																					
	羽曳野市	土			解	土				土	解		土	土	土	土	土	土	土	土	土	土	土	土	土	土	土	土	土	解	土			
	藤井寺市				解								解																					
	大阪狭山市	土				土					土	解		土	土	土	土	土	土	土	土	土	土	土	土	土	土	土	土	解	土			
	太子町	土			解	土					土	解		土	土	土	土	土	土	土	土	土	土	土	土	土	土	土	土	解				
	河南町	土			解	土					土	解		土	土	土	土	土	土	土	土	土	土	土	土	土	土	土	土	解	土			
	千早赤阪村	土				土					土	解		土	土	土	土	土	土	土	土	土	土	土	土	土	土	土	土	土	解	土		
	堺市	土			解	土					土	解	解	土	土	土	土	土	土	土	土	土	土	土	土	土	土	土	土	土	解	土		
泉州	岸和田市	土				土				土	解	解	土	土		土	土	土	土	土	土	土	土	土	土	土	土	土	土	解	土			
	泉大津市												解	解																				
	貝塚市	土					土				土	解	解	土		土	解									土	土	解	土					
	泉佐野市	土				土				土	解	解	土		土	土	解									土	土	解	土					
	和泉市	土				土				土	解	解	土		土	土	土	土	土	土	土	土	土	土	土	土	土	土	土	解	土			
	高石市												解	解																				
	泉南市	土				土				土	解	解	土		土	解											土	解						
	阪南市	土				土				土	解	解	土		土	解											土	解						
	忠岡町												解	解																				
	熊取町	土				土				土	解		土	解		土	土	解								土	土	解	土					
田尻町												解	解																					
岬町	土				土				土	解		土	解		土	解										土	解							

警報・注意報発表状況 (5/5)

：発表、：特別警報から警報、：特別警報から注意報、：警報から注意報、：継続、解：解除
 浸：浸水害、土：土砂災害、土浸：土砂災害・浸水害、斜体字：発表、下線：警報から注意報

発表時刻		2017/10/29 4:57				2017/10/29 9:30				2017/10/29 16:04				2017/10/29 17:28				2017/10/29 20:04				2017/10/30 16:10				
警報・注意報		大雨注意報	雷注意報	強風注意報	波浪注意報	洪水注意報	大雨警報	大雨注意報	雷注意報	強風注意報	波浪注意報	洪水注意報	大雨警報	大雨注意報	雷注意報	強風注意報	波浪注意報	洪水注意報	大雨注意報	強風注意報	波浪注意報	強風注意報	波浪注意報			
北大阪	大阪市	土浸						土浸					土浸	解				解					解	解		
	豊中市	土浸						土浸					土	解				解						解		
	池田市	土						土					土	解				解						解		
	吹田市	土浸						土浸					土	解				解						解		
	高槻市	土浸					土						土	解				解						解		
	茨木市	土浸					土						土	解				解						解		
	箕面市	土					土						土	解				解						解		
	摂津市	土浸						土浸						土	解			解							解	
	島本町	土						土						土	解			解							解	
	能勢町	土					土							土	解			解							解	
東部大阪	守口市	土浸						土浸					土	解				解						解		
	枚方市	土浸						土浸					土浸	解				解						解		
	八尾市	土浸						土浸					土浸	解				解						解		
	寝屋川市	土浸						土浸					土	解				解						解		
	大東市	土浸						土浸					土	解				解						解		
	柏原市	土浸					土						土浸	解				解						解		
	門真市	土浸						土浸					土	解				解						解		
	東大阪市	土浸						土浸					土	解				解						解		
	四條畷市	土浸						土浸					土	解				解						解		
	交野市	土						土					土	解				解						解		
南河内	富田林市	土浸					土					土	解					土	解					解		
	河内長野市	土浸					土浸					土	解					土	解					解		
	松原市	土浸						土浸					土浸	解				解						解		
	羽曳野市	土浸					土						土浸	解				解						解		
	藤井寺市	土浸						土浸					土浸	解				解						解		
	大阪狭山市	土浸					土						土浸	解				土	解					解		
	太子町	土浸					土						土浸	解				解						解		
	河南町	土浸					土					土	解					土	解					解		
	千早赤阪村	土					土						土	解				土	解					解		
	堺市	土浸					土浸						土浸	解				解						解	解	
泉州	岸和田市	土浸					土浸					土	解					土	解					解	解	
	泉大津市	土浸					浸					土浸	解					解						解	解	
	貝塚市	土浸					土浸					土	解					土	解					解	解	
	泉佐野市	土浸					土					土	解					土	解					解	解	
	和泉市	土浸					土浸					土	解					土	解					解	解	
	高石市	土浸					浸					土浸	解					解						解	解	
	泉南市	土浸					土					土浸	解					解						解	解	
	阪南市	土浸					土					土	解					解						解	解	
	忠岡町	土浸					浸					土浸	解					解						解	解	
	熊取町	土浸					土					土	解					土	解					解	解	
田尻町	土浸						土浸				土	解					解						解	解		
岬町	土浸					土					土浸	解					解						解	解		

各種情報発表状況

毎月、大阪府に発表のあった下記の情報を掲載しています。

「記録的短時間大雨情報、土砂災害警戒情報、洪水予報、竜巻注意情報、高温注意情報、天候情報、異常天候早期警戒情報」

1. 土砂災害警戒情報

標題及び警戒対象地域	発表時間	
大阪府土砂災害警戒情報 第1号 岸和田市* 富田林市* 河内長野市* 和泉市* 河南町* 千早赤阪村*	10月22日	11時50分
大阪府土砂災害警戒情報 第2号 堺市* 岸和田市 貝塚市* 泉佐野市* 富田林市 河内長野市 和泉市 羽曳野市* 泉南市* 大阪狭山市* 阪南市* 岬町* 太子町* 河南町 千早赤阪村	10月22日	12時50分
大阪府土砂災害警戒情報 第3号 堺市 岸和田市 貝塚市 泉佐野市 富田林市 河内長野市 和泉市 柏原市* 羽曳野市 泉南市 大阪 狭山市 阪南市 熊取町* 岬町 太子町 河南町 千早赤阪村	10月22日	13時40分
大阪府土砂災害警戒情報 第4号 堺市 岸和田市 貝塚市 八尾市* 泉佐野市 富田林市 河内長野市 和泉市 柏原市 羽曳野市 東大阪市* 泉南市 大阪狭山市 阪南市 熊取町 岬町 太子町 河南町 千早赤阪村	10月22日	18時45分
大阪府土砂災害警戒情報 第5号 堺市 岸和田市 高槻市* 貝塚市 枚方市* 八尾市 泉佐野市 富田林市 河内長野市 大東市* 和泉市 柏原市 羽曳野市 東大阪市 泉南市 四條畷市* 交野市* 大阪狭山市 阪南市 豊能町* 能勢町* 熊取町 岬町 太子町 河南町 千早赤阪村	10月22日	21時20分
大阪府土砂災害警戒情報 第6号 堺市 岸和田市 池田市* 高槻市 貝塚市 枚方市 八尾市 泉佐野市 富田林市 河内長野市 大東市 和泉市 箕面市* 柏原市 羽曳野市 東大阪市 泉南市 四條畷市 交野市 大阪狭山市 阪南市 豊能町 能勢町 熊取町 岬町 太子町 河南町 千早赤阪村	10月22日	22時20分
大阪府土砂災害警戒情報 第7号 堺市 岸和田市 池田市 貝塚市 八尾市 泉佐野市 富田林市 河内長野市 和泉市 箕面市 柏原市 羽曳野市 泉南市 大阪狭山市 阪南市 豊能町 能勢町 熊取町 岬町 太子町 河南町 千早赤阪村	10月23日	6時10分
大阪府土砂災害警戒情報 第8号 堺市 岸和田市 貝塚市 八尾市 泉佐野市 富田林市 河内長野市 和泉市 柏原市 羽曳野市 泉南市 大阪狭山市 阪南市 能勢町 熊取町 岬町 太子町 河南町 千早赤阪村	10月23日	7時30分

*印は、新たに警戒対象となった市町村を示します。

1. 土砂災害警戒情報(前ページからの続き)

大阪府土砂災害警戒情報 第9号 堺市 岸和田市 貝塚市 八尾市 泉佐野市 富田林市 河内長野市 和泉市 羽曳野市 泉南市 大阪狭山市 阪南市 熊取町 太子町 河南町 千早赤阪村	10月23日	16時05分
大阪府土砂災害警戒情報 第10号 堺市 岸和田市 貝塚市 八尾市 富田林市 河内長野市 和泉市 羽曳野市 泉南市 大阪狭山市 太子町 河南町 千早赤阪村	10月23日	20時20分
大阪府土砂災害警戒情報 第11号 堺市 岸和田市 八尾市 富田林市 河内長野市 和泉市 羽曳野市 大阪狭山市 太子町 河南町 千早赤阪村	10月23日	22時25分
大阪府土砂災害警戒情報 第12号 堺市 岸和田市 富田林市 河内長野市 和泉市 羽曳野市 大阪狭山市 太子町 河南町 千早赤阪村	10月24日	5時25分
大阪府土砂災害警戒情報 第13号 全解除	10月24日	20時40分

2. 洪水予報

大和川下流

標 題	発 表 時 間	
大和川下流氾濫注意情報 第1号	10月22日	16時10分
大和川下流氾濫警戒情報 第2号	10月22日	18時40分
大和川下流氾濫危険情報 第3号	10月22日	21時40分
大和川下流氾濫警戒情報 第4号	10月23日	3時05分
大和川下流氾濫注意情報(警戒情報解除) 第5号	10月23日	4時25分
大和川下流氾濫注意情報解除 第6号	10月23日	7時30分

大和川水系石川

標 題	発 表 時 間	
大和川水系石川氾濫警戒情報 第1号	10月22日	16時50分
大和川水系石川氾濫危険情報 第2号	10月22日	20時05分
大和川水系石川氾濫警戒情報 第3号	10月23日	2時20分
大和川水系石川氾濫注意情報(警戒情報解除) 第4号	10月23日	3時20分
大和川水系石川氾濫注意情報解除 第5号	10月23日	5時40分

2. 洪水予報（前ページからの続き）

大和川上流

標 題	発 表 時 間	
大和川上流氾濫警戒情報 第 1 号	10月22日	17時50分
大和川上流氾濫危険情報 第 2 号	10月22日	20時10分
大和川上流氾濫発生情報 第 3 号	10月23日	1時00分
大和川上流氾濫注意情報（警戒情報解除） 第 4 号	10月23日	4時50分
大和川上流氾濫注意情報解除 第 5 号	10月23日	5時30分

木津川下流

標 題	発 表 時 間	
木津川下流氾濫注意情報 第 1 号	10月23日	0時15分
木津川下流氾濫注意情報解除 第 2 号	10月23日	5時30分

木津川上流

標 題	発 表 時 間	
木津川上流氾濫注意情報 第 1 号	10月22日	22時10分
木津川上流氾濫警戒情報 第 2 号	10月22日	23時15分
木津川上流氾濫危険情報 第 3 号	10月23日	2時25分
木津川上流氾濫注意情報解除 第 4 号	10月23日	6時50分

大津川水系大津川・槇尾川

標 題	発 表 時 間	
大津川水系大津川・槇尾川氾濫警戒情報 第 1 号	10月22日	15時10分
大津川水系大津川・槇尾川氾濫危険情報 第 2 号	10月22日	17時10分
大津川水系大津川・槇尾川氾濫警戒情報 第 3 号	10月23日	0時30分
大津川水系大津川・槇尾川氾濫注意情報解除 第 4 号	10月23日	1時40分

大津川水系牛滝川

標 題	発 表 時 間	
大津川水系牛滝川氾濫注意情報 第 1 号	10月22日	21時30分
大津川水系牛滝川氾濫注意情報解除 第 2 号	10月23日	4時40分

2. 洪水予報 (前ページからの続き)

桂川下流

標題	発表時間	
桂川下流氾濫警戒情報 第 1 号	10月22日	23時55分
桂川下流氾濫危険情報 第 2 号	10月23日	1時50分
桂川下流氾濫注意情報 (警戒情報解除) 第 3 号	10月23日	4時10分
桂川下流氾濫注意情報解除 第 4 号	10月23日	5時10分

名張川

標題	発表時間	
名張川氾濫注意情報 第 1 号	10月22日	15時30分
名張川氾濫警戒情報 第 2 号	10月22日	18時15分
名張川氾濫発生情報 第 3 号	10月22日	20時30分
名張川氾濫発生情報 第 4 号	10月22日	22時10分
名張川氾濫注意情報 (警戒情報解除) 第 5 号	10月23日	3時45分
名張川氾濫注意情報解除 第 6 号	10月23日	5時10分

3. 天候情報

標題	発表時間	
日照不足と長雨に関する大阪府気象情報 第 1 号	10月17日	15時40分

4. 異常天候早期警戒情報

標題	発表時間	
高温に関する異常天候早期警戒情報 (近畿地方)	10月2日	14時30分
気温に関する異常天候早期警戒情報 (近畿地方)	10月5日	14時30分
高温に関する異常天候早期警戒情報 (近畿地方)	10月12日	14時30分
高温に関する異常天候早期警戒情報 (近畿地方)	10月16日	14時30分
気温に関する異常天候早期警戒情報 (近畿地方)	10月19日	14時30分

気象災害報告

1 . 期日・期間：10月20日～23日

現象名：台風第21号

(1) 気象状況：

台風第21号は、日本の南の海上を北上し、超大型で強い勢力を保ったまま、23日03時頃に静岡県御前崎市付近に上陸した。近畿地方では、22日明け方から強風域に入り、22日夜から23日明け方にかけて、暴風域に入った。

また、大阪府では、台風第21号の北上に伴い、本州南岸の前線や台風を取り巻く発達した雨雲の影響で、22日夜遅くから23日明け方にかけて暴風を伴った大雨となった。

20日12時から23日12時までの総降水量は、熊取で340.0ミリを観測した。また、期間中の最大1時間降水量は、熊取で24.5ミリを観測した。風については、豊中で北北西の風36.5メートル(23日01時47分)の最大瞬間風速、北北西の風23.7メートル(23日01時13分)の最大風速を観測した。なお、豊中の日最大風速は年間の1位を更新した。

(2) 大阪府内の被害状況

人的被害

死者：2名、軽傷：20名。

住家被害

一部破損：26棟、床上浸水：3棟、床下浸水20棟。

【消防庁災害対策室調べ：11月6日15時45分現在】

(3) 極値更新表

○日降水量が10月として1位を更新した地点(地上気象観測所)

市町村名	地点名(ヨミ)	値(mm)	起日	統計開始年
大阪市中央区	大阪(オオサカ)	174.0	10月22日	1883年

○日降水量が10月として1位を更新した地点(アメダス観測所：統計期間10年以上)

市町村名	地点名(ヨミ)	値(mm)	起日	統計開始年
枚方市	枚方(ヒラカタ)	164.0	10月22日	1976年
東大阪市	生駒山(イコマヤマ)	200.0	10月22日	1976年
堺市堺区	堺(サカイ)※	206.5	10月22日	1976年
八尾市	八尾(ヤオ)※	183.0	10月22日	2003年
泉南郡田尻町	関空島(カンクウジマ)※	230.0	10月22日	2003年
河内長野市	河内長野(カワチナガノ)※	263.5	10月22日	1976年
泉南郡熊取町	熊取(クマトリ)※	281.5	10月22日	1976年

○日最大風速が10月として1位を更新した地点(アメダス観測所：統計期間10年以上)

市町村名	地点名(ヨミ)	値(m/s)	風向	起日	統計開始年
豊中市	豊中(トヨナカ)※	23.7	北北西	10月23日	1977年
八尾市	八尾(ヤオ)	14.3	北北西	10月23日	2003年

年間を通じての1位も更新した。

(4) 気象観測値

○期間最大1時間降水量(10月20日12時～23日12時、多い方から)

市町村	地点名(ヨミ)	値(mm)	起時
泉南郡熊取町	熊取(クマトリ)	24.5	10月22日 16時29分
泉南郡田尻町	関空島(カンクウジマ)	23.0	10月22日 20時32分
河内長野市	河内長野(カワチカノ)	22.0	10月22日 16時23分
東大阪市	生駒山(イコマヤマ)	19.0	10月22日 20時50分
堺市堺区	堺(サカイ)	19.0	10月22日 21時27分
大阪市中央区	大阪(オオサカ)	17.5	10月22日 23時08分
八尾市	八尾(ヤオ)	17.5	10月22日 21時18分
豊能郡能勢町	能勢(ノセ)	15.0	10月22日 21時19分
枚方市	枚方(ヒラカタ)	13.0	10月22日 21時05分
茨木市	茨木(イハラク)	10.0	10月22日 21時40分
豊中市	豊中(トヨナカ)	9.5	10月22日 21時38分

○期間降水量(10月20日12時～23日12時、多い方から)

市町村	地点名(ヨミ)	値(mm)
泉南郡熊取町	熊取(クマトリ)	340.0
河内長野市	河内長野(カワチカノ)	321.5
泉南郡田尻町	関空島(カンクウジマ)	277.0
堺市堺区	堺(サカイ)	246.0
東大阪市	生駒山(イコマヤマ)	229.0
八尾市	八尾(ヤオ)	212.5
大阪市中央区	大阪(オオサカ)	204.5
枚方市	枚方(ヒラカタ)	190.0
豊能郡能勢町	能勢(ノセ)	176.0
豊中市	豊中(トヨナカ)	143.5
茨木市	茨木(イハラク)	142.5

○期間最大風速(10月20日～23日、強い方から)

市町村	地点名(ヨミ)	値(m/s)	風向	起時
豊中市	豊中(トヨナカ)	23.7	北北西	10月23日 01時13分
泉南郡田尻町	関空島(カンクウジマ)	19.9	北	10月23日 00時42分
八尾市	八尾(ヤオ)	14.3	北北西	10月23日 01時20分
大阪市中央区	大阪(オオサカ)	12.4	北	10月23日 01時28分
枚方市	枚方(ヒラカタ)	11.4	北北東	10月23日 02時27分
東大阪市	生駒山(イコマヤマ)	10.4	北北西	10月23日 02時25分
泉南郡熊取町	熊取(クマトリ)	10.2	北	10月23日 01時59分
堺市堺区	堺(サカイ)	8.7	北	10月23日 00時57分
豊能郡能勢町	能勢(ノセ)	7.4	北東	10月22日 16時02分

○期間最大瞬間風速(10月20日～23日、強い方から)

市町村	地点名(ヨミ)	値(m/s)	風向	起時
豊中市	豊中(トヨナカ)	36.5	北北西	10月23日 01時47分
泉南郡田尻町	関空島(カンクウジマ)	27.3	北北西	10月23日 00時59分
堺市堺区	堺(サカイ)	25.7	北	10月23日 01時34分
大阪市中央区	大阪(オオサカ)	24.0	北	10月23日 01時23分
東大阪市	生駒山(イコマヤマ)	24.0	西北西	10月23日 00時28分
八尾市	八尾(ヤオ)	23.1	北	10月23日 01時19分
枚方市	枚方(ヒラカタ)	22.5	北	10月23日 01時56分
泉南郡熊取町	熊取(クマトリ)	20.9	北	10月23日 01時28分
豊能郡能勢町	能勢(ノセ)	19.8	北	10月22日 18時48分

トピック

10 月の月降水量および月間日照時間について

大阪(大阪市)における本年 10 月の月降水量は 430.0 ミリでした。これは、1883 年の統計開始以降、10 月としての多い方から 1 位の記録となりました。

なお、最近の 30 年間について月降水量を観測しているのは、大阪以外では能勢、枚方、豊中、生駒山、堺、河内長野、熊取の 7 地点です。これら 7 地点ではすべて本年 10 月は、この 30 年間で最も多い月降水量を観測しました。

また、大阪(大阪市)における本年 10 月の月間日照時間は 105.0 時間でした。これは、1890 年(明治 23 年)からの統計では、10 月の月間日照時間としては少ない方から 3 位の記録となります。なお、1 位の記録は 1908 年(明治 41 年)の 98.4 時間となっています。また、最近の 30 年間についてみれば、本年 10 月は最も少ない月間日照時間となりました。

なお、最近の 30 年間について月間日照時間を観測しているのは、大阪以外では能勢、枚方、生駒山、堺、熊取の 5 地点です。これらすべての観測地点でも、本年 10 月はこの 30 年間で最も少ない月間日照時間を観測しました。

「木枯らし 1 号」について

10 月 30 日近畿地方で「木枯らし 1 号」が吹きました。

近畿地方は西高東低の冬型の気圧配置となり、北よりの風が強まりました。

なお、昨年(10 月 29 日)の「木枯らし 1 号」より 1 日遅くなりました。

参考

近畿地方における「木枯らし 1 号」の発生日は、概ね以下の目安を満たした最初の日を基本として総合的に判断しています。平年値はありません。

期間 霜降(10 月 23 日ごろ)～冬至(12 月 22 日ごろ)まで。

気圧配置 西高東低の冬型の気圧配置。

風向・風速 北よりの風が吹き、最大風速 8 m/s 以上。

情報のご案内

「大阪府の気象」に記載されていない詳細なデータや最新のデータについては気象庁ホームページ <http://www.jma.go.jp/jma/index.html> をご覧ください。

- ・ 府県の気象及び近畿地方の天候等

<http://www.jma-net.go.jp/osaka/kikou/chihou/chihou.html>

- ・ 過去の気象データ検索

<http://www.data.jma.go.jp/obd/stats/etrn/index.php>

- ・ 過去の気象データ検索（大阪府）

http://www.data.jma.go.jp/obd/stats/etrn/select/prefecture.php?prec_no=62&block_no=&year=&month=&day=&view=

「地点」、「年月日」、「データの種類」を選択することによって気温、降水量などの観測データを検索します。天気概況、平年値、極値・順位値も検索できます。

- ・ 過去の気象データ・ダウンロード

<http://www.data.jma.go.jp/gmd/risk/obsdl/index.php>

お問い合わせ先

大阪管区気象台 気象防災部 防災調査課
電話：06-6949-6308