

大阪府の気象

平成30年(2018年)8月

目次

気象概況	1
大阪の気温・降水量・日照時間	1
気象分布図	2
気象経過図	3
警報・注意報発表状況	5
各種情報発表状況	13

警報・注意報、各種情報発表状況以外は速報値です。

大阪管区気象台

気象概況

下旬は台風第 20 号の影響で大雨となった所もありましたが、それ以外は高気圧に覆われて晴れる日が多くなりました。

平均気温は高く、降水量は少なく、日照時間はかなり多くなりました。

《上旬》高気圧に覆われ晴れる日が多くなりました。期間の終わりには、湿った空気の影響で曇りの日がありました。

平均気温は高く、降水量はかなり少なく、日照時間は平年並となりました。

《中旬》期間のはじめと終わりは、高気圧に覆われて晴れる日が多くなりました。期間の中頃には、前線や湿った空気の影響で曇りや雨の日がありました。

平均気温と降水量は平年並、日照時間は多くなりました。

《下旬》23日には、台風第20号が兵庫県を通過した影響で大雨となった所もありました。期間の後半は日本海に停滞した前線の影響で雨の降った所もありましたが、高気圧に覆われて晴れる日が多くなりました。

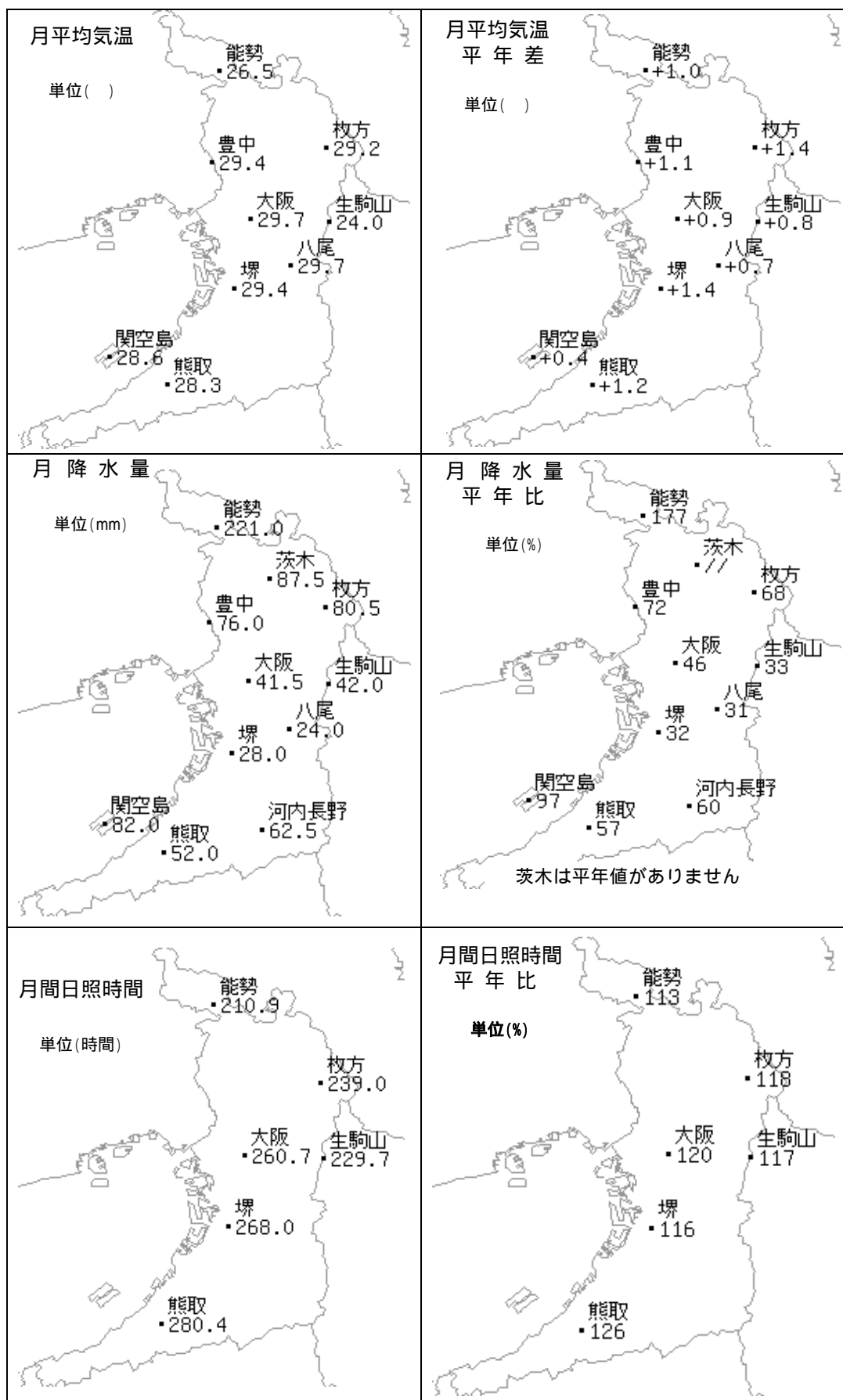
平均気温はかなり高く、降水量は平年並、日照時間はかなり多くなりました。

大阪の気温・降水量・日照時間

	平均気温()			降水量(mm)			日照時間(h)		
	本年	平年	平年差 階級	本年	平年	平年比 階級	本年	平年	平年比 階級
上旬	30.3	29.1	+1.2 高い	0.0	27.4	0% かなり少ない	83.9	74.4	113% 平年並
中旬	28.8	29.0	-0.2 平年並	5.5	30.0	18% 平年並	80.1	68.7	117% 多い
下旬	30.1	28.3	+1.8 かなり高い	36.0	33.5	107% 平年並	96.7	73.8	131% かなり多い
月	29.7	28.8	+0.9 高い	41.5	90.9	46% 少ない	260.7	216.9	120% かなり多い

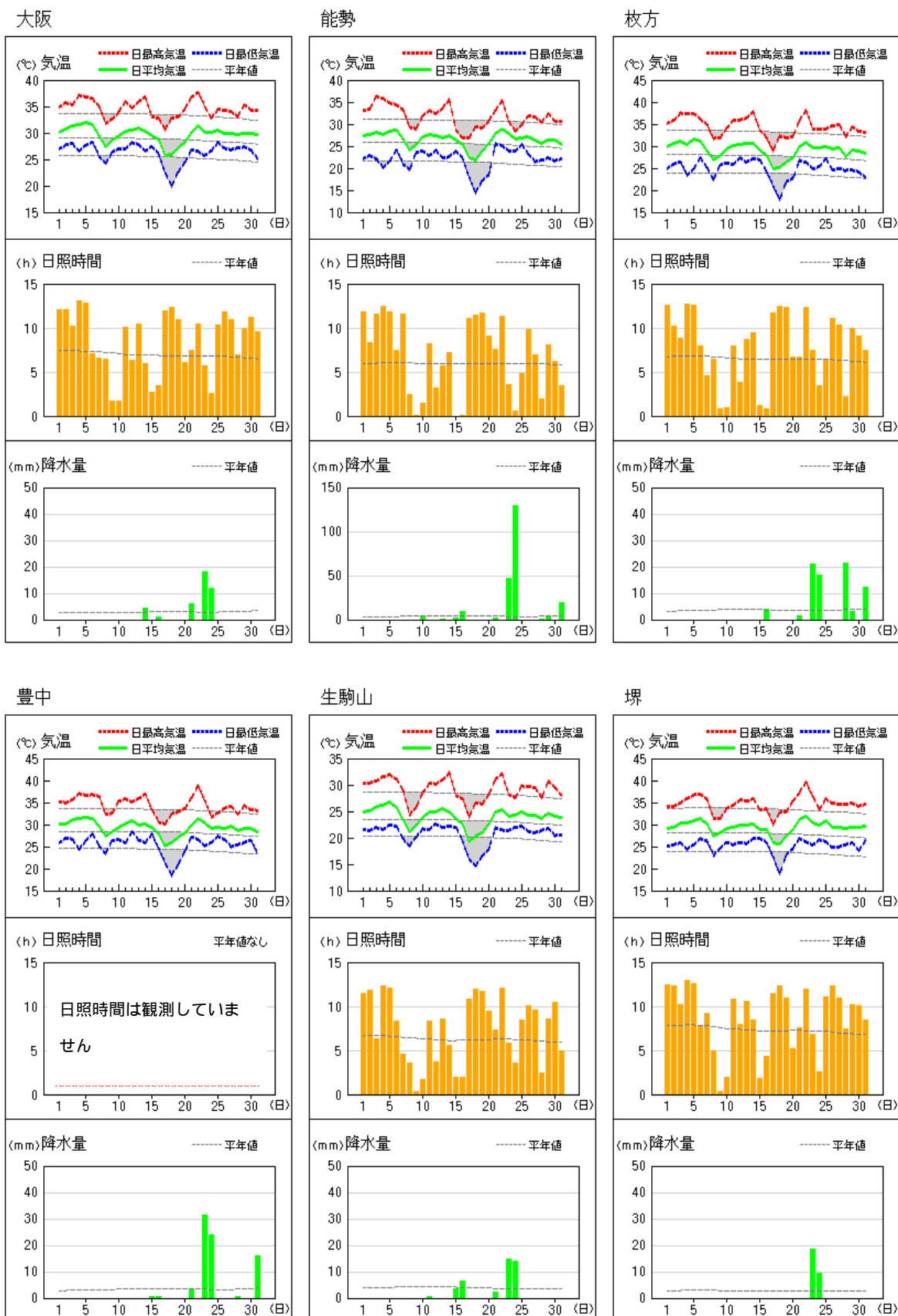
(注)「低い(少ない)」「平年並」「高い(多い)」の階級は、1981~2010年における30年間の観測値をもとに、これらが等しい割合で各階級に振り分けられる(各階級が10個ずつになる)ように決めています。また、値が1981~2010年の下位または上位10%に相当する場合には、「かなり低い(少ない)」「かなり高い(多い)」と表現します。

気象分布図



気象経過図 (1/2)

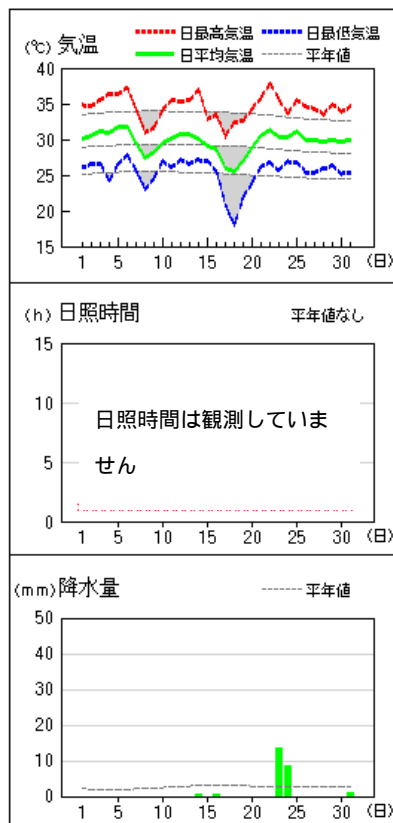
2018 年 8 月 1 日 ~ 8 月 31 日



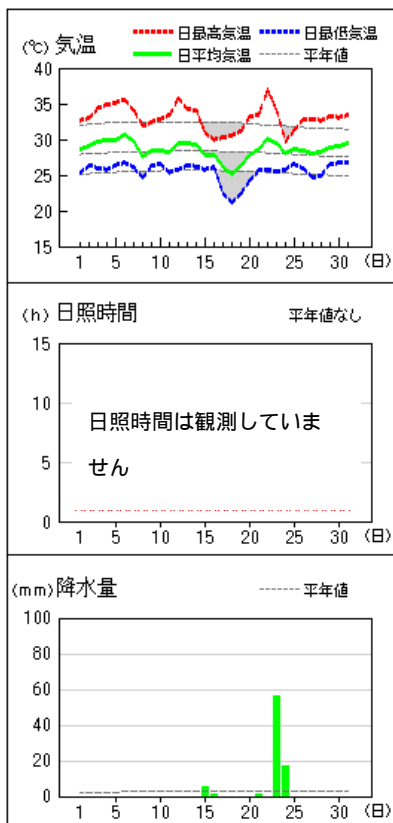
気象経過図 (2/2)

2018 年 8 月 1 日 ~ 8 月 31 日

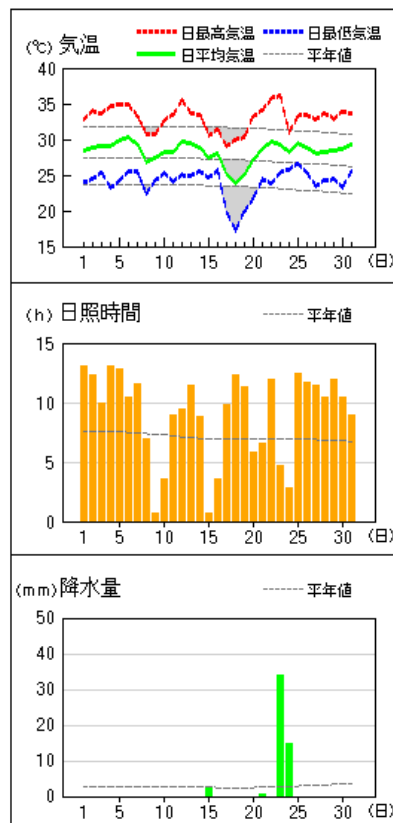
八尾



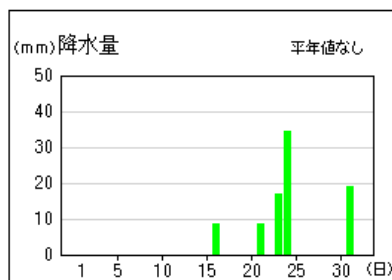
関空島



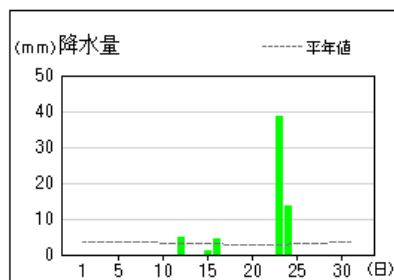
熊取



茨木



河内長野



警報・注意報発表状況(1/8)

：発表、：特別警報から警報、：特別警報から注意報、：警報から注意報、：継続、解：解除
 浸：浸水害、土：土砂災害、土浸：土砂災害・浸水害、斜体字：発表、下線：警報から注意報

発表時刻		2018/8/2 10:07	2018/8/2 19:03	2018/8/5 7:07	2018/8/5 22:10	2018/8/10 9:52	2018/8/10 21:42	2018/8/11 7:29	2018/8/11 15:57	2018/8/11 20:24	2018/8/12 2:23	2018/8/12 15:18	2018/8/12 18:55	2018/8/13 9:53	2018/8/13 19:49	2018/8/14 10:11	2018/8/14 14:08	
警報・注意報		雷注意報	雷注意報	乾燥注意報	乾燥注意報	雷注意報	雷注意報	雷注意報	雷注意報	大雨注意報	雷注意報	洪水注意報	大雨注意報	雷注意報	洪水注意報	雷注意報	大雨注意報	洪水注意報
北大阪	大阪市		解		解		解				解				解			
	豊中市		解		解		解								解			
	池田市		解		解		解								解			
	吹田市		解		解		解								解			
	高槻市		解		解		解								解			
	茨木市		解		解		解								解			
	箕面市		解		解		解								解			
	摂津市		解		解		解								解			
	島本町		解		解		解								解			
	豊能町		解		解		解								解			
東部大阪	能勢町		解		解		解								解			
	守口市		解		解		解								解			
	枚方市		解		解		解				解				解			
	八尾市		解		解		解				解				解			
	寝屋川市		解		解		解				解				解			
	大東市		解		解		解				解				解			
	柏原市		解		解		解				解				解			
	門真市		解		解		解								解			
	東大阪市		解		解		解				解				解			
	四條畷市		解		解		解				解				解			
南河内	交野市		解		解		解							解				
	富田林市		解		解		解						解	解	解			
	河内長野市		解		解		解						解	解				
	松原市		解		解		解						解					
	羽曳野市		解		解		解						解	解	解			
	藤井寺市		解		解		解						解	解				
	大阪狭山市		解		解		解						解	解				
	太子町		解		解		解						解	解	解			
	河南町		解		解		解						解	解	解			
	千早赤阪村		解		解		解						解	解				
泉州	堺市		解		解		解							解				
	岸和田市		解		解		解							解				
	泉大津市		解		解		解							解				
	貝塚市		解		解		解							解				
	泉佐野市		解		解		解							解				
	和泉市		解		解		解							解				
	高石市		解		解		解							解				
	泉南市		解		解		解							解				
	阪南市		解		解		解							解				
	忠岡町		解		解		解							解				
	熊取町		解		解		解							解				
	田尻町		解		解		解							解				
	岬町		解		解		解							解				

警報・注意報発表状況(2/8)

：発表、：特別警報から警報、：特別警報から注意報、：警報から注意報、：継続、解：解除
 浸：浸水害、土：土砂災害、土浸：土砂災害・浸水害、斜体字：発表、下線：警報から注意報

	発表時刻			
	2018/8/14 14:25	2018/8/14 14:32	2018/8/14 15:35	2018/8/14 16:05
警報・注意報	大雨警報	大雨注意報	洪水警報	洪水注意報
大阪市			浸	
豊中市				
池田市				
吹田市				
高槻市				解
茨木市				
箕面市				
摂津市				
島本町				解
豊能町				解
能勢町				解
守口市		浸		解
枚方市				解
八尾市				解
寝屋川市				解
大東市		浸	浸	解
柏原市				解
門真市		浸		解
東大阪市	浸	浸	浸	解
四條畷市				解
交野市				解
富田林市				解
河内長野市				解
松原市				解
羽曳野市				解
藤井寺市				解
大阪狭山市				解
太子町				解
河南町				解
千早赤阪村				解
堺市				解
岸和田市				解
泉大津市				解
貝塚市				解
泉佐野市				解
和泉市				解
高石市				解
泉南市				解
阪南市				解
忠岡町				解
熊取町				解
田尻町				解
岬町				解

警報・注意報発表状況 (3/8)

：発表、：特別警報から警報、：特別警報から注意報、：警報から注意報、：継続、解：解除
 浸：浸水害、土：土砂災害、土浸：土砂災害・浸水害、斜体字：発表、下線：警報から注意報

発表時刻		2018/8/16 4:57			2018/8/16 8:28			2018/8/16 17:19			2018/8/16 20:15		2018/8/16 22:21	2018/8/19 8:11	2018/8/19 20:22	2018/8/21 12:18	2018/8/21 20:09	2018/8/22 10:19	2018/8/22 19:22	2018/8/23 4:58				
警報・注意報		雷注意報	強風注意報	波浪注意報	大雨注意報	雷注意報	強風注意報	波浪注意報	大雨注意報	雷注意報	強風注意報	波浪注意報	大雨注意報	雷注意報	乾燥注意報	乾燥注意報	雷注意報	雷注意報	乾燥注意報	乾燥注意報	雷注意報	強風注意報	波浪注意報	
北大阪	大阪市									解	解			解		解		解		解				
	豊中市												解	解		解		解		解				
	池田市													解		解		解		解				
	吹田市												解	解		解		解		解				
	高槻市													解		解		解		解				
	茨木市												解	解		解		解		解				
	箕面市													解		解		解		解				
	摂津市														解		解		解		解			
	島本町														解		解		解		解			
	豊能町														解		解		解		解			
東部大阪	能勢町													解		解		解		解				
	守口市													解		解		解		解				
	枚方市													解		解		解		解				
	八尾市													解		解		解		解				
	寝屋川市													解		解		解		解				
	大東市													解		解		解		解				
	柏原市													解		解		解		解				
	門真市													解		解		解		解				
	東大阪市													解		解		解		解				
	四條畷市													解		解		解		解				
南河内	交野市													解		解		解		解				
	富田林市													解		解		解		解				
	河内長野市													解		解		解		解				
	松原市													解		解		解		解				
	羽曳野市													解		解		解		解				
	藤井寺市													解		解		解		解				
	大阪狭山市													解		解		解		解				
	太子町													解		解		解		解				
泉州	河南町													解		解		解		解				
	千早赤阪村													解		解		解		解				
	堺市										解	解		解		解		解		解				
	岸和田市										解	解		解		解		解		解				
	泉大津市										解	解		解		解		解		解				
	貝塚市										解	解		解		解		解		解				
	泉佐野市										解	解		解		解		解		解				
	和泉市										解	解		解		解		解		解				
	高石市										解	解		解		解		解		解				
	泉南市										解	解		解		解		解		解				
	阪南市										解	解		解		解		解		解				
	忠岡町										解	解		解		解		解		解				
熊取町										解	解		解		解		解		解					
田尻町										解	解		解		解		解		解					
岬町										解	解		解		解		解		解					

警報・注意報発表状況(4/8)

：発表、：特別警報から警報、：特別警報から注意報、：警報から注意報、：継続、解：解除
 浸：浸水害、土：土砂災害、土浸：土砂災害・浸水害、斜体字：発表、下線：警報から注意報

発表時刻	2018/8/23 13:43				2018/8/23 15:50				2018/8/23 21:54				2018/8/24 0:31							
	暴風警報	波浪警報	大雨注意報	雷注意報	高潮注意報	大雨警報	暴風警報	波浪警報	高潮警報	大雨注意報	雷注意報	洪水注意報	大雨警報	洪水警報	暴風警報	波浪警報	高潮警報	大雨注意報	雷注意報	洪水注意報
大阪市						浸							浸							
豊中市						土浸							土浸							
池田市						浸							浸							
吹田市						土浸							土浸							
高槻市						土浸							土浸							
茨木市						土浸							土浸							
箕面市						土浸							土浸							
摂津市						浸							浸							
島本町						土浸							土浸							
豊能町						土							土							
能勢町																				
守口市						浸							浸							
枚方市						土浸							土浸							
八尾市						浸							浸							
寝屋川市						浸							浸							
大東市						浸							浸							
柏原市						浸							浸							
門真市						浸							浸							
東大阪市						浸							浸							
四條畷市						浸							浸							
交野市						浸							浸							
富田林市						浸							浸							
河内長野市						浸							浸							
松原市						浸							浸							
羽曳野市						浸							浸							
藤井寺市						浸							浸							
大阪狭山市						浸							浸							
太子町																				
河南町																				
千早赤阪村																				
堺市						浸							浸							
岸和田市						浸							浸							
泉大津市						浸							浸							
貝塚市						浸							浸							
泉佐野市						浸							浸							
和泉市						浸							浸							
高石市						浸							浸							
泉南市						浸							浸							
阪南市																				
忠岡町						浸							浸							
熊取町						浸							浸							
田尻町						浸							浸							
岬町						浸							浸							

警報・注意報発表状況 (5/8)

：発表、：特別警報から警報、：特別警報から注意報、：警報から注意報、：継続、解：解除
 浸：浸水害、土：土砂災害、土浸：土砂災害・浸水害、斜体字：発表、下線：警報から注意報

	発表時刻	2018/8/24 1:22							2018/8/24 1:43							2018/8/24 3:21												
		大雨警報	洪水警報	暴風警報	波浪警報	高潮警報	大雨注意報	雷注意報	洪水注意報	大雨警報	洪水警報	暴風警報	波浪警報	高潮警報	大雨注意報	雷注意報	洪水注意報	大雨警報	洪水警報	暴風警報	波浪警報	高潮警報	大雨注意報	雷注意報	強風注意報	洪水注意報	高潮注意報	
	大阪市	浸							浸																			
北大阪	豊中市	土浸							土浸								土浸											
	池田市	土浸							土浸								土浸											
	吹田市	土浸							土浸								土浸											
	高槻市	土浸							土浸								土浸											
	茨木市	土浸							土浸								土浸											
	箕面市	土浸							土浸								土浸											
	摂津市	浸							浸																			
	島本町	土浸							土浸								土											
	豊能町	土浸							土浸								土浸											
	能勢町	土浸							土浸								土浸											
東部大阪	守口市	浸							浸																			
	枚方市	土浸							土浸																			
	八尾市	浸							浸																			
	寝屋川市	浸							浸							解												
	大東市	浸							浸																			
	柏原市	浸							浸																			
	門真市	浸							浸							解												
	東大阪市	浸							浸																			
	四條畷市	浸							浸																			
	交野市	浸							浸																			
南河内	富田林市	浸							浸																			
	河内長野市	浸							浸																			
	松原市	浸							浸																			
	羽曳野市	浸							浸																			
	藤井寺市	浸							浸																			
	大阪狭山市	浸							浸																			
	太子町																											
	河南町																											
千早赤阪村																												
泉州	堺市	浸							浸																			
	岸和田市	浸							浸																			
	泉大津市	浸							浸																			
	貝塚市	浸							浸																			
	泉佐野市	浸							浸																			
	和泉市	浸							浸																			
	高石市	浸							浸																			
	泉南市	浸							浸																			
	阪南市																											
	阪南市																											
	忠岡町	浸							浸																			
	熊取町	浸							浸																			
田尻町	浸							浸																				
岬町	浸							浸																				

警報・注意報発表状況(6/8)

：発表、：特別警報から警報、：特別警報から注意報、：警報から注意報、：継続、解：解除
 浸：浸水害、土：土砂災害、土浸：土砂災害・浸水害、斜体字：発表、下線：警報から注意報

	発表時刻																										
	2018/8/24 4:43							2018/8/24 5:59							2018/8/24 7:55							2018/8/24 8:26					
警報・注意報	大雨警報	洪水警報	大雨注意報	雷注意報	強風注意報	波浪注意報	洪水注意報	高潮注意報	大雨警報	大雨注意報	雷注意報	強風注意報	波浪注意報	洪水注意報	大雨警報	大雨注意報	雷注意報	強風注意報	波浪注意報	洪水注意報	大雨注意報	雷注意報	強風注意報	波浪注意報			
大阪市								解								解											
豊中市	土	解																							解		
池田市	土								土					解											解		
吹田市		解																							解		
高槻市	土								土					解	土												
茨木市	土								土					解	土												
箕面市	土								土					解	土												
摂津市							解			解																	
島本町							解																	解			
豊能町	土								土					解	土												
能勢町	土								土						土									解			
守口市			解				解																				
枚方市																解											
八尾市			解				解																				
寝屋川市			解																								
大東市			解																								
柏原市			解				解																				
門真市							解																				
東大阪市			解				解																				
四條畷市			解				解																				
交野市			解																								
富田林市			解				解																				
河内長野市			解				解																				
松原市			解				解																				
羽曳野市			解				解																				
藤井寺市			解				解																				
大阪狭山市			解				解																				
太子町			解				解																				
河南町			解				解																				
千早赤阪村			解				解																				
堺市			解				解	解																			
岸和田市			解				解	解																			
泉大津市			解				解	解																			
貝塚市			解				解	解																			
泉佐野市			解				解	解																			
和泉市			解				解	解																			
高石市			解				解	解																			
泉南市			解				解	解																			
阪南市			解				解	解																			
忠岡町			解				解	解																			
熊取町			解				解																				
田尻町			解				解	解																			
岬町			解				解	解																			

警報・注意報発表状況(7/8)

：発表、：特別警報から警報、：特別警報から注意報、：警報から注意報、：継続、解：解除
 浸：浸水害、土：土砂災害、土浸：土砂災害・浸水害、斜体字：発表、下線：警報から注意報

	発表時刻		2018/8/24 10:21				2018/8/24 11:45				2018/8/24 14:38				2018/8/24 23:46				2018/8/25 4:30		2018/8/25 10:12		2018/8/25 15:46					
	警報・注意報		大雨注意報	雷注意報	強風注意報	波浪注意報	大雨注意報	雷注意報	強風注意報	波浪注意報	大雨注意報	雷注意報	強風注意報	波浪注意報	大雨注意報	雷注意報	強風注意報	波浪注意報	大雨注意報	雷注意報	大雨注意報	雷注意報	大雨注意報	雷注意報	大雨注意報	雷注意報		
北大阪	大阪市																										解	
	豊中市			解																								解
	池田市			解																								解
	吹田市			解																								解
	高槻市			解																								解
	茨木市			解																								解
	箕面市			解																								解
	摂津市			解																								解
	島本町			解						解																		解
	豊能町	解		解																								解
	能勢町	解		解																								解
東部大阪	守口市			解																								解
	枚方市			解																								解
	八尾市			解																								解
	寝屋川市			解																								解
	大東市			解																								解
	柏原市			解																								解
	門真市			解																								解
	東大阪市			解																								解
	四條畷市			解																								解
	交野市			解																								解
南河内	富田林市			解																								解
	河内長野市			解																								解
	松原市			解																								解
	羽曳野市			解																								解
	藤井寺市			解																								解
	大阪狭山市			解																								解
	太子町			解																								解
	河南町			解																								解
	千早赤阪村			解																								解
泉州	堺市																	解	解									解
	岸和田市																	解	解									解
	泉大津市																	解	解									解
	貝塚市																	解	解									解
	泉佐野市																	解	解									解
	和泉市																	解										解
	高石市																	解	解									解
	泉南市																	解	解									解
	阪南市																	解	解									解
	忠岡町																	解	解									解
	熊取町																	解										解
	田尻町																	解	解									解
	岬町																	解	解									解

警報・注意報発表状況(8/8)

：発表、：特別警報から警報、：特別警報から注意報、：警報から注意報、：継続、解：解除
 浸：浸水害、土：土砂災害、土浸：土砂災害・浸水害、斜体字：発表、下線：警報から注意報

発表時刻		2018/8/27 9:51	2018/8/27 19:15	2018/8/28 4:14	2018/8/28 22:25	2018/8/29 0:36	2018/8/29 3:44	2018/8/29 9:57	2018/8/29 20:05	2018/8/30 15:56	2018/8/31 16:28
警報・注意報		雷注意報	雷注意報	雷注意報	雷注意報	大雨注意報	雷注意報	雷注意報	雷注意報	雷注意報	大雨注意報
北大阪	大阪市		解					解	解		
	豊中市		解					解	解		
	池田市		解					解	解		
	吹田市		解					解	解		
	高槻市		解					解	解		
	茨木市		解					解	解		
	箕面市		解					解	解		
	摂津市		解					解	解		
	島本町		解					解	解		
	豊能町		解					解	解		
東部大阪	能勢町		解					解	解		
	守口市		解					解	解		
	枚方市		解				解	解	解		
	八尾市		解					解	解		
	寝屋川市		解					解	解		
	大東市		解					解	解		
	柏原市		解					解	解		
	門真市		解					解	解		
	東大阪市		解					解	解		
	四條畷市		解					解	解		
南河内	交野市		解					解	解		
	富田林市		解					解	解		
	河内長野市		解					解	解		
	松原市		解					解	解		
	羽曳野市		解					解	解		
	藤井寺市		解					解	解		
	大阪狭山市		解					解	解		
	太子町		解					解	解		
泉州	河南町		解					解	解		
	千早赤阪村		解					解	解		
	堺市		解					解	解		
	岸和田市		解					解	解		
	泉大津市		解					解	解		
	貝塚市		解					解	解		
	泉佐野市		解					解	解		
	和泉市		解					解	解		
	高石市		解					解	解		
	泉南市		解					解	解		
	阪南市		解					解	解		
	忠岡町		解					解	解		
	熊取町		解					解	解		
田尻町		解					解	解			
岬町		解					解	解			

各種情報発表状況

毎月、大阪府に発表のあった下記の情報を掲載しています。

「記録的短時間大雨情報、土砂災害警戒情報、指定河川洪水予報、竜巻注意情報、高温注意情報、天候情報、異常天候早期警戒情報」

1. 記録的短時間大雨情報

標 題	発 表 時 間	
大阪府記録的短時間大雨情報 第1号	8月24日	2時19分

2. 土砂災害警戒情報

*印は、新たに警戒対象となった市町村を示します。

標 題 及 び 警 戒 対 象 地 域	発 表 時 間	
大阪府土砂災害警戒情報 第1号 池田市* 高槻市* 茨木市* 箕面市* 豊能町* 能勢町*	8月24日	1時40分
大阪府土砂災害警戒情報 第2号 全警戒解除	8月24日	5時25分

3. 竜巻注意情報

標 題	発 表 時 間	
大阪府竜巻注意情報 第1号	8月23日	23時06分
大阪府竜巻注意情報 第2号	8月24日	0時11分
大阪府竜巻注意情報 第3号	8月24日	1時12分
大阪府竜巻注意情報 第4号	8月24日	2時14分
大阪府竜巻注意情報 第5号	8月24日	3時11分
大阪府竜巻注意情報 第1号	8月31日	17時05分
大阪府竜巻注意情報 第2号	8月31日	18時05分
大阪府竜巻注意情報 第3号	8月31日	19時04分

4 . 高温注意情報

標 題	発 表 時 間	
	日 付	時 刻
大阪府高温注意情報 第 1 号	8月1日	4時40分
大阪府高温注意情報 第 1 号	8月2日	4時38分
大阪府高温注意情報 第 1 号	8月3日	4時37分
大阪府高温注意情報 第 1 号	8月4日	4時37分
大阪府高温注意情報 第 1 号	8月5日	4時42分
大阪府高温注意情報 第 1 号	8月6日	4時45分
大阪府高温注意情報 第 1 号	8月7日	4時38分
大阪府高温注意情報 第 1 号	8月10日	4時46分
大阪府高温注意情報 第 1 号	8月11日	10時41分
大阪府高温注意情報 第 1 号	8月12日	10時42分
大阪府高温注意情報 第 1 号	8月13日	4時37分
大阪府高温注意情報 第 1 号	8月14日	4時41分
大阪府高温注意情報 第 1 号	8月20日	14時00分
大阪府高温注意情報 第 1 号	8月21日	4時43分
大阪府高温注意情報 第 1 号	8月22日	4時52分
大阪府高温注意情報 第 1 号	8月23日	4時36分
大阪府高温注意情報 第 1 号	8月24日	10時43分
大阪府高温注意情報 第 1 号	8月25日	4時42分
大阪府高温注意情報 第 1 号	8月26日	4時36分
大阪府高温注意情報 第 1 号	8月27日	4時40分
大阪府高温注意情報 第 1 号	8月29日	4時46分
大阪府高温注意情報 第 1 号	8月30日	4時42分
大阪府高温注意情報 第 1 号	8月31日	10時37分

5 . 天候情報

標 題	発 表 時 間	
	日 付	時 刻
長期間の高温に関する大阪府気象情報 第 2 号	8月7日	15時10分

6 . 異常天候早期警戒情報

標 題	発 表 時 間	
	日 付	時 刻
高温に関する異常天候早期警戒情報（近畿地方）	8月2日	14時30分
高温に関する異常天候早期警戒情報（近畿地方）	8月6日	14時30分
高温に関する異常天候早期警戒情報（近畿地方）	8月9日	14時30分
気温に関する異常天候早期警戒情報（近畿地方）	8月13日	14時30分
高温に関する異常天候早期警戒情報（近畿地方）	8月16日	14時30分
気温に関する異常天候早期警戒情報（近畿地方）	8月20日	14時30分

情報のご案内

「大阪府の気象」に記載されていない詳細なデータや最新のデータについては気象庁ホームページ <https://www.jma.go.jp/jma/index.html> をご覧ください。

- ・ 府県の気象及び近畿地方の天候等

<https://www.jma-net.go.jp/osaka/kikou/chihou/chihou.html>

- ・ 過去の気象データ検索

<https://www.data.jma.go.jp/obd/stats/etrn/index.php>

- ・ 過去の気象データ検索（大阪府）

https://www.data.jma.go.jp/obd/stats/etrn/select/prefecture.php?prec_no=62&block_no=&year=&month=&day=&view=

「地点」、「年月日」、「データの種類」を選択することによって気温、降水量などの観測データを検索します。天気概況、平年値、極値・順位値も検索できます。

- ・ 過去の気象データ・ダウンロード

<https://www.data.jma.go.jp/gmd/risk/obsdl/index.php>

お問い合わせ先

大阪管区气象台 気象防災部 防災調査課
電話：06-6949-6308