

大阪府の気象

平成30年(2018年) 10月

目次

気象概況	1
大阪の気温・降水量・日照時間	1
気象分布図	2
気象経過図	3
警報・注意報発表状況	5
各種情報発表状況	7
トピックス	7
・10月の少雨について	

警報・注意報、各種情報発表状況以外は速報値です。

大阪管区気象台

気象概況

上旬には台風第 24 号や第 25 号の影響で雨の降った日もありましたが、高気圧に覆われて晴れの日が多くなりました。

平均気温は高く、降水量はかなり少なく、日照時間はかなり多くなりました。

《上旬》高気圧に覆われて晴れる日が多くなりました。1 日は台風第 24 号の影響で、期間の中頃には前線や湿った空気や台風第 25 号の影響で、期間の終わりは気圧の谷や湿った空気の影響で雨が降りました。

平均気温はかなり高く、降水量は少なく、日照時間は多くなりました。

《中旬》期間の前半は気圧の谷や湿った空気の影響で曇りや雨の日が多く、期間の後半は高気圧に覆われて晴れの日が多くなりました。

平均気温は平年並、降水量はかなり少なく、日照時間は平年並となりました。

《下旬》前線の影響で雨の降った日もありましたが、高気圧に覆われて晴れの日が多くなりました。

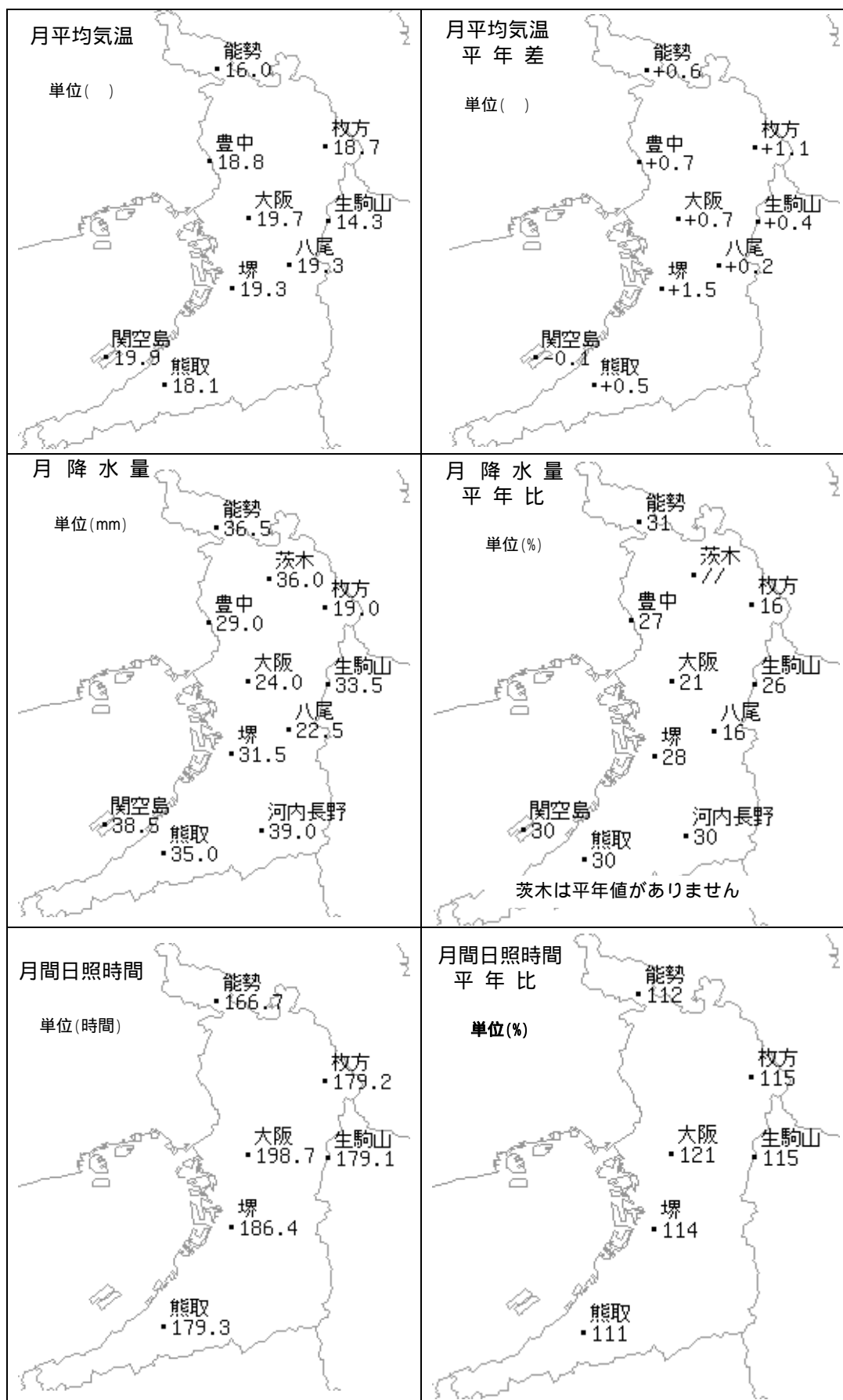
平均気温は平年並、降水量は少なく、日照時間はかなり多くなりました。

大阪の気温・降水量・日照時間

	平均気温()			降水量(mm)			日照時間(h)		
	本年	平年	平年差 階級	本年	平年	平年比 階級	本年	平年	平年比 階級
上旬	22.8	20.9	+1.9 かなり高い	11.0	47.3	23% 少ない	62.9	48.4	130% 多い
中旬	19.0	19.3	-0.3 平年並	0.5	38.7	1% かなり少ない	57.6	55.1	105% 平年並
下旬	17.5	17.0	+0.5 平年並	12.5	26.3	48% 少ない	78.2	60.4	129% かなり多い
月	19.7	19.0	+0.7 高い	24.0	112.3	21% かなり少ない	198.7	163.9	121% かなり多い

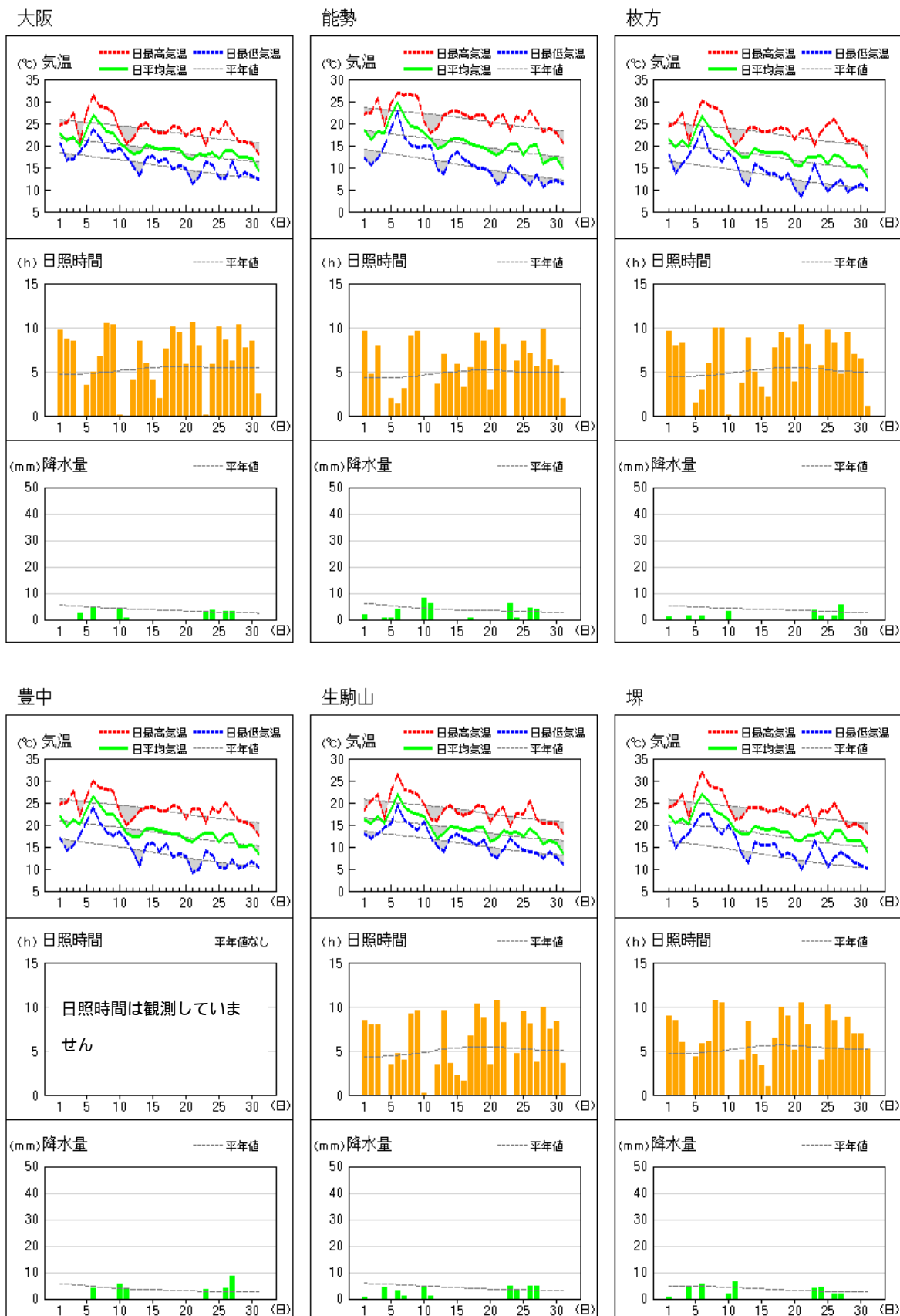
(注)「低い(少ない)」「平年並」「高い(多い)」の階級は、1981～2010 年における 30 年間の観測値をもとに、これらが等しい割合で各階級に振り分けられる(各階級が 10 個ずつになる)ように決めています。また、値が 1981～2010 年の下位または上位 10%に相当する場合には、「かなり低い(少ない)」「かなり高い(多い)」と表現します。

気象分布図



気象経過図 (1/2)

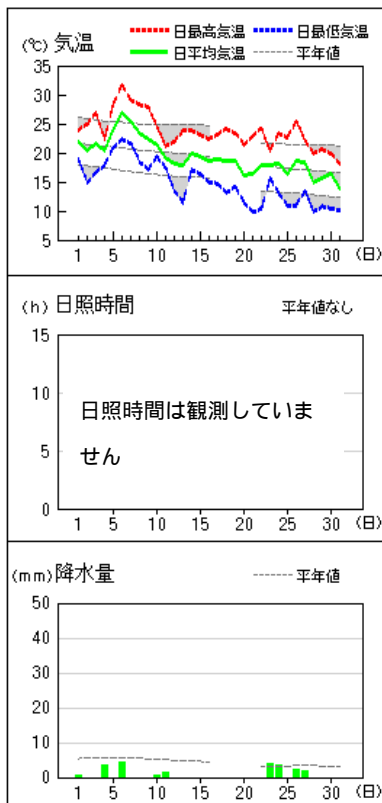
2018 年 10 月 1 日 ~ 10 月 31 日



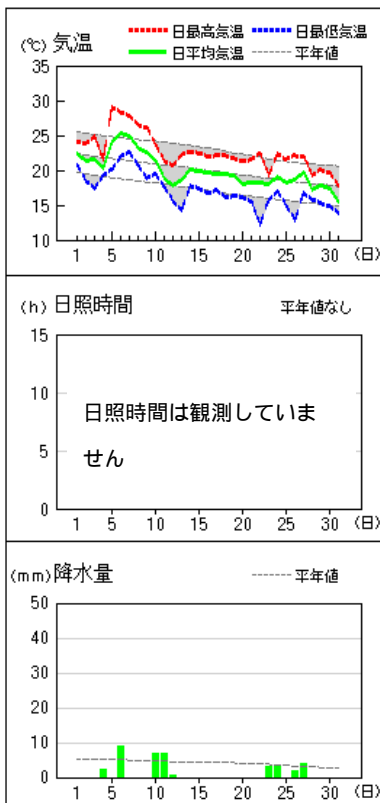
気象経過図 (2/2)

2018 年 10 月 1 日 ~ 10 月 31 日

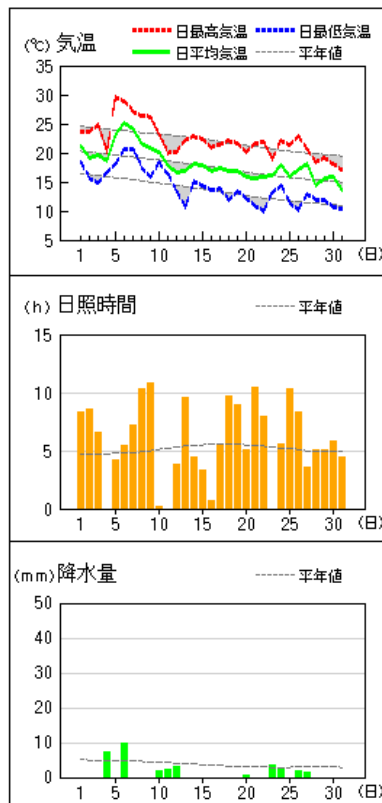
八尾



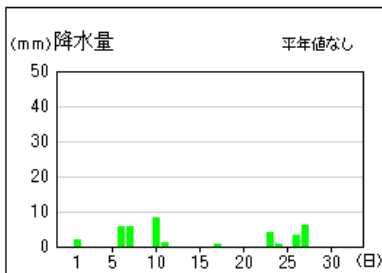
関空島



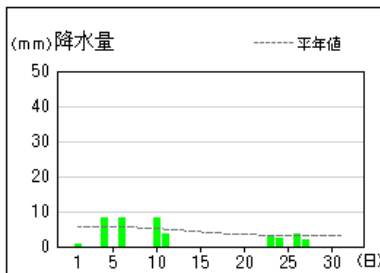
熊取



茨木



河内長野



警報・注意報発表状況 (1/2)

：発表、：特別警報から警報、：特別警報から注意報、：警報から注意報、：継続、解：解除
 浸：浸水害、土：土砂災害、土浸：土砂災害・浸水害、斜体字：発表、下線：特別警報から警報

発表時刻		2018/10/1 0:56				2018/10/1 5:25				2018/10/1 8:18			2018/10/1 9:41		2018/10/1 15:55		2018/10/5 21:23		2018/10/6 4:09	
警報・注意報		大雨警報	大雨注意報	強風注意報	波浪注意報	洪水注意報	大雨警報	大雨注意報	強風注意報	波浪注意報	大雨注意報	強風注意報	波浪注意報	強風注意報	波浪注意報	強風注意報	波浪注意報	強風注意報	波浪注意報	
北大阪	大阪市					解		解								解	解			
	豊中市	土					解									解				
	池田市							解								解				
	吹田市							解								解				
	高槻市	土					解									解				
	茨木市	土									解					解				
	箕面市	土									解					解				
	摂津市								解							解				
	島本町								解							解				
	豊能町								解							解				
東部大阪	能勢町					解		解							解					
	守口市		解													解				
	枚方市	土					解								解					
	八尾市							解								解				
	寝屋川市							解								解				
	大東市							解								解				
	柏原市							解								解				
	門真市		解													解				
	東大阪市		解													解				
	四條畷市							解								解				
南河内	交野市							解								解				
	富田林市							解								解				
	河内長野市	土					解									解				
	松原市		解													解				
	羽曳野市							解								解				
	藤井寺市		解													解				
	大阪狭山市							解								解				
	太子町							解								解				
	河南町							解								解				
	千早赤阪村							解								解				
泉州	堺市							解								解	解			
	岸和田市							解								解	解			
	泉大津市							解								解	解			
	貝塚市							解								解	解			
	泉佐野市							解								解	解			
	和泉市							解								解				
	高石市		解													解	解			
	泉南市							解								解	解			
	阪南市							解								解	解			
	忠岡町							解								解	解			
熊取町					解		解								解					
田尻町							解								解	解				
岬町							解								解	解				

警報・注意報発表状況(2/2)

：発表、：特別警報から警報、：特別警報から注意報、：警報から注意報、：継続、解：解除
 浸：浸水害、土：土砂災害、土浸：土砂災害・浸水害、斜体字：発表、下線：特別警報から警報

	発表時刻		2018/10/7 3:55		2018/10/10 6:23		2018/10/10 21:07		2018/10/22 7:24		2018/10/22 20:44		2018/10/23 16:13		2018/10/24 4:25		2018/10/26 15:51		2018/10/27 6:45		2018/10/27 11:03		2018/10/28 12:15		2018/10/29 8:13		2018/10/31 7:09		
	警報・注意報		強風注意報	波浪注意報	雷注意報	雷注意報	乾燥注意報	乾燥注意報	雷注意報	雷注意報	雷注意報	雷注意報	雷注意報	雷注意報	雷注意報	雷注意報	雷注意報	雷注意報	雷注意報	雷注意報	雷注意報	雷注意報	雷注意報	雷注意報	雷注意報	雷注意報	雷注意報	雷注意報	雷注意報
北大阪	大阪市	解	解		解		解		解		解		解		解		解		解		解		解		解		解		解
	豊中市	解			解		解		解		解		解		解		解		解		解		解		解		解		解
	池田市	解			解		解		解		解		解		解		解		解		解		解		解		解		解
	吹田市	解			解		解		解		解		解		解		解		解		解		解		解		解		解
	高槻市	解			解		解		解		解		解		解		解		解		解		解		解		解		解
	茨木市	解			解		解		解		解		解		解		解		解		解		解		解		解		解
	箕面市	解			解		解		解		解		解		解		解		解		解		解		解		解		解
	摂津市	解			解		解		解		解		解		解		解		解		解		解		解		解		解
	島本町	解			解		解		解		解		解		解		解		解		解		解		解		解		解
	豊能町	解			解		解		解		解		解		解		解		解		解		解		解		解		解
東部大阪	能勢町	解			解		解		解		解		解		解		解		解		解		解		解		解		解
	守口市	解			解		解		解		解		解		解		解		解		解		解		解		解		解
	枚方市	解			解		解		解		解		解		解		解		解		解		解		解		解		解
	八尾市	解			解		解		解		解		解		解		解		解		解		解		解		解		解
	寝屋川市	解			解		解		解		解		解		解		解		解		解		解		解		解		解
	大東市	解			解		解		解		解		解		解		解		解		解		解		解		解		解
	柏原市	解			解		解		解		解		解		解		解		解		解		解		解		解		解
	門真市	解			解		解		解		解		解		解		解		解		解		解		解		解		解
	東大阪市	解			解		解		解		解		解		解		解		解		解		解		解		解		解
	四條畷市	解			解		解		解		解		解		解		解		解		解		解		解		解		解
南河内	交野市	解			解		解		解		解		解		解		解		解		解		解		解		解		解
	富田林市	解			解		解		解		解		解		解		解		解		解		解		解		解		解
	河内長野市	解			解		解		解		解		解		解		解		解		解		解		解		解		解
	松原市	解			解		解		解		解		解		解		解		解		解		解		解		解		解
	羽曳野市	解			解		解		解		解		解		解		解		解		解		解		解		解		解
	藤井寺市	解			解		解		解		解		解		解		解		解		解		解		解		解		解
	大阪狭山市	解			解		解		解		解		解		解		解		解		解		解		解		解		解
	太子町	解			解		解		解		解		解		解		解		解		解		解		解		解		解
	河南町	解			解		解		解		解		解		解		解		解		解		解		解		解		解
	千早赤阪村	解			解		解		解		解		解		解		解		解		解		解		解		解		解
泉州	堺市	解	解		解		解		解		解		解		解		解		解		解		解		解		解		解
	岸和田市	解	解		解		解		解		解		解		解		解		解		解		解		解		解		解
	泉大津市	解	解		解		解		解		解		解		解		解		解		解		解		解		解		解
	貝塚市	解	解		解		解		解		解		解		解		解		解		解		解		解		解		解
	泉佐野市	解	解		解		解		解		解		解		解		解		解		解		解		解		解		解
	和泉市	解			解		解		解		解		解		解		解		解		解		解		解		解		解
	高石市	解	解		解		解		解		解		解		解		解		解		解		解		解		解		解
	泉南市	解	解		解		解		解		解		解		解		解		解		解		解		解		解		解
	阪南市	解	解		解		解		解		解		解		解		解		解		解		解		解		解		解
	忠岡町	解	解		解		解		解		解		解		解		解		解		解		解		解		解		解
	熊取町	解			解		解		解		解		解		解		解		解		解		解		解		解		解
	田尻町	解	解		解		解		解		解		解		解		解		解		解		解		解		解		解
	岬町	解	解		解		解		解		解		解		解		解		解		解		解		解		解		解

各種情報発表状況

毎月、大阪府に発表のあった下記の情報を掲載しています。

「記録的短時間大雨情報、土砂災害警戒情報、指定河川洪水予報、竜巻注意情報、高温注意情報、天候情報、異常天候早期警戒情報」

1. 異常天候早期警戒情報

標題	発表時間	
高温に関する異常天候早期警戒情報（近畿地方）	10月1日	14時30分
気温に関する異常天候早期警戒情報（近畿地方）	10月4日	14時30分
高温に関する異常天候早期警戒情報（近畿地方）	10月29日	14時30分

トピックス

10月の少雨について

大阪（大阪市）の今年10月の月降水量は、24.0ミリでした。これは、1883（明治16）年の統計開始以来10月の月降水量としては少ない方から2位の記録です。なお、1位の記録は1891（明治24）年10月の7.7ミリです。

情報のご案内

「大阪府の気象」に記載されていない詳細なデータや最新のデータについては気象庁ホームページ <https://www.jma.go.jp/jma/index.html> をご覧ください。

- ・ 府県の気象及び近畿地方の天候等

<https://www.jma-net.go.jp/osaka/kikou/chihou/chihou.html>

- ・ 過去の気象データ検索

<https://www.data.jma.go.jp/obd/stats/etrn/index.php>

- ・ 過去の気象データ検索（大阪府）

https://www.data.jma.go.jp/obd/stats/etrn/select/prefecture.php?prec_no=62&block_no=&year=&month=&day=&view=

「地点」、「年月日」、「データの種類」を選択することによって気温、降水量などの観測データを検索します。天気概況、平年値、極値・順位値も検索できます。

- ・ 過去の気象データ・ダウンロード

<https://www.data.jma.go.jp/gmd/risk/obsdl/index.php>

お問い合わせ先

大阪管区气象台 気象防災部 防災調査課
電話：06-6949-6308