

大阪府の気象

2019年（平成31年） 2月

目次

気象概況	1
大阪の気温・降水量・日照時間	1
気象分布図	2
気象経過図	3
警報・注意報発表状況	5
各種情報発表状況	7

※警報・注意報、各種情報発表状況以外は速報値です。

大阪管区気象台

気象概況

中旬までは低気圧や前線の影響で曇りや雨の日が多くなりました。下旬は高気圧に覆われて晴れる日が多くなりました。28日は、前線を伴った低気圧の影響で雨が降りました。

平均気温は高く、降水量は平年並、日照時間は少なくなりました。

《上旬》 低気圧や前線の影響で曇りや雨の日が多くなりました。
平均気温はかなり高く、降水量は平年並、日照時間は少なくなりました。

《中旬》 前線や低気圧の影響もあり、全般に晴れの日は少なくなりました。
平均気温は平年並、降水量と日照時間は少なくなりました。

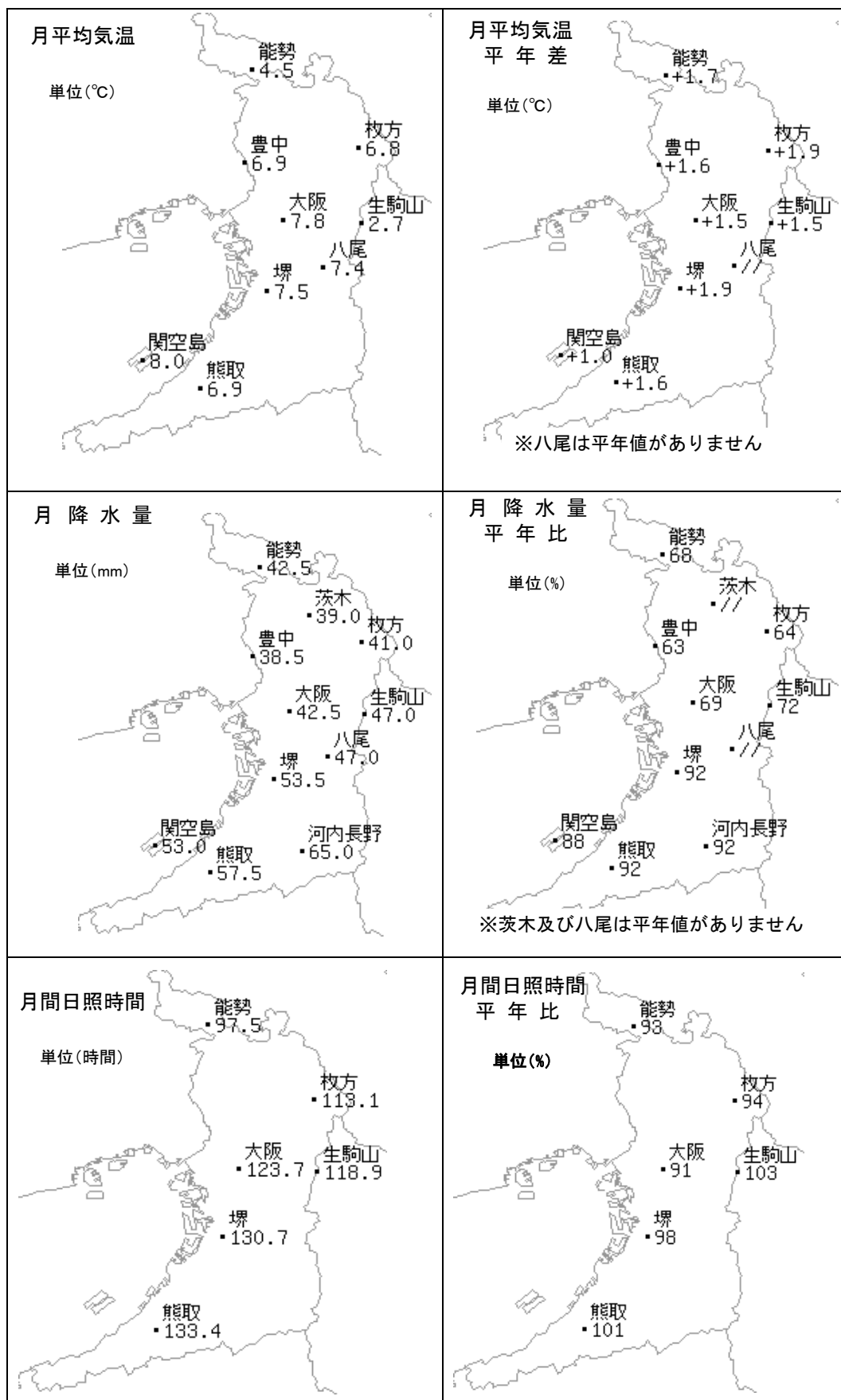
《下旬》 高気圧に覆われ、晴れる日が多くなりました。28日は、前線を伴った低気圧の影響で雨が降りました。
平均気温は高く、降水量は平年並、日照時間は多くなりました。

大阪の気温・降水量・日照時間

	平均気温(°C)			降水量(mm)			日照時間(h)		
	本年	平年	平年差 階級	本年	平年	平年比 階級	本年	平年	平年比 階級
上旬	7.3	5.7	+1.6 かなり高い	14.0	14.1	99% 平年並	43.2	47.7	91% 少ない
中旬	7.0	6.5	+0.5 平年並	12.0	23.5	51% 少ない	36.4	46.7	78% 少ない
下旬	9.3	7.0	+2.3 高い	16.5	24.1	68% 平年並	44.1	41.1	107% 多い
月	7.8	6.3	+1.5 高い	42.5	61.7	69% 平年並	123.7	135.4	91% 少ない

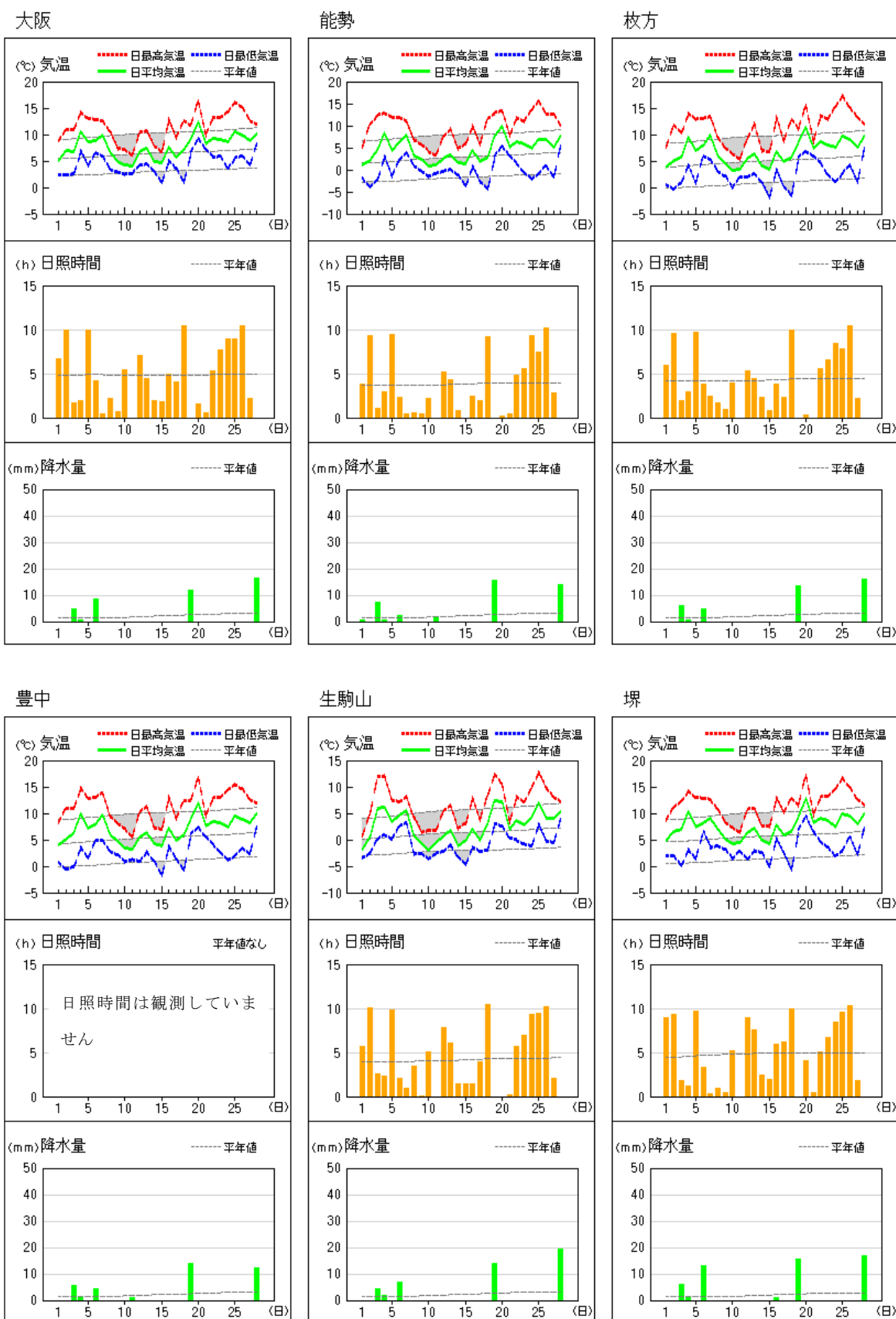
(注)「低い(少ない)」「平年並」「高い(多い)」の階級は、1981～2010年における30年間の観測値をもとに、これらが等しい割合で各階級に振り分けられる(各階級が10個ずつになる)ように決めています。また、値が1981～2010年の下位または上位10%に相当する場合には、「かなり低い(少ない)」「かなり高い(多い)」と表現します。

気象分布図



気象経過図 (1/2)

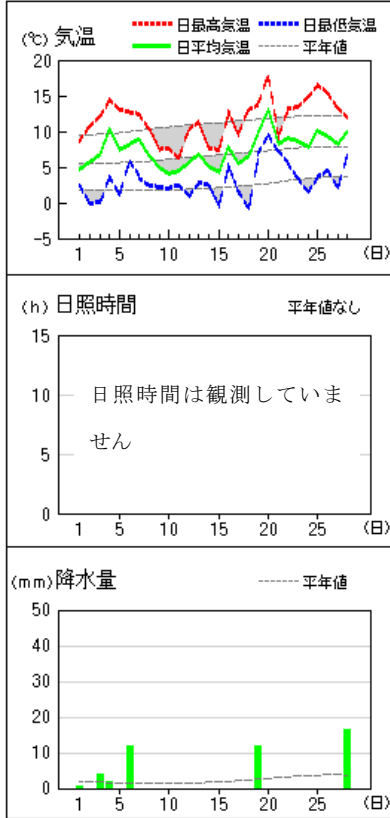
2019年2月1日~2月28日



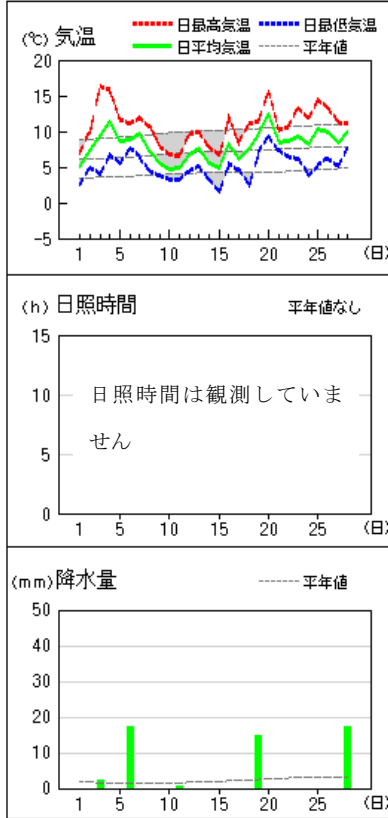
気象経過図 (2/2)

2019年2月1日～2月28日

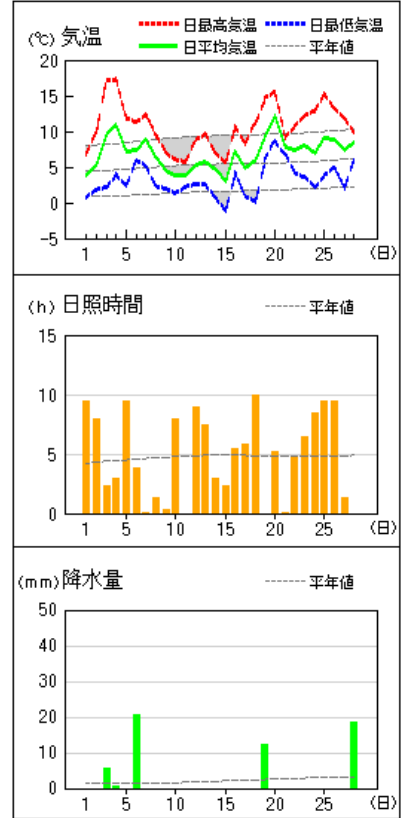
八尾



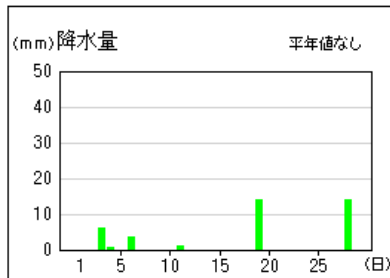
関空島



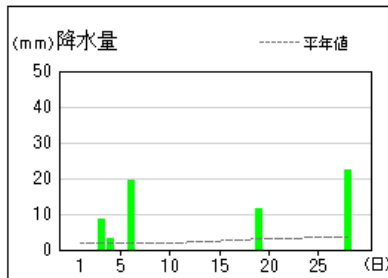
熊取



茨木



河内長野



警報・注意報発表状況 (1/2)

●:発表、◇:特別警報から警報、▽:特別警報から注意報、▼:警報から注意報、○:継続、解:解除
 浸:浸水害、土:土砂災害、土浸:土砂災害・浸水害、斜体字:発表、下線:特別警報から警報

	発表時刻	警報・注意報																	
		2019/2/1 7:39	2019/2/2 20:22	2019/2/3 3:55		2019/2/3 16:16			2019/2/4 4:25			2019/2/7 3:47	2019/2/7 9:36	2019/2/11 8:36	2019/2/11 12:41	2019/2/14 7:30	2019/2/14 20:22	2019/2/15 7:11	2019/2/15 17:42
		乾燥注意報	乾燥注意報	強風注意報	波浪注意報	雷注意報	強風注意報	波浪注意報	雷注意報	強風注意報	波浪注意報	濃霧注意報	濃霧注意報	大雪注意報	大雪注意報	乾燥注意報	乾燥注意報	乾燥注意報	乾燥注意報
大阪市		●	解	●	●	●	○	○	解	解	解	●	解	●	解	●	解	●	解
豊中市		●	解	●	●	●	○	○	解	解	解	●	解	●	解	●	解	●	解
池田市		●	解	●	●	●	○	○	解	解	解	●	解	●	解	●	解	●	解
吹田市		●	解	●	●	●	○	○	解	解	解	●	解	●	解	●	解	●	解
高槻市		●	解	●	●	●	○	○	解	解	解	●	解	●	解	●	解	●	解
茨木市		●	解	●	●	●	○	○	解	解	解	●	解	●	解	●	解	●	解
箕面市		●	解	●	●	●	○	○	解	解	解	●	解	●	解	●	解	●	解
摂津市		●	解	●	●	●	○	○	解	解	解	●	解	●	解	●	解	●	解
島本町		●	解	●	●	●	○	○	解	解	解	●	解	●	解	●	解	●	解
豊能町		●	解	●	●	●	○	○	解	解	解	●	解	●	解	●	解	●	解
能勢町		●	解	●	●	●	○	○	解	解	解	●	解	●	解	●	解	●	解
守口市		●	解	●	●	●	○	○	解	解	解	●	解	●	解	●	解	●	解
枚方市		●	解	●	●	●	○	○	解	解	解	●	解	●	解	●	解	●	解
八尾市		●	解	●	●	●	○	○	解	解	解	●	解	●	解	●	解	●	解
寝屋川市		●	解	●	●	●	○	○	解	解	解	●	解	●	解	●	解	●	解
大東市		●	解	●	●	●	○	○	解	解	解	●	解	●	解	●	解	●	解
柏原市		●	解	●	●	●	○	○	解	解	解	●	解	●	解	●	解	●	解
門真市		●	解	●	●	●	○	○	解	解	解	●	解	●	解	●	解	●	解
東大阪市		●	解	●	●	●	○	○	解	解	解	●	解	●	解	●	解	●	解
四條畷市		●	解	●	●	●	○	○	解	解	解	●	解	●	解	●	解	●	解
交野市		●	解	●	●	●	○	○	解	解	解	●	解	●	解	●	解	●	解
富田林市		●	解	●	●	●	○	○	解	解	解	●	解	●	解	●	解	●	解
河内長野市		●	解	●	●	●	○	○	解	解	解	●	解	●	解	●	解	●	解
松原市		●	解	●	●	●	○	○	解	解	解	●	解	●	解	●	解	●	解
羽曳野市		●	解	●	●	●	○	○	解	解	解	●	解	●	解	●	解	●	解
藤井寺市		●	解	●	●	●	○	○	解	解	解	●	解	●	解	●	解	●	解
大阪狭山市		●	解	●	●	●	○	○	解	解	解	●	解	●	解	●	解	●	解
太子町		●	解	●	●	●	○	○	解	解	解	●	解	●	解	●	解	●	解
河南町		●	解	●	●	●	○	○	解	解	解	●	解	●	解	●	解	●	解
千早赤阪村		●	解	●	●	●	○	○	解	解	解	●	解	●	解	●	解	●	解
堺市		●	解	●	●	●	○	○	解	解	解	●	解	●	解	●	解	●	解
岸和田市		●	解	●	●	●	○	○	解	解	解	●	解	●	解	●	解	●	解
泉大津市		●	解	●	●	●	○	○	解	解	解	●	解	●	解	●	解	●	解
貝塚市		●	解	●	●	●	○	○	解	解	解	●	解	●	解	●	解	●	解
泉佐野市		●	解	●	●	●	○	○	解	解	解	●	解	●	解	●	解	●	解
和泉市		●	解	●	●	●	○	○	解	解	解	●	解	●	解	●	解	●	解
高石市		●	解	●	●	●	○	○	解	解	解	●	解	●	解	●	解	●	解
泉南市		●	解	●	●	●	○	○	解	解	解	●	解	●	解	●	解	●	解
阪南市		●	解	●	●	●	○	○	解	解	解	●	解	●	解	●	解	●	解
忠岡町		●	解	●	●	●	○	○	解	解	解	●	解	●	解	●	解	●	解
熊取町		●	解	●	●	●	○	○	解	解	解	●	解	●	解	●	解	●	解
田尻町		●	解	●	●	●	○	○	解	解	解	●	解	●	解	●	解	●	解
岬町		●	解	●	●	●	○	○	解	解	解	●	解	●	解	●	解	●	解

警報・注意報発表状況 (2/2)

●:発表、◇:特別警報から警報、▽:特別警報から注意報、▼:警報から注意報、○:継続、解:解除
 浸:浸水害、土:土砂災害、土浸:土砂災害・浸水害、斜体字:発表、下線:特別警報から警報

	発表時刻	2019/2/18 7:29		2019/2/18 19:12		2019/2/19 4:22		2019/2/19 10:08			2019/2/19 16:16			2019/2/23 4:06			2019/2/23 16:23			2019/2/24 7:39	2019/2/25 7:06	2019/2/27 21:14
		警報・注意報	乾燥注意報	乾燥注意報	強風注意報	波浪注意報	雷注意報	強風注意報	波浪注意報	雷注意報	強風注意報	波浪注意報	強風注意報	波浪注意報	乾燥注意報	強風注意報	波浪注意報	乾燥注意報	乾燥注意報	乾燥注意報	乾燥注意報	
大阪府	大阪市	●	解	●	●	●	○	○	解	解	解	●	●	●	解	解	○	○	○	○	解	
北大阪	豊中市	●	解			●	●		解	解		●	●	●	解		○	○	○	○	解	
	池田市	●	解			●	●		解	解		●	●	●	解		○	○	○	○	解	
	吹田市	●	解			●	●		解	解		●	●	●	解		○	○	○	○	解	
	高槻市	●	解			●	●		解	解		●	●	●	解		○	○	○	○	解	
	茨木市	●	解			●	●		解	解		●	●	●	解		○	○	○	○	解	
	箕面市	●	解			●	●		解	解		●	●	●	解		○	○	○	○	解	
	摂津市	●	解			●	●		解	解		●	●	●	解		○	○	○	○	解	
	島本町	●	解			●	●		解	解		●	●	●	解		○	○	○	○	解	
	豊能町	●	解			●	●		解	解		●	●	●	解		○	○	○	○	解	
	能勢町	●	解			●	●		解	解		●	●	●	解		○	○	○	○	解	
東部大阪	守口市	●	解			●	●		解	解		●	●	●	解		○	○	○	○	解	
	枚方市	●	解			●	●		解	解		●	●	●	解		○	○	○	○	解	
	八尾市	●	解			●	●		解	解		●	●	●	解		○	○	○	○	解	
	寝屋川市	●	解			●	●		解	解		●	●	●	解		○	○	○	○	解	
	大東市	●	解			●	●		解	解		●	●	●	解		○	○	○	○	解	
	柏原市	●	解			●	●		解	解		●	●	●	解		○	○	○	○	解	
	門真市	●	解			●	●		解	解		●	●	●	解		○	○	○	○	解	
	東大阪市	●	解			●	●		解	解		●	●	●	解		○	○	○	○	解	
	四條畷市	●	解			●	●		解	解		●	●	●	解		○	○	○	○	解	
	交野市	●	解			●	●		解	解		●	●	●	解		○	○	○	○	解	
南河内	富田林市	●	解			●	●		解	解		●	●	●	解		○	○	○	○	解	
	河内長野市	●	解			●	●		解	解		●	●	●	解		○	○	○	○	解	
	松原市	●	解			●	●		解	解		●	●	●	解		○	○	○	○	解	
	羽曳野市	●	解			●	●		解	解		●	●	●	解		○	○	○	○	解	
	藤井寺市	●	解			●	●		解	解		●	●	●	解		○	○	○	○	解	
	大阪狭山市	●	解			●	●		解	解		●	●	●	解		○	○	○	○	解	
	太子町	●	解			●	●		解	解		●	●	●	解		○	○	○	○	解	
	河南町	●	解			●	●		解	解		●	●	●	解		○	○	○	○	解	
	千早赤阪村	●	解			●	●		解	解		●	●	●	解		○	○	○	○	解	
	泉州	堺市	●	解	●	●	●	○	○	解	解	解	●	●	●	解	解	○	○	○	○	解
岸和田市		●	解	●	●	●	○	○	解	解	解	●	●	●	解	解	○	○	○	○	解	
泉大津市		●	解	●	●	●	○	○	解	解	解	●	●	●	解	解	○	○	○	○	解	
貝塚市		●	解	●	●	●	○	○	解	解	解	●	●	●	解	解	○	○	○	○	解	
泉佐野市		●	解	●	●	●	○	○	解	解	解	●	●	●	解	解	○	○	○	○	解	
和泉市		●	解	●		●	○		解	解		●	●	●	解		○	○	○	○	解	
高石市		●	解	●	●	●	○	○	解	解	解	●	●	●	解	解	○	○	○	○	解	
泉南市		●	解	●	●	●	○	○	解	解	解	●	●	●	解	解	○	○	○	○	解	
阪南市		●	解	●	●	●	○	○	解	解	解	●	●	●	解	解	○	○	○	○	解	
忠岡町		●	解	●	●	●	○	○	解	解	解	●	●	●	解	解	○	○	○	○	解	
熊取町		●	解	●		●	○		解	解		●	●	●	解		○	○	○	○	解	
田尻町		●	解	●	●	●	○	○	解	解	解	●	●	●	解	解	○	○	○	○	解	
岬町	●	解	●	●	●	○	○	解	解	解	●	●	●	解	解	○	○	○	○	解		

各種情報発表状況

毎月、大阪府に発表のあった下記の情報を掲載しています。

「記録的短時間大雨情報、土砂災害警戒情報、指定河川洪水予報、竜巻注意情報、高温注意情報、天候情報、異常天候早期警戒情報」

1. 異常天候早期警戒情報

標題	発表時間	
高温に関する異常天候早期警戒情報(近畿地方)	2月12日	14時30分
高温に関する異常天候早期警戒情報(近畿地方)	2月14日	14時30分
高温に関する異常天候早期警戒情報(近畿地方)	2月18日	14時30分
高温に関する異常天候早期警戒情報(近畿地方)	2月21日	14時30分
高温に関する異常天候早期警戒情報(近畿地方)	2月25日	14時30分
高温に関する異常天候早期警戒情報(近畿地方)	2月28日	14時30分

情報のご案内

「大阪府の気象」に記載されていない詳細なデータや最新のデータについては気象庁ホームページ <https://www.jma.go.jp/jma/index.html> をご覧ください。

- ・過去の気象データ検索

<https://www.data.jma.go.jp/obd/stats/etrn/index.php>

- ・過去の気象データ検索（大阪府）

https://www.data.jma.go.jp/obd/stats/etrn/select/prefecture.php?prec_no=62&block_no=&year=&month=&day=&view

※「地点」、「年月日」、「データの種類」を選択することによって気温、降水量などの観測データが検索できます。

「日ごとの値」を選択すると、天気概況（昼（06：00～18：00）及び夜（18：00～翌日06：00））も表示されます。

「地点」を選択し、「データの種類」で「地点ごとの観測史上1～10位の値」を選択するとその地点の最新の極値や順位値が検索できます。

また、平年値も検索できます。

- ・過去の気象データ・ダウンロード

<https://www.data.jma.go.jp/gmd/risk/obsdl/index.php>

- ・府県の気象及び近畿地方の天候等

<https://www.jma-net.go.jp/osaka/kikou/chihou/chihou.html>

- ・生物季節観測（大阪府）

<https://www.jma-net.go.jp/osaka/kansoku/seibutsukisetsu.html>

お問い合わせ先

大阪管区気象台 気象防災部 防災調査課
電話：06-6949-6308