

# 大阪府の気象

2020年（令和2年）8月

## 目次

気象概況	1
大阪の気温・降水量・日照時間	1
気象分布図	2
気象経過図	3
警報・注意報発表状況	5
各種情報発表状況	16

※警報・注意報、各種情報発表状況以外は速報値です。

大阪管区気象台

## 気象概況

高気圧に覆われて晴れの日が多くなりました。下旬は、湿った空気の影響により大気の状態が不安定となり大雨となった所がありました。

平均気温はかなり高く、降水量は多く、日照時間はかなり多くなりました。

8月の月平均気温は1883(明治16)年の観測開始以来高い方から、8月として1位の記録となりました。

《上旬》 高気圧に覆われて晴れの日が多くなりましたが、気圧の谷や湿った空気の影響で曇りの日もありました。

平均気温は平年並、降水量はかなり少なく、日照時間は平年並となりました。

《中旬》 高気圧に覆われておおむね晴れました。

平均気温はかなり高く、降水量はかなり少なく、日照時間はかなり多くなりました。

《下旬》 高気圧に覆われておおむね晴れましたが、湿った空気の影響により大気の状態が不安定となり、22日、27日と29日は大雨となった所がありました。

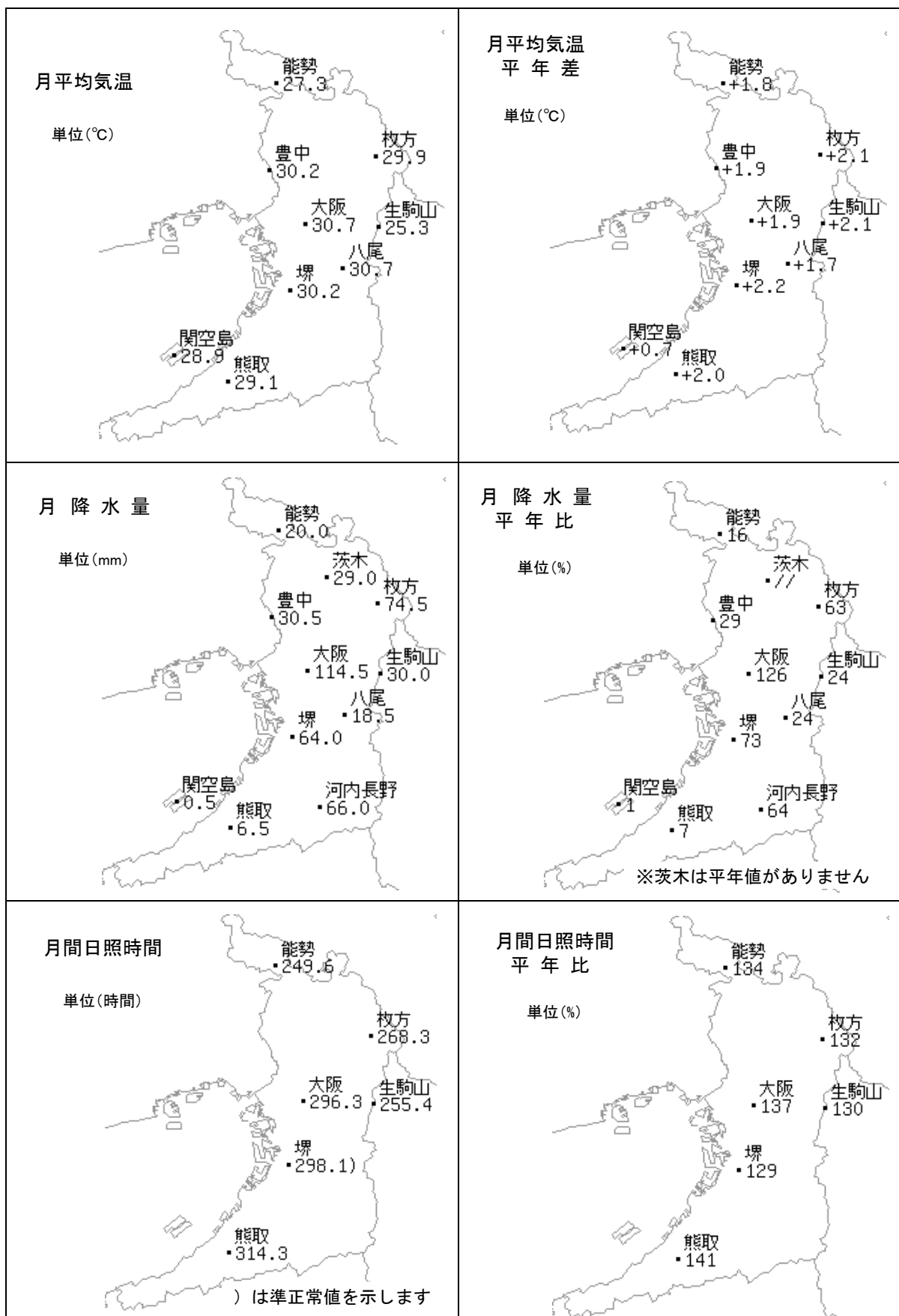
平均気温はかなり高く、降水量はかなり多く、日照時間はかなり多くなりました。

## 大阪の気温・降水量・日照時間

	平均気温(°C)			降水量(mm)			日照時間(h)		
	本年	平年	平年差 階級	本年	平年	平年比 階級	本年	平年	平年比 階級
上旬	29.9	29.1	+0.8 平年並	0.0	27.4	0% かなり少ない	80.1	74.4	108% 平年並
中旬	31.8	29.0	+2.8 かなり高い	0.0	30.0	0% かなり少ない	113.2	68.7	165% かなり多い
下旬	30.4	28.3	+2.1 かなり高い	114.5	33.5	342% かなり多い	103.0	73.8	140% かなり多い
月	30.7	28.8	+1.9 かなり高い	114.5	90.9	126% 多い	296.3	216.9	137% かなり多い

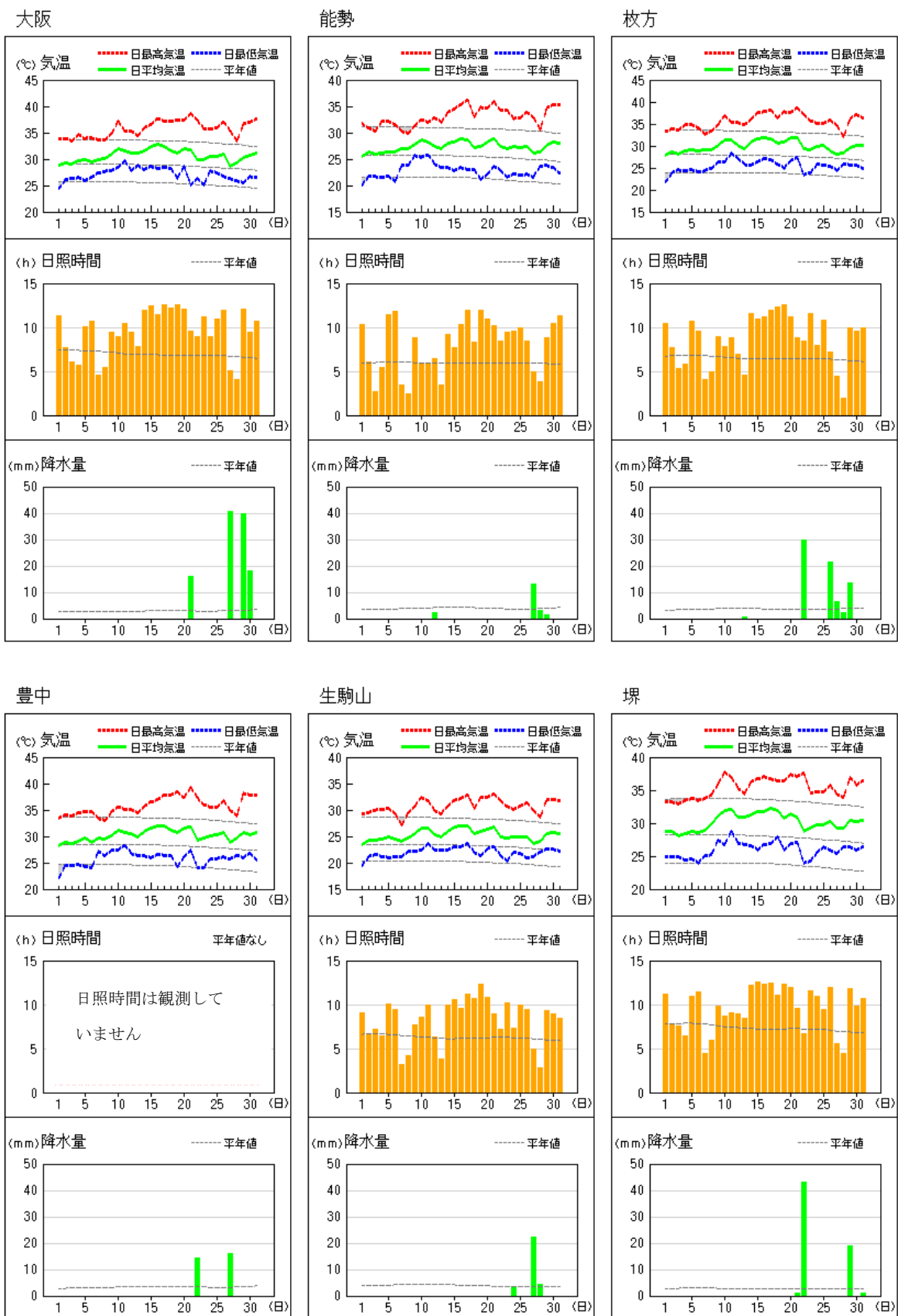
(注)「低い(少ない)」「平年並」「高い(多い)」の階級は、1981~2010年における30年間の観測値をもとに、これらが等しい割合で各階級に振り分けられる(各階級が10個ずつになる)ように決めています。また、値が1981~2010年の下位または上位10%に相当する場合には、「かなり低い(少ない)」「かなり高い(多い)」と表現します。

# 気象分布図



# 気象経過図 (1/2)

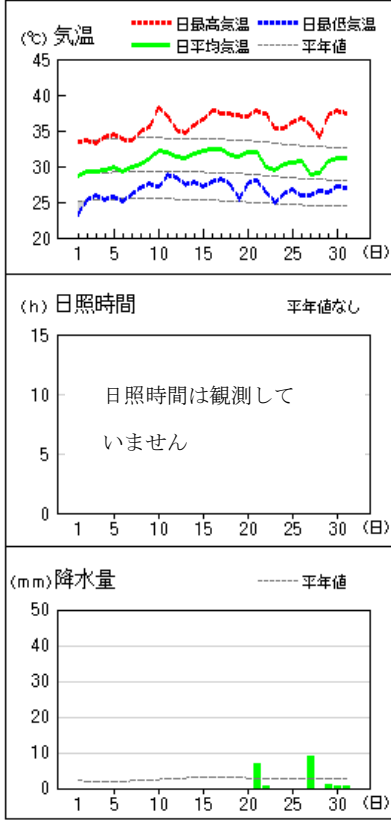
2020年8月1日~8月31日



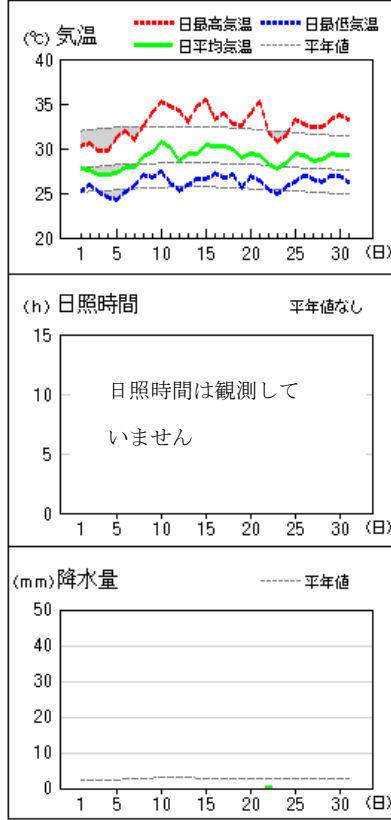
# 気象経過図 (2/2)

2020年8月1日～8月31日

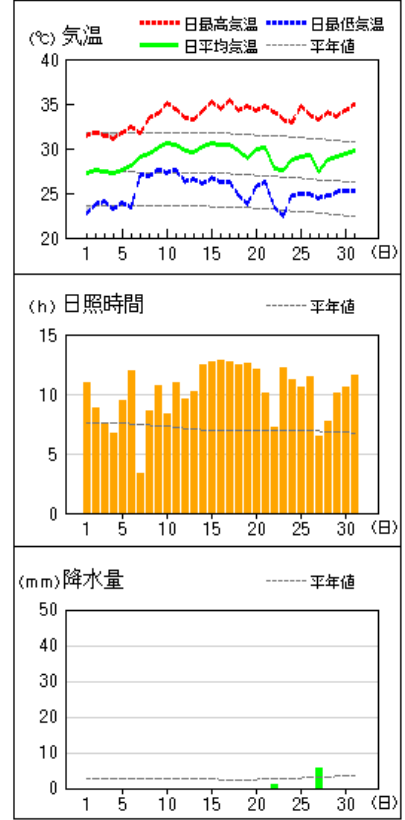
八尾



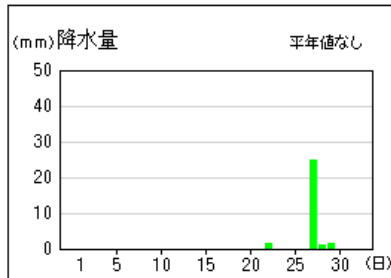
関空島



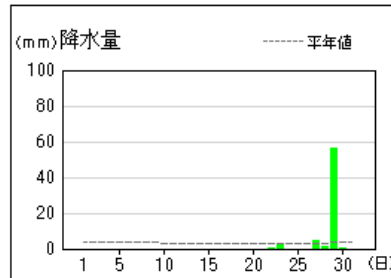
熊取



茨木



河内長野



## 警報・注意報発表状況(1/11)

●:発表、◇:特別警報から警報、▽:特別警報から注意報、▼:警報から注意報、○:継続、解:解除

浸:浸水害、土:土砂災害、土浸:土砂災害・浸水害、斜体字:発表、下線:特別警報から警報

	発表時刻	警報・注意報	
		発表時刻	警報・注意報
	2020/8/2 12:43	雷注意報	●
	2020/8/2 20:52	雷注意報	解
	2020/8/5 07:37	雷注意報	●
	2020/8/5 18:14	雷注意報	解
	2020/8/7 12:45	雷注意報	●
	2020/8/7 19:58	雷注意報	解
	2020/8/8 03:24	雷注意報	●
	2020/8/8 15:47	雷注意報	○
	2020/8/9 04:17	雷注意報	解
	2020/8/9 15:41	雷注意報	●
	2020/8/10 04:20	雷注意報	○
	2020/8/10 16:21	雷注意報	○
	2020/8/11 03:32	雷注意報	○
	2020/8/11 15:34	雷注意報	○
	2020/8/11 23:05	雷注意報	解
	2020/8/12 04:48	雷注意報	●
	2020/8/12 15:36	雷注意報	○
	2020/8/13 03:52	雷注意報	○
	2020/8/13 17:04	大雨注意報	●
	2020/8/13 18:05	雷注意報	○
	2020/8/13 20:42	雷注意報	解
	2020/8/14 04:21	雷注意報	●
北大阪	大阪市	●	解
	豊中市	●	解
	池田市	●	解
	吹田市	●	解
	高槻市	●	解
	茨木市	●	解
	箕面市	●	解
	摂津市	●	解
	島本町	●	解
	豊能町	●	解
東部大阪	能勢町	●	解
	守口市	●	解
	枚方市	●	解
	八尾市	●	解
	寝屋川市	●	解
	大東市	●	解
	柏原市	●	解
	門真市	●	解
	東大阪市	●	解
	四條畷市	●	解
南河内	交野市	●	解
	富田林市	●	解
	河内長野市	●	解
	松原市	●	解
	羽曳野市	●	解
	藤井寺市	●	解
	大阪狭山市	●	解
	太子町	●	解
	河南町	●	解
	千早赤阪村	●	解
泉州	堺市	●	解
	岸和田市	●	解
	泉大津市	●	解
	貝塚市	●	解
	泉佐野市	●	解
	和泉市	●	解
	高石市	●	解
	泉南市	●	解
	阪南市	●	解
	忠岡町	●	解
熊取町	●	解	
田尻町	●	解	
岬町	●	解	

## 警報・注意報発表状況(2/11)

●:発表、◇:特別警報から警報、▽:特別警報から注意報、▼:警報から注意報、○:継続、解:解除

浸:浸水害、土:土砂災害、土浸:土砂災害・浸水害、斜体字:発表、下線:特別警報から警報

	発表時刻		2020/8/14 18:52		2020/8/18 04:05		2020/8/19 09:37		2020/8/20 07:29		2020/8/20 19:55		2020/8/21 04:33		2020/8/21 16:55		2020/8/21 17:17		2020/8/21 17:40		2020/8/21 18:24			
	警報・注意報		雷注意報	乾燥注意報	乾燥注意報	雷注意報	乾燥注意報	乾燥注意報	雷注意報	乾燥注意報	雷注意報	大雨注意報	雷注意報	大雨警報	洪水警報	大雨注意報	雷注意報	洪水注意報	大雨警報	洪水警報	大雨注意報	雷注意報	洪水注意報	
大阪市	解	●	○	●	○	解	解	●	●	○	浸			○	●	浸			○	○	浸		○	○
豊中市	解	●	○	●	○	解	解	●	●	○	浸			○					○				▼	○
池田市	解	●	○	●	○	解	解	●		○				○									○	
吹田市	解	●	○	●	○	解	解	●	●	○	浸	●		○					○	○			▼	○
高槻市	解	●	○	●	○	解	解	●		○			●	○									○	○
茨木市	解	●	○	●	○	解	解	●	●	○				○	○								○	○
箕面市	解	●	○	●	○	解	解	●		○				○									○	○
摂津市	解	●	○	●	○	解	解	●	●	○	浸			○	●	浸							▼	○
島本町	解	●	○	●	○	解	解	●		○				○									○	○
豊能町	解	●	○	●	○	解	解	●		○				○									○	○
能勢町	解	●	○	●	○	解	解	●		○				○									○	○
守口市	解	●	○	●	○	解	解	●	●	○	浸			○	●	浸						○	○	○
枚方市	解	●	○	●	○	解	解	●	●	○				○									○	○
八尾市	解	●	○	●	○	解	解	●	●	○				○									○	○
寝屋川市	解	●	○	●	○	解	解	●	●	○	浸			○	●	浸							▼	○
大東市	解	●	○	●	○	解	解	●	●	○	浸			○									▼	○
柏原市	解	●	○	●	○	解	解	●	●	○				○									○	○
門真市	解	●	○	●	○	解	解	●	●	○	浸			○	●	浸							浸	○
東大阪市	解	●	○	●	○	解	解	●	●	○	浸			○	●	浸							▼	○
四條畷市	解	●	○	●	○	解	解	●	●	○				○	●								○	○
交野市	解	●	○	●	○	解	解	●		○				○									○	○
富田林市	解	●	○	●	○	解	解	●		○				○									○	○
河内長野市	解	●	○	●	○	解	解	●		○				○									○	○
松原市	解	●	○	●	○	解	解	●		○				○									○	○
羽曳野市	解	●	○	●	○	解	解	●		○				○									○	○
藤井寺市	解	●	○	●	○	解	解	●		○				○									○	○
大阪狭山市	解	●	○	●	○	解	解	●		○				○									○	○
太子町	解	●	○	●	○	解	解	●		○				○									○	○
河南町	解	●	○	●	○	解	解	●		○				○									○	○
千早赤阪村	解	●	○	●	○	解	解	●		○				○									○	○
堺市	解	●	○	●	○	解	解	●		○				○									○	○
岸和田市	解	●	○	●	○	解	解	●		○				○									○	○
泉大津市	解	●	○	●	○	解	解	●		○				○									○	○
貝塚市	解	●	○	●	○	解	解	●		○				○									○	○
泉佐野市	解	●	○	●	○	解	解	●		○				○									○	○
和泉市	解	●	○	●	○	解	解	●		○				○									○	○
高石市	解	●	○	●	○	解	解	●		○				○									○	○
泉南市	解	●	○	●	○	解	解	●		○				○									○	○
阪南市	解	●	○	●	○	解	解	●		○				○									○	○
忠岡町	解	●	○	●	○	解	解	●		○				○									○	○
熊取町	解	●	○	●	○	解	解	●		○				○									○	○
田尻町	解	●	○	●	○	解	解	●		○				○									○	○
岬町	解	●	○	●	○	解	解	●		○				○									○	○

## 警報・注意報発表状況(3/11)

●:発表、◇:特別警報から警報、▽:特別警報から注意報、▼:警報から注意報、○:継続、解:解除

浸:浸水害、土:土砂災害、土浸:土砂災害・浸水害、斜体字:発表、下線:特別警報から警報

	発表時刻		2020/8/21 18:53		2020/8/21 19:18		2020/8/21 19:48		2020/8/21 21:18		2020/8/21 22:54		2020/8/22 03:57		2020/8/22 15:07		2020/8/22 15:25		2020/8/22 15:36		
	警報・注意報		大雨警報	大雨注意報	雷注意報	洪水注意報	大雨警報	大雨注意報	雷注意報	洪水注意報	大雨注意報	雷注意報	洪水注意報	雷注意報	大雨注意報	雷注意報	洪水注意報	大雨警報	洪水警報	大雨注意報	雷注意報
大阪市	浸		○	○	浸		○	○	▼	○	○	解	○	解	○	○	●		○	○	○
豊中市		○	○		解	○		○		○		○	解	○	○		○		○		○
池田市		○	○		○		○		○		○	解	○	○		○		○		○	○
吹田市		○	○	解	解	○		○		○		○	解	○	○		○		○		○
高槻市		○	○		解	○		○		○		○	解	○	○		○		○		○
茨木市		○	○		解	○		○		○		○	解	○	○		○		○		○
箕面市		○	○		○		○		○		○	解	○	○		○		○		○	○
摂津市		○	○	解	解	○		○		○		○	解	○	○		○		○		○
島本町		○	○		○		○		○		○	解	○	○		○		○		○	○
豊能町		○	○		○		○		○		○	解	○	○		○		○		○	○
能勢町		○	○		○		○		○		○	解	○	○		○		○		○	○
守口市		▼	○	○	○	○	解	解	○		○	解	○	○		○	●		○		○
枚方市		○	○		解	○		○		○		○	解	○	○		○		○		○
八尾市		○	○	●	○	○	○	○	○	解	○	解	○	○		○	●		○		○
寝屋川市		○	○	解	解	○		○		○		○	解	○	○		○		○		○
大東市		○	○		解	○		○		○		○	解	○	○		○		○		○
柏原市		○	○		解	○		○		○		○	解	○	○		○		○		○
門真市		▼	○	○	○	○	解	解	○		○	解	○	○		○	●		○		○
東大阪市		○	○	解	○		○	○		○		○	解	○	○		○		○		○
四條畷市		○	○	解	解	○		○		○		○	解	○	○		○		○		○
交野市		○	○		○		○		○		○	解	○	○		○		○		○	○
富田林市		○	○		○		○		○		○	解	○	○	○		○		○		○
河内長野市		○	○		○		○		○		○	解	○	○	○		○		○		○
松原市		○	○		○	○	○	○	○	解	○	解	○	○		○	●		○		○
羽曳野市		○	○		○		○		○		○	解	○	○		○	●		○		○
藤井寺市		○	○		○		○		○		○	解	○	○		○	●		○		○
大阪狭山市		○	○		○		○		○		○	解	○	○		○	●		○		○
太子町		○	○		○		○		○		○	解	○	○		○		○		○	○
河南町		○	○		○		○		○		○	解	○	○		○		○		○	○
千早赤阪村		○	○		○		○		○		○	解	○	○		○		○		○	○
堺市		○	○		○	○	○	○	○	解	○	解	○	○	○	○	○	○	○	○	○
岸和田市		○	○		○		○		○		○	解	○	○	○	○	○	○	○	○	○
泉大津市		○	○		○		○		○		○	解	○	○	○	○	○	○	○	○	○
貝塚市		○	○		○		○		○		○	解	○	○	○	○	○	○	○	○	○
泉佐野市		○	○		○		○		○		○	解	○	○	○	○	○	○	○	○	○
和泉市		○	○		○		○		○		○	解	○	○	○	○	○	○	○	○	○
高石市		○	○		○		○		○		○	解	○	○	○	○	○	○	○	○	○
泉南市		○	○		○		○		○		○	解	○	○	○	○	○	○	○	○	○
阪南市		○	○		○		○		○		○	解	○	○	○	○	○	○	○	○	○
忠岡町		○	○		○		○		○		○	解	○	○	○	○	○	○	○	○	○
熊取町		○	○		○		○		○		○	解	○	○	○	○	○	○	○	○	○
田尻町		○	○		○		○		○		○	解	○	○	○	○	○	○	○	○	○
岬町		○	○		○		○		○		○	解	○	○	○	○	○	○	○	○	○



## 警報・注意報発表状況(4/11)

●:発表、◇:特別警報から警報、▽:特別警報から注意報、▼:警報から注意報、○:継続、解:解除

浸:浸水害、土:土砂災害、土浸:土砂災害・浸水害、斜体字:発表、下線:特別警報から警報

	発表時刻		2020/8/22 15:55		2020/8/22 16:17		2020/8/22 17:31		2020/8/22 17:53		2020/8/22 18:30		2020/8/22 19:05		
	警報・注意報		大雨警報	洪水警報	大雨注意報	洪水注意報	大雨警報	洪水警報	大雨注意報	洪水注意報	大雨警報	洪水警報	大雨注意報	洪水注意報	
大阪市			○	○	浸		○	浸		○	浸		○	▼	○
北大阪			○	○			○			○			○	○	○
豊中市			○	○			○			○			○	○	○
池田市			○	○			○			○			○	○	○
吹田市			○	○			○			○			○	○	○
高槻市			○	○			○			○			○	○	○
茨木市			○	○			○			○			○	○	○
箕面市			○	○			○			○			○	○	○
摂津市			○	○			○			○			○	○	○
島本町			○	○			○			○			○	○	○
豊能町			○	○			○			○			○	○	○
能勢町			○	○			○			○			○	○	○
東部大阪			○	○			○			○			○	○	○
守口市			○	○			○			○			○	○	解
枚方市			○	○			○	●	浸		浸		○	▼	○
八尾市			○	○			○			○			○	○	解
寝屋川市			○	○			○			○			○	○	○
大東市			○	○			○			○			○	○	○
柏原市			○	○			○			○			○	○	解
門真市			○	○			○			○			○	○	解
東大阪市			○	○			○			○			○	○	○
四條畷市			○	○			○			○			○	○	○
交野市			○	○			○			○			○	○	○
南河内			○	○	●		○			○			○	○	○
富田林市			○	○			○			○			○	○	○
河内長野市			○	○			○			○			○	○	○
松原市			○	○	浸		○	浸		○	浸		○	▼	○
羽曳野市			○	○	浸		○	▼		○			○	○	○
藤井寺市			○	○			○			○			○	○	○
大阪狭山市			○	○			○			○			○	○	○
太子町			○	○			○			○			○	○	○
河南町			○	○			○			○			○	○	○
千早赤阪村			○	○			○			○			○	○	○
泉州			浸	○			浸	○		浸	○		○	▼	○
堺市			浸	○			浸	○		浸	○		○	○	○
岸和田市			浸					▼					○	○	○
泉大津市			○	○			○			○			○	○	○
貝塚市			○	○			○			○			○	○	○
泉佐野市			○	○			○			○			○	○	○
和泉市			浸	○			浸	○	▼	○	○		○	○	○
高石市			●	○			○	○	○	○			○	○	○
泉南市			○	○			○			○			○	○	○
阪南市			○	○			○			○			○	○	○
忠岡町			○	○			○			○			○	○	○
熊取町			○	○			○			○			○	○	○
田尻町			○	○			○			○			○	○	○
岬町			○	○			○			○			○	○	○

### 警報・注意報発表状況 (5/11)

●:発表、◇:特別警報から警報、▽:特別警報から注意報、▼:警報から注意報、○:継続、解:解除

浸:浸水害、土:土砂災害、土浸:土砂災害・浸水害、斜体字:発表、下線:特別警報から警報

	発表時刻																												
	2020/8/22 21:11		2020/8/22 21:54		2020/8/22 22:59		2020/8/23 04:18		2020/8/23 19:25		2020/8/23 21:52		2020/8/23 23:52		2020/8/24 10:15		2020/8/24 20:50		2020/8/25 09:54		2020/8/25 20:09		2020/8/26 10:03		2020/8/26 15:10		2020/8/26 15:32		2020/8/26 15:41
警報・注意報	大雨注意報	雷注意報	大雨注意報	雷注意報	雷注意報	雷注意報	大雨注意報	雷注意報	洪水注意報	大雨注意報	雷注意報	洪水注意報	雷注意報	雷注意報	雷注意報	雷注意報	雷注意報	雷注意報	大雨注意報	雷注意報	大雨注意報	雷注意報	洪水注意報	大雨警報	大雨注意報	雷注意報	洪水注意報		
大阪市	○	○	解	○	解	●		○			○		解	●	解	●	解	●		○		○					○		
豊中市	解	○		○	解	●		○			○		解	●	解	●	解	●		○		○					○		
池田市		○		○	解	●		○			○		解	●	解	●	解	●		○		○					○		
吹田市	解	○		○	解	●		○			○		解	●	解	●	解	●		○		○					○		
高槻市	解	○		○	解	●		○			○		解	●	解	●	解	●		○		○		●			○		
茨木市	解	○		○	解	●		○			○		解	●	解	●	解	●	●	○		○					○		
箕面市		○		○	解	●		○			○		解	●	解	●	解	●		○		○					○		
摂津市	解	○		○	解	●		○			○		解	●	解	●	解	●		○		○					○		
島本町		○		○	解	●		○			○		解	●	解	●	解	●		○		○					○		
豊能町		○		○	解	●		○			○		解	●	解	●	解	●		○		○					○		
能勢町		○		○	解	●		○			○		解	●	解	●	解	●		○		○					○		
守口市		○		○	解	●		○			○		解	●	解	●	解	●		○		○					○		
枚方市	解	○		○	解	●		○			○		解	●	解	●	解	●	●	○		○		●	浸		○	○	
八尾市		○		○	解	●		○			○		解	●	解	●	解	●		○		○					○		
寝屋川市	解	○		○	解	●		○			○		解	●	解	●	解	●	●	○		○					○		
大東市		○		○	解	●		○			○		解	●	解	●	解	●	●	○		○					○		
柏原市		○		○	解	●	●	○	●	解	○	解	解	●	解	●	解	●		○		○					○		
門真市		○		○	解	●		○			○		解	●	解	●	解	●	●	○		○					○		
東大阪市	解	○		○	解	●		○			○		解	●	解	●	解	●	●	○		○					○		
四條畷市		○		○	解	●		○			○		解	●	解	●	解	●		○		○		●			○	○	
交野市		○		○	解	●		○			○		解	●	解	●	解	●		○		○		●			○	○	
富田林市		○		○	解	●		○			○		解	●	解	●	解	●		○		○					○		
河内長野市		○		○	解	●		○			○		解	●	解	●	解	●		○		○					○		
松原市		○		○	解	●		○			○		解	●	解	●	解	●		○		○					○		
羽曳野市		○		○	解	●		○			○		解	●	解	●	解	●		○		○					○		
藤井寺市		○		○	解	●	●	○	解	○		解	●	解	●	解	●	解	●		○		○				○		
大阪狭山市		○		○	解	●		○			○		解	●	解	●	解	●		○		○					○		
太子町		○		○	解	●		○			○		解	●	解	●	解	●		○		○					○		
河南町		○		○	解	●		○			○		解	●	解	●	解	●		○		○					○		
千早赤阪村		○		○	解	●		○			○		解	●	解	●	解	●		○		○					○		
堺市		○		○	解	●		○			○		解	●	解	●	解	●		○		○					○		
岸和田市		○		○	解	●		○			○		解	●	解	●	解	●		○		○					○		
泉大津市		○		○	解	●		○			○		解	●	解	●	解	●		○		○					○		
貝塚市		○		○	解	●		○			○		解	●	解	●	解	●		○		○					○		
泉佐野市		○		○	解	●		○			○		解	●	解	●	解	●		○		○					○		
和泉市		○		○	解	●		○			○		解	●	解	●	解	●		○		○					○		
高石市		○		○	解	●		○			○		解	●	解	●	解	●		○		○					○		
泉南市		○		○	解	●		○			○		解	●	解	●	解	●		○		○					○		
阪南市		○		○	解	●		○			○		解	●	解	●	解	●		○		○					○		
忠岡町		○		○	解	●		○			○		解	●	解	●	解	●		○		○					○		
熊取町		○		○	解	●		○			○		解	●	解	●	解	●		○		○					○		
田尻町		○		○	解	●		○			○		解	●	解	●	解	●		○		○					○		
岬町		○		○	解	●		○			○		解	●	解	●	解	●		○		○					○		

## 警報・注意報発表状況(6/11)

●:発表、◇:特別警報から警報、▽:特別警報から注意報、▼:警報から注意報、○:継続、解:解除

浸:浸水害、土:土砂災害、土浸:土砂災害・浸水害、斜体字:発表、下線:特別警報から警報

	発表時刻		2020/8/26 15:55		2020/8/26 16:07		2020/8/26 17:28		2020/8/26 18:10		2020/8/26 23:22		2020/8/27 03:45		2020/8/27 13:45		2020/8/27 14:18		2020/8/27 14:32		
	警報・注意報		大雨警報	大雨注意報	雷注意報	洪水注意報	大雨警報	洪水警報	大雨注意報	雷注意報	洪水注意報	大雨警報	洪水警報	大雨注意報	雷注意報	洪水注意報	大雨警報	洪水警報	大雨注意報	雷注意報	洪水注意報
大阪市				○				○			解	●	●	○	浸			○		○	●
豊中市				○				○			解	●	●	○				○		○	
池田市				○				○			解	●	●	○				○		○	
吹田市				○				○			解	●	●	○				○		○	
高槻市	浸			○	浸			解	○		解	●	●	○				○		○	
茨木市		○	○			○		解	○		解	●	●	○				○		○	
箕面市			○			○			○		解	●	●	○				○		○	
摂津市			○			○			○		解	●	●	○				○		○	
島本町			○			○			○		解	●	●	○				○		○	
豊能町			○			○			○		解	●	●	○				○		○	
能勢町			○			○			○		解	●	●	○				○		○	
守口市			○			○			○		解	●	●	○				○		○	
枚方市	浸		○	○	浸	●		解	○	▼	解	●	●	○				○		○	
八尾市			○			○			○		解	●	●	○	浸		○	●	浸	●	
寝屋川市		○	○			○	○		解	○		解	●	●	○			○		○	
大東市		○	○			○	○		解	○		解	●	●	○			○		○	
柏原市			○			○			○		解	●	●	○			○	●	●	○	
門真市		○	○			○	○		解	○		解	●	●	○			○		○	
東大阪市		○	○			○	○		解	○		解	●	●	○	浸		○	●	浸	○
四條畷市		○	○	○		○	○	○	解	○		解	●	●	○			○		○	
交野市	浸		○	○	浸			解	○	○		解	●	●	○			○		○	
富田林市			○				○				解	●	●	○				○		○	
河内長野市			○				○				解	●	●	○				○		○	
松原市			○				○				解	●	●	○				○		○	
羽曳野市			○				○				解	●	●	○				○		○	
藤井寺市			○				○				解	●	●	○				○		○	
大阪狭山市			○				○				解	●	●	○				○		○	
太子町			○				○				解	●	●	○				○		○	
河南町			○				○				解	●	●	○				○		○	
千早赤阪村			○				○				解	●	●	○				○		○	
堺市			○				○				解	●	●	○				○		○	
岸和田市			○				○				解	●	●	○				○		○	
泉大津市			○				○				解	●	●	○				○		○	
貝塚市			○				○				解	●	●	○				○		○	
泉佐野市			○				○				解	●	●	○				○		○	
和泉市			○				○				解	●	●	○				○		○	
高石市			○				○				解	●	●	○				○		○	
泉南市			○				○				解	●	●	○				○		○	
阪南市			○				○				解	●	●	○				○		○	
忠岡町			○				○				解	●	●	○				○		○	
熊取町			○				○				解	●	●	○				○		○	
田尻町			○				○				解	●	●	○				○		○	
岬町			○				○				解	●	●	○				○		○	

## 警報・注意報発表状況(7/11)

●:発表、◇:特別警報から警報、▽:特別警報から注意報、▼:警報から注意報、○:継続、解:解除

浸:浸水害、土:土砂災害、土浸:土砂災害・浸水害、斜体字:発表、下線:特別警報から警報

	発表時刻		2020/8/27 15:26		2020/8/27 17:59		2020/8/27 19:18		2020/8/27 22:42		2020/8/28 04:15		2020/8/28 06:32		2020/8/28 17:55		2020/8/28 19:33		2020/8/28 23:16		2020/8/29 01:13		2020/8/29 01:21		2020/8/29 01:45	
	警報・注意報		大雨警報	洪水警報	大雨注意報	雷注意報	洪水注意報	大雨注意報	雷注意報	洪水注意報	大雨注意報	雷注意報	洪水注意報	大雨注意報	雷注意報	洪水注意報	大雨注意報	雷注意報	洪水注意報	大雨注意報	雷注意報	洪水注意報	大雨注意報	雷注意報	洪水注意報	大雨警報
大阪市	浸			○	○	▼	○	解	解	○				●		○			○	解	●	●	○	○	浸	○
豊中市			○	○	解	○		○		解				●		○			○	解	●		○	○		○
池田市			○		○			○		解				●		○			○	解	●		○	○		○
吹田市			○	○	解	○		○		解				●		○			○	解	●		○	○		○
高槻市			●	○	解	○		○		解				●		○			○	解	●		○	○		○
茨木市			○	○	解	○		○		解				●		○			○	解	●		○	○		○
箕面市			○		○			○		解				●		○			○	解	●		○	○		○
摂津市			○		○			○		解				●		○			○	解	●		○	○		○
島本町			○		○			○		解				●		○			○	解	●		○	○		○
豊能町			○		○			○		解				●		○			○	解	●		○	○		○
能勢町			○		○			○		解				●		○			○	解	●		○	○		○
守口市			○	○	解	○		○		解				●		○			○	解	●		○	○		○
枚方市			○	○	解	○		○		解				●		○			○	解	●		○	○		○
八尾市	浸	○		○	▼	○	▼	○	○	解	○	○	○	●	解	○			○	解	●		○	○		○
寝屋川市			○	○	解	○		○		解				●		○			○	解	●		○	○		○
大東市			○	○	解	○		○		解				●		○			○	解	●		○	○		○
柏原市		○	○	○	○	○	▼	○	○	○	○	○	○	●	解	○			○	解	●		○	○		○
門真市			○	○	解	○		○		解				●		○			○	解	●		○	○		○
東大阪市	浸		○	○	▼	○	○	解	○	解				●		○			○	解	●		○	○		○
四條畷市			○		○			○		解				●		○			○	解	●		○	○		○
交野市			○		○			○		解				●		○			○	解	●		○	○		○
富田林市			○	○	解	○		○		解				●		○	●	○	解	○	解	●		○	○	○
河内長野市			○	○	解	○		○		解				●		○	●	○	解	○	解	●		○	○	○
松原市			○	○	解	○		○		解				●		○			○	解	●		○	○		○
羽曳野市			○	○	解	○		○		解				●		○			○	解	●		○	○		○
藤井寺市			○	○	解	○		○		解				●		○			○	解	●		○	○		○
大阪狭山市			○	○	解	○		○		解				●		○			○	解	●		○	○		○
太子町			○		○			○		解				●		○			○	解	●		○	○		○
河南町			○		○			○		解				●		○			○	解	●		○	○		○
千早赤阪村			○		○			○		解				●		○			○	解	●		○	○		○
堺市			○		○			○		解				●		○			○	解	●		○	○		○
岸和田市			○		○			○		解				●		○			○	解	●		○	○		○
泉大津市			○		○			○		解				●		○			○	解	●		○	○		○
貝塚市			○		○			○		解				●		○			○	解	●		○	○		○
泉佐野市			○		○			○		解				●		○			○	解	●		○	○		○
和泉市			○		○			○		解				●		○			○	解	●		○	○		○
高石市			○		○			○		解				●		○			○	解	●		○	○		○
泉南市			○		○			○		解				●		○			○	解	●		○	○		○
阪南市			○		○			○		解				●		○			○	解	●		○	○		○
忠岡町			○		○			○		解				●		○			○	解	●		○	○		○
熊取町			○		○			○		解				●		○			○	解	●		○	○		○
田尻町			○		○			○		解				●		○			○	解	●		○	○		○
岬町			○		○			○		解				●		○			○	解	●		○	○		○

## 警報・注意報発表状況(8/11)

●:発表、◇:特別警報から警報、▽:特別警報から注意報、▼:警報から注意報、○:継続、解:解除

浸:浸水害、土:土砂災害、土浸:土砂災害・浸水害、斜体字:発表、下線:特別警報から警報

	発表時刻		2020/8/29 02:17		2020/8/29 04:33		2020/8/29 16:13		2020/8/29 17:41		2020/8/29 17:56		2020/8/29 19:11		2020/8/29 19:45		2020/8/29 20:46		2020/8/29 21:56			
	警報・注意報		大雨警報	大雨注意報	雷注意報	洪水注意報	大雨警報	大雨注意報	雷注意報	洪水注意報	大雨警報	大雨注意報	雷注意報	洪水注意報	大雨警報	大雨注意報	雷注意報	洪水注意報	大雨警報	大雨注意報	雷注意報	洪水注意報
大阪市	浸	○	○	●	解	○	○	○	○	○	○	○	○	○	○	○	○	○	○	○	○	○
豊中市	●	○	○	○	○	○	○	○	○	○	○	○	○	○	○	○	○	○	○	○	○	○
池田市	○	○	○	○	○	○	○	○	○	○	○	○	○	○	○	○	○	○	○	○	○	○
吹田市	●	○	○	○	○	○	○	○	○	○	○	○	○	○	○	○	○	○	○	○	○	○
高槻市	○	○	○	○	○	○	○	○	○	○	○	○	○	○	○	○	○	○	○	○	○	○
茨木市	○	○	○	○	○	○	○	○	○	○	○	○	○	○	○	○	○	○	○	○	○	○
箕面市	○	○	○	○	○	○	○	○	○	○	○	○	○	○	○	○	○	○	○	○	○	○
摂津市	○	○	○	○	○	○	○	○	○	○	○	○	○	○	○	○	○	○	○	○	○	○
島本町	○	○	○	○	○	○	○	○	○	○	○	○	○	○	○	○	○	○	○	○	○	○
豊能町	○	○	○	○	○	○	○	○	○	○	○	○	○	○	○	○	○	○	○	○	○	○
能勢町	○	○	○	○	○	○	○	○	○	○	○	○	○	○	○	○	○	○	○	○	○	○
守口市	○	○	○	○	○	○	○	○	○	○	○	○	○	○	○	○	○	○	○	○	○	○
枚方市	○	○	○	○	○	○	○	○	○	○	○	○	○	○	○	○	○	○	○	○	○	○
八尾市	○	○	○	○	○	○	○	○	○	○	○	○	○	○	○	○	○	○	○	○	○	○
寝屋川市	○	○	○	○	○	○	○	○	○	○	○	○	○	○	○	○	○	○	○	○	○	○
大東市	○	○	○	○	○	○	○	○	○	○	○	○	○	○	○	○	○	○	○	○	○	○
柏原市	○	○	○	○	○	○	○	○	○	○	○	○	○	○	○	○	○	○	○	○	○	○
門真市	○	○	○	○	○	○	○	○	○	○	○	○	○	○	○	○	○	○	○	○	○	○
東大阪市	○	○	○	○	○	○	○	○	○	○	○	○	○	○	○	○	○	○	○	○	○	○
四條畷市	○	○	○	○	○	○	○	○	○	○	○	○	○	○	○	○	○	○	○	○	○	○
交野市	○	○	○	○	○	○	○	○	○	○	○	○	○	○	○	○	○	○	○	○	○	○
富田林市	○	○	○	○	○	○	○	○	○	○	○	○	○	○	○	○	○	○	○	○	○	○
河内長野市	○	○	○	○	○	○	○	○	○	○	○	○	○	○	○	○	○	○	○	○	○	○
松原市	○	○	○	○	○	○	○	○	○	○	○	○	○	○	○	○	○	○	○	○	○	○
羽曳野市	○	○	○	○	○	○	○	○	○	○	○	○	○	○	○	○	○	○	○	○	○	○
藤井寺市	○	○	○	○	○	○	○	○	○	○	○	○	○	○	○	○	○	○	○	○	○	○
大阪狭山市	○	○	○	○	○	○	○	○	○	○	○	○	○	○	○	○	○	○	○	○	○	○
太子町	○	○	○	○	○	○	○	○	○	○	○	○	○	○	○	○	○	○	○	○	○	○
河南町	○	○	○	○	○	○	○	○	○	○	○	○	○	○	○	○	○	○	○	○	○	○
千早赤阪村	○	○	○	○	○	○	○	○	○	○	○	○	○	○	○	○	○	○	○	○	○	○
堺市	○	○	○	○	○	○	○	○	○	○	○	○	○	○	○	○	○	○	○	○	○	○
岸和田市	○	○	○	○	○	○	○	○	○	○	○	○	○	○	○	○	○	○	○	○	○	○
泉大津市	○	○	○	○	○	○	○	○	○	○	○	○	○	○	○	○	○	○	○	○	○	○
貝塚市	○	○	○	○	○	○	○	○	○	○	○	○	○	○	○	○	○	○	○	○	○	○
泉佐野市	○	○	○	○	○	○	○	○	○	○	○	○	○	○	○	○	○	○	○	○	○	○
和泉市	○	○	○	○	○	○	○	○	○	○	○	○	○	○	○	○	○	○	○	○	○	○
高石市	○	○	○	○	○	○	○	○	○	○	○	○	○	○	○	○	○	○	○	○	○	○
泉南市	○	○	○	○	○	○	○	○	○	○	○	○	○	○	○	○	○	○	○	○	○	○
阪南市	○	○	○	○	○	○	○	○	○	○	○	○	○	○	○	○	○	○	○	○	○	○
忠岡町	○	○	○	○	○	○	○	○	○	○	○	○	○	○	○	○	○	○	○	○	○	○
熊取町	○	○	○	○	○	○	○	○	○	○	○	○	○	○	○	○	○	○	○	○	○	○
田尻町	○	○	○	○	○	○	○	○	○	○	○	○	○	○	○	○	○	○	○	○	○	○
岬町	○	○	○	○	○	○	○	○	○	○	○	○	○	○	○	○	○	○	○	○	○	○



### 警報・注意報発表状況(10/11)

●:発表、◇:特別警報から警報、▽:特別警報から注意報、▼:警報から注意報、○:継続、解:解除

浸:浸水害、土:土砂災害、土浸:土砂災害・浸水害、斜体字:発表、下線:特別警報から警報

	発表時刻		2020/8/30 17:58		2020/8/30 18:32		2020/8/30 19:14		2020/8/30 20:07		2020/8/30 20:32		2020/8/30 22:44		2020/8/31 09:43		2020/8/31 15:47		2020/8/31 17:02		2020/8/31 18:03		
	警報・注意報		大雨警報	大雨注意報	雷注意報	洪水注意報	大雨警報	大雨注意報	雷注意報	洪水注意報	大雨注意報	雷注意報	洪水注意報	大雨注意報	雷注意報	洪水注意報	大雨注意報	雷注意報	洪水注意報	大雨警報	大雨注意報	雷注意報	洪水注意報
大阪市	浸			●	浸		浸			▼	解	解		解	●				●		浸		●
豊中市			○											解	●	●							
池田市			○											解	●								
吹田市			○											解	●	●							
高槻市			○											解	●			●					
茨木市			○											解	●	●							
箕面市			○											解	●								
摂津市		●	○					解						解	●				●				
島本町			○											解	●								
豊能町			○											解	●								
能勢町			○											解	●								
守口市		●	○					解						解	●				●				
枚方市			○											解	●	●							
八尾市			○											解	●			●					
寝屋川市			○											解	●	●							
大東市			○											解	●			●					
柏原市			○											解	●			●					
門真市			○											解	●			●					
東大阪市			○		●				解					解	●			●					
四條畷市			○											解	●								
交野市			○											解	●								
富田林市		○	○										解	解	●								
河内長野市		○	○	○							解			解	●								
松原市			○											解	●							●	
羽曳野市			○											解	●								
藤井寺市			○											解	●								
大阪狭山市			○											解	●								
太子町			○											解	●								
河南町		○	○											解	解	●							
千早赤阪村		○	○											解	解	●							
堺市			○											解	●							●	
岸和田市			○											解	●							●	
泉大津市			○											解	●							●	
貝塚市			○											解	●							●	
泉佐野市			○											解	●							●	
和泉市		○	○											解	解	●						●	
高石市			○											解	●							●	
泉南市			○											解	●							●	
阪南市			○											解	●							●	
忠岡町			○											解	●							●	
熊取町			○											解	●							●	
田尻町			○											解	●							●	
岬町			○											解	●							○	

## 警報・注意報発表状況(11/11)

●:発表、◇:特別警報から警報、▽:特別警報から注意報、▼:警報から注意報、○:継続、解:解除

浸:浸水害、土:土砂災害、土浸:土砂災害・浸水害、斜体字:発表、下線:特別警報から警報

	発表時刻		2020/8/31 18:24			2020/8/31 19:50			2020/8/31 20:30			2020/8/31 23:08	
	警報・注意報	大雨警報	大雨注意報	雷注意報	洪水注意報	大雨注意報	雷注意報	洪水注意報	大雨注意報	雷注意報	洪水注意報	雷注意報	雷注意報
大阪市	浸		○	○	○	▼	○	○	解	○	解	解	解
北大阪			○	○	○	解	○	○	○	○	○	○	解
豊中市			○	○	○	解	○	○	○	○	○	○	解
池田市			○	○	○	○	○	○	○	○	○	○	解
吹田市			○	○	○	解	○	○	○	○	○	○	解
高槻市			○	○	○	解	○	○	○	○	○	○	解
茨木市			○	○	○	解	○	○	○	○	○	○	解
箕面市			○	○	○	○	○	○	○	○	○	○	解
摂津市			○	○	○	解	○	○	○	○	○	○	解
島本町			○	○	○	○	○	○	○	○	○	○	解
豊能町			○	○	○	○	○	○	○	○	○	○	解
能勢町			○	○	○	○	○	○	○	○	○	○	解
東部大阪			○	○	○	解	○	○	○	○	○	○	解
守口市			○	○	○	解	○	○	○	○	○	○	解
枚方市			○	○	○	解	○	○	○	○	○	○	解
八尾市			○	○	○	解	○	○	○	○	○	○	解
寝屋川市			○	○	○	解	○	○	○	○	○	○	解
大東市			○	○	○	解	○	○	○	○	○	○	解
柏原市			○	○	○	解	○	○	○	○	○	○	解
門真市			○	○	○	解	○	○	○	○	○	○	解
東大阪市			○	○	○	解	○	○	○	○	○	○	解
四條畷市			○	○	○	○	○	○	○	○	○	○	解
交野市			○	○	○	○	○	○	○	○	○	○	解
南河内			○	○	○	○	○	○	○	○	○	○	解
富田林市			○	○	○	○	○	○	○	○	○	○	解
河内長野市			○	○	○	○	○	○	○	○	○	○	解
松原市	浸		○	○	○	▼	○	○	解	○	○	○	解
羽曳野市			○	○	○	○	○	○	○	○	○	○	解
藤井寺市			○	○	○	○	○	○	○	○	○	○	解
大阪狭山市			○	○	○	○	○	○	○	○	○	○	解
太子町			○	○	○	○	○	○	○	○	○	○	解
河南町			○	○	○	○	○	○	○	○	○	○	解
千早赤阪村			○	○	○	○	○	○	○	○	○	○	解
泉州			○	○	○	○	○	○	解	○	○	○	解
堺市			○	○	○	○	○	○	○	○	○	○	解
岸和田市			○	○	○	解	○	○	○	○	○	○	解
泉大津市			○	○	○	解	○	○	○	○	○	○	解
貝塚市			○	○	○	解	○	○	○	○	○	○	解
泉佐野市			○	○	○	解	○	○	○	○	○	○	解
和泉市			○	○	○	解	○	○	○	○	○	○	解
高石市			○	○	○	解	○	○	○	○	○	○	解
泉南市			○	○	○	解	○	○	○	○	○	○	解
阪南市			○	○	○	○	○	○	○	○	○	○	解
忠岡町			○	○	○	解	○	○	○	○	○	○	解
熊取町			○	○	○	解	○	○	○	○	○	○	解
田尻町			○	○	○	○	○	○	○	○	○	○	解
岬町			○	○	○	○	○	○	○	○	○	○	解



## 各種情報発表状況

毎月、大阪府に発表のあった下記の情報を掲載しています。

「記録的短時間大雨情報、土砂災害警戒情報、指定河川洪水予報、竜巻注意情報、高温注意情報、天候情報、早期天候情報」

### 1. 記録的短時間大雨情報

標 題	発 表 時 間	
大阪府記録的短時間大雨情報 第1号	8月22日	15時47分
大阪府記録的短時間大雨情報 第1号	8月29日	23時34分

### 2. 竜巻注意情報

標 題	発 表 時 間	
大阪府竜巻注意情報 第1号	8月21日	16時55分
大阪府竜巻注意情報 第2号	8月21日	17時49分
大阪府竜巻注意情報 第1号	8月22日	14時44分
大阪府竜巻注意情報 第2号	8月22日	15時48分

### 3. 高温注意情報

標 題	発 表 時 間	
大阪府高温注意情報 第1号	8月2日	04時46分
大阪府高温注意情報 第1号	8月4日	04時39分
大阪府高温注意情報 第1号	8月5日	04時45分
大阪府高温注意情報 第1号	8月6日	04時34分
大阪府高温注意情報 第1号	8月7日	04時36分
大阪府高温注意情報 第1号	8月8日	04時37分
大阪府高温注意情報 第1号	8月9日	04時40分
大阪府高温注意情報 第1号	8月10日	04時49分
大阪府高温注意情報 第1号	8月11日	04時35分
大阪府高温注意情報 第1号	8月12日	04時41分
大阪府高温注意情報 第1号	8月13日	10時38分
大阪府高温注意情報 第1号	8月14日	04時36分
大阪府高温注意情報 第1号	8月15日	04時38分
大阪府高温注意情報 第1号	8月16日	04時34分
大阪府高温注意情報 第1号	8月17日	04時37分
大阪府高温注意情報 第1号	8月18日	04時37分
大阪府高温注意情報 第1号	8月19日	04時37分

大阪府高温注意情報 第1号	8月20日	04時42分
大阪府高温注意情報 第1号	8月21日	04時36分
大阪府高温注意情報 第1号	8月22日	04時39分
大阪府高温注意情報 第1号	8月23日	04時36分
大阪府高温注意情報 第1号	8月24日	04時36分
大阪府高温注意情報 第1号	8月25日	04時41分
大阪府高温注意情報 第1号	8月26日	04時33分
大阪府高温注意情報 第1号	8月27日	04時37分
大阪府高温注意情報 第1号	8月28日	04時40分
大阪府高温注意情報 第1号	8月29日	04時42分
大阪府高温注意情報 第1号	8月30日	04時47分
大阪府高温注意情報 第1号	8月31日	04時34分

#### 4. 天候情報

標題	発表時間	
長期間の高温に関する大阪府気象情報 第1号	8月19日	15時10分
長期間の高温に関する大阪府気象情報 第2号	8月31日	15時10分

#### 5. 早期天候情報

標題	発表時間	
高温に関する早期天候情報(近畿地方)	8月3日	14時30分
高温に関する早期天候情報(近畿地方)	8月6日	14時30分
高温に関する早期天候情報(近畿地方)	8月11日	14時30分
高温に関する早期天候情報(近畿地方)	8月13日	14時30分
高温に関する早期天候情報(近畿地方)	8月17日	14時30分
高温に関する早期天候情報(近畿地方)	8月20日	14時30分
高温に関する早期天候情報(近畿地方)	8月24日	14時30分
高温に関する早期天候情報(近畿地方)	8月27日	14時30分
高温に関する早期天候情報(近畿地方)	8月31日	14時30分

## 情報のご案内

「大阪府の気象」に記載されていない詳細なデータや最新のデータについては気象庁ホームページ <https://www.jma.go.jp/jma/index.html> をご覧ください。

- ・過去の気象データ検索

<https://www.data.jma.go.jp/obd/stats/etrn/index.php>

- ・過去の気象データ検索(大阪府)

[https://www.data.jma.go.jp/obd/stats/etrn/select/prefecture.php?prec\\_no=62&block\\_no=&year=&month=&day=&view](https://www.data.jma.go.jp/obd/stats/etrn/select/prefecture.php?prec_no=62&block_no=&year=&month=&day=&view)

※「地点」、「年月日」、「データの種類」を選択することによって気温、降水量などの観測データが検索できます。

「日ごとの値」を選択すると、天気概況(昼(06:00~18:00)及び夜(18:00~翌日06:00))も表示されます。

「地点」を選択し、「データの種類」で「地点ごとの観測史上1~10位の値」を選択するとその地点の最新の極値や順位値が検索できます。

また、平年値も検索できます。

- ・過去の気象データ・ダウンロード

<https://www.data.jma.go.jp/gmd/risk/obsdl/index.php>

- ・府県の気象及び近畿地方の天候等

<https://www.jma-net.go.jp/osaka/kikou/chihou/chihou.html>

- ・生物季節観測(大阪府)

<https://www.jma-net.go.jp/osaka/kansoku/seibutsukisetsu.html>

**お問い合わせ先**

大阪管区気象台 気象防災部 防災調査課  
電話:06-6949-6308