

大阪府の気象

2024年（令和6年）3月

目次

気象概況	1
大阪の気温・降水量・日照時間	1
気象分布図	2
気象経過図	3
警報・注意報発表状況	5
各種情報発表状況	10

※警報・注意報、各種情報発表状況以外は速報値です。

大阪管区気象台

気象概況

上旬から中旬にかけて天気は周期的に変化しましたが、12日は低気圧や寒気の影響で大雨となった所がありました。下旬は低気圧や前線および湿った空気の影響で曇りや雨の日が多くなり、26日は低気圧や前線の影響で大雨となりました。

平均気温は平年並、降水量はかなり多く、日照時間は少なくなりました。

《上旬》 天気は周期的に変化しました。

平均気温は低く、降水量は平年並、日照時間は平年並となりました。

《中旬》 天気は数日の周期で変わりました。12日は低気圧や寒気の影響で大雨となった所がありました。

平均気温は平年並、降水量は平年並、日照時間は平年並となりました。

《下旬》 高気圧に覆われて晴れた日もありましたが、低気圧や前線および湿った空気の影響で曇りや雨の日が多く、26日は大雨となりました。

平均気温は平年並、降水量はかなり多く、日照時間は少なくなりました。

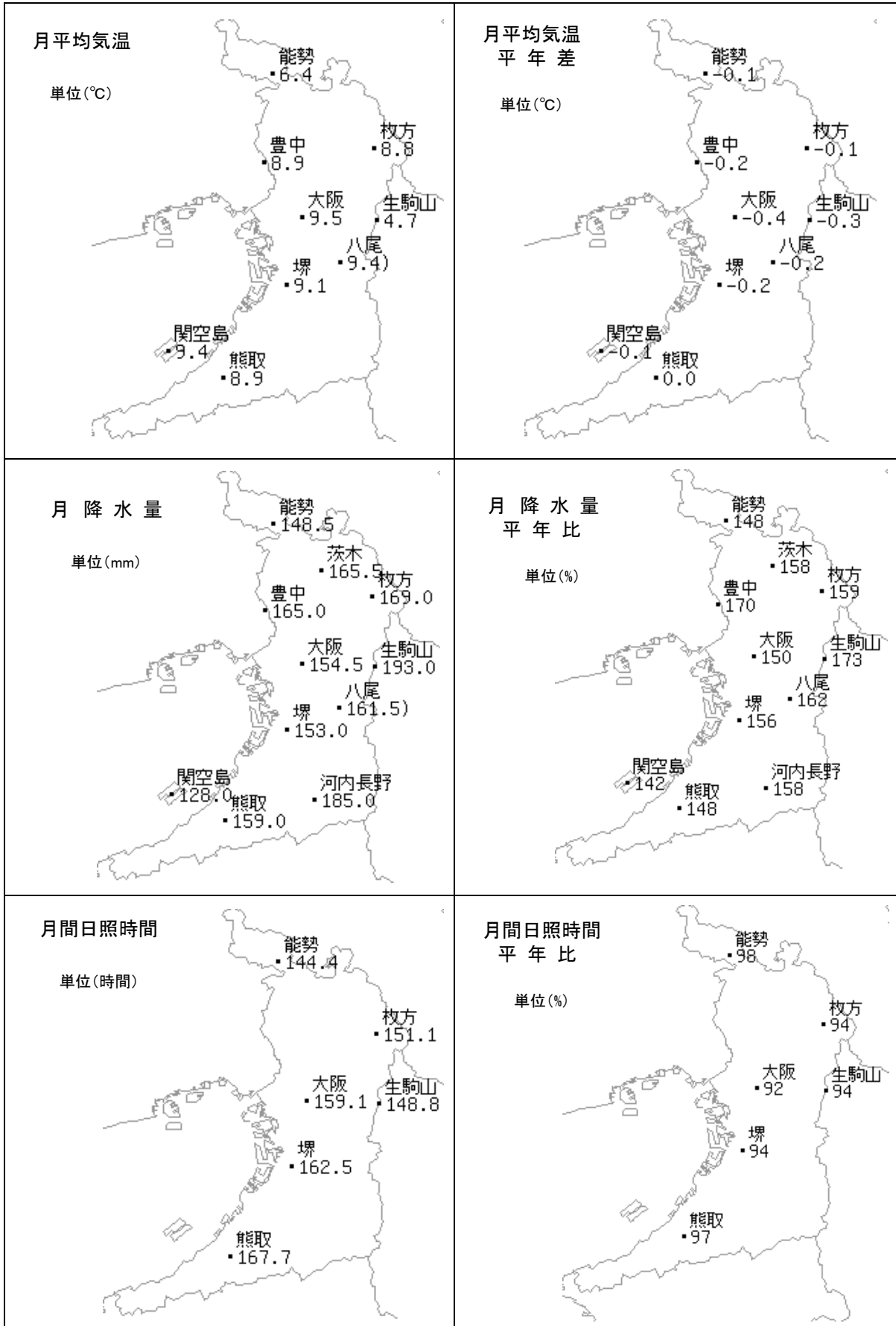
大阪の気温・降水量・日照時間

	平均気温(°C)			降水量(mm)			日照時間(h)		
	本年	平年	平年差 階級	本年	平年	平年比 階級	本年	平年	平年比 階級
上旬	7.1	8.6	-1.5 低い	28.0	32.8	85% 平年並	49.8	51.6	97% 平年並
中旬	9.6	9.8	-0.2 平年並	35.0	32.5	108% 平年並	57.5	57.5	100% 平年並
下旬	11.7	11.1	+0.6 平年並	91.5	37.8	242% かなり多い	51.8	63.1	82% 少ない
月	9.5	9.9	-0.4 平年並	154.5	103.1	150% かなり多い	159.1	172.2	92% 少ない

(注) 「低い (少ない)」「平年並」「高い (多い)」の階級は、1991～2020年における30年間の観測値をもとに、これらが等しい割合で各階級に振り分けられる(各階級が10個ずつになる)ように決めています。また、値が1991～2020年の下位または上位10%に相当する場合には、「かなり低い (少ない)」「かなり高い (多い)」と表現します。

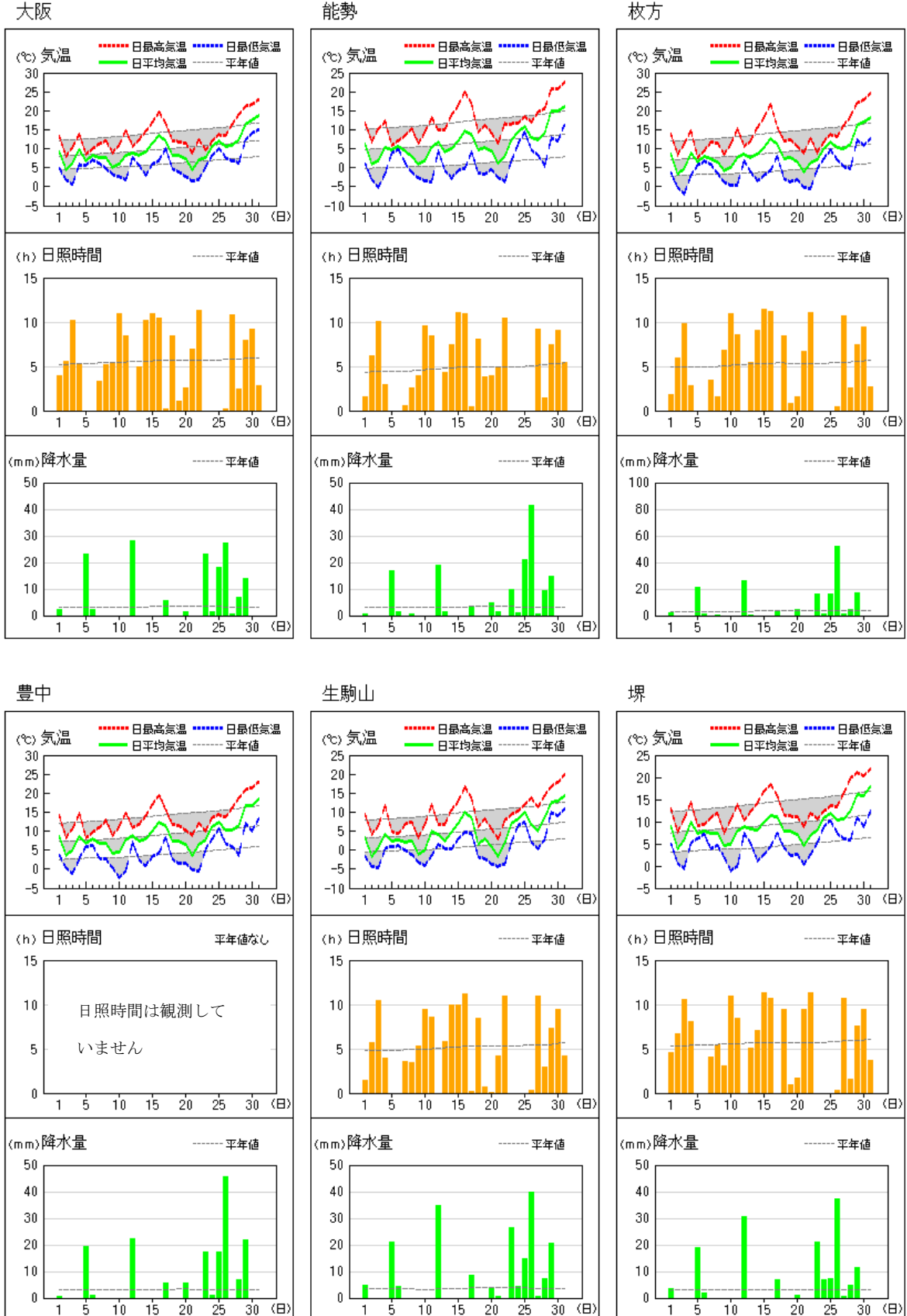
気象分布図

八尾の1日、2日の気温、降水量は
点検のため一時欠測しています。



気象経過図 (1/2)

2024年3月1日~3月31日

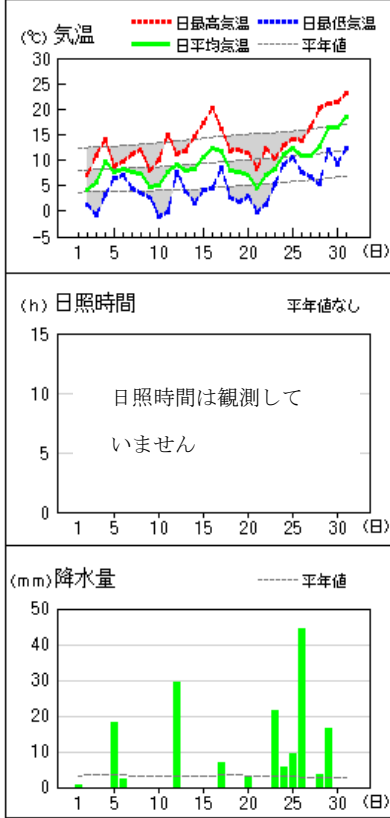


気象経過図 (2/2)

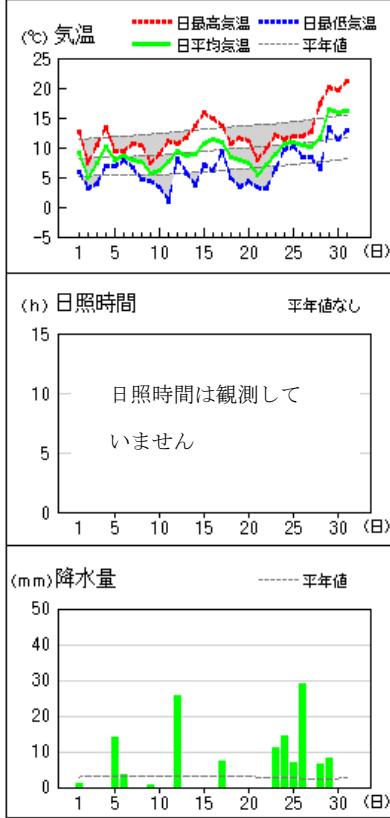
八尾の1日、2日の気温、降水量は
点検のため一時欠測しています。

2024年3月1日~3月31日

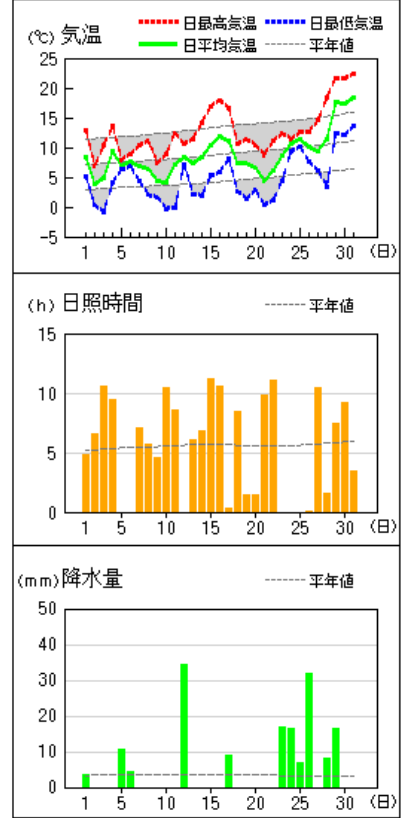
八尾



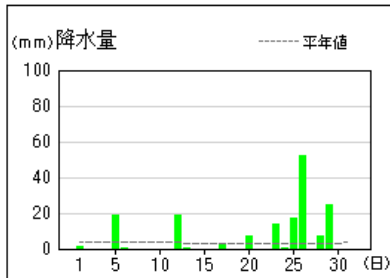
関空島



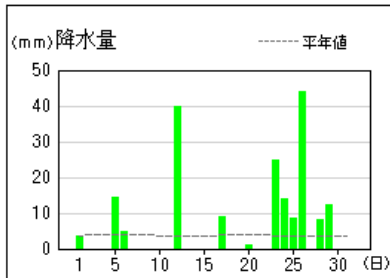
熊取



茨木



河内長野



警報・注意報発表状況（1/5）

●：発表、◇：特別警報から警報、▽：特別警報から注意報、▼：警報から注意報、○：継続、解：解除
浸：浸水害、土：土砂災害、土浸：土砂災害・浸水害、斜体字：発表、下線：特別警報から警報

Table with columns for reporting times (e.g., 2024/3/1 04:13, 2024/3/2 04:27, etc.) and rows for various cities and towns (e.g., 大阪市, 豊中市, 池田市, etc.). Each cell contains symbols indicating alert status: ● (issued), ◇ (from special alert to alert), ▽ (from special alert to advisory), ▼ (from alert to advisory), ○ (continued), and 解 (cancelled). Symbols are color-coded: yellow for 'issued', light blue for 'cancelled', and white for 'continued'. Some cells have diagonal lines indicating the start of an alert.

警報・注意報発表状況(2/5)

●:発表、◇:特別警報から警報、▽:特別警報から注意報、▼:警報から注意報、○:継続、解:解除
 浸:浸水害、土:土砂災害、土浸:土砂災害・浸水害、斜体字:発表、下線:特別警報から警報

	発表時刻	2024/ 3/12 04:28		2024/ 3/12 20:22		2024/ 3/13 03:42		2024/ 3/13 11:01		2024/ 3/14 08:04		2024/ 3/14 09:39		2024/ 3/15 07:35		2024/ 3/15 09:43		2024/ 3/16 07:32		2024/ 3/16 21:42		2024/ 3/18 00:18		2024/ 3/18 09:40		2024/ 3/18 20:25			
		警報・注意報	強風注意報	波浪注意報	強風注意報	波浪注意報	乾燥注意報	霜注意報	乾燥注意報	霜注意報	乾燥注意報	霜注意報	乾燥注意報	霜注意報	乾燥注意報	霜注意報	乾燥注意報	霜注意報	乾燥注意報	霜注意報	乾燥注意報	霜注意報	乾燥注意報	霜注意報	乾燥注意報	霜注意報	乾燥注意報	霜注意報	
北大阪	大阪市	●	●	解	解	●	○	●	○	解	○	○	○	○	○	○	○	○	○	○	○	○	○	○	○	○	○		
	豊中市	●	●	解	解	●	○	●	○	解	○	○	○	○	○	○	○	○	○	○	○	○	○	○	○	○	○	○	
	池田市	●	●	解	解	●	○	●	○	解	○	○	○	○	○	○	○	○	○	○	○	○	○	○	○	○	○	○	
	吹田市	●	●	解	解	●	○	●	○	解	○	○	○	○	○	○	○	○	○	○	○	○	○	○	○	○	○	○	
	高槻市	●	●	解	解	●	○	●	○	解	○	○	○	○	○	○	○	○	○	○	○	○	○	○	○	○	○	○	
	茨木市	●	●	解	解	●	○	●	○	解	○	○	○	○	○	○	○	○	○	○	○	○	○	○	○	○	○	○	
	箕面市	●	●	解	解	●	○	●	○	解	○	○	○	○	○	○	○	○	○	○	○	○	○	○	○	○	○	○	
	摂津市	●	●	解	解	●	○	●	○	解	○	○	○	○	○	○	○	○	○	○	○	○	○	○	○	○	○	○	
	島本町	●	●	解	解	●	○	●	○	解	○	○	○	○	○	○	○	○	○	○	○	○	○	○	○	○	○	○	
	豊能町	●	●	解	解	●	○	●	○	解	○	○	○	○	○	○	○	○	○	○	○	○	○	○	○	○	○	○	
能勢町	●	●	解	解	●	○	●	○	解	○	○	○	○	○	○	○	○	○	○	○	○	○	○	○	○	○	○		
東部大阪	守口市	●	●	解	解	●	○	●	○	解	○	○	○	○	○	○	○	○	○	○	○	○	○	○	○	○	○	○	
	枚方市	●	●	解	解	●	○	●	○	解	○	○	○	○	○	○	○	○	○	○	○	○	○	○	○	○	○	○	
	八尾市	●	●	解	解	●	○	●	○	解	○	○	○	○	○	○	○	○	○	○	○	○	○	○	○	○	○	○	
	寝屋川市	●	●	解	解	●	○	●	○	解	○	○	○	○	○	○	○	○	○	○	○	○	○	○	○	○	○	○	
	大東市	●	●	解	解	●	○	●	○	解	○	○	○	○	○	○	○	○	○	○	○	○	○	○	○	○	○	○	
	柏原市	●	●	解	解	●	○	●	○	解	○	○	○	○	○	○	○	○	○	○	○	○	○	○	○	○	○	○	
	門真市	●	●	解	解	●	○	●	○	解	○	○	○	○	○	○	○	○	○	○	○	○	○	○	○	○	○	○	
	東大阪市	●	●	解	解	●	○	●	○	解	○	○	○	○	○	○	○	○	○	○	○	○	○	○	○	○	○	○	
	四條畷市	●	●	解	解	●	○	●	○	解	○	○	○	○	○	○	○	○	○	○	○	○	○	○	○	○	○	○	○
	交野市	●	●	解	解	●	○	●	○	解	○	○	○	○	○	○	○	○	○	○	○	○	○	○	○	○	○	○	○
南河内	富田林市	●	●	解	解	●	○	●	○	解	○	○	○	○	○	○	○	○	○	○	○	○	○	○	○	○	○	○	
	河内長野市	●	●	解	解	●	○	●	○	解	○	○	○	○	○	○	○	○	○	○	○	○	○	○	○	○	○	○	
	松原市	●	●	解	解	●	○	●	○	解	○	○	○	○	○	○	○	○	○	○	○	○	○	○	○	○	○	○	
	羽曳野市	●	●	解	解	●	○	●	○	解	○	○	○	○	○	○	○	○	○	○	○	○	○	○	○	○	○	○	
	藤井寺市	●	●	解	解	●	○	●	○	解	○	○	○	○	○	○	○	○	○	○	○	○	○	○	○	○	○	○	
	大阪狭山市	●	●	解	解	●	○	●	○	解	○	○	○	○	○	○	○	○	○	○	○	○	○	○	○	○	○	○	
	太子町	●	●	解	解	●	○	●	○	解	○	○	○	○	○	○	○	○	○	○	○	○	○	○	○	○	○	○	
	河南町	●	●	解	解	●	○	●	○	解	○	○	○	○	○	○	○	○	○	○	○	○	○	○	○	○	○	○	
	千早赤阪村	●	●	解	解	●	○	●	○	解	○	○	○	○	○	○	○	○	○	○	○	○	○	○	○	○	○	○	○
	泉州	堺市	●	●	解	解	●	○	●	○	解	○	○	○	○	○	○	○	○	○	○	○	○	○	○	○	○	○	○
岸和田市		●	●	解	解	●	○	●	○	解	○	○	○	○	○	○	○	○	○	○	○	○	○	○	○	○	○	○	
泉大津市		●	●	解	解	●	○	●	○	解	○	○	○	○	○	○	○	○	○	○	○	○	○	○	○	○	○	○	
貝塚市		●	●	解	解	●	○	●	○	解	○	○	○	○	○	○	○	○	○	○	○	○	○	○	○	○	○	○	
泉佐野市		●	●	解	解	●	○	●	○	解	○	○	○	○	○	○	○	○	○	○	○	○	○	○	○	○	○	○	
和泉市		●	●	解	解	●	○	●	○	解	○	○	○	○	○	○	○	○	○	○	○	○	○	○	○	○	○	○	
高石市		●	●	解	解	●	○	●	○	解	○	○	○	○	○	○	○	○	○	○	○	○	○	○	○	○	○	○	
泉南市		●	●	解	解	●	○	●	○	解	○	○	○	○	○	○	○	○	○	○	○	○	○	○	○	○	○	○	
阪南市		●	●	解	解	●	○	●	○	解	○	○	○	○	○	○	○	○	○	○	○	○	○	○	○	○	○	○	
忠岡町		●	●	解	解	●	○	●	○	解	○	○	○	○	○	○	○	○	○	○	○	○	○	○	○	○	○	○	
熊取町	●	●	解	解	●	○	●	○	解	○	○	○	○	○	○	○	○	○	○	○	○	○	○	○	○	○	○		
田尻町	●	●	解	解	●	○	●	○	解	○	○	○	○	○	○	○	○	○	○	○	○	○	○	○	○	○	○		
岬町	●	●	解	解	●	○	●	○	解	○	○	○	○	○	○	○	○	○	○	○	○	○	○	○	○	○	○		

警報・注意報発表状況 (3/5)

●:発表、◇:特別警報から警報、▽:特別警報から注意報、▼:警報から注意報、○:継続、解:解除
 浸:浸水害、土:土砂災害、土浸:土砂災害・浸水害、斜体字:発表、下線:特別警報から警報

	発表時刻		2024/ 3/19 07:33		2024/ 3/19 14:41		2024/ 3/19 20:15		2024/ 3/20 06:10		2024/ 3/20 09:38		2024/ 3/20 15:35		2024/ 3/20 20:50		2024/ 3/21 04:05		2024/ 3/21 07:30		2024/ 3/21 10:01		
	警報・注意報		乾燥注意報	霜注意報	乾燥注意報	雷注意報	強風注意報	波浪注意報	乾燥注意報	雷注意報	強風注意報	波浪注意報	乾燥注意報	雷注意報	強風注意報	波浪注意報	霜注意報	乾燥注意報	霜注意報	乾燥注意報	霜注意報	乾燥注意報	霜注意報
北大阪	大阪市	○	解	○	●	●	●	○	○	○	○	○	○	○	○	○	○	○	○	○	○	○	○
	豊中市	○	解	○	●	●	○	○	○	○	○	○	○	○	○	○	○	○	○	○	○	○	○
	池田市	○	解	○	●	●	○	○	○	○	○	○	○	○	○	○	○	○	○	○	○	○	○
	吹田市	○	解	○	●	●	○	○	○	○	○	○	○	○	○	○	○	○	○	○	○	○	○
	高槻市	○	解	○	●	●	○	○	○	○	○	○	○	○	○	○	○	○	○	○	○	○	○
	茨木市	○	解	○	●	●	○	○	○	○	○	○	○	○	○	○	○	○	○	○	○	○	○
	箕面市	○	解	○	●	●	○	○	○	○	○	○	○	○	○	○	○	○	○	○	○	○	○
	摂津市	○	解	○	●	●	○	○	○	○	○	○	○	○	○	○	○	○	○	○	○	○	○
	島本町	○	解	○	●	●	○	○	○	○	○	○	○	○	○	○	○	○	○	○	○	○	○
	豊能町	○	解	○	●	●	○	○	○	○	○	○	○	○	○	○	○	○	○	○	○	○	○
東部大阪	能勢町	○	解	○	●	●	○	○	○	○	○	○	○	○	○	○	○	○	○	○	○	○	○
	守口市	○	解	○	●	●	○	○	○	○	○	○	○	○	○	○	○	○	○	○	○	○	○
	枚方市	○	解	○	●	●	○	○	○	○	○	○	○	○	○	○	○	○	○	○	○	○	○
	八尾市	○	解	○	●	●	○	○	○	○	○	○	○	○	○	○	○	○	○	○	○	○	○
	寝屋川市	○	解	○	●	●	○	○	○	○	○	○	○	○	○	○	○	○	○	○	○	○	○
	大東市	○	解	○	●	●	○	○	○	○	○	○	○	○	○	○	○	○	○	○	○	○	○
	柏原市	○	解	○	●	●	○	○	○	○	○	○	○	○	○	○	○	○	○	○	○	○	○
	門真市	○	解	○	●	●	○	○	○	○	○	○	○	○	○	○	○	○	○	○	○	○	○
	東大阪市	○	解	○	●	●	○	○	○	○	○	○	○	○	○	○	○	○	○	○	○	○	○
	四條畷市	○	解	○	●	●	○	○	○	○	○	○	○	○	○	○	○	○	○	○	○	○	○
南河内	交野市	○	解	○	●	●	○	○	○	○	○	○	○	○	○	○	○	○	○	○	○	○	○
	富田林市	○	解	○	●	●	○	○	○	○	○	○	○	○	○	○	○	○	○	○	○	○	○
	河内長野市	○	解	○	●	●	○	○	○	○	○	○	○	○	○	○	○	○	○	○	○	○	○
	松原市	○	解	○	●	●	○	○	○	○	○	○	○	○	○	○	○	○	○	○	○	○	○
	羽曳野市	○	解	○	●	●	○	○	○	○	○	○	○	○	○	○	○	○	○	○	○	○	○
	藤井寺市	○	解	○	●	●	○	○	○	○	○	○	○	○	○	○	○	○	○	○	○	○	○
	大阪狭山市	○	解	○	●	●	○	○	○	○	○	○	○	○	○	○	○	○	○	○	○	○	○
	太子町	○	解	○	●	●	○	○	○	○	○	○	○	○	○	○	○	○	○	○	○	○	○
	河南町	○	解	○	●	●	○	○	○	○	○	○	○	○	○	○	○	○	○	○	○	○	○
	千早赤阪村	○	解	○	●	●	○	○	○	○	○	○	○	○	○	○	○	○	○	○	○	○	○
泉州	堺市	○	解	○	●	●	○	○	○	○	○	○	○	○	○	○	○	○	○	○	○	○	○
	岸和田市	○	解	○	●	●	○	○	○	○	○	○	○	○	○	○	○	○	○	○	○	○	○
	泉大津市	○	解	○	●	●	○	○	○	○	○	○	○	○	○	○	○	○	○	○	○	○	○
	貝塚市	○	解	○	●	●	○	○	○	○	○	○	○	○	○	○	○	○	○	○	○	○	○
	泉佐野市	○	解	○	●	●	○	○	○	○	○	○	○	○	○	○	○	○	○	○	○	○	○
	和泉市	○	解	○	●	●	○	○	○	○	○	○	○	○	○	○	○	○	○	○	○	○	○
	高石市	○	解	○	●	●	○	○	○	○	○	○	○	○	○	○	○	○	○	○	○	○	○
	泉南市	○	解	○	●	●	○	○	○	○	○	○	○	○	○	○	○	○	○	○	○	○	○
	阪南市	○	解	○	●	●	○	○	○	○	○	○	○	○	○	○	○	○	○	○	○	○	○
	忠岡町	○	解	○	●	●	○	○	○	○	○	○	○	○	○	○	○	○	○	○	○	○	○
	熊取町	○	解	○	●	●	○	○	○	○	○	○	○	○	○	○	○	○	○	○	○	○	○
	田尻町	○	解	○	●	●	○	○	○	○	○	○	○	○	○	○	○	○	○	○	○	○	○
岬町	○	解	○	●	●	○	○	○	○	○	○	○	○	○	○	○	○	○	○	○	○	○	

警報・注意報発表状況(4/5)

●:発表、◇:特別警報から警報、▽:特別警報から注意報、▼:警報から注意報、○:継続、解:解除
 浸:浸水害、土:土砂災害、土浸:土砂災害・浸水害、斜体字:発表、下線:特別警報から警報

発表時刻	2024/ 3/22 07:40		2024/ 3/22 23:38		2024/ 3/23 22:19		2024/ 3/24 09:43		2024/ 3/25 14:07		2024/ 3/25 17:02		2024/ 3/26 04:31				2024/ 3/26 07:36				2024/ 3/26 09:40				2024/ 3/26 11:36			
	乾燥注意報	霜注意報	乾燥注意報	濃霧注意報	濃霧注意報	濃霧注意報	濃霧注意報	雷注意報	濃霧注意報	大雨注意報	雷注意報	強風注意報	波浪注意報	濃霧注意報	大雨注意報	雷注意報	強風注意報	波浪注意報	洪水注意報	大雨注意報	雷注意報	強風注意報	波浪注意報	洪水注意報	大雨注意報	雷注意報	強風注意報	波浪注意報
大阪市	○	解	解	●	解	●	●	○	●	○	●	●	解	○	○	○	○	○	解	○	○	○	○	○	○	○	○	○
豊中市	○	解	解	●	解	●	●	○	○	○	○	○	解	○	○	○	○	○	○	○	○	○	○	○	○	○	○	○
池田市	○	解	解	●	解	●	●	○	○	○	○	○	解	○	○	○	○	○	○	○	○	○	○	○	○	○	○	○
吹田市	○	解	解	●	解	●	●	○	○	○	○	○	解	○	○	○	○	○	○	○	○	○	○	○	○	○	○	○
高槻市	○	解	解	●	解	●	●	○	○	○	○	○	解	○	○	○	○	○	○	○	○	○	○	○	○	○	○	○
茨木市	○	解	解	●	解	●	●	○	○	○	○	○	解	○	○	○	○	○	○	○	○	○	○	○	○	○	○	○
箕面市	○	解	解	●	解	●	●	○	○	○	○	○	解	○	○	○	○	○	○	○	○	○	○	○	○	○	○	○
摂津市	○	解	解	●	解	●	●	○	○	○	○	○	解	○	○	○	○	○	○	○	○	○	○	○	○	○	○	○
島本町	○	解	解	●	解	●	●	○	○	○	○	○	解	○	○	○	○	○	○	○	○	○	○	○	○	○	○	○
豊能町	○	解	解	●	解	●	●	○	○	○	○	○	解	○	○	○	○	○	○	○	○	○	○	○	○	○	○	○
能勢町	○	解	解	●	解	●	●	○	○	○	○	○	解	○	○	○	○	○	○	○	○	○	○	○	○	○	○	○
守口市	○	解	解	●	解	●	●	○	○	○	○	○	解	○	○	○	○	○	○	○	○	○	○	○	○	○	○	○
枚方市	○	解	解	●	解	●	●	○	○	○	○	○	解	●	○	○	○	○	○	○	○	○	○	○	○	○	○	○
八尾市	○	解	解	●	解	●	●	○	○	○	○	○	解	○	○	○	○	○	○	○	○	○	○	○	○	○	○	○
寝屋川市	○	解	解	●	解	●	●	○	○	○	○	○	解	○	○	○	○	○	○	○	○	○	○	○	○	○	○	○
東大阪市	○	解	解	●	解	●	●	○	○	○	○	○	解	○	○	○	○	○	○	○	○	○	○	○	○	○	○	○
柏原市	○	解	解	●	解	●	●	○	○	○	○	○	解	○	○	○	○	○	○	○	○	○	○	○	○	○	○	○
門真市	○	解	解	●	解	●	●	○	○	○	○	○	解	○	○	○	○	○	○	○	○	○	○	○	○	○	○	○
東大阪市	○	解	解	●	解	●	●	○	○	○	○	○	解	○	○	○	○	○	○	○	○	○	○	○	○	○	○	○
四條畷市	○	解	解	●	解	●	●	○	○	○	○	○	解	○	○	○	○	○	○	○	○	○	○	○	○	○	○	○
交野市	○	解	解	●	解	●	●	○	○	○	○	○	解	○	○	○	○	○	○	○	○	○	○	○	○	○	○	○
富田林市	○	解	解	●	解	●	●	○	○	○	○	○	解	○	○	○	○	○	○	○	○	○	○	○	○	○	○	○
河内長野市	○	解	解	●	解	●	●	○	○	○	○	○	解	○	○	○	○	○	○	○	○	○	○	○	○	○	○	○
松原市	○	解	解	●	解	●	●	○	○	○	○	○	解	○	○	○	○	○	○	○	○	○	○	○	○	○	○	○
羽曳野市	○	解	解	●	解	●	●	○	○	○	○	○	解	○	○	○	○	○	○	○	○	○	○	○	○	○	○	○
藤井寺市	○	解	解	●	解	●	●	○	○	○	○	○	解	○	○	○	○	○	○	○	○	○	○	○	○	○	○	○
大阪狭山市	○	解	解	●	解	●	●	○	○	○	○	○	解	○	○	○	○	○	○	○	○	○	○	○	○	○	○	○
太子町	○	解	解	●	解	●	●	○	○	○	○	○	解	○	○	○	○	○	○	○	○	○	○	○	○	○	○	○
河南町	○	解	解	●	解	●	●	○	○	○	○	○	解	○	○	○	○	○	○	○	○	○	○	○	○	○	○	○
千早赤阪村	○	解	解	●	解	●	●	○	○	○	○	○	解	○	○	○	○	○	○	○	○	○	○	○	○	○	○	○
堺市	○	解	解	●	解	●	●	○	○	○	○	○	解	○	○	○	○	○	○	○	○	○	○	○	○	○	○	○
岸和田市	○	解	解	●	解	●	●	○	○	○	○	○	解	○	○	○	○	○	○	○	○	○	○	○	○	○	○	○
泉大津市	○	解	解	●	解	●	●	○	○	○	○	○	解	○	○	○	○	○	○	○	○	○	○	○	○	○	○	○
貝塚市	○	解	解	●	解	●	●	○	○	○	○	○	解	○	○	○	○	○	○	○	○	○	○	○	○	○	○	○
泉佐野市	○	解	解	●	解	●	●	○	○	○	○	○	解	○	○	○	○	○	○	○	○	○	○	○	○	○	○	○
和泉市	○	解	解	●	解	●	●	○	○	○	○	○	解	○	○	○	○	○	○	○	○	○	○	○	○	○	○	○
高石市	○	解	解	●	解	●	●	○	○	○	○	○	解	○	○	○	○	○	○	○	○	○	○	○	○	○	○	○
泉南市	○	解	解	●	解	●	●	○	○	○	○	○	解	○	○	○	○	○	○	○	○	○	○	○	○	○	○	○
阪南市	○	解	解	●	解	●	●	○	○	○	○	○	解	○	○	○	○	○	○	○	○	○	○	○	○	○	○	○
忠岡町	○	解	解	●	解	●	●	○	○	○	○	○	解	○	○	○	○	○	○	○	○	○	○	○	○	○	○	○
熊取町	○	解	解	●	解	●	●	○	○	○	○	○	解	○	○	○	○	○	○	○	○	○	○	○	○	○	○	○
田尻町	○	解	解	●	解	●	●	○	○	○	○	○	解	○	○	○	○	○	○	○	○	○	○	○	○	○	○	○
岬町	○	解	解	●	解	●	●	○	○	○	○	○	解	○	○	○	○	○	○	○	○	○	○	○	○	○	○	○

警報・注意報発表状況(5/5)

●:発表、◇:特別警報から警報、▽:特別警報から注意報、▼:警報から注意報、○:継続、解:解除
浸:浸水害、土:土砂災害、土浸:土砂災害・浸水害、斜体字:発表、下線:特別警報から警報

Table with columns for announcement times and various weather alert types (大雨, 雷, 強風, 波浪, 洪水) for various municipalities in Osaka Prefecture. The table is organized into sections: 北大阪, 東部大阪, 南河内, and 泉州.

各種情報発表状況

下記の情報について、大阪府での発表状況を掲載します。

「顕著な大雨に関する情報、記録的短時間大雨情報、土砂災害警戒情報、指定河川洪水予報、竜巻注意情報、熱中症警戒アラート、天候情報、早期天候情報」

1. 竜巻注意情報

標題	発表時刻	
大阪府竜巻注意情報 第1号	3月26日	10:53
大阪府竜巻注意情報 第2号	3月26日	11:47
大阪府竜巻注意情報 第3号	3月26日	13:03

2. 早期天候情報

標題	発表時刻	
低温に関する早期天候情報（近畿地方）	3月11日	14:30
高温に関する早期天候情報（近畿地方）	3月18日	14:30
高温に関する早期天候情報（近畿地方）	3月25日	14:30
高温に関する早期天候情報（近畿地方）	3月28日	14:30

（情報のご案内）

「大阪府の気象」に記載されていない詳細なデータや最新のデータについては気象庁ホームページ <https://www.jma.go.jp/jma/index.html> をご覧ください。

- ・過去の気象データ検索

<https://www.data.jma.go.jp/obd/stats/etrn/index.php>

- ・過去の気象データ検索（大阪府）

https://www.data.jma.go.jp/obd/stats/etrn/select/prefecture.php?pre_no=62&block_no=&year=&month=&day=&view

※「地点」、「年月日」、「データの種類」を選択することによって気温、降水量などの観測データが検索できます。

「日ごとの値」を選択すると、天気概況（昼（06：00～18：00）及び夜（18：00～翌日06：00））も表示されます。

「地点」を選択し、「データの種類」で「地点ごとの観測史上1～10位の値」を選択するとその地点の最新の極値や順位値が検索できます。

また、平年値も検索できます。

- ・過去の気象データ・ダウンロード

<https://www.data.jma.go.jp/gmd/risk/obsdl/index.php>

- ・生物季節観測（大阪府）

<https://www.data.jma.go.jp/osaka/kansoku/seibutsukisetsu.html>

お問い合わせ先

大阪管区気象台 気象防災部 地域防災推進課

電話：06-6949-6308