

大阪府の気象

2024年（令和6年）5月

目次

気象概況	1
大阪の気温・降水量・日照時間	1
気象分布図	2
気象経過図	3
警報・注意報発表状況	5
各種情報発表状況	8

※警報・注意報、各種情報発表状況以外は速報値です。

大阪管区気象台

気象概況

天気は上旬は数日の周期で変わりましたが、中旬は前線や気圧の谷、湿った空気の影響で、曇りや雨の日が多くなりました。下旬の前半は高気圧に覆われ晴れる日が多くなり、下旬の後半は低気圧や前線、気圧の谷や湿った空気の影響で曇りや雨の日が多くなりました。13 日と 28 日は前線や低気圧の影響で大雨となりました。

平均気温は低く、降水量は多く、日照時間は平年並となりました。

《上旬》 天気は高気圧に覆われ晴れる日が多くなりましたが、1 日と 6 日から 8 日にかけては気圧の谷や前線、湿った空気の影響で曇りや雨となりました。

平均気温は低く、降水量は平年並、日照時間は多くなりました。

《中旬》 前線や気圧の谷、湿った空気の影響により曇りや雨の日が多く、13 日は前線の影響で大雨となりました。

平均気温は平年並、降水量は多く、日照時間は平年並となりました。

《下旬》 旬の前半は高気圧に覆われて晴れる日が多くなりましたが、旬の後半は低気圧や前線、気圧の谷や湿った空気の影響で曇りや雨の日が多くなり、28 日は大雨となりました。

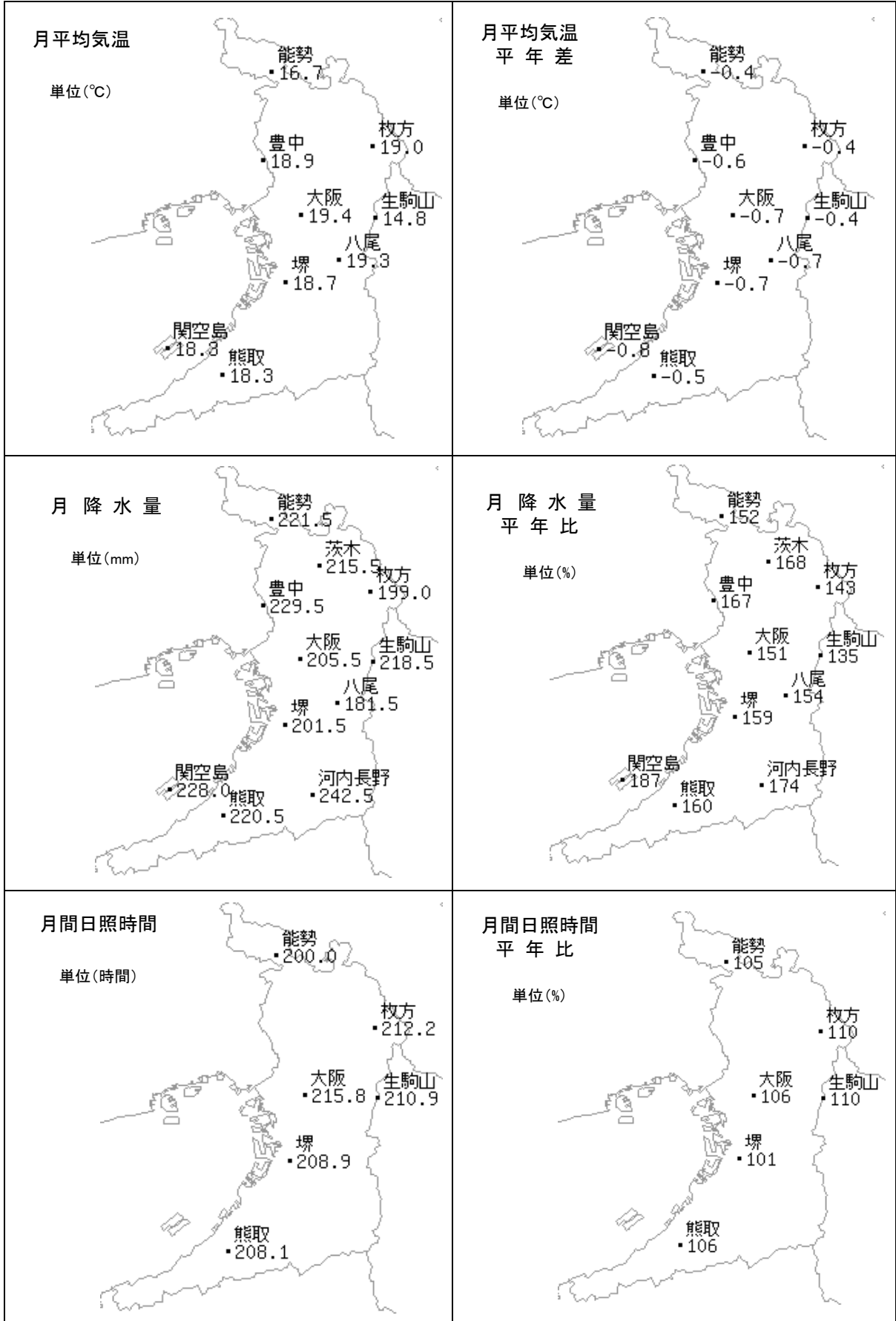
平均気温は低く、降水量はかなり多く、日照時間は平年並となりました。

大阪の気温・降水量・日照時間

	平均気温(°C)			降水量(mm)			日照時間(h)		
	本年	平年	平年差 階級	本年	平年	平年比 階級	本年	平年	平年比 階級
上旬	18.0	19.0	-1.0 低い	26.0	37.6	69% 平年並	75.7	65.0	116% 多い
中旬	19.4	19.7	-0.3 平年並	60.5	52.9	114% 多い	69.1	65.2	106% 平年並
下旬	20.6	21.4	-0.8 低い	119.0	46.1	258% かなり多い	71.0	73.5	97% 平年並
月	19.4	20.1	-0.7 低い	205.5	136.5	151% 多い	215.8	203.7	106% 平年並

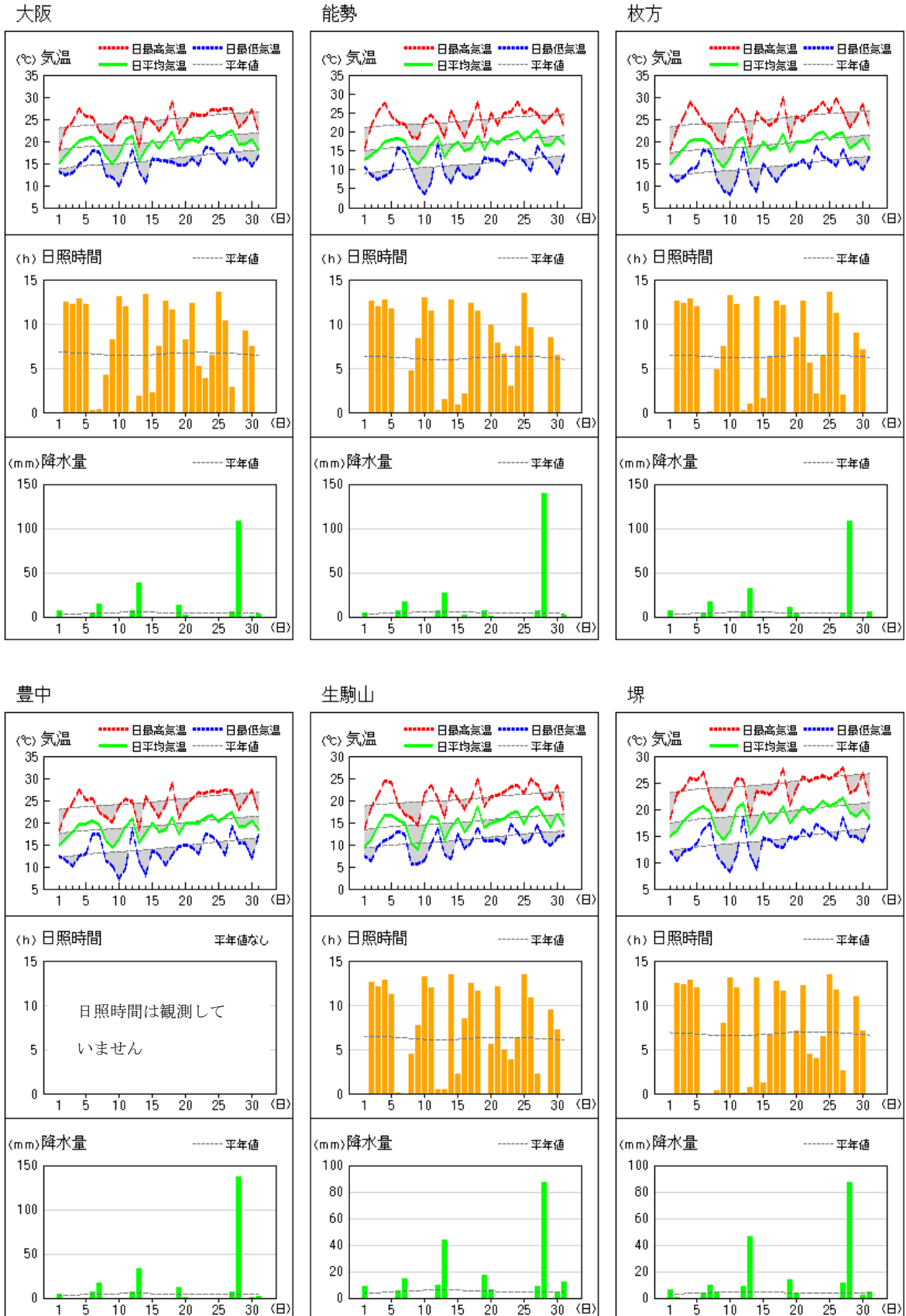
(注) 「低い (少ない)」「平年並」「高い (多い)」の階級は、1991～2020 年における 30 年間の観測値をもとに、これらが等しい割合で各階級に振り分けられる (各階級が 10 個ずつになる) ように決めています。また、値が 1991～2020 年の下位または上位 10%に相当する場合には、「かなり低い (少ない)」「かなり高い (多い)」と表現します。

気象分布図



気象経過図 (1/2)

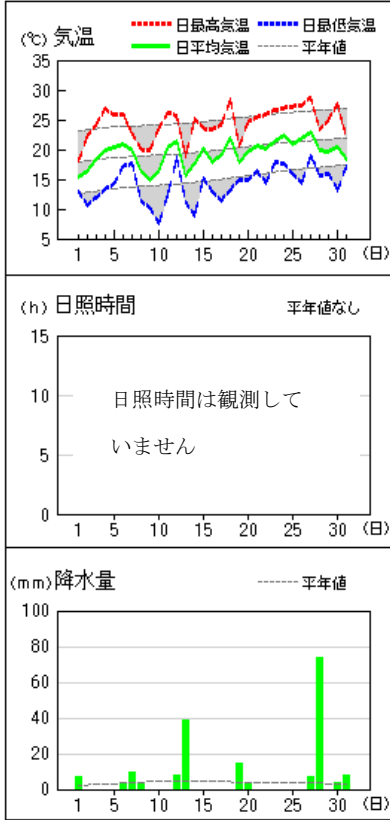
2024年5月1日~5月31日



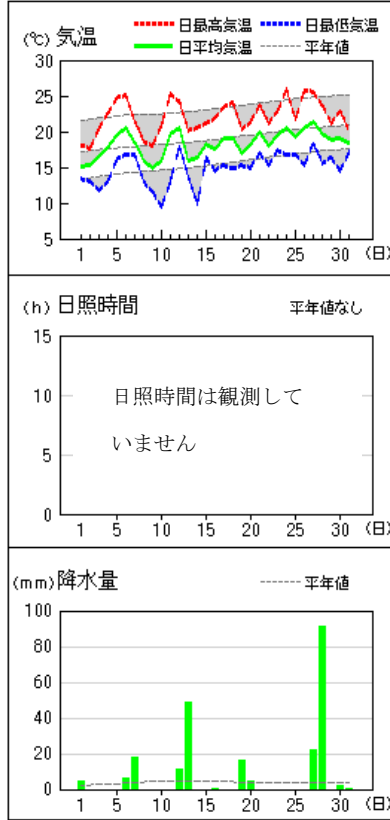
気象経過図 (2/2)

2024年5月1日~5月31日

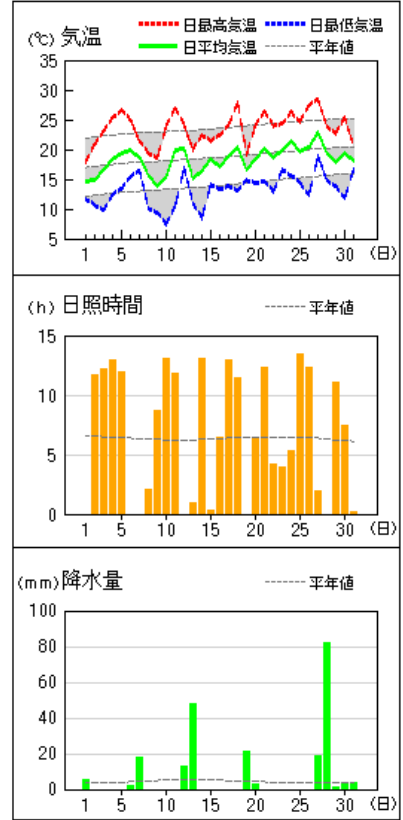
八尾



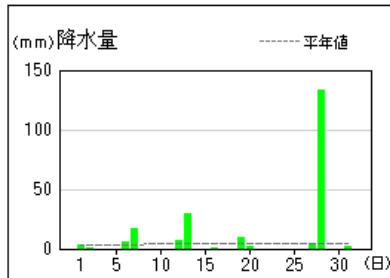
関空島



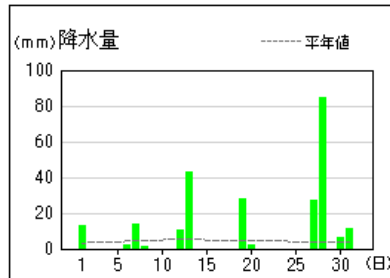
熊取



茨木



河内長野



警報・注意報発表状況 (2/3)

●:発表、◇:特別警報から警報、▽:特別警報から注意報、▼:警報から注意報、○:継続、解:解除
 浸:浸水害、土:土砂災害、土浸:土砂災害・浸水害、斜体字:発表、下線:特別警報から警報

発表時刻	2024/5/22 18:50		2024/5/25 09:31		2024/5/26 19:49		2024/5/27 04:09		2024/5/27 23:32		2024/5/28 04:26		2024/5/28 06:15		2024/5/28 11:37		2024/5/28 12:16				
	警報・注意報	乾燥注意報	乾燥注意報	乾燥注意報	雷注意報	大雨注意報	大雨注意報	大雨注意報	大雨注意報	大雨注意報	大雨注意報	大雨注意報	大雨注意報	大雨注意報	大雨注意報	大雨注意報	大雨注意報	大雨注意報			
北大阪	大阪市	解	●	解	●	●	○	○	○	○	○	○	○	○	○	○	○	○	○		
	豊中市	解	●	解	●	○	○	○	○	○	○	○	○	○	○	○	○	○	○	○	
	池田市	解	●	解	●	○	○	○	○	○	○	○	○	○	○	○	○	○	○	○	
	吹田市	解	●	解	●	○	○	○	○	○	○	○	○	○	○	○	○	○	○	○	
	高槻市	解	●	解	●	○	○	○	○	○	○	○	○	○	○	○	○	○	○	○	
	茨木市	解	●	解	●	○	○	○	○	○	○	○	○	○	○	○	○	○	○	○	○
	箕面市	解	●	解	●	○	○	○	○	○	○	○	○	○	○	○	○	○	○	○	○
	摂津市	解	●	解	●	○	○	○	○	○	○	○	○	○	○	○	○	○	○	○	○
	島本町	解	●	解	●	○	○	○	○	○	○	○	○	○	○	○	○	○	○	○	○
	豊能町	解	●	解	●	○	○	○	○	○	○	○	○	○	○	○	○	○	○	○	○
東部大阪	能勢町	解	●	解	●	○	○	○	○	○	○	○	○	○	○	○	○	○	○	○	
	守口市	解	●	解	●	○	○	○	○	○	○	○	○	○	○	○	○	○	○	○	
	枚方市	解	●	解	●	○	○	○	○	○	○	○	○	○	○	○	○	○	○	○	
	八尾市	解	●	解	●	○	○	○	○	○	○	○	○	○	○	○	○	○	○	○	
	寝屋川市	解	●	解	●	○	○	○	○	○	○	○	○	○	○	○	○	○	○	○	
	大東市	解	●	解	●	○	○	○	○	○	○	○	○	○	○	○	○	○	○	○	○
	柏原市	解	●	解	●	○	○	○	○	○	○	○	○	○	○	○	○	○	○	○	
	門真市	解	●	解	●	○	○	○	○	○	○	○	○	○	○	○	○	○	○	○	
	東大阪市	解	●	解	●	○	○	○	○	○	○	○	○	○	○	○	○	○	○	○	○
	四條畷市	解	●	解	●	○	○	○	○	○	○	○	○	○	○	○	○	○	○	○	○
南河内	交野市	解	●	解	●	○	○	○	○	○	○	○	○	○	○	○	○	○	○	○	
	富田林市	解	●	解	●	○	○	○	○	○	○	○	○	○	○	○	○	○	○	○	
	河内長野市	解	●	解	●	○	○	○	○	○	○	○	○	○	○	○	○	○	○	○	
	松原市	解	●	解	●	○	○	○	○	○	○	○	○	○	○	○	○	○	○	○	
	羽曳野市	解	●	解	●	○	○	○	○	○	○	○	○	○	○	○	○	○	○	○	
	藤井寺市	解	●	解	●	○	○	○	○	○	○	○	○	○	○	○	○	○	○	○	
	大阪狭山市	解	●	解	●	○	○	○	○	○	○	○	○	○	○	○	○	○	○	○	
	太子町	解	●	解	●	○	○	○	○	○	○	○	○	○	○	○	○	○	○	○	
	河南町	解	●	解	●	○	○	○	○	○	○	○	○	○	○	○	○	○	○	○	
	千早赤阪村	解	●	解	●	○	○	○	○	○	○	○	○	○	○	○	○	○	○	○	
泉州	堺市	解	●	解	●	○	○	○	○	○	○	○	○	○	○	○	○	○	○	○	
	岸和田市	解	●	解	●	○	○	○	○	○	○	○	○	○	○	○	○	○	○	○	
	泉大津市	解	●	解	●	○	○	○	○	○	○	○	○	○	○	○	○	○	○	○	
	貝塚市	解	●	解	●	○	○	○	○	○	○	○	○	○	○	○	○	○	○	○	
	泉佐野市	解	●	解	●	○	○	○	○	○	○	○	○	○	○	○	○	○	○	○	
	和泉市	解	●	解	●	○	○	○	○	○	○	○	○	○	○	○	○	○	○	○	
	高石市	解	●	解	●	○	○	○	○	○	○	○	○	○	○	○	○	○	○	○	
	泉南市	解	●	解	●	○	○	○	○	○	○	○	○	○	○	○	○	○	○	○	
	阪南市	解	●	解	●	○	○	○	○	○	○	○	○	○	○	○	○	○	○	○	
	忠岡町	解	●	解	●	○	○	○	○	○	○	○	○	○	○	○	○	○	○	○	

各種情報発表状況

下記の情報について、大阪府での発表状況を掲載します。

「顕著な大雨に関する情報、記録的短時間大雨情報、土砂災害警戒情報、指定河川洪水予報、竜巻注意情報、熱中症警戒アラート、天候情報、早期天候情報」

1. 早期天候情報

標題	発表時刻	
高温に関する早期天候情報（近畿地方）	5月7日	14:30
高温に関する早期天候情報（近畿地方）	5月9日	14:30
高温に関する早期天候情報（近畿地方）	5月13日	14:30
高温に関する早期天候情報（近畿地方）	5月16日	14:30
低温に関する早期天候情報（近畿地方）	5月27日	14:30

(情報のご案内)

「大阪府の気象」に記載されていない詳細なデータや最新のデータについては気象庁ホームページ <https://www.jma.go.jp/jma/index.html> をご覧ください。

- ・過去の気象データ検索

<https://www.data.jma.go.jp/obd/stats/etrn/index.php>

- ・過去の気象データ検索(大阪府)

https://www.data.jma.go.jp/obd/stats/etrn/select/prefecture.php?pre_no=62&block_no=&year=&month=&day=&view

※「地点」、「年月日」、「データの種類」を選択することによって気温、降水量などの観測データが検索できます。

「日ごとの値」を選択すると、天気概況(昼(06:00~18:00)及び夜(18:00~翌日06:00))も表示されます。

「地点」を選択し、「データの種類」で「地点ごとの観測史上1~10位の値」を選択するとその地点の最新の極値や順位値が検索できます。

また、平年値も検索できます。

- ・過去の気象データ・ダウンロード

<https://www.data.jma.go.jp/gmd/risk/obsdl/index.php>

- ・生物季節観測(大阪府)

<https://www.data.jma.go.jp/osaka/kansoku/seibutsukisetsu.html>

お問い合わせ先

大阪管区気象台 気象防災部 地域防災推進課

電話:06-6949-6308