

# 平成25年(2013年)台風第18号

## (京都府、滋賀県で特別警報)

～ 「自らの命は自らが守る」 社会を支える取組 ～

大阪管区気象台



## 記録的な大雨

(京都府・滋賀県に特別警報、床上・床下浸水多数発生、河川氾濫)

### 【概要】

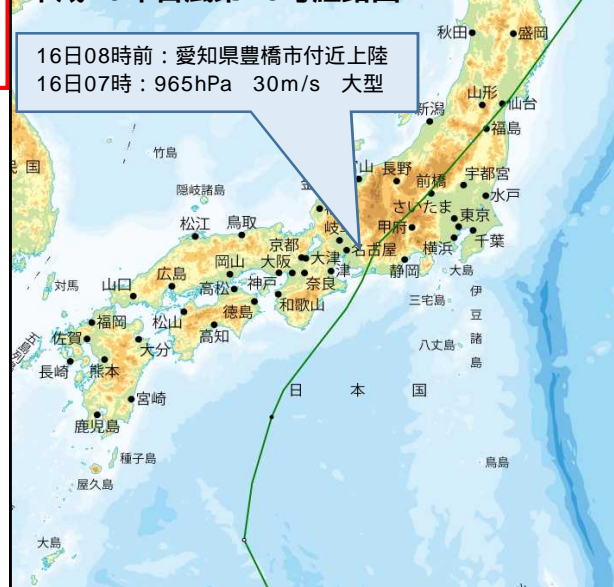
9月13日に発生した台風第18号は、発達しながら日本の南海上を北上し、潮岬の南海上を通過して、16日8時前に愛知県豊橋市付近に上陸した。

台風の接近・通過に伴い、台風周辺から流れ込む湿った空気の影響、台風に伴う雨雲の影響で、四国地方から北海道にかけての広い範囲で大雨となった。

9月15日から16日までの総降水量は、近畿地方で400ミリを超え、多いところでは、9月の月降水量平年値の2倍を超えたところがあった。記録的な大雨となった京都府、滋賀県及び福井県に対し、運用開始後初めて大雨特別警報を発表した。また、広い範囲で暴風が吹き、海上では猛烈なしけとなった。

この大雨と暴風により、土砂災害、浸水害、河川の氾濫等が発生し、停電、電話の不通、鉄道の運休、航空機・フェリーの欠航等の交通障害が発生した。

### 平成25年台風第18号経路図

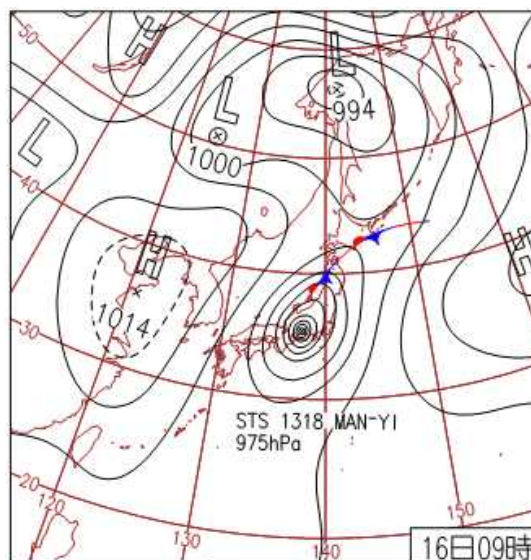


### 台風強さの階級分け

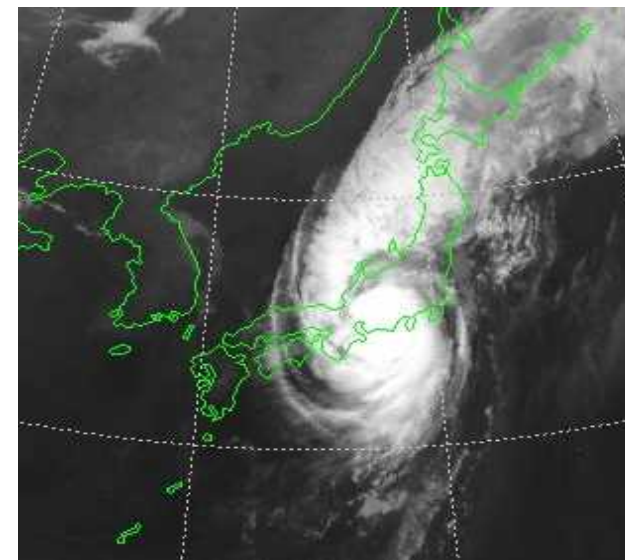
階級	最大風速
強い	33m/s (64ノット) 以上～44m/s (85ノット) 未満
非常に強い	44m/s (85ノット) 以上～54m/s (105ノット) 未満
猛烈な	54m/s (105ノット) 以上

### 台風大きさの階級分け

階級	風速15m/s以上の半径
大型(大きい)	500km以上～800km未満
超大型(非常に大きい)	800km以上



地上天気図  
平成25年9月16日09時



衛星赤外画像  
平成25年9月16日09時



# 平成25年(2013年)台風第18号

(平成25年9月15日～16日)

大阪管区気象台  
Osaka Regional Headquarters, JMA

## 【被害状況：近畿地方】(平成25年10月7日現在)

府県名	人的被害				住家被害					非住家被害	
	死者	行方不明者	負傷者		全壊	半壊	一部破損	床上浸水	床下浸水	公共建物	その他
			重傷	軽傷							
人	人	人	人	棟	棟	棟	棟	棟	棟	棟	
滋賀	1		1	8	7	86	226	212	738	4	28
京都			1	4	2	4	15	1,890	3,489		9
大阪				2			10	10	180		
兵庫		1	3	2			5	29	126		
奈良			1				14	19	93	2	31
和歌山				5	3	18	237	77	182	5	3
合計	1	1	6	21	12	108	507	2,237	4,808	11	71

## 【被害状況：近畿地方】

内閣府災害情報(国土交通省調べ)  
(平成25年10月7日現在)

府県名	土石流	地すべり	がけ崩れ
滋賀	10	1	10
京都	2		4
大阪	2		4
兵庫	1		2
奈良	1		1
和歌山	2		6
合計	18	1	27

## 【避難指示等の状況(発令市町村)：近畿地方】

府県名	避難指示	避難勧告
滋賀	大津市、彦根市、近江八幡市、野洲市、竜王町、愛荘町	大津市、彦根市、長浜市、近江八幡市、草津市、栗東市、甲賀市、野洲市、湖南市、高島市、東近江市、米原市、日野町、竜王町、愛荘町
京都	京都市、福知山市、綾部市、宇治市、大山崎町	京都市、福知山市、舞鶴市、宇治市、宮津市、長岡京市、八幡市、京丹後市、大山崎町、久御山町、井手町、宇治田原町、笠置町、和束町、南山城村、伊根町
大阪	和泉市、島本町	大阪市、堺市、岸和田市、和泉市、東大阪市、交野市、豊能町
兵庫	神戸市、宝塚市、加東市	神戸市、西宮市、西脇市、宝塚市、高砂市、川西市、小野市、篠山市、丹波市、加東市
奈良	下市町	五條市、黒滝村、野迫川村、上北山村
和歌山	新宮市	海南市、橋本市、田辺市、新宮市、紀の川市、紀美野町、かつらぎ町、九度山町、印南町、みなべ町、日高川町、白浜町、那智勝浦町



提供：国土交通省近畿地方整備局

## 総務省消防庁災害情報一覧

台風第18号による被害状況等について(第11報)平成25年10月7日



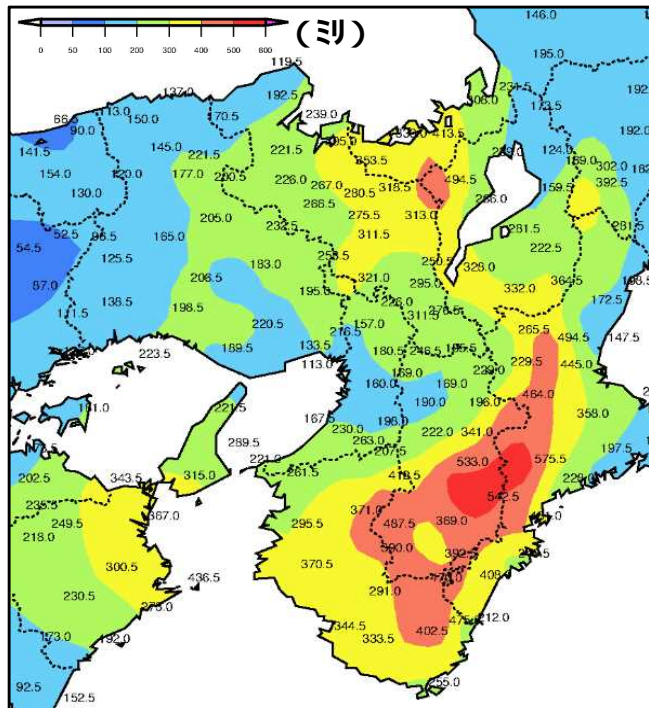
# 平成25年(2013年)台風第18号 (平成25年9月15日～16日)

大阪管区气象台  
Osaka Regional Headquarters, JMA

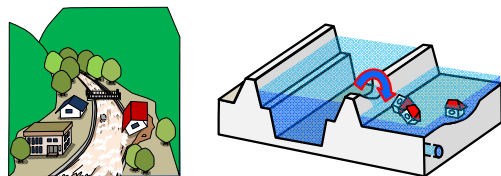
## 【雨の状況】

9月15日から16日までの総降水量は、近畿地方で400ミリを超えたところがあった。記録的な大雨となった滋賀県、京都府及び福井県に対し、運用開始後初めて大雨特別警報を発表した。

## 【期間降水量】(9月15日～16日)



### 洪水害で命が脅かされる危険性がある場所



流れの速い河川で水流によって川岸が削られて押し流されるおそれがある家屋  
河川の氾濫が発生したときに水流によって押し流されるおそれがある家屋  
河川の氾濫が発生したときに最上階の床の高さまで浸水するおそれがある家屋 など

## 期間降水量(9月15日～16日) 近畿地方の多い所

府県名	市町村	地点名(ミ)	降水量(ミ)
奈良	上北山村	上北山(かぢやま)	542.5
奈良	天川村	天川(てんがわ)	533.0
滋賀	高島市	朽木平良(くつきへいら)	494.5
和歌山	田辺市	護摩壇山(ごまだんざん)	487.5
和歌山	那智勝浦町	色川(いろがわ)	475.5

## 期間降水量(9月15日～16日) 近畿各府県の多い所

府県名	市町村	地点名(ミ)	降水量(ミ)
滋賀	高島市	朽木平良(くつきへいら)	494.5
京都	綾部市	睦寄(むつり)	353.5
兵庫	南あわじ市	南淡(なみたん)	315.0
大阪	能勢町	能勢(のせ)	321.0
奈良	上北山村	上北山(かぢやま)	542.5
和歌山	田辺市	護摩壇山(ごまだんざん)	487.5

## 期間最大1時間降水量(9月15日～16日) 近畿地方の多い所

府県名	市町村	地点名(ミ)	降水量(ミ)	観測史上 令和2年8月 14日現在
和歌山	高野町	高野山(たかのやま)	68.5	2位
奈良	上北山村	上北山(かぢやま)	64.0	9位
和歌山	那智勝浦町	色川(いろがわ)	62.5	



提供：国土交通省近畿地方整備局  
桂川渡月橋(京都市右京区)



提供：国土交通省近畿地方整備局  
由良川左岸(福知山市石原地区)



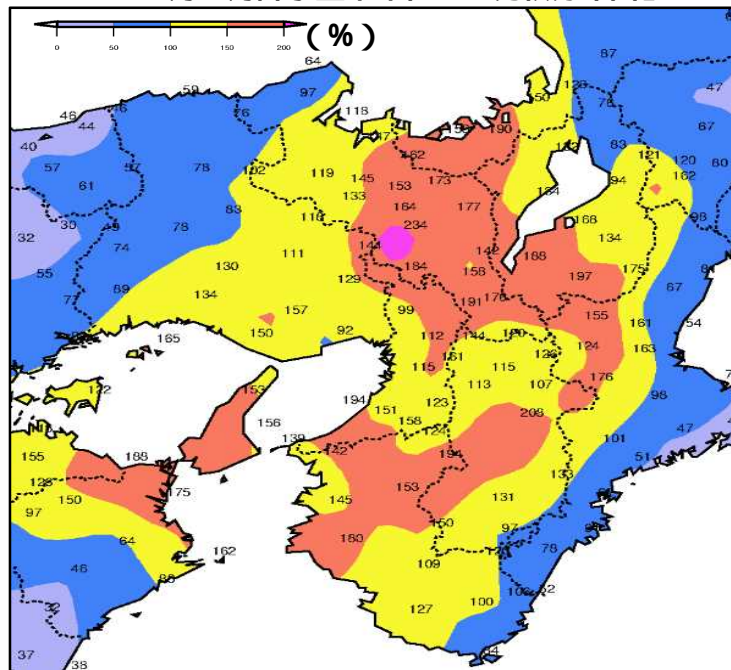
# 平成25年(2013年)台風第18号 (平成25年9月15日～16日)

大阪管区気象台  
Osaka Regional Headquarters, JMA

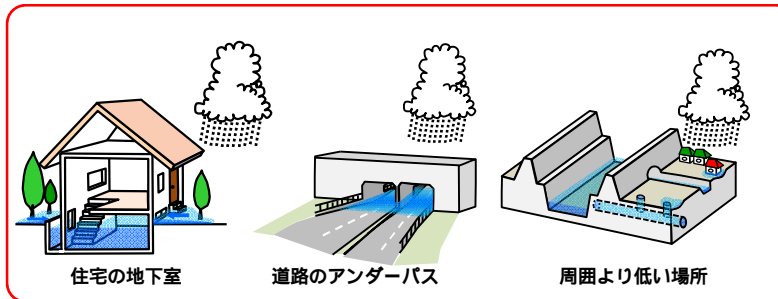
## 【雨の状況】

9月の月降水量~~平均値~~の2倍を超えたところがあった。  
この大雨により、土砂災害、浸水害、河川の氾濫等が多数発生した。

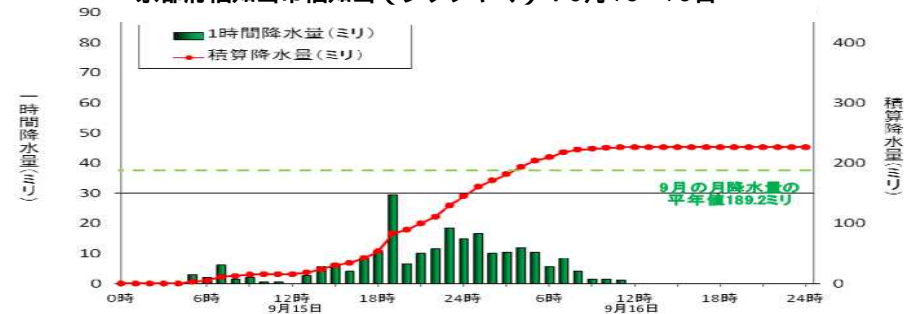
## 【期間降水量(9月15日～16日)と 9月の月降水量平均値との比較分布図】



## 浸水害で命が脅かされる危険性がある場所



## 京都府福知山市福知山(フクチャマ)：9月15 16日



## 期間降水量(9月15～16日)と9月月降水量平均値比

府県名	市町村	地点名(ミ)	降水量(ミ)	9月月降水量 平均値比(%)
京都	南丹市	園部(リハ)	311.5	234
奈良	吉野町	吉野(ヨノ)	341.0	208
滋賀	甲賀市	信楽(シガタ)	332.0	197
大阪	田尻町	関空島(カクガマ)	167.5	194
和歌山	高野町	高野山(コナツ)	412.5	194



提供：国土交通省近畿地方整備局



# 平成25年(2013年)台風第18号 (平成25年9月15日~16日)

大阪管区气象台  
Osaka Regional Headquarters, JMA

## 【風・波・高潮の状況】

広い範囲で暴風が吹き、海上では猛烈なしけとなり、沿岸では高潮となった。

### 【風の実況：近畿地方各府県】

期間最大風速(9月15日~16日)

府県名	市町村	地点名(㊦)	最大風速		観測史上順位 令和2年8月14 日現在
			m/s	風向	
滋賀	彦根市	彦根(ヒナ)	16.6	北北西	
京都	舞鶴市	舞鶴(マヅル)	17.3	北	
兵庫	神戸市	神戸(コウベ)	26.1	北北西	10位
大阪	田尻町	関空島(カガツマ)	20.0	北	
奈良	五條市	五條(ゴジョウ)	10.1	北北西	
和歌山	串本町	潮岬(シオタヅ)	22.3	西	

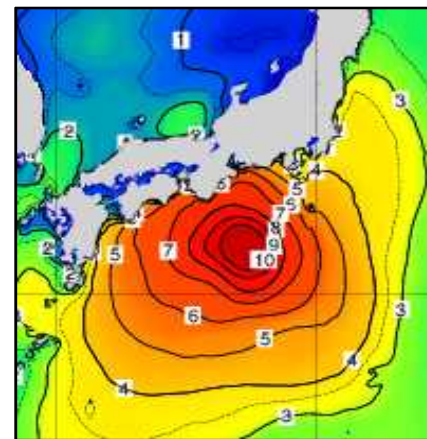
期間最大瞬間風速(9月15日~16日)

府県名	市町村	地点名(㊦)	最大瞬間風速		観測史上順位 令和2年8月14 日現在
			m/s	風向	
滋賀	大津市	南小松(ミナマツ)	32.1	西北西	4位
京都	舞鶴市	舞鶴(マヅル)	29.5	北	
兵庫	神戸市	神戸(コウベ)	38.3	北北西	
大阪	豊中市	豊中(トヨナカ)	27.3	北北西	5位
奈良	五條市	五條(ゴジョウ)	22.0	北西	5位
和歌山	かつらぎ町	かつらぎ(カサギ)	33.2	北	3位

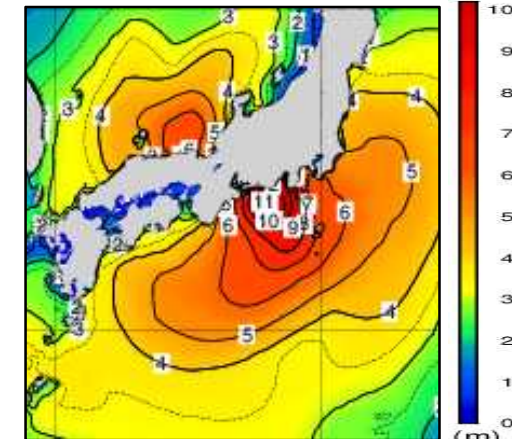
### 【波の実況】

沿岸波浪図

(9月15日21時)



(9月16日09時)



### 【気象庁所管】

京都府 経ヶ岬 6.31m 9月16日 10時00分

### 暴風時取るべき行動



### 風の強さと吹き方

平均風速 (m/s) おおよその時速	人への影響 走行中の車	屋外・樹木の 様子	建造物	おおよその 瞬間風速 (m/s)
20~25 ~約90km/h	何かにかまっしられないと立っただけで飛ばされるおそれがある。	細い木の幹が折れたり、根の張っていない木が倒れ始める。看板が落下・飛散する。道標標識が飛散。	屋根瓦、屋根材が飛散するものがある。固定されていないプレハブ小屋が移動、転倒する。	30
25~30 ~約110km/h			養生の不十分な仮設足場が脱落する。	40
30~35 ~約125km/h				

### 【潮位の実況：近畿地方】(9月15日 16日)

府県名	地点名	最大偏差		最高潮位	
		(cm)	起時	(標高、cm)	起時
和歌山	串本	68	16日02時26分	150	16日02時26分
和歌山	浦神	82	16日03時33分	143	16日02時48分
和歌山	御坊	63	16日01時24分	131	16日02時06分

潮位は3分平均値(波浪等の短周期成分を除いた値)