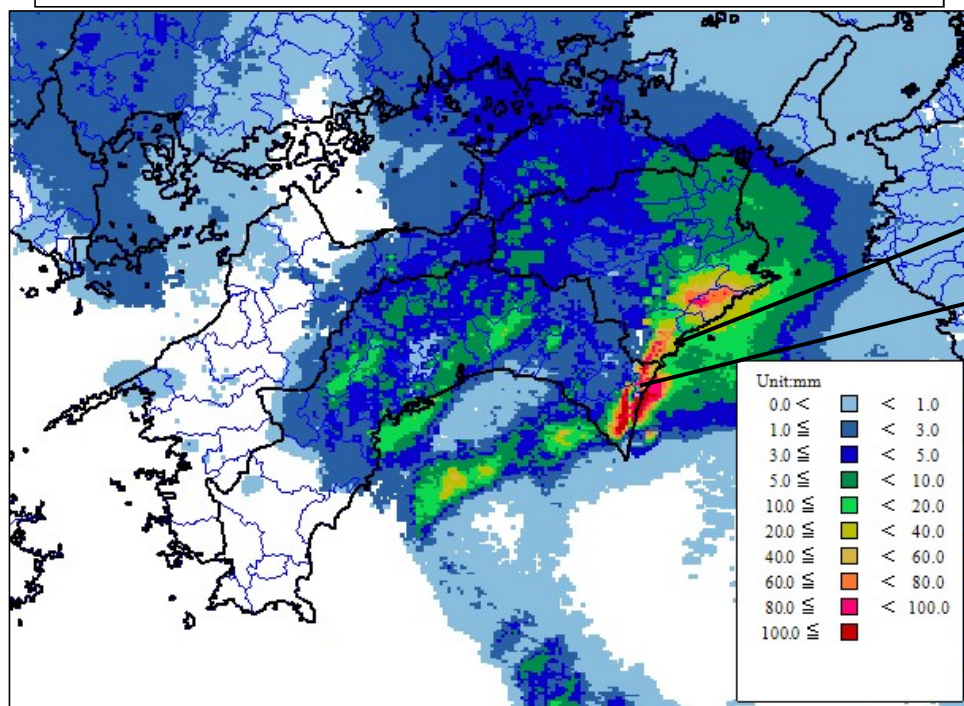


令和2年1月27日から28日にかけての大雨と暴風について（四国地方）

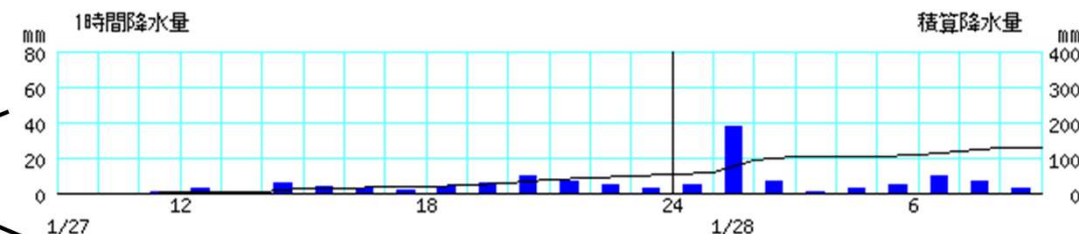
27日から28日にかけて、前線を伴った低気圧が四国沖を東に進み、この前線や低気圧に向かって南から暖かく湿った空気が流れ込み、大気の状態が非常に不安定となりました。このため四国地方では、広い範囲で暴風となり、局地的に雷を伴い猛烈な雨が降りました。高知県室戸市付近及び東洋町付近、徳島県那賀町付近及び美波町付近では、1時間に120ミリ以上の猛烈な雨を解析しました。高知県室戸岬では、日最大瞬間風速35.8m/sを観測しました。

1月28日01時00分までの1時間降水量（解析雨量）

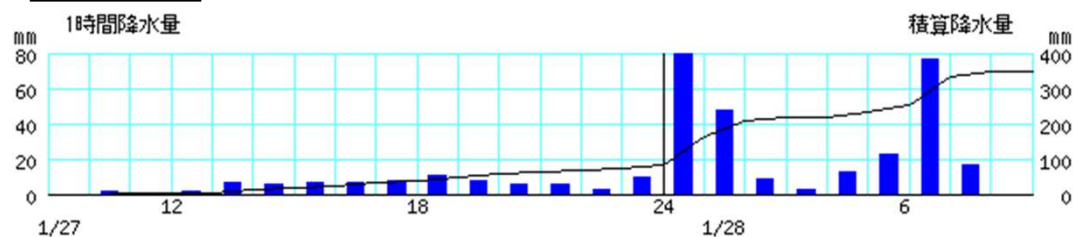


アメダス時系列図（1月27日09時～28日09時）

海陽



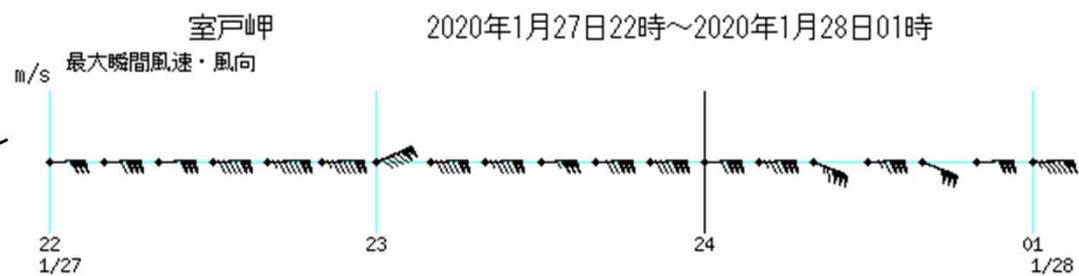
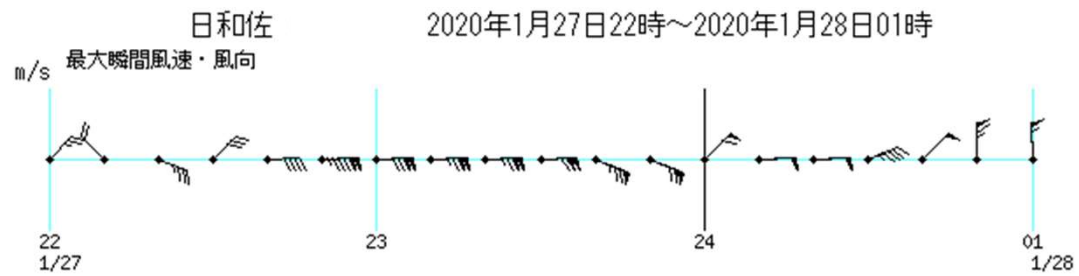
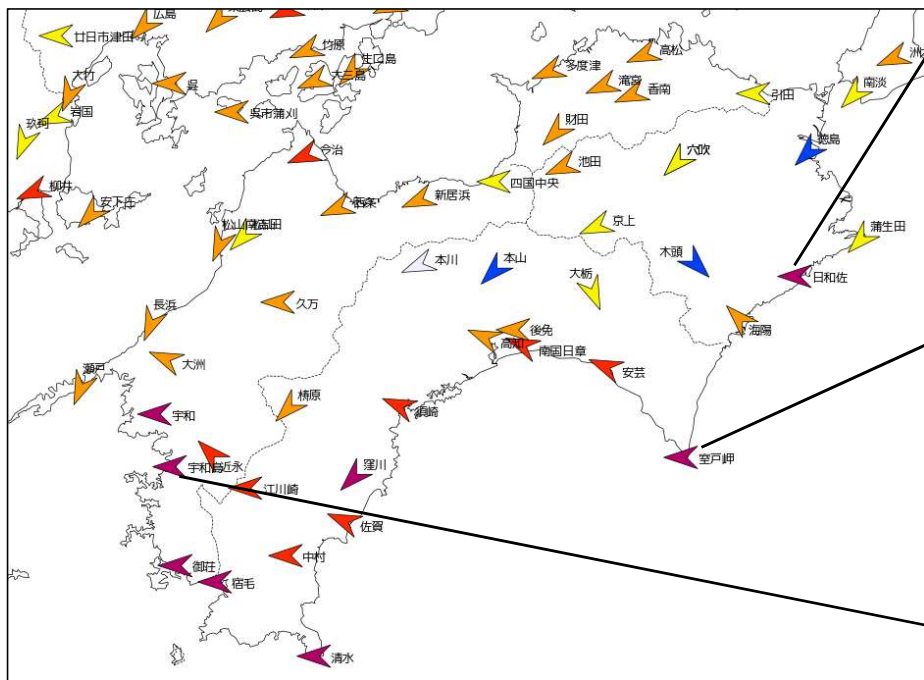
佐喜浜



※棒グラフは1時間降水量（左軸）、折れ線グラフは積算降水量（右軸）を示す。横軸は時刻を示す。

この資料は速報として取り急ぎまとめたものです。そのため、後日内容の一部訂正や追加をすることがあります。

1月27日の最大瞬間風速・風向



※横軸は時刻を示す。

