

令和5年台風第7号による大雨と暴風について

(近畿地方、中国地方、四国地方の気象速報)

この資料は速報として取り急ぎまとめたものです。そのため、後日内容の一部訂正や追加をすることがあります。

概要

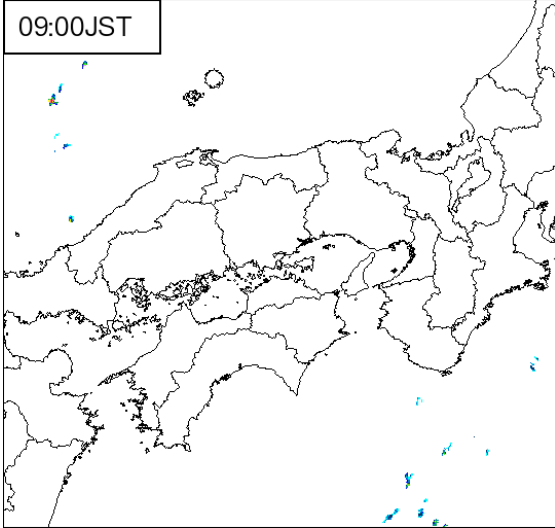
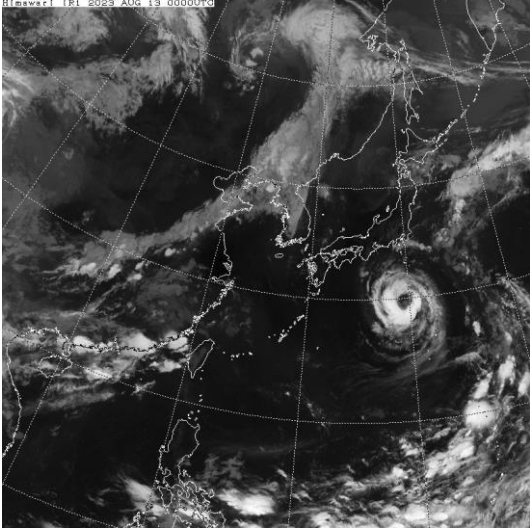
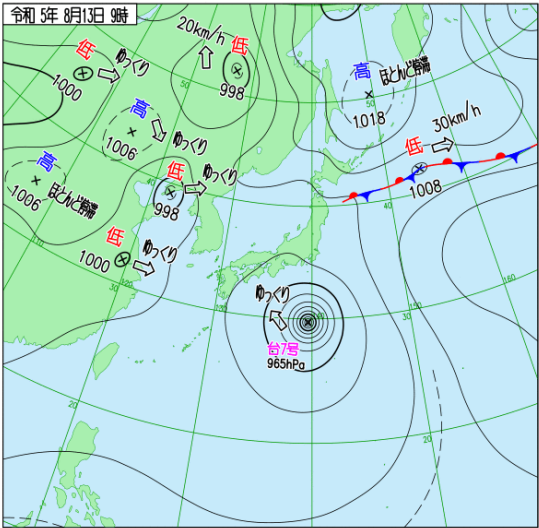
台風第7号は、8月15日05時前に和歌山県潮岬付近に上陸、その後近畿地方を北西に進み、13時頃には兵庫県明石市付近に再上陸しました。再上陸後は兵庫県を北上し20時頃には豊岡市付近から日本海に抜けて北東に進みました。台風の通過や台風周辺の暖かく湿った空気が流れ込んだため、近畿地方や中国地方を中心に記録的な大雨となりました。

15日は鳥取県と岡山県に線状降水帯が発生し、鳥取県では大雨特別警報を発表しました。8月13日09時から16日09時までの期間の降水量は、奈良県下北山村佐田で580.5ミリ、奈良県十津川村葛川で559.0ミリ、和歌山県那智勝浦町色川で566.0ミリを観測しました。この期間、京都府福知山市坂浦、兵庫県養父市八鹿、奈良県下北山村佐田、岡山県鏡野町恩原、鳥取県鳥取市佐治などでは日降水量が年間の極値を更新しました。

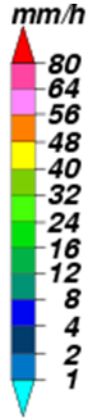
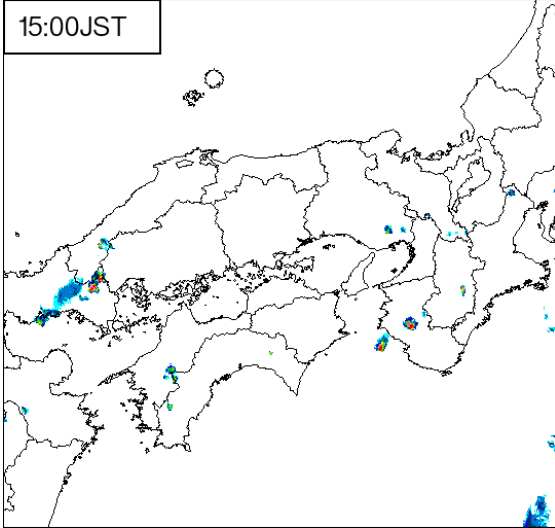
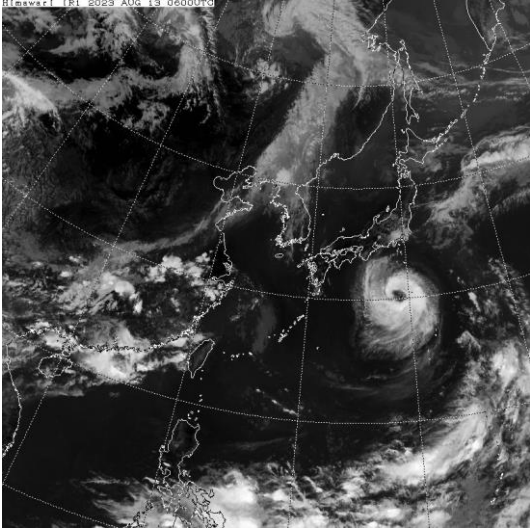
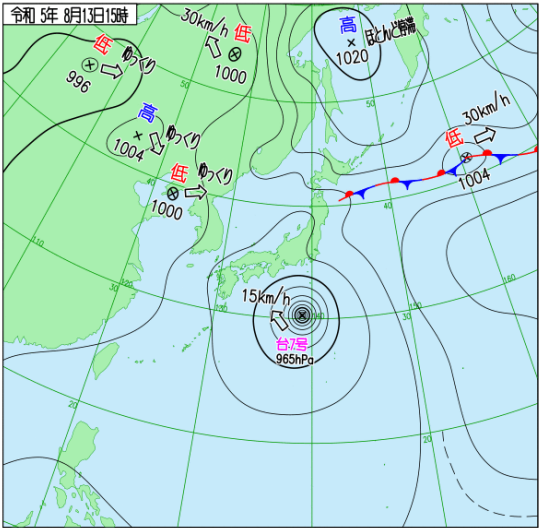
また、兵庫県神戸市中央区では最大瞬間風速が北北東の風35.7メートル(15日06時59分)、最大風速は北北東の風22.5メートル(15日07時01分)を、大阪府関西空港では最大瞬間風速が北北東の風31.9メートル(15日06時25分)、最大風速は北北東の風24.9メートル(15日07時15分)を観測しました。

この台風の影響により、近畿地方、中国地方(山口県を除く)、四国地方では、負傷者53名、住家の床上浸水38棟、床下浸水88棟、一部破損23棟の被害がありました。【被害状況:消防庁調べ(17日08時30分現在)】

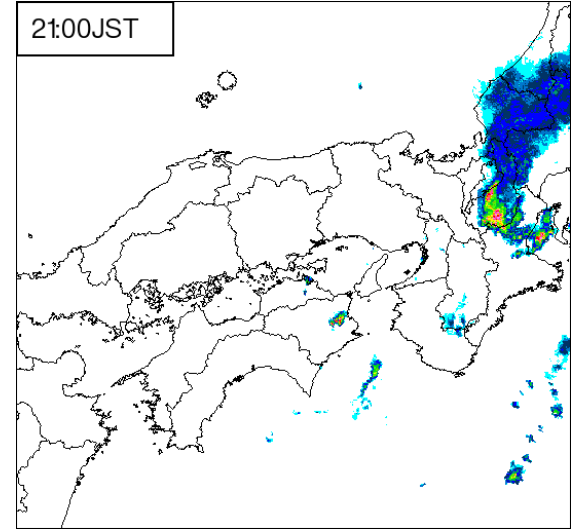
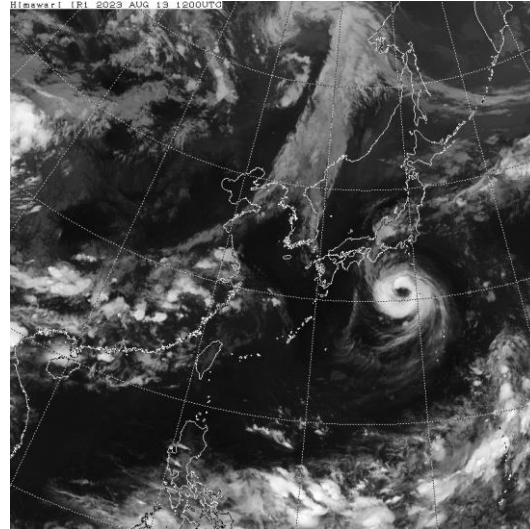
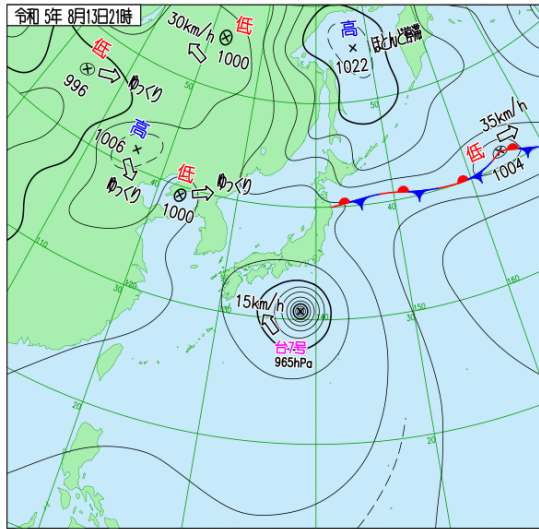
8月13日09時



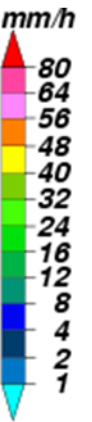
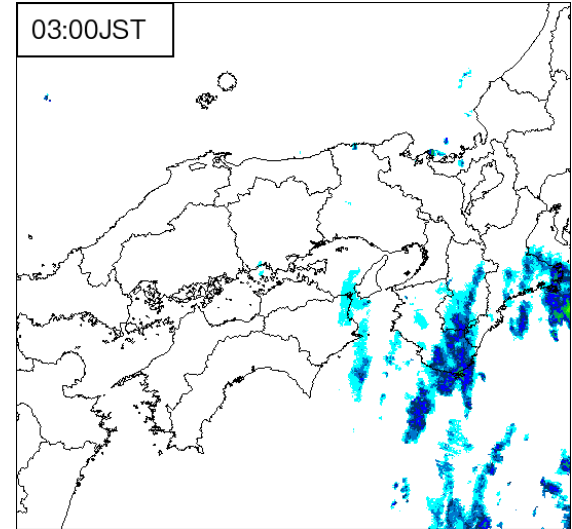
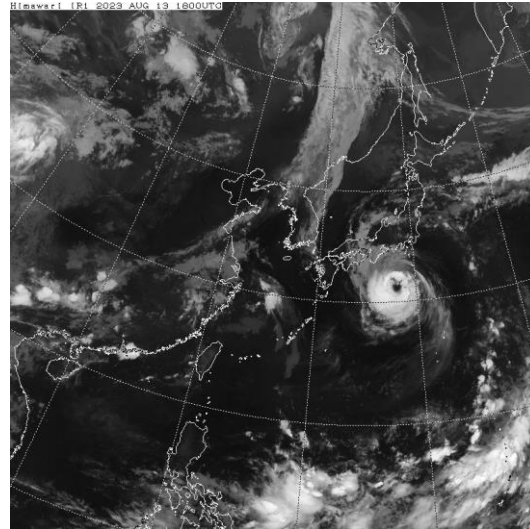
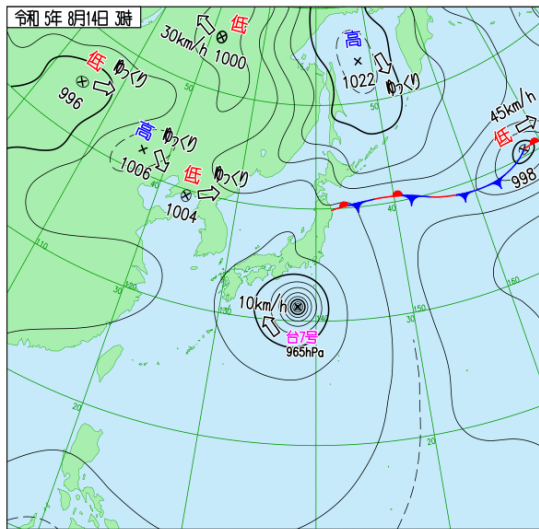
8月13日15時



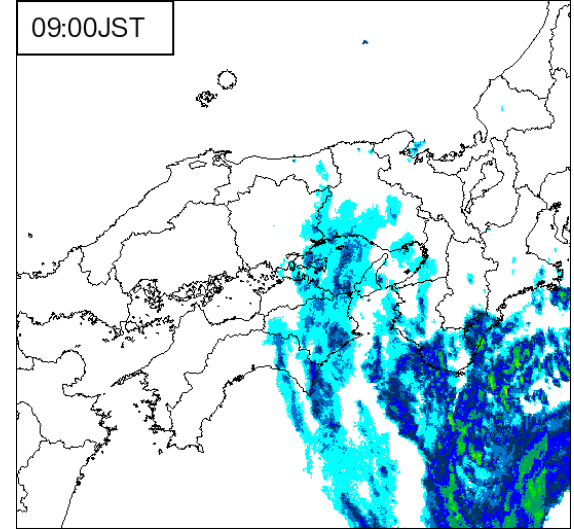
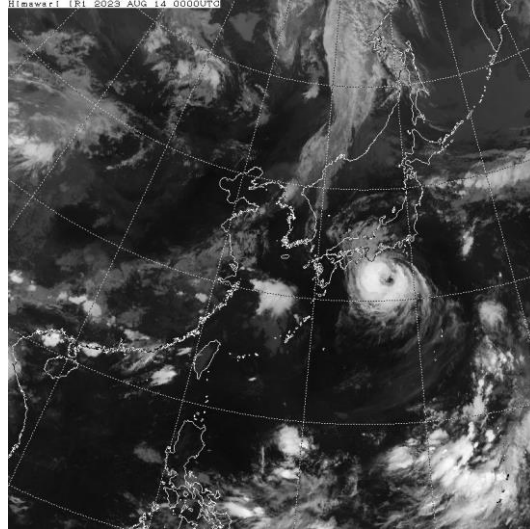
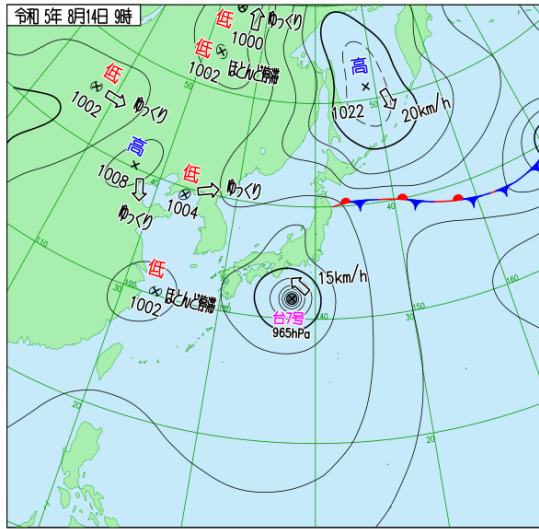
8月13日21時



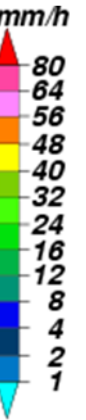
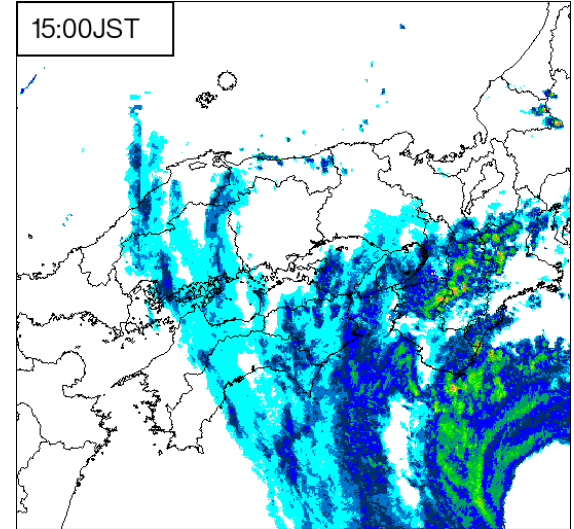
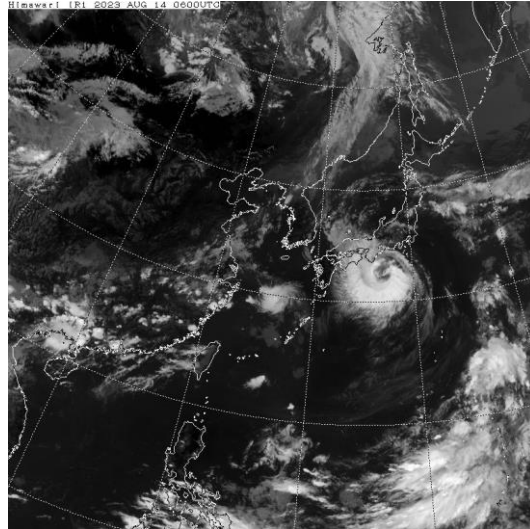
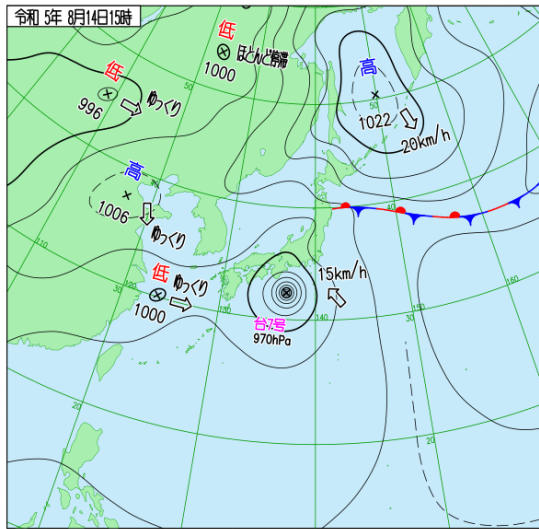
8月14日03時



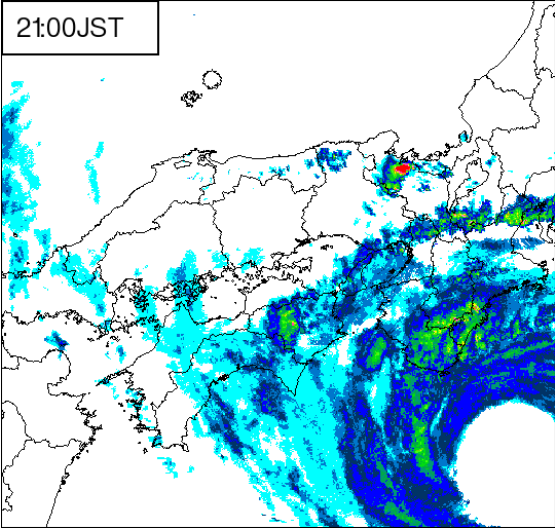
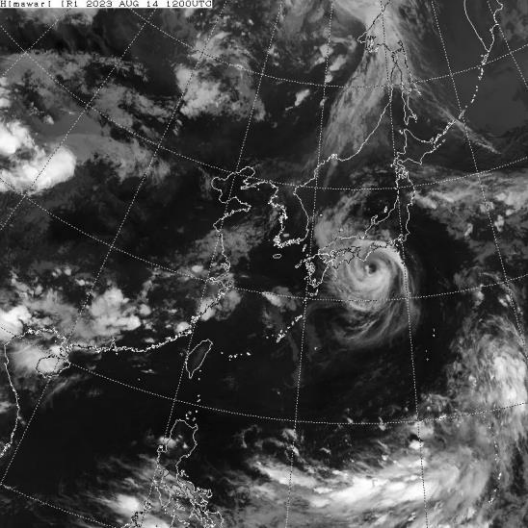
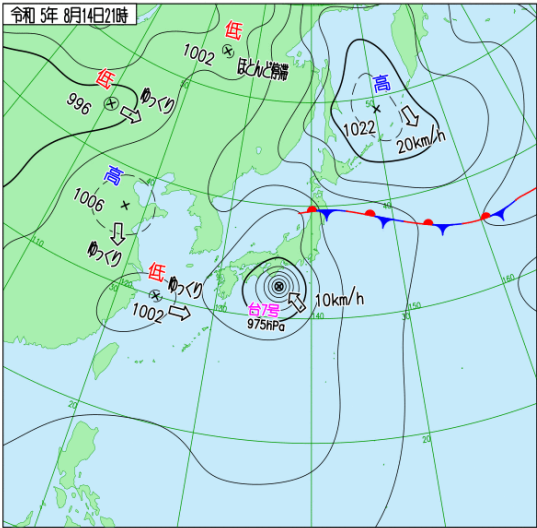
8月14日09時



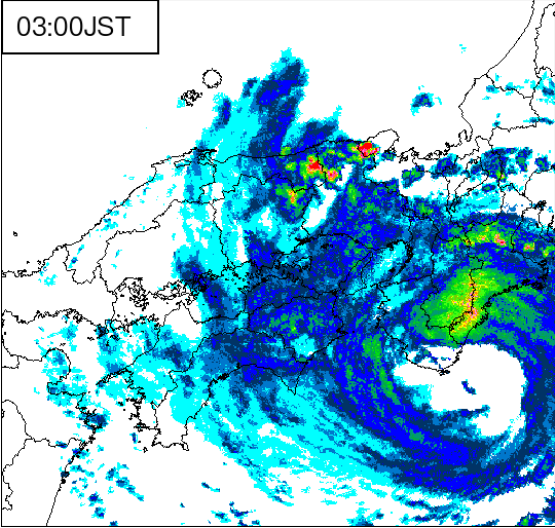
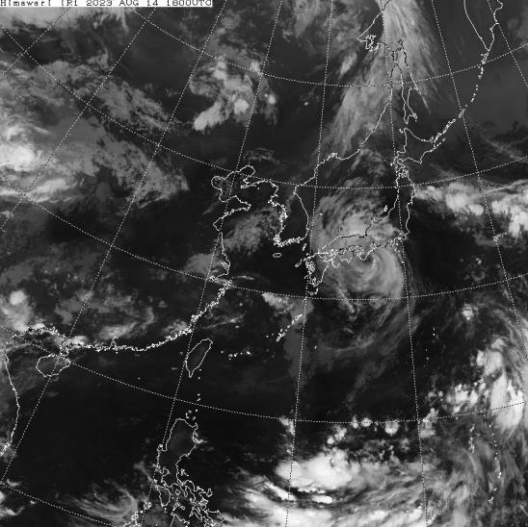
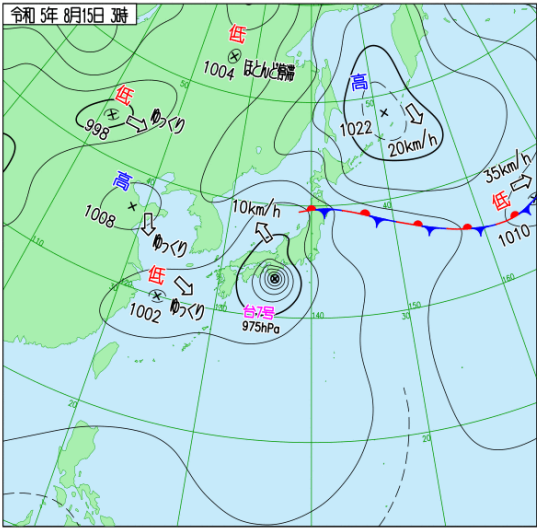
8月14日15時



8月14日21時

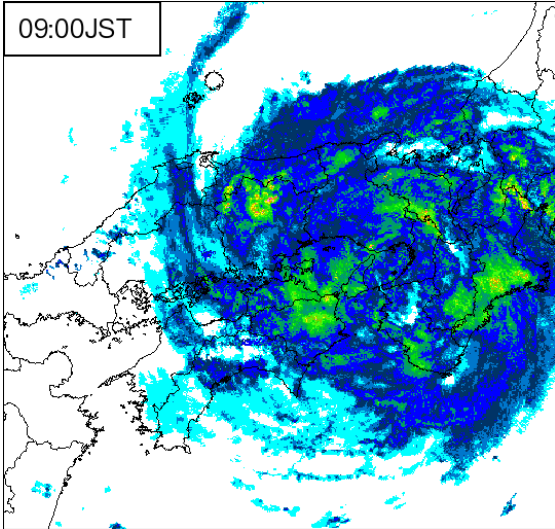
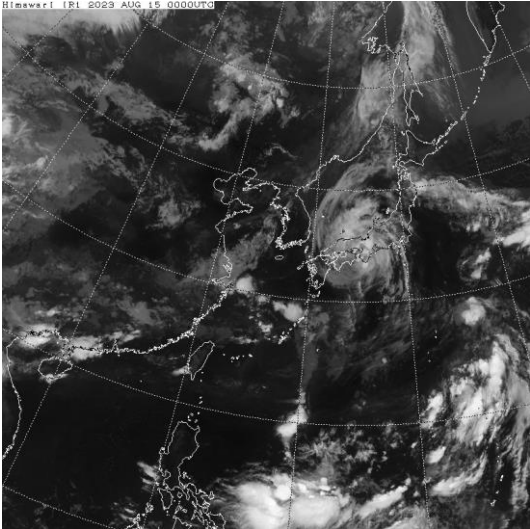
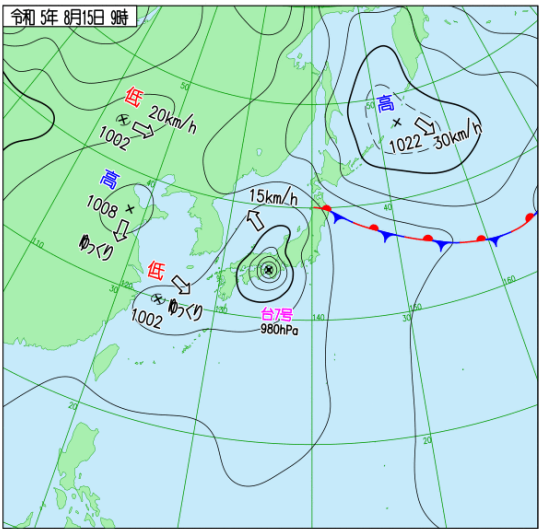


8月15日03時

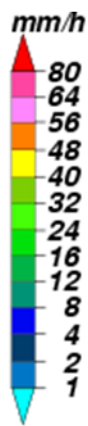
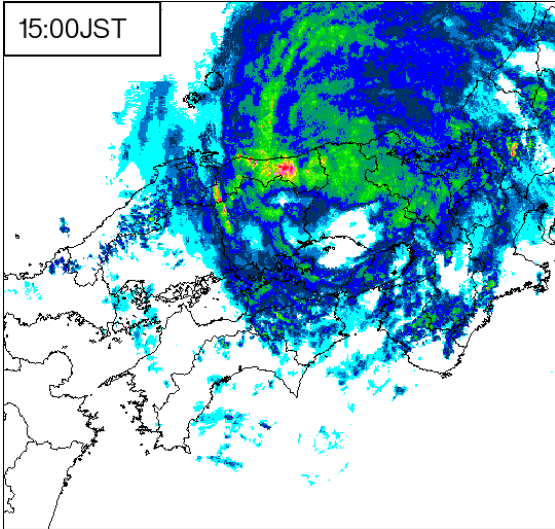
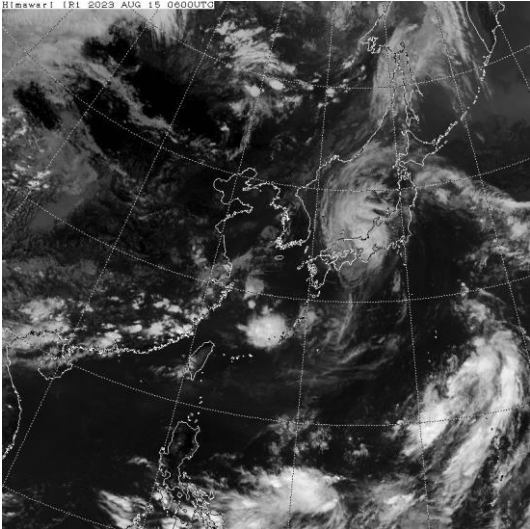
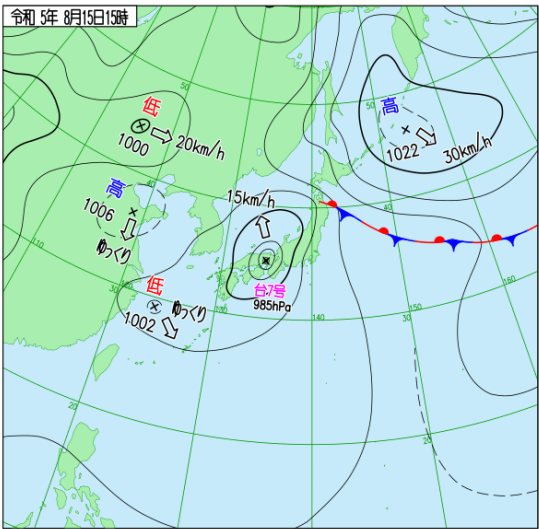


地上天気図、気象衛星赤外画像、レーダー画像

8月15日09時

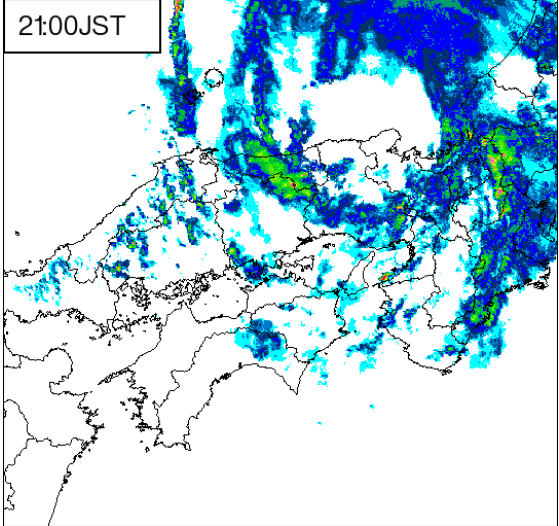
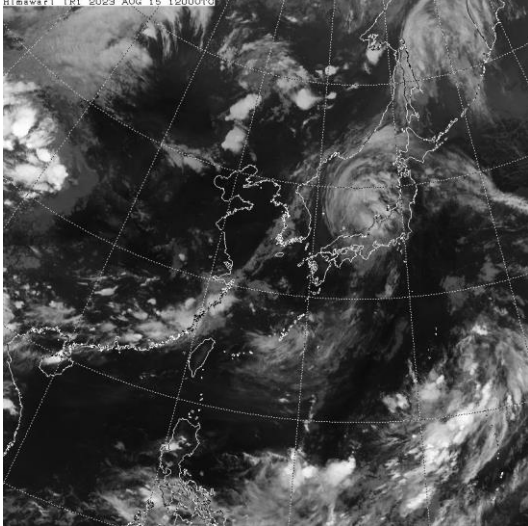
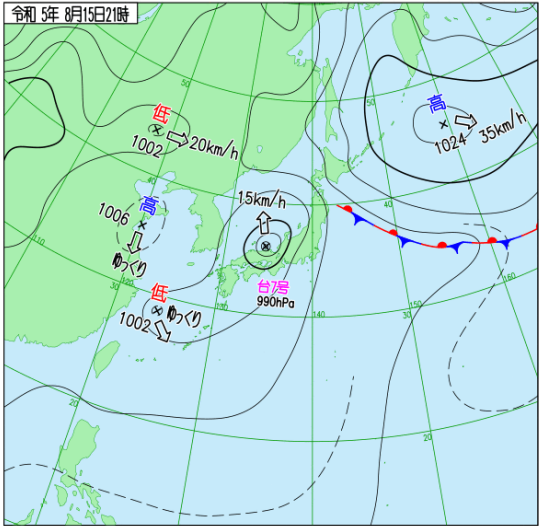


8月15日15時

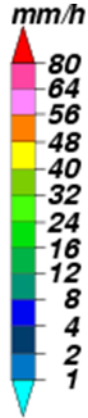
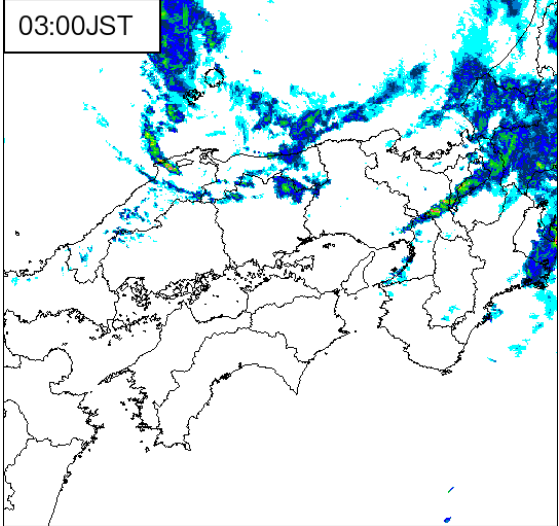
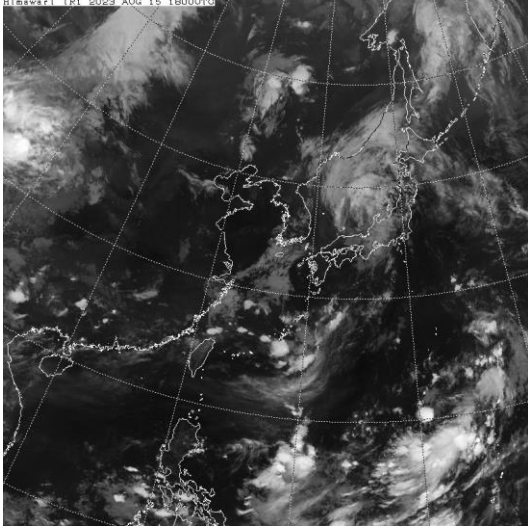
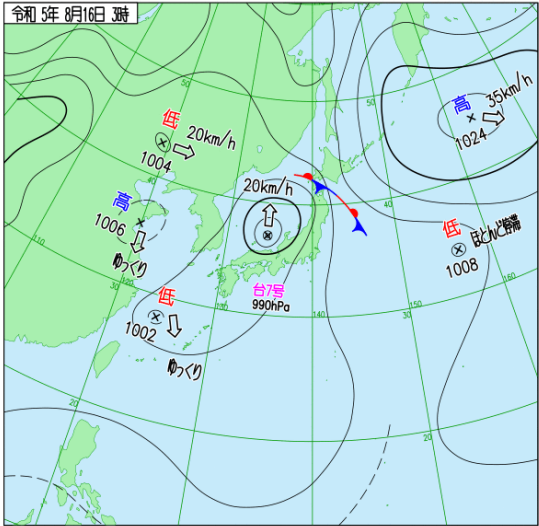


地上天気図、気象衛星赤外画像、レーダー画像

8月15日21時

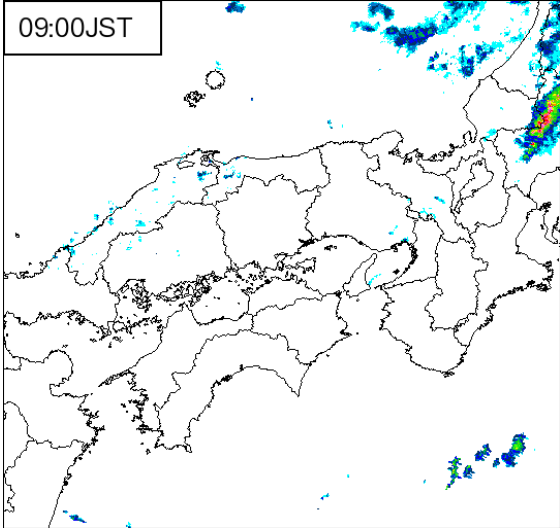
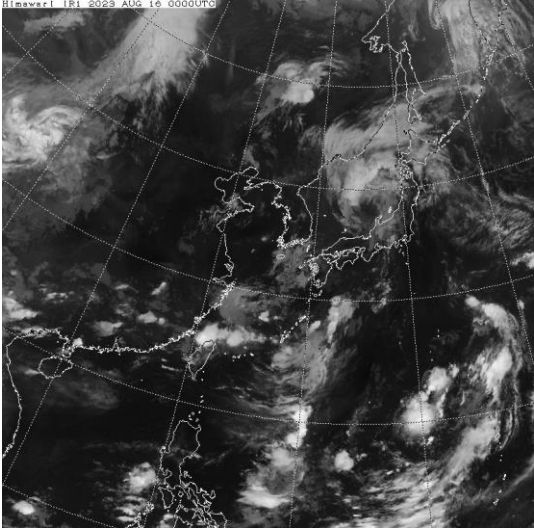
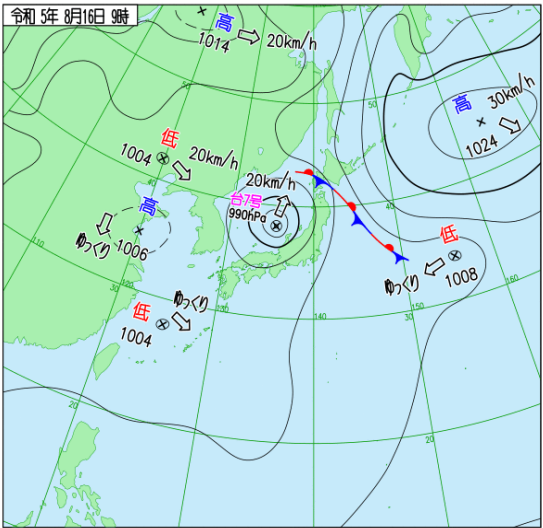


8月16日03時

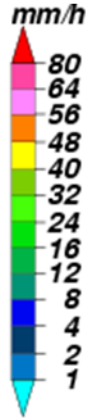
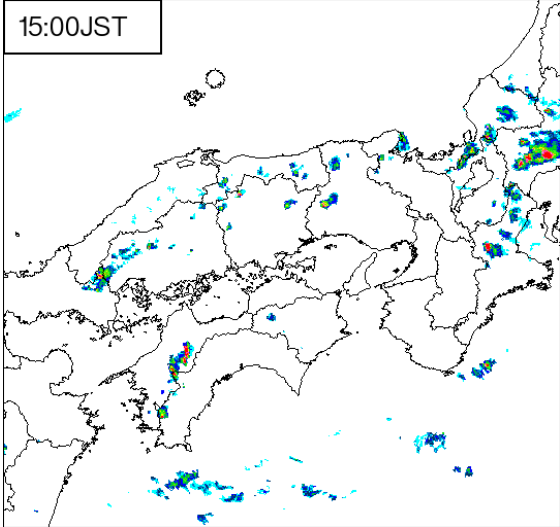
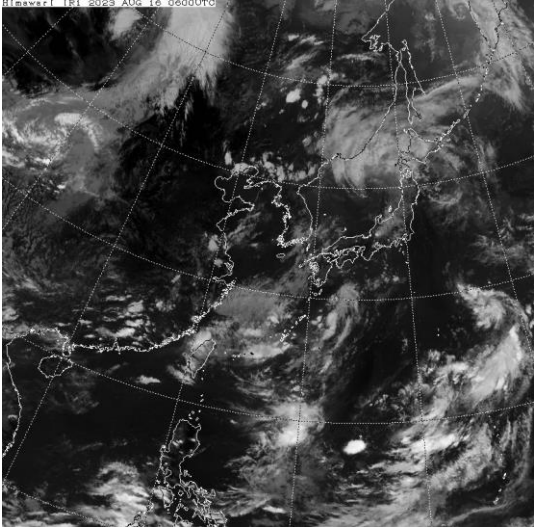
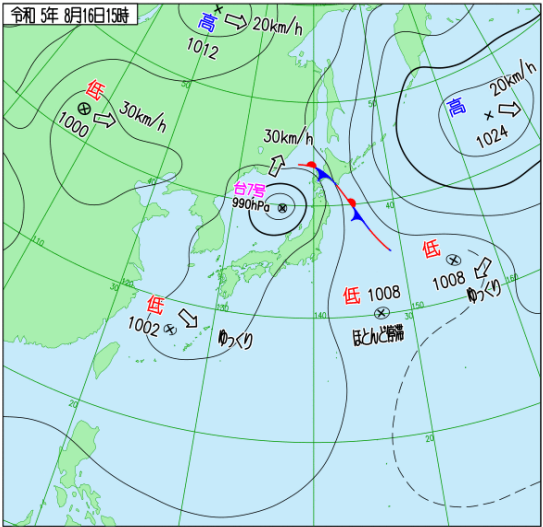


地上天気図、気象衛星赤外画像、レーダー画像

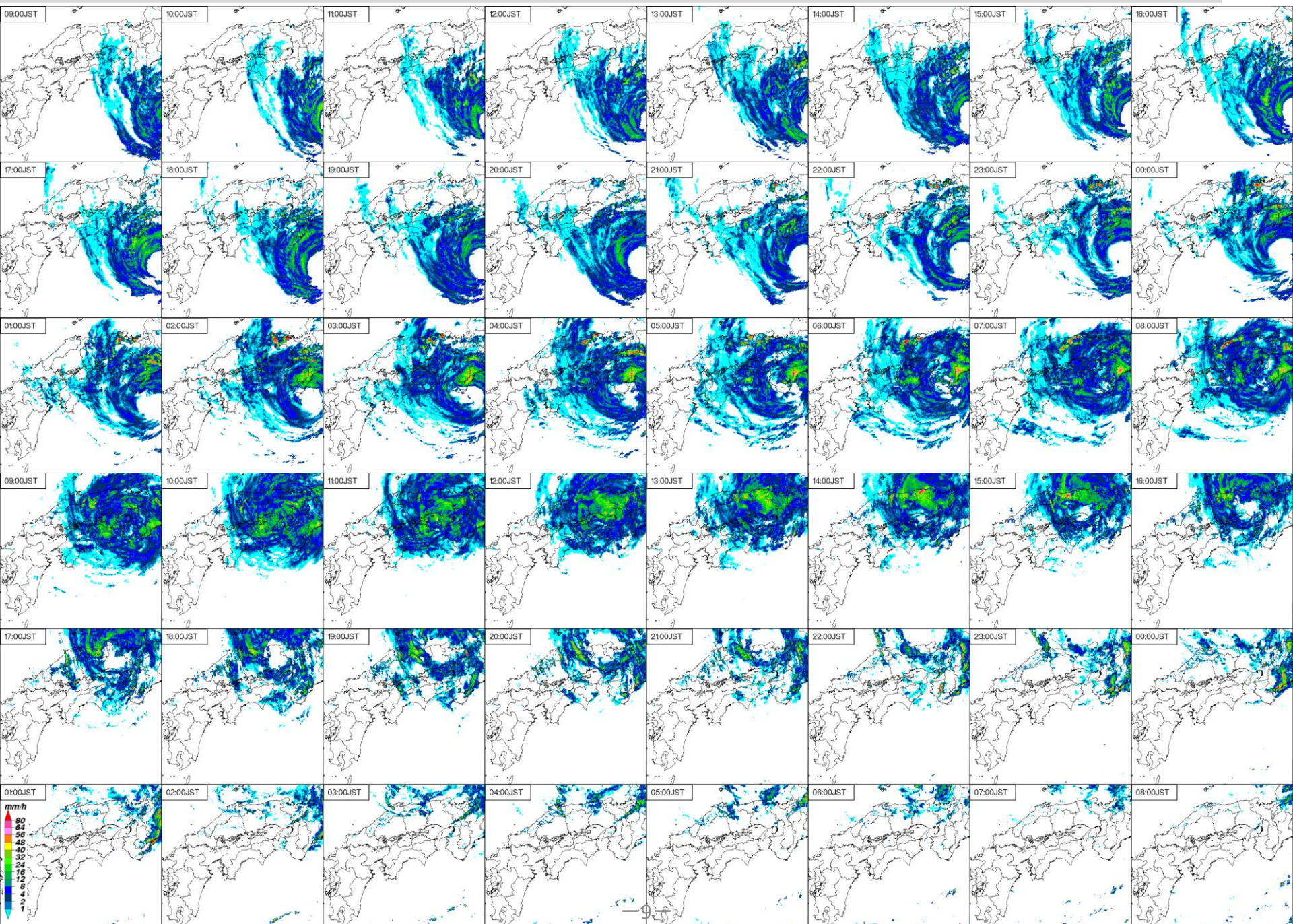
8月16日09時

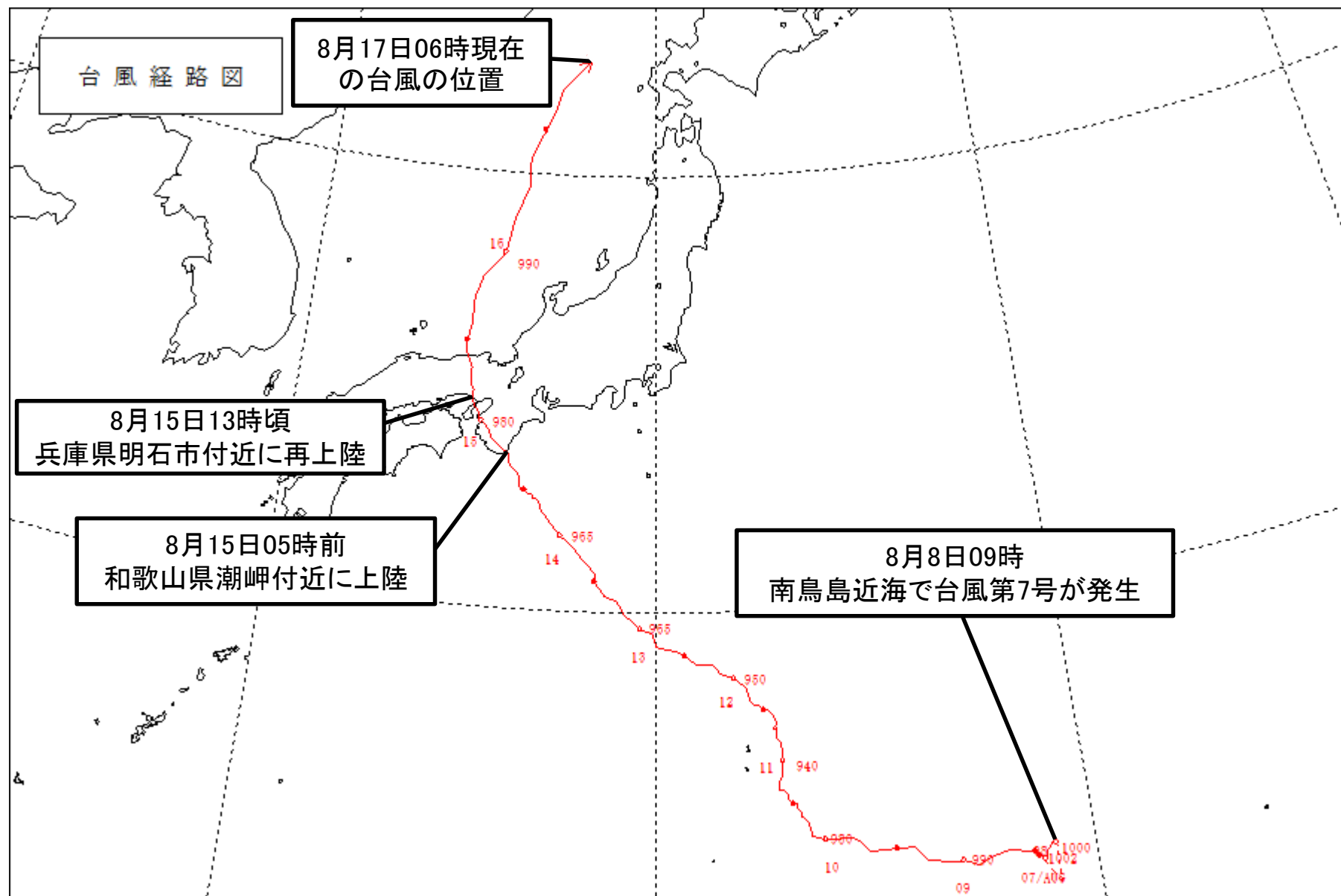


8月16日15時



レーダー画像(参考:14日09時~16日09時)

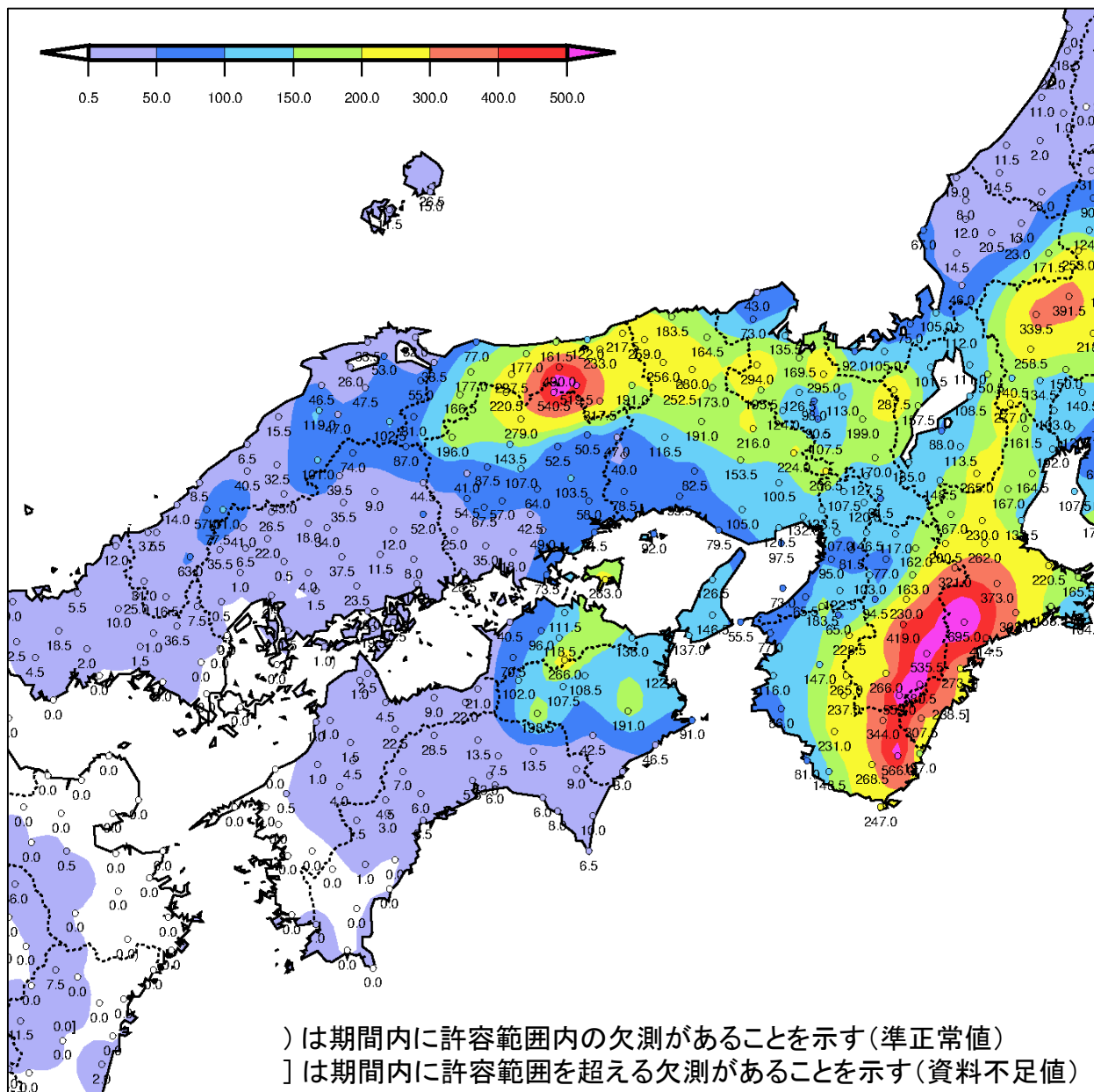




経路上の○は09時の位置、●は21時の位置、→は現時点での台風的位置、各○の2桁数字は日付、3桁以上の数字は気圧を示す。

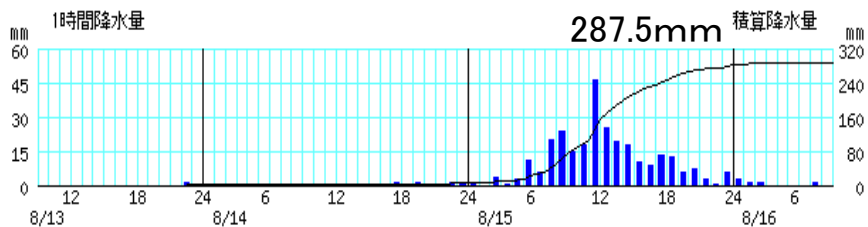
雨の状況

○アメダス期間降水量(8月13日09時～16日09時)

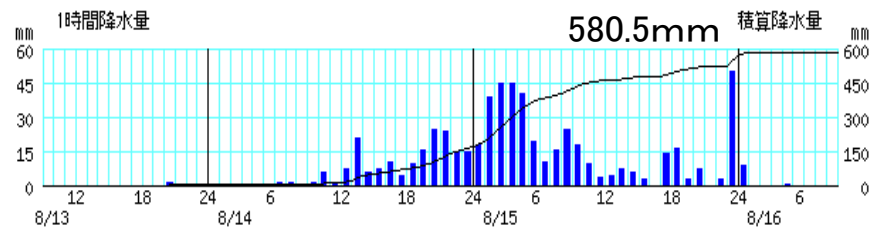


雨の状況(アメダス時系列グラフ、各府県で期間の積算降水量が最大の地点を掲載)

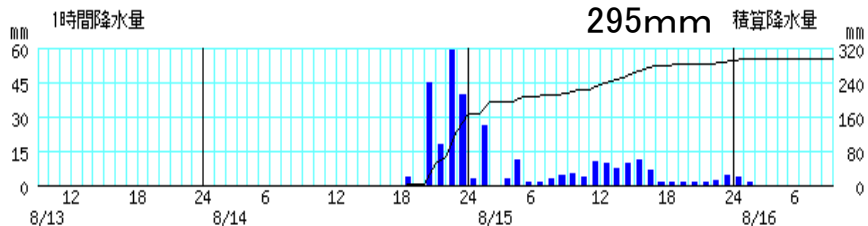
朽木平良(滋賀県) 8月13日09時~8月16日09時



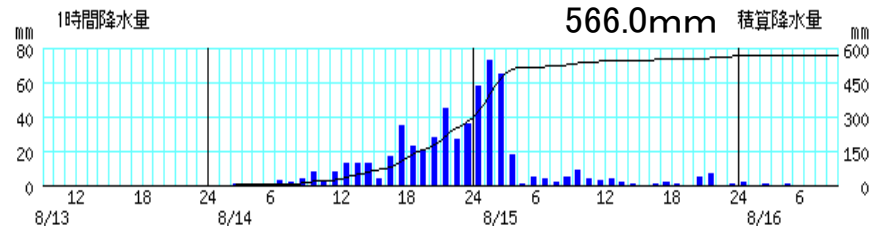
下北山(奈良県) 8月13日09時~8月16日09時



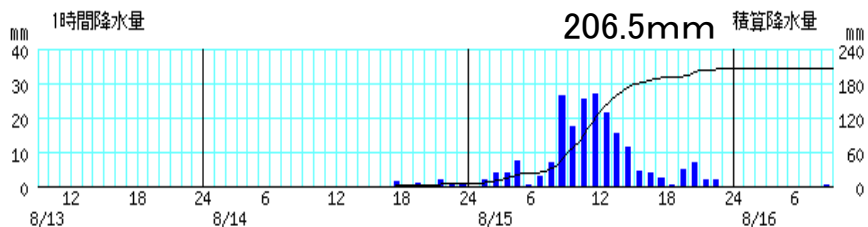
睦寄(京都府) 8月13日09時~8月16日09時



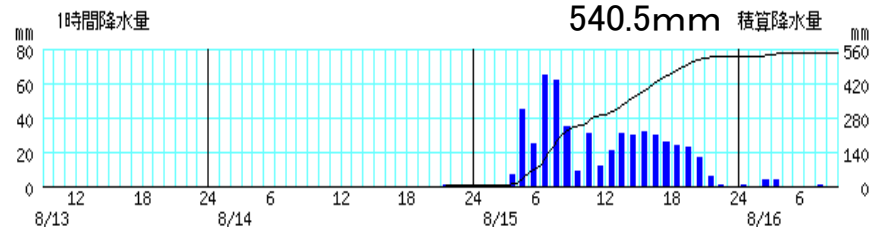
色川(和歌山県) 8月13日09時~8月16日09時



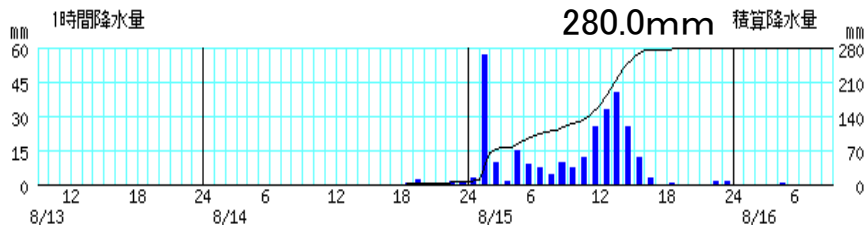
能勢(大阪府) 8月13日09時~8月16日09時



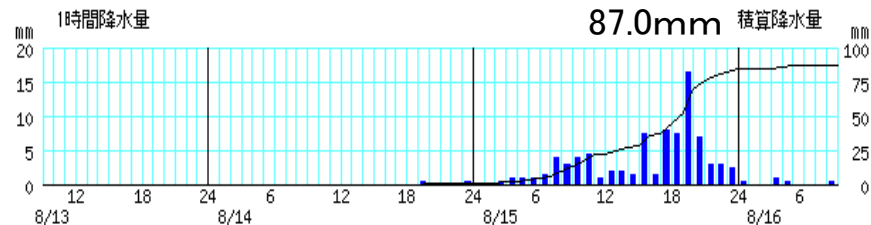
恩原(岡山県) 8月13日09時~8月16日09時



八鹿(兵庫県) 8月13日09時~8月16日09時



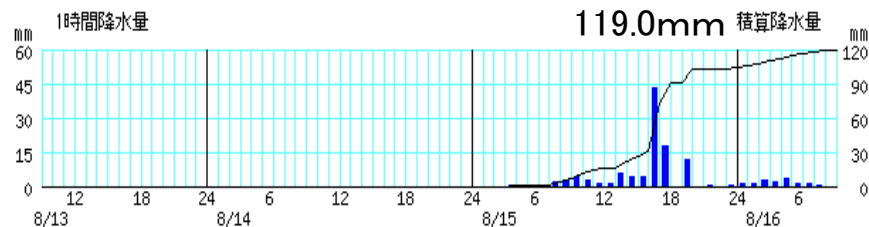
道後山(広島県) 8月13日09時~8月16日09時



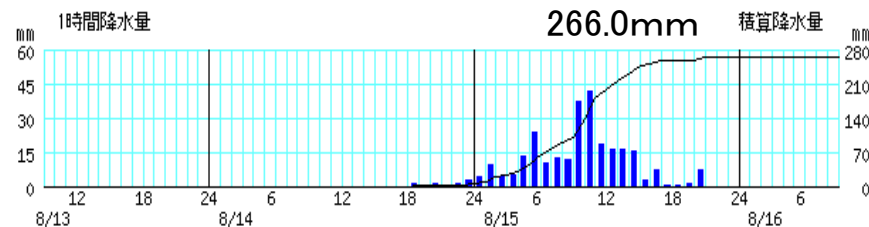
※棒グラフは1時間降水量(左軸)、折れ線グラフは積算降水量(右軸)を示す。横軸は時刻を示す

雨の状況(アメダス時系列グラフ、各府県で期間の積算降水量が最大の地点を掲載)

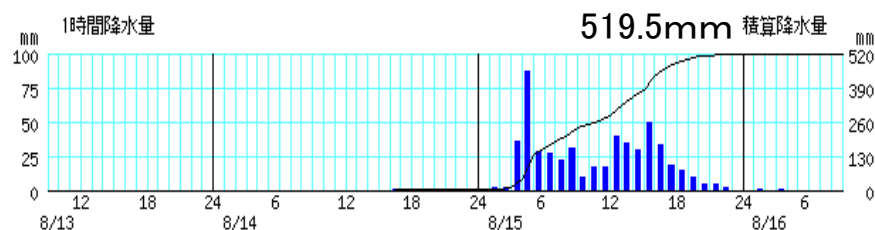
佐田(島根県) 8月13日09時~8月16日09時



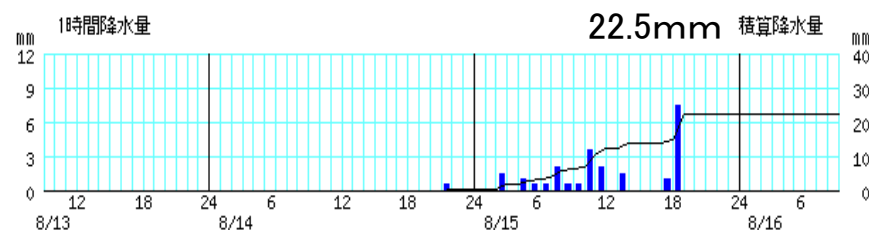
竜王山(徳島県) 8月13日09時~8月16日09時



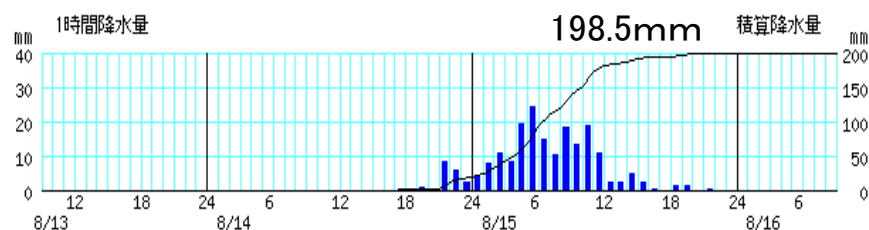
佐治(鳥取県) 8月13日09時~8月16日09時



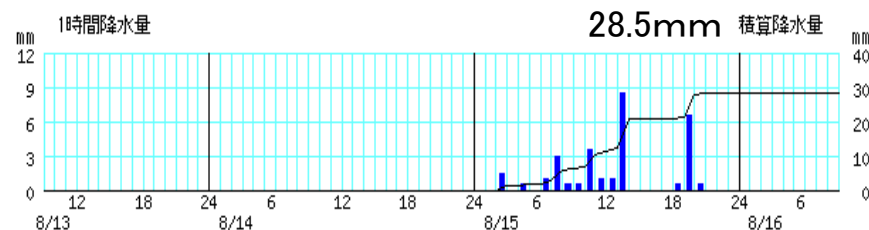
成蹊社(愛媛県) 8月13日09時~8月16日09時



京上(徳島県) 8月13日09時~8月16日09時

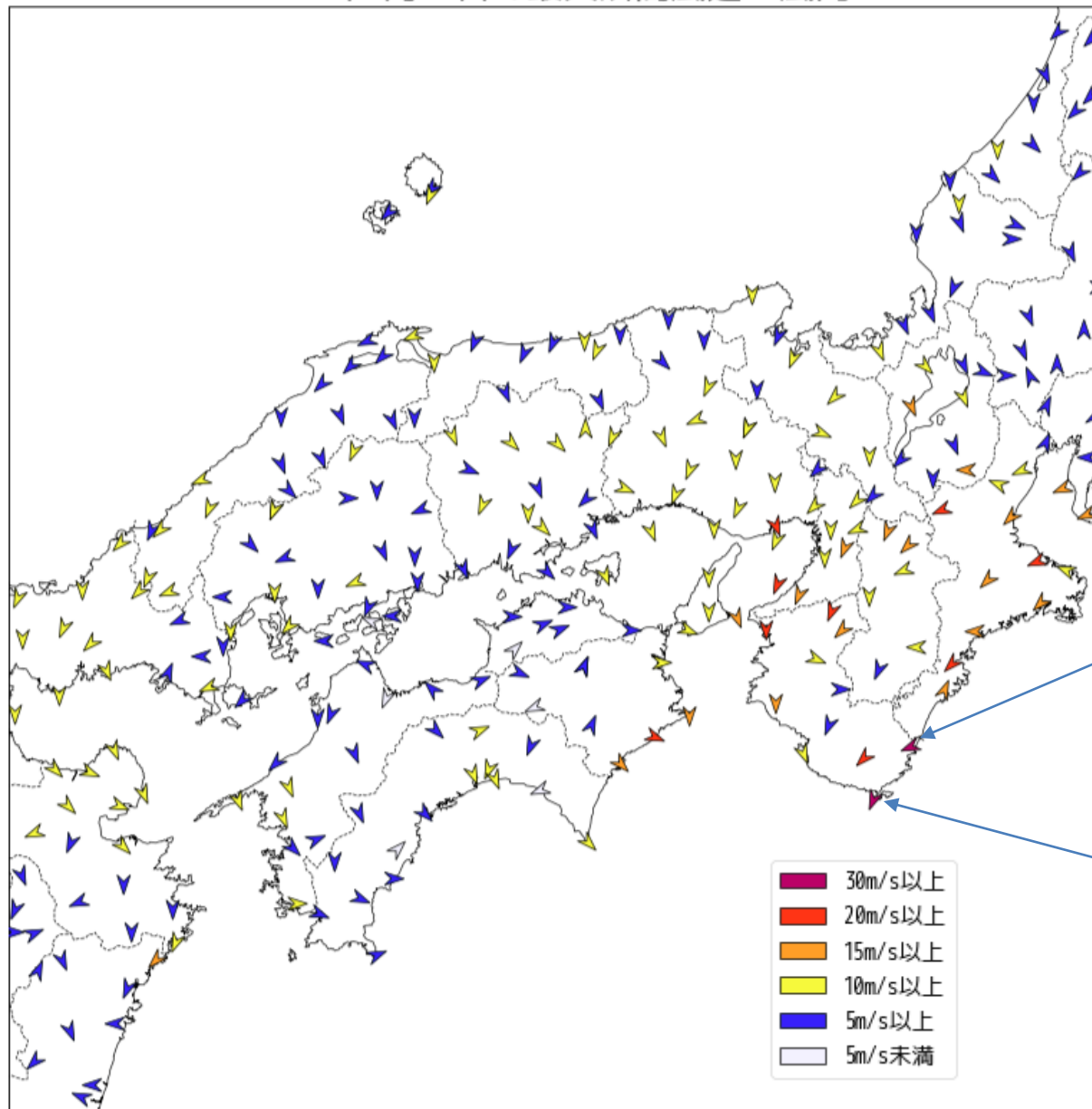


本川(高知県) 8月13日09時~8月16日09時



※棒グラフは1時間降水量(左軸)、折れ線グラフは積算降水量(右軸)を示す。横軸は時刻を示す

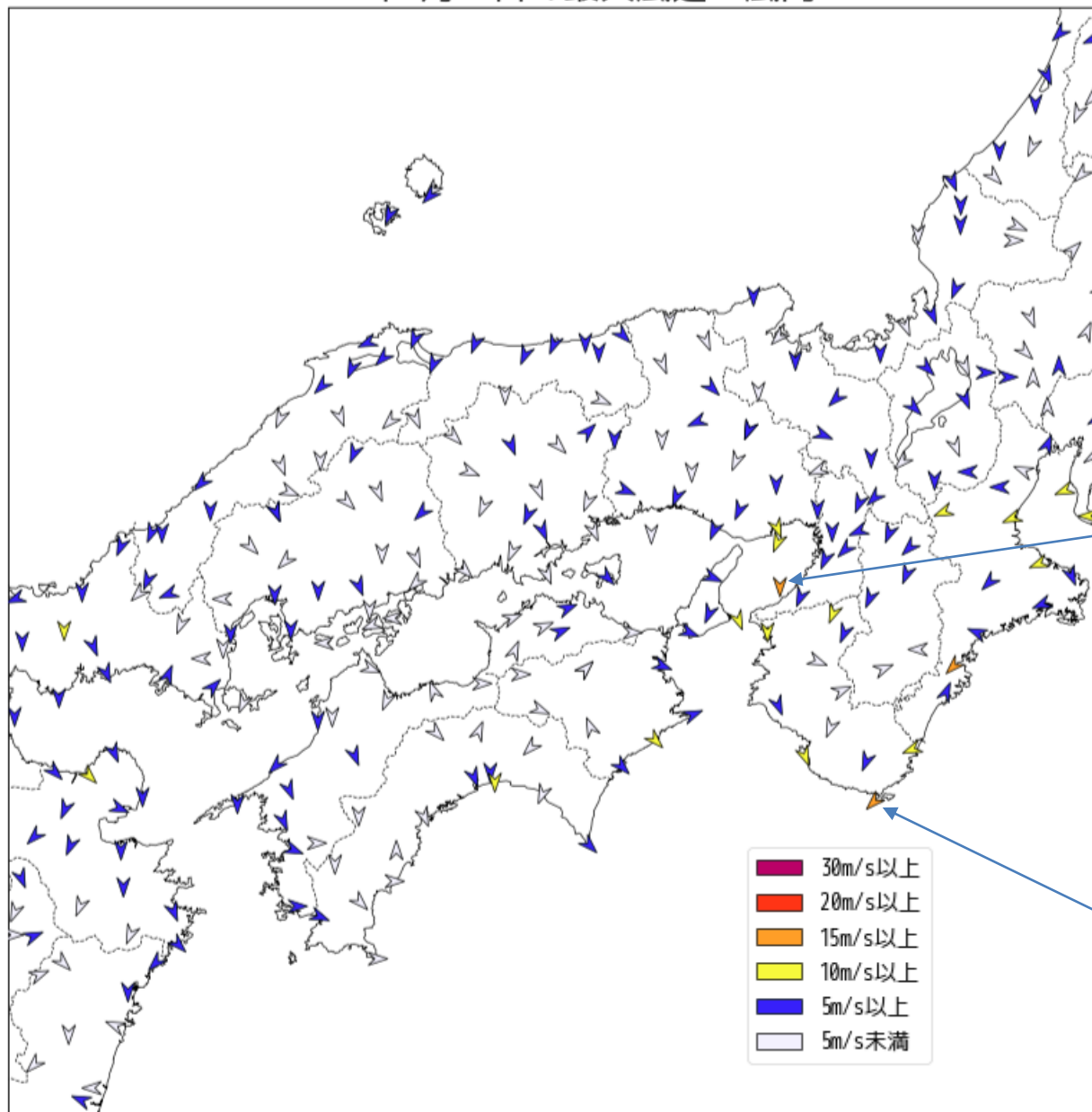
2023年8月14日の最大瞬間風速・風向



観測地点:新宮
風向:東北東
風速:31.5m/s

観測地点:潮岬
風向:北北東
風速:33.5m/s

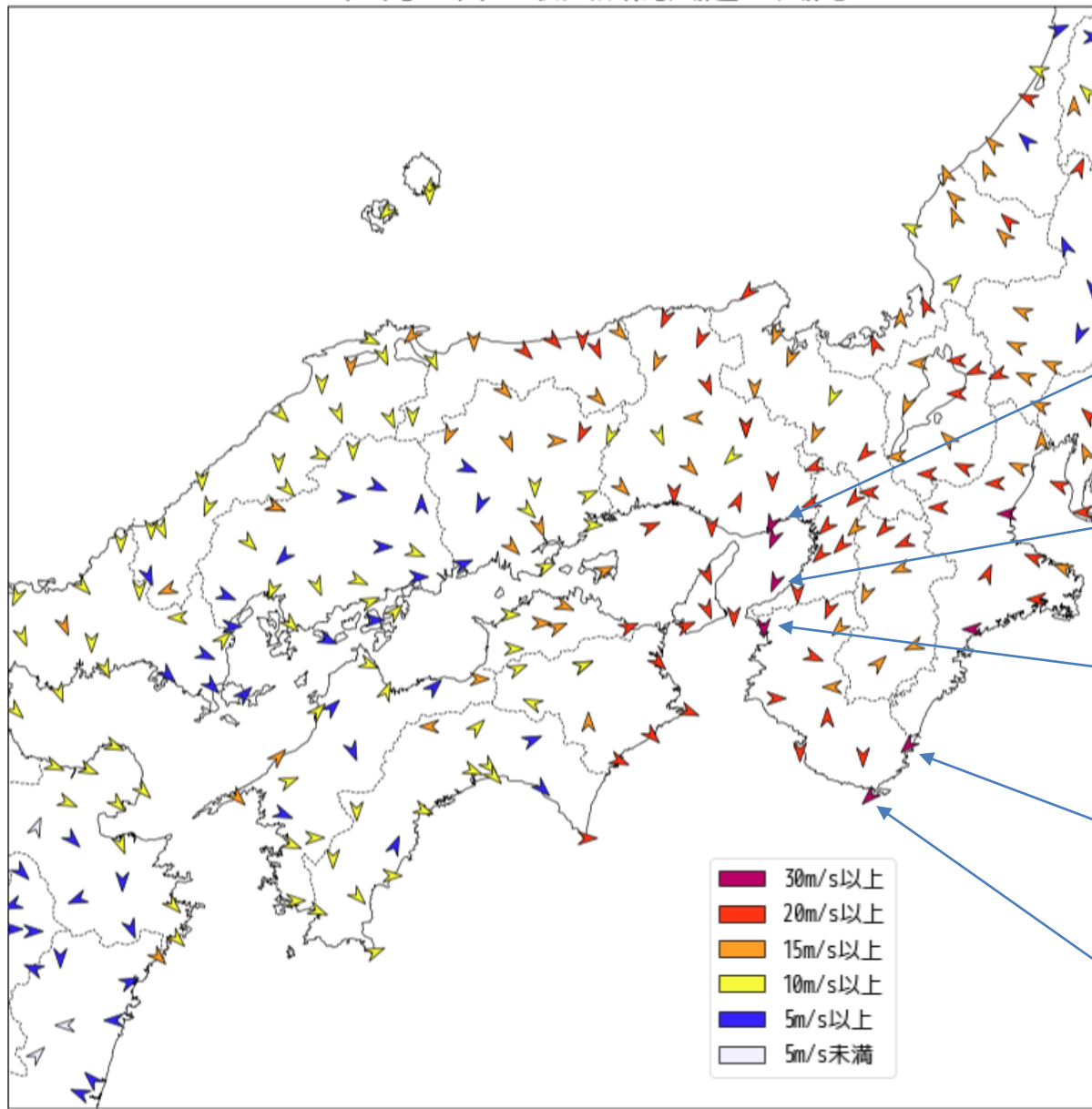
2023年8月14日の最大風速・風向



観測地点: 関空島
風向: 北
風速: 16.5m/s

観測地点: 潮岬
風向: 北東
風速: 16.3m/s

2023年8月15日の最大瞬間風速・風向



観測地点: 神戸
 風向: 北北東
 風速: 35.7m/s

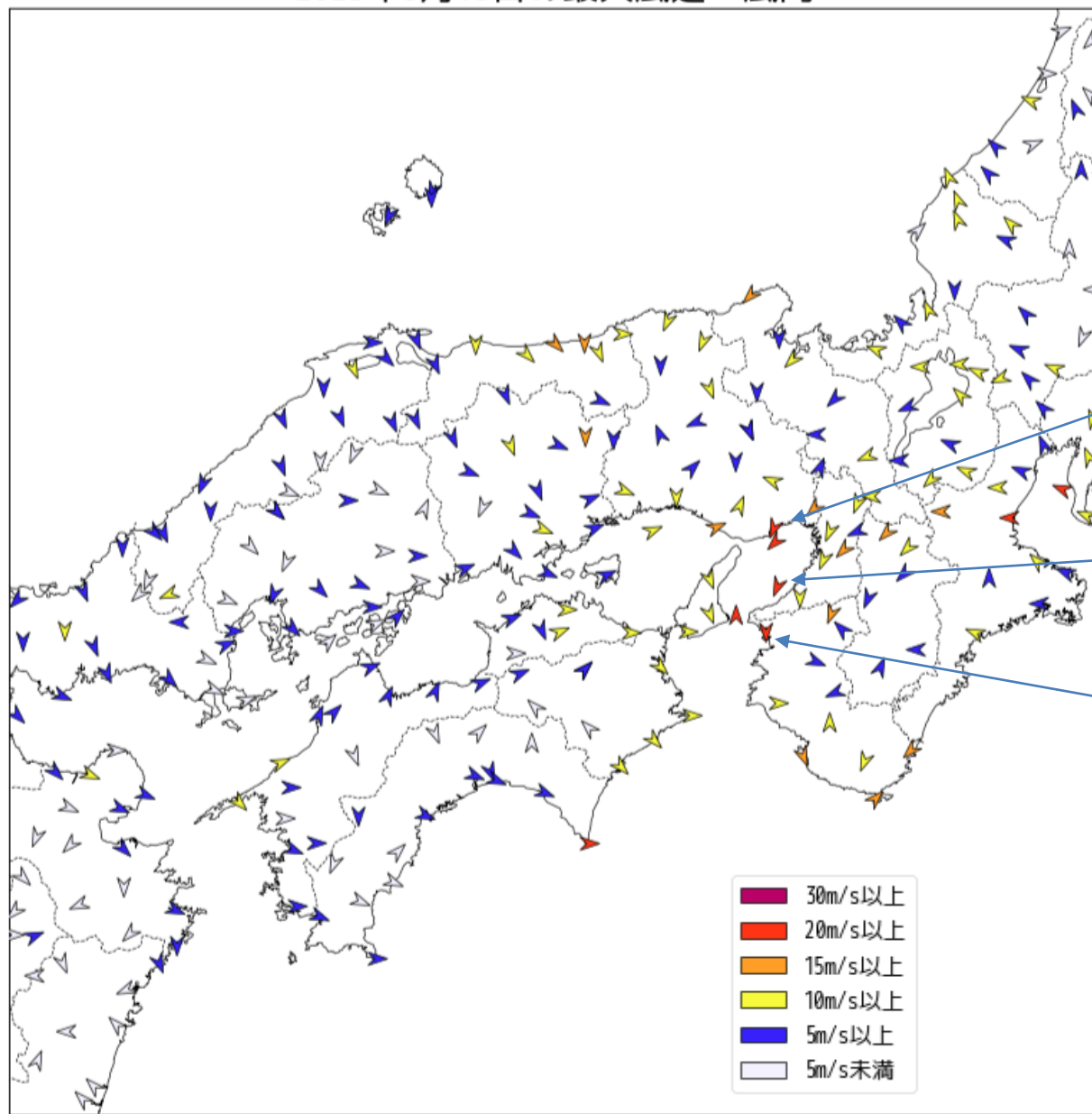
観測地点: 関空島
 風向: 北北東
 風速: 31.9m/s

観測地点: 和歌山
 風向: 北
 風速: 32.0m/s

観測地点: 新宮
 風向: 北東
 風速: 31.1m/s

観測地点: 潮岬
 風向: 北東
 風速: 30.5m/s

2023年8月15日の最大風速・風向



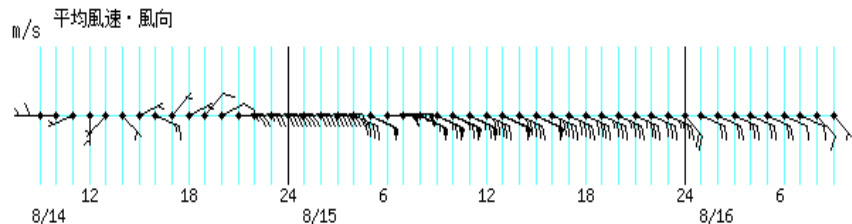
観測地点: 神戸
風向: 北北東
風速: 22.5m/s

観測地点: 関空島
風向: 北北東
風速: 24.9m/s

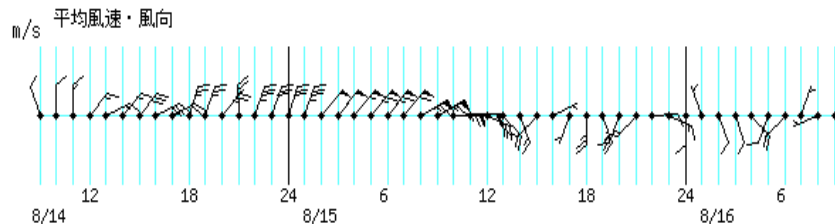
観測地点: 和歌山
風向: 北
風速: 21.8m/s

風の状況(アメダス時系列グラフ、各府県で期間の最大瞬間風速を観測した地点を掲載)

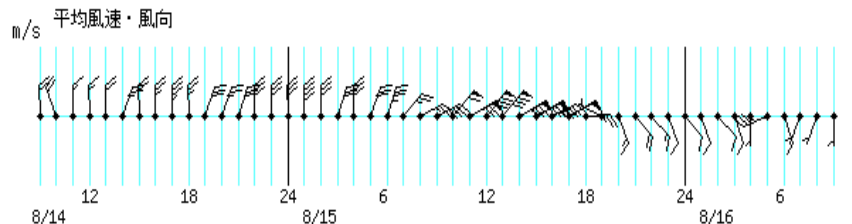
土山(滋賀県) 8月14日09時～8月16日09時



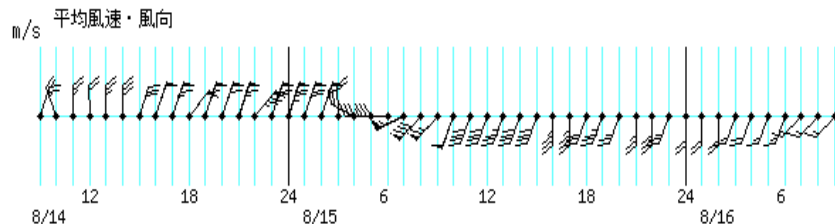
奈良(奈良県) 8月14日09時～8月16日09時



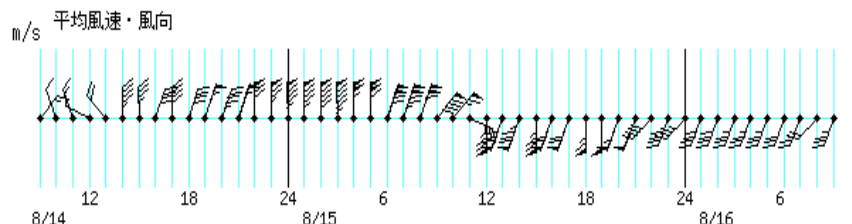
間人(京都府) 8月14日09時～8月16日09時



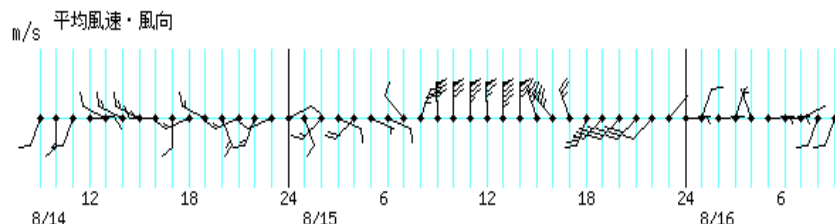
潮岬(和歌山県) 8月14日09時～8月16日09時



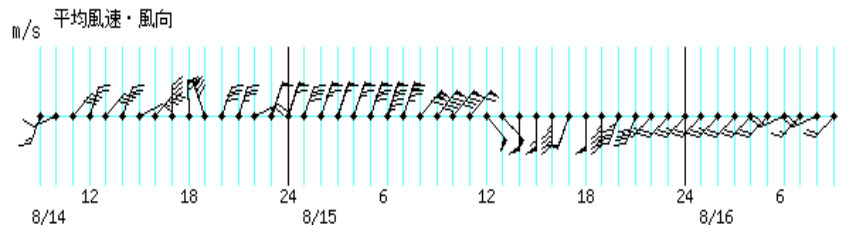
関空島(大阪府) 8月14日09時～8月16日09時



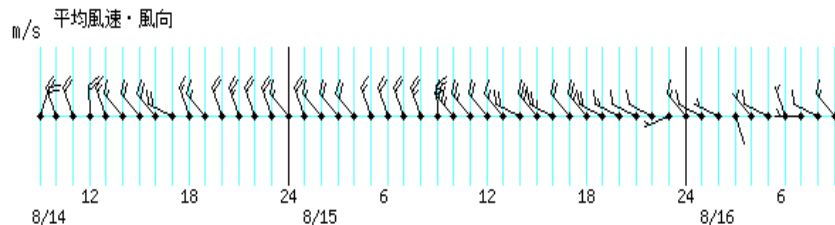
奈義(岡山県) 8月14日09時～8月16日09時



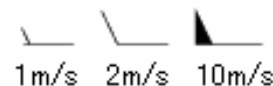
神戸(兵庫県) 8月14日09時～8月16日09時



大朝(広島県) 8月14日09時～8月16日09時



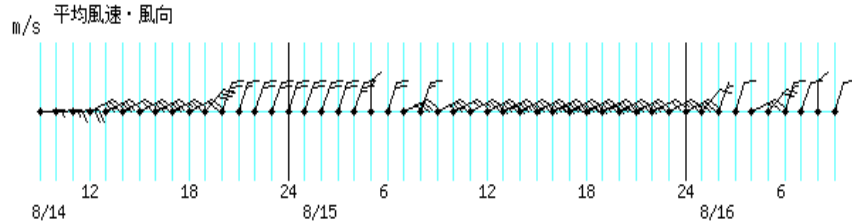
矢羽を用いて風向風速を表示



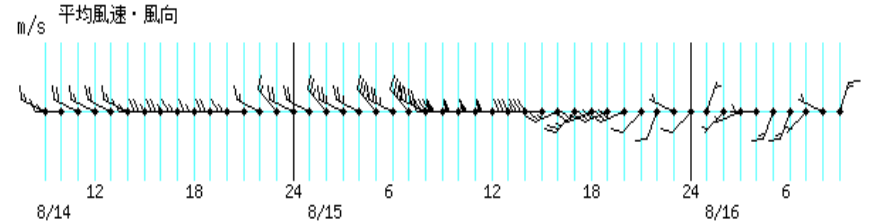
※横軸は時刻を示す。

風の状況(アメダス時系列グラフ、各府県で期間の最大瞬間風速を観測した地点を掲載)

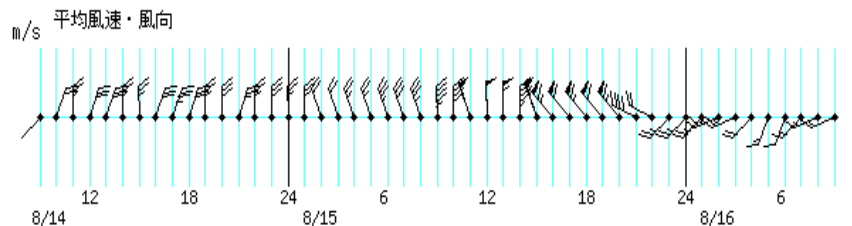
吉賀(島根県) 8月14日09時~8月16日09時



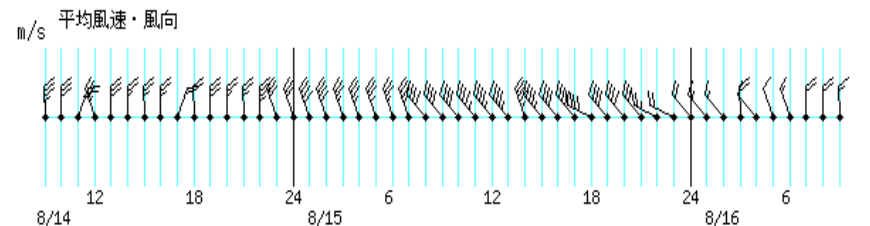
引田(香川県) 8月14日09時~8月16日09時



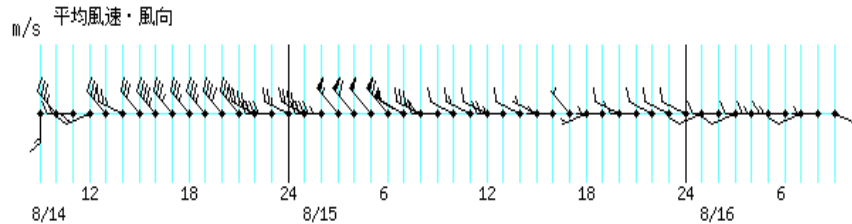
倉吉(鳥取県) 8月14日09時~8月16日09時



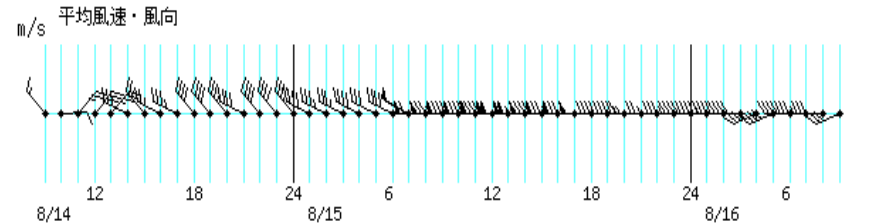
瀬戸(愛媛県) 8月14日09時~8月16日09時



日和佐(徳島県) 8月14日09時~8月16日09時

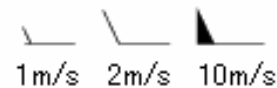


室戸岬(高知県) 8月14日09時~8月16日09時

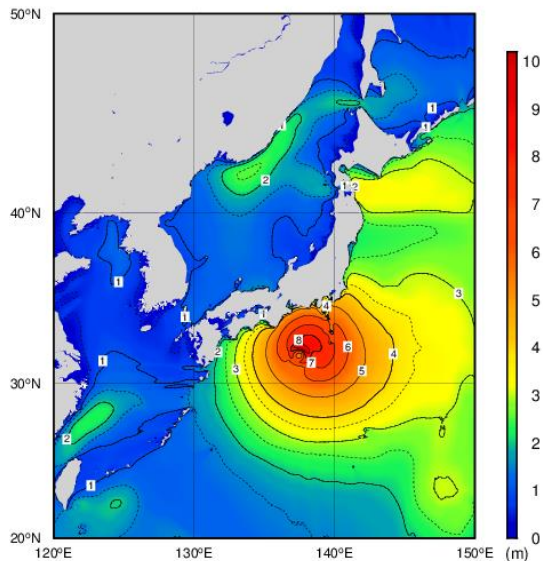


※横軸は時刻を示す。

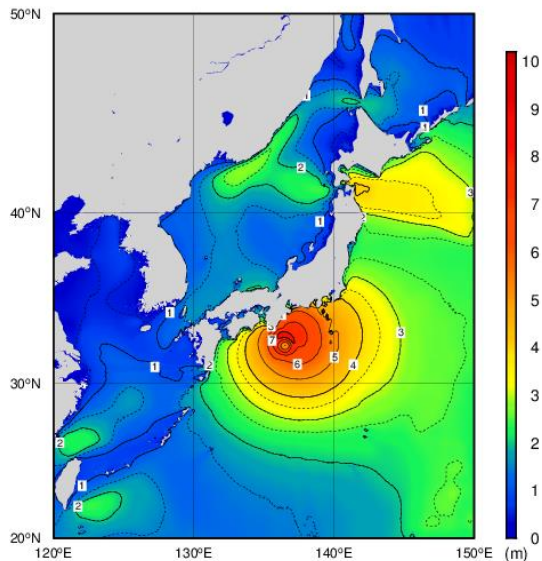
矢羽を用いて風向風速を表示



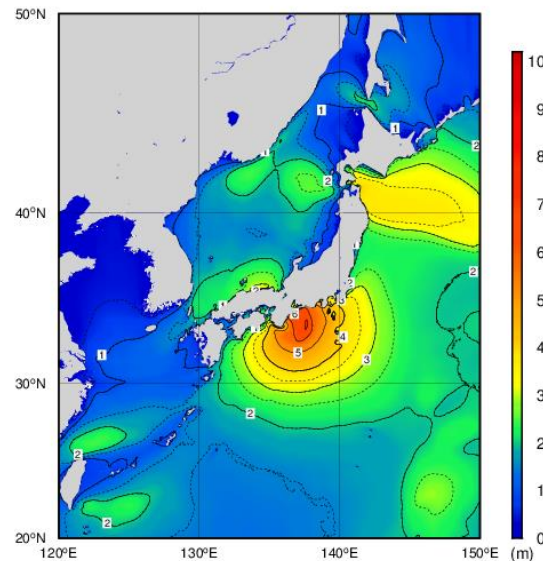
令和5年8月13日0時



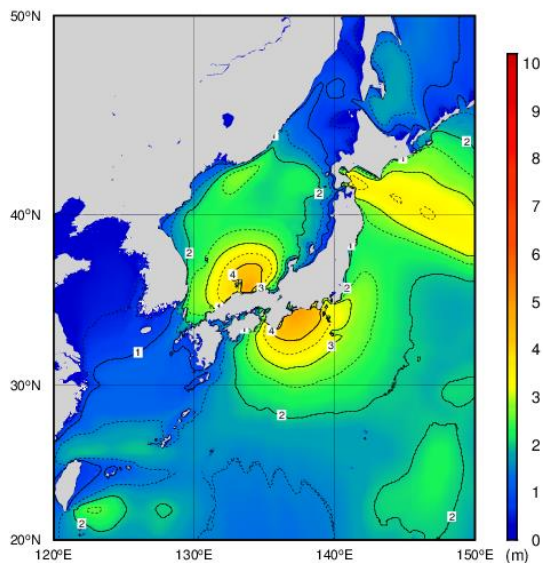
令和5年8月13日12時



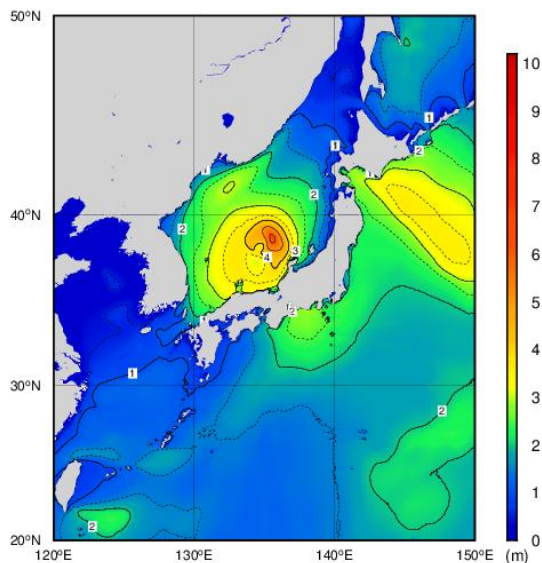
令和5年8月14日0時



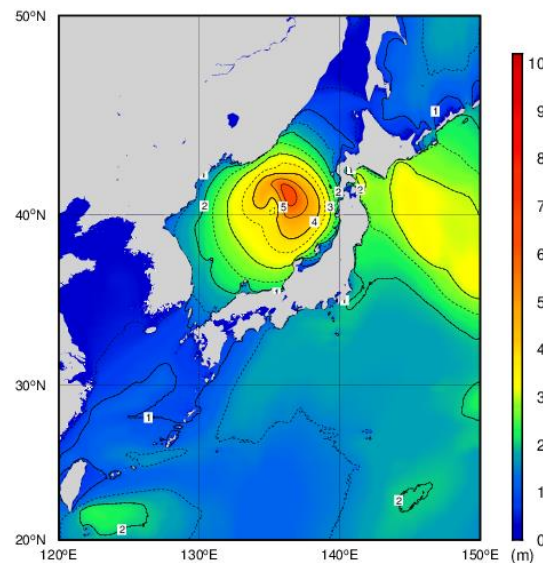
令和5年8月14日12時



令和5年8月15日0時



令和5年8月15日12時



年間を通じて1位を更新した地点(統計開始から10年目以降)

1時間降水量の日最大値

府県名	市町村	地点	値(mm)	起日	統計開始年
岡山県	苫田郡鏡野町	恩原(オンバラ)	71.5	8月15日	1981年
鳥取県	鳥取市	佐治(サジ)	97.5	8月15日	1982年
岡山県	真庭市	久世(クセ)	69.5	8月16日	1976年
岡山県	真庭市	下皆部(シモアザエ)	83.5	8月16日	1976年

日降水量

府県名	市町村	地点	値(mm)	起日	統計開始年
京都府	福知山市	坂浦(サカウラ)	245.0	8月15日	2013年
兵庫県	美方郡新温泉町	温泉(オンセン)	231.5	8月15日	2006年
兵庫県	美方郡香美町	兎和野高原(ウワノコウゲン)	244.0	8月15日	2005年
兵庫県	養父市	八鹿(ヨウカ)	274.0	8月15日	2005年
奈良県	吉野郡下北山村	下北山(シモキタヤマ)	400.0	8月15日	2014年
岡山県	苫田郡鏡野町	恩原(オンバラ)	530.5	8月15日	1981年
岡山県	苫田郡鏡野町	富(トミ)	276.0	8月15日	2006年
鳥取県	鳥取市	鹿野(シカノ)	485.5	8月15日	1982年
鳥取県	鳥取市	鳥取(トツトリ)	225.5	8月15日	1943年
鳥取県	鳥取市	佐治(サジ)	515.0	8月15日	1982年
鳥取県	八頭郡智頭町	智頭(チズ)	307.0	8月15日	1976年

日最大風速・風向

府県名	市町村	地点	値(m/s)	風向	起日	統計開始年
大阪府	八尾市	八尾(ヤオ)	18.2	北東	8月15日	2003年
奈良県	奈良市	針(ハリ)	12.8	北東	8月15日	1978年

注警報および気象情報発表状況表

8月13日から16日における、近畿・中国・四国地方の警報・土砂災害警戒情報・指定河川洪水予報・顕著な大雨に関する情報・記録的短時間大雨情報・竜巻注意情報の発表状況です。警報等の発表・解除時刻、対象細分区域など、より詳細な情報は、各地方気象台が発表する「気象速報」等をご覧いただくか、該当する気象台に直接お問い合わせください。

府県名	特別警報	警報					土砂災害警戒情報	指定河川洪水予報※	顕著な大雨に関する情報	記録的短時間大雨情報	竜巻注意情報
	大雨	大雨	洪水	暴風	波浪	高潮					
滋賀県	-	○	○	○			○	○	-	-	○
京都府	-	○	○	○	-	-	○	○	-	○	○
兵庫県	-	○	○	○	○	○	○	○	-	-	○
大阪府	-	○	-	○	○	-	-	○	-	-	-
奈良県	-	○	○	○			○	-	-	○	-
和歌山県	-	○	○	○	○	○	○	○	-	-	-
鳥取県	○	○	○	○	-	-	○	○	○	○	○
島根県	-	○	○	-	-	-	○	-	-	-	-
岡山県	-	○	○	○	○	-	○	-	○	○	○
広島県	-	-	-	-	-	-	-	-	-	-	-
香川県	-	○	○	○	○	-	-	○	-	-	-
徳島県	-	○	○	○	○	-	○	-	-	-	-
愛媛県	-	○	-	-	-	-	-	-	-	-	-
高知県	-	-	-	-	○	-	-	-	-	-	-

※指定河川洪水予報の一部は、隣接府県の気象台と関係機関が共同発表しています。

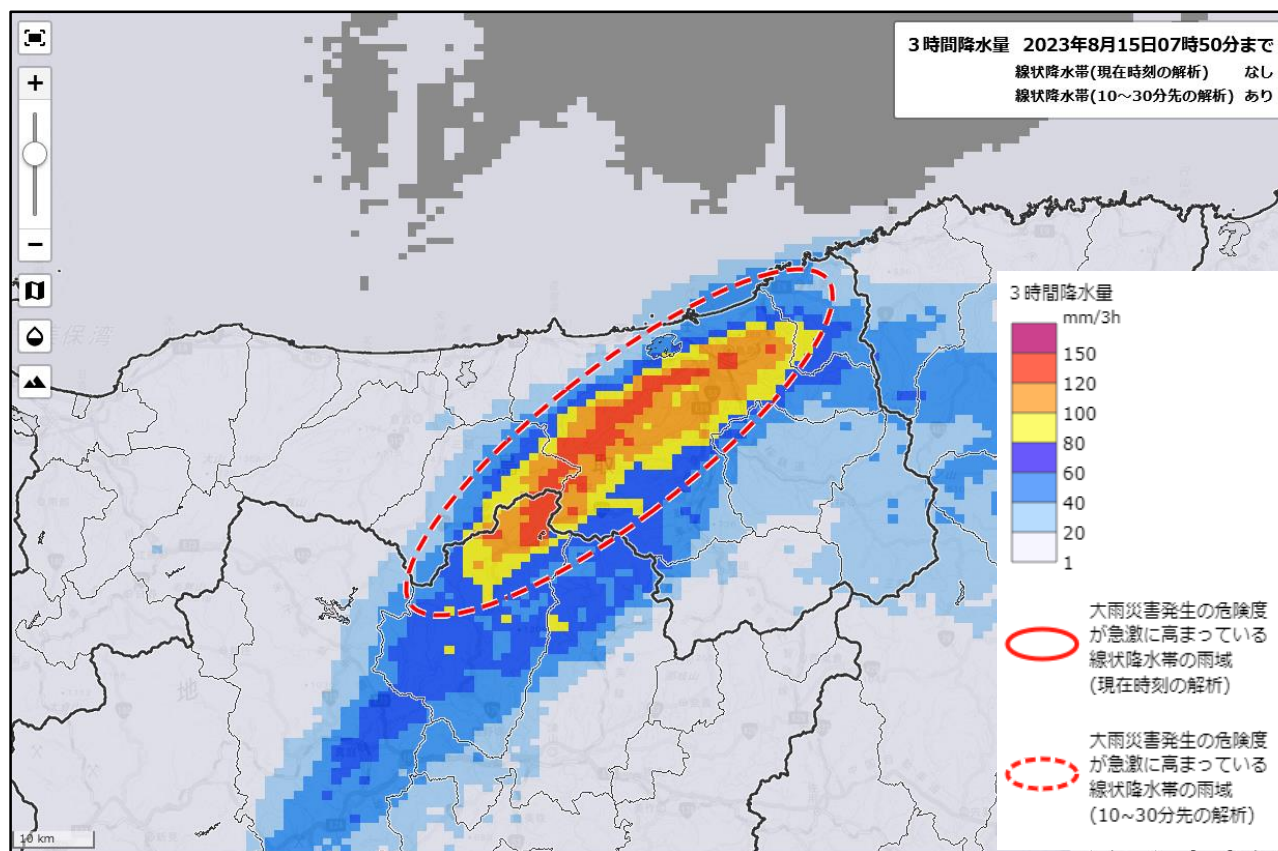
顕著な大雨に関する気象情報

○顕著な大雨に関する気象情報

発表日時		情報名及び番号
8月15日	07時50分	顕著な大雨に関する岡山県気象情報 第1号
	07時50分	顕著な大雨に関する鳥取県気象情報 第1号

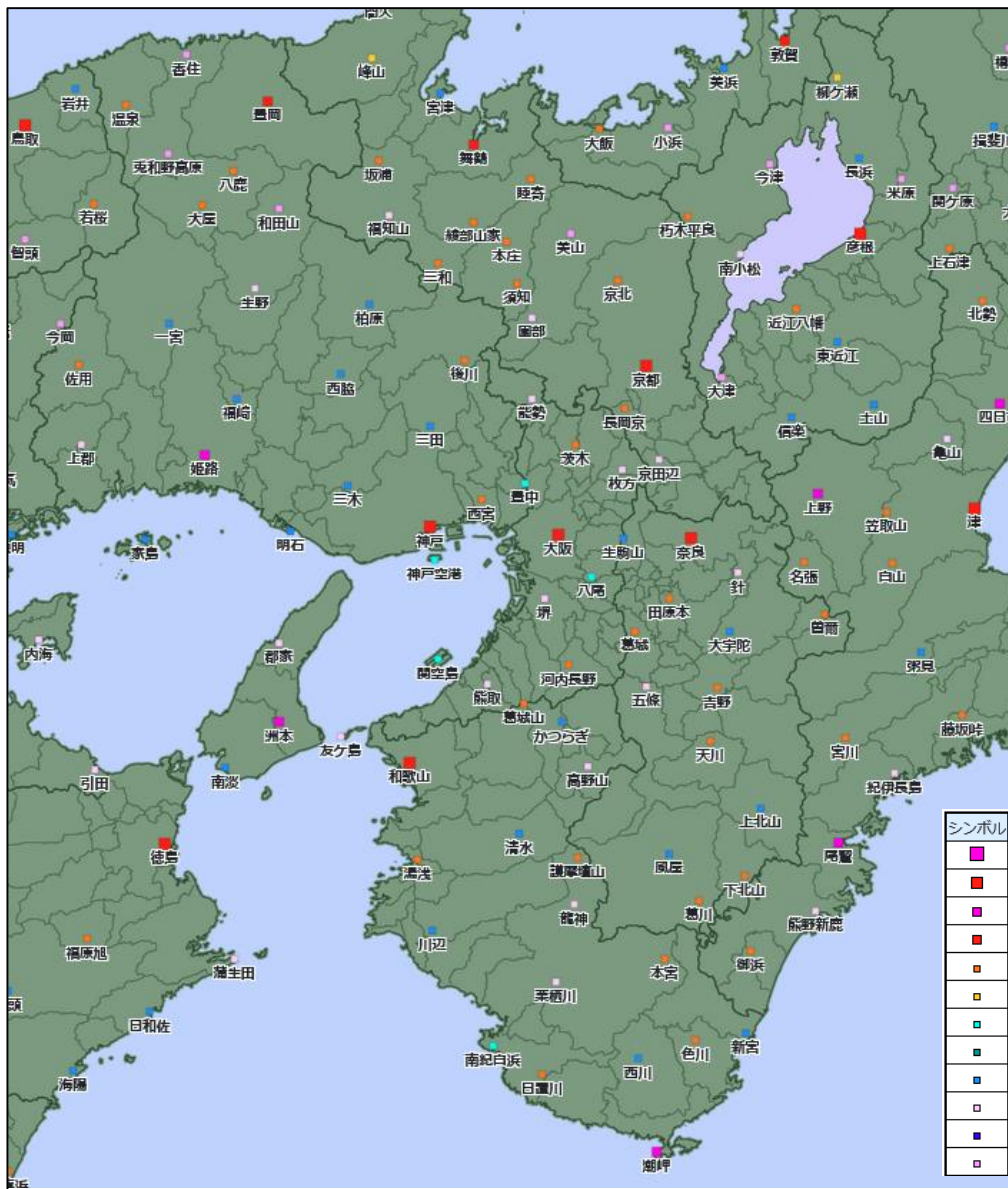
○顕著な大雨に関する気象情報を補足する「線状降水帯」の表示 8月15日の「今後の雨」(3時間降水量)

07時50分



観測施設の配置図

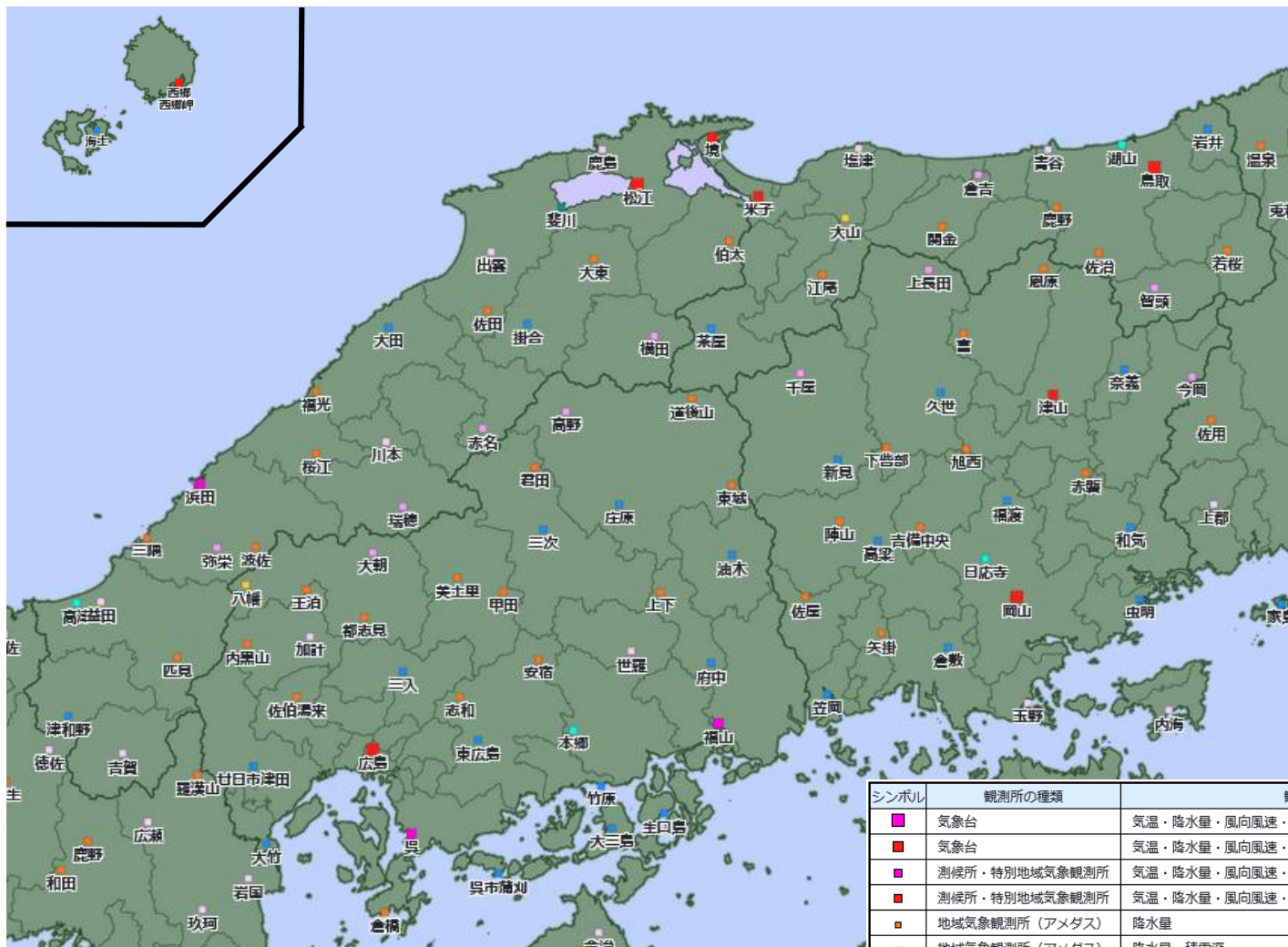
○気象観測所配置図 近畿地方



シンボル	観測所の種類	観測要素
■	気象台	気温・降水量・風向風速・日照時間・湿度・気圧
■	気象台	気温・降水量・風向風速・日照時間・積雪深・湿度・気圧
■	測候所・特別地域気象観測所	気温・降水量・風向風速・日照時間・湿度・気圧
■	測候所・特別地域気象観測所	気温・降水量・風向風速・日照時間・積雪深・湿度・気圧
■	地域気象観測所 (アメダス)	降水量
■	地域気象観測所 (アメダス)	降水量・積雪深
■	地域気象観測所 (アメダス)	気温・降水量・風向風速
■	地域気象観測所 (アメダス)	気温・降水量・風向風速・積雪深
■	地域気象観測所 (アメダス)	気温・降水量・風向風速・日照時間 (推計)
■	地域気象観測所 (アメダス)	気温・降水量・風向風速・日照時間 (推計)・湿度
■	地域気象観測所 (アメダス)	気温・降水量・風向風速・日照時間 (推計)・積雪深
■	地域気象観測所 (アメダス)	気温・降水量・風向風速・日照時間 (推計)・積雪深・湿度

観測施設の配置図

○気象観測所配置図
中国地方



シンボル	観測所の種類	観測要素
■	気象台	気温・降水量・風向風速・日照時間・湿度・気圧
■	気象台	気温・降水量・風向風速・日照時間・積雪深・湿度・気圧
■	測候所・特別地域気象観測所	気温・降水量・風向風速・日照時間・湿度・気圧
■	測候所・特別地域気象観測所	気温・降水量・風向風速・日照時間・積雪深・湿度・気圧
■	地域気象観測所 (アメダス)	降水量
■	地域気象観測所 (アメダス)	降水量・積雪深
■	地域気象観測所 (アメダス)	気温・降水量・風向風速
■	地域気象観測所 (アメダス)	気温・降水量・風向風速・積雪深
■	地域気象観測所 (アメダス)	気温・降水量・風向風速・日照時間 (推計)
■	地域気象観測所 (アメダス)	気温・降水量・風向風速・日照時間 (推計)・湿度
■	地域気象観測所 (アメダス)	気温・降水量・風向風速・日照時間 (推計)・積雪深
■	地域気象観測所 (アメダス)	気温・降水量・風向風速・日照時間 (推計)・積雪深・湿度

観測施設の配置図

○気象観測所配置図 四国地方

