

令和8年6月24日から27日にかけての 梅雨前線と台風による大雨について (近畿地方、中国地方、四国地方の気象速報)

この資料は速報として取り急ぎまとめたものです。そのため、後日内容の一部訂正や追加をすることがあります。

概要

梅雨前線が6月24日に日本の南海上から西日本付近まで北上し、27日にかけて停滞しました。また、台風第8号が日本の南を北上し、台風第7号が沖縄・奄美付近から日本の南海上を北東に進みました。この2つの台風から流れ込む暖かく湿った空気の影響で前線の活動が強まり、大気の状態が非常に不安定となりました。このため、近畿地方や中国地方を中心に広い範囲で大雨となりました。

26日は、1時間降水量の日最大値が大阪府の生駒山で76.5mm、河内長野で69.5mmを観測し、観測史上1位となりました。また、26日の日降水量では、滋賀県の米原で188.0mm、京都府の京田辺で122.0mm、大阪府の茨木で119.5mmなど、6月の1位の値を更新した地点もありました。梅雨前線や台風の影響が長かったことから総降水量が多くなり、6月24日06時から27日15時までの降水量は、奈良県や和歌山県、広島県、高知県を中心に、300mmを超える大雨となりました。

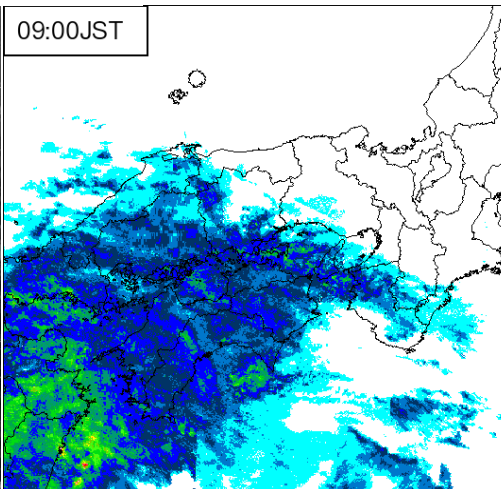
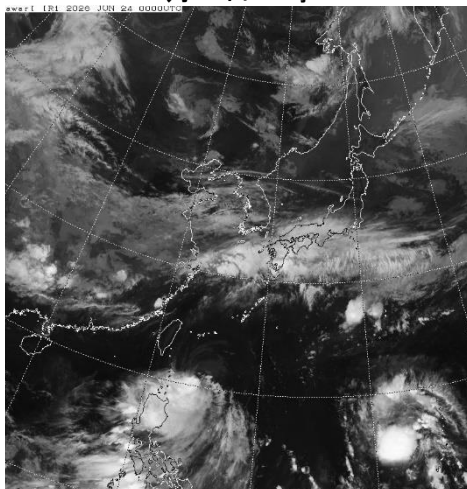
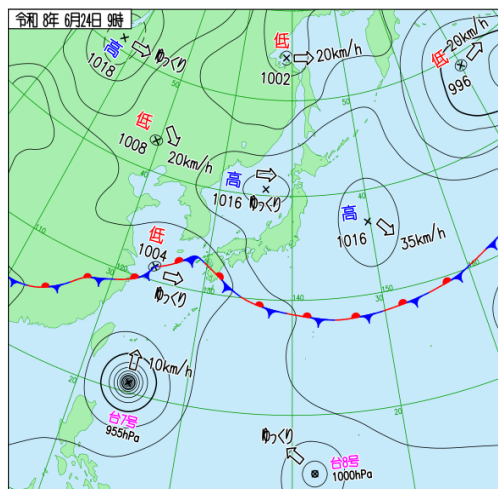
25日、26日を中心に、レベル4土砂災害危険警報やレベル4氾濫危険警報及びレベル4大雨危険警報等を発表しました。

前線と台風の影響により、近畿地方及び中国地方(山口県を除く)では、負傷者1名、住家の床上浸水121棟等の被害がありました【被害状況:消防庁調べ(29日12時現在)】。

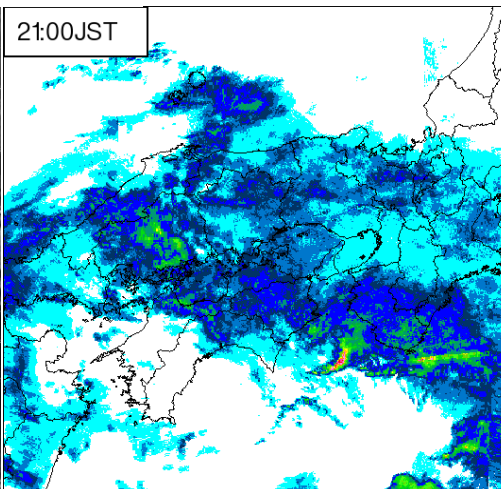
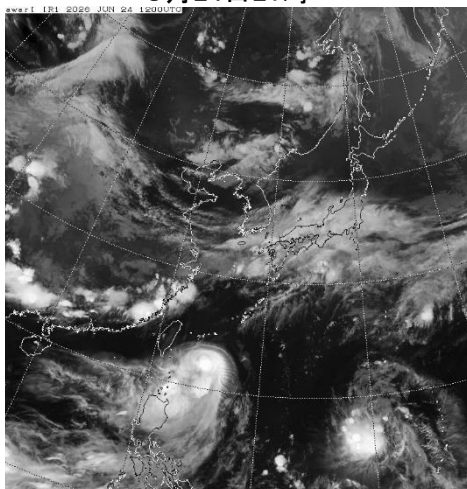
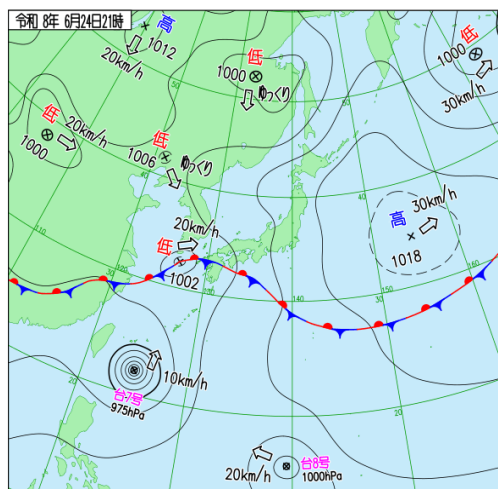
また、近畿地方及び中国地方の各地方气象台から、自治体にJETT(気象庁防災対応支援チーム)を派遣しました。

地上天気図、気象衛星赤外画像、レーダー画像

6月24日09時

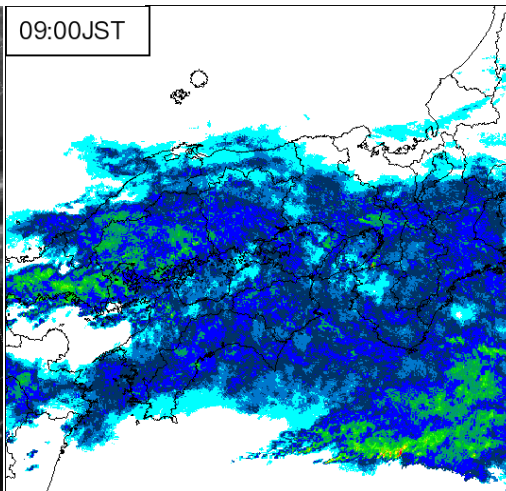
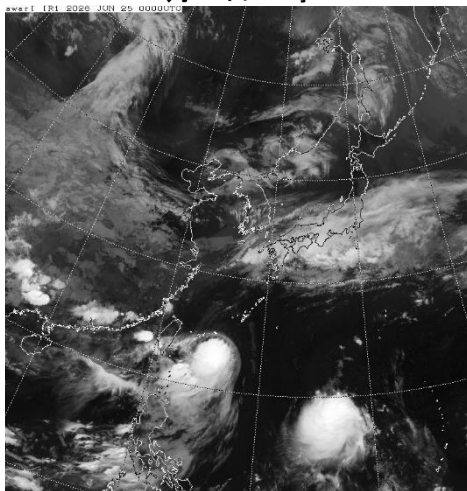
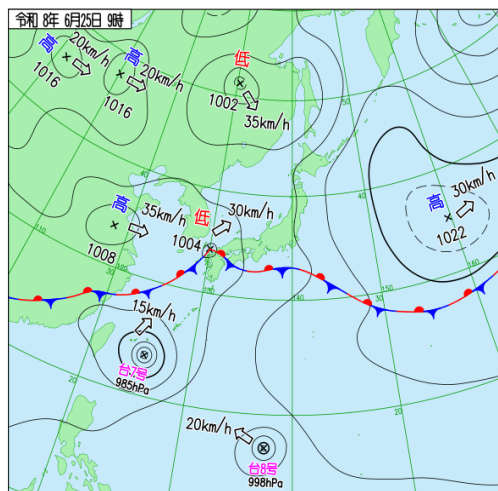


6月24日21時

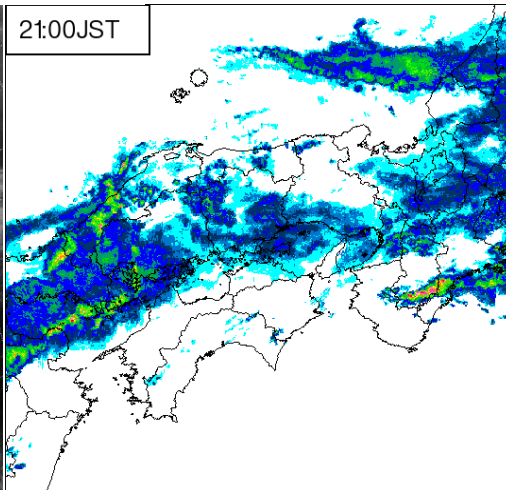
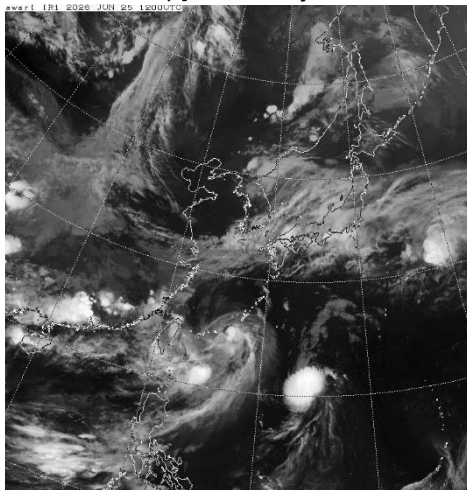
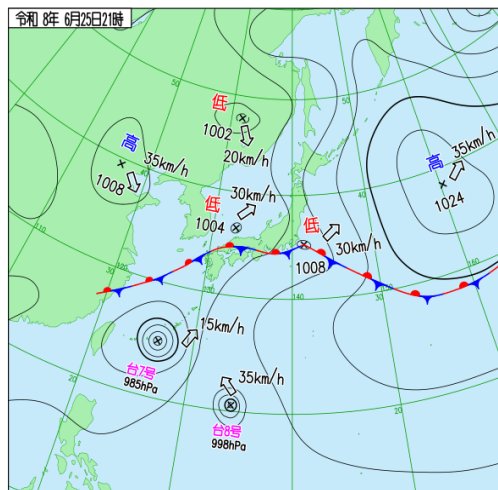


地上天気図、気象衛星赤外画像、レーダー画像

6月25日09時

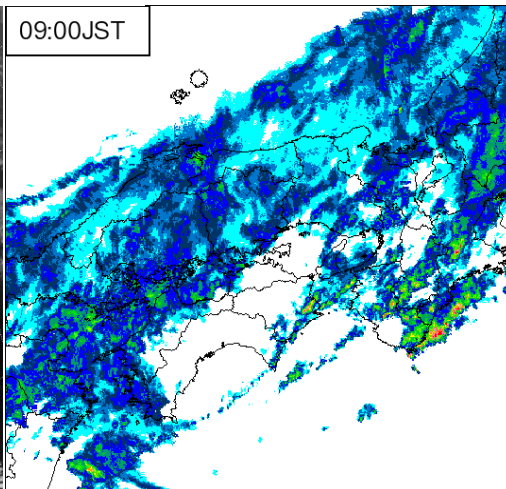
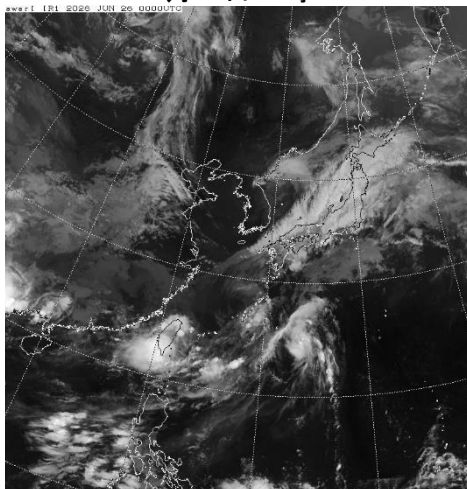
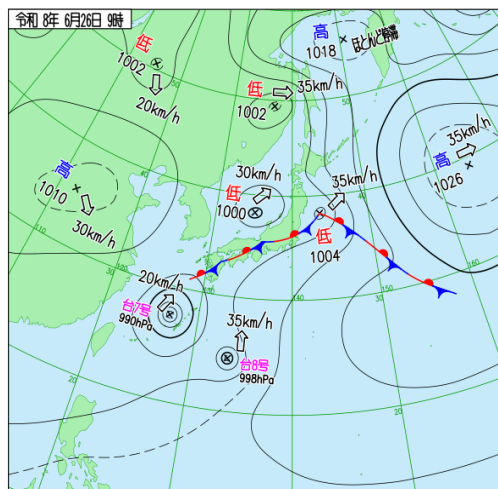


6月25日21時

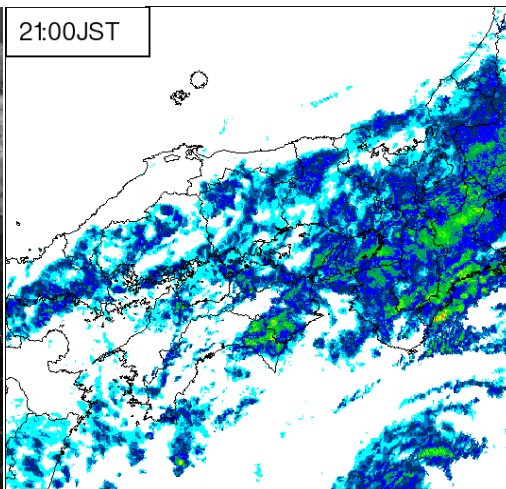
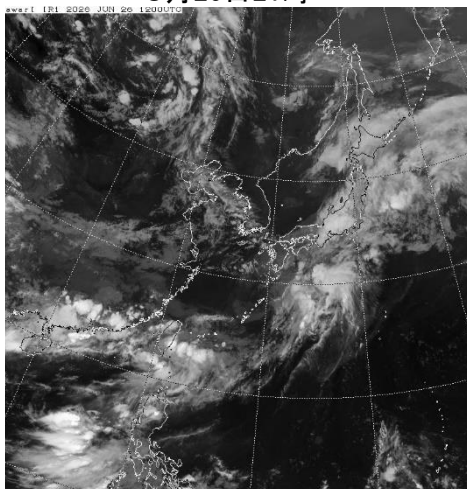
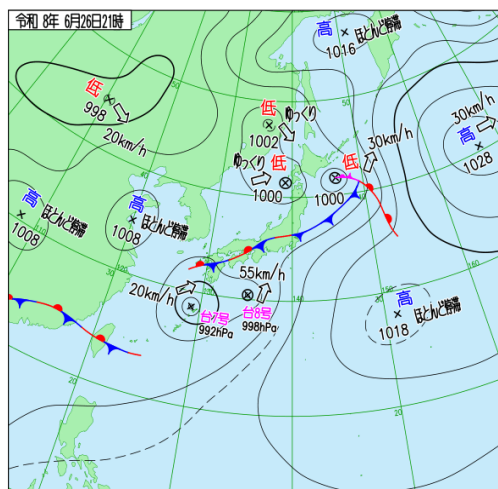


地上天気図、気象衛星赤外画像、レーダー画像

6月26日09時

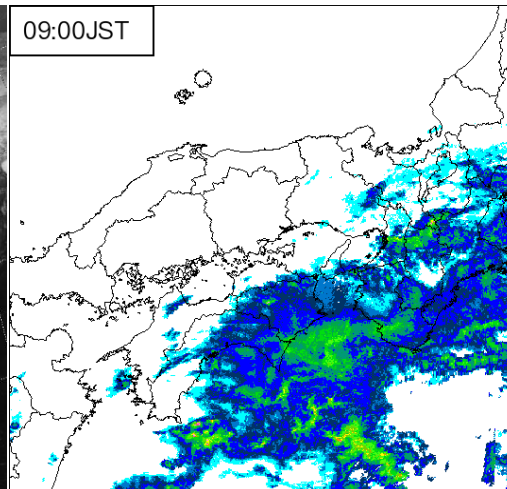
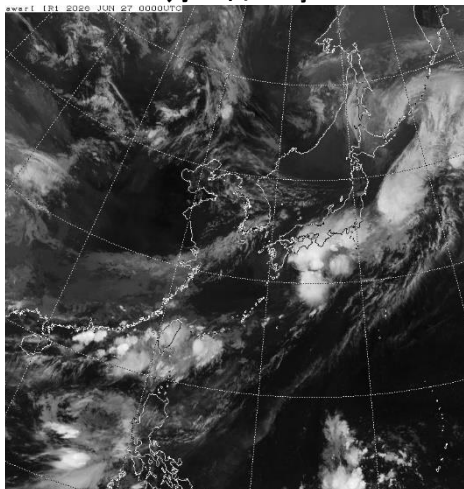
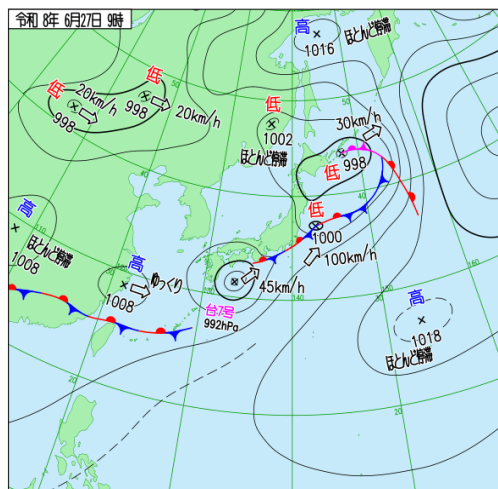


6月26日21時

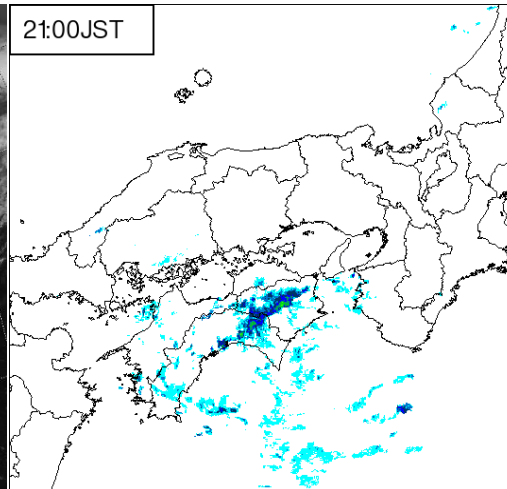
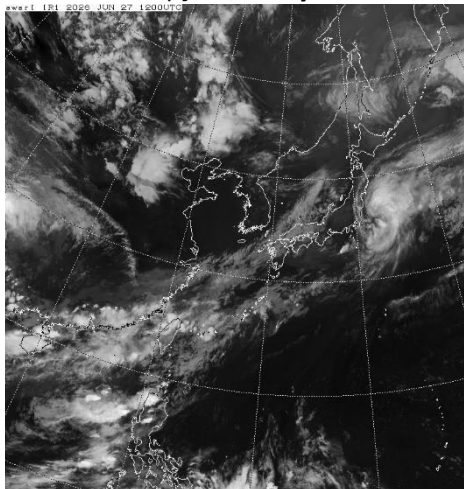
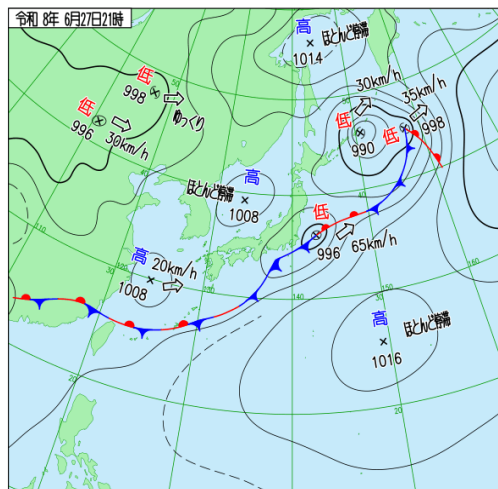


地上天気図、気象衛星赤外画像、レーダー画像

6月27日09時

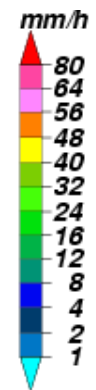
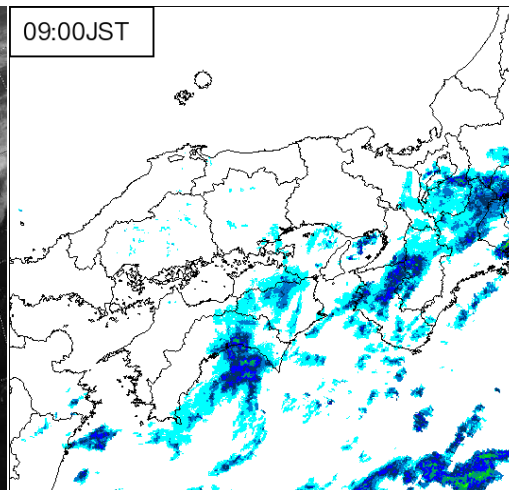
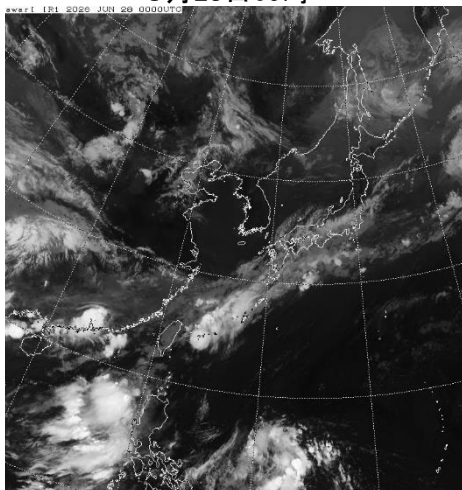
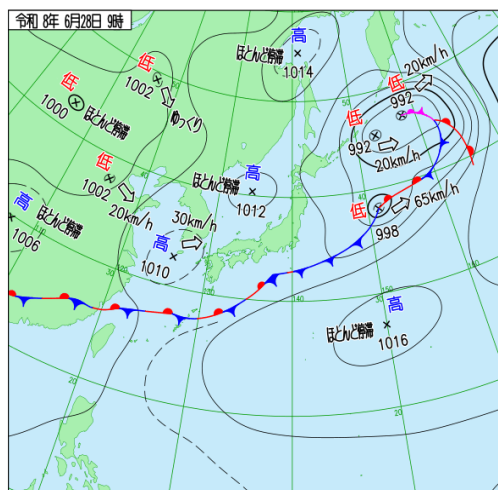


6月27日21時



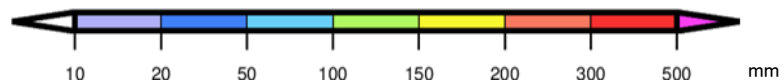
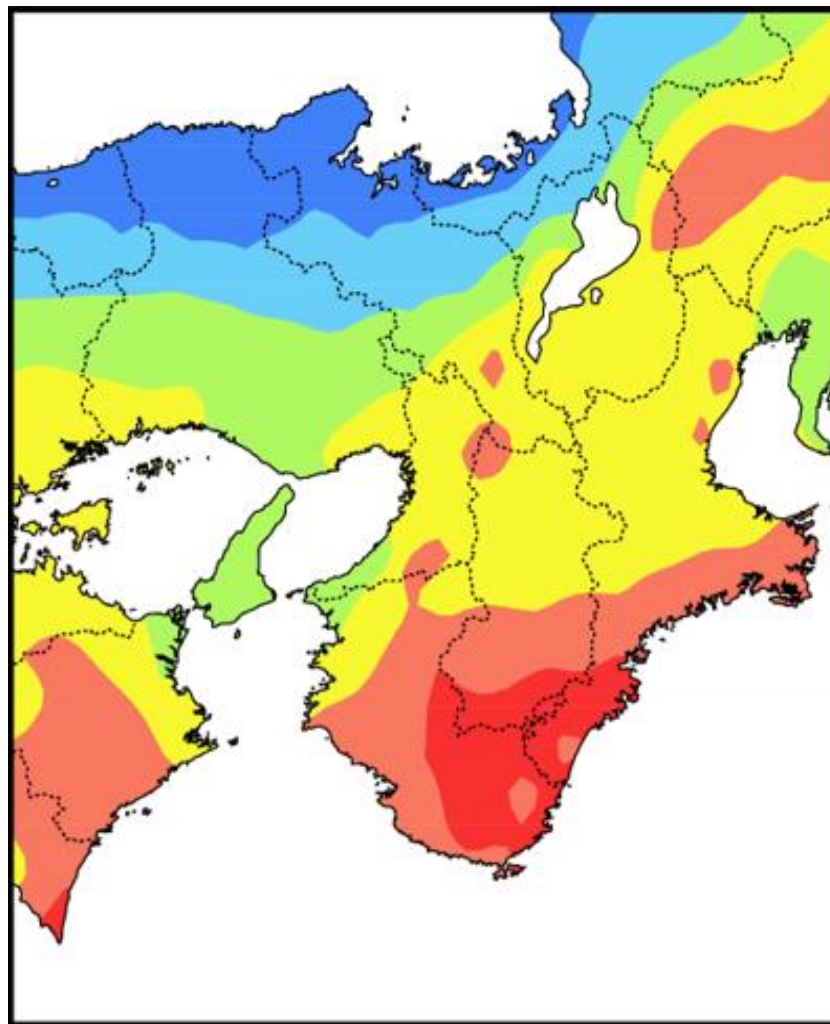
地上天気図、気象衛星赤外画像、レーダー画像

6月28日09時



雨の状況(近畿地方)

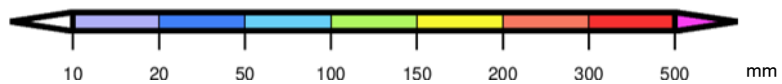
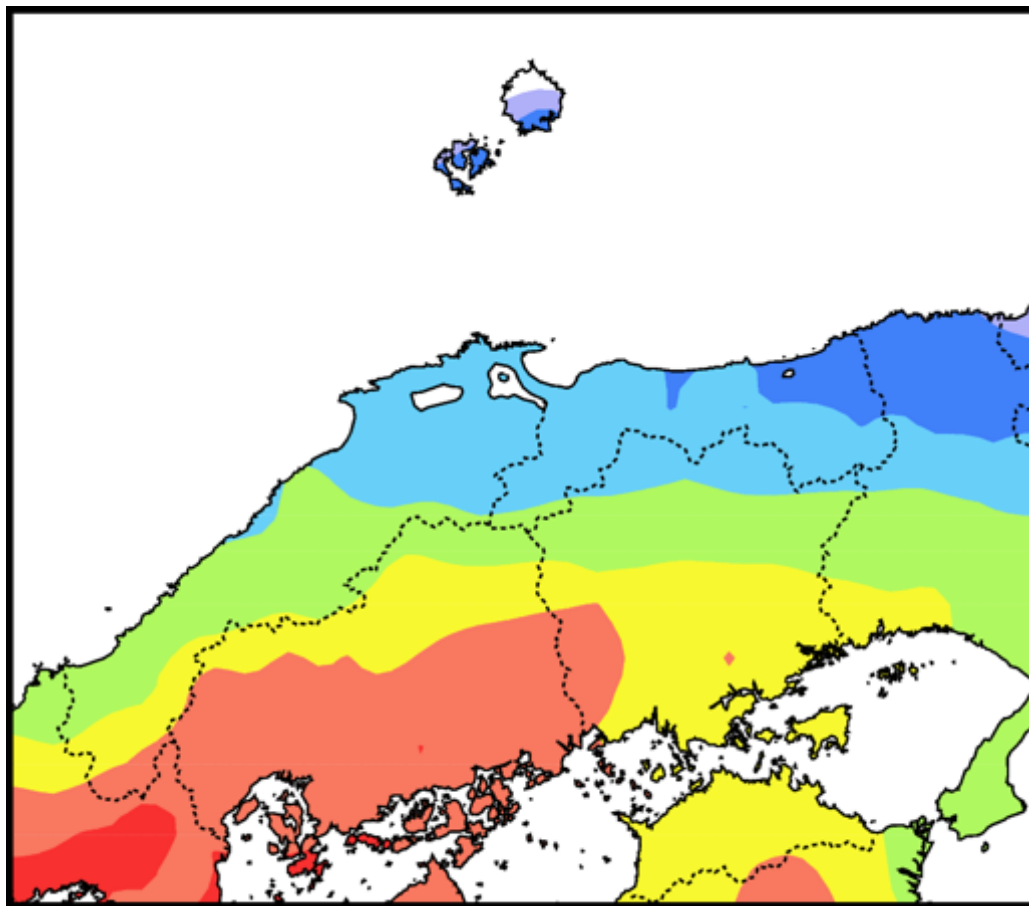
○アメダス期間降水量(6月24日06時～27日15時)



期間内に欠測している地点があります。

雨の状況(中国地方)

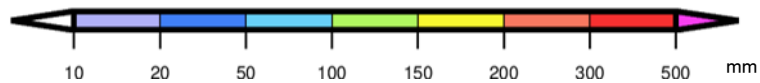
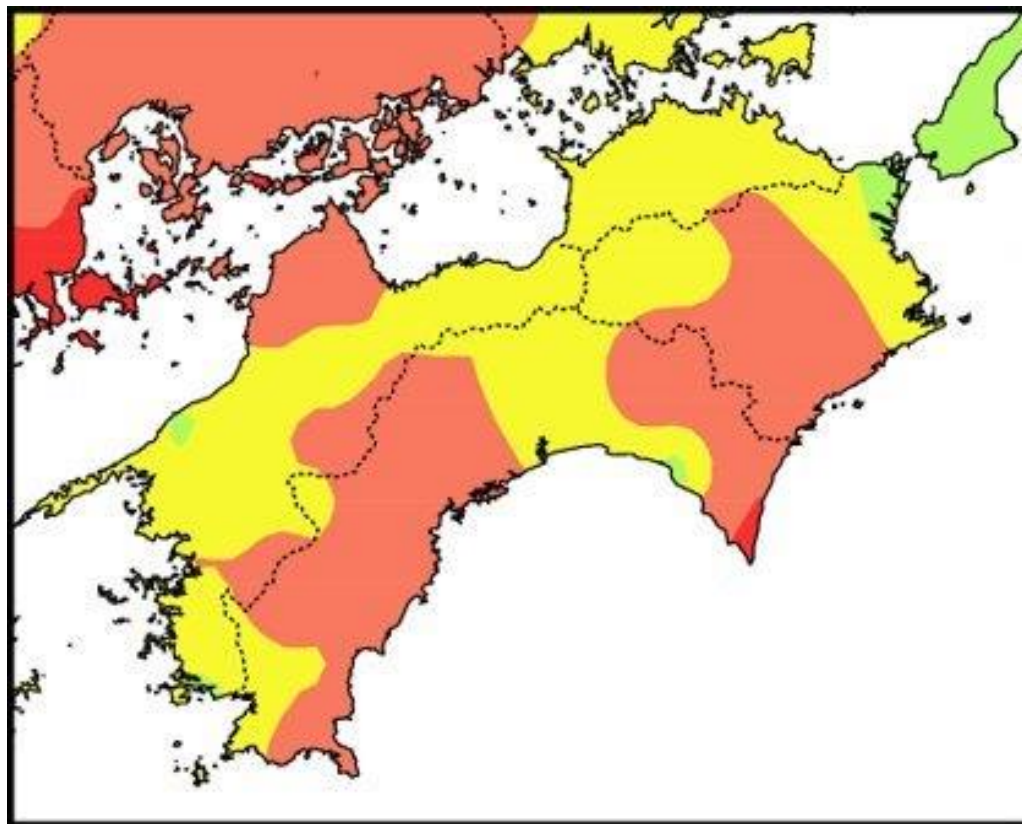
○アメダス期間降水量(6月24日06時～27日15時)



期間内に欠測している地点があります。

雨の状況(四国地方)

○アメダス期間降水量(6月24日06時～27日15時)

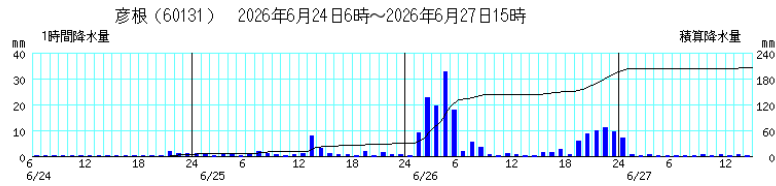


期間内に欠測している地点があります。

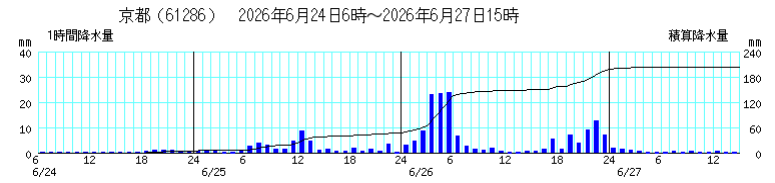
アメダス時系列グラフ

○降水量(6月24日06時～27日15時)

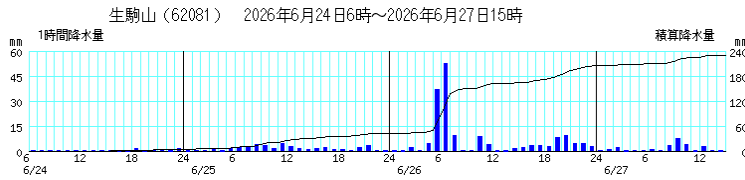
彦根
(滋賀県)



京都
(京都府)



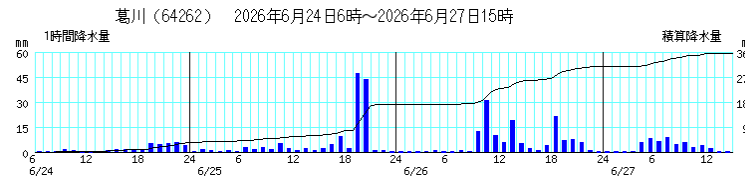
生駒山
(大阪府)



西宮
(兵庫県)



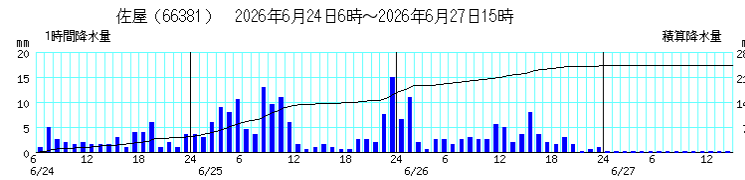
葛川
(奈良県)



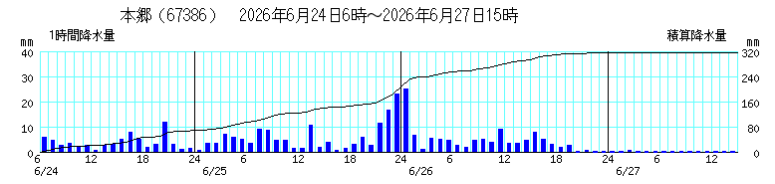
本宮
(和歌山県)



佐屋
(岡山県)



本郷
(広島県)



※棒グラフは1時間降水量(左軸)、折れ線グラフは積算降水量(右軸)を示す。横軸は時刻を示す。

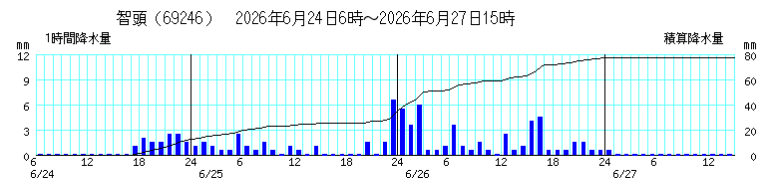
アメダス時系列グラフ

○降水量(6月24日06時～27日15時)

吉賀
(島根県)



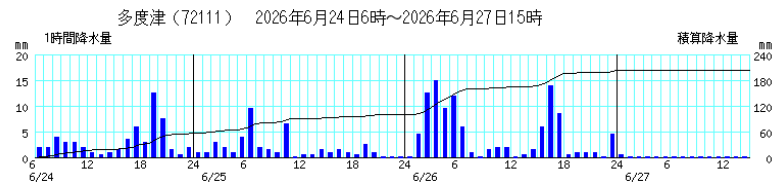
智頭
(鳥取県)



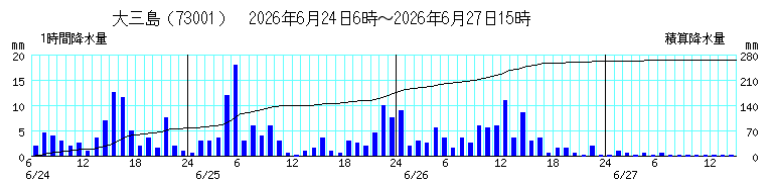
木頭
(徳島県)



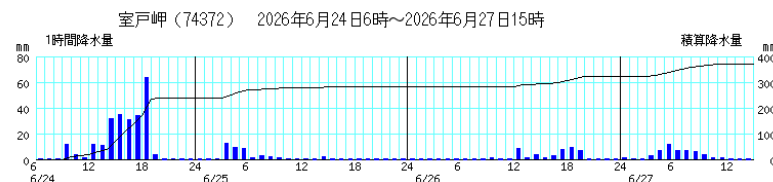
多度津
(香川県)



大三島
(愛媛県)



室戸岬
(高知県)



※棒グラフは1時間降水量(左軸)、折れ線グラフは積算降水量(右軸)を示す。横軸は時刻を示す。

極値の更新状況

○観測史上1位の値を更新した地点

1時間降水量の日最大値

都道府県	市町村	地点	更新した値(mm)	起時	統計開始年
大阪府	東大阪市	生駒山(イコマヤマ)	76.5	6月26日06:24	1976年
大阪府	河内長野市	河内長野(カワチナガノ)	69.5	6月26日07:52	1976年

防災気象情報の発表状況

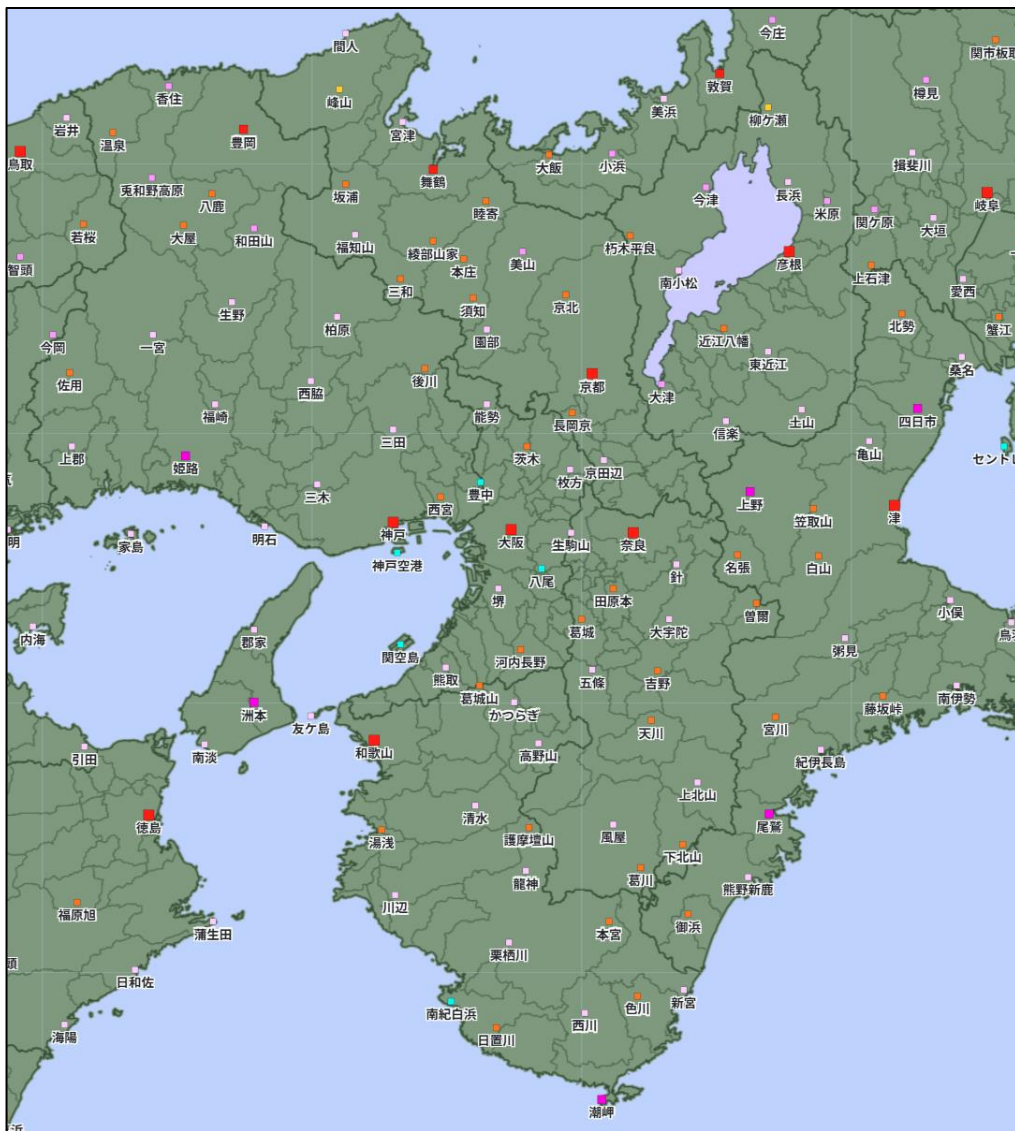
6月24日から27日における、近畿・中国・四国地方の防災気象情報の発表状況です。情報の発表・解除時刻、対象細分区域など、より詳細な情報は、各地方気象台が発表する「気象速報」等をご覧いただくか、該当する気象台に直接お問い合わせください。

府県名	大雨			土砂災害			河川氾濫			高潮			暴風警報	波浪警報
	レベル5	レベル4	レベル3	レベル5	レベル4	レベル3	レベル5	レベル4	レベル3	レベル5	レベル4	レベル3		
滋賀県		○	○		○	○								
京都府		○	○		○			○	○					
兵庫県			○											
大阪府		○	○		○	○		○	○					
奈良県		○	○		○									
和歌山県														
鳥取県														
島根県														
岡山県					○	○								
広島県			○		○				○					
香川県			○		○	○								
徳島県			○											
愛媛県						○								
高知県			○											

※河川氾濫に関する防災気象情報の一部は、隣接府県の気象台と関係機関が共同発表しています。

観測施設の配置図

○気象観測所配置図 近畿地方

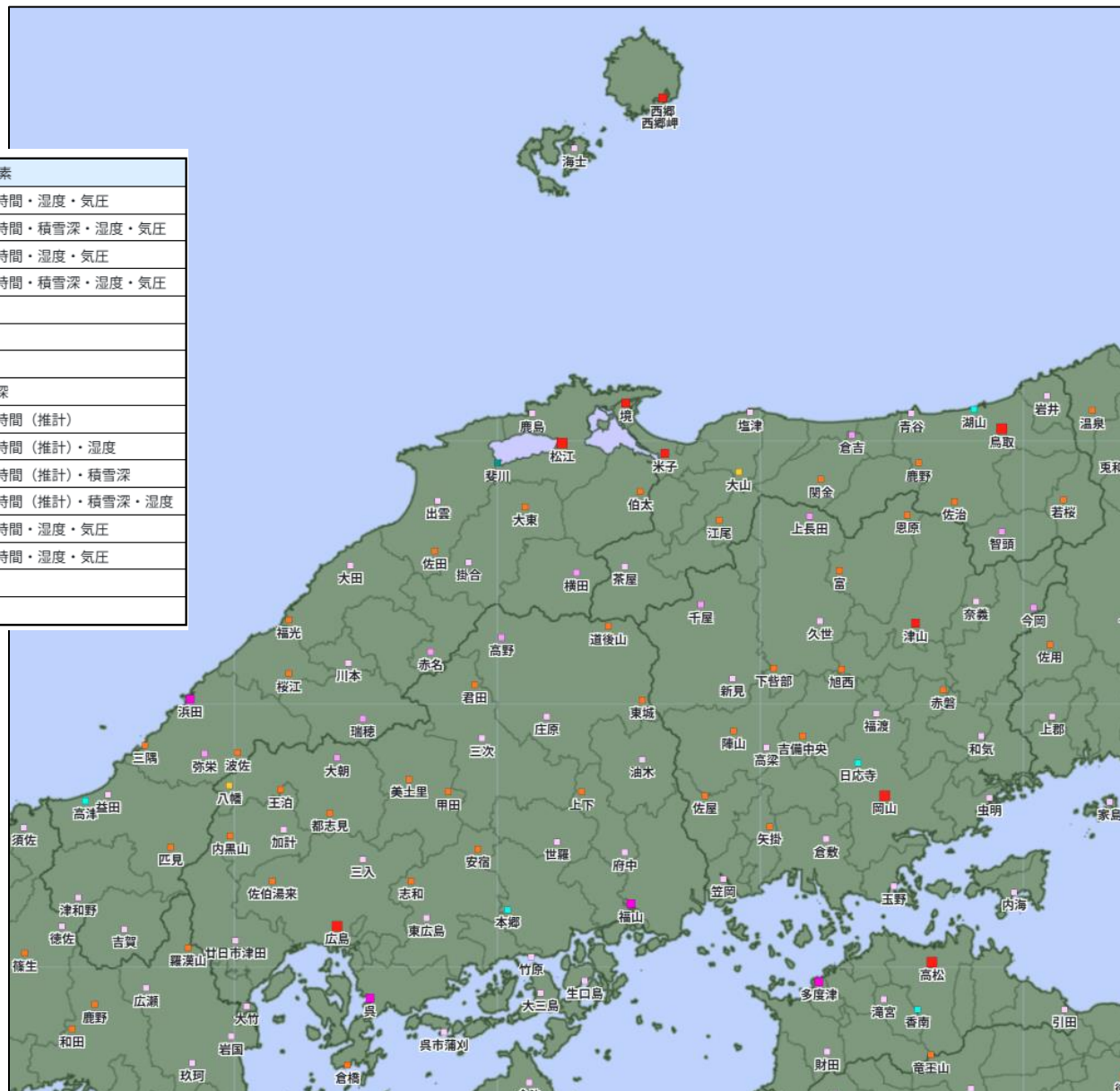


シンボル	観測所の種類	観測要素
■	気象台	気温・降水量・風向風速・日照時間・湿度・気圧
■	気象台	気温・降水量・風向風速・日照時間・積雪深・湿度・気圧
■	測候所・特別地域気象観測所	気温・降水量・風向風速・日照時間・湿度・気圧
■	測候所・特別地域気象観測所	気温・降水量・風向風速・日照時間・積雪深・湿度・気圧
■	地域気象観測所（アメダス）	降水量
■	地域気象観測所（アメダス）	降水量・積雪深
■	地域気象観測所（アメダス）	気温・降水量・風向風速
■	地域気象観測所（アメダス）	気温・降水量・風向風速・積雪深
■	地域気象観測所（アメダス）	気温・降水量・風向風速・日照時間（推計）
■	地域気象観測所（アメダス）	気温・降水量・風向風速・日照時間（推計）・湿度
■	地域気象観測所（アメダス）	気温・降水量・風向風速・日照時間（推計）・積雪深
■	地域気象観測所（アメダス）	気温・降水量・風向風速・日照時間（推計）・積雪深・湿度
■	父島気象観測所	気温・降水量・風向風速・日照時間・湿度・気圧
■	南鳥島気象観測所	気温・降水量・風向風速・日照時間・湿度・気圧
■	富士山特別地域気象観測所	気温・日照時間・湿度・気圧
■	その他の気象観測所	

観測施設の配置図

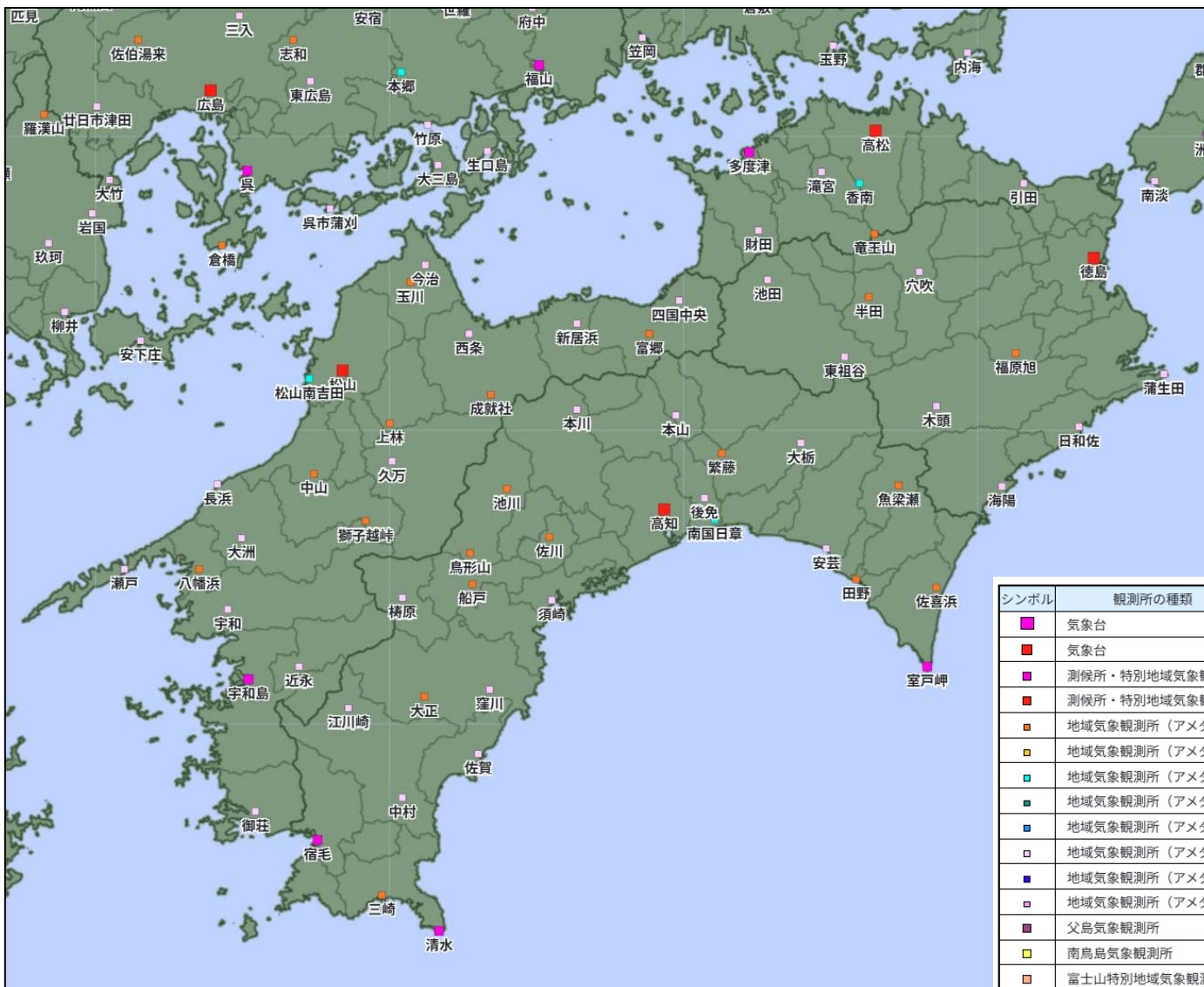
○気象観測所配置図 中国地方

シンボル	観測所の種類	観測要素
■	気象台	気温・降水量・風向風速・日照時間・湿度・気圧
■	気象台	気温・降水量・風向風速・日照時間・積雪深・湿度・気圧
■	測候所・特別地域気象観測所	気温・降水量・風向風速・日照時間・湿度・気圧
■	測候所・特別地域気象観測所	気温・降水量・風向風速・日照時間・積雪深・湿度・気圧
■	地域気象観測所（アメダス）	降水量
■	地域気象観測所（アメダス）	降水量・積雪深
■	地域気象観測所（アメダス）	気温・降水量・風向風速
■	地域気象観測所（アメダス）	気温・降水量・風向風速・積雪深
■	地域気象観測所（アメダス）	気温・降水量・風向風速・日照時間（推計）
■	地域気象観測所（アメダス）	気温・降水量・風向風速・日照時間（推計）・湿度
■	地域気象観測所（アメダス）	気温・降水量・風向風速・日照時間（推計）・積雪深
■	地域気象観測所（アメダス）	気温・降水量・風向風速・日照時間（推計）・積雪深・湿度
■	父島気象観測所	気温・降水量・風向風速・日照時間・湿度・気圧
■	南鳥島気象観測所	気温・降水量・風向風速・日照時間・湿度・気圧
■	富士山特別地域気象観測所	気温・日照時間・湿度・気圧
■	その他の気象観測所	



観測施設の配置図

○気象観測所配置図 四国地方



シンボル	観測所の種類	観測要素
■	気象台	気温・降水量・風向風速・日照時間・湿度・気圧
■	気象台	気温・降水量・風向風速・日照時間・積雪深・湿度・気圧
■	測候所・特別地域気象観測所	気温・降水量・風向風速・日照時間・湿度・気圧
■	測候所・特別地域気象観測所	気温・降水量・風向風速・日照時間・積雪深・湿度・気圧
■	地域気象観測所 (アメダス)	降水量
■	地域気象観測所 (アメダス)	降水量・積雪深
■	地域気象観測所 (アメダス)	気温・降水量・風向風速
■	地域気象観測所 (アメダス)	気温・降水量・風向風速・積雪深
■	地域気象観測所 (アメダス)	気温・降水量・風向風速・日照時間 (推計)
□	地域気象観測所 (アメダス)	気温・降水量・風向風速・日照時間 (推計)・湿度
■	地域気象観測所 (アメダス)	気温・降水量・風向風速・日照時間 (推計)・積雪深
□	地域気象観測所 (アメダス)	気温・降水量・風向風速・日照時間 (推計)・積雪深・湿度
■	父島気象観測所	気温・降水量・風向風速・日照時間・湿度・気圧
■	南鳥島気象観測所	気温・降水量・風向風速・日照時間・湿度・気圧
■	富士山特別地域気象観測所	気温・日照時間・湿度・気圧
■	その他の気象観測所	