

令和8年6月24日から27日にかけての 梅雨前線と台風による大雨について (大阪府の気象速報)

この資料は速報として取り急ぎまとめたものです。そのため、後日内容の一部訂正や追加をすることがあります。

概要

梅雨前線が6月24日に日本の南海上から西日本付近まで北上し、27日にかけて停滞しました。また、台風第8号が日本の南を北上し、台風第7号が沖縄・奄美付近から日本の南海上を北東へ進み、この2つの台風から流れ込む暖かく湿った空気の影響で前線の活動が強まり、大気の状態が非常に不安定となりました。このため、大阪府では26日は非常に激しい雨の降った所がありました。

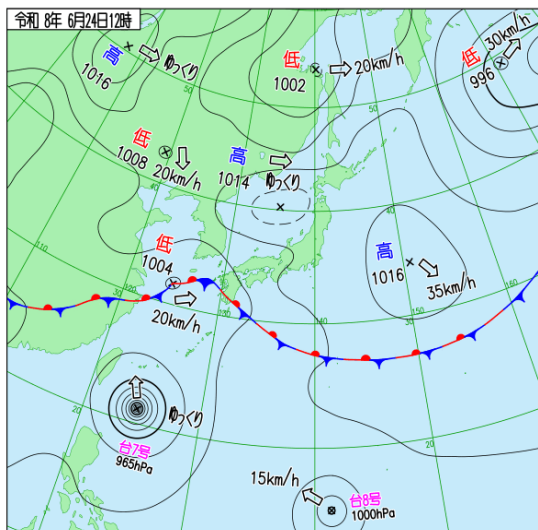
26日は1時間降水量の日最大値が生駒山で76.5mm、河内長野で69.5mmを観測し、観測史上1位となりました。26日の日降水量では生駒山で162.0mm、茨木で119.5mmを観測し、6月の1位の値を更新しました。また、梅雨前線や台風の影響を長期間受けたことから総降水量が多くなり、6月24日6時から27日15時までの降水量が200mmを超える大雨となりました。

大阪管区气象台は、レベル4大雨危険警報、レベル4土砂災害危険警報等を発表し、大阪府と共同で淀川水系寝屋川流域にレベル4氾濫危険警報等を発表しました。

この大雨の影響により、床上浸水39棟、床下浸水68棟、一部破損1棟等が発生しました【被害状況：6月29日12時現在、消防庁調べ】。

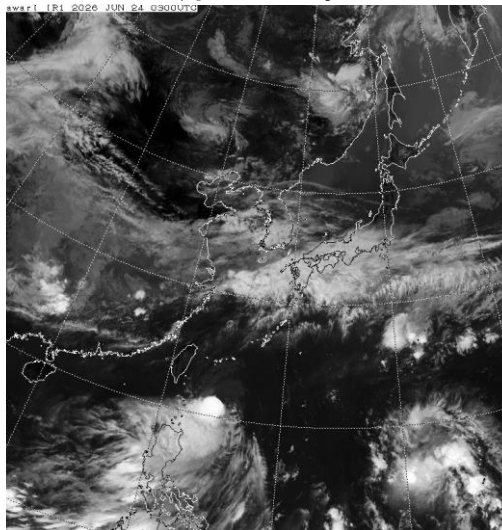
地上天気図、気象衛星赤外画像、レーダー画像

地上天気図

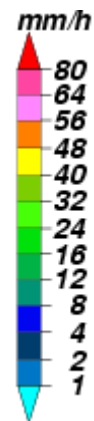
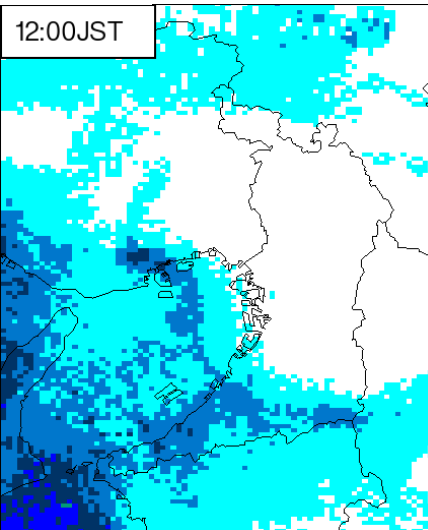


気象衛星赤外画像

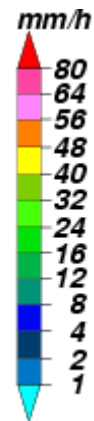
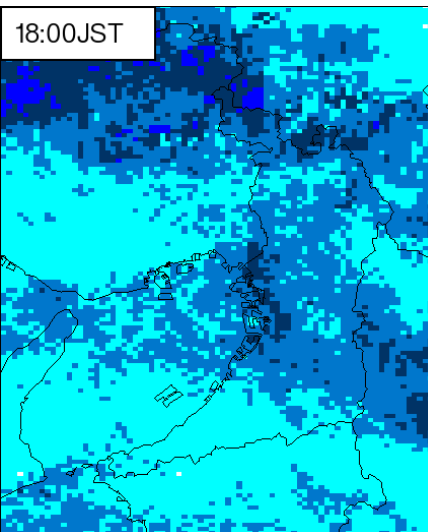
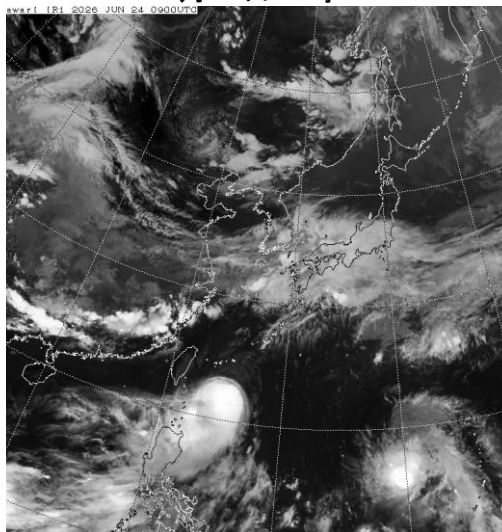
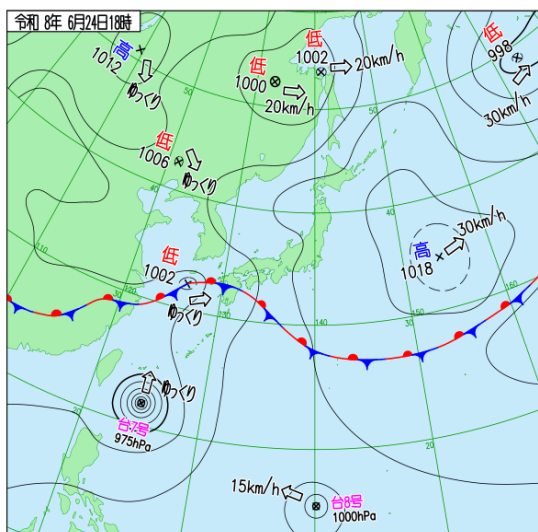
6月24日12時



レーダー画像



6月24日18時



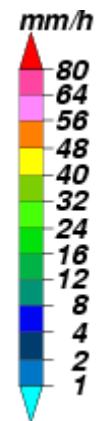
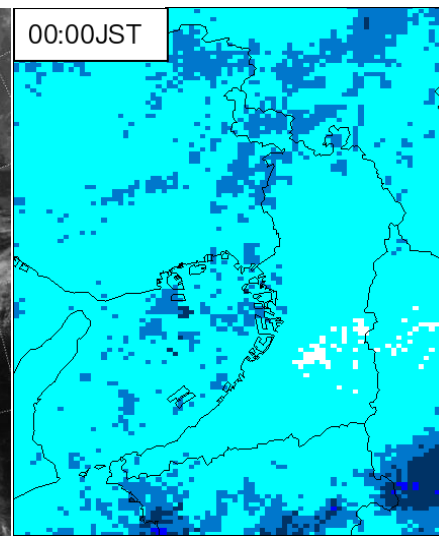
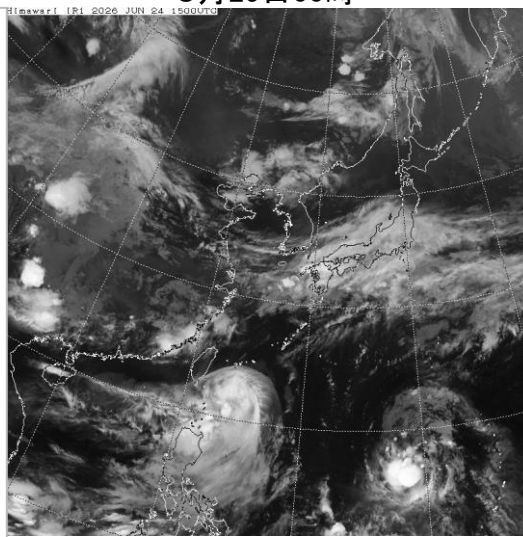
地上天気図、気象衛星赤外画像、レーダー画像

地上天気図

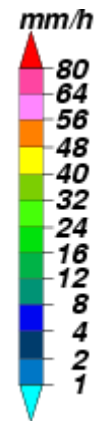
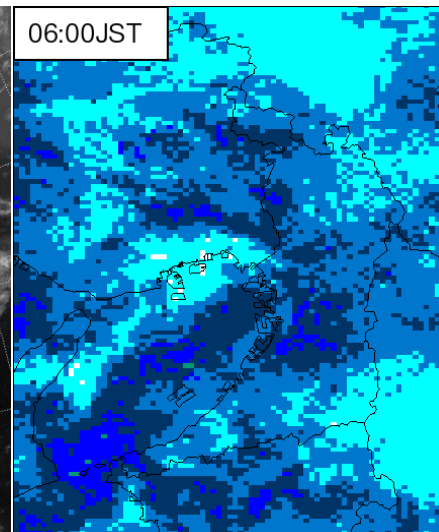
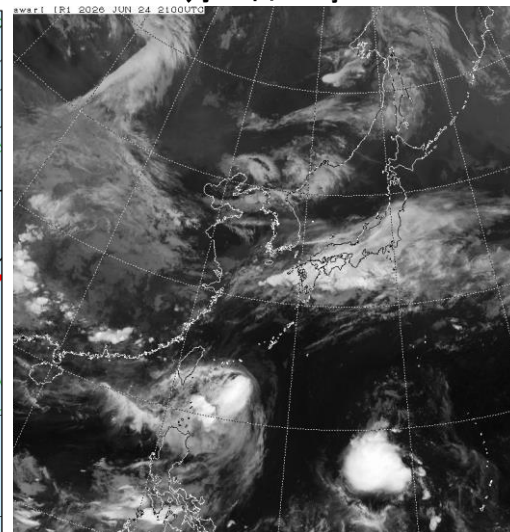
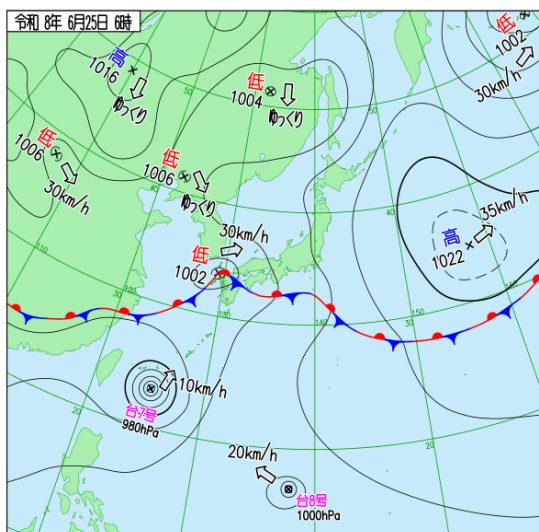
気象衛星赤外画像

レーダー画像

6月25日00時

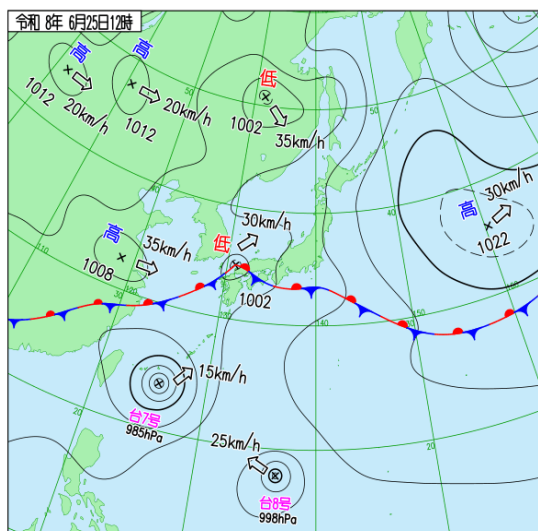


6月25日06時

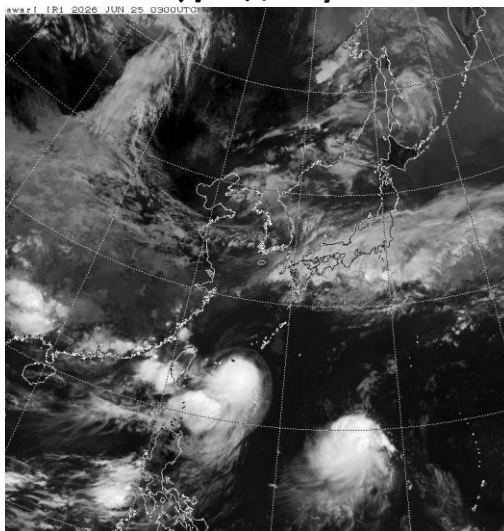


地上天気図、気象衛星赤外画像、レーダー画像

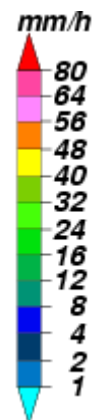
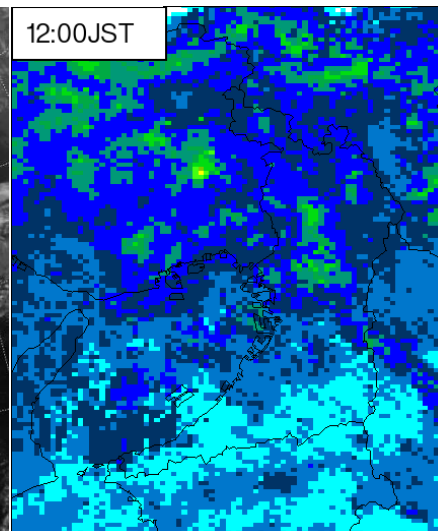
地上天気図



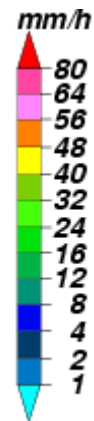
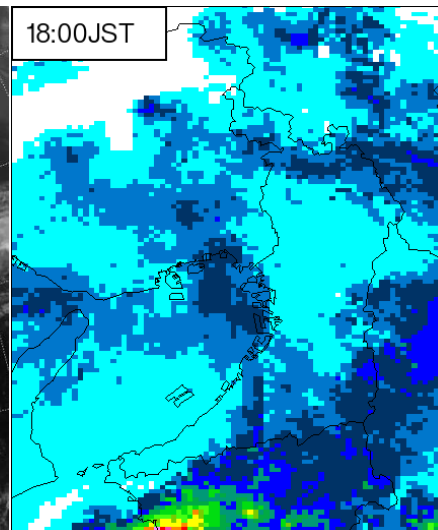
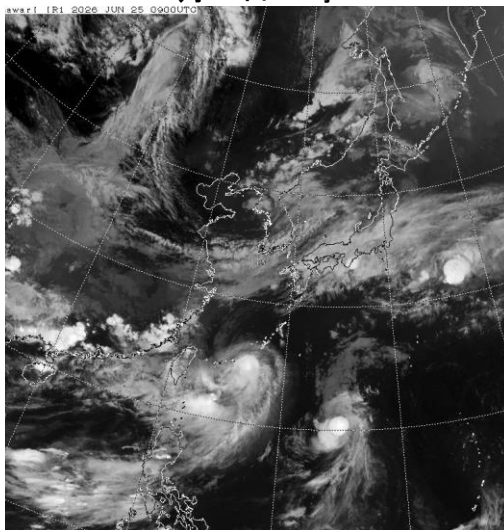
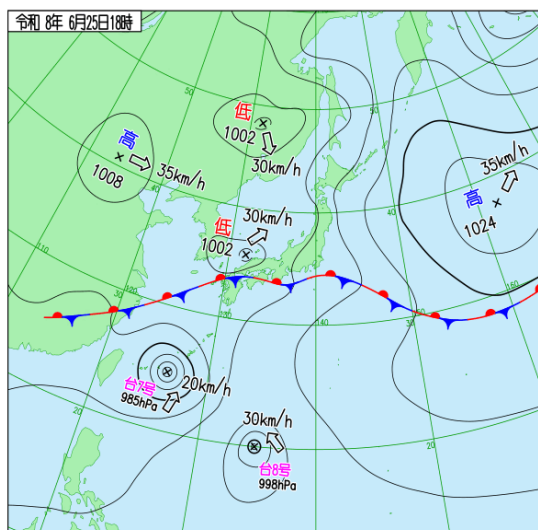
気象衛星赤外画像 6月25日12時



レーダー画像



6月25日18時

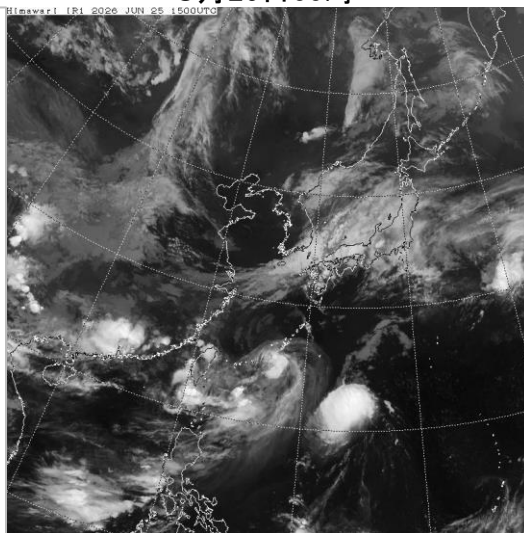


地上天気図

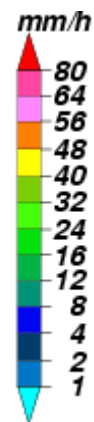
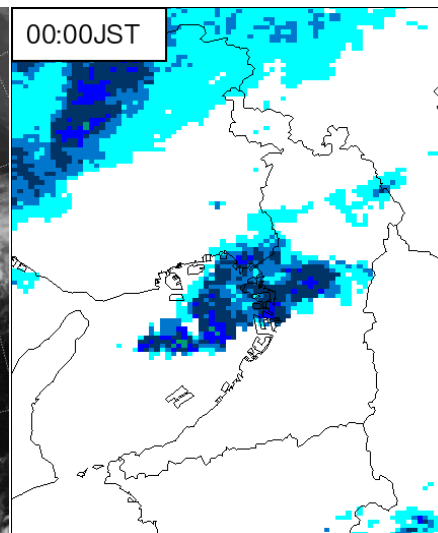


気象衛星赤外画像

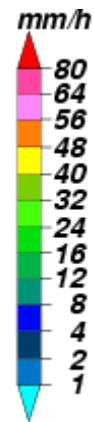
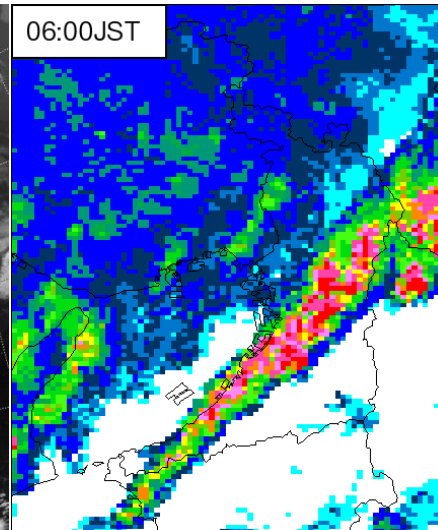
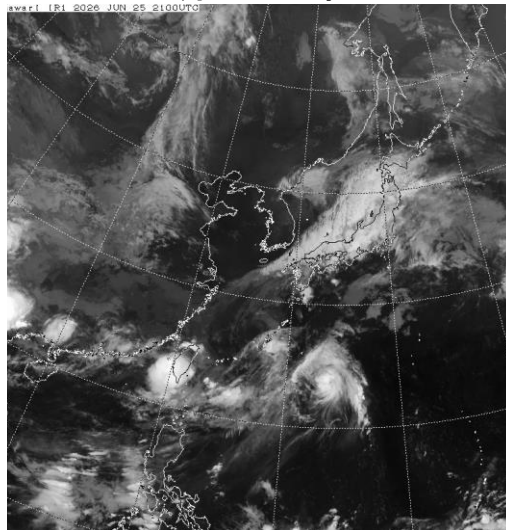
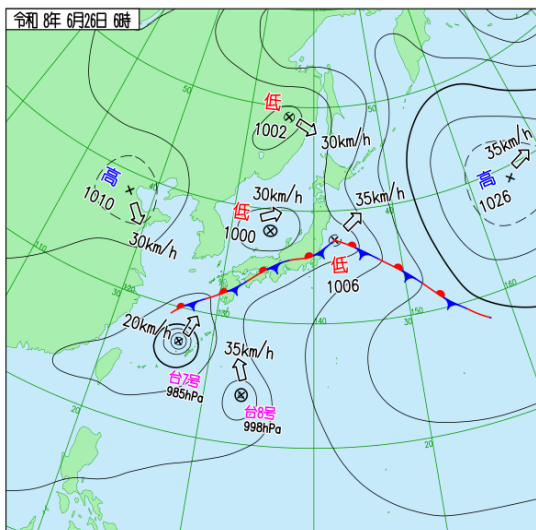
6月26日00時



レーダー画像



6月26日06時



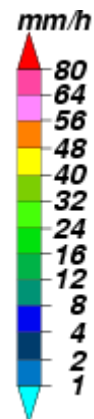
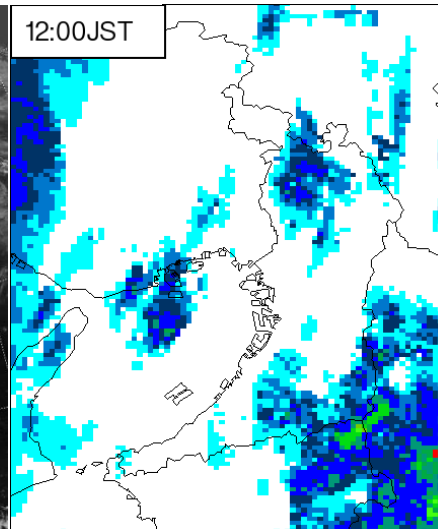
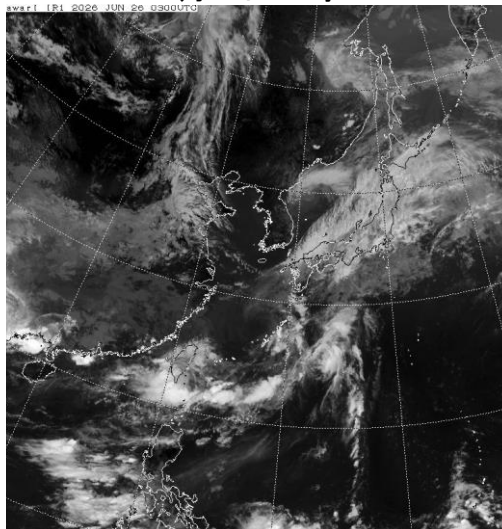
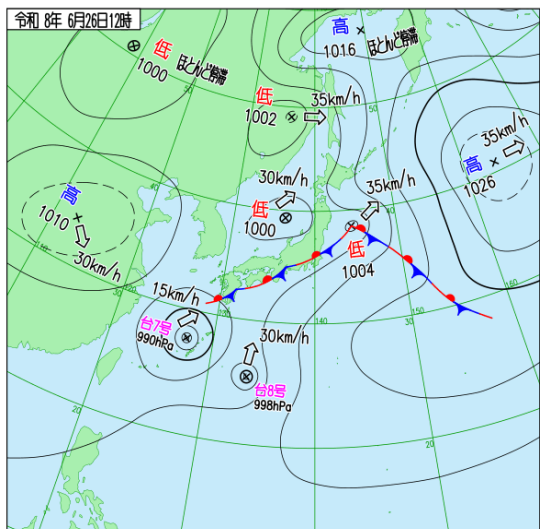
地上天気図、気象衛星赤外画像、レーダー画像

地上天気図

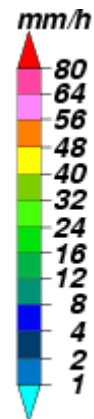
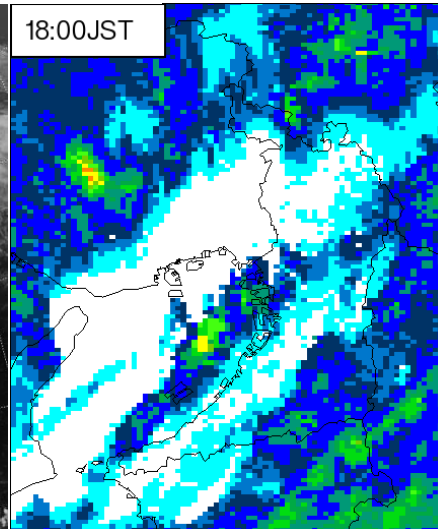
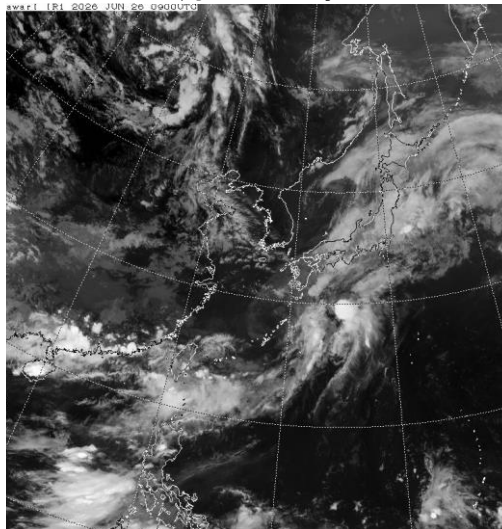
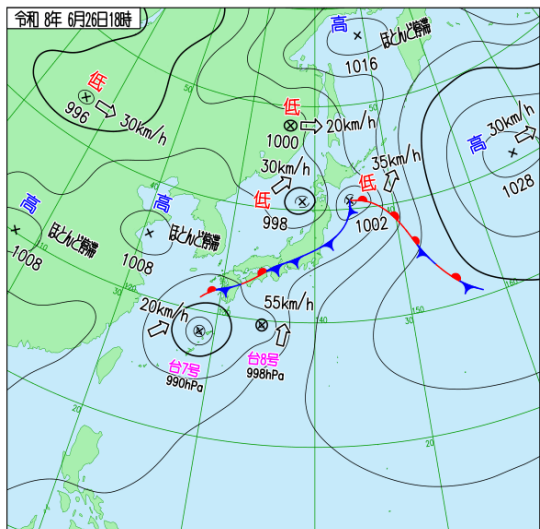
気象衛星赤外画像

レーダー画像

6月26日12時



6月26日18時

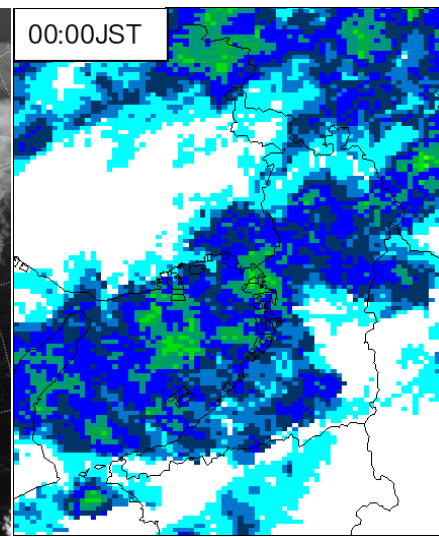
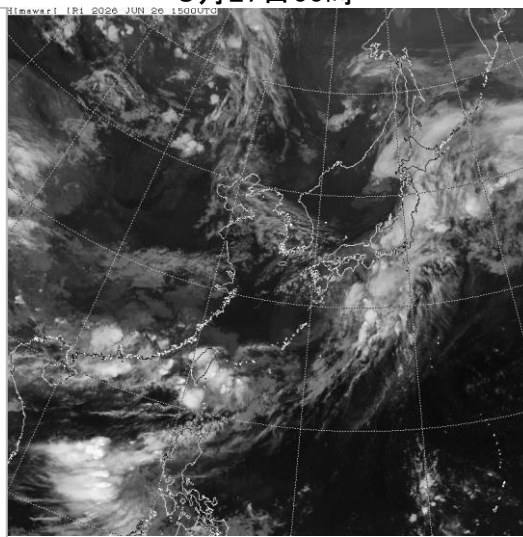


地上天気図

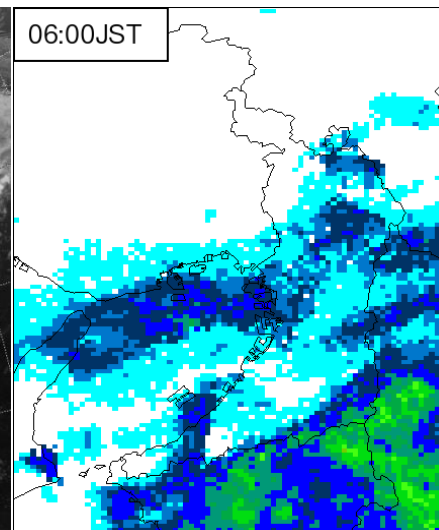
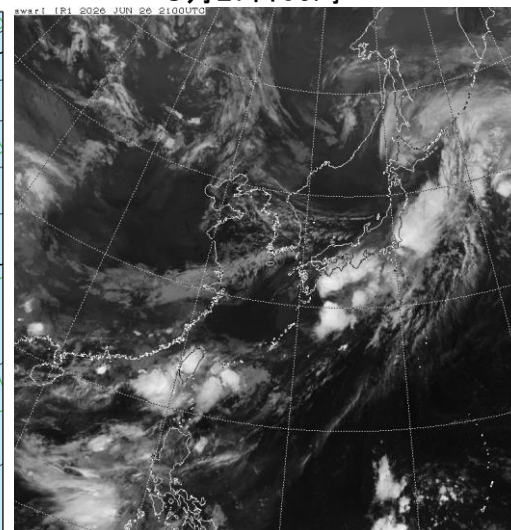
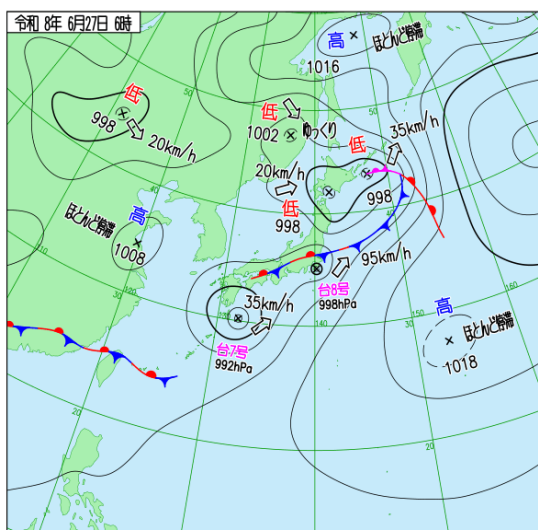
気象衛星赤外画像

レーダー画像

6月27日00時

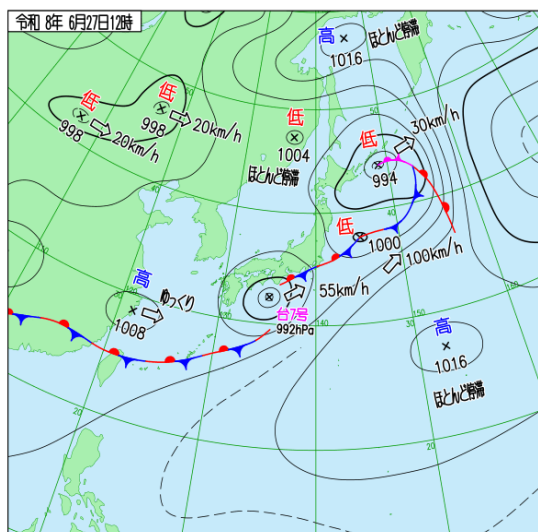


6月27日06時



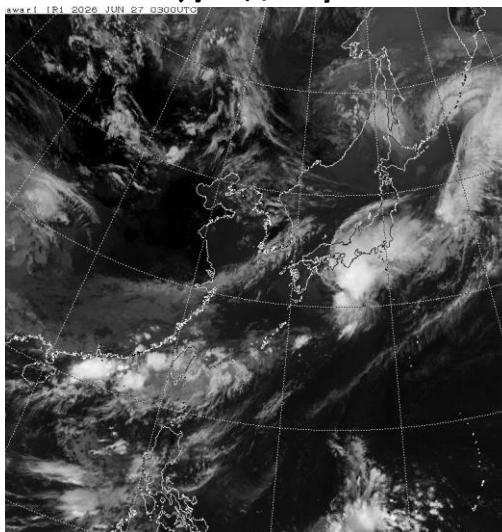
地上天気図、気象衛星赤外画像、レーダー画像

地上天気図

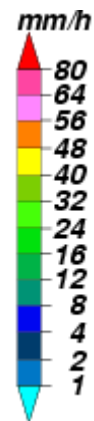
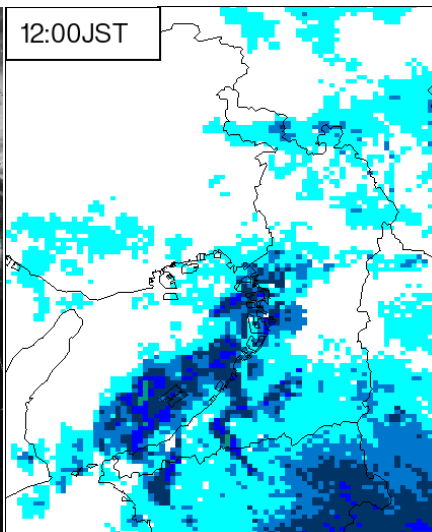


気象衛星赤外画像

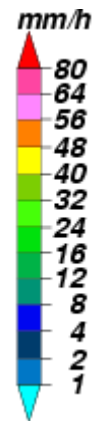
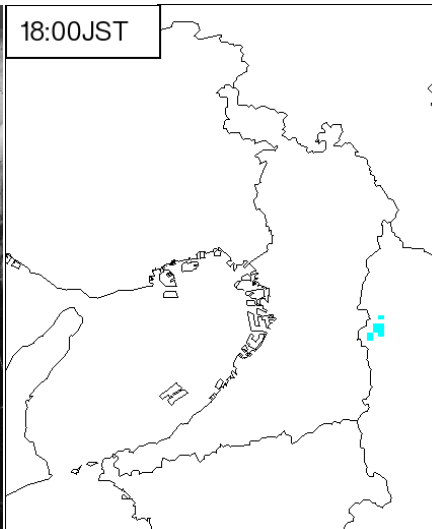
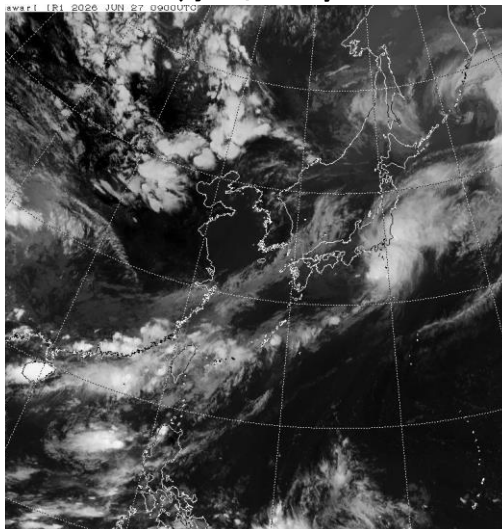
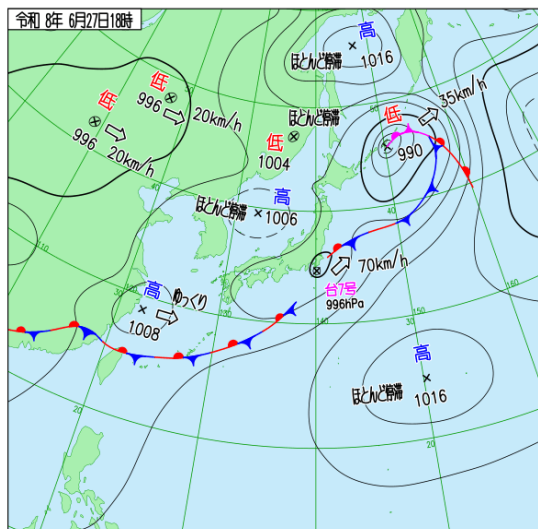
6月27日12時



レーダー画像



6月27日18時



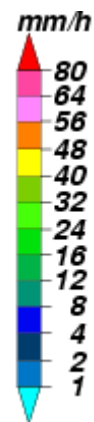
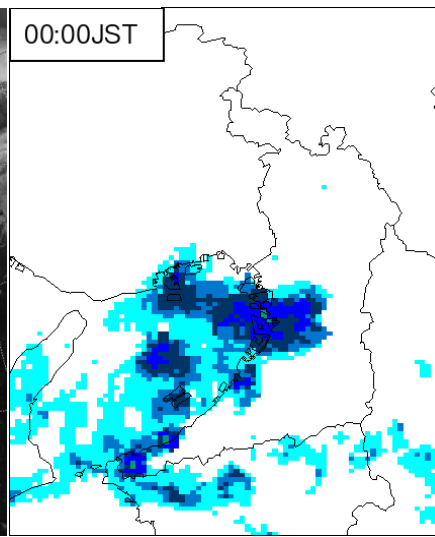
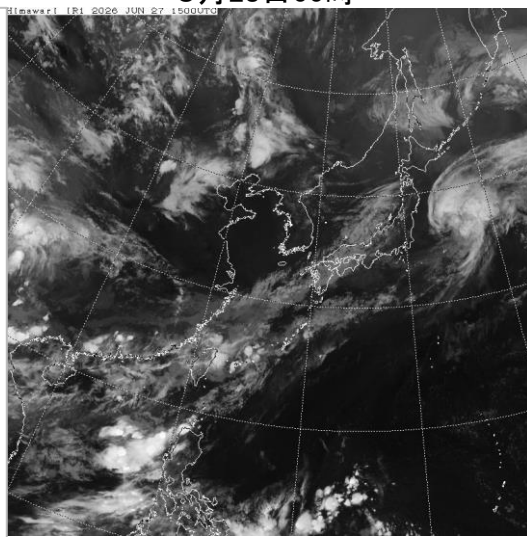
地上天気図、気象衛星赤外画像、レーダー画像

地上天気図

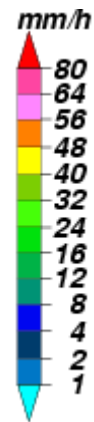
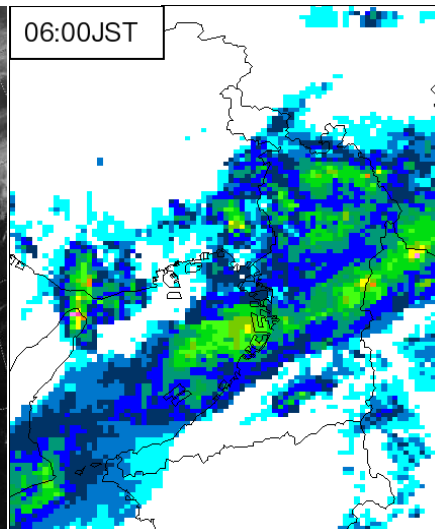
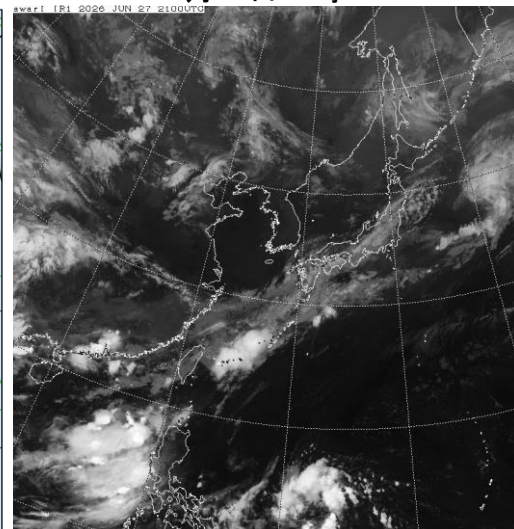
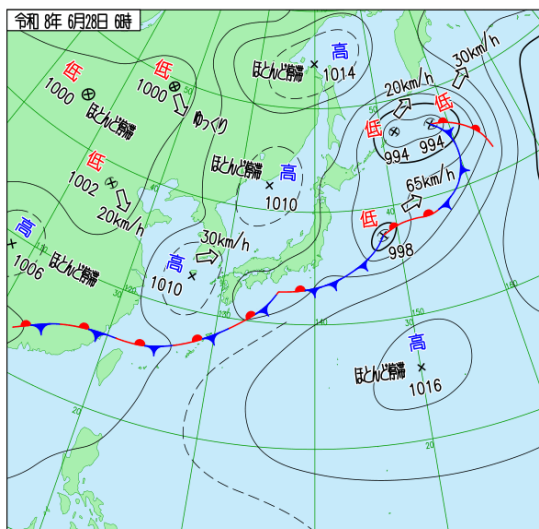
気象衛星赤外画像

レーダー画像

6月28日00時

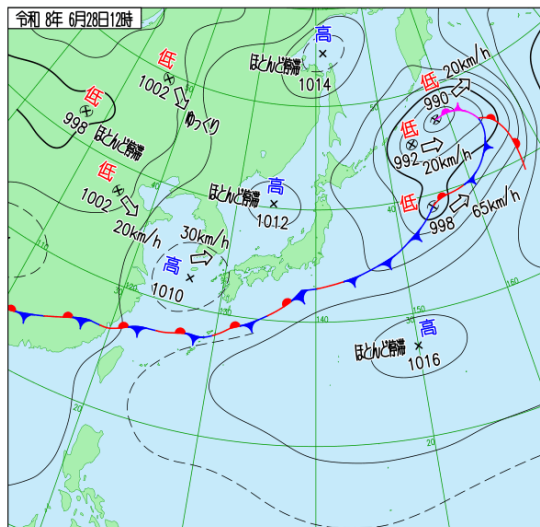


6月28日06時



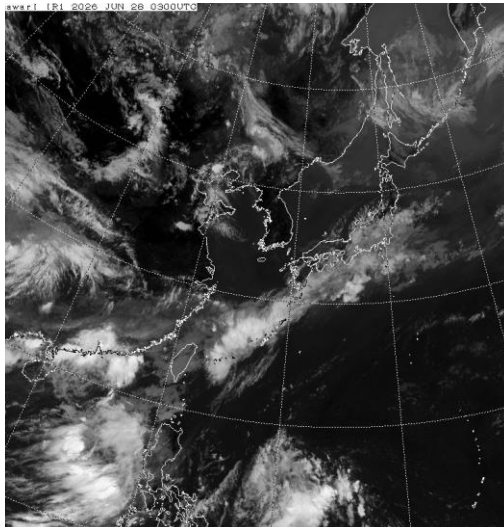
地上天気図、気象衛星赤外画像、レーダー画像

地上天気図

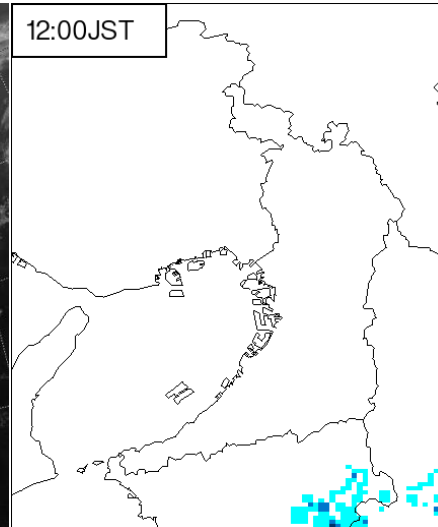


気象衛星赤外画像

6月28日12時

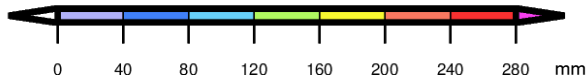
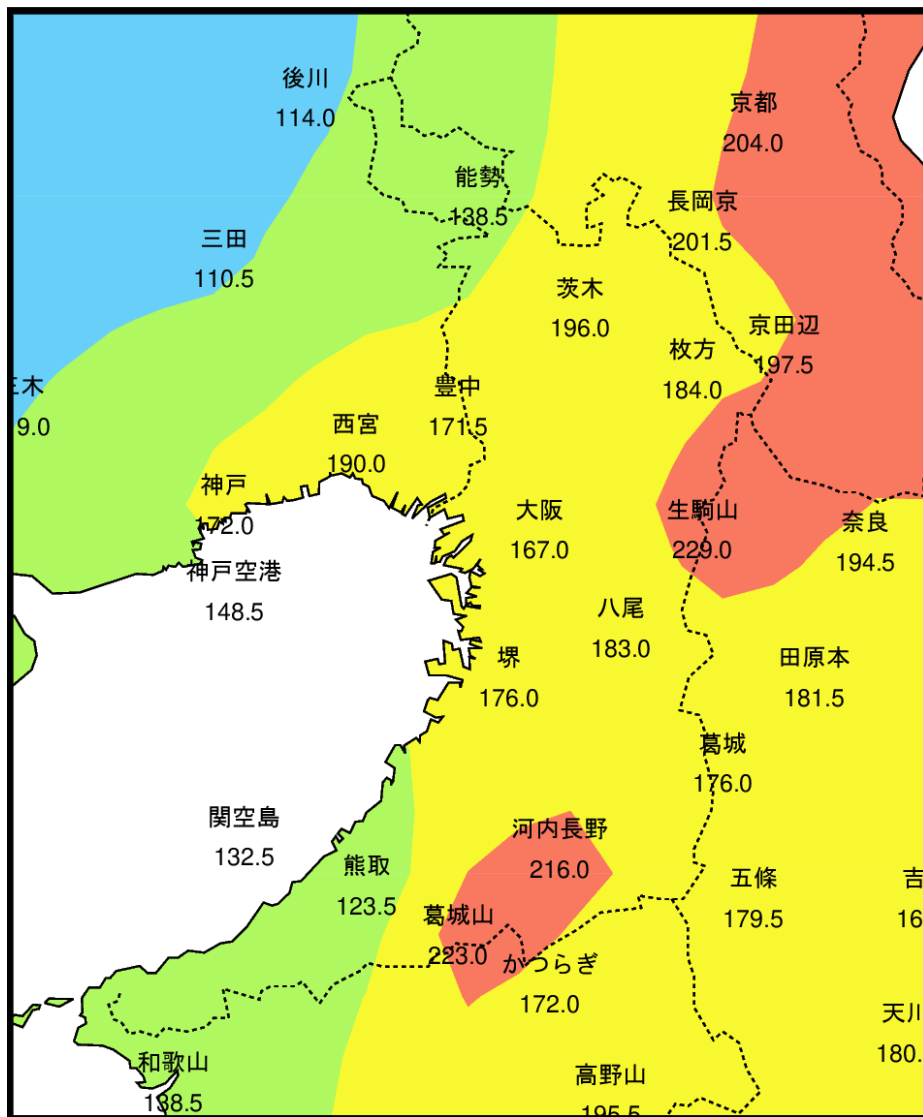


レーダー画像



雨の状況

○アメダス期間降水量(6月24日6時～27日15時)



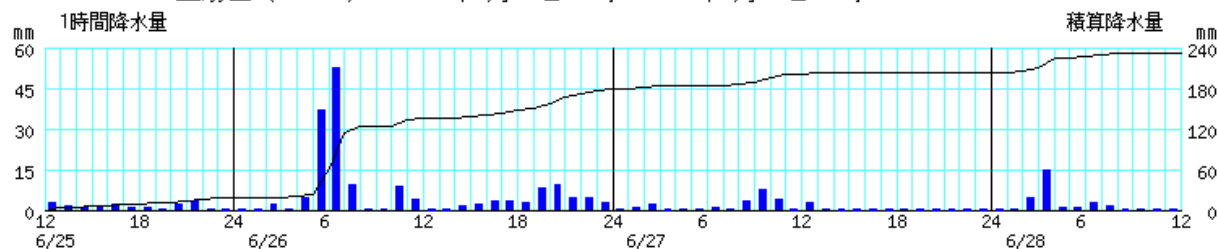
)は期間内に許容範囲内の欠測があることを示す(準正常値)
]は期間内に許容範囲を超える欠測があることを示す(資料不足値)

アメダス時系列グラフ

○降水量(6月25日12時～28日12時)

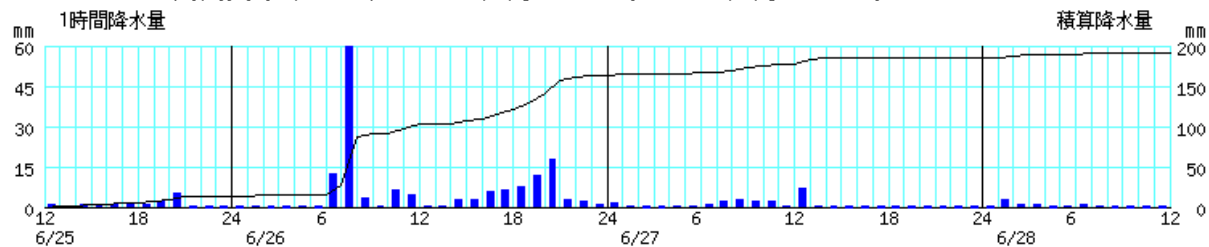
生駒山(62081) 2026年6月25日12時～2026年6月28日12時

生駒山



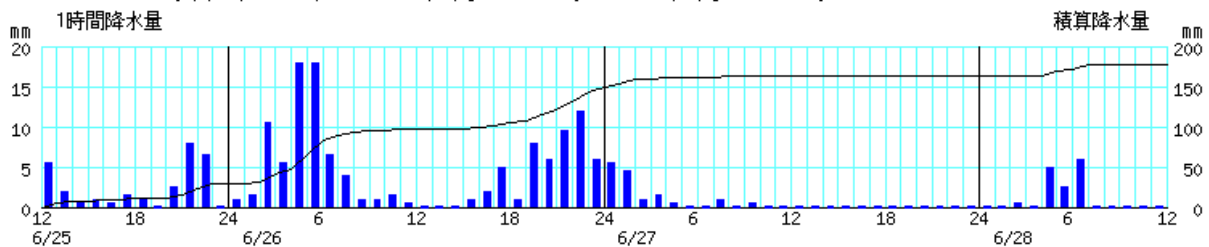
河内長野(62111) 2026年6月25日12時～2026年6月28日12時

河内長野



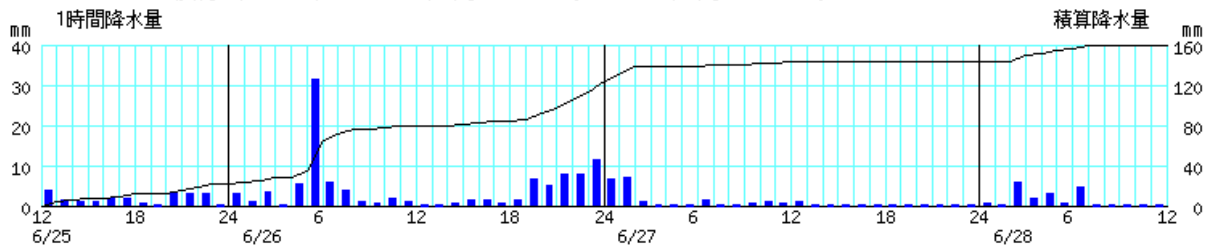
茨木(62037) 2026年6月25日12時～2026年6月28日12時

茨木



枚方(62046) 2026年6月25日12時～2026年6月28日12時

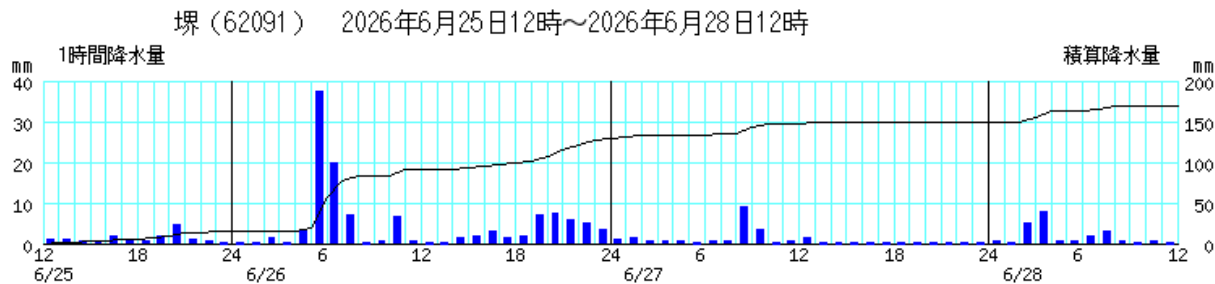
枚方



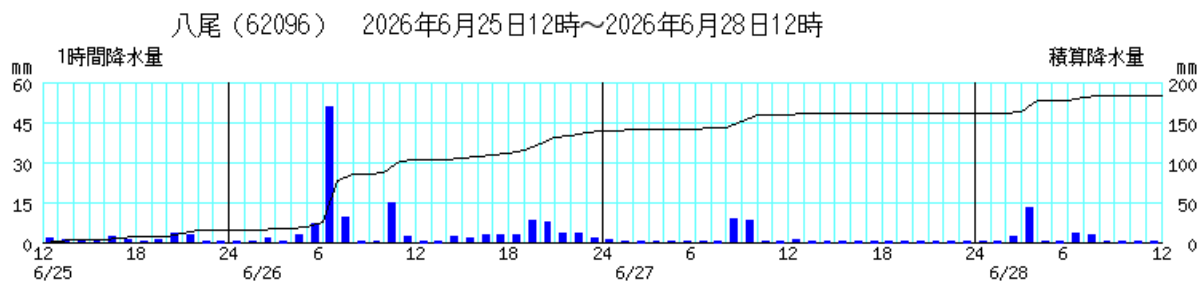
棒グラフは1時間降水量(左軸)、折れ線グラフは積算降水量(右軸)を示す。横軸は時刻を示す。

○降水量(6月25日12時～28日12時)

堺



八尾



棒グラフは1時間降水量(左軸)、折れ線グラフは積算降水量(右軸)を示す。横軸は時刻を示す。

アメダス観測値の極値更新状況

○1時間降水量の日最大値

6月26日は、生駒山、河内長野で観測史上1位の値を更新しました。

都道府県	市町村	地点	更新した値		これまでの1位の値		統計開始年
			mm	年月日 時分(まで)	mm	年月日	
大阪府	東大阪市	生駒山 (イコマヤマ)	76.5	2026/06/26 06:24	75	1999/08/11	1976年
大阪府	河内長野市	河内長野 (カワチナガノ)	69.5	2026/06/26 07:52	59	1995/07/04	1976年

気象解説情報、気象防災速報

○気象解説情報

発表日時		情報名及び番号
6月24日	05時39分	大阪府気象解説情報(落雷・突風) 第1号
	16時13分	大阪府気象解説情報(大雨・落雷・突風) 第2号
6月25日	06時23分	大阪府気象解説情報(大雨・落雷・突風) 第3号
	16時24分	大阪府気象解説情報(台風第7号) 第4号
6月26日	06時31分	大阪府気象解説情報(台風第7号) 第5号
	06時55分	大阪府気象解説情報(台風第7号) 第6号
	11時48分	大阪府気象解説情報(台風第7号) 第7号
	17時24分	大阪府気象解説情報(台風第7号) 第8号
	23時39分	大阪府気象解説情報(台風第7号) 第9号
6月27日	06時31分	大阪府気象解説情報(台風第7号) 第10号
	11時21分	大阪府気象解説情報(台風第7号) 第11号

○気象防災速報

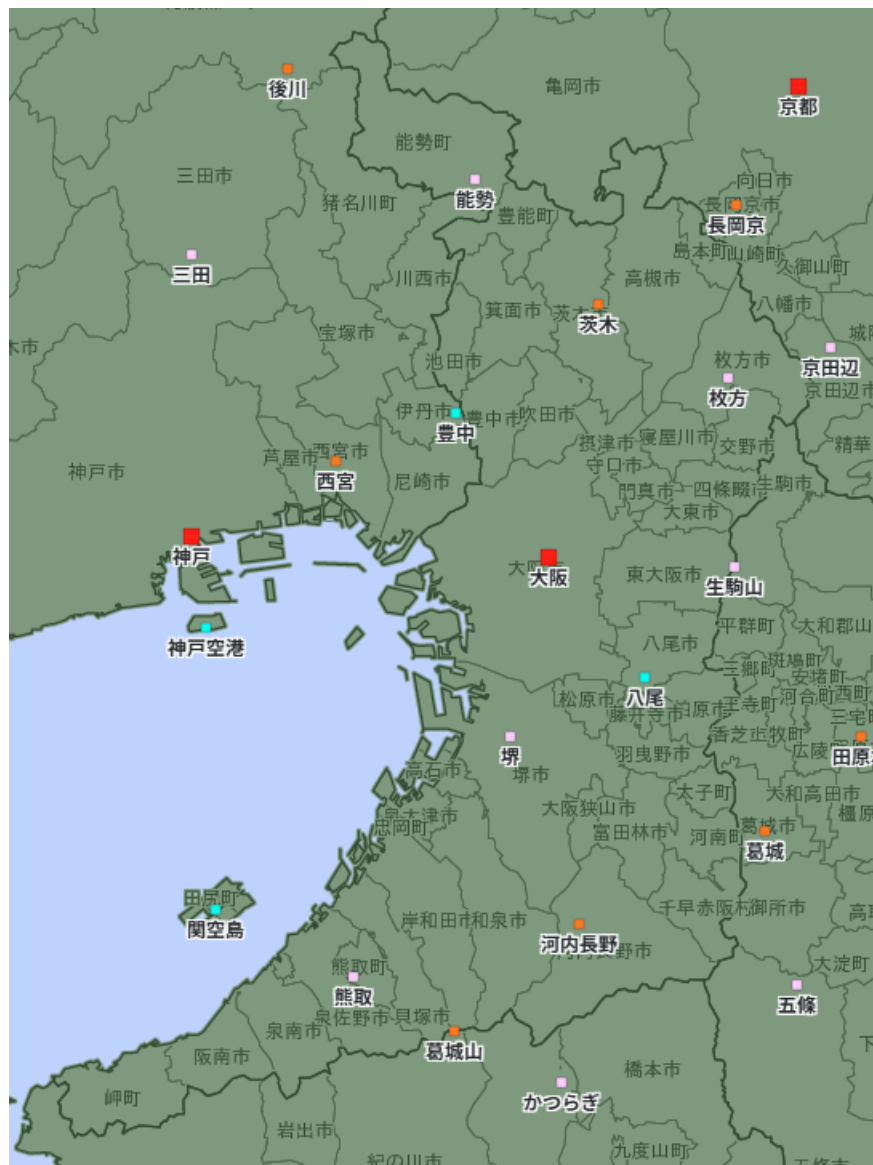
発表日時		情報名及び番号
6月26日	04時13分	大阪府気象防災速報(竜巻注意) 第1号
	05時06分	大阪府気象防災速報(竜巻注意) 第2号
	06時03分	大阪府気象防災速報(竜巻注意) 第3号
	06時57分	大阪府気象防災速報(竜巻注意) 第4号
	07時53分	大阪府気象防災速報(竜巻注意) 第5号
	08時47分	大阪府気象防災速報(竜巻注意) 第6号

大阪管区气象台が執った措置

○説明会等実施状況

実施日時	対象機関	説明内容
6月25日14時00分	関係防災機関、大阪府庁、報道機関、交通機関	台風第7号に関する説明会
6月25日14時30分	大阪府庁、市町村	台風第7号に関する説明会
6月26日14時00分	関係防災機関、大阪府庁、報道機関、交通機関	台風や梅雨前線の影響に関する説明会
6月26日14時30分	大阪府庁、市町村	台風や梅雨前線の影響に関する説明会

観測施設の配置図



気象観測所配置図

シンボル	観測所の種類	観測要素
■ (pink)	気象台	気温・降水量・風向風速・日照時間・湿度・気圧
■ (red)	気象台	気温・降水量・風向風速・日照時間・積雪深・湿度・気圧
■ (purple)	測候所・特別地域気象観測所	気温・降水量・風向風速・日照時間・湿度・気圧
■ (red)	測候所・特別地域気象観測所	気温・降水量・風向風速・日照時間・積雪深・湿度・気圧
■ (orange)	地域気象観測所 (アメダス)	降水量
■ (orange)	地域気象観測所 (アメダス)	降水量・積雪深
■ (blue)	地域気象観測所 (アメダス)	気温・降水量・風向風速
■ (blue)	地域気象観測所 (アメダス)	気温・降水量・風向風速・積雪深
■ (blue)	地域気象観測所 (アメダス)	気温・降水量・風向風速・日照時間 (推計)
■ (orange)	地域気象観測所 (アメダス)	気温・降水量・風向風速・日照時間 (推計)・湿度
■ (blue)	地域気象観測所 (アメダス)	気温・降水量・風向風速・日照時間 (推計)・積雪深
■ (orange)	地域気象観測所 (アメダス)	気温・降水量・風向風速・日照時間 (推計)・積雪深・湿度
■ (purple)	父島気象観測所	気温・降水量・風向風速・日照時間・湿度・気圧
■ (yellow)	南鳥島気象観測所	気温・降水量・風向風速・日照時間・湿度・気圧
■ (orange)	富士山特別地域気象観測所	気温・日照時間・湿度・気圧
■ (orange)	その他の気象観測所	