

佐賀県気象月報

令和3年(2021年)1月

佐賀地方気象台

令和3年1月の気象概況

佐賀県では、期間のはじめ頃は冬型の気圧配置が続き、曇や雨、雪の日が多く、8日には佐賀で降雪の深さの日合計が11cmを観測した。その後は高気圧に覆われて晴れた日が多かったが、周期的に湿った空気や寒気の影響を受けて曇や雨、雪やみぞれの降る日があった。各観測所の月平均気温は平年より高かった。月降水量は平年より少なかった。月間日照時間は平年よりかなり多かった。

佐賀の月平均気温は平年より高く、月降水量は平年より少なく、月間日照時間は平年よりかなり多かった。

【上旬】 佐賀県では、冬型の気圧配置が続いたため、寒気の影響を受けて曇や雨、雪の日が多かった。特に7日から10日にかけて強い寒気が流れ込んだため、佐賀市川副では10日の日最低気温が -7.1°C となり、佐賀では7日に2cm、8日に11cm、9日に4cmの降雪を観測する等、厳しい寒さとなった。

各観測所の平均気温は平年よりかなり低かった。降水量は平年並で平年より少ないところがあった。日照時間は平年並で平年より少ないところがあった。

佐賀の平均気温は平年よりかなり低く、降水量は平年並、日照時間は平年より少なかった。

県内の観測所では1日から2日は多いところで2.5mm、7日は0.5mmから9.0mm、8日は0.5mmから10.5mm、9日は0.5mmから8.0mm、10日は多いところで2.0mmの降水量を観測した。

	(佐賀の昼間の天気)	(佐賀の夜間の天気)
1日 冬型の気圧配置が続き、寒気の影響を受ける	晴後曇時々雨、みぞれを伴う	雨時々曇
2日 冬型の気圧配置が緩み、次第に高気圧に覆われる	雨時々曇	晴後一時曇
3日 高気圧に覆われるが、気圧の谷の影響を受ける	晴時々曇	曇時々晴
4日 高気圧に覆われるが、気圧の谷の影響を受ける	晴	曇一時晴
5日 気圧の谷や寒気の影響を受ける	曇時々晴	曇一時晴後一時雨
6日 気圧の谷や寒気の影響を受ける	曇時々雪一時雨、みぞれを伴う	曇後みぞれ時々雪一時雨
7日 前線の影響を受けるが、次第に冬型の気圧配置が強まる	雪時々曇一時雨、みぞれを伴う	雪時々曇
8日 強い冬型の気圧配置となり、寒気の影響を受ける	雪時々曇一時晴	雪時々晴
9日 強い冬型の気圧配置が続き、寒気の影響を受ける	雪時々曇	雪時々曇後晴
10日 冬型の気圧配置が緩むが、寒気の影響を受ける	曇時々雪一時みぞれ	みぞれ後曇

【中旬】 佐賀県では、期間の中頃を中心に高気圧に覆われて晴れた日が多かったが、期間のはじめ頃と終わり頃は低気圧や寒気の影響を受けて曇で雨やみぞれの降る日があった。
各観測所の平均気温は平年並で平年より高いところがあった。降水量は平年より少なかった。日照時間は平年よりかなり多かった。

佐賀の平均気温は平年より高く、降水量は平年より少なく、日照時間は平年よりかなり多かった。
県内の観測所では11日から12日にかけて低気圧が九州の南海上を通過したため、1.0mmから6.0mmの降水量を観測した。その他、多いところで13日は1.0mm、16日は2.5mm、18日は2.0mmの降水量を観測した。

	(佐賀の昼間の天気)	(佐賀の夜間の天気)
11日 気圧の谷や寒気の影響を受ける	曇一時晴	曇後雨時々みぞれ
12日 低気圧や寒気の影響を受ける	曇時々雨一時晴	曇一時晴後一時雨、みぞれを伴う
13日 気圧の谷や湿った空気の影響を受けるが、次第に高気圧に覆われる	曇時々晴一時雨	晴
14日 高気圧に覆われる	晴一時曇	晴
15日 高気圧に覆われるが、次第に気圧の谷や湿った空気の影響を受ける	晴一時曇	曇後晴時々雨
16日 高気圧に覆われるが、気圧の谷や湿った空気の影響を受ける	晴時々曇	曇時々晴
17日 高気圧に覆われる	晴一時曇	晴後時々曇
18日 気圧の谷や寒気の影響を受ける	曇時々晴後雨、みぞれを伴う	曇一時雨後晴
19日 高気圧に覆われる	晴	晴
20日 高気圧に覆われる	晴	晴

【下旬】 佐賀県では高気圧に覆われて晴れた日もあったが、周期的に湿った空気と寒気の影響を受けて曇や雨の日があり、期間の終り頃は雪やみぞれの降る日があった。唐津では22日に19.5℃を観測し、日最高気温の高い方からの1月の極値を更新した。また、唐津では24日に北の風22.3m/sの日最大瞬間風速、28日に西北西の風10.5m/sの日最大風速を観測し、1月の極値を更新した。各観測所の平均気温は平年よりかなり高かった。降水量は平年並で平年より多いところがあった。日照時間は平年より多く、平年並のところがあった。

佐賀の平均気温は平年よりかなり高く、降水量は平年並、日照時間は平年並だった。県内の観測所では前線や湿った空気の影響を受けて、22日から23日にかけては11.0mmから13.5mm、24日は4.5mmから6.5mm、26日から27日にかけては4.0mmから12.0mmの降水量を観測した。

	(佐賀の昼間の天気)	(佐賀の夜間の天気)
21日 高気圧に覆われるが、前線や湿った空気の影響を受ける	晴後一時曇	雨時々曇一時晴
22日 前線や湿った空気の影響を受ける	曇時々雨一時晴	雨時々曇
23日 前線や湿った空気の影響を受ける	雨後一時曇	曇後雨
24日 気圧の谷や湿った空気の影響を受けるが、次第に高気圧に覆われる	曇一時晴後一時雨	晴時々曇
25日 高気圧に覆われる	晴	晴後曇一時雨
26日 低気圧や湿った空気の影響を受ける	雨時々曇	曇時々雨
27日 湿った空気の影響を受けるが、次第に高気圧に覆われる	晴	晴後時々曇
28日 前線や寒気の影響を受ける	曇後晴一時雨	雪一時雨後曇、みぞれを伴う
29日 寒気の影響を受けるが、次第に高気圧に覆われる	曇時々晴一時雪	晴
30日 高気圧に覆われる	晴	晴一時雨
31日 高気圧に覆われる	晴一時曇	曇時々晴

令和3年1月の佐賀の気象表

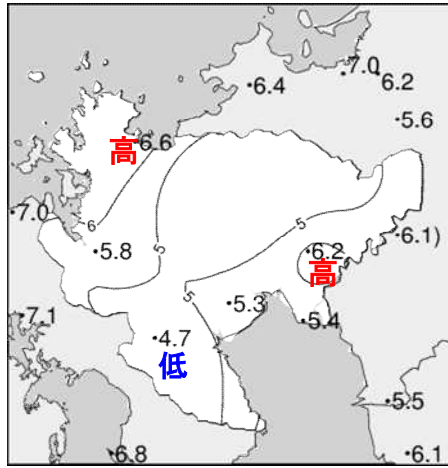
	平均気温				降水量				日照時間			
	観測値 (°C)	平年値 (°C)	平年差 (°C)	階級区分	観測値 (mm)	平年値 (mm)	平年比 (%)	階級区分	観測値 (h)	平年値 (h)	平年比 (%)	階級区分
上旬	2.6	5.8	-3.2	平年よりかなり低い	7.0	16.6	42	平年並	36.8	42.1	87	平年より少ない
中旬	6.2	5.5	+0.7	平年より高い	2.5	20.8	12	平年より少ない	63.4	37.1	171	平年よりかなり多い
下旬	9.4	4.9	+4.5	平年よりかなり高い	23.5	19.3	122	平年並	49.1	45.2	109	平年並
月	6.2	5.4	+0.8	平年より高い	33.0	56.7	58	平年より少ない	149.3	124.3	120	平年よりかなり多い

令和3年1月の極値更新表

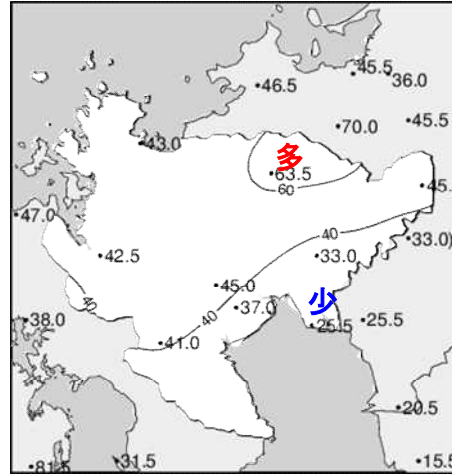
観測種別(単位)	観測所	更新した極値		これまでの極値		統計開始年
		観測値	観測年月日	観測値	観測年月日	
日最大風向・風速(m/s)	唐津	10.5西北西	1月28日	10.3西北西	2015年1月1日	2011年
日最大瞬間風速・風向(m/s)	唐津	22.3北	1月24日	21.8北西	2015年1月1日	2011年
日最高気温の高い方から(°C)	唐津	19.5	1月22日	19.0	2020年1月7日	2011年

※“) ”は準正常値、“] ”は資料不足値、“ × ”は欠測

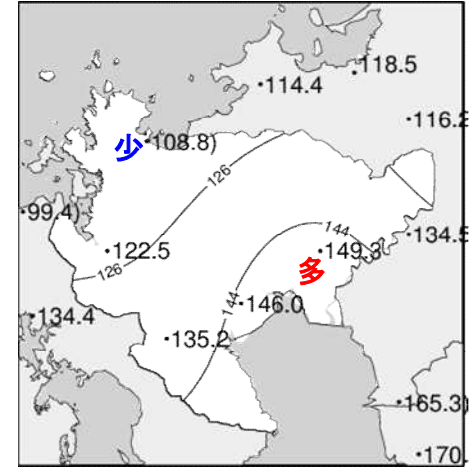
令和 3 年 1 月の気象分布図



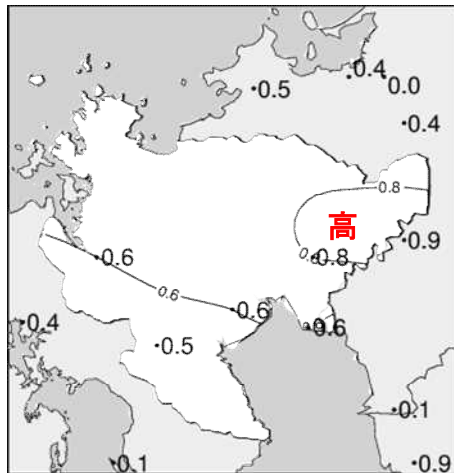
月平均気温 観測値 単位(°C)



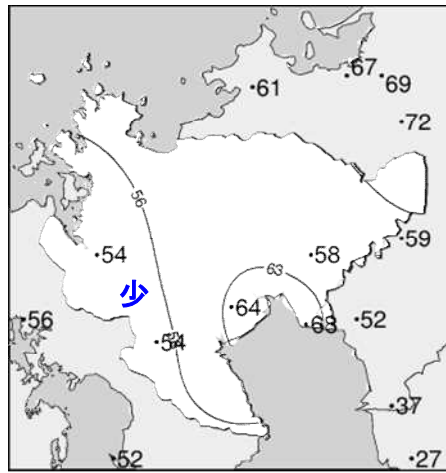
月降水量 観測値 単位(mm)



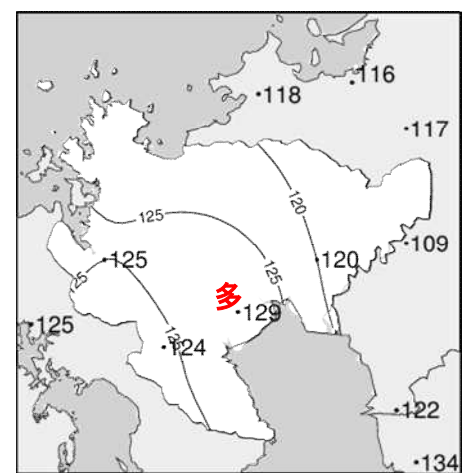
月日照時間 観測値 単位(時間)



月平均気温 平年差 単位(°C)



月降水量 平年比 単位(%)



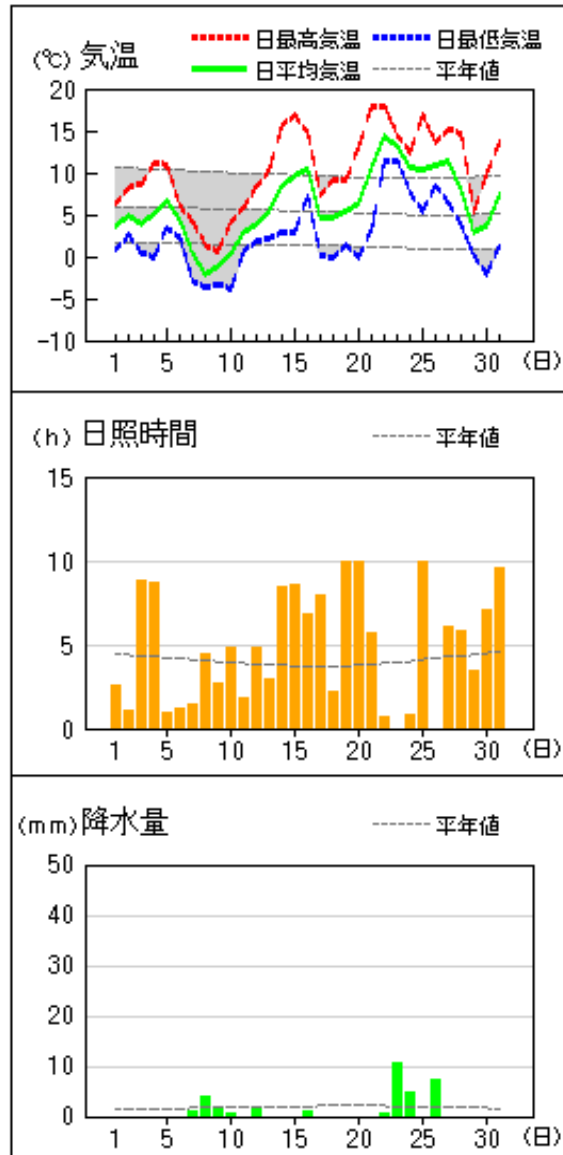
月日照時間 平年比 単位(%)

* 気温観測値の等値線については、「メッシュ平年値2010」のデータを用いた補正を行い、アメダス観測値だけで等値線を引く場合よりも地形の影響を考慮しています。

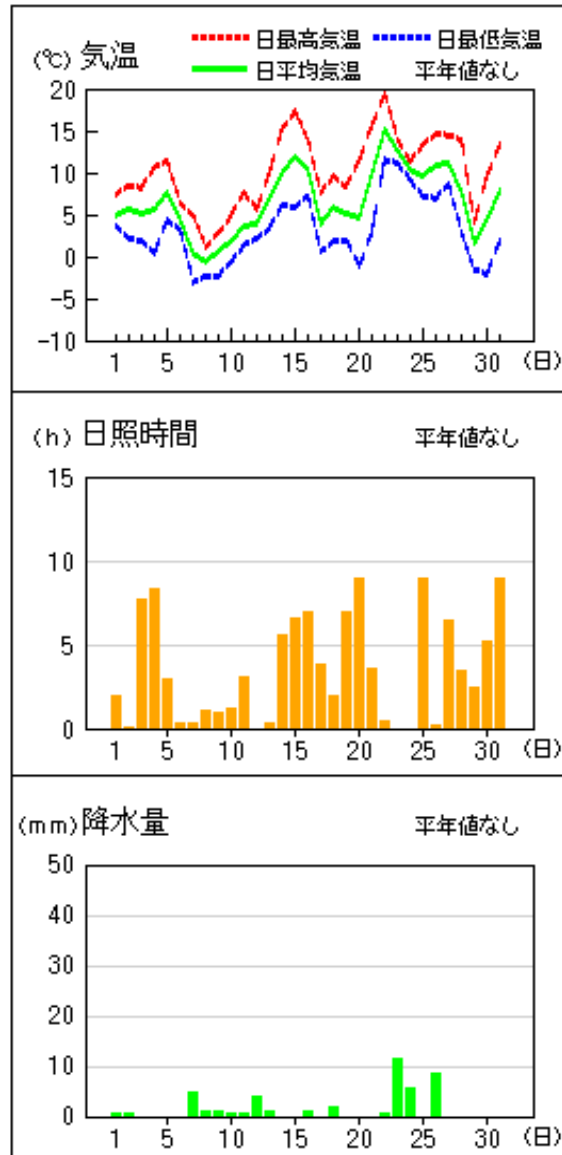
※“) ”は準正常値、“] ”は資料不足値

アメダス 気象経過図：2021年01月01日-2021年01月31日

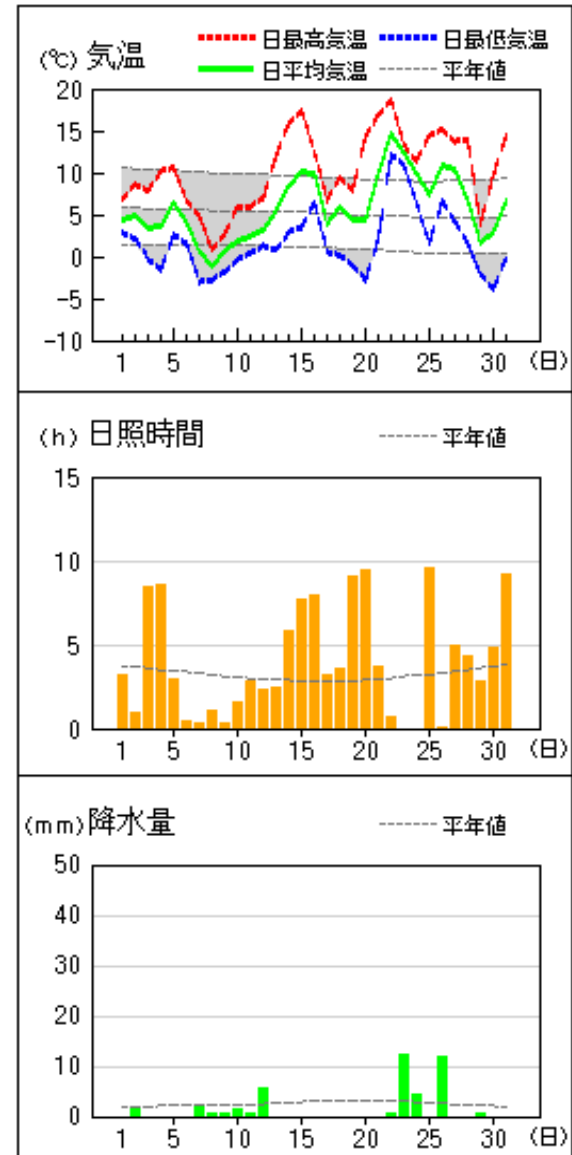
佐賀



唐津

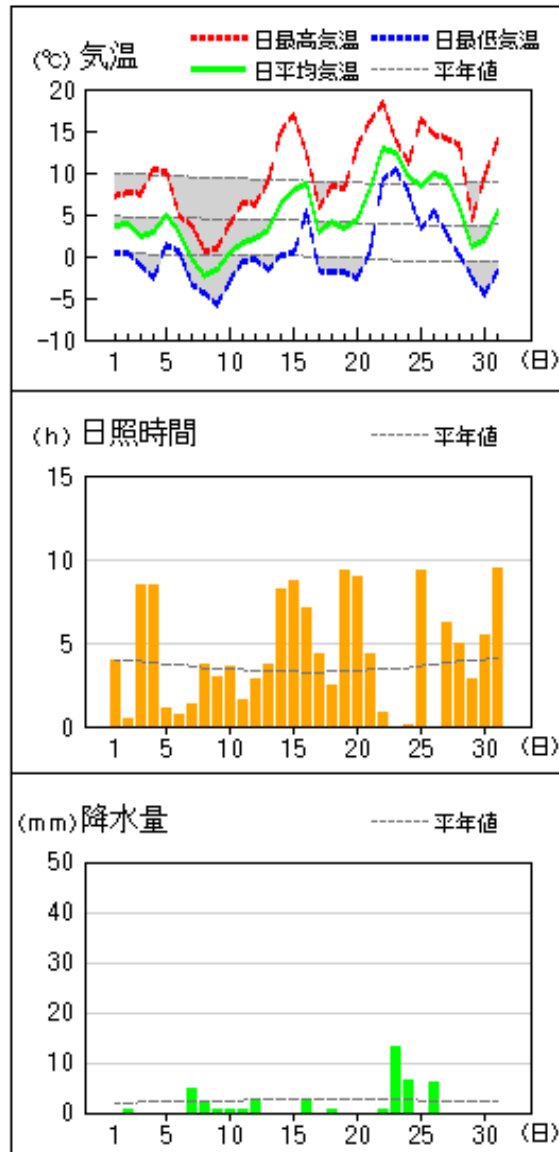


伊万里

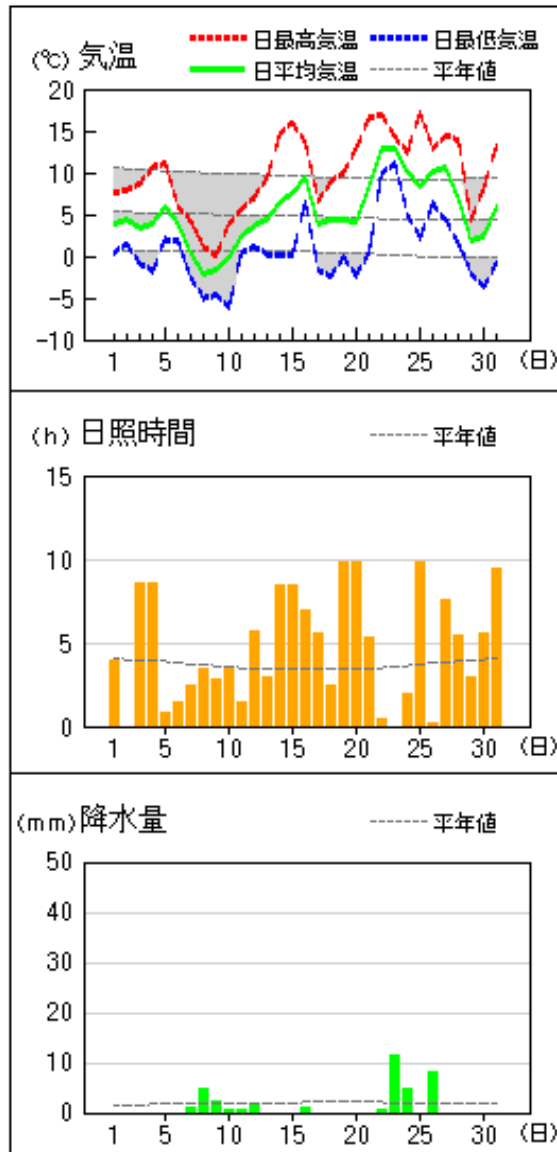


アメダス 気象経過図：2021年01月01日-2021年01月31日

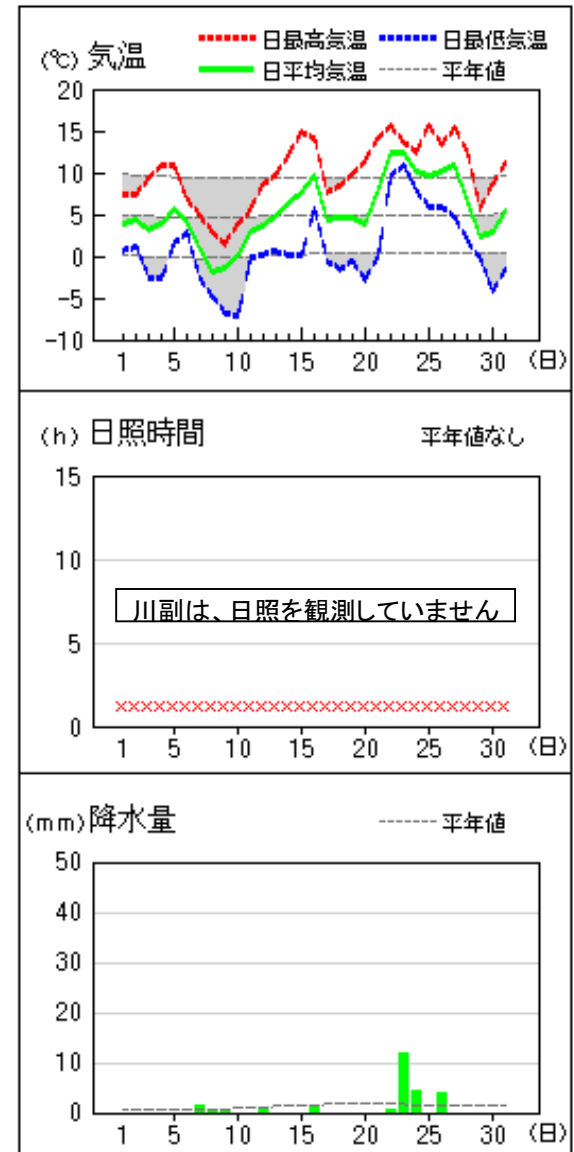
嬉野



白石



川副



気 象 月 表

地点番号 47813 地点名 佐賀 (佐賀県)

気象官署名 佐賀地方気象台

2021年(令和3年)1月

日付	平均気圧		気 温			平均 蒸気 圧 hPa	相対 湿度		日照 時間 h	全天 日射 量 MJ/m ²	降 水 量			最深 積雪 cm	降雪 深さ 合計 cm	風 速				天 気 概 況		大気現象	日付			
	現地 hPa	海面 hPa	平均 ℃	最高 ℃	最低 ℃		平均 %	最小 %			mm	最大				平均 m/s	最大		最大瞬間	屋				夜		
						1時間 mm			10分 mm	m/s		風向 16方位	m/s	風向 16方位	06:00~18:00		18:00~06:00									
																	最大瞬間		屋		夜					
1	1021.4	1025.6	3.7	6.3	0.8	6.4	81	65	2.6	6.95	0.0	0.0	0.0	—	—	2.1	5.8	ENE	7.4	N	晴後曇時々雨、みぞれを伴う	雨時々曇	●×	1		
2	1021.8	1026.0	4.9	8.2	2.6	6.8	79	57	1.1	3.56	0.0	0.0	0.0	—	—	1.7	5.5	WNW	8.0	NW	雨時々曇	晴後一時曇	●	2		
3	1026.2	1030.4	4.0	8.7	0.5	5.3	67	30	8.8	11.68	—	—	—	—	—	2.9	7.9	NNW	13.2	NNW	晴時々曇	曇時々晴		3		
4	1025.0	1029.2	5.1	11.1	-0.1	5.4	63	39	8.7	12.31	—	—	—	—	—	2.5	7.0	N	9.9	N	晴	曇一時晴		4		
5	1020.5	1024.6	6.6	11.0	3.5	6.1	63	43	1.0	5.02	—	—	—	—	—	2.6	7.2	N	11.1	NNE	曇時々晴	曇一時晴後一時雨		5		
6	1018.3	1022.4	4.5	6.1	2.3	5.1	61	44	1.2	5.58	0.0	0.0	0.0	—	—	3.2	8.5	NW	11.9	NW	曇時々雪一時雨、みぞれを伴う	曇後みぞれ時々雪一時雨	●×	6		
7	1017.0	1021.2	0.4	4.2	-2.9	4.9	77	47	1.5	5.81	1.0	0.5	0.5	2	2	4.2	11.1	NW	16.6	NW	雪時々曇一時雨、みぞれを伴う	雪時々曇	●×=	7		
8	1017.5	1021.7	-2.2	1.3	-3.6	4.5	86	57	4.4	10.26	4.0	2.0	1.0	8	11	2.2	7.4	NNW	11.0	NW	雪時々曇一時晴	雪時々晴	×=	8		
9	1017.8	1022.0	-1.2	0.7	-3.3	5.0	90	72	2.7	7.31	1.5	1.5	0.5	8	4	1.5	6.4	NW	9.1	NW	雪時々曇	雪時々曇後晴	×=	9		
10	1022.0	1026.2	0.3	4.1	-3.8	5.5	87	71	4.8	8.90	0.5	0.5	0.5	2	—	1.4	4.3	NW	6.7	WNW	曇時々雪一時みぞれ	みぞれ後曇	●×=	10		
11	1020.7	1024.9	3.0	5.9	0.7	6.2	83	57	1.8	5.56	0.0	0.0	0.0	—	—	1.7	5.6	NE	7.4	ENE	曇一時晴	曇後雨時々みぞれ	●=	11		
12	1014.9	1019.0	3.9	8.3	1.9	6.4	80	51	4.8	8.86	1.5	0.5	0.5	—	—	2.1	5.9	NNW	8.5	NNW	曇時々雨一時晴	曇一時晴後一時雨、みぞれを伴う	●●=	12		
13	1015.9	1020.0	5.5	10.3	2.2	7.2	80	63	3.0	7.06	0.0	0.0	0.0	—	—	1.5	3.3	NNW	4.3	NNW	曇時々晴一時雨	晴	●●=	13		
14	1018.1	1022.2	8.4	15.6	2.9	8.4	78	53	8.5	12.36	—	—	—	—	—	2.1	4.2	NNW	5.9	NW	晴一時曇	晴	=	14		
15	1015.7	1019.7	9.6	16.9	2.9	9.0	76	49	8.6	12.21	0.0	0.0	0.0	—	—	1.9	4.5	S	7.5	S	晴一時曇	曇後晴時々雨	●	15		
16	1015.2	1019.2	10.4	14.8	7.2	8.7	70	40	6.8	10.58	1.0	1.0	1.0	—	—	3.1	6.8	NW	9.3	NNW	晴時々曇	曇時々晴	●=∞	16		
17	1020.5	1024.6	4.7	7.4	0.2	4.4	52	32	7.9	12.64	—	—	—	—	—	4.4	9.3	NNW	12.5	NNW	晴一時曇	晴後時々曇		17		
18	1018.6	1022.7	4.7	9.2	-0.1	5.7	67	40	2.2	4.93	0.0	0.0	0.0	—	—	2.7	8.6	W	12.8	W	曇時々晴後雨、みぞれを伴う	曇一時雨後晴	●●=	18		
19	1023.5	1027.7	5.4	9.1	1.5	4.9	56	35	9.9	14.48	—	—	—	—	—	3.9	7.8	N	10.6	NNE	晴	晴		19		
20	1024.9	1029.0	6.3	13.2	-0.1	6.3	66	47	9.9	14.39	—	—	—	—	—	2.0	4.9	ENE	6.6	ENE	晴	晴		20		
21	1020.3	1024.3	10.6	17.8	3.2	8.7	70	43	5.7	10.56	0.0	0.0	0.0	—	—	1.6	4.4	NE	4.8	NE	晴後一時曇	雨時々曇一時晴	●=	21		
22	1013.6	1017.6	14.4	17.9	11.4	14.0	85	72	0.7	4.81	0.5	0.5	0.5	—	—	1.5	3.3	NNW	4.8	S	曇時々雨一時晴	雨時々曇	●=	22		
23	1009.5	1013.5	13.1	14.5	11.5	13.9	91	77	0.0	2.05	10.5	2.5	1.0	—	—	3.5	8.1	NE	11.4	NE	雨後一時曇	曇後雨	●	23		
24	1015.9	1019.9	10.6	12.3	7.7	9.6	75	63	0.8	4.81	5.0	4.0	1.5	—	—	5.3	10.8	NE	14.0	NE	曇一時晴後一時雨	晴時々曇	●	24		
25	1019.3	1023.4	10.3	16.8	5.5	7.6	63	35	9.9	14.76	—	—	—	—	—	5.0	11.0	ENE	13.9	ENE	晴	晴後曇一時雨		25		
26	1012.4	1016.4	11.0	13.6	8.4	11.5	87	69	0.0	2.12	7.5	3.0	1.0	—	—	2.4	7.4	N	11.4	NNE	雨時々曇	曇時々雨	●=	26		
27	1013.7	1017.8	11.4	15.2	6.5	8.6	64	47	6.1	11.21	0.0	0.0	0.0	—	—	4.8	9.4	N	12.7	NNW	晴	晴後時々曇	●	27		
28	1011.2	1015.3	7.9	14.7	3.6	6.7	64	38	5.8	10.78	0.0	0.0	0.0	—	—	4.5	12.2	WNW	18.9	WNW	曇後晴一時雨	雪一時雨後曇、みぞれを伴う	●×∞	28		
29	1018.9	1023.0	2.8	5.4	0.1	4.0	54	40	3.4	9.59	0.0	0.0	0.0	—	—	5.1	11.0	WNW	16.3	WNW	曇時々晴一時雪	晴	×	29		
30	1024.1	1028.3	3.7	9.8	-2.0	5.3	67	42	7.1	12.75	0.0	0.0	0.0	—	—	1.9	4.8	SSW	7.2	SSW	晴	晴一時雨	●	30		
31	1025.3	1029.4	7.3	13.7	1.2	6.7	67	40	9.6	14.33	—	—	—	—	—	1.7	5.5	ENE	5.9	ENE	晴一時曇	曇時々晴		31		
上旬	1020.8	1024.9	2.6	6.2	-0.4	5.5	75		36.8	7.8	7.0				17	2.4	10.3	15.2		11.4	7.3	10.5	月最大24時間降水量		最低海面気圧	
中旬	1018.8	1022.9	6.2	11.1	1.9	6.7	71		63.4	10.3	2.5				—	2.5	7.5			(北)		7.7	mm	期間		
下旬	1016.7	1020.8	9.4	13.8	5.2	8.8	72		49.1	8.9	23.5				—	3.4	5.5			(西)風向別頻度%(東)		3.6	13.0)	23日4時	hPa	起日
月	1018.7	1022.8	6.2	10.5	2.3	7.1	73		149.3	9.0	33.0				17	2.8	3.2			(南) (1.7)		2.7	起日 23	~24日4時	1010.4	23
平年	1018.0	1022.1	5.4	9.8	1.3	6.3	69		124.3	7.9	56.7				4	3.1	2.3				2.6	2.0	可照時間	h	日照率	47%

階級別	気 温 °C									日降水量 mm					日最深積雪 cm					日最大風速 m/s			日数	不照	大気現象			現象	平年		
	最高<0	平均<0	最低<0	最高≥25	平均≥25	最低≥25	最高≥30	最高≥35	≥0.0	≥0.5	≥1.0	≥10	≥30	≥0	≥10	≥20	≥50	≥100	≥10	≥15	≥30	雪			霧	雷	霜			初	終
日数	0	2	8	0	0	0	0	0	22	10	8	1	0	0	0	0	0	0	5	0	0				2				霜	初	11月27日
平年	0.0	0.5	10.8	0.0	0.0	0.0	0.0	0.0	21.2	9.3	7.5	1.9	0.2	1.8	0.1	0.0	0.0	0.0	2.1	0.0	0.0				3.6	9.3	0.7	0.3	雪	初	12月11日
																														終	3月27日
																														終	3月16日

※“) ”は準正常値、“] ”は資料不足値、“ × ”は欠測

地域気象観測降水量月報

佐賀県 2021年1月 単位:mm 1/1頁

観測所名	唐津	北山	鳥栖	伊万里	大町	佐賀	嬉野	白石	川副
日付									
1	0.5	1.0	0.5	0.0	0.0	0.0	0.0	0.0	0.0
2	0.5	1.5	0.0	1.5	0.5	0.0	0.5	0.0	0.0
3	0.0	0.0	0.0	0.0	0.0	0.0	0.0	0.0	0.0
4	0.0	0.0	0.0	0.0	0.0	0.0	0.0	0.0	0.0
5	0.0	0.0	0.0	0.0	0.0	0.0	0.0	0.0	0.0
6	0.0	0.0	0.0	0.0	0.0	0.0	0.0	0.0	0.0
7	5.0	9.0	0.5	2.5	3.0	1.0	5.0	1.0	1.5
8	1.0	10.5	7.5	0.5	7.0	4.0	2.5	5.0	0.5
9	1.0	5.5	8.0	0.5	4.0	1.5	0.5	2.5	0.5
10	0.5	2.0	1.0	1.5	1.5	0.5	0.5	0.5	0.0
11	0.5	0.5	0.0	0.5	1.5	0.0	0.5	0.5	0.0
12	4.0	4.0	2.5	5.5	1.5	1.5	2.5	1.5	1.0
13	1.0	1.0	0.0	0.0	0.0	0.0	0.0	0.0	0.0
14	0.0	0.0	0.0	0.0	0.0	0.0	0.0	0.0	0.0
15	0.0	0.0	0.0	0.0	0.0	0.0	0.0	0.0	0.0
16	1.0	0.0	0.5	0.0	1.5	1.0	2.5	1.0	1.0
17	0.0	0.0	0.0	0.0	0.0	0.0	0.0	0.0	0.0
18	2.0	1.0	0.0	0.0	0.0	0.0	0.5	0.0	0.0
19	0.0	0.0	0.0	0.0	0.0	0.0	0.0	0.0	0.0
20	0.0	0.0	0.0	0.0	0.0	0.0	0.0	0.0	0.0
21	0.0	0.0	0.0	0.0	0.0	0.0	0.0	0.0	0.0
22	0.5	0.5	0.0	0.5	1.0	0.5	0.5	0.5	0.5
23	11.5	11.0	11.0	12.5	12.0	10.5	13.0	11.5	12.0
24	5.5	5.0	4.5	4.5	5.0	5.0	6.5	5.0	4.5
25	0.0	0.0	0.0	0.0	0.0	0.0	0.0	0.0	0.0
26	8.5	9.0	9.5	12.0	6.0	7.5	6.0	8.0	4.0
27	0.0	0.5	0.0	0.0	0.0	0.0	0.0	0.0	0.0
28	0.0	1.0	0.0	0.0	0.0	0.0	0.0	0.0	0.0
29	0.0	0.5	0.0	0.5	0.5	0.0	0.0	0.0	0.0
30	0.0	0.0	0.0	0.0	0.0	0.0	0.0	0.0	0.0
31	0.0	0.0	0.0	0.0	0.0	0.0	0.0	0.0	0.0
最大日降水量	11.5	11.0	11.0	12.5	12.0	10.5	13.0	11.5	12.0
起日	23	23	23	23	23	23	23	23	23
最大1時間降水量	3.5	3.0	3.5	3.0	4.0	4.0	6.0	4.0	4.0
起日 時分	7 04:05	26 15:02	24 03:51	26 14:34	24 03:10	24 03:35	24 02:53	24 03:17	24 03:23
最大10分間降水量	1.5	1.0	1.5	1.0	1.5	1.5	2.0	2.0	1.0
起日 時分	7 03:36	26 14:17	24 03:10	26 18:13	24 02:20	24 02:48	7 03:47	26 19:47	24 03:06
上旬合計	8.5	29.5	17.5	6.5	16.0	7.0	9.0	9.0	2.5
中旬合計	8.5	6.5	3.0	6.0	4.5	2.5	6.0	3.0	2.0
下旬合計	26.0	27.5	25.0	30.0	24.5	23.5	26.0	25.0	21.0
月合計	43.0	63.5	45.5	42.5	45.0	33.0	41.0	37.0	25.5
1mm以上日数	10	13	7	7	11	8	7	8	6
10mm以上日数	1	2	1	2	1	1	1	1	1
30mm以上日数	0	0	0	0	0	0	0	0	0
50mm以上日数	0	0	0	0	0	0	0	0	0
70mm以上日数	0	0	0	0	0	0	0	0	0
100mm以上日数	0	0	0	0	0	0	0	0	0

※“)”は準正常値、“]”は資料不足値、“ × ”は欠測

地域気象観測風向・風速月報

佐賀県 2021年1月 単位:m/s 1/1頁

観測所名	唐津						伊万里						佐賀						嬉野						白石						川副							
	日付	平均	最大	最大風向	最大瞬間風向	最多	平均	最大	最大風向	最大瞬間風向	最多	平均	最大	最大風向	最大瞬間風向	最多	平均	最大	最大風向	最大瞬間風向	最多	平均	最大	最大風向	最大瞬間風向	最多	平均	最大	最大風向	最大瞬間風向	最多							
1	2.6	5.0	NW	9.2	NW	NW	3.0	6.6	WNW	11.2	WNW	WNW	2.1	5.8	ENE	7.4	N	ENE	1.5	5.4	NW	8.7	NNW	NW	2.3	6.6	W	9.7	W	WNW	2.0	4.9	NE	6.7	NE	NNE		
2	2.1	4.9	NW	8.9	NW	NW	1.6	5.0	NW	9.4	NW	SE	1.7	5.5	WNW	8.0	NW	SSE	0.8	2.1	S	3.4	SSW	S	1.1	3.6	NNW	7.2	NW	NW	1.5	4.9	W	6.2	W	SSE		
3	3.2	6.4	N	10.5	N	NNW	2.2	6.0	N	11.4	N	N	2.9	7.9	NNW	13.2	NNW	NNW	2.0	6.2	N	10.7	N	NNW	2.1	6.1	NNW	9.7	WNW	NW	2.4	6.3	NNW	9.8	N	N		
4	1.6	5.8	N	11.8	N	ENE	1.4	5.8	NW	9.8	NNW	ESE	2.5	7.0	N	9.9	N	NE	1.0	5.4	N	9.2	N	S	1.7	5.3	NE	8.9	NE	NW	2.7	6.7	NE	9.3	NE	N		
5	2.6	6.4	N	11.6	N	NNW	1.7	5.8	N	10.0	N	N	2.6	7.2	N	11.1	NNE	NNW	1.6	5.7	N	9.1	N	S	2.1	5.0	NNE	8.8	N	NW	2.7	6.4	WNW	8.7	WNW	NNW		
6	3.0	5.4	NW	11.0	NNW	NW	3.7	7.0	WNW	12.3	NW	NW	3.2	8.5	NW	11.9	NW	NW	1.8	5.7	NNW	9.9	NW	NW	2.9	7.3	WNW	11.0	WNW	NW	3.7	9.0	WNW	12.3	WNW	WNW		
7	4.4	8.9	NW	16.9	W	NW	6.0	10.8	WNW	16.4	NNW	WNW	4.2	11.1	NW	16.6	NW	WNW	3.0	7.2	NNW	12.8	NNW	NW	4.9	10.7	WNW	15.8	WNW	WNW	5.6	11.3	WNW	15.9	WNW	NW		
8	4.1	7.9	NW	14.4	WNW	NW	4.7	8.3	WNW	15.2	N	WNW	2.2	7.4	NNW	11.0	NW	E	2.1	6.5	NNW	11.2	N	NW	2.6	9.0	NNW	13.2	NNW	NW	3.2	8.6	WNW	11.3	NW	NW		
9	3.9	6.8	WNW	12.7	WNW	NW	4.6	9.2	WNW	16.7	NW	WNW	1.5	6.4	NW	9.1	NW	NW	1.5	4.8	NW	10.5	NNW	W	1.9	6.3	NNW	11.0	NW	NW	2.1	5.5	WNW	8.2	WNW	WNW		
10	1.9	4.3	NNW	8.1	NNW	WNW	2.1	6.0	WNW	11.1	WNW	SE	1.4	4.3	NW	6.7	WNW	N	0.7	2.1	WSW	4.8	NNW	NNE	1.2	2.6	W	3.7	NNW	NNW	1.5	3.2	W	4.6	W	N		
11	1.6	3.3	S	5.8	SSE	SSE	1.4	3.8	SE	6.2	ESE	ESE	1.7	5.6	NE	7.4	ENE	NNW	0.8	3.7	SE	6.8	SE	SE	1.2	2.7	SE	4.6	ESE	NNW	1.7	4.7	NE	6.2	NE	NNW		
12	1.7	4.1	WNW	7.1	WNW	S	1.5	5.3	NW	9.5	NW	NW	2.1	5.9	NNW	8.5	NNW	NW	1.3	4.9	NNW	7.8	N	NNW	2.2	6.5	WNW	10.3	WNW	NW	2.2	7.0	WNW	9.3	WNW	NNW		
13	2.5	4.5	S	7.9	S	S	1.0	3.7	ESE	6.8	SSW	ESE	1.5	3.3	NNW	4.3	NNW	NNW	0.7	2.2	N	3.7	NNE	SSE	0.8	1.9	SE	3.8	SE	NW	1.8	4.7	SSE	6.2	S	WSW		
14	1.3	3.5	S	6.6	S	S	1.0	3.0	ESE	5.0	ESE	ESE	2.1	4.2	NNW	5.9	NW	NNW	0.8	2.1	SSE	3.5	NNE	S	1.2	3.0	SSE	4.6	SE	NW	1.6	3.1	SW	4.6	SSW	NNW		
15	2.5	5.7	S	9.6	S	SSE	1.6	5.7	ESE	8.6	ESE	SE	1.9	4.5	S	7.5	S	NE	0.9	3.3	S	6.9	WSW	S	1.0	4.1	SE	5.7	SE	SSE	1.9	4.3	SSE	6.2	S	SSE		
16	2.6	5.4	NW	11.5	WNW	WNW	3.5	6.5	WNW	11.7	WNW	NW	3.1	6.8	NW	9.3	NNW	NW	1.8	5.2	NNW	8.5	N	N	2.9	7.0	WNW	10.0	W	WNW	4.0	7.9	WNW	9.8	WNW	WNW		
17	2.9	6.1	NNW	11.0	WNW	NNW	4.0	7.0	NNW	13.5	NW	NW	4.4	9.3	NNW	12.5	NNW	NNW	2.6	6.7	NNW	11.8	N	NNW	3.8	6.8	NNW	11.2	NNW	NNW	5.1	9.3	WNW	11.8	WNW	WNW		
18	3.1	7.9	WNW	14.9	NW	WNW	3.3	7.6	WNW	14.0	NW	WNW	2.7	8.6	W	12.8	W	S	1.5	4.6	W	9.6	WNW	WNW	2.7	7.4	W	12.5	W	W	3.3	7.5	WNW	10.3	WNW	S		
19	2.5	4.9	N	9.7	ENE	WNW	2.6	7.8	NW	12.0	WNW	N	3.9	7.8	N	10.6	NNE	N	2.1	5.8	NNW	9.2	NNW	NNW	2.3	6.5	W	9.2	NE	WNW	3.7	6.3	NE	8.7	NE	NNE		
20	0.8	3.4	N	6.0	N	W	1.1	3.6	WNW	5.5	SSE	ESE	2.0	4.9	ENE	6.6	ENE	NNW	0.9	2.8	SW	5.8	WSW	N	1.3	3.4	SE	4.3	ESE	NW	1.8	4.3	NNE	5.7	NNE	NNW		
21	0.8	3.0	S	5.7	S	E	1.3	4.4	ESE	7.1	ESE	ESE	1.6	4.4	NE	4.8	NE	ENE	0.7	2.9	NW	4.0	NNW	SE	0.8	1.9	SSE	3.4	SSE	W	1.6	3.4	SW	4.6	WSW	WNW		
22	1.7	5.2	S	8.4	S	S	1.2	3.1	N	6.4	N	W	1.5	3.3	NNW	4.8	S	NNW	0.6	2.2	NNW	3.6	NNW	NNW	0.8	2.9	ESE	3.9	SE	SSW	1.4	3.7	E	4.1	N	N		
23	2.6	5.0	NE	12.9	ENE	NNE	1.4	4.1	NW	6.9	WNW	WNW	3.5	8.1	NE	11.4	NE	NE	0.9	3.2	SE	6.7	SE	N	1.2	3.1	NNW	5.0	NE	E	4.8	9.8	NNE	13.4	NNE	NNE		
24	5.6	9.8	N	22.3	N	N	3.4	7.0	NNE	15.2	NNE	NNE	5.3	10.8	NE	14.0	NE	NE	2.1	5.7	N	11.4	N	NNE	3.1	9.3	NNE	14.2	NNE	NNE	5.3	8.8	N	11.8	NE	NNE		
25	3.0	5.7	ENE	11.6	N	ENE	1.2	4.0	WNW	6.1	W	ESE	5.0	11.0	ENE	13.9	ENE	NE	1.5	4.5	SE	8.4	ESE	SE	1.7	3.8	NE	6.8	NE	NW	6.1	10.2	NNE	13.4	NNE	NNE		
26	1.8	8.4	N	14.9	N	S	1.8	7.9	WNW	11.8	WNW	SE	2.4	7.4	N	11.4	NNE	ENE	1.2	6.6	NNW	12.0	NNW	NNW	1.3	5.3	WNW	7.3	WNW	WNW	2.2	6.8	NNW	9.3	NNW	NNW		
27	4.5	7.4	N	15.4	N	N	3.0	6.7	NNE	12.5	NNE	NNE	4.8	9.4	N	12.7	NNW	N	2.4	7.1	NNW	10.7	NNW	NNW	3.2	6.5	NE	10.4	NE	NE	4.7	8.6	NNE	10.8	NNE	NNE		
28	3.8	10.5	WNW	19.9	NW	WNW	4.0	11.2	WNW	18.6	WNW	WNW	4.5	12.2	WNW	18.9	WNW	W	2.5	6.6	NW	13.3	W	NW	4.5	11.8	WNW	18.6	W	WNW	4.9	13.9	WNW	18.0	NW	WNW		
29	3.8	7.6	WNW	15.7	NW	NW	5.3	9.3	WNW	15.7	NNW	WNW	5.1	11.0	WNW	16.3	WNW	W	3.2	6.0	NNW	11.5	NW	NW	4.9	9.5	WNW	15.4	WNW	WNW	6.2	10.0	WNW	12.9	NW	WNW		
30	1.5	4.0	WNW	7.1	SSE	SSW	0.9	3.2	SW	6.0	WSW	SE	1.9	4.8	SSW	7.2	SSW	S	0.8	2.4	SW	5.0	WNW	SSE	1.5	4.9	S	6.7	S	NW	2.3	4.8	S	6.7	SSE	NE		
31	1.2	3.9	S	7.4	SSE	ENE	1.1	4.1	E	7.0	E	ESE	1.7	5.5	ENE	5.9	ENE	NNW	0.9	2.2	ESE	4.1	SE	S	1.2	2.9	SSE	4.7	SE	NW	1.7	3.1	NNE	6.2	SSW	SW		
月最大		10.5	WNW	22.3	N			11.2	WNW	18.6	WNW			12.2	WNW	18.9	WNW			7.2	NNW	13.3	W			11.8	WNW	18.6	W			13.9	WNW	18.0	NW			
起日		28		24				28		28				28		28				7		28				28		28				28		28				
上旬平均	2.9					NW	3.1				WNW	2.4					NW	1.6					NW	2.3					NW	2.7						N		
中旬平均	2.2					S	2.1				ESE	2.5					NNW	1.3					NNW	1.9				NW	2.7							NNW		
下旬平均	2.8					NNE	2.2				ESE	3.4					NE	1.5					NNW	2.2				WNW	3.7							NNE		
月平均	2.6					NW	2.5				WNW	2.8					NNW	1.5					NNW	2.1				NW	3.1							NNE		
10m/s以上日数		1						2					5						0						2												4	
15m/s以上日数		0						0					0						0						0													0
20m/s以上日数		0						0					0						0						0													0
30m/s以上日数		0						0					0						0						0													0

※“ ”は準正常値、“ ”は資料不足値、“×”は欠測

地域気象観測気温月報

佐賀県 2021年1月 単位:°C 1/1頁

観測所名	唐津			伊万里			佐賀			嬉野			白石			川副		
	平均	最高	最低	平均	最高	最低	平均	最高	最低	平均	最高	最低	平均	最高	最低	平均	最高	最低
1	4.9	7.4	3.6	4.5	6.8	2.8	3.7	6.3	0.8	3.7	7.1	0.3	3.8	7.6	0.5	3.9	7.4	0.6
2	5.6	8.5	2.2	4.8	8.7	2.2	4.9	8.2	2.6	3.8	7.6	0.5	4.5	8.0	1.3	4.5	7.4	1.2
3	5.2	8.2	1.9	3.5	8.0	-0.3	4.0	8.7	0.5	2.4	7.5	-1.2	3.3	8.6	-0.8	3.1	9.4	-2.5
4	5.6	10.7	0.5	3.7	10.2	-1.5	5.1	11.1	-0.1	2.9	10.3	-2.7	3.9	10.7	-1.8	4.0	11.0	-2.7
5	7.7	11.3	4.3	6.4	10.6	2.6	6.6	11.0	3.5	4.8	10.2	1.4	5.9	11.1	2.1	5.7	10.9	1.6
6	4.5	6.5	3.2	4.1	6.7	1.6	4.5	6.1	2.3	2.9	4.9	0.6	3.9	6.0	1.8	4.2	6.8	2.8
7	0.5	4.9	-3.0	0.6	4.9	-3.0	0.4	4.2	-2.9	-0.3	3.7	-3.3	0.3	4.2	-2.6	0.8	4.9	-2.6
8	-0.7	1.2	-2.4	-1.0	0.8	-2.8	-2.2	1.3	-3.6	-2.3	0.6	-4.4	-2.1	1.1	-5.0	-1.9	2.9	-4.8
9	0.6	2.8	-2.3	0.6	2.7	-1.8	-1.2	0.7	-3.3	-1.5	1.0	-5.8	-1.5	0.2	-4.7	-1.4	1.5	-6.8
10	2.0	4.9	-0.5	1.9	5.8	-0.3	0.3	4.1	-3.8	0.3	3.8	-3.0	-0.2	3.9	-6.2	0.2	3.8	-7.1
11	3.7	7.7	1.3	2.5	5.9	0.4	3.0	5.9	0.7	1.7	6.5	-0.6	2.5	5.7	0.5	2.8	5.6	-0.2
12	4.0	5.6	2.2	3.2	7.0	1.3	3.9	8.3	1.9	2.2	6.2	-0.4	3.6	7.0	1.2	3.7	8.6	0.2
13	6.9	10.2	3.4	5.4	12.0	0.8	5.5	10.3	2.2	3.1	8.8	-1.6	4.3	9.4	0.2	4.8	9.7	0.7
14	10.2	15.3	6.1	8.3	16.0	2.9	8.4	15.6	2.9	6.4	15.0	0.2	6.5	14.7	0.2	6.3	12.2	0.1
15	12.0	17.3	5.9	10.1	17.4	3.5	9.6	16.9	2.9	8.0	17.0	0.3	7.7	16.0	0.2	7.6	14.8	0.1
16	10.5	13.8	7.2	9.8	12.5	6.4	10.4	14.8	7.2	8.6	12.3	5.4	9.3	13.5	6.4	9.6	14.1	5.6
17	4.0	7.6	0.6	4.0	6.6	0.6	4.7	7.4	0.2	2.9	5.9	-1.7	3.8	6.7	-1.6	4.3	7.6	-0.5
18	6.0	9.6	1.8	5.8	9.5	0.2	4.7	9.2	-0.1	4.2	8.3	-1.9	4.3	9.0	-2.3	4.6	8.5	-1.6
19	5.1	8.3	1.8	4.3	7.9	-1.0	5.4	9.1	1.5	3.3	8.2	-1.9	4.4	9.9	-0.2	4.6	9.8	-0.6
20	4.6	11.4	-1.2	4.4	14.3	-2.8	6.3	13.2	-0.1	4.4	13.1	-2.7	4.2	12.8	-2.4	3.9	11.4	-2.8
21	9.8	15.7	3.0	9.8	16.8	2.1	10.6	17.8	3.2	8.1	16.2	0.5	8.4	16.6	0.4	7.9	14.2	0.0
22	15.2	19.5	11.6	14.7	18.7	12.2	14.4	17.9	11.4	12.9	18.3	9.2	13.0	16.9	10.0	12.3	15.6	9.7
23	12.6	13.9	11.1	12.4	13.3	10.9	13.1	14.5	11.5	12.3	13.8	10.4	12.9	14.3	11.1	12.3	13.7	10.9
24	10.5	11.4	9.1	10.0	11.3	6.3	10.6	12.3	7.7	9.6	11.2	7.6	10.2	12.5	5.0	10.2	12.5	7.8
25	9.6	13.4	7.1	7.4	14.4	1.6	10.3	16.8	5.5	8.3	16.3	3.3	8.4	17.1	2.2	9.6	15.7	5.9
26	11.0	14.6	7.0	10.9	15.2	6.6	11.0	13.6	8.4	9.8	14.7	5.4	10.2	13.0	6.4	10.1	13.4	6.0
27	11.2	14.5	8.6	10.3	13.7	4.1	11.4	15.2	6.5	9.4	14.1	2.6	10.7	14.4	4.3	10.8	15.4	4.7
28	7.7	13.9	3.0	6.6	13.9	1.6	7.9	14.7	3.6	6.0	13.4	0.2	6.9	14.0	1.6	6.7	12.5	1.8
29	1.7	4.1	-1.5	1.6	3.8	-2.2	2.8	5.4	0.1	1.1	4.4	-2.6	1.9	4.4	-2.0	2.3	5.7	-0.2
30	4.4	9.7	-2.0	2.8	9.7	-3.8	3.7	9.8	-2.0	2.0	9.6	-4.6	2.4	8.2	-3.7	3.0	8.6	-4.2
31	7.8	13.5	1.8	6.7	14.5	-0.3	7.3	13.7	1.2	5.3	13.9	-1.9	5.8	13.2	-0.9	5.4	11.2	-1.6
月極値		19.5	-3.0		18.7	-3.8		17.9	-3.8		18.3	-5.8		17.1	-6.2		15.7	-7.1
起日		22	7		22	30		22	10		22	9		25	10		25	10
上旬平均	3.6	6.6	0.8	2.9	6.5	0.0	2.6	6.2	-0.4	1.7	5.7	-1.8	2.2	6.1	-1.5	2.3	6.6	-2.0
中旬平均	6.7	10.7	2.9	5.8	10.9	1.2	6.2	11.1	1.9	4.5	10.1	-0.5	5.1	10.5	0.2	5.2	10.2	0.1
下旬平均	9.2	13.1	5.3	8.5	13.2	3.6	9.4	13.8	5.2	7.7	13.3	2.7	8.3	13.1	3.1	8.2	12.6	3.7
月平均	6.6	10.2	3.1	5.8	10.3	1.6	6.2	10.5	2.3	4.7	9.8	0.2	5.3	10.0	0.7	5.4	9.9	0.7
0°C未満日数	1	0	7	1	0	11	2	0	8	3	0	16	3	0	13	2	0	14
25°C以上日数	0	0	0	0	0	0	0	0	0	0	0	0	0	0	0	0	0	0
30°C以上日数		0			0			0			0			0			0	
35°C以上日数		0			0			0			0			0			0	
積算気温	93			68			92			25			57			56		

地域気象観測日照時間月報

佐賀県 2021年1月 単位:h 1/1頁

観測所名	唐津	伊万里	佐賀	嬉野	白石
1	2.0	3.2	2.6	4.0	4.0
2	0.1	1.0	1.1	0.5	0.0
3	7.7	8.5	8.8	8.5	8.6
4	8.3	8.6	8.7	8.5	8.6
5	3.0	2.9	1.0	1.1	0.8
6	0.3	0.4	1.2	0.7	1.4
7	0.3	0.3	1.5	1.3	2.5
8	1.1	1.1	4.4	3.7	3.4
9	1.0	0.3	2.7	3.0	2.8
10	1.2	1.6	4.8	3.6	3.5
11	3.1	2.8	1.8	1.6	1.5
12	0.0	2.3	4.8	2.8	5.7
13	0.3	2.5	3.0	3.7	2.9
14	5.6	5.8	8.5	8.2	8.4
15	6.6	7.7	8.6	8.7	8.4
16	6.9	7.9	6.8	7.1	7.0
17	3.8	3.2	7.9	4.3	5.6
18	1.9	3.6	2.2	2.5	2.5
19	7.0	9.1	9.9	9.3	9.8
20	8.9	9.5	9.9	8.9	9.8
21	3.6	3.7	5.7	4.3	5.3
22	0.4	0.7	0.7	0.8	0.5
23	0.0	0.0	0.0	0.0	0.0
24	0.0	0.0	0.8	0.1	1.9
25	9.0	9.6	9.9	9.3	9.8
26	0.2	0.1	0.0	0.0	0.2
27	6.5	5.0	6.1	6.2	7.6
28	3.4	4.3	5.8	4.9	5.5
29	2.5	2.8	3.4	2.8	2.9
30	5.2	4.8	7.1	5.4	5.6
31	8.9	9.2	9.6	9.4	9.5
旬合計 上旬	25.0	27.9	36.8	34.9	35.6
旬合計 中旬	44.1	54.4	63.4	57.1	61.6
旬合計 下旬	39.7	40.2	49.1	43.2	48.8
月合計	108.8	122.5	149.3	135.2	146.0
0.1時間未満日数	3	2	2	2	2

※“)”は準正常値、“]”は資料不足値、“×”は欠測

解 説

気象官署気象月表（佐賀地方気象台）

日 界		24時（日本標準時）
平均気圧（hPa）	現 地	観測地点の高さにおける気圧、毎正時24回の平均値
	海 面	東京湾平均海面上の高さに換算した気圧、毎正時24回の平均値
気 温（℃）	平 均	毎正時24回の平均値
	最 高	00時～24時までの最高値
	最 低	00時～24時までの最低値
平均蒸気圧（hPa）		毎正時24回の平均値
相対湿度（％）	平 均	毎正時24回の平均値
	最 小	00時～24時の最小値
日照時間（h）		太陽追尾式日照計による1日の合計値、0.0は日照なし
全天日射量（MJ/m ² ）		全天電気式日射計による1日の合計値
降 水 量（mm）		毎正時24回の合計値、0.0は降水はあるが0.5mm未満のとき、-は降水なし、最小単位は0.5mm
	最大1時間	00時01分～24時00分までの任意の前1時間最大値
	最大10分	00時01分～24時00分までの任意の前10分間最大値
最深積雪（cm）		24時を日界として、毎正時24回の観測値の中の最大値、-は1cm未満または積雪なし
降雪深さ合計（cm）		24時を日界として、毎正時24回の観測値の合計値、-は1cm未満または降雪なし
風 速（m/s）	平 均	毎正10分の10分間平均風速（6×24=144回）の平均値
	最 大	1日の各10分間平均風速の最大値とその時の風向（風の吹いてくる方向）
	最大瞬間	1日の瞬間風速の最大値とその時の風向（風の吹いてくる方向）
天気概況		昼間（06時～18時）と夜間（18時～翌06時）の天気を平文で表したもの
大気現象		観測した大気現象を記号で表したものの、記号の名称は別表（大気現象記号表）参照
上・中・下旬、月		各旬および月の平均値または合計値
平 年 値		1981～2010年の30年間の平均値
風向別頻度（％）		毎正時の風向から風向別の観測回数を合計して月間（1日24回×月日数）の風向別百分率を表したものの右下の（ ）内は静穏率
月最大24時間降水量（mm）		前月末日13時の前1時間降水量から翌月1日12時までの前1時間降水量を対象とした連続した任意の時刻による24時間降水量の最大値
最低海面気圧（hPa）		海面気圧の月最低値
日 照 率（％）		月間日照時間を月の可照時間で除して百分率で表したもの
記号の説明 （Dは観測値、統計値を表す）		D：正常値 D)：準正常値 統計を求める資料数が80%以上ある場合 D]：資料不足値 統計を求める資料が80%未満の場合 ×：欠測 観測値、統計値が得られない場合 －：現象なし

※2013年1月22日より積雪計による観測を開始。

地域気象観測月報

日 界	24時（日本標準時）	
降 水 量 (mm)	毎正時24回の合計値 0.0は降水なし、または降水はあるが0.5mm未満のとき、最小単位は0.5mm	
	最大日	月間の日降水量の最大値
	最大1時間	00時01分～24時00分までの任意の前1時間降水量の月間の最大値
	最大10分間	00時01分～24時00分までの任意の前10分間降水量の月間の最大値
気 温 (°C)	平 均	毎正時24回の平均値
	最高・最低	00時～24時の観測値の中の最高値および最低値
	積算気温	日平均気温が10°C以上の日の観測値を積算し、少数第1位を四捨五入した値
風向・風速 (16方位・ m/s)	平 均	毎正10分の観測値（144回）の平均値
	最 大	1日の毎正10分の観測値の中の最大値とその時の風向
	最大瞬間	1日の瞬間風速の最大値とその時の風向
	最 多	毎正時24回の風向の中で最も多い風向
日照時間 (h)	1日の合計値、0.0は日照なし	
記号の説明 (Dは観測値、統計値を表す)	D : 正常値 D) : 準正常値 統計を求める資料数が80%以上ある場合 D] : 資料不足値 統計を求める資料が80%未満の場合 × : 欠測 観測値、統計値が得られない場合	

大気現象記号表

記号	大気現象	記号	大気現象	記号	大気現象	記号	大気現象
●	雨	≡	氷霧	⊠	積雪	⓪	日光冠
～	着氷性の雨	≡	もや	⊞	結氷	∪	月光冠
●	霧雨	⊕	地ふぶき	∪	たつまき	∅	彩雲
～	着氷性の霧雨	⊕	低い地ふぶき	∞	煙霧	∩	にじ
×	雪	⊕	高い地ふぶき	S	ちり煙霧	⊞	雷電
⊙	みぞれ	⊕	ふぶき	⊞	黄砂	く	電光
※	雪あられ	⊕	露	∩	煙	T	雷鳴
△	霧雪	∩	凍露	∩	降灰	∩	しぶき
△	凍雨	∩	霜	\$	風じん	∩	寒冷前線
△	氷あられ	∩	霜柱	\$	低い風じん	∩	温暖前線
▲	ひょう	∩	霧氷	\$	高い風じん	P	降水現象
↔	細氷	∩	樹霜	⊞	砂じんあらし		
≡	霧	∩	樹氷	∩	じん旋風		
≡	低い霧	∩	粗氷	⊕	日のかさ		

注 しゅう雨性降水の場合は、記号∩を用いて、∩、∩等のように表す

解 説

佐賀地方気象台気象表

日界		24時
気温(°C)	平均	毎正時(01時～24時)24回の平均値
	最高	00時～24時の最高値
	最低	00時～24時の最低値
平均蒸気圧(hPa)		毎正時(01時～24時)24回の平均値
相対湿度(%)	平均	毎正時(01時～24時)24回の平均値
	最小	00時～24時の最小値
平均雲量		全天空を10としたときの雲に覆われた部分の見かけ上の割合。1日3回(9・15・21時)の平均値
日照時間(h)		毎正時(01時～24時)24回の合計値
全天日射量(MJ/m ²)		毎正時(01時～24時)24回の合計値(2008年6月25日より単位は0.01MJ)
降水量(mm)		毎正時(01時～24時)24回の合計値。「0.0」は0.5mm未満のとき。「-」は降水なし
風速(m/s)	平均	毎正10分の10分間平均風速(144個)を平均した値
	最大	1日の任意の10分間平均風速の最大値とその時の風向(風の吹いてくる方向)
天気概況		昼(06時～18時)、夜(18時～翌日06時)の天気を総合して平文で表したもの
上・中・下旬		各旬の平均値または合計値
平年値		1981～2010年の30年間の平均値
記号の説明		-: 現象なし
): 準正常値(統計を求める資料数がおおむね80%以上ある場合)
]: 資料不足値(統計を求める資料数がおおむね80%未満の場合)
		×: 資料なし(統計を求める資料数0)

地域気象観測旬報

日界		24時
降水量(mm)	日計	毎正時(01時～24時)の合計値。「0.0」は0.5mm未満または降水なし。最小位は0.5mm
	(最大)1時間	01時～24時の観測値から求めた1時間降水量の最大値
気温(°C)	平均	毎正時(01時～24時)の平均値
	最高・最低	00時～24時の観測値の中の最高値および最低値
	積算気温	日平均気温が10°C以上の日の観測値を積算し、小数第1位を四捨五入した値
風向(16方位) 風速(m/s)	平均	毎正10分の10分間平均風速(144個)を平均した値
	最大	1日の任意の10分間平均風速の最大値
	風向	風速の最大値を観測した時の風向
	最多	毎正時(01時～24時)の風向の中で最も多い風向
日照時間(h)		毎正時(01時～24時)24回の合計値
記号の説明		-: 現象なし
): 準正常値(統計を求める資料数がおおむね80%以上ある場合)
]: 資料不足値(統計を求める資料数がおおむね80%未満の場合)
		×: 資料なし(統計を求める資料数0)

※令和2年2月3日、地上気象観測の目視観測通報の自動化に伴い、平均雲量は統計終了

佐賀県気象観測所一覧表 (平成26年4月1日現在)

観測所番号	観測所名	観測種類	観測種目					所在地	緯度(北緯)	経度(東経)	海面上の 高さ (単位):m	風向・風速計の 高さ (単位):m
			気温	風向・ 風速	日照	降水量	その他					
85033	唐津	地	○	○	○	○		唐津市二太子	33° 27. 5´	129° 57. 3´	23	10
85046	北山	雨				○		佐賀市富士町大字関屋字中島	33° 24. 8´	130° 13. 2´	339	—
85106	鳥栖	雨				○		鳥栖市田代外町	33° 23. 1´	130° 31. 0´	25	—
85116	伊万里	地	○	○	○	○		伊万里市立花町	33° 16. 0´	129° 52. 7´	25	8
85142	佐賀	気	○	○	○	○	○	佐賀市駅前中央 佐賀地方気象台	33° 15. 9´	130° 18. 3´	6	56.1
85161	嬉野	地	○	○	○	○		嬉野市嬉野町大字下野丙	33° 07. 0´	129° 59. 7´	81	10
85166	白石	地	○	○	○	○		杵島郡白石町大字福田	33° 11. 0´	130° 08. 9´	2	10
85176	川副	地	○	○		○		佐賀市川副町大字犬井道字国造搦	33° 08. 9´	130° 18. 1´	2	8.5

【備考】観測種類＝観測所の種類を略字で表したもの。

気:気象官署 地:地域気象観測所 雨:地域雨量観測所

