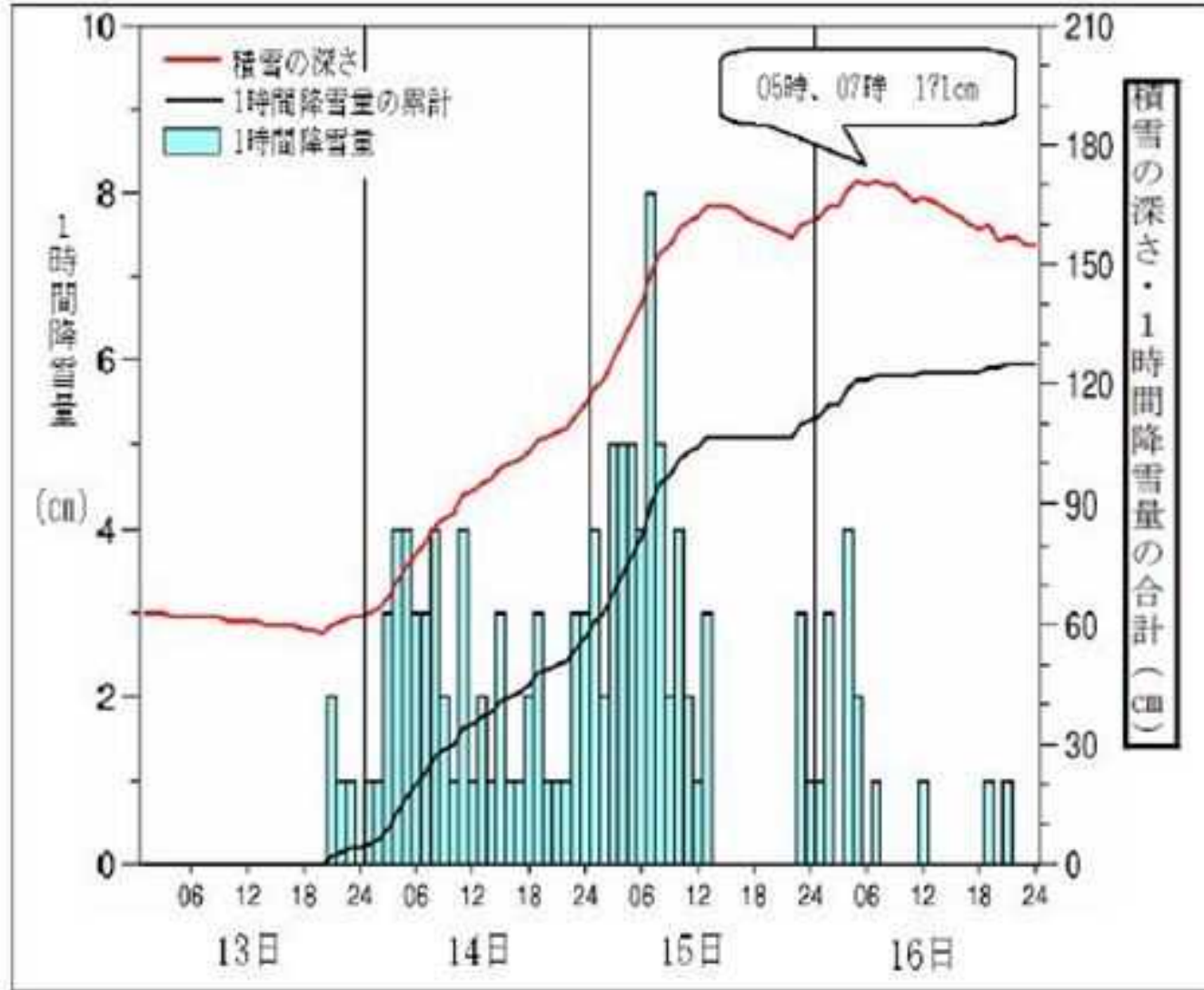


発達した低気圧により雪にうもれた北見市中心部(2004.1)



発達（はったつ）した低気圧（ていきあつ）により雪にうもれた北見市中心部（ぶ）の写真（しゃしん）（平成16年1月16日）です。

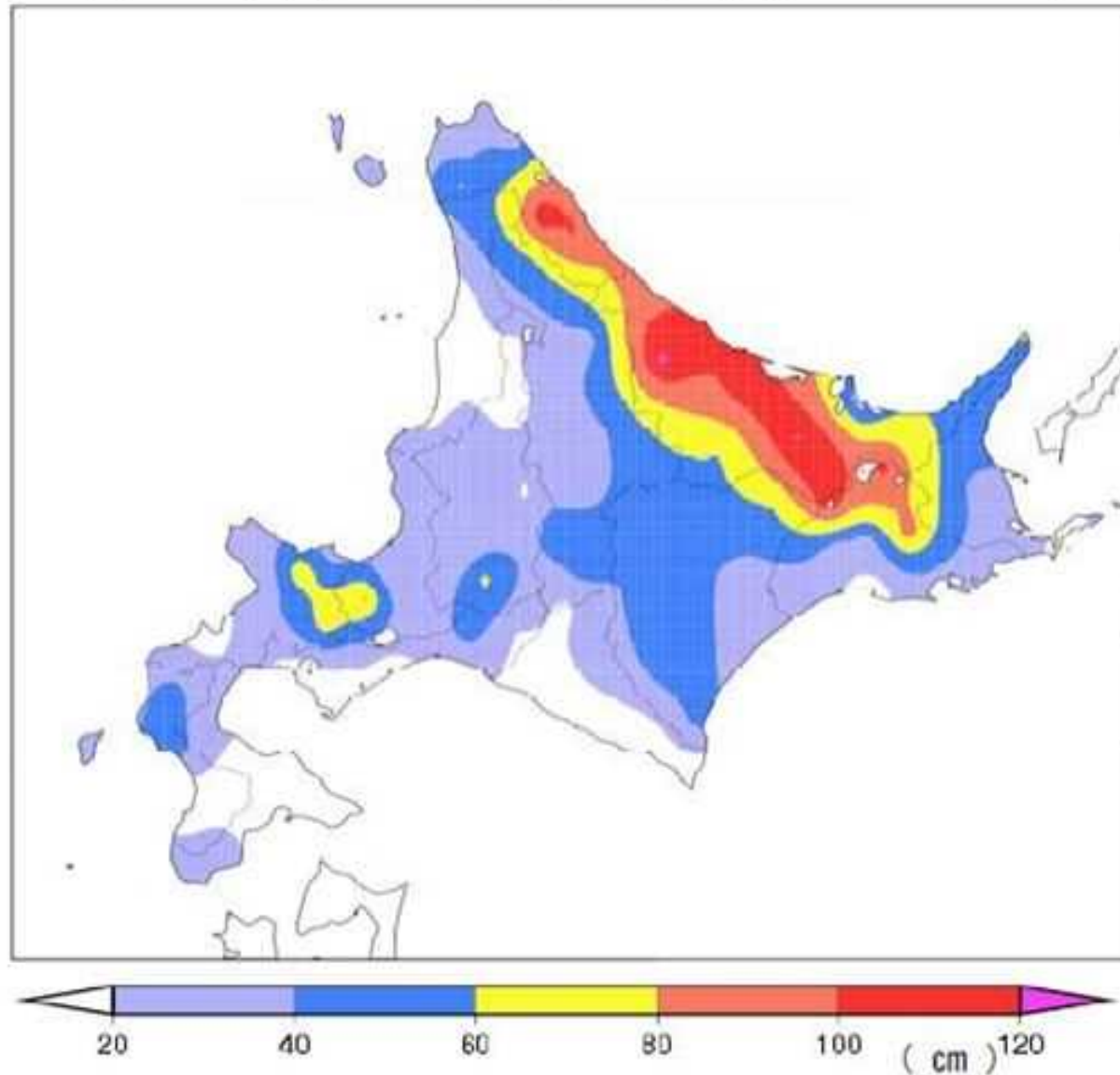
北見市の降雪量・積雪の深さの経過図(2004.1.13~16)



平成16年1月13日～16日の発達（はったつ）した低気圧（ていきあつ）により、北見市では記録的（きろくてき）な大雪となりました。

資料（しりょう）は、北見市での積雪（せきせつ）の深（ふか）さと1時間降雪量（こうせつりょう）の経過（けいか）図を表しています。

発達した低気圧による降雪量の分布図(2004.1.13~16)



平成16年1月13日～16日の発達（はったつ）した低気圧（ていきあつ）による降雪量（こうせつりょう）の分布（ぶんぷ）図です。オホーツク海側で大雪となったことがわかります。