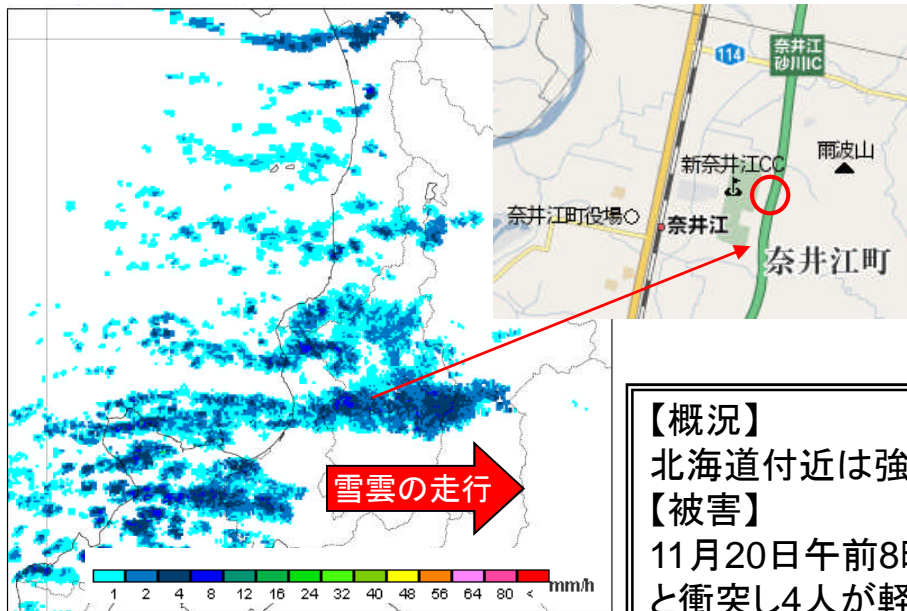


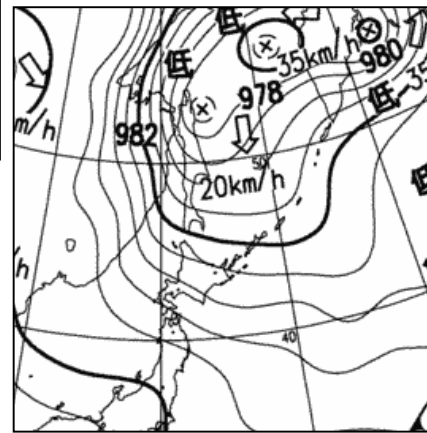
平成20年11月20日道央自動車道で発生した吹雪による多重衝突事故

地域	注意報	発表日時	解除日時 (切替)
北空知 中空知	大雪	11/19 16:53	(切替)
北空知 中空知	大雪, 風雪	11/19 20:35	(切替)
南空知	風雪		
北空知 中空知	大雪, 風雪, なだれ	11/20 07:15	(切替)
南空知	風雪		
北空知 中空知	大雪, 風雪, なだれ	11/20 11:03	(切替)
南空知	大雪, 風雪		

レーダー観測による雪雲の様子(11月20日08時30分)

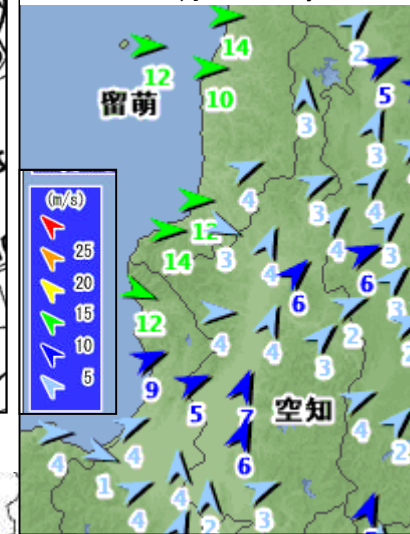


地上天気図11月20日09時



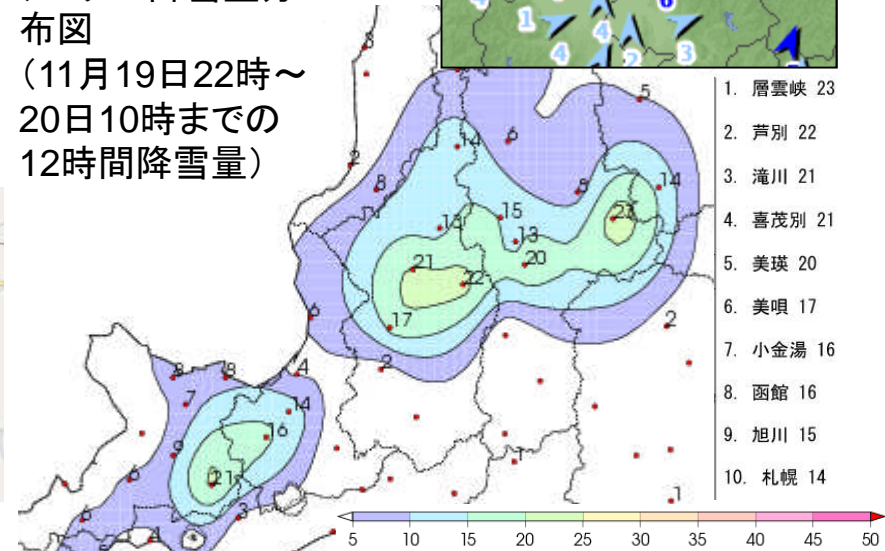
アメダス風向風速分布図

11月20日08時



アメダス降雪量分布図

(11月19日22時～20日10時までの12時間降雪量)



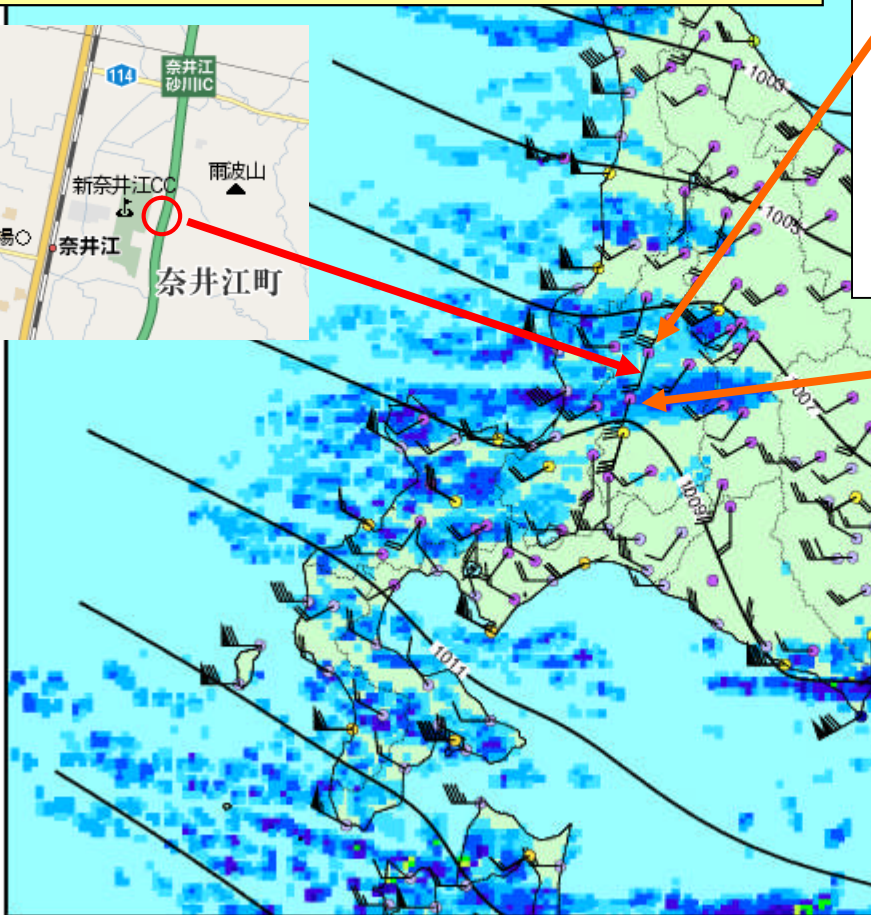
【概況】

北海道付近は強い冬型の気圧配置となった。

【被害】

11月20日午前8時半頃、奈井江町の道央自動車道で、37台の車が次々と衝突し4人が軽いけがをした。事故当時は吹雪で視界が悪かった。

11月20日08時のレーダー画像による雪雲の様子と11月19日12時から20日12時までの周辺のアメダス時系列図(滝川、美唄)



2008/11/20 08:00JST

