

あ

め(雨)だけ
じゃないよ。
アメダス!



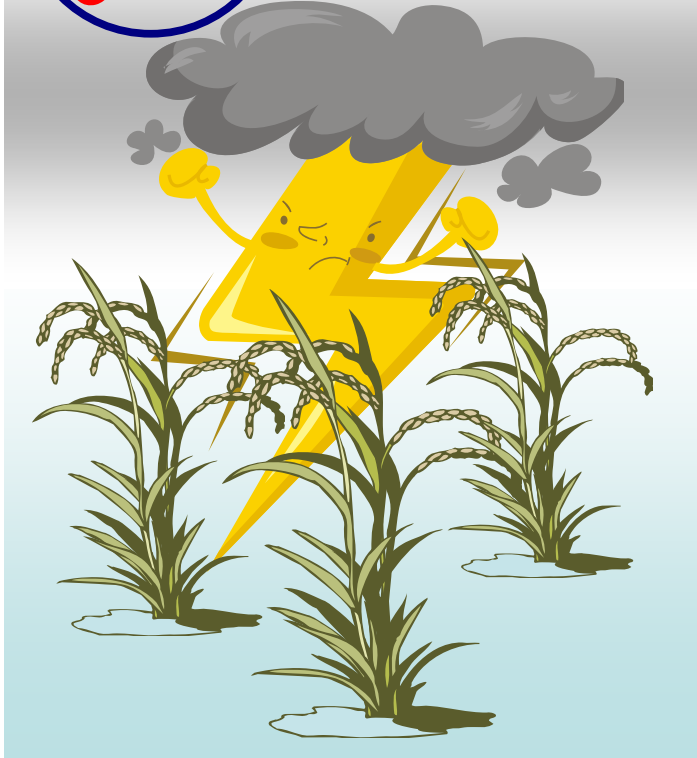
お天気かるた



札幌管区気象台

い

なずまは
稲を育てる
稲の妻



お天気かるた



札幌管区気象台



みの健康
2隻の船で
診断中



啓風丸



凌風丸



130°E

140°E
経度

お天気かるた



札幌管区気象台



んそく(遠足)の
前にもチェック!
天気予報



お天気かるた



札幌管区気象台

お

んだんか
(温暖化)
身の回りから
できること



お天気かるた



 **札幌管区気象台**

か

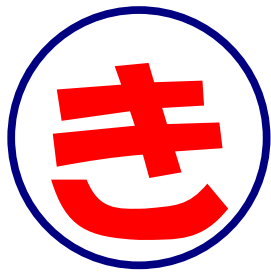
みなり(雷)だ!
強風・竜巻
注意して!



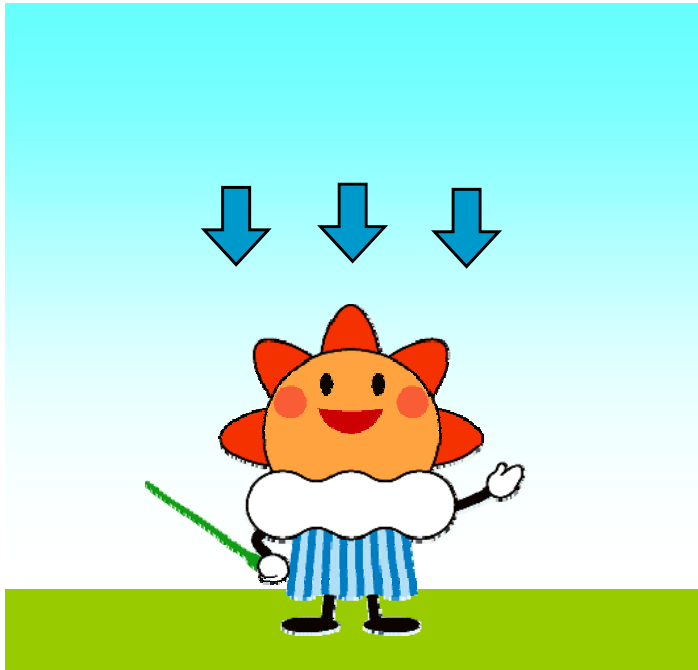
お天気かるた



 **札幌管区気象台**



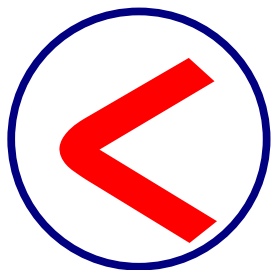
あつとは、
(気圧)
頭の上の
空気のおもさ



お天気かるた



 札幌管区気象台



うき(空気)はね
緑がきれいに
するんだよ



お天気かるた



 札幌管区気象台

け いほう(警報)で
守るみんなの
その笑顔

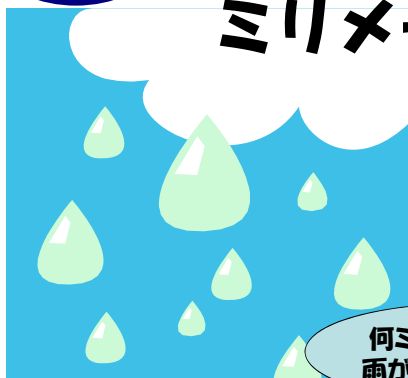


お天気かるた

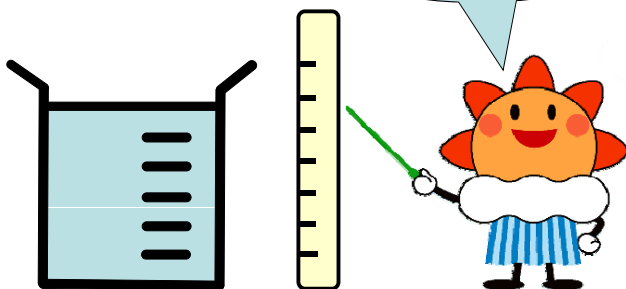


 **札幌管区気象台**

こ うすいりょう
(降水量)
測る単位は
ミリメートル



何ミリメートルの
雨が降ったかな？



お天気かるた



 **札幌管区気象台**



くら咲く
花が伝える
日本の四季



お天気かるた



札幌管区気象台



がいせん
(紫外線)
防いでいるの
はオゾン層



お天気かるた



札幌管区気象台

す

いじょうき
(水蒸気)
冷えて空では
雲になる



お天気かるた



札幌管区気象台

ぜ

んせん(前線)の
近くは注意!
雨と風



お天気かるた



札幌管区気象台

そ

ら(空)の色
光と空気の
芸術品



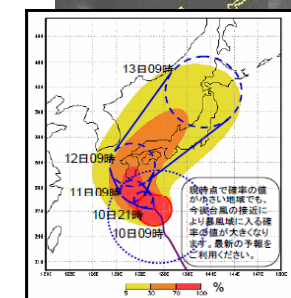
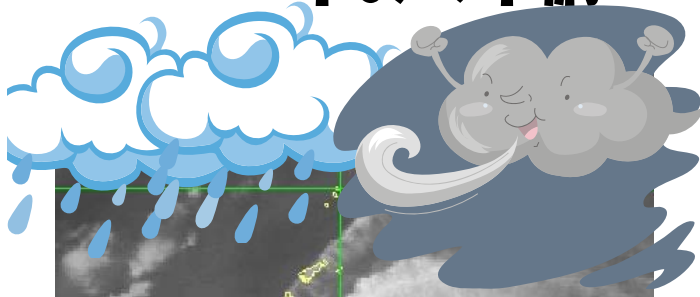
お天気かるた



札幌管区気象台

た

いふうだ!
(台風)
進路予報で
早めの準備



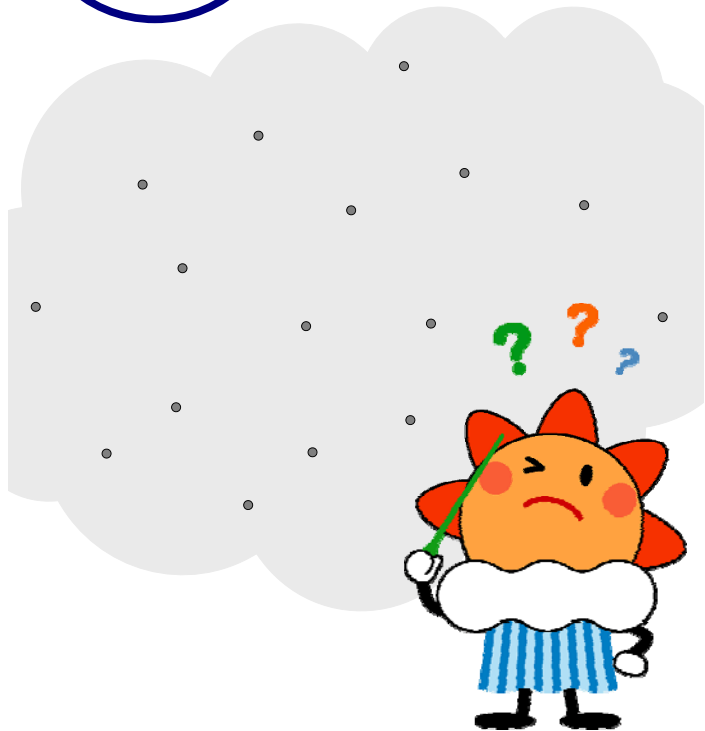
お天気かるた



札幌管区気象台

ち

いだって
測っているよ
气象台



お天気かるた



札幌管区气象台

つ

よい風
災害まねく
瞬間風速!



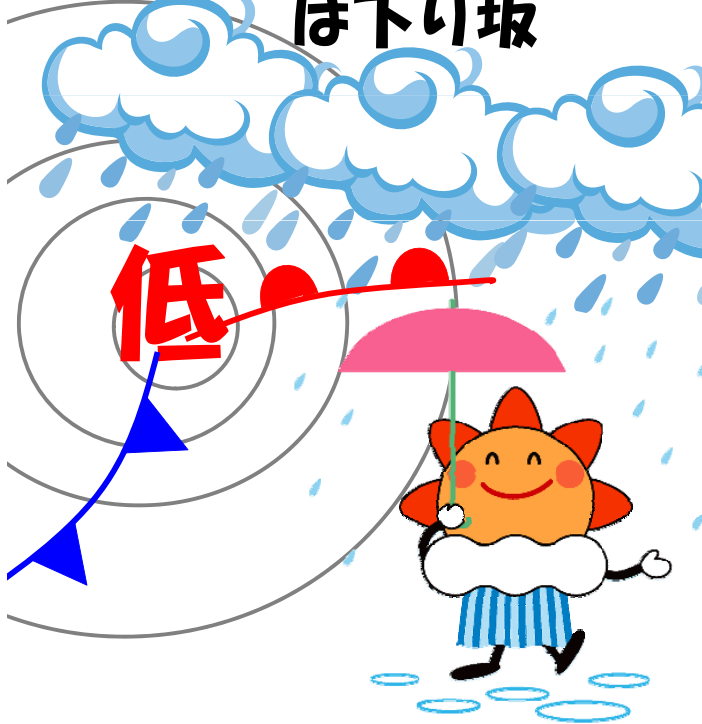
お天気かるた



札幌管区气象台

て

いきあつ
(低気圧)
しだいに天気
は下り坂



お天気かるた



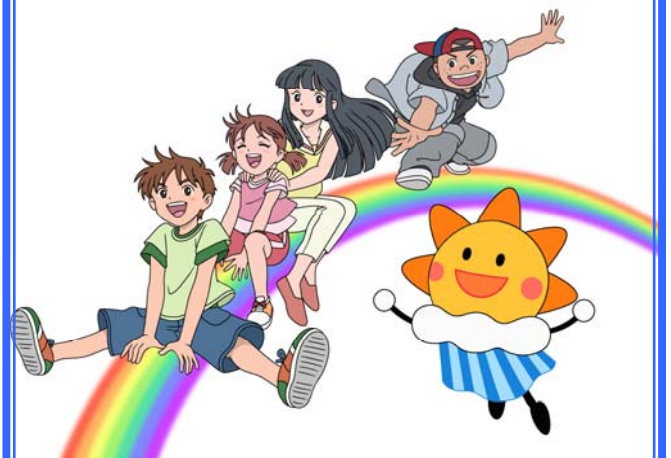
札幌管区気象台

と

しゃぶりだ!
土砂災害に警
戒だ!



お天気かるた



札幌管区気象台

な

つびだよ！
(夏日)
最高気温が
25度(以上)



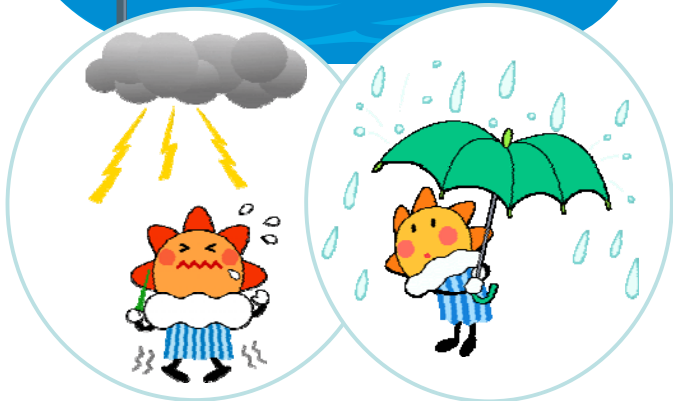
お天気かるた



札幌管区気象台

に

ゆうどうぐも
(入道雲)
雷 大雨
気をつけて！



お天気かるた



札幌管区気象台



れたくない!
そんなときには
降水確率



お天気かるた



 札幌管区気象台



っちゅうしょう
(熱中症)
休憩・水分
としましょう



お天気かるた



 札幌管区気象台



うぎょうの
(農業)
大事な友達
天気予報!

芒種



清明



穀雨



雨水



立冬



お天気かるた



札幌管区気象台



れるんは、
天気とみんな
のお友だち



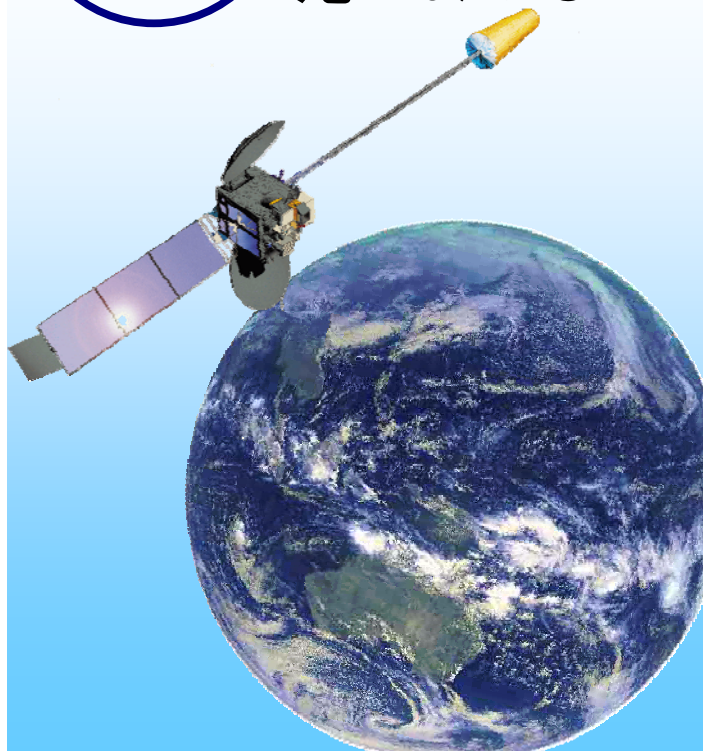
お天気かるた



札幌管区気象台



まわりは、
空から地球を
見つめてる



お天気かるた



札幌管区気象台



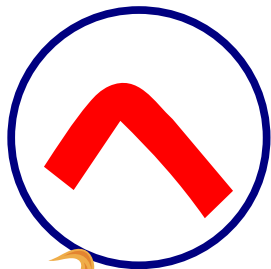
うせん(風船)を
飛ばして測る
高い空



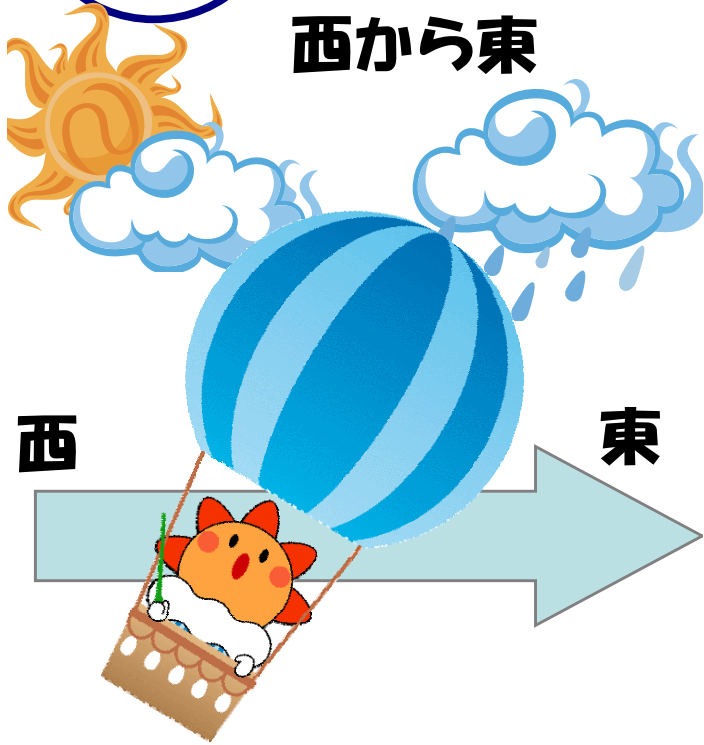
お天気かるた



札幌管区気象台



んせいふう
(偏西風)
天気の変化は
西から東



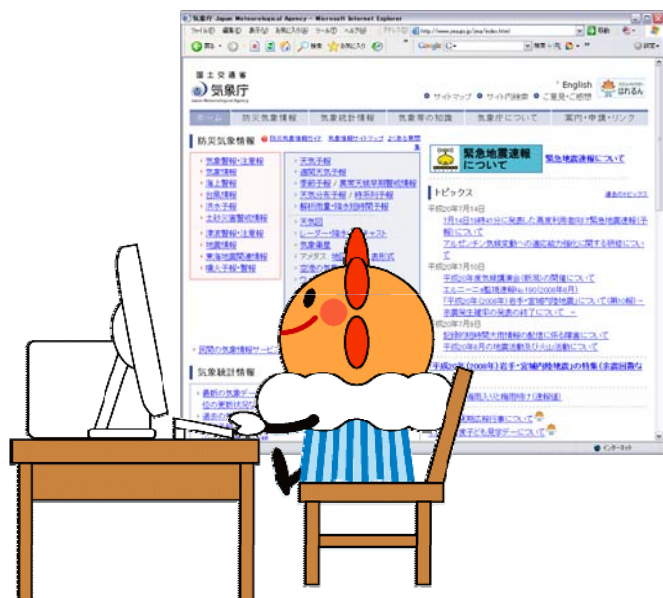
お天気かるた



 札幌管区気象台



ーむページ
気象情報の
玉手箱



<https://www.jma.go.jp/>

お天気かるた



 札幌管区気象台

ま

ふゆびだ
(真冬日)
一日まるまる
氷点下



お天気かるた



 **札幌管区気象台**

み

それでも
初雪
冬がやって
きた



お天気かるた



 **札幌管区気象台**

む

し暑い
気温も湿度も
高い夏



お天気かるた



 札幌管区気象台

め

ったに起きない異常気象



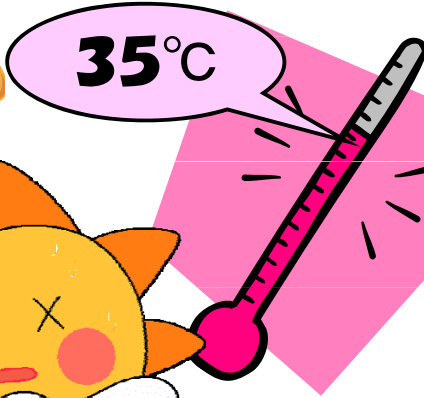
お天気かるた



 札幌管区気象台

も

うしょびは
(猛暑日)
35℃以上の
日のことさ!



お天気かるた



 札幌管区気象台

や

ま(山)登り
天気急変
気をつけよう



お天気かるた



 札幌管区気象台



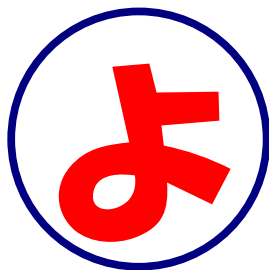
き(雪)の結晶
温度で形が
変わります



お天気かるた



札幌管区気象台



る(夜)の空
みんなを守る
気象台



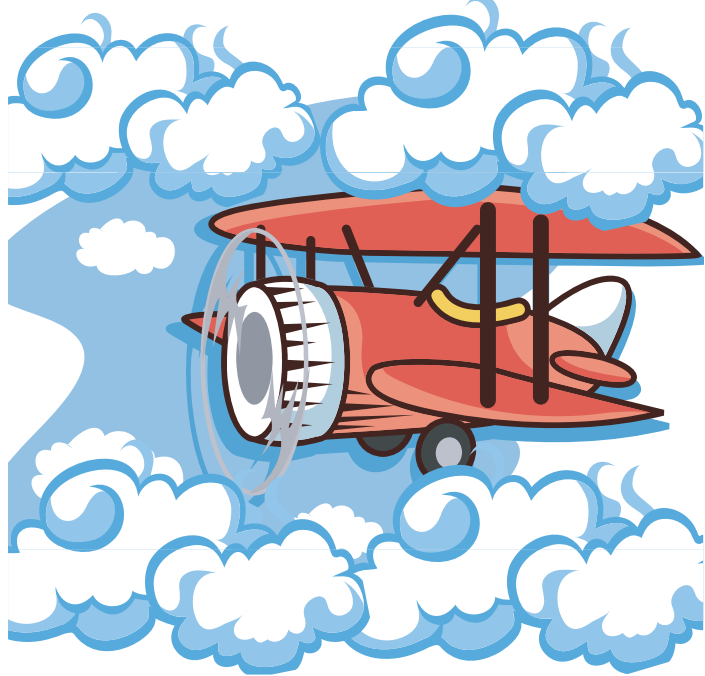
お天気かるた



札幌管区気象台

ら

んきりゅう
(乱気流)
飛行機ゆらす
こまりもの



お天気かるた



 札幌管区気象台

い

ゅうひょうは
(流氷)
海を豊かに
しています



お天気かるた



 札幌管区気象台



 **札幌管区気象台**



 **札幌管区気象台**

ろ

うと雲
地面に
着いたら
竜巻だ！



お天気かるた



 札幌管区気象台

わ

すれたところに
やってくるの
が天災だ



お天気かるた



 札幌管区気象台



っ！雨だ！
天気予報があ
たったね



お天気かるた



札幌管区気象台