

# 火山実験：カルデラ形成

大噴火後の陥没地形（カルデラ）の形成過程を再現する。

## 【カルデラ形成実験】

- 用意する物
- ・ アクリル板など（中央に 8mm 程度の穴を開ける）
  - ・ 三脚又は植木ポットの台
  - ・ ココアパウダー
  - ・ チョコレートシロップ
  - ・ 紙粘土
  - ・ アルミホイル



## 【実験前に外輪山の製作】

- ・ アルミホイルを 1cm 幅、直径 5cm 程度の“輪”にして、まわりに紙粘土を盛って外輪山を作る（アルミホイルはなくてもよい）。



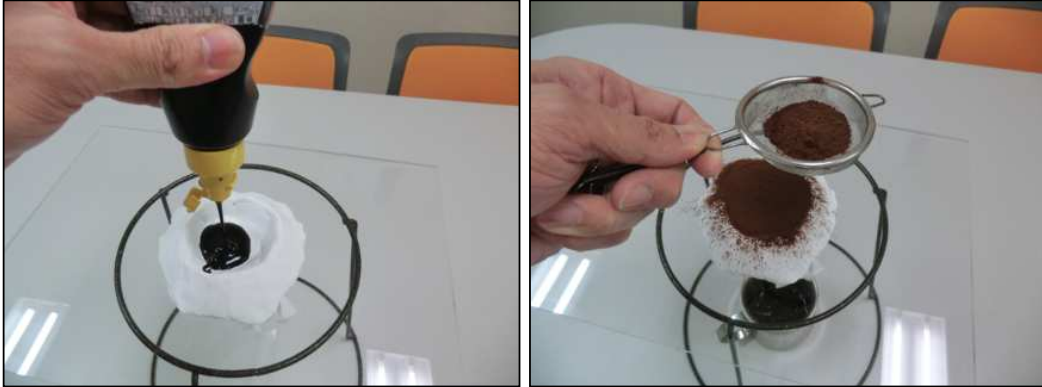
## 【実験】

- 1 ・三脚にアクリル板と外輪山を載せ、アクリル板の穴をティッシュで塞ぐ。

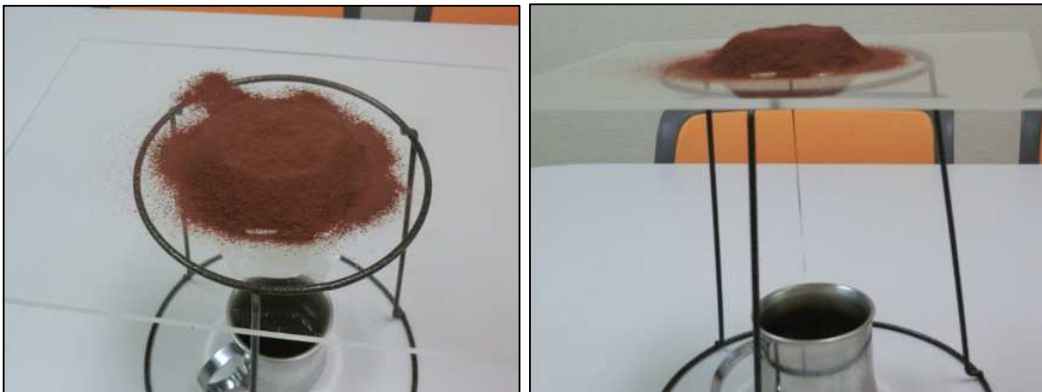


## 火山実験：カルデラ形成

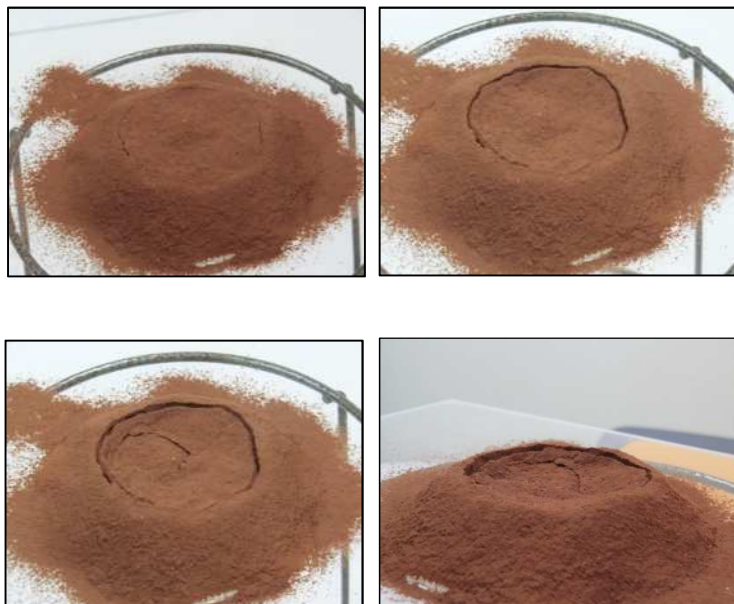
- 2 ・外輪山の中にチョコレートシロップを満たし、上からココアパウダーを篩って火山体を作る。



- 3 ・下に受け皿などを用意して、ティッシュを外す。



- 4 ・チョコレートシロップが下に落ちて、窪み（カルデラ）が形成される。アクリル板の穴の大きさを調整する。



※本実験は「世界一おいしい火山の本」林信太郎著を参考にした。