

令和4年1月11日から15日にかけての 暴風雪、大雪、高波及び高潮に関する気象速報

1. 天気概況と社会的な影響
2. 地上天気図と気象衛星赤外画像
3. 解析雨量による1時間降水量
4. 解析降雪量による3時間降雪量
5. アメダスによる実況
6. 沿岸波浪実況図
7. 潮位実況図
8. 統計開始以来の極値を更新した観測所
9. 防災気象情報の発表状況
 - 9-1. 気象情報の発表状況
 - 9-2. 市町村等ごとの警報の発表状況

令和4年1月19日
札幌管区気象台

気象速報に関するお問い合わせ先
札幌管区気象台 天気相談所（業務時間 平日09:00～17:00）
電話 011-611-0170

【値は速報値のため、後日修正する可能性があります。ご利用には留意願います。】

1. 天気概況と社会的な影響

■ 天気概況

1月11日朝に、日本の南と日本海の前線を伴った低気圧が、急速に発達しながら北東に進み、12日にかけて一つにまとまりながら北海道付近を通過した。その後、低気圧は千島近海で動きが遅くなり、15日にかけて冬型の気圧配置が続いた。

北海道地方は、低気圧の通過や冬型の気圧配置の影響で、広い範囲で暴風雪や湿った雪による大雪となり、海は大しけとなった。

日本海側や太平洋側を中心に、観測史上1位の降雪量を観測した地点があったほか、1月の観測史上1位の最大風速や最大瞬間風速を観測した地点もあった。12日は低気圧の接近・通過に伴い、太平洋側東部で潮位が高くなった。

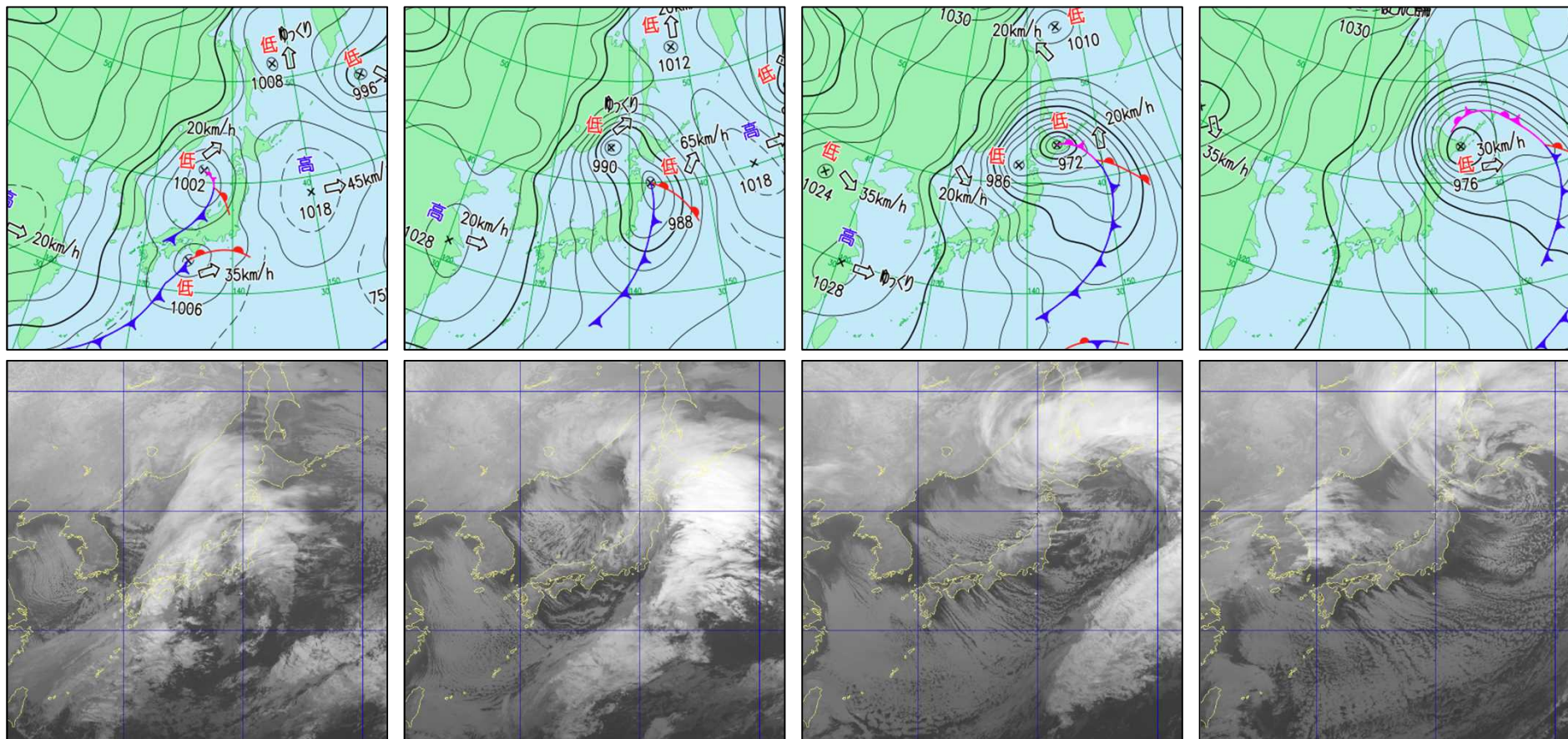
■ 社会的な影響

この暴風雪、大雪及び高波の影響により、住家や非住家の一部損壊の被害が多数あったほか、畜舎やビニールハウス等の破損、漁港施設や漁船の損傷の被害、広範囲の停電が発生した。太平洋側東部では、高潮により浸水した地域があった。別海町では高潮による浸水被害に備え、避難所が開設された。

この他、国道や道道、高速道路の通行止め、JRの運休、フェリーや航空機の欠航などの交通への影響が生じた。

※1月15日10時00時点、北海道調べ等。

2. 地上天気図と気象衛星赤外画像 (1月11日09時から12日21時)



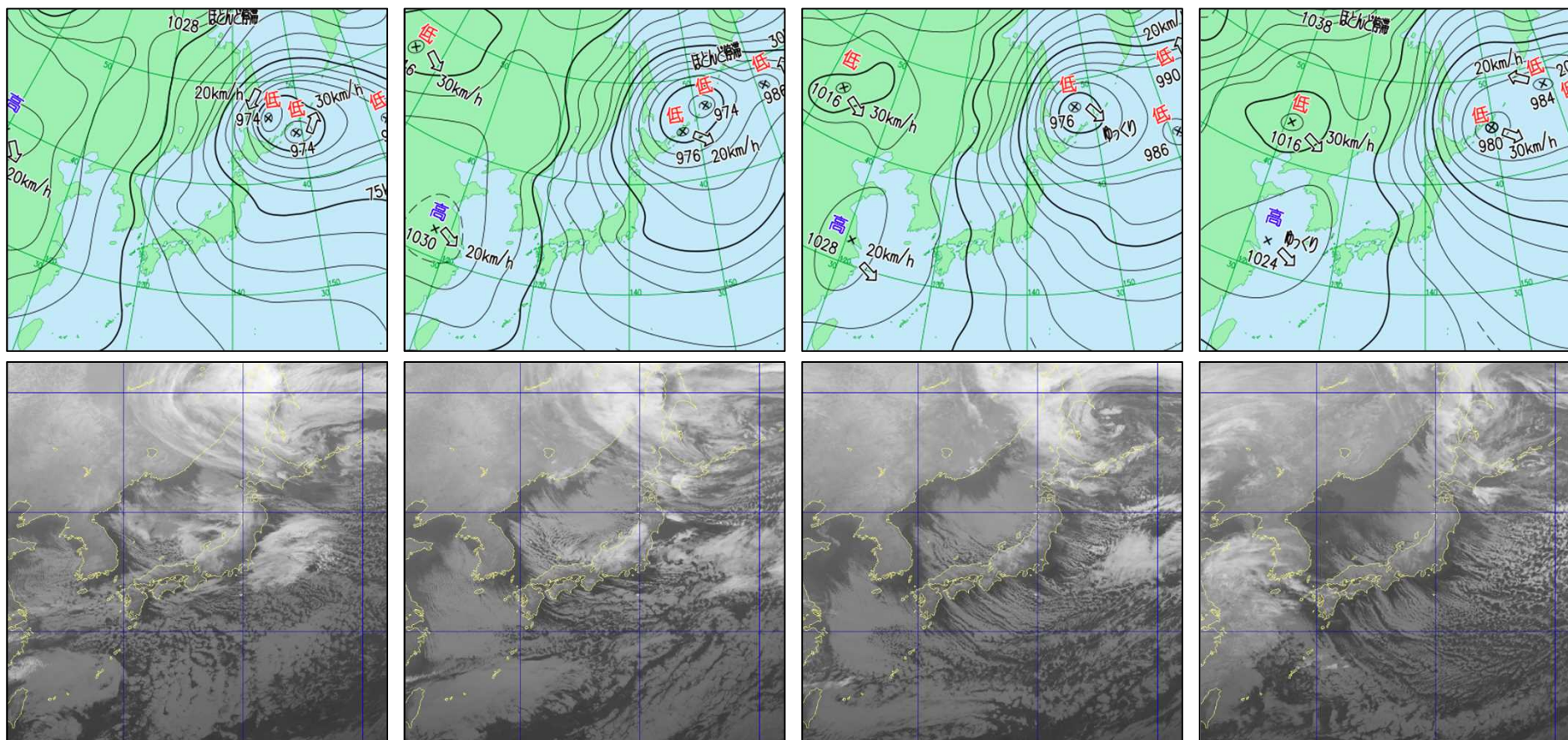
11日09時

11日21時

12日09時

12日21時

2. 地上天気図と気象衛星赤外画像 (1月13日09時から14日21時)



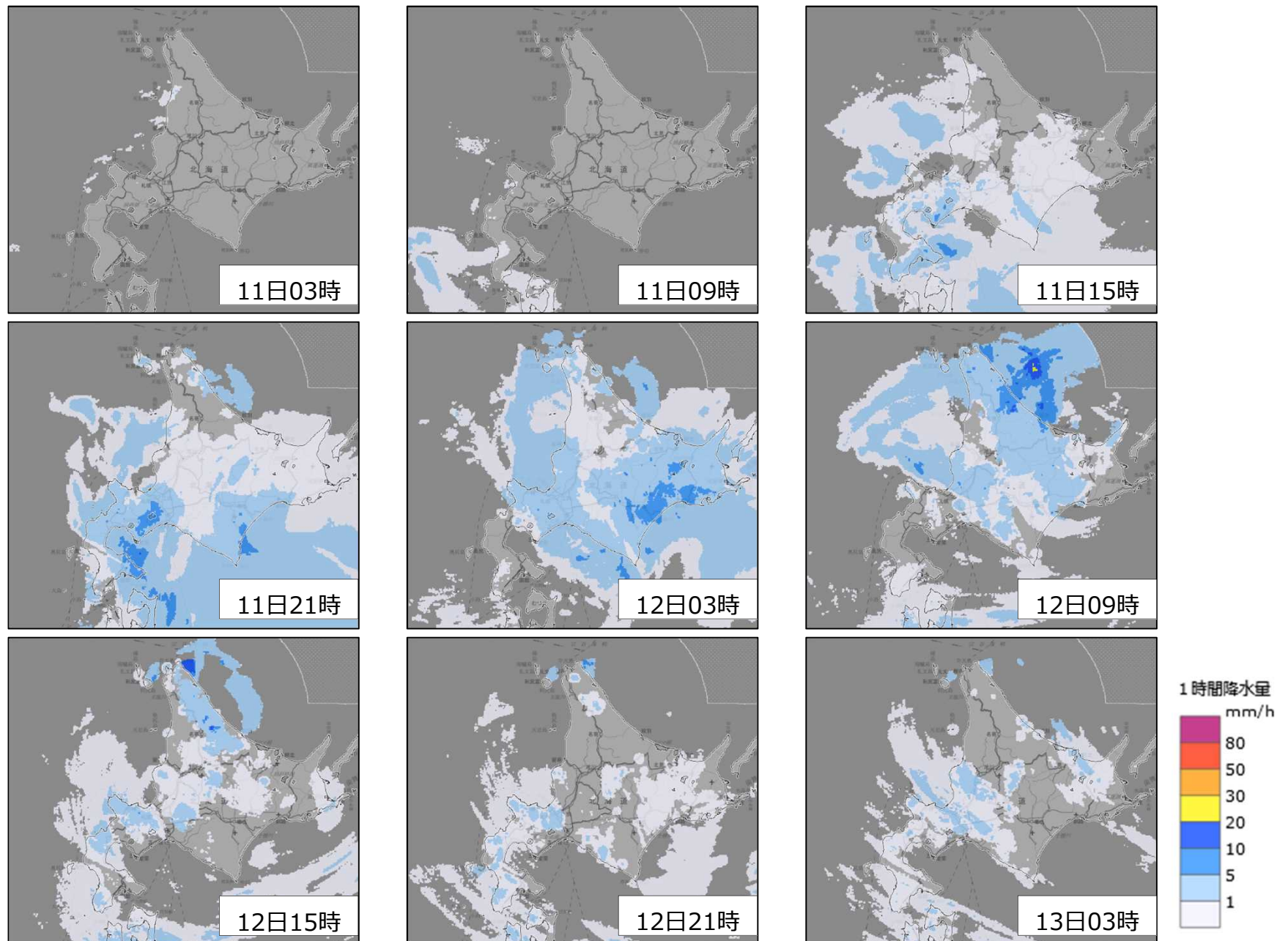
13日09時

13日21時

14日09時

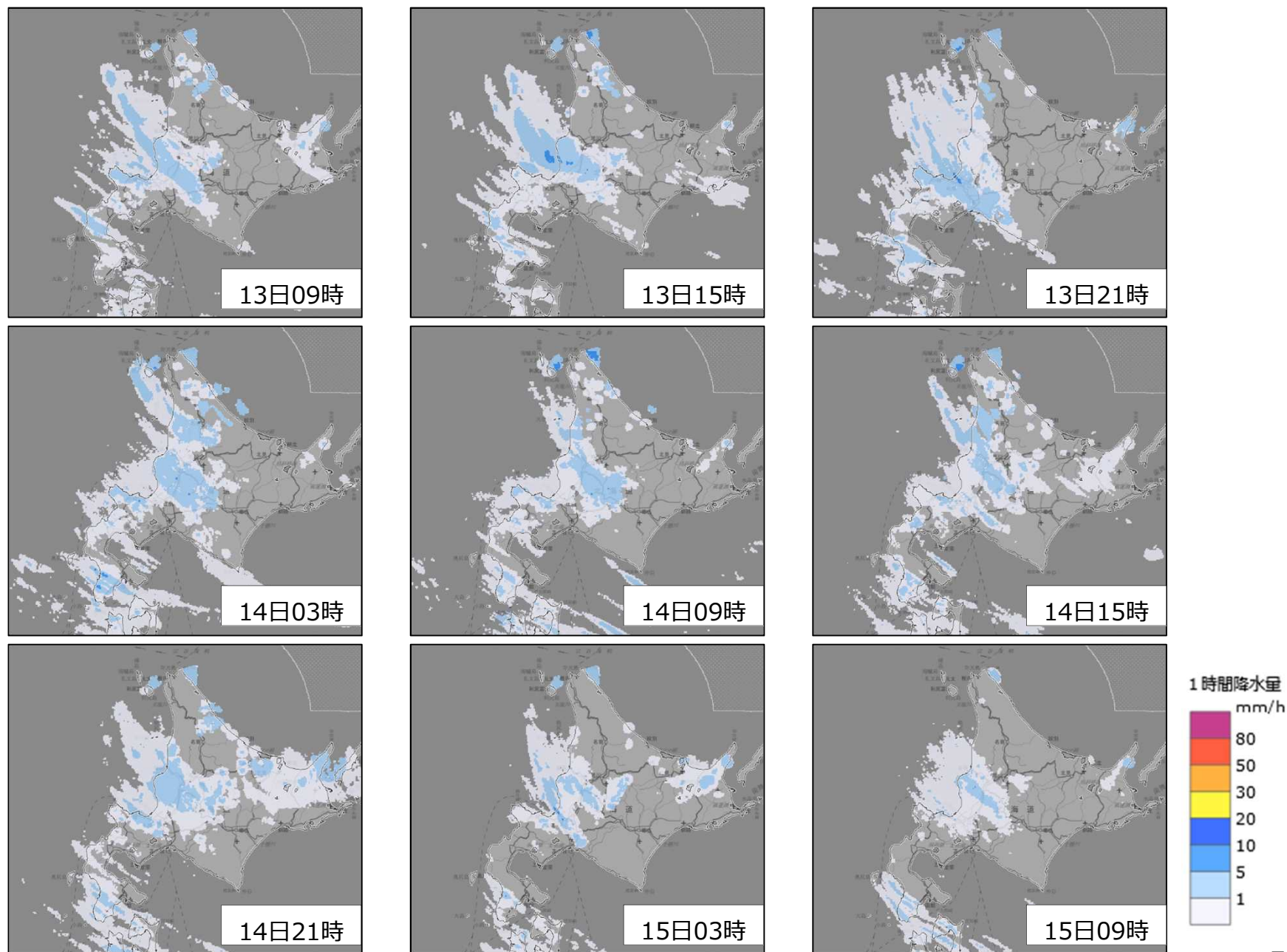
14日21時

3. 解析雨量による1時間降水量 (1月11日03時から13日03時まで)



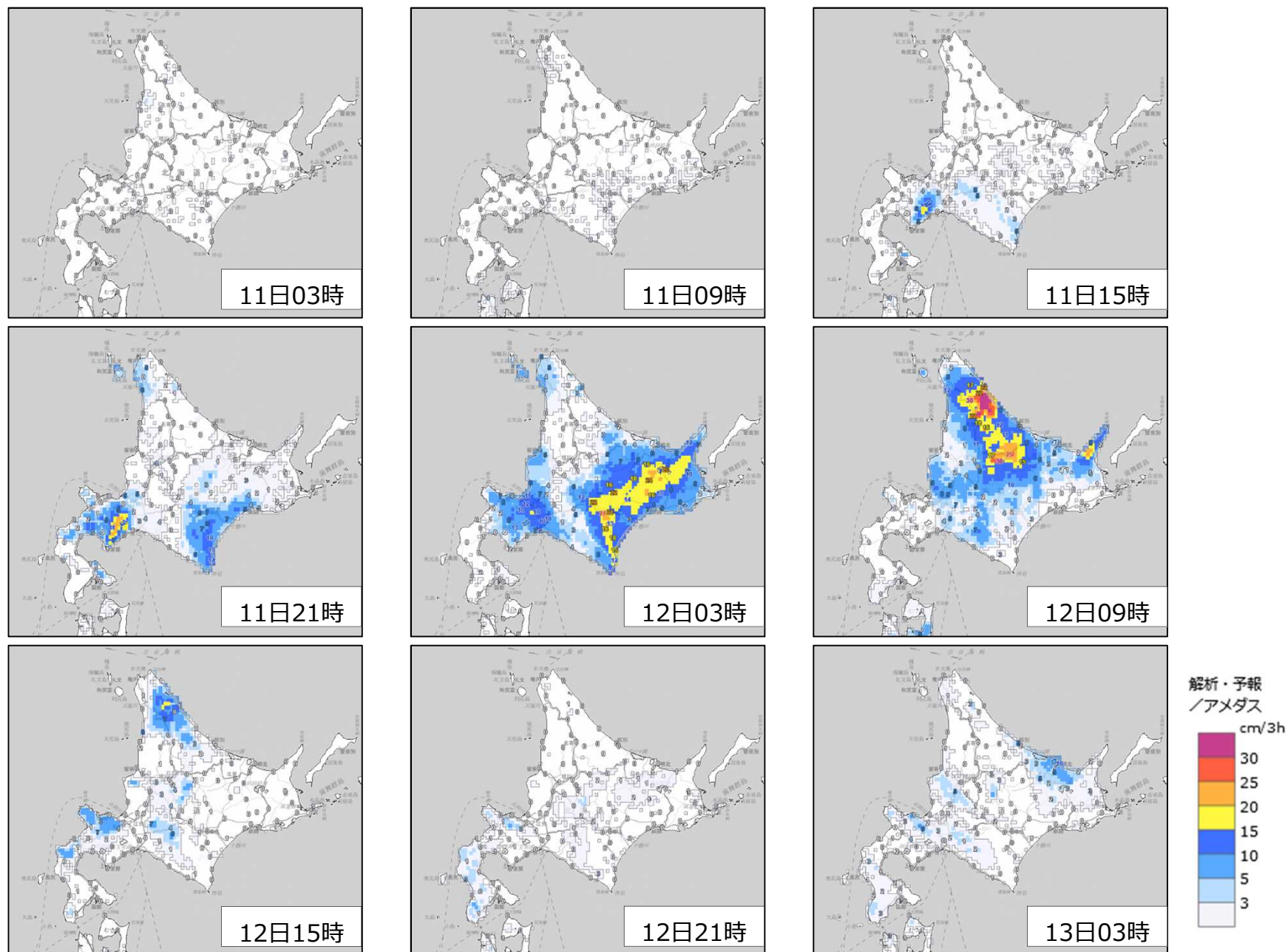
解析雨量とは気象レーダーのデータとアメダス等の雨量計データを組合せ、降水量分布を1km四方の細かさで解析したものです。

3. 解析雨量による1時間降水量 (1月13日09時から15日09時まで)



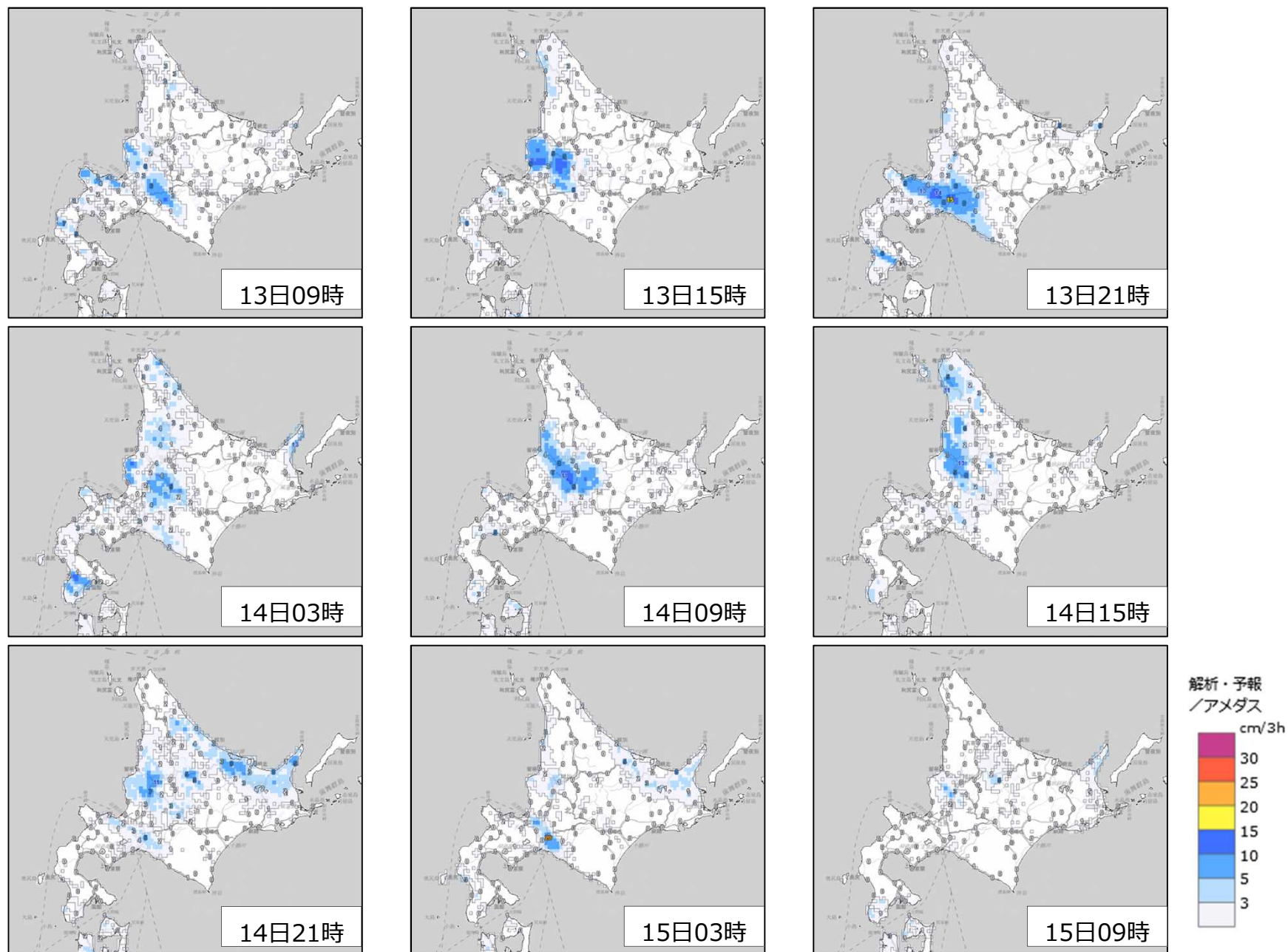
解析雨量とは気象レーダーのデータとアメダス等の雨量計データを組合せ、降水量分布を1km四方の細かさで解析したものです。

4. 解析降雪量による3時間降雪量 (1月11日03時から13日03時まで)



解析降雪量とは、解析雨量やアメダスの観測値を使用して降雪量分布を5km四方の細かさで解析したものです。

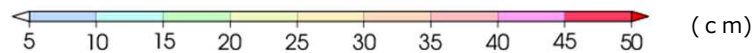
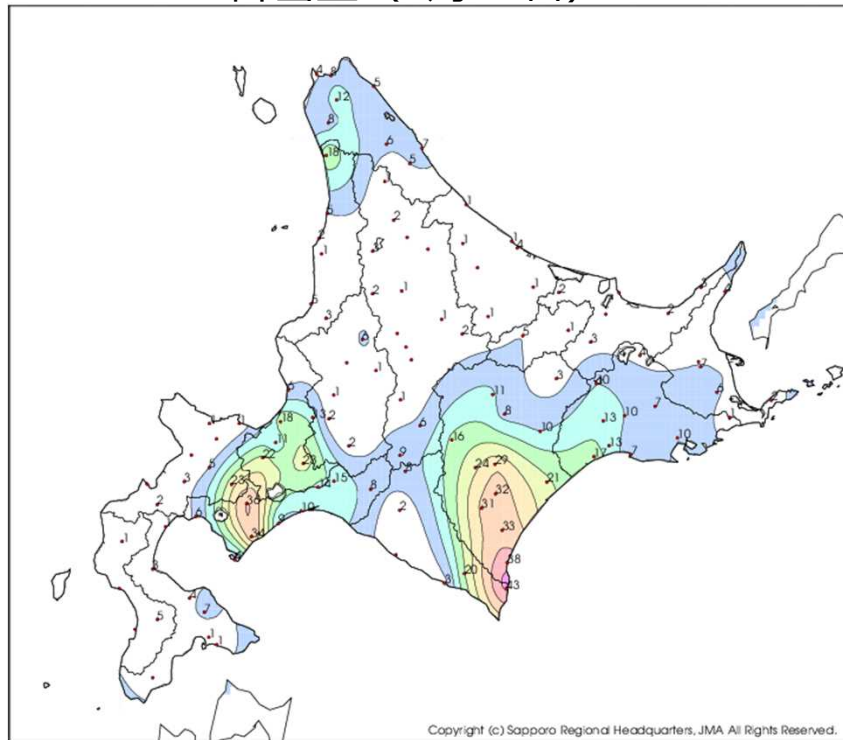
4. 解析降雪量による3時間降雪量 (1月13日09時から15日09時まで)



解析降雪量とは、解析雨量やアメダスの観測値を使用して降雪量分布を5km四方の細かさで解析したものです。

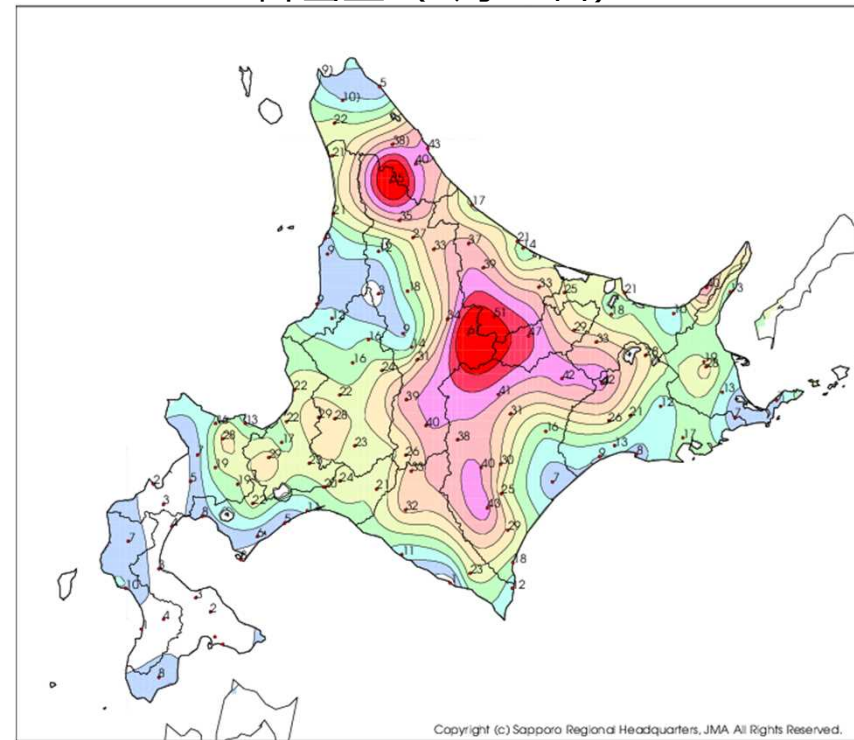
5. アメダスによる実況

降雪量 (1月11日)



| 順位 | 地点名 | 読み | 市町村等をまとめた地域 | 降雪量合計 (cm) |
|----|------|---------|-------------|------------|
| 1 | 目黒 | メグロ | 日高東部 | 43 |
| 2 | 広尾 | ヒロオ | 十勝南部 | 38 |
| 3 | 大滝 | オホタキ | 胆振西部 | 36 |
| 4 | 登別 | トウベツ | 胆振中部 | 34 |
| 5 | 大樹 | オホキ | 十勝南部 | 33 |
| 6 | 帯広泉 | オビヒロイズミ | 十勝中部 | 32 |
| 7 | 上札内 | カミサツナイ | 十勝南部 | 31 |
| 8 | 帯広 | オビヒロ | 十勝中部 | 29 |
| 9 | 芽室 | メムロ | 十勝中部 | 24 |
| 10 | 恵庭島松 | エニワシマツ | 石狩南部 | 23 |

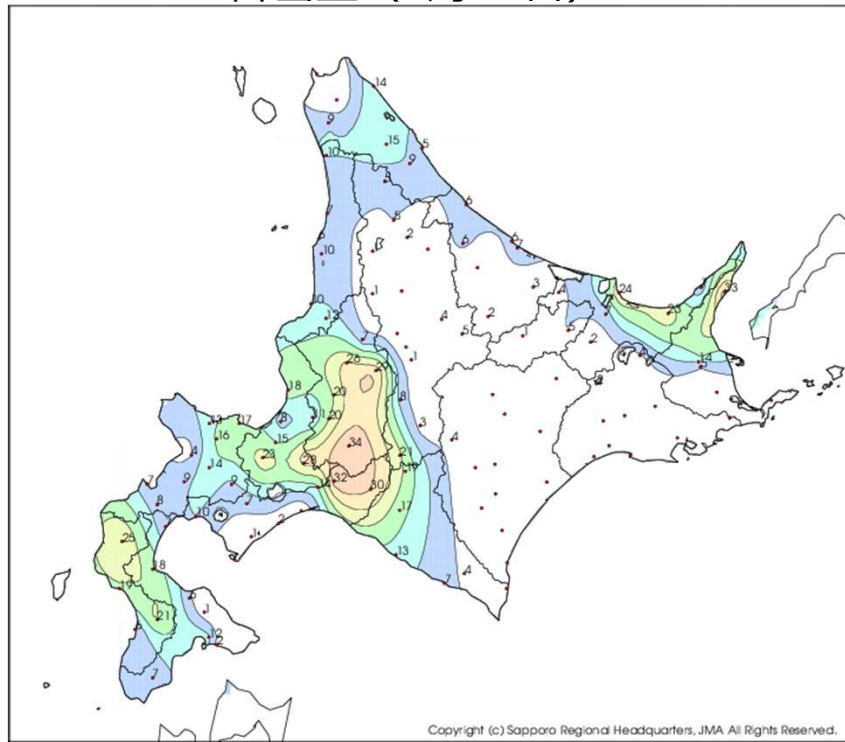
降雪量 (1月12日)



| 順位 | 地点名 | 読み | 市町村等をまとめた地域 | 降雪量合計 (cm) |
|----|---------|-------------|-------------|------------|
| 1 | 音威子府 | オトネツフ | 上川北部 | 65 |
| 2 | 層雲峡 | ソウウンキョウ | 上川中部 | 61 |
| 3 | 白滝 | シラタキ | 紋別南部 | 51 |
| 4 | 留辺蘂 | ルベシバ | 北見地方 | 47 |
| 5 | 北見枝幸 | キタミエダチ | 宗谷南部 | 43 |
| 6 | 上札内 | カミサツナイ | 十勝南部 | 43 |
| 7 | 阿寒湖畔 | アカンコハ | 釧路中部 | 42 |
| 8 | 陸別 | リクベツ | 十勝北部 | 42 |
| 9 | ぬかひら源泉郷 | ヌカヒラゲンセンキョウ | 十勝北部 | 41 |
| 10 | 歌登 | ウタノ | 宗谷南部 | 40 |

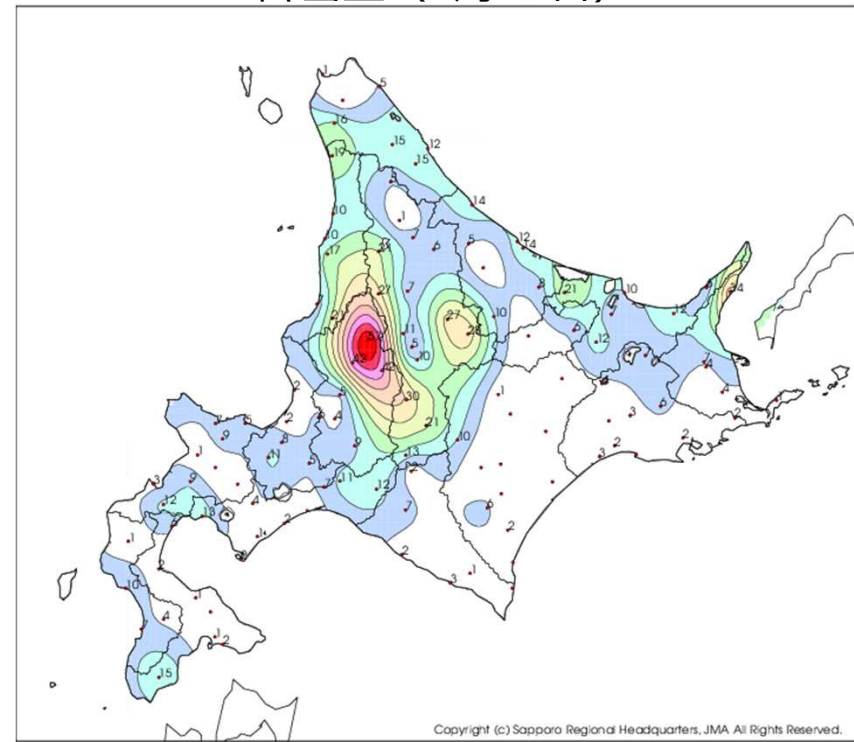
5. アメダスによる実況

降雪量 (1月13日)



| 順位 | 地点名 | 読み | 市町村等を まとめた地域 | 降雪量合計 (cm) |
|----|------|-------|-----------------|---------------|
| 1 | 夕張 | イウバリ | 南空知 | 34 |
| 2 | 羅臼 | ウス | 根室北部 | 33 |
| 3 | 安平 | アヒラ | 胆振東部 | 32 |
| 4 | 穂別 | ホハツ | 胆振東部 | 30 |
| 5 | 芦別 | アシハツ | 中空知 | 29 |
| 6 | 恵庭島松 | エニシマツ | 石狩南部 | 28 |
| 7 | 滝川 | タカリ | 中空知 | 26 |
| 8 | 今金 | イカナ | 檜山北部 | 25 |
| 9 | 網走 | アハシ | 網走西部 | 24 |
| 10 | 小金湯 | コガネ | 石狩中部 | 23 |

降雪量 (1月14日)

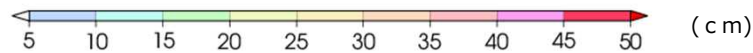
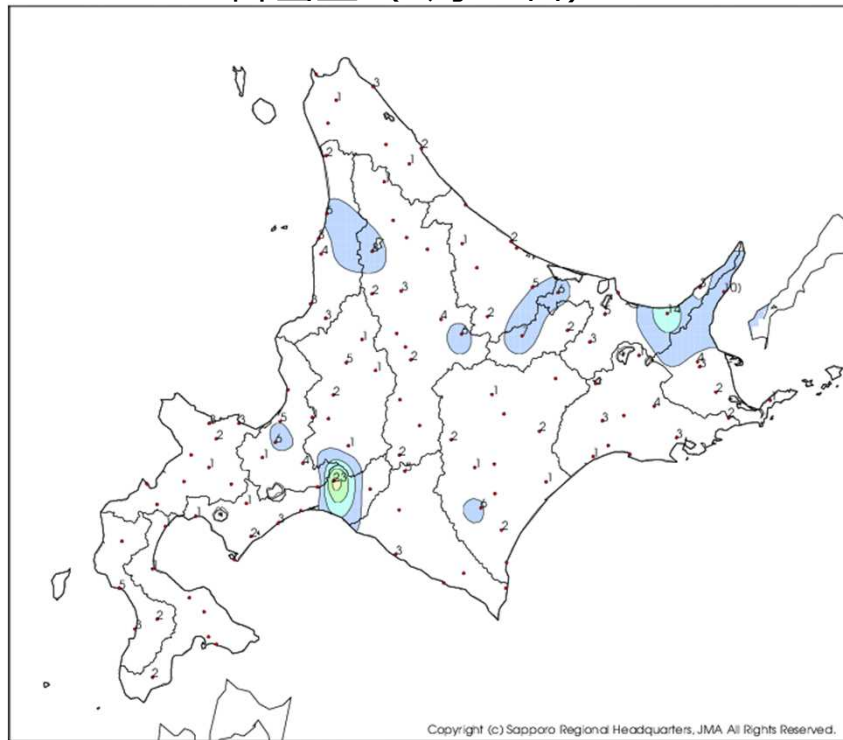


| 順位 | 地点名 | 読み | 市町村等を まとめた地域 | 降雪量合計 (cm) |
|----|-----|---------|-----------------|---------------|
| 1 | 深川 | フカガリ | 北空知 | 57 |
| 2 | 滝川 | タカリ | 中空知 | 42 |
| 3 | 芦別 | アシハツ | 中空知 | 42 |
| 4 | 羅臼 | ウス | 根室北部 | * 34 |
| 5 | 富良野 | フヲノ | 上川南部 | 30 |
| 6 | 層雲峡 | ソウウンキョウ | 上川中部 | 28 |
| 7 | 上川 | カミガ | 上川中部 | 27 |
| 8 | 幌加内 | ホロカイ | 上川北部 | 27 |
| 9 | 幾寅 | イクトラ | 上川南部 | 21 |
| 10 | 幌糠 | ホロコ | 留萌南部 | * 21 |

値に「*」が付いている地点では、期間中に欠測があります。

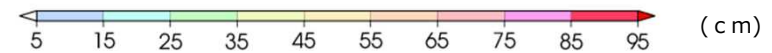
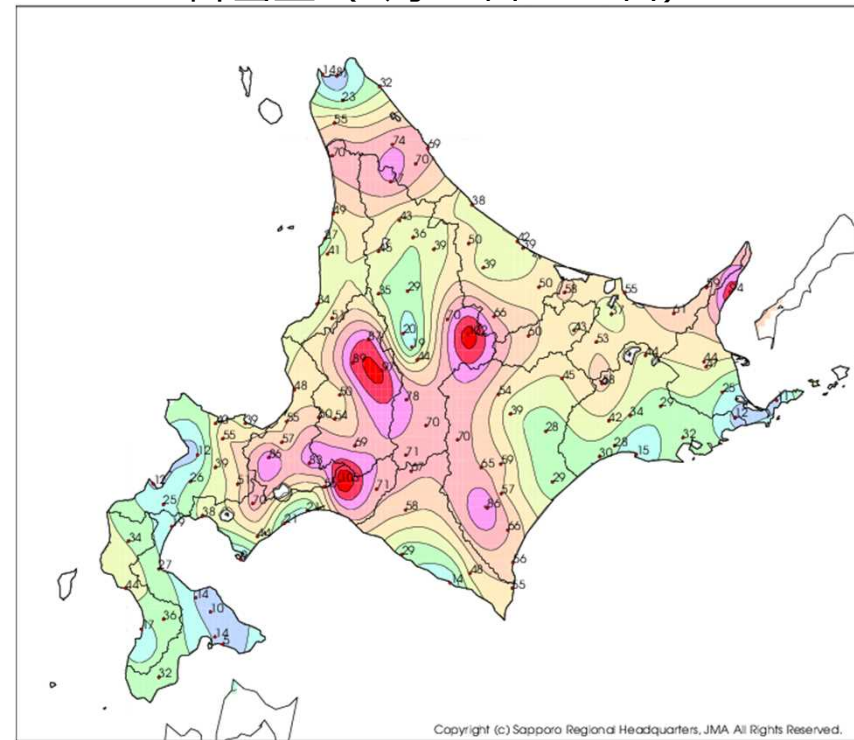
5. アメダスによる実況

降雪量 (1月15日)



| 順位 | 地点名 | 読み | 市町村等を まとめた地域 | 降雪量合計 (cm) |
|----|-----|---------|-----------------|---------------|
| 1 | 安平 | アヒラ | 胆振東部 | 23 |
| 2 | 斜里 | シヤリ | 網走東部 | 14 |
| 3 | 羅臼 | ラウス | 根室北部 | * 10 |
| 4 | 朱鞠内 | シマリナイ | 上川北部 | 8 |
| 5 | 層雲峡 | ソウウンキョウ | 上川中部 | 6 |
| 6 | 初山別 | ショサンハツ | 留萌中部 | 6 |
| 7 | 札幌 | サッポロ | 石狩中部 | 6 |
| 8 | 佐呂間 | サロマ | 網走西部 | 6 |
| 9 | 上札内 | カミサツナイ | 十勝南部 | 6 |
| 10 | 石狩 | イカ | 石狩北部 | 5 |

降雪量 (1月11日~15日)

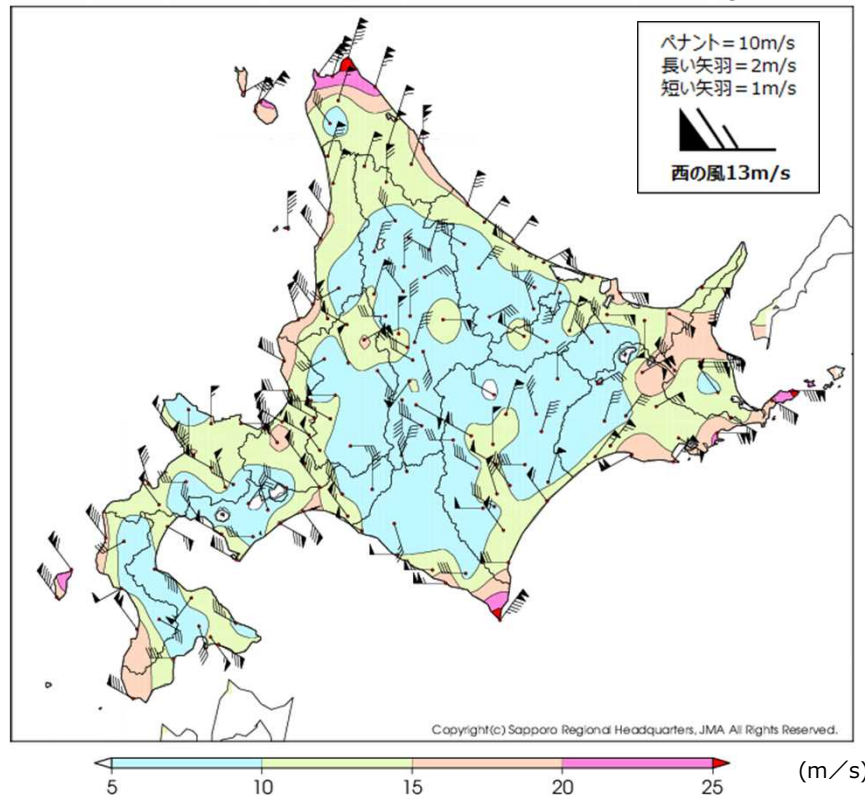


| 順位 | 地点名 | 読み | 市町村等を まとめた地域 | 降雪量合計 (cm) |
|----|------|---------|-----------------|---------------|
| 1 | 安平 | アヒラ | 胆振東部 | 105 |
| 2 | 層雲峡 | ソウウンキョウ | 上川中部 | 102 |
| 3 | 芦別 | アシハツ | 中空知 | 97 |
| 4 | 羅臼 | ラウス | 根室北部 | * 94 |
| 5 | 滝川 | タカガ | 中空知 | 89 |
| 6 | 深川 | フカガ | 北空知 | 87 |
| 7 | 小金湯 | コガ | 石狩中部 | 86 |
| 8 | 上札内 | カミサツナイ | 十勝南部 | 86 |
| 9 | 恵庭島松 | エニワシマツ | 石狩南部 | 83 |
| 10 | 富良野 | フヲ | 上川南部 | 78 |

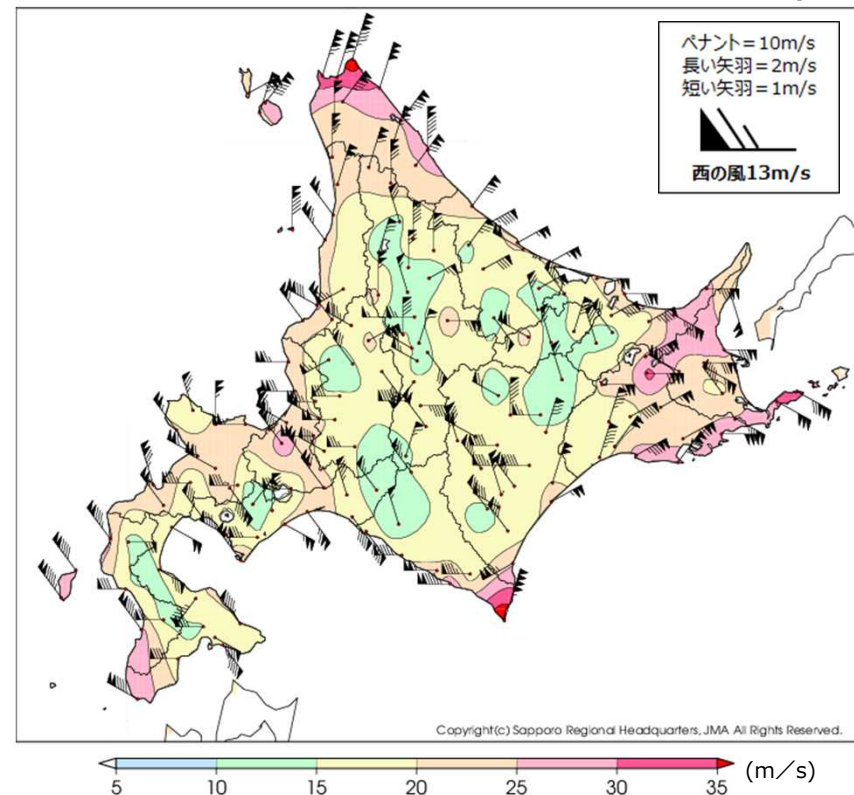
値に「*」が付いている地点では、期間中に欠測があります。

5. アメダスによる実況

最大風速（1月11日0時～16日0時）



最大瞬間風速（1月11日0時～16日0時）

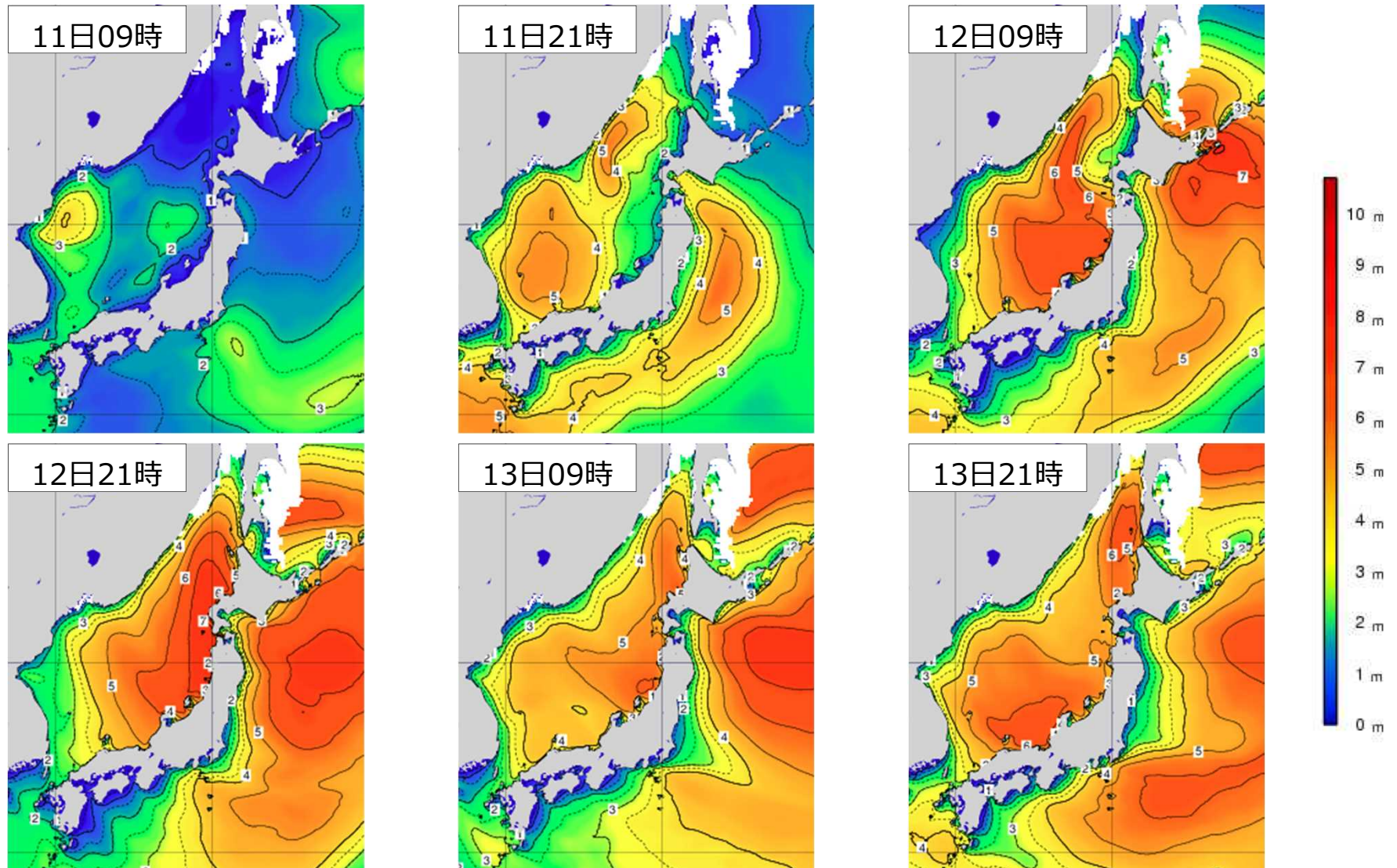


| 順位 | 地点名 | 読み | 市町村等をまとめた地域 | 風向(16方位) | 最大風速(m/s) | 起時(JST) |
|----|------|--------|-------------|----------|-----------|-----------|
| 1 | えりも岬 | イリモシ | 日高東部 | 北東 | * 29.4 | 12日00時47分 |
| 2 | 宗谷岬 | ソヤシ | 宗谷北部 | 北北東 | * 26.6 | 12日14時59分 |
| 3 | 納沙布 | ナツブ | 根室南部 | 東 | 26.5 | 12日05時46分 |
| 4 | 声間 | コトイ | 宗谷北部 | 北北東 | 24.9 | 12日14時48分 |
| 5 | 稚内 | ワッカイ | 宗谷北部 | 北東 | 24.6 | 12日11時15分 |
| 6 | 浜鬼志別 | ハマオシハツ | 宗谷北部 | 北北東 | 23.0 | 12日14時04分 |
| 7 | 奥尻 | オクリ | 檜山奥尻島 | 北西 | * 22.4 | 12日15時54分 |
| 8 | 榑町 | カキマ | 釧路南東部 | 東 | 21.8 | 12日06時05分 |
| 9 | 本泊 | モトノマリ | 利尻・礼文 | 北東 | 21.6 | 12日08時46分 |
| 10 | 浦河 | ウラカ | 日高東部 | 西 | 21.1 | 13日03時47分 |

| 順位 | 地点名 | 読み | 市町村等をまとめた地域 | 風向(16方位) | 最大瞬間風速(m/s) | 起時(JST) |
|----|------|--------|-------------|----------|-------------|-----------|
| 1 | えりも岬 | イリモシ | 日高東部 | 北北東 | * 41.3 | 12日00時42分 |
| 2 | 宗谷岬 | ソヤシ | 宗谷北部 | 北北東 | * 36.9 | 12日14時16分 |
| 3 | 納沙布 | ナツブ | 根室南部 | 東南東 | 34.1 | 12日07時31分 |
| 4 | 稚内 | ワッカイ | 宗谷北部 | 北北東 | 33.1 | 12日16時21分 |
| 5 | 声間 | コトイ | 宗谷北部 | 北北東 | 31.9 | 12日14時45分 |
| 6 | 弟子屈 | テシカ | 釧路北部 | 東 | 31.7 | 12日06時02分 |
| 7 | 根室 | ネム | 根室南部 | 東南東 | 30.3 | 12日05時56分 |
| 8 | 浜鬼志別 | ハマオシハツ | 宗谷北部 | 北北東 | 29.8 | 12日13時42分 |
| 9 | 榑町 | カキマ | 釧路南東部 | 東 | 29.6 | 12日06時14分 |
| 10 | 米岡 | ヨネカ | 檜山奥尻島 | 北西 | 28.8 | 12日16時18分 |

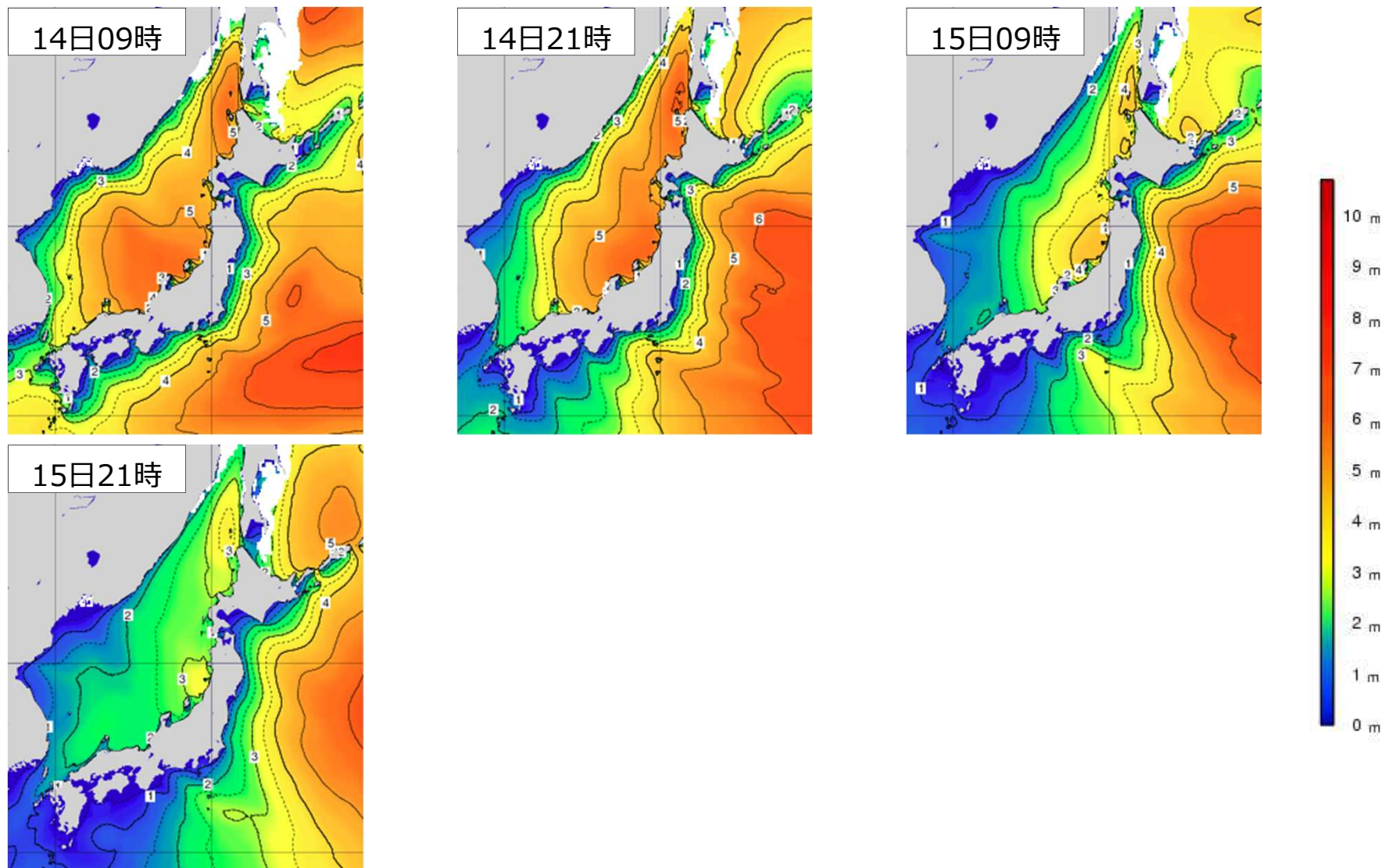
値に「*」が付いている地点では、期間中に欠測があります。

6. 沿岸波浪実況図（1月11日09時から13日21時）



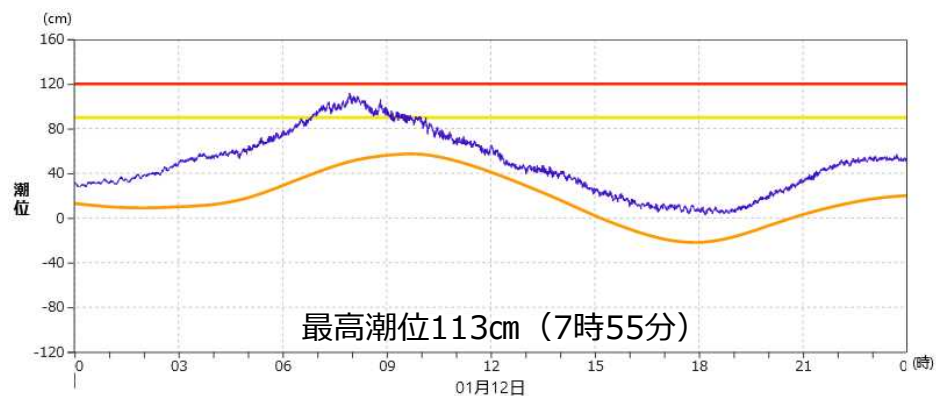
- 波の高さを等波高線で示しています。
- 等波高線は、1メートルごとの実線と0.5メートルごとの破線（4メートル未満の領域のみ）を表示しています。
- 波の高さは「有義波高」で示しています。
- 実際の波には、有義波よりも高い波が含まれているので注意が必要です。
- 図中の白塗りつぶしは海氷域を表しています。
- 「有義波高」の解説は右のURLで確認することができます。 <https://www.data.jma.go.jp/gmd/kaiyou/db/wave/comment/elmknwl.html>

6. 沿岸波浪実況図（1月14日09時から15日21時）

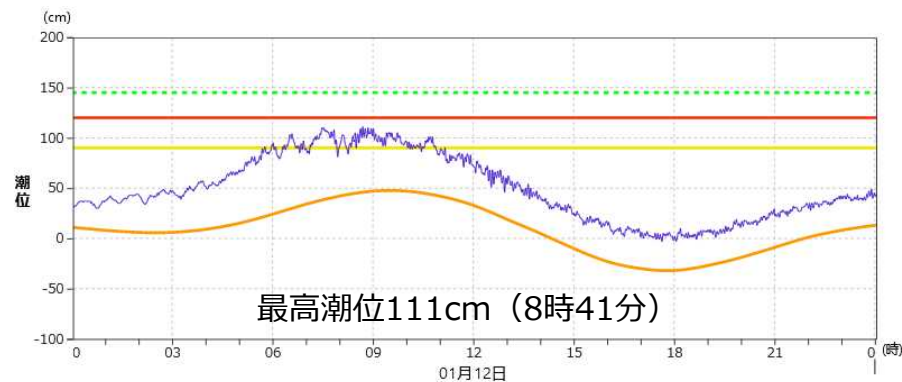


- 波の高さを等波高線で示しています。
- 等波高線は、1メートルごとの実線と0.5メートルごとの破線（4メートル未満の領域のみ）を表示しています。
- 波の高さは「有義波高」で示しています。
- 実際の波には、有義波よりも高い波が含まれているので注意が必要です。
- 図中の白塗りつぶしは海氷域を表しています。
- 「有義波高」の解説は右のURLで確認することができます。 <https://www.data.jma.go.jp/gmd/kaiyou/db/wave/comment/elmknwl.html>

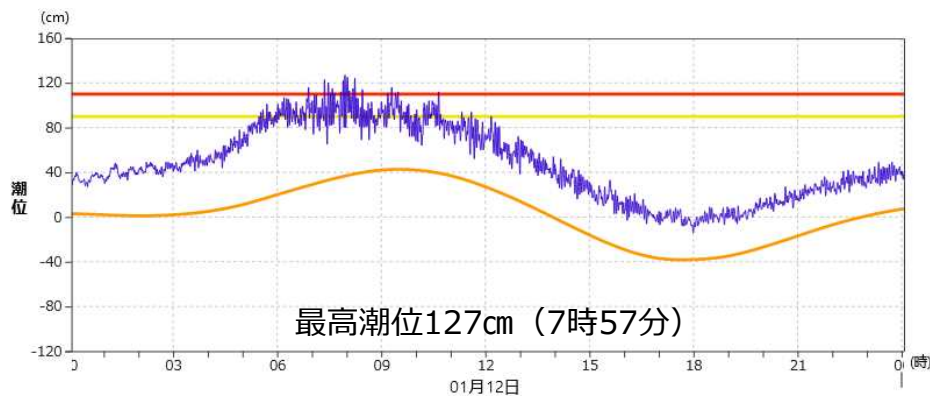
7. 潮位実況図 (1月12日)



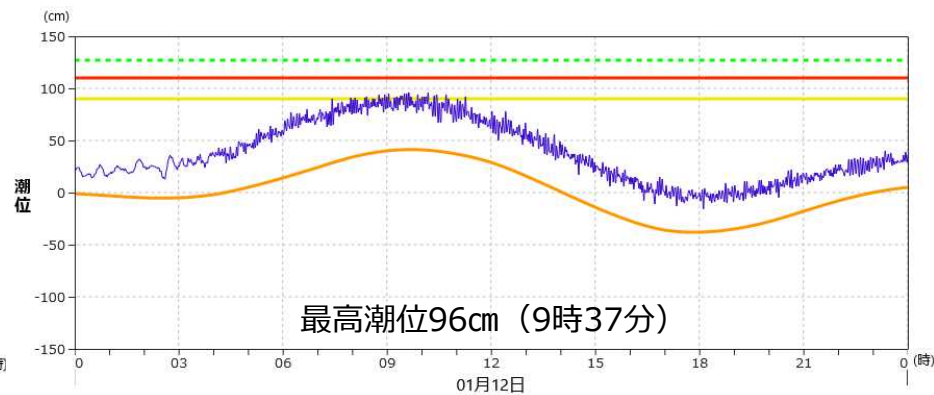
根室 (港湾局)



花咲 (気象庁)



霧多布 (港湾局)



釧路 (気象庁)

| | | | | | |
|-------|--|---------|--|--------|--|
| 実際の潮位 | | 高潮注意報基準 | | 過去最高潮位 | |
| 天文潮位 | | 高潮警報基準 | | | |

※潮位は標高で表示しています。表示している値は速報値ですので、後日精査の上、変更される可能性があります。

8. 統計開始以来の極値を更新した観測所

(1) 観測史上1位を更新（日最深積雪、3時間・6時間・12時間降雪量の日最大値）

| ◆日最深積雪 | | | | | | |
|----------|-----|------------------|-----------|-----------|----------|-------|
| 都道府県 | 地点名 | 昨冬までの1位の値以上となった値 | | 昨冬までの1位の値 | | 統計開始年 |
| | | cm | 日時分 | cm | 年月日 | |
| 北海道 空知地方 | 芦別 | 130 | 14日22時00分 | 115 | 1999/3/6 | 1981年 |
| 北海道 胆振地方 | 安平 | 104 | 15日06時00分 | 103 | 1996/2/6 | 1983年 |

| ◆3時間降雪量の日最大値 | | | | | | |
|--------------|-----|------------------|-----------|-----------|------------|-------|
| 都道府県 | 地点名 | 昨冬までの1位の値以上となった値 | | 昨冬までの1位の値 | | 統計開始年 |
| | | cm | 日時分 | cm | 年月日 | |
| 北海道 上川地方 | 富良野 | 22 | 12日06時00分 | 19 | 2020/2/3 | 1979年 |
| 北海道 十勝地方 | 帯広 | 29 | 12日01時00分 | 29 | 2011/12/22 | 1999年 |

[タイ記録]

| ◆6時間降雪量の日最大値 | | | | | | |
|--------------|------|------------------|-----------|-----------|------------|-------|
| 都道府県 | 地点名 | 昨冬までの1位の値以上となった値 | | 昨冬までの1位の値 | | 統計開始年 |
| | | cm | 日時分 | cm | 年月日 | |
| 北海道 宗谷地方 | 北見枝幸 | 33 | 12日12時00分 | 32 | 2010/3/17 | 1999年 |
| 北海道 上川地方 | 富良野 | 30 | 12日08時00分 | 27 | 1986/11/15 | 1979年 |
| 北海道 石狩地方 | 千歳 | 22 | 12日03時00分 | 22 | 2021/1/8 | 2006年 |

[タイ記録]

| ◆12時間降雪量の日最大値 | | | | | | |
|---------------|-----|------------------|-----------|-----------|-----------|-------|
| 都道府県 | 地点名 | 昨冬までの1位の値以上となった値 | | 昨冬までの1位の値 | | 統計開始年 |
| | | cm | 日時分 | cm | 年月日 | |
| 北海道 石狩地方 | 千歳 | 32 | 12日08時00分 | 27] | 2015/1/18 | 2006年 |

注：「）」付きの値は欠測を含む。「]」付きの値は一定の割合以上の欠測を含む。
 注：観測開始または移転等により観測環境が変わった時から10年目以降の観測所のみ記述した。

8. 統計開始以来の極値を更新した観測所

(1) 観測史上1位を更新（24時間・48時間・72時間降雪量の日最大値）

| ◆24時間降雪量の日最大値 | | | | | | |
|---------------|-----|------------------|-----------|-----------|----------|-------|
| 都道府県 | 地点名 | 昨冬までの1位の値以上となった値 | | 昨冬までの1位の値 | | 統計開始年 |
| | | cm | 日時分 | cm | 年月日 | |
| 北海道 石狩地方 | 千歳 | 34 | 12日12時00分 | 31 | 2015/1/8 | 2006年 |

| ◆48時間降雪量の日最大値 | | | | | | |
|---------------|-----|------------------|-----------|-----------|------------|-------|
| 都道府県 | 地点名 | 昨冬までの1位の値以上となった値 | | 昨冬までの1位の値 | | 統計開始年 |
| | | cm | 日時分 | cm | 年月日 | |
| 北海道 空知地方 | 芦別 | 71 | 14日24時00分 | 66 | 2013/12/31 | 1981年 |
| 北海道 胆振地方 | 安平 | 63 | 13日22時00分 | 55 | 2018/1/27 | 1983年 |

| ◆72時間降雪量の日最大値 | | | | | | |
|---------------|-----|------------------|-----------|-----------|------------|-------|
| 都道府県 | 地点名 | 昨冬までの1位の値以上となった値 | | 昨冬までの1位の値 | | 統計開始年 |
| | | cm | 日時分 | cm | 年月日 | |
| 北海道 石狩地方 | 千歳 | 53 | 14日20時00分 | 43 | 2015/1/10 | 2006年 |
| 北海道 空知地方 | 芦別 | 95 | 15日04時00分 | 74 | 2013/12/15 | 1981年 |
| 北海道 胆振地方 | 安平 | 79 | 14日20時00分 | 61 | 2018/1/29 | 1983年 |

注：「) 」付きの値は欠測を含む。「] 」付きの値は一定の割合以上の欠測を含む。
 注：観測開始または移転等により観測環境が変わった時から10年目以降の観測所のみ記述した。

8. 統計開始以来の極値を更新した観測所

(2) 1月の1位を更新（日最大風速・風向、日最大瞬間風速・風向）

| ◆日最大風速・風向 | | | | | | | | |
|-----------|------|-------|-----|-----------|-----------|-----|-----------|-------|
| 都道府県 | 地点名 | 更新した値 | | | これまでの1位の値 | | | 統計開始年 |
| | | m/s | 風向 | 日時分 | m/s | 風向 | 年月日 | |
| 北海道 宗谷地方 | 稚内 | 24.6 | 北東 | 12日11時15分 | 24.0 | 北東 | 2020/1/30 | 1938年 |
| 北海道 上川地方 | 音威子府 | 13.6 | 北 | 12日14時02分 | 12.0 | 北 | 2007/1/7 | 1978年 |
| 北海道 上川地方 | 富良野 | 17.9 | 西 | 13日11時17分 | 17.9 | 南西 | 2019/1/17 | 2009年 |
| 北海道 根室地方 | 標津 | 17.4 | 東南東 | 12日08時14分 | 17.0 | 東北東 | 2007/1/7 | 1978年 |
| 北海道 根室地方 | 納沙布 | 26.5 | 東 | 12日05時46分 | 25.0 | 北東 | 2004/1/14 | 1978年 |
| 北海道 釧路地方 | 榊町 | 21.8 | 東 | 12日06時05分 | 19.0 | 東北東 | 2007/1/7 | 1978年 |
| 北海道 十勝地方 | 帯広泉 | 15.8 | 北北西 | 15日05時44分 | 15.1 | 北北西 | 2015/1/18 | 2003年 |

[タイ記録]

| ◆日最大瞬間風速・風向 | | | | | | | | |
|-------------|------|-------|-----|------------|-----------|-----|-----------|-------|
| 都道府県 | 地点名 | 更新した値 | | | これまでの1位の値 | | | 統計開始年 |
| | | m/s | 風向 | 日時分 | m/s | 風向 | 年月日 | |
| 北海道 宗谷地方 | 浜頓別 | 25.2 | 北東 | 12日12時11分 | 23.0 | 東 | 2018/1/23 | 2009年 |
| 北海道 宗谷地方 | 中頓別 | 22.6 | 北北東 | 12日13時28分 | 21.8 | 北東 | 2013/1/26 | 2009年 |
| 北海道 宗谷地方 | 歌登 | 24.1 | 北東 | 12日13時54分 | 22.9 | 北東 | 2016/1/18 | 2010年 |
| 北海道 上川地方 | 音威子府 | 24.3 | 北 | 12日13時53分 | 22.1 | 北北東 | 2010/1/6 | 2009年 |
| 北海道 上川地方 | 富良野 | 17.9 | 西 | 13日11時17分 | 17.9 | 南西 | 2019/1/17 | 2009年 |
| 北海道 石狩地方 | 千歳 | 22.1 | 北西 | 12日18時05分 | 22.1 | 南 | 2013/1/25 | 2009年 |
| 北海道 上川地方 | 幌加内 | 21.2) | 北) | 12日09時12分) | 20.0 | 西 | 2019/1/9 | 2010年 |
| 北海道 後志地方 | 黒松内 | 21.0] | 北西] | 12日16時54分] | 20.0 | 西北西 | 2019/1/24 | 2010年 |
| 北海道 根室地方 | 標津 | 26.2 | 東 | 12日08時02分 | 23.5 | 北 | 2016/1/19 | 2009年 |
| 北海道 根室地方 | 納沙布 | 34.1 | 東南東 | 12日07時31分 | 31.3 | 北東 | 2016/1/19 | 2009年 |
| 北海道 根室地方 | 厚床 | 25.2 | 東南東 | 12日06時08分 | 24.2 | 東北東 | 2016/1/19 | 2009年 |
| 北海道 釧路地方 | 川湯 | 25.3 | 東北東 | 12日05時03分 | 20.1 | 北北西 | 2009/1/20 | 2009年 |
| 北海道 釧路地方 | 弟子屈 | 31.7 | 東 | 12日06時02分 | 30.4 | 北西 | 2009/1/20 | 2009年 |
| 北海道 釧路地方 | 阿寒湖畔 | 21.6 | 東 | 12日04時23分 | 21.6 | 南 | 2018/1/10 | 2009年 |
| 北海道 釧路地方 | 榊町 | 29.6 | 東 | 12日06時14分 | 23.6 | 北北東 | 2016/1/19 | 2009年 |
| 北海道 釧路地方 | 知方学 | 27.8) | 北東) | 12日05時11分) | 27.8 | 南西 | 2017/1/27 | 2009年 |
| 北海道 十勝地方 | 浦幌 | 20.1 | 北北東 | 12日03時11分 | 17.1 | 西 | 2022/1/4 | 2009年 |

[タイ記録]

[タイ記録]

[タイ記録]

[タイ記録]

注：「)」付きの値は欠測を含む。「]」付きの値は一定の割合以上の欠測を含む。
注：観測開始または移転等により観測環境が変わった時から10年目以降の観測所のみ記述した。

8. 統計開始以来の極値を更新した観測所

(2) 1月の1位を更新（日最深積雪、3時間・6時間降雪量の日最大値）

| ◆日最深積雪 | | | | | | |
|----------|-----|------------------|-----------|-----------|-----------|-------|
| 都道府県 | 地点名 | 昨冬までの1位の値以上となった値 | | 昨冬までの1位の値 | | 統計開始年 |
| | | cm | 日時分 | cm | 年月日 | |
| 北海道 上川地方 | 層雲峡 | 137 | 14日24時00分 | 129 | 1999/1/28 | 1985年 |
| 北海道 上川地方 | 富良野 | 101 | 14日23時00分 | 95 | 2000/1/30 | 1980年 |
| 北海道 空知地方 | 滝川 | 137 | 15日12時00分 | 136 | 2018/1/31 | 1983年 |
| 北海道 空知地方 | 芦別 | 130 | 14日22時00分 | 110 | 2018/1/27 | 1982年 |
| 北海道 胆振地方 | 安平 | 104 | 15日06時00分 | 91 | 1996/1/26 | 1984年 |
| 北海道 日高地方 | 旭 | 64 | 15日00時00分 | 64 | 2006/1/19 | 2005年 |

[タイ記録]

| ◆3時間降雪量の日最大値 | | | | | | |
|--------------|-----|------------------|-----------|-----------|-----------|-------|
| 都道府県 | 地点名 | 昨冬までの1位の値以上となった値 | | 昨冬までの1位の値 | | 統計開始年 |
| | | cm | 日時分 | cm | 年月日 | |
| 北海道 上川地方 | 上川 | 23 | 12日08時00分 | 19] | 2015/1/7 | 1983年 |
| 北海道 上川地方 | 層雲峡 | 30 | 12日09時00分 | 28 | 1992/1/27 | 1985年 |
| 北海道 上川地方 | 美瑛 | 22 | 12日07時00分 | 19 | 2005/1/30 | 1984年 |
| 北海道 上川地方 | 富良野 | 22 | 12日06時00分 | 19 | 1990/1/13 | 1980年 |
| 北海道 十勝地方 | 帯広 | 29 | 12日01時00分 | 24 | 2003/1/4 | 2000年 |

| ◆6時間降雪量の日最大値 | | | | | | |
|--------------|------|------------------|-----------|-----------|-----------|-------|
| 都道府県 | 地点名 | 昨冬までの1位の値以上となった値 | | 昨冬までの1位の値 | | 統計開始年 |
| | | cm | 日時分 | cm | 年月日 | |
| 北海道 宗谷地方 | 北見枝幸 | 33 | 12日12時00分 | 24 | 2018/1/24 | 2000年 |
| 北海道 上川地方 | 上川 | 32 | 12日10時00分 | 29 | 1996/1/10 | 1983年 |
| 北海道 上川地方 | 層雲峡 | 48 | 12日09時00分 | 33 | 1996/1/1 | 1985年 |
| 北海道 上川地方 | 富良野 | 30 | 12日08時00分 | 24 | 2003/1/6 | 1980年 |
| 北海道 石狩地方 | 千歳 | 22 | 12日03時00分 | 22 | 2021/1/8 | 2007年 |
| 北海道 十勝地方 | 帯広 | 41 | 12日03時00分 | 39 | 2003/1/4 | 2000年 |
| 北海道 十勝地方 | 帯広泉 | 35 | 12日04時00分 | 32 | 2007/1/7 | 2007年 |
| 北海道 日高地方 | 旭 | 23 | 12日08時00分 | 23 | 2015/1/7 | 2005年 |

[タイ記録]

[タイ記録]

注：「) 」付きの値は欠測を含む。「] 」付きの値は一定の割合以上の欠測を含む。
注：観測開始または移転等により観測環境が変わった時から10年目以降の観測所のみ記述した。

8. 統計開始以来の極値を更新した観測所

(2) 1月の1位を更新（12時間・24時間降雪量の日最大値）

| ◆12時間降雪量の日最大値 | | | | | | |
|---------------|------|------------------|-----------|-----------|-----------|-------|
| 都道府県 | 地点名 | 昨冬までの1位の値以上となった値 | | 昨冬までの1位の値 | | 統計開始年 |
| | | cm | 日時分 | cm | 年月日 | |
| 北海道 宗谷地方 | 北見枝幸 | 41 | 12日13時00分 | 39 | 2013/1/26 | 2000年 |
| 北海道 上川地方 | 上川 | 33 | 12日16時00分 | 32 | 1996/1/10 | 1983年 |
| 北海道 上川地方 | 層雲峡 | 54 | 12日11時00分 | 38 | 1996/1/1 | 1985年 |
| 北海道 上川地方 | 富良野 | 33 | 12日12時00分 | 29 | 2017/1/28 | 1980年 |
| 北海道 石狩地方 | 恵庭島松 | 41 | 12日08時00分 | 41 | 1986/1/9 | 1982年 |
| 北海道 石狩地方 | 千歳 | 32 | 12日08時00分 | 27] | 2015/1/18 | 2007年 |
| 北海道 十勝地方 | 帯広 | 55 | 12日07時00分 | 54 | 2003/1/4 | 2000年 |
| 北海道 十勝地方 | 帯広泉 | 52 | 12日06時00分 | 41 | 2016/1/19 | 2007年 |
| 北海道 十勝地方 | 広尾 | 50 | 12日04時00分 | 49 | 2003/1/28 | 2000年 |
| 北海道 胆振地方 | 安平 | 37 | 12日08時00分 | 36 | 2017/1/19 | 1984年 |
| 北海道 胆振地方 | 大滝 | 43 | 12日02時00分 | 42 | 2003/1/4 | 1984年 |
| 北海道 日高地方 | 旭 | 30 | 12日12時00分 | 29 | 2015/1/8 | 2005年 |

[タイ記録]

| ◆24時間降雪量の日最大値 | | | | | | |
|---------------|-----|------------------|-----------|-----------|-----------|-------|
| 都道府県 | 地点名 | 昨冬までの1位の値以上となった値 | | 昨冬までの1位の値 | | 統計開始年 |
| | | cm | 日時分 | cm | 年月日 | |
| 北海道 上川地方 | 層雲峡 | 63 | 13日03時00分 | 46 | 2000/1/11 | 1985年 |
| 北海道 上川地方 | 富良野 | 40 | 12日18時00分 | 36 | 2004/1/14 | 1980年 |
| 北海道 石狩地方 | 千歳 | 34 | 12日12時00分 | 31 | 2015/1/8 | 2007年 |
| 北海道 空知地方 | 滝川 | 44 | 15日08時00分 | 43 | 2011/1/18 | 1983年 |
| 北海道 空知地方 | 芦別 | 52 | 14日22時00分 | 45 | 2005/1/31 | 1982年 |
| 北海道 十勝地方 | 帯広 | 59 | 12日15時00分 | 58 | 2003/1/4 | 2000年 |
| 北海道 十勝地方 | 帯広泉 | 57 | 12日14時00分 | 55 | 2016/1/19 | 2007年 |
| 北海道 胆振地方 | 大滝 | 51 | 12日09時00分 | 48 | 2014/1/3 | 1984年 |
| 北海道 日高地方 | 旭 | 32 | 13日01時00分 | 30] | 2015/1/7 | 2005年 |

注：「）」付きの値は欠測を含む。「]」付きの値は一定の割合以上の欠測を含む。
注：観測開始または移転等により観測環境が変わった時から10年目以降の観測所のみ記述した。

8. 統計開始以来の極値を更新した観測所

(2) 1月の1位を更新（48時間・72時間降雪量の日最大値）

| ◆48時間降雪量の日最大値 | | | | | | |
|----------------|------|------------------|-----------|-----------|-----------|--------------|
| 都道府県 | 地点名 | 昨冬までの1位の値以上となった値 | | 昨冬までの1位の値 | | 統計開始年 |
| | | cm | 日時分 | cm | 年月日 | |
| 北海道 上川地方 | 層雲峡 | 68 | 13日23時00分 | 60 | 2016/1/20 | 1985年 |
| 北海道 上川地方 | 富良野 | 49 | 14日02時00分 | 46 | 2004/1/15 | 1980年 |
| 北海道 石狩地方 | 恵庭島松 | 67 | 13日21時00分 | 60 | 1996/1/9 | 1982年 |
| 北海道 空知地方 | 滝川 | 68 | 14日24時00分 | 59 | 2011/1/19 | 1983年 |
| 北海道 空知地方 | 芦別 | 71 | 14日24時00分 | 55 | 1989/1/29 | 1982年 |
| 北海道 網走・北見・紋別地方 | 網走 | 45 | 14日01時00分 | 41 | 2006/1/5 | 2000年 |
| 北海道 根室地方 | 羅臼 | 68] | 15日07時00分 | 62 | 2013/1/27 | 2006年 |
| 北海道 十勝地方 | 帯広 | 59 | 13日15時00分 | 59 | 2003/1/5 | 2000年 [タイ記録] |
| 北海道 胆振地方 | 安平 | 63 | 13日22時00分 | 55 | 2018/1/27 | 1984年 |
| 北海道 胆振地方 | 大滝 | 63 | 13日09時00分 | 63 | 2014/1/3 | 1984年 [タイ記録] |
| 北海道 日高地方 | 旭 | 49 | 14日02時00分 | 31 | 2009/1/11 | 2005年 |

| ◆72時間降雪量の日最大値 | | | | | | |
|----------------|------|------------------|-----------|-----------|-----------|-------|
| 都道府県 | 地点名 | 昨冬までの1位の値以上となった値 | | 昨冬までの1位の値 | | 統計開始年 |
| | | cm | 日時分 | cm | 年月日 | |
| 北海道 上川地方 | 層雲峡 | 96 | 14日23時00分 | 64 | 2002/1/11 | 1985年 |
| 北海道 上川地方 | 富良野 | 77 | 14日24時00分 | 51 | 2004/1/16 | 1980年 |
| 北海道 石狩地方 | 恵庭島松 | 76 | 14日20時00分 | 66 | 1996/1/9 | 1982年 |
| 北海道 石狩地方 | 千歳 | 53 | 14日20時00分 | 43 | 2015/1/10 | 2007年 |
| 北海道 空知地方 | 滝川 | 84 | 15日02時00分 | 80 | 2011/1/18 | 1983年 |
| 北海道 空知地方 | 芦別 | 95 | 15日04時00分 | 66 | 2014/1/1 | 1982年 |
| 北海道 網走・北見・紋別地方 | 網走 | 55 | 15日01時00分 | 49 | 2006/1/6 | 2000年 |
| 北海道 根室地方 | 羅臼 | 82] | 14日22時00分 | 75 | 2013/1/28 | 2006年 |
| 北海道 胆振地方 | 安平 | 79 | 14日20時00分 | 61 | 2018/1/29 | 1984年 |
| 北海道 日高地方 | 旭 | 56 | 14日24時00分 | 38 | 2015/1/10 | 2005年 |

注：「）」付きの値は欠測を含む。「[」付きの値は一定の割合以上の欠測を含む。
 注：観測開始または移転等により観測環境が変わった時から10年目以降の観測所のみ記述した。

9. 防災気象情報の発表状況

■ 気象台の対応

札幌管区気象台は、1月9日夕方に「発達する低気圧に関する北海道地方気象情報」を発表し、その後1月10日からは「暴風雪と高波及び大雪に関する北海道地方気象情報」と表題を切り替え、低気圧の接近・通過や冬型の気圧配置に伴う暴風や高波、暴風雪・大雪による交通障害等への警戒や注意を呼びかけた。

各気象台や測候所は、警報や注意報、気象情報を発表し、防災機関や住民に警戒や注意を呼びかけた。

9 - 1. 気象情報の発表状況

■ 北海道地方気象情報

| 発表月日 | 発表時刻 | 情報名 |
|-------|--------|------------------------------|
| 1月9日 | 15時20分 | 発達する低気圧に関する北海道地方気象情報 第1号 |
| 1月10日 | 16時25分 | 暴風雪と高波及び大雪に関する北海道地方気象情報 第2号 |
| 1月11日 | 05時24分 | 暴風雪と高波及び大雪に関する北海道地方気象情報 第3号 |
| | 16時18分 | 暴風雪と高波及び大雪に関する北海道地方気象情報 第4号 |
| 1月12日 | 05時17分 | 暴風雪と高波及び大雪に関する北海道地方気象情報 第5号 |
| | 16時42分 | 暴風雪と高波及び大雪に関する北海道地方気象情報 第6号 |
| 1月13日 | 04時50分 | 暴風雪と高波及び大雪に関する北海道地方気象情報 第7号 |
| | 16時15分 | 暴風雪と高波及び大雪に関する北海道地方気象情報 第8号 |
| 1月14日 | 05時00分 | 暴風雪と高波及び大雪に関する北海道地方気象情報 第9号 |
| | 16時15分 | 暴風雪と高波及び大雪に関する北海道地方気象情報 第10号 |

9 - 1. 気象情報の発表状況

■ 宗谷地方気象情報

| 発表月日 | 発表時刻 | 情報名 |
|-------|--------|----------------------------|
| 1月10日 | 16時30分 | 暴風雪と高波及び大雪に関する宗谷地方気象情報 第1号 |
| 1月11日 | 06時23分 | 暴風雪と高波及び大雪に関する宗谷地方気象情報 第2号 |
| | 16時21分 | 暴風雪と高波及び大雪に関する宗谷地方気象情報 第3号 |
| 1月12日 | 06時36分 | 暴風雪と高波及び大雪に関する宗谷地方気象情報 第4号 |
| | 10時42分 | 暴風雪と高波及び大雪に関する宗谷地方気象情報 第5号 |
| | 17時20分 | 暴風雪と高波及び大雪に関する宗谷地方気象情報 第6号 |
| 1月13日 | 06時52分 | 暴風雪と高波に関する宗谷地方気象情報 第7号 |
| | 16時33分 | 暴風雪と高波に関する宗谷地方気象情報 第8号 |
| 1月14日 | 06時40分 | 暴風雪と高波に関する宗谷地方気象情報 第9号 |
| | 16時41分 | 暴風雪と高波に関する宗谷地方気象情報 第10号 |

■ 上川・留萌地方気象情報

| 発表月日 | 発表時刻 | 情報名 |
|-------|--------|-------------------------------|
| 1月10日 | 16時28分 | 風雪と高波に関する上川・留萌地方気象情報 第1号 |
| 1月11日 | 05時27分 | 風雪と高波に関する上川・留萌地方気象情報 第2号 |
| | 17時10分 | 暴風雪と高波及び大雪に関する上川・留萌地方気象情報 第3号 |
| 1月12日 | 06時07分 | 暴風雪と高波及び大雪に関する上川・留萌地方気象情報 第4号 |
| | 10時50分 | 暴風雪と高波及び大雪に関する上川・留萌地方気象情報 第5号 |
| | 16時55分 | 暴風雪と高波及び大雪に関する上川・留萌地方気象情報 第6号 |
| 1月13日 | 05時17分 | 暴風雪に関する上川・留萌地方気象情報 第7号 |
| | 16時34分 | 暴風雪に関する上川・留萌地方気象情報 第8号 |
| 1月14日 | 05時27分 | 暴風雪と高波に関する上川・留萌地方気象情報 第9号 |
| | 10時45分 | 暴風雪と高波に関する上川・留萌地方気象情報 第10号 |
| | 16時34分 | 暴風雪と高波に関する上川・留萌地方気象情報 第11号 |
| 1月15日 | 01時48分 | 暴風雪と高波に関する上川・留萌地方気象情報 第12号 |

9 - 1. 気象情報の発表状況

■ 石狩・空知・後志地方気象情報

| 発表月日 | 発表時刻 | 情報名 |
|-------|--------|----------------------------------|
| 1月10日 | 16時30分 | 高波と風雪及び大雪に関する石狩・空知・後志地方気象情報 第1号 |
| 1月11日 | 06時12分 | 暴風雪と高波及び大雪に関する石狩・空知・後志地方気象情報 第2号 |
| | 17時00分 | 暴風雪と高波及び大雪に関する石狩・空知・後志地方気象情報 第3号 |
| 1月12日 | 06時15分 | 暴風雪と高波及び大雪に関する石狩・空知・後志地方気象情報 第4号 |
| | 17時01分 | 暴風雪と高波及び大雪に関する石狩・空知・後志地方気象情報 第5号 |
| 1月13日 | 05時38分 | 暴風雪と高波及び大雪に関する石狩・空知・後志地方気象情報 第6号 |
| | 16時21分 | 暴風雪と高波及び大雪に関する石狩・空知・後志地方気象情報 第7号 |
| 1月14日 | 05時51分 | 暴風雪と高波及び大雪に関する石狩・空知・後志地方気象情報 第8号 |

■ 網走・北見・紋別地方気象情報

| 発表月日 | 発表時刻 | 情報名 |
|-------|--------|---------------------------------|
| 1月10日 | 16時46分 | 大雪と風雪及び高波に関する網走・北見・紋別地方気象情報 第1号 |
| 1月11日 | 05時36分 | 高波と大雪及び風雪に関する網走・北見・紋別地方気象情報 第2号 |
| | 16時50分 | 高波と大雪及び風雪に関する網走・北見・紋別地方気象情報 第3号 |
| 1月12日 | 05時37分 | 高波と大雪及び風雪に関する網走・北見・紋別地方気象情報 第4号 |
| | 11時34分 | 高波と大雪及び風雪に関する網走・北見・紋別地方気象情報 第5号 |
| | 16時45分 | 高波と大雪及び風雪に関する網走・北見・紋別地方気象情報 第6号 |

■ 釧路・根室地方気象情報

| 発表月日 | 発表時刻 | 情報名 |
|-------|--------|-------------------------------|
| 1月10日 | 17時00分 | 暴風雪と高波及び大雪に関する釧路・根室地方気象情報 第1号 |
| 1月11日 | 05時50分 | 暴風雪と高波及び大雪に関する釧路・根室地方気象情報 第2号 |
| | 16時43分 | 暴風雪と高波及び大雪に関する釧路・根室地方気象情報 第3号 |
| 1月12日 | 05時43分 | 暴風雪と高波及び大雪に関する釧路・根室地方気象情報 第4号 |
| | 09時48分 | 高潮と高波に関する釧路・根室地方気象情報 第5号 |
| | 16時26分 | 高潮と高波に関する釧路・根室地方気象情報 第6号 |

9 - 1. 気象情報の発表状況

■ 十勝地方気象情報

| 発表月日 | 発表時刻 | 情報名 |
|-------|--------|---------------------------|
| 1月10日 | 16時42分 | 大雪と強風及び高波に関する十勝地方気象情報 第1号 |
| 1月11日 | 11時21分 | 大雪と風雪及び高波に関する十勝地方気象情報 第2号 |
| | 16時34分 | 大雪と風雪及び高波に関する十勝地方気象情報 第3号 |
| 1月12日 | 06時43分 | 大雪と高波及び風雪に関する十勝地方気象情報 第4号 |
| | 10時15分 | 大雪と高波及び風雪に関する十勝地方気象情報 第5号 |

■ 胆振・日高地方気象情報

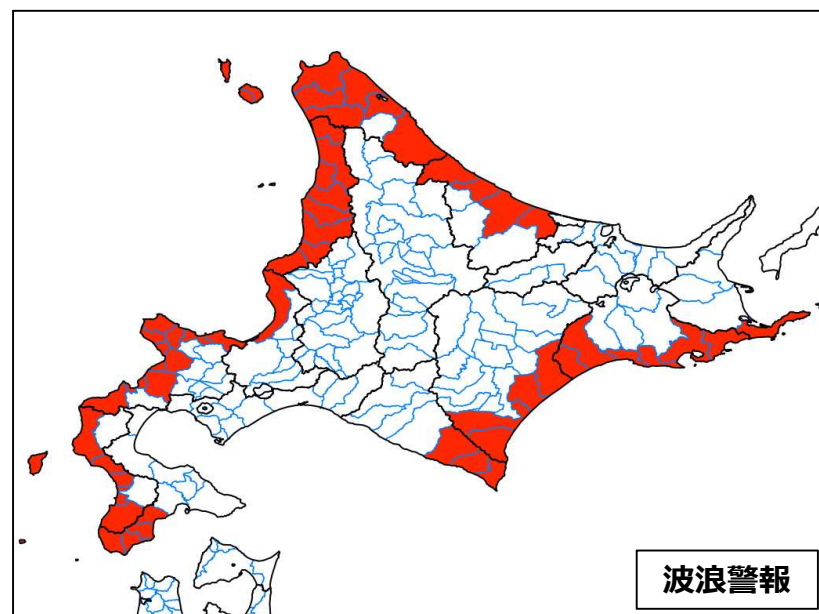
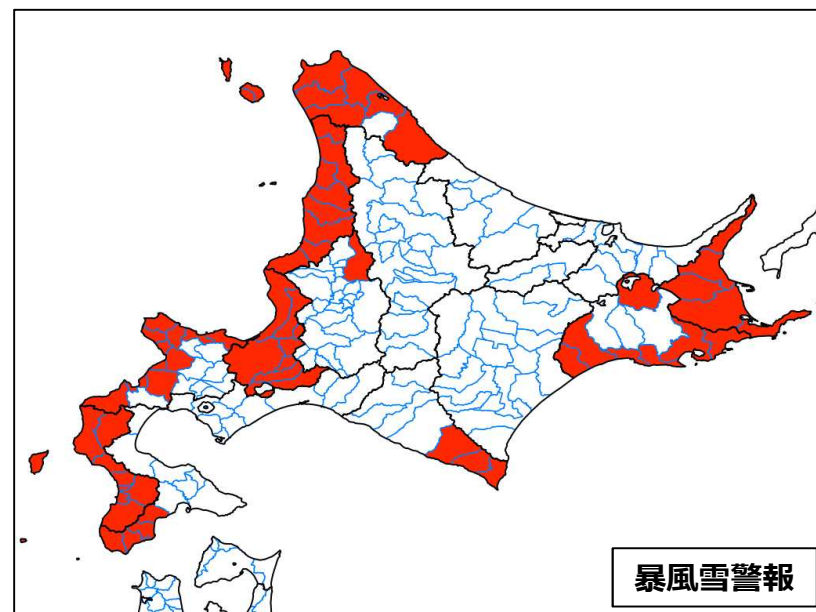
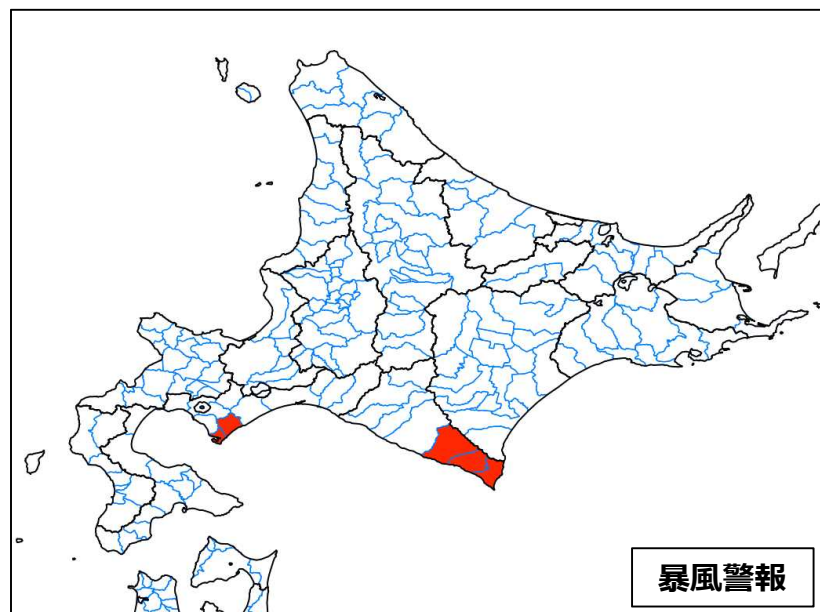
| 発表月日 | 発表時刻 | 情報名 |
|-------|--------|-------------------------------|
| 1月10日 | 16時51分 | 風雪と高波及び大雪に関する胆振・日高地方気象情報 第1号 |
| 1月11日 | 07時55分 | 暴風雪と高波及び大雪に関する胆振・日高地方気象情報 第2号 |
| | 16時48分 | 暴風雪と高波及び大雪に関する胆振・日高地方気象情報 第3号 |
| 1月12日 | 07時40分 | 暴風雪と高波及び大雪に関する胆振・日高地方気象情報 第4号 |
| | 16時52分 | 暴風と高波に関する胆振・日高地方気象情報 第5号 |
| 1月13日 | 07時41分 | 暴風と高波に関する胆振・日高地方気象情報 第6号 |

■ 渡島・檜山地方気象情報

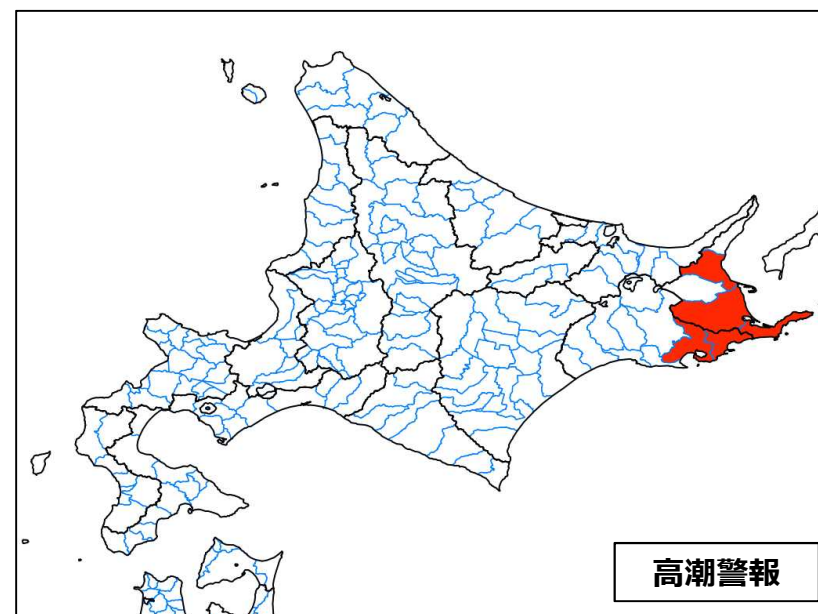
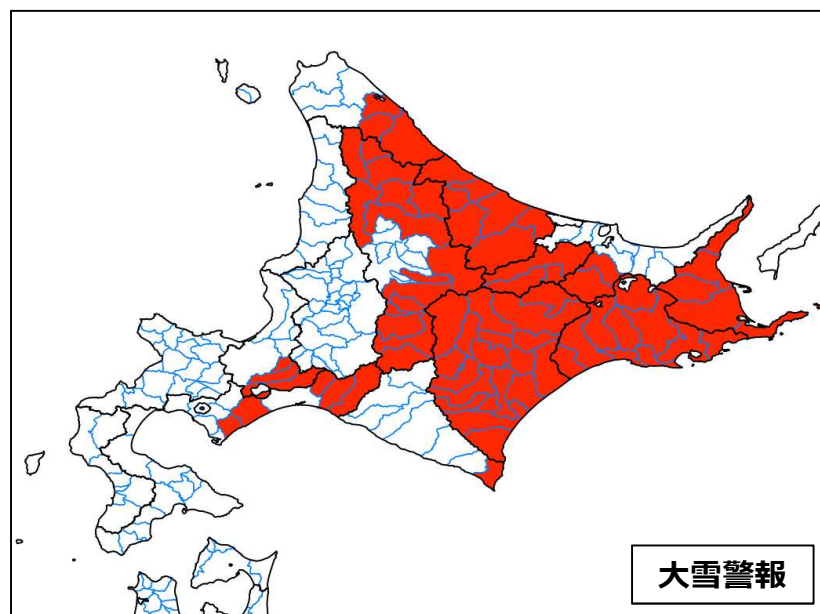
| 発表月日 | 発表時刻 | 情報名 |
|-------|--------|---------------------------|
| 1月10日 | 16時34分 | 暴風雪と高波に関する渡島・檜山地方気象情報 第1号 |
| 1月11日 | 05時37分 | 暴風雪と高波に関する渡島・檜山地方気象情報 第2号 |
| | 16時25分 | 暴風雪と高波に関する渡島・檜山地方気象情報 第3号 |
| 1月12日 | 05時23分 | 暴風雪と高波に関する渡島・檜山地方気象情報 第4号 |
| | 16時45分 | 暴風雪と高波に関する渡島・檜山地方気象情報 第5号 |
| 1月13日 | 04時55分 | 暴風雪と高波に関する渡島・檜山地方気象情報 第6号 |

9 - 2. 市町村等ごとの警報の発表状況 (1月11日から15日)

(1) 地図形式 (赤色は警報発表市町村)



9 - 2. 市町村等ごとの警報の発表状況 (1月11日から15日)
(1) 地図形式 (赤色は警報発表市町村)



9 - 2. 市町村等ごとの警報の発表状況（1月11日から15日） （2）表形式

■ 宗谷地方（稚内地方気象台発表）

| 発表時刻 | 注警報名称 | 稚内市 | 猿払村 | 豊富町 | 幌延町 | 浜頓別町 | 中頓別町 | 枝幸町 | 礼文町 | 利尻町 | 利尻富士町 |
|-----------------|-------|-----|-----|-----|-----|------|------|-----|-----|-----|-------|
| 2022/1/11 21:10 | 暴風雪警報 | ● | ● | ● | ● | ● | | ● | ● | ● | ● |
| | 波浪警報 | | ● | | | ● | | ● | | | |
| 2022/1/12 6:08 | 暴風雪警報 | ○ | ○ | ○ | ○ | ○ | | ○ | ○ | ○ | ○ |
| | 波浪警報 | ● | ○ | ● | ● | ○ | | ○ | ● | ● | ● |
| 2022/1/12 9:19 | 暴風雪警報 | ○ | ○ | ○ | ○ | ○ | | ○ | ○ | ○ | ○ |
| | 大雪警報 | | | | | ● | ● | ● | | | |
| 2022/1/12 16:47 | 波浪警報 | ○ | ○ | ○ | ○ | ○ | | ○ | ○ | ○ | ○ |
| | 暴風雪警報 | ○ | ○ | | | | | | ○ | ○ | ○ |
| 2022/1/12 20:07 | 大雪注意報 | ○ | ○ | ○ | ○ | ▼ | ▼ | ▼ | ○ | ○ | ○ |
| | 風雪注意報 | | | ▼ | ▼ | ▼ | ○ | ▼ | | | |
| | 波浪注意報 | | ▼ | | | ▼ | | ▼ | | | |
| | 波浪警報 | ○ | | ○ | ○ | | | | ○ | ○ | ○ |
| 2022/1/12 22:43 | 風雪注意報 | ▼ | ▼ | ○ | ○ | ○ | ○ | ○ | ▼ | ▼ | ▼ |
| | 波浪注意報 | ▼ | ○ | ▼ | ▼ | ○ | | ○ | ▼ | ▼ | ▼ |
| 2022/1/13 21:09 | 暴風雪警報 | ● | | | | | | | | | |
| 2022/1/14 1:39 | 暴風雪警報 | ○ | | | | | | | | | |
| | 波浪警報 | ● | | ● | ● | | | | ● | ● | ● |
| 2022/1/14 13:36 | 暴風雪警報 | ○ | | | | | | | | | |
| | 波浪警報 | ○ | | ○ | ○ | | | | ○ | ○ | ○ |
| 2022/1/14 20:43 | 風雪注意報 | ▼ | ○ | ○ | ○ | ○ | ○ | ○ | ○ | ○ | ○ |
| | 波浪注意報 | ▼ | ○ | ▼ | ▼ | ○ | | ○ | ▼ | ▼ | ▼ |

| 凡例 | |
|----|----------|
| ● | : 発表 |
| ○ | : 継続 |
| 解 | : 解除 |
| ▼ | : 注意報に切替 |

9 - 2. 市町村等ごとの警報の発表状況（1月11日から15日）

(2) 表形式

■ 上川・留萌地方（旭川地方気象台発表）

| 発表時刻 | 注警報名称 | 士別市 | 名寄市 | 下川町 | 美深町 | 音威子府村 | 中川町 | 幌加内町 | 上川町 | 東川町 | 美瑛町 | 富良野市 | 上富良野町 | 中富良野町 | 南富良野町 | 占冠村 | 遠別町 | 天塩町 | 苫前町 | 羽幌町 | 天売焼尻 | 初山別村 | 留萌市 | 増毛町 | 小平町 | |
|-----------------|-------|-----|-----|-----|-----|-------|-----|------|-----|-----|-----|------|-------|-------|-------|-----|-----|-----|-----|-----|------|------|-----|-----|-----|---|
| 2022/1/12 4:28 | 暴風雪警報 | | | | | | | | | | | | | | | | ● | ● | ● | ● | ● | ● | ● | ● | ● | |
| | 大雪警報 | | | | | | | | | | | | | | ● | ● | | | | | | | | | | |
| | 波浪警報 | | | | | | | | | | | | | | | | ● | ● | ● | ● | ● | ● | ● | ● | ● | ● |
| 2022/1/12 6:34 | 暴風雪警報 | | | | | | | | | | | | | | | | ○ | ○ | ○ | ○ | ○ | ○ | ○ | ○ | ○ | ○ |
| | 大雪警報 | | | | | | | | ● | | | ● | ● | ● | ○ | ○ | | | | | | | | | | |
| | 波浪警報 | | | | | | | | | | | | | | | | ○ | ○ | ○ | ○ | ○ | ○ | ○ | ○ | ○ | ○ |
| 2022/1/12 9:36 | 暴風雪警報 | | | | | | | | | | | | | | | | ○ | ○ | ○ | ○ | ○ | ○ | ○ | ○ | ○ | ○ |
| | 大雪警報 | ● | ● | ● | ● | ● | ● | ● | ○ | ● | ● | ○ | ○ | ○ | ○ | ○ | | | | | | | | | | |
| | 波浪警報 | | | | | | | | | | | | | | | | ○ | ○ | ○ | ○ | ○ | ○ | ○ | ○ | ○ | ○ |
| 2022/1/12 13:41 | 暴風雪警報 | | | | | | | | | | | | | | | | ○ | ○ | ○ | ○ | ○ | ○ | ○ | ○ | ○ | ○ |
| | 大雪警報 | ○ | ○ | ○ | ○ | ○ | ○ | ○ | ○ | ○ | | | | | | | | | | | | | | | | |
| | 波浪警報 | | | | | | | | | | | | | | | | ○ | ○ | ○ | ○ | ○ | ○ | ○ | ○ | ○ | ○ |
| | 大雪注意報 | | | | | | | | | | | ▼ | ▼ | ▼ | ▼ | ▼ | ○ | ○ | ○ | ○ | ○ | ○ | ○ | ○ | ○ | ○ |
| 2022/1/12 15:55 | 暴風雪警報 | | | | | | | | | | | | | | | | ○ | ○ | ○ | ○ | ○ | ○ | ○ | ○ | ○ | ○ |
| | 波浪警報 | | | | | | | | | | | | | | | | ○ | ○ | ○ | ○ | ○ | ○ | ○ | ○ | ○ | ○ |
| | 大雪注意報 | ▼ | ▼ | ▼ | ▼ | ▼ | ▼ | ▼ | ▼ | ▼ | ○ | ○ | ○ | ○ | ○ | ○ | ○ | ○ | ○ | ○ | ○ | ○ | ○ | ○ | ○ | ○ |
| 2022/1/12 20:44 | 波浪警報 | | | | | | | | | | | | | | | | ○ | ○ | ○ | ○ | ○ | ○ | ○ | ○ | ○ | ○ |
| | 風雪注意報 | ○ | ○ | ○ | ○ | ○ | ○ | ○ | ○ | ○ | ○ | ○ | ○ | ○ | ○ | ○ | ▼ | ▼ | ▼ | ▼ | ▼ | ▼ | ▼ | ▼ | ▼ | ▼ |
| 2022/1/12 22:43 | 波浪注意報 | | | | | | | | | | | | | | | | ▼ | ▼ | ▼ | ▼ | ▼ | ▼ | ▼ | ▼ | ▼ | |
| 2022/1/13 16:11 | 暴風雪警報 | | | | | | | | | | | | | | | | | | | | | | ● | ● | ● | ● |
| 2022/1/14 1:53 | 暴風雪警報 | | | | | | | | | | | | | | | | | | ● | ● | ● | ● | ● | ○ | ○ | ○ |
| | 波浪警報 | | | | | | | | | | | | | | | | ● | ● | ● | ● | ● | ● | ● | ● | ● | ● |
| 2022/1/14 7:36 | 暴風雪警報 | | | | | | | | | | | | | | | | | | ○ | ○ | ○ | ○ | ○ | ○ | ○ | ○ |
| | 波浪警報 | | | | | | | | | | | | | | | | ○ | ○ | ○ | ○ | ○ | ○ | ○ | ○ | ○ | ○ |
| 2022/1/14 15:40 | 暴風雪警報 | | | | | | | | | | | | | | | | | | ○ | ○ | ○ | ○ | ○ | ○ | ○ | ○ |
| | 波浪警報 | | | | | | | | | | | | | | | | ○ | ○ | ○ | ○ | ○ | ○ | ○ | ○ | ○ | ○ |
| 2022/1/14 20:30 | 暴風雪警報 | | | | | | | | | | | | | | | | | | | | | | ○ | ○ | ○ | ○ |
| | 風雪注意報 | | | | | | | | | | | | | | | | ○ | ○ | ▼ | ▼ | ▼ | ▼ | ▼ | ▼ | ▼ | ▼ |
| 2022/1/15 1:25 | 波浪注意報 | | | | | | | | | | | | | | | | ▼ | ▼ | ▼ | ▼ | ▼ | ▼ | ▼ | ▼ | ▼ | ▼ |
| | 風雪注意報 | | | | | | | | | | | | | | | | ○ | ○ | ○ | ○ | ○ | ○ | ▼ | ▼ | ▼ | ▼ |

凡例 ●:発表 ○:継続 解:解除 ▼:注意報に切替

9 - 2. 市町村等ごとの警報の発表状況（1月11日から15日）

(2) 表形式

■ 石狩・空知・後志地方（札幌管区気象台発表）

| 発表時刻 | 注警報名称 | 石狩市 | 当別町 | 新篠津村 | 札幌市 | 江別市 | 千歳市 | 恵庭市 | 北広島市 | 深川市 | 小樽市 | 積丹町 | 古平町 | 余市町 | 島牧村 | 寿都町 | 蘭越町 | 共和町 | 岩内町 | 泊村 | 神恵内村 | |
|-----------------|-------|-----|-----|------|-----|-----|-----|-----|------|-----|-----|-----|-----|-----|-----|-----|-----|-----|-----|----|------|---|
| 2022/1/11 18:14 | 暴風雪警報 | | | | | | | | | ● | | | | | | | | | | | | |
| 2022/1/11 20:24 | 風雪注意報 | | | | | | | | | ▼ | | | | | | | | | | | | |
| 2022/1/12 0:36 | 大雪警報 | | | | | | ● | ● | ● | | | | | | | | | | | | | |
| 2022/1/12 4:34 | 大雪警報 | | | | | | ○ | ○ | ○ | | | | | | | | | | | | | |
| 2022/1/12 7:31 | 暴風雪警報 | ● | | | | | | | | | ● | ● | ● | ● | ● | ● | ● | ● | ● | ● | ● | ● |
| | 大雪警報 | | | | | | ○ | ○ | ○ | | | | | | | | | | | | | |
| | 波浪警報 | ● | | | | | | | | | ● | ● | ● | ● | ● | ● | ● | ● | ● | ● | ● | ● |
| 2022/1/12 8:20 | 暴風雪警報 | ○ | | | | | | | | | ○ | ○ | ○ | ○ | ○ | ○ | ○ | ○ | ○ | ○ | ○ | ○ |
| | 波浪警報 | ○ | | | | | | | | | ○ | ○ | ○ | ○ | ○ | ○ | ○ | ○ | ○ | ○ | ○ | ○ |
| | 風雪注意報 | | | | | | ▼ | ▼ | ▼ | | | | | | | | | | | | | |
| 2022/1/12 10:27 | 暴風雪警報 | ○ | | | | | | | | | ○ | ○ | ○ | ○ | ○ | ○ | ○ | ○ | ○ | ○ | ○ | ○ |
| | 波浪警報 | ○ | | | | | | | | | ○ | ○ | ○ | ○ | ○ | ○ | ○ | ○ | ○ | ○ | ○ | ○ |
| 2022/1/12 16:09 | 暴風雪警報 | ○ | | | | | | | | | ○ | ○ | ○ | ○ | ○ | ○ | ○ | ○ | ○ | ○ | ○ | ○ |
| | 波浪警報 | ○ | | | | | | | | | ○ | ○ | ○ | ○ | ○ | ○ | ○ | ○ | ○ | ○ | ○ | ○ |
| 2022/1/12 18:31 | 暴風雪警報 | ○ | ● | ● | ● | ● | ● | ● | ● | | ○ | ○ | ○ | ○ | ○ | ○ | ○ | ○ | ○ | ○ | ○ | ○ |
| | 波浪警報 | ○ | | | | | | | | | ○ | ○ | ○ | ○ | ○ | ○ | ○ | ○ | ○ | ○ | ○ | ○ |
| 2022/1/12 21:04 | 暴風雪警報 | ○ | ○ | ○ | | | | | | | | | | | | | | | | | | |
| | 波浪警報 | ○ | | | | | | | | | ○ | ○ | ○ | ○ | ○ | ○ | ○ | ○ | ○ | ○ | ○ | ○ |
| 2022/1/13 4:35 | 風雪注意報 | | | | ▼ | ▼ | ▼ | ▼ | ▼ | | ▼ | ▼ | ▼ | ▼ | ▼ | ▼ | ▼ | ▼ | ▼ | ▼ | ▼ | ▼ |
| | 暴風雪警報 | ○ | ○ | ○ | | | | | | | | | | | | | | | | | | |
| 2022/1/13 15:17 | 波浪注意報 | ▼ | | | | | | | | | ▼ | ▼ | ▼ | ▼ | ▼ | ▼ | ▼ | ▼ | ▼ | ▼ | ▼ | ▼ |
| | 暴風雪警報 | ○ | ○ | ○ | | | | | | | | | | | | | | | | | | |
| 2022/1/13 19:27 | 暴風雪警報 | ○ | ○ | ○ | | | | | | | | | | | | | | | | | | |
| | 暴風雪警報 | ○ | ○ | ○ | | | | | | | | | | | | | | | | | | |
| 2022/1/14 1:56 | 暴風雪警報 | ○ | ○ | ○ | | | | | | | | | | | | | | | | | | |
| | 波浪警報 | ● | | | | | | | | | | | | | | | | | | | | |
| 2022/1/14 9:12 | 風雪注意報 | ▼ | ▼ | ▼ | | | | | | | ○ | ○ | ○ | ○ | ○ | ○ | ○ | ○ | ○ | ○ | ○ | ○ |
| | 波浪注意報 | ▼ | | | | | | | | | ○ | ○ | ○ | ○ | ○ | ○ | ○ | ○ | ○ | ○ | ○ | ○ |

凡例 ●:発表 ○:継続 解:解除 ▼:注意報に切替

9 - 2. 市町村等ごとの警報の発表状況（1月11日から15日）

(2) 表形式

■ 網走・北見・紋別地方（網走地方気象台発表）

| 発表時刻 | 注警報名称 | 美幌町 | 津別町 | 北見市北見 | 訓子府町 | 置戸町 | 紋別市 | 滝上町 | 興部町 | 西興部村 | 雄武町 | 遠軽町 | 湧別町 |
|-----------------|-------|-----|-----|-------|------|-----|-----|-----|-----|------|-----|-----|-----|
| 2022/1/12 2:42 | 波浪警報 | | | | | | ● | | ● | | ● | | ● |
| 2022/1/12 7:09 | 大雪警報 | ● | ● | ● | ● | ● | ● | ● | ● | ● | ● | ● | ● |
| | 波浪警報 | | | | | | ○ | | ○ | | ○ | | ○ |
| 2022/1/12 10:49 | 大雪警報 | | | ○ | ○ | ○ | ○ | ○ | ○ | ○ | ○ | ○ | ○ |
| | 波浪警報 | | | | | | ○ | | ○ | | ○ | | ○ |
| 2022/1/12 14:30 | 大雪注意報 | ▼ | ▼ | | | | | | | | | | |
| | 大雪警報 | | | 解 | 解 | 解 | 解 | 解 | 解 | 解 | 解 | 解 | 解 |
| | 大雪注意報 | 解 | 解 | | | | | | | | | | |
| | 波浪注意報 | | | | | | ▼ | | ▼ | | ▼ | | ▼ |

凡例

●:発表

○:継続

解:解除

▼:注意報に切替

9 - 2. 市町村等ごとの警報の発表状況（1月11日から15日）

(2) 表形式

■ 釧路・根室地方（釧路地方気象台発表）

| 発表時刻 | 注警報名称 | 弟子屈町 | 釧路市阿寒 | 標茶町 | 鶴居村 | 厚岸町 | 浜中町 | 釧路市釧路 | 釧路市音別 | 釧路町 | 白糠町 | 中標津町 | 標津町 | 羅臼町 | 別海町 | 根室市 |
|-----------------|-------|------|-------|-----|-----|-----|-----|-------|-------|-----|-----|------|-----|-----|-----|-----|
| 2022/1/11 18:32 | 暴風雪警報 | | | | | ● | ● | ● | ● | ● | ● | ● | ● | ● | ● | ● |
| | 高潮警報 | | | | | | | | | | | | ● | | ● | ● |
| 2022/1/11 21:31 | 暴風雪警報 | | | | | ○ | ○ | ○ | ○ | ○ | ○ | ○ | ○ | ○ | ○ | ○ |
| | 大雪警報 | ● | ● | ● | ● | ● | ● | ● | ● | ● | ● | ● | ● | ● | ● | ● |
| | 波浪警報 | | | | | ● | ● | ● | ● | ● | ● | | | | | ● |
| | 高潮警報 | | | | | | | | | | | | ○ | | ○ | ○ |
| 2022/1/12 4:50 | 暴風雪警報 | ● | | | | ○ | ○ | ○ | ○ | ○ | ○ | ○ | ○ | ○ | ○ | ○ |
| | 大雪警報 | ○ | ○ | ○ | ○ | ○ | ○ | ○ | ○ | ○ | ○ | ○ | ○ | ○ | ○ | ○ |
| | 波浪警報 | | | | | ○ | ○ | ○ | ○ | ○ | ○ | | | | | ○ |
| | 高潮警報 | | | | | | | | | | | | ○ | | ○ | ○ |
| 2022/1/12 8:58 | 暴風雪警報 | 解 | | | | 解 | 解 | 解 | 解 | 解 | 解 | 解 | 解 | 解 | 解 | 解 |
| | 波浪警報 | | | | | ○ | ○ | ○ | ○ | ○ | ○ | | | | | ○ |
| | 高潮警報 | | | | | ● | ● | | | | | ○ | | ○ | ○ | |
| | 大雪注意報 | ▼ | ▼ | ▼ | ▼ | ▼ | ▼ | ▼ | ▼ | ▼ | ▼ | ▼ | ▼ | ▼ | ▼ | ▼ |
| 2022/1/12 11:46 | 波浪警報 | | | | | ○ | ○ | ○ | ○ | ○ | ○ | | | | | ○ |
| | 高潮注意報 | | | | | ▼ | ▼ | ○ | | 解 | | ▼ | ○ | ▼ | ▼ | |
| 2022/1/12 16:19 | 波浪注意報 | | | | | ▼ | ▼ | ▼ | ▼ | ▼ | ▼ | ○ | ○ | 解 | ▼ | |
| 2022/1/14 2:16 | 大雪警報 | | | | | | | | | | | | | ● | | |
| 2022/1/14 8:09 | 大雪注意報 | | | | | | | | | | | | | ▼ | | |
| 2022/1/14 15:46 | 大雪警報 | | | | | | | | | | | | | ● | | |
| 2022/1/15 4:34 | 大雪警報 | | | | | | | | | | | | | ○ | | |
| 2022/1/15 8:07 | 大雪注意報 | | | | | | | | | | | ○ | ○ | ▼ | | |

凡例
 ●:発表
 ○:継続
 解:解除
 ▼:注意報に切替

9 - 2. 市町村等ごとの警報の発表状況（1月11日から15日）

(2) 表形式

■ 十勝地方（帯広測候所発表）

| 発表時刻 | 注警報名称 | 上士幌町 | 鹿追町 | 新得町 | 足寄町 | 陸別町 | 帯広市 | 音更町 | 士幌町 | 清水町 | 芽室町 | 幕別町 | 池田町 | 豊頃町 | 本別町 | 浦幌町 | 中札内村 | 更別村 | 大樹町 | 広尾町 | |
|-----------------|-------|------|-----|-----|-----|-----|-----|-----|-----|-----|-----|-----|-----|-----|-----|-----|------|-----|-----|-----|---|
| 2022/1/11 15:44 | 大雪警報 | ● | ● | ● | ● | ● | ● | ● | ● | ● | ● | ● | ● | ● | ● | ● | ● | ● | ● | ● | ● |
| 2022/1/12 4:56 | 大雪警報 | ○ | ○ | ○ | ○ | ○ | ○ | ○ | ○ | ○ | ○ | ○ | ○ | ○ | ○ | ○ | ○ | ○ | ○ | ○ | ○ |
| | 波浪警報 | | | | | | | | | | | | | ● | | ● | | | ● | ● | |
| 2022/1/12 8:34 | 大雪注意報 | ▼ | ▼ | ▼ | ▼ | ▼ | ▼ | ▼ | ▼ | ▼ | ▼ | ▼ | ▼ | ▼ | ▼ | ▼ | ▼ | ▼ | ▼ | ▼ | ▼ |
| | 波浪注意報 | | | | | | | | | | | | | ▼ | | ▼ | | | ▼ | ▼ | ▼ |

| |
|----------|
| 凡例 |
| ●:発表 |
| ○:継続 |
| 解:解除 |
| ▼:注意報に切替 |

9 - 2. 市町村等ごとの警報の発表状況（1月11日から15日） （2）表形式

■ 胆振・日高地方（室蘭地方気象台発表）

| 発表時刻 | 注警報名称 | 室蘭市 | 登別市 | 白老町 | 厚真町 | 安平町 | むかわ町 | 浦河町 | 様似町 | えりも町 |
|-----------------|-------|-----|-----|-----|-----|-----|------|-----|-----|------|
| 2022/1/11 18:31 | 暴風雪警報 | | | | | | | ● | ● | ● |
| 2022/1/11 20:32 | 暴風雪警報 | | | | | | | ○ | ○ | ○ |
| | 大雪警報 | | ● | ● | | | | | | |
| 2022/1/11 22:29 | 暴風雪警報 | | | | | | | ○ | ○ | ○ |
| | 大雪警報 | | ○ | ○ | | | | | | ● |
| 2022/1/12 3:14 | 暴風雪警報 | | | | | | | ○ | ○ | ○ |
| | 大雪警報 | | ○ | ○ | | | | | | ○ |
| 2022/1/12 6:22 | 暴風雪警報 | | | | | | | ○ | ○ | ○ |
| | 大雪警報 | | | | ● | ● | ● | | | |
| 2022/1/12 10:58 | 大雪注意報 | ○ | ▼ | ▼ | | | | ○ | ○ | ▼ |
| | 暴風雪警報 | | | | | | | 解 | 解 | 解 |
| | 暴風警報 | ● | ● | | | | | ● | ● | ● |
| | 波浪警報 | | | | | | | ● | ● | ● |
| 2022/1/12 16:47 | 大雪注意報 | 解 | 解 | 解 | ▼ | ▼ | ▼ | 解 | 解 | 解 |
| | 暴風警報 | ○ | ○ | | | | | ○ | ○ | ○ |
| 2022/1/12 22:17 | 波浪警報 | | | | | | | ○ | ○ | ○ |
| | 暴風警報 | | | | | | | ○ | ○ | ○ |
| 2022/1/13 4:17 | 強風注意報 | ▼ | ▼ | ○ | ● | ● | ● | | | |
| | 暴風警報 | | | | | | | ○ | ○ | ○ |
| 2022/1/13 8:23 | 波浪注意報 | 解 | 解 | 解 | 解 | | 解 | ▼ | ▼ | ▼ |
| | 強風注意報 | ○ | ○ | ○ | ○ | ○ | ○ | ▼ | ▼ | ▼ |

凡例

- : 発表
- : 継続
- 解: 解除
- ▼: 注意報に切替

9 - 2. 市町村等ごとの警報の発表状況（1月11日から15日）

(2) 表形式

■ 渡島・檜山地方（函館地方気象台発表）

| 発表時刻 | 注警報名称 | 松前町 | 福島町 | 知内町 | 木古内町 | 八雲町熊石 | 今金町 | せたな町 | 江差町 | 上ノ国町 | 厚沢部町 | 乙部町 | 奥尻町 |
|-----------------|-------|-----|-----|-----|------|-------|-----|------|-----|------|------|-----|-----|
| 2022/1/12 6:11 | 暴風雪警報 | ● | ● | ● | ● | ● | ● | ● | ● | ● | ● | ● | ● |
| | 波浪警報 | ● | ● | ● | ● | ● | | ● | ● | ● | | ● | ● |
| 2022/1/12 20:33 | 暴風雪警報 | | | | | | | | ○ | ○ | ○ | ○ | ○ |
| | 波浪警報 | ○ | ○ | ○ | ○ | ○ | | ○ | ○ | ○ | | ○ | ○ |
| 2022/1/13 2:09 | 風雪注意報 | ▼ | ▼ | ▼ | ▼ | ▼ | ▼ | ▼ | | | | | |
| | 風雪注意報 | ○ | ○ | ○ | ○ | ○ | ○ | ○ | ▼ | ▼ | ▼ | ▼ | ▼ |
| | 波浪注意報 | ▼ | ▼ | ▼ | ▼ | ▼ | | ▼ | ▼ | ▼ | | ▼ | ▼ |

凡例

●:発表

○:継続

解:解除

▼:注意報に切替