

# 令和4年2月20日から23日にかけての 暴風雪、大雪及び高波に関する気象速報

1. 天気概況と社会的な影響
2. 地上天気図と気象衛星赤外画像
3. 解析雨量による1時間降水量
4. 解析降雪量による3時間降雪量
5. アメダスによる実況
6. 沿岸波浪実況図
7. 統計開始以来の極値を更新した観測所
8. 防災気象情報の発表状況
  - 8-1. 気象情報の発表状況
  - 8-2. 市町村等ごとの警報の発表状況

令和4年2月28日  
札幌管区気象台

気象速報に関するお問い合わせ先  
札幌管区気象台 天気相談所（業務時間 平日09:00～17:00）  
電話 011-611-0170

**【値は速報値のため、後日修正する可能性があります。ご利用には留意願います。】**

## 1. 天気概況と社会的な影響

### ■ 天気概況

2月19日夜に紀伊半島付近にあった低気圧が20日朝には三陸沖へ進み、急速に発達しながら20日夜に千島近海へと進んだ。その後、低気圧は発達を続けながら千島の東で動きが遅くなり、北海道付近は23日にかけて強い冬型の気圧配置が続いた。

このため、北海道地方は広い範囲で暴風雪となり、海は大しけとなった。日本海側や太平洋側では2月の観測史上1位の最大風速や最大瞬間風速を観測した地点があった。また、日本海側や太平洋側を中心に大雪となり、観測史上1位の日最深積雪や降雪量を観測した地点もあった。

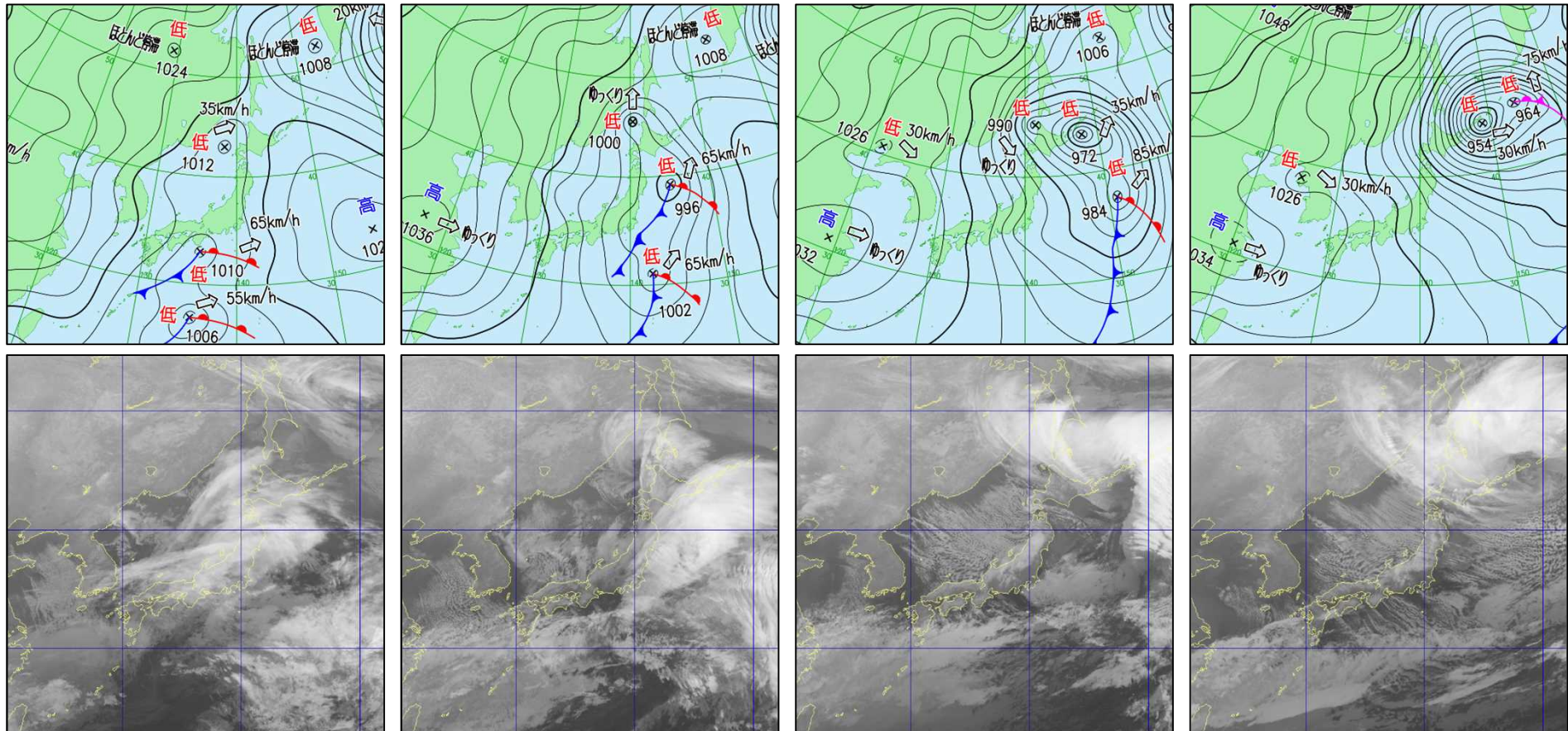
### ■ 社会的な影響

この暴風雪や大雪の影響により、住家や非住家の一部損壊の被害があったほか、太平洋側では停電の発生した地域もあった。その他、国道や道道、高速道路の通行止め、JR路線の大規模な運休、航空機の欠航など交通への大きな影響が生じた。

太平洋側東部やオホーツク海側では、7市町で道路の通行止め等に備えて避難所が開設された。

※2月22日時点、北海道調べ等。

## 2. 地上天気図と気象衛星赤外画像 (19日21時から21日09時)



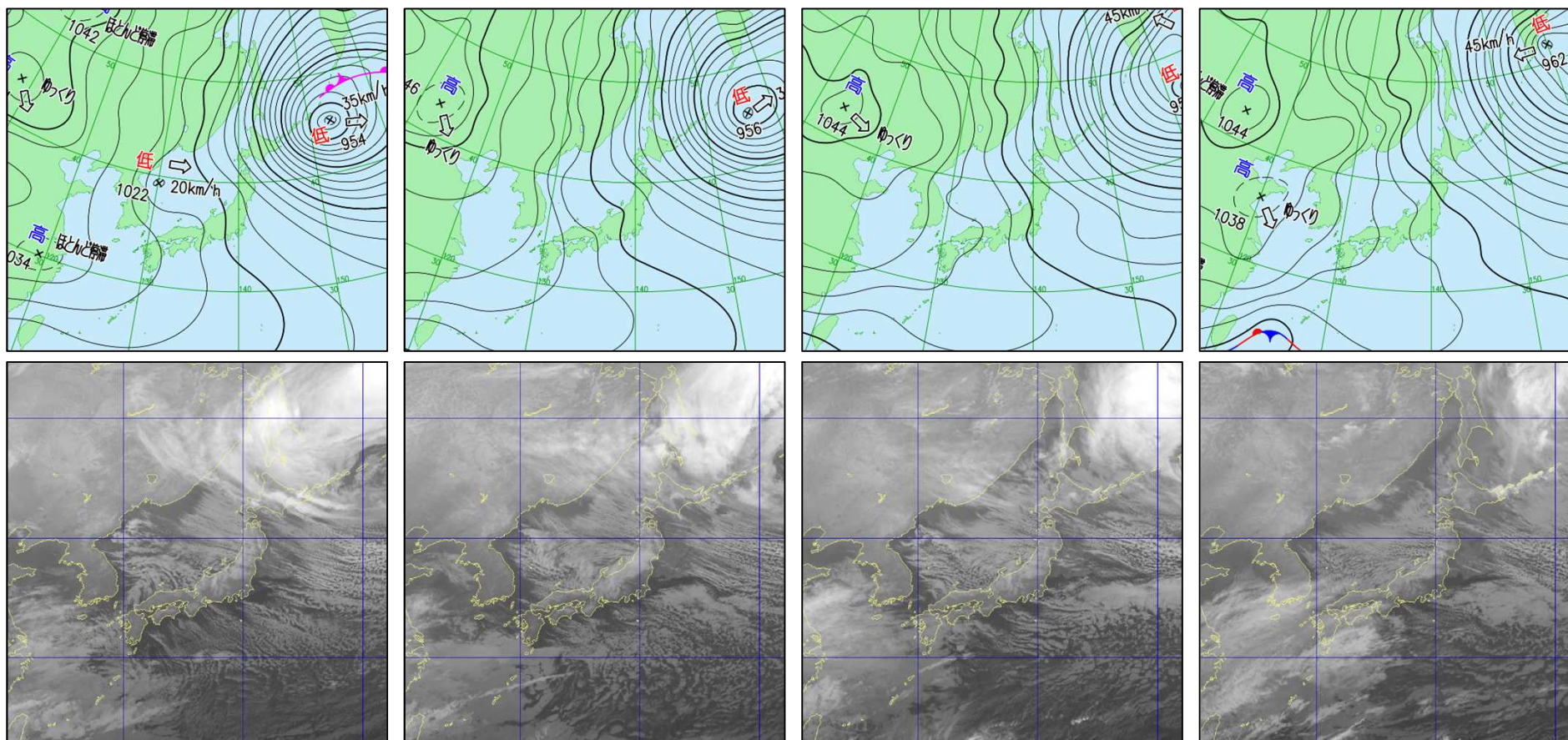
19日21時

20日09時

20日21時

21日09時

## 2. 地上天気図と気象衛星赤外画像 (21日21時から23日09時)



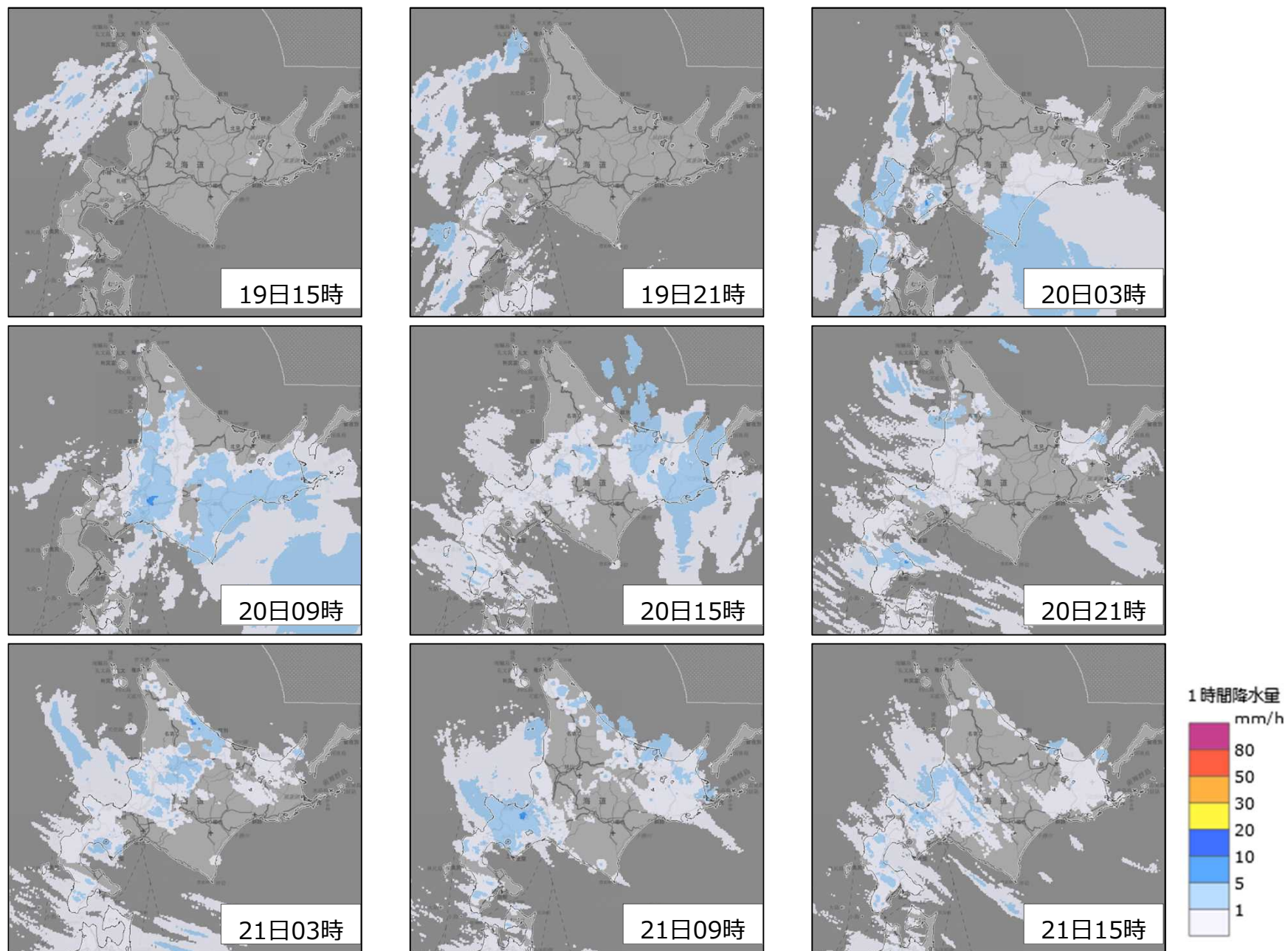
21日21時

22日09時

22日21時

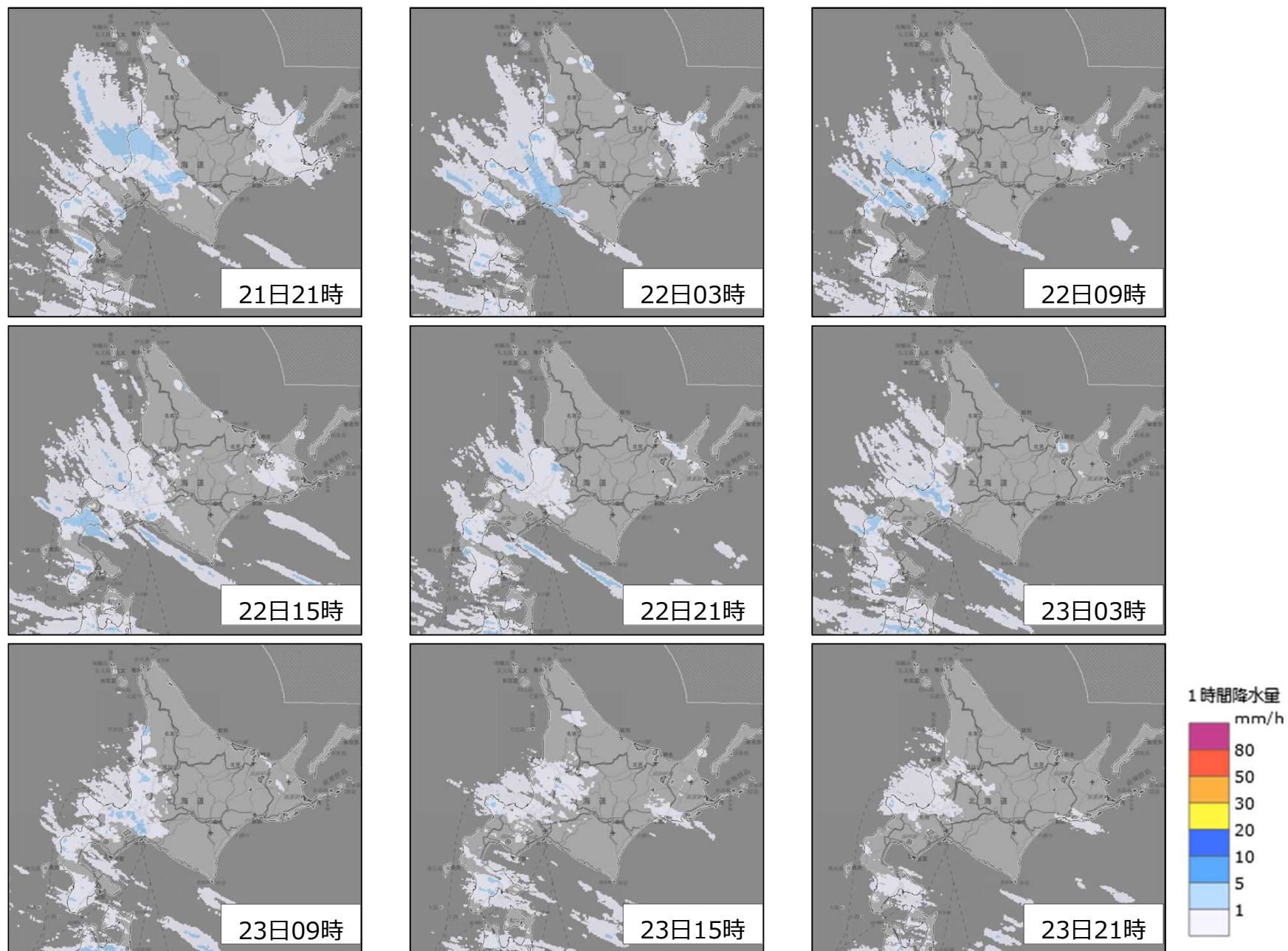
23日09時

### 3. 解析雨量による1時間降水量 (2月19日15時から21日15時まで)



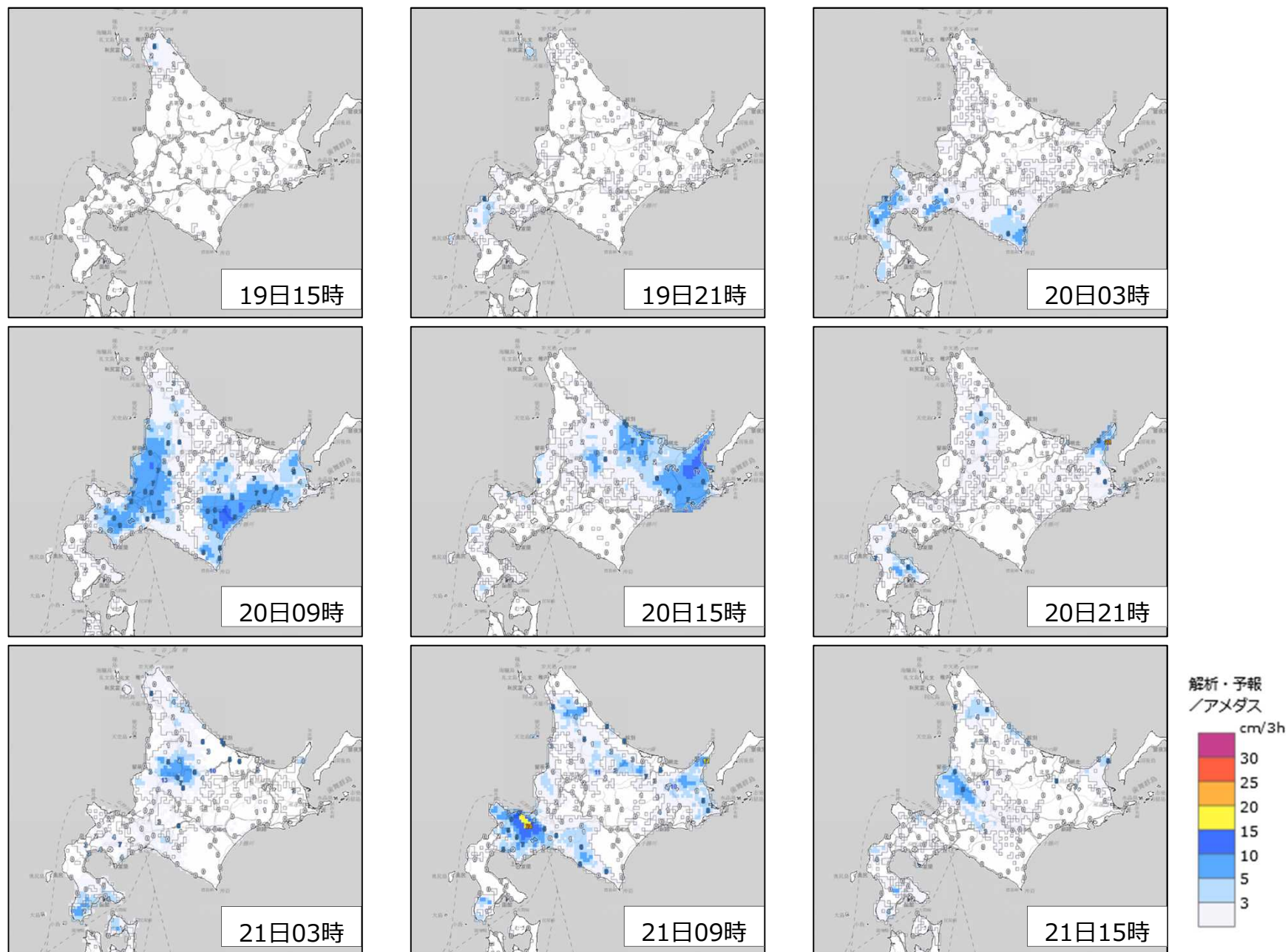
解析雨量とは気象レーダーのデータとアメダス等の雨量計データを組合せ、降水量分布を1km四方の細かさで解析したものです。

### 3. 解析雨量による1時間降水量 (2月21日21時から23日21時まで)



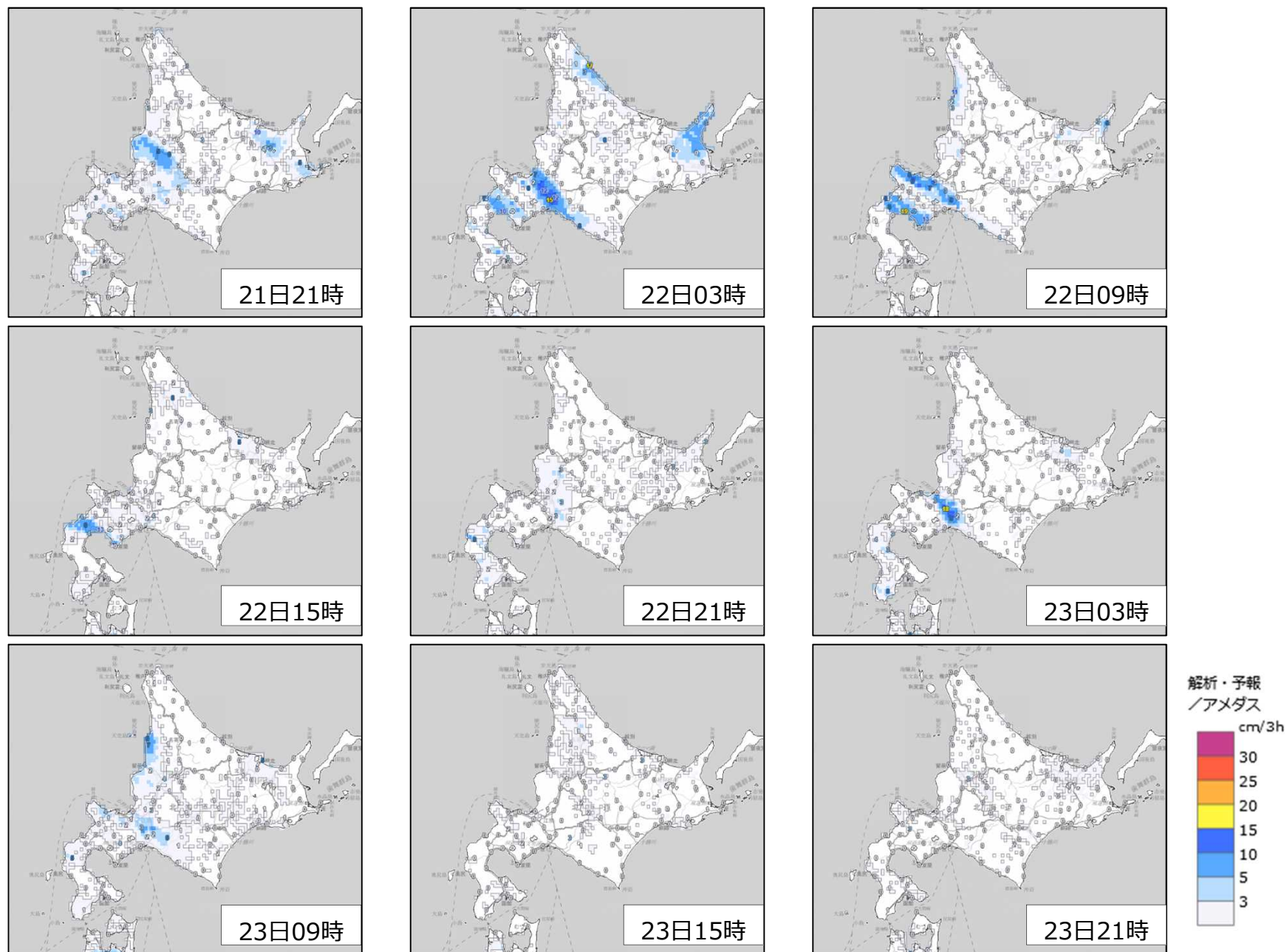
解析雨量とは気象レーダーのデータとアメダス等の雨量計データを組合せ、降水量分布を1km四方の細かさで解析したものです。

#### 4. 解析降雪量による3時間降雪量 (2月19日15時から21日15時まで)



解析降雪量とは、解析雨量やアメダスの観測値を使用して降雪量分布を5km四方の細かさで解析したものです。

#### 4. 解析降雪量による3時間降雪量（2月21日21時から23日21時まで）

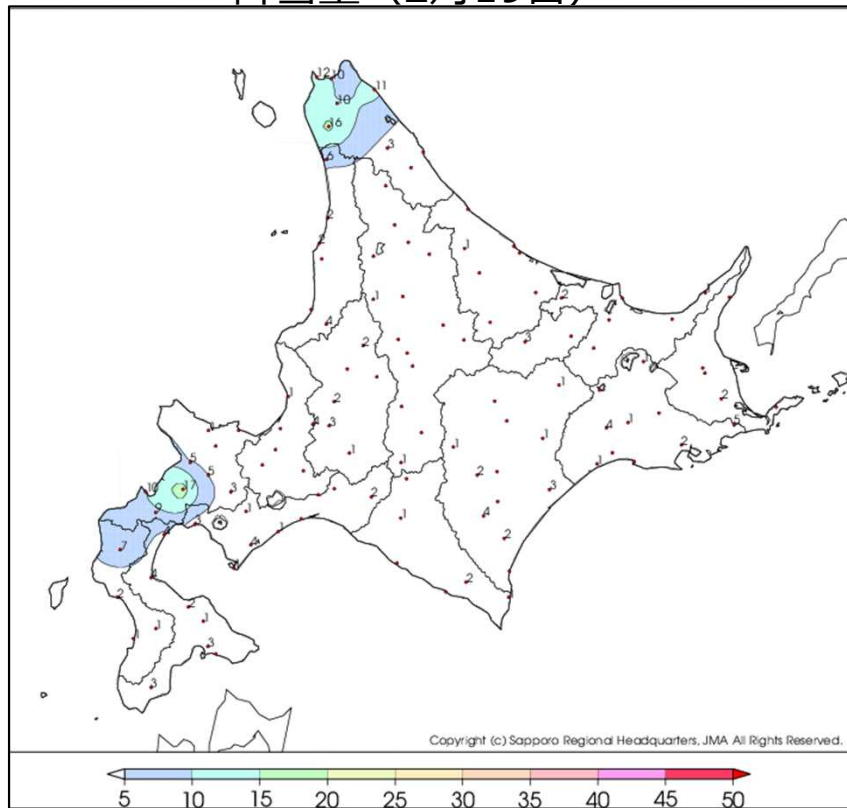


解析降雪量とは、解析雨量やアメダスの観測値を使用して降雪量分布を5km四方の細かさで解析したものです。

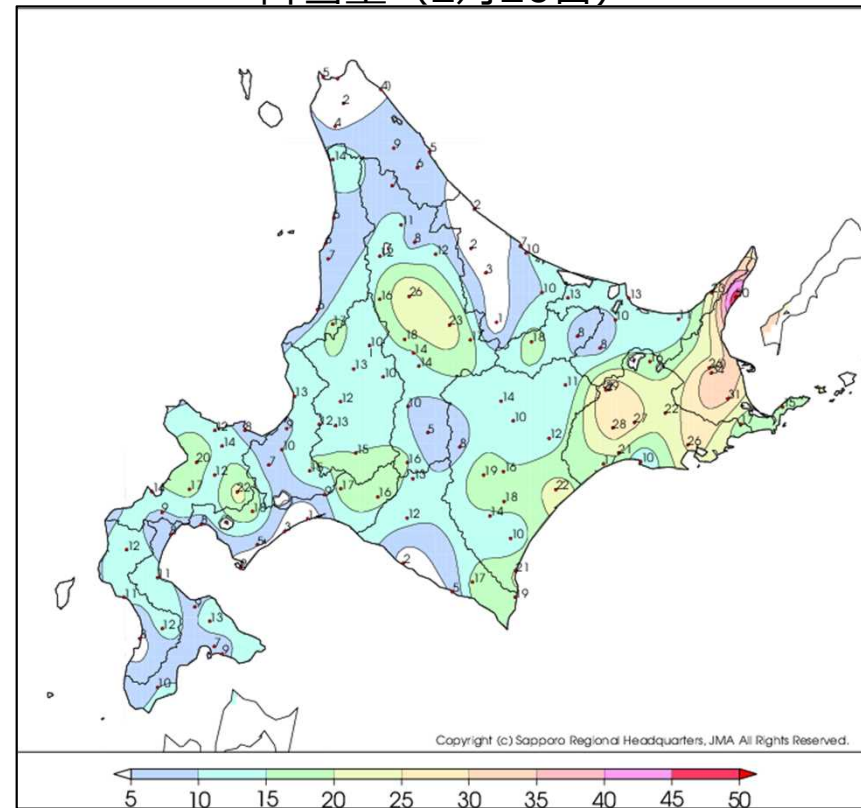


## 5. アメダスによる実況

降雪量 (2月19日)



降雪量 (2月20日)

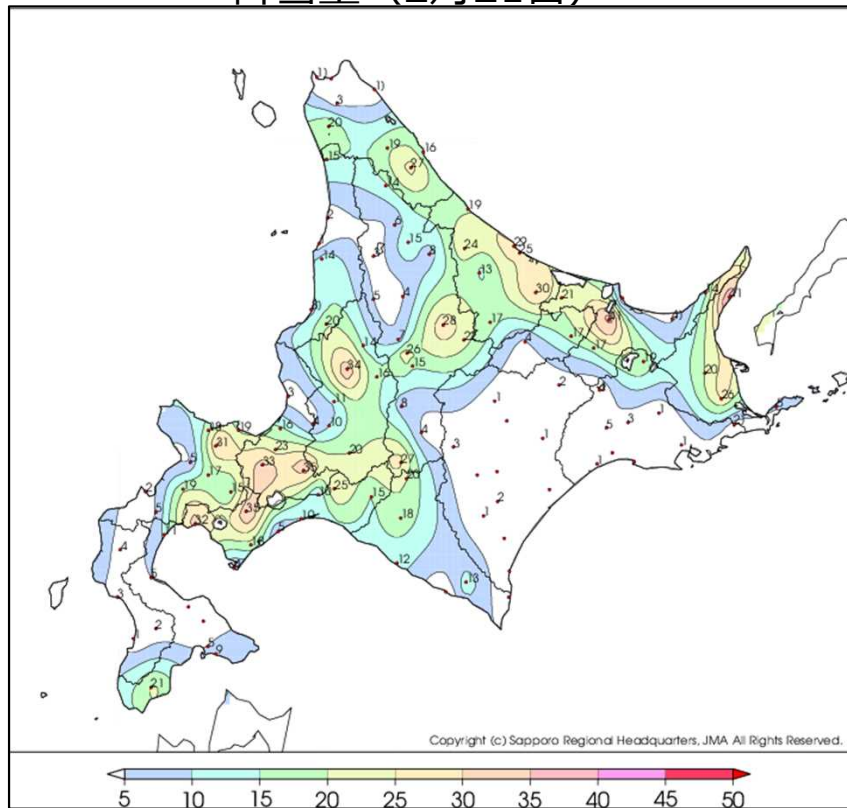


順位	地点名	読み	市町村等を まとめた地域	降雪量合計 (cm)
1	蘭越	ランコシ	後志西部	17
2	豊富	トヨミ	宗谷北部	16
3	稚内	ワッカイ	宗谷北部	12
4	浜鬼志別	ハマニシハツ	宗谷北部	11
5	声間	コイトイ	宗谷北部	10
6	沼川	ヌマガ	宗谷北部	10
7	寿都	スツ	後志西部	10
8	黒松内	クマツナイ	後志西部	9
9	今金	イマナ	檜山北部	7
10	天塩	テンオ	留萌北部	6

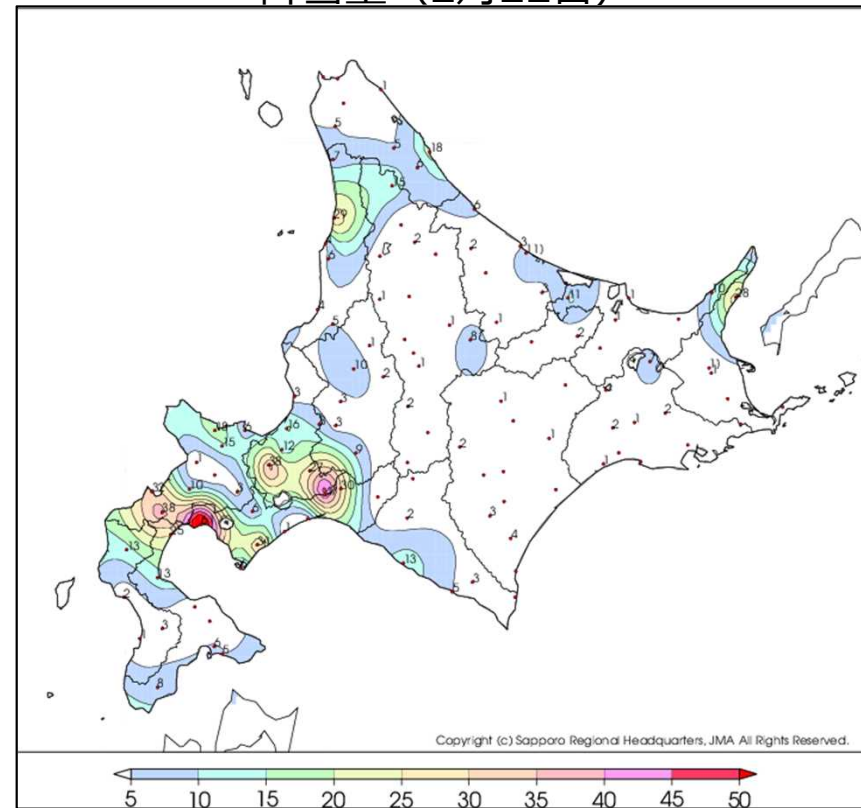
順位	地点名	読み	市町村等を まとめた地域	降雪量合計 (cm)
1	羅臼	ラウス	根室北部	50
2	中標津	ナカハツ	根室北部	34
3	別海	ヘツカイ	根室中部	31
4	阿寒湖畔	アカンコハ	釧路中部	29
5	中徹別	ナカテシハツ	釧路中部	28
6	鶴居	ツルイ	釧路中部	27
7	和寒	ワッサム	上川北部	26
8	根室中標津	ネムロナカハツ	根室北部	26]
9	太田	オオタ	釧路南東部	26
10	上川	カミカ	上川中部	23

## 5. アメダスによる実況

降雪量 (2月21日)



降雪量 (2月22日)

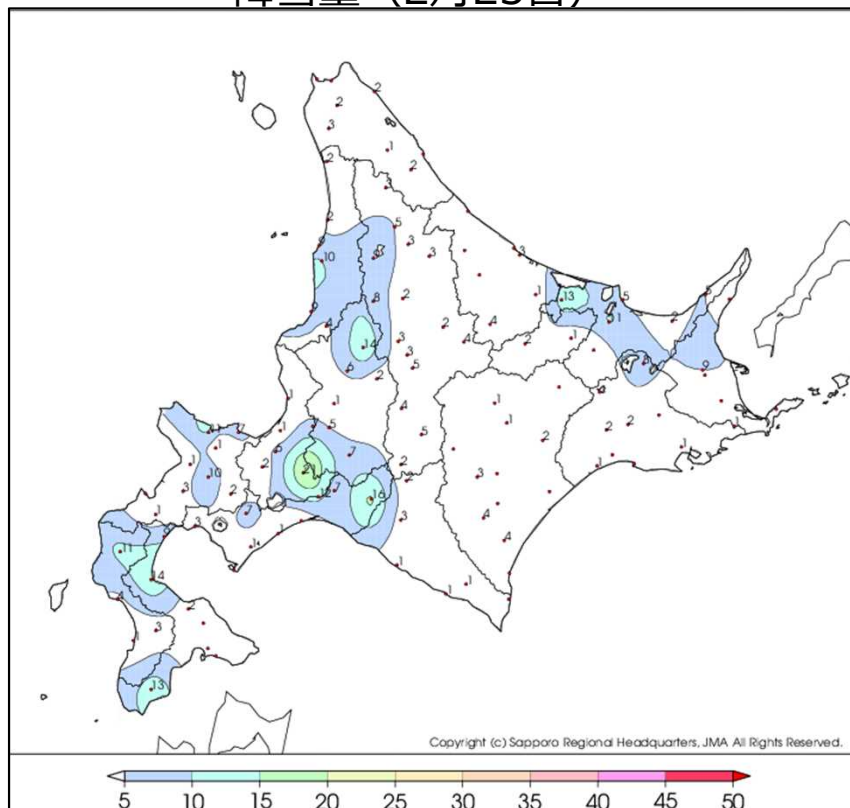


順位	地点名	読み	市町村等を まとめた地域	降雪量合計 (cm)
1	女満別	メマハツ	網走西部	41
2	羅臼	ラウス	根室北部	41
3	恵庭島松	エワシマツ	石狩南部	35
4	大滝	オホタキ	胆振西部	35
5	滝川	タキカハ	中空知	34
6	小金湯	コガネ	石狩中部	33
7	大岸	オホキサ	胆振西部	32
8	赤井川	アカイカハ	後志北部	31
9	遠軽	エノカハ	紋別南部	30
10	紋別	モンハツ	紋別北部	29

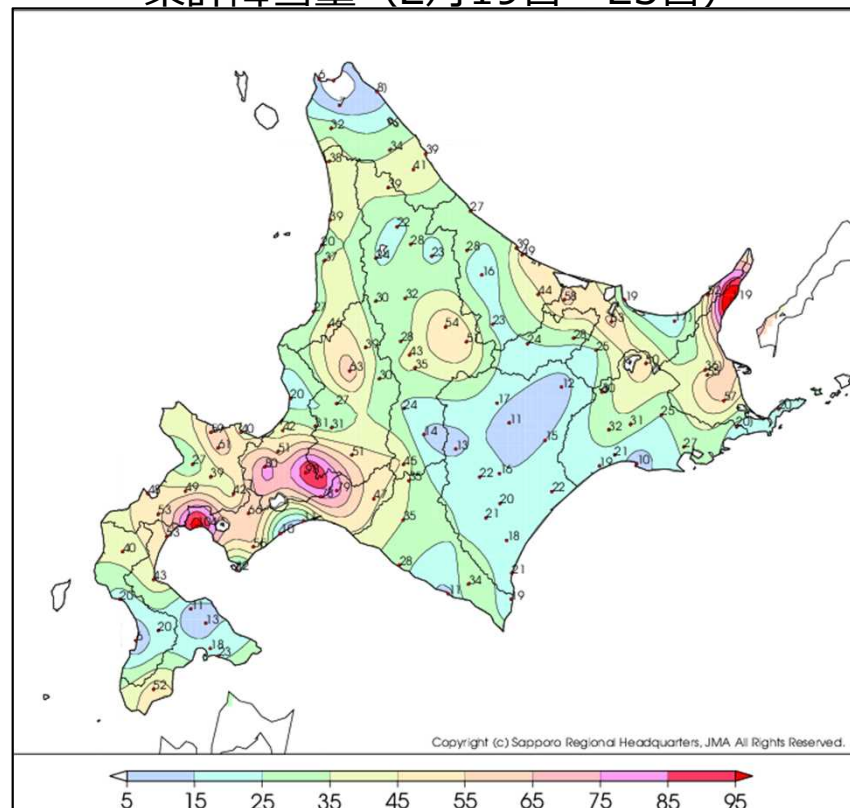
順位	地点名	読み	市町村等を まとめた地域	降雪量合計 (cm)
1	大岸	オホキサ	胆振西部	61
2	千歳	チトセ	石狩南部	47
3	小金湯	コガネ	石狩中部	38
4	黒松内	クロマツナイ	後志西部	38
5	寿都	スツ	後志西部	32
6	登別	ノボリハツ	胆振中部	31
7	安平	アヒラ	胆振東部	30
8	初山別	シヨウハツ	留萌中部	29
9	羅臼	ラウス	根室北部	28
10	恵庭島松	エワシマツ	石狩南部	27

## 5. アメダスによる実況

降雪量 (2月23日)



累計降雪量 (2月19日~23日)



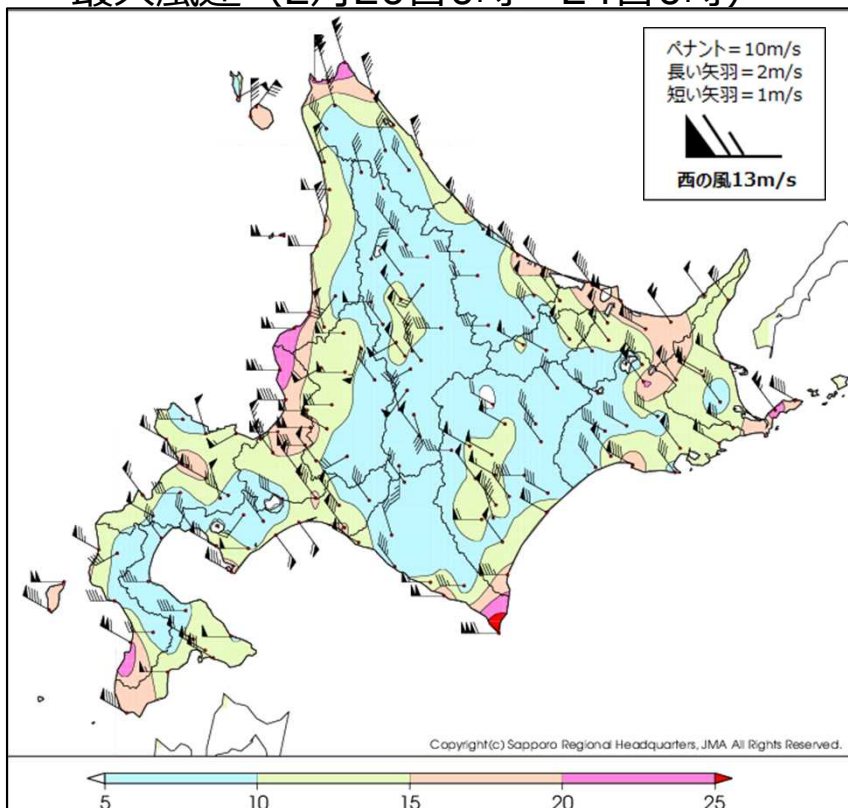
順位	地点名	読み	市町村等を まとめた地域	降雪量合計 (cm)
1	恵庭島松	エニワシマツ	石狩南部	21
2	穂別	ホヰツ	胆振東部	16
3	深川	フカガリ	北空知	14
4	八雲	ヤクモ	渡島北部	14
5	佐呂間	サロマ	網走西部	13
6	千軒	チケン	渡島西部	13
7	千歳	チソ	石狩南部	12
8	余市	ヨイ	後志北部	11
9	女満別	メマンヰツ	網走西部	11
10	今金	イマキ	檜山北部	11

順位	地点名	読み	市町村等を まとめた地域	降雪量合計 (cm)
1	羅臼	ラウ	根室北部	* 119
2	大岸	オオキ	胆振西部	* 104
3	恵庭島松	エニワシマツ	石狩南部	98
4	小金湯	コガネ	石狩中部	80
5	安平	アヒラ	胆振東部	79
6	千歳	チソ	石狩南部	78
7	大滝	オオタキ	胆振西部	66
8	滝川	タカガ	中空知	63
9	女満別	メマンヰツ	網走西部	* 63
10	赤井川	アカイガ	後志北部	61

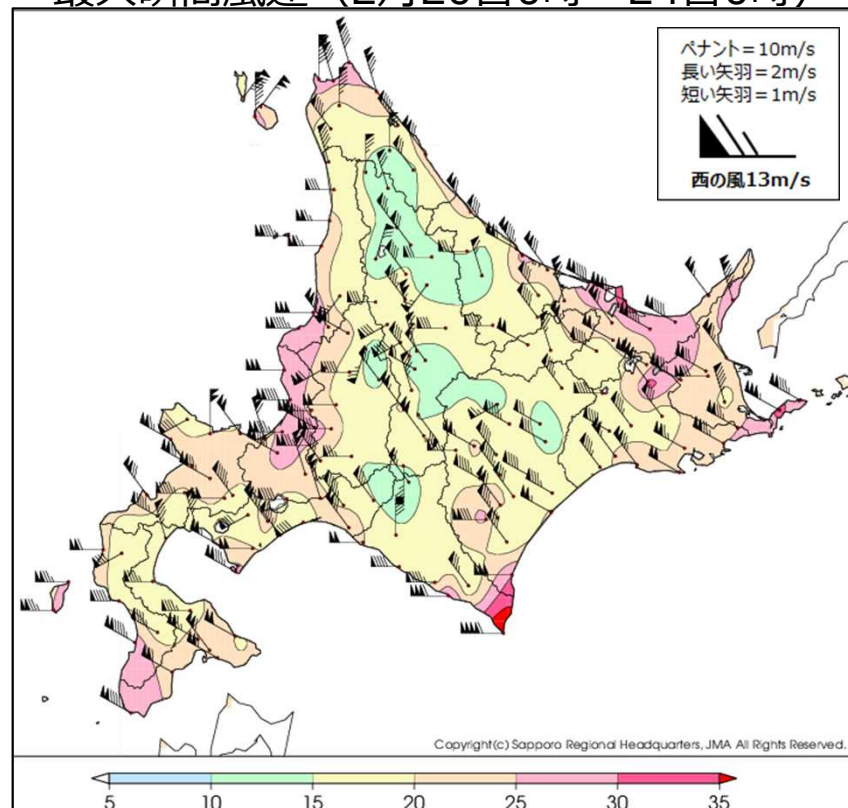
値に「\*」が付いている地点では、期間中に欠測があります。

# 5. アメダスによる実況

## 最大風速 (2月20日0時~24日0時)



## 最大瞬間風速 (2月20日0時~24日0時)

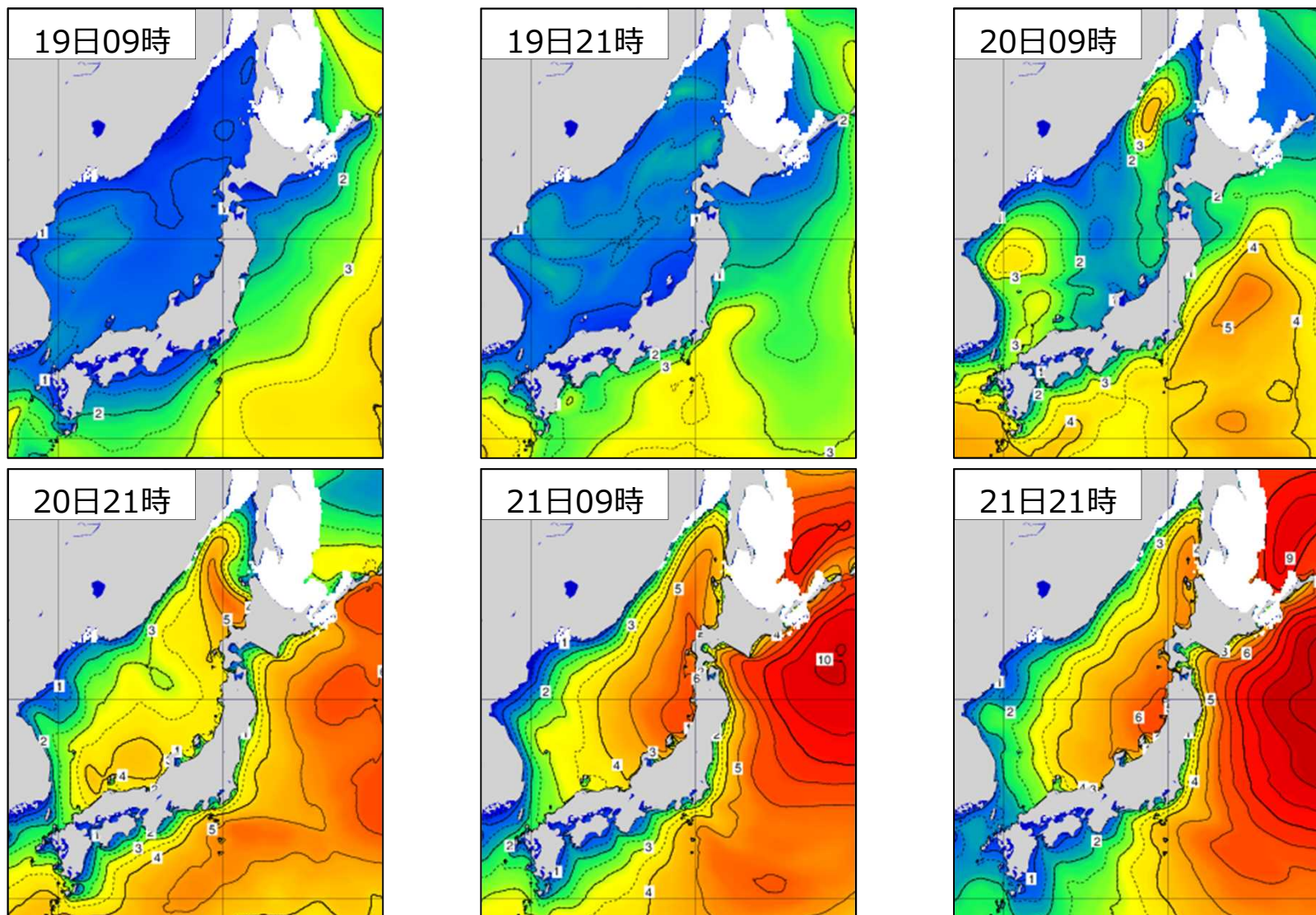


順位	地点名	読み	市町村等をまとめた地域	風向(16方位)	最大風速(m/s)	起時(JST)
1	えりも岬	イリモシ	日高東部	西	* 32.0	21日07時14分
2	浜益	ハマズ	石狩北部	西	23.4	21日03時33分
3	宗谷岬	ソウヤシ	宗谷北部	北北西	22.7	21日11時31分
4	留萌	ルメイ	留萌南部	西	21.5	21日00時35分
5	江差	エサ	檜山南部	西北西	21.5	21日00時50分
6	根室	ネムロ	根室南部	北西	21.4	21日13時43分
7	増毛	マシ	留萌南部	西	21.3	21日01時36分
8	弟子屈	テシカク	釧路北部	北西	21.2	22日00時56分
9	声間	コノマ	宗谷北部	北北西	20.9	21日12時16分
10	稚内	ワカイ	宗谷北部	北	20.8	21日07時09分

順位	地点名	読み	市町村等をまとめた地域	風向(16方位)	最大瞬間風速(m/s)	起時(JST)
1	えりも岬	イリモシ	日高東部	西	* 42.2	21日08時10分
2	網走	アホシ	網走西部	西北西	32.9	21日16時25分
3	弟子屈	テシカク	釧路北部	北西	32.1	22日01時12分
4	浦河	ウラカ	日高東部	西	31.5	21日06時13分
5	根室	ネムロ	根室南部	西北西	31.1	21日13時53分
6	広尾	ヒロオ	十勝南部	西	30.4	21日03時31分
7	留萌	ルメイ	留萌南部	西	30.1	21日00時34分
8	浜益	ハマズ	石狩北部	西	29.6	21日03時25分
9	松前	マツマエ	渡島西部	西北西	29.0	21日08時51分
10	増毛	マシ	留萌南部	西	28.6	21日01時54分

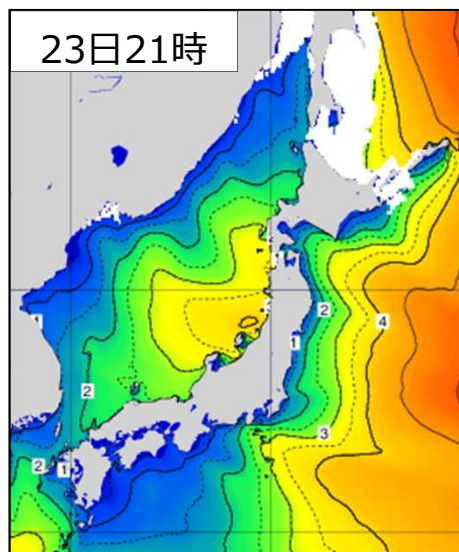
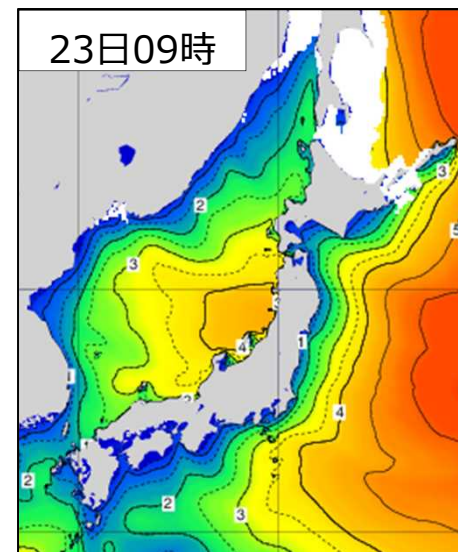
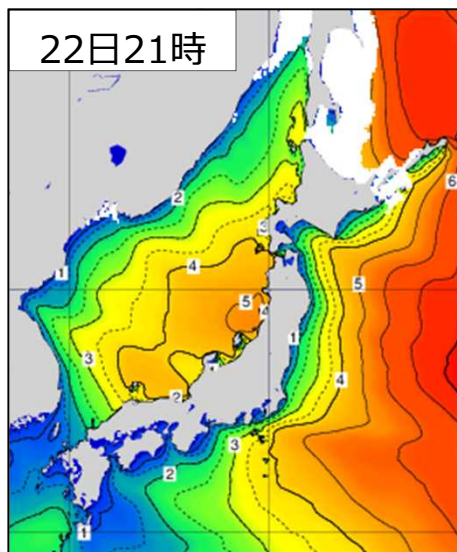
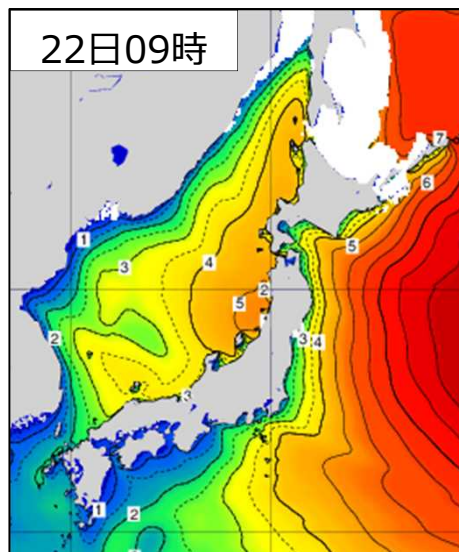
値に「\*」が付いている地点では、期間中に欠測があります。

## 6. 沿岸波浪実況図 (2月19日09時から21日21時)



- 波の高さを等波高線で示しています。
- 等波高線は、1メートルごとの実線と0.5メートルごとの破線（4メートル未満の領域のみ）を表示しています。
- 波の高さは「有義波高」で示しています。
- 実際の波には、有義波よりも高い波が含まれているので注意が必要です。
- 図中の白塗りつぶしは海氷域を表しています。
- 「有義波高」の解説は右のURLで確認することができます。 <https://www.data.jma.go.jp/gmd/kaiyou/db/wave/comment/elmknwl.html>

## 6. 沿岸波浪実況図 (2月22日09時から23日21時)



- 波の高さを等波高線で示しています。
- 等波高線は、1メートルごとの実線と0.5メートルごとの破線（4メートル未満の領域のみ）を表示しています。
- 波の高さは「有義波高」で示しています。
- 実際の波には、有義波よりも高い波が含まれているので注意が必要です。
- 図中の白塗りつぶしは海氷域を表しています。
- 「有義波高」の解説は右のURLで確認することができます。 <https://www.data.jma.go.jp/gmd/kaiyou/db/wave/comment/elmknwl.html>

## 7. 統計開始以来の極値を更新した観測所

### (1) 観測史上1位を更新（日最深積雪、3時間・6時間・12時間降雪量の日最大値）

◆日最深積雪						
都道府県	地点名	昨冬までの1位の値以上となった値		昨冬までの1位の値		統計開始年
		cm	日時分	cm	年月日	
北海道 石狩地方	恵庭島松	154	23日10時00分	115	2006/2/5	1981年
北海道 石狩地方	千歳	123	23日11時00分	77	2008/2/28	2006年
北海道 後志地方	黒松内	214	23日01時00分	204	1984/3/13	1981年
北海道 胆振地方	安平	127	23日10時00分	103	1996/2/6	1983年
北海道 胆振地方	大岸	162	22日15時00分	116	2021/3/3	1983年

◆3時間降雪量の日最大値						
都道府県	地点名	昨冬までの1位の値以上となった値		昨冬までの1位の値		統計開始年
		cm	日時分	cm	年月日	
北海道 上川地方	東神楽	15	21日17時00分	15	2018/1/10	2006年 [タイ記録]

◆6時間降雪量の日最大値						
都道府県	地点名	昨冬までの1位の値以上となった値		昨冬までの1位の値		統計開始年
		cm	日時分	cm	年月日	
北海道 石狩地方	千歳	24	22日06時00分	22	2021/1/8	2006年

◆12時間降雪量の日最大値						
都道府県	地点名	昨冬までの1位の値以上となった値		昨冬までの1位の値		統計開始年
		cm	日時分	cm	年月日	
北海道 石狩地方	千歳	39	22日12時00分	27 ]	2015/1/18	2006年
北海道 胆振地方	大岸	50	22日14時00分	38	1988/2/11	1983年

注：「) 」付きの値は欠測を含む。「] 」付きの値は一定の割合以上の欠測を含む。  
 注：観測開始または移転等により観測環境が変わった時から10年目以降の観測所のみ記述した。

## 7. 統計開始以来の極値を更新した観測所

### (1) 観測史上1位を更新（24時間・48時間・72時間降雪量の日最大値）

◆24時間降雪量の日最大値						
都道府県	地点名	昨冬までの1位の値以上となった値		昨冬までの1位の値		統計開始年
		cm	日時分	cm	年月日	
北海道 石狩地方	千歳	47	22日24時00分	31	2015/1/8	2006年
北海道 胆振地方	大岸	64	22日15時00分	48	1991/2/7	1983年

◆48時間降雪量の日最大値						
都道府県	地点名	昨冬までの1位の値以上となった値		昨冬までの1位の値		統計開始年
		cm	日時分	cm	年月日	
北海道 石狩地方	恵庭島松	80	23日06時00分	79	2001/12/11	1981年
北海道 石狩地方	千歳	69	23日10時00分	42	2015/1/9	2006年
北海道 根室地方	別海	57	22日02時00分	55	2020/3/7	1988年
北海道 胆振地方	安平	60	23日06時00分	55	2018/1/27	1983年
北海道 胆振地方	大岸	95	23日01時00分	59	1994/2/4	1983年

◆72時間降雪量の日最大値						
都道府県	地点名	昨冬までの1位の値以上となった値		昨冬までの1位の値		統計開始年
		cm	日時分	cm	年月日	
北海道 石狩地方	千歳	74	23日07時00分	43	2015/1/10	2006年
北海道 根室地方	別海	59	22日07時00分	56	2008/4/2	1988年
北海道 胆振地方	安平	77	23日08時00分	61	2018/1/29	1983年
北海道 胆振地方	大岸	103	23日04時00分	66	1994/2/4	1983年

注：「r」付きの値は欠測を含む。「j」付きの値は一定の割合以上の欠測を含む。  
 注：観測開始または移転等により観測環境が変わった時から10年目以降の観測所のみ記述した。



## 7. 統計開始以来の極値を更新した観測所

### (2) 2月の1位を更新（日最大風速・風向、日最大瞬間風速・風向）

◆日最大風速・風向								
都道府県	地点名	更新した値			これまでの1位の値			統計開始年
		m/s	風向	日時分	m/s	風向	年月日	
北海道 上川地方	和寒	11.4	北西	21日11時58分	11.1	北西	2020/2/23	1978年
北海道 石狩地方	浜益	23.4	西	21日03時33分	21.9	西	2021/2/16	1978年
北海道 石狩地方	厚田	18.8	西	21日04時06分	18.1	西	2021/2/16	1978年
北海道 石狩地方	新篠津	20.2	西	21日04時16分	19.0	西	2021/2/16	1979年
北海道 石狩地方	恵庭島松	12.1	北西	21日14時51分	12.0	北西	1995/2/18	1978年
北海道 石狩地方	支笏湖畔	8.2	西北西	21日04時25分	8.0	北北西	2008/2/24	1978年
北海道 網走・北見・紋別地方	常呂	18.7	北西	21日08時04分	18.4	西南西	2021/2/16	1978年

◆日最大瞬間風速・風向								
都道府県	地点名	更新した値			これまでの1位の値			統計開始年
		m/s	風向	日時分	m/s	風向	年月日	
北海道 宗谷地方	杓形	28.5	北	21日07時32分	27.6	西北西	2012/2/15	2009年
北海道 留萌地方	幌糠	23.7	北西	21日01時35分	23.5	北西	2017/2/24	2010年
北海道 石狩地方	浜益	29.6	西	21日03時25分	28.9	西	2021/2/16	2009年
北海道 石狩地方	厚田	28.4	西	21日03時20分	26.9	西	2021/2/16	2009年
北海道 石狩地方	新篠津	28.2	西北西	21日04時12分	24.9	西	2021/2/16	2009年
北海道 石狩地方	石狩	26.5	西	21日04時38分	23.5	西北西	2009/2/14	2009年
北海道 石狩地方	江別	24.7	西	21日04時29分	21.8	西北西	2009/2/14	2009年
北海道 根室地方	中標津	24.1 ]	西 ]	21日13時43分 ]	22.3	北西	2017/2/21	2009年
北海道 釧路地方	榊町	25.1 ]	西北西 ]	21日15時32分 ]	24.3	東	2021/2/16	2009年
北海道 釧路地方	太田	22.8	西北西	21日12時27分	22.1	西北西	2015/2/2	2009年
北海道 十勝地方	上札内	25.7	西	21日03時50分	23.1	西南西	2021/2/16	2009年

注：「]」付きの値は欠測を含む。「 ]」付きの値は一定の割合以上の欠測を含む。  
注：観測開始または移転等により観測環境が変わった時から10年目以降の観測所のみ記述した。

## 7. 統計開始以来の極値を更新した観測所

### (2) 2月の1位を更新（日最深積雪、3時間降雪量の日最大値）

◆日最深積雪						
都道府県	地点名	昨冬までの1位の値以上となった値		昨冬までの1位の値		統計開始年
		cm	日時分	cm	年月日	
北海道 石狩地方	恵庭島松	154	23日10時00分	115	2006/2/5	1982年
北海道 石狩地方	千歳	123	23日11時00分	77	2008/2/28	2007年
北海道 後志地方	黒松内	214	23日01時00分	202	2012/2/26	1982年
北海道 根室地方	別海	94	21日24時00分	89	2000/2/15	1990年
北海道 根室地方	厚床	87 ]	22日 20時00分 ]	81	2015/2/15	1987年
北海道 胆振地方	安平	127	23日10時00分	103	1996/2/6	1984年
北海道 胆振地方	大岸	162	22日15時00分	114	1984/2/19	1984年
北海道 檜山地方	今金	140	23日10時00分	138	1986/2/26	1983年

◆3時間降雪量の日最大値						
都道府県	地点名	昨冬までの1位の値以上となった値		昨冬までの1位の値		統計開始年
		cm	日時分	cm	年月日	
北海道 上川地方	東神楽	15	21日17時00分	15	2012/2/27	2007年 [タイ記録]
北海道 上川地方	占冠	14	21日06時00分	14	2015/2/27	1983年 [タイ記録]
北海道 石狩地方	恵庭島松	24	22日01時00分	22	2006/2/3	1982年
北海道 胆振地方	大岸	19	22日09時00分	19	1991/2/7	1984年 [タイ記録]

注：「) 」付きの値は欠測を含む。「] 」付きの値は一定の割合以上の欠測を含む。  
 注：観測開始または移転等により観測環境が変わった時から10年目以降の観測所のみ記述した。

## 7. 統計開始以来の極値を更新した観測所

### (2) 2月の1位を更新（6時間・12時間・24時間降雪量の日最大値）

◆6時間降雪量の日最大値						
都道府県	地点名	昨冬までの1位の値以上となった値		昨冬までの1位の値		統計開始年
		cm	日時分	cm	年月日	
北海道 上川地方	占冠	20	21日06時00分	20	2001/2/1	1983年 [タイ記録]
北海道 石狩地方	小金湯	29	21日09時00分	28	2009/2/8	1982年
北海道 石狩地方	恵庭島松	32	22日03時00分	31	2008/2/23	1982年
北海道 石狩地方	千歳	24	22日06時00分	22 ]	2008/2/27	2007年
北海道 胆振地方	安平	29	22日04時00分	28	2020/2/3	1984年
北海道 胆振地方	大岸	31	22日09時00分	30	1991/2/7	1984年

◆12時間降雪量の日最大値						
都道府県	地点名	昨冬までの1位の値以上となった値		昨冬までの1位の値		統計開始年
		cm	日時分	cm	年月日	
北海道 上川地方	東神楽	19	21日17時00分	19	2021/2/18	2007年 [タイ記録]
北海道 石狩地方	恵庭島松	40	22日03時00分	40	2007/2/7	1982年 [タイ記録]
北海道 石狩地方	千歳	39	22日12時00分	27	2008/2/28	2007年
北海道 胆振地方	安平	34	22日05時00分	34	2008/2/24	1984年 [タイ記録]
北海道 胆振地方	大岸	50	22日14時00分	38	1988/2/11	1984年

◆24時間降雪量の日最大値						
都道府県	地点名	昨冬までの1位の値以上となった値		昨冬までの1位の値		統計開始年
		cm	日時分	cm	年月日	
北海道 上川地方	上川	43	21日09時00分	43	1994/2/23	1983年
北海道 上川地方	東神楽	31	21日19時00分	27 ]	2016/2/21	2007年
北海道 石狩地方	恵庭島松	50	22日07時00分	46	2007/2/7	1982年
北海道 石狩地方	千歳	47	23日00時00分	29 ]	2008/2/28	2007年
北海道 胆振地方	安平	41	22日06時00分	41	2008/2/24	1984年 [タイ記録]
北海道 胆振地方	大岸	64	22日15時00分	48	1991/2/7	1984年

注：「]」付きの値は欠測を含む。「]」付きの値は一定の割合以上の欠測を含む。  
注：観測開始または移転等により観測環境が変わった時から10年目以降の観測所のみ記述した。

## 7. 統計開始以来の極値を更新した観測所

### (2) 2月の1位を更新（48時間・72時間降雪量の日最大値）

◆48時間降雪量の日最大値						
都道府県	地点名	昨冬までの1位の値以上となった値		昨冬までの1位の値		統計開始年
		cm	日時分	cm	年月日	
北海道 上川地方	東神楽	40	22日09時00分	36 ]	2016/2/22	2007年
北海道 石狩地方	小金湯	72	22日19時00分	63	1983/2/28	1982年
北海道 石狩地方	恵庭島松	80	23日06時00分	70	1994/2/4	1982年
北海道 石狩地方	千歳	69	23日10時00分	38 ]	2008/2/28	2007年
北海道 根室地方	別海	57	22日02時00分	50	1991/2/23	1990年
北海道 胆振地方	安平	60	23日06時00分	48	1997/2/19	1984年
北海道 胆振地方	大岸	95	23日01時00分	59	1994/2/4	1984年

◆72時間降雪量の日最大値						
都道府県	地点名	昨冬までの1位の値以上となった値		昨冬までの1位の値		統計開始年
		cm	日時分	cm	年月日	
北海道 石狩地方	小金湯	78	23日05時00分	68	1983/2/28	1982年
北海道 石狩地方	恵庭島松	89	23日03時00分	88	1994/2/4	1982年
北海道 石狩地方	千歳	74	23日07時00分	38 ]	2008/2/29	2007年
北海道 根室地方	別海	59	22日07時00分	51	1991/2/23	1990年
北海道 胆振地方	安平	77	23日08時00分	61	1997/2/21	1984年
北海道 胆振地方	大岸	103	23日04時00分	66	1994/2/4	1984年

注：「]」付きの値は欠測を含む。「」付きの値は一定の割合以上の欠測を含む。  
 注：観測開始または移転等により観測環境が変わった時から10年目以降の観測所のみ記述した。

## 8. 防災気象情報の発表状況

### ■ 気象台の対応

札幌管区気象台は、2月18日夕方に「風雪と高波及び大雪に関する北海道地方気象情報」を発表し、その後2月19日からは「暴風雪と高波及び大雪に関する北海道地方気象情報」と表題を切替え、低気圧の接近・通過や冬型の気圧配置に伴う暴風雪や大雪による交通障害、暴風、高波への警戒や注意を呼びかけた。

各気象台や測候所は、警報や注意報、気象情報を発表し、防災機関や住民に警戒や注意を呼びかけた。

### 8-1. 気象情報の発表状況

#### ■ 北海道地方気象情報

発表月日	発表時刻	情報名
2月18日	16時09分	風雪と高波及び大雪に関する北海道地方気象情報 第1号
2月19日	16時27分	暴風雪と高波及び大雪に関する北海道地方気象情報 第2号
2月20日	05時15分	暴風雪と高波及び大雪に関する北海道地方気象情報 第3号
	16時35分	暴風雪と高波及び大雪に関する北海道地方気象情報 第4号
2月21日	05時10分	暴風雪と高波及び大雪に関する北海道地方気象情報 第5号
	16時33分	暴風雪と高波及び大雪に関する北海道地方気象情報 第6号
2月22日	05時05分	大雪に関する北海道地方気象情報 第7号
	16時00分	大雪に関する北海道地方気象情報 第8号

## 8-1. 気象情報の発表状況

### ■ 宗谷地方気象情報

発表月日	発表時刻	情報名
2月19日	17時24分	暴風雪と高波に関する宗谷地方気象情報 第1号
2月20日	07時27分	暴風雪と高波に関する宗谷地方気象情報 第2号
	16時53分	暴風雪と高波に関する宗谷地方気象情報 第3号
2月21日	06時38分	暴風雪と高波に関する宗谷地方気象情報 第4号
	17時03分	暴風雪と高波に関する宗谷地方気象情報 第5号
2月22日	03時45分	暴風雪と高波に関する宗谷地方気象情報 第6号

### ■ 上川・留萌地方気象情報

発表月日	発表時刻	情報名
2月18日	16時27分	風雪と高波に関する上川・留萌地方気象情報 第1号
2月19日	05時52分	風雪と高波に関する上川・留萌地方気象情報 第2号
	16時47分	風雪と高波に関する上川・留萌地方気象情報 第3号
2月20日	05時43分	暴風雪と高波に関する上川・留萌地方気象情報 第4号
	16時47分	暴風雪と高波に関する上川・留萌地方気象情報 第5号
	20時46分	暴風雪と高波に関する上川・留萌地方気象情報 第6号
2月21日	05時20分	暴風雪と高波に関する上川・留萌地方気象情報 第7号
	16時42分	暴風雪と高波に関する上川・留萌地方気象情報 第8号
	20時53分	暴風雪と高波に関する上川・留萌地方気象情報 第9号

## 8-1. 気象情報の発表状況

### ■ 石狩・空知・後志地方気象情報

発表月日	発表時刻	情報名
2月18日	16時15分	風雪と高波及び大雪に関する石狩・空知・後志地方気象情報 第1号
2月19日	16時31分	風雪と高波及び大雪に関する石狩・空知・後志地方気象情報 第2号
2月20日	05時50分	暴風雪と高波及び大雪に関する石狩・空知・後志地方気象情報 第3号
	16時52分	暴風雪と高波及び大雪に関する石狩・空知・後志地方気象情報 第4号
2月21日	05時28分	暴風雪と高波及び大雪に関する石狩・空知・後志地方気象情報 第5号
	17時07分	暴風雪と高波及び大雪に関する石狩・空知・後志地方気象情報 第6号
2月22日	01時52分	大雪に関する石狩・空知・後志地方気象情報 第7号
	07時42分	大雪に関する石狩・空知・後志地方気象情報 第8号
	16時20分	大雪に関する石狩・空知・後志地方気象情報 第9号

### ■ 網走・北見・紋別地方気象情報

発表月日	発表時刻	情報名
2月19日	16時57分	暴風雪に関する網走・北見・紋別地方気象情報 第1号
2月20日	05時27分	暴風雪に関する網走・北見・紋別地方気象情報 第2号
	16時50分	暴風雪に関する網走・北見・紋別地方気象情報 第3号
2月21日	05時28分	暴風雪に関する網走・北見・紋別地方気象情報 第4号
	17時11分	暴風雪に関する網走・北見・紋別地方気象情報 第5号

### ■ 釧路・根室地方気象情報

発表月日	発表時刻	情報名
2月19日	16時40分	暴風雪と大雪及び高潮に関する釧路・根室地方気象情報 第1号
2月20日	11時23分	暴風雪と大雪及び高潮に関する釧路・根室地方気象情報 第2号
	17時02分	暴風雪と大雪及び高潮に関する釧路・根室地方気象情報 第3号
2月21日	05時18分	暴風雪と大雪及び高潮に関する釧路・根室地方気象情報 第4号
	11時12分	暴風雪と大雪及び高潮に関する釧路・根室地方気象情報 第5号
	17時24分	暴風雪と大雪及び高潮に関する釧路・根室地方気象情報 第6号
	21時49分	暴風雪と大雪及び高潮に関する釧路・根室地方気象情報 第7号

## 8-1. 気象情報の発表状況

### ■ 十勝地方気象情報

発表月日	発表時刻	情報名
2月20日	16時52分	強風に関する十勝地方気象情報 第1号
2月21日	11時11分	強風に関する十勝地方気象情報 第2号
	17時45分	強風に関する十勝地方気象情報 第3号

### ■ 胆振・日高地方気象情報

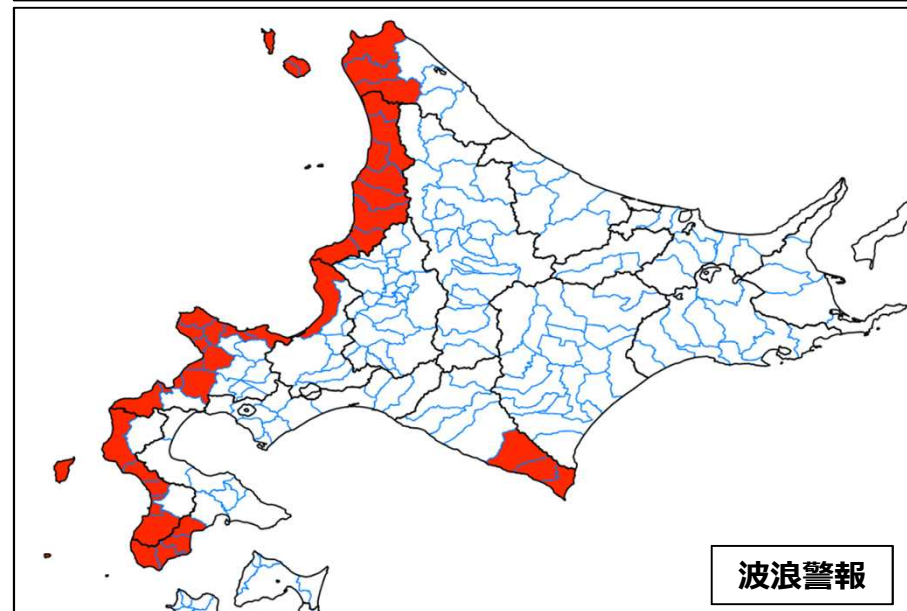
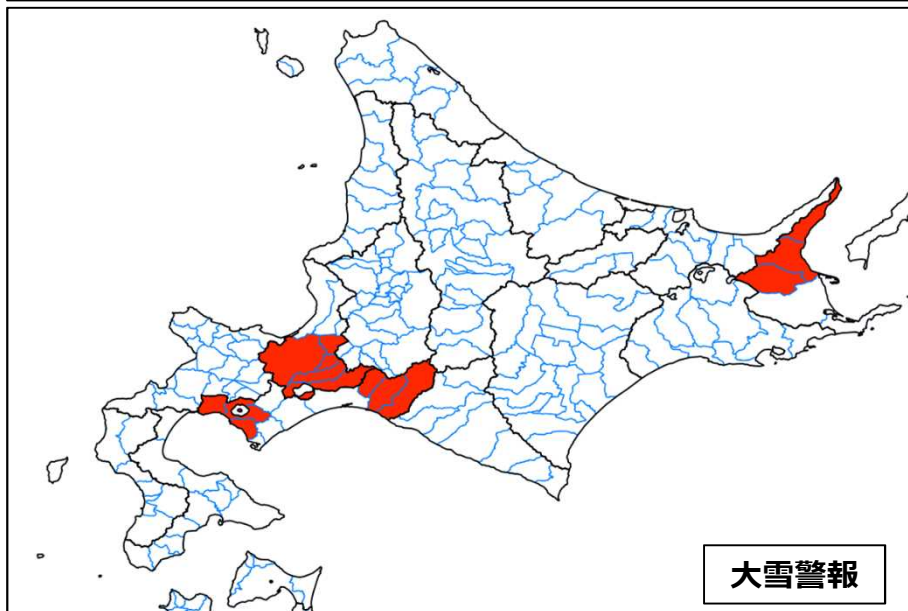
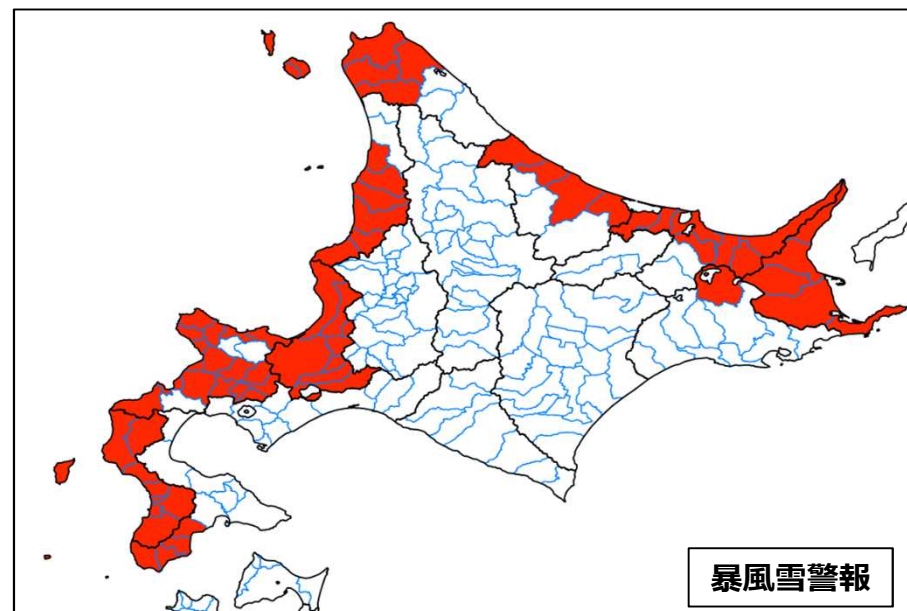
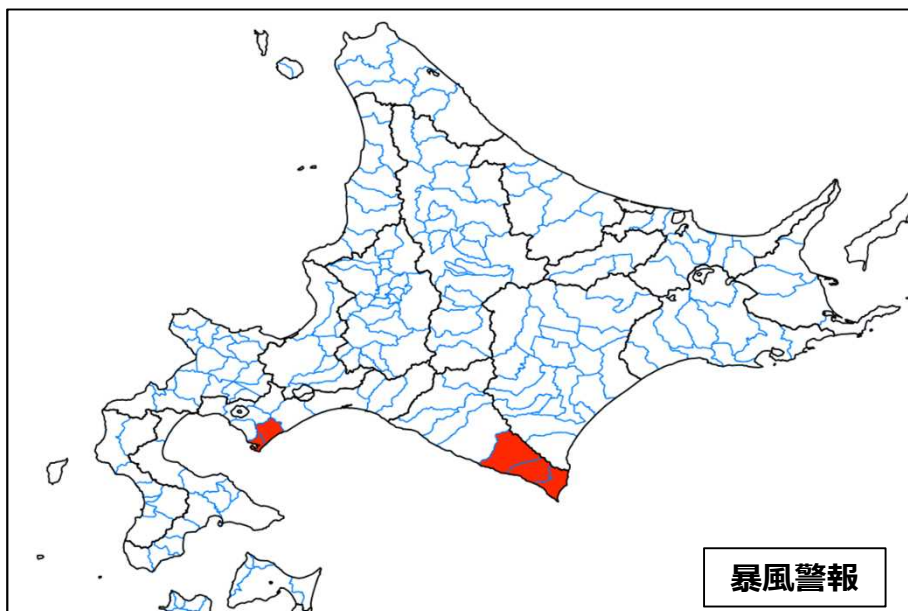
発表月日	発表時刻	情報名
2月20日	10時31分	暴風と高波に関する胆振・日高地方気象情報 第1号
	17時10分	暴風と高波に関する胆振・日高地方気象情報 第2号
2月21日	05時32分	暴風と高波に関する胆振・日高地方気象情報 第3号
	16時58分	暴風と高波に関する胆振・日高地方気象情報 第4号
2月22日	05時20分	大雪に関する胆振・日高地方気象情報 第1号
	08時30分	大雪に関する胆振・日高地方気象情報 第2号
	16時19分	大雪に関する胆振・日高地方気象情報 第3号

### ■ 渡島・檜山地方気象情報

発表月日	発表時刻	情報名
2月18日	16時13分	風雪と高波に関する渡島・檜山地方気象情報 第1号
2月19日	16時31分	暴風雪と高波に関する渡島・檜山地方気象情報 第2号
2月20日	05時26分	暴風雪と高波に関する渡島・檜山地方気象情報 第3号
	16時42分	暴風雪と高波に関する渡島・檜山地方気象情報 第4号
2月21日	05時17分	暴風雪と高波に関する渡島・檜山地方気象情報 第5号
	16時38分	暴風雪と高波に関する渡島・檜山地方気象情報 第6号
	21時18分	暴風雪と高波に関する渡島・檜山地方気象情報 第7号



8 - 2. 市町村等ごとの警報の発表状況 (2月20日から22日)  
(1) 地図形式 (赤色は警報発表市町村)



## 8 - 2. 市町村等ごとの警報の発表状況（2月20日から22日）

### (2) 表形式

#### ■ 宗谷地方（稚内地方気象台発表）

発表時刻	注警報名称	稚内市	猿払村	豊富町	幌延町	礼文町	利尻町	利尻富士町
2022/2/20 18:28	暴風雪警報	●	●	●	●	●	●	●
2022/2/21 4:48	暴風雪警報	○	○	○	○	○	○	○
	波浪警報	●		●	●	●	●	●
2022/2/21 16:48	暴風雪警報	○	○	○	○	○	○	○
	波浪警報	○		○	○	○	○	○
2022/2/21 20:39	暴風雪警報	○	○	○	○	○	○	○
	波浪注意報	▼	○	▼	▼	▼	▼	▼
2022/2/22 2:56	風雪注意報	▼	▼	▼	▼	▼	▼	▼

#### ■ 上川・留萌地方（旭川地方気象台発表）

発表時刻	注警報名称	遠別町	天塩町	苫前町	羽幌町	天売焼尻	初山別村	留萌市	増毛町	小平町
2022/2/20 14:44	暴風雪警報							●	●	●
2022/2/20 16:26	暴風雪警報							○	○	○
2022/2/20 20:34	暴風雪警報			●	●	●	●	○	○	○
2022/2/21 3:04	暴風雪警報			○	○	○	○	○	○	○
	波浪警報	●	●	●	●	●	●	●	●	●
2022/2/21 8:23	暴風雪警報			○	○	○	○	○	○	○
	波浪警報	○	○	○	○	○	○	○	○	○
2022/2/21 16:12	暴風雪警報			○	○	○	○	○	○	○
	波浪警報	○	○	○	○	○	○	○	○	○
2022/2/21 20:21	風雪注意報	○	○	▼	▼	▼	▼	▼	▼	▼
	波浪注意報	▼	▼	▼	▼	▼	▼	▼	▼	▼

凡例	
●	: 発表
○	: 継続
解	: 解除
▼	: 注意報に切替

## 8 - 2. 市町村等ごとの警報の発表状況（2月20日から22日）

### (2) 表形式

#### ■ 石狩・空知・後志地方（札幌管区気象台発表）

発表時刻	注警報名称	石狩市	当別町	新篠津村	札幌市	江別市	千歳市	恵庭市	北広島市	小樽市	積丹町	古平町	仁木町	余市町	二七〇町	真狩村	留寿都村	喜茂別町	京極町	倶知安町	島牧村	寿都町	蘭越町	共和町	岩内町	泊村	神恵内村
2022/2/20 15:15	暴風雪警報	●	●	●						●	●	●		●							●	●	●	●	●	●	●
	波浪警報	●								●	●	●		●								●	●	●	●	●	●
2022/2/20 21:13	暴風雪警報	○	○	○	●	●				○	○	○		○							○	○	○	○	○	○	○
	波浪警報	○								○	○	○		○								○	○	○	○	○	○
2022/2/21 5:02	暴風雪警報	○	○	○	○	○	●	●	●		○										○	○	○	○	○	○	○
	波浪警報	○								○	○	○		○								○	○	○	○	○	○
2022/2/21 8:03	風雪注意報									▼		▼	○	▼	○	○	○	○	○	○							
	暴風雪警報	○	○	○	○	○	○	○	○		○				●	●	●	●	●	●	○	○	○	○	○	○	○
2022/2/21 16:46	波浪警報	○								○	○	○		○								○	○	○	○	○	○
	風雪注意報				▼	▼	▼	▼	▼	○		○	○	○	▼	▼	▼	▼	▼	▼	▼						
2022/2/21 21:19	風雪注意報	▼	▼	▼	○	○	○	○	○	○	▼	○	解	○	解	解	解	解	解	解	▼	▼	▼	▼	▼	▼	▼
	波浪注意報	▼								▼	▼	▼		▼								▼	▼	▼	▼	▼	▼
2022/2/22 0:43	大雪警報				●	●	●	●	●																		
2022/2/22 4:29	大雪警報				○	○	○	○	○																		
2022/2/22 7:25	大雪警報				○	○	○	○	○																		
2022/2/22 15:39	大雪注意報	解	解	解	▼	▼	▼	▼	▼	○	○	○	○	○							○	○	○	○	○	○	○

凡例 ●：発表 ○：継続 解：解除 ▼：注意報に切替

## 8 - 2. 市町村等ごとの警報の発表状況（2月20日から22日）

### (2) 表形式

#### ■ 網走・北見・紋別地方（網走地方気象台発表）

発表時刻	注警報名称	北見市 常呂	網走市	佐呂間町	大空町	斜里町	清里町	小清水町	紋別市	興部町	雄武町	湧別町
2022/2/20 21:18	暴風雪警報	●	●	●	●	●	●	●	●	●	●	●
2022/2/21 4:52	暴風雪警報	○	○	○	○	○	○	○	○	○	○	○
2022/2/21 10:45	暴風雪警報	○	○	○	○	○	○	○	○	○	○	○
2022/2/21 16:47	暴風雪警報	○	○	○	○	○	○	○	○	○	○	○
2022/2/21 21:12	風雪注意報	▼	▼	▼	▼	▼	▼	▼	▼	▼	▼	▼

凡例 ● : 発表 ○ : 継続 解 : 解除 ▼ : 注意報に切替

## 8 - 2. 市町村等ごとの警報の発表状況（2月20日から22日）

### (2) 表形式

#### ■ 釧路・根室地方（釧路地方気象台発表）

発表時刻	注警報名称	弟子屈町	中標津町	標津町	羅臼町	別海町	根室市
2022/2/20 11:10	大雪警報		●	●	●		
2022/2/20 16:57	大雪警報		○	○	○		
2022/2/20 21:35	暴風雪警報	●	●	●	●	●	●
	大雪警報		○	○	○		
2022/2/21 3:54	暴風雪警報	○	○	○	○	○	○
	大雪注意報	●	▼	▼	▼	解	
2022/2/21 9:35	暴風雪警報	○	○	○	○	○	○
	大雪警報				●		
2022/2/21 17:05	暴風雪警報		○	○	○	○	○
	大雪警報				○		
	風雪注意報	▼					
2022/2/21 21:36	大雪注意報	○	○	○	▼		
	風雪注意報	○	▼	▼	▼	▼	▼
2022/2/22 0:15	暴風雪警報	●					
2022/2/22 4:48	風雪注意報	▼	○	○	○	○	○

#### ■ 十勝地方（帯広測候所発表）

警報の発表なし

凡例 ●：発表 ○：継続 解：解除 ▼：注意報に切替

## 8 - 2. 市町村等ごとの警報の発表状況（2月20日から22日）

### (2) 表形式

#### ■ 胆振・日高地方（室蘭地方気象台発表）

発表時刻	注警報名称	伊達市伊達	豊浦町	壮瞥町	洞爺湖町	室蘭市	登別市	厚真町	安平町	むかわ町	浦河町	様似町	えりも町
2022/2/20 18:22	暴風警報					●	●				●	●	●
	波浪警報										●	●	●
2022/2/21 4:57	暴風警報					○	○				○	○	○
	波浪警報										○	○	○
2022/2/21 11:31	暴風警報					解	解				○	○	○
	波浪警報										○	○	○
2022/2/21 15:50	強風注意報										▼	▼	▼
	波浪注意報	○	○		○	○	○			○	▼	▼	▼
2022/2/22 4:46	大雪警報							●	●	●			
2022/2/22 7:55	大雪警報	●	●	●	●			○	○	○			
2022/2/22 16:10	大雪警報	○	○	○	○			解	解	解			
2022/2/22 21:16	大雪注意報	▼	▼	▼	▼								

凡例 ●：発表 ○：継続 解：解除 ▼：注意報に切替

## 8 - 2. 市町村等ごとの警報の発表状況（2月20日から22日）

### (2) 表形式

#### ■ 渡島・檜山地方（函館地方気象台発表）

発表時刻	注警報名称	松前町	福島町	知内町	木古内町	八雲町熊石	今金町	せたな町	江差町	上ノ国町	厚沢部町	乙部町	奥尻町
2022/2/20 14:40	暴風雪警報								●	●	●	●	●
2022/2/20 18:10	暴風雪警報	●	●	●	●	●	●	●	○	○	○	○	○
	波浪警報	●	●	●	●	●		●	●	●		●	●
2022/2/21 10:47	暴風雪警報	○	○	○	○				○	○	○	○	○
	波浪警報	○				○		○	○			○	○
	風雪注意報					▼	▼	▼					
	波浪注意報		▼	▼	▼								
2022/2/21 16:09	暴風雪警報								○	○	○	○	○
	波浪警報	○				○		○	○			○	○
	風雪注意報	▼	▼	▼	▼	○	○	○					
2022/2/21 21:08	風雪注意報	○	○	○	○	○	○	○	▼	▼	▼	▼	▼
	波浪注意報	▼	○	○	○	▼		▼	▼	▼		▼	▼

凡例 ●：発表 ○：継続 解：解除 ▼：注意報に切替