

令和4年12月22日から25日にかけての 発達した低気圧に関する気象速報

1. 天気概況と社会的な影響
2. 地上天気図と気象衛星赤外画像
3. 解析雨量による1時間降水量
4. 解析降雪量及びアメダスによる3時間降雪量
5. 解析降雪量及びアメダスによる積算降雪量
6. アメダスによる風の実況
7. 紋別地方のアメダスによる実況
8. 沿岸波浪実況図
9. 潮位実況図
10. 統計開始以来の極値を更新した観測所
11. 防災気象情報の発表状況
 - 11-1 気象情報の発表状況
 - 11-2 警報の発表状況

令和4年12月28日
札幌管区気象台

気象速報に関するお問い合わせ先
札幌管区気象台 天気相談所（業務時間 平日09：00～17：00）
電話 011-611-0170

【値は速報値のため、後日修正する可能性があります。ご利用には留意願います。】

1. 天気概況と社会的な影響

■ 天気概況

12月22日夜から23日にかけて、日本海北部と三陸沖の低気圧が発達しながら北海道に近づき、24日は日本の東へ進んだ。その後、25日にかけて冬型の気圧配置となった。

北海道地方は、気圧の傾きが大きくなり非常に強い風が吹き、海は大しけとなった。日高地方のえりも岬では猛烈な風も観測された。日本海側北部やオホーツク海側北部では猛ふぶきとなり、オホーツク海側や太平洋側を中心に湿った雪が降り続き大雪となった。太平洋側東部では潮位が上昇した地域もあった。

紋別地方の白滝では、24日17時までの48時間降雪量が119センチに達するなど、観測史上1位の降雪量や日最深積雪を更新した。また、宗谷地方の礼文と日高地方の日高では観測史上1位の最大風速を更新した。

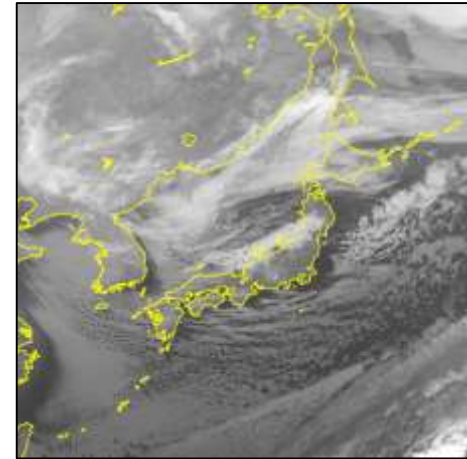
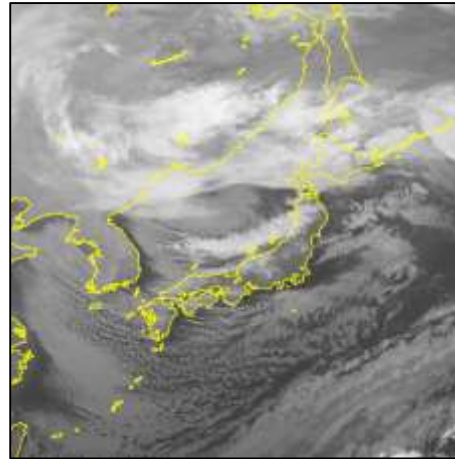
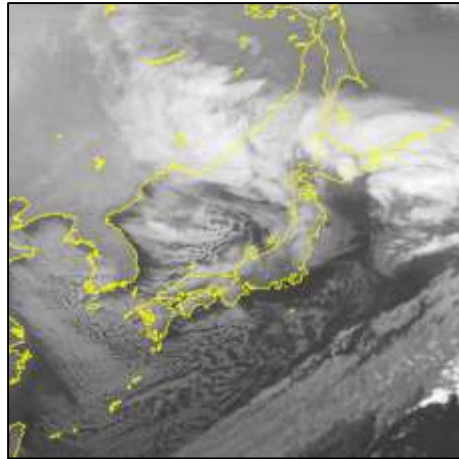
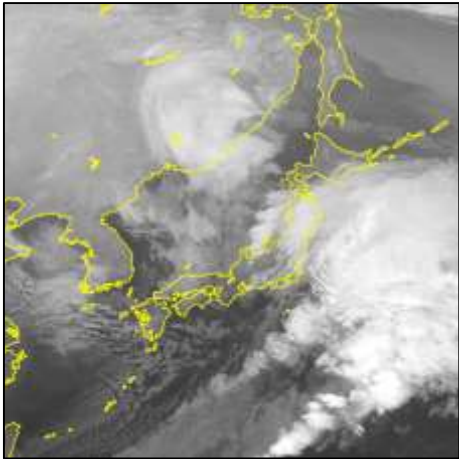
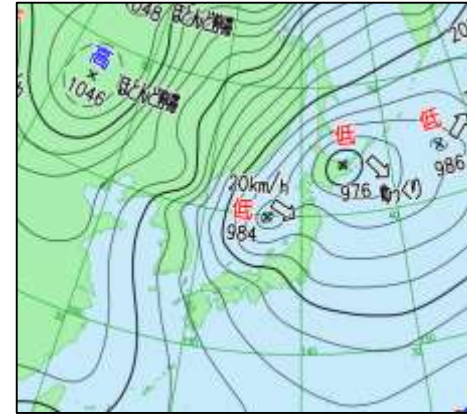
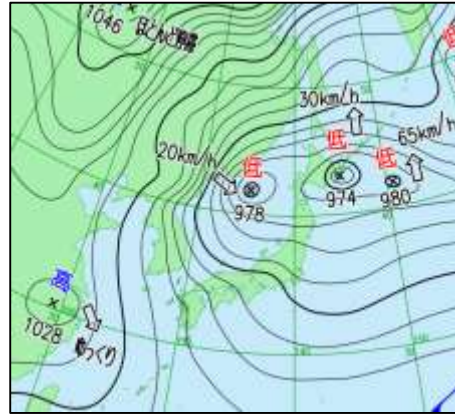
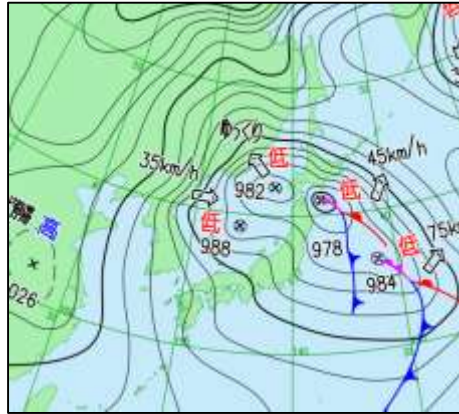
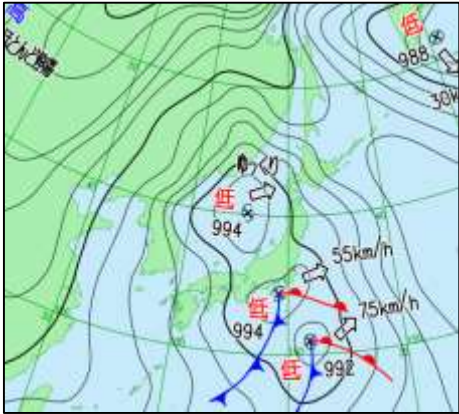
■ 社会的な影響

遠軽町では、落雪により死亡1名、転落により重傷1名の人的被害があった。日本海側北部を中心に屋根の剥離等の住家・公共施設への被害が発生した。また、全道で国道、道道、高速道路の通行止めやJRの運休、航空機の欠航が発生した。鉄塔の倒壊や倒木による送電線の切断により、23日から25日にかけて紋別市内全域で停電となるなど、オホーツク海側を中心に大規模停電が発生した。

えりも町、新得町、大樹町、芽室町、広尾町、雄武町、紋別市、湧別町、興部町、清里町、枝幸町では避難所が開設され、最大で500人余りが避難した。

※北海道とりまとめ「12月22日からの暴風雪等による被害状況等」第1報から第6報による。

2. 地上天気図と気象衛星赤外画像（12月22日9時から23日21時）



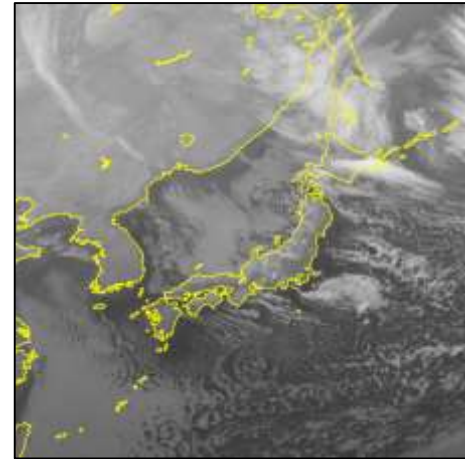
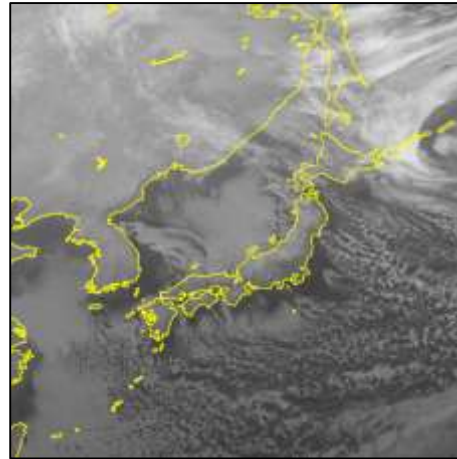
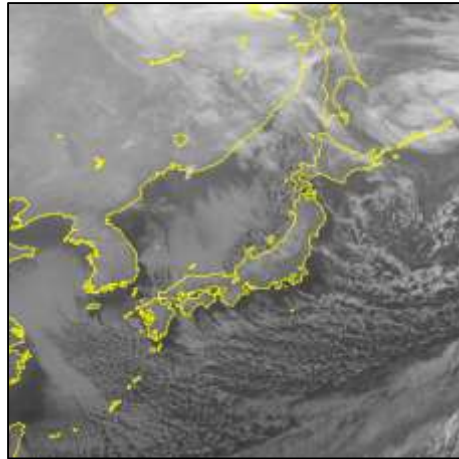
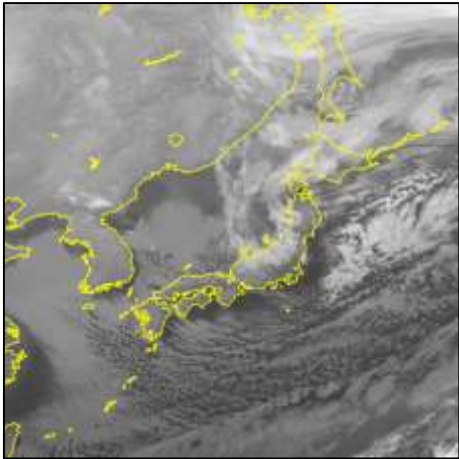
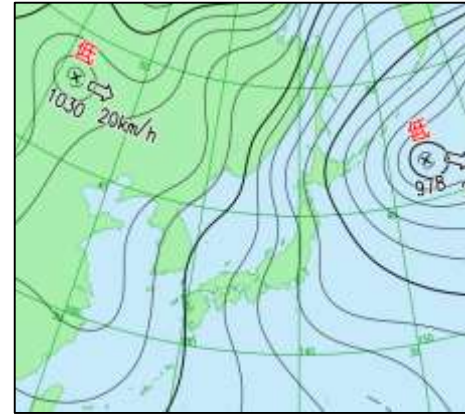
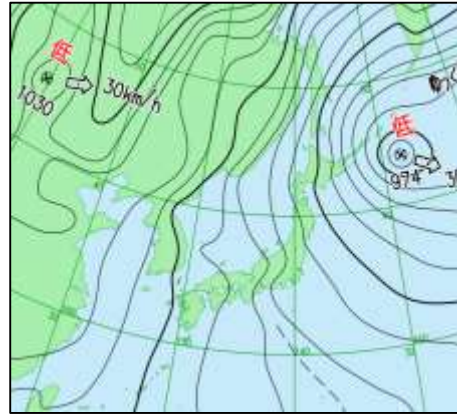
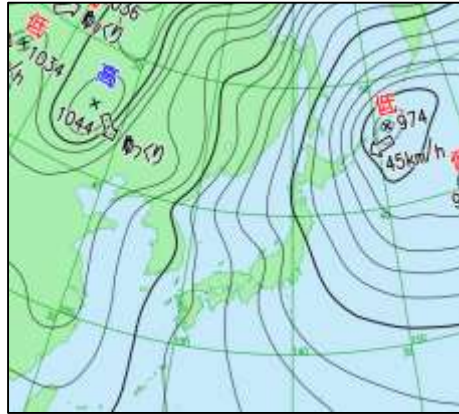
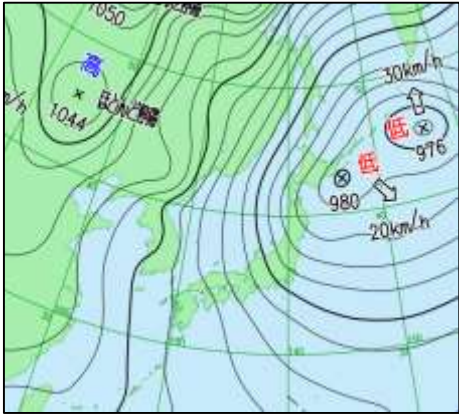
22日9時

22日21時

23日9時

23日21時

2. 地上天気図と気象衛星赤外画像 (12月24日9時から25日21時)



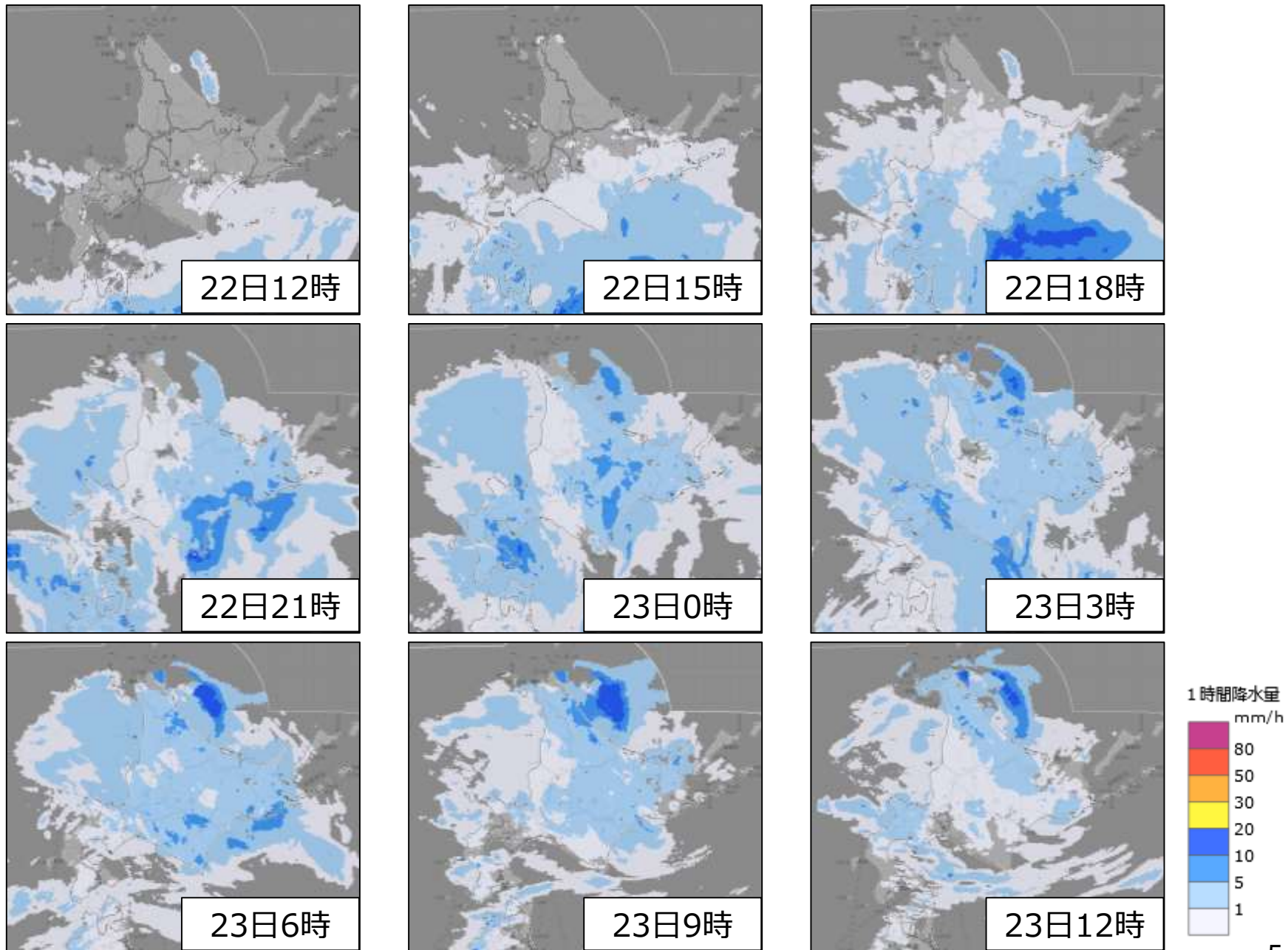
24日9時

24日21時

25日9時

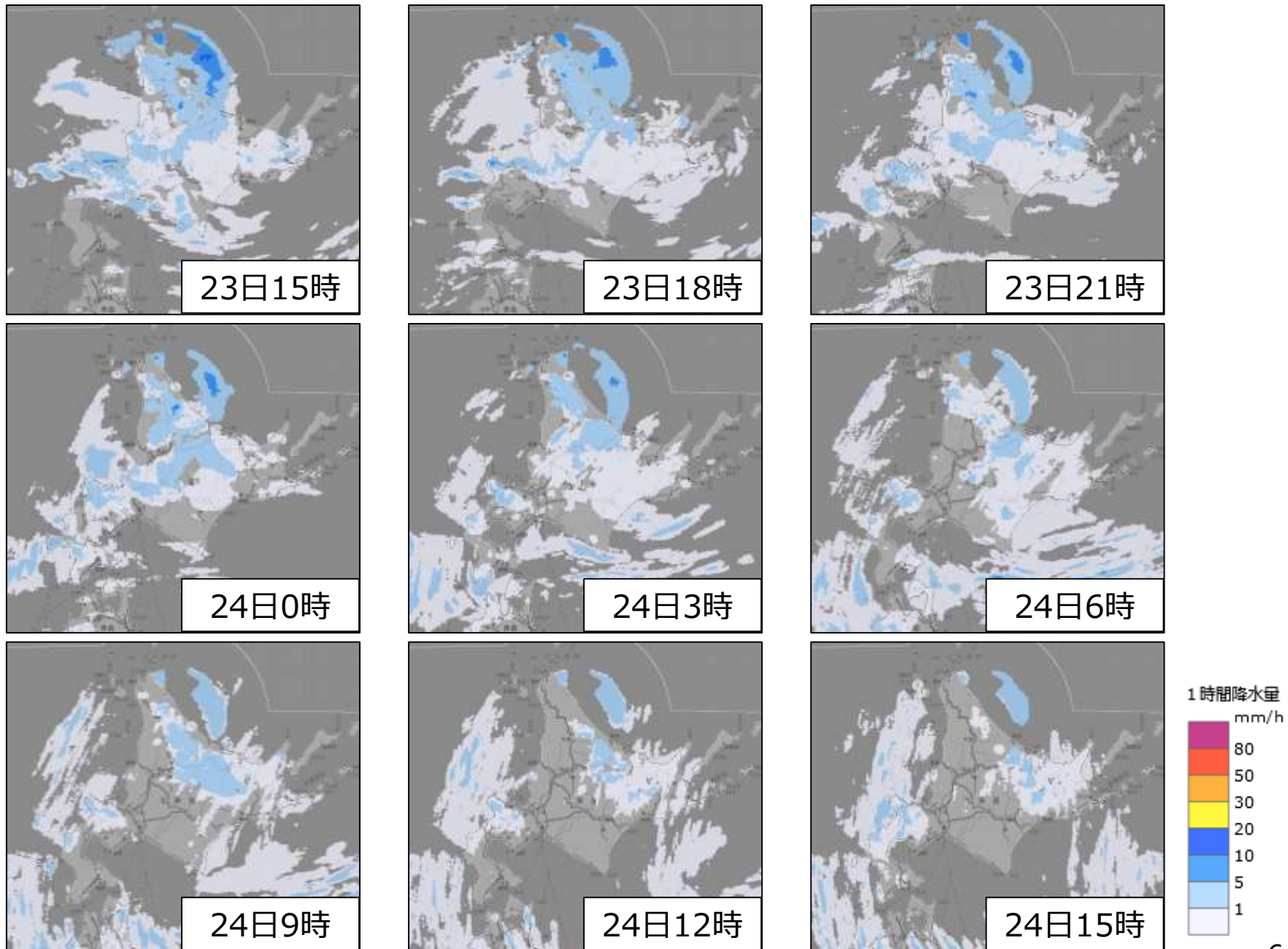
25日21時

3. 解析雨量による1時間降水量（12月22日12時から23日12時）



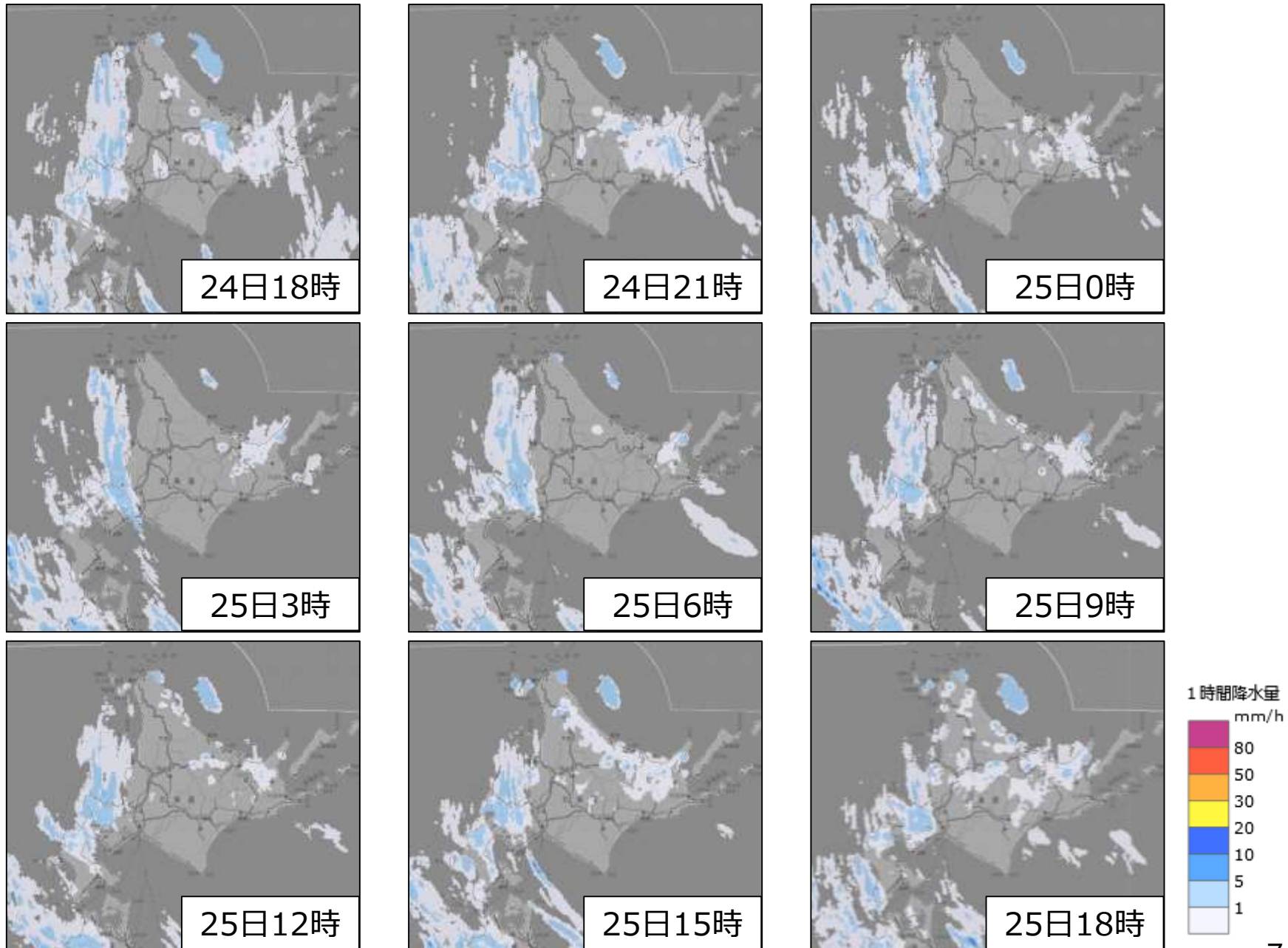
解析雨量とは気象レーダーのデータとアメダス等の雨量計データを組合せ、降水量分布を1km四方の細かさで解析したものです。

3. 解析雨量による1時間降水量（12月23日15時から24日15時）



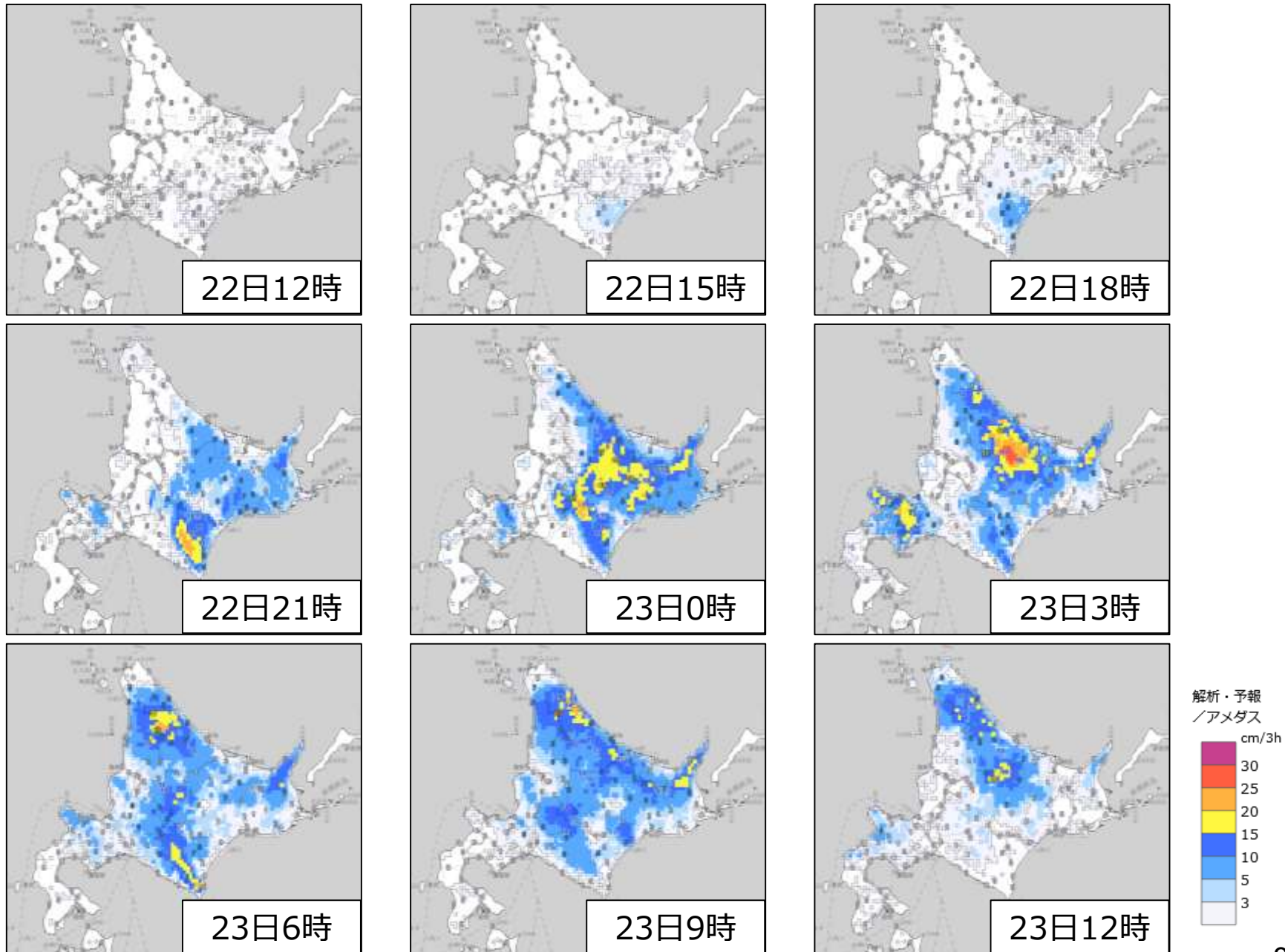
解析雨量とは気象レーダーのデータとアメダス等の雨量計データを組合せ、降水量分布を1km四方の細かさで解析したものです。

3. 解析雨量による1時間降水量（12月24日18時から25日18時）



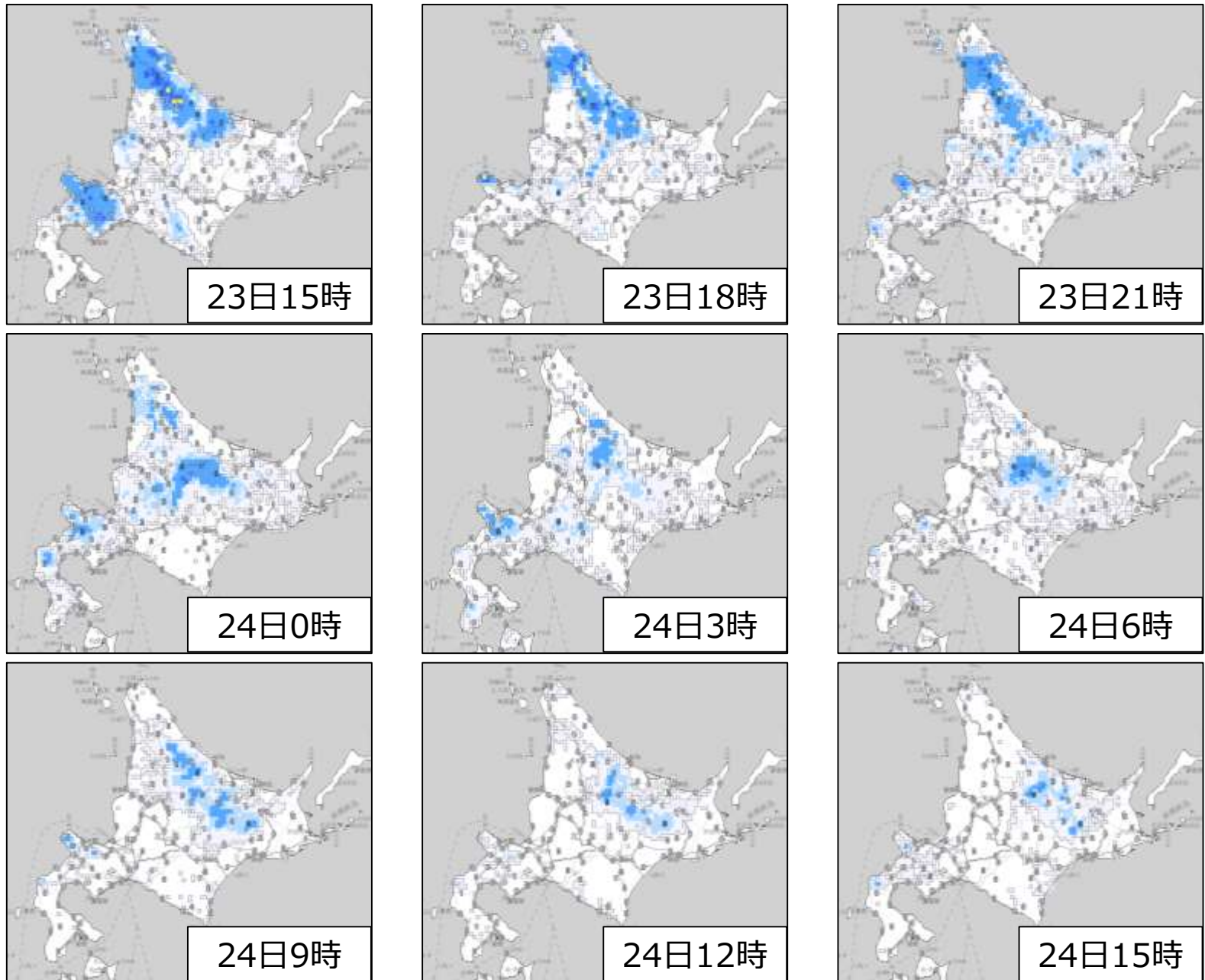
解析雨量とは気象レーダーのデータとアメダス等の雨量計データを組合せ、降水量分布を1km四方の細かさで解析したものです。

4. 解析降雪量及びアメダスによる3時間降雪量 (12月22日12時から23日12時)



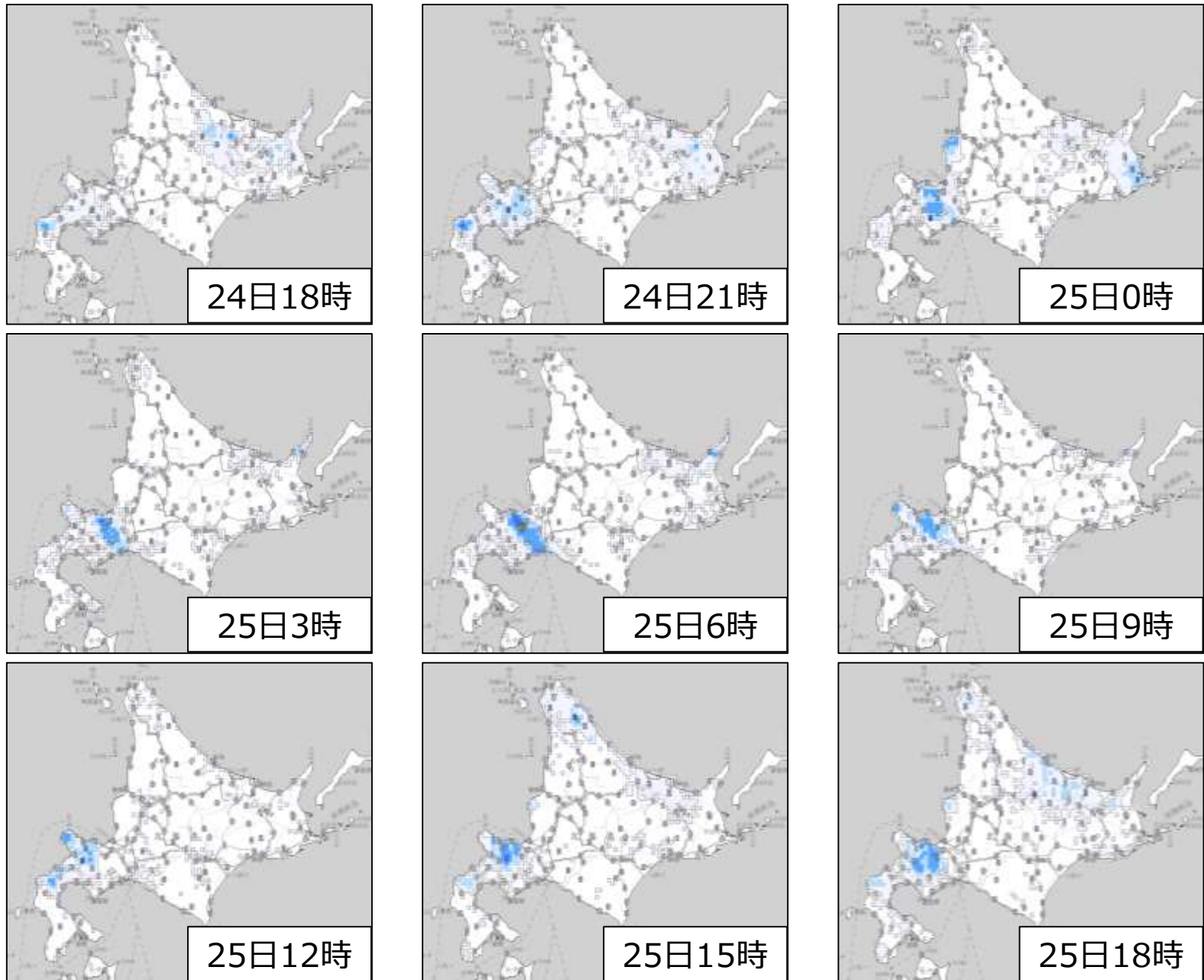
解析降雪量とは、解析雨量やアメダスの観測値を使用して降雪量分布を5km四方の細かさで解析したものです。

4. 解析降雪量及びアメダスによる3時間降雪量（12月23日15時から24日15時）



解析降雪量とは、解析雨量やアメダスの観測値を使用して降雪量分布を5km四方の細かさで解析したものです。

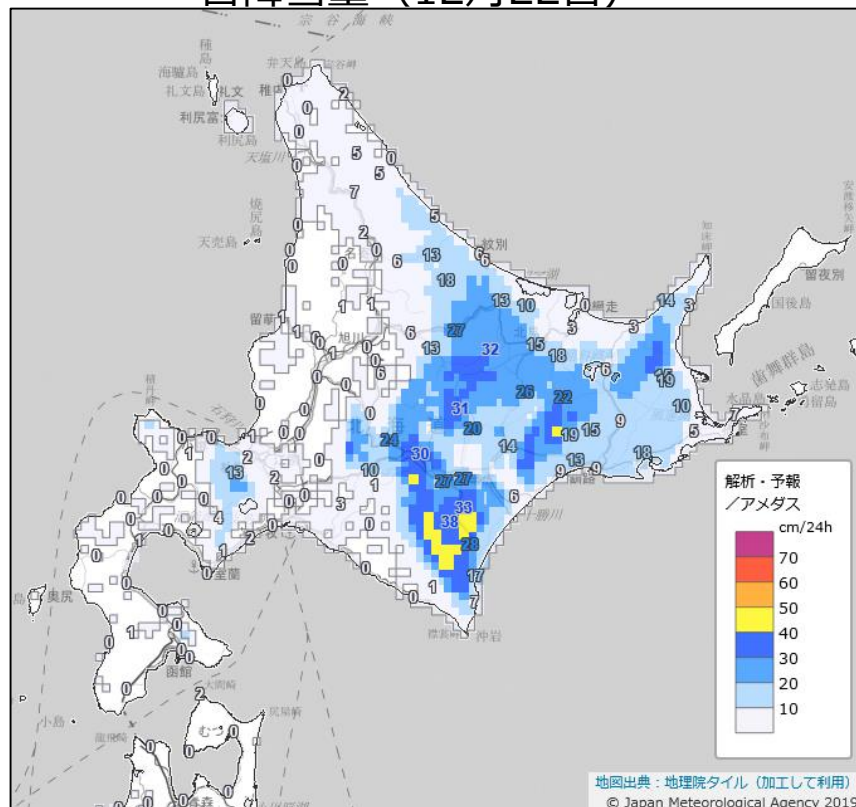
4. 解析降雪量及びアメダスによる3時間降雪量（12月24日18時から25日18時）



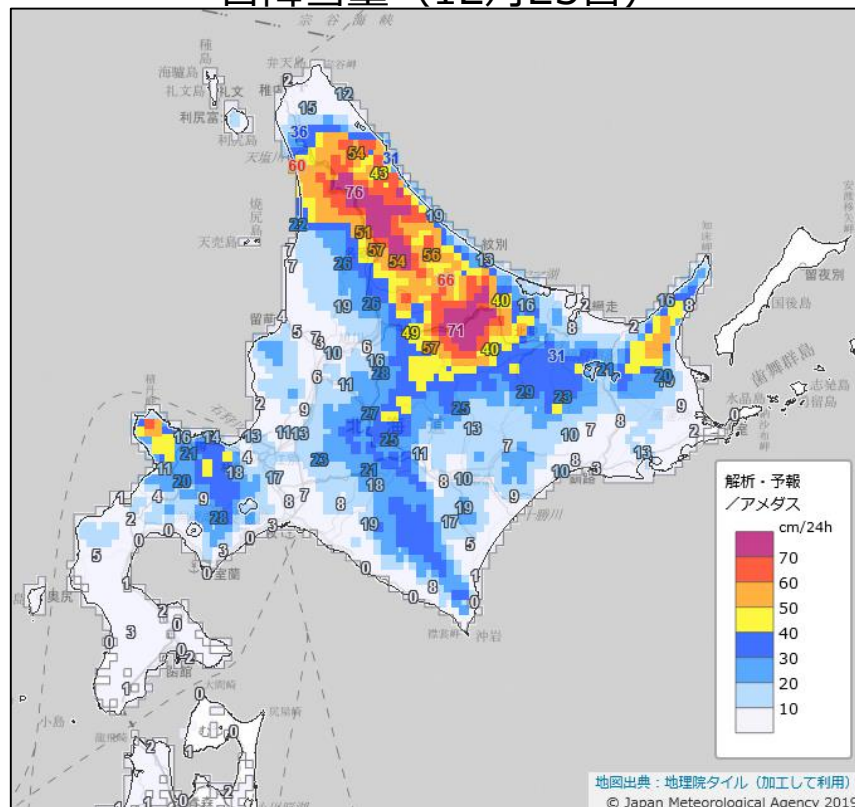
解析降雪量とは、解析雨量やアメダスの観測値を使用して降雪量分布を5km四方の細かさで解析したものです。

5. 解析降雪量及びアメダスによる積算降雪量

日降雪量 (12月22日)



日降雪量 (12月23日)

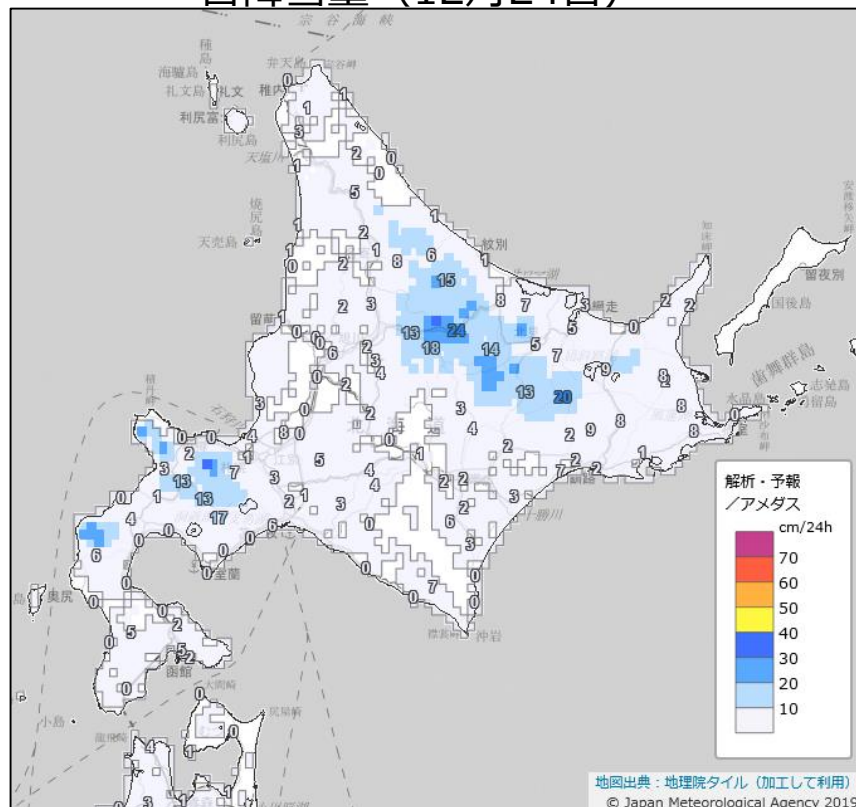


順位	地点名	読み	市町村等をまとめた地域	降雪量合計 (cm)
1	上札内	カミツナイ	十勝南部	38
2	帯広泉	ホドヒロイヅミ	十勝中部	33
3	留辺蘆	ルヘシバ	北見地方	32
4	ぬかびら源泉郷	ヌカビラケンセンキョウ	十勝北部	31
5	新得	シントク	十勝北部	30
6	大樹	ダイジュ	十勝南部	29
7	白滝	シラタキ	紋別南部	27
8	芽室	メムロ	十勝中部	27
9	帯広	ホドヒロ	十勝中部	27
10	陸別	リクベツ	十勝北部	26

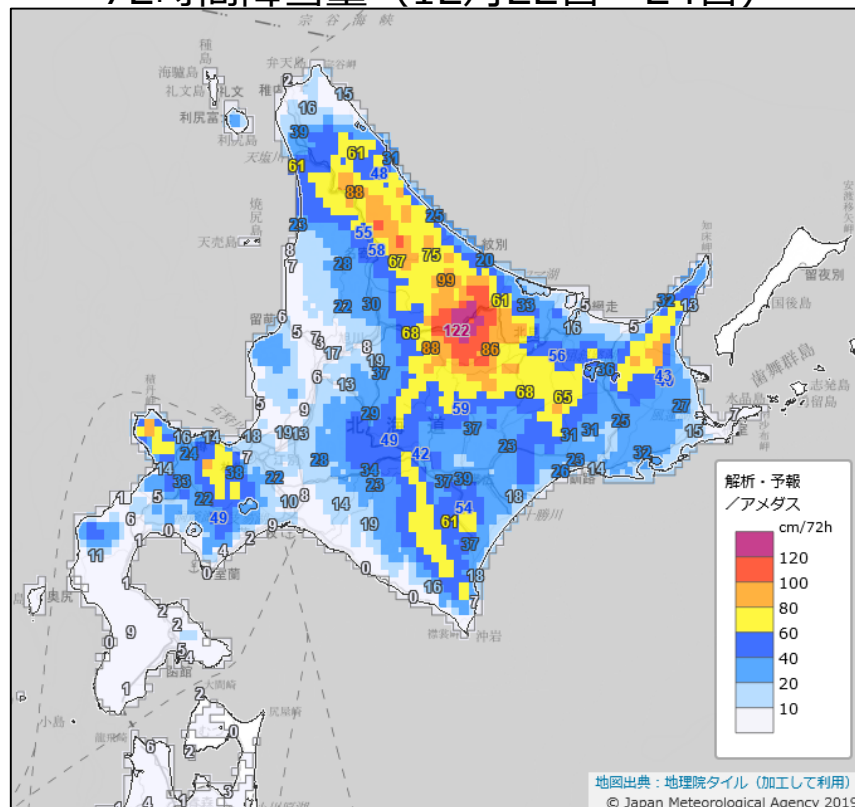
順位	地点名	読み	市町村等をまとめた地域	降雪量合計 (cm)
1	音威子府	オトネツブ	上川北部	76
2	白滝	シラタキ	紋別南部	71
3	滝上	タキノカミ	紋別北部	66
4	天塩	テシオ	留萌北部	60
5	名寄	ナヨ	上川北部	57
6	層雲峡	ソウウンキョウ	上川中部	57
7	西興部	ニシキョウベ	紋別北部	56
8	中頓別	ナカドンベツ	宗谷南部	54
9	下川	シモカハ	上川北部	54
10	美深	ミフカ	上川北部	51

5. 解析降雪量及びアメダスによる積算降雪量

日降雪量 (12月24日)



72時間降雪量 (12月22日～24日)

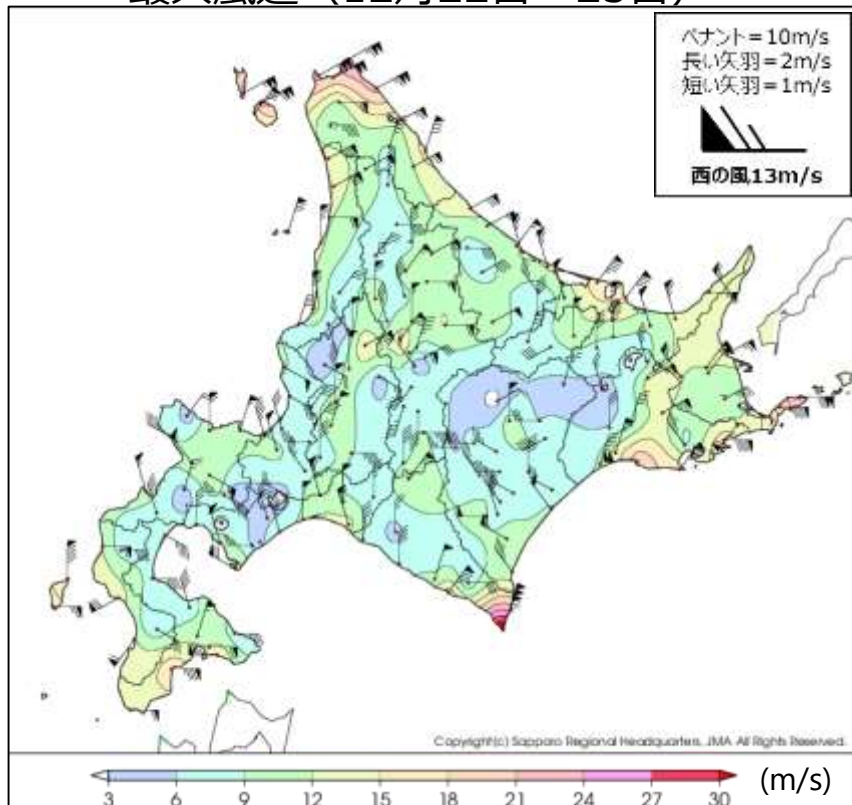


順位	地点名	読み	市町村等をまとめた地域	降雪量合計 (cm)
1	白滝	シラタキ	紋別南部	24
2	阿寒湖畔	アカンコル	釧路中部	20
3	層雲峡	ソウウンキョウ	上川中部	18
4	大滝	オホタキ	胆振西部	17
5	滝上	紋別北部	15	
6	留辺蘂	ルベシハ	北見地方	14
7	上川	カミカ	上川中部	13
8	倶知安	クッチャン	羊蹄山麓	13
9	喜茂別	キモベツ	羊蹄山麓	13
10	陸別	リクベツ	十勝北部	13

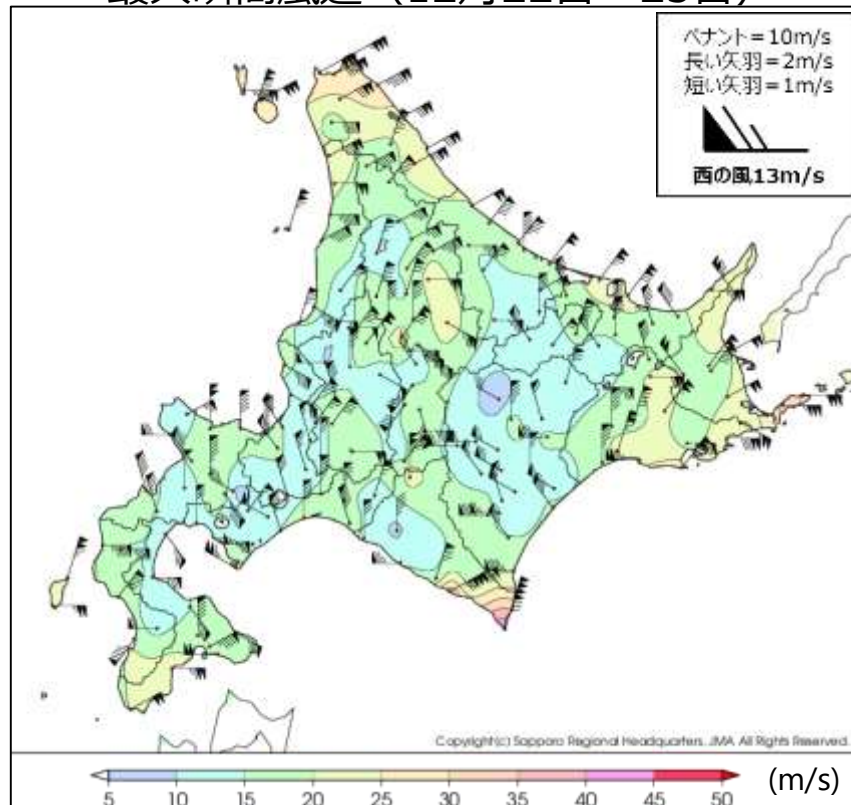
順位	地点名	読み	市町村等をまとめた地域	降雪量合計 (cm)
1	白滝	シラタキ	紋別南部	122
2	滝上	タキノカミ	紋別北部	99
3	音威子府	オトイネツ	上川北部	88
4	層雲峡	ソウウンキョウ	上川中部	88
5	留辺蘂	ルベシハ	北見地方	86
6	西興部	ニシオキベ	紋別北部	75
7	上川	カミカ	上川中部	68
8	陸別	リクベツ	十勝北部	68
9	下川	シモカ	上川北部	67
10	阿寒湖畔	アカンコル	釧路中部	65

6. アメダスによる風の実況

最大風速 (12月22日～25日)



最大瞬間風速 (12月22日～25日)



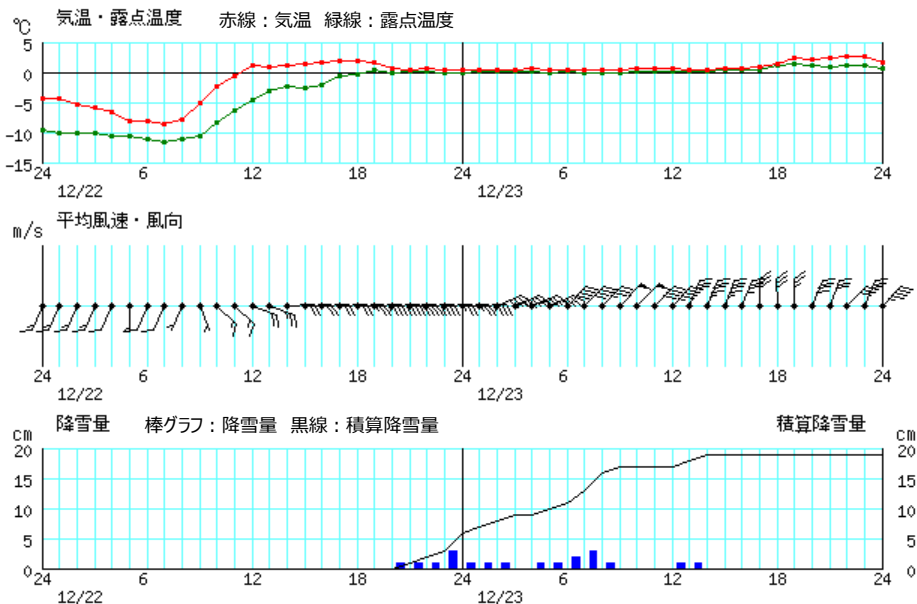
順位	地点名	読み	市町村等を まとめた地域	風向(16方位)	最大風速 (m/s)	起時(JST)
1	えりも岬	エリモサキ	日高東部	北北東	35.0	22日21時59分
2	納沙布	ナサブ	根室南部	東	23.8	23日06時43分
3	宗谷岬	ソウヤサキ	宗谷北部	東北東	23.3	23日04時34分
4	浜鬼志別	ハマオニシバツ	宗谷北部	東北東	22.6	23日03時18分
5	本泊	モトノマリ	利尻・礼文	東北東	22.2	23日03時12分
6	稚内	ワッカナイ	宗谷北部	東北東	22.1	23日04時31分
7	礼文	レイブン	利尻・礼文	東北東	* 21.1	22日22時44分
8	声問	コトイ	宗谷北部	東北東	20.1	23日03時13分
9	釧路	クニ	釧路南西部	西	20.1	23日20時41分
10	根室	ネロ	根室南部	東	19.1	22日23時20分

順位	地点名	読み	市町村等を まとめた地域	風向(16方位)	最大瞬間 風速(m/s)	起時(JST)
1	えりも岬	エリモサキ	日高東部	北北東	46.4	22日23時31分
2	浦河	ウラカ	日高東部	東北東	34.4	22日22時37分
3	根室	ネロ	根室南部	東	31.4	23日08時00分
4	宗谷岬	ソウヤサキ	宗谷北部	東北東	31.0	23日01時59分
5	稚内	ワッカナイ	宗谷北部	東北東	30.3	23日02時52分
6	納沙布	ナサブ	根室南部	東	30.0	23日00時42分
7	本泊	モトノマリ	利尻・礼文	東北東	29.8	23日03時05分
8	浜鬼志別	ハマオニシバツ	宗谷北部	東北東	29.1	23日02時11分
9	礼文	レイブン	利尻・礼文	東	* 28.6	23日00時04分
10	声問	コトイ	宗谷北部	東北東	27.8	23日04時00分

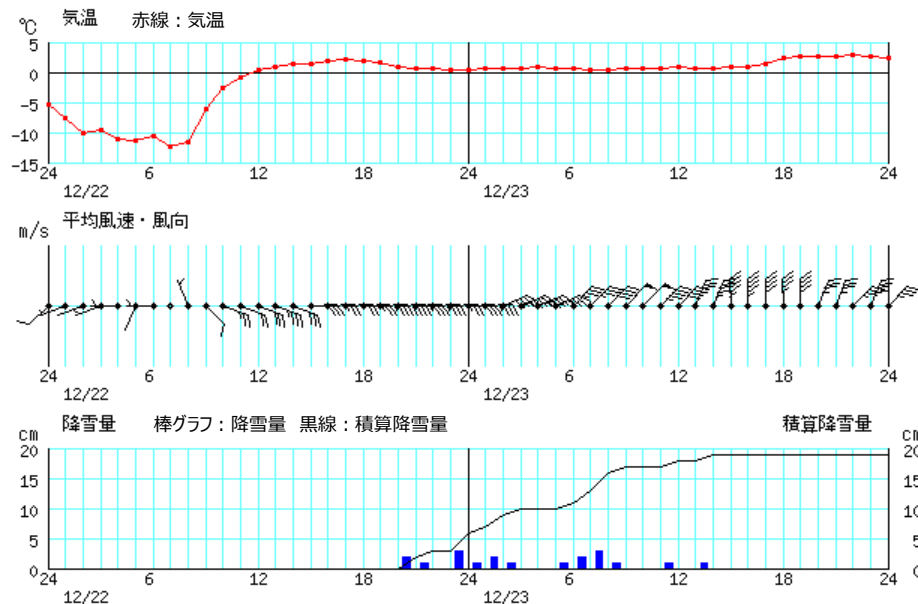
注：「*」付きの値は欠測を含む。

7. 紋別地方のアメダスによる実況

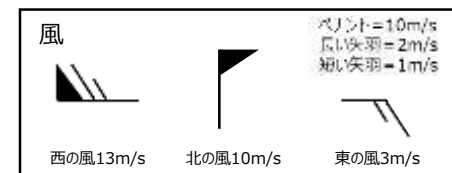
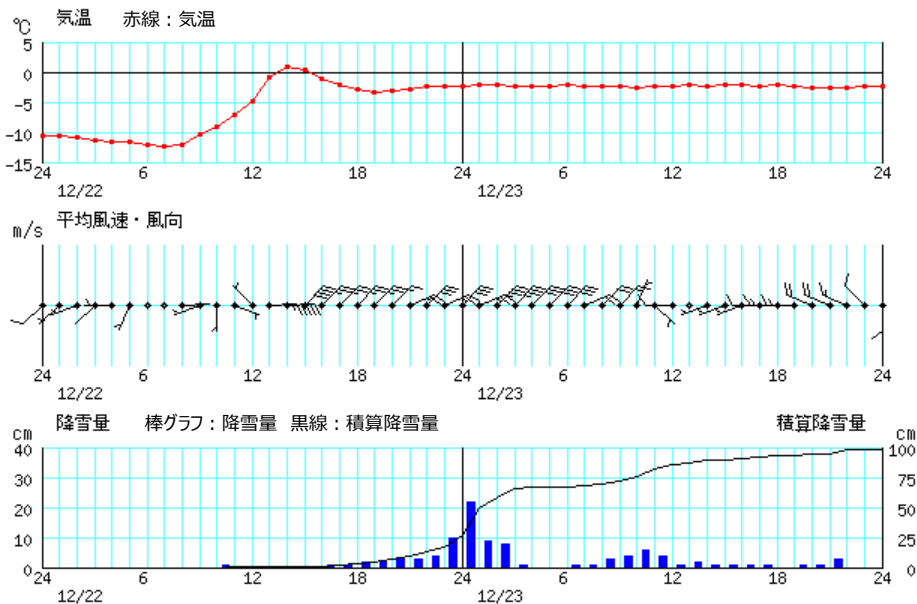
紋別 (47435) 2022年12月21日24時～2022年12月23日24時



紋別小向 (17116) 2022年12月21日24時～2022年12月23日24時



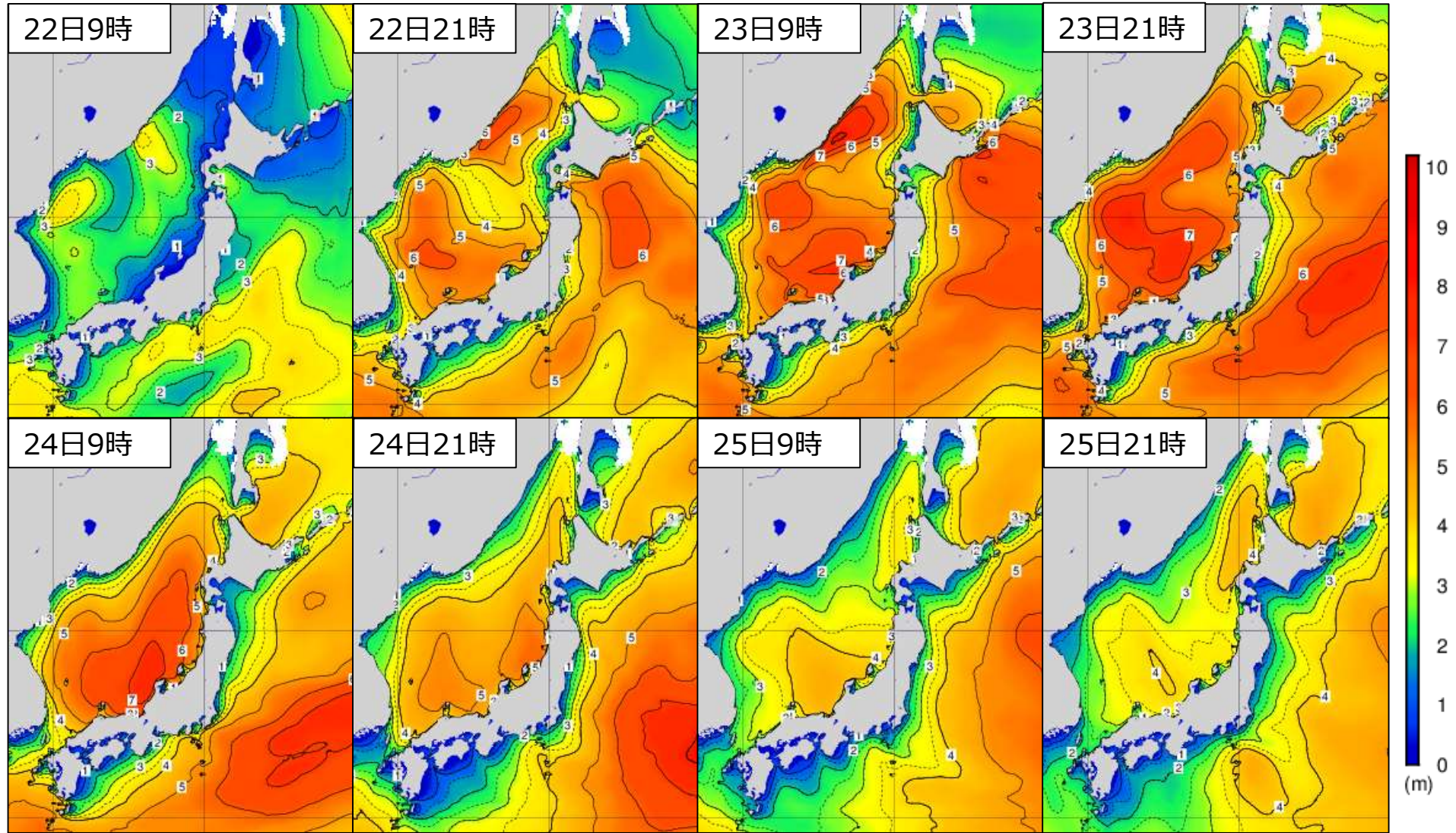
白滝 (17482) 2022年12月21日24時～2022年12月23日24時



22日の18時頃から23日にかけて、気温は0度前後で、強度並以上の雪が断続的に降り、風は東～北東のやや強い風が吹き、着雪の発生しやすい気象条件が続いていた。

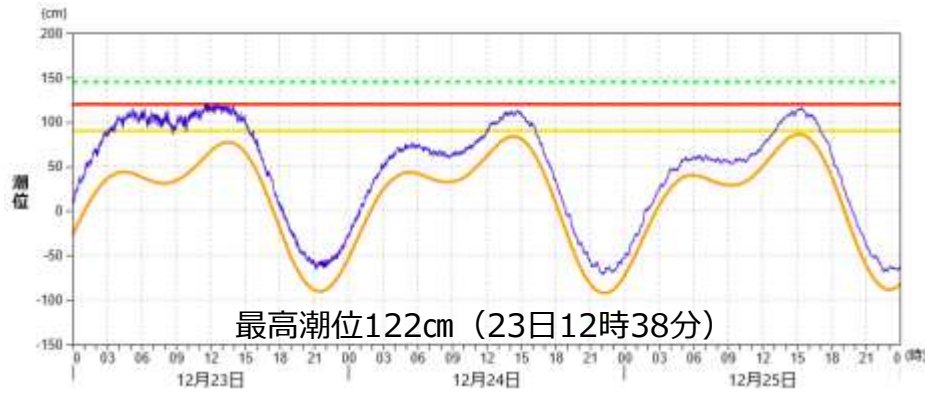
※着雪注意報の発表基準
気温0℃くらいで、強度並以上の雪が数時間以上継続

8. 沿岸波浪実況図（12月22日9時から25日21時）

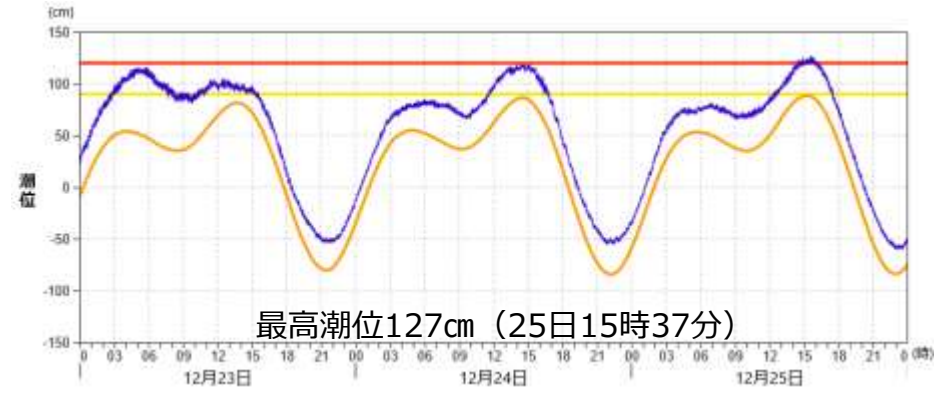


- 波の高さを等波高線で示しています。
- 等波高線は、1メートルごとの実線と0.5メートルごとの破線（4メートル未満の領域のみ）を表示しています。
- 波の高さは「有義波高」で示しています。
- 実際の個々の波には、有義波よりも高い波が含まれているので注意が必要です。
- 図中の白塗りつぶしは海水域を表しています。
- 「有義波高」の解説は右のURLで確認することができます。 <https://www.data.jma.go.jp/gmd/kaiyou/db/wave/comment/elmknl.html>

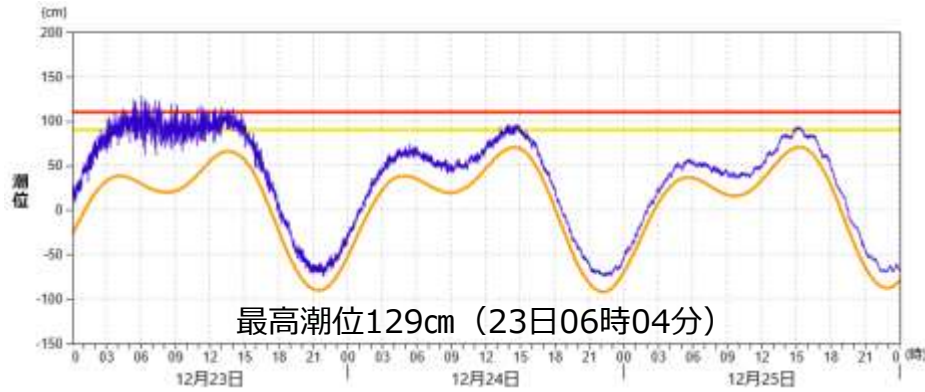
9. 潮位実況図 (12月23日~25日)



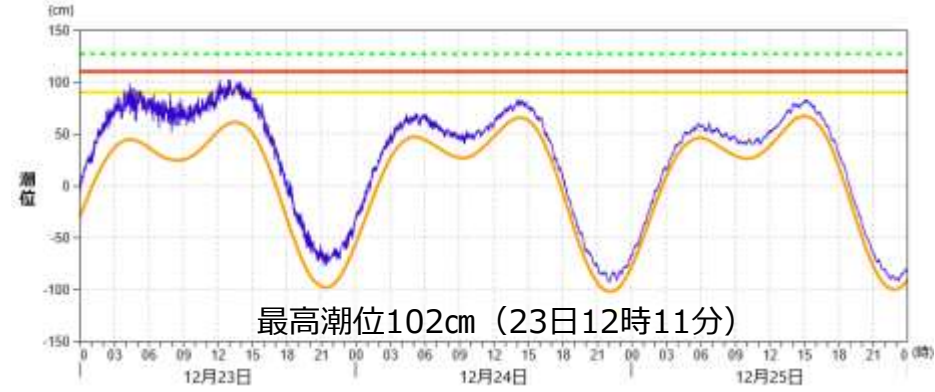
花咲 (気象庁)



根室 (港湾局)



霧多布 (港湾局)



釧路 (気象庁)

実際の潮位		高潮注意報基準		過去最高潮位	
天文潮位		高潮警報基準			

- ・潮位は標高で表示しています。表示している値は速報値ですので、後日精査の上、変更される可能性があります。
- ・観測施設周辺の海氷の影響や、観測機器やデータ伝送システムの障害・保守作業に伴い、データが異常な値となったり途絶えたりすることがあります。

10. 統計開始以来の極値を更新した観測所（12月22日から25日）

(1) 観測史上1位を更新

◆日最大風速・風向								
都道府県	地点名	更新した値			これまでの1位の値			統計開始年
		m/s	風向	日時分	m/s	風向	年月日	
北海道 宗谷地方	礼文	21.1	東北東	22日22時44分	20.1	南西	2015/10/2	2003年
北海道 日高地方	日高	12.8	北東	22日20時02分	11.8	南南西	2016/4/17	1977年

◆日最深積雪						
都道府県	地点名	昨冬までの1位の値以上となった値		昨冬までの1位の値		統計開始年
		cm	日時分	cm	年月日	
北海道 網走・北見・紋別地方	白滝	130	24日17時00分	128	2016/1/20	1993年

◆3時間降雪量の日最大値						
都道府県	地点名	昨冬までの1位の値以上となった値		昨冬までの1位の値		統計開始年
		cm	日時分	cm	年月日	
北海道 網走・北見・紋別地方	白滝	41	23日02時00分	33	2009/1/10	1993年

◆6時間降雪量の日最大値						
都道府県	地点名	昨冬までの1位の値以上となった値		昨冬までの1位の値		統計開始年
		cm	日時分	cm	年月日	
北海道 網走・北見・紋別地方	白滝	56	23日03時00分	44	2015/2/27	1993年

◆48時間降雪量の日最大値						
都道府県	地点名	昨冬までの1位の値以上となった値		昨冬までの1位の値		統計開始年
		cm	日時分	cm	年月日	
北海道 網走・北見・紋別地方	白滝	119	24日17時00分	103]	2016/1/20	1993年

◆72時間降雪量の日最大値						
都道府県	地点名	昨冬までの1位の値以上となった値		昨冬までの1位の値		統計開始年
		cm	日時分	cm	年月日	
北海道 網走・北見・紋別地方	白滝	124	25日18時00分	103]	2016/1/21	1993年

注：「) 」付きの値は欠測を含む。「] 」付きの値は一定の割合以上の欠測を含む。
 注：観測開始または移転等により観測環境が変わった時から10年目以降の観測所のみ記述した。

10. 統計開始以来の極値を更新した観測所（12月22日から25日）

(2) 12月の1位を更新

◆日最大風速・風向								
都道府県	地点名	更新した値			これまでの1位の値			統計開始年
		m/s	風向	日時分	m/s	風向	年月日	
北海道 宗谷地方	礼文	21.1	東北東	22日22時44分	17	東北東	2005/12/26	2003年
北海道 日高地方	日高	12.8	北東	22日20時02分	9.9	北西	2012/12/8	1977年
北海道 日高地方	えりも岬	35.0	北北東	22日21時59分	34.5	北北東	2010/12/23	1978年
北海道 渡島地方	木古内	16.9	東	22日15時51分	16	東南東	1993/12/11	1977年

◆日最大瞬間風速・風向								
都道府県	地点名	更新した値			これまでの1位の値			統計開始年
		m/s	風向	日時分	m/s	風向	年月日	
北海道 宗谷地方	歌登	22.6	東北東	23日03時43分	21.4	南西	2012/12/7	2009年
北海道 空知地方	夕張	20.4	東	22日17時04分	19.9	東南東	2021/12/1	2008年
北海道 日高地方	えりも岬	46.4	北北東	22日23時31分	46.1	北北東	2010/12/23	2008年
北海道 渡島地方	木古内	22.6	東	22日16時53分	22.6	南西	2012/12/6	2008年 [タイ記録]

注：「) 」付きの値は欠測を含む。「] 」付きの値は一定の割合以上の欠測を含む。

注：観測開始または移転等により観測環境が変わった時から10年目以降の観測所のみ記述した。

10. 統計開始以来の極値を更新した観測所（12月22日から25日）

(2) 12月の1位を更新

◆日最深積雪						
都道府県	地点名	昨冬までの1位の値以上となった値		昨冬までの1位の値		統計開始年
		cm	日時分	cm	年月日	
北海道 留萌地方	天塩	83	23日23時00分	82	2012/12/27	1982年
北海道 網走・北見・紋別地方	白滝	130	24日17時00分	102	2012/12/11	1993年

◆3時間降雪量の日最大値						
都道府県	地点名	昨冬までの1位の値以上となった値		昨冬までの1位の値		統計開始年
		cm	日時分	cm	年月日	
北海道 網走・北見・紋別地方	白滝	41	23日02時00分	29	2005/12/26	1993年

◆6時間降雪量の日最大値						
都道府県	地点名	昨冬までの1位の値以上となった値		昨冬までの1位の値		統計開始年
		cm	日時分	cm	年月日	
北海道 網走・北見・紋別地方	白滝	56	23日03時00分	42	2005/12/26	1993年
北海道 網走・北見・紋別地方	留辺蘂	30	23日02時00分	27	1995/12/25	1984年

注：「) 」付きの値は欠測を含む。「] 」付きの値は一定の割合以上の欠測を含む。
 注：観測開始または移転等により観測環境が変わった時から10年目以降の観測所のみ記述した。

10. 統計開始以来の極値を更新した観測所（12月22日から25日）

(2) 12月の1位を更新

◆12時間降雪量の日最大値						
都道府県	地点名	昨冬までの1位の値以上となった値		昨冬までの1位の値		統計開始年
		cm	日時分	cm	年月日	
北海道 上川地方	幾寅	39	23日08時00分	32	2014/12/17	1982年
北海道 網走・北見・紋別地方	白滝	66	23日04時00分	52	2005/12/26	1993年
北海道 根室地方	根室中標津	28	23日10時00分	25	2017/12/5	2006年

◆24時間降雪量の日最大値						
都道府県	地点名	昨冬までの1位の値以上となった値		昨冬までの1位の値		統計開始年
		cm	日時分	cm	年月日	
北海道 上川地方	音威子府	82	23日21時00分	75	1995/12/25	1982年
北海道 上川地方	幾寅	48	23日16時00分	37	1999/12/7	1982年
北海道 網走・北見・紋別地方	白滝	90	23日18時00分	66	2014/12/18	1993年
北海道 十勝地方	陸別	51	23日15時00分	51	2014/12/17	1986年

[タイ記録]

◆48時間降雪量の日最大値						
都道府県	地点名	昨冬までの1位の値以上となった値		昨冬までの1位の値		統計開始年
		cm	日時分	cm	年月日	
北海道 上川地方	幾寅	49	24日16時00分	49	1995/12/25	1982年
北海道 網走・北見・紋別地方	白滝	119	24日17時00分	96	2012/12/10	1993年
北海道 根室地方	根室中標津	38	24日18時00分	37	2017/12/7	2006年

[タイ記録]

◆72時間降雪量の日最大値						
都道府県	地点名	昨冬までの1位の値以上となった値		昨冬までの1位の値		統計開始年
		cm	日時分	cm	年月日	
北海道 網走・北見・紋別地方	白滝	124	25日18時00分	103	2012/12/11	1993年

注：「) 」付きの値は欠測を含む。「] 」付きの値は一定の割合以上の欠測を含む。
 注：観測開始または移転等により観測環境が変わった時から10年目以降の観測所のみ記述した。

1 1. 防災気象情報の発表状況

■ 気象台の対応

札幌管区気象台は、12月21日昼前に「風雪と高波及び大雪に関する北海道地方気象情報」を発表し、その後21日夕方からは「暴風雪と大雪及び高波に関する北海道地方気象情報」と標題を切替え、低気圧の接近・通過や冬型の気圧配置に伴う暴風雪や大雪による交通障害、暴風、高波、高潮、着雪、なだれ等への警戒や注意を呼びかけた。

各気象台や測候所は、警報や注意報、気象情報を発表し、防災機関や住民に警戒や注意を呼びかけた。

1 1 - 1. 気象情報の発表状況

■ 北海道地方気象情報（札幌管区気象台発表）

発表月日	発表時刻	情報名
12月21日	11時25分	風雪と高波及び大雪に関する北海道地方気象情報 第1号
12月21日	16時23分	暴風雪と大雪及び高波に関する北海道地方気象情報 第2号
12月22日	05時13分	暴風雪と大雪及び高波に関する北海道地方気象情報 第3号
12月22日	11時16分	暴風雪と大雪及び高波に関する北海道地方気象情報 第4号
12月22日	16時10分	暴風雪と大雪及び高波に関する北海道地方気象情報 第5号
12月23日	05時33分	暴風雪と大雪及び高波に関する北海道地方気象情報 第6号
12月23日	11時48分	暴風雪と大雪及び高波に関する北海道地方気象情報 第7号
12月23日	16時14分	暴風雪と大雪及び高波に関する北海道地方気象情報 第8号
12月24日	05時00分	暴風雪と大雪及び高波に関する北海道地方気象情報 第9号
12月24日	16時06分	暴風雪と大雪及び高波に関する北海道地方気象情報 第10号

1 1 - 1 . 気象情報の発表状況

■ 宗谷地方気象情報（稚内地方気象台発表）

発表月日	発表時刻	情報名
12月21日	16時44分	暴風雪に関する宗谷地方気象情報 第1号
12月22日	07時36分	暴風雪と高波に関する宗谷地方気象情報 第2号
12月22日	12時08分	暴風雪と大雪及び高波に関する宗谷地方気象情報 第3号
12月22日	16時47分	暴風雪と大雪及び高波に関する宗谷地方気象情報 第4号
12月23日	06時49分	暴風雪と大雪及び高波に関する宗谷地方気象情報 第5号
12月23日	12時05分	暴風雪と大雪及び高波に関する宗谷地方気象情報 第6号
12月23日	16時38分	暴風雪と大雪及び高波に関する宗谷地方気象情報 第7号
12月24日	07時34分	暴風雪と大雪及び高波に関する宗谷地方気象情報 第8号

■ 網走・北見・紋別地方気象情報（網走地方気象台発表）

発表月日	発表時刻	情報名
12月22日	11時23分	大雪と高波及び風雪に関する網走・北見・紋別地方気象情報 第1号
12月22日	16時28分	大雪と高波及び風雪に関する網走・北見・紋別地方気象情報 第2号
12月23日	07時04分	大雪と高波及び風雪に関する網走・北見・紋別地方気象情報 第3号
12月23日	11時43分	大雪と高波及び風雪に関する網走・北見・紋別地方気象情報 第4号
12月23日	16時29分	大雪と高波及び風雪に関する網走・北見・紋別地方気象情報 第5号
12月24日	06時38分	大雪と高波及び風雪に関する網走・北見・紋別地方気象情報 第6号
12月24日	16時15分	大雪と高波及び風雪に関する網走・北見・紋別地方気象情報 第7号

1 1 - 1 . 気象情報の発表状況

■ 上川・留萌地方気象情報（旭川地方気象台発表）

発表月日	発表時刻	情報名
12月22日	11時37分	大雪と風雪に関する上川・留萌地方気象情報 第1号
12月22日	16時30分	大雪と風雪に関する上川・留萌地方気象情報 第2号
12月23日	06時01分	大雪に関する上川・留萌地方気象情報 第3号
12月23日	17時07分	大雪に関する上川・留萌地方気象情報 第4号
12月24日	05時17分	大雪に関する上川・留萌地方気象情報 第5号
12月24日	11時01分	大雪に関する上川・留萌地方気象情報 第6号

■ 釧路・根室地方気象情報（釧路地方気象台発表）

発表月日	発表時刻	情報名
12月22日	11時49分	大雪と強風及び高潮に関する釧路・根室地方気象情報 第1号
12月22日	17時07分	高潮と大雪及び暴風に関する釧路・根室地方気象情報 第2号
12月23日	05時47分	高潮と暴風及び高波に関する釧路・根室地方気象情報 第3号
12月23日	10時48分	高潮と暴風及び高波に関する釧路・根室地方気象情報 第4号
12月23日	16時55分	高潮と高波に関する釧路・根室地方気象情報 第5号
12月24日	08時33分	高潮と高波に関する釧路・根室地方気象情報 第6号
12月24日	16時38分	高潮と高波に関する釧路・根室地方気象情報 第7号
12月25日	08時20分	高潮と高波に関する釧路・根室地方気象情報 第8号
12月25日	17時25分	高潮と高波に関する釧路・根室地方気象情報 第9号

■ 十勝地方気象情報（帯広測候所発表）

発表月日	発表時刻	情報名
12月21日	16時48分	大雪に関する十勝地方気象情報 第1号
12月22日	11時52分	大雪に関する十勝地方気象情報 第2号
12月22日	16時43分	大雪と暴風及び高波に関する十勝地方気象情報 第3号
12月23日	05時49分	大雪と暴風及び高波に関する十勝地方気象情報 第4号

1 1 - 1 . 気象情報の発表状況

■ 渡島・檜山地方気象情報（函館地方気象台発表）

発表月日	発表時刻	情報名
12月21日	16時34分	強風に関する渡島・檜山地方気象情報 第1号
12月22日	07時22分	強風と融雪及びなだれに関する渡島・檜山地方気象情報 第2号
12月22日	16時36分	高波と風雪及び融雪に関する渡島・檜山地方気象情報 第3号
12月23日	07時07分	高波と風雪及び融雪に関する渡島・檜山地方気象情報 第4号
12月23日	11時57分	高波と風雪及び融雪に関する渡島・檜山地方気象情報 第5号

1 1 - 2. 警報の発表状況（12月22日から25日）

（2）表形式

■ 宗谷地方（稚内地方気象台発表）

発表時刻	注警報名称	稚内市	猿払村	豊富町	幌延町	浜頓別町	中頓別町	枝幸町	礼文町	利尻町	利尻富士町
2022/12/22 14:55	暴風雪警報	●	●	●	●				●	●	●
2022/12/22 18:11	暴風雪警報	○	○	○	○	●	●	●	○	○	○
	大雪警報					●	●	●			
	波浪警報	●							●	●	●
2022/12/23 3:54	暴風雪警報	○	○	○	○	○	○	○	○	○	○
	大雪警報					○	○	○			
	波浪警報	○							○	○	○
2022/12/23 10:50	暴風雪警報	○	○	○	○	○	○	○	○	○	○
	大雪警報					○	○	○			
	波浪警報					●		●			
	波浪注意報	▼							▼	▼	▼
2022/12/23 16:22	暴風雪警報	○	○			○		○			
	大雪警報					○	○	○			
	波浪警報					○		○			
	風雪注意報			▼	▼		▼		▼	▼	▼
2022/12/24 4:17	暴風雪警報	○	○								
	大雪注意報					▼	▼	▼			
	風雪注意報					▼		▼			
	波浪注意報					▼		▼			
2022/12/24 6:57	風雪注意報	▼	▼								

凡例

- ：発表
- ：継続
- 解：解除
- ▼：注意報に切替

1 1 - 2. 警報の発表状況 (12月22日から25日)

(2) 表形式

■ 網走・北見・紋別地方 (網走地方気象台発表)

発表時刻	注警報名称	北見市常呂	網走市	斜里町	小清水町	美幌町	津別町	北見市北見	訓子府町	置戸町	紋別市	滝上町	興部町	西興部村	雄武町	遠軽町	湧別町
2022/12/22 16:07	大雪警報							●	●	●	●	●	●	●	●	●	●
2022/12/23 3:28	大雪警報					●	●	○	○	○	○	○	○	○	○	○	○
2022/12/23 10:48	大雪警報					○	○	○	○	○	○	○	○	○	○	○	○
	波浪警報										●		●		●		●
2022/12/23 16:13	大雪警報										○	○	○	○	○	○	○
	波浪警報	●	●	●	●						○		○		○		○
	大雪注意報					▼	▼	▼	▼	▼							
2022/12/23 21:03	大雪警報										○	○	○	○	○	○	○
	波浪警報	○	○	○	○						○		○		○		○
2022/12/24 4:25	波浪警報	○	○	○	○						○		○		○		○
	大雪注意報										▼	▼	▼	▼	▼	▼	▼
2022/12/24 15:55	波浪注意報	▼	▼	▼	▼						▼		▼		▼		▼

凡例	
●	: 発表
○	: 継続
解	: 解除
▼	: 注意報に切替

1 1 - 2. 警報の発表状況（12月22日から25日）

（2）表形式

■ 上川・留萌地方（旭川地方気象台発表）

発表時刻	注警報名称	士別市	名寄市	下川町	美深町	音威子府村	中川町	上川町	南富良野町	占冠村	遠別町	天塩町
2022/12/23 4:21	大雪警報							●	●	●		
2022/12/23 6:53	大雪警報				●	●	●	○	○	○		
2022/12/23 10:03	大雪警報				○	○	○	○				
	大雪注意報								▼	▼		
2022/12/23 15:21	大雪警報	●	●	●	○	○	○	○				
2022/12/23 19:26	大雪警報	○	○	○	○	○	○	○			●	●
2022/12/24 4:07	大雪警報							○				
	大雪注意報	▼	▼	▼	▼	▼	▼				▼	▼
2022/12/24 9:55	大雪注意報							▼				

■ 石狩・空知・後志地方（札幌管区気象台発表）

発表時刻	注警報名称	島牧村	寿都町	蘭越町	共和町	岩内町	泊村	神恵内村
2022/12/24 1:54	波浪警報	●	●	●	●	●	●	●
2022/12/24 10:04	波浪注意報	▼	▼	▼	▼	▼	▼	▼

凡例

- : 発表
- : 継続
- 解 : 解除
- ▼ : 注意報に切替

1 1 - 2. 警報の発表状況（12月22日から25日）

（2）表形式

■ 釧路・根室地方（釧路地方気象台発表）

発表時刻	注警報名称	弟子屈町	釧路市阿寒	標茶町	鶴居村	厚岸町	浜中町	釧路市釧路	釧路市音別	釧路町	白糠町	中標津町	標津町	羅臼町	別海町	根室市
2022/12/22 16:21	暴風警報					●	●	●	●	●	●					●
	波浪警報					●	●	●	●	●	●					●
2022/12/22 18:33	暴風警報					○	○	○	○	○	○					○
	大雪警報	●	●	●	●							●	●	●		
	波浪警報					○	○	○	○	○	○					○
	高潮警報												●		●	
2022/12/23 4:13	暴風警報					○	○	○	○	○	○					○
	波浪警報					○	○	○	○	○	○					○
	高潮警報												○		○	
	大雪注意報	▼	▼	▼	▼							▼	▼	▼		
2022/12/23 8:11	暴風警報					○	○	○	○	○	○					○
	波浪警報					○	○	○	○	○	○					○
	高潮警報						●					○	●	○	●	
2022/12/23 11:36	波浪警報					○	○	○	○	○	○					○
	高潮警報						○					○	○	○	○	
	強風注意報					▼	▼	▼	▼	▼	▼					▼
2022/12/23 16:26	波浪注意報					▼	▼	▼	▼	▼	▼					▼
	高潮注意報						▼						▼	▼	▼	▼
2022/12/24 8:29	高潮警報												●		●	●
2022/12/24 16:17	高潮警報												○		○	○
2022/12/24 17:48	高潮警報												解		解	解
2022/12/25 8:05	高潮警報												●		●	●
2022/12/25 17:19	高潮注意報												▼		▼	▼

凡例

- : 発表
- : 継続
- 解 : 解除
- ▼ : 注意報に切替

1 1 - 2. 警報の発表状況（12月22日から25日）

（2）表形式

■ 十勝地方（帯広測候所発表）

発表時刻	注警報名称	上士幌町	鹿追町	新得町	帯広市	音更町	士幌町	清水町	芽室町	幕別町	豊頃町	浦幌町	中札内村	更別村	大樹町	広尾町
2022/12/22 15:26	暴風警報										●	●			●	●
	大雪警報	●	●	●	●	●	●	●	●	●			●	●	●	●
	波浪警報										●	●			●	●
2022/12/23 4:16	暴風警報										解	解			解	解
	波浪警報										○	○			○	○
	大雪注意報	▼	▼	▼	▼	▼	▼	▼	▼	▼			▼	▼	▼	▼
2022/12/23 10:54	波浪注意報										▼	▼			▼	▼

■ 胆振・日高地方（室蘭地方気象台発表）

発表時刻	注警報名称	浦河町	様似町	えりも町
2022/12/22 11:03	暴風警報			●
2022/12/22 16:05	暴風警報	●	●	○
	波浪警報	●	●	●
2022/12/23 3:51	暴風警報			○
	波浪警報	○	○	○
	強風注意報	▼	▼	
2022/12/23 6:12	強風注意報			▼
	波浪注意報	▼	▼	▼

凡例	
●	: 発表
○	: 継続
解	: 解除
▼	: 注意報に切替

1 1 - 2. 警報の発表状況（12月22日から25日）

（2）表形式

■ 渡島・檜山地方（函館地方気象台発表）

発表時刻	注警報名称	松前町	八雲町 熊石	せたな町	江差町	上ノ国町	乙部町	奥尻町
2022/12/24 1:49	波浪警報	●	●	●	●	●	●	●
2022/12/24 4:53	波浪警報	○	○	○	○	○	○	○
2022/12/24 9:47	波浪注意報	▼	▼	▼	▼	▼	▼	▼

凡例

●：発表

○：継続

解：解除

▼：注意報に切替