

令和8年1月24日から25日の 大雪に関する気象速報

1. 天気概況と社会的な影響
2. 地上天気図と気象衛星赤外画像
3. 雪雲の動きと解析24時間降雪量
4. アメダスによる実況
5. アメダスの極値更新状況
6. 大雪警報等・気象情報の発表状況

令和8年1月26日
札幌管区気象台

【値は速報値のため、後日修正する可能性があります。ご利用には留意願います。】

気象速報に関するお問い合わせ先
札幌管区気象台 天気相談所
電話 011-676-5025
(業務時間 平日09:00～17:00)

1. 天気概況と社会的な影響

■天気概況

北海道地方は、1月24日から25日にかけて北海道の西海上を小さな低気圧が南下し、石狩湾付近で不明瞭となったが、気圧の谷が残った。このため、石狩湾から石狩平野に帯状となった雪雲が継続的に流れ込み、石狩地方を中心に大雪となった。

最大24時間降雪量は、札幌で54cm、恵庭島松で53cmを観測し、1月の1位の値を更新した。また、札幌では4年ぶりに1mを超える積雪深となった。

■社会的な影響

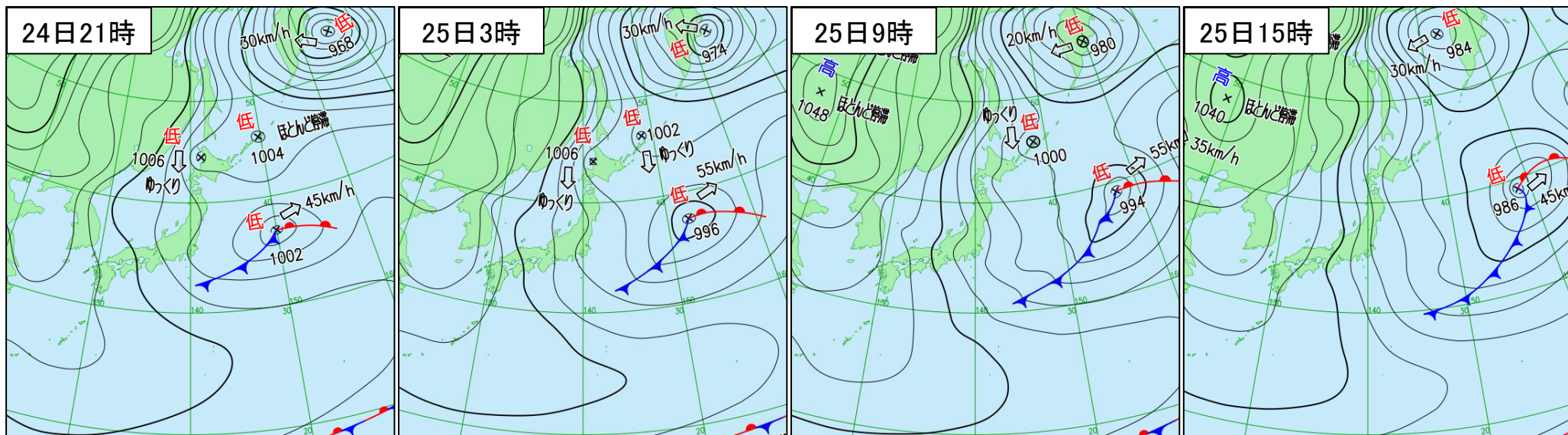
この大雪により、JRの運休や航空機の欠航、高速道路の通行止め、休校等の影響があった。

札幌市では、札幌駅前地下歩行空間と札幌市民交流プラザを一時滞在場所として開設し、最大滞在者数は347人となった。

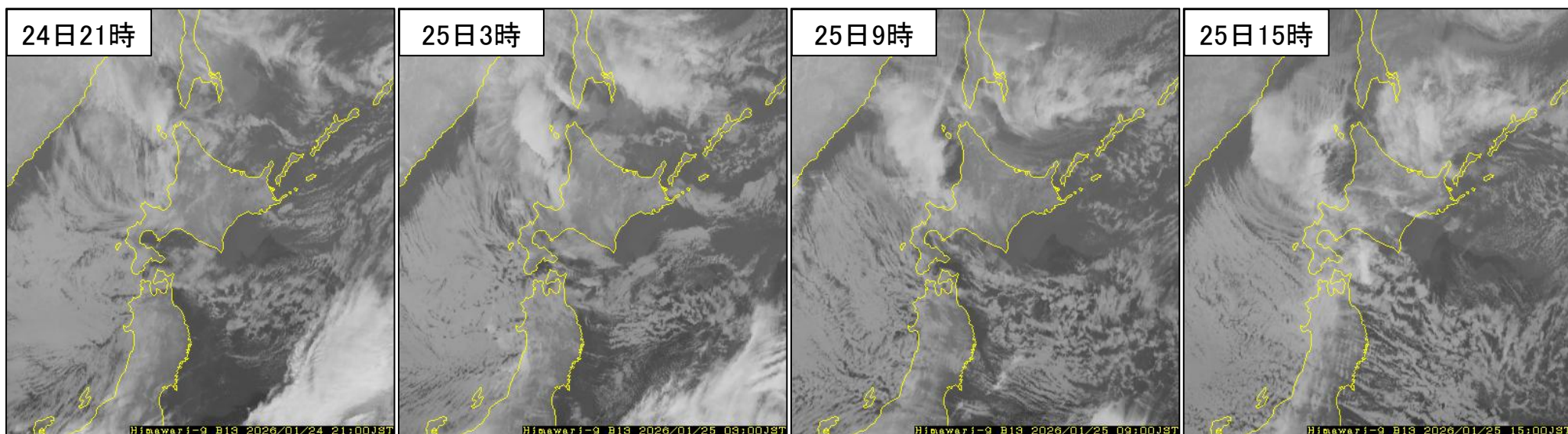
※北海道「令和8年1月24日からの大雪等による被害状況等(第2報)」による

2. 地上天気図と気象衛星赤外画像

■ 地上天気図

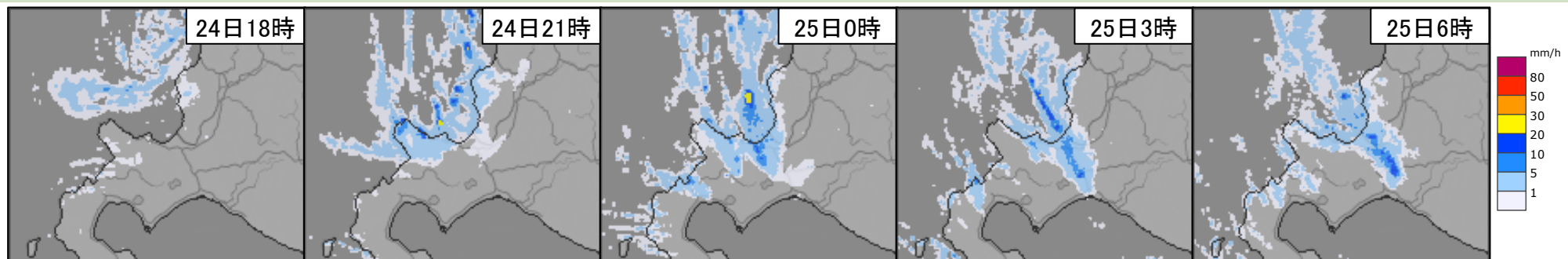


■ 気象衛星赤外画像

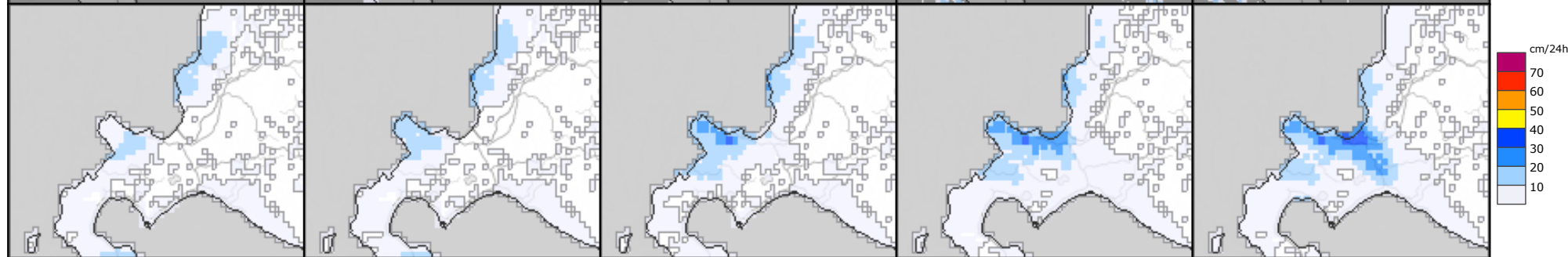


3. 雪雲の動きと解析24時間降雪量

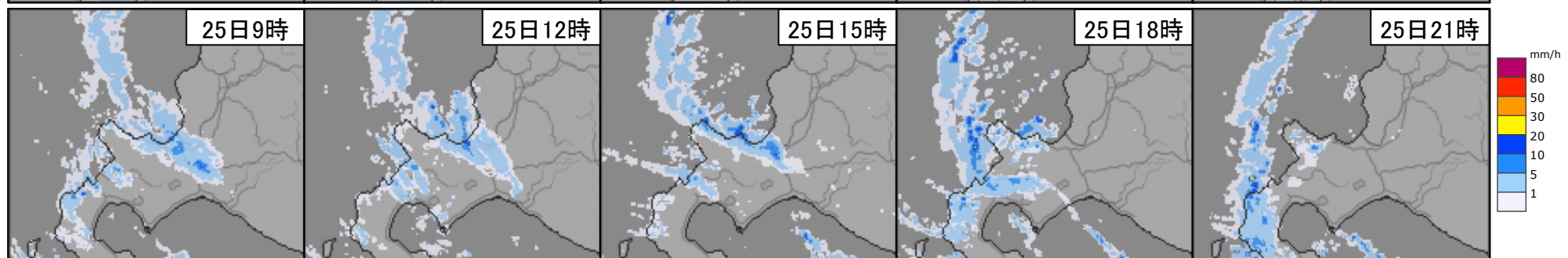
雪雲の動き



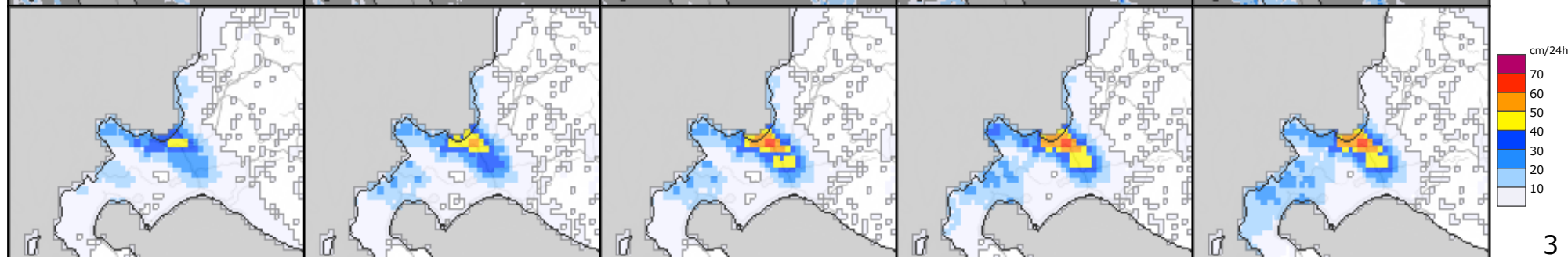
24時間降雪量



雪雲の動き

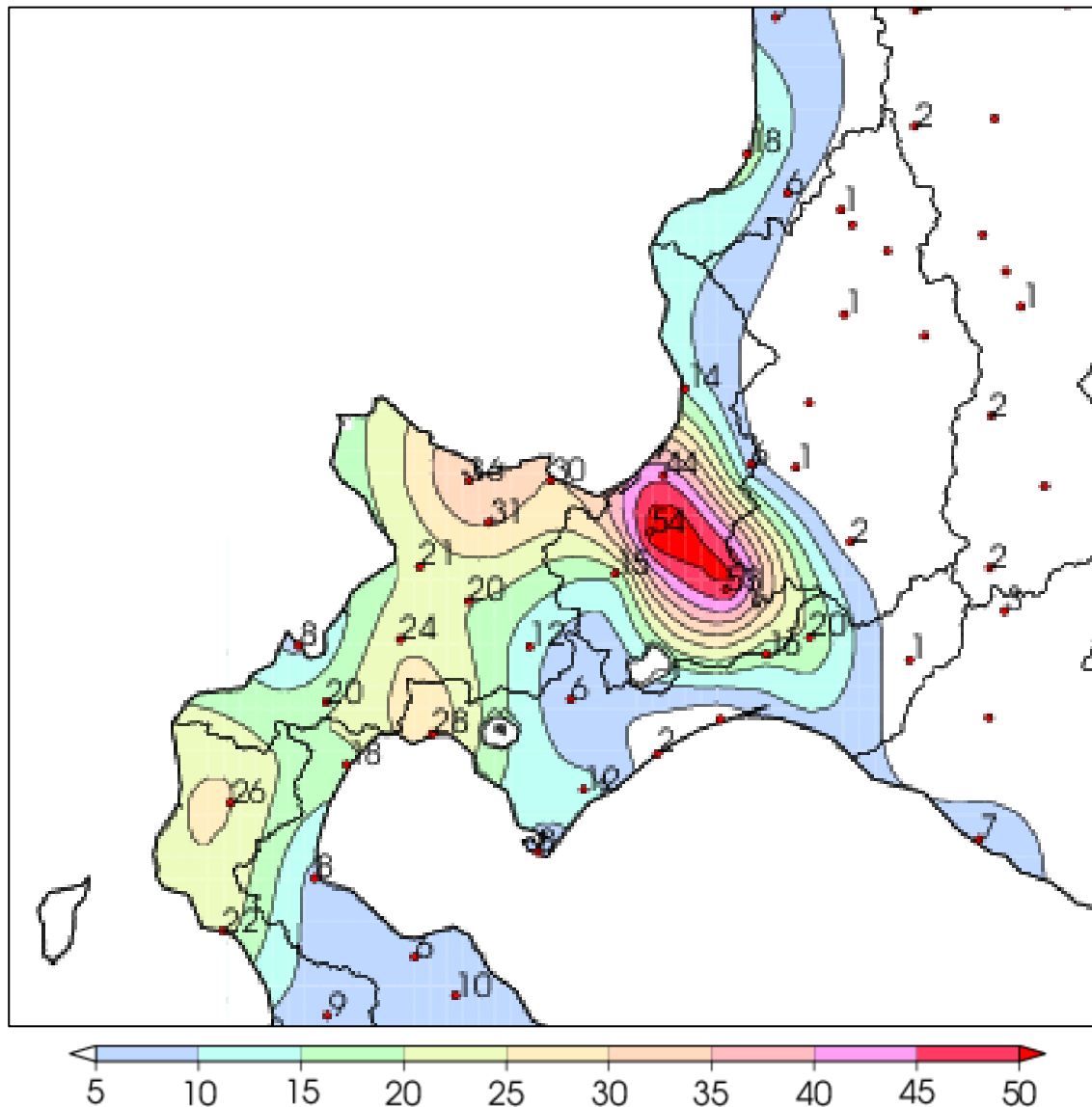


24時間降雪量



4. アメダスによる実況(総降雪量分布図)

■ 総降雪量の分布図(1月24日から25日)



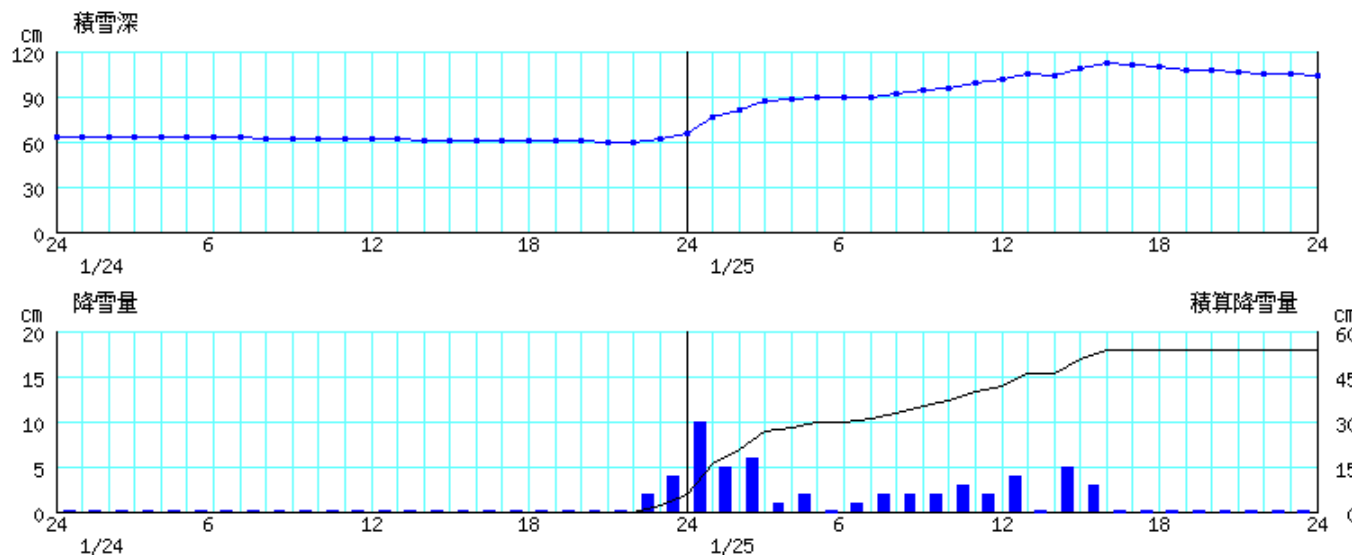
地域	地点(ヨミ)	値(cm)
石狩地方	厚田(アツタ)	14
	新篠津(シンシヅ)	6
	石狩(イシカリ)	44
	札幌(サッポロ)	54
	小金湯(コガネユ)	15
	恵庭島松(エニワシママツ)	53
	千歳(チセ)	16
空知地方	石狩沼田(イシカリヌマタ)	1
	秩父別(チッパベツ)	0
	深川(フカガワ)	0*
	滝川(タキガワ)	1
	芦別(アシベツ)	0*
	美唄(ビバイ)	0
	岩見沢(イワミザワ)	1
	夕張(ユウバリ)	2
	余市(ヨイチ)	36
後志地方	小樽(オタル)	30
	赤井川(アカイガワ)	31
	共和(キョウワ)	21
	蘭越(ランコシ)	24
	倶知安(クッチャン)	20
	寿都(スツ)	8
	喜茂別(キモベツ)	12*
	黒松内(クロマツナイ)	20*

※ 「*」付きの値は、期間内に欠測があることを示します。

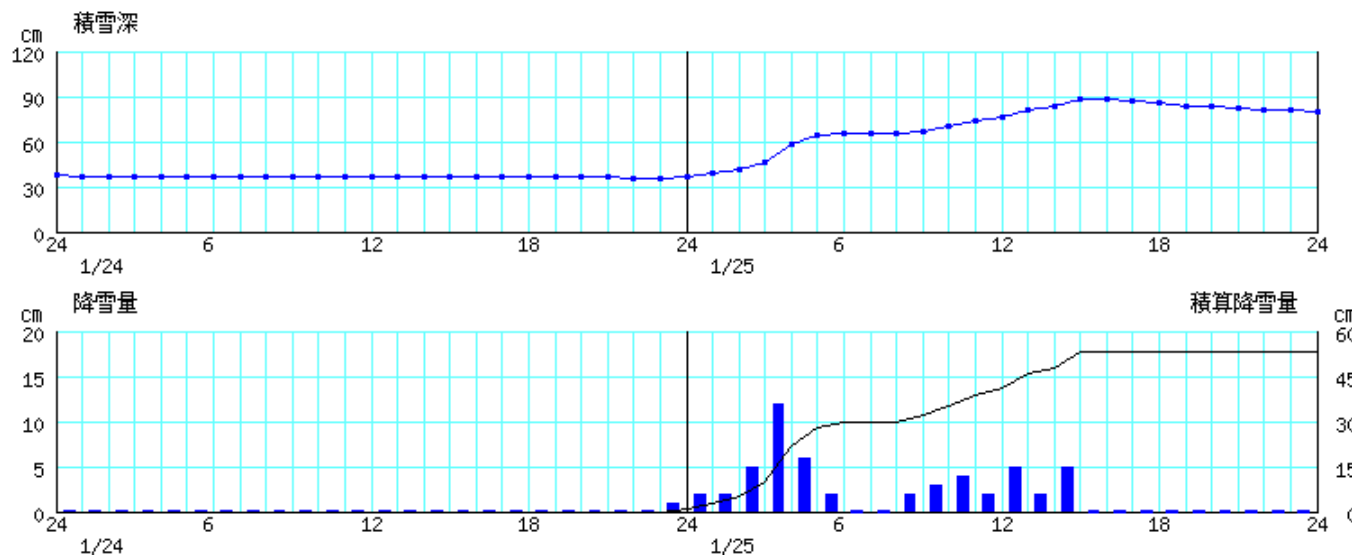
4. アメダスによる実況(積雪深・降雪量時系列)

■ 積雪深、前1時間降雪量・積算降雪量の時系列(1月24日から25日)

札幌
(石狩地方)



恵庭島松
(石狩地方)



5. アメダスの極値更新状況

■ 降雪量が1月の1位の値を更新した地点

要素	地域	地点(ヨミ)	更新した値			これまでの1位の値		統計 開始年
			cm	月日	時分	cm	年月日	
最大3時間降雪量	石狩地方	札幌(サッポロ)*	21	1/25	03:00	19	2004/1/27	2000年
最大6時間降雪量	石狩地方	札幌(サッポロ)*	28	1/25	05:00	24	2005/1/23	2000年
最大12時間降雪量	石狩地方	恵庭島松(エニワシマツ)	43	1/25	15:00	41	2022/1/12	1982年
最大24時間降雪量	石狩地方	札幌(サッポロ)*	54	1/25	22:00	48	2005/1/23	2000年
	石狩地方	恵庭島松(エニワシマツ)	53	1/25	23:00	51	1996/1/9	1982年

■ 降水量が1月の1位の値を更新した地点

要素	地域	地点(ヨミ)	更新した値			これまでの1位の値		統計 開始年
			mm	月日	時分	mm	年月日	
最大1時間降水量	石狩地方	手稲山(テイネヤマ)	7.0	1/25	01:34	6.5	2024/1/8	2011年
最大3時間降水量	石狩地方	手稲山(テイネヤマ)	13.5	1/25	02:20	13.5	2023/1/10	2011年
日降水量	石狩地方	恵庭島松(エニワシマツ)	27.5	1/25		25.0	1998/1/18	1978年

- ※ 観測開始または移転等により観測環境が変わって10年目以降の地点を対象に掲載しています。
- ※ 「」付きの値は、統計を行う対象資料が許容範囲で欠けていますが、上位の統計を用いる際は一部の例外を除いて正常値(資料が欠けていない)と同等に扱います(準正常値)。必要な資料数は、要素または現象、統計方法により若干異なりますが、全体数の80%を基準とします。
- ※ 「」付きの値は、統計を行う対象資料が許容範囲を超えて欠けています(資料不足値)。値そのものを信用することはできず、通常は上位の統計に用いませんが、極値、合計、度数等の統計ではその値以上(以下)であることが確実である、といった性質を利用して統計に利用できる場合があります。
- ※ 地点には「アメダス」と地上気象観測を行う「気象台、測候所、特別地域気象観測所」の2種類があり、このうち気象台等の地点名には「東京*」のように「*」をつけています。

6. 大雪警報等・気象情報の発表状況

■ 大雪警報・注意報(大雪警報を発表した市町村のみ掲載)

市町村等	種類	1/24		1/25						
		15:38	22:42	2:46	5:03	7:40	9:33	17:12	19:36	
石狩市	大雪	注	○	○	○	○	警	▼		解
当別町	大雪	注	○	○	○	○	警	▼		解
札幌市	大雪	注	○	警	○	○	○	▼		解
江別市	大雪	注	○	○	○	警	○	▼		解
千歳市	大雪				警	○	○	▼		解
恵庭市	大雪				警	○	○	▼		解
北広島市	大雪				警	○	○	▼		解

注: 注意報発表 警: 警報発表 ○: 継続 ▼: 切替 解: 解除

■ 気象情報

予報区	発表月日	発表時刻	情報名
北海道地方	1月25日	5時02分	大雪に関する北海道地方気象情報 第1号
		11時04分	大雪に関する北海道地方気象情報 第2号
		16時07分	大雪に関する北海道地方気象情報 第3号
石狩・空知・後志地方	1月24日	16時38分	大雪に関する石狩・空知・後志地方気象情報 第1号
	1月25日	4時14分	大雪に関する石狩・空知・後志地方気象情報 第2号
		6時48分	大雪に関する石狩・空知・後志地方気象情報 第3号
		11時09分	大雪に関する石狩・空知・後志地方気象情報 第4号
		17時49分	大雪に関する石狩・空知・後志地方気象情報 第5号
	1月26日	6時50分	大雪に関する石狩・空知・後志地方気象情報 第6号