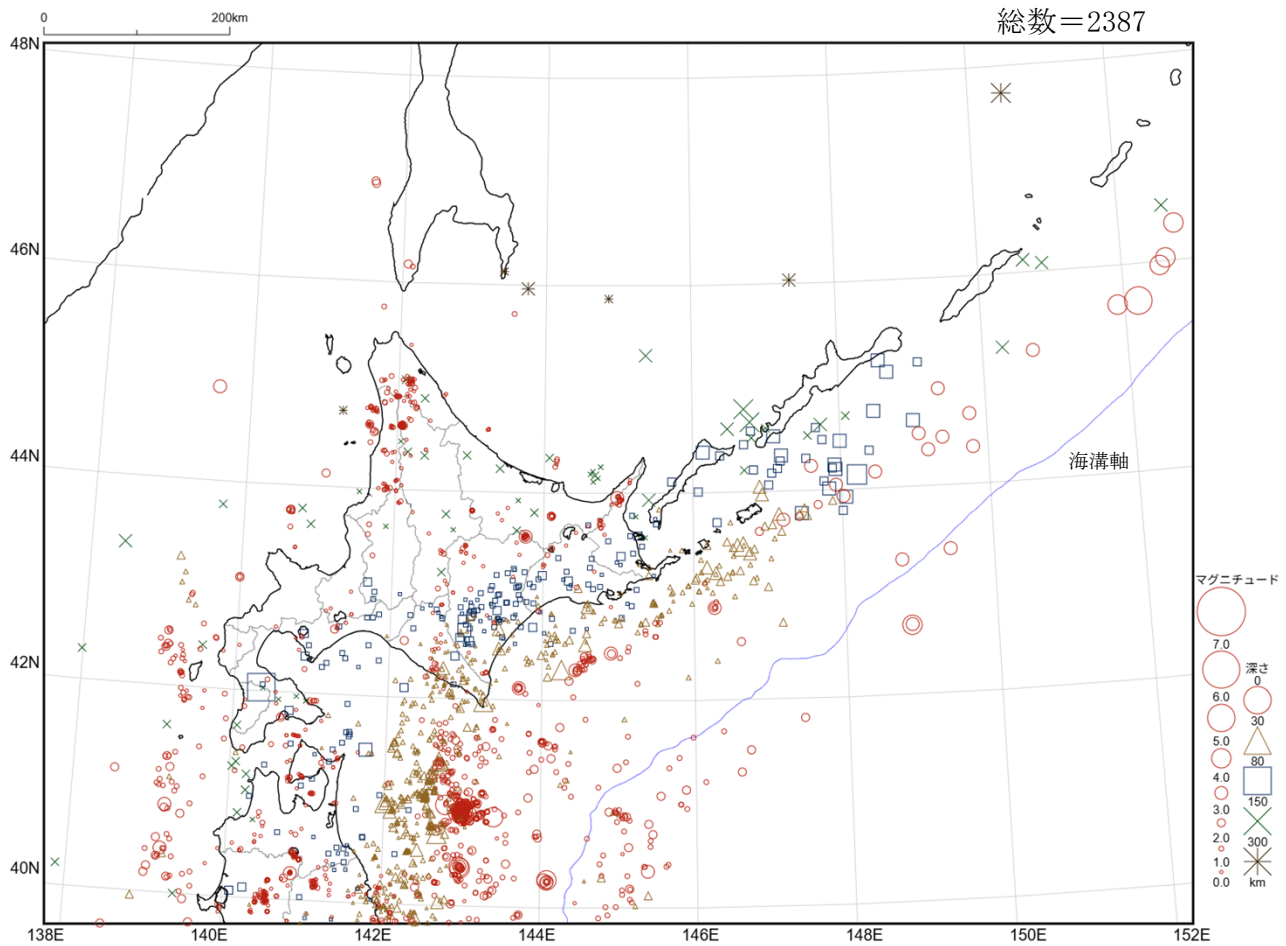


# 北海道の地震活動図

2026年3月

札幌管区气象台

## 震央分布図



・本資料中の地図の作成にあたっては、国土地理院長の承認を得て、同院発行の『数値地図25000（行政区・海岸線）』を使用しています（承認番号平29情使、第798号）。

## 地震概況（2026年3月）

この期間、北海道内の震度観測点で震度1以上を観測した地震は18回（2月は23回）でした（「震度1以上を観測した地震の表」参照）。

26日23時18分、三陸沖の地震（M6.7、深さ15Km、震央分布図の範囲外）により、函館市で震度3を観測したほか、北海道で震度2～1を観測しました。

この活動図は、札幌管区气象台のホームページに掲載しています。

[https://www.data.jma.go.jp/sapporo/jishin/earthquake\\_report.html](https://www.data.jma.go.jp/sapporo/jishin/earthquake_report.html)

この資料に関する問い合わせ先 札幌管区气象台 地震火山課 TEL 011-611-6125



	年 月 日 地方	時 分 震度	震央地名 震度観測点名	北緯 (N)	東経 (E)	深さ (k m)	規模 (M)
		震度 1	北見市公園町(07)				
7	2026年 3月10日 日高地方 十勝地方	20時56分 震度 1 震度 1	日高地方東部 浦河町潮見(08) 浦河町築地*(10) えりも町えりも岬*(11) 浦幌町桜町*(09) 広尾町並木通(08) 広尾町白樺通(06)	41° 58.6' N	143° 14.5' E	43 k m	M4.1
8	2026年 3月11日 渡島地方	18時47分 震度 2	青森県東方沖 函館市泊町*(18)	41° 28.9' N	141° 44.2' E	113 k m	M3.8
9	2026年 3月16日 渡島地方	01時32分 震度 1	青森県東方沖 函館市泊町*(10) 函館市新浜町*(12)	40° 52.0' N	143° 24.0' E	16 k m	M4.7
10	2026年 3月16日 渡島地方 石狩地方 胆振地方 日高地方	03時56分 震度 2 震度 1 震度 1 震度 1 震度 1	青森県東方沖 函館市泊町*(20) 函館市新浜町*(17) 函館市美原(09) 函館市大森町*(08) 函館市日ノ浜町*(11) 鹿部町宮浜*(07) 札幌東区元町*(08) 江別市緑町*(07) 新千歳空港(06) 千歳市若草*(07) 千歳市支笏湖温泉*(08) 壮瞥町滝之町*(07) 室蘭市寿町*(10) 苫小牧市末広町(06) 登別市桜木町*(06) 白老町竹浦(10) 厚真町鹿沼(10) 安平町早来北進*(11) 安平町追分柏が丘*(05) むかわ町松風*(11) むかわ町穂別*(05) 日高地方日高町門別*(05) 新冠町北星町*(12) 新ひだか町静内山手町(11) 新ひだか町静内御幸町*(07) 新ひだか町三石旭町*(06) 浦河町潮見(08) 浦河町築地*(07) 様似町栄町*(12) えりも町えりも岬*(11)	41° 23.3' N	142° 41.3' E	40 k m	M4.9
11	2026年 3月18日 釧路地方 根室地方 日高地方 十勝地方	06時13分 震度 2 震度 1 震度 2 震度 1 震度 1 震度 1	十勝沖 釧路市黒金町*(19) 弟子屈町弟子屈*(05) 釧路市幸町(12) 釧路市阿寒町中央*(07) 厚岸町尾幌(05) 厚岸町真栄*(05) 浜中町茶内*(10) 標茶町塘路*(12) 白糠町西1条*(10) 標津町北2条*(15) 別海町常盤(06) 別海町本別海*(09) 根室市落石東*(07) えりも町目黒*(06) 十勝池田町西1条*(05) 十勝大樹町生花*(11) 広尾町並木通(07) 広尾町白樺通(06)	42° 17.7' N	144° 15.2' E	53 k m	M4.3
12	2026年 3月19日 渡島地方	03時21分 震度 1	津軽海峡 函館市川汲町*(07) 渡島北斗市中央*(05)	41° 45.4' N	140° 37.3' E	10 k m	M2.6
13	2026年 3月19日 渡島地方	06時23分 震度 2 震度 1	青森県東方沖 函館市泊町*(15) 函館市新浜町*(06)	40° 58.5' N	142° 00.4' E	58 k m	M4.3
14	2026年 3月20日 根室地方	15時21分 震度 1	北海道東方沖 根室市落石東*(06) 根室市瑤瑤*(06)	43° 28.6' N	146° 39.6' E	47 k m	M4.1
15	2026年 3月26日 渡島地方 石狩地方 胆振地方 日高地方	16時37分 震度 2 震度 1 震度 1 震度 1 震度 1	青森県東方沖 函館市泊町*(18) 函館市新浜町*(18) 函館市美原(05) 函館市大森町*(06) 福島町福島*(05) 千歳市若草*(08) 室蘭市寿町*(06) 白老町竹浦(05) 厚真町鹿沼(09) 安平町早来北進*(06) むかわ町松風*(07) 新ひだか町静内山手町(05) 様似町栄町*(08)	40° 41.6' N	142° 40.7' E	41 k m	M4.7
16	2026年 3月26日 渡島地方 石狩地方 檜山地方 空知地方 胆振地方 日高地方	23時18分 震度 3 震度 2 震度 1 震度 2 震度 1 震度 2 震度 1 震度 2 震度 1 震度 2 震度 1 震度 2 震度 1	三陸沖 函館市新浜町*(26) 函館市美原(16) 函館市大森町*(20) 函館市泊町*(17) 函館市日ノ浜町*(18) 渡島北斗市中央*(19) 知内町重内*(18) 木古内町木古内*(18) 長万部町平里*(10) 函館市川汲町*(09) 七飯町桜町(13) 七飯町本町*(13) 鹿部町宮浜*(11) 渡島森町御幸町(11) 渡島森町上台町*(08) 福島町福島*(07) 石狩市花川(16) 当別町白樺*(16) 新篠津村第4 7 線*(23) 札幌北区太平*(17) 札幌北区篠路*(19) 札幌北区新琴似*(16) 札幌東区元町*(17) 札幌手稲区前田*(15) 江別市緑町*(16) 札幌清田区平岡*(15) 千歳市北栄(22) 新千歳空港(24) 千歳市若草*(22) 恵庭市京町*(21) 石狩市聚富(09) 石狩市花咲*(14) 札幌中央区北2条(09) 札幌中央区南4条*(09) 札幌白石区北郷*(14) 札幌豊平区月寒東*(09) 札幌南区石山*(07) 札幌西区琴似*(08) 札幌厚別区もみじ台*(13) 江別市高砂町(11) 千歳市支笏湖温泉*(11) 恵庭市漁平(14) 上ノ国町大留*(18) 檜山江差町姥神(07) 厚沢部町新町*(13) 北竜町和*(17) 岩見沢市市場が丘*(15) 岩見沢市北村赤川*(17) 南幌町栄町*(24) 長沼町中央*(21) 芦別市旭町(09) 滝川市大町(13) 滝川市新町*(13) 夕張市若菜(11) 岩見沢市5条(12) 美瑛市西3条*(11) 胆振伊達市梅本(17) 室蘭市寿町*(20) 苫小牧市末広町(20) 苫小牧市旭町*(21) 白老町竹浦(15) 厚真町鹿沼(19) 厚真町京町*(19) 安平町早来北進*(17) むかわ町松風*(24) 胆振伊達市大滝区本町*(08) 壮瞥町滝之町*(13) 洞爺湖町洞爺町*(14) 登別市桜木町*(10) 白老町緑丘*(10) 安平町追分柏が丘*(11) むかわ町穂別*(12) 日高地方日高町門別*(15) 平取町振内*(16) 新冠町北星町*(22) 新ひだか町静内山手町(17) 新ひだか町静内御幸町*(15) 浦河町潮見(16) 浦河町築地*(15) 様似町栄町*(16) 新ひだか町静内御園(11) 新ひだか町三石旭町*(10) 浦河町野深(13)	39° 26.6' N	143° 18.1' E	15 k m	M6.7

	年月日 地方	時分 震度	震央地名 震度観測点名	北緯 (N)	東経 (E)	深さ (km)	規模 (M)
	十勝地方	震度 2	帯広市東 4 条 (18) 帯広市東 6 条 * (16) 音更町元町 * (17) 十勝清水町南 4 条 (17) 浦幌町桜町 * (20) 十勝大樹町東本通 * (16)				
		震度 1	上士幌町清水谷 * (10) 新得町 2 条 * (14) 足寄町上螺湾 (06) 士幌町士幌 * (13) 芽室町東 2 条 * (14) 十勝池田町西 1 条 * (11) 本別町向陽町 * (05) 十勝大樹町生花 * (08)				
	後志地方	震度 1	赤井川村赤井川 * (12) ニセコ町中央通 * (13) 倶知安町南 1 条 (14) 倶知安町北 4 条 * (13)				
	上川地方	震度 1	富良野市若松町 (11) 南富良野町幾寅 (08) 南富良野町役場 * (10)				
	留萌地方	震度 1	増毛町見晴町 * (11)				
	網走・北見・紋別地方	震度 1	北見市公園町 (12) 北見市南仲町 * (13)				
	釧路地方	震度 1	標茶町塘路 * (06) 白糠町西 1 条 * (12)				
	根室地方	震度 1	標津町北 2 条 * (11) 別海町常盤 (09) 別海町本別海 * (07) 根室市落石東 * (05) 根室市瑤瑤 * (06)				
17	2026年 3月27日 網走・北見・紋別地方	23時26分 震度 2	網走地方 斜里町ウトロ香川 * (17)	43° 57.4' N	144° 58.9' E	2 km	M3.2
	根室地方	震度 1	羅臼町春日 (13)				
18	2026年 3月30日 十勝地方	15時11分 震度 1	十勝地方南部 十勝池田町西 1 条 * (06) 豊頃町茂岩本町 * (13) 本別町北 2 丁目 (07) 本別町向陽町 * (07) 浦幌町桜町 * (13) 十勝大樹町生花 * (06)	42° 40.8' N	143° 25.5' E	73 km	M3.7

\*のついている地点は地方公共団体または国立研究開発法人防災科学技術研究所の震度観測点です。  
( ) 内の数値は0.1単位の詳細な震度 (計測震度) の小数点を省略して表しています。

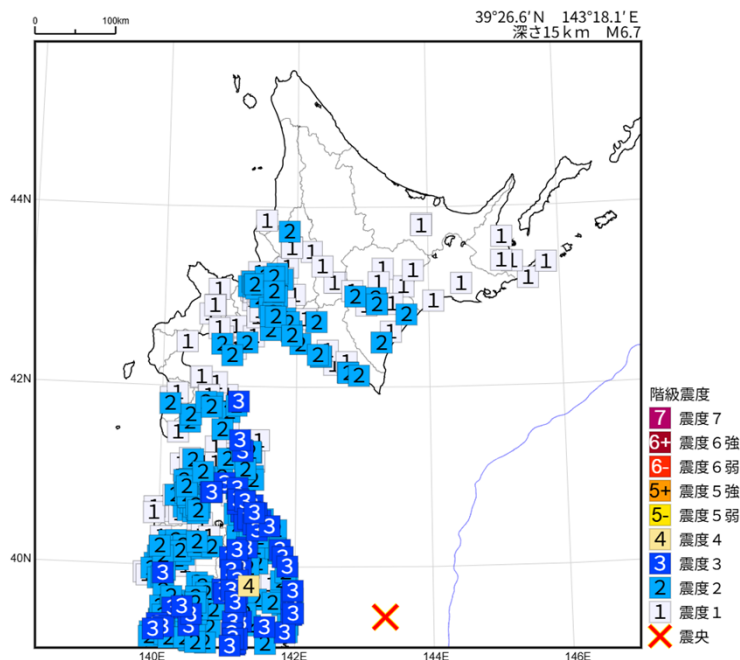
## 計測震度と震度階級の関係

計測震度	~0.4	0.5~1.4	1.5~2.4	2.5~3.4	3.5~4.4	4.5~4.9	5.0~5.4	5.5~5.9	6.0~6.4	6.5~
震度階級	0	1	2	3	4	5弱	5強	6弱	6強	7

## 本資料の利用にあたって

- ・本資料の震源要素及び震度データは暫定値であり、データは後日変更することがあります。
- ・本資料は、国立研究開発法人防災科学技術研究所、北海道大学、弘前大学、東北大学、東京大学、名古屋大学、京都大学、高知大学、九州大学、鹿児島大学、国立研究開発法人産業技術総合研究所、国土地理院、国立研究開発法人海洋研究開発機構、公益財団法人地震予知総合研究振興会、青森県、東京都、静岡県、神奈川県温泉地学研究所及び気象庁のデータを用いて作成しています。また、2016年熊本地震合同観測グループのオンライン臨時観測点 (河原、熊野座)、2022年能登半島における合同地震観測グループによるオンライン臨時観測点 (よしが浦温泉、飯田小学校)、EarthScope Consortiumの観測点 (台北、玉峰、寧安橋、玉里、台東) のデータを用いて作成しています。

2026年 3月26日 23時18分 三陸沖の地震の震度分布図



## 【防災メモ】

# ～気象庁ホームページで

# 地震・津波情報を確認しよう～

気象庁ホームページでは、気象、地震・津波、火山、海洋等の様々な防災気象情報等がご覧になれます。地震が発生した場合にはその観測結果や津波の有無を確認することができますので、PC やスマホ等から正しい最新情報を入手して、避難等の防災行動をお願いいたします。

また、札幌管区気象台では、地域詳細版の地震解説資料を公表しています。北海道内で震度5弱以上の地震が観測されたときや、津波警報、注意報を発表したとき、社会的に関心の高い地震が発生したときに、該当する地震の概況と作成時点までの地震・津波に関する情報などを説明しておりますので、是非ご活用ください。

### ■地震・津波の最新情報

〔QR コード〕

札幌管区気象台

検索

〔ホーム画面〕 <https://www.jma-net.go.jp/sapporo/>

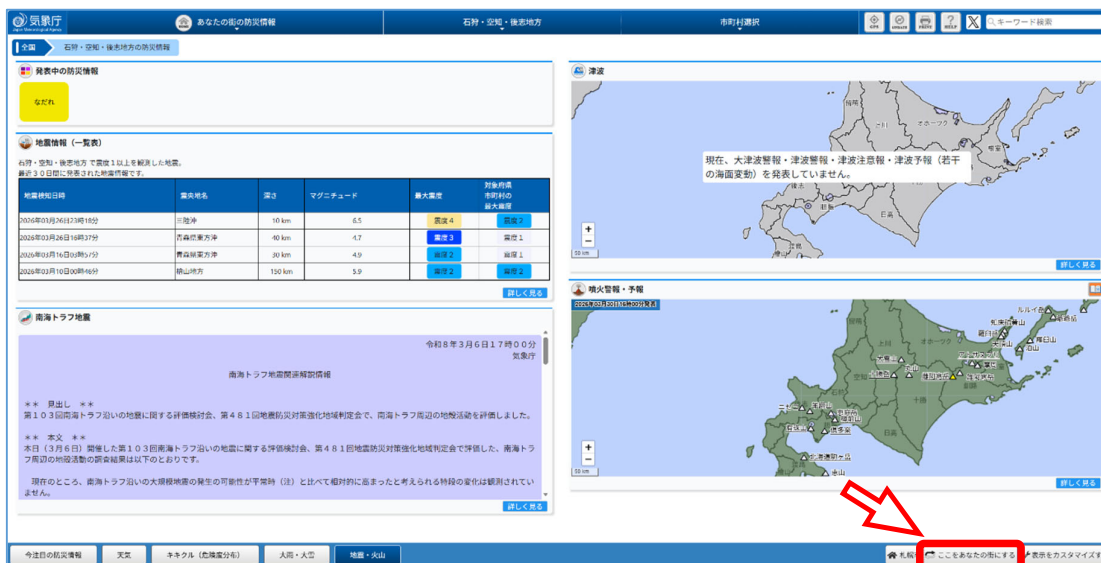


○ホーム画面の「地震・火山情報」アイコンをクリック。

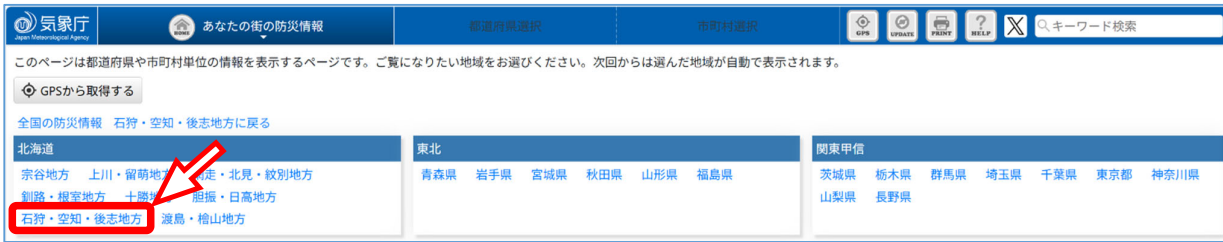


○気象庁 HP の「あなたの街の防災情報」画面に移動し、最新情報を確認できます。

また、右下の「ここをあなたの街にする」により、自分の住んでいる街を登録できます。



自分が住んでいる地方→市町村を選択してください。



その他、詳しい操作方法は、【利用マニュアル <https://www.jma.go.jp/bosai/manual/>】を参照してください。

## ■過去の地震情報

ホーム>各種データ・資料>震度データベース検索

[震度データベース検索] <https://www.data.jma.go.jp/eqdb/data/shindo/index.html>

1919年から2日前までの震度1以上を観測した地震について調べることができます。

## ■地震活動

ホーム>防災情報>地震情報>震央分布

[震央分布] <https://www.jma.go.jp/bosai/map.html#contents=hypo>

震度1以上を観測しなかった地震も含めて震央分布を確認できます。最近の地震活動全般を調べるのに適しています。

- ホーム画面の「防災情報」をクリックし、移動した画面から「地震情報」をクリックしてください。



- 画面上部の「地震情報」タブをクリックするとコンテンツ一覧が表示されます。一覧の右側にあるスライダーで一覧の下側を表示させ、「震央分布」をクリックしてください。



- 左上メニューボックスから、地域の選択（地図上でマウス操作でも可能）、下側のボタンにより表示期間を変更、動画でも見られます。また、期間、マグニチュード等の検索条件の変更も可能です。

### ■地震解説資料の閲覧方法

- ホーム画面の「防災情報」をクリックし、移動した画面から「地震解説資料」をクリックしてください。

- 全国版の地震解説資料が表示されるので都道府県選択を行ってください。

番号	発表時刻	(地震解説資料 (全国版))
1	2026年01月29日10時44分	<a href="#">地震解説資料 (全国版) 気象庁</a>
2	2026年01月24日06時34分	<a href="#">地震解説資料 (全国版) 気象庁</a>
3	2026年01月15日14時56分	<a href="#">地震解説資料 (全国版) 気象庁</a>
4	2026年01月13日05時25分	<a href="#">地震解説資料 (全国版) 気象庁</a>
5	2026年01月11日13時30分	<a href="#">地震解説資料 (全国版) 気象庁</a>

- 北海道版を見るときは、「石狩・空知・後志地方」を選択して下さい。

- 札幌管区気象台発表の北海道版の地震解説資料が表示されるのでクリックして閲覧してください。

番号	発表時刻	(地震解説資料 (府県版))
1	2026年03月21日20時59分	<a href="#">地震解説資料 (府県版) 札幌管区気象台</a>
2	2026年03月15日23時26分	<a href="#">地震解説資料 (府県版) 札幌管区気象台</a>