

# 令和4年台風第11号について

令和4年9月5日（月）11時00分 札幌管区気象台

大型で強い台風第11号は、5日9時には東シナ海にあって、1時間におよそ20キロの速さで北へ進んでいます。

台風は6日は日本海を加速しながら北東に進み、6日夜から7日朝にかけて北海道の西を北上する見込みです。日本海側南部の陸上では6日夜から7日にかけて暴風に、日本海側や太平洋側西部では、7日はうねりを伴う高波に警戒してください。

台風の進路や発達によっては、暴風や大しけとなる地域が拡大するおそれもあります。

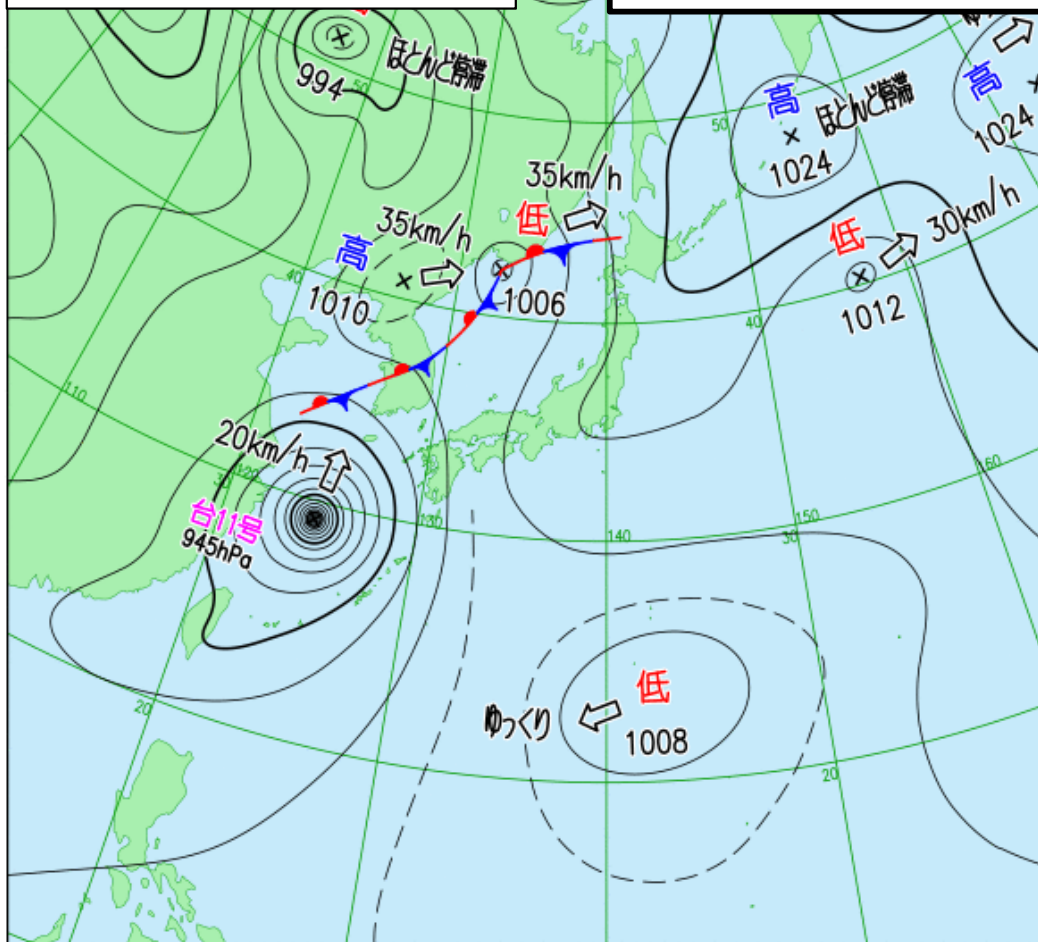
台風の移動速度が速く、南よりの風が急速に強まり、波も急速に高まるため、6日午前中までの早めの対策をお願いします。

今後、気象台や測候所の発表する最新の防災気象情報に留意してください。  
次の北海道地方気象情報は5日16時頃に発表する予定です。

# ■ 5日6時の地上天気図と衛星赤外画像

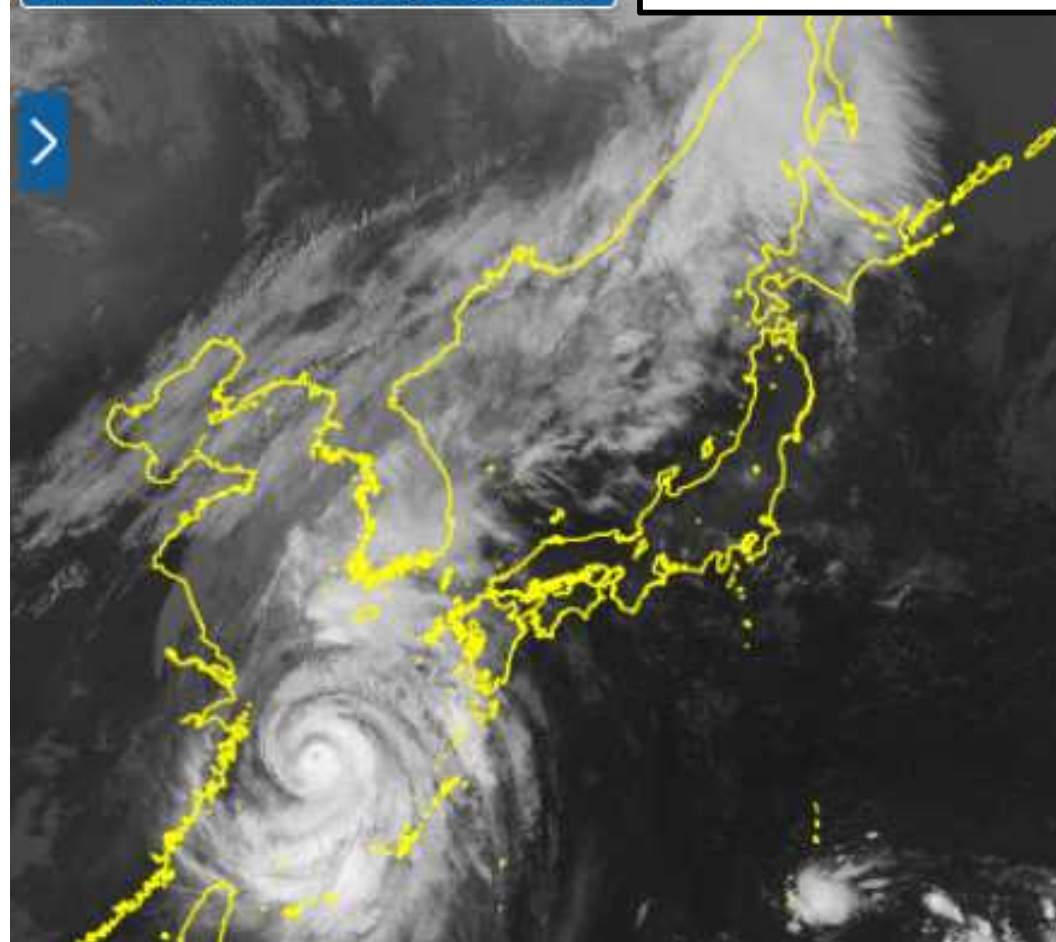
5日6時の実況

地上天気図

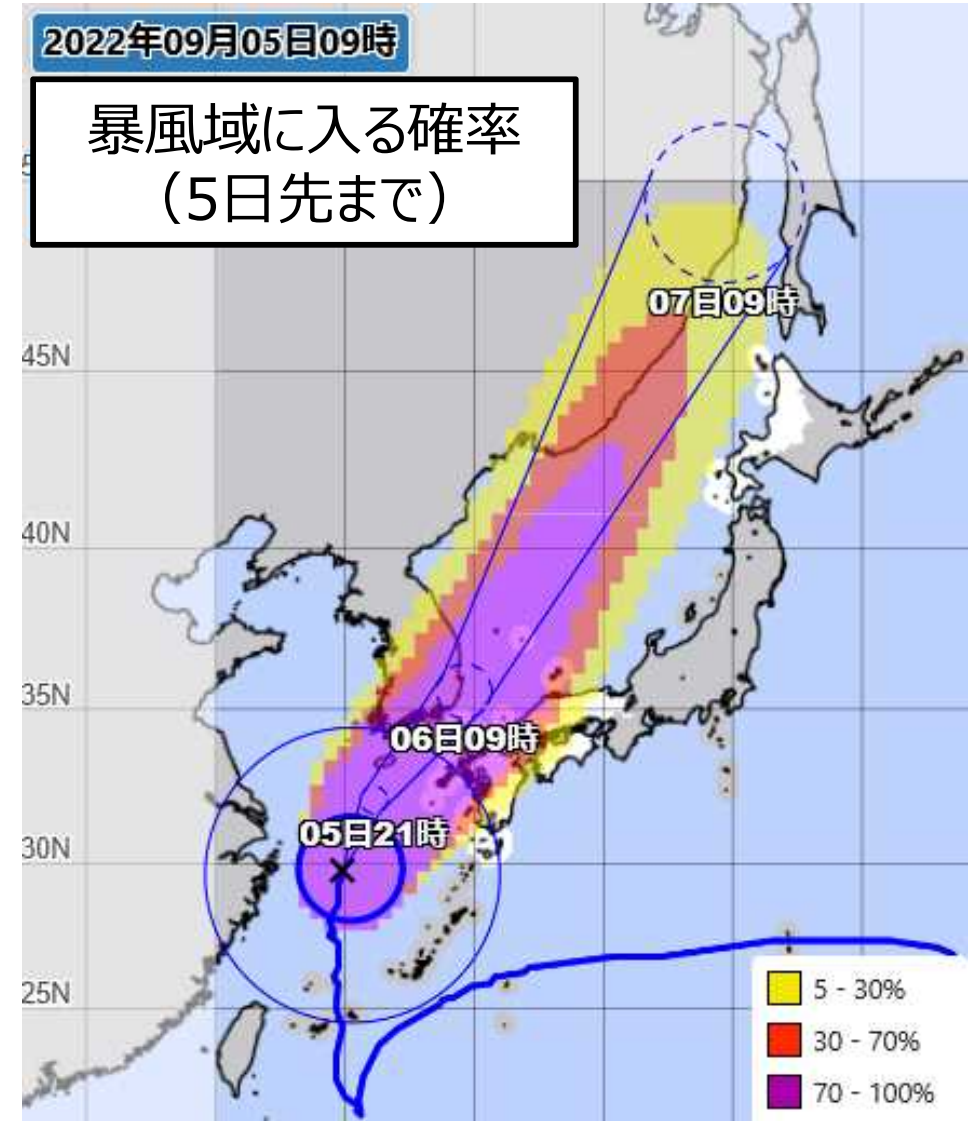
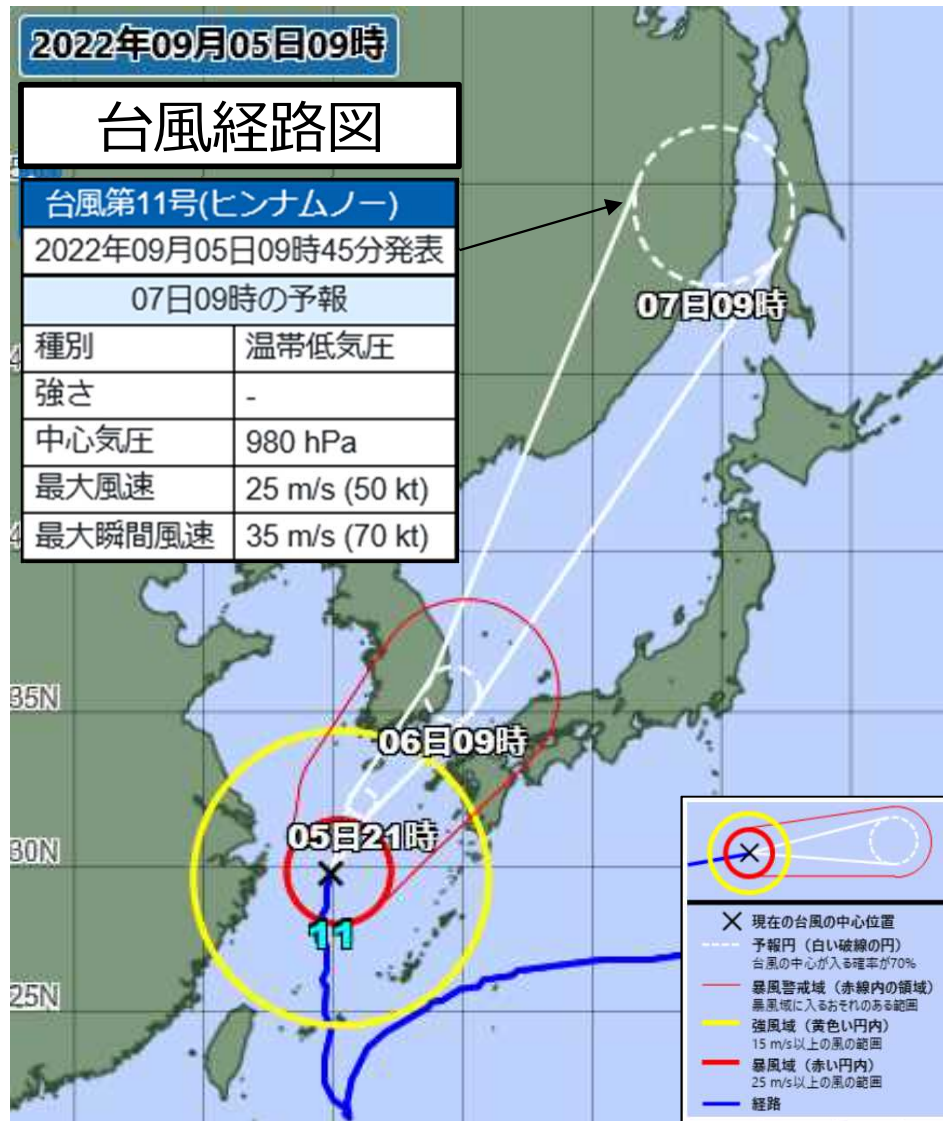


2022年09月05日06時00分00秒

衛星赤外画像



# ■ 台風第11号の進路予想



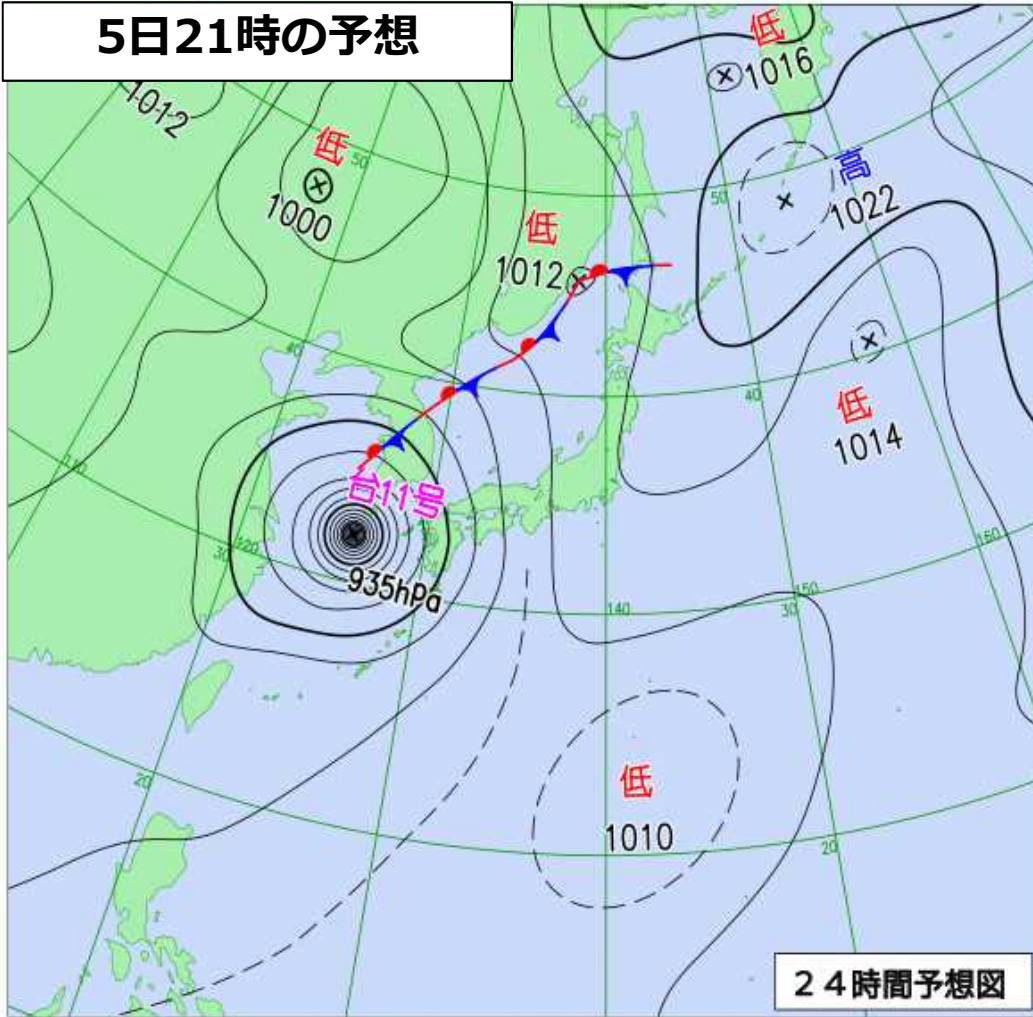
台風は6日は日本海を加速しながら北上し、7日朝までには沿海州付近で温帯低気圧に変わる見込みです。

台風の中心は必ずしも予報円の中心を結ぶ線に沿って進むわけではありません。  
台風の中心が予報円に入る確率は70%です。

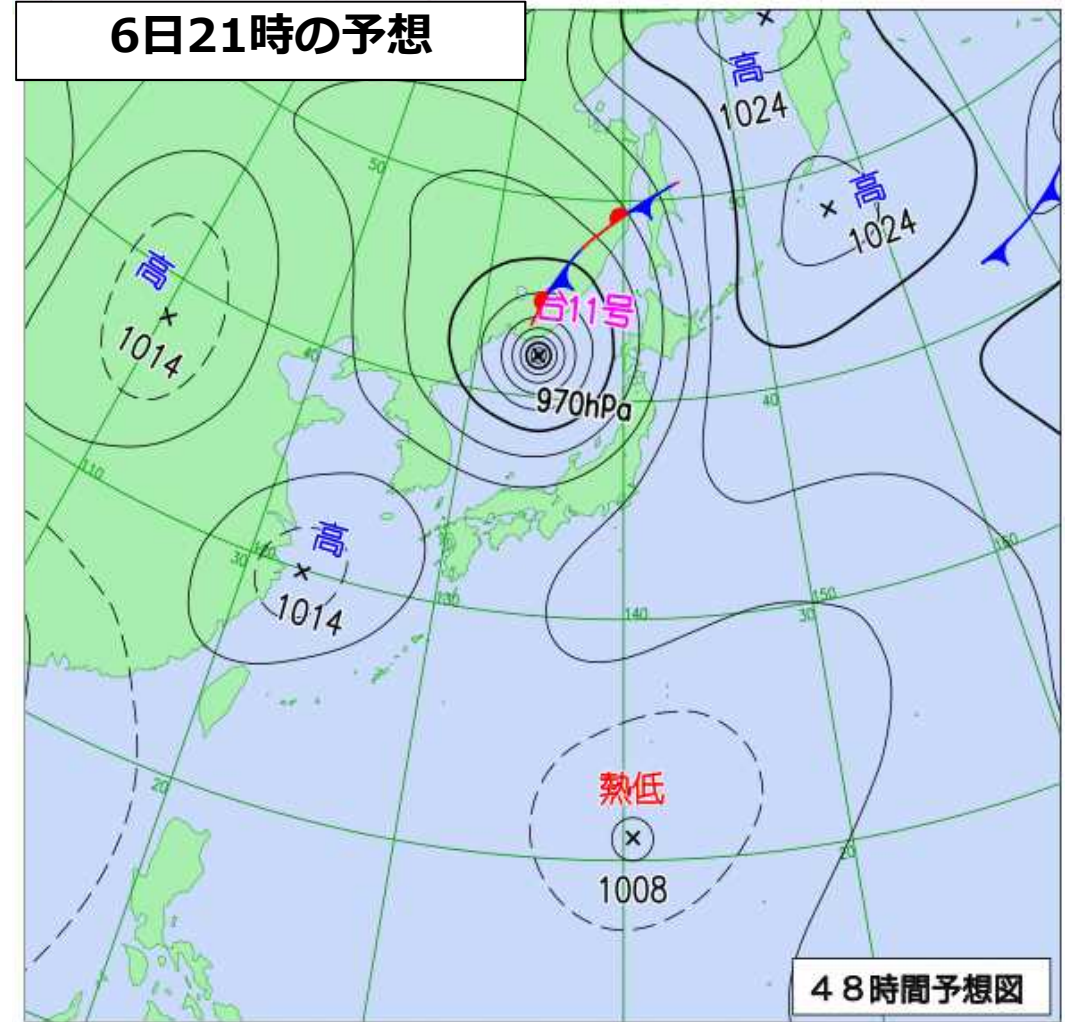


# ■ 予想天気図

5日21時の予想



6日21時の予想



# ■ 早期注意情報（警報級の可能性）

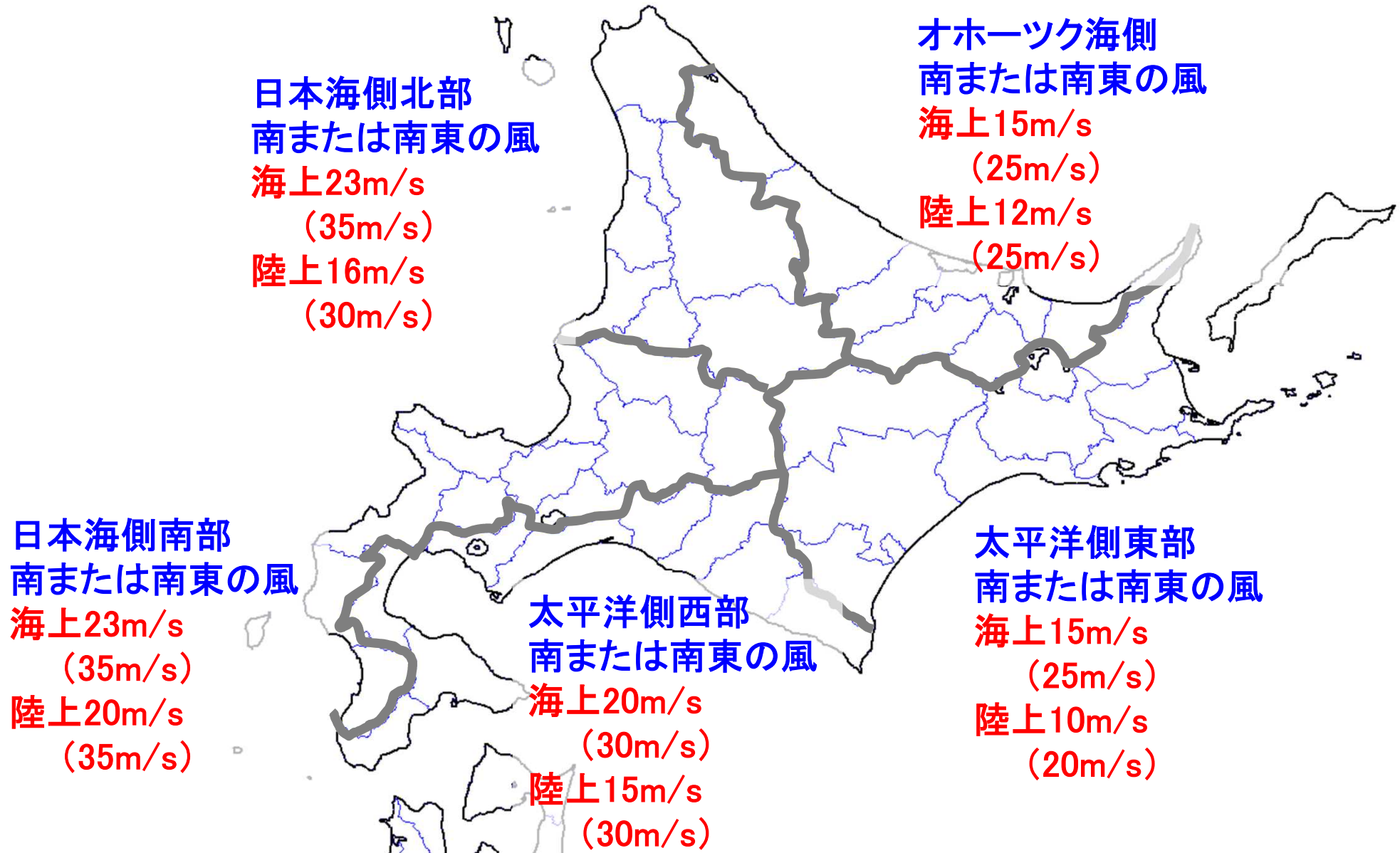
9月5日11時発表

地域	暴風				
	5日		6日	7日	8日
	夕方まで	夜～明け方	朝～夜遅く		
	12時-18時	18時-06時	06時-24時		
石狩地方	-	-	[中]	[中]	-
空知地方	-	-	-		
後志地方	-	-	[中]		
宗谷地方	-	-	-	[中]	-
上川地方	-	-	-	[中]	-
留萌地方	-	-	[中]		
網走地方	-	-	-	-	-
北見地方	-	-	-		
紋別地方	-	-	-		
釧路地方	-	-	-	-	-
根室地方	-	-	-		
十勝地方	-	-	-	-	-
胆振地方	-	-	-	-	-
日高地方	-	-	-		
渡島地方	-	-	-	[高]	-
檜山地方	-	-	[高]		

地域	波浪				
	5日		6日	7日	8日
	夕方まで	夜～明け方	朝～夜遅く		
	12時-18時	18時-06時	06時-24時		
石狩地方	-	-	-	[高]	-
後志地方	-	-	-		
宗谷地方	-	-	-	[高]	-
留萌地方	-	-	-	[中]	-
網走地方	-	-	-	-	-
紋別地方	-	-	-		
釧路地方	-	-	-		
根室地方	-	-	-	-	-
十勝地方	-	-	-		
胆振地方	-	-	-	-	-
日高地方	-	-	-		
渡島地方	-	-	-	[高]	-
檜山地方	-	-	-		

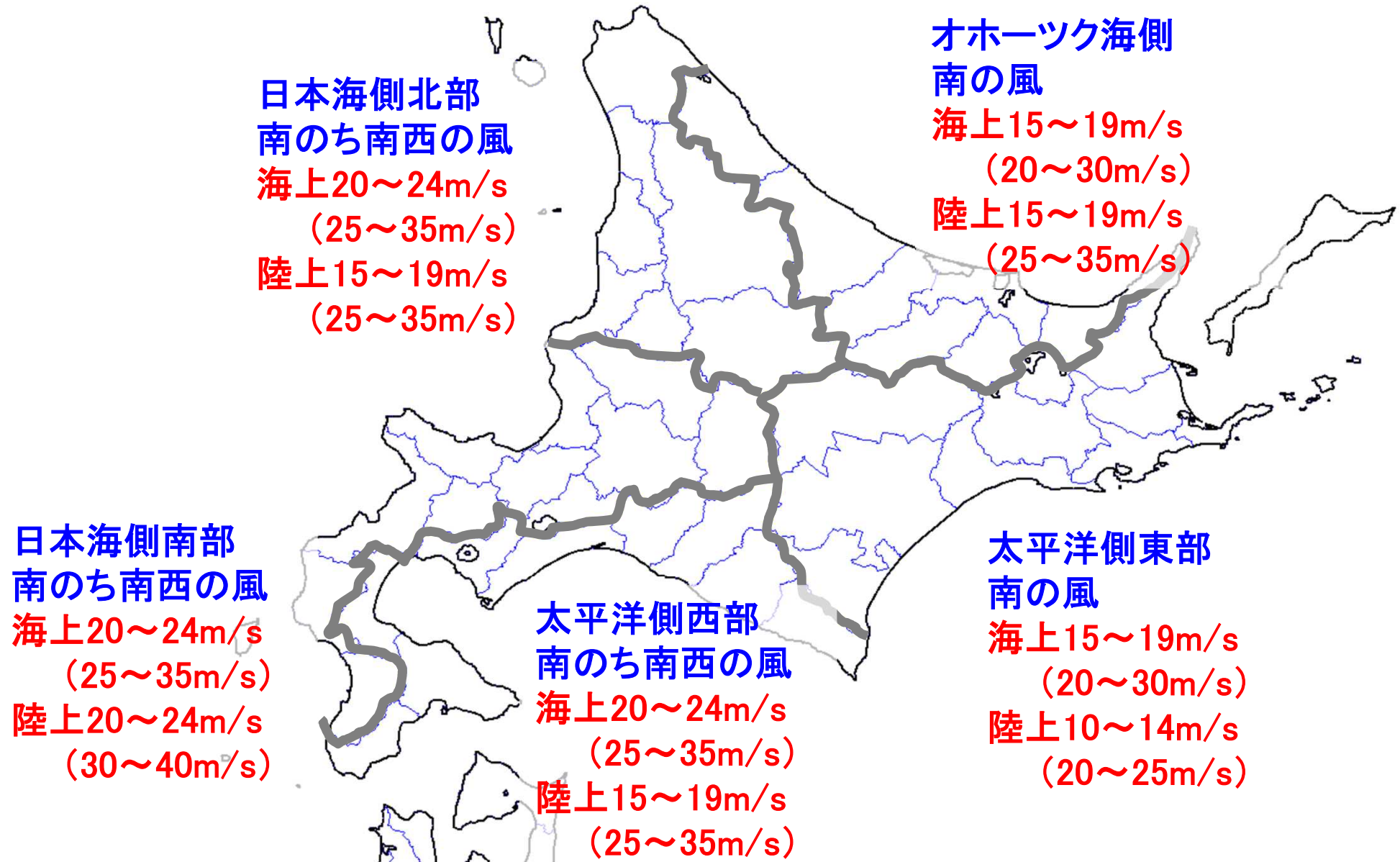
[高]：警報発表中、又は、警報を発表するような現象発生の可能性が高い状況。  
 [中]：[高]ほど可能性が高くはないが、警報を発表するような現象発生の可能性がある状況。

## 6日の最大風速（最大瞬間風速）



台風の移動速度が速いため、6日夜から7日にかけて南よりの風が急速に強まる見込み。 6

## 7日の最大風速（最大瞬間風速）

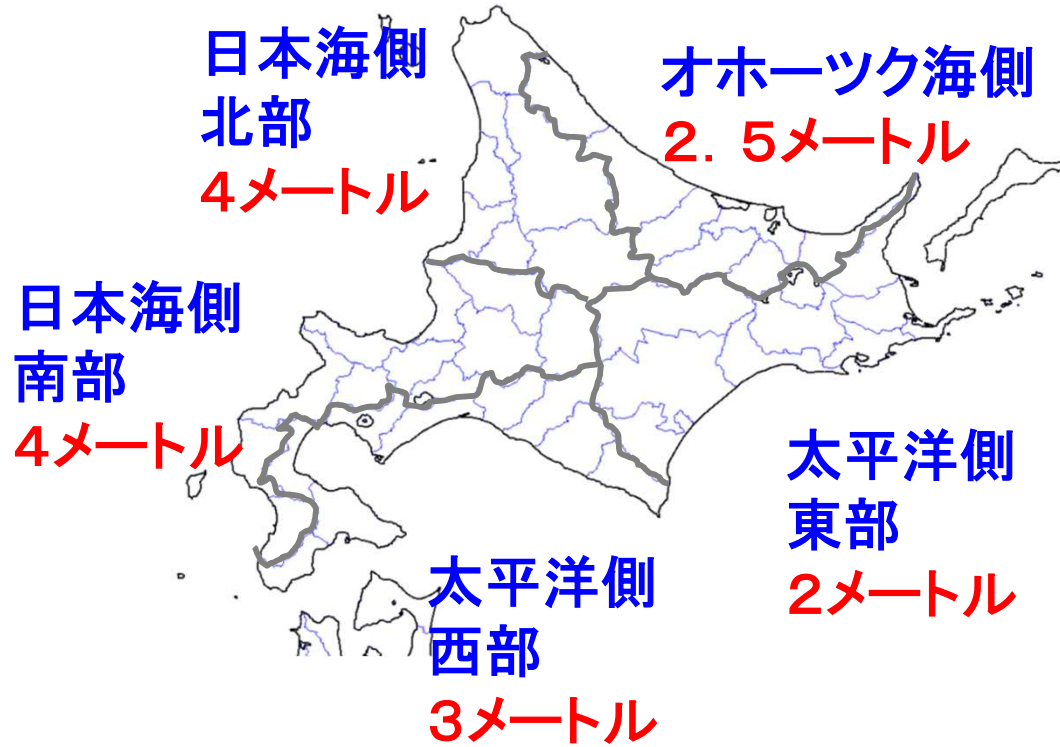


台風の移動速度が速いため、6日夜から7日にかけて南よりの風が急速に強まる見込み。 7

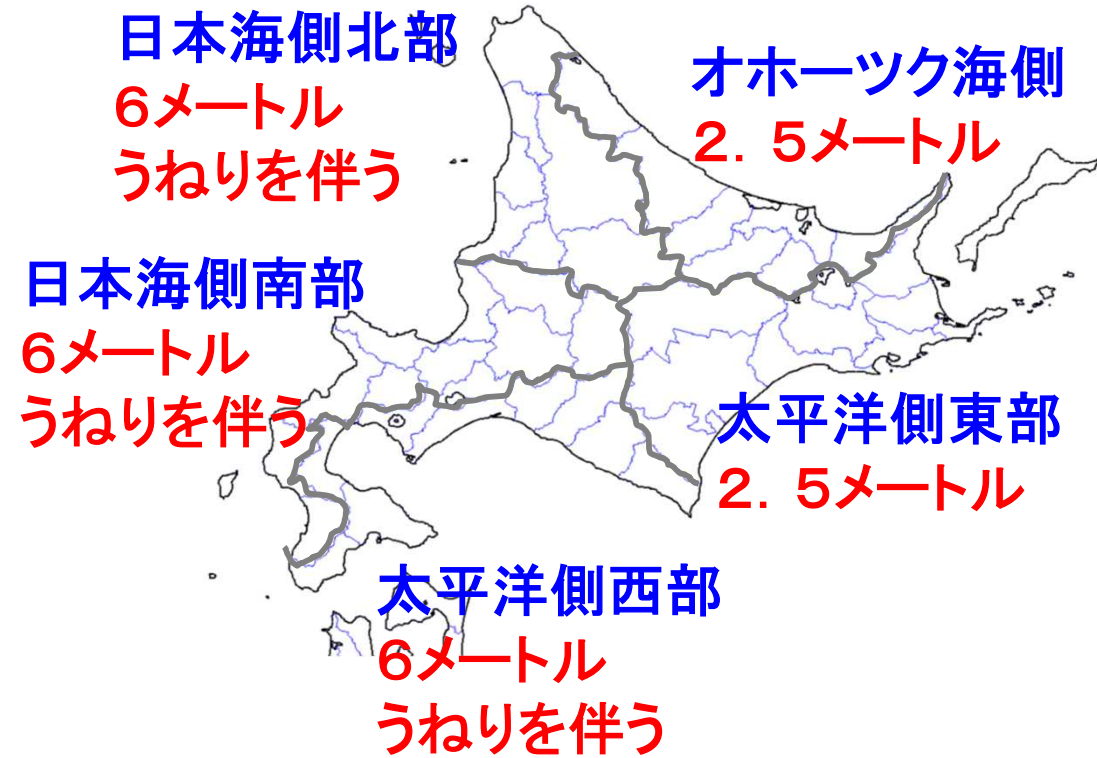


# ■波の予想

## 6日の波の高さ



## 7日の波の高さ





# 警戒を要する時間帯

			6日							7日
			3-6時	6-9時	9-12時	12-15時	15-18時	18-21時	21-24時	0-24時
			明け方	朝	昼前	昼過ぎ	夕方	夜の はじめ頃	夜遅く	
暴風 (メートル)	日本海側北部	陸上	13 ↑	10 ↷	10 ↷	12 ↷	13 ↷	13 ↑	16 ↑	15~19
		海上	13 ↑	13 ↑	13 ↑	15 ↑	18 ↑	23 ↑	23 ↑	20~24
	日本海側南部	陸上	10 ↷	10 ↑	13 ↷	15 ↷	18 ↷	20 ↷	20 ↷	20~24
		海上	13 ↷	13 ↷	13 ↷	15 ↑	18 ↑	23 ↑	23 ↑	20~24
	太平洋側西部	陸上	6 ↷	8 ↶	8 ↷	10 ↶	13 ↶	15 ↷	15 ↷	15~19
		海上	10 ↷	10 ↷	13 ↷	15 ↷	18 ↷	20 ↑	20 ↑	20~24
	太平洋側東部	陸上	8 ↑	8 ↷	8 ↷	8 ↷	8 ↷	8 ↷	10 ↷	10~14
		海上	10 ↑	10 ↑	10 ↑	10 ↑	13 ↷	13 ↷	15 ↷	15~19
	オホーツク海側	陸上	8 ↑	8 ↑	10 ↑	10 ↑	12 ↑	12 ↑	12 ↑	15~19
		海上	10 ↑	10 ↑	10 ↑	13 ↷	15 ↷	15 ↷	15 ↷	15~19
波浪 (メートル)	日本海側北部		2	2	2	2.5	3	3	4	6 うねり伴う
	日本海側南部		1.5	1.5	1.5	2.5	3	4	4	6 うねり伴う
	太平洋側西部		2	2	2.5	2.5	3	3	3	6 うねり伴う
	太平洋側東部		1.5	1.5	1.5	1.5	1.5	2	2	2.5
	オホーツク海側		1	1	1.5	2	2.5	2.5	2.5	2.5

警報級
  注意報級

## 暴風

6日夜から南寄りの風が急速に強まり、7日にかけて非常に強い風が吹く見込みです。また、温帯低気圧に変わると、中心付近だけではなく周辺でも風が強まります。

檜山奥尻島の陸上では6日夜から7日にかけて暴風に警戒してください。暴風警報発表中は屋外での行動は避けてください。

屋外に風で飛びやすい物があるときは、6日午前中までに屋内に入れてください。

収穫前の農作物の管理に注意してください。

## 高波

日本海側や渡島西部では、7日はうねりを伴う高波に警戒してください。海岸は高波により、危険な状況になるため、近づかないでください。沿岸の施設への被害や海岸沿いの道路への影響のおそれもあります。

## 高潮

日本海側の海岸や河口付近では、高潮に注意してください。

# <参考> 最新の気象情報について

**今後の予想を含めた最新の情報は、以下からご利用ください。**

- **気象警報・注意報** (大雨、洪水、暴風(雪)、波浪、高潮、大雪などによる災害への警戒・注意を呼びかける)  
<https://www.jma.go.jp/bosai/map.html#contents=warning>
- **キキクル(危険度分布)** (どこで土砂災害、浸水害、洪水害の危険度が高まると予想されているか地図上で表示)
  - 土砂キキクル(危険度分布) <https://www.jma.go.jp/bosai/risk/#elements:land>
  - 浸水キキクル(危険度分布) <https://www.jma.go.jp/bosai/risk/#elements:inund>
  - 洪水キキクル(危険度分布) <https://www.jma.go.jp/bosai/risk/#elements:flood>
- **各地の気象情報** (気象概況や大雨の見通し)  
<https://www.jma.go.jp/bosai/map.html#contents=information&elemen=information>
- **指定河川洪水予報** (国や都道府県の管理する主な河川の氾濫の危険度を予測)  
<https://www.jma.go.jp/bosai/flood/>
- **土砂災害警戒情報** (命に危険が及ぶ土砂災害の発生が切迫したときに厳重な警戒を呼びかける)  
<https://www.jma.go.jp/bosai/map.html#contents=warning>
- **台風情報** (台風の位置・強さ・速度などの解析・予報、大雨や暴風の見通し)  
<https://www.jma.go.jp/bosai/map.html#contents=typhoon>
- **最新の気象データ** (雨雲の動き、今後の雨、雨や風の観測データ、衛星画像)
  - 雨雲の動き <https://www.jma.go.jp/bosai/nowc/>
  - 今後の雨 <https://www.jma.go.jp/bosai/kaikotan/>
  - 雨の観測データ [https://www.data.jma.go.jp/obd/stats/data/mdrr/pre\\_rct/index24\\_rct.html](https://www.data.jma.go.jp/obd/stats/data/mdrr/pre_rct/index24_rct.html)
  - 風の観測データ [https://www.data.jma.go.jp/obd/stats/data/mdrr/wind\\_rct/index\\_mxwsp.html](https://www.data.jma.go.jp/obd/stats/data/mdrr/wind_rct/index_mxwsp.html)
  - 衛星画像 <https://www.jma.go.jp/bosai/map.html#contents=himawari>



@JMA\_bousai  
台風接近や大雨のおそれがある場合等に、現況や今後の見通し、防災上の留意点、緊急会見の内容等を解説します。

**各地の気象台・測候所の発表する警報・注意報など気象情報に留意してください。**