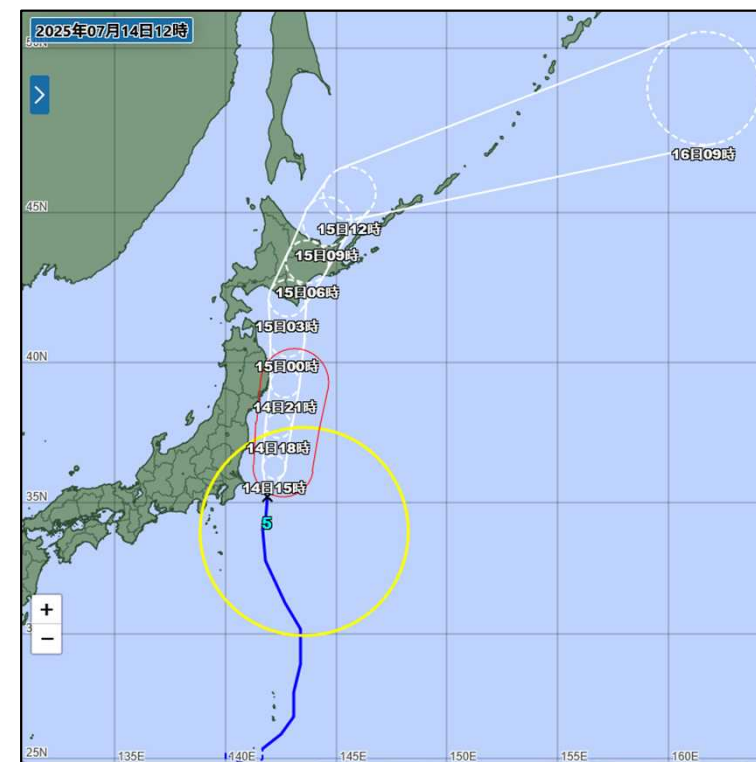


令和7年7月14日（月）14時

- ❑ 台風第5号は、15日明け方頃に北海道太平洋側に接近し、上陸するおそれがあります。
- ❑ この台風はコンパクトで移動速度が速く、風が急変するおそれがあります。
- ❑ 釧路・根室・十勝地方、日高地方では、15日に、うねりを伴った高波に警戒、強風に十分注意してください。
- ❑ 釧路・根室・十勝地方では、15日に、大雨による低い土地の浸水、土砂災害、河川の増水に十分注意してください。

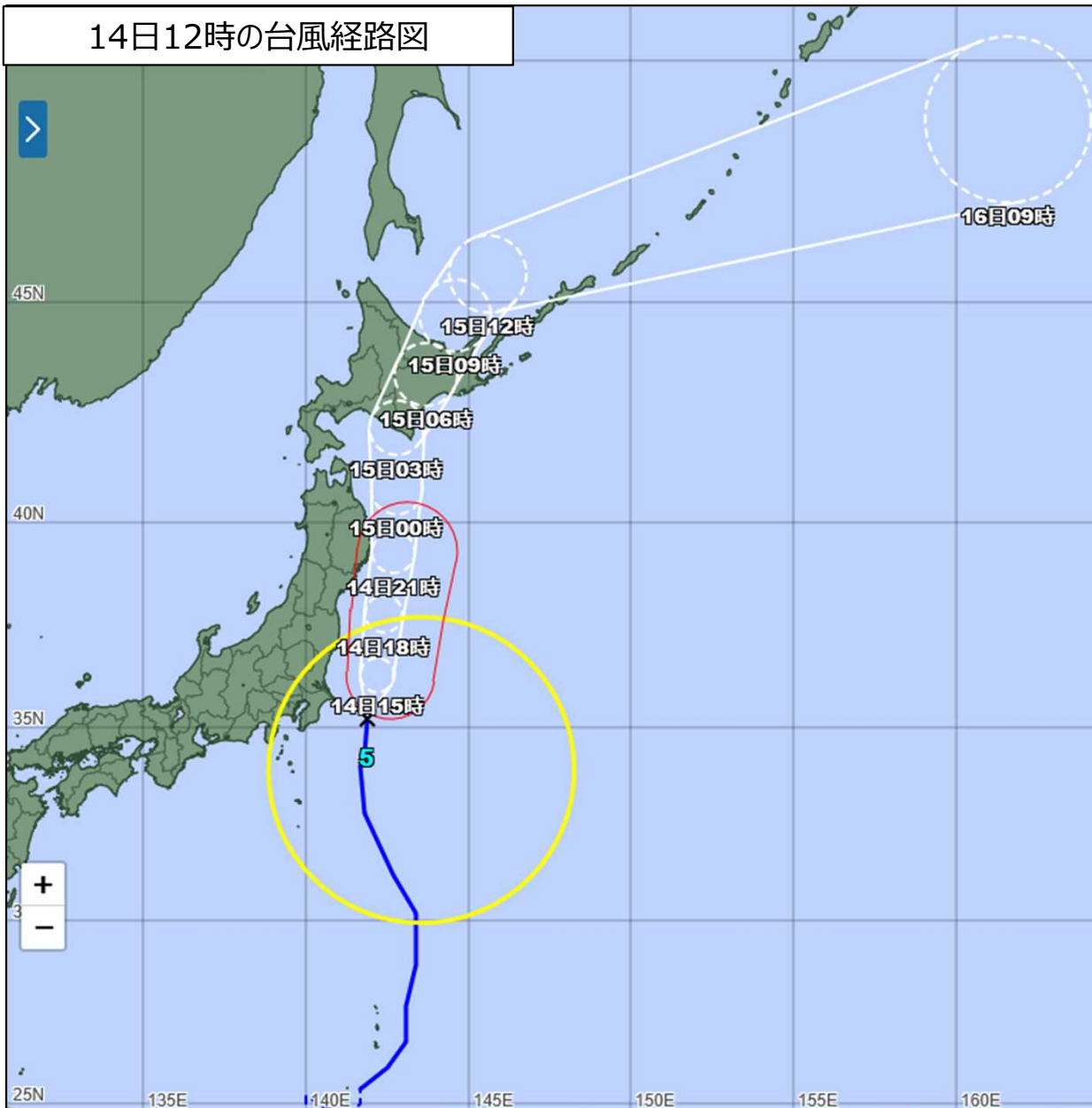


台風経路図（7月14日12時発表）

今後、気象台や測候所が発表する最新の防災気象情報に留意してください。
次の「北海道地方気象情報」は、14日16時頃に発表する予定です。

■ 台風第5号の進路予想

14日12時の台風経路図

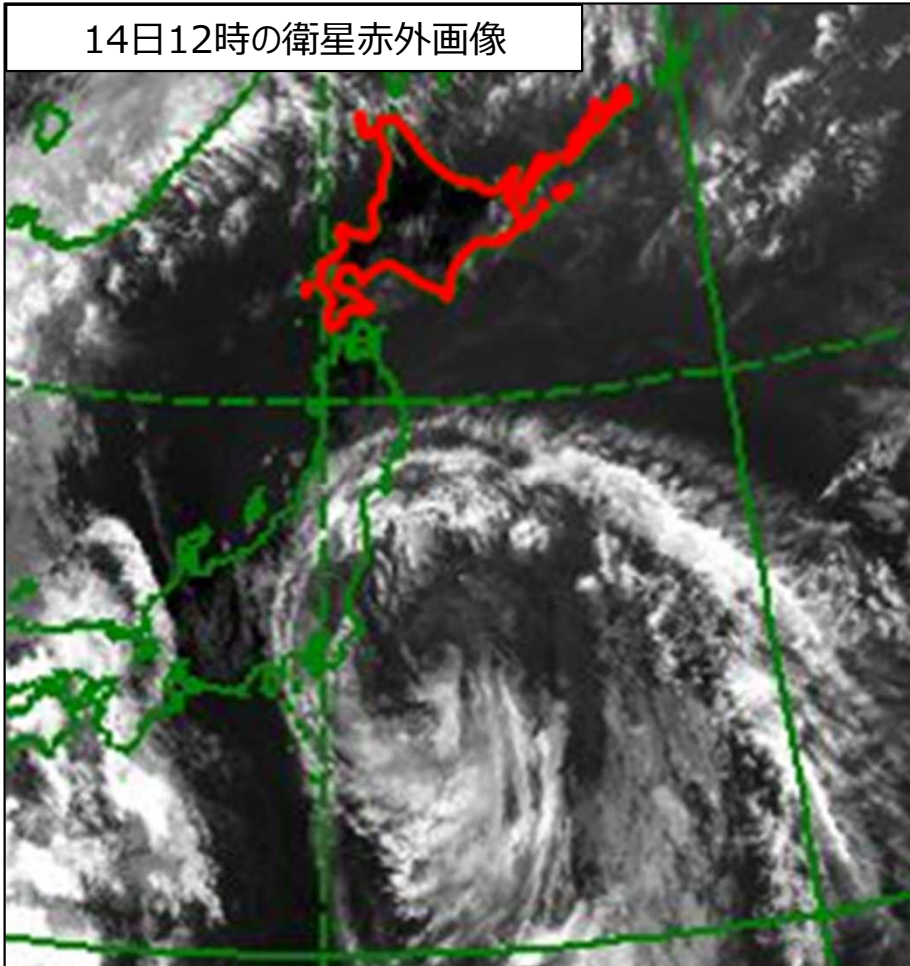


14日12時の実況	
種別	台風
大きさ	-
強さ	-
進行方向、速さ	北 40 km/h (22 kt)
中心気圧	985 hPa
最大風速	25 m/s (50 kt)
最大瞬間風速	35 m/s (70 kt)
15日03時の予報	
種別	台風
強さ	-
進行方向、速さ	北 50 km/h (28 kt)
中心気圧	992 hPa
最大風速	23 m/s (45 kt)
最大瞬間風速	35 m/s (65 kt)
16日09時の予報	
種別	温帯低気圧
強さ	-
進行方向、速さ	東北東 55 km/h (31 kt)
中心気圧	1004 hPa

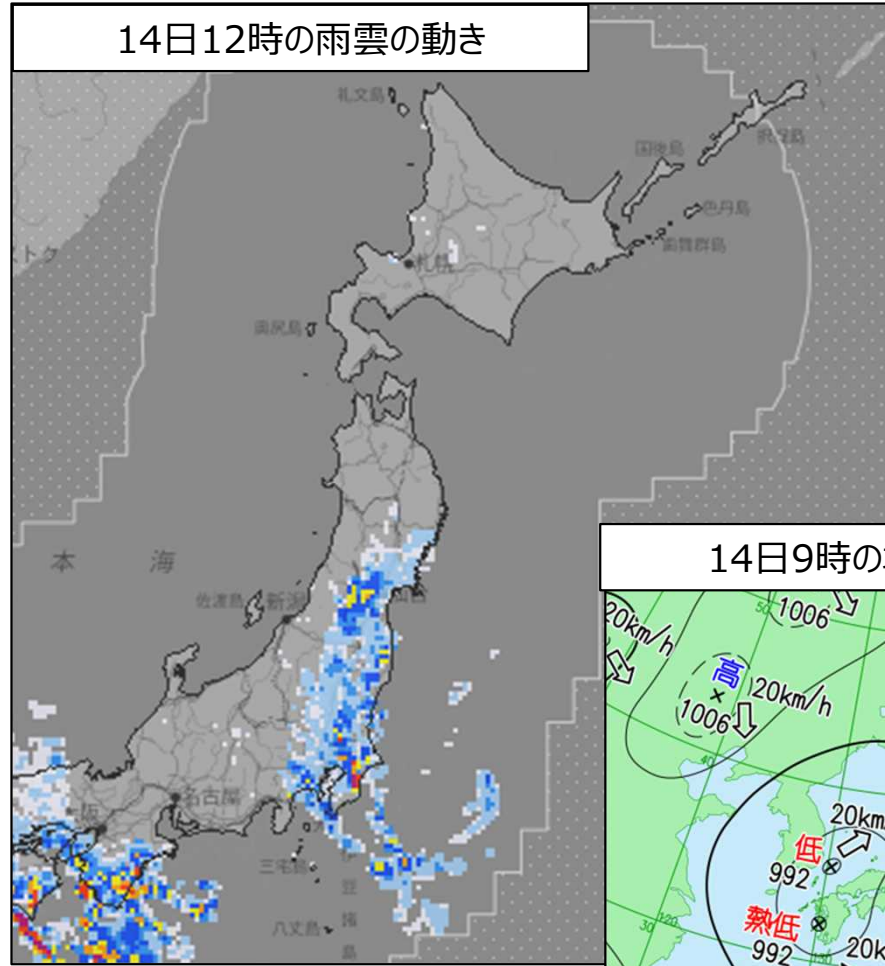
台風第5号は、14日12時には銚子市の東海上を北に進んでおり、15日明け方頃に北海道太平洋側に接近し、上陸するおそれがあります。その後千島の東に進む見込みです。

■ 衛星赤外画像・雨雲の動き・地上天気図

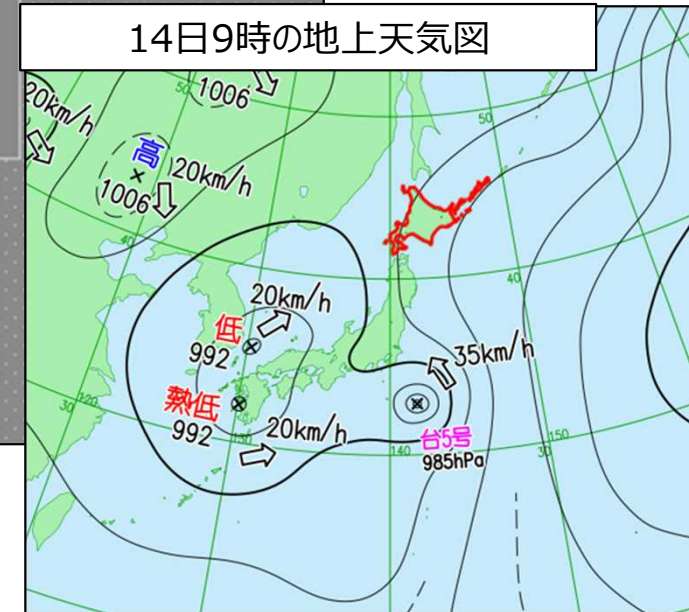
14日12時の衛星赤外画像



14日12時の雨雲の動き

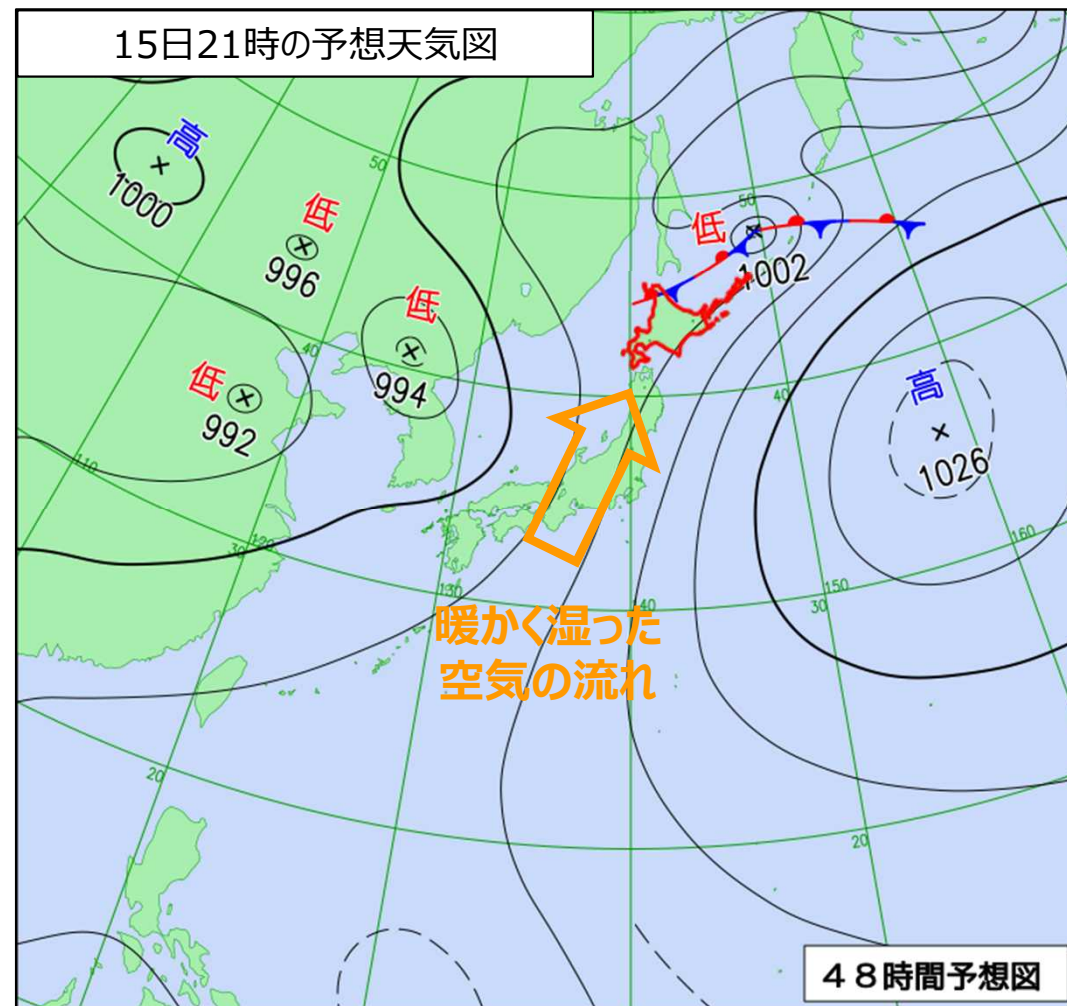
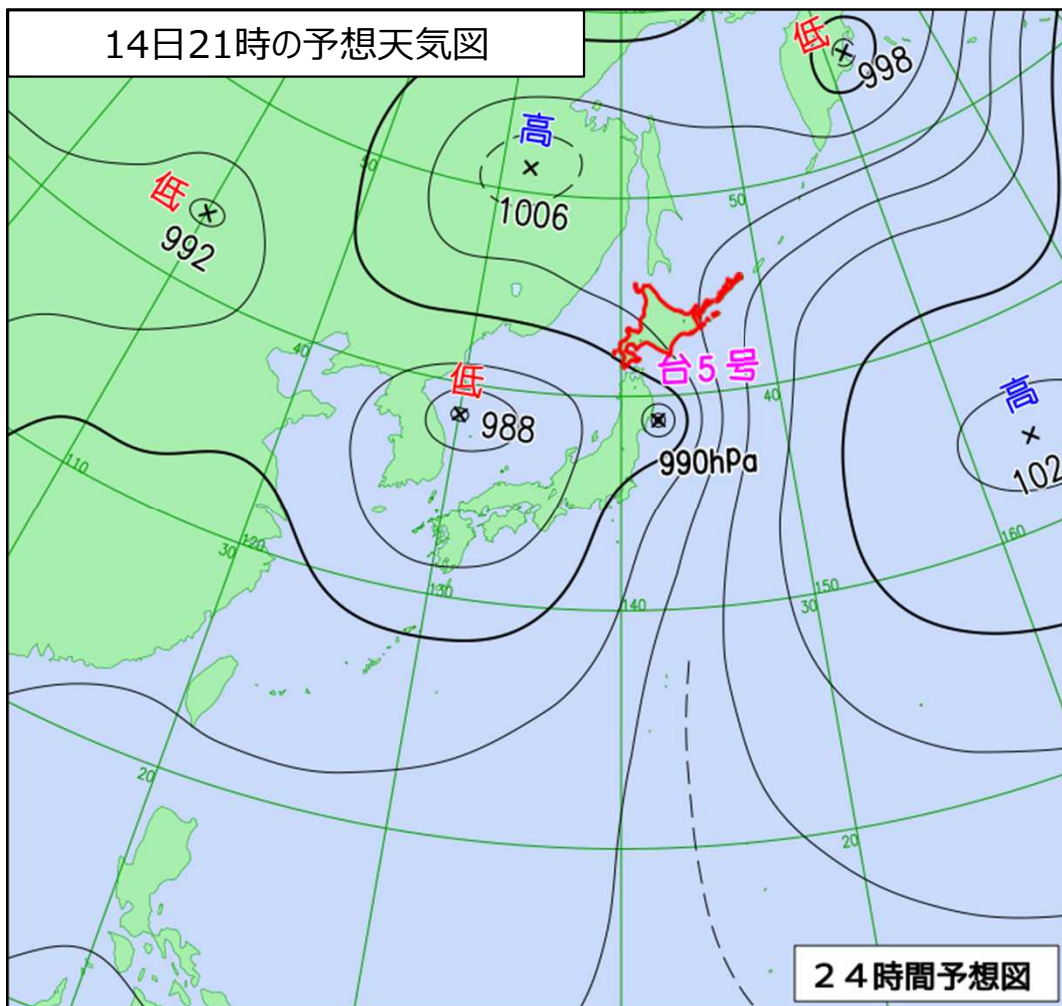


14日9時の地上天気図



14日12時時点で、台風第5号に伴う降水域は、関東地方と東北地方にかかっています。

■ 予想天気図



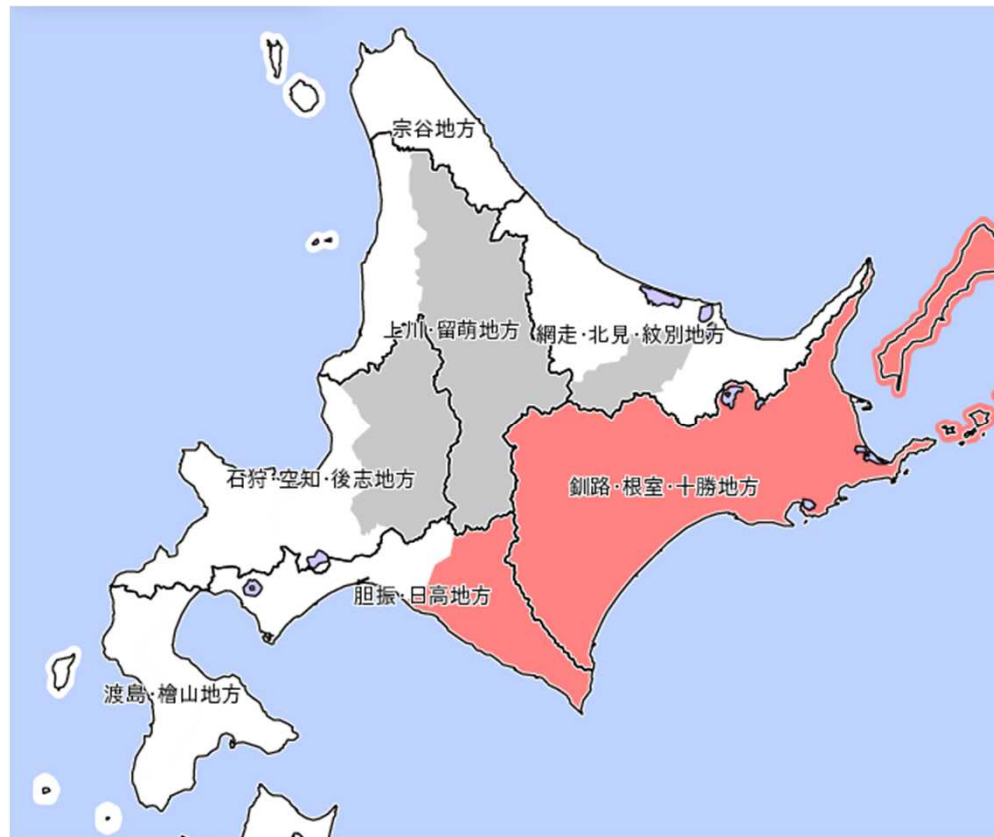
台風第5号は、14日21時には三陸沖に進み、15日21時には温帯低気圧となりオホーツク海へ進みます。

波浪の早期注意情報と波の予想

7月14日11時発表

波浪	14日	15日							
	21-24時	0-3時	3-6時	6-9時	9-12時	12-15時	15-18時	18-21時	21-24時
根室地方									
釧路地方									
十勝地方									
日高地方									
胆振地方									

警報級の可能性 [中] の期間
 警報級の可能性 [高] の期間



15日の波の予想

	波の高さ
宗谷地方	1.5m
留萌地方	1m
網走・紋別地方	2m
釧路・根室・十勝地方	7m うねりを伴う
胆振・日高地方	7m うねりを伴う
渡島・檜山地方	4m
石狩・後志地方	1m

■ 暴風の早期注意情報と風の予想

7月14日11時発表

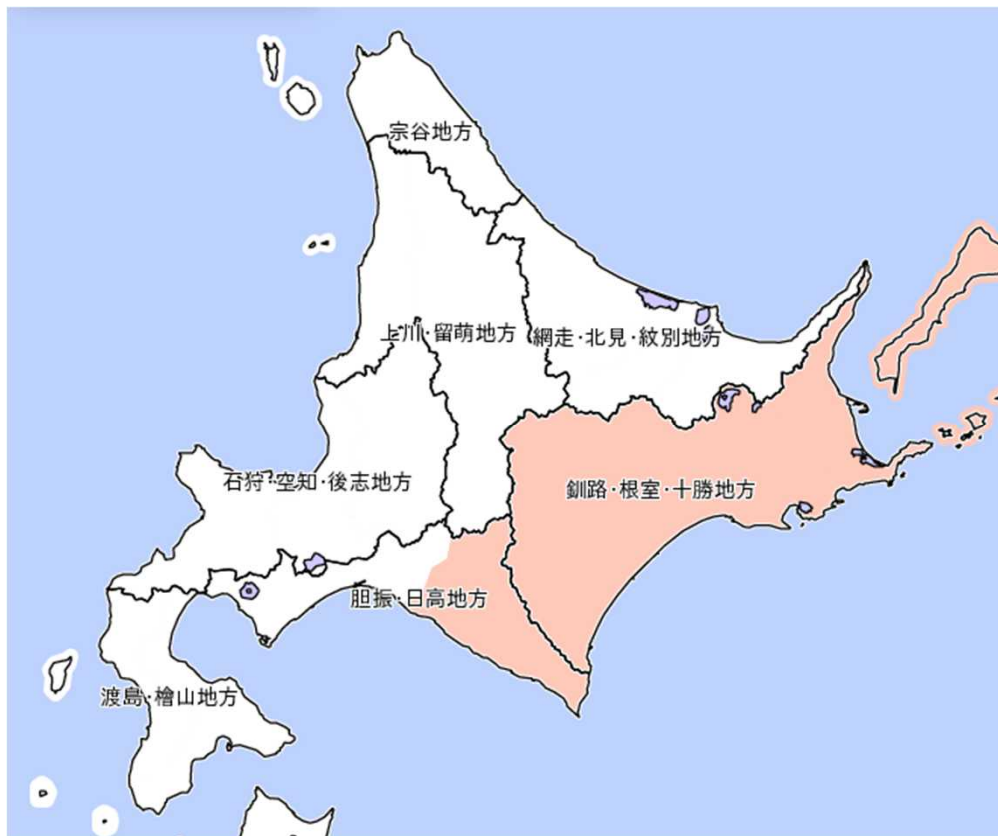
暴風	14日	15日							
	21-24時	0-3時	3-6時	6-9時	9-12時	12-15時	15-18時	18-21時	21-24時
根室地方									
釧路地方									
十勝地方									
日高地方									
胆振地方									



警報級の可能性 [中] の期間



警報級の可能性 [高] の期間



15日の風の予想

	最大風速 (最大瞬間風速)	
	陸上	海上
宗谷地方	10m/s (20m/s)	13m/s (25m/s)
上川・留萌地方	8m/s	10m/s (20m/s)
網走・北見・紋別地方	12m/s (25m/s)	18m/s (30m/s)
釧路・根室・十勝地方	15m/s (30m/s)	23m/s (35m/s)
胆振・日高地方	12m/s (25m/s)	23m/s (35m/s)
渡島・檜山地方	8m/s	10m/s (20m/s)
石狩・空知・後志地方	8m/s	10m/s (20m/s)

大雨の早期注意情報と雨の予想

7月14日11時発表

大雨	14日	15日							
	21-24時	0-3時	3-6時	6-9時	9-12時	12-15時	15-18時	18-21時	21-24時
根室地方			〇	〇	〇				
釧路地方		〇	〇	〇	〇				
十勝地方		〇	〇	〇					
日高地方									
胆振地方									

 警報級の可能性 [中] の期間  警報級の可能性 [高] の期間



15日の雨の予想

	15日の最大 1時間降水量	15日の 日降水量
宗谷地方	20ミリ	40ミリ
上川・留萌地方	20ミリ	50ミリ
網走・北見・紋別地方	20ミリ	80ミリ
釧路・根室・十勝地方	40ミリ	120ミリ
胆振・日高地方	30ミリ	120ミリ
渡島・檜山地方	10ミリ	40ミリ
石狩・空知・後志地方	20ミリ	40ミリ

(いずれも多い所)

高波

釧路・根室・十勝地方と日高地方では、15日未明から夕方にかけて、うねりを伴った高波に警戒してください。

海岸は高波により、危険な状況になるため、近づかないでください。
沿岸の施設への被害や海岸沿いの道路への影響のおそれもあります。

強風

台風の接近・上陸に伴い、海上で風が非常に強まる見込みです。また、この台風はコンパクトで移動速度が速く、風が急変するおそれがあります。
釧路・根室・十勝地方と日高地方では、15日未明から朝にかけて、強風に十分注意してください。

大雨

台風の接近・上陸に伴い、激しい雨となるところがある見込みです。
釧路・根室・十勝地方では、15日未明から昼前にかけて、大雨による土砂災害、低い土地の浸水、河川の増水や氾濫に十分注意してください。

<参考> 最新の気象情報について

今後の予想を含めた最新の情報は、以下からご利用ください。

- **台風情報** (台風の位置・強さ・速度などの解析・予報、大雨や暴風の見通し)
<https://www.jma.go.jp/bosai/map.html#contents=typhoon>
- **気象警報・注意報** (大雨、洪水、暴風(雪)、波浪、高潮、大雪などによる災害への警戒・注意を呼びかける)
<https://www.jma.go.jp/bosai/map.html#contents=warning>
- **キキクル(危険度分布)** (どこで土砂災害、浸水害、洪水害の危険度が高まると予想されているか地図上で表示)
 - 土砂キキクル(危険度分布) <https://www.jma.go.jp/bosai/risk/#elements:land>
 - 浸水キキクル(危険度分布) <https://www.jma.go.jp/bosai/risk/#elements:inund>
 - 洪水キキクル(危険度分布) <https://www.jma.go.jp/bosai/risk/#elements:flood>
- **各地の気象情報** (気象概況や大雨や暴風の見通し)
<https://www.jma.go.jp/bosai/map.html#contents=information&elemen=information>
- **指定河川洪水予報** (国や都道府県の管理する主な河川の氾濫の危険度を予測)
<https://www.jma.go.jp/bosai/flood/>
- **土砂災害警戒情報** (命に危険が及ぶ土砂災害の発生が切迫したときに厳重な警戒を呼びかける)
<https://www.jma.go.jp/bosai/map.html#contents=warning>
- **最新の気象データ** (雨雲の動き、今後の雨、雨や風の観測データ、衛星画像)
 - 雨雲の動き <https://www.jma.go.jp/bosai/nowc/>
 - 今後の雨 <https://www.jma.go.jp/bosai/kaikotan/>
 - 雨の観測データ https://www.data.jma.go.jp/obd/stats/data/mdrr/pre_rct/index24_rct.html
 - 風の観測データ https://www.data.jma.go.jp/obd/stats/data/mdrr/wind_rct/index_mxwsp.html
 - 衛星画像 <https://www.jma.go.jp/bosai/map.html#contents=himawari>



各地の気象台・測候所の発表する警報・注意報などの気象情報に留意してください。