

2024年

2025年1月7日

## 北海道地方 12月の天候

札幌管区気象台  
気象防災部 予報課

## 概況

— 冬型の気圧配置が続き低温。日本海側は多雪。オホーツク海側と太平洋側では顕著な多照 —

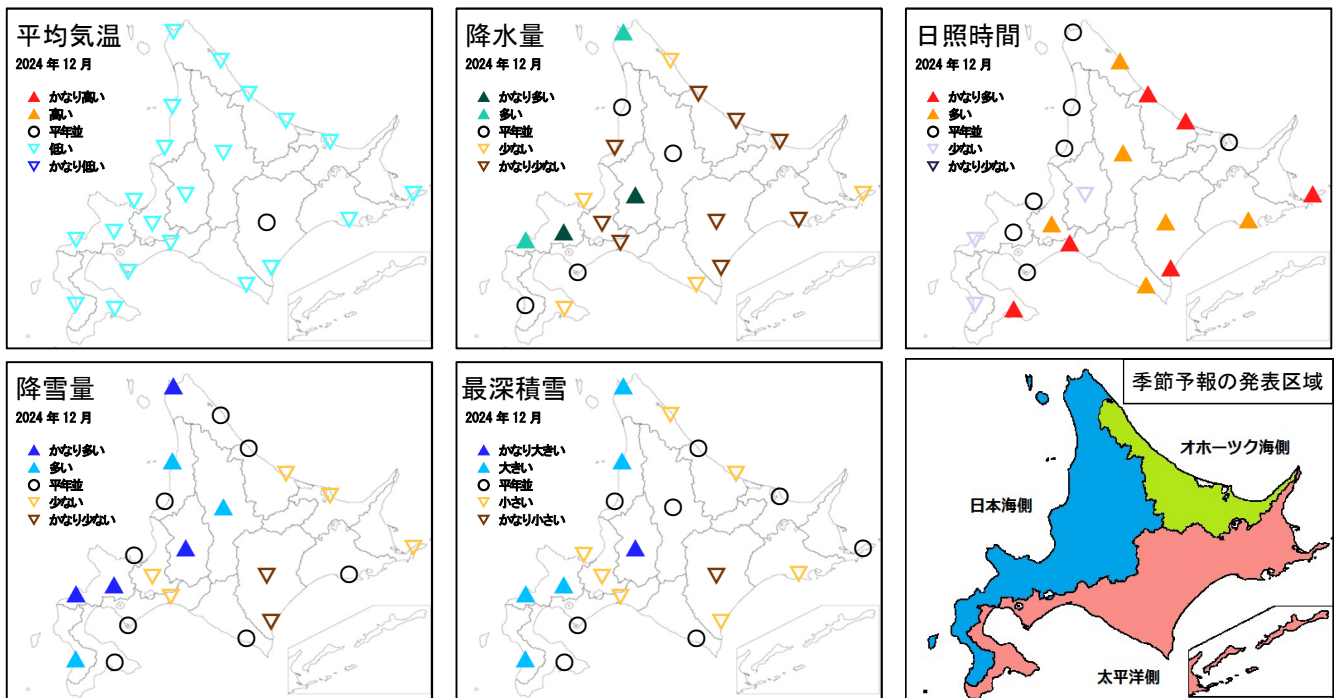
12月は、冬型の気圧配置となった日が多く、寒気の影響を受けやすかった。このため、北海道地方とすべての地域で気温が低く、12月としては4年ぶりの低温となった。また、日本海側では降雪量が多かった。低気圧や前線の影響を受けにくかったため、オホーツク海側と太平洋側では降水量がかなり少なく、日照時間はかなり多かった。太平洋側の日照時間の平年比は、1946年の統計開始以降、12月として多い方から第1位の記録となった。

**上旬：** 低気圧や前線の影響を受けにくかったため、北海道地方とすべての地域で降水量が少なく、オホーツク海側と太平洋側で日照時間が多かった。一方、日本海側では、4日以降は冬型の気圧配置が続き、曇りや雪の日が多かったが、降水量は少なかった。

**中旬：** 冬型の気圧配置が強まりやすく、低気圧の影響を受けにくかったため、日本海側では曇りや雪の日が多く、オホーツク海側と太平洋側では晴れの日が多かった。このため、降水量は日本海側で多く、オホーツク海側と太平洋側で少なかった。降雪量は、日本海側でかなり多かった。日照時間は日本海側でかなり少なかった一方、太平洋側でかなり多く、オホーツク海側で多かった。気温は、真冬並みの寒気が流入した影響により、オホーツク海側でかなり低く、北海道地方と日本海側および太平洋側では低かった。

**下旬：** 冬型の気圧配置が強まりやすかったが、期間の初めは冬型の気圧配置が緩み、日本海側では晴れた所が多かった。このため、日本海側の日照時間はかなり多かった。また、オホーツク海側と太平洋側でも晴れた日が多かったため、日照時間は多く、降水量は少なかった。気温は、寒気の影響を受けやすかったため、北海道地方とすべての地域で低かった。

## 階級分布図



※ 本資料では、次のような階級を用いる。「低い（少ない、小さい）」「平年並」「高い（多い、大きい）」の階級は、1991～2020年における30年間の観測値をもとに、これらが等しい割合で各階級に振り分けられる（各階級が10個ずつになる）ように決めている。また、値が1991～2020年の観測値の下位または上位10%に相当する場合には、「かなり低い（かなり少ない、かなり小さい）」「かなり高い（かなり多い、かなり大きい）」と表現する。

※ 概況欄における気温の高い・低い、降水量と日照時間の多い・少ない、積雪深の大きい・小さいという記述は、前項の階級を基準とする。かなり高い・かなり低い、かなり多い・かなり少ない、かなり大きい・かなり小さいについても同様。

※ データは速報値であり、後日変更される場合がある。

## 月の統計値(地域平均)

|              | 平均気温        |          | 降水量       |          | 日照時間       |          | 降雪量       |          |
|--------------|-------------|----------|-----------|----------|------------|----------|-----------|----------|
|              | 平年差(°C)     | 階級       | 平年比(%)    | 階級       | 平年比(%)     | 階級       | 平年比(%)    | 階級       |
| <b>北海道地方</b> | <b>-1.0</b> | <b>-</b> | <b>69</b> | <b>-</b> | <b>107</b> | <b>+</b> | <b>95</b> | <b>0</b> |
| 日本海側         | -1.0        | -        | 103       | 0        | 93         | 0        | 121       | +        |
| オホーツク海側      | -1.0        | -        | 51        | --       | 124        | ++       | 88        | 0        |
| 太平洋側         | -0.8        | -        | 35        | --       | 115        | ++       | 65        | -        |

## 旬の統計値(地域平均)

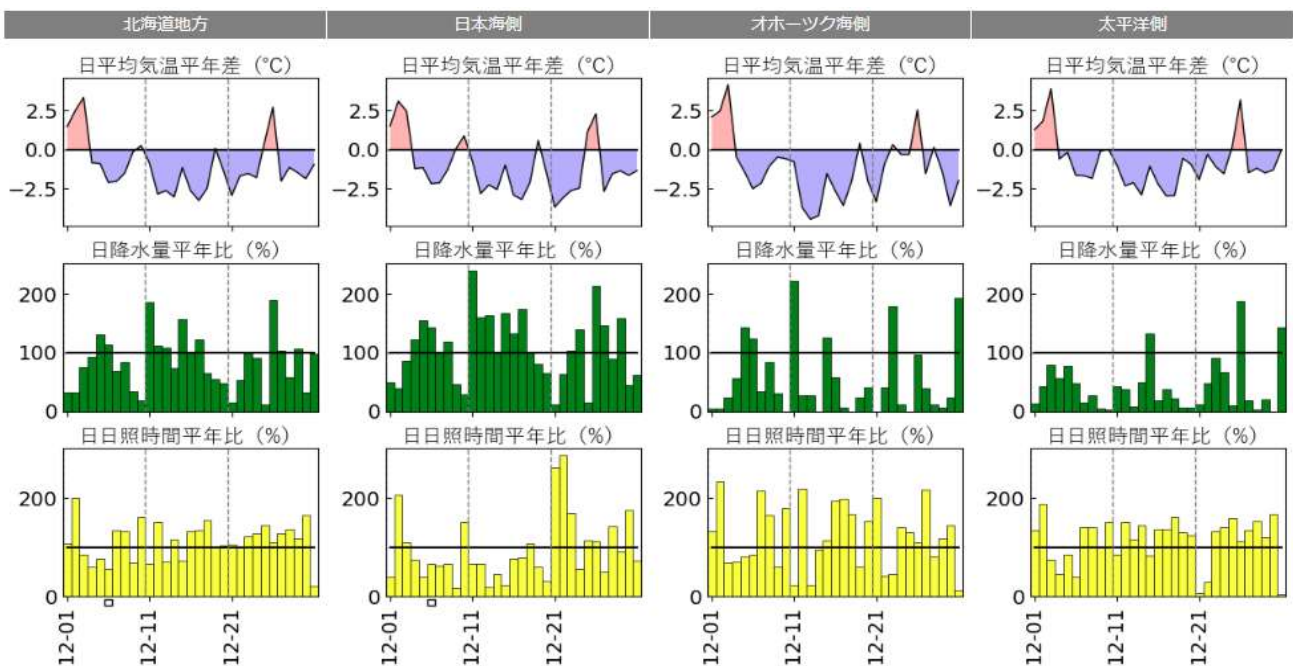
| 上旬           | 平均気温       |          | 降水量       |          | 日照時間       |          | 降雪量       |          |
|--------------|------------|----------|-----------|----------|------------|----------|-----------|----------|
|              | 平年差(°C)    | 階級       | 平年比(%)    | 階級       | 平年比(%)     | 階級       | 平年比(%)    | 階級       |
| <b>北海道地方</b> | <b>0.0</b> | <b>0</b> | <b>58</b> | <b>-</b> | <b>102</b> | <b>0</b> | <b>77</b> | <b>0</b> |
| 日本海側         | 0.0        | 0        | 86        | -        | 80         | 0        | 108       | 0        |
| オホーツク海側      | +0.1       | 0        | 44        | -        | 133        | +        | 78        | 0        |
| 太平洋側         | 0.0        | 0        | 31        | -        | 113        | +        | 37        | -        |

| 中旬           | 平均気温        |          | 降水量       |          | 日照時間      |          | 降雪量        |          |
|--------------|-------------|----------|-----------|----------|-----------|----------|------------|----------|
|              | 平年差(°C)     | 階級       | 平年比(%)    | 階級       | 平年比(%)    | 階級       | 平年比(%)     | 階級       |
| <b>北海道地方</b> | <b>-1.8</b> | <b>-</b> | <b>79</b> | <b>-</b> | <b>91</b> | <b>0</b> | <b>104</b> | <b>0</b> |
| 日本海側         | -1.6        | -        | 130       | +        | 52        | --       | 143        | ++       |
| オホーツク海側      | -2.3        | --       | 54        | -        | 122       | +        | 91         | 0        |
| 太平洋側         | -1.8        | -        | 30        | -        | 124       | ++       | 63         | 0        |

| 下旬           | 平均気温        |          | 降水量       |          | 日照時間       |           | 降雪量       |          |
|--------------|-------------|----------|-----------|----------|------------|-----------|-----------|----------|
|              | 平年差(°C)     | 階級       | 平年比(%)    | 階級       | 平年比(%)     | 階級        | 平年比(%)    | 階級       |
| <b>北海道地方</b> | <b>-1.1</b> | <b>-</b> | <b>69</b> | <b>-</b> | <b>125</b> | <b>++</b> | <b>97</b> | <b>0</b> |
| 日本海側         | -1.5        | -        | 94        | 0        | 140        | ++        | 113       | 0        |
| オホーツク海側      | -1.0        | -        | 56        | -        | 117        | +         | 92        | 0        |
| 太平洋側         | -0.6        | -        | 44        | -        | 109        | +         | 80        | 0        |

注)・数値は、地域内の気象台等(日本海側10地点、オホーツク海側4地点、太平洋側8地点で北海道地方全体で22地点)の観測値の平年差または平年比の平均を示す。階級の++は平年よりかなり高い(多い)、+は平年より高い(多い)、0は平年並、-は平年より低い(少ない)、--は平年よりかなり低い(少ない)を示す。

## 気象経過図



注) グラフ横軸(日付)の□、▲、×は、該当する日の地域平均データ作成においてそれぞれ、欠測となった地点を含む場合、欠測となった地点が一定割合以上の場合、全ての地点が欠測の場合であることを示す。

## 月の統計値（地点別）

| 官署名  | 平均気温     |           |    | 降水量      |          |    | 日照時間    |          |    | 降雪量      |           |    | 最深積雪     |           |    |
|------|----------|-----------|----|----------|----------|----|---------|----------|----|----------|-----------|----|----------|-----------|----|
|      | 本年<br>°C | 平年差<br>°C | 階級 | 本年<br>mm | 平年比<br>% | 階級 | 本年<br>h | 平年比<br>% | 階級 | 本年<br>cm | 平年値<br>cm | 階級 | 本年<br>cm | 平年値<br>cm | 階級 |
| 札幌   | -1.9     | -1.0      | -  | 54.0     | 47       | -- | 91.3)   | 110      | +  | 82       | 113       | -  | 29       | 47        | -  |
| 稚内   | -3.2     | -1.1      | -  | 138.0    | 122      | +  | 24.1    | 85       | 0  | 168      | 122       | ++ | 59       | 39        | +  |
| 北見枝幸 | -4.3     | -1.2      | -  | 69.0     | 68       | -  | 91.5    | 129      | +  | 133      | 139       | 0  | 43       | 52        | -  |
| 旭川   | -5.5     | -1.3      | -  | 92.5     | 90       | 0  | 67.2    | 116      | +  | 171      | 158       | +  | 55       | 58        | 0  |
| 留萌   | -2.3     | -0.8      | -  | 70.5     | 59       | -- | 30.0    | 101      | 0  | 131)     | 147       | 0  | 37)      | 47        | 0  |
| 羽幌   | -2.7     | -1.0      | -  | 159.5    | 106      | 0  | 29.1    | 90       | 0  | 195      | 154       | +  | 77       | 54        | +  |
| 岩見沢  | -4.0     | -1.4      | -  | 256.5    | 178      | ++ | 49.2    | 71       | -  | 346      | 200       | ++ | 127      | 74        | ++ |
| 倶知安  | -4.3     | -1.2      | -  | 319.5    | 147      | ++ | 37.4    | 96       | 0  | 347      | 253       | ++ | 145      | 99        | +  |
| 小樽   | -2.3     | -1.2      | -  | 117.5    | 77       | -  | 61.7    | 105      | 0  | 145      | 142       | 0  | 43       | 54        | -  |
| 寿都   | -1.2     | -0.9      | -  | 163.5    | 118      | +  | 19.6    | 74       | -  | 158      | 108       | ++ | 44       | 32        | +  |
| 網走   | -3.3     | -0.9      | -  | 24.5     | 39       | -- | 122.9   | 105      | 0  | 52       | 71        | -  | 26       | 29        | 0  |
| 紋別   | -3.6     | -1.0      | -  | 26.0     | 44       | -- | 129.0   | 136      | ++ | 60       | 75        | -  | 19       | 28        | -  |
| 雄武   | -4.4     | -1.1      | -  | 32.5     | 52       | -- | 113.0   | 126      | ++ | 85       | 83        | 0  | 27       | 36        | 0  |
| 釧路   | -2.9     | -1.0      | -  | 11.5     | 20       | -- | 194.6   | 111      | +  | 19       | 26        | 0  | 6        | 17        | -  |
| 根室   | -1.3     | -0.8      | -  | 15.5     | 26       | -  | 177.6   | 117      | ++ | 16       | 28        | -  | 11       | 15        | 0  |
| 帯広   | -3.3     | +0.5      | 0  | 3.5      | 7        | -- | 192.9   | 112      | +  | 9        | 51        | -- | 8        | 36        | -- |
| 広尾   | -1.8     | -0.5      | -  | 7.5      | 8        | -- | 188.0   | 126      | ++ | 12       | 60        | -- | 8        | 35        | -  |
| 室蘭   | -0.4     | -0.9      | -  | 53.5     | 81       | 0  | 65.9    | 93       | 0  | 27       | 27        | 0  | 9        | 9         | 0  |
| 苫小牧  | -2.5     | -1.3      | -  | 17.5     | 31       | -- | 157.3   | 123      | ++ | 13       | 29        | -  | 8        | 14        | -  |
| 浦河   | -1.1     | -1.2      | -  | 26.0     | 44       | -  | 136.3   | 120      | +  | 26       | 28        | 0  | 8        | 10        | 0  |
| 函館   | -1.3     | -1.2      | -  | 57.0     | 60       | -  | 111.1   | 121      | ++ | 92       | 79        | 0  | 25)      | 22        | 0  |
| 江差   | 1.0      | -0.6      | -  | 98.5     | 90       | 0  | 26.9    | 81       | -  | 59       | 49        | +  | 18       | 13        | +  |

- 注) ・地域内の気象台等（日本海側10地点、オホーツク海側4地点、太平洋側8地点で北海道地方全体で22地点）の数値。  
・平年値は1991～2020年の30年間の平均値。  
・階級の++は平年よりかなり高い(多い、大きい)、+は平年より高い(多い、大きい)、0は平年並、-は平年より低い(少ない、小さい)、--は平年よりかなり低い(少ない、小さい)を示す。  
・「 ) 」付きの値は欠測を含む。「 ] 」付きの値は一定の割合以上の欠測を含む。

## 月統計値の順位値更新一覧（第3位まで）

| 期間  | 要素         | 順位  | 地点  | 本年       | 平年差(比) | これまでの1位(年)      | 統計開始年 |
|-----|------------|-----|-----|----------|--------|-----------------|-------|
| 12月 | 月降水量(多い)   | 第2位 | 岩見沢 | 256.5 mm | 178 %  | 299.0 mm (2020) | 1946  |
|     | 月降水量(少ない)  | 第1位 | 広尾  | 7.5 mm   | 8 %    | 8.0 mm (2020)   | 1958  |
|     |            | 第2位 | 留萌  | 70.5 mm  | 59 %   | 67.5 mm (1995)  | 1943  |
|     |            |     | 帯広  | 3.5 mm   | 7 %    | 0.0 mm (2020)   | 1892  |
|     |            | 第3位 | 苫小牧 | 17.5 mm  | 31 %   | 1.0 mm (2020)   | 1942  |
|     | 月間日照時間(多い) | 第1位 | 紋別  | 1290 h   | 136 %  | 127.5 h (1986)  | 1956  |
|     |            | 第3位 | 苫小牧 | 157.3 h  | 123 %  | 160.2 h (1970)  | 1942  |
|     |            |     | 広尾  | 188.0 h  | 126 %  | 189.2 h (2002)  | 1958  |
|     | 月最深積雪(大きい) | 第3位 | 岩見沢 | 127 cm   | 172 %  | 142 cm (2020)   | 1946  |

- 注) ・地域内の気象台等（日本海側10地点、オホーツク海側4地点、太平洋側8地点で北海道地方全体で22地点）の数値。

お問い合わせ先

札幌管区気象台 気象防災部 予報課  
TEL (011) 611-0170