

2026年

2026年5月8日

## 北海道地方 4月の天候

札幌管区気象台  
気象防災部 予報課

## 概況

## — かなりの高温と、かなりの少雪 —

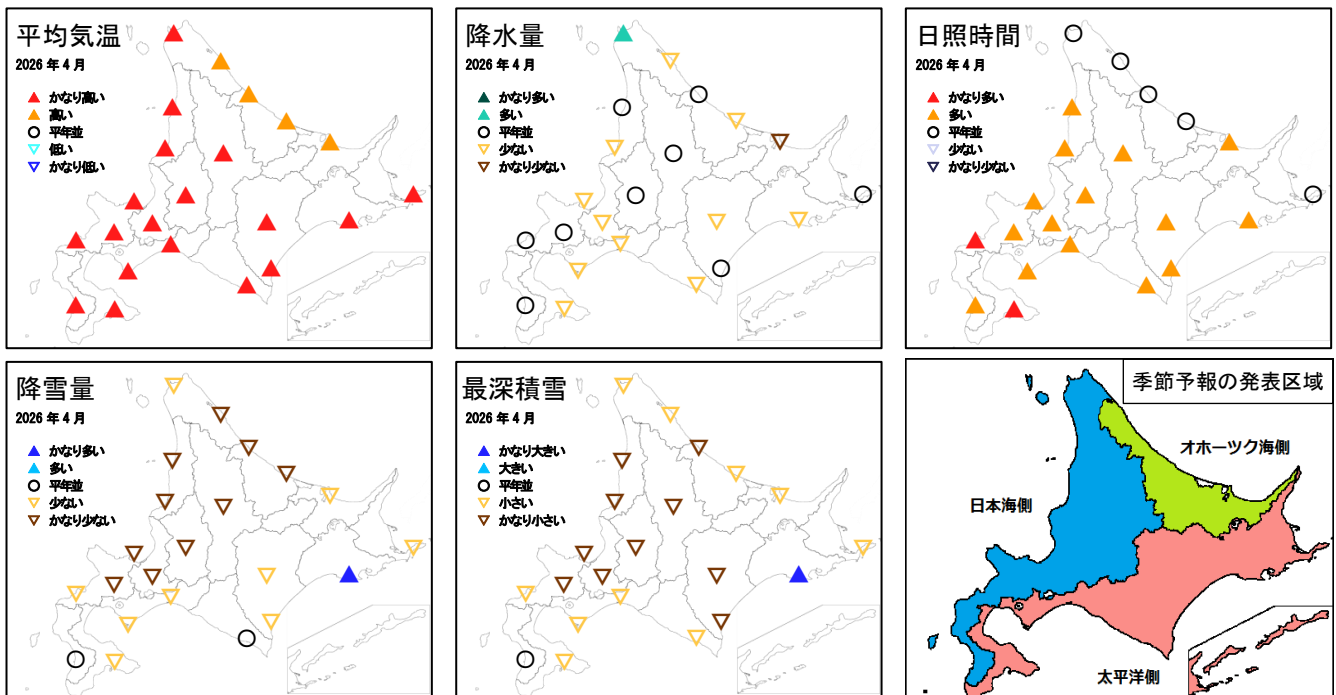
4月は、低気圧が北海道の北を通過することが多く、高気圧に覆われやすかった。このため、北海道地方の日照時間は多く、オホーツク海側と太平洋側では降水量が少なかった。また、暖かい空気に覆われやすく、低気圧に向かって暖かい空気が流れ込む日も多かったため、北海道地方の気温はかなり高かった。北海道地方の降雪量はかなり少なく、日本海側とオホーツク海側の降雪量の平年比は、1961年の統計開始以降、小さい方から第2位の記録となった。

**上旬：**周期的に低気圧が北海道付近を通過し、低気圧の影響を受けやすかった。このため、北海道地方の降水量は多かった。低気圧に向かって暖かい空気が流れ込みやすかったため、北海道地方の気温はかなり高く、旬平均気温の平年差は1946年の統計開始以降、4月上旬として大きい方から第1位の記録となった。

**中旬：**低気圧や前線の影響を受けにくく高気圧に覆われやすかったため、北海道地方の降水量は少なく、日照時間は多かった。暖かい空気に覆われやすかったため、北海道地方の気温はかなり高かった。特に、太平洋側の旬平均気温の平年差は1946年の統計開始以降、4月中旬として大きい方から第2位の記録となった。

**下旬：**低気圧や前線の影響を受けにくく高気圧に覆われやすかったため、北海道地方の降水量は少なく、日照時間は多かった。

## 階級分布図



- ※ 本資料では、次のような階級を用いる。「低い（少ない、小さい）」「平年並」「高い（多い、大きい）」の階級は、1991～2020年における30年間の観測値をもとに、これらが等しい割合で各階級に振り分けられる（各階級が10個ずつになる）ように決めている。また、値が1991～2020年の観測値の下位または上位10%に相当する場合には、「かなり低い（かなり少ない、かなり小さい）」「かなり高い（かなり多い、かなり大きい）」と表現する。
- ※ 概況欄における気温の高い・低い、降水量と日照時間の多い・少ない、積雪深の大きい・小さいという記述は、前項の階級を基準とする。かなり高い・かなり低い、かなり多い・かなり少ない、かなり大きい・かなり小さいについても同様。
- ※ データは速報値であり、後日変更される場合がある。

### 月の統計値(地域平均)

	平均気温		降水量		日照時間		降雪量	
	平年差(°C)	階級	平年比(%)	階級	平年比(%)	階級	平年比(%)	階級
<b>北海道地方</b>	<b>+20</b>	<b>++</b>	<b>72</b>	<b>0</b>	<b>112</b>	<b>+</b>	<b>15</b>	<b>--</b>
日本海側	+2.0	++	87	0	113	+	1	--
オホーツク海側	+1.4	+	58	-	107	0	2	--
太平洋側	+2.2	++	60	-	114	+	40	0

### 旬の統計値(地域平均)

上旬	平均気温		降水量		日照時間		降雪量	
	平年差(°C)	階級	平年比(%)	階級	平年比(%)	階級	平年比(%)	階級
<b>北海道地方</b>	<b>+3.2</b>	<b>++</b>	<b>132</b>	<b>+</b>	<b>95</b>	<b>0</b>	<b>35</b>	<b>-</b>
日本海側	+3.4	++	133	+	91	0	0	--
オホーツク海側	+3.1	++	129	+	103	0	3	--
太平洋側	+3.0	++	133	+	95	0	93	0

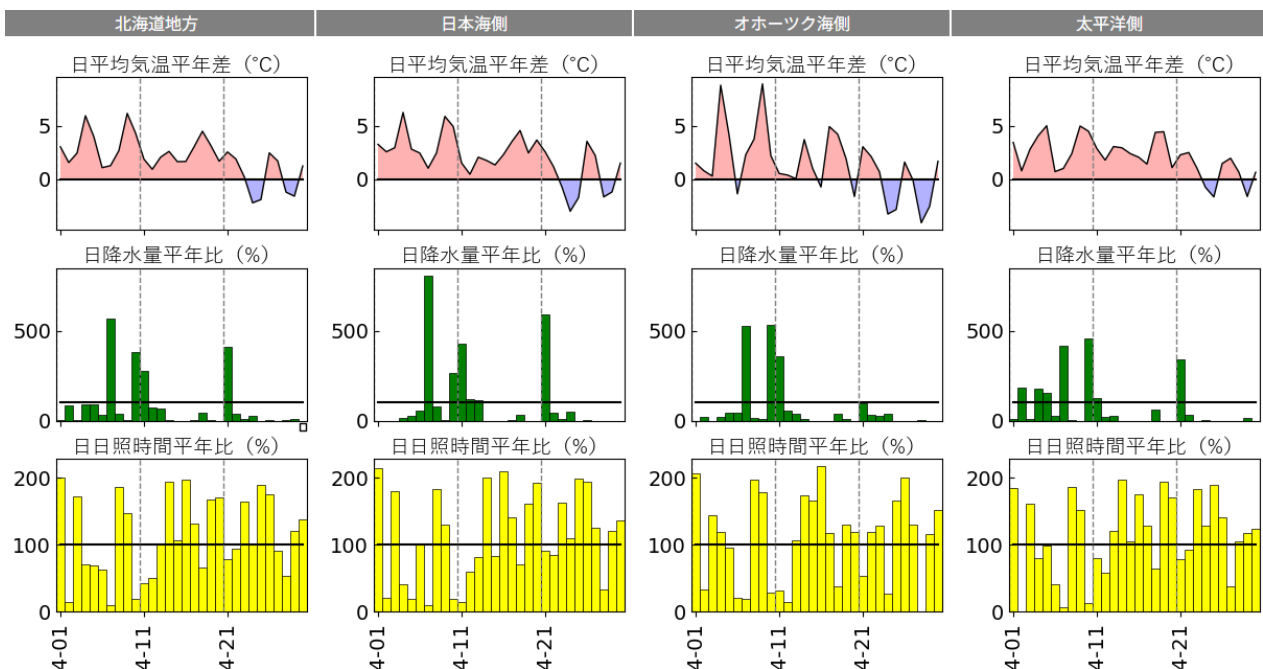
中旬	平均気温		降水量		日照時間		降雪量	
	平年差(°C)	階級	平年比(%)	階級	平年比(%)	階級	平年比(%)	階級
<b>北海道地方</b>	<b>+2.4</b>	<b>++</b>	<b>44</b>	<b>-</b>	<b>122</b>	<b>+</b>	<b>2</b>	<b>-</b>
日本海側	+2.5	++	63	0	120	+	4	-
オホーツク海側	+1.5	+	43	-	110	0	0	--
太平洋側	+2.8	++	21	-	132	+	0	-

下旬	平均気温		降水量		日照時間		降雪量	
	平年差(°C)	階級	平年比(%)	階級	平年比(%)	階級	平年比(%)	階級
<b>北海道地方</b>	<b>+0.3</b>	<b>0</b>	<b>52</b>	<b>-</b>	<b>119</b>	<b>+</b>	<b>0</b>	<b>--</b>
日本海側	+0.2	0	74	0	125	+	0	0
オホーツク海側	-0.4	0	20	-	107	+	0	-
太平洋側	+0.7	+	39	-	117	+	0	-

注)・数値は、地域内の気象台等(日本海側10地点、オホーツク海側4地点、太平洋側8地点で北海道地方全体で22地点)の観測値の平年差または平年比の平均を示す。階級の++は平年よりかなり高い(多い)、+は平年より高い(多い)、0は平年並、-は平年より低い(少ない)、--は平年よりかなり低い(少ない)を示す。

### 気象経過図



注) グラフ横軸(日付)の□、▲、×は、該当する日の地域平均データ作成においてそれぞれ、欠測となった地点を含む場合、欠測となった地点が一定割合以上の場合、全ての地点が欠測の場合であることを示す。

## 月の統計値（地点別）

官署名	平均気温			降水量			日照時間			降雪量			最深積雪		
	本年 ℃	平年差 ℃	階級	本年 mm	平年比 %	階級	本年 h	平年比 %	階級	本年 cm	平年値 cm	階級	本年 cm	平年値 cm	階級
札幌	9.4	+2.1	++	27.5	50	-	197.3	112	+	-	6	--	-	22	--
稚内	6.1	+1.6	++	64.5	128	+	166.0	96	0	1	9	-	1	17	-
北見枝幸	5.8	+1.5	+	42.5	75	-	171.7	100	0	-	22	--	8	50	-
旭川	7.9	+2.3	++	45.0	93	0	195.3	115	+	-	15	--	-	33	--
留萌	7.5	+2.0	++	30.5	71	-	204.5	117	+	-	9	--	-	18	--
羽幌	7.4	+1.9	++	59.5	102	0	189.6	109	+	-	8	--	-	26	--
岩見沢	8.5	+2.4	++	40.5	77	0	201.4	114	+	-	8	--	-	32	--
倶知安	7.3	+2.4	++	62.0	92	0	199.3	115	+	-	17	--	10	101	--
小樽	8.4	+1.9	++	39.0	69	-	199.2	114	+	-	7	--	-	42	--
寿都	8.5	+2.0	++	60.5	102	0	202.2	118	++	-	3	-	-	8	-
網走	5.8	+1.3	+	19.0	37	--	205.5	115	+	1	15	-	1	16	-
紋別	6.1	+1.5	+	20.0	44	-	188.7	108	0	-	16	--	2	16	-
雄武	5.4	+1.3	+	34.5	77	0	186.3	105	0	-	17	--	-	22	--
釧路	6.1	+2.1	++	51.0	64	-	210.6	116	+	21	7	++	21	5	++
根室	5.4	+1.9	++	50.0	78	0	194.2	107	0	1)	12	-	1)	12	-
帯広	8.5	+2.5	++	29.0	48	-	209.0	108	+	-	9	-	-	9	--
広尾	7.6	+2.4	++	86.5	78	0	206.9	114	+	2	16	-	2	24	--
室蘭	8.1	+2.0	++	27.0	39	-	230.3	116	+	-	4	-	-	3	-
苫小牧	7.5	+2.2	++	37.5	50	-	198.4	114	+	-	2	-	-	2	-
浦河	7.1	+1.9	++	53.5	69	-	216.2	115	+	-	1	0	-	1	-
函館	9.6	+2.3	++	39.0	54	-	230.9	124	++	-	2	-	-	1	-
江差	9.4	+1.7	++	61.0	82	0	197.3	116	+	-	1	0	-	1	0

- 注) ・地域内の气象台等（日本海側10地点、オホーツク海側4地点、太平洋側8地点で北海道地方全体で22地点）の数値。  
・平年値は1991～2020年の30年間の平均値。  
・階級の++は平年よりかなり高い(多い、大きい)、+は平年より高い(多い、大きい)、0は平年並、-は平年より低い(少ない、小さい)、--は平年よりかなり低い(少ない、小さい)を示す。  
・「 ) 」付きの値は欠測を含む。「 ] 」付きの値は一定の割合以上の欠測を含む。

## 月統計値の順位値更新一覧（第3位まで）

期間	要素	順位	地点	本年	平年差(比)	これまでの1位(年)	統計開始年
4月	月平均気温の高い方から	第2位	室蘭	8.1℃	+2.0℃	8.7℃(2024)	1923
			苫小牧	7.5℃	+2.2℃	8.1℃(2024)	1942
		第3位	岩見沢	8.5℃	+2.4℃	9.5℃(2024)	1947
			帯広	8.5℃	+2.5℃	9.7℃(2024)	1892
			釧路	6.1℃	+2.1℃	7.2℃(2024)	1910
			寿都	8.5℃	+2.0℃	9.2℃(2024)	1885
			浦河	7.1℃	+1.9℃	8.5℃(2024)	1927
			江差	9.4℃	+1.7℃	10.0℃(2024)	1941
			函館	9.6℃	+2.3℃	10.4℃(2024)	1873
			広尾	7.6℃	+2.4℃	8.2℃(2023)	1958

- 注) ・地域内の气象台等（日本海側10地点、オホーツク海側4地点、太平洋側8地点で北海道地方全体で22地点）の数値。

お問い合わせ先

札幌管区气象台 気象防災部 予報課  
TEL (011) 676-5025