

# 災 害 時 気 象 速 報

秋雨前線による平成 19 年 9 月 15 日から

18 日にかけての大雨

## 目 次

|       |                                |    |
|-------|--------------------------------|----|
| 1     | 概要                             | 1  |
| 2     | 気象概況                           | 1  |
| 3     | 気象台の対応状況                       | 2  |
| 資料 1  | 地上天気図、気象衛星画像                   | 4  |
| 資料 2  | アメダスによる総雨量分布図、日別雨量分布図、雨量時系列グラフ | 6  |
| 資料 3  | 解析雨量図                          | 10 |
| 資料 4  | アメダス日雨量表                       | 12 |
| 資料 5  | アメダス日最大 1 時間雨量表                | 14 |
| 資料 6  | アメダス総雨量が 9 月の月間平均雨量を超えた地点      | 15 |
| 資料 7  | 極値更新表                          | 16 |
| 資料 8  | 官署別警報発表状況                      | 18 |
| 資料 9  | 土砂災害警戒情報発表状況                   | 20 |
| 資料 10 | 指定河川洪水予報実施状況                   | 22 |
| 資料 11 | 北秋田市比立内の雨の状況と発表した情報等           | 24 |
| 資料 12 | 被害状況                           | 25 |
| 資料 13 | 被害写真                           | 28 |

<値は速報値であり、後日、修正する可能性があります。取り扱いにご注意下さい>

平成 19 年 10 月 1 日

仙 台 管 区 気 象 台

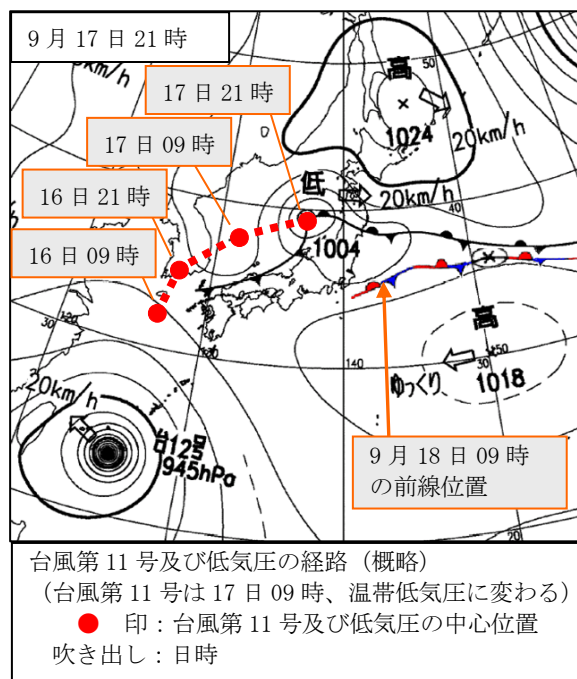


## 1 概要

平成19年9月15日から18日にかけて、日本海西部から北海道の南に延びる秋雨前線に太平洋高気圧の縁辺から暖かく湿った空気が流れ込んだため前線の活動が活発となった。また17日09時に台風第11号が日本海で前線上の低気圧に変わり、東北北部に接近したため、さらに前線の活動が活発となった。

このため、東北北部を中心に大雨となり、秋田県、岩手県、青森県では降り始めからの総雨量(15日0時～18日24時)が各地で200ミリを超えた。また、24時間雨量も、秋田県内13地点、岩手県内10地点で統計開始以来第1位の値を更新するなど記録的な大雨となった。

この大雨により、河川に流されるなどで死者3名(秋田県、岩手県)、行方不明者1名(秋田県)の人的被害があったほか、青森県、秋田県、岩手県、宮城県では、住家損壊、浸水被害、土砂災害、水稻等の冠水、果実の落果、農業・水産施設の損壊等の被害が発生した。



## 2 気象概況

(総雨量)

秋田県、岩手県、青森県では、降り始めからの総雨量が9月の月間平均雨量を超える大雨となった所があり(秋田:23地点、岩手:17地点、青森:3地点)、秋田県鹿角市湯瀬260ミリ(月間平均雨量比156%)、秋田県鷹巣242ミリ(同147%)、岩手県花巻市豊沢300ミリ(同147%)、岩手県紫波228ミリ(同146%)、秋田県北秋田市阿仁合277ミリ(同144%)など総雨量が月間平均雨量の1.5倍前後にまで達した所もあった。

(15日～16日)

日本海中部にあった前線上の低気圧が北海道の東へ進んで、前線が津軽海峡から東北北部へかかるようになり、太平洋高気圧の縁辺をまわる暖かく湿った空気が流れ込んだため前線の活動が活発となり、青森県や秋田県で雨が降り始めた。

[主な地点の日雨量]

|     |          |      |       |      |
|-----|----------|------|-------|------|
| 15日 | 青森県今別    | 20ミリ |       |      |
| 16日 | 秋田県秋田市仁別 | 80ミリ | 秋田県藤里 | 71ミリ |

(17日)

日本海で台風第11号から変った低気圧が前線上を東進したため、さらに前線の活動が活発となった。秋田県と岩手県では降り始めからの雨量が200ミリを超え、青森県では150ミリを超え

るなど大雨となった。

特に秋田県仙北市鎧畑、秋田県仙北市桧木内、秋田県北秋田市比立内では、1 時間 20 ミリ～33 ミリの強い雨や激しい雨が 4 時間続いた。

[主な地点の日雨量]

|           |        |            |        |
|-----------|--------|------------|--------|
| 岩手県花巻市豊沢  | 275 ミリ | 岩手県西和賀町沢内  | 260 ミリ |
| 岩手県雫石町葛根田 | 253 ミリ | 秋田県仙北市鎧畑   | 244 ミリ |
| 岩手県雫石     | 243 ミリ | 秋田県仙北市桧木内  | 234 ミリ |
| 秋田県田沢湖    | 231 ミリ | 秋田県北秋田市比立内 | 224 ミリ |
| 秋田県角館     | 221 ミリ | 岩手県紫波      | 220 ミリ |
| 秋田県鹿角市八幡平 | 206 ミリ | 秋田県鹿角市湯瀬   | 202 ミリ |
| 岩手県花巻     | 201 ミリ |            |        |

(18 日)

前線は関東の東海上まで南下し、低気圧も秋田沖で弱まった。

[主な地点の日雨量]

|           |       |       |       |
|-----------|-------|-------|-------|
| 岩手県久慈市下戸鎖 | 88 ミリ | 岩手県普代 | 87 ミリ |
|-----------|-------|-------|-------|

### 3 気象台の対応状況

仙台管区気象台及び青森、秋田、盛岡地方気象台では、注意報・警報、地方気象情報・府県気象情報、土砂災害警戒情報、指定河川洪水予報を発表し、大雨による土砂災害や洪水への警戒を呼びかけた。また、市町村ホットラインを通じて、県等の防災機関や市町村への支援を行った。

(警報、気象情報等)

仙台管区気象台では、東北地方気象情報を発表し大雨に対する警戒を呼びかけた。

- ・第1号は16日16時40分に発表し、東北地方の日本海側を中心に大雨に対する警戒を呼びかけた。
- ・第2号は17日05時30分に発表し、前線に向かって暖かく湿った空気が入り、前線の活動が活発化するため東北地方の北部を中心に大雨に対する警戒が必要なことを呼びかけた。

青森・秋田・盛岡地方気象台では、大雨・洪水警報や府県気象情報を発表し、厳重な警戒を呼びかけた。

(土砂災害警戒情報)

[青森県] 17日13時55分に土砂災害警戒情報第1号を発表、18日までに延べ5回発表し、土砂災害へのさらなる警戒を呼びかけた。

[秋田県] 17日07時40分に土砂災害警戒情報第1号を発表、18日までに延べ7回発表し、土砂災害へのさらなる警戒を呼びかけた。

[岩手県] 17日12時10分に土砂災害警戒情報第1号を発表、18日までに延べ10回発表し、土砂災害へのさらなる警戒を呼びかけた。

(指定河川洪水予報)

〔青森県〕馬淵川中流に対し17日15時30分に洪水予報第1号を発表し、19日07時30分に解除するまでに延べ6回発表し警戒を呼びかけた。また、馬淵川下流に対し17日21時30分に洪水予報第1号を発表し、18日19時30分に解除するまでに延べ4回発表し警戒を呼びかけた。

〔秋田県〕米代川に対し17日16時00分に洪水予報第1号を発表し、17日22時10分には堤防越水を受け、はん濫発生情報を発表するなど、19日01時30分に解除するまでに延べ12回発表し警戒を呼びかけた。雄物川上流に対し17日21時10分に洪水予報第1号を発表し、18日10時55分に解除するまでに延べ6回発表し警戒を呼びかけた。雄物川下流に対し17日21時55分に洪水予報第1号を発表し、19日00時10分に解除するまでに延べ3回発表し注意を呼びかけた。また、玉川に対し17日19時00分に洪水予報第1号を発表し、18日05時10分に解除するまでに延べ5回発表し警戒を呼びかけた。

〔岩手県〕北上川上流に対し17日09時50分に洪水予報第1号を発表し、20日03時00分に解除するまでに延べ18回発表し警戒を呼びかけた。

〔宮城県〕北上川下流に対し18日12時35分に洪水予報第1号を発表し、20日00時10分に解除するまでに延べ8回発表し注意を呼びかけた。

(県及び市町村等への支援)

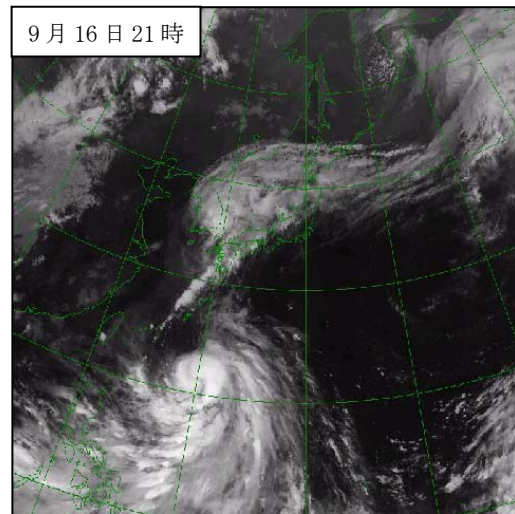
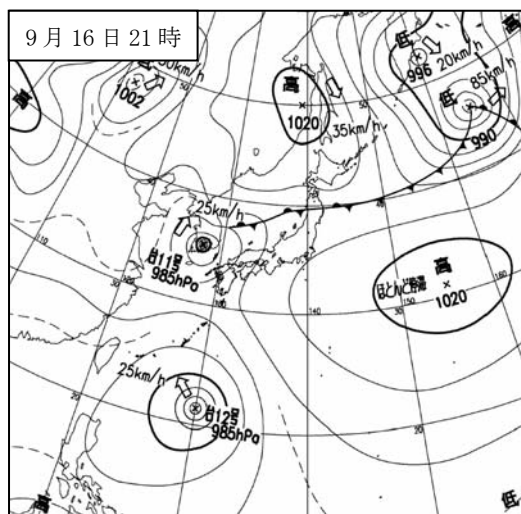
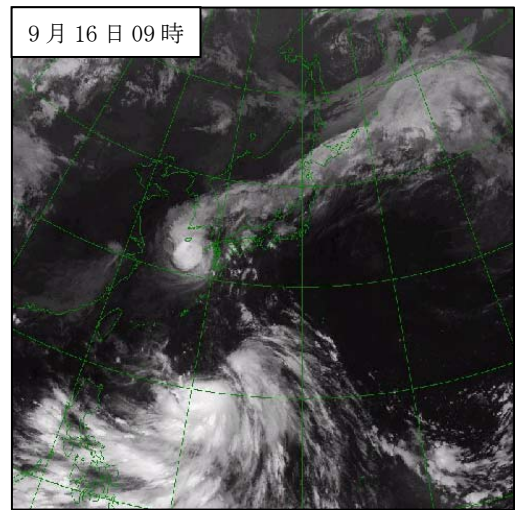
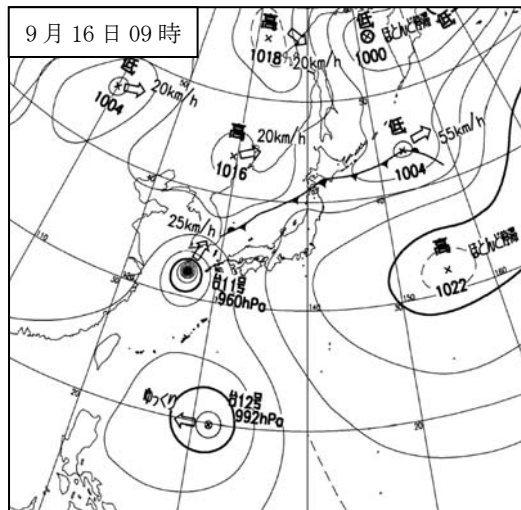
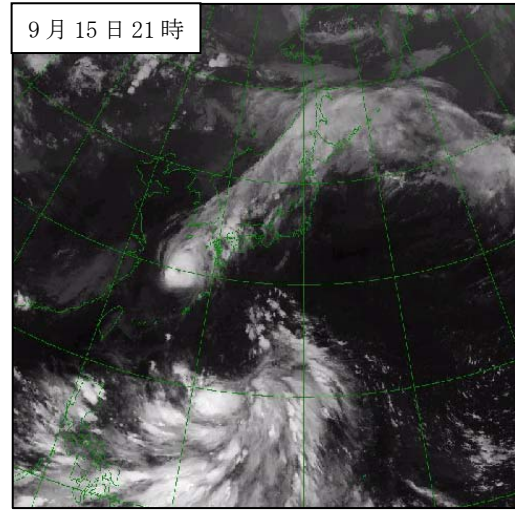
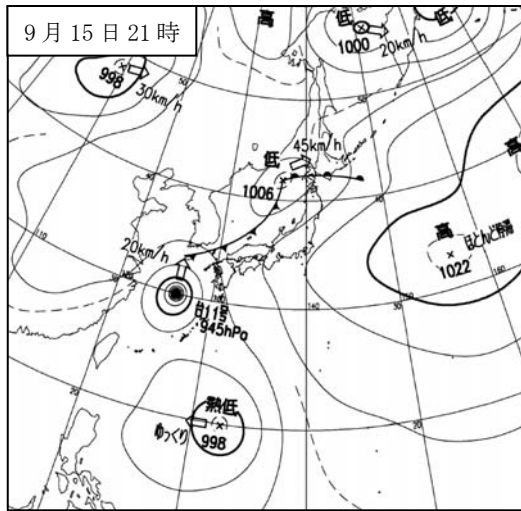
〔青森県〕市町村ホットラインにより三沢市、青森市、五戸町に対し、今後の雨の見通しと実況等の解説による支援を行った。

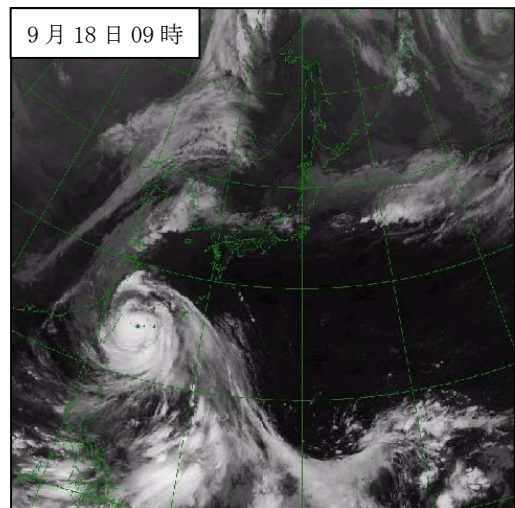
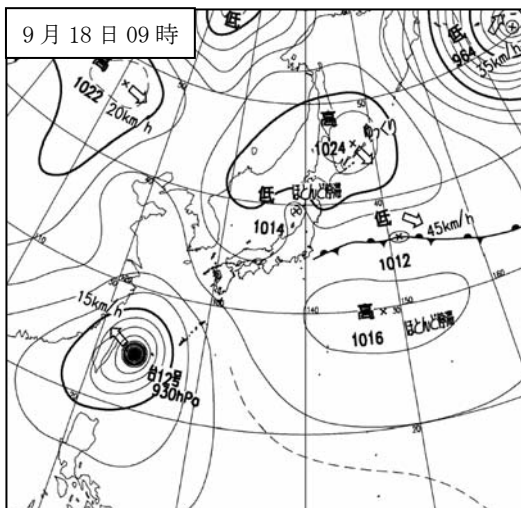
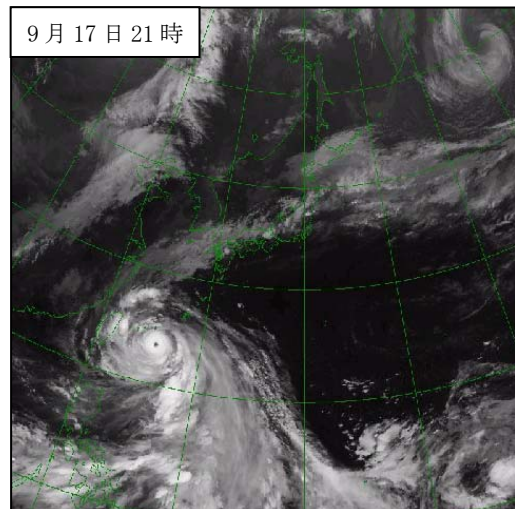
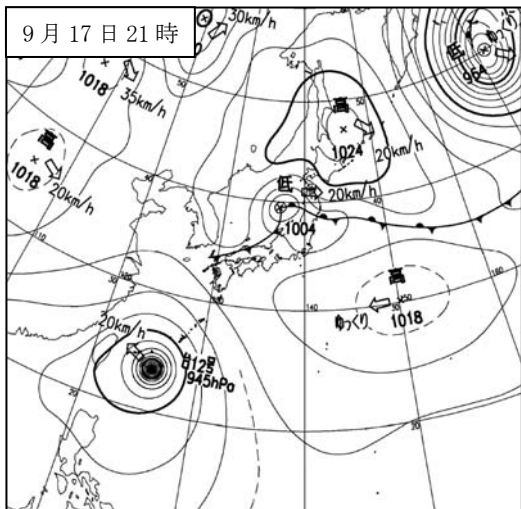
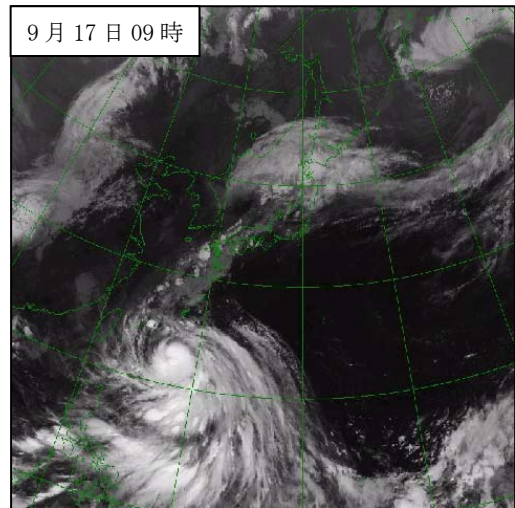
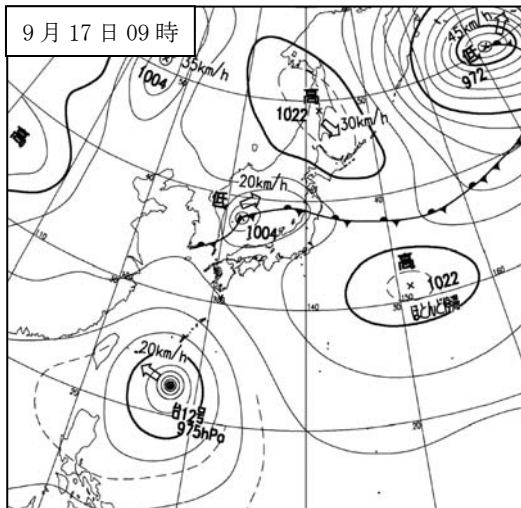
〔秋田県〕市町村ホットラインにより藤里町に対し、今後の雨の見通しと実況等の解説による支援を行った。また、災害復旧活動への支援として、由利本荘市に対し、雨の見通しについて解説を行った。

〔岩手県〕県総合防災室・農林水産部農業普及技術課・県土整備部砂防災害課、消防本部・消防署に対し、今後の雨の見通しと実況等の解説による支援を行った。

また、市町村ホットラインにより盛岡市、奥州市、葛巻町、西和賀町に対しても解説による支援を行った。

資料1 地上天気図、気象衛星画像（赤外）

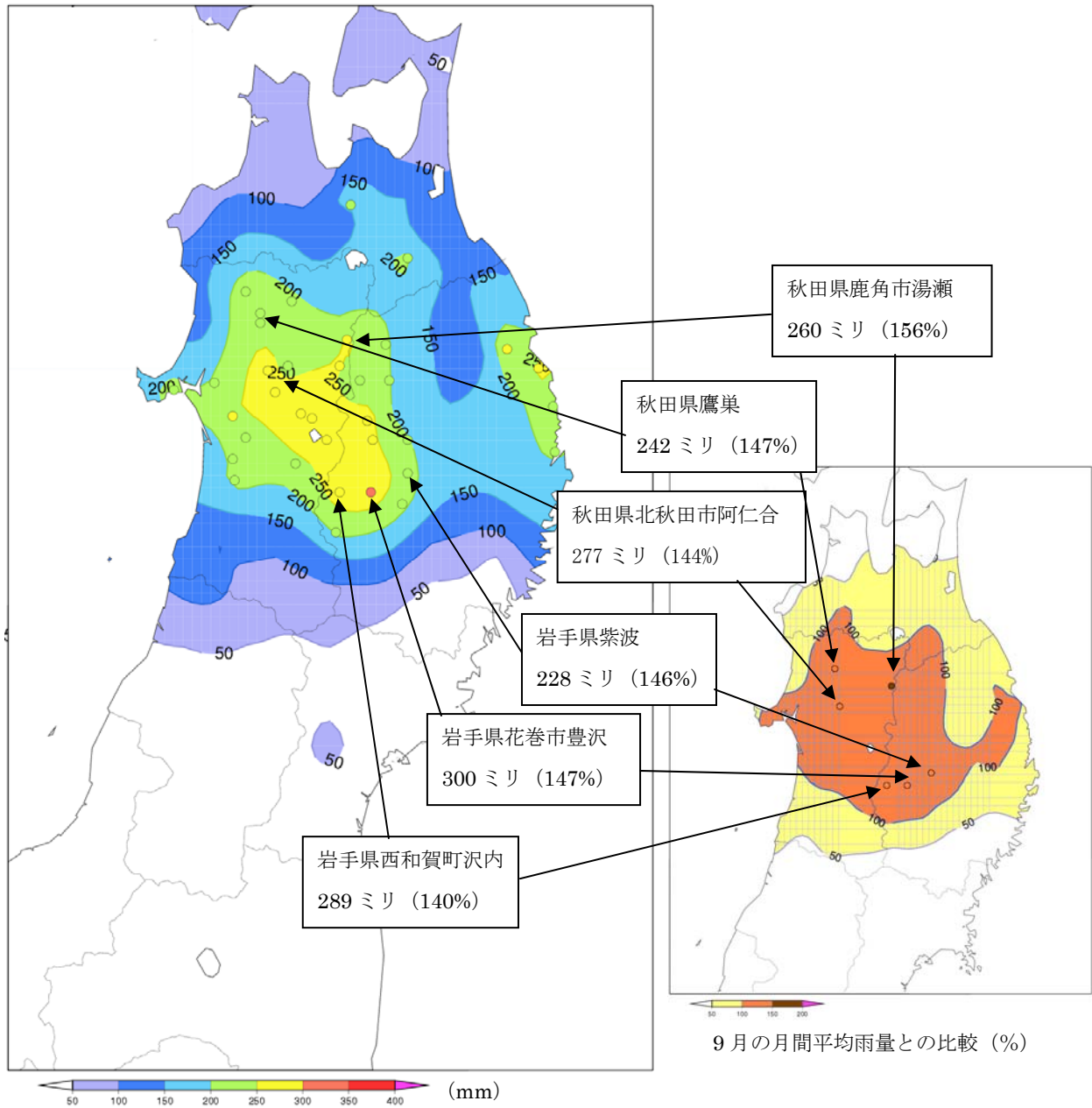




資料2 アメダスによる総雨量分布図、日別雨量分布図、雨量時系列グラフ

(期間：平成19年9月15日～18日)

アメダス総雨量分布図 (単位：mm)



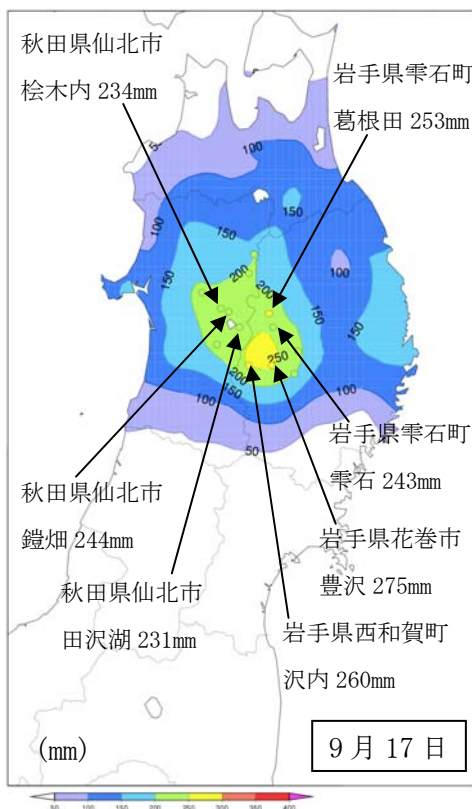
凡例

地点名  
総雨量 (○○%)

9月の月間平均雨量との比較



アメダス日別雨量分布図（単位：mm）

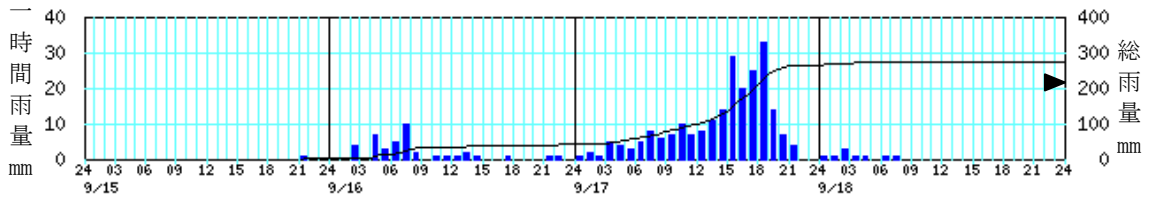


雨量時系列グラフ (単位 : mm)

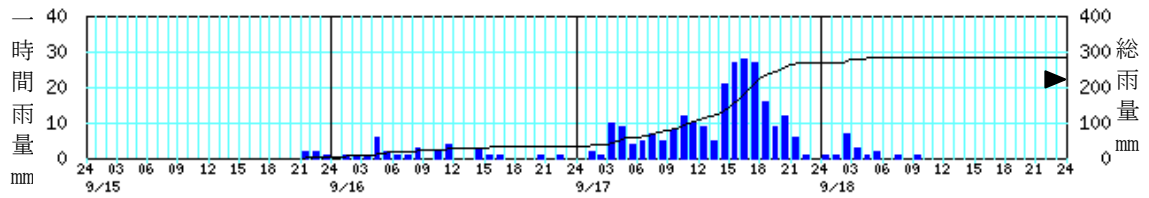
(期間 : 平成 19 年 9 月 15 日 ~ 18 日)

( ▶ は 9 月の月間平均雨量を表す )

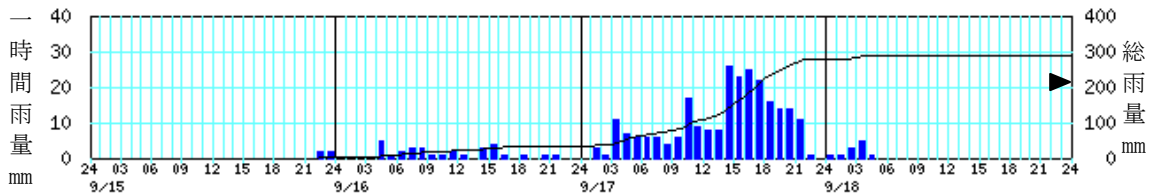
秋田県北秋田市比立内



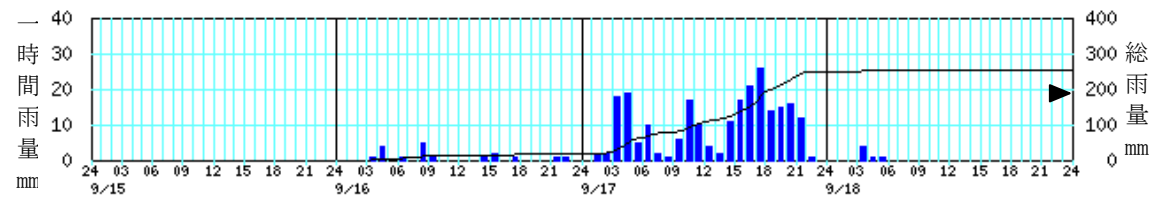
秋田県仙北市絵木内



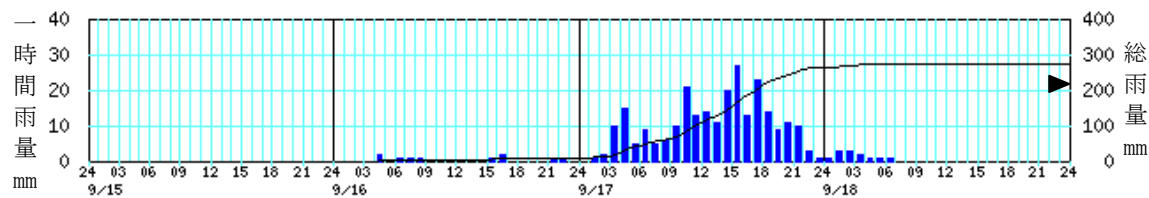
秋田県仙北市鎧畑



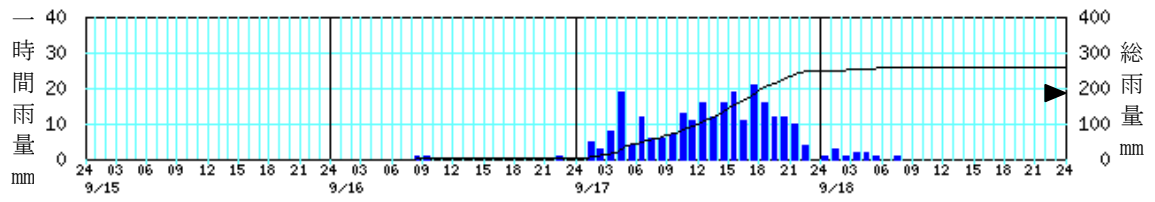
秋田県田沢湖



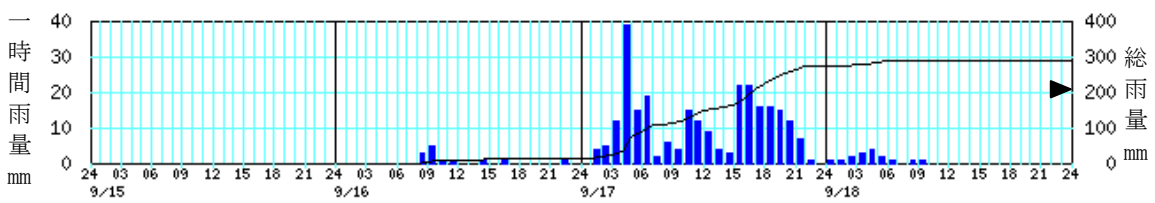
岩手県雫石町葛根田



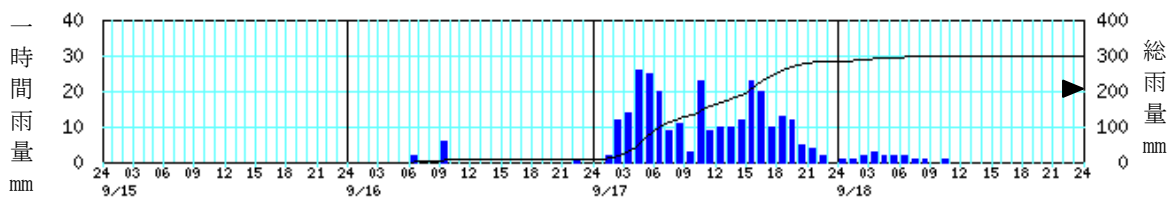
岩手県雫石



岩手県西和賀町沢内

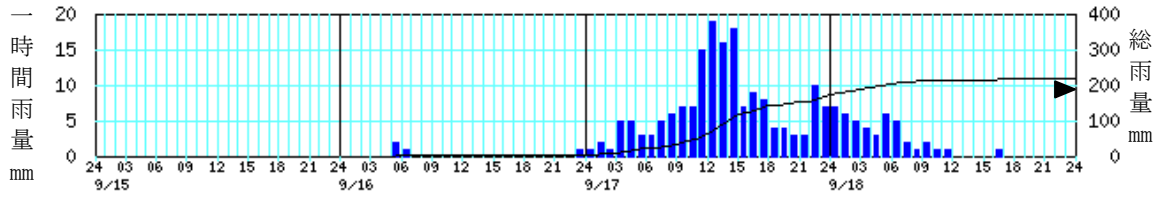


岩手県花巻市豊沢

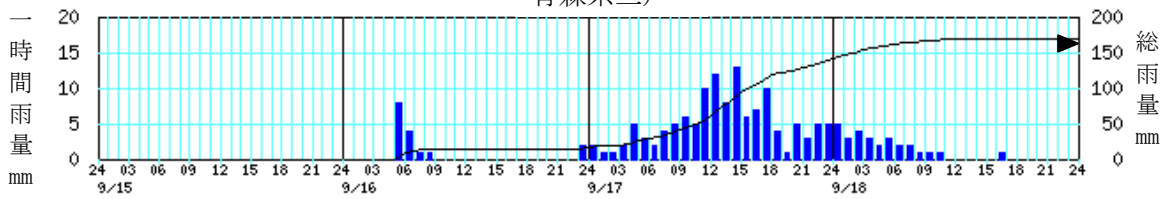


以下の2地点は、1時間雨量目盛または総雨量目盛が異なる

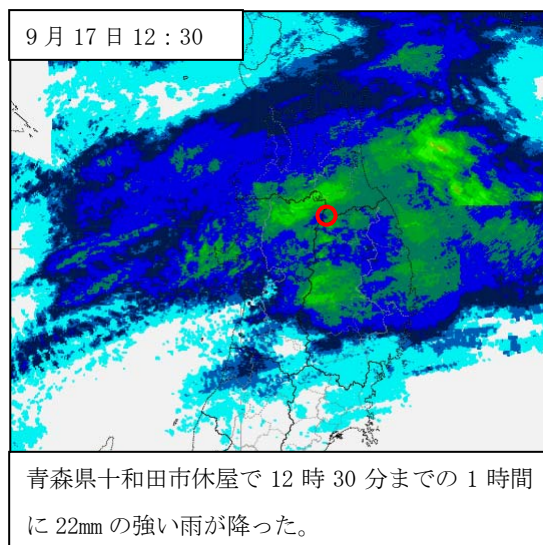
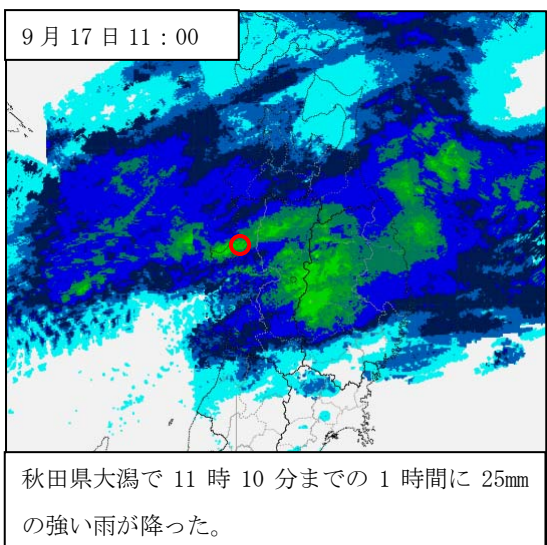
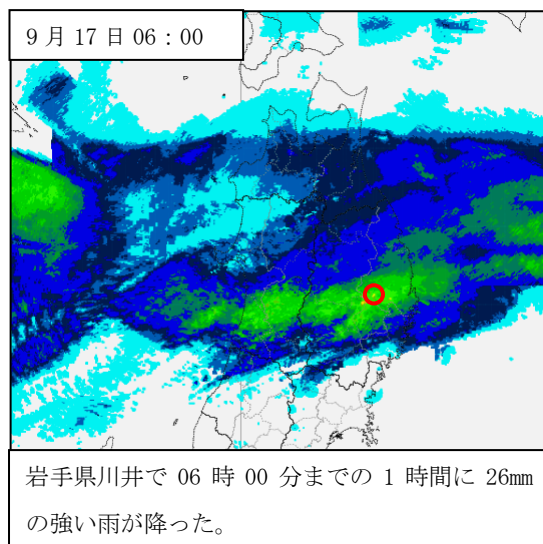
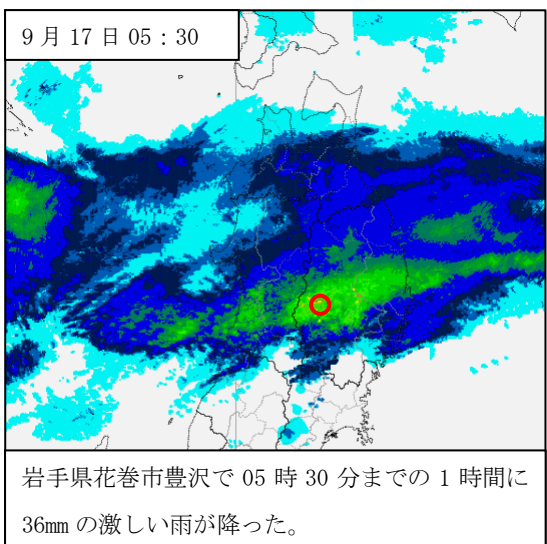
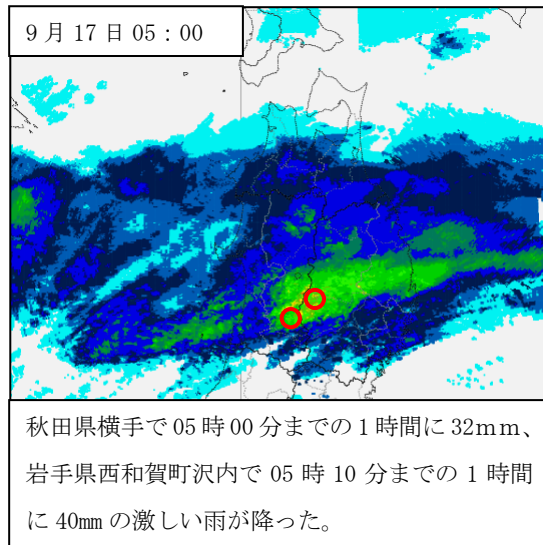
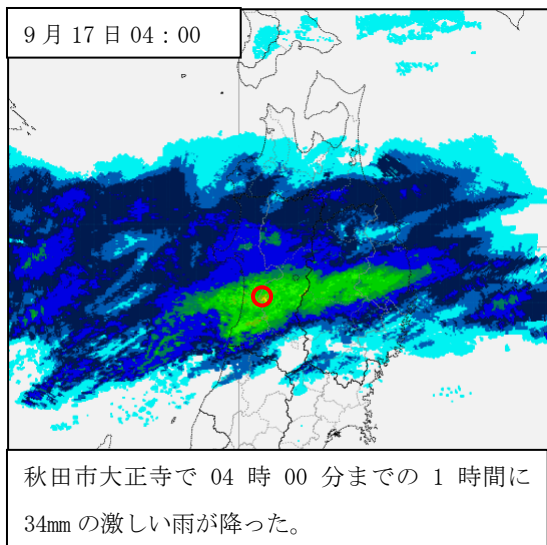
青森県新郷村戸来

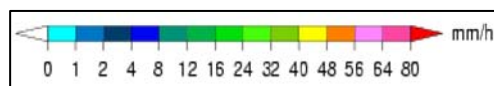
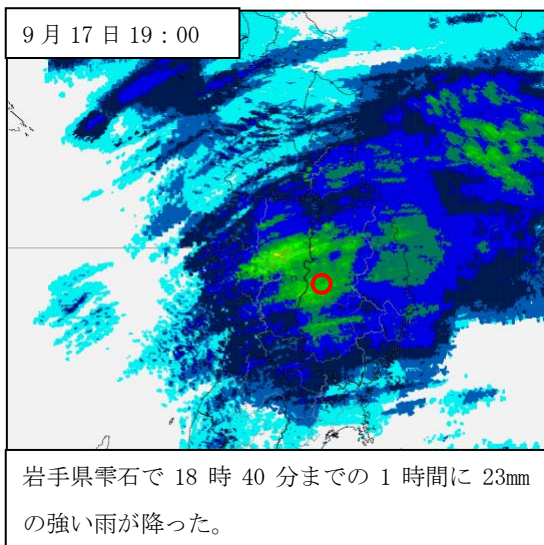
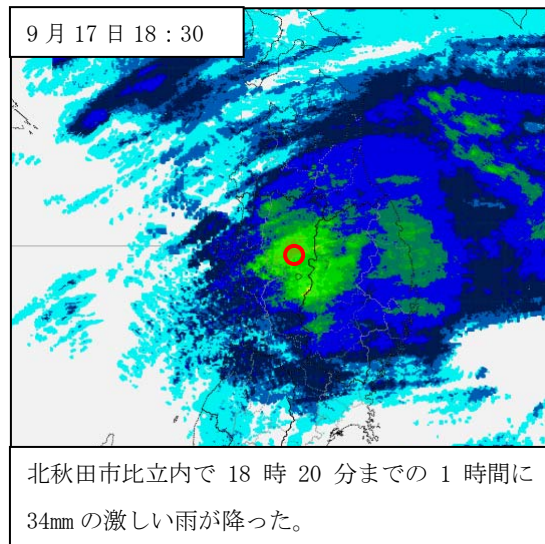
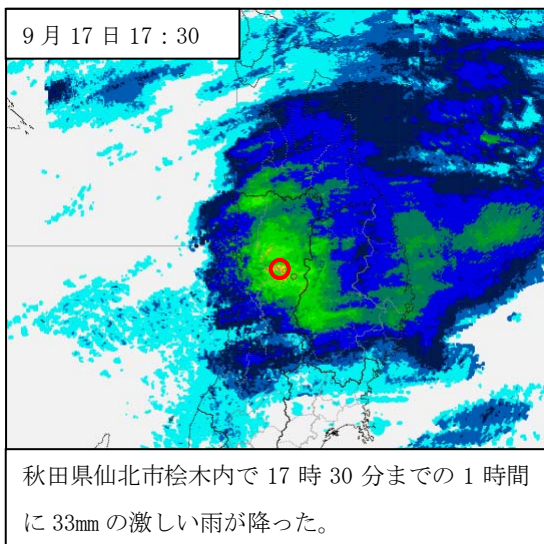
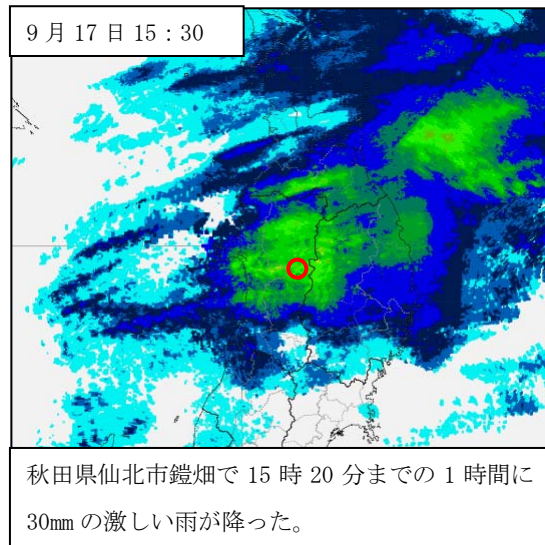
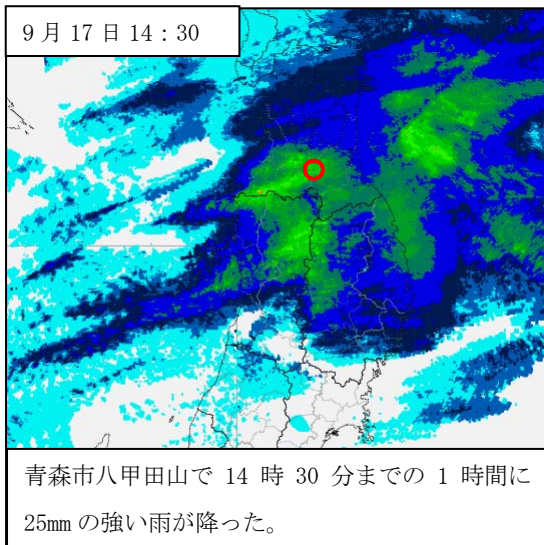


青森県三戸



資料3 解析雨量図 (図中○印は観測点の位置)





注) 解析雨量図は、各観測地点 (図中○の位置) の最大 1 時間雨量を記録した時間を主に記載した。  
「解析雨量」とは、気象レーダーとアメダス等の地上の雨量計を組み合わせ、雨量分布を 1km 四方の細かさで解析したものである。30 分ごとに解析され、例えば、4 時の解析雨量は 3 時 00 分～04 時 00 分、5 時 30 分の解析雨量は 04 時 30 分～05 時 30 分の 1 時間雨量になる。

資料4 アメダス日雨量表[期間の総雨量 150 mm以上] (期間: 9月15日から18日)

| 都道府県 | 市町村名 | 観測所名          | 15日 | 16日  | 17日   | 18日  | 総雨量(mm) |
|------|------|---------------|-----|------|-------|------|---------|
| 青森県  | 新郷村  | 戸来(へらい)       | 0   | 4    | 168   | 44   | 216     |
|      | 青森市  | 八甲田山(はっこうださん) | 0   | 30   | 127   | 50   | 207     |
|      | 三戸町  | 三戸(さんのへ)      | 0   | 16   | 125   | 28   | 169     |
|      | 十和田市 | 休屋(やすみや)      | 0   | 15   | 134   | 15   | 164     |
|      | 大鰐町  | 大鰐(おおわに)      | 0   | 11   | 133   | 15   | 159     |
|      | 七戸町  | 七戸(しちのへ)      | 0   | 5    | 122   | 30   | 157     |
| 秋田県  | 仙北市  | 鎧畑(よろいばた)     | 4   | 30   | 244   | 11   | 289     |
|      | 仙北市  | 桧木内(ひのきない)    | 5   | 29   | 234   | 17   | 285     |
|      | 北秋田市 | 阿仁合(あにあい)     | 0   | 67   | 192   | 18   | 277     |
|      | 北秋田市 | 比立内(ひたちない)    | 1   | 40   | 224   | 9    | 274     |
|      | 鹿角市  | 湯瀬(ゆぜ)        | 0   | 39   | 202   | 19   | 260     |
|      | 秋田市  | 仁別(にべつ)       | 3   | 80   | 167   | 6    | 256     |
|      | 仙北市  | 田沢湖(たざわこ)     | 0   | 18   | 231   | 6    | 255     |
|      | 鹿角市  | 八幡平(はちまんたい)   | 1   | 35   | 206   | 10   | 252     |
|      | 藤里町  | 藤里(ふじさと)      | 0   | 71   | 140   | 38   | 249     |
|      | 北秋田市 | 鷹巣(たかのす)      | 0   | 50   | 169   | 23   | 242     |
|      | 北秋田市 | 脇神(わきがみ)      | 0   | 46   | 174   | 22   | 242     |
|      | 仙北市  | 角館(かくのだて)     | 0   | 16   | 221   | 4    | 241     |
|      | 秋田市  | 大正寺(だいしょうじ)   | 0   | 24   | 184   | 23   | 231     |
|      | 北秋田市 | 森吉山(もりよしやま)   | 1   | 55   | 167   | 5    | 228     |
|      | 男鹿市  | 男鹿(おが)        | 0   | 25   | 163   | 39   | 227     |
|      | 秋田市  | 岩見三内(いわみさんない) | 7   | 42   | 163   | 11   | 223     |
|      | 大館市  | 大館(おおだて)      | 0   | 45   | 149   | 16   | 210     |
|      | 五城目町 | 五城目(ごじょうめ)    | 0   | 51   | 135   | 18   | 204     |
|      | 秋田市  | 雄和(ゆうわ)       | 3   | 24   | 163   | 13   | 203     |
|      | 鹿角市  | 鹿角(かづの)       | 0   | 49   | 137   | 9    | 195     |
|      | 大仙市  | 大曲(おおまがり)     | 0   | 16   | 172   | 6    | 194     |
|      | 秋田市  | ※ 秋田(あきた)     | 0.5 | 41.0 | 126.0 | 19.5 | 187.0   |
|      | 男鹿市  | 男鹿真山(おがしんざん)  | 0   | 12   | 142   | 31   | 185     |
|      | 大潟村  | 大潟(おおがた)      | 0   | 20   | 144   | 14   | 178     |
|      | 大館市  | 陣場(じんば)       | 0   | 26   | 132   | 16   | 174     |
|      | 小坂町  | 藤原(ふじわら)      | 0   | 27   | 123   | 11   | 161     |

※ 秋田は気象官署であるため、地上気象観測統計により0.5mm単位としている。

| 都道府県 | 市町村名 | 観測所名         | 15日 | 16日 | 17日   | 18日  | 総雨量(mm) |
|------|------|--------------|-----|-----|-------|------|---------|
| 岩手県  | 花巻市  | 豊沢(とよさわ)     | 0   | 9   | 275   | 16   | 300     |
|      | 西和賀町 | 沢内(さわうち)     | 0   | 13  | 260   | 16   | 289     |
|      | 雫石町  | 葛根田(かっこんだ)   | 0   | 10  | 253   | 12   | 275     |
|      | 普代村  | 普代(ふだい)      | 0   | 2   | 180   | 87   | 269     |
|      | 雫石町  | 雫石(しずくいし)    | 0   | 3   | 243   | 11   | 257     |
|      | 久慈市  | 下戸鎖(しもとくさり)  | 0   | 5   | 157   | 88   | 250     |
|      | 紫波町  | 紫波(しわ)       | 0   | 3   | 220   | 5    | 228     |
|      | 岩泉町  | 小本(おもと)      | 0   | 2   | 179   | 39   | 220     |
|      | 八幡平市 | 荒屋(あらかや)     | 0   | 22  | 168   | 24   | 214     |
|      | 八幡平市 | 茶臼岳(ちやうすだけ)  | 3   | 22  | 186   | 1]   | 212     |
|      | 西和賀町 | 湯田(ゆだ)       | 0   | 27  | 169   | 13   | 209     |
|      | 宮古市  | ※ 宮古(みやこ)    | 0   | 2.5 | 172.5 | 31.0 | 206.0   |
|      | 盛岡市  | ※ 盛岡(もりおか)   | 0   | 4.0 | 198.0 | 4.0  | 206.0   |
|      | 八幡平市 | 岩手松尾(いわてまつお) | 0   | 8   | 180   | 16   | 204     |
|      | 岩泉町  | 岩泉(いわいずみ)    | 0   | 2   | 160   | 37   | 199     |
|      | 盛岡市  | 滝沢(たきざわ)     | 0   | 4   | 184   | 11   | 199     |
|      | 洋野町  | 大野(おおの)      | 0   | 10  | 140   | 36   | 186     |
|      | 川井村  | 川井(かわい)      | 0   | 1   | 159   | 21   | 181     |
|      | 久慈市  | 久慈(くじ)       | 0   | 12  | 138   | 30   | 180     |
|      | 一戸町  | 奥中山(おくなかやま)  | 0   | 28  | 138   | 8    | 174     |
|      | 花巻市  | 大迫(おおはさま)    | 0   | 14  | 156   | 3    | 173     |
|      | 山田町  | 山田(やまだ)      | 0   | 3   | 147   | 23   | 173     |
|      | 北上市  | 北上(きたかみ)     | 0   | 9   | 153   | 9    | 171     |
|      | 大槌町  | 大槌(おおつち)     | 0   | 3   | 144   | 23   | 170     |
|      | 盛岡市  | 好摩(こうま)      | 0   | 4   | 152   | 10   | 166     |
|      | 盛岡市  | 大森山(おおもりやま)  | 0   | 2   | 143   | 20   | 165     |
|      | 二戸市  | 二戸(にのへ)      | 0   | 20  | 119   | 17   | 156     |
|      | 川井村  | 区界(くざかい)     | 0   | 6   | 145   | 4    | 155     |
|      | 久慈市  | 山形(やまがた)     | 0   | 20  | 109   | 26   | 155     |
|      | 盛岡市  | 藪川(やぶかわ)     | 0   | 3   | 147   | 3    | 153     |

※ 盛岡、宮古は気象官署であるため、地上気象観測統計により0.5mm単位としている。

資料5 アメダス日最大1時間雨量表[1時間25mm以上] (期間:9月15日から18日)

| 都道府県 | 市町村名 | 観測所名          | 雨量(mm)   | 日付  | 時 分    |
|------|------|---------------|----------|-----|--------|
| 青森県  | 大鰐町  | 大鰐(おおわに)      | 27       | 17日 | 15時00分 |
|      | 青森市  | 八甲田山(はっこうださん) | 25       | 17日 | 14時30分 |
| 秋田県  | 秋田市  | 大正寺(だいしょうじ)   | 34       | 17日 | 4時00分  |
|      | 北秋田市 | 比立内(ひたちない)    | 34       | 17日 | 18時20分 |
|      | 仙北市  | 桧木内(ひのきない)    | 33       | 17日 | 17時30分 |
|      | 横手市  | 横手(よこて)       | 32       | 17日 | 5時00分  |
|      | 大仙市  | 大曲(おおまがり)     | 31       | 17日 | 6時40分  |
|      | 仙北市  | 鎧畑(よろいばた)     | 30       | 17日 | 15時20分 |
|      | 秋田市  | 仁別(にべつ)       | 29       | 17日 | 16時10分 |
|      | 北秋田市 | 阿仁合(あにあい)     | 29       | 17日 | 17時40分 |
|      | 仙北市  | 田沢湖(たざわこ)     | 28       | 17日 | 17時50分 |
|      | にかほ市 | 象潟(きさかた)      | 28       | 17日 | 3時50分  |
|      | 鹿角市  | 八幡平(はちまんたい)   | 27       | 17日 | 15時00分 |
|      | 仙北市  | 角館(かくのだて)     | 27       | 17日 | 4時30分  |
|      | 北秋田市 | 森吉山(もりよしやま)   | 26       | 17日 | 18時30分 |
|      | 大潟村  | 大潟(おおがた)      | 25       | 17日 | 11時10分 |
|      | 北秋田市 | 鷹巣(たかのす)      | 25       | 17日 | 11時50分 |
|      | 岩手県  | 西和賀町          | 沢内(さわうち) | 40  | 17日    |
| 花巻市  |      | 豊沢(とよさわ)      | 36       | 17日 | 5時30分  |
| 雫石町  |      | 葛根田(かっこんだ)    | 29       | 17日 | 15時30分 |
| 西和賀町 |      | 湯田(ゆだ)        | 29       | 17日 | 2時30分  |
| 紫波町  |      | 紫波(しわ)        | 28       | 17日 | 5時30分  |
| 川井村  |      | 川井(かわい)       | 26       | 17日 | 6時00分  |
| 花巻市  |      | 大迫(おおはさま)     | 26       | 17日 | 5時50分  |
| 盛岡市  |      | ※ 盛岡(もりおか)    | 26.0     | 17日 | 4時13分  |
| 八幡平市 |      | 茶臼岳(ちやうすだけ)   | 25       | 17日 | 15時20分 |

※ 盛岡は気象官署であるため、地上気象観測統計により雨量は0.5mm単位、時分は1分単位としている。



資料6 アメダス総雨量(9月15日～18日)が9月の月間平均雨量を超えた地点

| 都道府県 | 市町村名 | 観測所名          | 期間雨量(mm) | 9月の月間平均雨量(mm) | 比率(%) |
|------|------|---------------|----------|---------------|-------|
| 青森県  | 新郷村  | 戸来(へらい)       | 216      | 192.9         | 112   |
|      | 弘前市  | 弘前(ひろさき)      | 133      | 121.4         | 110   |
|      | 三戸町  | 三戸(さんのへ)      | 169      | 166.8         | 101   |
| 秋田県  | 鹿角市  | 湯瀬(ゆぜ)        | 260      | 166.5         | 156   |
|      | 北秋田市 | 鷹巣(たかのす)      | 242      | 164.3         | 147   |
|      | 北秋田市 | 阿仁合(あにあい)     | 277      | 192.4         | 144   |
|      | 鹿角市  | 鹿角(かづの)       | 195      | 141.9         | 137   |
|      | 仙北市  | 鎧畑(よろいばた)     | 289      | 210.9         | 137   |
|      | 仙北市  | 田沢湖(たざわこ)     | 255      | 194.2         | 131   |
|      | 仙北市  | 桧木内(ひのきない)    | 285      | 219.0         | 130   |
|      | 大館市  | 大館(おおだて)      | 210      | 161.4         | 130   |
|      | 男鹿市  | 男鹿(おが)        | 227      | 175.0         | 130   |
|      | 仙北市  | 角館(かくのだて)     | 241      | 186.1         | 130   |
|      | 鹿角市  | 八幡平(はちまんたい)   | 252      | 197.8         | 127   |
|      | 北秋田市 | 比立内(ひたちない)    | 274      | 215.5         | 127   |
|      | 五城目町 | 五城目(ごじょうめ)    | 204      | 162.2         | 126   |
|      | 藤里町  | 藤里(ふじさと)      | 249      | 198.4         | 126   |
|      | 秋田市  | 大正寺(だいしょうじ)   | 231      | 192.3         | 120   |
|      | 北秋田市 | 森吉山(もりよしやま)   | 228      | 195.9         | 116   |
|      | 秋田市  | 仁別(にべつ)       | 256      | 224.6         | 114   |
|      | 大仙市  | 大曲(おおまがり)     | 194      | 172.4         | 113   |
|      | 大潟村  | 大潟(おおがた)      | 178      | 159.2         | 112   |
|      | 秋田市  | 岩見三内(いわみさんない) | 223      | 199.8         | 112   |
|      | 秋田市  | ※ 秋田(あきた)     | 187.0    | 177.9         | 105   |
|      | 男鹿市  | 男鹿真山(おがしんざん)  | 185      | 180.3         | 103   |
|      | 横手市  | 横手(よこて)       | 141      | 139.3         | 101   |
|      | 岩手県  | 花巻市           | 豊沢(とよさわ) | 300           | 204.6 |
| 紫波町  |      | 紫波(しわ)        | 228      | 156.3         | 146   |
| 西和賀町 |      | 沢内(さわうち)      | 289      | 206.2         | 140   |
| 雫石町  |      | 雫石(しずくいし)     | 257      | 190.9         | 135   |
| 八幡平市 |      | 荒屋(あらや)       | 214      | 163.3         | 131   |
| 盛岡市  |      | ※ 盛岡(もりおか)    | 206.0    | 157.5         | 131   |
| 八幡平市 |      | 岩手松尾(いわてまつお)  | 204      | 159.0         | 128   |
| 雫石町  |      | 葛根田(かつこんだ)    | 275      | 215.6         | 128   |
| 西和賀町 |      | 湯田(ゆだ)        | 209      | 166.3         | 126   |
| 花巻市  |      | 大迫(おおはさま)     | 173      | 143.5         | 121   |
| 岩泉町  |      | 岩泉(いわいずみ)     | 199      | 179.2         | 111   |
| 一戸町  |      | 奥中山(おくなかやま)   | 174      | 161.5         | 108   |
| 北上市  |      | 北上(きたかみ)      | 171      | 158.9         | 108   |
| 久慈市  |      | 下戸鎖(しもとくさり)   | 250      | 236.3         | 106   |
| 普代村  |      | 普代(ふだい)       | 269      | 257.8         | 104   |
| 川井村  |      | 川井(かわい)       | 181      | 174.3         | 104   |
| 盛岡市  |      | 好摩(こうま)       | 166      | 162.5         | 102   |

※ 秋田、盛岡は気象官署であるため、地上気象観測統計により期間雨量は0.5mm単位としている。

資料7 極値更新表[統計開始以来第1位を更新した地点](期間:9月15日から18日)

●1時間雨量  
該当なし

●3時間雨量  
該当なし

●24時間雨量

| 都道府県 | 市町村名 | 観測所名         | 24時間雨量(mm) |       |        |                |            |
|------|------|--------------|------------|-------|--------|----------------|------------|
|      |      |              | 本年         | 月日    | 時分     | これまでの統計開始以来第1位 | 年月日        |
| 秋田県  | 秋田市  | ※1 秋田(あきた)   | 135.5      | 9月17日 | 3時00分  | 132.5          | 1971年8月12日 |
|      | 北秋田市 | 鷹巣(たかのす)     | 182        | 9月18日 | 3時30分  | 159            | 1993年7月29日 |
|      | 鹿角市  | 湯瀬(ゆぜ)       | 213        | 9月18日 | 3時40分  | 138            | 1993年7月29日 |
|      | 北秋田市 | 森吉山(もりよしやま)  | 171        | 9月17日 | 21時00分 | 164            | 1991年6月13日 |
|      | 鹿角市  | 八幡平(はちまんたい)  | 208        | 9月18日 | 3時30分  | 149            | 1981年8月23日 |
|      | 男鹿市  | 男鹿真山(おがしんざん) | 162        | 9月18日 | 2時30分  | 158            | 1990年9月20日 |
|      | 男鹿市  | 男鹿(おが)       | 192        | 9月18日 | 3時00分  | 146            | 1979年9月15日 |
|      | 北秋田市 | 阿仁合(あにあい)    | 200        | 9月18日 | 3時20分  | 171            | 1991年6月13日 |
|      | 北秋田市 | 比立内(ひたちない)   | 225        | 9月18日 | 3時20分  | 172            | 1991年6月13日 |
|      | 仙北市  | 桧木内(ひのきない)   | 240        | 9月18日 | 3時00分  | 178            | 1981年7月7日  |
|      | 仙北市  | 鎧畑(よろいばた)    | 245        | 9月18日 | 3時00分  | 209            | 1990年7月19日 |
|      | 仙北市  | 角館(かくのだて)    | 222        | 9月17日 | 22時00分 | 198            | 1997年9月3日  |
|      | 仙北市  | 田沢湖(たざわこ)    | 232        | 9月17日 | 22時20分 | 228            | 1987年8月17日 |
| 岩手県  | 盛岡市  | ※1 盛岡(もりおか)  | 198.5      | 9月17日 | 1時00分  | 181.0          | 2002年7月10日 |
|      | 八幡平市 | 荒屋(あらや)      | 179        | 9月18日 | 3時50分  | 145            | 1986年8月5日  |
|      | 八幡平市 | 茶臼岳(ちやうすだけ)  | 187        | 9月17日 | 21時50分 | 175            | 1978年8月15日 |
|      | 雫石町  | 葛根田(かっこんだ)   | 257        | 9月18日 | 3時00分  | 191            | 1990年7月19日 |
|      | 盛岡市  | 藪川(やぶかわ)     | 147        | 9月18日 | 1時50分  | 130            | 2002年7月11日 |
|      | 雫石町  | 雫石(しずくいし)    | 246        | 9月18日 | 1時40分  | 179            | 1987年8月17日 |
|      | 川井村  | 区界(くざかい)     | 147        | 9月17日 | 23時10分 | 141            | 2002年7月11日 |
|      | 紫波町  | 紫波(しわ)       | 221        | 9月18日 | 1時00分  | 177            | 1987年8月17日 |
|      | 西和賀町 | 沢内(さわうち)     | 261        | 9月18日 | 0時40分  | 198            | 1998年6月27日 |
|      | 花巻市  | 豊沢(とよさわ)     | 276        | 9月18日 | 2時00分  | 200            | 1979年8月5日  |

●72時間雨量

| 都道府県 | 市町村名 | 観測所名         | 72時間雨量(mm) |       |        |                |            |
|------|------|--------------|------------|-------|--------|----------------|------------|
|      |      |              | 本年         | 月日    | 時分     | これまでの統計開始以来第1位 | 年月日        |
| 秋田県  | 秋田市  | 秋田(あきた)      | 187        | 9月19日 | 2時10分  | 163            | 1995年8月28日 |
|      | 北秋田市 | 鷹巣(たかのす)     | 242        | 9月19日 | 1時00分  | 216            | 1981年8月24日 |
|      | 大館市  | 大館(おおだて)     | 211        | 9月19日 | 1時00分  | 189            | 1987年7月25日 |
|      | 鹿角市  | 鹿角(かづの)      | 195        | 9月19日 | 1時40分  | 174            | 1993年7月29日 |
|      | 鹿角市  | 湯瀬(ゆぜ)       | 260        | 9月19日 | 2時10分  | 188            | 1993年7月31日 |
|      | 北秋田市 | 森吉山(もりよしやま)  | 228        | 9月19日 | 1時40分  | 189            | 1987年7月25日 |
|      | 鹿角市  | 八幡平(はちまんたい)  | 252        | 9月18日 | 21時20分 | 181            | 2006年10月9日 |
|      | 男鹿市  | 男鹿(おが)       | 227        | 9月19日 | 0時30分  | 183            | 1981年8月24日 |
|      | 五城目町 | 五城目(ごじょうめ)   | 204        | 9月19日 | 0時40分  | 200            | 1979年8月29日 |
|      | 北秋田市 | 阿仁合(あにあい)    | 277        | 9月19日 | 1時10分  | 219            | 1981年8月24日 |
|      | 北秋田市 | 比立内(ひたちない)   | 274        | 9月18日 | 20時50分 | 198            | 1991年6月13日 |
|      | 仙北市  | 桧木内(ひのきない)   | 285        | 9月18日 | 21時30分 | 258            | 1995年8月8日  |
|      | 秋田市  | 大正寺(だいしょうじ)  | 231        | 9月19日 | 3時10分  | 222            | 1997年9月4日  |
|      | 岩手県  | 盛岡市          | 盛岡(もりおか)   | 206   | 9月19日  | 7時40分          | 206        |
| 八幡平市 |      | 荒屋(あらや)      | 214        | 9月19日 | 2時40分  | 185            | 1995年8月7日  |
| 八幡平市 |      | 岩手松尾(いわてまつお) | 204        | 9月19日 | 4時40分  | 198            | 1988年8月31日 |
| 紫波町  |      | 紫波(しわ)       | 228        | 9月19日 | 9時20分  | 218            | 1998年8月30日 |
| 西和賀町 |      | 沢内(さわうち)     | 290        | 9月19日 | 6時40分  | 265            | 2004年7月20日 |
| 花巻市  |      | 豊沢(とよさわ)     | 300        | 9月19日 | 6時50分  | 251            | 1981年8月24日 |

| 都道府県 | 市町村名 | 観測所名         | 日雨量(mm)     |       |       |                    |
|------|------|--------------|-------------|-------|-------|--------------------|
|      |      |              | 本 年         | 月 日   | これまでの | 統計開始以来第1位<br>年 月 日 |
|      |      |              |             |       |       |                    |
| 秋田県  | 北秋田市 | 鷹巣(たかのす)     | 169         | 9月17日 | 137   | 1993年7月28日         |
|      | 鹿角市  | 鹿角(かづの)      | 137         | 9月17日 | 117   | 2006年10月7日         |
|      | 鹿角市  | 湯瀬(ゆぜ)       | 202         | 9月17日 | 128   | 1986年8月5日          |
|      | 北秋田市 | 森吉山(もりよしやま)  | 167         | 9月17日 | 134   | 1991年6月12日         |
|      | 鹿角市  | 八幡平(はちまんたい)  | 206         | 9月17日 | 117   | 1986年8月5日          |
|      | 男鹿市  | 男鹿(おが)       | 163         | 9月17日 | 128   | 1979年8月26日         |
|      | 大潟村  | 大潟(おおがた)     | 144         | 9月17日 | 133   | 1987年7月31日         |
|      | 北秋田市 | 阿仁合(あにあい)    | 192         | 9月17日 | 151   | 1979年8月26日         |
|      | 北秋田市 | 比立内(ひたちない)   | 224         | 9月17日 | 149   | 1997年5月8日          |
|      | 仙北市  | 桧木内(ひのきない)   | 234         | 9月17日 | 168   | 1997年5月8日          |
|      | 仙北市  | 鎧畑(よろいばた)    | 244         | 9月17日 | 197   | 2001年7月31日         |
|      | 仙北市  | 角館(かくのだて)    | 221         | 9月17日 | 152   | 1980年6月17日         |
|      | 仙北市  | 田沢湖(たざわこ)    | 231         | 9月17日 | 168   | 1980年6月17日         |
|      | 秋田市  | 大正寺(だいしょうじ)  | 184         | 9月17日 | 133   | 1997年9月3日          |
|      | 岩手県  | 盛岡市          | ※1 盛岡(もりおか) | 198.0 | 9月17日 | ※2(189.6)          |
| 八幡平市 |      | 荒屋(あらや)      | 168         | 9月17日 | 139   | 1986年8月5日          |
| 八幡平市 |      | 茶臼岳(ちやうすだけ)  | 186         | 9月17日 | 158   | 1991年8月31日         |
| 八幡平市 |      | 岩手松尾(いわてまつお) | 180         | 9月17日 | 158   | 1986年8月5日          |
| 盛岡市  |      | 好摩(こうま)      | 152         | 9月17日 | 146   | 2002年7月11日         |
| 雫石町  |      | 葛根田(かっこんだ)   | 253         | 9月17日 | 171   | 1995年8月5日          |
| 盛岡市  |      | 藪川(やぶかわ)     | 147         | 9月17日 | 116   | 2002年7月11日         |
| 雫石町  |      | 雫石(しずくいし)    | 243         | 9月17日 | 144   | 1995年8月7日          |
| 川井村  |      | 区界(くざかい)     | 145         | 9月17日 | 110   | 2002年7月11日         |
| 紫波町  |      | 紫波(しわ)       | 220         | 9月17日 | 133   | 2002年7月11日         |
| 西和賀町 |      | 沢内(さわうち)     | 260         | 9月17日 | 173   | 2004年7月20日         |
| 花巻市  |      | 豊沢(とよさわ)     | 275         | 9月17日 | 170   | 1979年8月5日          |
| 花巻市  |      | 大迫(おおはさま)    | 156         | 9月17日 | 130   | 2002年7月11日         |

※1 盛岡、秋田は気象官署であるため、地上気象観測統計により0.5mm単位としている。

(72時間雨量はアメダス統計のため1mm単位となる)

※2 1967年以前の統計により0.1mm単位である。

※3 統計開始が2003年以降の観測地点は除く。

資料8 官署別警報発表状況（期間：9月15日～19日）

| 地域名  | 細分区域   | 警報種別   | 発表時刻       | 解除時刻       | 発表官署    |
|------|--------|--------|------------|------------|---------|
| 青森県  | 三八上北   | 大雨, 洪水 | 9/17 13:25 | (切替)       | 青森地方気象台 |
|      | 東青津軽   | 大雨, 洪水 | 9/17 15:31 | (切替)       |         |
|      | 中南津軽   | 大雨, 洪水 |            |            |         |
|      | 三八上北   | 大雨, 洪水 |            |            |         |
|      | 東青津軽   | 大雨, 洪水 | 9/17 21:44 | (切替)       |         |
|      | 中南津軽   | 大雨, 洪水 |            |            |         |
|      | 三八上北   | 大雨, 洪水 |            |            |         |
|      | 三八上北   | 洪水     | 9/18 11:35 | 9/18 18:45 |         |
| 秋田県  | 全域     | 大雨, 洪水 | 9/17 4:28  | (切替)       | 秋田地方気象台 |
|      | 全域     | 大雨, 洪水 | 9/17 11:17 | (切替)       |         |
|      | 全域     | 大雨, 洪水 | 9/17 17:39 | (切替)       |         |
|      | 沿岸     | 洪水     | 9/18 10:10 | (切替)       |         |
|      | 北秋鹿角地域 | 洪水     |            |            |         |
|      | 能代山本地域 | 洪水     | 9/18 14:23 | 9/18 20:17 |         |
|      | 本荘由利地域 | 洪水     |            |            |         |
|      | 北秋鹿角地域 | 洪水     |            |            |         |
| 岩手県  | 花北地域   | 大雨, 洪水 | 9/17 3:40  | (切替)       | 盛岡地方気象台 |
|      | 盛岡地域   | 大雨, 洪水 | 9/17 5:22  | (切替)       |         |
|      | 花北地域   | 大雨, 洪水 |            |            |         |
|      | 盛岡地域   | 大雨, 洪水 | 9/17 6:37  | (切替)       |         |
|      | 花北地域   | 大雨, 洪水 |            |            |         |
|      | 遠野地域   | 大雨, 洪水 |            |            |         |
|      | 水沢地域   | 大雨, 洪水 |            |            |         |
|      | 宮古地域   | 大雨, 洪水 |            |            |         |
|      | 盛岡地域   | 大雨, 洪水 | 9/17 11:15 | (切替)       |         |
|      | 花北地域   | 大雨, 洪水 |            |            |         |
|      | 遠野地域   | 大雨, 洪水 |            |            |         |
|      | 水沢地域   | 大雨, 洪水 |            |            |         |
|      | 宮古地域   | 大雨, 洪水 |            |            |         |
|      | 盛岡地域   | 大雨, 洪水 | 9/17 17:26 | (切替)       |         |
|      | 二戸地域   | 大雨, 洪水 |            |            |         |
|      | 花北地域   | 大雨, 洪水 |            |            |         |
| 遠野地域 | 大雨, 洪水 |        |            |            |         |

| 地域名  | 細分区域 | 警報種別       | 発表時刻       | 解除時刻 | 発表官署 |
|------|------|------------|------------|------|------|
|      | 水沢地域 | 洪水         |            |      |      |
|      | 沿岸北部 | 大雨, 洪水     |            |      |      |
|      | 内陸   | 大雨, 洪水     | 9/17 20:45 | (切替) |      |
|      | 沿岸北部 | 大雨, 洪水     |            |      |      |
|      | 盛岡地域 | 大雨, 洪水     | 9/18 1:48  | (切替) |      |
|      | 二戸地域 | 大雨, 洪水     |            |      |      |
|      | 花北地域 | 大雨, 洪水     |            |      |      |
|      | 遠野地域 | 洪水         |            |      |      |
|      | 水沢地域 | 大雨, 洪水     |            |      |      |
|      | 両磐地域 | 洪水         |            |      |      |
|      | 沿岸北部 | 洪水         |            |      |      |
|      | 盛岡地域 | 大雨, 洪水     | 9/18 8:14  | (切替) |      |
|      | 二戸地域 | 大雨, 洪水     |            |      |      |
|      | 花北地域 | 大雨, 洪水     |            |      |      |
|      | 水沢地域 | 洪水         |            |      |      |
|      | 両磐地域 | 洪水         |            |      |      |
|      | 盛岡地域 | 大雨, 洪水     | 9/18 9:59  | (切替) |      |
|      | 二戸地域 | 大雨, 洪水     |            |      |      |
|      | 花北地域 | 洪水         |            |      |      |
|      | 水沢地域 | 洪水         |            |      |      |
|      | 両磐地域 | 洪水         |            |      |      |
|      | 花北地域 | 洪水         | 9/18 13:38 | (切替) |      |
|      | 水沢地域 | 洪水         |            |      |      |
|      | 両磐地域 | 洪水         |            |      |      |
|      | 花北地域 | 洪水         | 9/18 16:45 | (切替) |      |
|      | 水沢地域 | 洪水         |            |      |      |
|      | 両磐地域 | 洪水         |            |      |      |
|      | 水沢地域 | 洪水         | 9/18 20:20 | (切替) |      |
| 両磐地域 | 洪水   |            |            |      |      |
| 水沢地域 | 洪水   | 9/18 20:31 | (切替)       |      |      |
| 両磐地域 | 洪水   |            |            |      |      |
| 両磐地域 | 洪水   | 9/19 5:36  | 9/19 14:35 |      |      |

記録的短時間大雨情報：本期間の発表はない

資料9 土砂災害警戒情報発表状況（期間：9月15日～18日）

| 府県  | 情報番号 | 発表時刻       | 警戒対象地域   | 警戒解除地域                        |
|-----|------|------------|--|-------------------------------|
| 青森県 | 第1号  | 9/17 13:55 | 新郷村*   |                               |
|     | 第2号  | 9/17 15:55 | 青森市*, 黒石市*, 平川市*, 大鱈町*, 田子町*, 新郷村, 十和田市*, 七戸町*                       |                               |
|     | 第3号  | 9/17 20:30 | 黒石市, 平川市, 大鱈町, 田子町, 新郷村, 十和田市  | 青森市, 七戸町                      |
|     | 第4号  | 9/18 06:30 | 黒石市, 平川市, 田子町, 新郷村, 十和田市   | 大鱈町                           |
|     | 第5号  | 9/18 10:50 |  | 黒石市, 平川市, 田子町, 新郷村, 十和田市      |
| 秋田県 | 第1号  | 9/17 07:40 | 大仙市*   |                               |
|     | 第2号  | 9/17 15:17 | 大仙市, 鹿角市*  |                               |
|     | 第3号  | 9/17 17:00 | 男鹿市*, 秋田市秋田*, 大仙市, 仙北市*, 大館市*, 鹿角市, 北秋田市*                            |                               |
|     | 第4号  | 9/17 18:03 | 男鹿市, 潟上市*, 秋田市秋田, 大仙市, 仙北市, 大館市, 鹿角市, 北秋田市, 上小阿仁村*                   |                               |
|     | 第5号  | 9/18 05:05 | 男鹿市, 潟上市, 秋田市秋田, 大館市, 北秋田市, 上小阿仁村                                    | 大仙市, 仙北市, 鹿角市                 |
|     | 第6号  | 9/18 06:30 | 大館市, 北秋田市, 上小阿仁村   | 男鹿市, 潟上市, 秋田市秋田               |
|     | 第7号  | 9/18 07:55 |  | 大館市, 北秋田市, 上小阿仁村              |
| 岩手県 | 第1号  | 9/17 05:55 | 花巻市*, 北上市*, 西和賀町*  |                               |
|     | 第2号  | 9/17 07:00 | 紫波町*, 花巻市, 北上市, 西和賀町, 宮古市*, 川井村*                                     |                               |
|     | 第3号  | 9/17 09:35 |  | 紫波町, 花巻市, 北上市, 西和賀町, 宮古市, 川井村 |
|     | 第1号  | 9/17 12:10 | 盛岡市*, 八幡平市*, 雫石町*, 花巻市*, 北上市*, 西和賀町*, 岩泉町*, 川井村*                     |                               |
|     | 第2号  | 9/17 15:40 | 盛岡市, 八幡平市, 雫石町, 岩手町*, 滝沢村*, 紫波町*, 矢巾町*, 花巻市, 北上市, 西和賀町, 岩泉町, 川井村     |                               |
|     | 第3号  | 9/17 17:45 | 盛岡市, 八幡平市, 雫石町, 岩手町, 滝沢村, 紫波町, 矢巾町, 花巻市, 北上市, 西和賀町, 二戸市*, 一戸町*, 岩泉町, |                               |

| 府県 | 情報番号 | 発表時刻       | 警戒対象地域   | 警戒解除地域             |
|----|------|------------|--|--------------------|
|    |      |            | 川井村  |                    |
|    | 第4号  | 9/17 19:35 | 盛岡市, 八幡平市, 雫石町, 葛巻町*, 岩手町, 滝沢村, 紫波町, 矢巾町, 花巻市, 北上市, 西和賀町, 二戸市, 一戸町, 宮古市*, 岩泉町, 川井村, 久慈市* |                    |
|    | 第5号  | 9/17 23:10 | 盛岡市, 八幡平市, 雫石町, 葛巻町, 岩手町, 滝沢村, 紫波町, 矢巾町, 花巻市, 北上市, 西和賀町, 二戸市, 一戸町, 川井村                   | 宮古市, 岩泉町, 久慈市      |
|    | 第6号  | 9/18 01:00 | 盛岡市, 八幡平市, 雫石町, 滝沢村, 紫波町, 矢巾町, 花巻市, 北上市, 西和賀町, 二戸市                                       | 葛巻町, 岩手町, 一戸町, 川井村 |
|    | 第7号  | 9/18 05:25 | 八幡平市, 雫石町, 紫波町, 花巻市, 北上市, 西和賀町, 二戸市  | 盛岡市, 滝沢村, 矢巾町      |
|    | 第8号  | 9/18 07:30 | 八幡平市, 雫石町, 紫波町, 花巻市, 二戸市   | 北上市, 西和賀町          |
|    | 第9号  | 9/18 09:45 | 八幡平市, 二戸市  | 雫石町, 紫波町, 花巻市      |
|    | 第10号 | 9/18 13:15 |  | 八幡平市, 二戸市          |

注) \*印の付いた市町村は、新たに警戒対象地域となったことを示す。

〔「土砂災害警戒情報」とは、大雨警報を発表中に、さらに大雨により土砂災害の危険度が高まった市町村を特定し、都道府県砂防部局と気象台が共同して発表する情報であり、市町村長が避難勧告等の災害応急対応を適時適切に行えるよう、また、住民の自主避難の判断等に利用できることを目的としている。〕

なお、土砂災害警戒情報は、大雨による土砂災害発生の危険度を、降雨に基づいて判定し発表するもので、個々の急傾斜地等における植生・地質・風化の程度等の特性や地下水の流動等を反映したものではない。また、土砂災害警戒情報の発表対象とする土砂災害は、技術的に予知・予測が可能である表層崩壊等による土砂災害のうち土石流や集中的に発生する急傾斜地の崩壊とし、技術的に予知・予想が困難である斜面の深層崩壊、山体の崩壊、地すべり等については発表対象とするものではない〕

資料 10 指定河川洪水予報実施状況（期間：9月15日～20日）

| 発表官署    | 水系名        | 河川名     | 情報番号 | 発表日時       | 種類         |            |         |
|---------|------------|---------|------|------------|------------|------------|---------|
| 青森地方気象台 | 馬淵川        | 馬淵川下流   | 第1号  | 9/17 21:30 | はん濫注意情報    |            |         |
|         |            |         | 第2号  | 9/18 02:20 | はん濫警戒情報    |            |         |
|         |            |         | 第3号  | 9/18 13:45 | はん濫注意情報    |            |         |
|         |            |         | 第4号  | 9/18 19:30 | 解除         |            |         |
|         |            | 馬淵川中流※  | 第1号  | 9/17 15:30 | はん濫注意情報    |            |         |
|         |            |         | 第2号  | 9/17 16:40 | はん濫警戒情報    |            |         |
|         |            |         | 第3号  | 9/17 18:10 | はん濫危険情報    |            |         |
|         |            |         | 第4号  | 9/17 19:10 | はん濫危険情報    |            |         |
|         |            |         | 第5号  | 9/18 18:30 | はん濫注意情報    |            |         |
|         |            |         | 第6号  | 9/19 07:30 | 解除         |            |         |
|         |            | 秋田地方気象台 | 米代川  | 米代川        | 第1号        | 9/17 16:00 | はん濫注意情報 |
|         |            |         |      |            | 第2号        | 9/17 18:45 | はん濫警戒情報 |
| 第3号     | 9/17 19:45 |         |      |            | はん濫危険情報    |            |         |
| 第4号     | 9/17 22:10 |         |      |            | はん濫発生情報    |            |         |
| 第5号     | 9/17 23:05 |         |      |            | はん濫危険情報    |            |         |
| 第6号     | 9/18 01:15 |         |      |            | はん濫発生情報    |            |         |
| 第7号     | 9/18 03:15 |         |      |            | はん濫発生情報    |            |         |
| 第8号     | 9/18 06:55 |         |      |            | はん濫発生情報    |            |         |
| 第9号     | 9/18 07:55 |         |      |            | はん濫発生情報    |            |         |
| 第10号    | 9/18 12:45 |         |      |            | はん濫発生情報    |            |         |
| 第11号    | 9/18 18:45 |         |      |            | はん濫注意情報    |            |         |
| 第12号    | 9/19 01:30 |         |      |            | 解除         |            |         |
| 雄物川     | 雄物川上流      |         |      | 第1号        | 9/17 21:10 | はん濫注意情報    |         |
|         |            |         |      | 第2号        | 9/17 22:15 | はん濫警戒情報    |         |
|         |            |         |      | 第3号        | 9/17 22:50 | はん濫危険情報    |         |
|         |            |         |      | 第4号        | 9/18 07:30 | はん濫警戒情報    |         |
|         |            |         |      | 第5号        | 9/18 08:30 | はん濫注意情報    |         |
|         |            |         |      | 第6号        | 9/18 10:55 | 解除         |         |
|         | 雄物川下流      |         |      | 第1号        | 9/17 21:55 | はん濫注意情報    |         |
|         |            |         |      | 第2号        | 9/18 11:45 | はん濫注意情報    |         |
|         |            |         |      | 第3号        | 9/19 00:10 | 解除         |         |
|         | 玉川         |         |      | 第1号        | 9/17 19:00 | はん濫注意情報    |         |



| 発表官署    | 水系名 | 河川名   | 情報番号 | 発表日時       | 種類      |
|---------|-----|-------|------|------------|---------|
|         |     |       | 第2号  | 9/17 19:55 | はん濫警戒情報 |
|         |     |       | 第3号  | 9/17 20:15 | はん濫危険情報 |
|         |     |       | 第4号  | 9/18 03:20 | はん濫注意情報 |
|         |     |       | 第5号  | 9/18 05:10 | 解除      |
| 盛岡地方気象台 | 北上川 | 北上川上流 | 第1号  | 9/17 09:50 | はん濫注意情報 |
|         |     |       | 第2号  | 9/17 13:00 | はん濫警戒情報 |
|         |     |       | 第3号  | 9/17 14:00 | はん濫警戒情報 |
|         |     |       | 第4号  | 9/17 15:05 | はん濫警戒情報 |
|         |     |       | 第5号  | 9/17 17:10 | はん濫危険情報 |
|         |     |       | 第6号  | 9/17 18:15 | はん濫危険情報 |
|         |     |       | 第7号  | 9/17 20:15 | はん濫危険情報 |
|         |     |       | 第8号  | 9/17 22:10 | はん濫危険情報 |
|         |     |       | 第9号  | 9/17 23:20 | はん濫危険情報 |
|         |     |       | 第10号 | 9/18 02:20 | はん濫危険情報 |
|         |     |       | 第11号 | 9/18 08:15 | はん濫危険情報 |
|         |     |       | 第12号 | 9/18 10:15 | はん濫危険情報 |
|         |     |       | 第13号 | 9/18 12:15 | はん濫危険情報 |
|         |     |       | 第14号 | 9/18 17:10 | はん濫危険情報 |
|         |     |       | 第15号 | 9/18 20:10 | はん濫危険情報 |
|         |     |       | 第16号 | 9/19 14:15 | はん濫注意情報 |
|         |     |       | 第17号 | 9/19 16:10 | はん濫注意情報 |
|         |     |       | 第18号 | 9/20 03:00 | 解除      |
| 仙台管区気象台 |     | 北上川下流 | 第1号  | 9/18 12:35 | はん濫注意情報 |
|         |     |       | 第2号  | 9/18 13:45 | はん濫注意情報 |
|         |     |       | 第3号  | 9/18 16:40 | はん濫注意情報 |
|         |     |       | 第4号  | 9/18 20:45 | はん濫注意情報 |
|         |     |       | 第5号  | 9/19 05:45 | はん濫注意情報 |
|         |     |       | 第6号  | 9/19 13:50 | はん濫注意情報 |
|         |     |       | 第7号  | 9/19 18:55 | はん濫注意情報 |
|         |     |       | 第8号  | 9/20 00:10 | 解除      |

注) ※印の付いた河川は、県との共同発表

無印の河川は、国（河川国道事務所等）との共同発表を示す。

〔「指定河川洪水予報」とは、河川の増水やはん濫などに対する水防活動のため、あらかじめ指定した河川について、国土交通省または都道府県と気象庁が共同で発表する予報であり、関係行政機関、都道府県や市町村へ伝達され水防活動等に利用されるほか、市町村や報道機関を通じて地域住民の方々へ伝えられる。〕

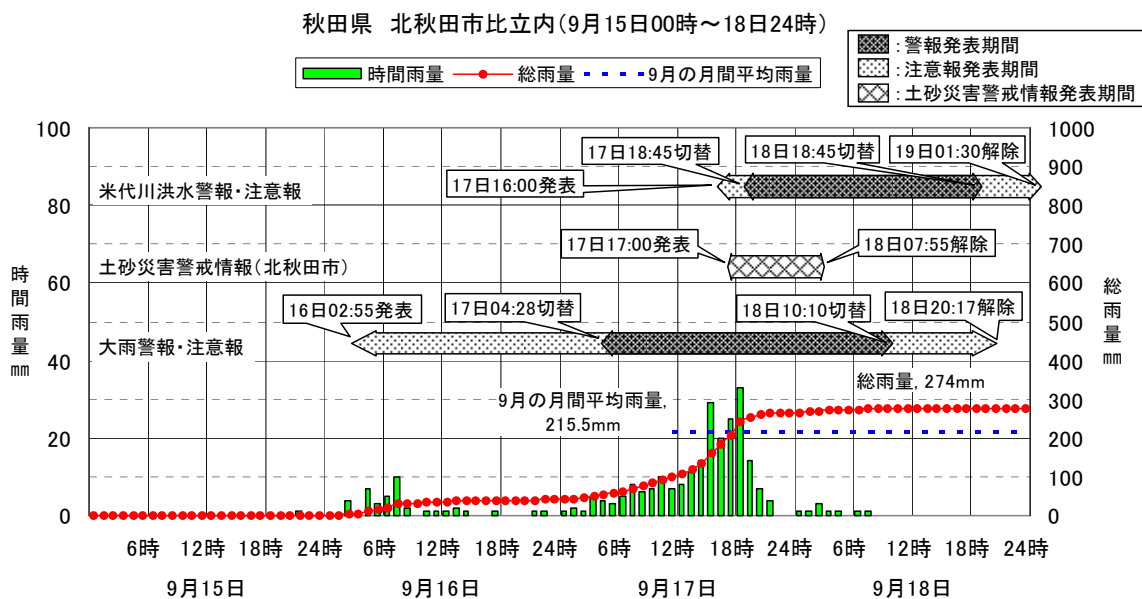
また、指定河川洪水予報の標題には、はん濫注意情報、はん濫警戒情報、はん濫危険情報、はん濫発生情報の4つがあり、河川名を付して「〇〇川はん濫注意情報」「△△川はん濫警戒情報」のように発表する。はん濫注意情報が洪水注意報に相当し、はん濫警戒情報、はん濫危険情報、はん濫発生情報が洪水警報に相当する。]

洪水予報等で用いる用語

| 標 題<br>[洪水予報の種類]   | 予報の基準  | 市町村・住民に求める行動等   |
|--------------------|--|---|
| はん濫注意情報<br>[洪水注意報] | 基準地点の水位がはん濫注意水位に達し、さらに上昇するおそれがあるとき   | 市町村は避難準備情報(要援護者避難情報)発令を判断<br>住民ははん濫に関する情報に注意<br>水防団出動 |
| はん濫警戒情報<br>[洪水警報]  | 基準地点の水位が避難判断水位 <sup>※</sup> に達し、さらに上昇するおそれがあるとき、または、はん濫危険水位を超える洪水となるおそれがあるとき | 市町村は避難勧告等の発令を判断<br>住民は避難を判断                           |
| はん濫危険情報<br>[洪水警報]  | 基準地点の水位がはん濫危険水位に達したとき  | 住民の避難完了   |
| はん濫発生情報<br>[洪水警報]  | 予報区間において、はん濫を確認したとき  | 逃げ遅れた住民の救助等<br>新たにはん濫が及ぶ区域の住民の避難誘導                    |

【※】避難判断水位は、市町村または住民にとって「避難行動の判断」を行うべき目安となる水位

資料 1 1 北秋田市比立内の雨の状況と発表した情報等



## 資料 1 2 被害状況

### 県別被害状況（速報）

（平成19年10月18日現在。消防庁ホームページより引用）

| 都道府県名 | 人的被害 |       |     |    | 住家被害 |     |      |      |       | 非住家被害 |     |
|-------|------|-------|-----|----|------|-----|------|------|-------|-------|-----|
|       | 死者   | 行方不明者 | 負傷者 |    | 全壊   | 半壊  | 一部破損 | 床上浸水 | 床下浸水  | 公共建物  | その他 |
|       |      |       | 重傷  | 軽傷 |      |     |      |      |       |       |     |
| 人     | 人    | 人     | 人   | 棟  | 棟    | 棟   | 棟    | 棟    | 棟     | 棟     |     |
| 青森県   |      |       |     |    |      |     |      |      | 1     |       |     |
| 岩手県   | 2    |       |     |    |      |     | 4    | 104  | 387   |       | 130 |
| 秋田県   | 1    | 1     | 1   | 4  | 5    | 217 | 2    | 297  | 665   |       | 6   |
| 計     | 3    | 1     | 1   | 4  | 5    | 217 | 6    | 401  | 1,053 |       | 136 |

### 主な人的被害（平成19年10月18日現在。消防庁ホームページより引用）

- ・岩手県 紫波町で、バイクで走行中転倒し、河川に流され行方不明 → 9月20日64歳男性死亡確認
- ・岩手県 盛岡市で、59歳男性が外山川の状況を見に行っただけで行方不明 → 9月28日死亡確認
- ・秋田県 北秋田市避難所において、87歳男性が死亡
- ・秋田県 北秋田市において、走行中の車両が阿仁川に流され行方不明

### 土砂災害の状況（平成19年9月25日現在。国土交通省ホームページより引用）

- ・岩手県 5箇所（がけ崩れ4箇所、土石流1箇所）
- ・秋田県 9箇所（がけ崩れ9箇所）

### 道路通行止状況等（平成19年9月25日現在。国土交通省ホームページより引用）

- ・孤立に関わる通行止め状況  
市道羽根山沢線：羽立橋が河川の氾濫により通行止めとなり、北秋田市羽立地区16世帯(28人)が孤立 → 9月18日11:20に全面通行止めを解除
- ・県管理道路の通行止め状況

#### 土砂崩落等による通行止め(平成19年9月25日13時00分現在)

| 都道府県 | 県管理国道 |           | 都道府県道 |           |
|------|-------|-----------|-------|-----------|
|      | 被災区間数 | うち、現在通行止め | 被災区間数 | うち、現在通行止め |
| 青森県  | 2区間   | —         | 2区間   | 1区間       |
| 岩手県  | 3区間   | —         | 10区間  | 6区間       |
| 秋田県  | 9区間   | 5区間       | 11区間  | 6区間       |
| 計    | 14区間  | 5区間       | 23区間  | 13区間      |

### 国管理河川の出水状況

- ・はん濫の発生した河川（堤防の越水による浸水）  
1水系 米代川 1河川：米代川  
（堤防越水の発生時刻：秋田県大館市 立花地区 9月17日21時40分  
秋田県能代市 中嶋地区 9月18日07時45分）

## 農業被害

農林水産省ホームページより引用

農林水産関係被害状況(平成19年10月17日現在)

| 区分          | 主な被害                              | 被害額(億円) | 主な被害地域          |
|-------------|-----------------------------------|---------|-----------------|
| 農作物等        | 水稲・大豆・野菜の冠水等                      | 23      | 青森県、岩手県、宮城県、秋田県 |
| 農地<br>農業用施設 | 農地の損壊 697箇所<br>農業用施設の損壊等 842箇所    | 53      | 青森県、岩手県、秋田県     |
| 林野関係        | 林地荒廃等 62箇所<br>林道施設の損壊 431箇所       | 27      | 青森県、岩手県、秋田県     |
| 水産関係        | 共同利用施設 1箇所<br>養殖施設 2箇所<br>漁船流失 3隻 | 0.1     | 秋田県             |
| 合計          |                                   | 103     |                 |

## 東北各県の農業被害状況

- ・宮城県(平成19年10月4日現在。宮城県ホームページより引用)

農業関連被害:被害額4,048万5千円

| 区分         | 被害額       | 被害内容等                          |
|------------|-----------|--------------------------------|
| 農業関連被害     |           |                                |
| 農地・農業用施設被害 | 1,100万円   | 27箇所:水路制水弁柵流出、道路敷き砂利流出、農地耕土流出  |
| 農作物被害      | 2,948万5千円 | 164.7ha:水稲冠水、大豆冠水、花卉、牧草、ごぼう等冠水 |

- ・青森県(平成19年9月28日現在。青森県ホームページより引用)

農林水産関係被害:被害額2億1,650万9千円

| 区分         | 被害額       | 被害内容等                         |
|------------|-----------|-------------------------------|
| 農業関係被害     | 580万9千円   |                               |
| 水稲関係被害     | 297万7千円   | 水稲冠水40.0ha                    |
| 野菜・畑作関係被害  | 227万2千円   | 野菜冠水6.0ha、大豆冠水5.9ha、そば冠水0.5ha |
| 果樹関係被害     | 56万円      | 果樹樹冠浸水0.7ha                   |
| 林業関係被害     | 1,050万円   |                               |
| 林道施設災害     | 1,050万円   | 5箇所                           |
| 農地・農業用施設関係 | 1億9,720万円 |                               |
| 農道路肩決壊     | 1,700万円   | 5箇所                           |
| 水路法面崩壊     | 2,700万円   | 11箇所                          |
| 水路側壁倒壊     | 1,900万円   | 4箇所                           |
| 水路への土砂流入   | 300万円     | 1箇所                           |
| 農地法面崩壊     | 3,600万円   | 15箇所                          |
| 農地土砂堆積     | 3,800万円   | 18箇所                          |
| 頭首工護岸倒壊    | 3,400万円   | 3箇所                           |
| 頭首工決壊      | 2,300万円   | 3箇所                           |
| 米乾燥機等冠水    | 20万円      | 1箇所                           |
| 水産関係被害     | 300万円     |                               |
| さけますふ化場冠水  | 300万円     | 1箇所                           |

- ・岩手県（平成19年10月9日現在。岩手県総合防災室による）

農林水産被害:21億1,586万円

| 区 分      | 被害額         | 被害内容等  |
|----------|-------------|--|
| 農作物等     | 6億1,762万5千円 | 水稲(2483.7)、豆類・雑穀(183.1)、果樹(32.4)、花き(8.8)、野菜類(163.8)、飼料作物(122.6)の冠水等<br>計 2,994.4ha |
| 畜産関係     | 64万円        | 家畜 64頭   |
| 農業施設     | 661万1千円     | 畜舎冠水(1)、パイプハウスの破損(74)、その他(4)<br>計79棟   |
| 農地・農業用施設 | 11億3,900万円  | 農地(田・畑・牧草地298)、ため池(5)、頭首工(25)、水路(210)、道路(76)、揚水機(11)、橋梁(2)<br>計627箇所               |
| 林業関係     | 3億4,215万9千円 | 林業施設(144)、林地崩壊(11) 計 155箇所   |
| 水産関係     | 982万5千円     | 水産施設(2)、漁具(3)、水産物養殖施設(1)<br>計 5箇所1台外   |

- ・秋田県（平成19年10月13日現在。秋田県ホームページより引用）

農林水産被害:被害額66億4,248万8千円

| 区 分      | 被害額          | 被害内容等  |
|----------|--------------|--|
| 農作物      | 10億8,783万9千円 | 水稲10,033.85ha、大豆846.24ha、そば10.70ha、野菜類89.54ha、果樹7.35ha、花き0.21ha、葉たばこ1.30ha |
| 畜産       | 3,787万1千円    | 比内地鶏18,708羽、子牛1頭   |
| 樹体       | 269万5千円      | りんご・なし448本   |
| 特用林産物    | 2,430万円      | しいたけ(ほだ木等)45,000本、<br>まいたけ300kg  |
| 飼料作物     | 230万5千円      | 乾燥牧草1,450個   |
| パイプハウス等  | 1,043万8千円    | 25棟  |
| 共同利用施設   | 4億3,086万円    | カントリーエレベーター他10棟  |
| 農業用施設    | 4,881万円      | トラクター他181台   |
| 農地       | 15億6,600万円   | 田339箇所、畑24箇所   |
| 農業用施設    | 22億4,100万円   | 471箇所  |
| 農村生活環境施設 | 1億6,700万円    | 集落排水13箇所   |
| 水産       | 1,100万円      | 漁船流失3隻、サケふ化場1箇所、<br>養殖場(コイ、ヤマメ)2箇所   |
| 林業関係     | 10億1,237万円   | 林道100路線、林地被害32箇所   |

資料 1 3 被害写真（各写真の撮影場所は 31 頁参照）



①増水した杉倉川による川岸の侵食（田子町）  
〔矢印は流れの方向〕 写真提供：青森県



②河川増水による農地の流失（五戸町）  
写真提供：青森県



③崩落した国道 105 号（北秋田市）  
写真提供：秋田県



④崩落した小又川沿いの県道比内森吉線（北秋田市）  
写真提供：秋田県



⑤流木及びコンクリート製 U 型側溝が流入した水田  
（北秋田市） 写真提供：秋田県



⑥浸水した住宅地（秋田市）  
撮影：秋田地方気象台



⑦河川増水による橋梁の倒壊(西和賀町)

写真提供：岩手県



⑧河川増水による住家の損壊(八幡平市)

写真提供：岩手県



⑨大雨による農地と道路の冠水(奥州市)

写真提供：岩手県



⑩大雨による農地の流失(雫石町)

写真提供：岩手県



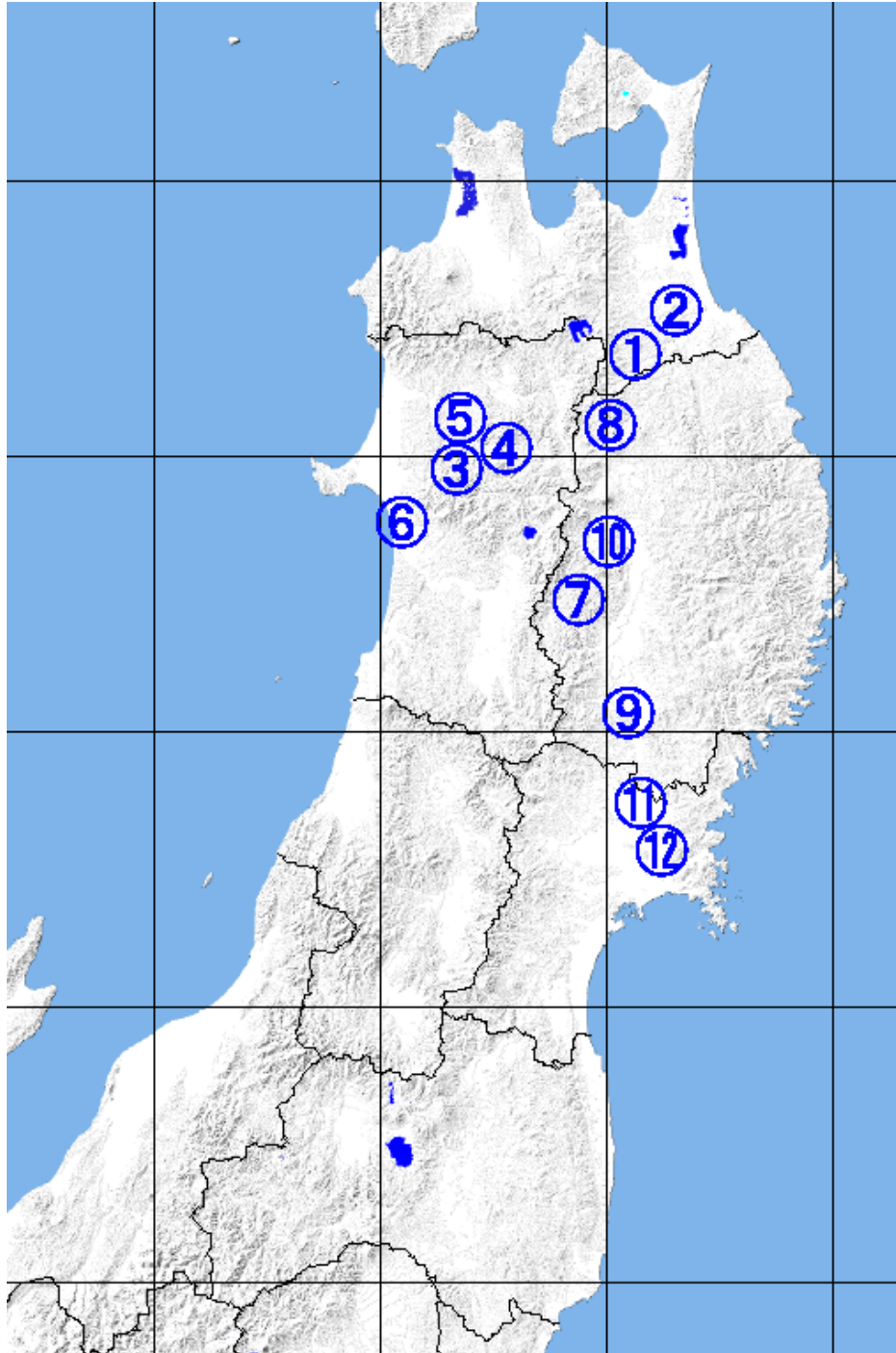
⑪りんごの冠水(登米市)

写真提供：宮城県



⑫ビニールハウスの冠水(登米市)

写真提供：宮城県



被害写真の撮影場所

この地図の作成に当たっては、国土地理院長の承認を得て、同院発行の『数値地図 250mメッシュ(標高)』を使用したものである(承認番号 平17総使第503号)