

東北地方災害時気象資料

平成25年台風第18号等による大雨と暴風

(平成25年9月15日から16日)

平成25年9月17日

仙台管区気象台

<概況>

9月13日に小笠原近海で発生した台風第18号は、日本の南海上を北上し16日朝に愛知県豊橋市付近に上陸した。台風は、その後北東へ進み16日昼過ぎから夕方にかけて東北地方を通過し、21時頃に釧路沖で温帯低気圧に変わった。

東北地方では、北海道から山陰に停滞する前線や台風から流れ込んだ暖かく湿った空気の影響で15日朝から雨が降り始め、15日昼過ぎには非常に激しい雨となった。

その後、一旦雨は小康状態となったが、台風の接近に伴って16日朝から再び雨が強まり台風の通過した夕方にかけて各地で激しい雨となった。

また、台風の接近に伴って16日昼前から南東の風が強まり、台風の通過した夕方には西よりの風が変わって夜遅くにかけて強風となった。

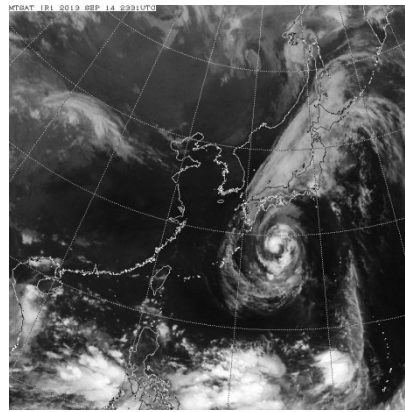
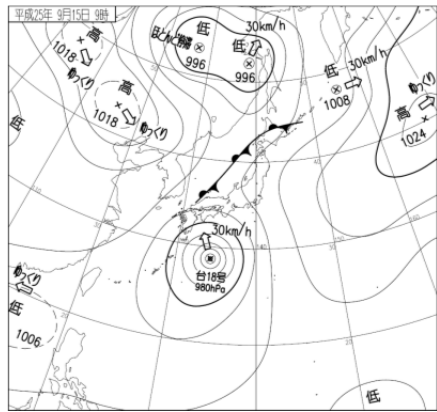
これらの大雨により各地で住宅の浸水や道路の冠水、がけ崩れが発生した。また、鉄道の運休や航空機の欠航など交通機関に大きな影響があった。

<添付資料>

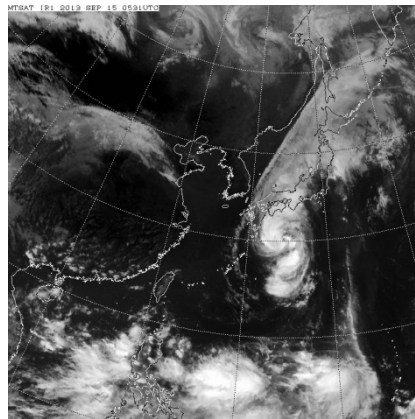
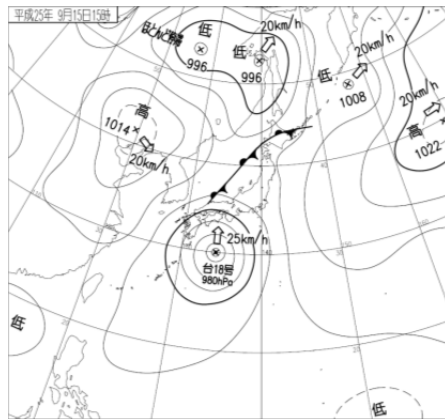
※値はすべて速報値であり、後日修正する可能性があります。

- 1 地上天気図と気象衛星画像
- 2 降水量分布図
- 3 台風経路図
- 4 気象レーダー画像
- 5 主な地点の降水量時系列図
- 6 主な地点の風向風速の時系列図
- 7 主な地点の総降水量
- 8 主な地点の最大風速と風向
- 9 主な地点の最大瞬間風速と風向
- 10 東北地方気象情報の発表状況

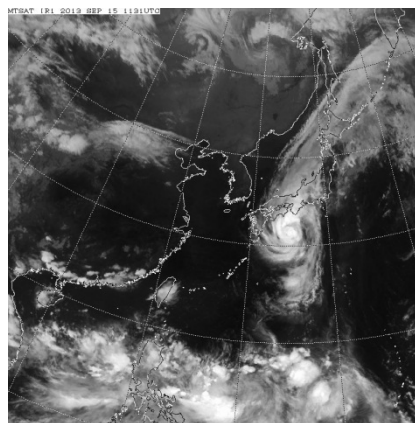
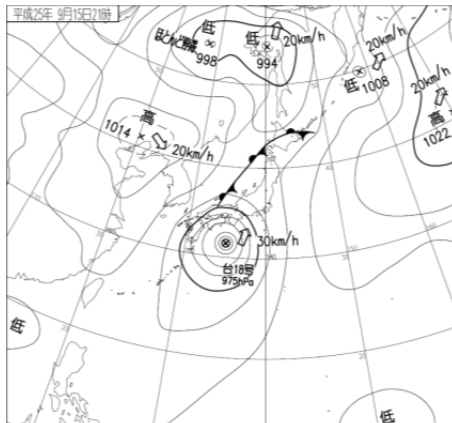
1. 地上天気図（左）と気象衛星（赤外）画像（右）



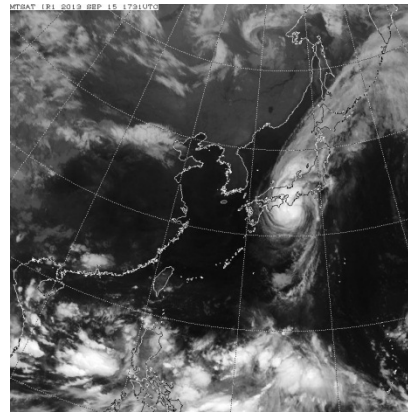
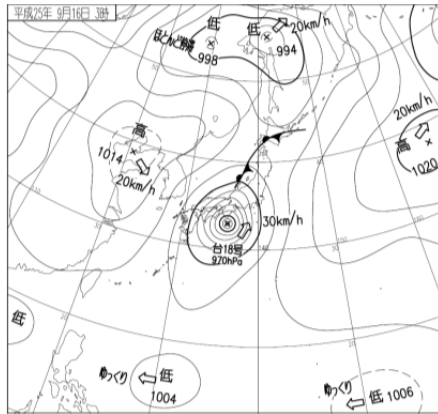
9月15日09時



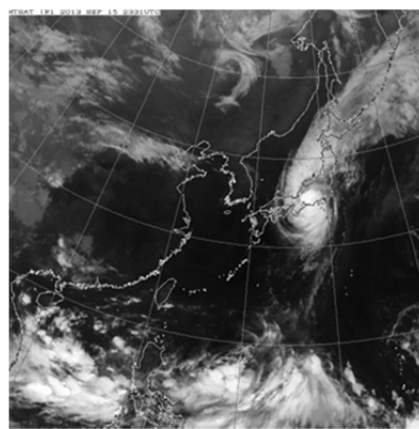
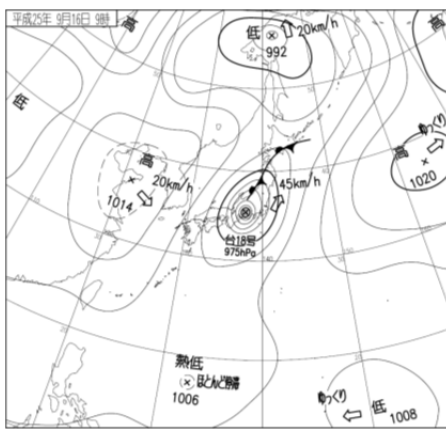
9月15日15時



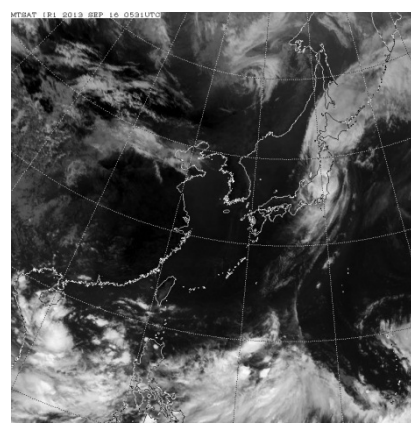
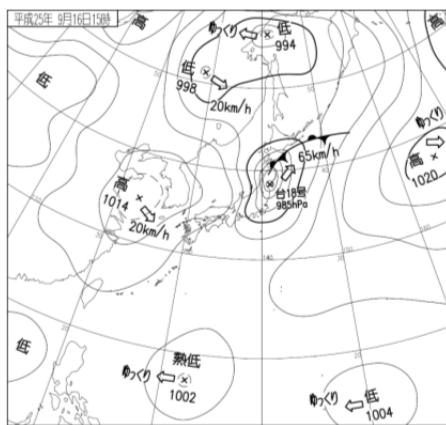
9月15日21時



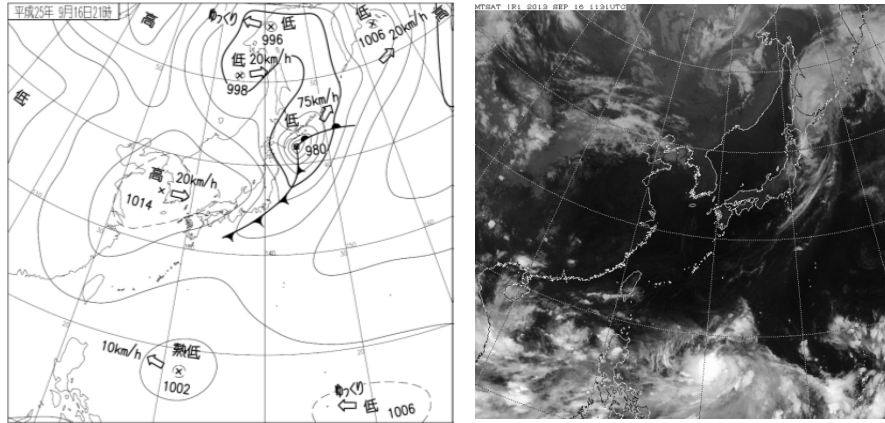
9月16日03時



9月16日09時

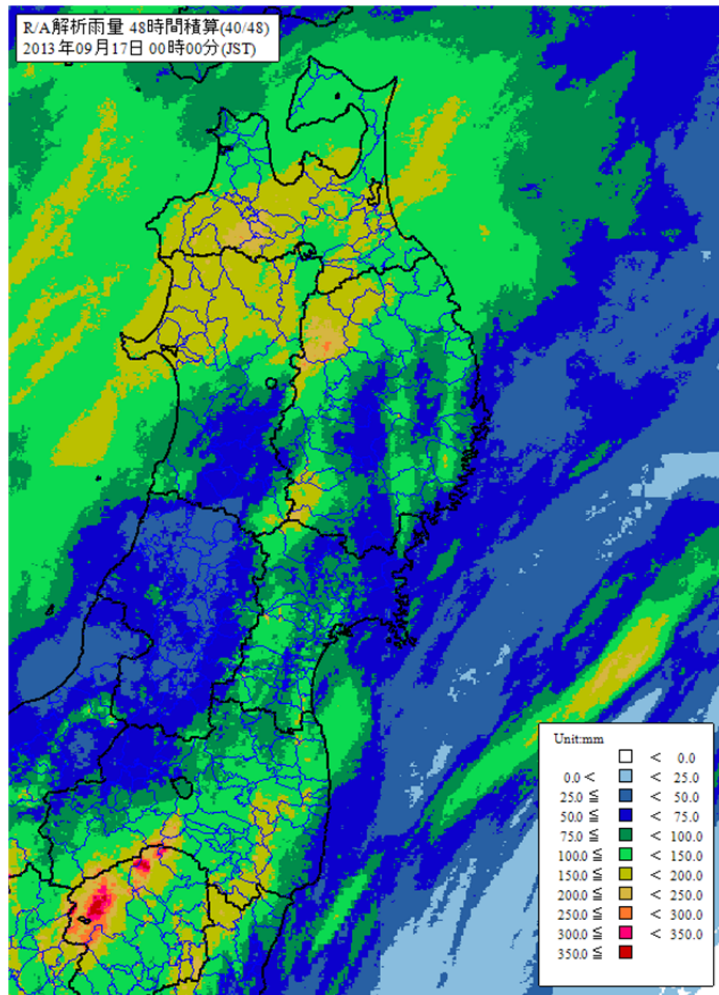


9月16日15時



9月16日21時

2. 降水量分布図（9月15日から16日）



解析雨量 48 時間積算図（平成 25 年 9 月 16 日 24 時までの 48 時間積算雨量）

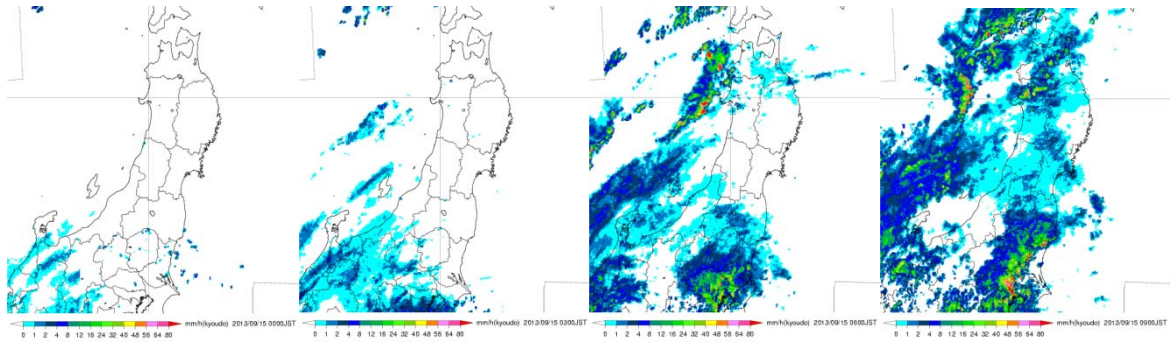
※解析雨量とは、気象レーダーにより観測された雨の強さをアメダス等の雨量計により観測された雨量を用いて解析・補正したもの。

3. 台風経路図



台風第18号は、16日朝に愛知県豊橋市付近に上陸した後、北東へ進み、16日昼過ぎから夕方にかけて東北地方を通過した。

4. 気象レーダー画像

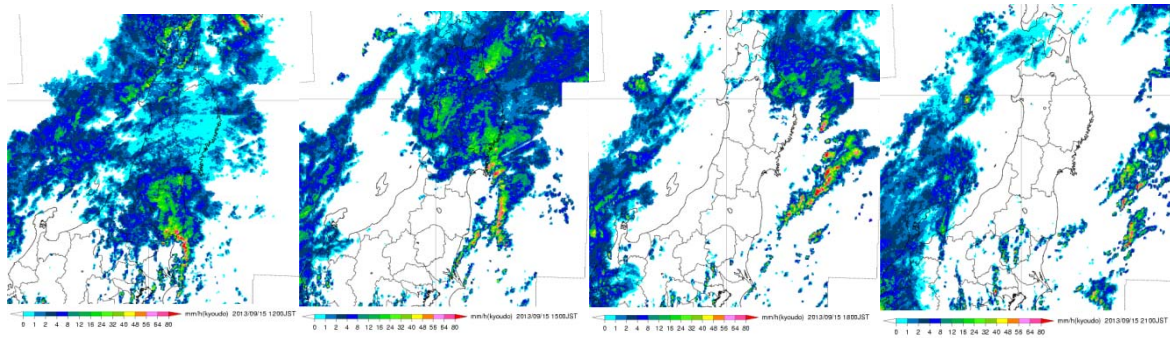


9月15日00時

9月15日03時

9月15日06時

9月15日09時

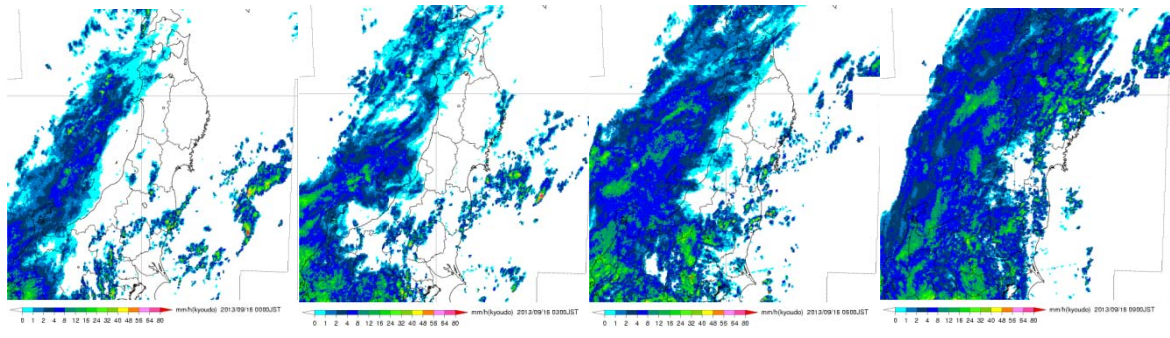


9月15日12時

9月15日15時

9月15日18時

9月15日21時

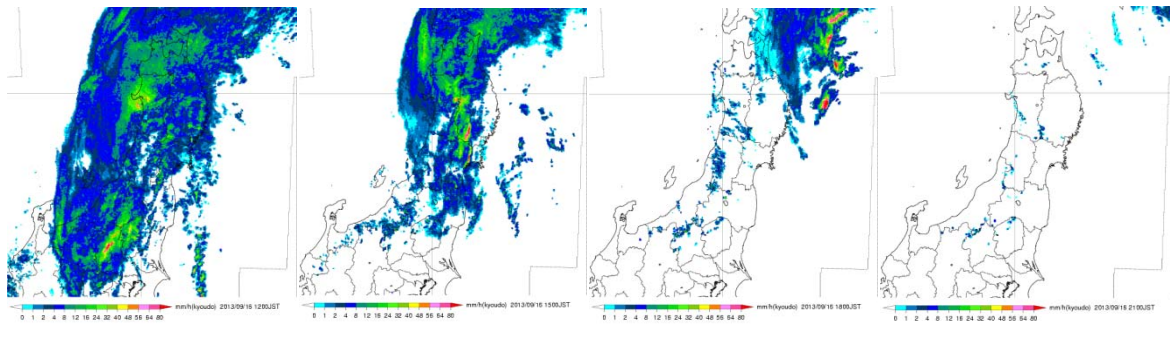


9月16日00時

9月16日03時

9月16日06時

9月16日09時



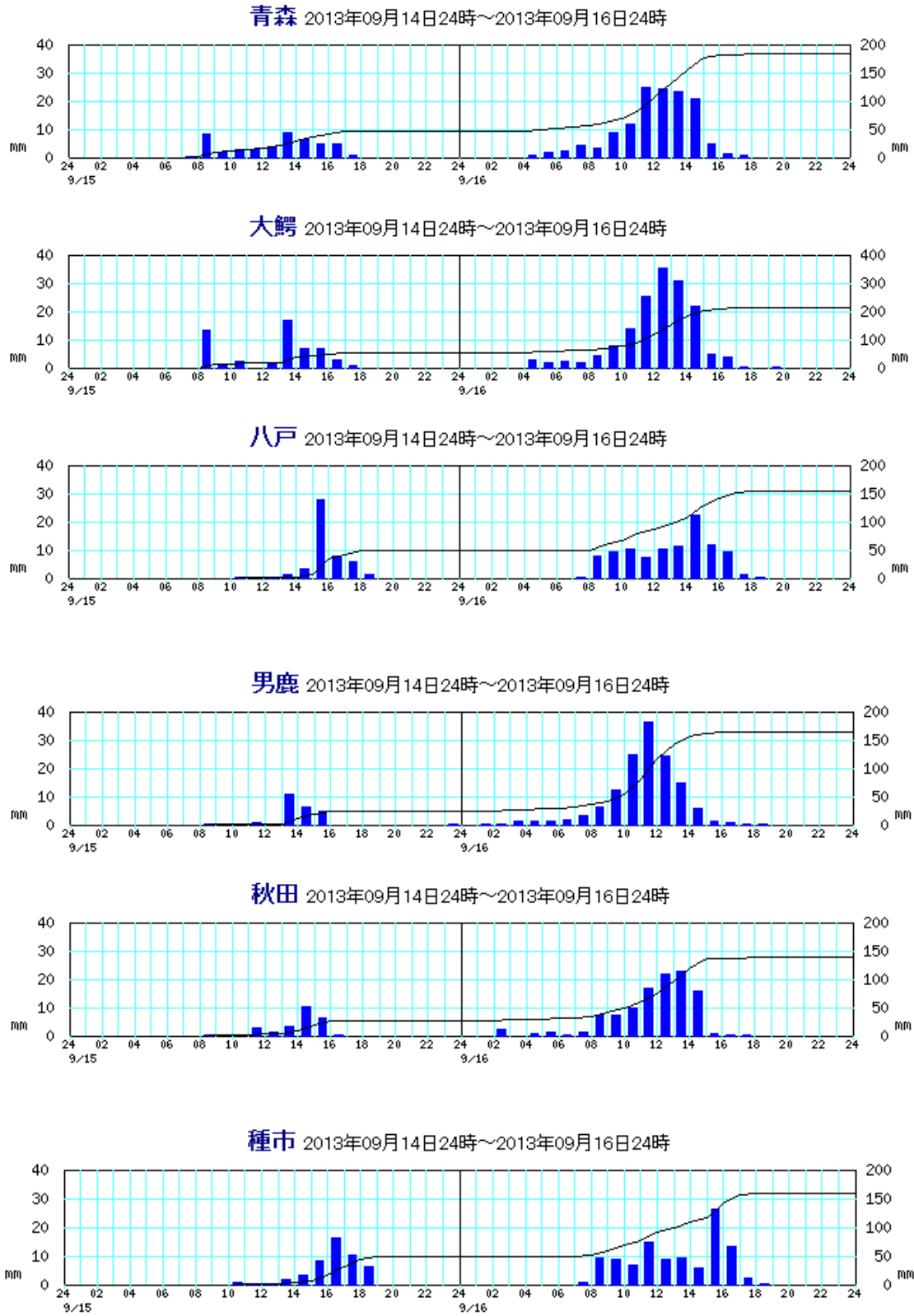
9月16日12時

9月16日15時

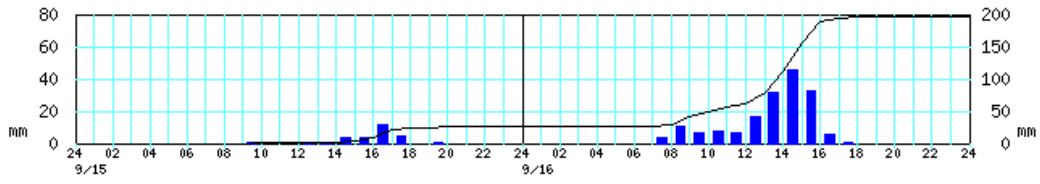
9月16日18時

9月16日21時

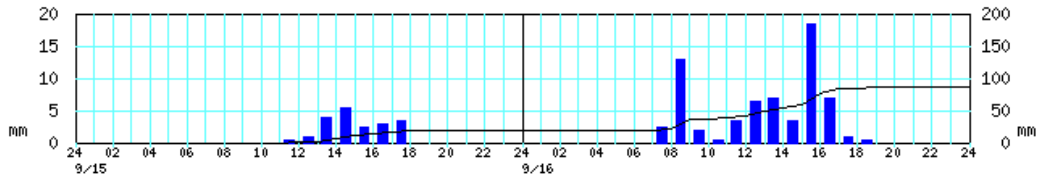
5. 主な地点の降水量の時系列図



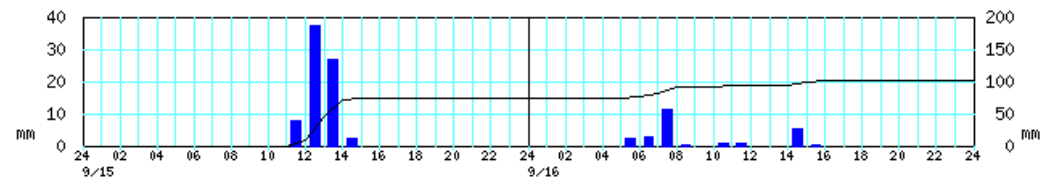
岩手松尾 2013年09月14日24時～2013年09月16日24時



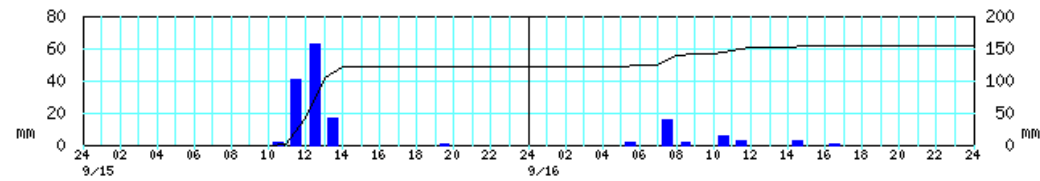
盛岡 2013年09月14日24時～2013年09月16日24時



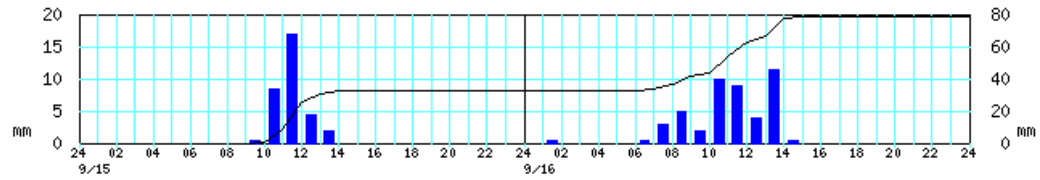
仙台 2013年09月14日24時～2013年09月16日24時



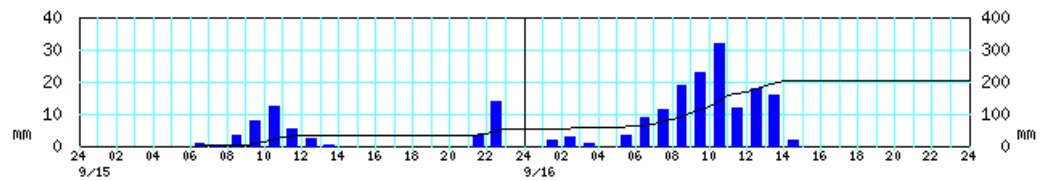
巨理 2013年09月14日24時～2013年09月16日24時



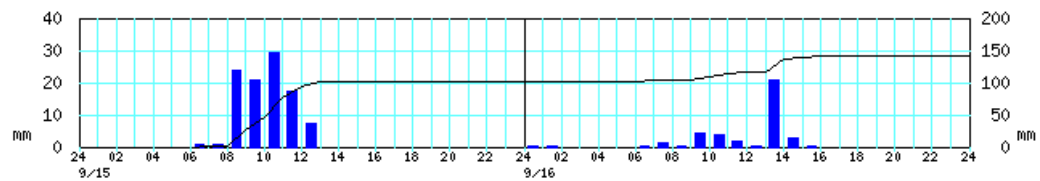
福島 2013年09月14日24時～2013年09月16日24時



湯本 2013年09月14日24時～2013年09月16日24時

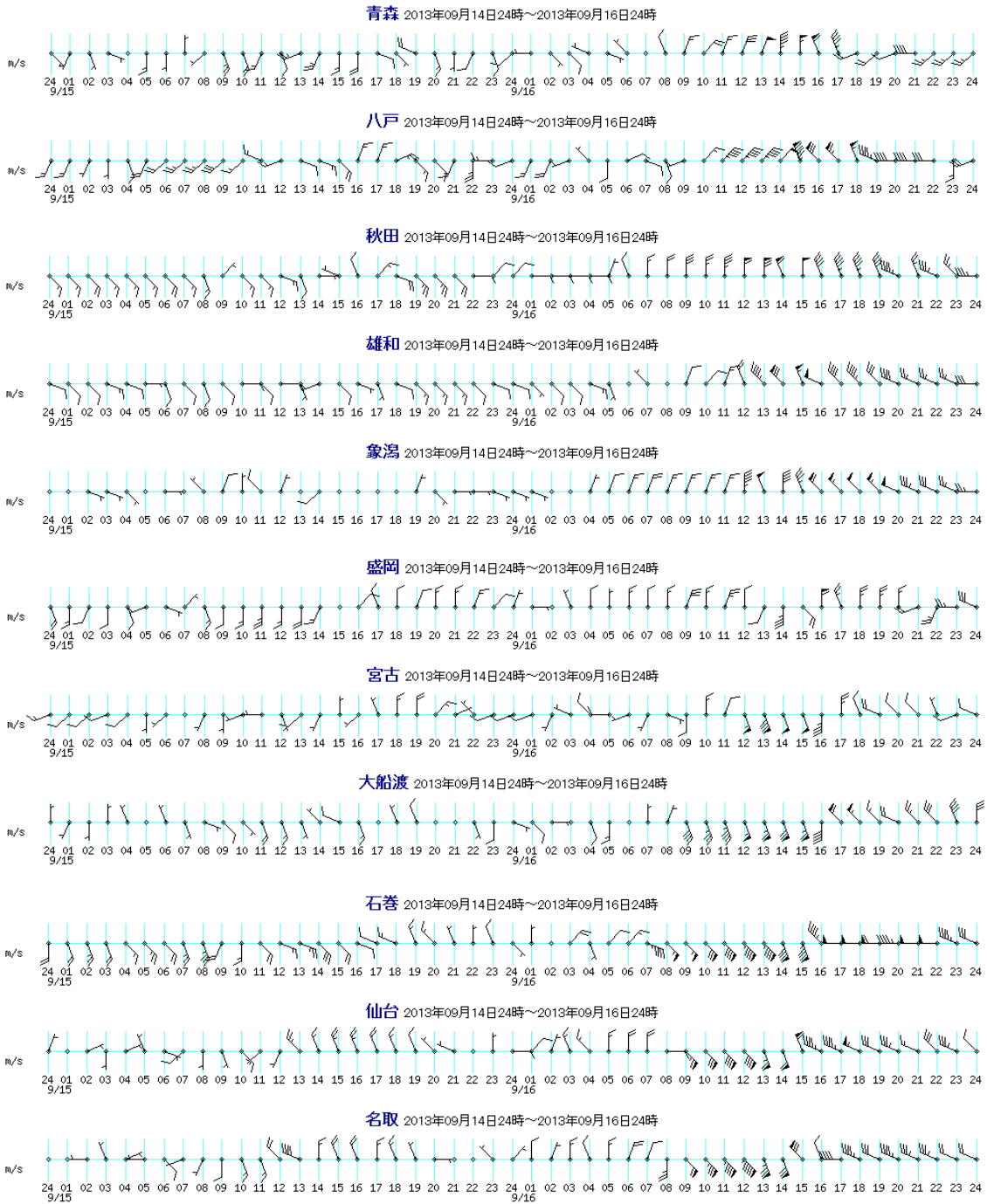


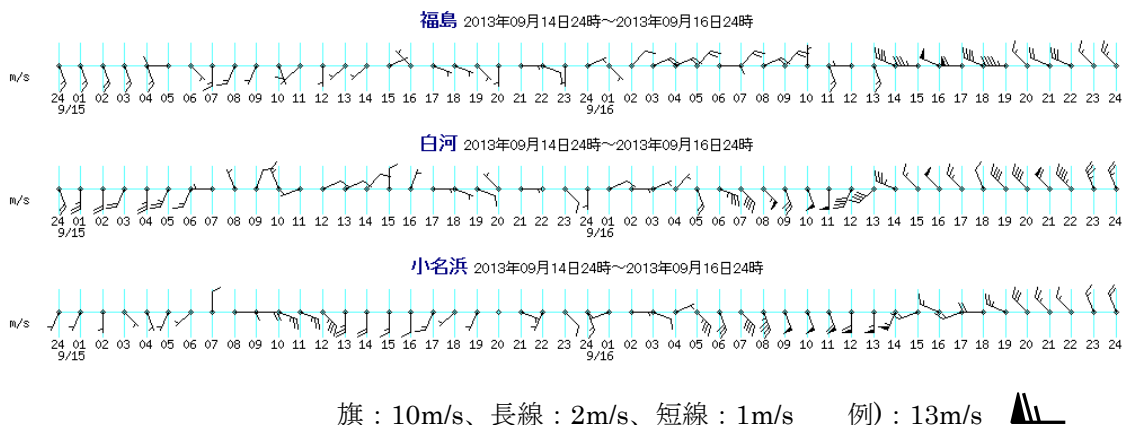
石川 2013年09月14日24時～2013年09月16日24時



棒グラフ：1時間雨量（左軸）
 折れ線グラフ：積算雨量（右軸）
 ※グラフにより雨量のスケールが異なる

6. 主な地点の風向風速の時系列図





7. 主な地点の総降水量（平成 25 年 9 月 15 日 00 時～16 日 24 時）

都道府県	観測所	総降水量 単位:ミリ	都道府県	観測所	総降水量 単位:ミリ
青森県	大鰐	214.0	岩手県	八幡平市荒屋	168.0
青森県	弘前	202.5	岩手県	二戸	160.5
青森県	平川市碓ヶ関	201.5	宮城県	亶理	153.5
青森県	青森	183.5	宮城県	栗原市駒ノ湯	139.5
秋田県	男鹿真山	193.5	宮城県	岩沼	125.0
秋田県	藤里	183.0	宮城県	仙台市泉ヶ岳	121.0
秋田県	北秋田市阿仁合	178.0	福島県	古殿	230.5
秋田県	北秋田市脇神	178.0	福島県	小野町小野新町	206.0
岩手県	八幡平市岩手松尾	195.5	福島県	天栄村湯元	203.5
岩手県	一関市祭時	194.5	福島県	南会津町館岩	171.0

8. 主な地点の最大風速と風向

都道府県	観測所名	最大風速 (m/s)	風向	月日	時分
青森県	八戸	17.1	北北西	9月16日	14時14分
青森県	野辺地	19.9	北北西	9月16日	14時55分
秋田県	秋田	15.0	北	9月16日	13時12分
秋田県	秋田市雄和	13.9	北西	9月16日	13時56分
岩手県	宮古	17.6	南東	9月16日	12時46分
岩手県	大船渡	14.9	南南東	9月16日	14時10分
宮城県	名取	18.8	南南東	9月16日	12時14分
宮城県	石巻	17.9	南東	9月16日	12時45分
福島県	福島	13.2	西	9月16日	16時53分
福島県	小名浜	16.3	南南東	9月16日	11時23分

9. 主な地点の最大瞬間風速と風向

都道府県	観測所名	最大瞬間風速 (m/s)	風向	月日	時分
青森県	八戸	23.4	北	9月16日	16時00分
青森県	野辺地	27.3	北北西	9月16日	14時55分
秋田県	秋田	23.8	北	9月16日	13時05分
秋田県	秋田市雄和	20.6	北西	9月16日	14時08分
岩手県	宮古	30.7	南南東	9月16日	13時11分
岩手県	大船渡	25.2	北北西	9月16日	17時18分
宮城県	仙台	30.7	南南東	9月16日	12時11分
宮城県	大崎市古川	28.1	南東	9月16日	11時34分
福島県	福島	23.1	西	9月16日	17時00分
福島県	小名浜	22.7	南	9月16日	11時23分

10. 東北地方気象情報の発表状況

発表日時	タイトル
9月14日16時34分	平成25年 台風第18号に関する東北地方気象情報 第1号
9月15日06時05分	平成25年 台風第18号に関する東北地方気象情報 第2号
9月15日16時40分	平成25年 台風第18号に関する東北地方気象情報 第3号
9月16日05時04分	平成25年 台風第18号に関する東北地方気象情報 第4号
9月16日07時52分	平成25年 台風第18号に関する東北地方気象情報 第5号
9月16日11時27分	平成25年 台風第18号に関する東北地方気象情報 第6号
9月16日14時32分	平成25年 台風第18号に関する東北地方気象情報 第7号
9月16日16時53分	平成25年 台風第18号に関する東北地方気象情報 第8号
9月16日20時31分	平成25年 台風第18号に関する東北地方気象情報 第9号
9月16日23時17分	平成25年 台風第18号に関する東北地方気象情報 第10号