

# 東北地方災害時気象資料

## 平成25年台風第26号等による大雨と暴風

(平成25年10月15日から16日)

平成25年10月17日

仙台管区気象台

### <概況>

10月11日にマリアナ諸島で発生した台風第26号は、日本の南を北西に進み、15日には進路を北北東に変え、強い勢力を保ったまま16日の昼前に東北地方に最接近した後、同日15時に三陸沖で温帯低気圧に変わった。

東北地方では、台風の接近に伴って15日昼過ぎから雨が降り始め、台風が最も接近した16日朝から昼前にかけては激しい雨となった。

また、台風の接近に伴って16日未明から北北東の風が強くなり、一部では猛烈な風が吹いた。その後、朝から昼前には北西の風が変わって引き続き強い状態が続いた。

宮城県女川町江ノ島で統計開始以来の記録を更新する最大風速33.6メートル、最大瞬間風速45.5メートルを観測するなど東北地方の太平洋沿岸を中心に暴風となった。

この台風による大雨により、住宅の床上・床下浸水、道路冠水が発生したほか、暴風による人的被害や住家損壊の被害等が発生した。

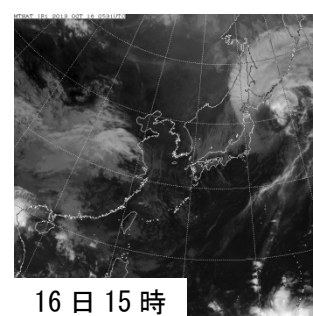
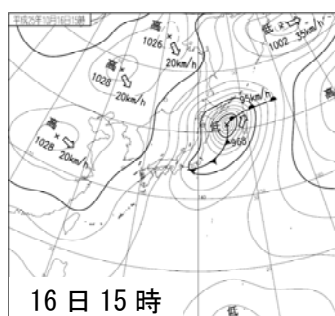
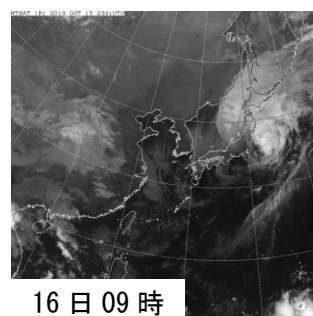
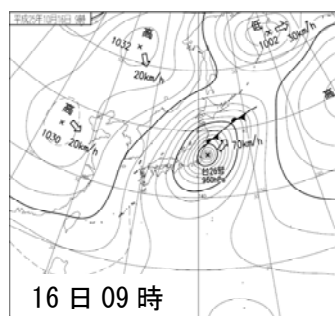
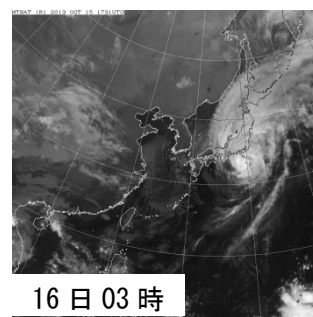
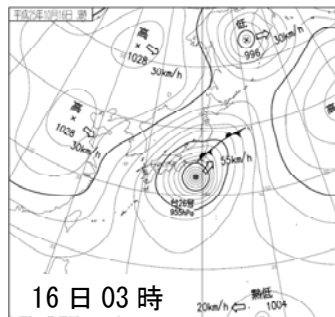
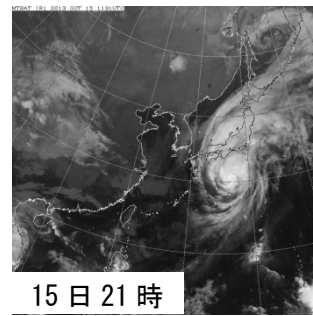
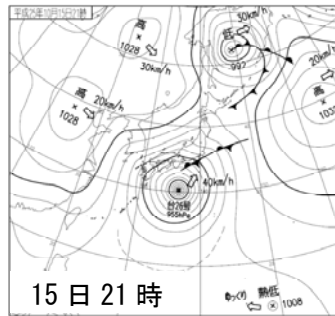
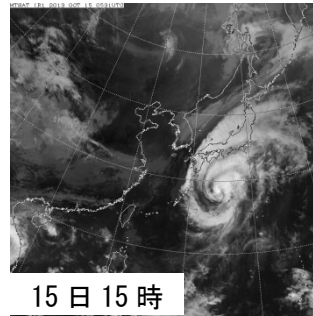
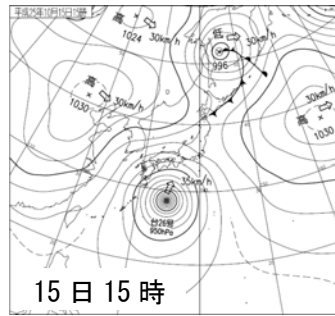
また、鉄道の運休や飛行機の欠航など交通機関に大きな影響があった。

### <添付資料>

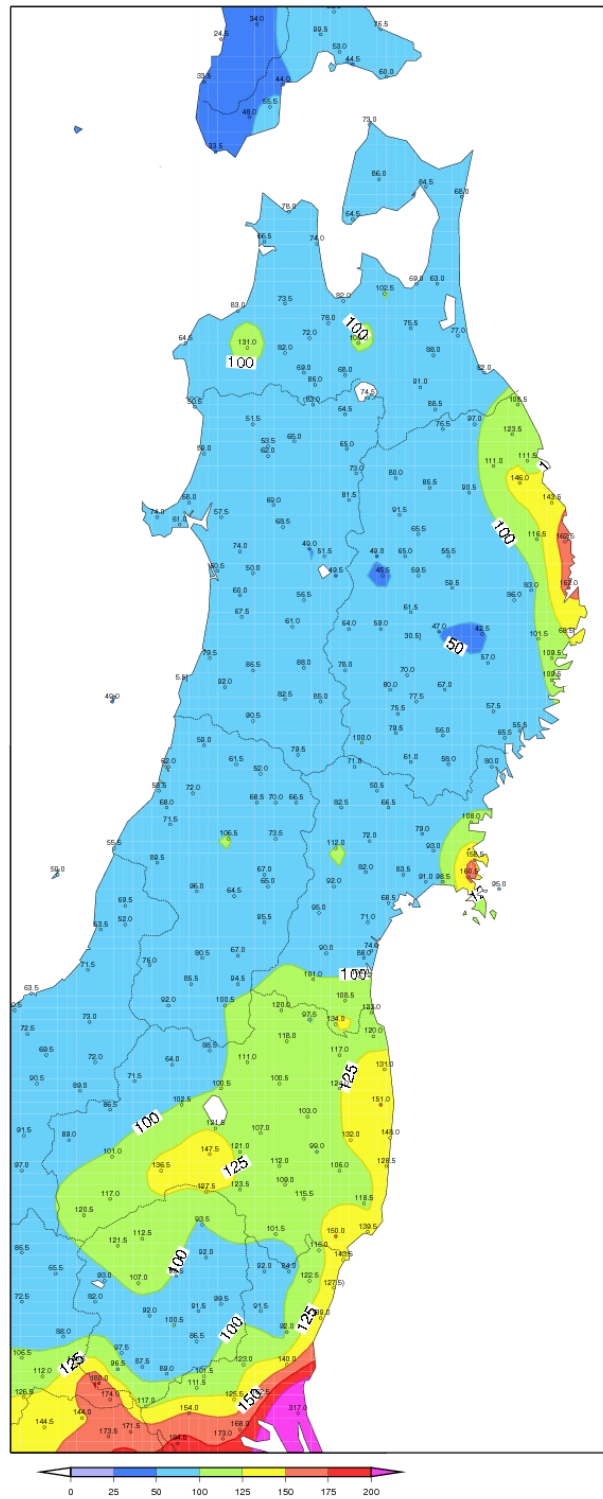
※値はすべて速報値であり、後日修正する可能性があります。

- 1 地上天気図と気象衛星画像
- 2 降水量分布図
- 3 台風経路図
- 4 波浪実況図
- 5 気象レーダー画像
- 6 主な地点の降水量の時系列図
- 7 主な地点の風向風速の時系列図
- 8 主な地点の総降水量
- 9 主な地点の最大風速と風向
- 10 主な地点の最大瞬間風速と風向
- 11 東北地方気象情報の発表状況

1. 地上天気図（左）と気象衛星（赤外）画像（右）



## 2. 降水量分布図



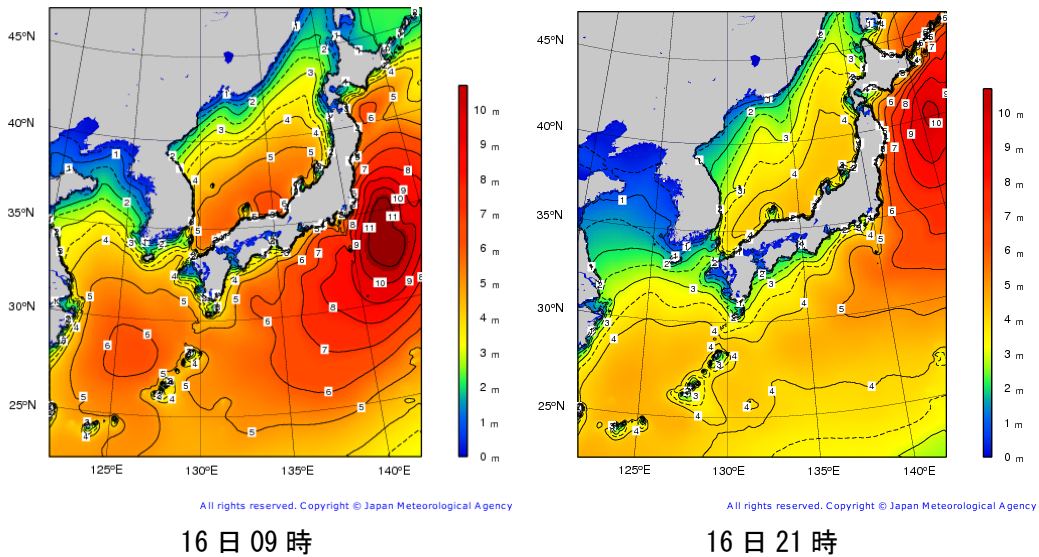
10月15日12時から16日24時までの積算雨量

### 3. 台風経路図



台風第26号は、15日北北東に進路を変えた後、強い勢力を保ったまま16日昼前に東北地方に最接近後、同日15時に三陸沖で温帯低気圧に変わった。

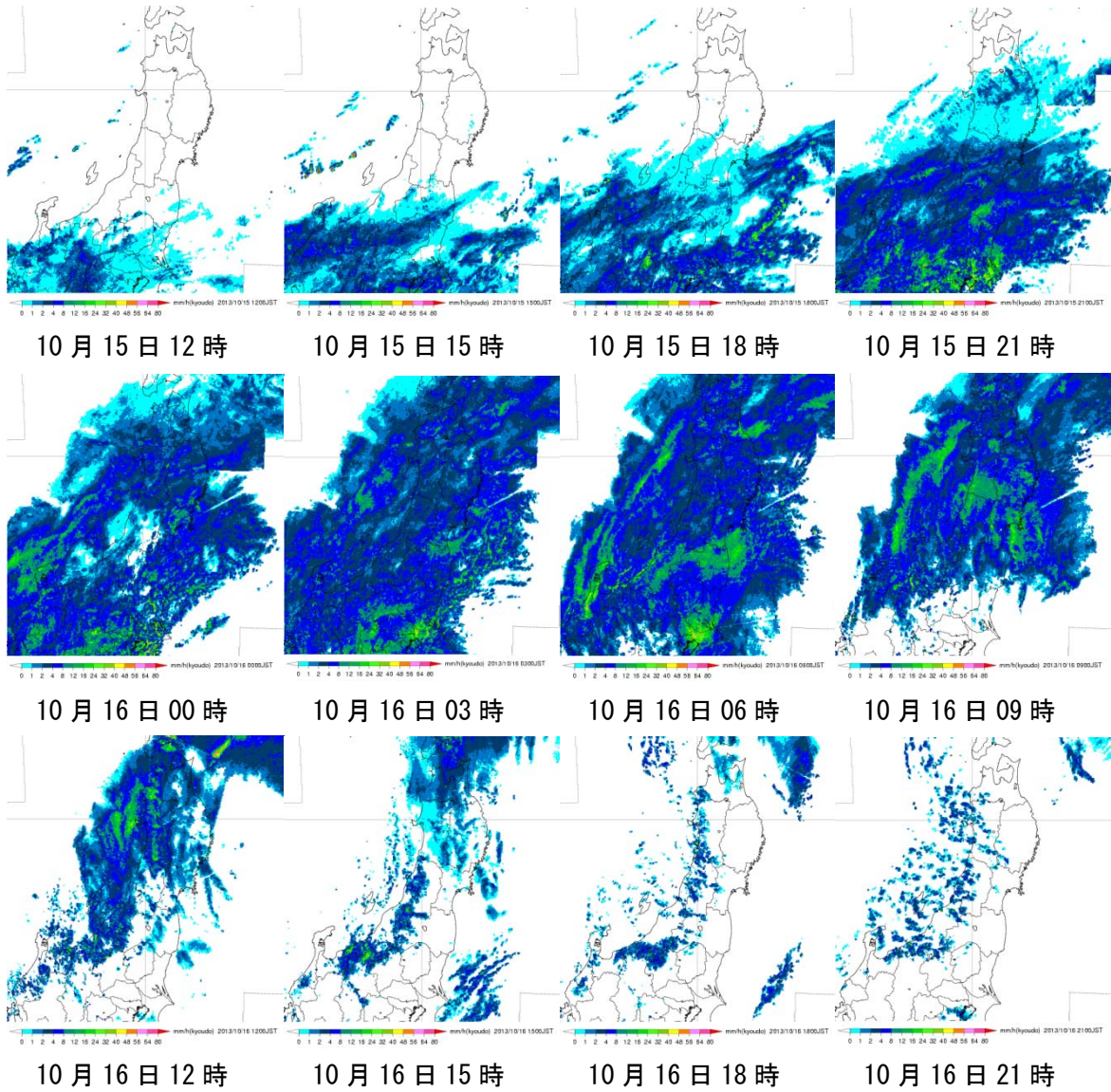
### 4. 波浪実況図



16日09時

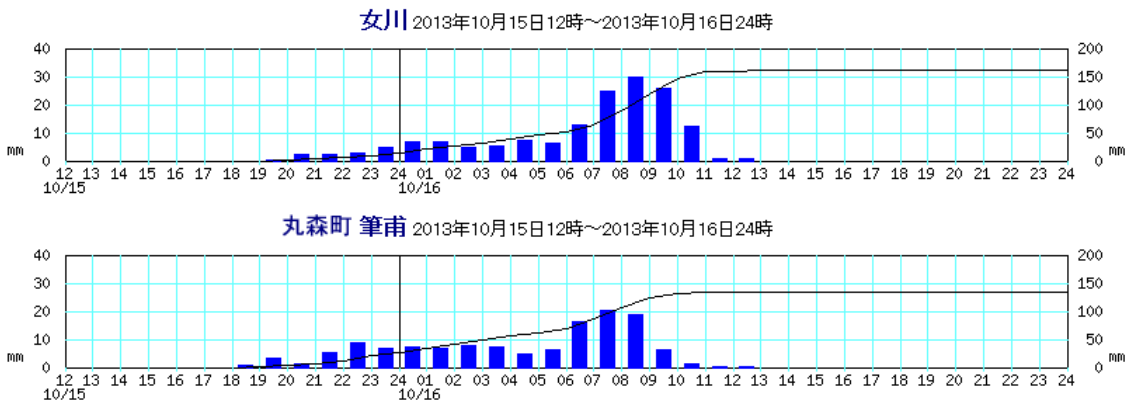
16日21時

## 5. 気象レーダー画像



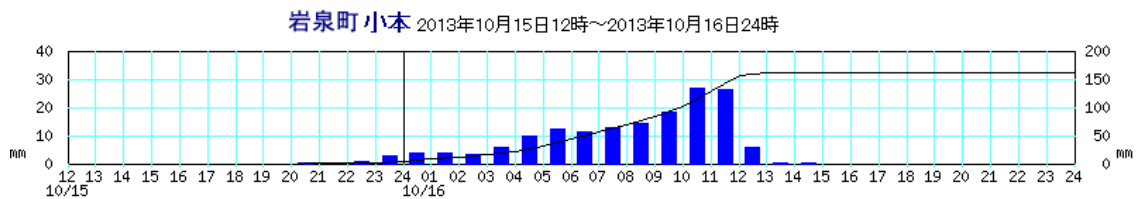
## 6. 主な地点の降水量の時系列図

### (1) 宮城県

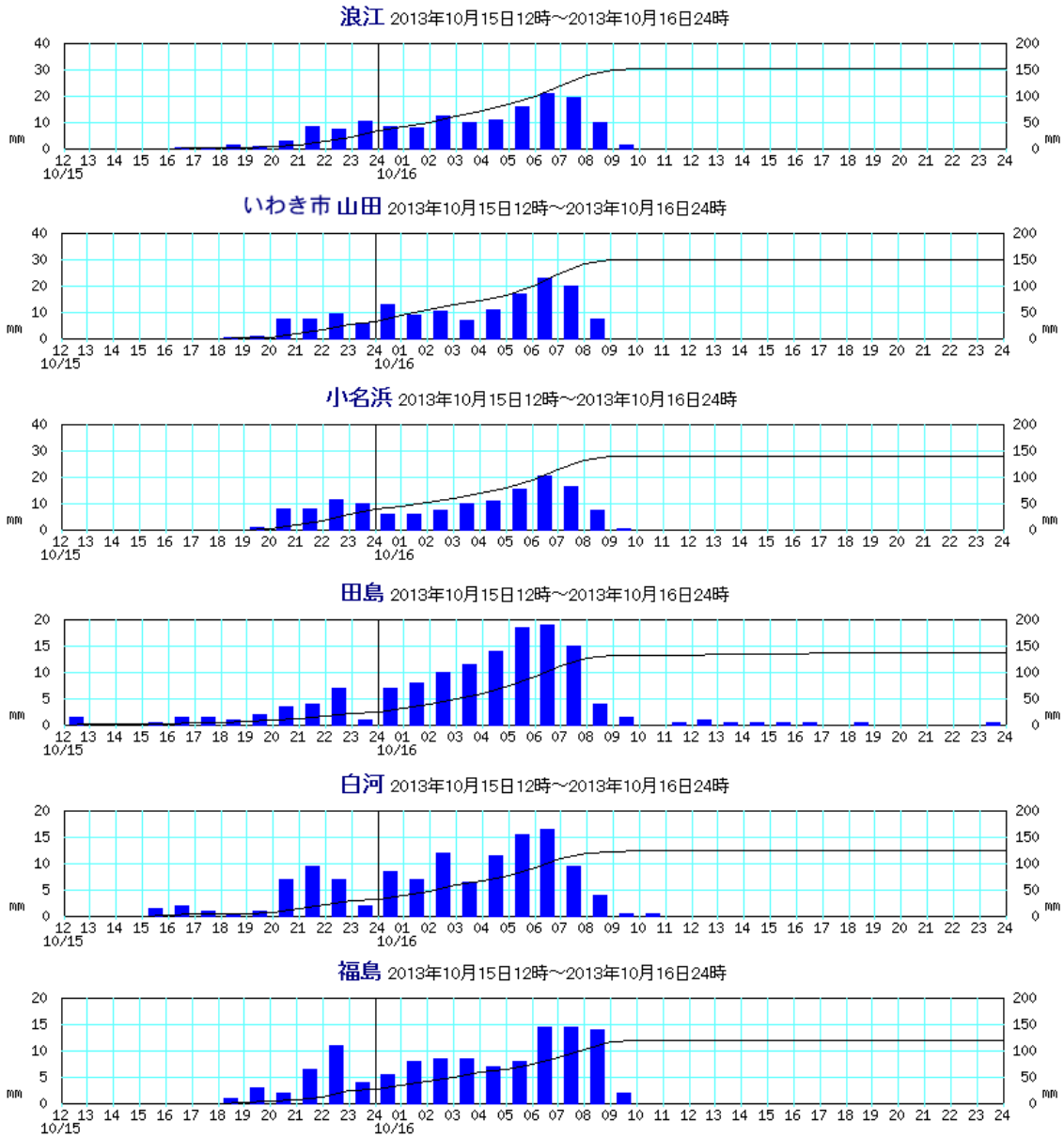




(2) 岩手県



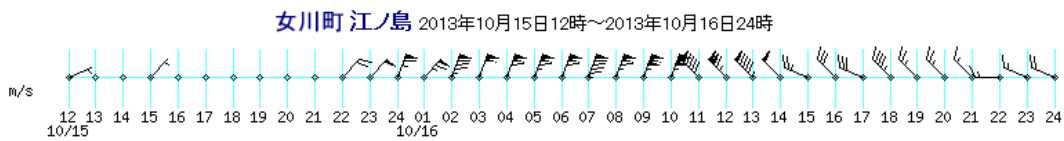
(3) 福島県



棒グラフ：1時間雨量（左軸）  
 折れ線グラフ：積算雨量（右軸）  
 ※グラフにより雨量のスケールが異なる

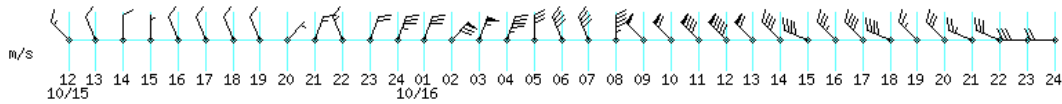
7. 主な地点の風向風速の時系列図

(1) 宮城県

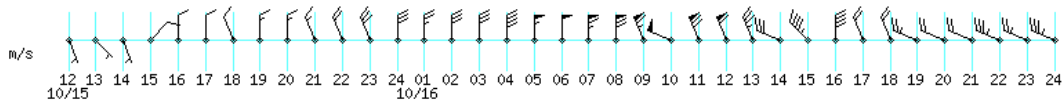




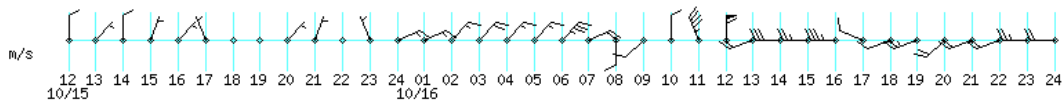
石巻 2013年10月15日12時～2013年10月16日24時



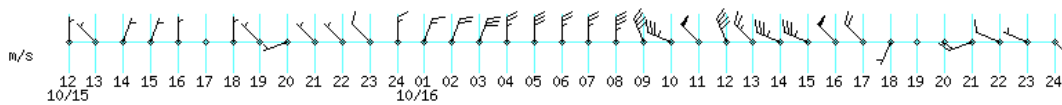
仙台 2013年10月15日12時～2013年10月16日24時



白石 2013年10月15日12時～2013年10月16日24時



大崎市古川 2013年10月15日12時～2013年10月16日24時

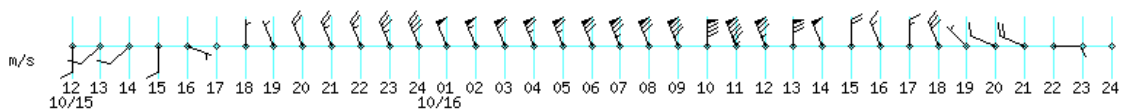


(2) 岩手県

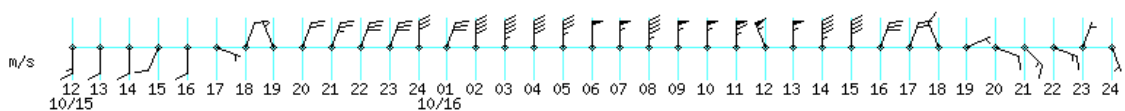
大船渡 2013年10月15日12時～2013年10月16日24時



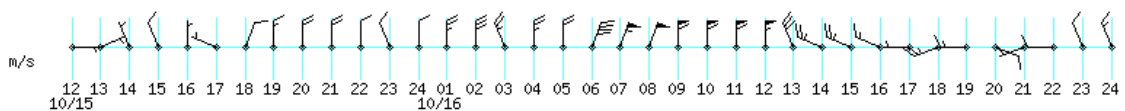
紫波 2013年10月15日12時～2013年10月16日24時



盛岡 2013年10月15日12時～2013年10月16日24時



宮古 2013年10月15日12時～2013年10月16日24時

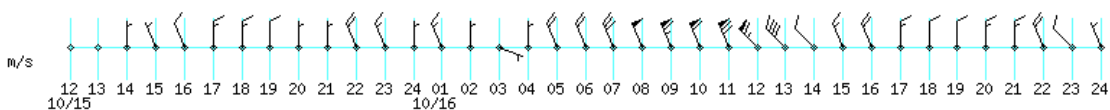


(3) 福島県

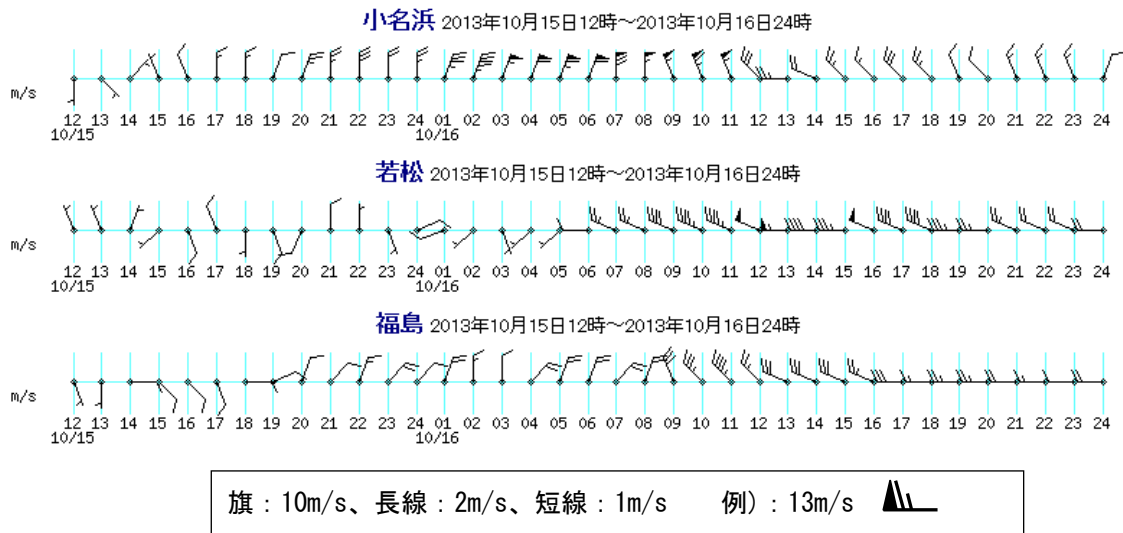
白河 2013年10月15日12時～2013年10月16日24時



いわき市山田 2013年10月15日12時～2013年10月16日24時







8. 主な地点の総降水量（平成 25 年 10 月 15 日 12 時～16 日 24 時）

県名	観測地点	総降水量(単位:ミリ)
宮城県	女川	160.5
	石巻市雄勝	158.5
	丸森町筆甫	134.0
	白石	101.0
	石巻	98.5
	仙台	71.0
岩手県	岩泉町小本	162.5
	宮古	162.0
	久慈市下戸鎖	146.0
	普代	143.5
	盛岡	59.5
福島県	浪江	151.0
	いわき市山田	150.0
	いわき市小名浜	139.5
	南会津町田島	136.5
	白河	123.5
	福島	118.0

## 9. 主な地点の最大風速と風向

県名	観測地点	最大風速 (m/s)	風向	観測時刻	備考(更新は統計期間10年以上のみ記載)
宮城県	女川町江ノ島	33.6	北北東	16日 09:49	統計開始以来、年を通じて1位の記録を更新
	石巻	19.5	北西	16日 12:06	
	仙台	16.9	北西	16日 11:22	統計開始以来、10月として1位の記録を更新
	白石	16.1	北	16日 12:31	統計開始以来、10月として1位の記録を更新
	大崎市古川	14.0	北西	16日 15:47	
岩手県	大船渡	20.6	北	16日 09:58	
	紫波	19.1	北北西	16日 11:17	統計開始以来、10月として1位の記録を更新
	盛岡	15.1	北	16日 11:12	
	宮古	14.2	北北東	16日 09:12	
福島県	白河	21.2	北西	16日 10:20	統計開始以来、10月として1位の記録を更新
	いわき市山田	17.3	北北西	16日 10:55	
	いわき市小名浜	15.2	北北東	16日 04:24	
	若松	12.9	西北西	16日 13:20	
	福島	12.4	北西	16日 10:29	

## 10. 主な地点の最大瞬間風速と風向

県名	観測地点	最大瞬間 風速 (m/s)	風向	観測時刻	備考(更新は統計期間10年以上のみ記載)
宮城県	女川町江ノ島	45.5	北北東	16日 09:32	
	石巻	32.6	北西	16日 12:04	
	仙台	30.4	北北西	16日 11:22	
	名取	26.7	北西	16日 11:26	
	石巻市桃生	25.8	北	16日 11:53	
	白石	25.0	北北西	16日 11:30	
岩手県	大船渡	35.0	北東	16日 09:51	
	紫波	28.4	北北西	16日 11:16	
	盛岡	24.4	北北西	16日 11:02	
福島県	白河	33.4	北西	16日 10:26	統計開始以来、10月として1位の記録を更新
	いわき市山田	31.9	北北西	16日 10:47	
	いわき市小名浜	29.3	北	16日 06:27	
	福島	24.8	北西	16日 10:26	

## 11. 東北地方気象情報の発表状況

発表日時	タイトル
10月14日16時04分	平成25年 台風第26号に関する東北地方気象情報 第1号
10月15日05時45分	平成25年 台風第26号に関する東北地方気象情報 第2号
10月15日16時31分	平成25年 台風第26号に関する東北地方気象情報 第3号
10月15日22時31分	平成25年 台風第26号に関する東北地方気象情報 第4号
10月16日06時04分	平成25年 台風第26号に関する東北地方気象情報 第5号
10月16日11時26分	平成25年 台風第26号に関する東北地方気象情報 第6号
10月16日16時08分	平成25年 台風第26号に関する東北地方気象情報 第7号
10月16日19時44分	大雨と高波に関する東北地方気象情報 第1号