

静岡県 の 地震 活動

第 37 卷 第 4 号
2026 年 5 月 13 日
静岡地方気象台

2026 年 4 月の地震活動概況

静岡県で震度 1 以上を観測した地震は 5 回あり、このうち長野県北部の地震などにより震度 2 を観測しました。

静岡県内の最大震度別地震回数 (2026 年 4 月 1 日～30 日)

| 震度 | 1 | 2 | 3 | 4 | 5 弱 | 5 強 | 6 弱 | 6 強 | 7 | 合計 |
|------|---|---|---|---|-----|-----|-----|-----|---|----|
| 地震回数 | 3 | 2 | 0 | 0 | 0 | 0 | 0 | 0 | 0 | 5 |

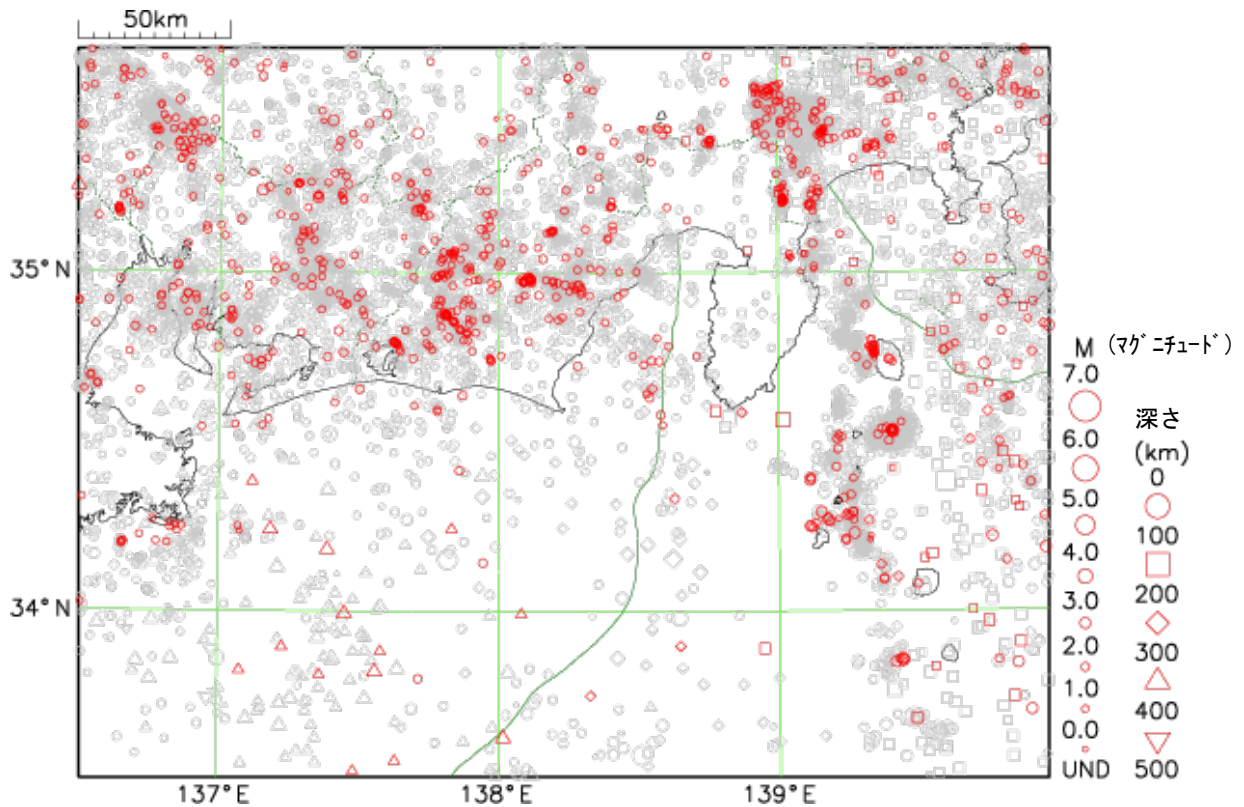


図 1 静岡県とその周辺の震央分布図 (2025 年 5 月 1 日～2026 年 4 月 30 日、深さ 0～500 km、M すべて) 2026 年 4 月の地震を赤色で表示

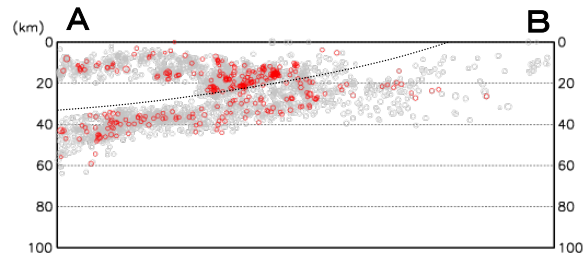
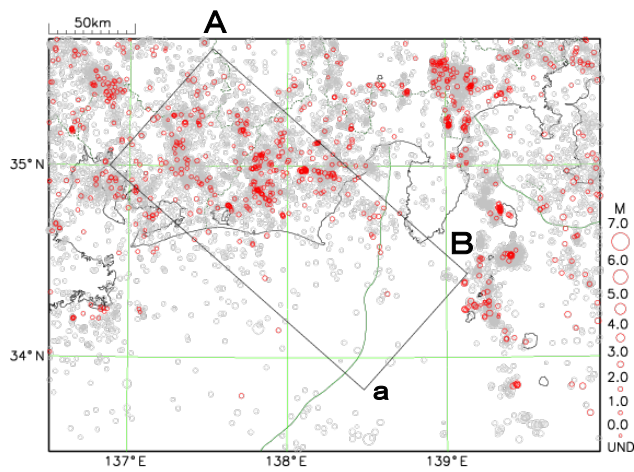


図2 震央分布図（2025年5月1日～2026年4月30日、深さ0～100km、Mすべて）及び断面図（領域a内A-B断面）
2026年4月の地震を赤色で表示
点線は陸側プレートとフィリピン海プレートとの境界のおよその位置

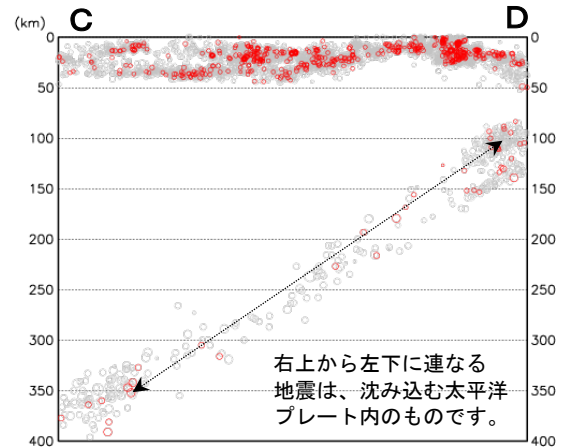
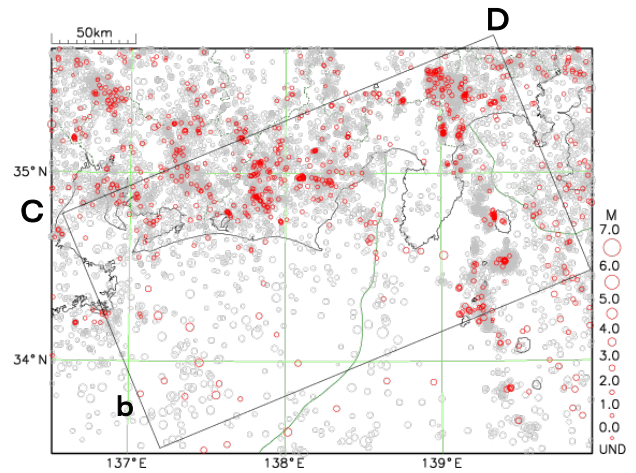


図3 震央分布図（2025年5月1日～2026年4月30日、深さ0～400km、Mすべて）及び断面図（領域b内C-D断面）
2026年4月の地震を赤色で表示

1. 静岡県及びその周辺

今期間、静岡県とその周辺（図1の範囲内）で発生した地震で、県内で震度1以上の観測はありませんでした。

2. その他の地域（図1の範囲外）

① 茨城県南部の地震（表1のa）

1日10時06分に茨城県南部で発生した地震（M5.0、深さ48km）により、栃木県で震度5弱を観測したほか、関東甲信越地方、東北地方及び静岡県で震度4から1を観測しました（図4）。県内では東部、伊豆で震度1を観測しました（図5）。

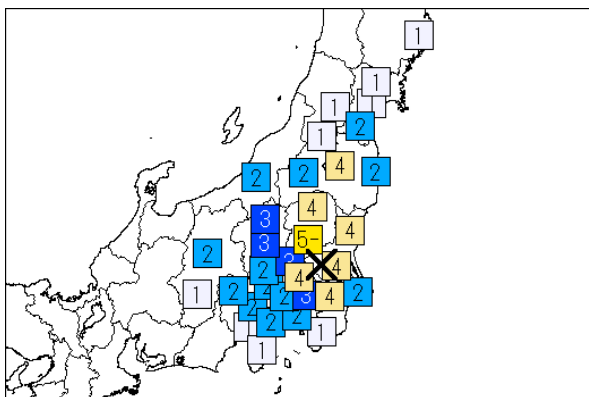


図4 各地域の震度分布図（×は震央を示す）

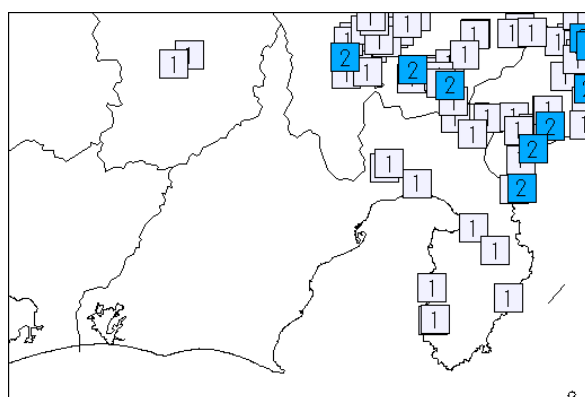


図5 県内及びその周辺の震度分布図

② 長野県北部の地震（表1のb、c）

18日13時20分に長野県北部で発生した地震（M5.0、深さ8km）により、長野県で震度5強を観測したほか、関東中部地方で震度5弱から1を観測しました（図6）。県内では、西部、東部、伊豆及び静岡市で震度1を観測しました。（図7）。

また、同日14時54分に長野県北部で発生した地震（M5.1、深さ9km）により、長野県で震度5弱を観測したほか、関東・中部地方で震度4から1を（図8）。県内では県内の広い範囲で震度2から1を観測しました。（図9）。

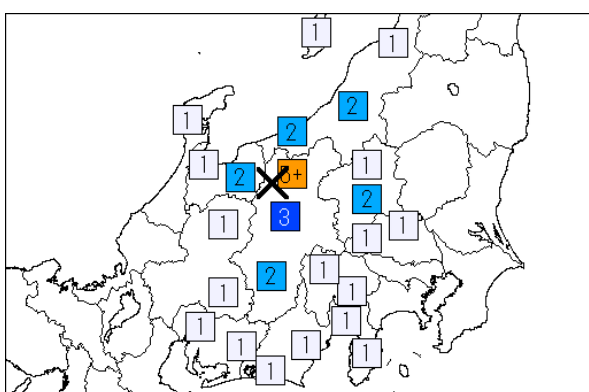


図6 18日13時20分の地震
各地域の震度分布図（×は震央を示す）

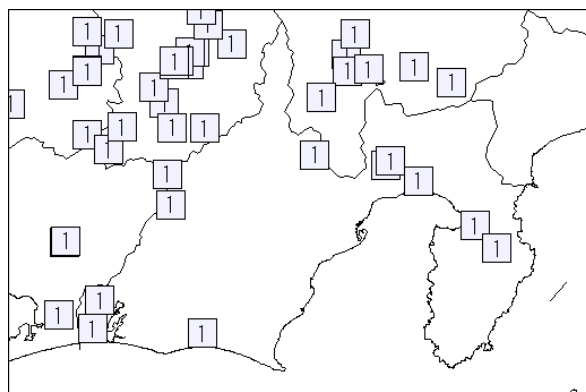


図7 県内及びその周辺の震度分布図

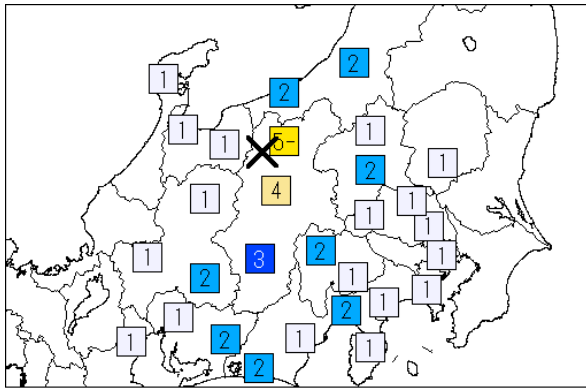


図8 18日14時54分の地震
各地域の震度分布図（×は震央を示す）

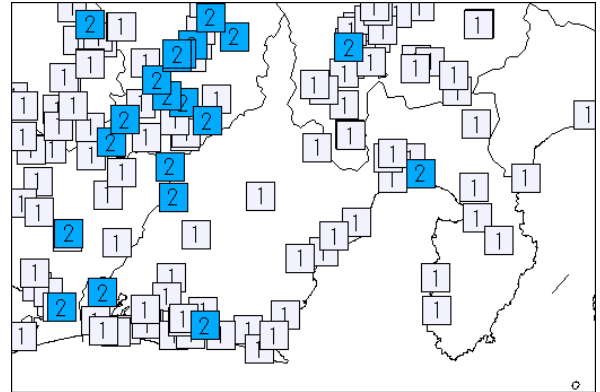


図9 県内及びその周辺の震度分布図

③ 三陸沖の地震（表1のd）

20日16時52分に三陸沖で発生した地震（M7.7、深さ19km）により、青森県で震度5強を観測したほか、北海道から近畿地方にかけて震度5弱から1を観測しました。（図10）。県内では県内の広い範囲で震度2から1を観測しました（図11）。

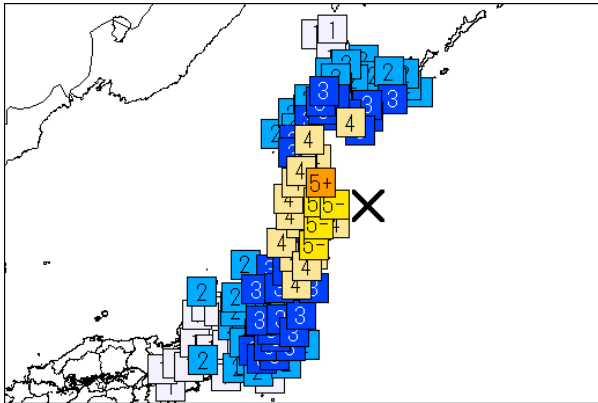


図10 各地域の震度分布図（×は震央を示す）

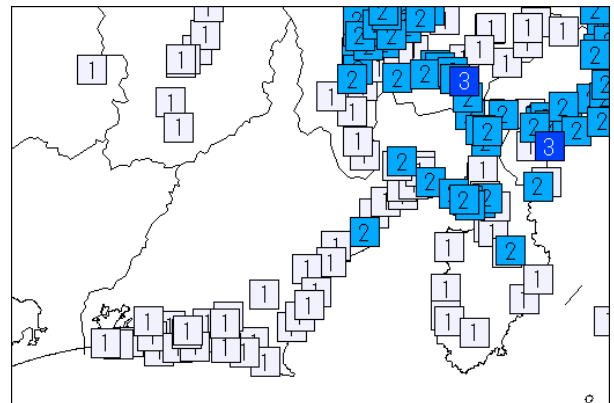


図11 県内及びその周辺の震度分布図

④ 千葉県北西部の地震（表1のe）

23日23時53分に千葉県北西部で発生した地震（M3.8、深さ70km）により、関東地方、山梨県及び静岡県で震度2から1を観測しました（図12）。県内では伊豆及び富士宮市で震度1を観測しました（図13）。

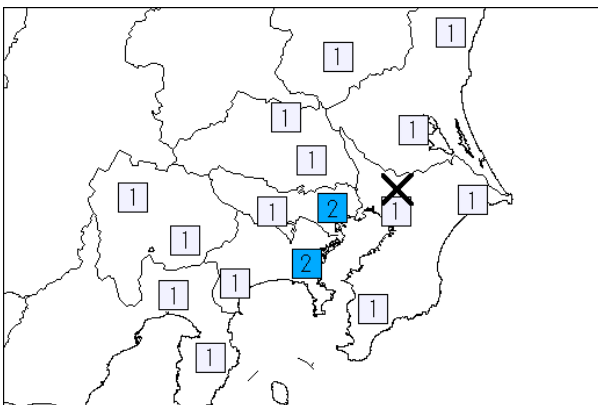


図12 各地域の震度分布図（×は震央を示す）

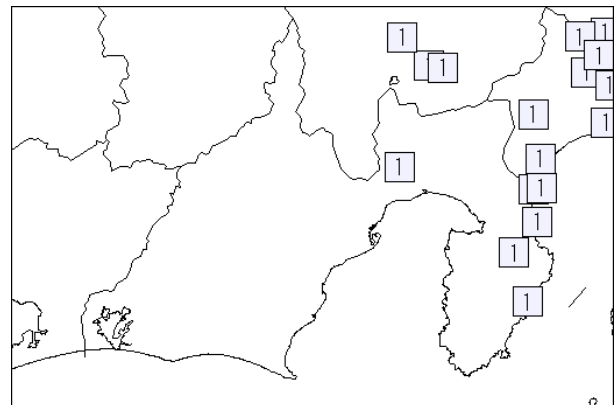


図13 県内及びその周辺の震度分布図

3. 富士山の地震活動

富士山では、深部低周波地震を13回観測しました。また、高周波地震を4回観測しました（3月の深部低周波地震は6回、高周波地震は10回）。

「深部低周波地震」「高周波地震」は、「気象庁が噴火警報等で用いる用語集」の「火山性地震・火山性微動に関する用語」：<https://www.data.jma.go.jp/vois/data/tokyo/STOCK/kaisetsu/kazanyougo/shindou.html>」をご覧ください。

この資料は、国立研究開発法人防災科学技術研究所、北海道大学、弘前大学、東北大学、東京大学、名古屋大学、京都大学、高知大学、九州大学、鹿児島大学、国立研究開発法人産業技術総合研究所、国土地理院、国立研究開発法人海洋研究開発機構、公益財団法人地震予知総合研究振興会、青森県、東京都、静岡県、神奈川県温泉地学研究所及び気象庁のデータを用いて作成しています。

また、2016年熊本地震合同観測グループのオンライン臨時観測点（河原、熊野座）、2022年能登半島における合同地震観測グループによるオンライン臨時観測点（よしが浦温泉、飯田小学校）、2025年トカラ列島近海における合同地震観測グループによるオンライン臨時観測点（平島、小宝島）、EarthScope Consortiumの観測点（台北、玉峰、寧安橋、玉里、台東）のデータを用いて作成しています。

※本資料は、静岡地方気象台ホームページの「静岡県の地震概況」に掲載してあります。

https://www.data.jma.go.jp/shizuoka/shosai/gaikyo_eq/gaikyo_eq.html

問い合わせ先：静岡地方気象台 地震・火山担当 電話 054-286-3521

表1 [県内震度観測点で震度1以上となった地震とその震度]

(記号は以下の各地の震度表中の記号に対応、*印は自治体、国立研究開発法人防災科学技術研究所の震度観測点、-は運用休止中を示す)

| 記号 | 地震発生時刻 | 震央地名 | 北緯 東経 | 深さ | M | 最大震度(県外を含む) |
|----|-------------|--------|----------------------|------|-----|----------------|
| a | 4月1日10時06分 | 茨城県南部 | 36° 06.2' 139° 59.5' | 48km | 5.0 | 5弱：*栃木県真岡市石島 |
| b | 4月18日13時20分 | 長野県北部 | 36° 34.8' 137° 51.0' | 8km | 5.0 | 5強：*長野県大町市美麻 |
| c | 4月18日14時54分 | 長野県北部 | 36° 34.3' 137° 51.3' | 9km | 5.1 | 5弱：*長野県大町市美麻ほか |
| d | 4月20日16時52分 | 三陸沖 | 39° 50.5' 143° 09.4' | 19km | 7.7 | 5強：*青森県階上町道仏 |
| e | 4月23日23時53分 | 千葉県西北部 | 35° 46.7' 140° 08.4' | 70km | 3.8 | 2：*東京都渋谷区本町ほか |

| 地域 | 震度観測点 | 各地の震度 | | | | |
|-------------|------------|-------|---|---|---|---|
| | | a | b | c | d | e |
| 静岡県 | 下田市加増野 | | | | 1 | |
| | *下田市中 | | | | | |
| | *下田市敷根 | | | | | |
| | *東伊豆町稲取 | | | | | |
| | *東伊豆町奈良本 | 1 | | | 1 | 1 |
| | *河津町田中 | | | | | |
| | 南伊豆町石廊崎 | | | | | |
| | *南伊豆町入間 | | | | | |
| | *南伊豆町下賀茂 | | | | | |
| | *松崎町江奈 | 1 | | | 1 | |
| | *松崎町宮内 | 1 | | 1 | | |
| | *西伊豆町仁科 | | | | 1 | |
| | *西伊豆町宇久須 | 1 | | 1 | 1 | |
| | *西伊豆町一色 | | | | | |
| | 熱海市網代 | | | | | 1 |
| | *熱海市泉 | 1 | | | | 1 |
| | 熱海市中央町 | | | | | |
| | 伊東市大原 | | - | - | | |
| | *伊東市八幡野 | | | | 1 | |
| | *函南町平井 | | | | 1 | |
| | *伊豆の国市長岡 | 1 | 1 | 1 | 1 | |
| | *伊豆の国市田京 | | | | 1 | |
| | *伊豆市小立野 | | | | | |
| | *伊豆市土肥 | | | | | |
| | *伊豆市湯ヶ島 | | | | | |
| | *伊豆市八幡 | | | | 1 | |
| 伊豆市中伊豆グラウンド | 1 | 1 | 1 | 2 | 1 | |
| 静岡県 | *沼津市高島本町 | | | | 2 | |
| | *沼津市御幸町 | | | | 2 | |
| | *沼津市西間門 | | | | 2 | |
| | *沼津市戸田 | | | | 1 | |
| | *沼津市原 | | | | 2 | |
| | 三島市東本町 | | | | 2 | |
| | *三島市大社町 | | | 1 | 1 | |
| | 御殿場市萩原 | 1 | | 1 | 2 | |
| | *御殿場市茱萸沢 | | | | 2 | |
| | *御殿場市竈 | | | | 2 | |
| | *裾野市石脇 | | | | 1 | |
| | *裾野市佐野 | | | | 1 | |
| | *静岡清水町堂庭 | | | | 2 | |
| | *長泉町中土狩 | | | | 1 | |
| | *小山町藤曲 | 1 | | | 2 | |
| | *小山町須走 | 1 | | | 2 | |
| | 富士宮市弓沢町 | 1 | 1 | 1 | 2 | |
| | *富士宮市猪之頭 | | | | | |
| | *富士宮市野中 | 1 | 1 | 1 | 1 | 1 |
| | *富士宮市長貫 | | | | | |
| *富士市本市場 | | | | 1 | | |
| *富士市永田町 | | | | 1 | | |
| *富士市岩淵 | | | 1 | 1 | | |
| *富士市吉永 | 1 | 1 | 2 | 2 | | |
| *富士市大淵 | | | 1 | 1 | | |
| 富士市富士総合運動公園 | | | | 1 | | |
| 静岡県中部 | 静岡駿河区曲金 | | | 1 | | |
| | *静岡駿河区用宗 | | | 1 | 1 | |
| | *静岡葵区追手町県庁 | | | | 1 | |

| 地域 | 震度観測点 | 各地の震度 | | | | |
|------------|-------------|-------|---|---|---|---|
| | | a | b | c | d | e |
| 静岡県 | *静岡葵区追手町市役所 | | | | 1 | |
| | *静岡葵区駒形通 | | | | | |
| | *静岡葵区梅ヶ島 | | 1 | 1 | | |
| | 静岡清水区千歳町 | | | 1 | 2 | |
| | *静岡清水区蒲原新栄 | | | | 1 | |
| | *静岡清水区由比北田 | | | | 1 | |
| | *静岡清水区谷津 | | | | 1 | |
| | *島田市金谷代官町 | | | | 1 | |
| | 島田市川根町家山 | | | | | |
| | 島田市元島田 | | | | | |
| | *島田市川根町笹間上 | | | | | |
| | *焼津市石津 | | | | 1 | |
| | *焼津市宗高 | | | | 1 | |
| | *藤枝市瀬戸新屋 | | | | | |
| | *藤枝市岡出山 | | | | | |
| | *藤枝市岡部町岡部 | | | 1 | 1 | |
| | 牧之原市鬼女新田 | | | 1 | | |
| | *牧之原市静波 | | | 1 | 1 | |
| *吉田町住吉 | | | | 1 | | |
| *川根本町上長尾 | | | | | | |
| *川根本町東藤川 | | | 1 | | | |
| 静岡県西部 | *磐田市見付 | | | 1 | 1 | |
| | *磐田市国府台 | | | 1 | 1 | |
| | *磐田市福田 | | | 1 | 1 | |
| | *磐田市岡 | | | 1 | 1 | |
| | *磐田市下野部 | | | | | |
| | 袋井市新屋 | | | 1 | 1 | |
| | *袋井市浅名 | | 1 | 2 | 1 | |
| | *掛川市長谷 | | | | 1 | |
| | *掛川市西大淵 | | | 1 | 1 | |
| | *掛川市三俣 | | | | 1 | |
| | 掛川市篠場 | | | | 1 | |
| | 御前崎市御前崎 | | | | | |
| | *御前崎市池新田 | | | 1 | 1 | |
| | *静岡菊川市赤土 | | | 1 | 1 | |
| | *静岡菊川市堀之内 | | | | | |
| | *静岡森町森 | | | | | |
| | *浜松天竜区春野町 | | | 1 | | |
| | *浜松天竜区二俣町鹿島 | | | 1 | | |
| | *浜松天竜区龍山町 | | | | | |
| | *浜松天竜区佐久間町 | | 1 | 2 | | |
| *浜松天竜区水窪町 | | | | | | |
| 浜松中央区高丘東 | | | 1 | 1 | | |
| *浜松中央区元城町 | | | 1 | 1 | | |
| *浜松中央区三組町 | | | 1 | | | |
| *浜松浜名区西美菌 | | | 1 | | | |
| *浜松中央区流通元町 | | | | 1 | | |
| *浜松中央区舞阪町 | | | 1 | 1 | | |
| *浜松中央区雄踏 | | | 1 | 1 | | |
| *浜松中央区江之島町 | | | | 1 | | |
| 浜松浜名区滝沢町 | | | | | | |
| *浜松浜名区細江町 | | | | | | |
| 浜松浜名区三ヶ日町 | | 1 | 2 | | | |
| *湖西市新居町浜名 | | | 1 | 1 | | |
| *湖西市吉美 | | 1 | 1 | | | |

1974 年伊豆半島沖地震

1974 年（昭和 49 年）5 月 9 日 08 時 33 分に伊豆半島沖を震源とするマグニチュード 6.9 の地震がありました。

伊豆半島南部を中心に中部地方及び関東地方の広い範囲で、近畿地方、東北地方及び北海道の一部で有感でした（図 1）。特に伊豆半島南部の南伊豆町、下田市とこれらの周辺部では、地震及びこれに伴って生じた山崩れ、崖崩れなどのため、海岸地帯の部落が壊滅的被害を受け、死者、行方不明者をはじめ多数の負傷者がでました。また、家屋の倒壊、損壊がいちじるしく、一部では火災も発生しました。また、この地震によると思われる小さな津波が観測されました（御前崎で全振幅 12cm、南伊豆で 11 cm）¹⁾。

この地震では、地表に地震断層（地震時に動いた断層）が現れ、地震調査研究推進本部地震調査委員会は、石廊崎断層（図 2）の最新活動と評価しました²⁾。

1) 宇佐美龍夫（2003），最新版日本被害地震総覧，東京大学出版会，605pp.

2) 地震調査研究推進本部地震調査委員会（2015），石廊崎断層の長期評価，

https://www.jishin.go.jp/main/chousa/15apr_chi_kanto/ka_20.pdf，（参照 2022 年 5 月 1 日）。

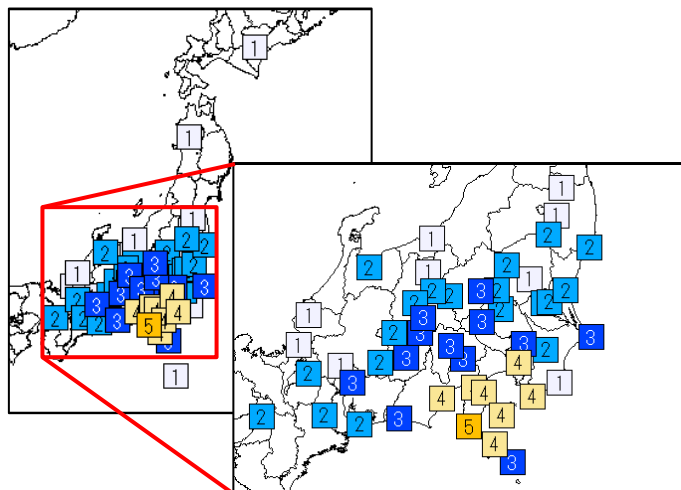


図 1 震度分布図

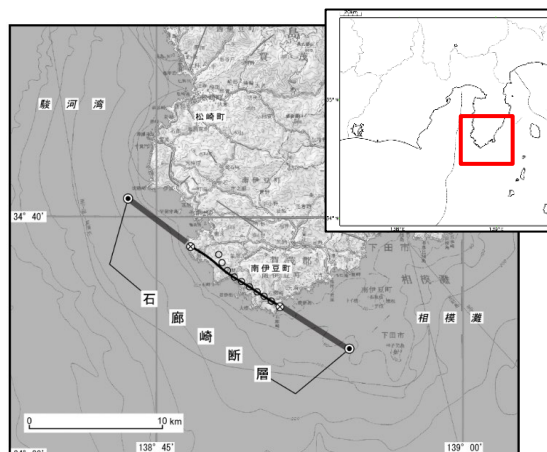


図 1 石廊崎断層の位置

●：断層の端点 ○：陸域部の端点
○：1974 年伊豆半島沖地震による地表地震断層
基図は国土地理院発行数値地図 200000 「静岡」、「横須賀」、「御前崎」、「三宅島」

図 2 石廊崎断層²⁾

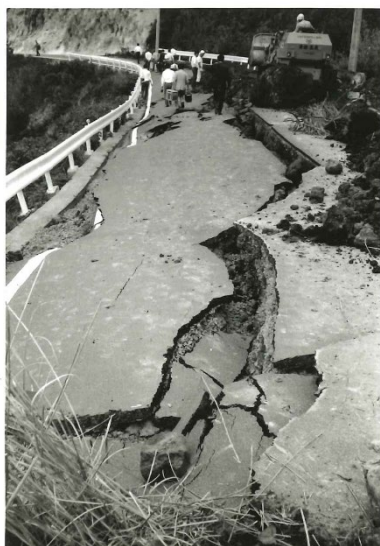
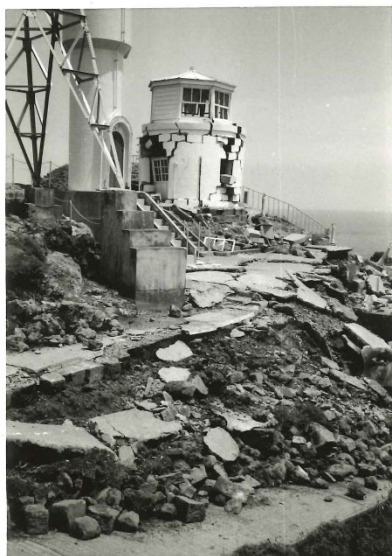


写真 左) 旧東洋信号所
右) 中木地区県道 16 号