

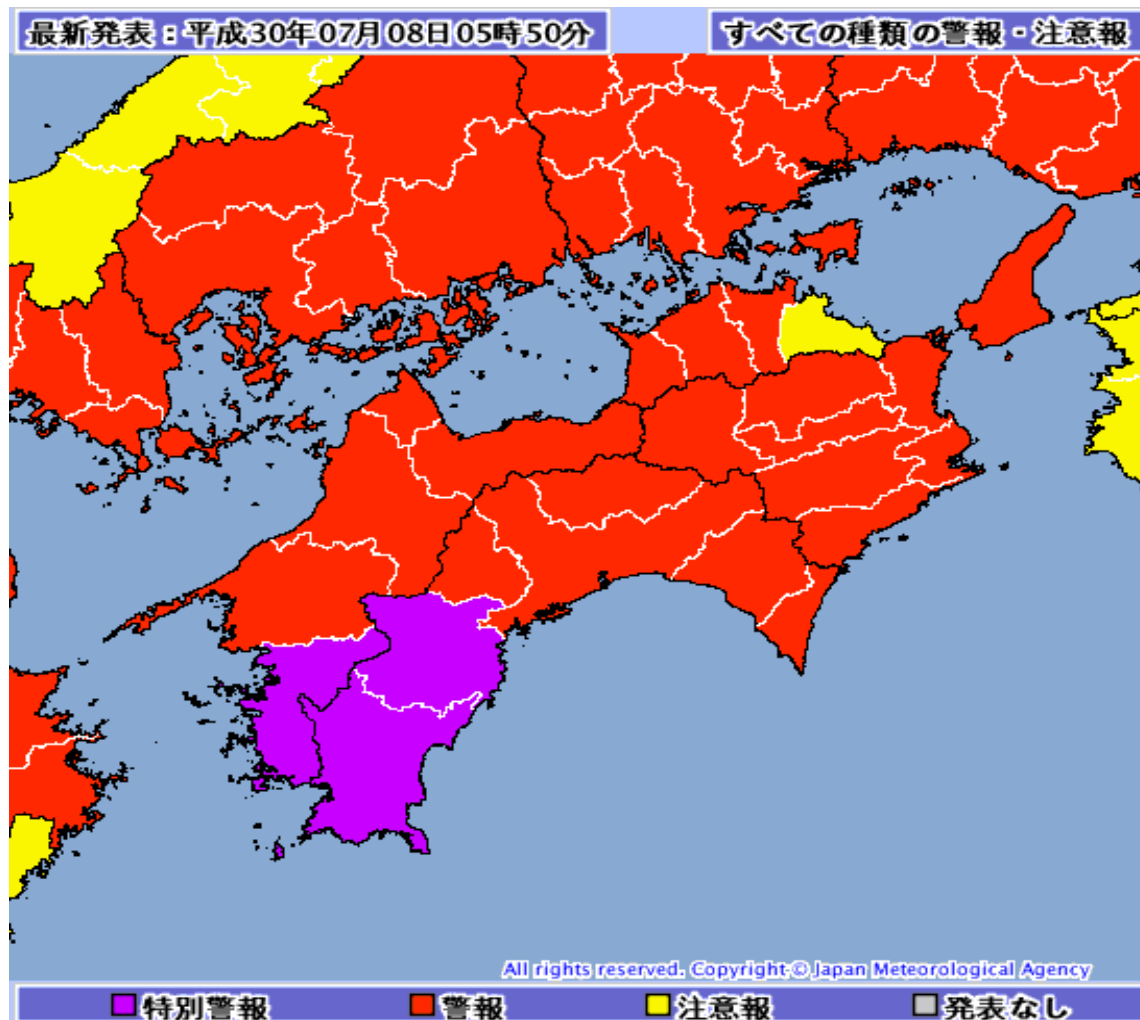
愛媛県、高知県に大雨特別警報発表

- 愛媛県、高知県に大雨特別警報を発表しました。
- これまでに経験したことのないような大雨となっています。
- 重大な危険が差し迫った異常事態です。
- 土砂崩れや浸水による重大な災害がすでに発生していてもおかしくない状況です。
- 特別警報が発表された以外の地域でも、猛烈な雨の降るおそれがあります。災害発生危険度が非常に高くなっています。
- 地元市町村からすでに発令されている避難情報に直ちに従うなど、適切な行動をとってください。危険な場所には近づかないでください。
- すでに外に出る事が危険な場合には、少しでも命が助かる可能性が高い行動として、家の中でも二階以上や崖の反対側などのより安全な場所に退避するなど、最善を尽くしてください。
- 避難を完了している場合も油断しないでください。
- どこで災害発生危険度が高まっているかを「危険度分布」で確認してください。

今後の予想を含めた最新の情報は地元の気象台が発表した気象情報をご利用ください。
(気象警報・注意報: <https://www.jma.go.jp/jp/warn/>)

特別警報・警報の発表状況

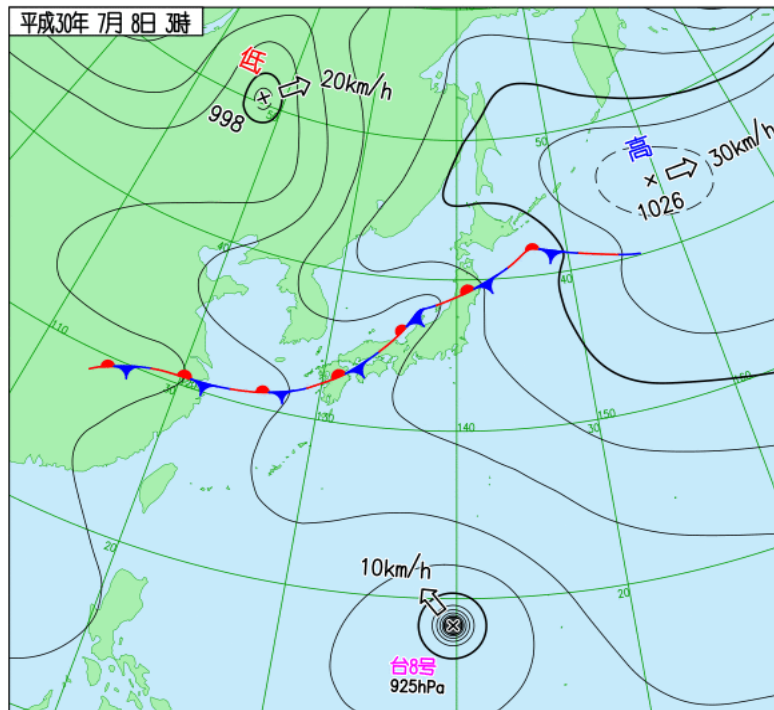
7月8日
06時時点の資料



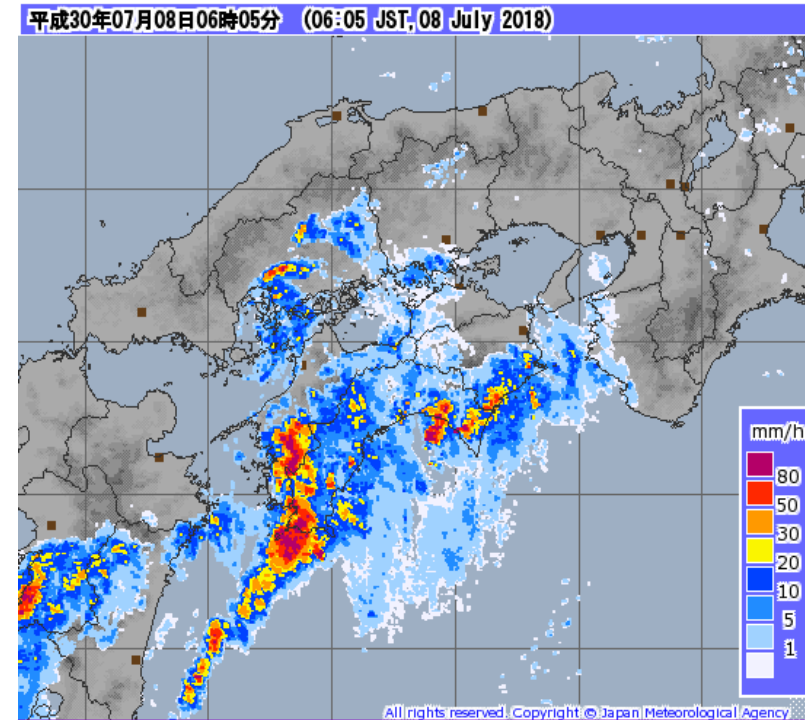
今後の予想を含めた最新の情報は地元の気象台が発表した気象情報をご利用ください。
(気象警報・注意報：<https://www.jma.go.jp/jp/warn/>)

7月8日
06時時点の資料

気象実況



地上天気図



レーダー

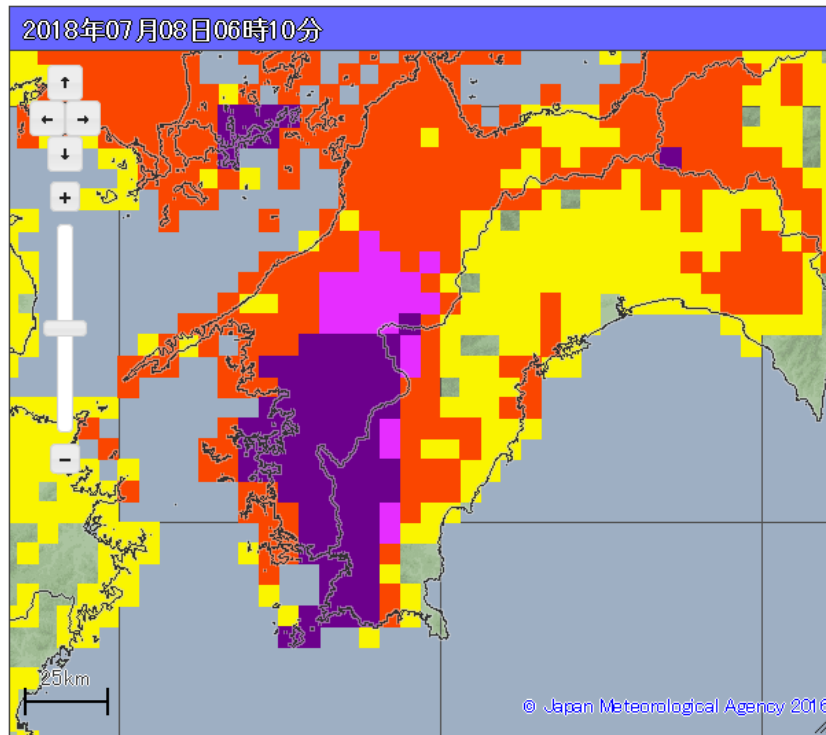
今後の予想を含めた最新の情報は地元の気象台が発表した気象情報をご利用ください。

(地上天気図: <https://www.jma.go.jp/jp/g3/index.html>)

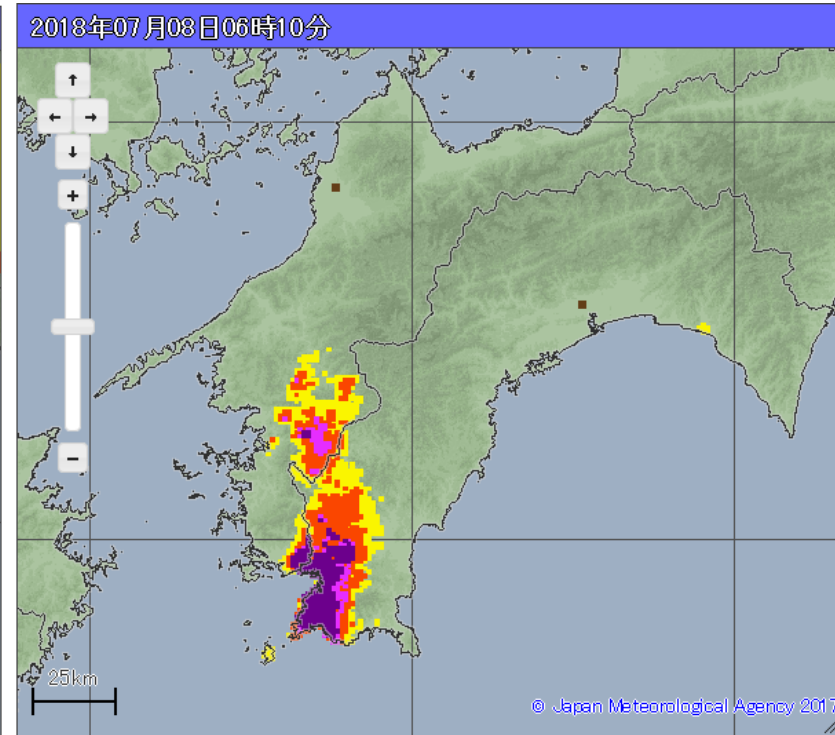
(レーダー: <https://www.jma.go.jp/jp/radnowc/>)

7月8日
06時時点の資料

危険度分布



土砂災害

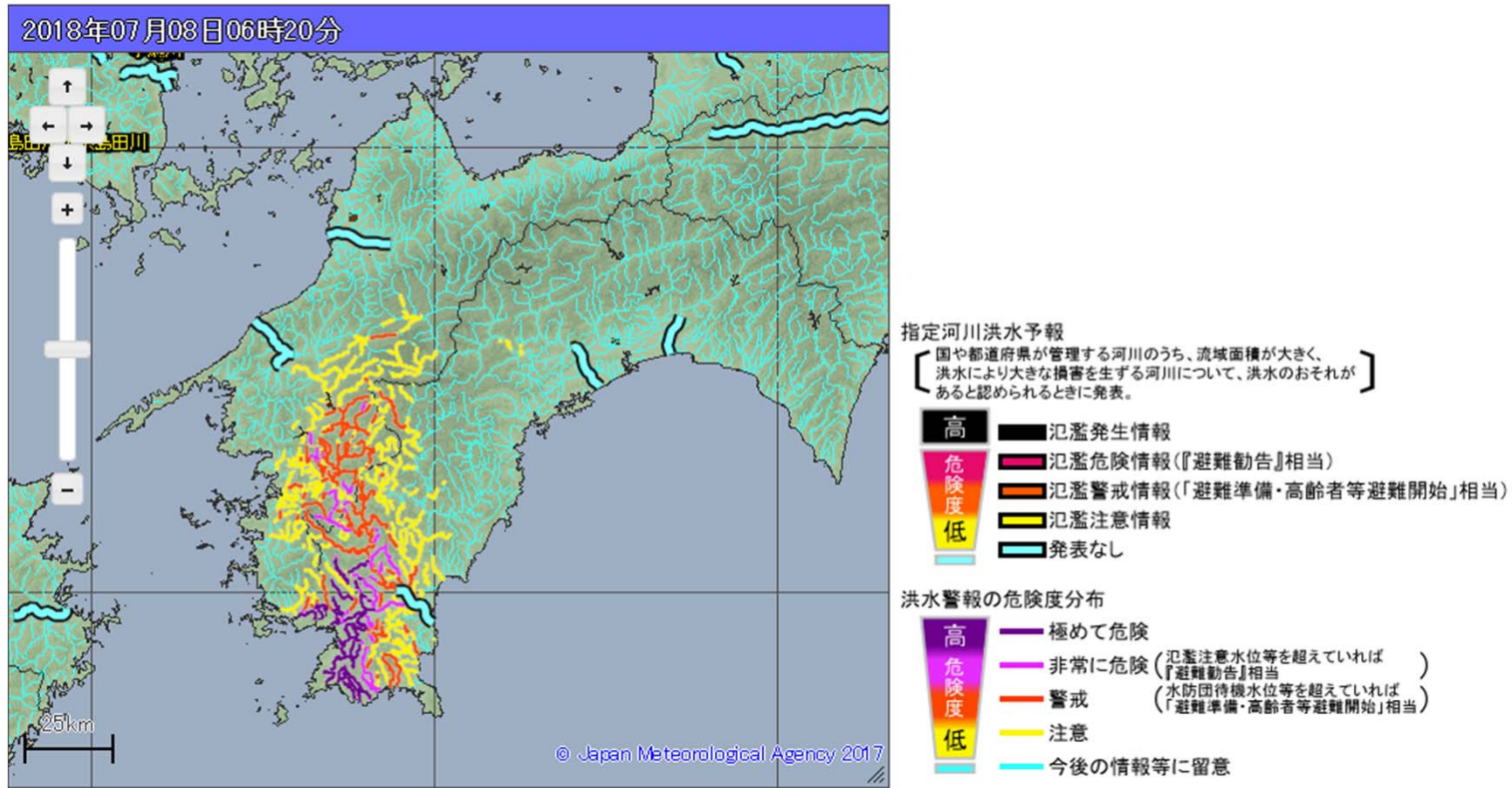


浸水害

今後の予想を含めた最新の情報は地元の気象台が発表した気象情報をご利用ください。
(土砂災害警戒判定メッシュ情報: <https://www.jma.go.jp/jp/doshamesh/>)
(大雨警報(浸水害)の危険度分布: <https://www.jma.go.jp/jp/suigaimesh/inund.html>)

7月8日
06時時点の資料

危険度分布

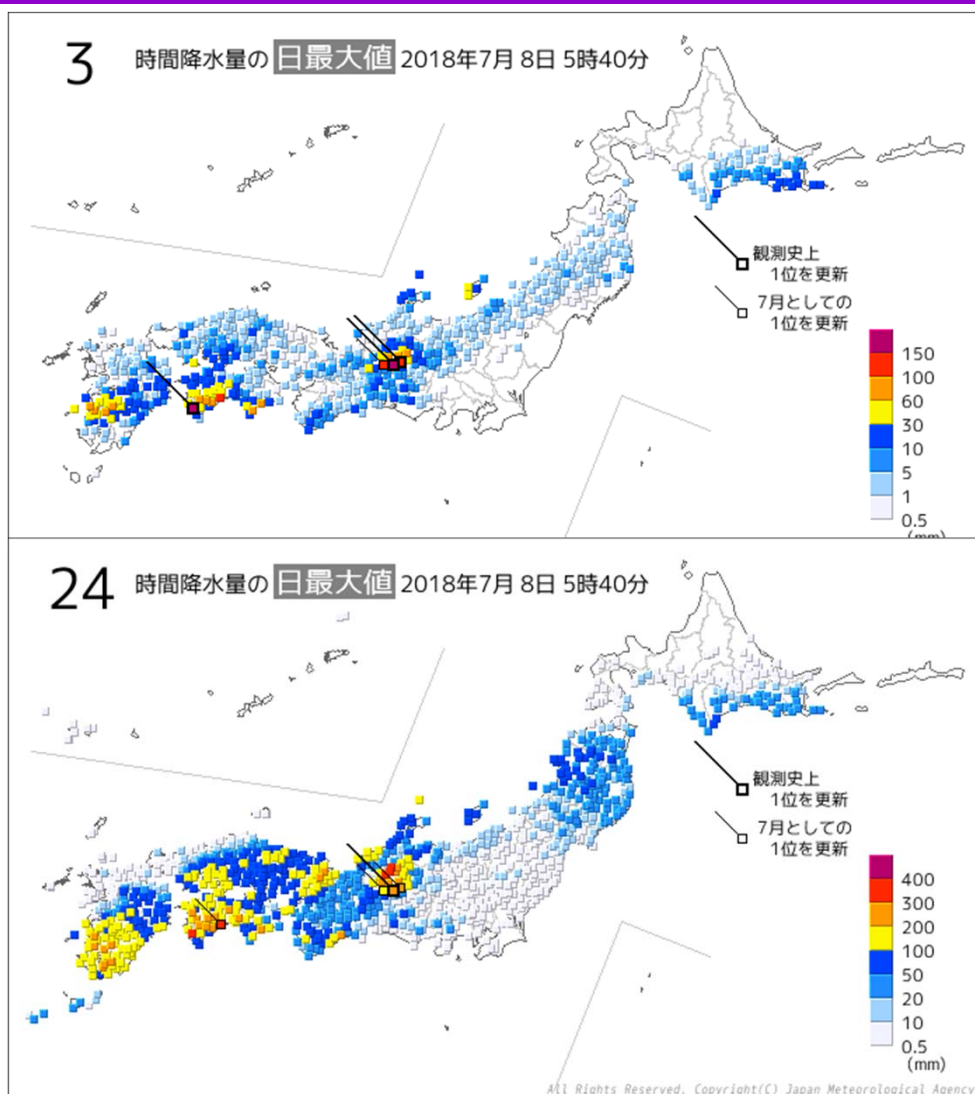


洪水警報

今後の予想を含めた最新の情報は地元の気象台が発表した気象情報をご利用ください。
(洪水警報の危険度分布: <https://www.jma.go.jp/jp/suigaimesh/flood.html>)

気象実況(降水量)

7月8日
06時時点の資料



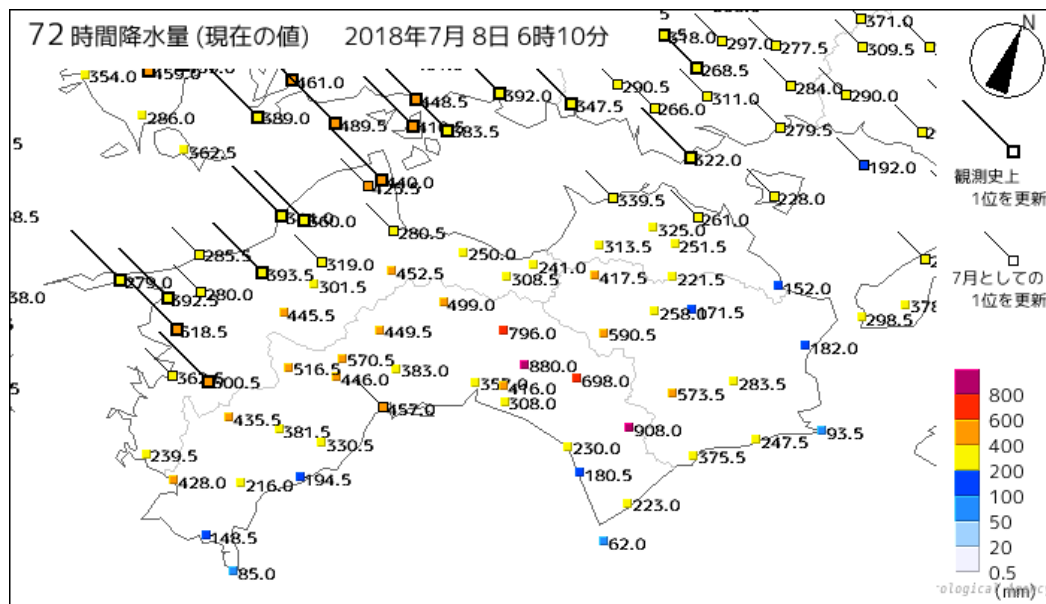
3時間降水量の 日最大値

24時間降水量の 日最大値

今後の予想を含めた最新の情報は地元の気象台が発表した気象情報をご利用ください。
(最新の観測データ: https://www.data.jma.go.jp/obd/stats/data/mdrr/pre_rct/index24_rct.html)

気象実況(降水量)

7月8日
06時時点の資料

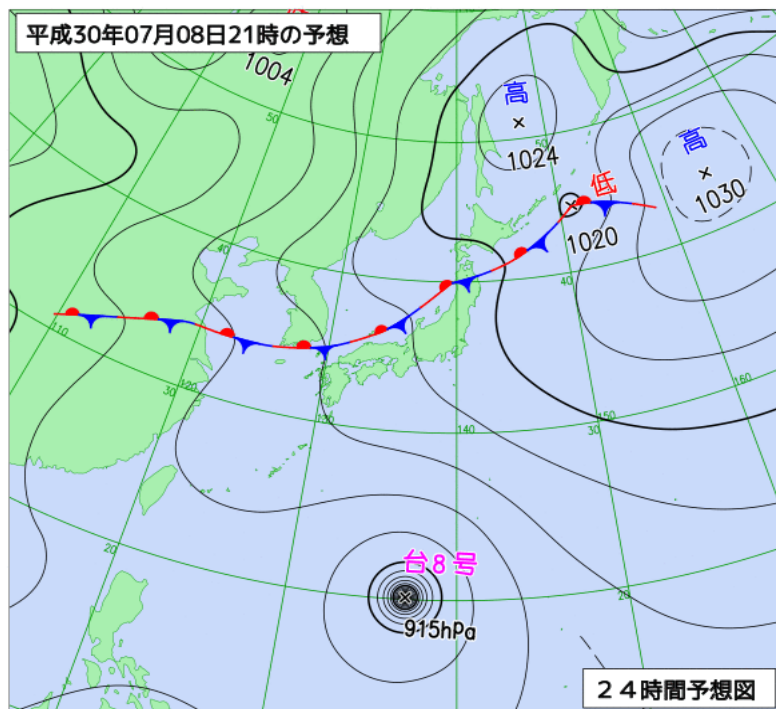


72時間降水量の 日最大値

今後の予想を含めた最新の情報は地元の気象台が発表した気象情報をご利用ください。
(最新の観測データ: https://www.data.jma.go.jp/obd/stats/data/mdrr/pre_rct/index24_rct.html)

7月8日
06時時点の資料

今後の見通し



愛媛県、高知県では、1時間に80ミリ以上の猛烈な雨が降っている所があります。土砂災害や洪水害の危険度が高まっています。

8日昼前まで猛烈な雨が降る見込みです。

8日06時から9日06時までの24時間雨量(多い所)

愛媛県	200ミリ
高知県	300ミリ

予想天気図 (7月8日21時予想)

雨量の見通し

今後の予想を含めた最新の情報は地元の気象台が発表した気象情報をご利用ください。

(24時間予想天気図: <https://www.jma.go.jp/jp/g3/index.html>)

(気象情報(雨の見通しなど): <https://www.jma.go.jp/jp/kishojoho/>)

今後の予想を含めた最新の情報は、以下からご利用ください。

○気象警報・注意報(大雨,洪水,暴風(雪),波浪,高潮,大雪などによる、災害のおそれを警告・注意する)
<https://www.jma.go.jp/jp/warn/>

○各地の気象情報(気象概況や大雨の見通し)
<https://www.jma.go.jp/jp/kishojoho/>

○台風情報(台風の位置・強さ・速度などの解析・予報、大雨や暴風の見通し)
<https://www.jma.go.jp/jp/typh/>

○指定河川洪水予報(国や都道府県の管理する主な河川のはん濫の危険度を予測)
<https://www.jma.go.jp/jp/flood/>

○土砂災害警戒情報(避難勧告等の応急対応が必要な土砂災害への警戒を呼びかける)
<https://www.jma.go.jp/jp/dosha/>

○土砂災害警戒判定メッシュ情報(土砂災害の危険度の高まっている領域を5kmメッシュで表示)
<https://www.jma.go.jp/jp/doshamesh/>

○最新の気象データ(高解像度降水ナウキャスト、解析雨量・降水短時間予報、雨や風の観測データ、衛星画像)
<https://www.jma.go.jp/jp/highresorad/>
<https://www.jma.go.jp/jp/radnowc/>
<https://www.jma.go.jp/jp/kaikotan/>
https://www.data.jma.go.jp/obd/stats/data/mdrr/pre_rct/index24_rct.html
https://www.data.jma.go.jp/obd/stats/data/mdrr/wind_rct/index_mxwsp.html
<https://www.jma.go.jp/jp/gms/>

【お問い合わせ先】

・報道発表や取材について

高松地方気象台 業務・危機管理官室 [TEL:087-826-6121](tel:087-826-6121)

・本資料の内容や気象状況について

高松地方気象台 観測予報管理官室 [TEL:087-826-6123](tel:087-826-6123)