

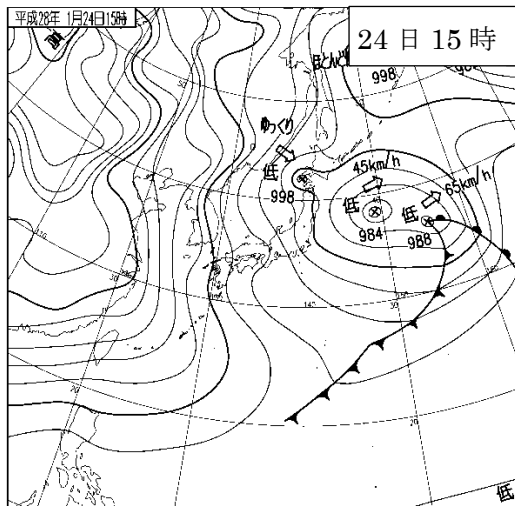
## 平成 28 年 1 月 23 日から 25 日の大雪について (徳島県の気象速報)

### 概要

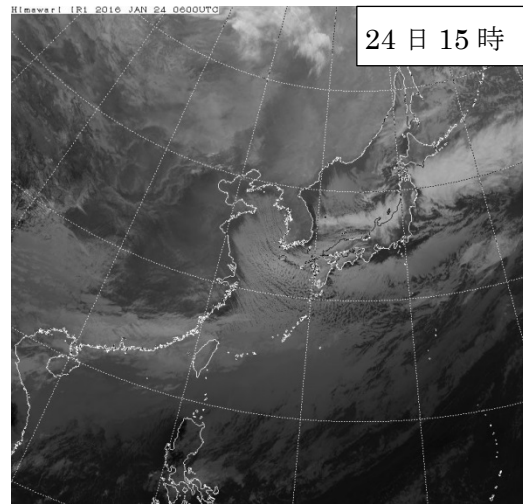
1 月 23 日から 25 日にかけて、強い冬型の気圧配置となり、西日本の上空約 1500 メートルに氷点下 12 度以下の寒気が流れ込んだ。このため徳島県では、西部を中心に大雪となり、最深積雪は三好市西祖谷で 25 日に 47 センチ、東みよし町で 24 日に 30 センチを観測した。徳島地方気象台では 24 日、1999 年 2 月 3 日以来となる大雪警報を発表した。

この大雪により、人的被害（転倒による骨折：1 名）のほか、交通障害などが発生した。  
〔1 月 25 日 08 時現在 徳島県調べ〕

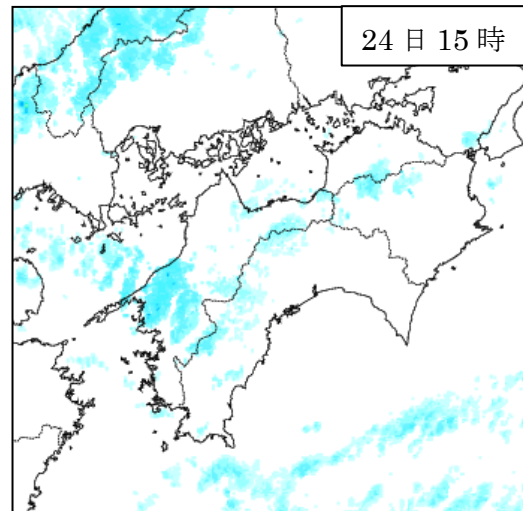
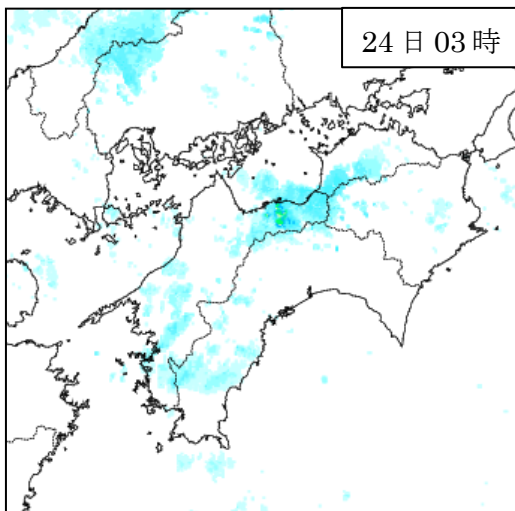
### 地上天気図



### 気象衛星赤外画像



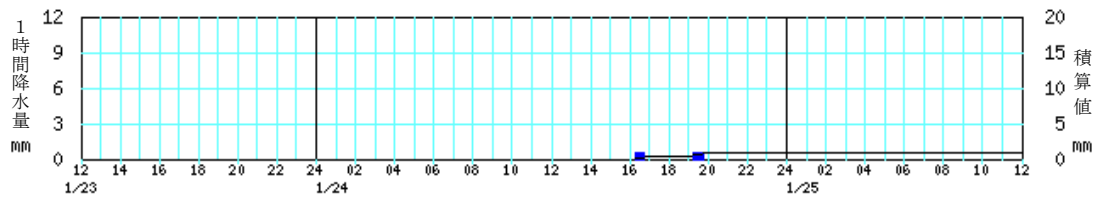
### レーダー画像 (1 月 24 日 03 時、24 日 15 時)



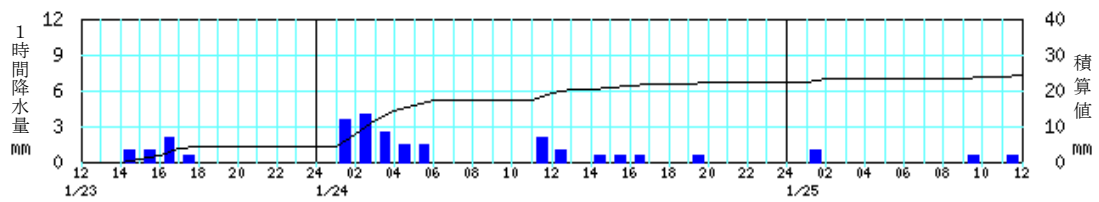
0 1 2 4 8 12 16 24 32 40 48 56 64 80 (単位：mm/h)

アメダス時系列グラフ（降水量）（1月23日12時～25日12時）

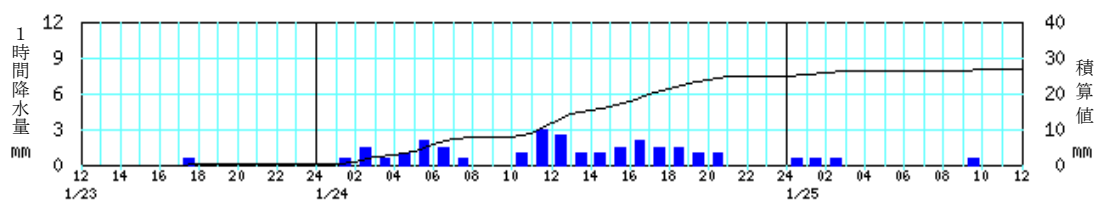
徳島



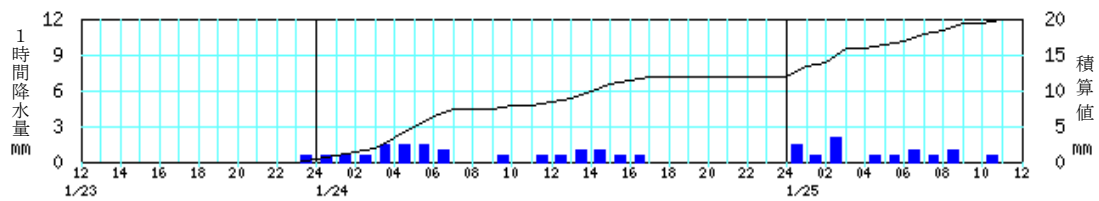
池田



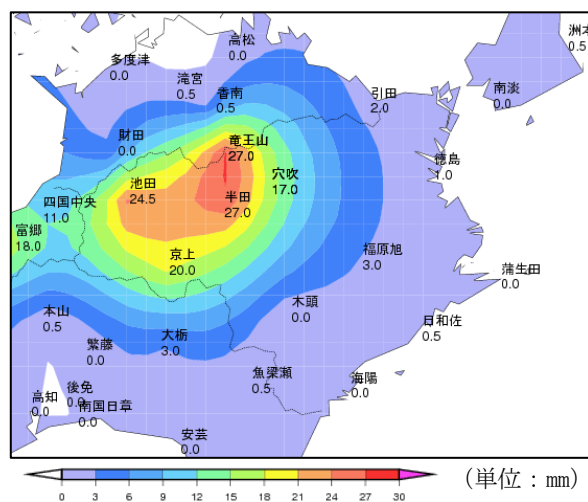
半田



京上



アメダス降水量分布（1月23日12時～25日12時）



気象官署が執った措置

○注意報・警報の発表状況（赤字は警報）（1月23日16時～25日11時）

徳島地方気象台発表の特別警報・警報・注意報

●：発表 ◇：特別警報から警報 ▼：特別警報から注意報 ▼：警報から注意報 ○：継続 解：解除  
 (記号の色：特別警報 警報 警報に言及した注意報 注意報)

発表時刻	警報・注意報	徳島市	鳴門市	小松島市	松茂町	北島町	藍住町	板野町	吉野川市	阿波市	美馬市脇・美馬・穴吹	石井町	上板町	つるぎ町半田・貞光	美馬市木屋平	佐那河内村	神山町	つるぎ町一宇	三好市	東みよし町	阿南市	勝浦町	上勝町	那賀町	牟岐町	美波町	海陽町	
2016/1/23 16:07	大雪注意報									●	●	●		●	●	●	●	●	●	●		●	●	●				
	風雪注意報	●	●	●	●	●	●	●	●	●	●	●	●	●	●	●	●	●	●	●	●							
	雷注意報	●	●	●	●	●	●	●	●	●	●	●	●	●	●	●	●	●	●	●	●	●	●	●	●	●	●	
	強風注意報	解	解	解	解	解	解	解													○				○	○	○	
	波浪注意報	○	○	○	○																	○				○	○	○
	着雪注意報										●	●	●	●	●	●	●	●	●	●	●							
2016/1/24 3:20	大雪注意報	●	●	●	●	●	●	●	○	○	○	○	○	○	○	○	○	○	○	○	○		○	○	○			
	風雪注意報	○	○	○	○	○	○	○	○	○	○	○	○	○	○	○	○	○	○	○	○		○	○	○			
	雷注意報	○	○	○	○	○	○	○	○	○	○	○	○	○	○	○	○	○	○	○	○	○	○	○	○	○	○	
	強風注意報																					○				○	○	○
	波浪注意報	○	○	○	○																	○				○	○	○
	着雪注意報										○	○	○	○	○	○	○	○	○	○	○							
2016/1/24 10:09	大雪警報									●	●	●	●	●	●	●	●	●	●	●	●							
	大雪注意報	○	○	○	○	○	○	○	○	○	○	○	○	○	○	○	○	○	○	○	○		○	○	○			
	風雪注意報	○	○	○	○	○	○	○	○	○	○	○	○	○	○	○	○	○	○	○	○		○	○	○			
	雷注意報	○	○	○	○	○	○	○	○	○	○	○	○	○	○	○	○	○	○	○	○	○	○	○	○	○	○	
	強風注意報																					○				○	○	○
	波浪注意報	○	○	○	○																	○				○	○	○
	なだれ注意報										●	●	●	●	●	●	●	●	●	●	●							
	低温注意報	●	●	●	●	●	●	●	●	●	●	●	●	●	●	●	●	●	●	●	●	●	●	●	●	●	●	●
着雪注意報	●	●	●	●	●	●	●	●	○	○	○	○	○	○	○	○	○	○	○	○		○	○	○				
2016/1/25 4:25	大雪注意報	解	解	解	解	解	解	○	○	▼	解	解	▼	▼	○	▼	▼	▼	▼	▼		○	○	○				
	風雪注意報	解	解	解	解	解	解	解	解	解	解	解	解	解	解	解	解	解	解	解	解	解	解	解	解	解		
	雷注意報	解	解	解	解	解	解	解	解	解	解	解	解	解	解	解	解	解	解	解	解	解	解	解	解	解		
	強風注意報	●	●	●	●	●	●	●																		○	○	○
	波浪注意報	解	解	解	解																	解				解	解	解
	なだれ注意報										○			○	○	○	○	○	○	○	○							
	低温注意報	○	○	○	○	○	○	○	○	○	○	○	○	○	○	○	○	○	○	○	○	○	○	○	○	○	○	○
着雪注意報	解	解	解	解	解	解	解	○	○	○	解	解	○	○	○	○	○	○	○	○		○	○	○				
2016/1/25 7:26	大雪注意報								解	解	解		解	解	解	解	解	解	解	解		解	解	解				
	強風注意報	○	○	○	○	○	○															○				○	○	○
	なだれ注意報	○	○	○	○	○	○	○	○	○	○	○	○	○	○	○	○	○	○	○	○	○	○	○	○	○	○	○
2016/1/25 10:15	強風注意報	解	解	解	解	解	解	解	解	解	解	解	解	解	解	解	解	解	解	解	解	解	解	解	解	解	解	
	低温注意報	解	解	解	解	解	解	解	解	解	解	解	解	解	解	解	解	解	解	解	解	解	解	解	解	解	解	

○徳島県気象情報（1 月 21 日～25 日）

月 日	発表時刻	情報名
1 月 21 日	11 時 52 分	強い冬型の気圧配置に関する徳島県気象情報 第 1 号
1 月 22 日	16 時 03 分	大雪と風雪及び高波に関する徳島県気象情報 第 2 号
1 月 23 日	05 時 04 分	大雪と風雪及び高波に関する徳島県気象情報 第 3 号
1 月 23 日	16 時 17 分	大雪と風雪及び高波に関する徳島県気象情報 第 4 号
1 月 24 日	06 時 03 分	大雪と風雪及び高波に関する徳島県気象情報 第 5 号
1 月 24 日	11 時 01 分	大雪と風雪及び高波に関する徳島県気象情報 第 6 号
1 月 24 日	16 時 02 分	大雪と風雪及び高波に関する徳島県気象情報 第 7 号
1 月 24 日	22 時 55 分	大雪と風雪及び高波に関する徳島県気象情報 第 8 号
1 月 25 日	05 時 50 分	大雪に関する徳島県気象情報 第 9 号
1 月 25 日	07 時 32 分	大雪に関する徳島県気象情報 第 10 号

○徳島県及び自治体への支援状況

実施日	支援状況
1 月 21 日～25 日	ホットラインによる支援を徳島県及び警報発表の自治体に対して行った。

（注）この資料は速報として取り急ぎまとめたもので、後日内容の一部訂正や追加をすることがあります。