

徳島県の地震

令和2(2020)年12月

目次

◎徳島県の地震活動

震央分布図・断面図	…	1
概況	…	1
徳島県で震度1以上を観測した地震の表	…	2
震度分布図	…	2

◎地震メモ

推計震度分布図	…	3
---------	---	---

*「徳島県の地震」は月1回発行し、徳島県及びその周辺の地震活動状況をお知らせするとともに、適宜、社会的に関心の高い地震について解説を行っています。また、「地震メモ」で地震防災等の知識普及に努め、皆様のお役に立てることを目的としています。

*本資料の震源要素及び震度データは、再調査されたあと修正されることがあります。

*本資料は、国立研究開発法人防災科学技術研究所、北海道大学、弘前大学、東北大学、東京大学、名古屋大学、京都大学、高知大学、九州大学、鹿児島大学、国立研究開発法人産業技術総合研究所、国土地理院、国立研究開発法人海洋研究開発機構、公益財団法人地震予知総合研究振興会、青森県、東京都、静岡県、神奈川県温泉地学研究所及び気象庁のデータを用いて作成しています。また、2016年熊本地震合同観測グループのオンライン臨時観測点（河原、熊野座）、米国大学間地震学研究連合（IRIS）の観測点（台北、玉峰、寧安橋、玉里、台東）のデータを用いて作成しています。

*この資料に掲載した地図は、国土地理院の数値地図25000（行政界・海岸線）を使用しています。

*全国の地震火山活動概況、震源要素、震度データは気象庁ホームページに掲載しています。
<https://www.jma.go.jp/jma/menu/bunyaeq.html>

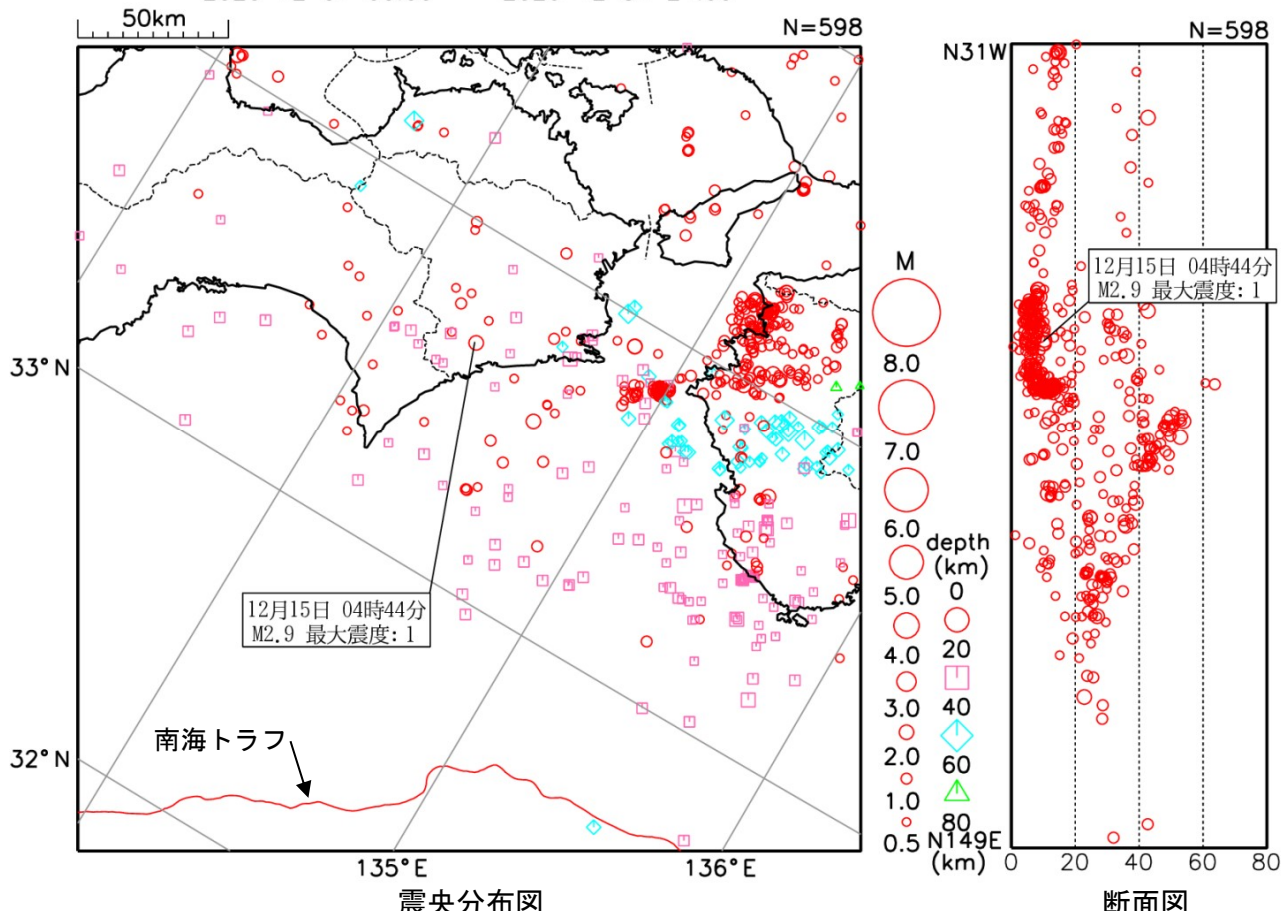
*大阪管区気象台管内（近畿、中国、四国地方）の地震活動は、大阪管区気象台ホームページに掲載の「管内地震活動図」、「週間地震概況」をご覧ください。
<https://www.jma-net.go.jp/osaka/jishinkazan/kanindex.html>

徳島地方気象台

(<https://www.jma-net.go.jp/tokushima/>)

徳島県の地震活動

震央分布図・断面図 2020年12月1日～2020年12月31日
2020 12 01 00:00 -- 2020 12 31 24:00



- ・ M0.5 以上の地震を表示。
- ・ 図に表示する震源は、凡例のとおりシンボルの大きさと色でマグニチュード (M) の大きさを、シンボルの形状と色で震源の深さ (震央分布図のみ) を区分。
- ・ 図中のコメントは、徳島県で震度1以上を観測した地震の発生日時・マグニチュード (M)、最大震度 (徳島県内の最大震度とは限りません)。

概況

2020年12月に徳島県で震度1以上を観測した地震は1回でした (前月は0回)。
15日04時44分 徳島県南部の地震 (M2.9、深さ10km) により、牟岐町・那賀町で震度1を観測しました。この地震は、地殻内で発生しました。

徳島県で震度1以上を観測した地震の表

2020年12月1日～2020年12月31日

発震日（年月日時分） 各地の震度（徳島県内のみ掲載）	震央地名	緯度	経度	深さ	マグニチュード
2020年12月15日04時44分	徳島県南部	33° 41.0' N	134° 19.5' E	10km	M2.9
震度 1：牟岐町中村*、那賀町和食*					

- ・ 震源要素（緯度・経度・深さ・マグニチュード）は暫定値。
- ・ 地点名の後に*がついている地点は、気象庁以外の観測点。

震度分布図（×印は震央）

12月15日04時44分

徳島県南部の地震（M2.9、深さ10km）



観測点別震度分布図

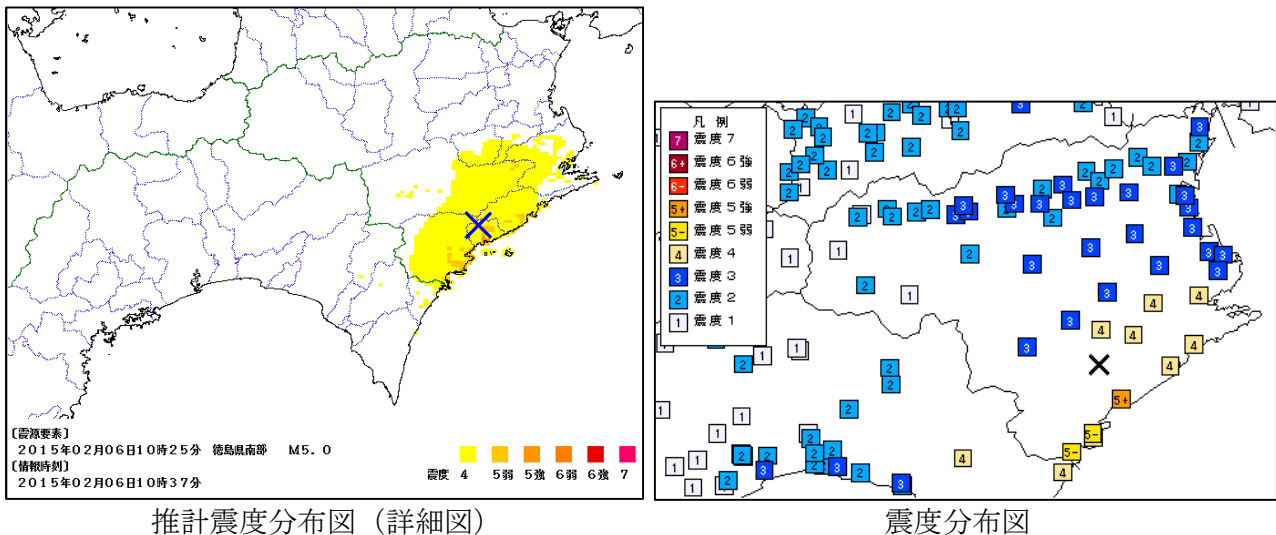
【地震メモ】推計震度分布図

推計震度分布図は、震度計で観測した各地の震度データをもとに、地表付近の地盤の増幅度（地表付近における揺れの増幅を示す指標）を使用して1 km四方の格子間隔で震度を推計し、震度計のない場所も含めて震度4以上の地域の震度を面的に表現したものです。原則として全国で震度5弱以上を観測した地震について、広域図と拡大図に解説を付けて提供し、必要に応じて詳細図も付加します。また、顕著な地震発生時に提供する地震解説資料に添付するほか、気象庁ホームページに掲載されます。推計震度分布図は震度分布図に比べ、震度の拡がり具合とその形状を面的にとらえることができ、震度計のない場所における地震に伴う強い揺れの状況が一目で把握できるため、応急対策をより効果的に実施することが期待できます。

推計震度分布図を利用する場合は、個々のメッシュの位置や震度の値ではなく、震度の面的な拡がり具合やその形状に着目することが重要です。また、推計された震度の値は1階級程度異なることがあります。

なお、震度5弱以上を観測していても、強い揺れの範囲に十分な拡がりが見られない場合などは推計震度分布図を掲載しないことがあります。

下図は2015年2月6日の徳島県南部の地震時に発表された推計震度分布図（詳細図）と同地震の震度分布図です。なお、推計震度分布図（詳細図）に記載している震央の位置（×印）と地震の規模（マグニチュード）は速報値を用いています。



推計震度分布図（詳細図）

震度分布図

推計震度分布図は、気象庁ホームページをご覧ください。URLは以下のとおりです。

<https://www.data.jma.go.jp/svd/eew/data/suikai/index.html>

また、過去の推計震度分布図は、以下のURLから確認できます。

<https://www.data.jma.go.jp/svd/eew/data/suikai/eventlist.html>