

# 平成25年4月6日から7日にかけて 急速に発達した低気圧に関する気象速報

## 目次

- 1 概要
  - (1) 資料作成の目的
  - (2) 気象概況
- 2 気象の状況
  - (1) 低気圧の経路図
  - (2) 地上天気図および気象衛星「ひまわり7号」赤外画像
  - (3) 雨の状況
  - (4) 風の状況
  - (5) 気象官署とアメダスの極値更新状況
  - (6) 波の状況
- 3 警報の発表状況
- 4 土砂災害警戒情報発表状況
- 5 指定河川洪水予報発表状況
- 6 東京管区气象台警戒体制状況等

平成25年4月8日

注) この資料は、最新の情報により内容の一部訂正や追加をすることがあります。

# 1 概要

## (1) 資料作成の目的

4月6日から7日にかけて、日本海と太平洋側の沿岸を低気圧が急速に発達しながら進んだ影響で、各地で大荒れの天気となった。これらの低気圧や寒冷前線の接近・通過に伴い広い範囲で強風や大雨となり、土砂災害や床上・床下浸水が発生したほか、鉄道や航空、高速道路などの交通機関にも影響があった。

このときの気象状況を取りまとめる目的で本資料を作成した。

なお、本資料は4月8日9時現在のものである。

## (2) 気象概況

4月6日から7日にかけて低気圧が急速に発達しながら日本海を北東に進んだ。また、前線を伴った別の低気圧も急速に発達しながら本州の南岸を東北東に進んだ。これらの低気圧は7日午後には北日本に進み、日本付近は次第に冬型の気圧配置に移行した。

低気圧や前線に向かって、南からの暖かく湿った空気が流れ込み、東海地方や関東地方を中心に雷を伴う激しい雨が降った。特に、神奈川県の高老名では最大1時間降水量102.0mmの猛烈な雨を観測し極値を更新した。

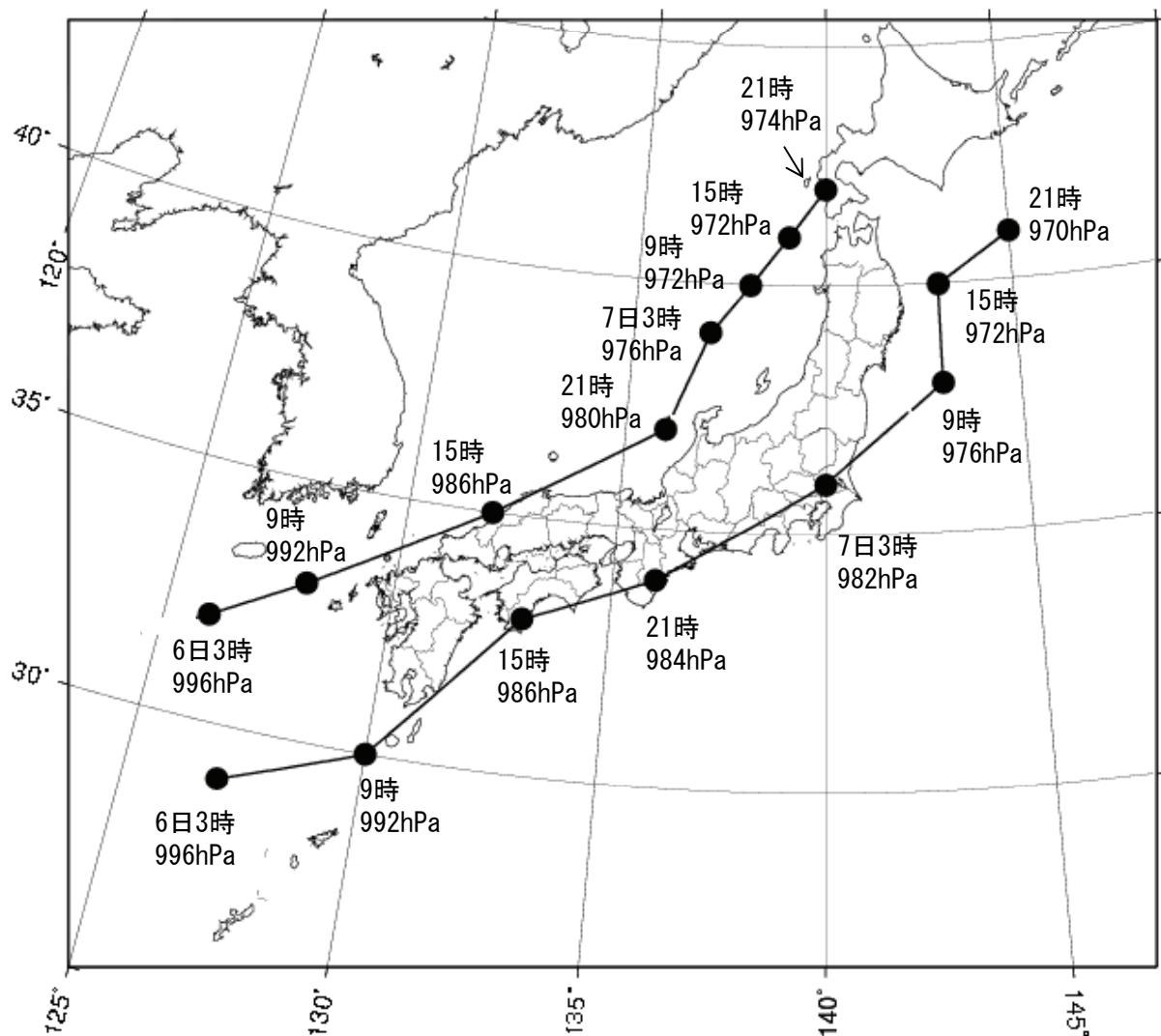
降り始め（6日0時）から7日24時までの降水量は東海地方や関東地方を中心に100mmを超え、静岡県天城山では329.5mmを観測した。また、日降水量が4月としての極値を更新した地点もあった。

低気圧や前線の接近・通過に伴い、6日午後から風が次第に強くなり、東海地方や関東地方の沿岸部、伊豆諸島を中心に20m/s以上の非常に強い風が吹き、最大風速は東京都神津島空港で24.0m/s、愛知県常滑市セントレアで20.5m/sを観測した。また、千葉県館山では16.7m/sを観測し4月としての極値を更新した。最大瞬間風速は東京都神津島空港で36.0m/s、長野県飯田で32.9m/s、栃木県那須で32.3m/sを観測し、長野県飯田では4月としての極値を更新した。

海上では6日から波が次第に高くなり、7日にかけて6mを超える大しけとなった。

## 2 気象の状況

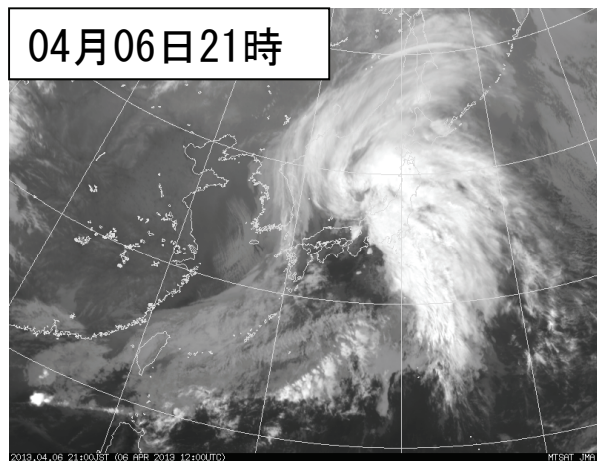
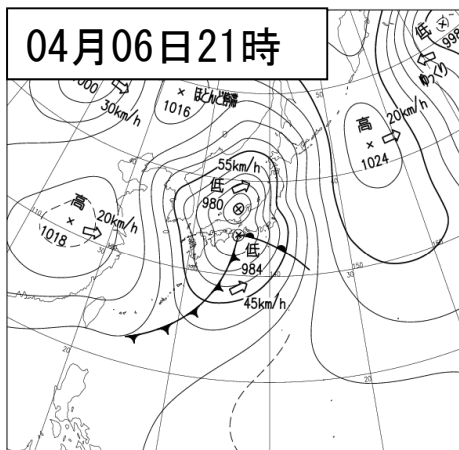
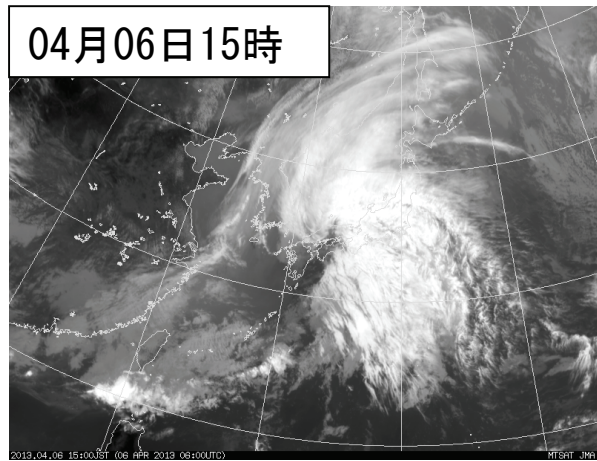
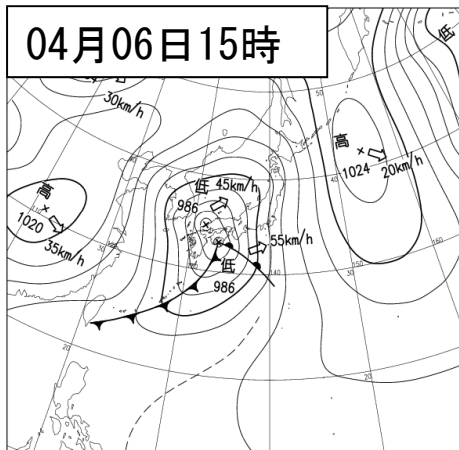
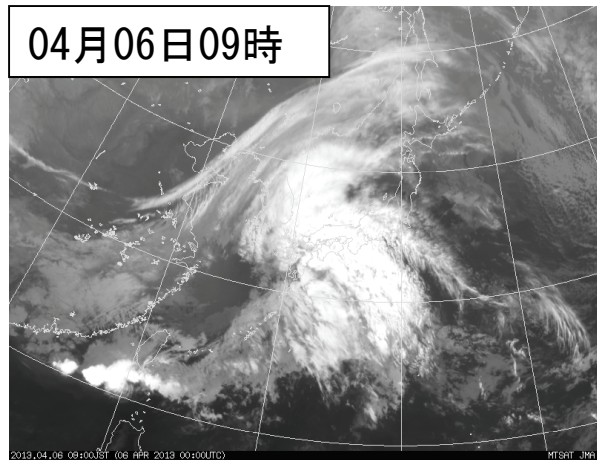
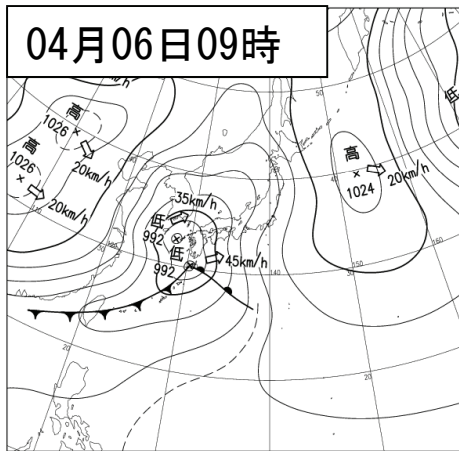
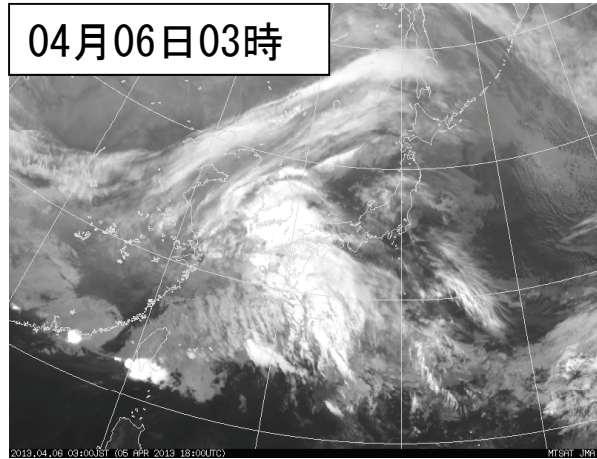
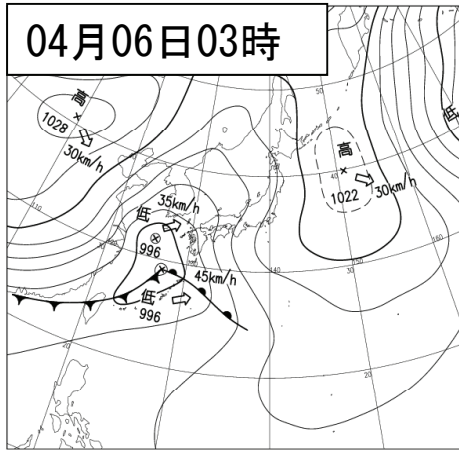
### (1) 低気圧の経路図

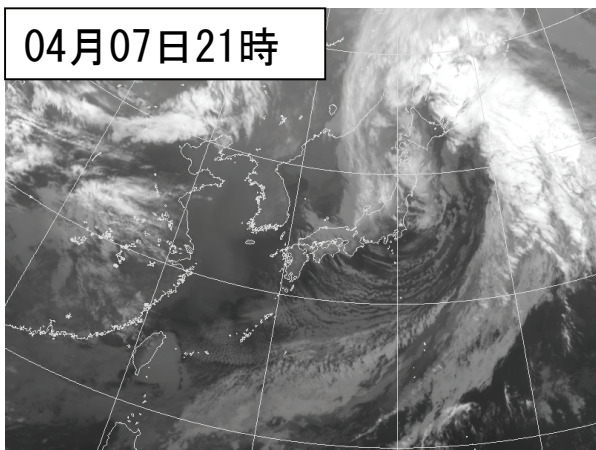
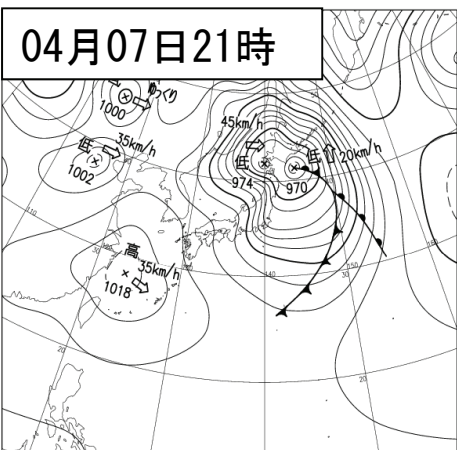
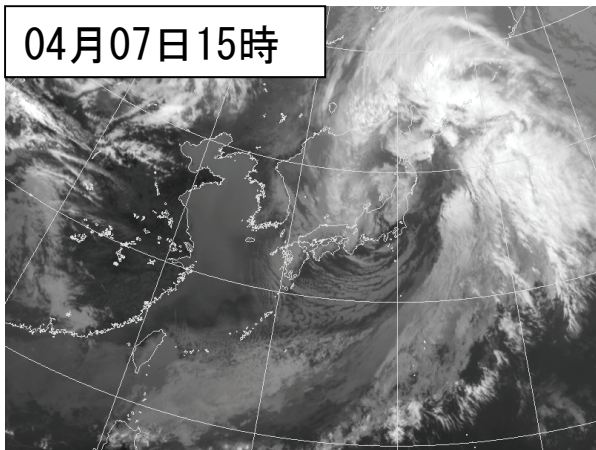
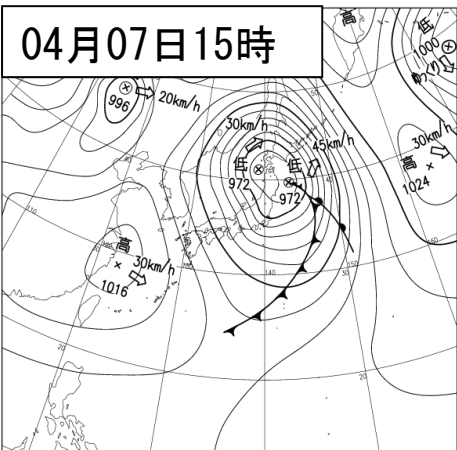
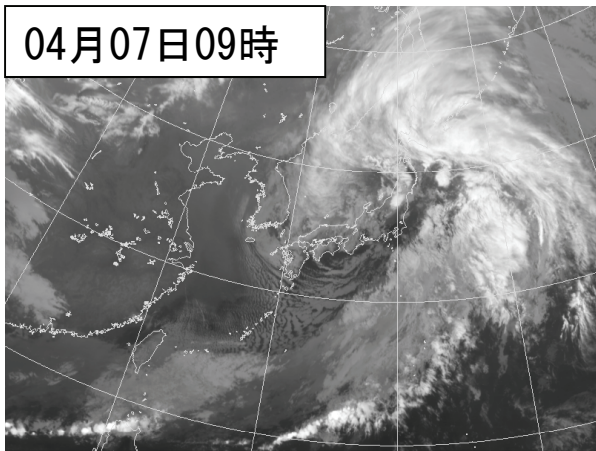
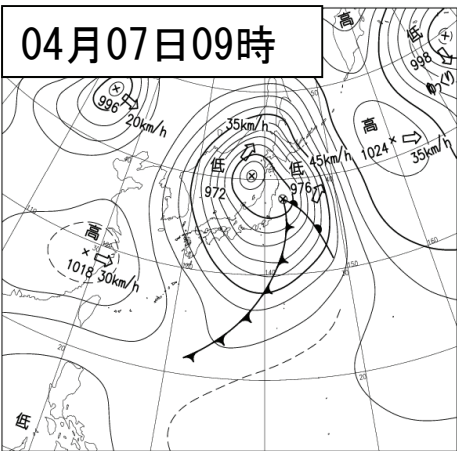
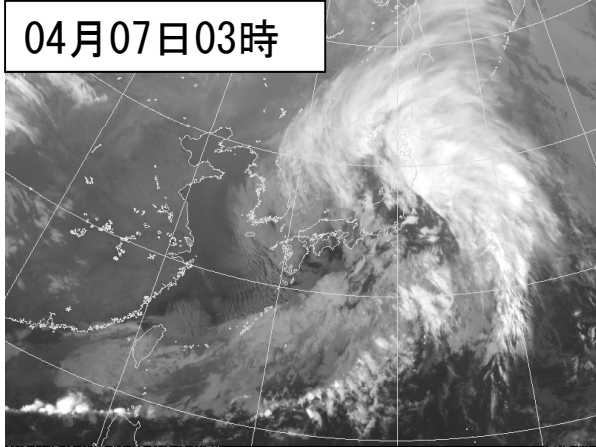
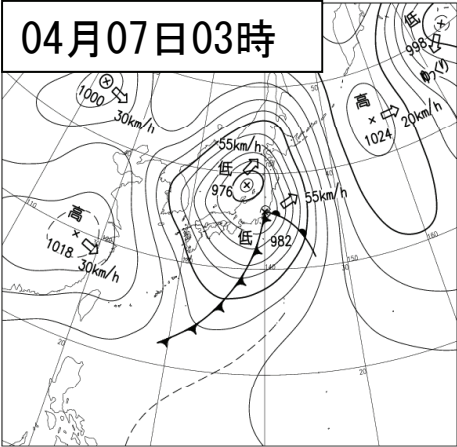


低気圧の経路図（日時、中心気圧（hPa））

日本海を通過した低気圧の中心気圧は、6日3時に996 hPaだったが、その後急速に発達し、7日9時には972hPaとなった。  
また、太平洋沿岸を通過した低気圧も時間と共に急速に発達し、6日3時は996 hPaだったが、7日21時には970hPaとなった。

## (2) 地上天気図および気象衛星「ひまわり7号」赤外画像



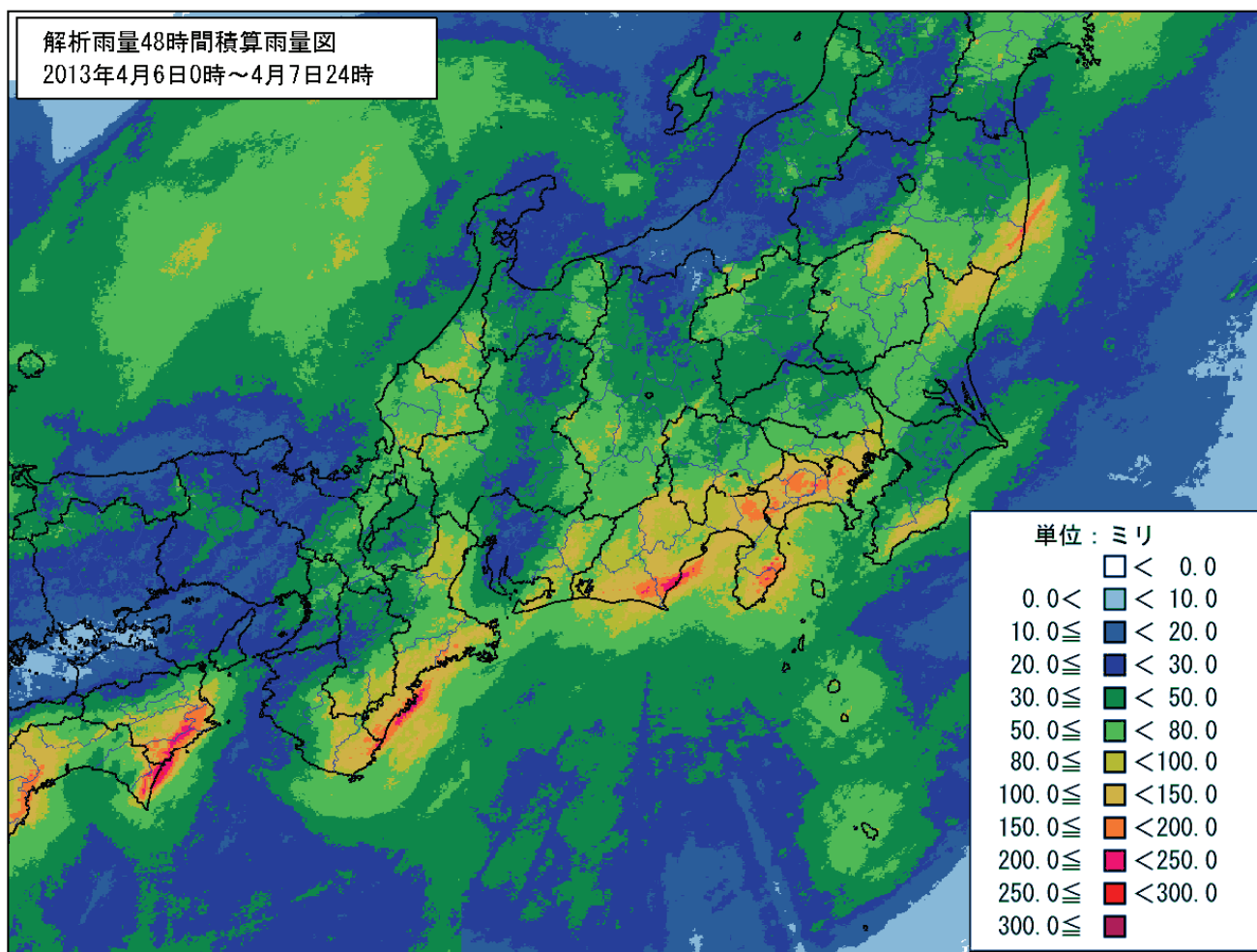


### (3) 雨の状況

4月6日0時から7日24時までの解析雨量の積算は、太平洋側を中心に100ミリを超え、神奈川県や静岡県、三重県では200ミリを超える大雨となった。

また、アメダスでは静岡県天城山で降り始め（6日0時）からの降水量が329.5ミリに達した。

#### ○解析雨量（4月6日～7日の48時間積算図）



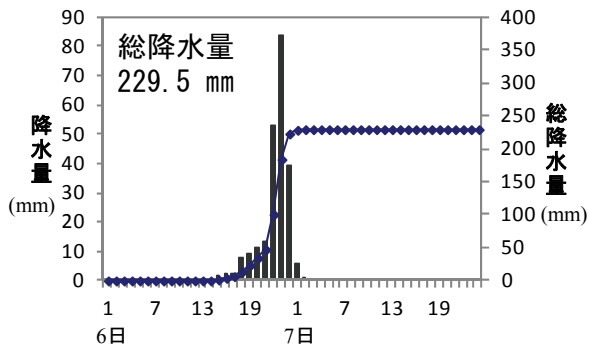
※解析雨量とは、気象レーダーにより観測された雨の強さを、アメダス等の雨量計により観測された雨量を用いて、解析・補正したものです。

# ○降水量の推移

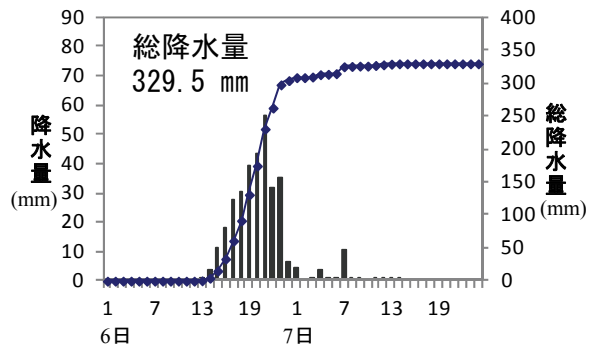
降水量の多かった主な4地点（単位：mm）

平成25年4月6日～7日

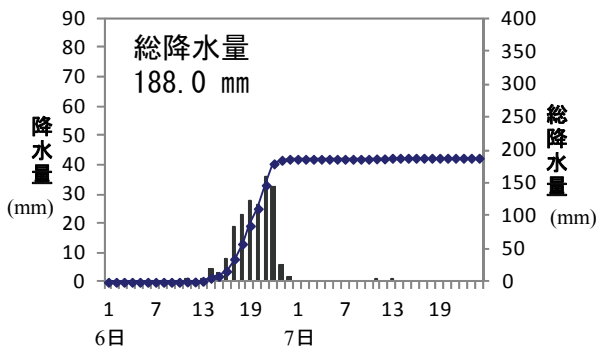
神奈川県海老名市海老名



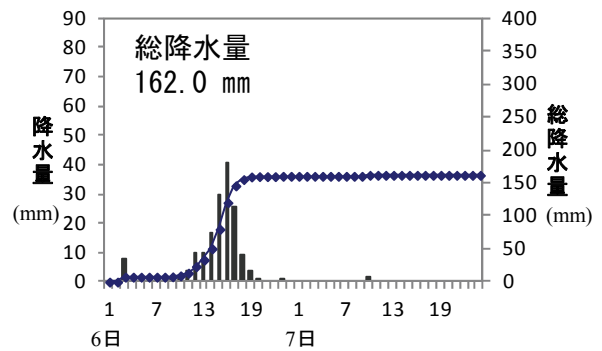
静岡県伊豆市天城山



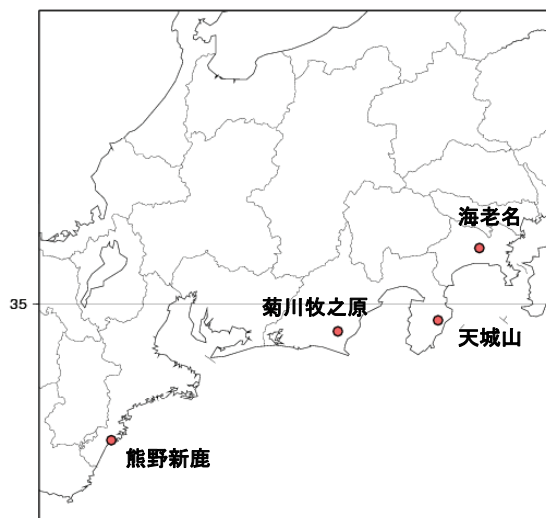
静岡県菊川市菊川牧之原



三重県熊野市熊野新鹿



時系列図地点の位置



# ○気象官署とアメダスの降水量表

平成25年4月6日～7日

## 気象官署

都県名	官署名	6日	7日	合計
		(mm)	(mm)	(mm)
茨城県	水戸	38.0	12.0	50.0
栃木県	宇都宮	38.0	26.0	64.0
	日光(特)	76.5	15.0	91.5
群馬県	前橋	18.0	5.5	23.5
埼玉県	熊谷	30.5	10.0	40.5
	秩父(特)	45.0	2.5	47.5
千葉県	銚子	33.0	34.5	67.5
	千葉(特)	22.0	4.5	26.5
	館山(特)	52.0	30.5	82.5
	勝浦(特)	35.5	8.5	44.0
東京都	東京	99.5	9.5	109.0
	大島(特)	71.0	1.0	72.0
	三宅島(特)	78.5	8.0	86.5
	八丈島(特)	70.5	2.0	72.5
神奈川県	横浜	97.0	3.0	100.0
新潟県	新潟	5.0	16.5	21.5
	高田(特)	0.5	5.5	6.0
	相川(特)	4.0	14.0	18.0
富山県	富山	4.0	21.0	25.0
	伏木(特)	4.5	20.5	25.0
石川県	金沢	6.0	41.0	47.0
	輪島(特)	6.5	28.0	34.5
福井県	福井	8.5	39.0	47.5
	敦賀(特)	10.5	34.0	44.5
山梨県	甲府	38.0	1.0	39.0
	河口湖(特)	69.5	2.0	71.5
長野県	長野	11.0	3.0	14.0
	松本(特)	18.0	6.0	24.0
	飯田(特)	28.0	15.5	43.5
	軽井沢(特)	25.5	10.0	35.5
	諏訪(特)	20.0	18.0	38.0
岐阜県	岐阜	28.0	0.5	28.5
	高山(特)	8.5	4.5	13.0
静岡県	静岡	90.0	4.0	94.0
	浜松(特)	131.0	7.0	138.0
	御前崎(特)	91.5	1.0	92.5
	三島(特)	65.0	13.5	78.5
	石廊崎(特)	59.5	0.0	59.5
	網代(特)	83.5	4.0	87.5
愛知県	名古屋	16.0	1.0	17.0
	伊良湖(特)	89.5	3.5	93.0
三重県	津	83.5	2.5	86.0
	尾鷲(特)	137.0	1.0	138.0
	四日市(特)	94.5	1.0	95.5
	上野(特)	23.0	9.5	32.5

(特) は特別地域気象観測所



# アメダス

平成25年4月6日～7日  
期間中の降水量の合計が100mm以上の地点

都県名	市町村名	アメダス地点名	6日	7日	合計
			(mm)	(mm)	(mm)
茨城県	北茨城市	花園	49.5	79.0	128.5
	高萩市	大能	62.0	55.5	117.5
東京都	世田谷区	世田谷	113.5	5.0	118.5
千葉県	夷隅郡大多喜町	大多喜	76.0	34.0	110.0
神奈川県	相模原市中央区	相模原中央	106.0	5.5	111.5
	横浜市港北区	日吉	126.0	23.0	149.0
	足柄上郡山北町	丹沢湖	128.0	9.0	137.0
	海老名市	海老名	223.0	6.5	229.5
	平塚市	平塚	115.5	3.5	119.0
	足柄下郡箱根町	箱根	132.0	27.0	159.0
	小田原市	小田原	108.5	8.5	117.0
山梨県	南都留郡山中湖村	山中	96.0	4.0	100.0
静岡県	御殿場市	御殿場	116.5	14.0	130.5
	藤枝市	高根山	100.5	6.0	106.5
	伊豆市	天城山	304.0	25.5	329.5
	掛川市	掛川	129.0	5.5	134.5
	菊川市	菊川牧之原	186.5	1.5	188.0
	牧之原市	静岡空港	181.0	1.0	182.0
	賀茂郡東伊豆町	稲取	117.0	4.0	121.0
	磐田市	磐田	118.5	1.0	119.5
三重県	鳥羽市	鳥羽	108.0	8.0	116.0
	度会郡大紀町	藤坂峠	140.0	1.0	141.0
	多気郡大台町	宮川	113.5	1.5	115.0
	北牟婁郡紀北町	紀伊長島	124.0	0.0	124.0
	熊野市	熊野新鹿	160.5	1.5	162.0
	南牟婁郡御浜町	御浜	130.0	2.5	132.5
石川県	加賀市	加賀菅谷	10.0	113.0	123.0
福井県	南条郡南越前町	今庄	7.5	94.5	102.0

# ○気象官署とアメダスの最大1時間降水量表

平成25年4月6日～7日

## 気象官署

都県名	官署名	降水量(mm)	月日	時分
茨城県	水戸	15.0	4/6	23:30
栃木県	宇都宮	15.5	4/7	14:33
	日光(特)	12.5	4/6	21:17
群馬県	前橋	4.5	4/6	22:48
埼玉県	熊谷	8.5	4/7	14:02
	秩父(特)	10.0	4/6	22:39
千葉県	銚子	25.5	4/7	3:18
	千葉(特)	5.5	4/6	21:10
	館山(特)	28.0	4/7	2:03
	勝浦(特)	12.5	4/6	21:03
東京都	東京	36.0	4/7	0:26
	大島(特)	17.5	4/6	19:18
	三宅島(特)	23.0	4/6	19:28
	八丈島(特)	23.5	4/6	21:05
神奈川県	横浜	37.5	4/6	21:55
新潟県	新潟	5.0	4/7	9:42
	高田(特)	1.0	4/7	23:31
	相川(特)	3.0	4/6	18:54
富山県	富山	3.5	4/7	18:04
	伏木(特)	3.5	4/7	18:08
石川県	金沢	5.0	4/7	10:21
	輪島(特)	4.5	4/7	9:37
福井県	福井	4.0	4/7	7:25
	敦賀(特)	7.5	4/7	7:40
山梨県	甲府	8.5	4/6	20:38
	河口湖(特)	14.0	4/6	21:49
長野県	長野	4.0	4/6	20:16
	松本(特)	5.0	4/6	23:13
	飯田(特)	9.0	4/7	1:15
	軽井沢(特)	8.5	4/6	21:33
	諏訪(特)	7.5	4/6	20:54
岐阜県	岐阜	7.0	4/6	17:55
	高山(特)	2.5	4/6	23:35
静岡県	静岡	14.0	4/6	21:54
	浜松(特)	32.0	4/6	20:16
	御前崎(特)	26.5	4/6	19:22
	三島(特)	22.0	4/6	23:27
	石廊崎(特)	17.0	4/6	19:28
	網代(特)	16.0	4/6	18:24
愛知県	名古屋	5.5	4/6	23:59
	伊良湖(特)	36.0	4/6	19:22
三重県	津	29.5	4/6	18:31
	尾鷲(特)	30.5	4/6	15:28
	四日市(特)	32.5	4/6	18:45
	上野(特)	9.0	4/6	22:54

(特) は特別地域気象観測所

# アメダス

平成25年4月6日～7日  
最大1時間降水量30mm以上の地点

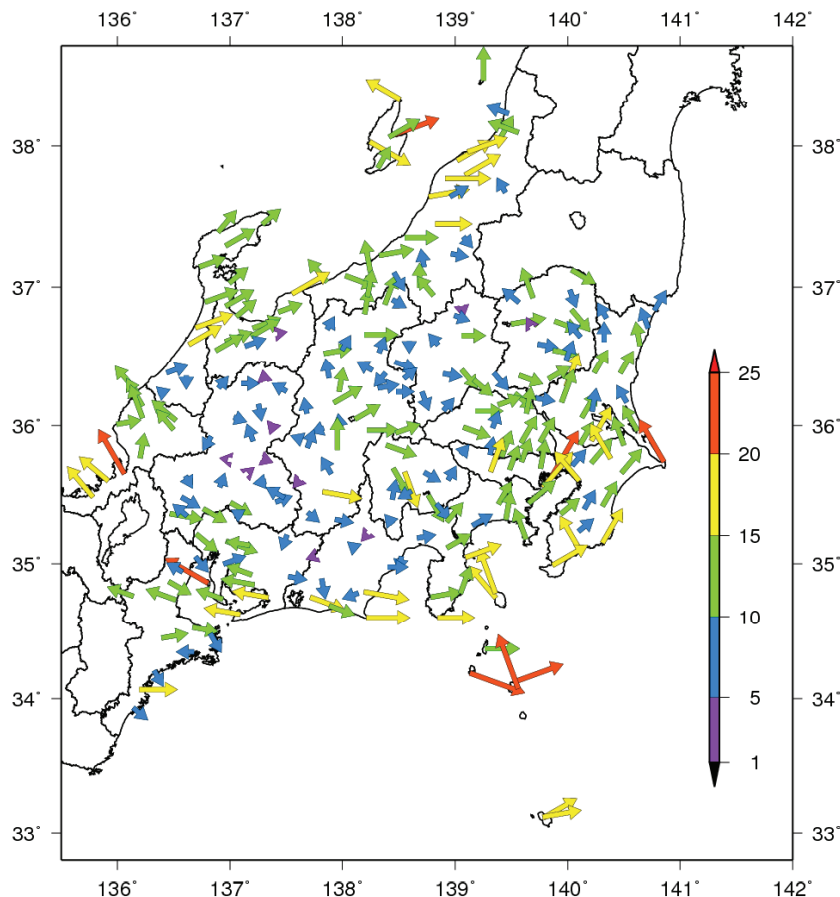
都県名	市町村名	アメダス地点名	降水量(mm)	月日	時分
茨城県	北茨城市	花園	36.0	04/07	01:54
	北茨城市	北茨城	40.5	04/07	00:28
	常陸太田市	徳田	39.5	04/07	01:18
	高萩市	高萩	31.5	04/07	00:17
	常陸大宮市	常陸大宮	30.0	04/07	01:00
東京都	世田谷区	世田谷	47.0	04/06	23:21
	大田区	羽田	30.5	04/06	22:06
千葉県	鴨川市	鴨川	31.5	04/07	02:01
神奈川県	相模原市中央区	相模原中央	33.5	04/06	23:43
	横浜市港北区	日吉	46.5	04/07	00:12
	海老名市	海老名	102.0	04/06	22:42
	平塚市	平塚	50.5	04/06	22:10
	藤沢市	辻堂	35.5	04/06	21:24
静岡県	伊豆市	天城山	57.5	04/06	21:08
	掛川市	掛川	31.0	04/06	21:27
	菊川市	菊川牧之原	38.0	04/06	21:48
	牧之原市	静岡空港	33.5	04/06	21:05
	賀茂郡東伊豆町	稲取	48.0	04/06	20:01
	磐田市	磐田	34.0	04/06	20:45
愛知県	田原市	田原	34.0	04/06	19:45
三重県	度会郡大紀町	藤坂峠	48.5	04/06	17:24
	北牟婁郡紀北町	紀伊長島	50.0	04/06	17:18
	熊野市	熊野新鹿	41.0	04/06	16:02
	南牟婁郡御浜町	御浜	30.0	04/06	15:04

## (4) 風の状況

平成25年4月6日～7日

### ○最大風速（10分間平均風速の最大値）分布図

東海地方や関東地方の沿岸部、伊豆諸島を中心に20m/s以上の非常に強い風が吹き、東京都神津島空港で24.0m/sを観測した。また、千葉県館山で16.7m/sなど4月としての極値を更新した所があった。



#### 参考：風の強さと吹き方（気象庁ホームページより）

風の強さ (予報用語)	平均風速 (m/s)	およその 時速	速さの目安	人への影響	屋外・樹木の様子	走行中の車	建造物	およその 瞬間風速 (m/s)
やや強い風	10以上 15未満	～50km	一般道路 の自動車	風に向かって歩けなくなる。 傘がさせない。	樹木全体が揺れ始める。 電線が揺れ始める。	道路の吹流しの角度が水平 になり、高速運転中では横風 に流される感覚を受ける。	樋(とい)が揺れ始める。	20
強い風	15以上 20未満	～70km						
非常に強い風	20以上 25未満	～90km	高速道路 の自動車	何かにつかまっていなくて立っ ていられない。 飛来物によって負傷のおそれ がある。	細い木の幹が折れたり、根 の張っていない木が倒れ始 める。 看板が落下・飛散する。 道路標識が傾く。	通常の速度で運転するのが 困難になる。	屋根瓦・屋根葺材が飛散するもの がある。 固定されていないプレハブ小屋が移 動、転倒する。 ビニールハウスのフィルム(被覆材) が広範囲に破れる。	30
		25以上 30未満						
猛烈な風	30以上 35未満	～125km	特急電車	屋外での行動は極めて危険。	多くの樹木が倒れる。 電柱や街灯で倒れるもの がある。 ブロック壁で倒壊するもの がある。	走行中のトラックが横転す る。	固定の不十分な金属屋根の葺材が めくれる。 養生の不十分な仮設足場が崩落す る。	50
		35以上 40未満						
	40以上	140km～					住家で倒壊するものがある。 鉄骨建造物で変形するものがある。	

(注1) 平均風速は10分間の平均、瞬間風速は3秒間の平均です。風の吹き方は絶えず強弱の変動があり、瞬間風速は平均風速の1.5倍程度になることが多いですが、大気の状態が不安定な場合等は3倍以上になることがあります。

(注2) この表を使用される際は、以下の点にご注意下さい。

1. 風速は地形や建物の影響を受けるので、その場所での風速は近くにある観測所の値と大きく異なることがあります。
2. 風速が同じであっても、対象となる建物、構造物の状態や風の吹き方によって被害が異なる場合があります。この表では、ある風速が観測された際に、通常発生する現象や被害を記述していますので、これより大きな被害が発生したり、逆に小さな被害にとどまる場合もあります。
3. 人や物への影響は日本風工学会の「瞬間風速と人や街の様子との関係」を参考に作成しています。今後、表現など実状と合わなくなった場合には内容を変更することがあります。

# ○気象官署の最大風速・最大瞬間風速と最低海面気圧の表

平成25年4月6日～7日

都県名	官署名	期間内最大風速				期間内最大瞬間風速				期間内最低海面気圧		
		風向	m/s	月日	時分	風向	m/s	月日	時分	hPa	月日	時分
茨城県	水戸	南南西	10.8	04/07	14:14	南南西	21.2	04/07	14:08	974.8	04/07	13:18
栃木県	宇都宮	西	10.5	04/07	13:30	西	15.9	04/07	13:28	973.6	04/07	12:53
	日光(特)	西	14.6	04/07	18:29	西	26.5	04/07	21:27	※		
群馬県	前橋	北西	10.1	04/07	21:39	北北西	17.4	04/07	19:00	974.9	04/07	12:25
埼玉県	熊谷	西南西	10.1	04/07	14:12	西南西	19.6	04/07	14:03	974.2	04/07	13:21
	秩父(特)	西北西	11.8	04/07	13:34	西北西	18.3	04/07	13:30	973.7	04/07	12:49
千葉県	銚子	南東	20.2	04/06	22:40	南東	30.0	04/06	22:35	977.8	04/07	16:07
	千葉(特)	南東	15.9	04/06	22:31	南西	25.5	04/07	07:22	977.5	04/07	15:39
	館山(特)	西南西	16.7	04/07	16:41	南東	26.5	04/06	21:27	980.8	04/07	15:20
	勝浦(特)	南南西	16.5	04/07	14:21	南南西	32.2	04/07	13:56	979.6	04/07	15:49
東京都	東京	南	12.0	04/07	13:56	南南西	25.0	04/07	13:19	976.2	04/07	15:16
	大島(特)	南東	17.2	04/06	19:39	南南東	31.0	04/06	19:24	982.1	04/07	13:22
	三宅島(特)	西南西	21.6	04/07	20:10	南西	35.7	04/07	22:57	984.5	04/07	05:11
	八丈島(特)	西	16.2	04/07	14:38	西南西	28.5	04/07	13:28	987.1	04/07	05:30
神奈川県	横浜	南西	14.6	04/07	13:01	南西	24.8	04/07	13:21	977.4	04/07	15:54
新潟県	新潟	西南西	16.4	04/07	15:33	西	27.0	04/07	16:56	978.9	04/07	02:16
	高田(特)	南	13.3	04/06	21:56	南	23.7	04/06	21:11	978.2	04/07	00:38
	相川(特)	西北西	19.4	04/07	20:38	西北西	24.1	04/07	20:01	978.6	04/07	00:48
富山県	富山	西南西	12.4	04/07	13:26	西南西	22.0	04/07	13:31	980.4	04/07	04:16
	伏木(特)	南西	10.9	04/07	08:17	南西	19.6	04/07	06:59	980.5	04/07	00:21
石川県	金沢	西南西	15.5	04/07	12:29	西南西	22.4	04/07	12:22	981.3	04/07	01:29
	輪島(特)	南西	11.8	04/07	11:45	南西	20.3	04/07	11:42	979.3	04/07	01:58
福井県	福井	南南東	14.5	04/06	19:38	南	25.3	04/06	19:36	982.0	04/06	19:56
	敦賀(特)	南南東	21.1	04/06	16:44	南南東	32.2	04/06	16:59	983.1	04/07	04:48
山梨県	甲府	北北西	15.7	04/07	17:43	北北西	26.2	04/07	19:21	976.8	04/07	12:21
	河口湖(特)	北西	12.8	04/07	22:08	北北西	25.8	04/07	20:45	※		
長野県	長野	西	14.1	04/06	23:32	西	20.7	04/06	23:48	977.2	04/07	10:10
	松本(特)	南	10.2	04/07	09:44	南	17.2	04/07	09:31	977.3	04/07	08:49
	飯田(特)	西	16.6	04/07	15:39	西	32.9	04/07	16:29	981.0	04/07	11:05
	軽井沢(特)	南西	7.1	04/07	10:56	南西	15.4	04/07	10:55	※		
	諏訪(特)	西南西	12.2	04/07	17:25	西南西	19.1	04/07	10:57	977.8	04/07	10:45
岐阜県	岐阜	西北西	11.2	04/07	13:55	西北西	19.0	04/07	13:26	982.3	04/07	05:19
	高山(特)	北	7.3	04/07	16:01	北北西	13.2	04/07	15:37	980.5	04/07	07:45
静岡県	静岡	西	8.4	04/07	16:02	西	20.1	04/07	16:40	981.2	04/07	12:41
	浜松(特)	西北西	15.2	04/07	16:19	西北西	26.9	04/07	16:10	982.9	04/07	04:18
	御前崎(特)	西	18.0	04/07	18:13	西	29.2	04/07	16:57	982.6	04/07	04:51
	三島(特)	西南西	11.5	04/07	15:48	南西	21.2	04/07	16:58	979.8	04/07	13:59
	石廊崎(特)	西	15.4	04/07	19:17	西	29.2	04/07	19:12	982.8	04/07	14:03
愛知県	網代(特)	西南西	15.7	04/07	18:06	西南西	24.5	04/07	18:04	979.2	04/07	14:20
	名古屋	西北西	13.9	04/07	16:09	西北西	24.3	04/07	15:20	982.5	04/07	05:28
三重県	伊良湖(特)	東南東	15.3	04/06	16:51	東	26.6	04/06	16:51	983.3	04/07	03:47
	津	東南東	13.2	04/06	14:51	東	21.3	04/06	19:23	982.8	04/07	05:01
	尾鷲(特)	西	15.8	04/07	16:12	西南西	29.6	04/07	13:38	982.3	04/07	04:18
	四日市(特)	東南東	7.7	04/06	14:36	西	16.1	04/07	06:07	982.5	04/07	05:04
	上野(特)	東南東	11.5	04/06	14:40	東南東	19.1	04/06	14:31	984.2	04/07	02:50

※ : 標高800m以上の官署は海面気圧を求めません。

(特) : 特別地域気象観測所

## ○アメダスの最大風速表

平成25年4月6日～7日

最大風速15m/s以上の地点

都県名	市町村名	アメダス地点名	風向(16方位)	風速(m/s)	月日	時分
茨城県	筑西市	下館	南南西	15.0	04/07	12:30
	龍ヶ崎市	龍ヶ崎	南南西	16.2	04/07	13:58
東京都	八王子市	八王子	南南西	15.1	04/07	12:49
	江戸川区	江戸川臨海	南西	21.5	04/07	13:40
	大田区	羽田	南西	19.2	04/07	13:11
	大島町	大島北ノ山	南南東	19.6	04/06	21:08
	神津島村	神津島	西北西	24.0	04/07	20:11
	三宅村	三宅坪田	南南東	23.8	04/06	19:24
	八丈町	八重見ヶ原	西南西	16.0	04/07	14:34
	千葉県	成田市	成田	南南東	16.7	04/06
	鴨川市	鴨川	南南東	15.4	04/06	22:32
静岡県	牧之原市	静岡空港	西北西	19.0	04/07	17:35
愛知県	常滑市	セントレア	東南東	20.5	04/06	19:11
	豊橋市	豊橋	東南東	15.2	04/06	16:40
新潟県	佐渡市	弾崎	南東	16.2	04/06	21:24
	佐渡市	両津	西南西	20.7	04/07	16:41
	新潟市東区	松浜	西南西	17.4	04/07	16:27
	新潟市秋葉区	新津	西南西	16.9	04/07	15:34
	新潟市西蒲区	巻	西	18.8	04/07	18:28
	長岡市	寺泊	西	17.1	04/07	15:26
	長岡市	長岡	西	15.3	04/07	14:32
富山県	下新川郡朝日町	泊	西南西	17.9	04/07	12:01
石川県	かほく市	かほく	西南西	16.6	04/07	12:26
福井県	三方郡美浜町	美浜	南東	15.6	04/06	17:52
	小浜市	小浜	南東	16.4	04/06	17:22

## (5) 気象官署とアメダスの極値更新状況

### 気象官署

#### ■統計開始以来の極値更新

統計開始以来の極値更新はありませんでした。

#### ■4月としての極値更新

#### ○日最大風速

都道府県	市町村	地点名(よみ)	日最大風速				これまでの観測史上1位			統計開始年月
			(m/s)	風向	月日	時分	(m/s)	風向	年月日	
千葉県	館山市	館山(ﾀﾞﾏ)	16.7	西南西	4/07	16:41	15.3	西南西	2009/04/26	1969/04

#### ○日最大瞬間風速

都道府県	市町村	地点名(よみ)	日最大瞬間風速				これまでの観測史上1位			統計開始年月
			(m/s)	風向	月日	時分	(m/s)	風向	年月日	
長野県	飯田市	飯田(ｲｲﾀ)	32.9	西	4/07	16:29	29.9	西北西	2012/04/03	1941/04

#### ○日降水量

都道府県	市町村	地点名(よみ)	日降水量		これまでの観測史上1位		統計開始年月
			(mm)	月日	(mm)	年月日	
東京都	千代田区	東京(ﾄﾞﾞｷﾞョ)	99.5	4/06	91.5	2008/04/18	1876/04

#### ○月最大24時間降水量

都道府県	市町村	地点名(よみ)	月最大24時間降水量			これまでの観測史上1位		統計開始年月
			(mm)	期日	期間	(mm)	年月日	
静岡県	浜松市中区	浜松(ﾊﾞﾏﾏﾂ)	138.0	4/06	6日12時～7日9時	132.0	1974/04/08	1971/04
東京都	千代田区	東京(ﾄﾞﾞｷﾞョ)	109.0	4/06	6日6時～7日2時	96.5	2008/04/18	1971/04

#### ○日最大1時間降水量

都道府県	市町村	地点名(よみ)	日最大1時間降水量			これまでの観測史上1位		統計開始年月
			(mm)	月日	時分	(mm)	年月日	
愛知県	田原市	伊良湖(ｲﾗｺ)	36.0	4/06	19:22	34.0	1985/04/04	1948/04

## アメダス（統計期間10年以上の観測所）

### ■統計開始以来の極値更新

#### ○日最大風速

都道府県	市町村	地点名(よみ)	日最大風速			これまでの観測史上1位			統計開始年月	
			(m/s)	風向	月日	時分	(m/s)	風向		年月日
山梨県	北杜市	大泉(オオイズミ)	13.4	西北西	4/07	18:17	13.4	北西	2010/04/14	1977/12

#### ○日最大1時間降水量

都道府県	市町村	地点名(よみ)	日最大1時間降水量			これまでの観測史上1位		統計開始年月
			(mm)	月日	時分	(mm)	年月日	
神奈川県	海老名市	海老名(エナ)	102.0	4/06	22:42	75.5	2010/12/03	1976/01

### ■4月としての極値更新

#### ○日最大風速

都道府県	市町村	地点名(よみ)	日最大風速			これまでの観測史上1位			統計開始年月	
			(m/s)	風向	月日	時分	(m/s)	風向		年月日
埼玉県	越谷市	越谷(コガヤ)	11.9	南南西	4/07	13:17	11.2	南南西	2010/04/01	1978/04
千葉県	茂原市	茂原(モハラ)	11.9	南南西	4/07	09:54	10.7	南	2012/04/03	1978/04
千葉県	鴨川市	鴨川(カモガワ)	15.4	南南東	4/06	22:32	14	東	2008/04/08	1978/04
長野県	下伊那郡阿智村	浪合(ナミアイ)	6.4	北西	4/07	18:10	6.2	北西	2012/04/03	1979/04
山梨県	北杜市	大泉(オオイズミ)	13.4	西北西	4/07	18:17	13.4	北西	2010/04/14	1978/04
静岡県	賀茂郡松崎町	松崎(マツサキ)	13.1	西	4/07	19:45	13.0	西	2012/04/03	1979/04
愛知県	豊田市	豊田(トヨタ)	10.0	東	4/06	19:45	9	東	2006/04/11	1979/04
愛知県	蒲郡市	蒲郡(ガモガオリ)	14.0	東	4/06	17:20	9.7	東	2010/04/28	1979/04
岐阜県	不破郡関ヶ原町	関ヶ原(セキガハラ)	13.9	西北西	4/07	13:11	10.5	西	2012/04/12	1979/04
三重県	松阪市	粥見(カユミ)	11.2	西南西	4/07	13:51	10	西	1984/04/20	1979/04
新潟県	村上市	村上(ムラカミ)	9.7	東南東	4/06	23:48	9	西	2000/04/01	1979/04

#### ○日降水量

都道府県	市町村	地点名(よみ)	日降水量		これまでの観測史上1位		統計開始年月
			(mm)	月日	(mm)	年月日	
東京都	世田谷区	世田谷(セトガヤ)	113.5	4/06	94	1982/04/15	1976/04
神奈川県	横浜市港北区	日吉(ヒヨシ)	126.0	4/06	88	1989/04/08	1976/04
神奈川県	海老名市	海老名(エナ)	223.0	4/06	97.5	2008/04/08	1976/04
神奈川県	小田原市	小田原(オダワラ)	108.5	4/06	106	1979/04/08	1976/04
長野県	上高井郡高山村	笠岳(カサダケ)	50.5	4/06	48.5	2013/04/03	1984/04
山梨県	北杜市	大泉(オオイズミ)	42.0	4/06	42	1992/04/05	1976/04
静岡県	伊豆市	天城山(アマキサン)	304.0	4/06	301	1999/04/11	1976/04
静岡県	掛川市	掛川(カケガワ)	129.0	4/06	113	1998/04/14	1976/04
静岡県	菊川市	菊川牧之原(キクカワマキノハラ)	186.5	4/06	112	1999/04/11	1979/04
静岡県	磐田市	磐田(イワタ)	118.5	4/06	95	1982/04/15	1978/04
石川県	加賀市	加賀菅谷(カガスガタニ)	113.0	4/07	80	1979/04/27	1976/04
福井県	福井市	美山(ミヤマ)	66.5	4/07	56.5	2011/04/27	1976/04
福井県	南条郡南越前町	今庄(イマジョウ)	94.5	4/07	64	2006/04/20	1976/04



## ○月最大24時間降水量

都道府県	市町村	地点名(よみ)	月最大24時間降水量			これまでの観測史上1位		統計開始年月
			(mm)	月日	時分	(mm)	年月日	
東京都	世田谷区	世田谷(セタヤ)	118.5	4/07	15:10	96	1982/04/15	1976/04
神奈川県	横浜市港北区	日吉(ヒヨシ)	149.0	4/07	15:30	98.5	2008/04/08	1976/04
神奈川県	海老名市	海老名(エビナ)	229.5	4/07	14:10	122.0	2008/04/08	1976/04
静岡県	掛川市	掛川(カガワ)	134.0	4/07	12:30	117	1998/04/15	1976/04
静岡県	菊川市	菊川牧之原(キクガワマキノハラ)	187.0	4/07	12:50	183	1999/04/11	1979/04
静岡県	磐田市	磐田(イワタ)	119.5	4/07	12:30	108	2006/04/12	1978/04
石川県	加賀市	加賀菅谷(カガサガヤ)	117.5	4/07	21:20	87	2006/04/21	1976/04
福井県	南条郡南越前町	今庄(イマジョウ)	97.0	4/07	20:50	76	1998/04/15	1976/04

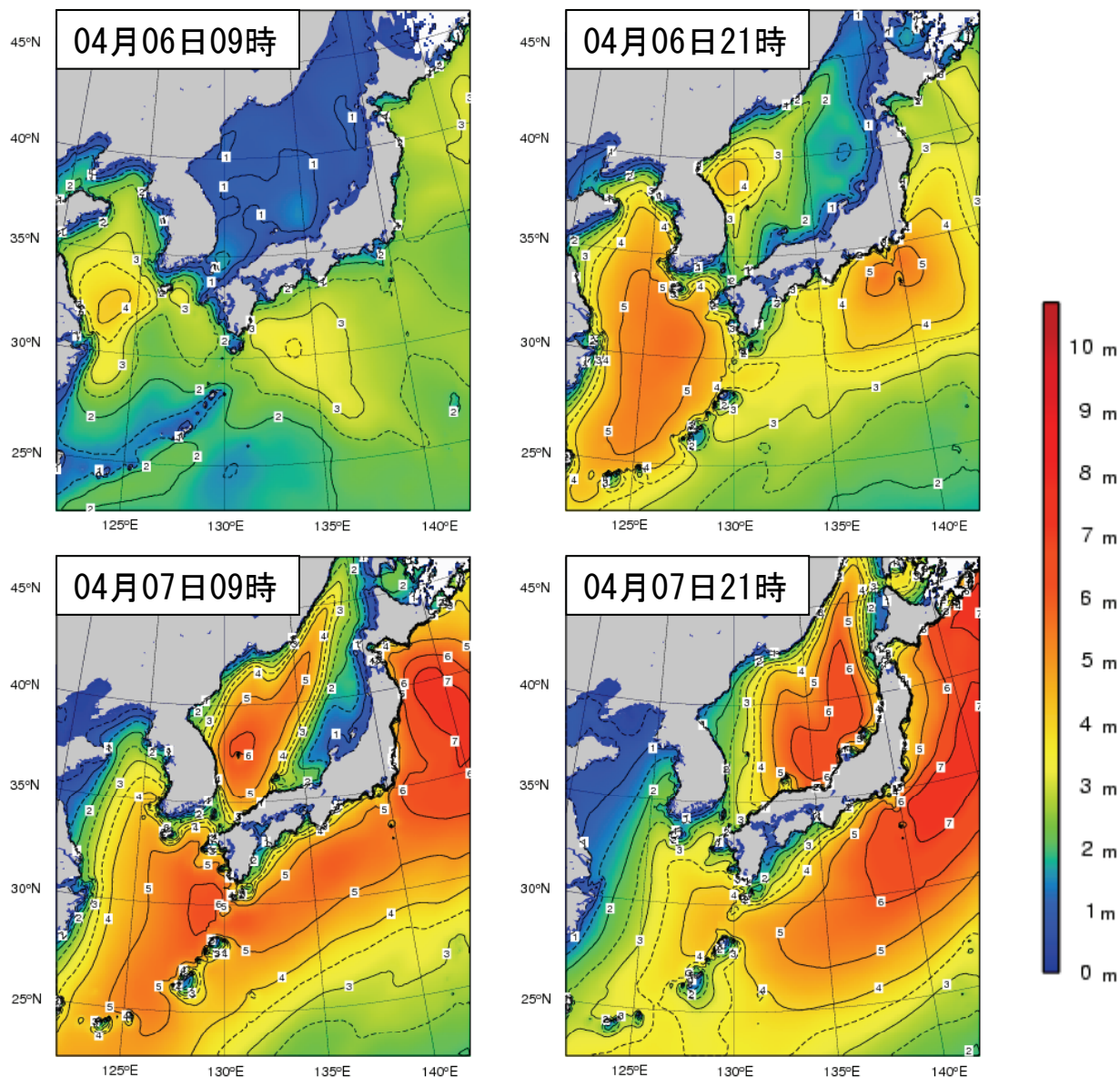
## ○日最大1時間降水量

都道府県	市町村	地点名(よみ)	日最大1時間降水量			これまでの観測史上1位		統計開始年月
			(mm)	月日	時分	(mm)	年月日	
茨城県	北茨城市	北茨城(キタイバシ)	40.5	4/07	00:28	35	1983/04/01	1976/04
茨城県	常陸太田市	徳田(トクダ)	39.5	4/07	01:18	38	1982/04/15	1978/04
茨城県	高萩市	大能(オノウ)	29.5	4/07	00:53	18	2006/04/20	1986/04
茨城県	日立市	日立(ヒタチ)	25.0	4/06	23:46	24.5	2009/04/15	1976/04
茨城県	筑西市	門井(カドイ)	26.5	4/07	00:28	25	2000/04/27	1983/04
茨城県	筑西市	下館(シモダテ)	23.0	4/07	00:20	19.0	2011/04/24	2002/04
茨城県	坂東市	坂東(バンドウ)	27.0	4/06	23:55	26.5	2012/04/17	1976/04
群馬県	利根郡片品村	片品(カタシナ)	13.5	4/07	08:31	13	2006/04/20	1978/04
群馬県	吾妻郡草津町	草津(クサツ)	12.5	4/06	21:44	10.5	2009/04/14	1976/04
群馬県	沼田市	沼田(ヌマタ)	15.0	4/07	08:04	9.0	2012/04/03	1976/04
群馬県	吾妻郡嬭恋村	田代(タノロ)	17.0	4/06	21:33	14	1983/04/20	1976/04
埼玉県	比企郡ときがわ町	ときがわ(トキガワ)	13.0	4/06	23:05	13.0	2008/04/08	2000/04
東京都	世田谷区	世田谷(セタヤ)	47.0	4/06	23:21	29	1982/04/15	1976/04
東京都	江戸川区	江戸川臨海(エドガワリンカイ)	25.5	4/06	22:16	23	2006/04/02	1976/04
東京都	大田区	羽田(ハネダ)	30.5	4/06	22:06	29.5	2012/04/03	1976/04
東京都	八丈町	八重見ヶ原(ヤエミガハラ)	28.5	4/06	21:04	21.0	2008/04/07	2003/04
神奈川県	相模原市緑区	相模湖(サガミコ)	18.5	4/06	23:17	16.0	2012/04/03	1976/04
神奈川県	相模原市中央区	相模原中央(サガミハラチュウオウ)	33.5	4/06	23:43	28	2003/04/08	1976/04
神奈川県	横浜市港北区	日吉(ヒヨシ)	46.5	4/07	00:12	41.0	2009/04/15	1976/04
神奈川県	海老名市	海老名(エビナ)	102.0	4/06	22:42	28	1985/04/04	1976/04
神奈川県	平塚市	平塚(ヒラツカ)	50.5	4/06	22:10	40	2000/04/10	1976/04
長野県	伊那市	杉島(スギシマ)	16.5	4/07	01:43	15.5	2012/04/03	1984/04
山梨県	大月市	大月(オオツキ)	11.0	4/06	19:39	11	1998/04/15	1976/04
山梨県	上野原市	上野原(ウエノハラ)	17.5	4/06	23:03	15.0	2008/04/08	1978/04
静岡県	伊豆市	天城山(アマキサン)	57.5	4/06	21:08	52	1999/04/11	1976/04
愛知県	田原市	田原(タハラ)	34.0	4/06	19:45	34.0	2011/04/18	1976/04
三重県	度会郡大紀町	藤坂峠(フジサカウケ)	48.5	4/06	17:24	39	2006/04/11	1979/04

## (6) 波の状況

### ○沿岸波浪図

太平洋側の海上では6日昼前から、日本海側の海上でも7日昼過ぎから次第に波やうねりが高くなり、7日にかけて6メートルを超える大しけとなった。



#### [利用上の注意]

波の高さは「有義波高」で示しています。

#### [有義波高について]

実際の海面には高い波も低い波も含まれており、このような状態をよりよく代表するために、目視での観測に近いとされる「有義波高」が用いられています。波高（波の高さ）と言った場合は、一般に有義波高を指します。

ただしその利用に当たっては、有義波高よりも高い波を含み得ることに注意が必要です。例えば、100個の波を観測した中には有義波高の約1.6倍の最大波が、同じく1000個の波の中には約2倍の高さの最大波が含まれるといわれています。

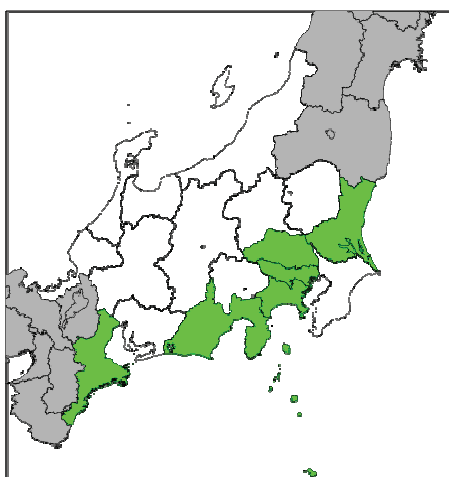
詳しいことは、気象庁ホームページ中の次のページをご覧ください。

<http://www.data.kishou.go.jp/kaiyou/db/wave/comment/term/yuugi.html>

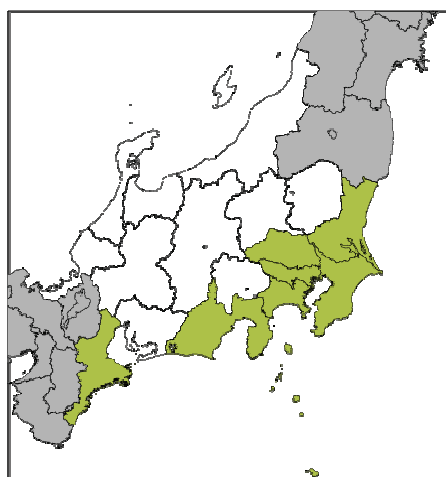
### 3 警報の発表状況

平成25年4月6日～7日の期間に発表された警報を表示しています。表示は、発表された県に色を塗ることで示します。なお、灰色で表示の範囲は東京管区外の府県、白色は発表されなかった都県です。

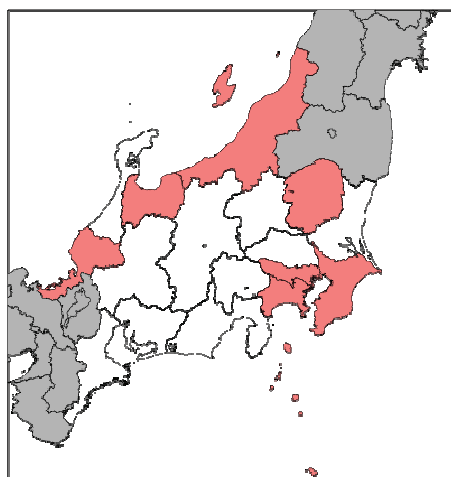
大雨警報



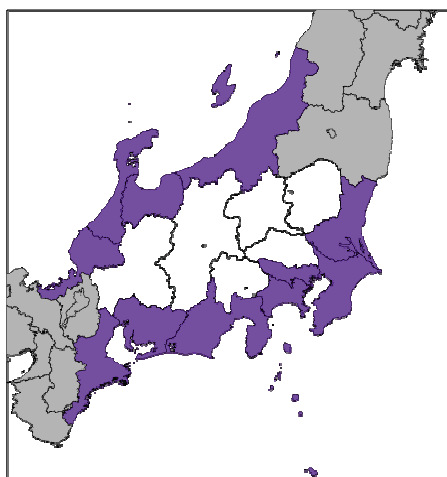
洪水警報



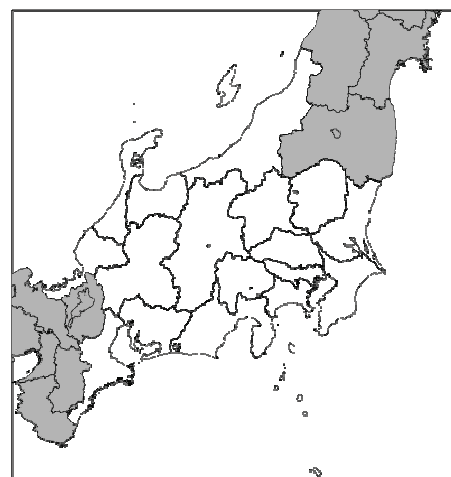
暴風警報



波浪警報



高潮警報



※警報の発表・解除時刻等詳細は 各地方気象台に直接お問い合わせください。

## 4 土砂災害警戒情報発表状況

平成25年4月6日～4月7日

### 神奈川県

(神奈川県・横浜地方気象台共同発表)

都道府県	情報番号	発表日時	警戒対象地域	解除対象地域
神奈川県	第1号	平成25年4月6日 22時35分	横浜市北部* 横浜市南部* 平塚市* 伊勢原市* 海老名市* 大磯町* 二宮町*	
	第2号	平成25年4月6日 23時00分	横浜市北部 横浜市南部 川崎市* 相模原市東部* 平塚市 藤沢市* 茅ヶ崎市* 秦野市* 厚木市* 大和市* 伊勢原市 海老名市 座間市* 綾瀬市* 寒川町* 大磯町 二宮町 中井町*	
	第3号	平成25年4月7日 1時50分	横浜市北部 横浜市南部	川崎市 相模原市東部 平塚市 藤沢市 茅ヶ崎市 秦野市 厚木市 大和市 伊勢原市 海老名市 座間市 綾瀬市 寒川町 大磯町 二宮町 中井町
	第4号	平成25年4月7日 3時20分	<全警戒解除>	横浜市北部 横浜市南部

### 茨城県

(茨城県・水戸地方気象台共同発表)

都道府県	情報番号	発表日時	警戒対象地域	解除対象地域
茨城県	第1号	平成25年4月7日 1時40分	日立市* 常陸太田市* 高萩市* 北茨城市*	
	第2号	平成25年4月7日 3時05分	<全警戒解除>	日立市 常陸太田市 高萩市 北茨城市

\*印は、新たに警戒対象となった市町村を示します。

## 5 指定河川洪水予報発表状況

平成25年4月6日～4月7日

発表官署	河川名	情報番号	種類	発表日時
気象庁予報部	目黒川 ※	第1号	はん濫警戒情報	平成25年4月6日 23時35分
		第2号	はん濫注意情報解除	平成25年4月7日 1時45分
	神田川 ※	第1号	はん濫警戒情報	平成25年4月6日 23時30分
		第2号	はん濫注意情報解除	平成25年4月7日 1時45分
横浜地方気象台	鶴見川	第1号	はん濫注意情報	平成25年4月7日 0時10分
		第2号	はん濫警戒情報	平成25年4月7日 0時30分
		第3号	はん濫注意情報(警戒情報解除)	平成25年4月7日 1時40分
		第4号	はん濫注意情報解除	平成25年4月7日 3時20分

注) ※印の付いた河川は、都道府県との共同発表  
無印の河川は、国土交通省地方整備局または河川国道事務所等との共同発表

## 6 東京管区気象台警戒体制状況等

### ○警戒体制状況

日時	体制
4月6日22時35分	警戒体制
4月7日03時20分	警戒体制解除

問い合わせ先

東京管区気象台

技術部 気候・調査課

<http://www.jma-net.go.jp/tokyo/>

※速報の内容について、私的使用又は引用等著作権法上認められた行為を除き、東京管区気象台に無断で転載等を行うことはできません。また、引用を行う際は適宜の方法により、必ず出所（東京管区気象台）を明示してください。速報の内容の全部または一部について、東京管区気象台に無断で改変を行うことはできません。