

平成26年12月16日から18日にかけて発達した 低気圧に関する気象速報

目 次

- 1 概要
 - (1) 資料作成の目的
 - (2) 気象概況
- 2 気象の状況
 - (1) 低気圧経路図
 - (2) 高層天気図
 - (3) 地上天気図、気象衛星赤外画像、レーダー画像
 - (4) 雪と雨の状況
 - (5) 風の状況
 - (6) 気象官署とアメダスの極値更新状況
 - (7) 波の状況
- 3 警報の発表状況
- 4 府県気象情報発表状況
- 5 竜巻注意情報発表状況
- 6 被害の状況

平成26年12月22日

注) この資料は、最新の情報により内容の一部訂正や追加をすることがあります。

東 京 管 区 気 象 台

1 概要

(1) 資料作成の目的

12月16日から18日にかけて、本州の南海上と日本海を急速に発達しながら北東に進んだ低気圧と、その後の強い冬型の気圧配置の影響により、管内では暴風、高波及び大雪となり、強風害や積雪害などが発生した地域があった。また、北陸地方や東海地方を中心に、大雪や強風により道路の通行止め、鉄道の運休及び航空機の欠航など交通機関に大きな影響があった。

このときの気象状況を取りまとめる目的で本資料を作成した。

なお、本資料は12月19日17時現在のものである。

(2) 気象概況

12月15日15時、東シナ海で発生した低気圧は、その後、前線を伴い16日09時には四国沖に進んだ。この低気圧は急速に発達しながら、本州の南海上から日本の東海上を北東に進み、17日09時には北海道の東海上に進んだ。その後、18日15時にかけてゆっくりと南東に進んだ。一方、15日21時、日本海西部の前線を伴った低気圧は発達しながら日本海を北東に進み、17日09時には日本海北部に進んだ。低気圧は北海道付近で動きが遅くなり、17日から18日にかけて強い冬型の気圧配置となった。

急速に発達しながら本州の南海上を北東に進んだ低気圧と、強い冬型の気圧配置の影響により、伊豆諸島北部をはじめ東海地方から関東地方の沿岸部や、日本海の沿岸部では16日から18日にかけて強い風が吹いた。最大風速は東京都神津島空港で西北西の風、29.8メートル（12月16日17時57分）、東京都三宅島坪田で南南西の風、27.5メートル（12月16日17時48分）、新潟県佐渡市相川で西北西の風、23.6メートル（12月17日18時59分）など、非常に強い風が吹いた所もあった。

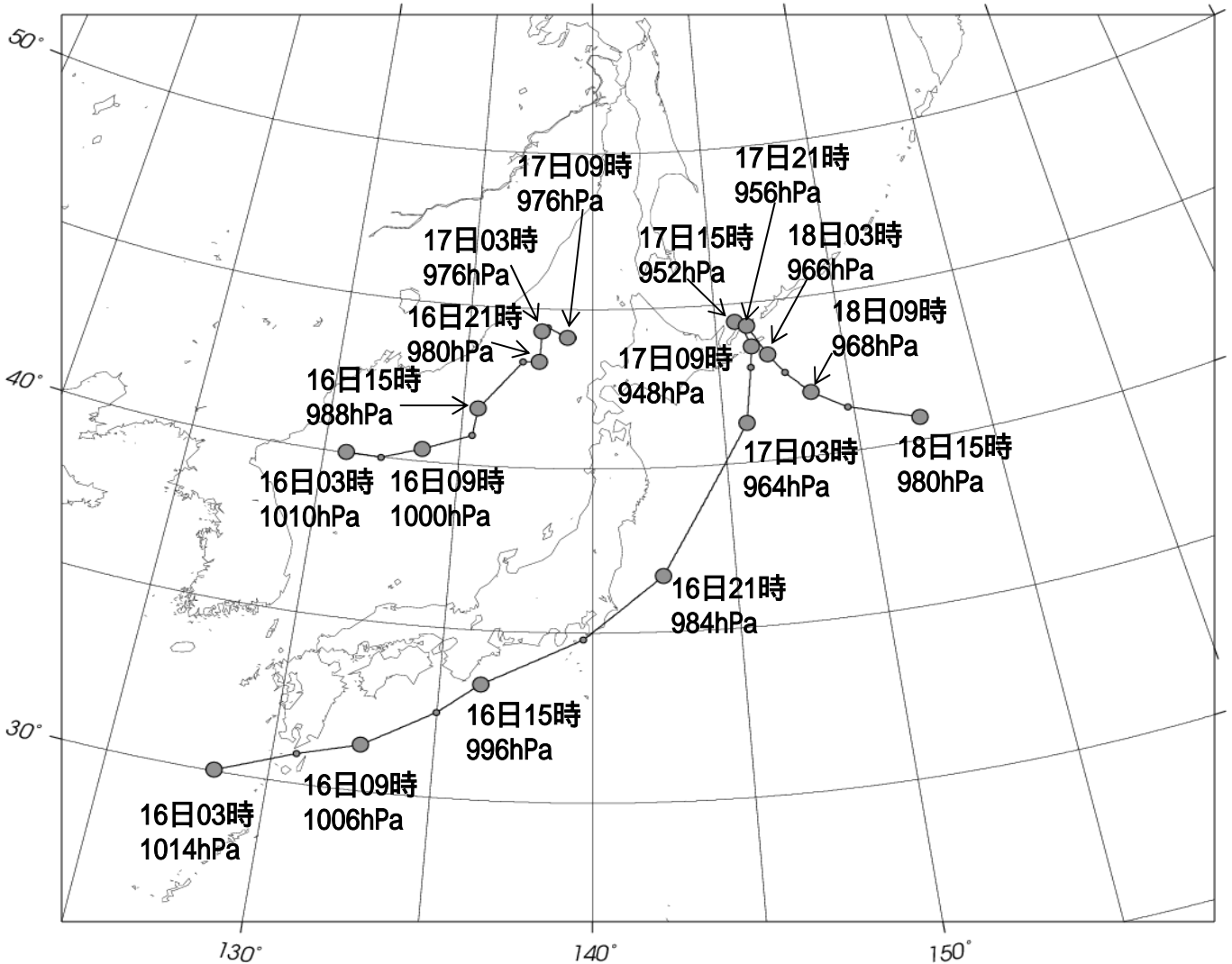
海上は、16日から波が高くなり、特に17日は北陸地方の海上では8メートルを超える波となり大しけとなった。

17日から18日は強い冬型の気圧配置となったため北陸地方、東海地方及び長野県を中心に大雪となった所があった。最深積雪は新潟県津南で210センチ（12月18日24時）、新潟県十日町で188センチ（12月18日15時）、群馬県みなかみ町藤原で177センチ（12月18日18時）、長野県野沢温泉で183センチ（12月18日24時）、岐阜県飛騨市河合で148センチ（12月18日19時）、福井県大野市九頭竜で159センチ（12月18日19時）など、1メートルを超える積雪となった地域があった。降雪の深さの日合計は新潟県上越市安塚で77センチ（12月17日）、群馬県みなかみ町藤原で74センチ（12月17日）、長野県野沢温泉で70センチ（12月17日）など、新潟県、群馬県及び長野県では70センチを超える地域、岐阜県では40センチを超える地域があった。

また、東海地方の平野部でも若狭湾付近から雪雲が流れ込み、最深積雪は愛知県名古屋市千種区で23センチ（12月18日07時）、岐阜県岐阜で15センチ（12月18日05時）などとなった。

2 気象の状況

(1) 低気圧の経路図

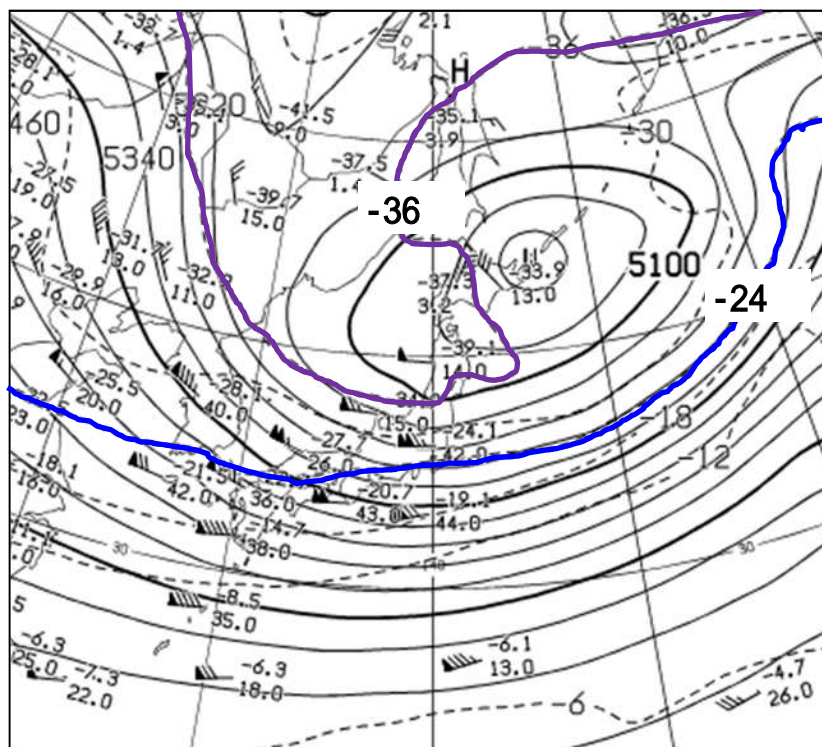


低気圧の経路図（日時、中心気圧（hPa））

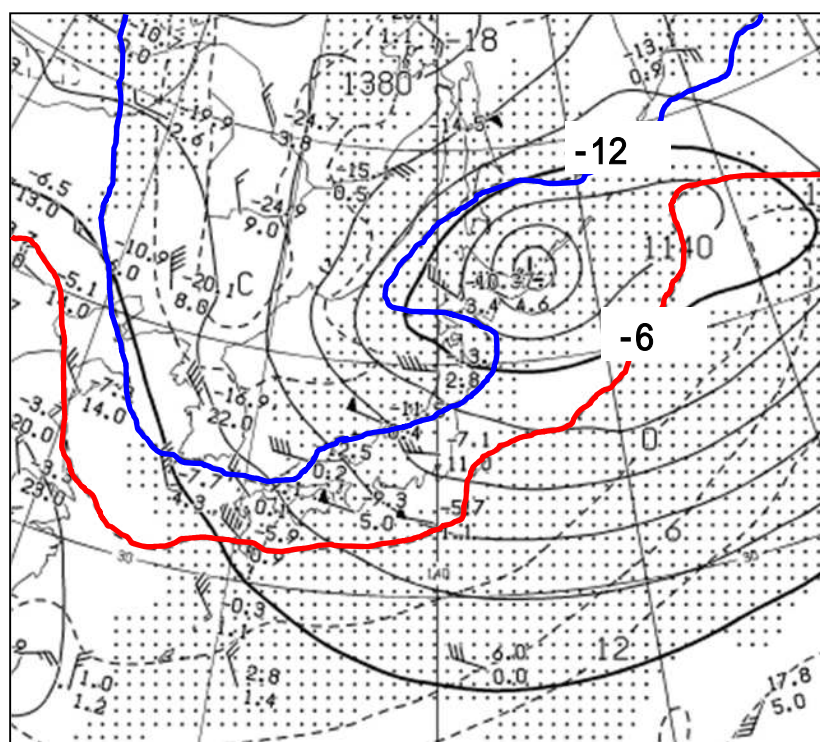
16日03時、東シナ海にあった中心気圧1014hPaの低気圧は急速に発達しながら、本州の南海上から日本の東海上を北東に進んだ。17日09時には北海道の東海上に進み、その後、18日15時にかけてゆっくりと南東に進んだ。この低気圧は、四国沖にあった16日09時には中心気圧は1006hPaであったが、北海道根室の東に進んだ17日09時には中心気圧は948hPaとなった。

一方、16日03時、日本海西部にあった低気圧も発達しながら北東に進み、17日09時には日本海北部に進んだ。

(2) 高層天気図



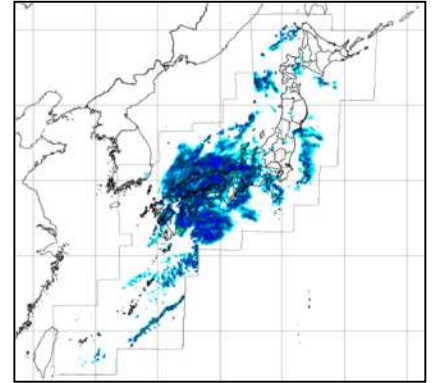
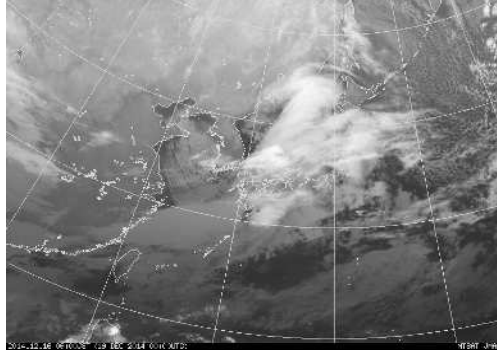
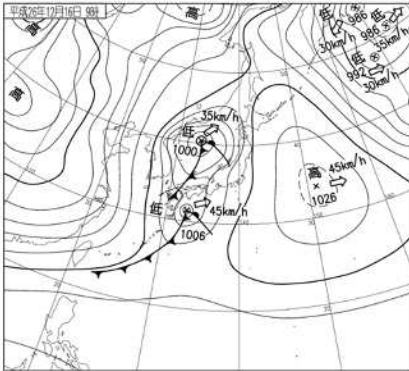
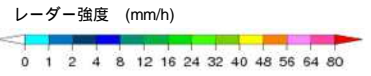
上空5500m付近の天気図(500hPa) 平成26年12月17日21時
紫線:-36、青線:-24、黒実線:高度



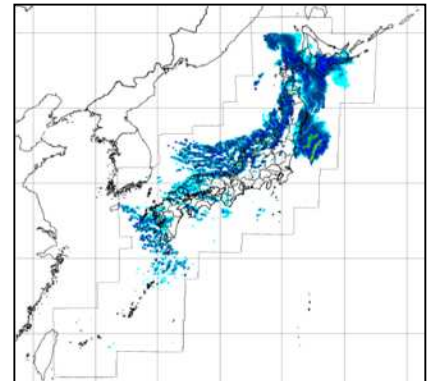
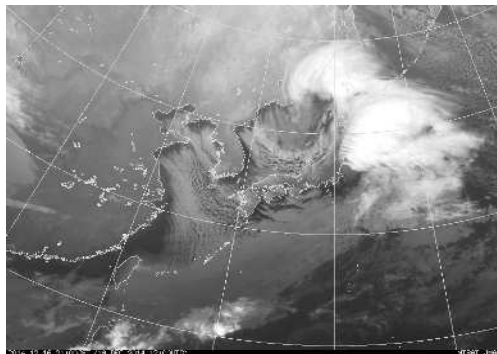
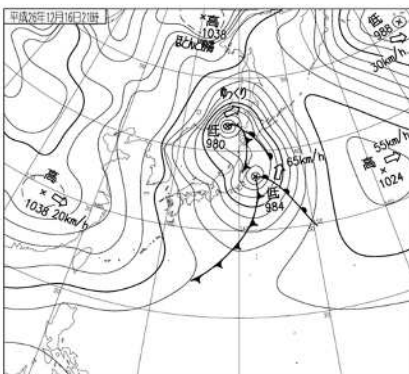
上空1500m付近の天気図(850hPa) 平成26年12月17日21時
青線:-12、赤線:-6、黒破線:気温、黒実線:高度、
ハッチ:気温と露点との差が3以下の領域

(3) 地上天気図、気象衛星赤外画像、レーダー画像

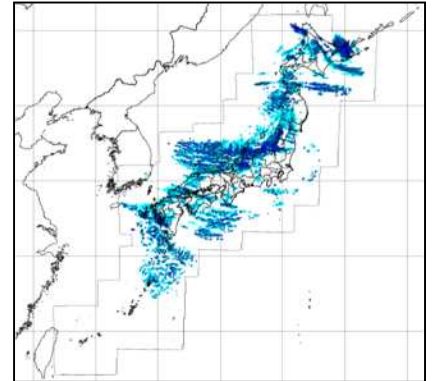
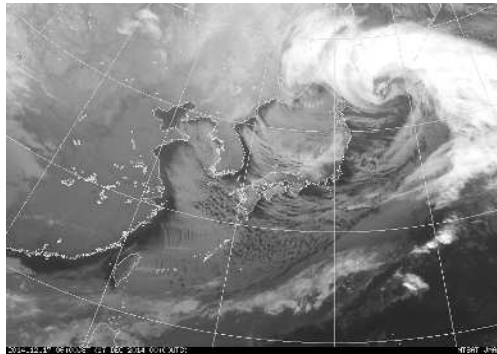
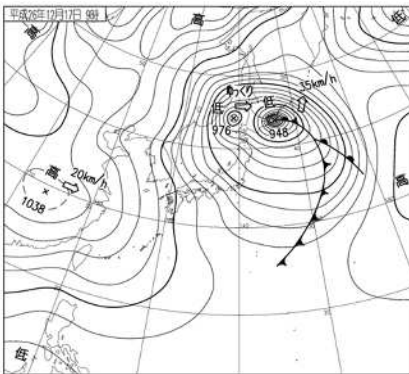
12月16日09時



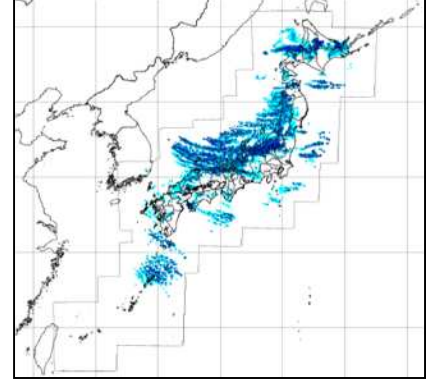
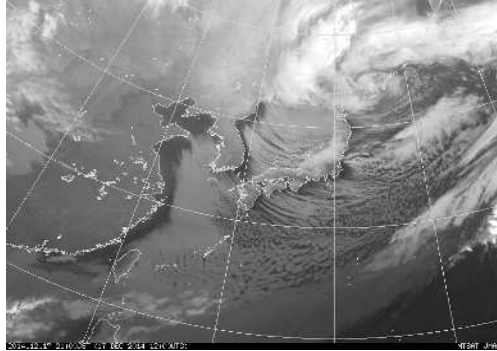
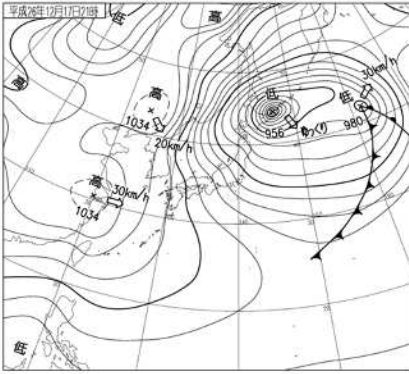
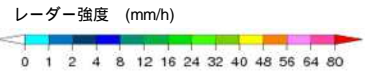
12月16日21時



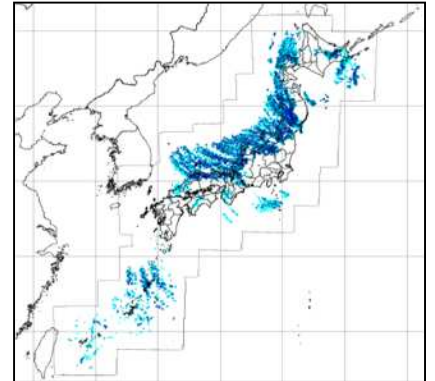
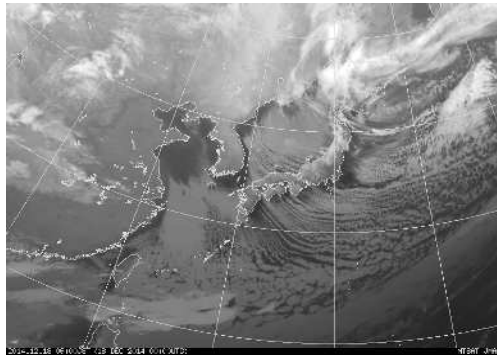
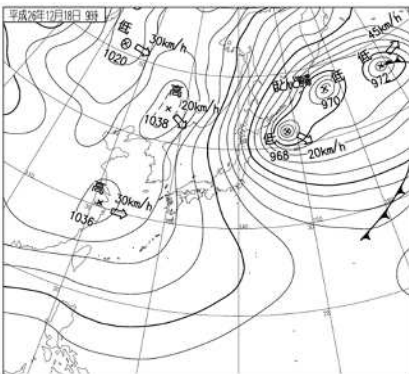
12月17日09時



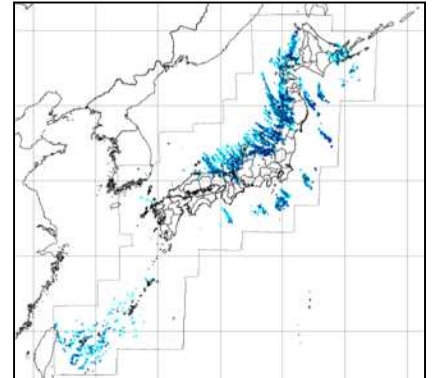
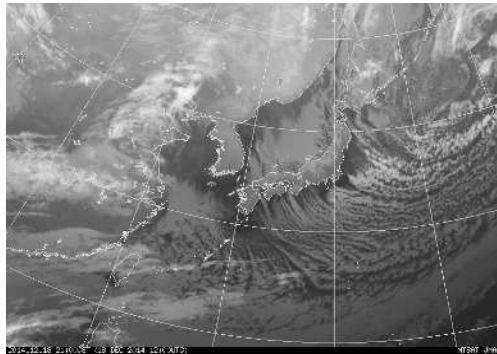
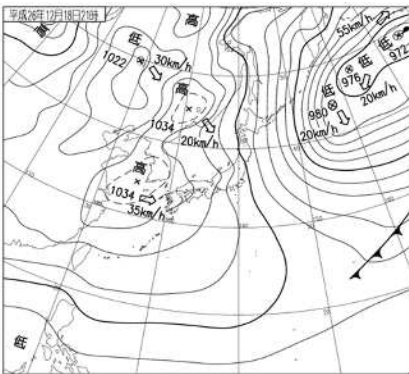
12月17日21時



12月18日09時

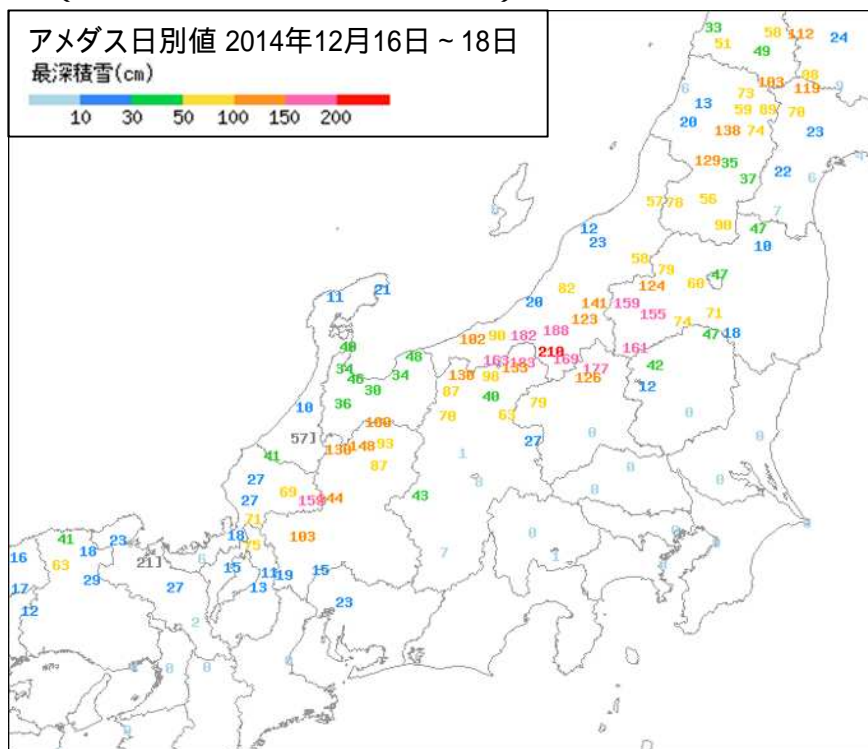


12月18日21時



(4) 雪と雨の状況

最深積雪（平成26年12月16日～18日）



積雪差合計（平成26年12月16日～18日）



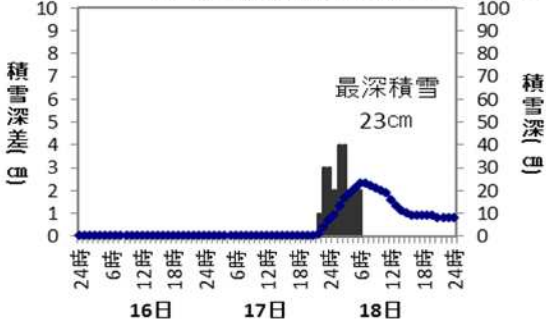
] 観測結果にやや疑問がある、または統計を行う対象資料が許容範囲内で欠けている値
前1時間積雪深差の合計を表示しています。

降雪量・積雪の深さの推移

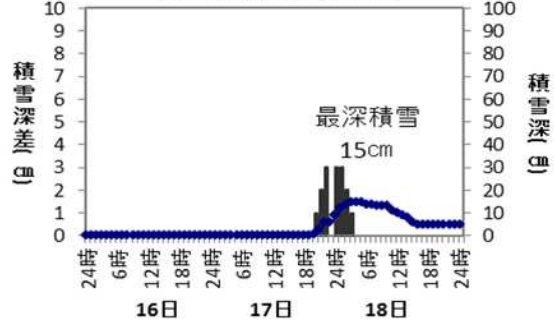
平成26年12月16日～18日

主な気象官署（単位：cm）

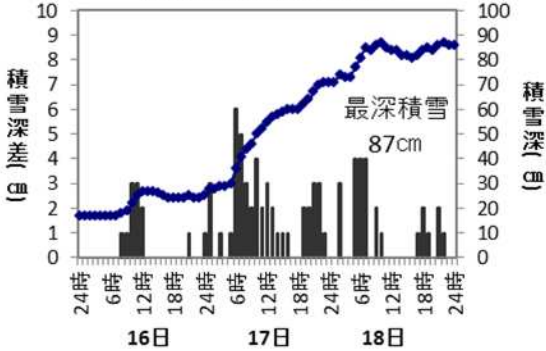
名古屋（愛知県名古屋市千種区）



岐阜（岐阜県岐阜市）

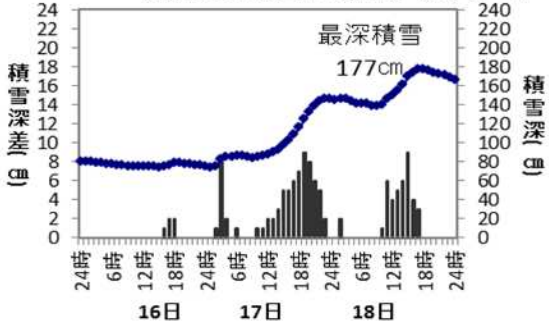


高山（岐阜県高山市）

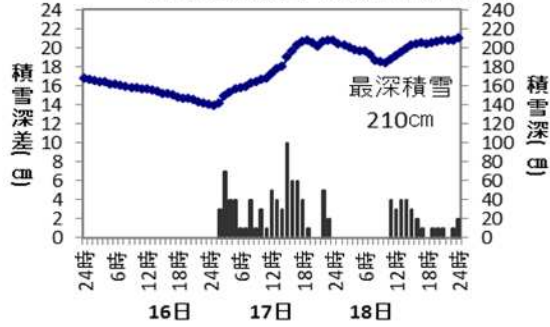


降雪量・積雪の多かったアメダス地点（単位：cm）

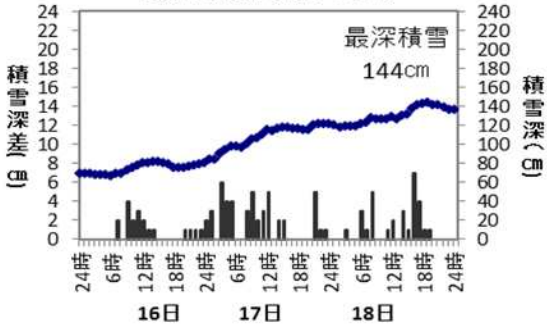
藤原（群馬県利根郡みなかみ町）



津南（新潟県中魚沼郡津南町）



長滝（岐阜県郡上市）



気象官署の期間降雪量・最深積雪表

平成26年12月16日～12月18日

| 都県名 | 官署名 | 降雪量 | | | | 最深積雪 | |
|------|--------|------|------|------|------|------|-------|
| | | 16日 | 17日 | 18日 | 合計 | (cm) | 月 日 |
| | | (cm) | (cm) | (cm) | (cm) | | |
| 茨城県 | 水戸 | - | - | - | - | - | - |
| 栃木県 | 宇都宮 | - | - | - | - | - | - |
| | 日光(特) | 3 | 16 | 4 | 23 | 12 | 12/17 |
| 群馬県 | 前橋 | - | - | - | - | - | - |
| 埼玉県 | 熊谷 | - | - | - | - | - | - |
| | 秩父(特) | - | - | - | - | - | - |
| 千葉県 | 銚子 | - | - | - | - | - | - |
| | 千葉(特) | - | - | - | - | - | - |
| | 館山(特) | - | - | - | - | - | - |
| | 勝浦(特) | - | - | - | - | - | - |
| 東京都 | 東京 | - | - | - | - | - | - |
| | 大島(特) | - | - | - | - | - | - |
| | 三宅島(特) | - | - | - | - | - | - |
| | 八丈島(特) | - | - | - | - | - | - |
| 神奈川県 | 横浜 | - | - | - | - | - | - |
| 新潟県 | 新潟 | - | 1 | 1 | 2 | 12 | 12/16 |
| | 高田(特) | - | 51 | 11 | 62 | 90 | 12/18 |
| | 相川(特) | - | - | 1 | 1 | 5 | 12/16 |
| 富山県 | 富山 | 1 | 21 | 9 | 31 | 30 | 12/18 |
| | 伏木(特) | 2 | 36 | 5 | 43 | 46 | 12/18 |
| 石川県 | 金沢 | - | 8 | 5 | 13 | 10 | 12/18 |
| | 輪島(特) | - | 11 | 3 | 14 | 11 | 12/18 |
| 福井県 | 福井 | - | 14 | 4 | 18 | 27 | 12/18 |
| | 敦賀(特) | 1 | 11 | 2 | 14 | 18 | 12/18 |
| 山梨県 | 甲府 | - | - | - | - | - | - |
| | 河口湖(特) | 1 | - | - | 1 | 1 | 12/16 |
| 長野県 | 長野 | - | 28 | 11 | 39 | 40 | 12/18 |
| | 松本(特) | - | 1 | - | 1 | 1 | 12/17 |
| | 飯田(特) | - | 12 | - | 12 | 7 | 12/17 |
| | 軽井沢(特) | 18 | 6 | 1 | 25 | 27 | 12/18 |
| | 諏訪(特) | 9 | 1 | - | 10 | 8 | 12/16 |
| 岐阜県 | 岐阜 | - | 9 | 6 | 15 | 15 | 12/18 |
| | 高山(特) | 12 | 46 | 25 | 83 | 87 | 12/18 |
| 静岡県 | 静岡 | - | 0 | 0 | 0 | - | - |
| | 浜松(特) | - | - | - | - | - | - |
| | 御前崎(特) | - | - | - | - | - | - |
| | 三島(特) | - | - | - | - | - | - |
| | 石廊崎(特) | - | - | - | - | - | - |
| | 網代(特) | - | - | - | - | - | - |
| 愛知県 | 名古屋 | - | 7 | 16 | 23 | 23 | 12/18 |
| | 伊良湖(特) | - | - | - | - | - | - |
| 三重県 | 津 | - | - | - | - | - | - |
| | 尾鷲(特) | - | - | - | - | - | - |
| | 四日市(特) | - | - | - | - | - | - |
| | 上野(特) | - | - | - | - | - | - |

気象官署とアメダスの降水量表

平成26年12月16日00時～18日24時

気象官署

| 都県名 | 官署名 | 16日 | 17日 | 18日 | 合計 |
|------|--------|------|------|------|-------|
| | | (mm) | (mm) | (mm) | (mm) |
| 茨城県 | 水戸 | 17.0 | - | - | 17.0 |
| 栃木県 | 宇都宮 | 6.5 | 0.0 | - | 6.5 |
| | 日光(特) | 3.5 | 6.5 | 2.5 | 12.5 |
| 群馬県 | 前橋 | 1.5 | 0.0 | 0.0 | 1.5 |
| 埼玉県 | 熊谷 | 1.5 | 0.0 | - | 1.5 |
| | 秩父(特) | 3.0 | - | - | 3.0 |
| 千葉県 | 銚子 | 37.5 | 0.0 | - | 37.5 |
| | 千葉(特) | 17.0 | - | - | 17.0 |
| | 館山(特) | 32.0 | - | - | 32.0 |
| | 勝浦(特) | 28.5 | - | - | 28.5 |
| 東京都 | 東京 | 18.0 | - | - | 18.0 |
| | 大島(特) | 73.0 | - | - | 73.0 |
| | 三宅島(特) | 28.5 | 0.0 | 0.0 | 28.5 |
| | 八丈島(特) | 13.5 | 1.0 | 1.0 | 15.5 |
| 神奈川県 | 横浜 | 21.5 | - | - | 21.5 |
| 新潟県 | 新潟 | 16.0 | 2.5 | 4.5 | 23.0 |
| | 高田(特) | 11.0 | 85.5 | 23.5 | 120.0 |
| | 相川(特) | 26.5 | 1.0 | 5.5 | 33.0 |
| 富山県 | 富山 | 18.0 | 38.5 | 8.5 | 65.0 |
| | 伏木(特) | 34.0 | 66.5 | 5.0 | 105.5 |
| 石川県 | 金沢 | 27.5 | 24.5 | 8.0 | 60.0 |
| | 輪島(特) | 32.5 | 7.5 | 7.5 | 47.5 |
| 福井県 | 福井 | 32.5 | 25.5 | 13.0 | 71.0 |
| | 敦賀(特) | 23.0 | 18.0 | 15.5 | 56.5 |
| 山梨県 | 甲府 | 9.0 | - | - | 9.0 |
| | 河口湖(特) | 14.0 | - | - | 14.0 |
| 長野県 | 長野 | 8.0 | 21.0 | 9.5 | 38.5 |
| | 松本(特) | 15.5 | 0.5 | 0.0 | 16.0 |
| | 飯田(特) | 22.0 | 2.0 | 0.0 | 24.0 |
| | 軽井沢(特) | 14.0 | 4.0 | 0.0 | 18.0 |
| | 諏訪(特) | 24.0 | 0.0 | 0.0 | 24.0 |
| 岐阜県 | 岐阜 | 17.5 | 5.5 | 5.0 | 28.0 |
| | 高山(特) | 29.0 | 44.5 | 36.0 | 109.5 |
| 静岡県 | 静岡 | 19.0 | 0.0 | 0.0 | 19.0 |
| | 浜松(特) | 19.0 | 0.0 | 0.0 | 19.0 |
| | 御前崎(特) | 47.0 | - | - | 47.0 |
| | 三島(特) | 22.0 | - | - | 22.0 |
| | 石廊崎(特) | 26.5 | 0.0 | - | 26.5 |
| | 網代(特) | 22.0 | - | - | 22.0 |
| 愛知県 | 名古屋 | 22.0 | 2.5 | 7.0 | 31.5 |
| | 伊良湖(特) | 20.5 | - | 0.0 | 20.5 |
| 三重県 | 津 | 6.0 | - | 0.0 | 6.0 |
| | 尾鷲(特) | 20.5 | 0.0 | 0.0 | 20.5 |
| | 四日市(特) | 9.0 | 0.0 | 3.5 | 12.5 |
| | 上野(特) | 4.0 | - | 0.0 | 4.0 |

) : 観測結果にやや疑問がある、または統計を行う対象資料が許容範囲内で欠けている値

(特) は特別地域気象観測所

アメダス

期間中の降水量の合計が100mm以上の地点

| 都県名 | 市町村名 | アメダス地点名 | 16日 | 17日 | 18日 | 合計 |
|-----|---------|---------|------|-------|------|-------|
| | | | (mm) | (mm) | (mm) | (mm) |
| 岐阜県 | 大野郡白川村 | 御母衣 | 40.0 | 55.5 | 33.0 | 128.5 |
| | 関市 | 関市板取 | 42.5 | 48.5 | 15.0 | 106.0 |
| 新潟県 | 東蒲原郡阿賀町 | 室谷 | 25.0 | 70.0 | 36.5 | 131.5 |
| | 魚沼市 | 小出 | 8.5 | 76.5 | 17.5 | 102.5 |
| | 魚沼市 | 大湯 | 9.5 | 109.0 | 28.0 | 146.5 |
| | 十日町市 | 松代 | 3.0 | 103.5 | 37.5 | 144.0 |
| | 十日町市 | 十日町 | 3.0 | 102.5 | 30.5 | 136.0 |
| | 糸魚川市 | 能生 | 20.5 | 57.0 | 23.0 | 100.5 |
| | 南魚沼市 | 塩沢 | 5.5 | 90.5 | 43.0 | 139.0 |
| | 糸魚川市 | 平岩 | 22.0 | 89.0 | 44.5 | 155.5 |

気象官署とアメダスの最大1時間降水量表

平成26年12月16日00時～18日24時

気象官署

| 都県名 | 官署名 | 降水量(mm) | 月日 | 時分 | 都県名 | 官署名 | 降水量(mm) | 月日 | 時分 |
|-------|--------|---------|-------|-------|--------|--------|---------|-------|-------|
| 茨城県 | 水戸 | 7.5 | 12/16 | 19:16 | 長野県 | 長野 | 3.0 | 12/18 | 02:55 |
| 栃木県 | 宇都宮 | 4.0 | 12/16 | 18:36 | | 松本(特) | 4.0 | 12/16 | 15:25 |
| | 日光(特) | 1.5 | 12/17 | 20:54 | | 飯田(特) | 3.5 | 12/16 | 15:12 |
| 群馬県 | 前橋 | 1.0 | 12/16 | 18:12 | | 軽井沢(特) | 4.5 | 12/16 | 17:06 |
| 埼玉県 | 熊谷 | 1.5 | 12/16 | 18:44 | | 諏訪(特) | 6.0 | 12/16 | 16:42 |
| | 秩父(特) | 1.5 | 12/16 | 18:22 | 岐阜県 | 岐阜 | 4.0 | 12/16 | 14:36 |
| 千葉県 | 銚子 | 16.5 | 12/16 | 19:51 | 高山(特) | 10.5 | 12/18 | 09:29 | |
| | 千葉(特) | 7.0 | 12/16 | 19:11 | 静岡県 | 静岡 | 7.0 | 12/16 | 17:06 |
| | 館山(特) | 14.0 | 12/16 | 17:16 | | 浜松(特) | 6.0 | 12/16 | 16:34 |
| | 勝浦(特) | 11.0 | 12/16 | 17:42 | | 御前崎(特) | 19.5 | 12/16 | 16:54 |
| 東京都 | 東京 | 6.5 | 12/16 | 18:38 | | 三島(特) | 9.5 | 12/16 | 18:01 |
| | 大島(特) | 26.5 | 12/16 | 17:54 | | 石廊崎(特) | 7.5 | 12/16 | 16:41 |
| | 三宅島(特) | 8.0 | 12/16 | 15:31 | 網代(特) | 8.0 | 12/16 | 18:15 | |
| | 八丈島(特) | 5.5 | 12/16 | 16:02 | 愛知県 | 名古屋 | 5.0 | 12/16 | 15:12 |
| 神奈川県 | 横浜 | 8.0 | 12/16 | 18:47 | 伊良湖(特) | 4.5 | 12/16 | 13:47 | |
| 新潟県 | 新潟 | 3.5 | 12/16 | 16:31 | 津 | 2.5 | 12/16 | 15:15 | |
| | 高田(特) | 9.0 | 12/17 | 08:38 | 尾鷲(特) | 5.5 | 12/16 | 14:30 | |
| | 相川(特) | 4.5 | 12/16 | 17:26 | 四日市(特) | 2.5 | 12/16 | 14:45 | |
| 富山県 | 富山 | 5.5 | 12/17 | 10:33 | 三重県 | 上野(特) | 2.5 | 12/16 | 15:03 |
| | 伏木(特) | 6.5 | 12/16 | 16:22 | | 石川県 | 金沢 | 6.0 | 12/16 |
| 輪島(特) | 9.0 | 12/16 | 15:19 | 福井県 | | | 福井 | 5.5 | 12/16 |
| 敦賀(特) | 6.5 | 12/17 | 20:31 | | | | | | |

(特)は特別地域気象観測所

アメダス

最大1時間降水量30mm以上の地点

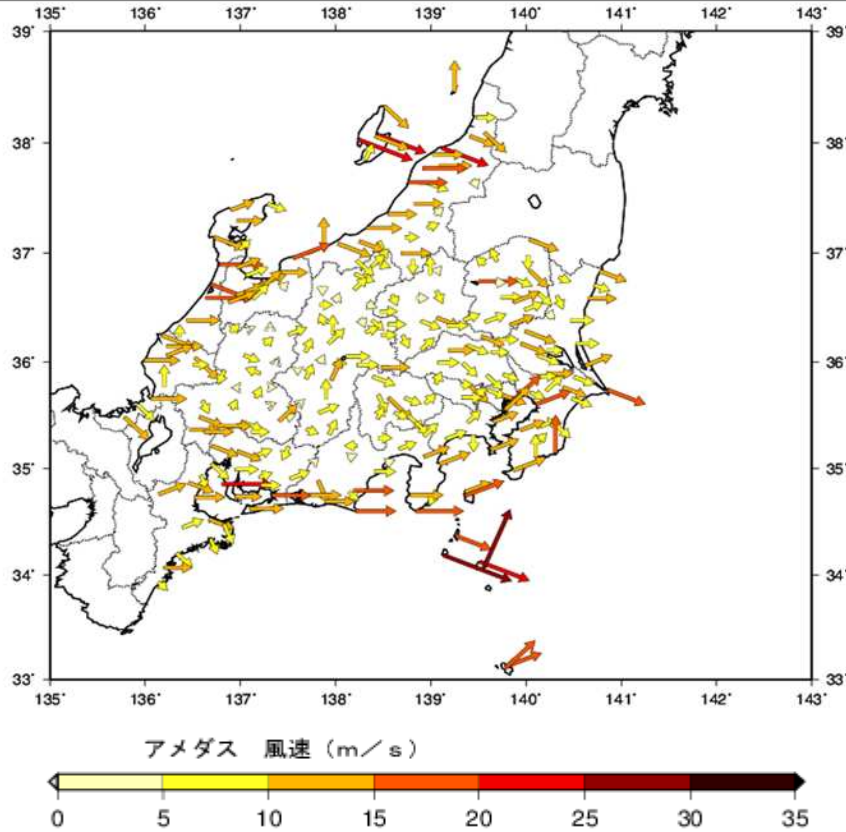
| 都県名 | 市町村名 | アメダス地点名 | 降水量(mm) | 月日 | 時分 |
|-----|---------|---------|---------|-------|-------|
| 東京都 | 大島町 | 大島泉津 | 31.5 | 12/16 | 18:00 |
| 静岡県 | 賀茂郡東伊豆町 | 稲取 | 30.5 | 12/16 | 17:40 |

(5) 風の状況

平成26年12月16日00時～18日24時

最大風速 (10分間平均風速の最大値) 分布図

低気圧の接近・通過により、16日から18日にかけて沿岸部を中心に広い範囲で15メートル以上の強い風を観測した。最大風速は神津島空港 (東京都) で29.8メートル、最大瞬間風速は41.7メートルを観測した。



参考：風の強さと吹き方 (気象庁ホームページより)

| 風の強さ (予報用語) | 平均風速 (m/s) | およそその 時速 | 速さの目安 | 人への影響 | 屋外・樹木の様子 | 走行中の車 | 建造物 | およそその 瞬間風速 (m/s) | | |
|----------------|---------------|-------------|--------------|--|---|---|--|------------------------|---|----|
| やや強い風 | 10以上 15未満 | ～50km | 一般道路 の自動車 | 風に向かって歩けなくなる。 傘がさせない。 | 樹木全体が揺れ始める。 電線が揺れ始める。 | 道路の吹流しの角度が水平 になり、高速運転中では横風 に流される感覚を受ける。 | 樋(とい)が揺れ始める。 | 20 | | |
| 強い風 | 15以上 20未満 | ～70km | | 風に向かって歩けなくなり、転倒 する人も出る。 高所での作業はきわめて危険。 | 電線が鳴り始める。 看板やトタン板が外れ始め る。 | 高速運転中では、横風に流さ れる感覚が大きくなる。 | 屋根瓦・屋根葺材がはがれるもの がある。 雨戸やシャッターが揺れる。 | | | |
| 非常に強い風 | 20以上 25未満 | ～90km | 高速道路 の自動車 | 何かにつかまっていなくて立っ てられない。 飛来物によって負傷するおそれ がある。 | 細い木の幹が折れたり、根 の揺っていない木が倒れ始め る。 | 通常で運転するのが 困難になる。 | 屋根瓦・屋根葺材が飛散するもの がある。 固定されていないプレハブ小屋が移 動、転倒する。 ビニールハウスのフィルム(被覆材) が広範囲に破れる。 | 30 | | |
| | 25以上 30未満 | ～110km | | | 看板が落下・飛散する。 道路標識が傾く。 | | | 40 | | |
| 猛烈な風 | 30以上 35未満 | ～125km | 特急電車 | 屋外での行動は極めて危険。 | 多くの樹木が倒れる。 電柱や街灯で倒れるもの がある。 ブロック壁で倒壊するもの がある。 | 走行中のトラックが横転す る。 | 固定の不十分な金属屋根の葺材が めくれる。 養生の不十分な仮設足場が崩落す る。 | 50 | | |
| | 35以上 40未満 | ～140km | | | | | | | 外装材が広範囲にわたって飛散し、 下地材が露出するものがある。 住家で倒壊するものがある。 鉄骨構造物で変形するものがある。 | 60 |
| | 40以上 | 140km～ | | | | | | | | |

(注1) 平均風速は10分間の平均、瞬間風速は3秒間の平均です。風の吹き方は絶えず強弱の変動があり、瞬間風速は平均風速の1.5倍程度になることが多いですが、大気の状態が不安定な場合等は3倍以上になることがあります。

(注2) この表を使用される際は、以下の点にご注意下さい。

1. 風速は地形や建物の影響などによって変わりますので、その場所での風速は近くにある観測所の値と大きく異なる場合があります。
2. 風速が同じであっても、対象となる建物、構造物の状態や風の吹き方によって被害が異なる場合があります。この表では、ある風速が観測された際に、通常発生する現象や被害を記述していますので、これより大きな被害が発生したり、逆に小さな被害にとどまる場合もあります。
3. 人や物への影響は日本風工学会の「瞬間風速と人や街の様子との関係」を参考に作成しています。今後、表現など実状と合わなくなった場合には内容を変更することがあります。

気象官署の最大風速・最大瞬間風速と最低海面気圧の表

平成26年12月16日00時～18日24時

| 都県名 | 官署名 | 期間内最大風速 | | | | 期間内最大瞬間風速 | | | | 期間内最低海面気圧 | | |
|------|--------|---------|------|-------|-------|-----------|------|-------|-------|-----------|-------|-------|
| | | 風向 | m/s | 月日 | 時分迄 | 風向 | m/s | 月日 | 時分迄 | hPa | 月日 | 時分 |
| 茨城県 | 水戸 | 西 | 9.7 | 12/17 | 12:17 | 西 | 17.1 | 12/17 | 12:07 | 989.7 | 12/16 | 20:56 |
| 栃木県 | 宇都宮 | 西南西 | 11.5 | 12/17 | 11:14 | 西南西 | 17.2 | 12/17 | 11:18 | 990.7 | 12/16 | 20:22 |
| | 日光(特) | 西 | 16.0 | 12/18 | 04:51 | 西 | 27.2 | 12/18 | 04:43 | | | |
| 群馬県 | 前橋 | 西北西 | 10.1 | 12/18 | 11:18 | 西北西 | 18.6 | 12/18 | 11:28 | 993.4 | 12/16 | 21:12 |
| 埼玉県 | 熊谷 | 西北西 | 9.5 | 12/18 | 12:53 | 西北西 | 17.9 | 12/17 | 11:30 | 991.9 | 12/16 | 20:35 |
| | 秩父(特) | 西 | 8.7 | 12/18 | 13:30 | 西北西 | 17.9 | 12/18 | 13:55 | 993.6 | 12/16 | 20:34 |
| 千葉県 | 銚子 | 西北西 | 16.6 | 12/18 | 10:56 | 南 | 24.6 | 12/16 | 18:41 | 987.0 | 12/16 | 18:46 |
| | 千葉(特) | 西南西 | 15.1 | 12/17 | 14:20 | 南西 | 22.3 | 12/17 | 12:14 | 990.9 | 12/16 | 19:49 |
| | 館山(特) | 西南西 | 14.1 | 12/17 | 12:02 | 西南西 | 23.0 | 12/17 | 15:55 | 986.8 | 12/16 | 18:26 |
| | 勝浦(特) | 南 | 16.5 | 12/16 | 17:37 | 南 | 25.3 | 12/16 | 18:31 | 986.8 | 12/16 | 18:46 |
| 東京都 | 東京 | 西北西 | 10.4 | 12/18 | 12:00 | 西北西 | 16.8 | 12/18 | 12:36 | 992.0 | 12/16 | 19:31 |
| | 大島(特) | 西南西 | 16.9 | 12/16 | 22:07 | 西 | 26.5 | 12/16 | 22:40 | 989.7 | 12/16 | 18:05 |
| | 三宅島(特) | 西北西 | 21.3 | 12/17 | 02:32 | 西北西 | 32.5 | 12/17 | 02:24 | 990.9 | 12/16 | 18:04 |
| | 八丈島(特) | 西南西 | 15.9 | 12/16 | 18:03 | 西南西 | 29.5 | 12/16 | 18:00 | 995.2 | 12/16 | 17:57 |
| 神奈川県 | 横浜 | 西南西 | 11.0 | 12/17 | 14:21 | 西南西 | 17.7 | 12/17 | 15:25 | 991.5 | 12/16 | 19:17 |
| 新潟県 | 新潟 | 西 | 12.6 | 12/18 | 03:01 | 西南西 | 24.2 | 12/17 | 23:38 | 995.2 | 12/16 | 22:02 |
| | 高田(特) | 西北西 | 10.7 | 12/18 | 06:10 | 西北西 | 21.8 | 12/17 | 23:15 | 997.3 | 12/16 | 20:02 |
| | 相川(特) | 西北西 | 23.6 | 12/17 | 18:59 | 西北西 | 31.4 | 12/17 | 20:00 | 995.8 | 12/17 | 00:55 |
| 富山県 | 富山 | 西南西 | 11.5 | 12/17 | 06:24 | 南西 | 20.2 | 12/17 | 06:16 | 1001.1 | 12/16 | 15:19 |
| | 伏木(特) | 西南西 | 9.6 | 12/17 | 13:16 | 西北西 | 21.3 | 12/17 | 18:31 | 1000.8 | 12/16 | 15:06 |
| 石川県 | 金沢 | 西 | 19.5 | 12/16 | 21:39 | 西北西 | 28.0 | 12/16 | 21:30 | 1001.2 | 12/16 | 14:44 |
| | 輪島(特) | 西南西 | 10.3 | 12/16 | 19:36 | 北西 | 22.5 | 12/18 | 04:19 | 998.7 | 12/16 | 22:04 |
| 福井県 | 福井 | 西南西 | 11.5 | 12/17 | 12:46 | 西北西 | 20.6 | 12/17 | 16:20 | 1003.4 | 12/16 | 13:14 |
| | 敦賀(特) | 西 | 14.4 | 12/17 | 13:16 | 西 | 25.5 | 12/17 | 15:30 | 1003.4 | 12/16 | 13:08 |
| 山梨県 | 甲府 | 北西 | 13.7 | 12/18 | 03:54 | 北西 | 23.1 | 12/18 | 02:20 | 995.0 | 12/16 | 19:33 |
| | 河口湖(特) | 北西 | 8.8 | 12/18 | 07:45 | 西北西 | 19.6 | 12/18 | 12:05 | | | |
| 長野県 | 長野 | 南西 | 7.7 | 12/16 | 11:01 | 南西 | 12.1 | 12/16 | 08:27 | 998.0 | 12/16 | 21:31 |
| | 松本(特) | 南 | 8.7 | 12/17 | 11:07 | 西南西 | 17.8 | 12/17 | 02:03 | 997.3 | 12/16 | 21:20 |
| | 飯田(特) | 西南西 | 8.9 | 12/17 | 01:06 | 西南西 | 15.6 | 12/17 | 04:22 | 999.4 | 12/16 | 16:45 |
| | 軽井沢(特) | 西 | 7.5 | 12/18 | 13:38 | 西南西 | 14.1 | 12/18 | 13:34 | | | |
| | 諏訪(特) | 西 | 9.8 | 12/16 | 22:24 | 西南西 | 14.3 | 12/16 | 22:15 | 998.0 | 12/16 | 22:01 |
| 岐阜県 | 岐阜 | 西 | 13.5 | 12/17 | 12:57 | 西 | 21.1 | 12/17 | 12:45 | 1001.7 | 12/16 | 16:51 |
| | 高山(特) | 南西 | 5.0 | 12/17 | 06:56 | 西北西 | 8.6 | 12/16 | 21:35 | 1002.5 | 12/16 | 20:56 |
| 静岡県 | 静岡 | 西 | 8.8 | 12/17 | 12:50 | 西 | 16.7 | 12/17 | 01:30 | 992.2 | 12/16 | 17:16 |
| | 浜松(特) | 西 | 13.4 | 12/17 | 13:10 | 西 | 21.9 | 12/17 | 10:01 | 996.0 | 12/16 | 16:59 |
| | 御前崎 | 西 | 16.3 | 12/17 | 11:37 | 西 | 26.9 | 12/17 | 10:40 | 992.3 | 12/16 | 16:54 |
| | 三島(特) | 西南西 | 11.3 | 12/16 | 22:30 | 南西 | 20.9 | 12/17 | 11:08 | 992.1 | 12/16 | 17:38 |
| | 石廊崎(特) | 西 | 19.4 | 12/16 | 23:57 | 西 | 32.6 | 12/17 | 02:51 | 986.5 | 12/16 | 17:39 |
| | 網代(特) | 西南西 | 13.4 | 12/16 | 21:49 | 南西 | 24.3 | 12/16 | 22:52 | 992.0 | 12/16 | 17:47 |
| 愛知県 | 名古屋 | 西北西 | 10.5 | 12/16 | 20:11 | 西北西 | 17.5 | 12/17 | 17:58 | 1001.3 | 12/16 | 16:37 |
| | 伊良湖(特) | 西 | 14.0 | 12/17 | 12:09 | 西 | 23.4 | 12/17 | 08:17 | 999.6 | 12/16 | 17:00 |
| 三重県 | 津 | 西 | 12.4 | 12/17 | 10:48 | 西南西 | 21.5 | 12/17 | 22:33 | 1001.3 | 12/16 | 16:05 |
| | 尾鷲(特) | 西 | 11.6 | 12/17 | 19:55 | 北西 | 23.6 | 12/17 | 10:48 | 996.5 | 12/16 | 15:41 |
| | 四日市(特) | 北北西 | 6.7 | 12/16 | 19:19 | 西 | 17.3 | 12/17 | 10:34 | 1001.1 | 12/16 | 17:07 |
| | 上野(特) | 西南西 | 12.0 | 12/17 | 11:20 | 西南西 | 19.6 | 12/17 | 21:34 | 1002.9 | 12/16 | 13:54 |

: 標高800m以上のため海面気圧を求めません。

(特) : 特別地域気象観測所

アメダスの最大風速表

平成26年12月16日00時～18日24時
最大風速15m/s以上の地点

| 都県名 | 市町村名 | アメダス地点名 | 風向(16方位) | 風速(m/s) | 月日 | 時分 |
|-----|---------|---------|----------|---------|-------|-------|
| 東京都 | 江戸川区 | 江戸川臨海 | 南西 | 15.5 | 12/17 | 14:45 |
| | 新島村 | 新島 | 西北西 | 15.3 | 12/16 | 18:26 |
| | 神津島村 | 神津島 | 西北西 | 29.8 | 12/16 | 17:57 |
| | 三宅村 | 三宅坪田 | 南南西 | 27.5 | 12/16 | 17:48 |
| | 八丈町 | 八重見ヶ原 | 南西 | 16.8 | 12/16 | 18:04 |
| 静岡県 | 牧之原市 | 静岡空港 | 西 | 16.4 | 12/17 | 10:34 |
| 愛知県 | 常滑市 | セントレア | 西 | 20.3 | 12/17 | 06:07 |
| | 豊橋市 | 豊橋 | 西 | 15.4 | 12/17 | 14:02 |
| 新潟県 | 佐渡市 | 両津 | 西北西 | 21.1 | 12/18 | 04:53 |
| | 新潟市東区 | 松浜 | 西北西 | 20.4 | 12/17 | 20:56 |
| | 新潟市西蒲区 | 巻 | 西 | 17.9 | 12/16 | 21:19 |
| | 長岡市 | 寺泊 | 西 | 15.8 | 12/18 | 01:25 |
| 富山県 | 下新川郡朝日町 | 泊 | 西南西 | 16.4 | 12/17 | 12:22 |
| 石川県 | 羽咋市 | 羽咋 | 西 | 17.7 | 12/17 | 17:13 |
| | かほく市 | かほく | 西北西 | 17.1 | 12/17 | 17:52 |

アメダスの最大瞬間風速表

平成26年12月16日00時～18日24時
最大瞬間風速25m/s以上の地点

| 都県名 | 市町村名 | アメダス地点名 | 風向(16方位) | 風速(m/s) | 月日 | 時分 |
|-----|---------|---------|----------|---------|-------|-------|
| 東京都 | 新島村 | 新島 | 西北西 | 27.3 | 12/16 | 18:04 |
| | 神津島村 | 神津島 | 西北西 | 41.7 | 12/16 | 17:49 |
| | 三宅村 | 三宅坪田 | 南南西 | 36.0 | 12/16 | 17:43 |
| | 八丈町 | 八重見ヶ原 | 西南西 | 27.3 | 12/16 | 18:01 |
| 長野県 | 南佐久郡南牧村 | 野辺山 | 西南西 | 27.9 | 12/18 | 02:02 |
| 静岡県 | 牧之原市 | 静岡空港 | 西 | 26.7 | 12/17 | 09:01 |
| 愛知県 | 常滑市 | セントレア | 西 | 25.2 | 12/17 | 07:42 |
| 新潟県 | 岩船郡粟島浦村 | 粟島 | 南南西 | 25.9 | 12/17 | 20:14 |
| | 佐渡市 | 弾崎 | 西北西 | 26.7 | 12/17 | 23:29 |
| | 佐渡市 | 両津 | 西 | 30.3 | 12/17 | 17:24 |
| | 佐渡市 | 秋津 | 西北西 | 25.2 | 12/17 | 18:40 |
| | 新潟市東区 | 松浜 | 西 | 26.7 | 12/17 | 20:38 |
| | 新潟市西蒲区 | 巻 | 西北西 | 25.8 | 12/18 | 02:11 |
| | 長岡市 | 寺泊 | 西北西 | 26.5 | 12/18 | 00:41 |
| | 柏崎市 | 柏崎 | 北西 | 25.8 | 12/18 | 02:25 |
| | 上越市 | 大潟 | 西 | 25.5 | 12/17 | 22:28 |
| | 糸魚川市 | 能生 | 西北西 | 26.8 | 12/17 | 17:27 |
| 妙高市 | 関山 | 西北西 | 27.3 | 12/18 | 04:03 | |
| 石川県 | 羽咋市 | 羽咋 | 西 | 29.7 | 12/16 | 16:16 |
| | かほく市 | かほく | 西南西 | 28.8 | 12/17 | 14:02 |
| 福井県 | 坂井市 | 三国 | 西北西 | 25.9 | 12/17 | 14:47 |

(6) 気象官署とアメダスの極値更新状況

気象官署

統計開始以来の極値更新

統計開始以来の極値更新はなし

12月としての極値更新

降雪の深さ日合計

| 都道府県 | 市町村 | 地点名 | 降雪の深さ日合計 | | これまでの観測史上1位 | | 統計開始年月 |
|------|------|-----|----------|-------|-------------|------------|---------|
| | | | (cm) | 月日 | (cm) | 年月日 | |
| 愛知県 | 名古屋市 | 名古屋 | 16 | 12/18 | 14 | 2005/12/22 | 1953/12 |

アメダス(統計期間10年以上の観測所)

統計開始以来の極値更新

日最大風速

| 都道府県 | 市町村 | 地点名 | 日最大風速 | | | | これまでの観測史上1位 | | | 統計開始年月 |
|------|------|-----|-------|-----|-------|-------|-------------|-----|----------|---------|
| | | | (m/s) | 風向 | 月日 | 時分 | (m/s) | 風向 | 年月日 | |
| 新潟県 | 糸魚川市 | 能生 | 14.3 | 西北西 | 12/17 | 23:46 | 14 | 西北西 | 2007/1/7 | 1978/11 |

積雪差日合計

| 都道府県 | 市町村 | 地点名 | 積雪差日合計 | | これまでの観測史上1位 | | 統計開始年月 |
|------|---------|-----|--------|-------|-------------|------------|---------|
| | | | (cm) | 月日 | (cm) | 年月日 | |
| 長野県 | 上水内郡信濃町 | 信濃町 | 69 | 12/17 | 57 | 2009/12/31 | 1981/11 |

12月としての極値更新

日降水量

| 都道府県 | 市町村 | 地点名 | 日降水量 | | これまでの観測史上1位 | | 統計開始年月 |
|------|---------|-----|-------|-------|-------------|------------|---------|
| | | | (mm) | 月日 | (mm) | 年月日 | |
| 新潟県 | 魚沼市 | 大湯 | 109.0 | 12/17 | 96.5 | 2012/12/11 | 1981/12 |
| 新潟県 | 十日町市 | 松代 | 103.5 | 12/17 | 83.5 | 2010/12/24 | 1977/12 |
| 新潟県 | 十日町市 | 十日町 | 102.5 | 12/17 | 87.0 | 2014/12/14 | 1978/12 |
| 新潟県 | 上越市 | 筒方 | 80.5 | 12/17 | 80 | 1991/12/12 | 1985/12 |
| 新潟県 | 南魚沼市 | 塩沢 | 90.5 | 12/17 | 81 | 2005/12/24 | 1983/12 |
| 新潟県 | 南魚沼郡湯沢町 | 湯沢 | 72.0 | 12/17 | 72.0 | 2010/12/23 | 1976/12 |

日最大1時間降水量

| 都道府県 | 市町村 | 地点名 | 日最大1時間降水量 | | | これまでの観測史上1位 | | 統計開始年月 |
|------|---------|-------|-----------|-------|-------|-------------|------------|---------|
| | | | (mm) | 月日 | 時分 | (mm) | 年月日 | |
| 東京都 | 大島町 | 大島北ノ山 | 29.0 | 12/16 | 17:51 | 24.0 | 2012/12/30 | 2003/12 |
| 静岡県 | 賀茂郡東伊豆町 | 稲取 | 30.5 | 12/16 | 17:40 | 28 | 1986/12/19 | 1976/12 |

アメダス（統計期間10年以上の観測所）続き

日最大風速

| 都道府県 | 市町村 | 地点名 | 日最大風速 | | | これまでの観測史上1位 | | | 統計開始年月 | |
|------|---------|-----|-------|-----|-------|-------------|-------|-----|------------|---------|
| | | | (m/s) | 風向 | 月日 | 時分 | (m/s) | 風向 | | 年月日 |
| 茨城県 | 日立市 | 日立 | 11.7 | 西 | 12/18 | 08:48 | 11 | 西南西 | 2004/12/5 | 1978/12 |
| 栃木県 | 小山市 | 小山 | 10.7 | 西南西 | 12/17 | 12:42 | 10.0 | 西南西 | 2014/12/2 | 1978/12 |
| 埼玉県 | 大里郡寄居町 | 寄居 | 10.6 | 西 | 12/17 | 13:29 | 10.6 | 北西 | 2012/12/8 | 1977/12 |
| 東京都 | 神津島村 | 神津島 | 29.8 | 西北西 | 12/16 | 17:57 | 26 | 南南西 | 2004/12/5 | 2003/12 |
| 新潟県 | 糸魚川市 | 能生 | 14.3 | 西北西 | 12/17 | 23:46 | 14 | 西北西 | 1993/12/23 | 1978/12 |
| 静岡県 | 磐田市 | 磐田 | 12.4 | 西 | 12/17 | 13:02 | 12 | 西南西 | 2004/12/5 | 1978/12 |
| 愛知県 | 豊橋市 | 豊橋 | 15.4 | 西 | 12/17 | 14:02 | 15 | 西 | 2005/12/22 | 2005/12 |
| 岐阜県 | 不破郡関ヶ原町 | 関ヶ原 | 11.9 | 西 | 12/16 | 17:56 | 10.3 | 西北西 | 2012/12/6 | 1978/12 |
| 岐阜県 | 恵那市 | 恵那 | 10.5 | 南西 | 12/17 | 10:45 | 9.7 | 西南西 | 2010/12/3 | 1976/12 |
| 岐阜県 | 大垣市 | 大垣 | 11.9 | 西 | 12/17 | 01:05 | 9.8 | 西 | 2010/12/3 | 1978/12 |
| 岐阜県 | 多治見市 | 多治見 | 7.6 | 西 | 12/17 | 18:53 | 7.4 | 西 | 2010/12/3 | 1978/12 |

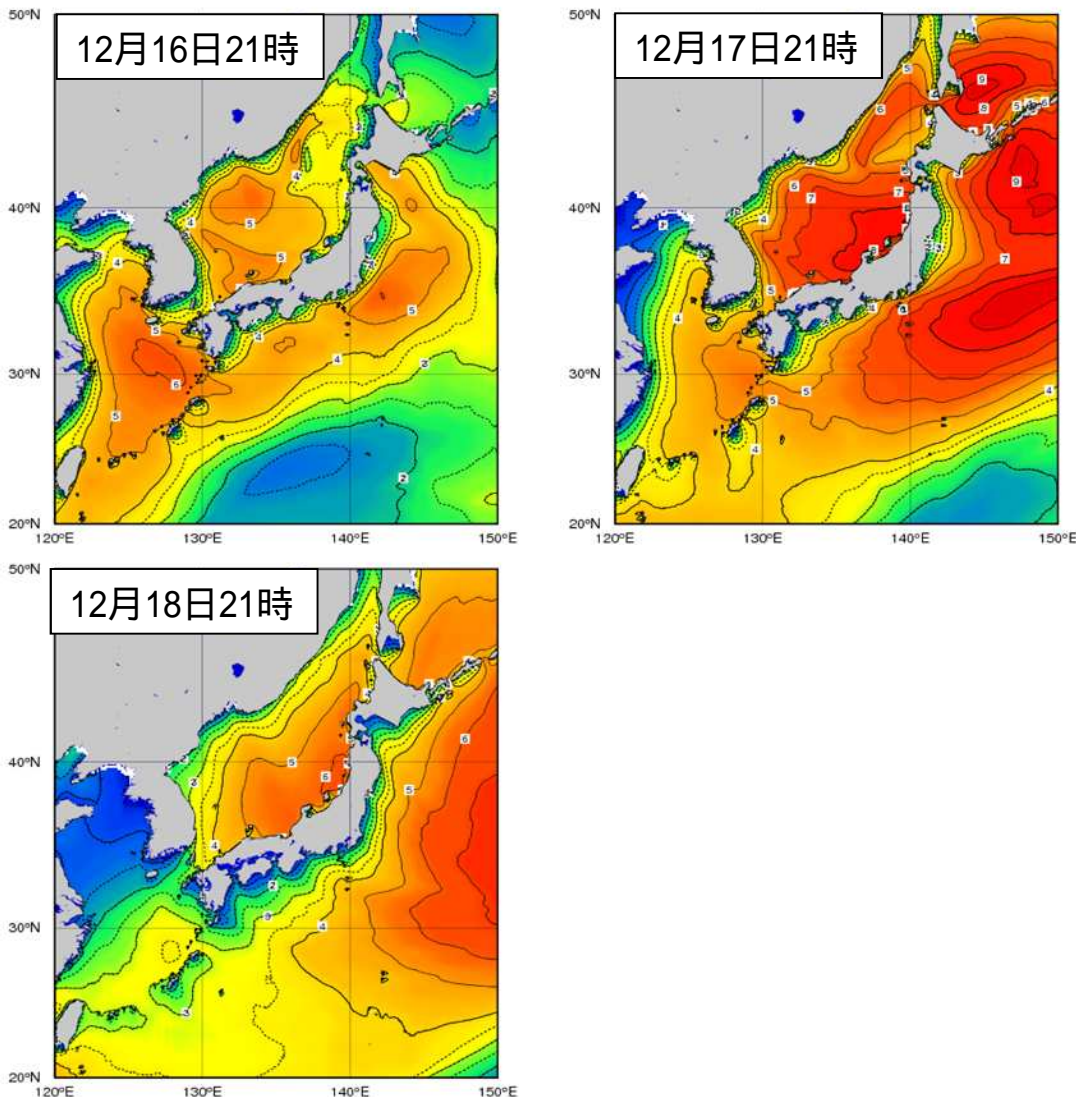
積雪差日合計

| 都道府県 | 市町村 | 地点名 | 積雪差日合計 | | これまでの観測史上1位 | | 統計開始年月 |
|------|---------|-----|--------|-------|-------------|------------|---------|
| | | | (cm) | 月日 | (cm) | 年月日 | |
| 長野県 | 上水内郡信濃町 | 信濃町 | 69 | 12/17 | 57 | 2009/12/31 | 1981/12 |
| 石川県 | 七尾市 | 七尾 | 41 | 12/17 | 28 | 1984/12/28 | 1980/12 |
| 新潟県 | 上越市 | 安塚 | 77 | 12/17 | 65 | 1984/12/24 | 1980/12 |

(7) 波の状況

沿岸波浪図

低気圧の接近に伴って波が次第に高くなり、16日から18日にかけて全国的に6メートルを超える大しけとなった。また、北陸地方の海上でも、8メートルを超える大しけとなった。



[利用上の注意]

図は波の高さを有義波高で示しています。

[有義波高について]

実際の海面には高い波も低い波も含まれており、このような状態をよりよく代表するために、目視での観測に近いとされる「有義波高」が用いられています。波高（波の高さ）と言った場合は、一般に有義波高を指します。

ただしその利用に当たっては、有義波高よりも高い波を含み得ることに注意が必要です。例えば、100個の波を観測した中には有義波高の約1.6倍の最大波が、同じく1000個の波の中には約2倍の高さの最大波が含まれるといわれています。

詳しいことは、気象庁ホームページ中の次のページをご覧ください。

<http://www.data.kishou.go.jp/kaiyou/db/wave/comment/term/yuugi.html>

有義波高及び最大波高の期間最大値

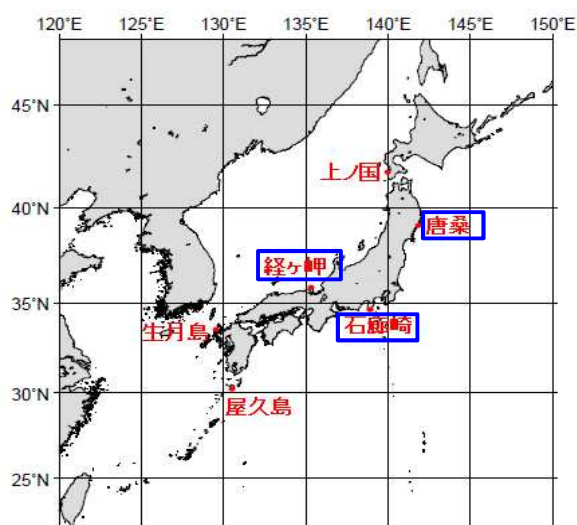
平成26年12月16日00時～12月18日24時

| 波浪計設置地点 | 有義波高の期間最大値 | | |
|---------|------------|-------|-------|
| | (m) | 月 日 | 時 刻 |
| 唐桑 | 1.7 | 12/16 | 17:00 |
| 石廊崎 | 3.3 | 12/17 | 18:00 |
| 経ヶ岬 | 6.6 | 12/18 | 14:00 |

石廊崎（静岡県）における有義波高の経過

平成26年12月16日00時～10月18日24時

有義波高



波浪計設置地点()

3 警報の発表状況

平成26年12月16日00時～18日24時の期間に発表された警報を表示します。表示は、警報の種類ごとに、その警報が発表された県に色を塗ることで示します。なお、灰色で表示の範囲は東京管区外の府県、白色は該当の警報が発表されなかった都県です。

大雪警報



大雨警報



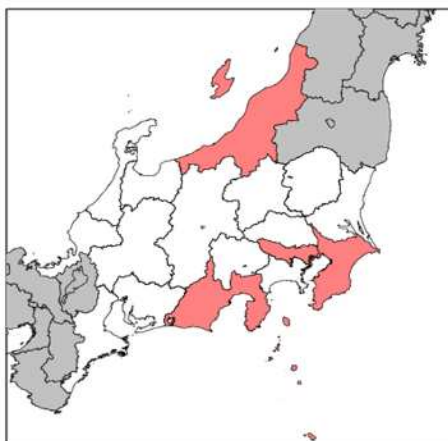
洪水警報



暴風雪警報



暴風警報



波浪警報



警報の発表・解除時刻、対象細分区域など、より詳細な情報は各地方気象台が発表する「気象速報」をご覧くださいか、または該当する気象台に直接お問い合わせください。

最新の注意報・警報の発表状況は、気象庁ホームページでご確認ください。
<http://www.jma.go.jp/jp/warn/>

4 府県気象情報発表状況

平成26年12月16日～18日

茨城県 (水戸地方気象台発表)

| 情報番号 | 発表日時 | 情報の名称 |
|------|-------------------|--------------|
| 第2号 | 平成26年12月16日05時40分 | 雪に関する茨城県気象情報 |

栃木県 (宇都宮地方気象台発表)

| 情報番号 | 発表日時 | 情報の名称 |
|------|-------------------|------------------|
| 第1号 | 平成26年12月17日06時45分 | 大雪と風雪に関する栃木県気象情報 |
| 第2号 | 平成26年12月17日16時47分 | 大雪と風雪に関する栃木県気象情報 |
| 第3号 | 平成26年12月18日06時02分 | 大雪と風雪に関する栃木県気象情報 |

群馬県 (前橋地方気象台発表)

| 情報番号 | 発表日時 | 情報の名称 |
|------|-------------------|---------------|
| 第2号 | 平成26年12月16日06時07分 | 大雪に関する群馬県気象情報 |
| 第3号 | 平成26年12月16日16時03分 | 大雪に関する群馬県気象情報 |
| 第4号 | 平成26年12月17日06時00分 | 大雪に関する群馬県気象情報 |
| 第5号 | 平成26年12月17日16時15分 | 大雪に関する群馬県気象情報 |
| 第6号 | 平成26年12月17日22時56分 | 大雪に関する群馬県気象情報 |
| 第7号 | 平成26年12月18日05時40分 | 大雪に関する群馬県気象情報 |
| 第8号 | 平成26年12月18日11時21分 | 大雪に関する群馬県気象情報 |
| 第9号 | 平成26年12月18日16時33分 | 大雪に関する群馬県気象情報 |
| 第10号 | 平成26年12月18日20時41分 | 大雪に関する群馬県気象情報 |

埼玉県 (熊谷地方気象台発表)

| 情報番号 | 発表日時 | 情報の名称 |
|------|-------------------|--------------|
| 第1号 | 平成26年12月16日12時20分 | 雪に関する埼玉県気象情報 |

東京都 (気象庁予報部発表)

| 情報番号 | 発表日時 | 情報の名称 |
|------|-------------------|------------------------------|
| 第2号 | 平成26年12月16日06時05分 | 暴風と高波に関する東京都(伊豆諸島)気象情報 |
| 第3号 | 平成26年12月16日16時38分 | 暴風と高波に関する東京都(伊豆諸島・小笠原諸島)気象情報 |
| 第4号 | 平成26年12月17日04時38分 | 暴風と高波に関する東京都(伊豆諸島・小笠原諸島)気象情報 |
| 第5号 | 平成26年12月17日16時42分 | 暴風と高波に関する東京都(伊豆諸島・小笠原諸島)気象情報 |

千葉県 (銚子地方気象台発表)

| 情報番号 | 発表日時 | 情報の名称 |
|------|-------------------|----------------------|
| 第2号 | 平成26年12月16日05時54分 | 暴風と高波及び大雨に関する千葉県気象情報 |
| 第3号 | 平成26年12月16日17時30分 | 暴風と高波及び大雨に関する千葉県気象情報 |
| 第4号 | 平成26年12月17日05時55分 | 暴風と高波に関する千葉県気象情報 |
| 第5号 | 平成26年12月17日16時57分 | 暴風と高波に関する千葉県気象情報 |

神奈川県 (横浜地方気象台発表)

| 情報番号 | 発表日時 | 情報の名称 |
|------|-------------------|----------------------|
| 第1号 | 平成26年12月16日06時37分 | 高波と強風及び雷に関する神奈川県気象情報 |
| 第2号 | 平成26年12月16日16時43分 | 高波と強風及び雷に関する神奈川県気象情報 |
| 第3号 | 平成26年12月17日05時47分 | 高波と強風に関する神奈川県気象情報 |
| 第4号 | 平成26年12月17日17時03分 | 高波と強風に関する神奈川県気象情報 |
| 第5号 | 平成26年12月18日05時17分 | 高波と強風に関する神奈川県気象情報 |

府県気象情報発表状況(続き)

平成26年12月16日～18日

長野県 (長野地方気象台発表)

| 情報番号 | 発表日時 | 情報の名称 |
|------|-------------------|---------------|
| 第1号 | 平成26年12月16日10時52分 | 大雪に関する長野県気象情報 |
| 第2号 | 平成26年12月16日17時29分 | 大雪に関する長野県気象情報 |
| 第3号 | 平成26年12月16日19時11分 | 大雪に関する長野県気象情報 |
| 第4号 | 平成26年12月17日05時21分 | 大雪に関する長野県気象情報 |
| 第5号 | 平成26年12月17日17時20分 | 大雪に関する長野県気象情報 |
| 第6号 | 平成26年12月17日21時56分 | 大雪に関する長野県気象情報 |
| 第7号 | 平成26年12月17日23時36分 | 大雪に関する長野県気象情報 |
| 第8号 | 平成26年12月18日05時20分 | 大雪に関する長野県気象情報 |
| 第9号 | 平成26年12月18日10時42分 | 大雪に関する長野県気象情報 |
| 第10号 | 平成26年12月18日17時11分 | 大雪に関する長野県気象情報 |
| 第11号 | 平成26年12月18日22時01分 | 大雪に関する長野県気象情報 |

新潟県 (新潟地方気象台発表)

| 情報番号 | 発表日時 | 情報の名称 |
|------|-------------------|-----------------------|
| 第2号 | 平成26年12月16日06時26分 | 暴風雪と高波及び大雪に関する新潟県気象情報 |
| 第3号 | 平成26年12月16日16時54分 | 暴風雪と高波及び大雪に関する新潟県気象情報 |
| 第4号 | 平成26年12月17日06時11分 | 暴風雪と高波及び大雪に関する新潟県気象情報 |
| 第5号 | 平成26年12月17日16時32分 | 暴風雪と高波及び大雪に関する新潟県気象情報 |
| 第6号 | 平成26年12月18日06時27分 | 暴風雪と高波及び大雪に関する新潟県気象情報 |
| 第7号 | 平成26年12月18日16時33分 | 高波に関する新潟県気象情報 |

富山県 (富山地方気象台発表)

| 情報番号 | 発表日時 | 情報の名称 |
|------|-------------------|-----------------------|
| 第2号 | 平成26年12月16日05時51分 | 暴風雪と高波及び大雪に関する富山県気象情報 |
| 第3号 | 平成26年12月16日17時32分 | 暴風雪と高波及び大雪に関する富山県気象情報 |
| 第4号 | 平成26年12月17日06時18分 | 暴風雪と高波及び大雪に関する富山県気象情報 |
| 第5号 | 平成26年12月17日17時20分 | 暴風雪と高波及び大雪に関する富山県気象情報 |
| 第6号 | 平成26年12月18日06時03分 | 高波に関する富山県気象情報 |
| 第7号 | 平成26年12月18日16時55分 | 高波に関する富山県気象情報 |
| 第8号 | 平成26年12月18日18時49分 | 高波に関する富山県気象情報 |

石川県 (金沢地方気象台発表)

| 情報番号 | 発表日時 | 情報の名称 |
|------|-------------------|-----------------------|
| 第2号 | 平成26年12月16日06時11分 | 高波と風雪及び大雪に関する石川県気象情報 |
| 第3号 | 平成26年12月16日17時20分 | 高波と風雪及び大雪に関する石川県気象情報 |
| 第4号 | 平成26年12月17日06時16分 | 暴風雪と高波及び大雪に関する石川県気象情報 |
| 第5号 | 平成26年12月17日12時20分 | 暴風雪と高波及び大雪に関する石川県気象情報 |
| 第6号 | 平成26年12月17日17時19分 | 暴風雪と高波及び大雪に関する石川県気象情報 |
| 第7号 | 平成26年12月18日06時26分 | 高波と大雪に関する石川県気象情報 |
| 第8号 | 平成26年12月18日17時09分 | 高波に関する石川県気象情報 |

福井県 (福井地方気象台発表)

| 情報番号 | 発表日時 | 情報の名称 |
|------|-------------------|----------------------|
| 第2号 | 平成26年12月16日05時53分 | 高波と大雪及び風雪に関する福井県気象情報 |
| 第3号 | 平成26年12月16日17時13分 | 高波と大雪及び風雪に関する福井県気象情報 |
| 第4号 | 平成26年12月17日06時04分 | 高波と大雪及び風雪に関する福井県気象情報 |
| 第5号 | 平成26年12月17日16時58分 | 高波と大雪及び風雪に関する福井県気象情報 |
| 第6号 | 平成26年12月18日05時43分 | 高波と大雪及び風雪に関する福井県気象情報 |
| 第7号 | 平成26年12月18日16時43分 | 高波に関する福井県気象情報 |

府県気象情報発表状況(続き)

平成26年12月16日～18日

岐阜県 (岐阜地方気象台発表)

| 情報番号 | 発表日時 | 情報の名称 |
|------|-------------------|---------------|
| 第1号 | 平成26年12月16日17時02分 | 大雪に関する岐阜県気象情報 |
| 第2号 | 平成26年12月17日05時03分 | 大雪に関する岐阜県気象情報 |
| 第3号 | 平成26年12月17日16時48分 | 大雪に関する岐阜県気象情報 |
| 第4号 | 平成26年12月18日05時45分 | 大雪に関する岐阜県気象情報 |
| 第5号 | 平成26年12月18日11時23分 | 大雪に関する岐阜県気象情報 |

静岡県 (静岡地方気象台発表)

| 情報番号 | 発表日時 | 情報の名称 |
|------|-------------------|------------------|
| 第1号 | 平成26年12月16日11時30分 | 暴風と高波に関する静岡県気象情報 |
| 第2号 | 平成26年12月16日16時50分 | 暴風と高波に関する静岡県気象情報 |
| 第3号 | 平成26年12月17日05時08分 | 暴風と高波に関する静岡県気象情報 |
| 第4号 | 平成26年12月17日17時07分 | 暴風と高波に関する静岡県気象情報 |

愛知県 (名古屋地方気象台発表)

| 情報番号 | 発表日時 | 情報の名称 |
|------|-------------------|---------------------------|
| 第2号 | 平成26年12月16日11時20分 | 強風と高波に関する愛知県気象情報 |
| 第3号 | 平成26年12月16日16時45分 | 強風と高波及び雪に関する愛知県気象情報 |
| 第4号 | 平成26年12月17日05時20分 | 強風と高波及び雪に関する愛知県気象情報 |
| 第5号 | 平成26年12月17日17時26分 | 大雪と強風及び高波に関する愛知県気象情報 |
| 第6号 | 平成26年12月18日01時38分 | 大雪と強風及び高波に関する愛知県気象情報 |
| 第7号 | 平成26年12月18日03時59分 | 大雪と強風及び高波に関する愛知県気象情報(図情報) |
| 第8号 | 平成26年12月18日06時37分 | 大雪と強風及び高波に関する愛知県気象情報 |
| 第9号 | 平成26年12月18日11時47分 | 大雪と強風及び高波に関する愛知県気象情報 |

三重県 (津地方気象台発表)

| 情報番号 | 発表日時 | 情報の名称 |
|------|-------------------|---------------|
| 第1号 | 平成26年12月17日16時52分 | 大雪に関する三重県気象情報 |
| 第2号 | 平成26年12月18日05時27分 | 大雪に関する三重県気象情報 |
| 第3号 | 平成26年12月18日15時51分 | 大雪に関する三重県気象情報 |

5 竜巻注意情報発表状況

平成26年12月16日～18日

東京都 (気象庁予報部発表)

| 情報番号 | 発表日時 | 対象地域 |
|------|-------------------|--------|
| 第1号 | 平成26年12月16日17時32分 | 伊豆諸島北部 |

千葉県 (銚子地方気象台発表)

| 情報番号 | 発表日時 | 対象地域 |
|------|-------------------|------|
| 第1号 | 平成26年12月16日17時18分 | 千葉県 |

神奈川県 (横浜地方気象台発表)

| 情報番号 | 発表日時 | 対象地域 |
|------|-------------------|------|
| 第1号 | 平成26年12月16日17時46分 | 神奈川県 |

静岡県 (静岡地方気象台発表)

| 情報番号 | 発表日時 | 対象地域 |
|------|-------------------|------|
| 第1号 | 平成26年12月16日17時32分 | 静岡県 |

6 被害の状況（平成26年12月14日～）

内閣府調べ（平成26年12月19日17時00分現在）

| 区分 都道府県名 | 人的被害 | | | | 住家被害 | | | | | 非住家被害 | |
|-------------|------|------|-----|----|------|----|------|------|------|-------|-----|
| | 死者 | 行方不明 | 負傷者 | | 全壊 | 半壊 | 一部破損 | 床上浸水 | 床下浸水 | 公共施設 | その他 |
| | | | 重傷 | 軽傷 | | | | | | | |
| 人 | 人 | 人 | 人 | 棟 | 棟 | 棟 | 棟 | 棟 | | | |
| 新潟県 | 1 | | 8 | 7 | | | 4 | | | | 2 |
| 富山県 | 1 | | | 1 | | | 1 | | | | |
| 石川県 | | | 2 | 1 | | | 2 | | | | |
| 長野県 | 1 | | 1 | 2 | | | | | | | |
| 岐阜県 | | | | 1 | | | 2 | | | | |
| 計 | 3 | | 11 | 12 | | | 9 | | | | 2 |

この表は12月19日17時00分現在の被害の状況です。

内閣府がまとめた被害状況の最新の情報は、次のアドレスでご覧になれます。

<http://www.bousai.go.jp/updates/h26boufu/index.html>

問い合わせ先

東京管区気象台

気象防災部 防災調査課

<http://www.jma-net.go.jp/tokyo/>

- 本気象速報の内容の全部または一部については、適宜の方法により出所を明示することにより、引用、転載、複製を行うことができます。
- ただし、「無断転載を禁じます」等の注記があるものについては、それに従ってください。
- 本気象速報の内容の全部または一部について、東京管区気象台に無断で改変を行うことはできません。