

平成28年1月23日から25日にかけての 大雪に関する気象速報

目 次

- 1 概要
 - (1) 資料作成の目的
 - (2) 気象概況
- 2 気象の状況
 - (1) 高層天気図
 - (2) 地上天気図、気象衛星赤外画像およびレーダー画像
 - (3) 雪の状況
 - (4) 風の状況
 - (5) 気象官署とアメダスの極値更新状況
- 3 警報の発表状況
- 4 被害の状況

平成28年1月26日

注) この資料は、最新の情報により内容の一部訂正や追加をすることがあります。

1 概要

(1) 資料作成の目的

23日から25日にかけて日本の上空には非常に強い寒気が入り、強い冬型の気圧配置となり、北陸地方や東海地方では大雪となった所があった。この大雪により、鉄道の運休・遅延や航空機の欠航、高速道路の通行止めなど交通障害が発生したほか、北陸地方では除雪作業に伴う人的被害も発生した。

このときの気象状況をとりまとめる目的で本資料を作成した。

なお、本資料は1月26日09時現在のものである。

(2) 気象概況

23日15時、東海道沖の低気圧は発達しながら北東に進み、24日15時には日本の東、25日15時には日本のはるか東に進んだ。一方、23日から24日にかけて、日本海で低気圧が発生し北陸地方の沿岸部を東に進んだ。

23日は西日本中心の冬型の気圧配置となり、日本海の低気圧が東に去った24日後半には東日本も冬型の気圧配置となって、25日にかけて日本付近では冬型の気圧配置が強まった。

また、日本の上空には非常に強い寒気が入り、24日21時には、輪島上空約5000メートルで氷点下43.9度（平年値 氷点下29.4度）を観測した。

23日から25日にかけて北陸地方や東海地方を中心に雪が降り、24日から25日にかけて、北陸地方では平野部を中心に、東海地方では三重県北部で大雪となった。25日は岐阜市や名古屋市など東海地方の平野部でも積雪となった所があった。また、長野県や関東地方北部でも積雪が多くなった所があった。

強い冬型の気圧配置により、24日は沿岸部では強い風、島しょ部では非常に強い風となった所があった。

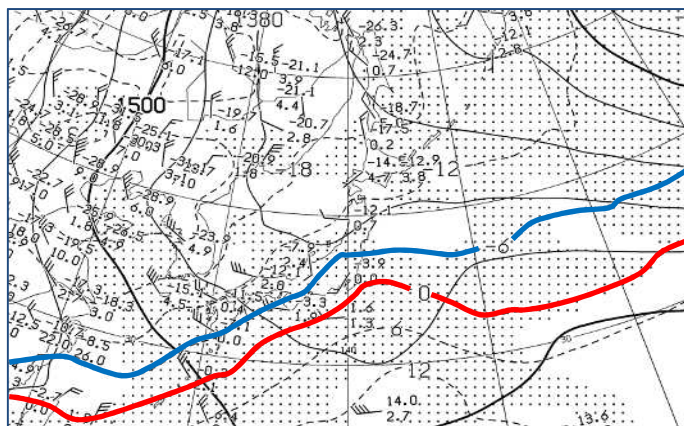
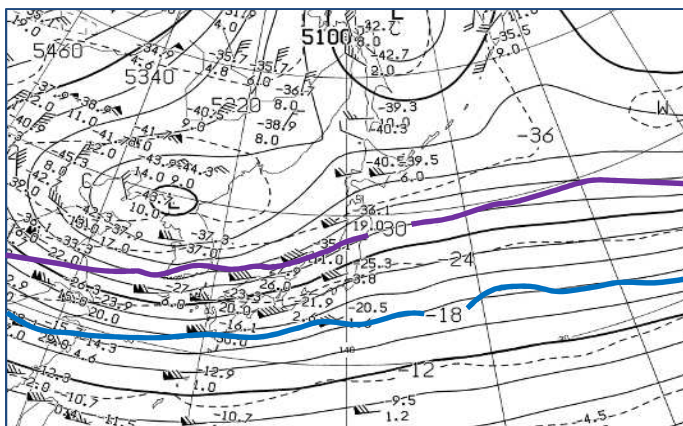
主な地点の最深積雪は、新潟県魚沼市守門で181センチ（25日）、新潟県十日町で114センチ（25日）を観測したほか、新潟県長岡で95センチ（25日）、富山県高岡市伏木で80センチ（25日）、石川県輪島で61センチ（24日）、岐阜で3センチ（25日）、名古屋市千種区で1センチ（25日）となった。

また、23日から25日までの3日間の降雪量（積雪差）は、新潟県長岡で99センチ、新潟県魚沼市守門で90センチ、富山県氷見で77センチ、富山県高岡市伏木で75センチを観測したほか、石川県輪島で60センチ、富山で50センチとなった。

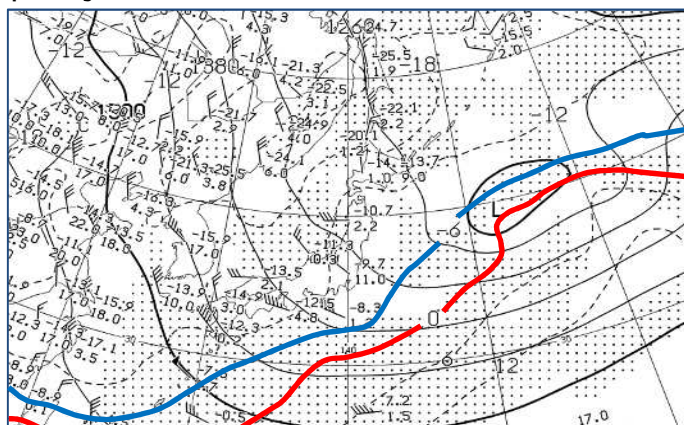
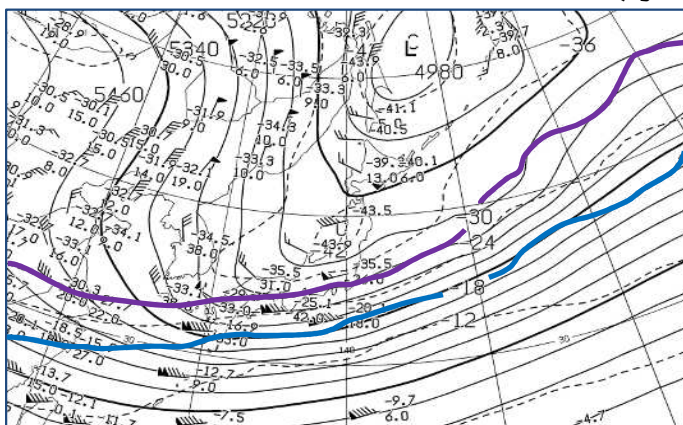
2 気象の状況

(1) 高層天気図

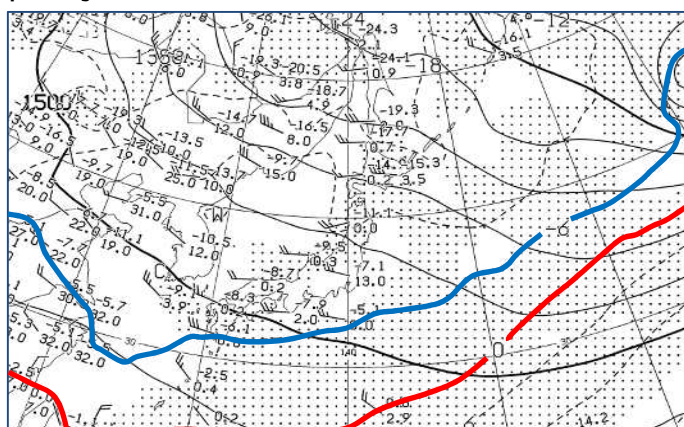
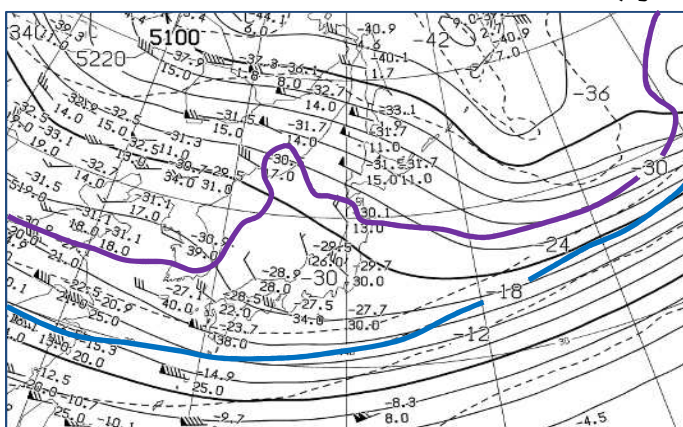
1月23日21時



1月24日21時



1月25日21時



上空5000m付近の天気図 (500hPa)

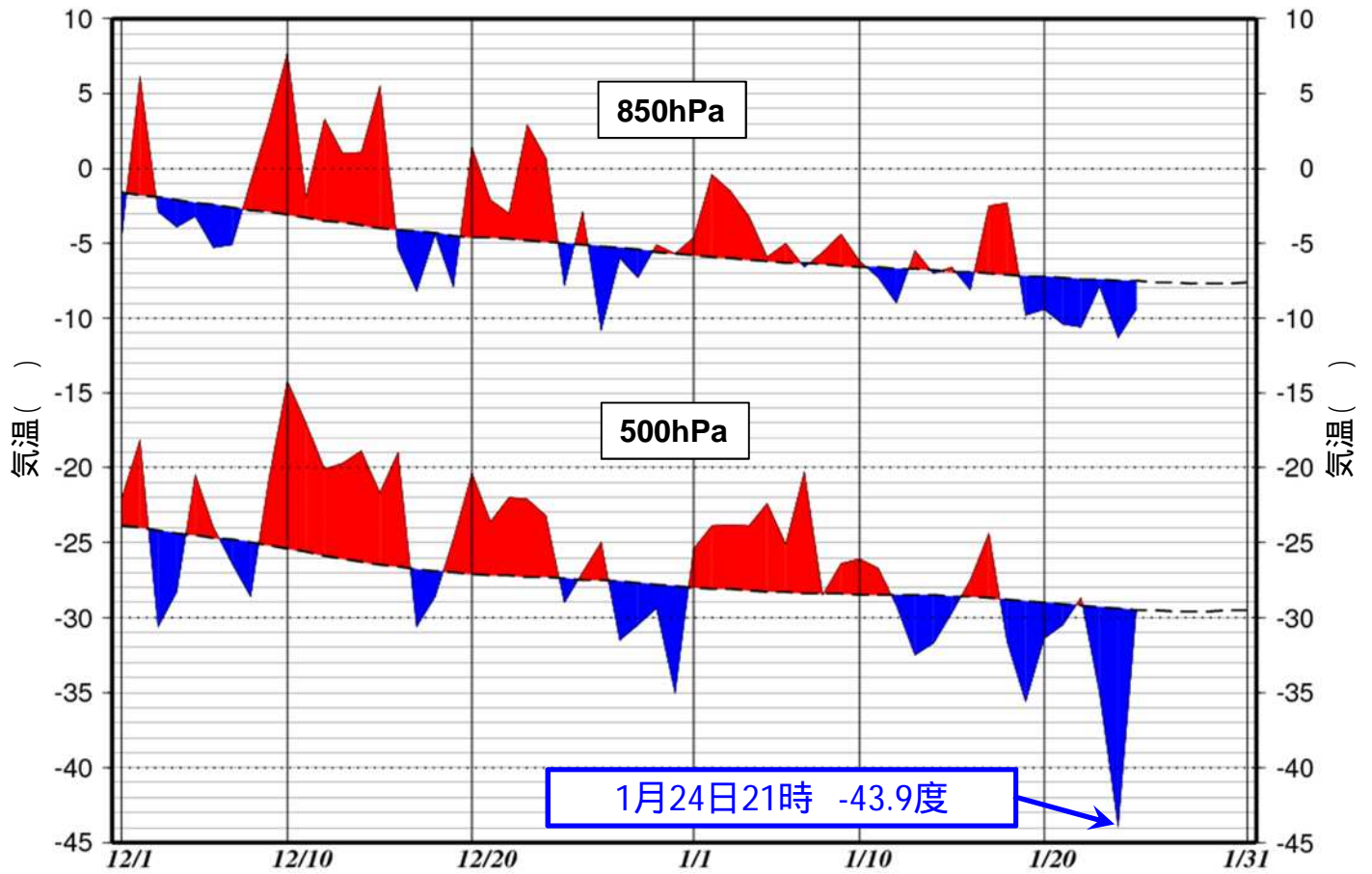
紫線：-30、青線：-18、
黒実線：気温、黒実線：高度

上空1500m付近の天気図 (850hPa)

青線：-6、赤線：0、
黒破線：気温、黒実線：高度、
ハッチ：気温と露点温度との差が3以下の領域

輪島 高層気象観測 気温(21時)時系列図

平成27年12月1日～平成28年1月25日



点線：気温平年値、赤：平年より高い、青：平年より低い

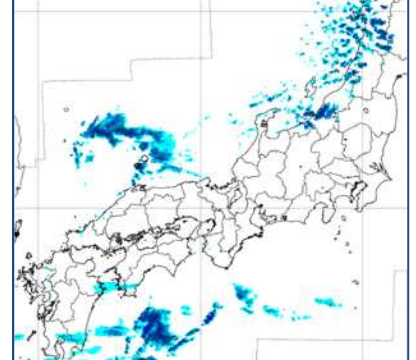
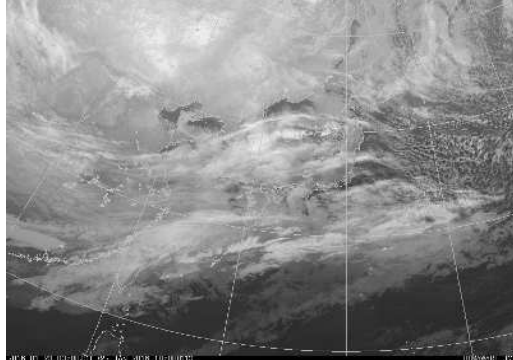
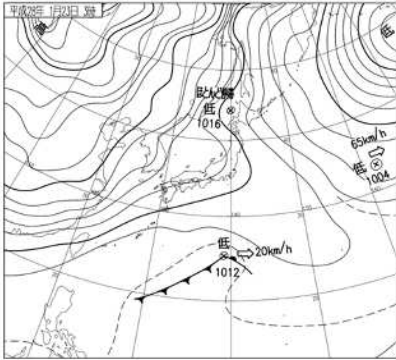
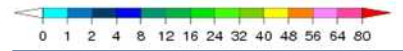
(2) 地上天気図、気象衛星赤外画像およびレーダー画像

地上天気図

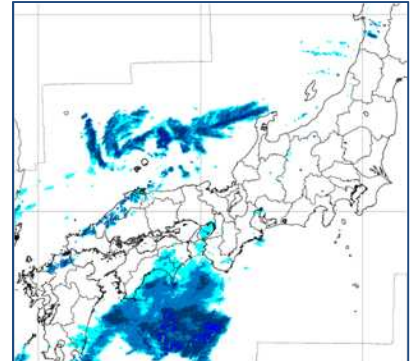
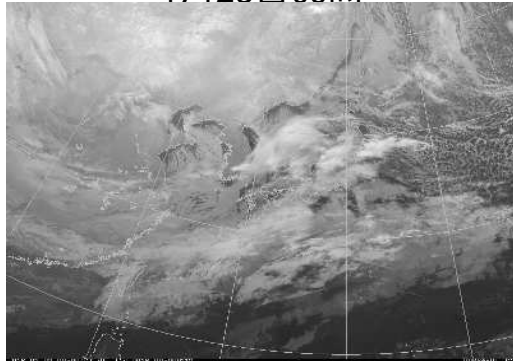
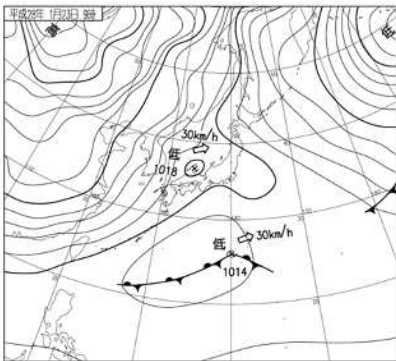
衛星画像

レーダー画像

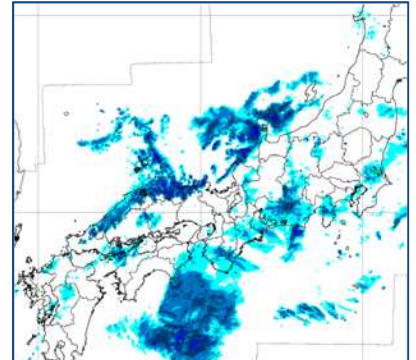
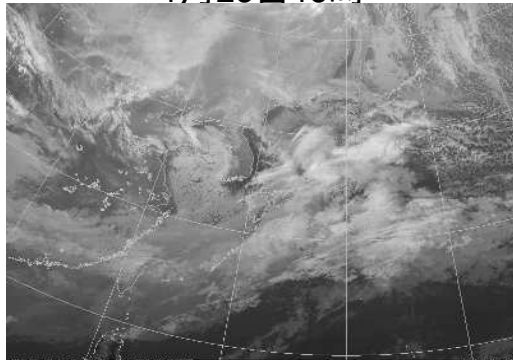
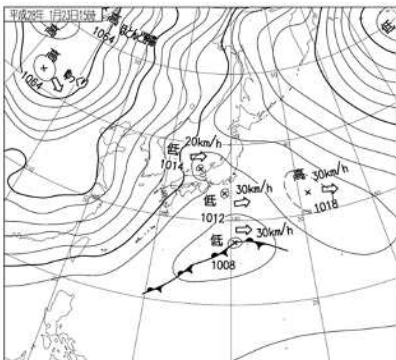
1月23日03時



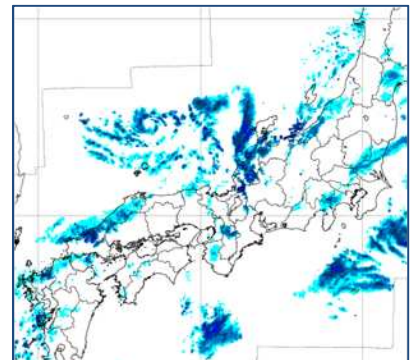
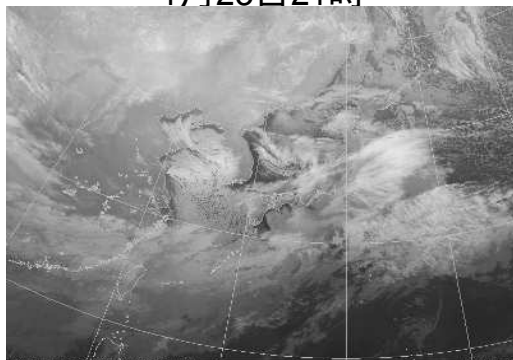
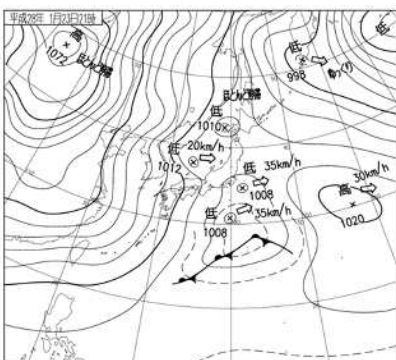
1月23日09時



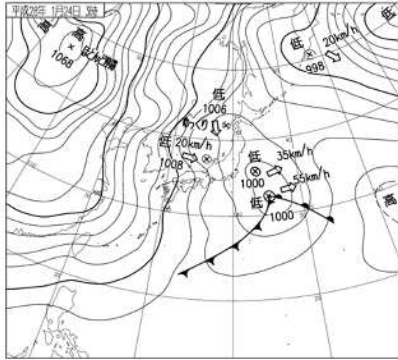
1月23日15時



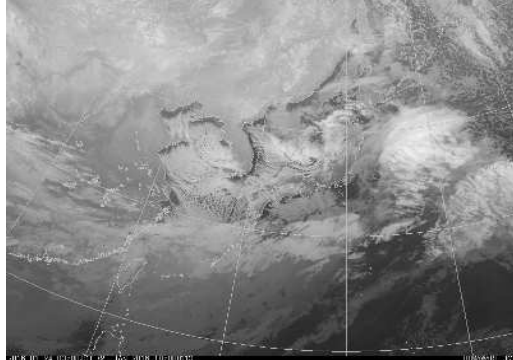
1月23日21時



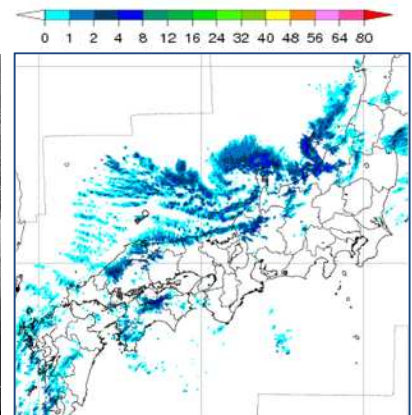
地上天気図



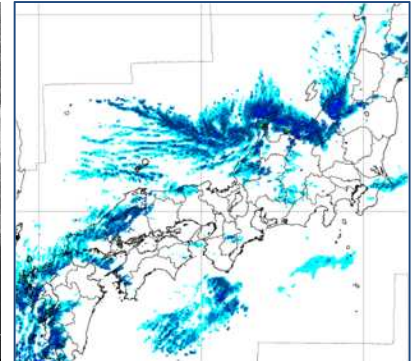
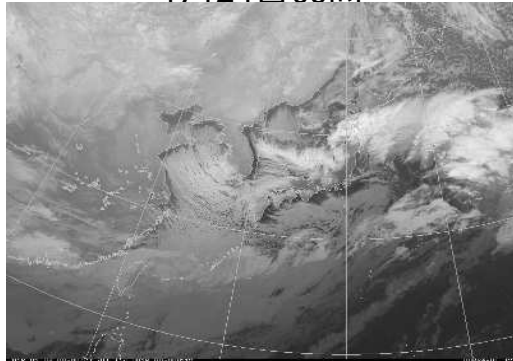
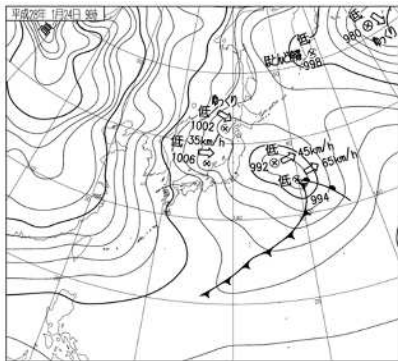
衛星画像



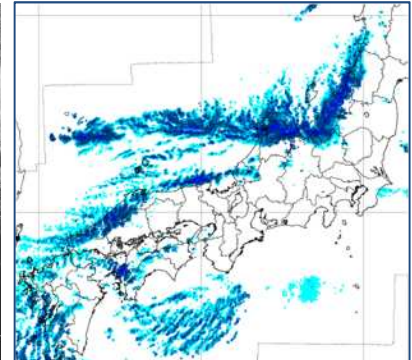
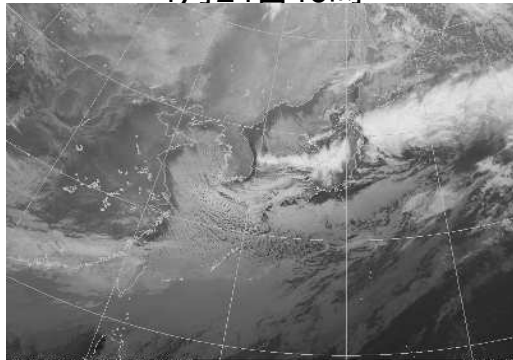
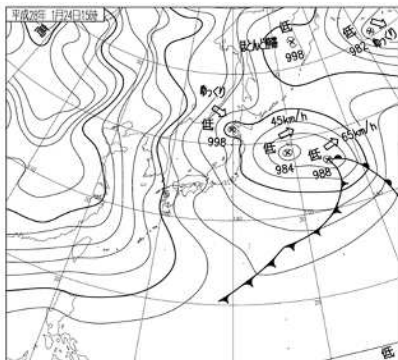
レーダー画像



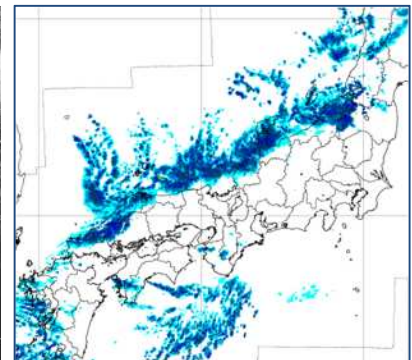
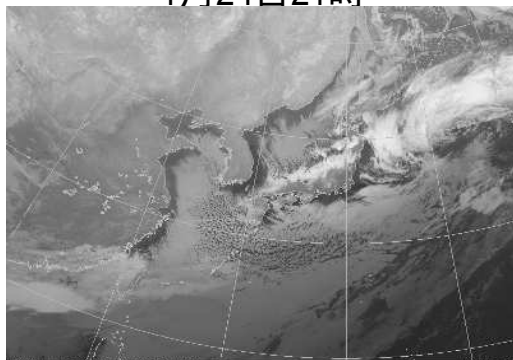
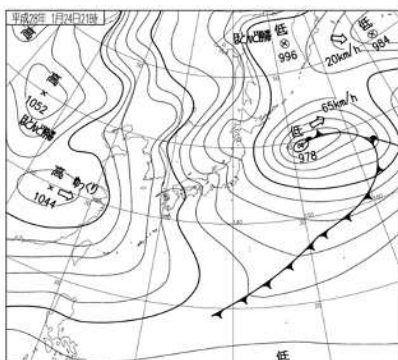
1月24日09時



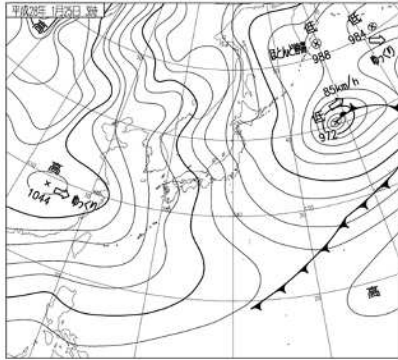
1月24日15時



1月24日21時

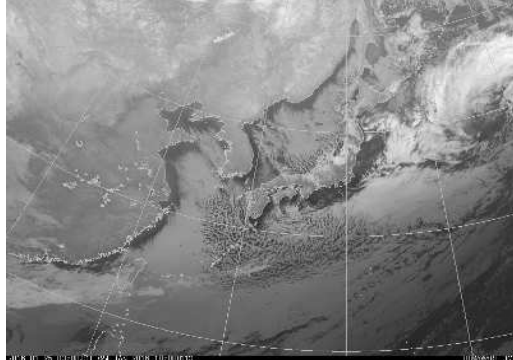


地上天気図

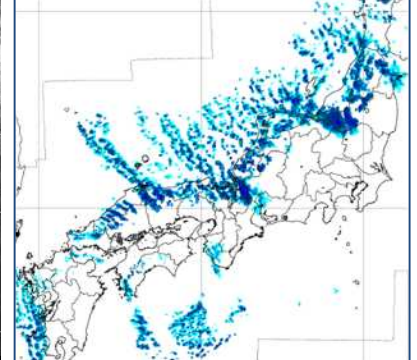
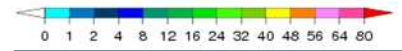


衛星画像

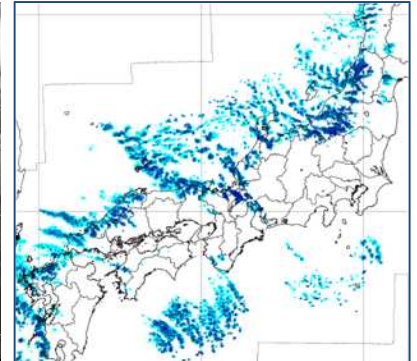
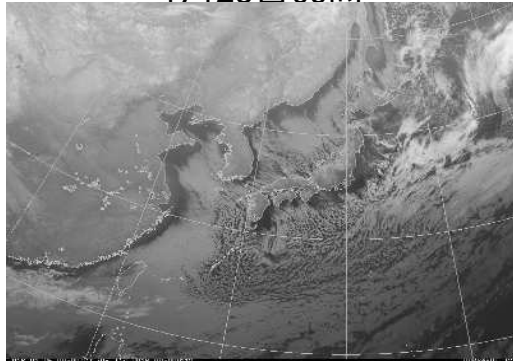
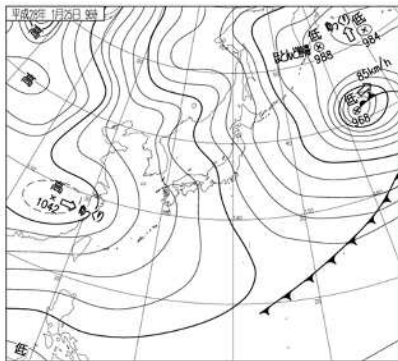
1月25日03時



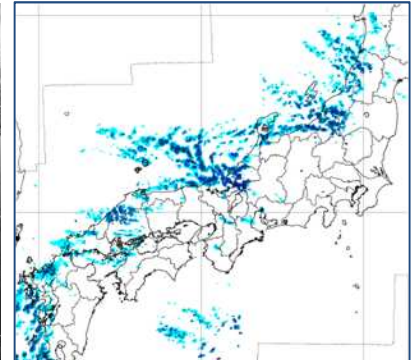
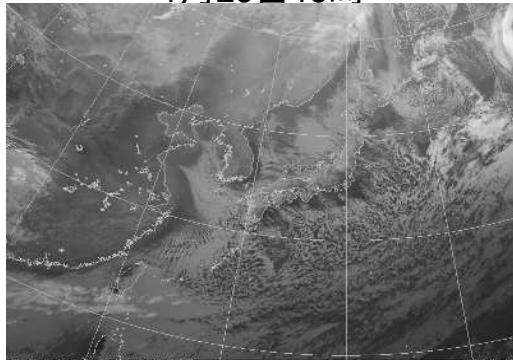
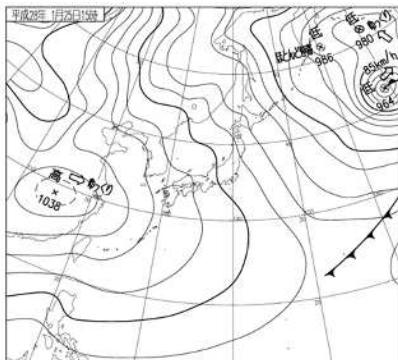
レーダー画像



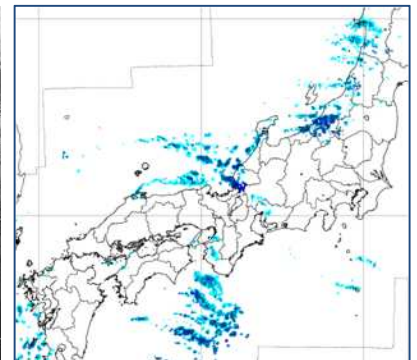
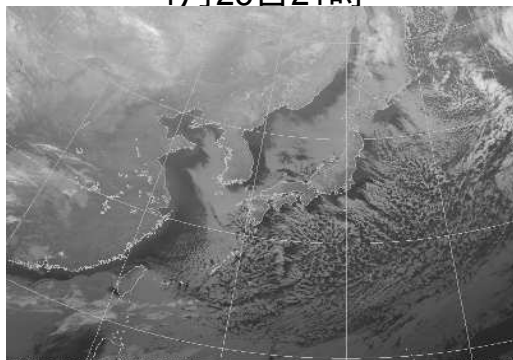
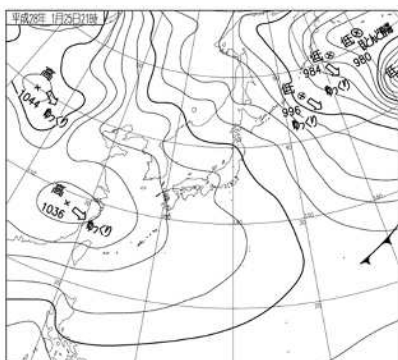
1月25日09時



1月25日15時

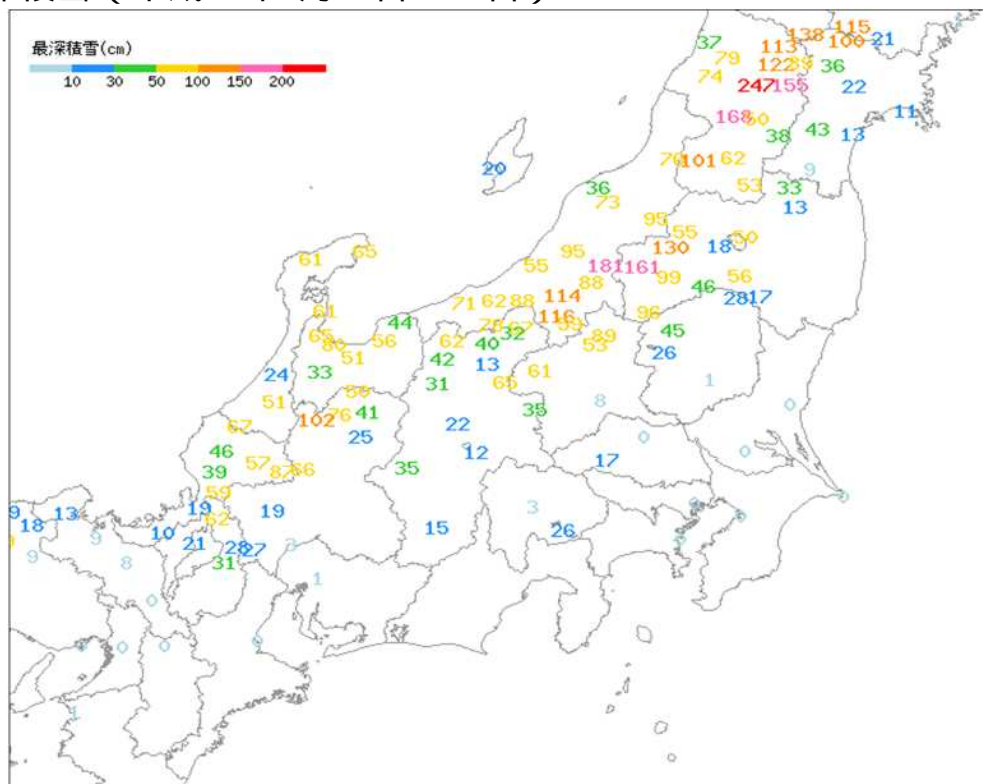


1月25日21時

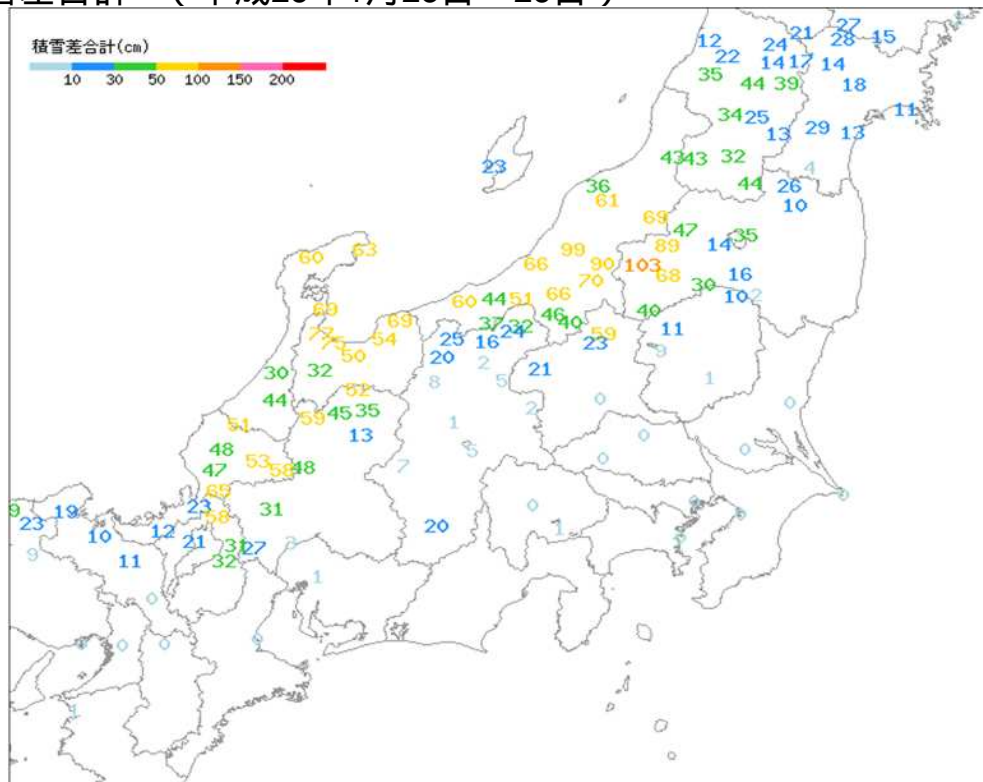


(3) 雪の状況

最深積雪 (平成28年1月23日～25日)

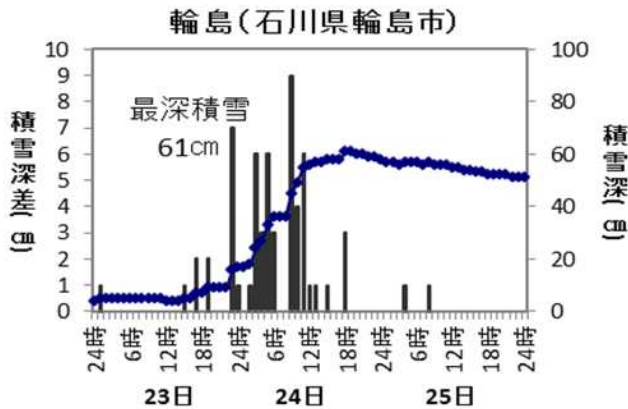
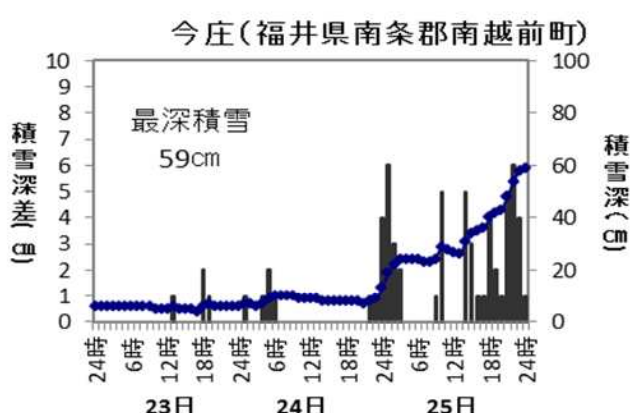
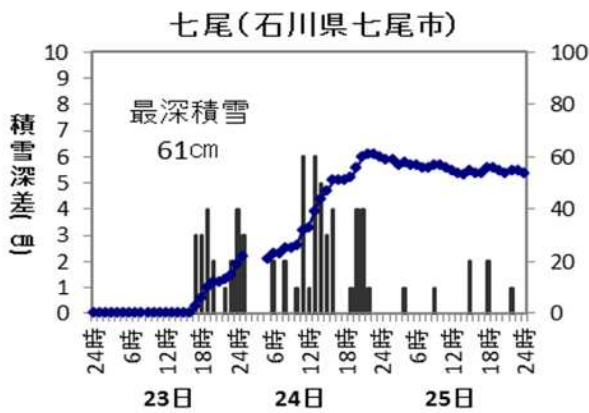
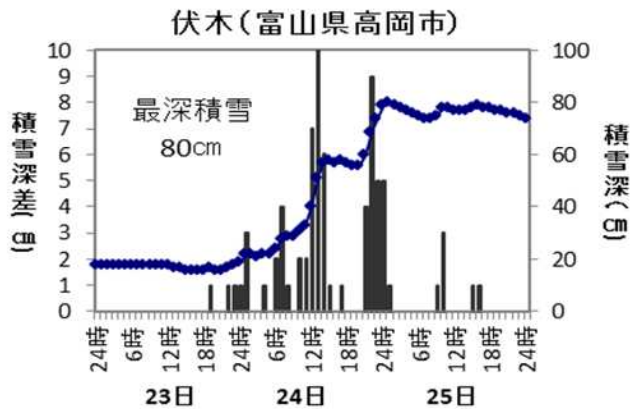
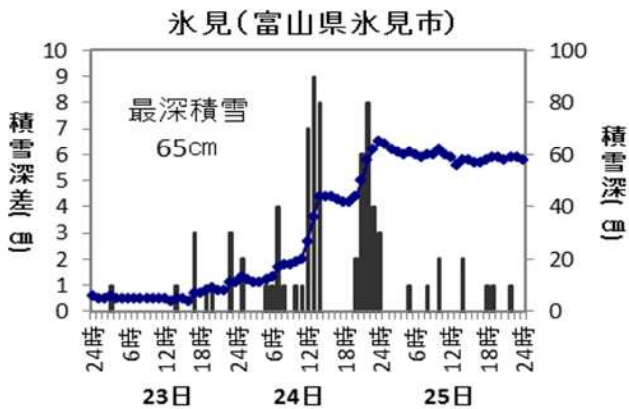
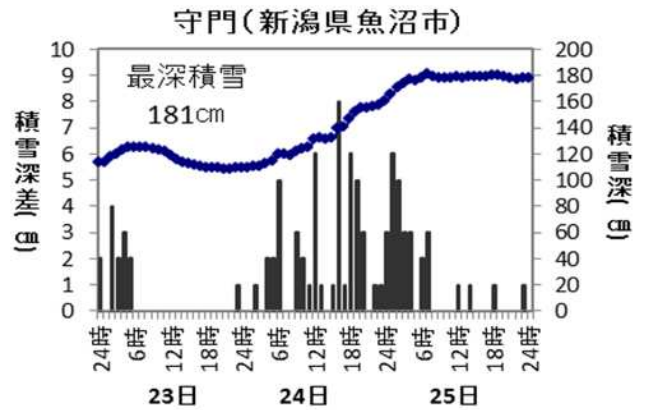
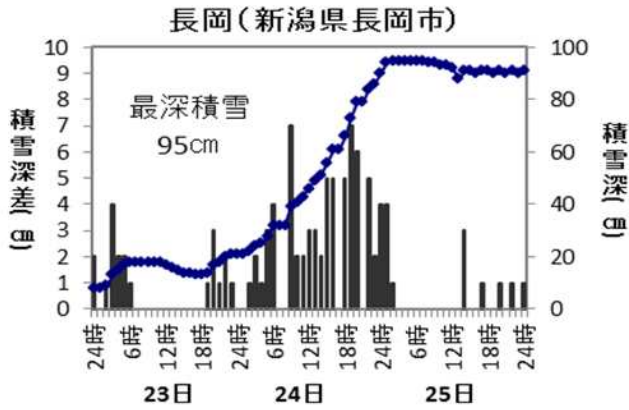


積雪差合計 (平成28年1月23日～25日)



前1時間積雪深差の合計を表示しています。

積雪の深さの推移



時系列地点の位置



気象官署の期間降雪量・最深積雪表

平成28年1月23日～25日

都県名	地点名	降雪量合計 (cm)				最深積雪	
		23日	24日	25日	期間合計	(cm)	観測日
茨城県	水戸	-	-	-	-	0	1月24日
栃木県	宇都宮	1	-	-	1	1	1月24日
	日光(特)	2	4	3	9	26	1月25日
群馬県	前橋	-	-	-	-	8	1月23日
埼玉県	熊谷	-	-	-	-	-	
	秩父(特)	-	-	-	-	17	1月23日
千葉県	千葉(特)	-	-	-	-	-	
	銚子	-	-	-	-	-	
東京都	東京	-	-	-	-	-	
神奈川県	横浜	-	-	-	-	-	
新潟県	新潟	14	22	-	36	36	1月24日
	高田(特)	16	15	13	44	62	1月24日
	相川(特)	2	20	1	23	20	1月24日
富山県	富山	6	32	12	50	51	1月25日
	伏木(特)	4	64	7	75	80	1月25日
石川県	金沢	1	26	3	30	24	1月25日
	輪島(特)	14	44	2	60	61	1月24日
福井県	福井	1	36	11	48	46	1月25日
	敦賀(特)	-	2	21	23	19	1月25日
山梨県	甲府	-	-	-	-	3	1月23日
	河口湖(特)	1	-	-	1	26	1月24日
長野県	長野	-	2	-	2	13	1月25日
	軽井沢(特)	-	2	-	2	35	1月24日
	諏訪(特)	5	-	-	5	12	1月23日
	飯田(特)	8	12	-	20	15	1月24日
	松本(特)	-	1	-	1	22	1月23日
岐阜県	岐阜	-	-	3	3	3	1月25日
	高山(特)	-	3	10	13	25	1月25日
静岡県	静岡	-	-	-	-	-	
愛知県	名古屋	-	-	1	1	1	1月25日
三重県	津	-	-	-	-	-	

(特): 特別地域気象観測所

アメダス積雪差（6時間ごと）・積雪差合計・最深積雪表

平成28年1月23日～25日

積雪差合計50cm以上の地点

都県名	地点名	積雪差 (cm)												最深積雪		
		23日				24日				25日				合計 cm	cm	起日
		00-06 時	06-12 時	12-18 時	18-24 時	00-06 時	06-12 時	12-18 時	18-24 時	00-06 時	06-12 時	12-18 時	18-24 時			
新潟県	長岡	10	0	0	8	11	14	20	24	5	0	4	3	99	95	1月25日
新潟県	守門	11	0	0	1	10	12	17	13	19	4	2	1	90	181	1月25日
富山県	氷見	1	0	4	5	4	14	17	23	1	3	3	2	77	65	1月24日
富山県	伏木	0	0	0	4	6	16	19	23	1	4	2	0	75	80	1月25日
新潟県	小出	10	1	0	0	4	7	11	3	11	8	5	10	70	88	1月25日
新潟県	津川	3	0	0	0	10	20	19	14	0	0	2	1	69	95	1月24日
富山県	泊	2	0	1	7	6	10	20	12	3	7	1	0	69	44	1月25日
石川県	七尾	0	0	6	13	5	10	18	10	1	1	4	1	64	61	1月24日
新潟県	柏崎	10	1	1	8	5	9	16	9	6	1	0	0	66	55	1月25日
新潟県	十日町	5	1	0	3	1	14	14	1	8	6	9	4	66	114	1月25日
福井県	今庄	0	0	3	1	5	0	0	6	11	6	14	19	65	59	1月25日
石川県	珠洲	4	1	8	8	17	16	6	2	1	0	0	0	63	65	1月24日
新潟県	新津	1	0	1	5	6	22	16	8	0	0	0	2	61	73	1月24日
新潟県	能生	3	2	1	9	5	6	25	1	2	5	1	0	60	71	1月25日
石川県	輪島	1	0	3	10	19	20	5	0	1	1	0	0	60	61	1月24日
群馬県	藤原	2	1	0	1	2	9	21	0	2	17	4	0	59	89	1月25日
岐阜県	白川	0	0	0	16	7	5	4	6	12	9	0	0	59	102	1月25日
福井県	九頭竜	0	0	2	16	12	7	11	3	4	3	0	0	58	87	1月25日
富山県	魚津	1	0	0	2	6	10	21	5	5	4	0	0	54	56	1月25日
福井県	大野	0	0	1	7	8	12	6	8	7	4	0	0	53	57	1月25日
富山県	猪谷	0	0	0	4	14	10	0	1	12	10	1	0	52	50	1月25日
石川県	加賀萱谷	1	0	1	2	4	4	5	32	2	0	0	0	51	67	1月25日
富山県	富山	0	0	0	6	7	7	8	10	6	6	0	0	50	51	1月25日

データに付加した記号について

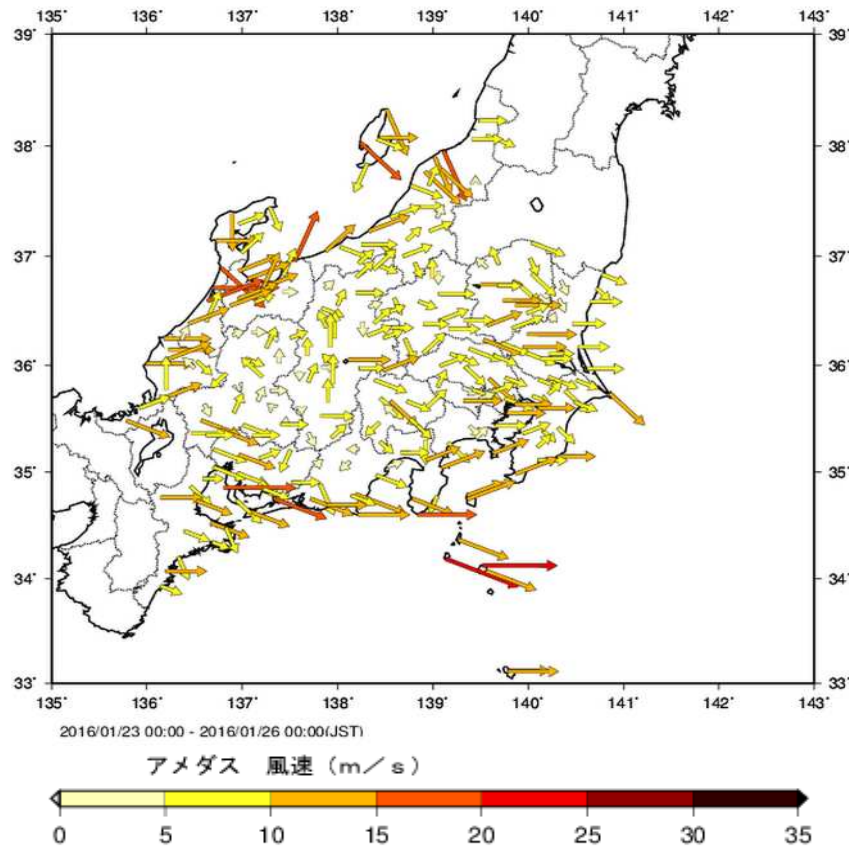
) : 観測結果にやや疑問がある、または統計を行う対象資料が許容範囲内で欠けている値

(4) 風の状況

平成28年1月23日00時～25日24時

最大風速(10分間平均風速の最大値)分布図

強い冬型の気圧配置により、24日は沿岸部では強い風、島しょ部では非常に強い風となった所があった。



参考：風の強さと吹き方（気象庁ホームページより）

風の強さ (予報用語)	平均風速 (m/s)	およその 時速	速さの目安	人への影響	屋外・樹木の様子	走行中の車	建造物	およその 瞬間風速 (m/s)
やや強い風	10以上 15未満	～50km	一般道路 の自動車	風に向かって歩けにくくなる。 傘がさせない。	樹木全体が揺れ始める。 電線が揺れ始める。	道路の吹流しの角度が水平 になり、高速運転中では横風 に流される感覚を受ける。	礎(とい)が揺れ始める。	20
強い風	15以上 20未満	～70km		風に向かって歩けなくなり、転倒 する人も出る。 高所での作業はきわめて危険。	電線が鳴り始める。 看板やトン板が外れ始め る。	高速運転中では、横風に流さ れる感覚が大きくなる。	屋根瓦・屋根葺材がはがれるもの がある。 雨戸やシャッターが揺れる。	
非常に強い風	20以上 25未満	～90km	高速道路 の自動車	何かにつかまっていなくて立っ ていられない。 飛来物によって負傷するおそれ がある。	細い木の幹が折れたり、根 の張っていない木が倒れ始 める。	通常の速度で運転するのが 困難になる。	屋根瓦・屋根葺材が飛散するもの がある。 固定されていないプレハブ小屋が移 動、転倒する。 ビニールハウスのフィルム(被覆材) が広範囲に破れる。	30
	25以上 30未満	～110km	特急電車	屋外での行動は極めて危険。	看板が落下・飛散する。 道路標識が傾く。	走行中のトラックが横転す る。	固定の不十分な金属屋根の葺材が めくれる。 養生の不十分な仮設足場が崩落 する。	40
30以上 35未満	～125km	多くの樹木が倒れる。 電柱や街灯で倒れるもの がある。 ブロック壁で倒壊するもの がある。			外装材が広範囲にわたって飛散し、 下地材が露出するものがある。		50	
35以上 40未満	～140km						住家で倒壊するものがある。 鉄骨構造物で変形するものがある。	60
猛烈な風	40以上	140km～						

(注1) 平均風速は10分間の平均、瞬間風速は3秒間の平均です。風の吹き方は絶えず強弱の変動があり、瞬間風速は平均風速の1.5倍程度になることが多いですが、大気の状態が不安定な場合等は3倍以上になることがあります。

(注2) この表を使用される際は、以下の点にご注意下さい。

1. 風速は地形や建物のなどに影響されますので、その場所での風速は近くにある観測所の値と大きく異なる場合があります。
2. 風速が同じであっても、対象となる建物、構造物の状態や風の吹き方によって被害が異なる場合があります。この表では、ある風速が観測された際に、通常発生する現象や被害を記述していますので、これより大きな被害が発生したり、逆に小さな被害にとどまる場合もあります。
3. 人や物への影響は日本風工学会の「瞬間風速と人や物の様子との関係」を参考に作成しています。今後、表現など実状と合わなくなった場合には内容を変更することがあります。

気象官署の最大風速・最大瞬間風速の表

平成28年1月23日00時～25日24時

都県名	官署名	期間内最大風速				期間内最大瞬間風速			
		風向	m/s	月日	時分迄	風向	m/s	月日	時分迄
茨城県	水戸	西	8.9	1月24日	11:28	西	15.3	1月24日	11:35
栃木県	宇都宮	西	12.4	1月24日	11:57	西北西	17.7	1月24日	11:54
	日光(特)	西	11.4	1月24日	13:34	西	17.4	1月25日	3:19
群馬県	前橋	西南西	8.7	1月24日	14:27	西南西	16.9	1月24日	11:11
埼玉県	熊谷	西北西	9.3	1月24日	11:37	西	16.8	1月24日	16:11
	秩父(特)	西南西	7.9	1月24日	12:23	西南西	17.2	1月24日	13:53
千葉県	銚子	北西	13.2	1月24日	14:15	西北西	18.3	1月24日	17:52
	千葉(特)	西	10.1	1月24日	11:29	西北西	17.8	1月24日	17:10
	館山(特)	西南西	12.2	1月24日	6:52	南西	20.8	1月24日	7:22
	勝浦(特)	西	10.2	1月24日	7:35	西	20.7	1月24日	7:23
東京都	東京	西北西	8.6	1月24日	14:32	北北西	15.7	1月24日	15:39
	大島(特)	西南西	13.9	1月24日	12:50	西南西	22.0	1月24日	12:54
	三宅島(特)	西	20.1	1月25日	0:40	西	28.3	1月24日	13:57
	八丈島(特)	西	11.5	1月25日	3:23	西北西	22.4	1月25日	3:19
神奈川県	横浜	西	8.6	1月24日	15:40	西	15.1	1月24日	15:50
新潟県	新潟	北北西	11.3	1月24日	5:08	北北西	18.0	1月24日	5:06
	高田(特)	西)	9.8)	1月24日)	13:54)	西)	17.5)	1月24日)	13:47)
	相川(特)	北西	15.5	1月25日	5:58	北北西	20.8	1月24日	20:53
富山県	富山	西南西	10.6	1月24日	9:08	西南西	19.1	1月24日	9:00
	伏木(特)	西南西	12.3	1月24日	11:55	西南西	23.8	1月24日	11:55
石川県	金沢	西南西	16.2	1月24日	10:59	西南西	25.5	1月24日	3:31
	輪島(特)	北	11.1	1月24日	10:48	北北西	19.5	1月24日	12:25
福井県	福井	西南西	12.4	1月24日	13:31	西南西	21.4	1月24日	13:28
	敦賀(特)	西南西	14.2	1月24日	12:34	西南西	22.8	1月24日	12:29
山梨県	甲府	北西	10.3	1月24日	13:11	北西	17.9	1月24日	12:11
	河口湖(特)	北西	8.3	1月25日	1:43	北北西	15.2	1月25日	1:42
長野県	長野	西	7.6	1月24日	11:54	西	12.3	1月24日	11:51
	松本(特)	南	7.8	1月23日	14:21	南	13.7	1月23日	14:58
	飯田(特)	西	9.1	1月24日	5:53	西北西	13.8	1月24日	5:50
	軽井沢(特)	西	6.5	1月24日	9:56	西	13.9	1月24日	15:22
	諏訪(特)	西	11.6	1月24日	9:45	西	18.8	1月24日	9:42
岐阜県	岐阜	西北西	11.4	1月24日	13:49	北西	18.9	1月24日	13:41
	高山(特)	南南西	6.7	1月24日	13:31	南西	10.6	1月24日	9:11
静岡県	静岡	西北西	9.1	1月24日	10:35	西北西	17.1	1月24日	9:39
	浜松(特)	西北西	12.5	1月24日	12:15	西北西	19.8	1月24日	12:25
	御前崎	西	14.1	1月24日	12:29	西	22.4	1月24日	11:02
	三島(特)	西南西	10.0	1月24日	14:39	西南西	18.1	1月24日	10:45
	石廊崎(特)	西	15.9	1月24日	6:19	西	31.2	1月24日	20:22
愛知県	網代(特)	西南西	12.6	1月24日	17:52	西南西	19.8	1月24日	10:19
	名古屋	西北西	10.6	1月24日	12:37	西	16.4	1月24日	14:41
	伊良湖(特)	西北西	11.1	1月24日	11:48	西北西	20.0	1月24日	12:20
三重県	津	西北西	10.4	1月24日	9:51	西	18.2	1月24日	9:04
	尾鷲(特)	西	11.2	1月25日	2:34	西	18.8	1月25日	2:01
	四日市(特)	西	5.9	1月24日	13:28	西	15.8	1月24日	11:25
	上野(特)	西	11.5	1月24日	10:21	西	19.9	1月24日	10:16

(特) : 特別地域気象観測所

データに付加した記号について

) : 観測結果にやや疑問がある、または統計を行う対象資料が許容範囲内で欠けている値

アメダスの最大風速表

平成28年1月23日00時～25日24時

最大風速15m/s以上の地点

都県名	市町村名	アメダス地点名	風向(16方位)	風速(m/s)	月日	時分
東京都	神津島村	神津島	西北西	21.4	01/24	12:51
愛知県	常滑市	セントレア	西	19.4	01/24	13:21
愛知県	豊橋市	豊橋	西北西	15.1	01/24	10:18
新潟県	新潟市東区	松浜	北北西	15.9	01/24	05:15
富山県	下新川郡朝日町	泊	南南西	15.9	01/24	12:19
石川県	羽咋市	羽咋	北西	16.6	01/24	05:02
石川県	かほく市	かほく	西	17.8	01/24	11:16

アメダスの最大瞬間風速表

平成28年1月23日00時～25日24時

最大瞬間風速25m/s以上の地点

都県名	市町村名	アメダス地点名	風向(16方位)	風速(m/s)	月日	時分
東京都	神津島村	神津島	西北西	29.3	01/24	18:26
石川県	羽咋市	羽咋	西南西	28.2	01/24	03:55
石川県	かほく市	かほく	西	27.1	01/24	11:11
福井県	坂井市	三国	西	25.4	01/24	13:34

アメダスの期間降水量表

平成28年1月23日00時～25日24時

期間中の降水量の合計が100mm以上の地点

都県名	市町村名	アメダス地点名	23日	24日	25日	合計
			(mm)	(mm)	(mm)	(mm)
新潟県	加茂市	宮寄上	4.5	72.5	31.0	108.0
新潟県	長岡市	栃尾	7.5	72.5	43.5	123.5

(5) 気象官署とアメダスの極値更新状況

気象官署

統計開始以来の極値更新

極値更新はありませんでした。

1月としての極値更新

日最大1時間降水量

都道府県	市町村	地点名	日最大1時間降水量			これまでの観測史上1位		統計開始年月
			(mm)	月日	時分	(mm)	年月日	
富山県	高岡市	伏木(特)	14.5	1/24	12:41	11.0	1993/1/7	1925/1

月最大24時間降水量

都道府県	市町村	地点名	月最大24時間降水量			これまでの観測史上1位		統計開始年月
			(mm)	期日	期間	(mm)	年月日	
石川県	輪島市	輪島(特)	71.5	1/24	23日13時～24日13時	68.5	1989/1/20	1971/1

アメダス(統計期間10年以上の観測所)

統計開始以来の極値更新

日最低気温(低い方)

都道府県	市町村	地点名	日最低気温			これまでの観測史上1位		統計開始年月
			()	年月日	時分	()	年月日	
長野県	下伊那郡阿智村	浪合	-17.4	2016/1/25	0:12	-16.9	2016/1/24	1978年
愛知県	常滑市	セントレア	-3.1	2016/1/25	5:10	-3.0	2012/2/1	2005年
岐阜県	加茂郡白川町	黒川	-12.8	2016/1/25	7:17	-12.3	2012/2/3	1998年
福井県	坂井市	春江	-6.9	2016/1/25	6:57	-6.7	2013/2/17	2003年

1月としての極値更新

日最低気温(低い方)

都道府県	市町村	地点名	日最低気温			これまでの観測史上1位		統計開始年月
			()	年月日	時分	()	年月日	
長野県	南佐久郡南牧村	野辺山	-25.1	2016/1/24	23:48	-24.6	2013/1/19	1979年
東京都	大田区	羽田	-2.4	2016/1/25	5:42	-2.2	2011/1/31	1994年
東京都	大島町	大島*	-3.3	2016/1/25	3:41	-2.8	1963/1/24	1939年
神奈川県	藤沢市	辻堂	-3.7	2016/1/25	3:27	-3.5	2015/1/2	1993年
長野県	諏訪郡原村	原村	-16.9	2016/1/25	6:02	-16.2	2003/1/16	1979年
長野県	下伊那郡阿智村	浪合	-17.4	2016/1/25	0:12	-16.9	2016/1/24	1979年
静岡県	浜松市	佐久間	-7.1	2016/1/25	6:04	-7.1	1985/1/31	1979年
愛知県	常滑市	セントレア	-3.1	2016/1/25	5:10	-2.1	2013/1/5	2006年
愛知県	豊橋市	豊橋	-4.3	2016/1/25	7:04	-3.6	2011/1/14	2006年
岐阜県	加茂郡白川町	黒川	-12.8	2016/1/25	7:17	-11.2	2016/1/24	1999年
福井県	坂井市	春江	-6.9	2016/1/25	6:57	-6	2006/1/6	2003年
福井県	三方郡美浜町	美浜	-5.3	2016/1/25	0:19	-5.2	2016/1/24	1979年

日降水量

都道府県	市町村	地点名	日降水量		これまでの観測史上1位		統計開始年月
			(mm)	月日	(mm)	年月日	
新潟県	長岡市	寺泊	63.0	1/24	46	2004/1/2	2002/1
石川県	輪島市	三井	38.0	1/24	35	2005/1/19	2004/1

日最大1時間降水量

都道府県	市町村	地点名	日最大1時間降水量			これまでの観測史上1位		統計開始年月
			(mm)	月日	時分	(mm)	年月日	
新潟県	長岡市	栃尾	11.0	1/24	19:19	10.5	2013/1/1	1976/1

月最大24時間降水量

都道府県	市町村	地点名	月最大24時間降水量			これまでの観測史上1位		統計開始年月
			(mm)	月日	時分	(mm)	年月日	
新潟県	長岡市	寺泊	63.0	1/25	03:30	48	2002/1/11	2002/1

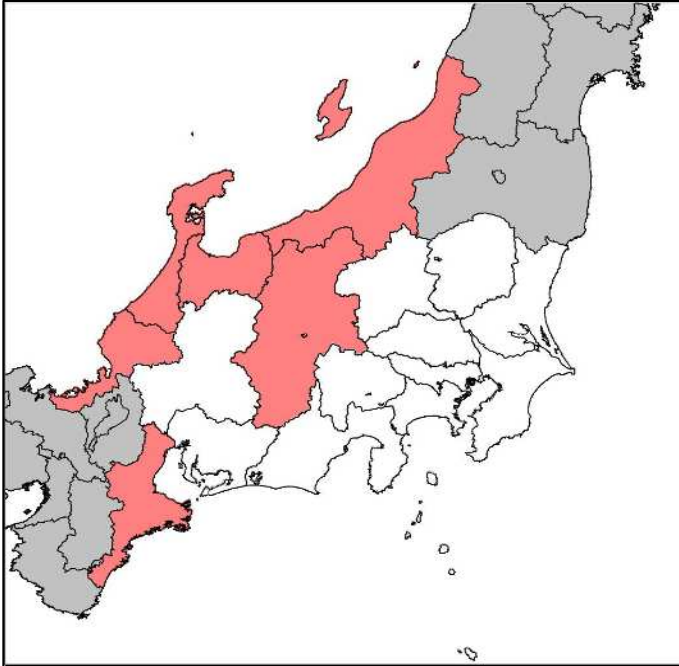
日最大風速

都道府県	市町村	地点名	日最大風速				これまでの観測史上1位			統計開始年月
			(m/s)	風向	月日	時分	(m/s)	風向	年月日	
山梨県	大月市	大月	7.4	南西	1/24	14:13	7.0	南西	2012/1/5	1978/1
岐阜県	揖斐郡揖斐川町	揖斐川	11.4	西北西	1/24	13:06	10	北西	1996/1/3	1979/1
	多治見市	多治見	7.4	西	1/24	14:49	7	西南西	2004/1/13	1979/1
富山県	南砺市	南砺高宮	12.1	西南西	1/24	15:29	11.5	西南西	2011/1/15	1979/1

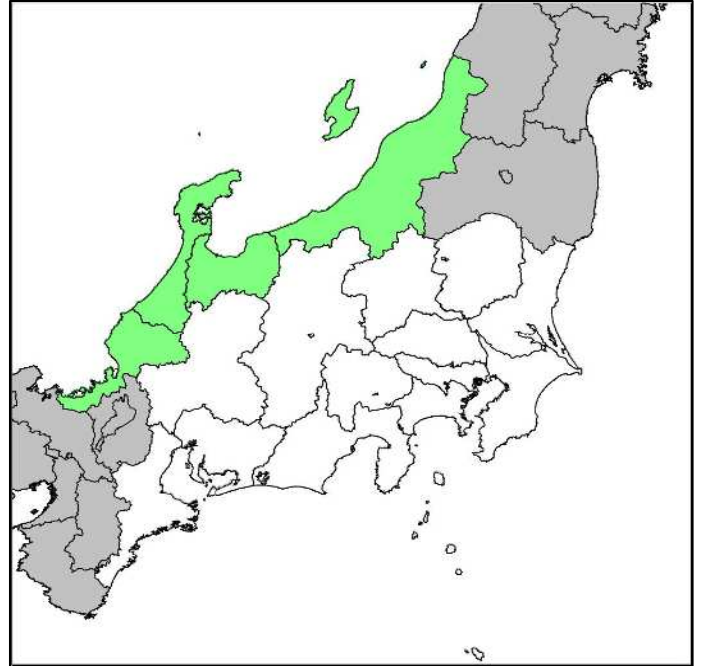
3 警報の発表状況

平成28年1月23日から25日の期間に発表された警報を表示しています。表示は、発表された都県に色を塗ることで示します。なお、灰色で表示の範囲は東京管区外の府県、白色は発表されなかった都県です。

大雪警報



暴風雪警報



波浪警報



警報の発表・解除時刻等詳細は、各地方気象台が発表する「気象速報」をご覧ください、各地方気象台に直接お問合せください。

4 被害の状況

人的・物的被害の状況

消防庁調べ（平成28年1月26日7時30分現在）

都県名	人的被害					住家被害					非住家被害	
	死者	行方不明者	負傷者			全壊	半壊	一部破損	床上浸水	床下浸水	公共建物	その他
			重傷	軽傷	程度不明							
人	人	人	人	人	棟	棟	棟	棟	棟	棟	棟	
新潟県	2		2	9								
富山県				3					2			
石川県			1	3			1				1	
福井県				4								

問い合わせ先

東京管区気象台

気象防災部 防災調査課

<http://www.jma-net.go.jp/tokyo/>

•本気象速報の内容の全部または一部については、適宜の方法により出所を明示することにより、引用、転載、複製を行うことができます。

•ただし、「無断転載を禁じます」等の注記があるものについては、それに従ってください。

•本気象速報の内容の全部または一部について、東京管区気象台に無断で改変を行うことはできません。