

# 平成29年1月13日から17日にかけての 大雪に関する気象速報

## 目 次

- 1 概要
  - (1) 資料作成の目的
  - (2) 気象概況
- 2 気象の状況
  - (1) 高層天気図
  - (2) 地上天気図、気象衛星赤外画像およびレーダー画像
  - (3) 雪の状況
  - (4) 風の状況
  - (5) 波の状況
  - (6) 気象官署とアメダスの極値更新状況
- 3 警報の発表状況
- 4 府県気象情報の発表状況
- 5 被害等の状況

平成29年1月18日

注) この資料は、最新の情報により内容の一部訂正や追加をすることがあります。

# 1 概要

## (1) 資料作成の目的

13日から17日にかけて日本の上空には寒気が入り、強い冬型の気圧配置となり、北陸地方、東海地方、甲信地方及び関東地方北部では大雪となった所があった。この大雪により、鉄道の運休・遅延、航空機の欠航、高速道路の通行止めなど交通障害、農業施設被害及び停電が発生したほか、除雪に伴う人的被害も発生した。

このときの気象状況を取りまとめる目的で本資料を作成した。

なお、本資料は1月18日09時現在のものである。

## (2) 気象概況

13日、北日本の上空約5000メートルには氷点下39度以下の寒気が流れ込み、日本付近は北日本を中心とした強い冬型の気圧配置となった。その後、15日にかけても北日本から東日本の上空約5000メートルには氷点下39度以下の寒気が流れ込み、日本付近は強い冬型の気圧配置となった。16日から17日にかけて、上空の寒気は弱まったが、日本付近は冬型の気圧配置が続いた。

13日は北陸地方を中心に、14日から15日は北陸地方、東海地方及び関東甲信地方で、16日から17日は北陸地方、関東地方北部及び長野県北部を中心に雪が降り大雪となった所があった。また、14日から15日にかけて、岐阜市や名古屋市など東海地方の平地でも積雪となった所があり、14日は関東地方南部や静岡県 of 平地でも雪が降った所があった。

強い冬型の気圧配置により風や波も強まり、北陸地方や伊豆諸島では強い風が吹いた所があり、海上ではしけが続いた。

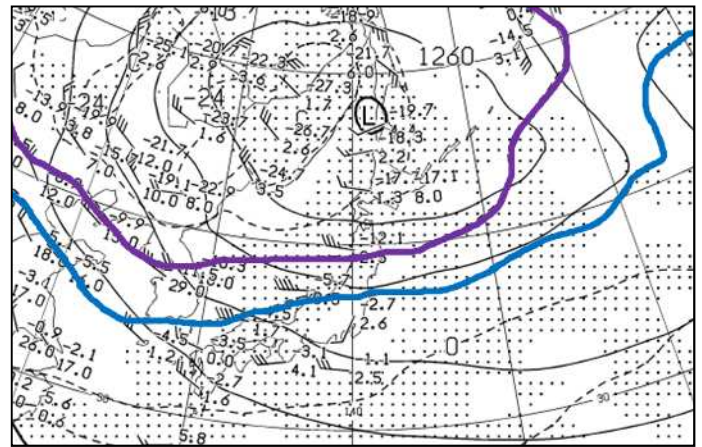
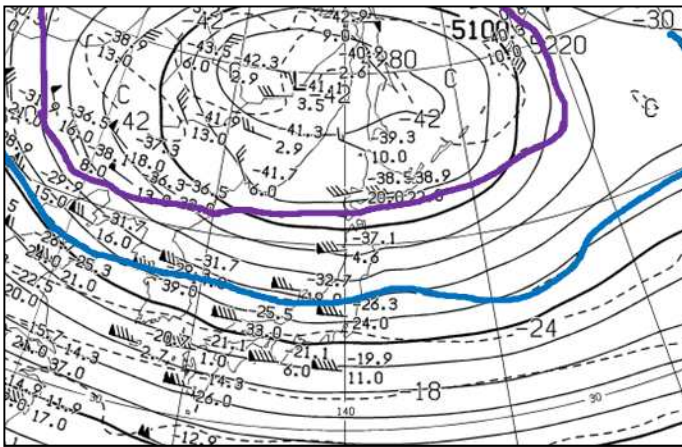
13日から17日の期間の主な地点の最深積雪は、新潟県津南で196センチ(14日)、群馬県みなかみ町藤原で179センチ(16日)、新潟県魚沼市守門で175センチ(14日)、長野県野沢温泉で157センチ(17日)を観測したほか、岐阜県白川村で142センチ(17日)、福井県大野市九頭竜で126センチ(17日)、富山県富山市猪谷で104センチ(16日)、岐阜で12センチ(15日)、名古屋市千種区で4センチ(15日)を観測した。

また、この期間の降雪量(積雪差合計)は、新潟県津南と長野県野沢温泉で160センチ、群馬県みなかみ町藤原で156センチ、長野県飯山で153センチ、新潟県妙高市関山で151センチとなったほか、岐阜で17センチ、名古屋市千種区で8センチとなった。

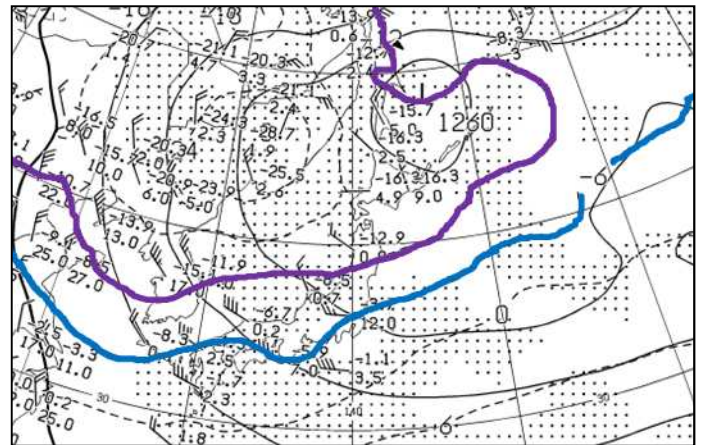
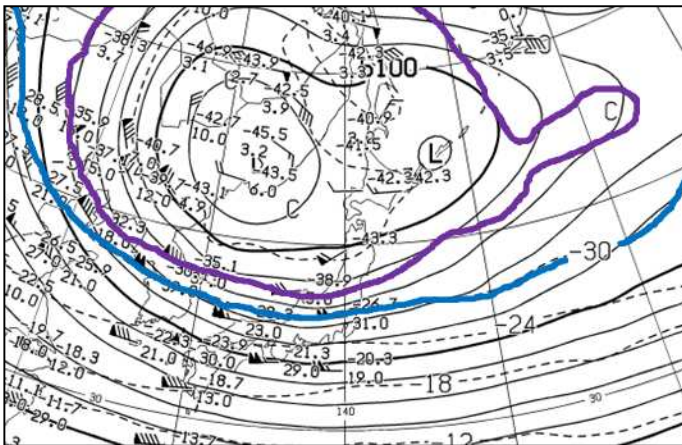
## 2 気象の状況

### (1) 高層天気図

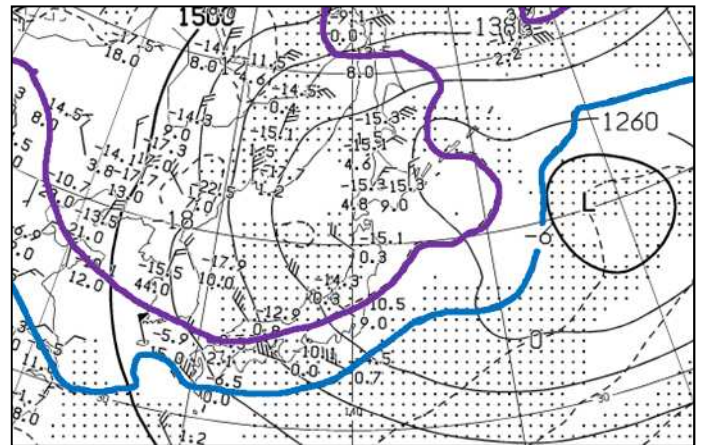
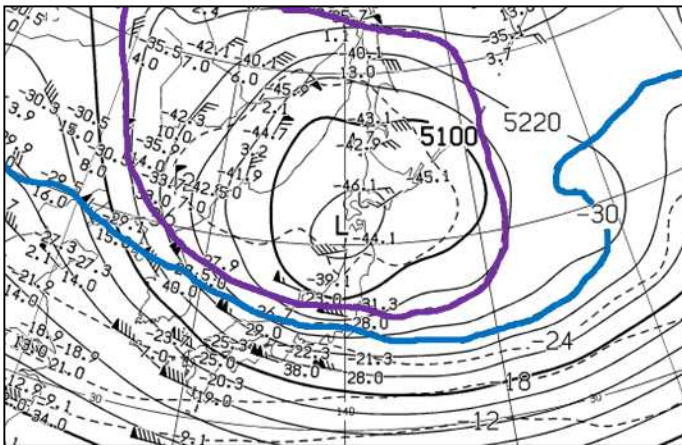
1月12日21時



1月13日21時



1月14日21時



上空5000m付近の天気図 (500hPa)

紫線：-36、青線：-30

黒破線：気温、黒実線：高度

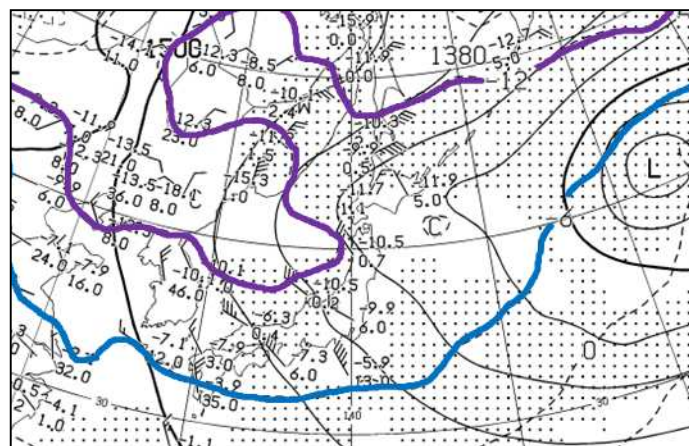
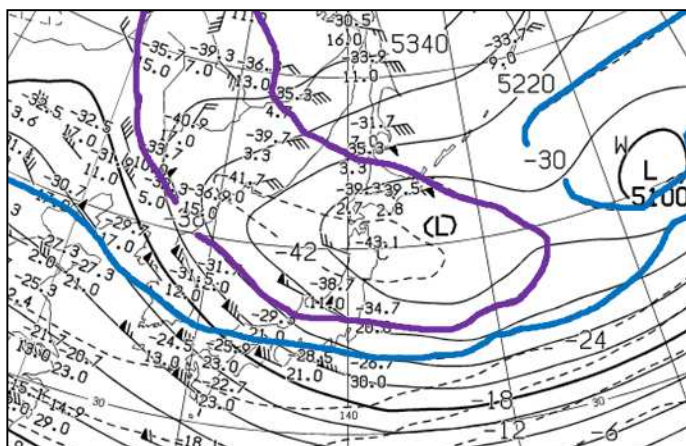
上空1500m付近の天気図 (850hPa)

紫線：-12、青線：-6

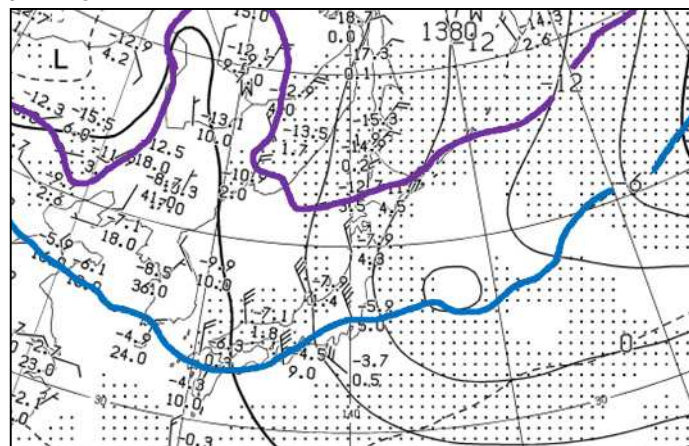
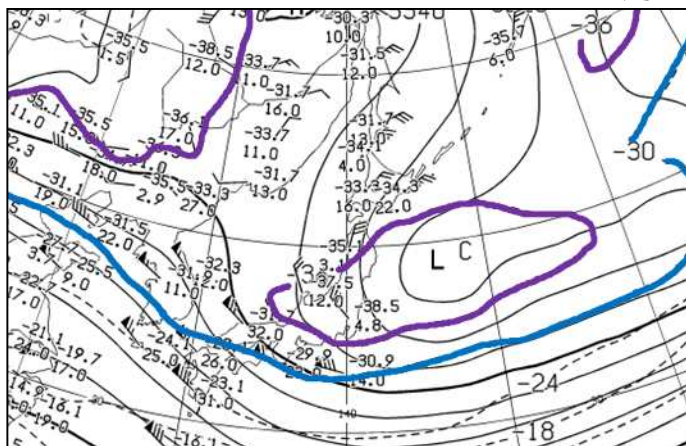
黒破線：気温、黒実線：高度

ハッチ：気温と露点温度との差が3以下の領域

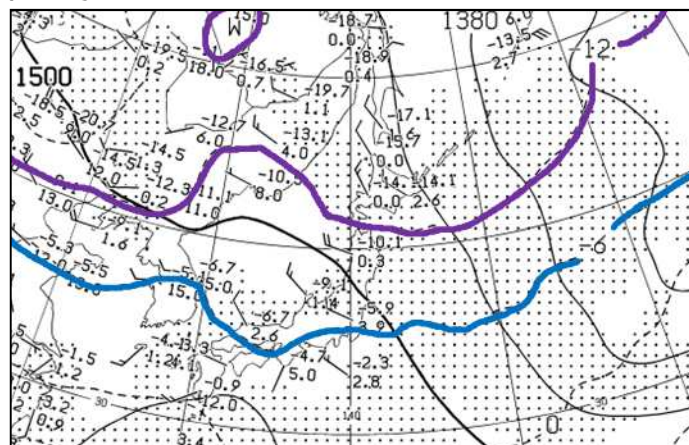
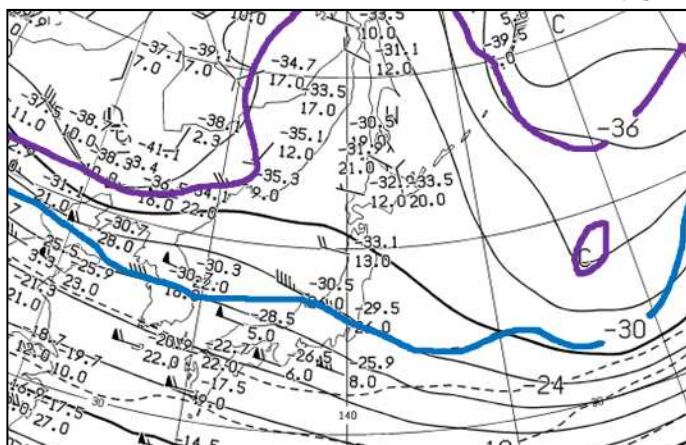
1月15日21時



1月16日21時



1月17日21時



上空5000m付近の天気図 (500hPa)

紫線：-36、青線：-30

黒破線：気温、黒実線：高度

上空1500m付近の天気図 (850hPa)

紫線：-12、青線：-6

黒破線：気温、黒実線：高度

ハッチ：気温と露点温度との差が3以下の領域

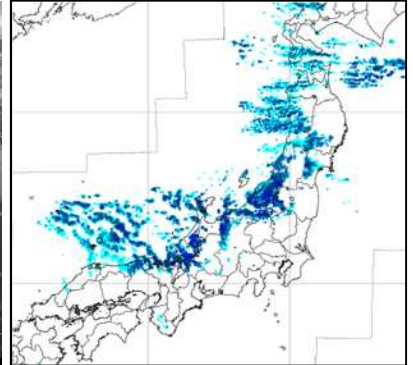
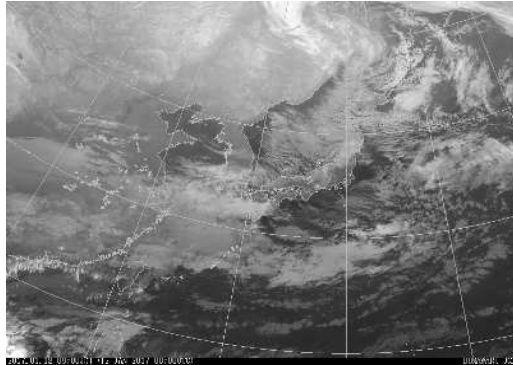
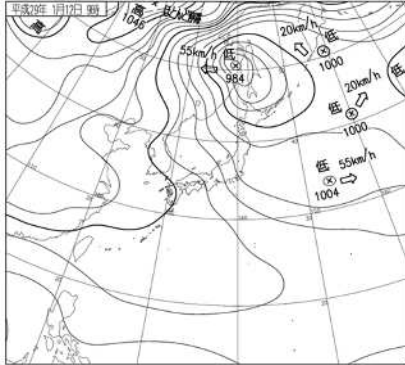
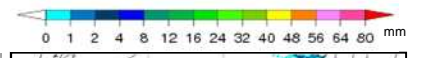
(2) 地上天気図、気象衛星赤外画像およびレーダー画像

地上天気図

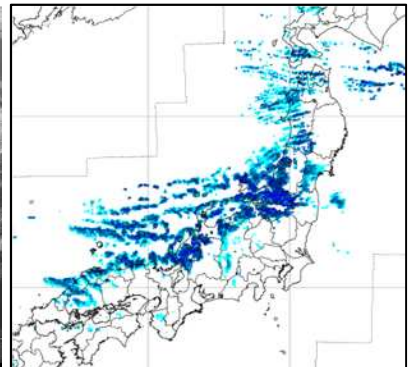
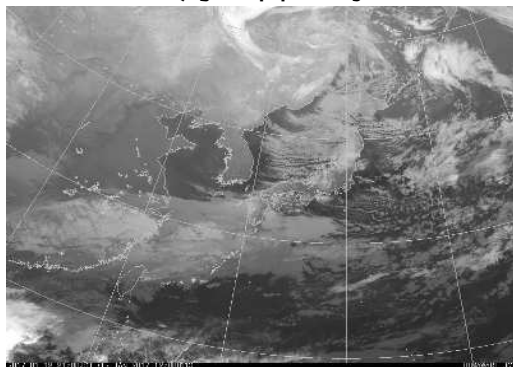
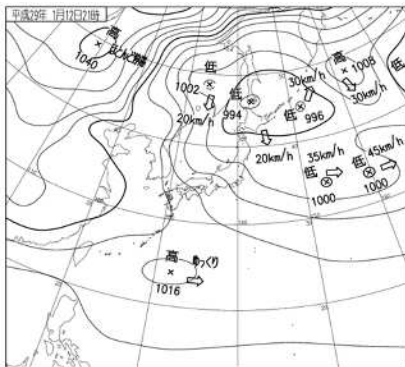
衛星画像

レーダー画像

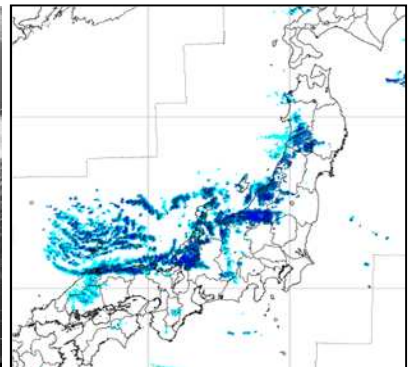
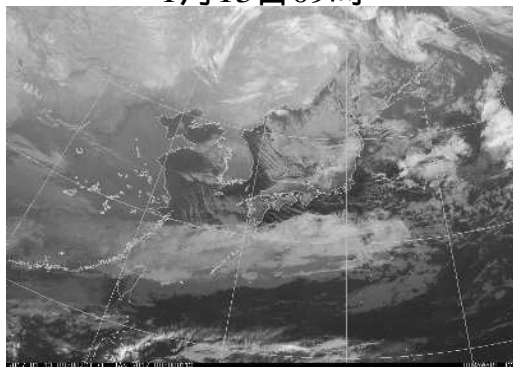
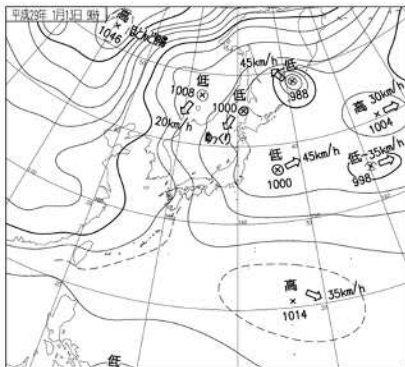
1月12日09時



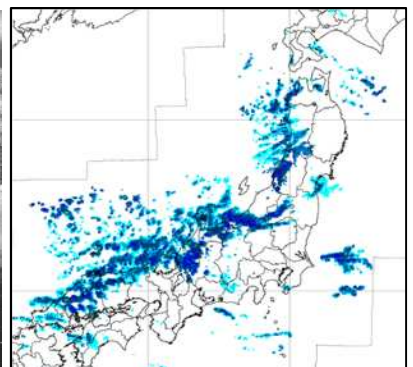
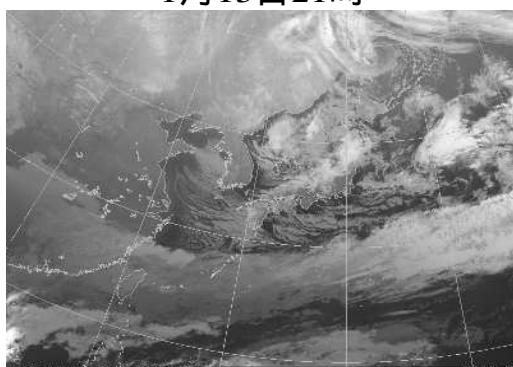
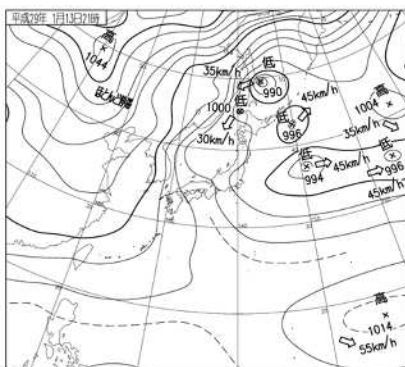
1月12日21時



1月13日09時



1月13日21時

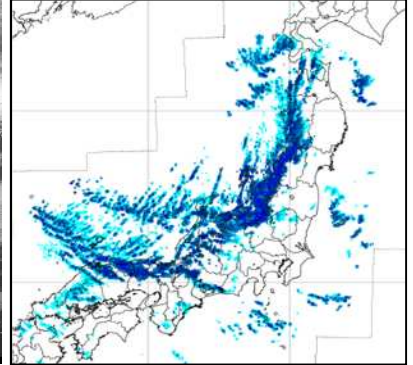
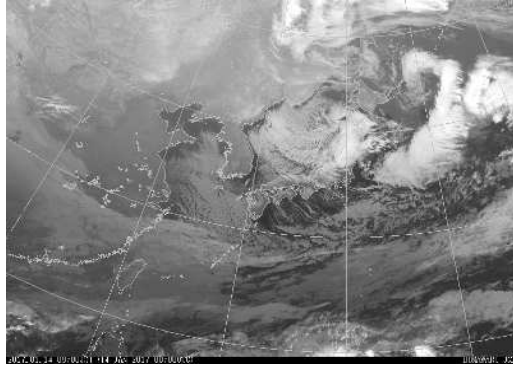
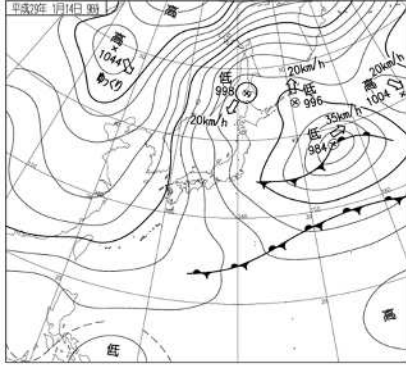
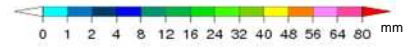


地上天気図

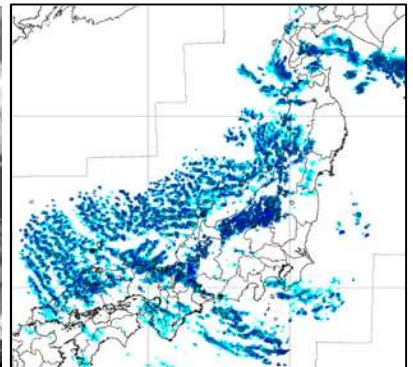
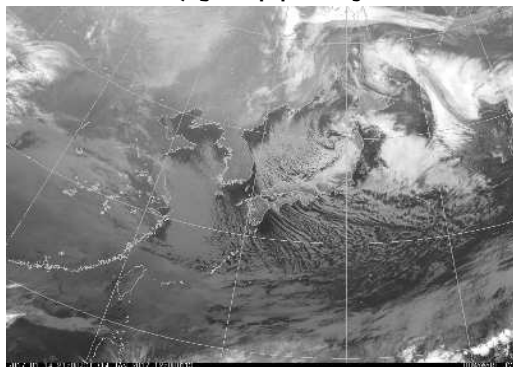
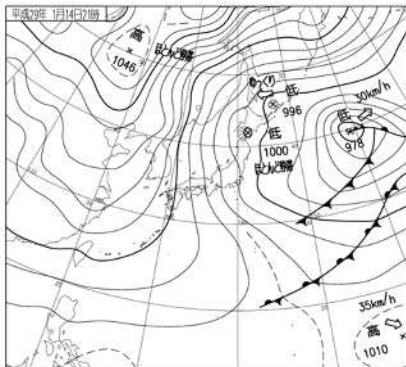
衛星画像

レーダー画像

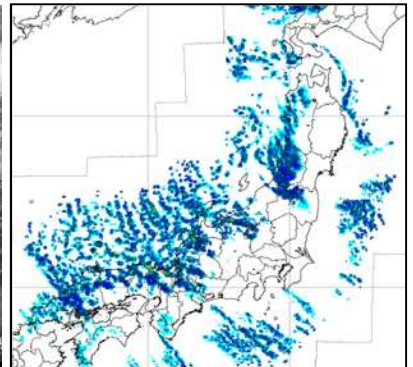
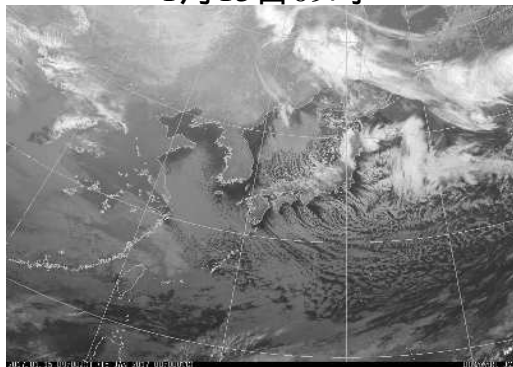
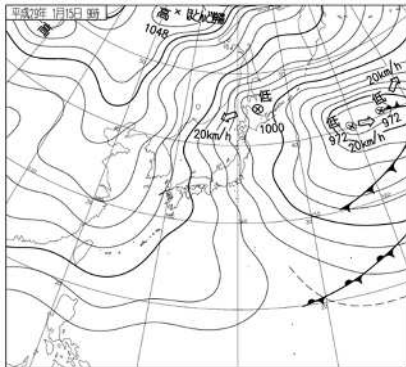
1月14日09時



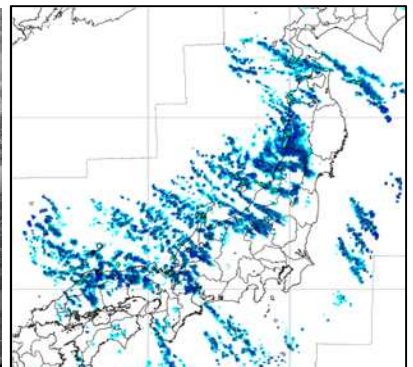
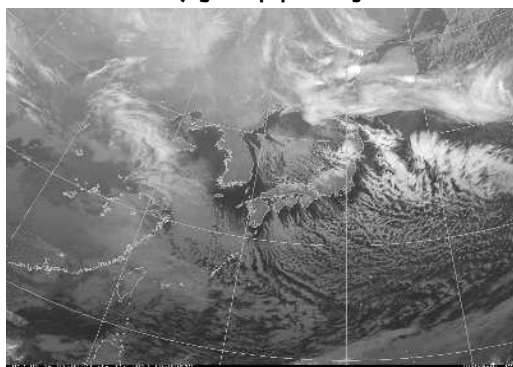
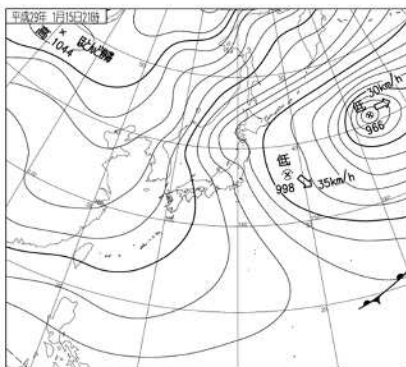
1月14日21時



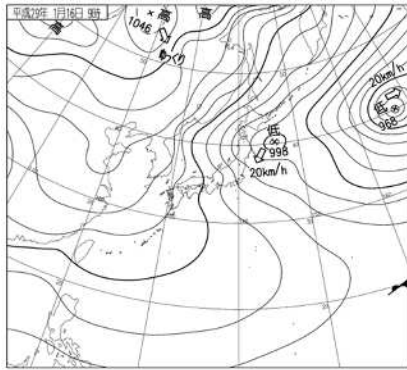
1月15日09時



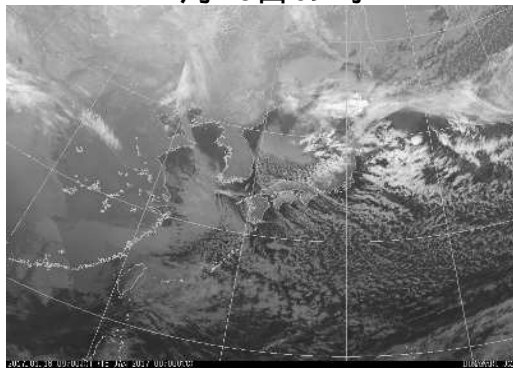
1月15日21時



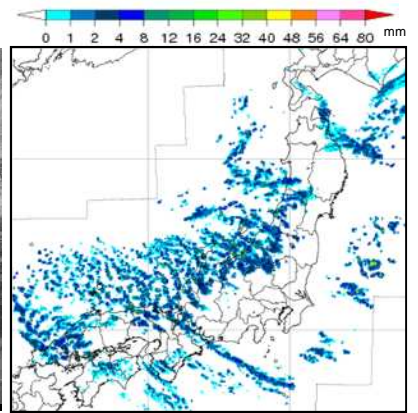
地上天気図



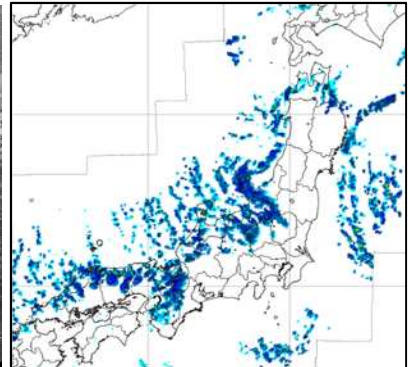
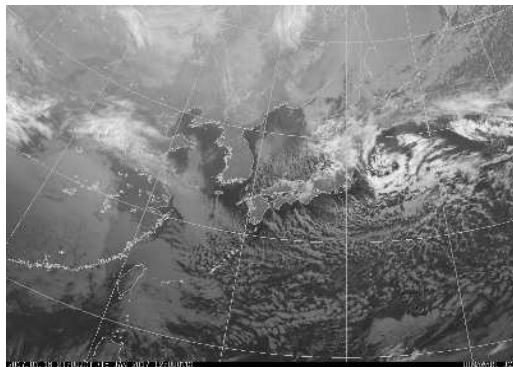
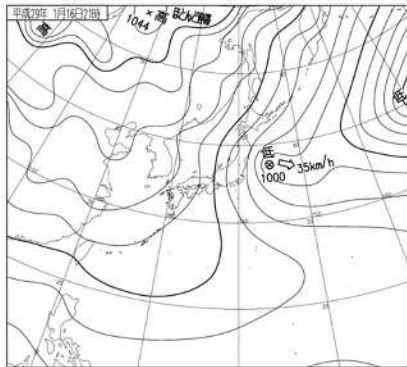
衛星画像



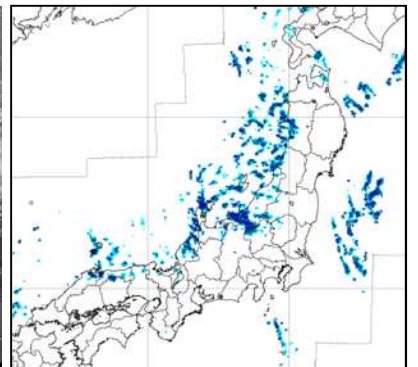
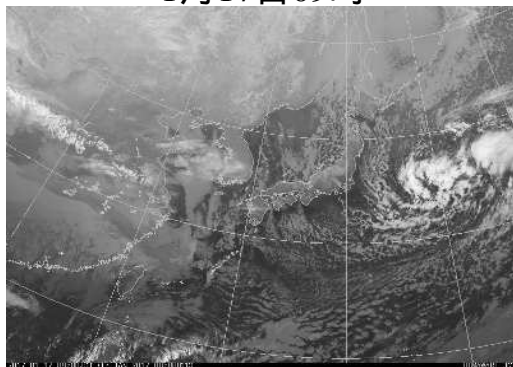
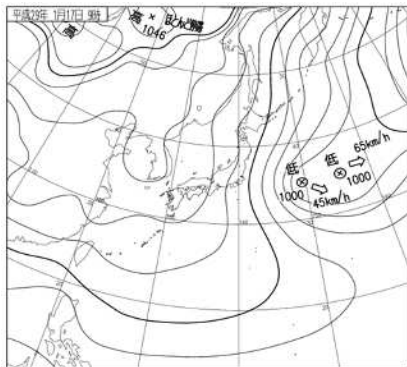
レーダー画像



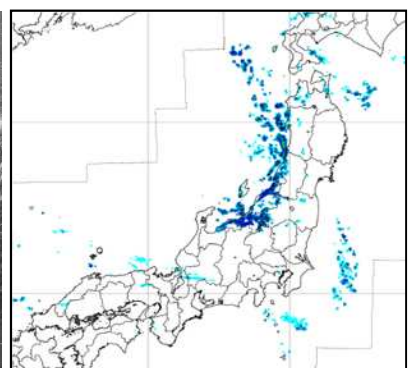
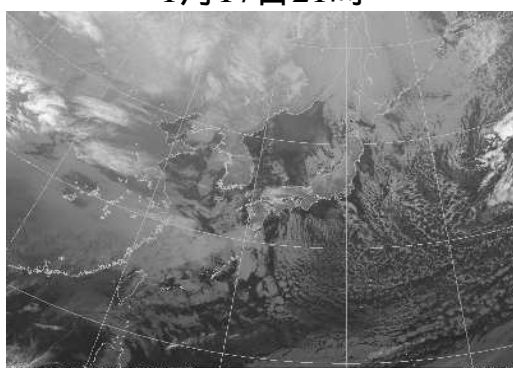
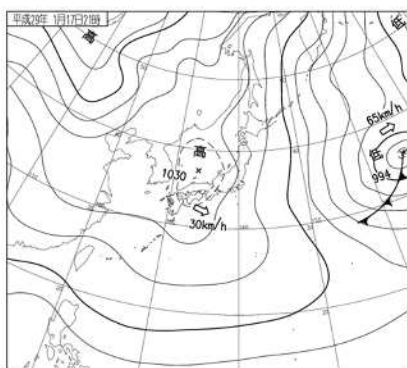
1月16日21時



1月17日09時



1月17日21時



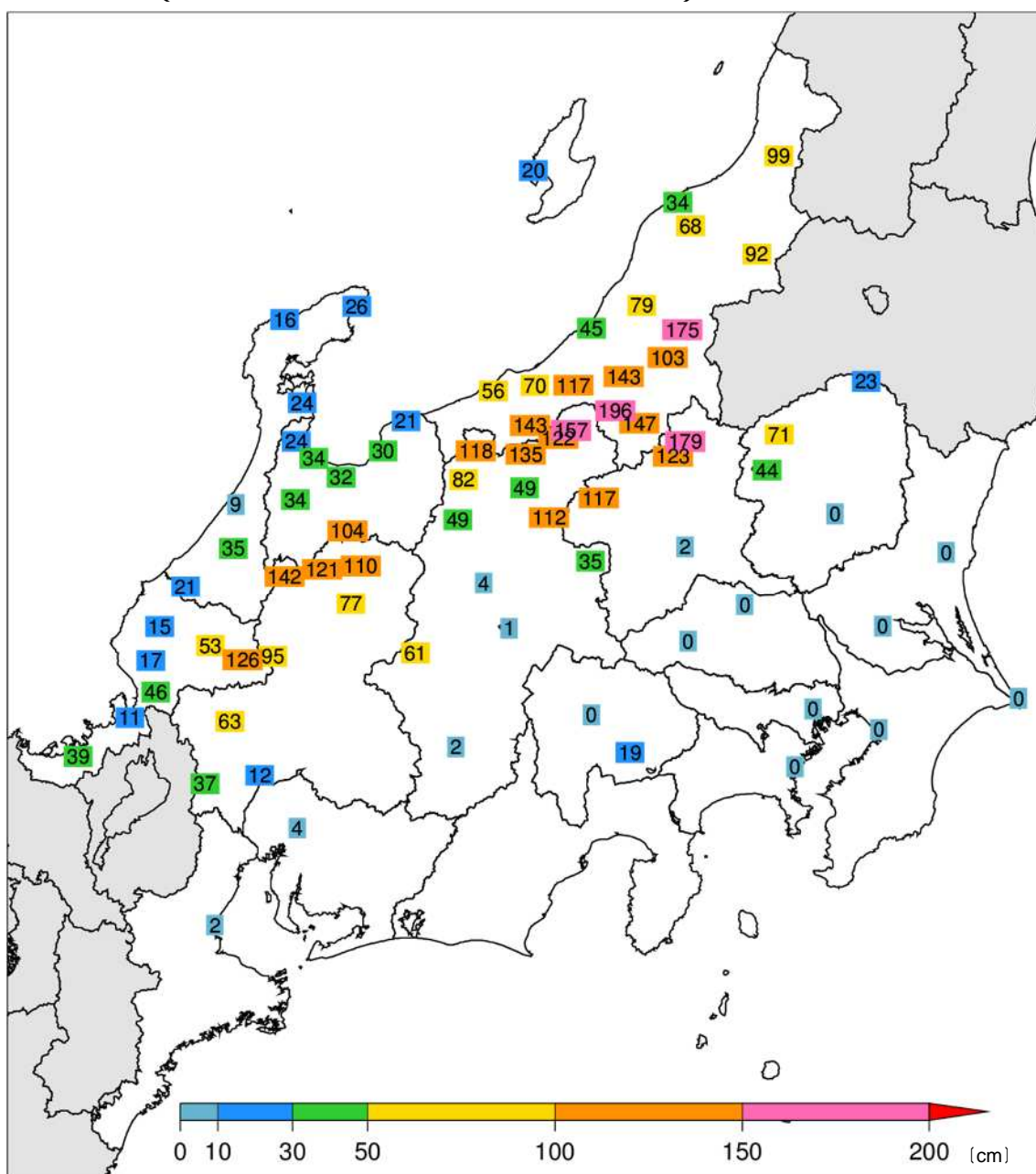
### ( 3 ) 雪の状況

強い冬型の気圧配置により、13日から17日にかけて北陸地方、東海地方、甲信地方及び関東地方北部では大雪となった所があった。

最深積雪は、津南で196センチ(14日)、藤原で179センチ(16日)、守門で175センチ(14日)、野沢温泉で157センチ(17日)を観測したほか、白川で142センチ(17日)、九頭竜で126センチ(17日)、猪谷で104センチ(16日)、岐阜で12センチ(15日)、名古屋で4センチ(15日)を観測した。

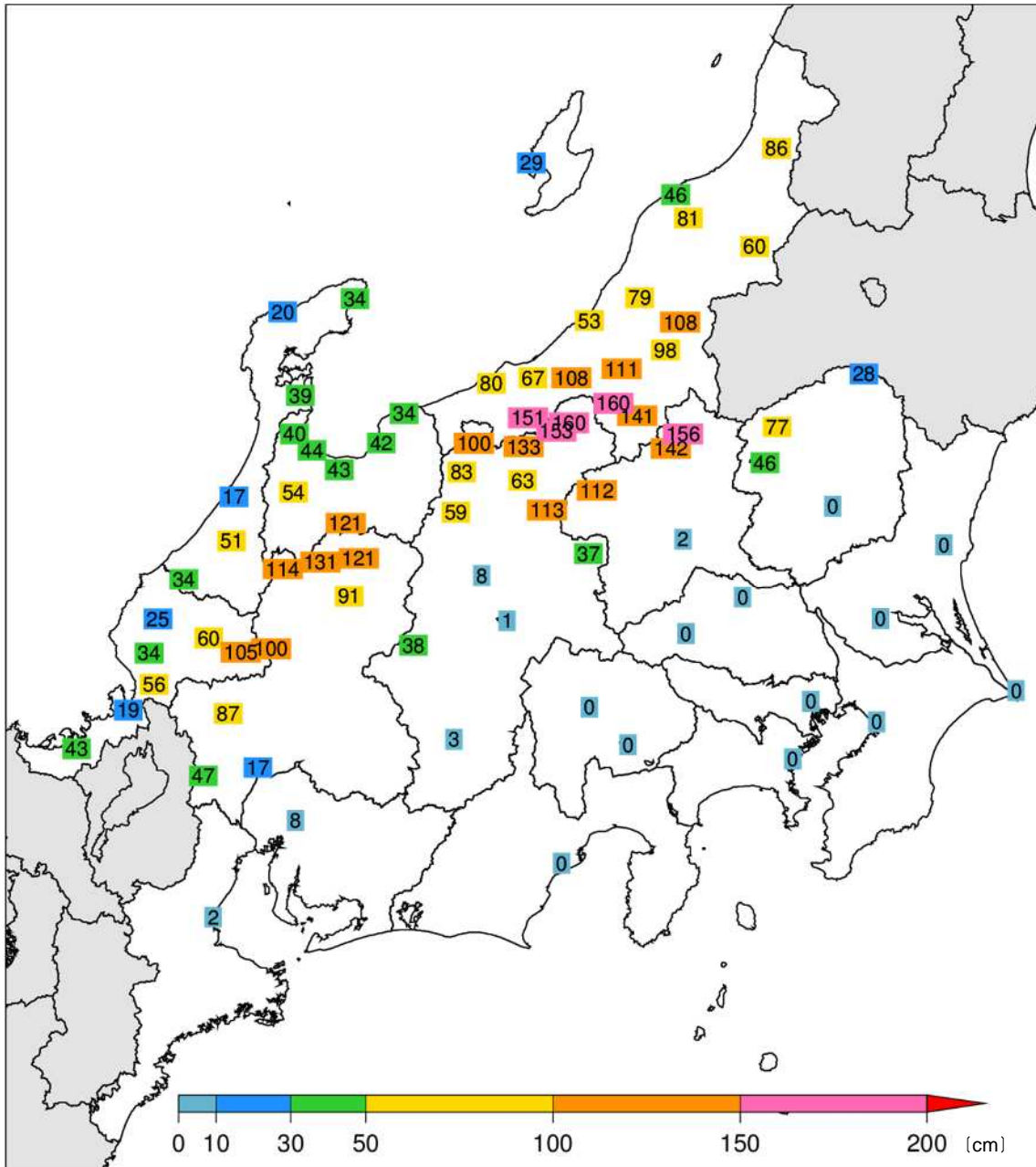
また、この期間の降雪量(積雪差合計)は、津南と野沢温泉で160センチ、藤原で156センチ、飯山で153センチ、関山で151センチとなったほか、岐阜で17センチ、名古屋で8センチとなった。

#### 最深積雪 (平成29年1月13日00時～17日24時)





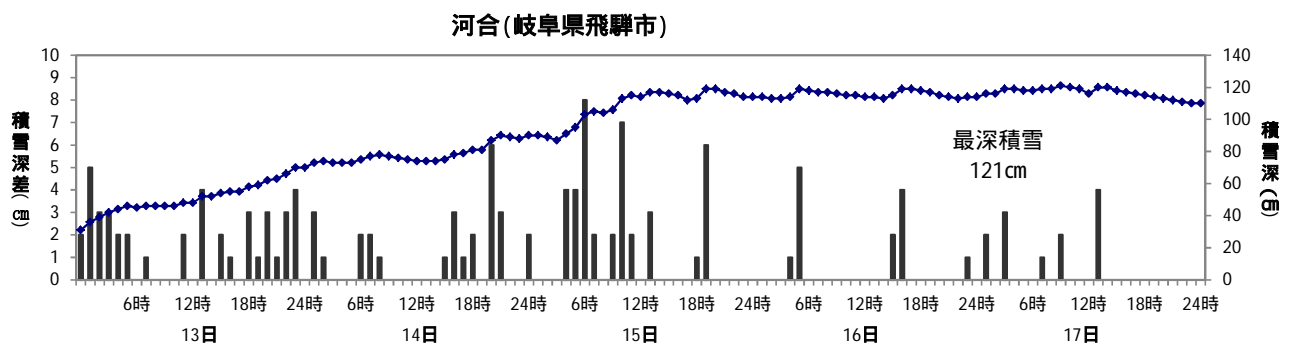
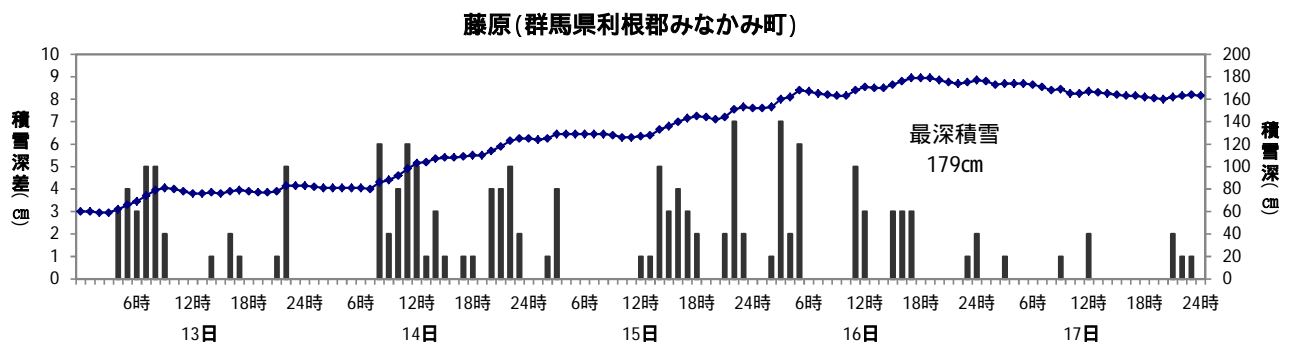
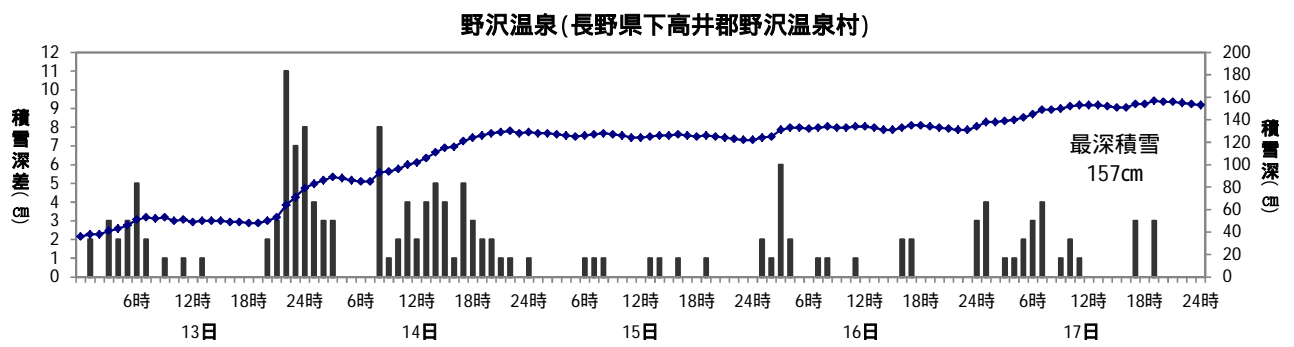
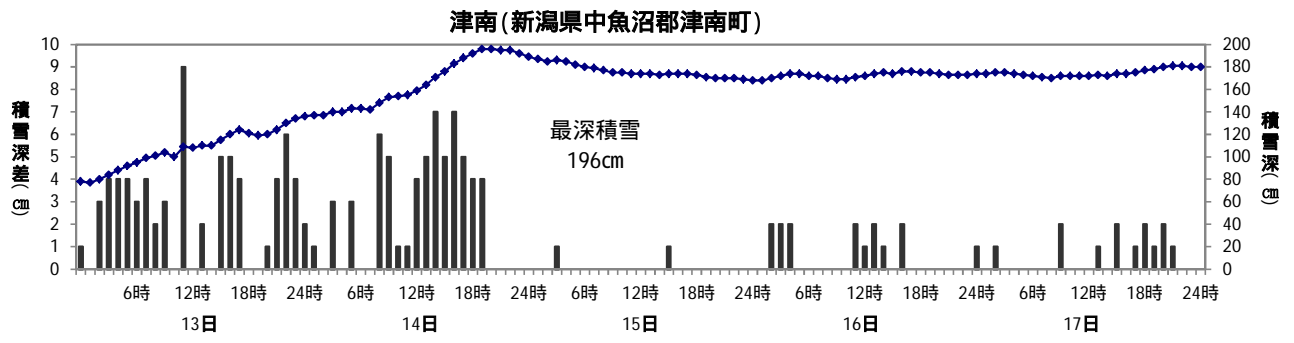
積雪差合計（平成29年1月13日00時～17日24時）



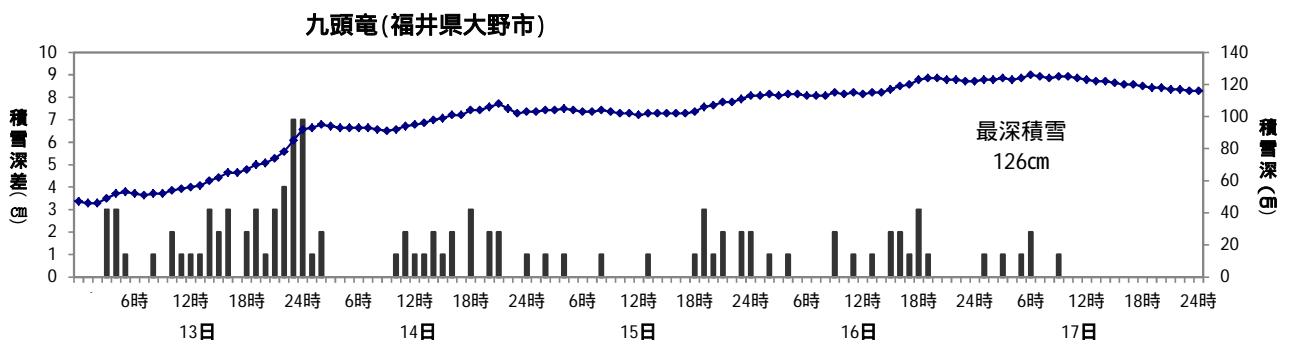
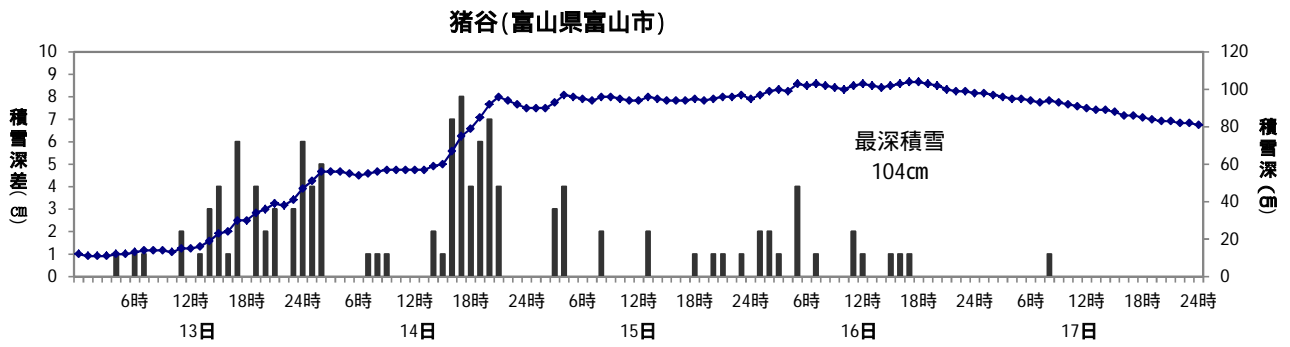
前1時間積雪深差の合計を表示しています。  
静岡は雪板による観測値です。

# 積雪深・積雪深差（降雪量）の推移

（平成29年1月13日00時～17日24時）



## 積雪深・積雪深差（降雪量）の推移（続き）



## 時系列地点の位置



気象官署の期間降雪量・最深積雪表

平成29年1月13日～17日

都県名	地点名	降雪量合計(cm)						最深積雪	
		13日	14日	15日	16日	17日	期間合計	(cm)	観測日
茨城県	水戸	-	-	-	-	-	-	-	
栃木県	宇都宮	-	-	-	-	-	-	-	
	日光(特)	4	11	15	14	2	46	44	1月16日
群馬県	前橋	-	-	2	-	-	2	2	1月15日
埼玉県	熊谷	-	-	-	-	-	-	-	
	秩父(特)	-	-	-	-	-	-	-	
千葉県	千葉(特)	-	-	-	-	-	-	-	
	銚子	-	-	-	-	-	-	-	
東京都	東京	-	-	-	-	-	-	-	
神奈川県	横浜	-	-	-	-	-	-	-	
新潟県	新潟	27	9	4	6	-	46	34	1月14日
	高田(特)	34	26	4	3	-	67	70	1月14日
	相川(特)	21	2	1	5	-	29	20	1月14日
富山県	富山	3	25	6	9	-	43	32	1月16日
	伏木(特)	3	30	5	6	-	44	34	1月16日
石川県	金沢	1	8	5	2	1	17	9	1月16日
	輪島(特)	3	14	3	-	-	20	16	1月15日
福井県	福井	7	8	6	2	2	25	15	1月16日
	敦賀(特)	7	9	-	1	2	19	11	1月14日
山梨県	甲府	-	-	-	-	-	-	-	
	河口湖(特)	-	-	-	-	-	-	19	1月13日
長野県	長野	11	10	12	17	13	63	49	1月17日
	軽井沢(特)	2	6	7	15	7	37	35	1月17日
	諏訪(特)	-	-	1	-	-	1	1	1月16日
	飯田(特)	2	1	-	-	-	3	2	1月13日
	松本(特)	-	2	2	4	-	8	4	1月17日
岐阜県	岐阜	-	11	5	1	-	17	12	1月15日
	高山(特)	7	33	35	14	2	91	77	1月16日
静岡県	静岡	-	0	-	-	-	0	-	
愛知県	名古屋	-	5	2	1	-	8	4	1月15日
三重県	津	-	-	2	-	-	2	2	1月15日

(特)特別地域気象観測所  
静岡は雪板による観測値

## アメダスの期間降雪量・最深積雪表

平成29年1月13日～17日

都県名	地点名	降雪量合計(cm)						最深積雪	
		13日	14日	15日	16日	17日	期間合計	(cm)	観測日
長野県	野沢温泉	51	56	7	21	25	160	157	1月17日
新潟県	津南	69	61	2	15	13	160	196	1月14日
群馬県	藤原	32	45	35	36	8	156	179	1月16日
長野県	飯山	41	57	11	21	23	153	122	1月17日
新潟県	関山	47	61	9	15	19	151	143	1月17日
群馬県	みなかみ	19	49	32	27	15	142	123	1月17日
新潟県	湯沢	46	62	8	18	7	141	147	1月14日
長野県	信濃町	28	42	22	16	25	133	135	1月17日
岐阜県	河合	40	27	39	13	12	131	121	1月17日
岐阜県	神岡	30	34	27	27	3	121	110	1月16日
富山県	猪谷	38	51	15	16	1	121	104	1月16日
岐阜県	白川	34	22	25	17	16	114	142	1月17日
長野県	菅平	15	41	21	14	22	113	112	1月17日
群馬県	草津	12	20	39	17	24	112	117	1月17日
新潟県	十日町	52	35	3	18	3	111	143	1月14日
新潟県	守門	35	46	4	16	7	108	175	1月14日
新潟県	安塚	60	29	5	12	2	108	117	1月14日
福井県	九頭竜	48	21	15	15	6	105	126	1月17日
長野県	小谷	31	27	8	14	20	100	118	1月17日
岐阜県	長滝	48	7	23	21	1	100	95	1月16日
新潟県	小出	37	41	6	12)	2)	98	103	1月16日
岐阜県	樽見	31	28	14	10	4	87	63	1月16日
新潟県	下関	40	20	5	15	6	86	99	1月14日
長野県	白馬	34	13	7	18	11	83	82	1月17日
新潟県	新津	39	33	1	7	1	81	68	1月14日
新潟県	能生	23	31	13	7	6	80	56	1月15日
新潟県	長岡	39	31	2	4	3	79	79	1月14日
栃木県	土呂部	14	16	16	27	4	77	71	1月17日
新潟県	津川	26	18	5	6	5	60	92	1月14日
福井県	大野	31	12	10	6	1	60	53	1月16日
長野県	大町	18	17	7	14	3	59	49	1月17日
福井県	今庄	18	21	9	5	3	56	46	1月16日
富山県	砺波	7	16	18	4	9	54	34	1月16日
新潟県	柏崎	24	22	3	2	2	53	45	1月14日
石川県	白山河内	10	10	12	9	10	51	35	1月17日

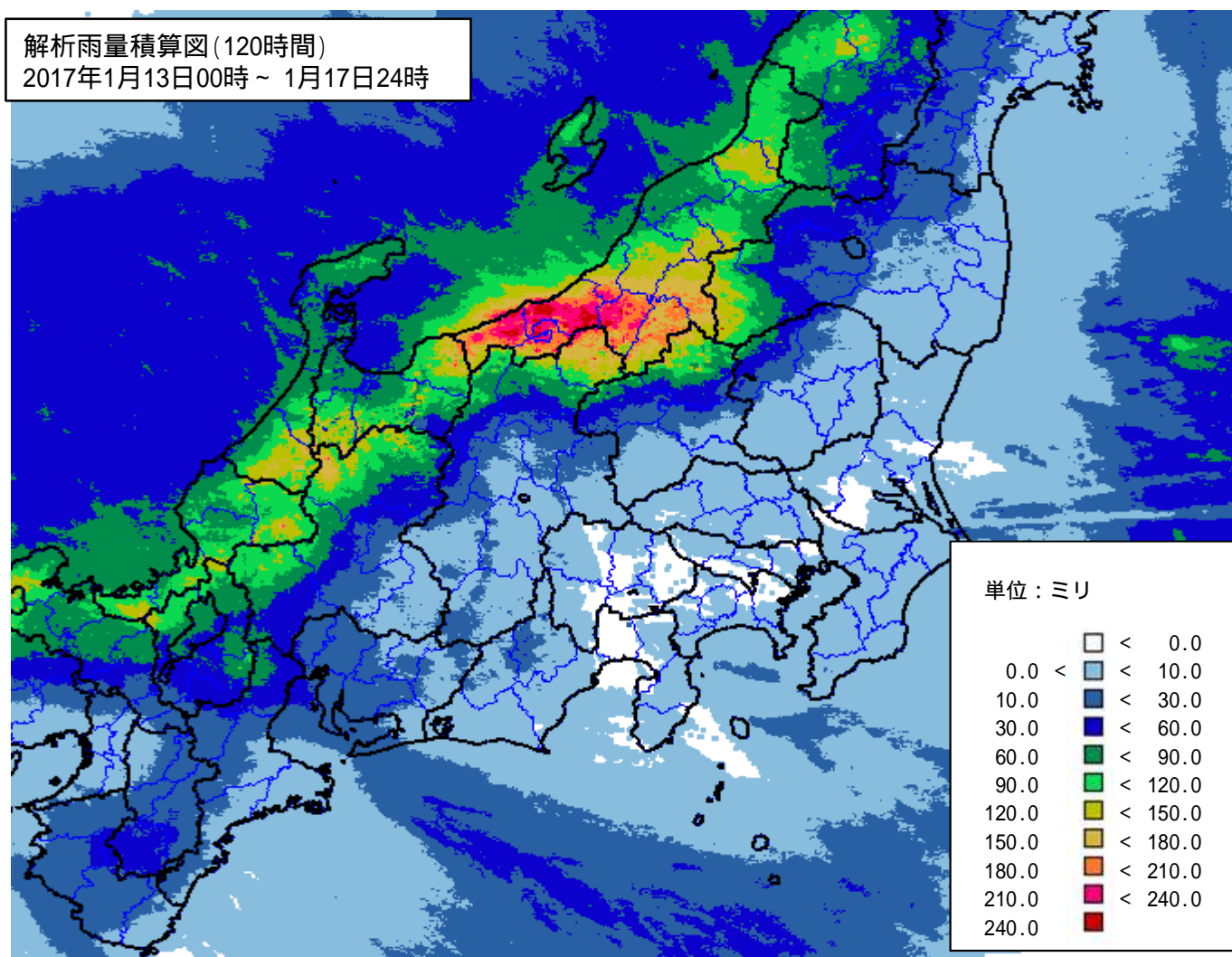
降雪量合計50cm以上の地点のみ掲載

データに付加した記号について

) :観測結果にやや疑問がある、または統計を行う対象資料が許容範囲内で欠けている値

## 解析雨量

(平成29年1月13日00時～17日24時の120時間積算)



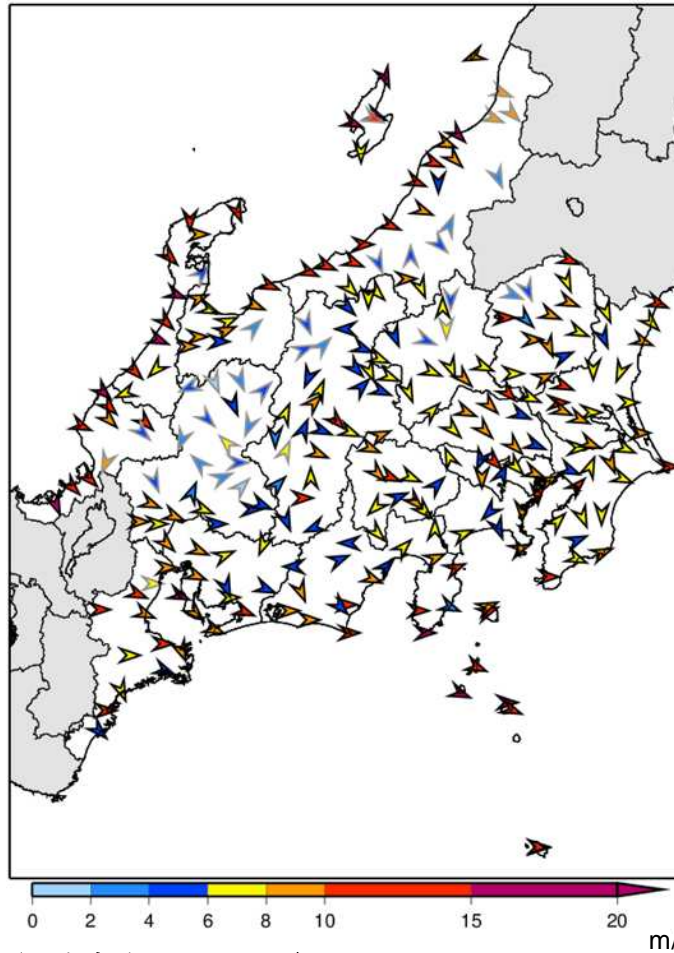
解析雨量とは、気象レーダーとアメダス等の地上の雨量計により観測されたデータを組み合わせ、1km四方ごとに過去1時間雨量を解析したものです。

( 4 ) 風の状況

平成29年1月13日00時～17日24時

最大風速 ( 10分間平均風速の最大値 ) 分布図

強い冬型の気圧配置により、13日から17日にかけて沿岸部を中心に強い風となった。



グレーの枠線は、統計を行う対象資料が許容範囲を超えて欠けている値を示す。

参考：風の強さと吹き方 ( 気象庁ホームページより )

風の強さ (予報用語)	平均風速 (m/s)	およその時速	速さの目安	人への影響	屋外・樹木の様子	走行中の車	建造物	およその瞬間風速 (m/s)
やや強い風	10以上 15未満	～50km	一般道路の自動車	風に向かって歩けにくくなる。傘がさせない。	樹木全体が揺れ始める。電線が揺れ始める。	道路の吹流しの角度が水平になり、高速運転中では横風に流される感覚を受ける。	礎(とい)が揺れ始める。	20
強い風	15以上 20未満	～70km		風に向かって歩けなくなり、転倒する人も出る。高所での作業はきわめて危険。	電線が鳴り始める。看板やトン板が外れ始める。	高速運転中では、横風に流される感覚が大きくなる。	屋根瓦・屋根葺材がはがれるものがある。雨戸やシャッターが揺れる。	
非常に強い風	20以上 25未満	～90km	高速道路の自動車	何かにつかまっていなくて立ってられない。飛来物によって負傷するおそれがある。	細い木の幹が折れたり、根の張っていない木が倒れ始める。	通常の速度で運転するのが困難になる。	屋根瓦・屋根葺材が飛散するものがある。固定されていないプレハブ小屋が移動、転倒する。ビニールハウスのフィルム(被覆材)が広範囲に破れる。	30
	25以上 30未満	～110km			看板が落下・飛散する。道路標識が傾く。			40
猛烈な風	30以上 35未満	～125km	特急電車	屋外での行動は極めて危険。	多くの樹木が倒れる。電柱や街灯で倒れるものがある。ブロック壁で倒壊するものがある。	走行中のトラックが横転する。	固定の不十分な金属屋根の葺材がめくれる。養生の不十分な仮設足場が崩落する。	50
	35以上 40未満	外装材が広範囲にわたって飛散し、下地材が露出するものがある。						
	40以上	140km～					住家で倒壊するものがある。鉄骨構造物で変形するものがある。	

(注1) 平均風速は10分間の平均、瞬間風速は3秒間の平均です。風の吹き方は絶えず強弱の変動があり、瞬間風速は平均風速の1.5倍程度になることが多いですが、大気の状態が不安定な場合等は3倍以上になることがあります。  
 (注2) この表を使用される際は、以下の点にご注意下さい。  
 1. 風速は地形や建物の影響を受けますので、その場所での風速は近くにある観測所の値と大きく異なる場合があります。  
 2. 風速が同じであっても、対象となる建物、構造物の状態や風の吹き方によって被害が異なる場合があります。この表では、ある風速が観測された際に、通常発生する現象や被害を記述していますので、これより大きな被害が発生したり、逆に小さな被害にとどまる場合もあります。  
 3. 人や物への影響は日本風工学会の「瞬間風速と人や物の様子との関係」を参考に作成しています。今後、表現など実状と合わなくなった場合には内容を変更することがあります。

# 気象官署の最大風速・最大瞬間風速の表

平成29年1月13日00時～17日24時

都県名	官署名	期間内最大風速				期間内最大瞬間風速			
		風向	m/s	月日	時分	風向	m/s	月日	時分
茨城県	水戸	北北東	7.0	1月14日	15:46	西	12.0	1月16日	12:32
栃木県	宇都宮	北北西	8.4	1月15日	12:58	北	11.6	1月15日	13:03
	日光(特)	西	10.6	1月13日	15:00	西	18.7	1月13日	13:30
群馬県	前橋	北北西	7.0	1月14日	12:25	北北西	11.9	1月14日	12:12
埼玉県	熊谷	北西	8.8	1月16日	14:32	西北西	15.9	1月16日	14:24
	秩父(特)	北西	7.5	1月16日	11:53	西北西	15.6	1月16日	12:30
千葉県	銚子	西	14.7	1月16日	14:54	西北西	19.3	1月16日	14:47
	千葉(特)	南西	10.7	1月13日	04:23	西北西	15.4	1月16日	15:21
	館山(特)	西	12.1	1月13日	02:01	西	20.5	1月13日	02:03
	勝浦(特)	西南西	8.8	1月13日	06:50	西南西	14.2	1月13日	10:17
東京都	東京	西北西	8.2	1月16日	13:36	北北西	15.0	1月16日	13:17
	大島(特)	西南西	13.9	1月13日	15:19	西南西	21.7	1月14日	09:39
	三宅島(特)	西	17.2	1月14日	10:55	西	28.8	1月14日	10:12
	八丈島(特)	西	11.5	1月14日	16:40	西北西	25.1	1月15日	04:41
神奈川県	横浜	北	9.0	1月14日	17:56	北	15.7	1月14日	17:56
新潟県	新潟	西北西	9.7	1月14日	20:14	北西	20.4	1月15日	01:54
	高田(特)	西北西	10.0	1月14日	20:37	西北西	20.9	1月14日	22:28
	相川(特)	西北西	19.4	1月14日	18:58	北西	28.5	1月14日	07:42
富山県	富山	西南西	7.4	1月13日	09:07	西南西	16.6	1月13日	08:59
	伏木(特)	西北西	6.6	1月14日	19:48	西北西	15.0	1月14日	20:10
石川県	金沢	西北西	16.1	1月14日	20:55	西北西	24.0	1月14日	20:45
	輪島(特)	北	13.9	1月16日	15:40	北	24.3	1月16日	16:02
福井県	福井	北西	8.4	1月14日	10:41	北西	16.7	1月15日	01:45
	敦賀(特)	北西	14.7	1月15日	02:36	北西	23.3	1月14日	21:53
山梨県	甲府	西北西	10.5	1月14日	11:04	北北西	19.7	1月14日	23:50
	河口湖(特)	北西	8.5	1月16日	17:57	北北西	15.6	1月15日	00:08
長野県	長野	東	5.6	1月14日	12:10	東	8.9	1月14日	12:34
	松本(特)	南南西	7.1	1月13日	12:44	南南西	12.7	1月13日	12:41
	飯田(特)	西	10.8	1月14日	12:09	西	18.7	1月14日	12:06
	軽井沢(特)	西北西	7.3	1月14日	13:42	西北西	16.3	1月14日	13:33
岐阜県	諏訪(特)	北西	12.3	1月14日	13:04	北西	16.7	1月14日	12:55
	岐阜	西北西	9.7	1月14日	19:57	西北西	16.2	1月14日	19:51
	高山(特)	北北西	5.1	1月13日	13:30	北	10.2	1月14日	12:12
静岡県	静岡	西北西	8.3	1月16日	11:37	西北西	14.8	1月16日	10:26
	浜松(特)	西	9.7	1月13日	12:53	西北西	15.9	1月15日	14:04
	御前崎	西	11.8	1月14日	10:41	西北西	18.3	1月14日	09:55
	三島(特)	西南西	9.9	1月14日	12:54	西南西	18.1	1月13日	13:21
	石廊崎(特)	西	15.4	1月13日	03:34	西北西	25.2	1月14日	02:19
愛知県	網代(特)	西南西	14.6	1月13日	22:04	西南西	20.9	1月13日	13:52
	名古屋	西北西	9.5	1月13日	11:38	北西	16.9	1月13日	12:33
三重県	伊良湖(特)	西北西	9.8	1月14日	13:29	北西	17.5	1月14日	13:21
	津	西北西	9.3	1月14日	16:02	西	17.2	1月16日	15:24
	尾鷲(特)	西	11.9	1月14日	13:45	西南西	25.8	1月14日	13:56
	四日市(特)	西	6.0	1月13日	10:18	西	12.3	1月13日	10:59
	上野(特)	西	12.4	1月14日	13:18	西北西	19.0	1月14日	13:53

(特) : 特別地域気象観測所



## アメダスの最大風速表

平成29年1月13日00時～17日24時

最大風速15m/s以上の地点

都県名	市町村名	アメダス地点名	風向(16方位)	風速(m/s)	月日	時分
東京都	神津島村	神津島	西北西	19.3	01/15	02:36
愛知県	常滑市	セントレア	西北西	17.1	01/14	01:01
新潟県	佐渡市	弾崎	北北西	19.3	01/17	01:41
	佐渡市	両津	西北西	15.4	01/14	19:26
	新潟市東区	松浜	北西	16.3	01/15	16:06
石川県	羽咋市	羽咋	西北西	16.1	01/14	19:17
福井県	坂井市	三国	北西	15.3	01/14	20:59
	小浜市	小浜	北北西	16.0	01/14	23:49

## アメダスの最大瞬間風速表

平成29年1月13日00時～17日24時

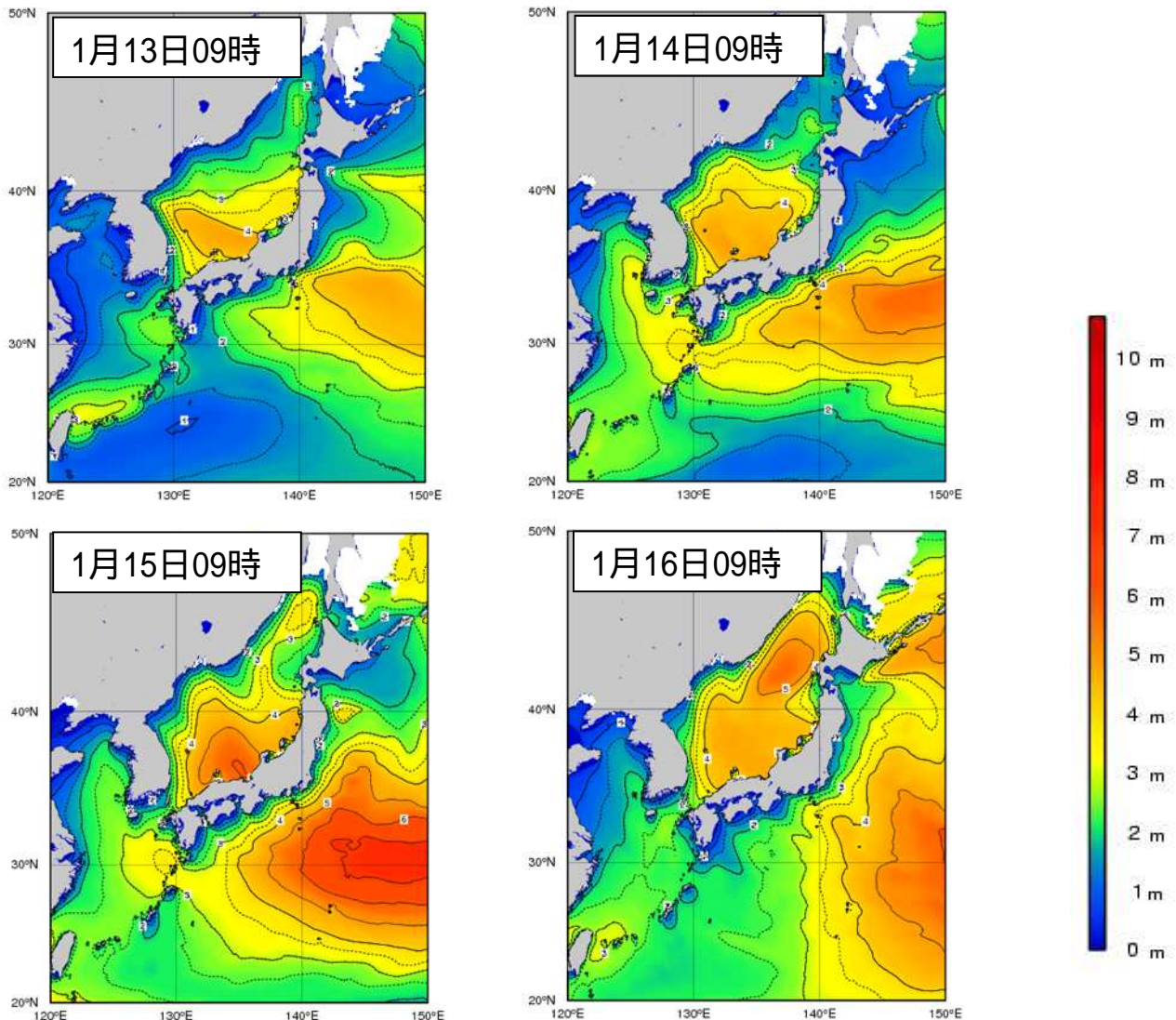
最大瞬間風速20m/s以上の地点

都県名	市町村名	アメダス地点名	風向(16方位)	風速(m/s)	月日	時分
東京都	神津島村	神津島	西北西	29.8	01/15	02:25
	三宅村	三宅坪田	西	22.1	01/16	11:50
	八丈町	八重見ヶ原	西	23.1	01/14	17:49
長野県	南佐久郡南牧村	野辺山	西南西	22.1	01/14	15:38
愛知県	常滑市	セントレア	西北西	21.1	01/14	01:08
新潟県	佐渡市	弾崎	北西	24.5	01/14	08:46
	佐渡市	両津	西	26.9	01/14	19:05
	新潟市東区	松浜	西北西	21.6	01/14	20:14
	長岡市	寺泊	西北西	24.1	01/15	00:48
	柏崎市	柏崎	北西	21.4	01/14	23:09
	上越市	大潟	西	23.8	01/13	18:59
	糸魚川市	糸魚川	西北西	20.0	01/14	08:44
富山県	下新川郡朝日町	泊	北西	20.7	01/14	20:09
石川県	珠洲市	珠洲	西南西	21.9	01/13	17:13
	羽咋市	羽咋	西北西	25.4	01/14	20:09
	かほく市	かほく	北西	22.7	01/14	20:19
	小松市	小松	北西	21.9	01/14	21:04
福井県	坂井市	三国	西北西	23.0	01/14	20:57
	三方郡美浜町	美浜	北	21.7	01/15	14:41
	小浜市	小浜	北北西	29.0	01/14	18:06

## (5) 波の状況

### 沿岸波浪図

強い冬型の気圧配置により風や波も強まり、北陸地方や伊豆諸島では強い風が吹いた所があり、海上ではしけが続いた。



#### [ 利用上の注意 ]

図は波の高さを有義波高で示しています。

#### [ 有義波高について ]

実際の海面には高い波も低い波も含まれており、このような状態をよりよく代表するために、目視での観測に近いとされる「有義波高」が用いられています。波高（波の高さ）と言った場合は、一般に有義波高を指します。

ただしその利用に当たっては、有義波高よりも高い波を含み得ることに注意が必要です。例えば、100個の波を観測した中には有義波高の約1.6倍の最大波が、同じく1000個の波の中には約2倍の高さの最大波が含まれるといわれています。

詳しいことは、気象庁ホームページ中の次のページをご覧ください。

<http://www.data.jma.go.jp/gmd/kaiyou/db/wave/comment/eImknwl.html>

(5) 気象官署とアメダスの極値更新状況

気象官署

統計開始以来の極値更新

統計開始以来の極値更新はありませんでした。

1月としての極値更新

日降水量

都道府県	市町村	地点名	日降水量		これまでの観測史上1位		統計開始年月
			(mm)	月日	(mm)	年月日	
新潟県	上越市	高田(特)	124.0	1/13	106.7	1937/1/11	1922/1

月最大24時間降水量

都道府県	市町村	地点名	月最大24時間降水量			これまでの観測史上1位		統計開始年月
			(mm)	期日	期間	(mm)	年月日	
新潟県	上越市	高田(特)	125.0	1/13	13日01時～14日01時	125.0	1986/1/10	1971/1

アメダス(統計期間10年以上の観測所)

統計開始以来の極値更新

日最高気温の低い方から

都道府県	市町村	地点名	日最高気温			これまでの観測史上1位		統計開始年月
			(度)	月日	時分	(度)	年月日	
群馬県	吾妻郡中之条町	中之条	-3.1	1/15	12:09	-2.3	2014/2/8	1977/12
東京都	八丈町	八重見ヶ原	6.7	1/15	23:59	7.0	2006/2/5	2003/1

1月としての極値更新

日降水量

都道府県	市町村	地点名	日降水量		これまでの観測史上1位		統計開始年月
			(mm)	月日	(mm)	年月日	
新潟県	上越市	安塚	103.5	1/13	102	1986/1/10	1977/1
	妙高市	樽本	84.5	1/14	61	2006/1/3	1986/1

日最大1時間降水量

都道府県	市町村	地点名	日最大1時間降水量			これまでの観測史上1位		統計開始年月
			(mm)	月日	時分	(mm)	年月日	
新潟県	上越市	筒方	11.5	1/17	18:23	11.0	2012/1/14	1986/1
福井県	坂井市	春江	10.0	1/13	00:34	8.5	2014/1/10	2003/1

月最大24時間降水量

都道府県	市町村	地点名	月最大24時間降水量			これまでの観測史上1位		統計開始年月
			(mm)	期日	期間	(mm)	年月日	
長野県	上高井郡高山村	笠岳	53.0	1/17	16:00	43	2002/1/28	1984/1
新潟県	妙高市	樽本	92.0	1/14	22:20	78.0	2010/1/1	1986/1
福井県	勝山市	勝山	64.5	1/13	11:50	56.0	2012/1/25	1994/1

日最高気温の低い方から

都道府県	市町村	地点名	日最高気温			これまでの観測史上1位		統計開始年月
			(度)	月日	時分	(度)	年月日	
群馬県	沼田市	沼田	-3.3	1/15	13:17	-2.9	1996/1/9	1978/1
	吾妻郡中之条町	中之条	-3.1	1/15	12:09	-1.9	1982/1/29	1978/1
	伊勢崎市	伊勢崎	2.5	1/15	14:17	2.7	2001/1/27	1999/1
東京都	八丈町	八重見ヶ原	6.7	1/15	23:59	7.5	2003/1/30	2003/1
愛知県	常滑市	セントレア	3.4	1/15	14:19	3.4	2011/1/16	2006/1
新潟県	長岡市	寺泊	-0.8	1/15	20:58	0.1	2016/1/12	2002/1

日最低気温の低い方から

都道府県	市町村	地点名	日最低気温			これまでの観測史上1位		統計開始年月
			(度)	月日	時分	(度)	年月日	
東京都	八丈町	八重見ヶ原	1.0	1/15	03:18	1.2	2011/1/16	2003/1

日最大風速

都道府県	市町村	地点名	日最大風速			これまでの観測史上1位			統計開始年月	
			(m/s)	風向	月日	時分	(m/s)	風向		年月日
福井県	坂井市	三国	15.3	北西	1/14	20:59	15.0	北北西	2011/1/16	1979/1

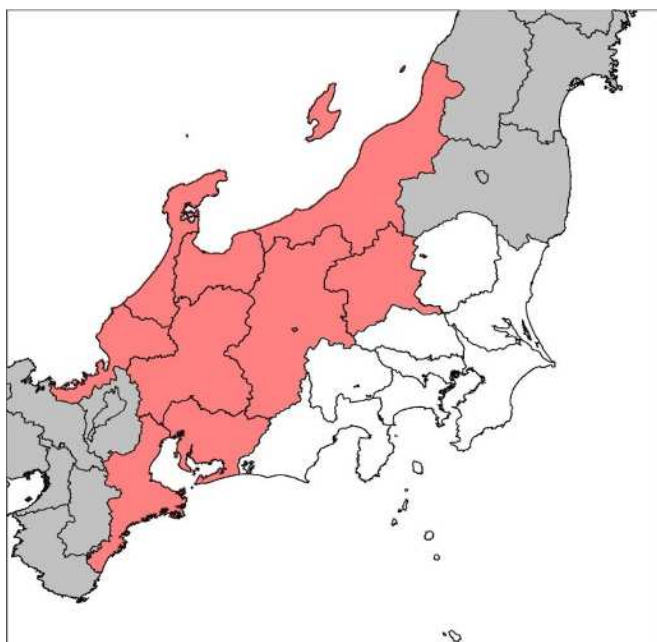
データに付加した記号について

] : 統計を行う対象資料が許容範囲を超えて欠けている値

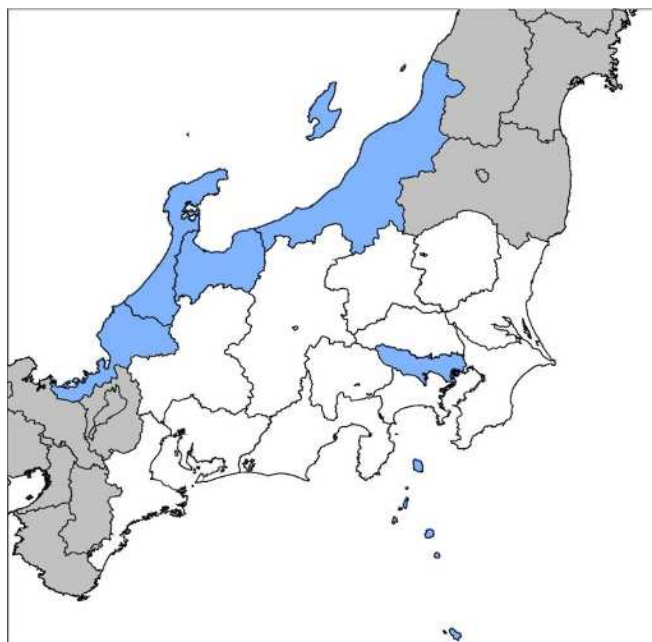
### 3 警報の発表状況

平成29年1月13日00時から17日24時の期間に発表された警報を表示しています。表示は、発表された都県に色を塗ることで示します。なお、灰色で表示の範囲は東京管区外の府県、白色は発表されなかった都県です。

大雪警報



波浪警報



警報の発表・解除時刻、対象細分区域など、より詳細な情報は各地方気象台が発表する「気象速報」をご覧ください。または該当する気象台に直接お問い合わせください。

最新の注意報・警報の発表状況は、気象庁ホームページでご確認ください。  
<http://www.jma.go.jp/jp/warn/>

## 4 府県気象情報の発表状況

平成29年1月13日～17日

### 栃木県 (宇都宮地方気象台発表)

情報番号	発表日時	情報の名称
第3号	平成29年1月13日06時33分	大雪に関する栃木県気象情報
第4号	平成29年1月13日17時27分	大雪に関する栃木県気象情報
第5号	平成29年1月14日06時31分	大雪に関する栃木県気象情報
第6号	平成29年1月14日17時00分	大雪に関する栃木県気象情報
第7号	平成29年1月15日05時42分	大雪に関する栃木県気象情報
第8号	平成29年1月15日17時03分	大雪に関する栃木県気象情報
第9号	平成29年1月16日05時30分	雪に関する栃木県気象情報

### 群馬県 (前橋地方気象台発表)

情報番号	発表日時	情報の名称
第3号	平成29年1月13日06時37分	大雪に関する群馬県気象情報
第4号	平成29年1月13日17時16分	大雪に関する群馬県気象情報
第5号	平成29年1月14日06時26分	大雪に関する群馬県気象情報
第6号	平成29年1月14日17時13分	大雪に関する群馬県気象情報
第7号	平成29年1月15日07時00分	大雪に関する群馬県気象情報
第8号	平成29年1月15日17時06分	大雪に関する群馬県気象情報
第9号	平成29年1月16日06時17分	大雪に関する群馬県気象情報
第10号	平成29年1月16日17時10分	大雪に関する群馬県気象情報
第11号	平成29年1月17日06時14分	大雪に関する群馬県気象情報

### 東京都 (気象庁予報部発表)

情報番号	発表日時	情報の名称
第1号	平成29年1月13日06時53分	強風と高波に関する東京都(伊豆諸島・小笠原諸島)気象情報
第2号	平成29年1月13日17時04分	強風と高波及び雪に関する東京都気象情報
第3号	平成29年1月14日06時32分	強風と高波及び雪に関する東京都気象情報
第4号	平成29年1月14日16時14分	強風と高波及び雪に関する東京都気象情報
第5号	平成29年1月15日05時27分	強風と高波に関する東京都(伊豆諸島・小笠原諸島)気象情報
第6号	平成29年1月15日16時38分	強風と高波に関する東京都(伊豆諸島・小笠原諸島)気象情報

### 長野県 (長野地方気象台発表)

情報番号	発表日時	情報の名称
第3号	平成29年1月13日06時34分	大雪に関する長野県気象情報
第4号	平成29年1月13日11時41分	大雪に関する長野県気象情報
第5号	平成29年1月13日17時29分	大雪に関する長野県気象情報
第6号	平成29年1月14日06時17分	大雪に関する長野県気象情報
第7号	平成29年1月14日17時10分	大雪に関する長野県気象情報
第8号	平成29年1月15日05時58分	大雪に関する長野県気象情報
第9号	平成29年1月15日12時42分	大雪に関する長野県気象情報
第10号	平成29年1月16日17時47分	大雪に関する長野県気象情報
第11号	平成29年1月16日19時55分	大雪に関する長野県気象情報
第12号	平成29年1月17日06時25分	大雪に関する長野県気象情報
第13号	平成29年1月17日08時20分	大雪に関する長野県気象情報

### 新潟県 (新潟地方気象台発表)

情報番号	発表日時	情報の名称
第4号	平成29年1月13日06時23分	大雪と高波に関する新潟県気象情報
第5号	平成29年1月13日16時39分	大雪と高波及び風雪に関する新潟県気象情報
第6号	平成29年1月14日06時27分	大雪と暴風雪及び高波に関する新潟県気象情報
第7号	平成29年1月14日16時44分	大雪と暴風雪及び高波に関する新潟県気象情報
第8号	平成29年1月15日06時17分	大雪と暴風雪及び高波に関する新潟県気象情報
第9号	平成29年1月15日16時05分	大雪と暴風雪及び高波に関する新潟県気象情報
第10号	平成29年1月16日05時41分	高波と大雪に関する新潟県気象情報
第11号	平成29年1月16日16時51分	高波と大雪に関する新潟県気象情報
第12号	平成29年1月17日05時34分	高波と大雪に関する新潟県気象情報

(府県気象情報の発表状況 続き)

**富山県 (富山地方気象台発表)**

情報番号	発表日時	情報の名称
第2号	平成29年1月13日05時37分	大雪と高波に関する富山県気象情報
第3号	平成29年1月13日17時04分	大雪と高波に関する富山県気象情報
第4号	平成29年1月14日05時35分	大雪と高波に関する富山県気象情報
第5号	平成29年1月14日17時13分	大雪に関する富山県気象情報
第6号	平成29年1月15日05時39分	大雪に関する富山県気象情報
第7号	平成29年1月15日16時53分	大雪に関する富山県気象情報
第1号	平成29年1月16日05時26分	高波に関する富山県気象情報
第2号	平成29年1月16日17時12分	高波に関する富山県気象情報
第3号	平成29年1月17日05時08分	高波に関する富山県気象情報

**石川県 (金沢地方気象台発表)**

情報番号	発表日時	情報の名称
第4号	平成29年1月13日05時41分	大雪と高波及び雷に関する石川県気象情報
第5号	平成29年1月13日17時17分	大雪と高波及び雷に関する石川県気象情報
第6号	平成29年1月14日05時43分	大雪と高波及び雷に関する石川県気象情報
第7号	平成29年1月14日17時21分	大雪と高波に関する石川県気象情報
第8号	平成29年1月15日06時22分	大雪と高波に関する石川県気象情報
第9号	平成29年1月15日16時59分	高波と雷及び突風に関する石川県気象情報
第10号	平成29年1月16日05時21分	高波と雷及び突風に関する石川県気象情報
第11号	平成29年1月16日17時19分	高波と雷及び突風に関する石川県気象情報

**福井県 (福井地方気象台発表)**

情報番号	発表日時	情報の名称
第3号	平成29年1月13日06時03分	大雪と高波に関する福井県気象情報
第4号	平成29年1月13日16時53分	大雪と高波及び突風に関する福井県気象情報
第5号	平成29年1月14日06時01分	大雪と高波及び突風に関する福井県気象情報
第6号	平成29年1月14日17時00分	大雪と高波に関する福井県気象情報
第7号	平成29年1月15日06時11分	高波に関する福井県気象情報
第8号	平成29年1月15日16時58分	高波に関する福井県気象情報
第1号	平成29年1月16日05時55分	雷と突風に関する福井県気象情報
第2号	平成29年1月16日17時00分	高波と雷及び突風に関する福井県気象情報

**岐阜県 (岐阜地方気象台発表)**

情報番号	発表日時	情報の名称
第4号	平成29年1月13日05時53分	大雪に関する岐阜県気象情報
第5号	平成29年1月13日17時14分	大雪に関する岐阜県気象情報
第6号	平成29年1月14日05時56分	大雪に関する岐阜県気象情報
第7号	平成29年1月14日11時32分	大雪に関する岐阜県気象情報
第8号	平成29年1月14日17時36分	大雪に関する岐阜県気象情報
第9号	平成29年1月15日05時39分	大雪に関する岐阜県気象情報
第10号	平成29年1月15日11時22分	大雪に関する岐阜県気象情報
第11号	平成29年1月15日17時19分	大雪に関する岐阜県気象情報
第12号	平成29年1月16日06時24分	大雪に関する岐阜県気象情報

**愛知県 (名古屋地方気象台発表)**

情報番号	発表日時	情報の名称
第4号	平成29年1月13日06時16分	大雪と強風及び高波に関する愛知県気象情報
第5号	平成29年1月13日16時35分	大雪と強風及び高波に関する愛知県気象情報
第6号	平成29年1月14日06時05分	大雪と風雪及び高波に関する愛知県気象情報
第7号	平成29年1月14日11時47分	大雪と風雪及び高波に関する愛知県気象情報
第8号	平成29年1月14日17時16分	大雪と風雪及び高波に関する愛知県気象情報
第9号	平成29年1月14日22時26分	大雪と風雪及び高波に関する愛知県気象情報(図情報)
第10号	平成29年1月15日05時44分	大雪と風雪及び高波に関する愛知県気象情報
第11号	平成29年1月15日12時11分	大雪と風雪及び高波に関する愛知県気象情報

**三重県 (津地方気象台発表)**

情報番号	発表日時	情報の名称
第3号	平成29年1月13日05時57分	大雪に関する三重県気象情報
第4号	平成29年1月13日16時49分	大雪に関する三重県気象情報
第5号	平成29年1月14日05時50分	大雪に関する三重県気象情報
第6号	平成29年1月14日11時32分	大雪に関する三重県気象情報
第7号	平成29年1月14日16時52分	大雪に関する三重県気象情報
第8号	平成29年1月15日05時29分	大雪に関する三重県気象情報
第9号	平成29年1月15日11時27分	大雪に関する三重県気象情報
第10号	平成29年1月15日16時37分	大雪に関する三重県気象情報

## 5 被害等の状況

人的・物的被害の状況

消防庁調べ（平成29年1月17日17時30分現在）

期間：平成29年1月11日～17日

県名	人的被害					住家被害					非住家被害	
	死者	行方不明者	負傷者			全壊	半壊	一部破損	床上浸水	床下浸水	公共建物	その他
			重傷	軽傷	程度不明							
人	人	人	人	人	棟	棟	棟	棟	棟	棟	棟	
栃木県				1								
群馬県				1								
新潟県	1		14	17								
石川県				1								
福井県			1	2								
長野県	2		2	3								
岐阜県			1									

### ライフラインや公共交通機関の状況

内閣府調べ（平成29年1月17日08時00分現在）

期間：平成29年1月11日～17日

#### ・停電（経済産業省情報）

新潟県：村上市、加茂市、三条市

岐阜県：岐阜市、揖斐川町、飛騨市、立山町、高山市、本巣市、郡上市

長野県：長野市、東筑摩郡筑北市、上水内郡、大町市

三重県：四日市市、いなべ市

#### ・道路（国土交通省情報）

##### 雪による通行止め

- ・名古屋高速道路の一部
- ・南知多道路の一部
- ・愛知県の県道・市道の一部

#### ・交通機関（国土交通省情報）

##### ・鉄道の施設被害

- ・JR東海 高山線 坂上駅～打保駅間 倒木
- ・三岐鉄道 三岐線 山城駅～保々駅間 倒木
- ・JR東日本 飯山線 越後田中駅～津南駅間 倒木

##### ・鉄道の運行

在来線の複数路線で運転休止

##### ・航空関係

複数便が欠航

問い合わせ先

東京管区気象台

気象防災部 防災調査課

<http://www.jma-net.go.jp/tokyo/>

•本気象速報の内容の全部または一部については、適宜の方法により出所を明示することにより、引用、転載、複製を行うことができます。

•ただし、「無断転載を禁じます」等の注記があるものについては、それに従ってください。

•本気象速報の内容の全部または一部について、東京管区気象台に無断で改変を行うことはできません。