

平成30年2月4日から8日及び11日から13日にかけての 大雪に関する気象速報

目 次

- 1 概要
 - (1) 資料作成の目的
 - (2) 気象概況
- 2 気象の状況
 - (1) 高層天気図
 - (2) 地上天気図、気象衛星赤外画像及びレーダー画像
 - (3) 雪の状況
 - (4) 風の状況
 - (5) 波の状況
 - (6) 気象官署とアメダスの極値更新状況
- 3 警報の発表状況
- 4 府県気象情報発表状況
- 5 主な被害の状況
 - (1) 人的被害・住家等の被害
 - (2) 道路の被害
- 6 東京管区气象台等の対応状況

平成30年2月15日

注) この資料は、最新の情報により内容の一部訂正や追加をすることがあります。

1 概要

(1) 資料作成の目的

2月4日から8日にかけて日本付近は強い寒気に広く覆われたため、北陸地方を中心に大雪となり、福井市では昭和56年（1981年）の豪雪以来37年ぶりに積雪が140センチを超える大雪となったほか、福井県や石川県では日降雪量などの統計開始以来の極値を更新した所もあった。9日に寒気はいったん弱まったものの、11日から13日にかけて日本付近は再び強い寒気に覆われ、北陸地方を中心に大雪となった。この大雪により、除雪作業中の事故などによる人的被害や、高速道路や国道の通行止め、鉄道の運休・遅延などの交通障害等が発生した。

このときの気象状況を取りまとめる目的で本資料を作成した。

本資料は2月14日17時現在のものである。

(2) 気象概況

2月4日から5日にかけて、北陸地方の上空約5000メートルには氷点下33度以下の強い寒気が流れ込み、6日から8日にかけてはさらに強い氷点下39度以下の寒気が流れ込んだ。9日は移動性高気圧に覆われたものの、11日から13日にかけては再び氷点下36度以下の強い寒気に覆われた。

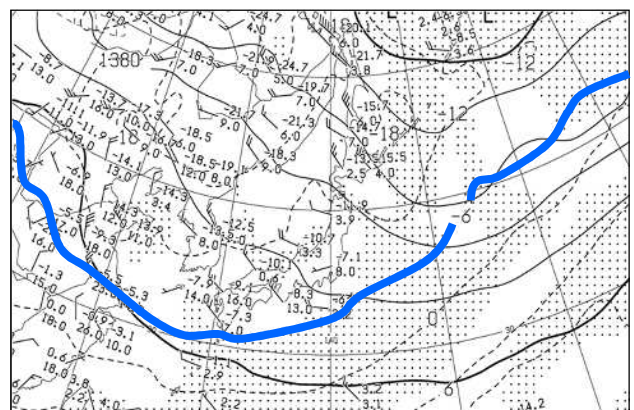
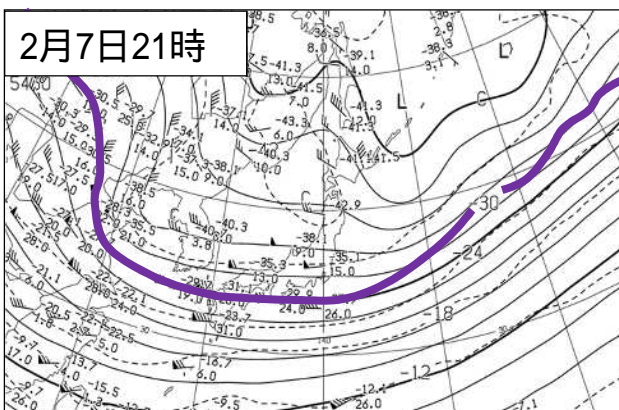
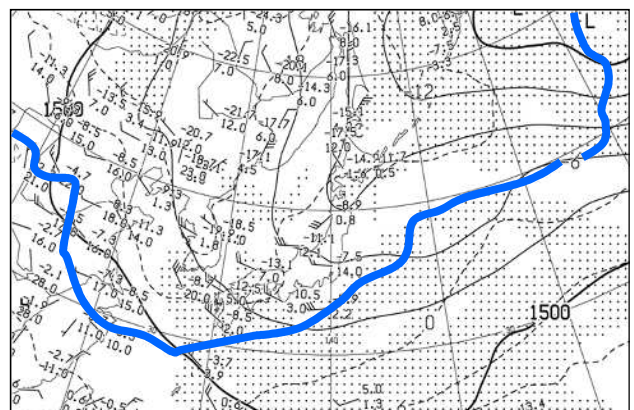
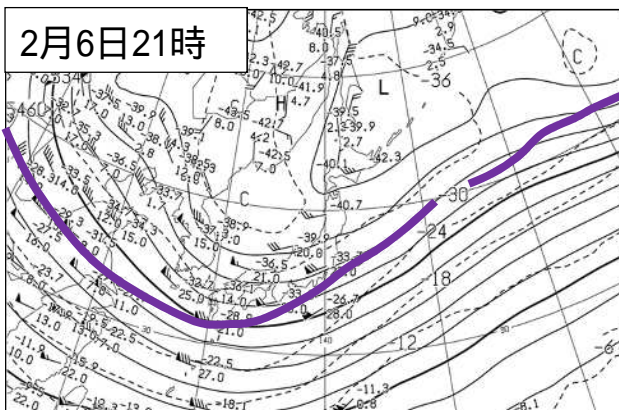
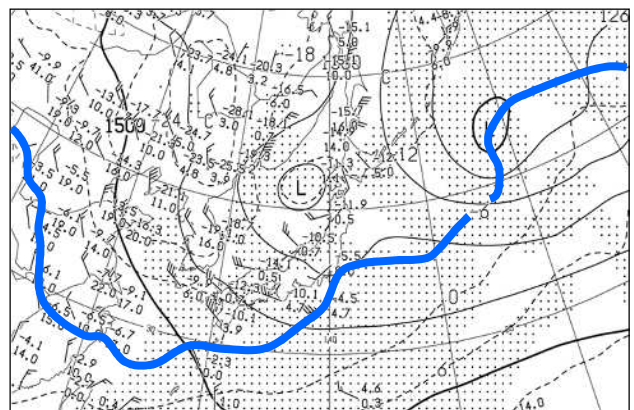
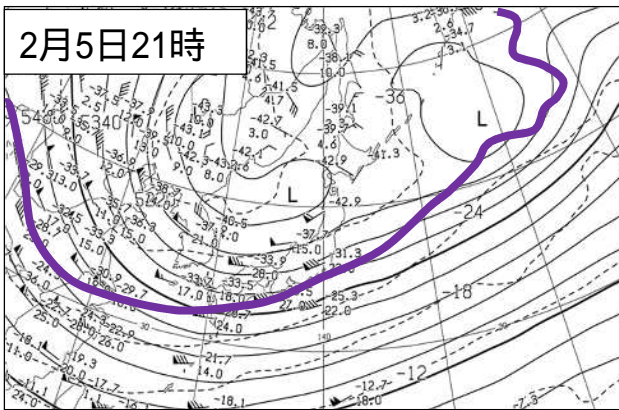
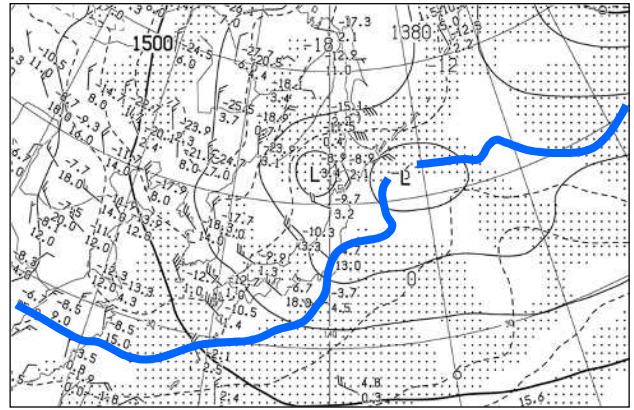
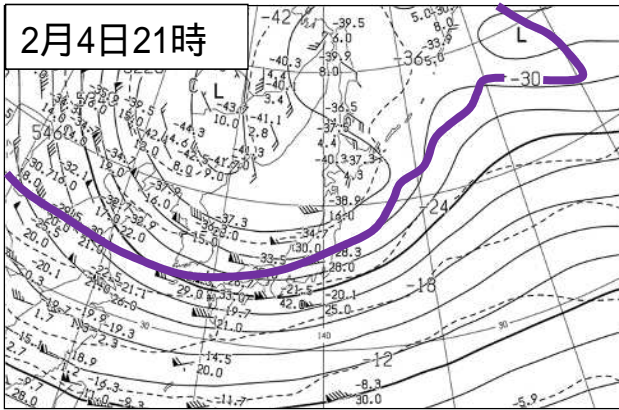
このため、北陸地方を中心に、4日から8日にかけてと11日から13日にかけて断続的に雪が降り各地で大雪となった。

4日から13日までの期間降雪量は、福井県大野で248センチ、福井県九頭竜で237センチ、石川県加賀菅谷で229センチ、岐阜県長滝で219センチ、新潟県守門で225センチ、富山県砺波で164センチなどを観測した。最深積雪は、新潟県守門で345センチ（13日）、福井県九頭竜で301センチ（13日）などとなった。

2 気象の状況

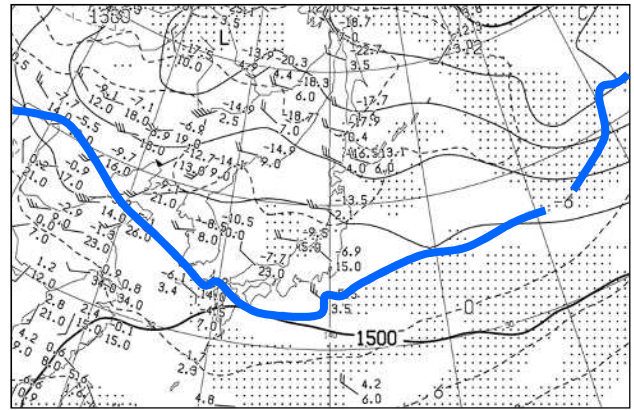
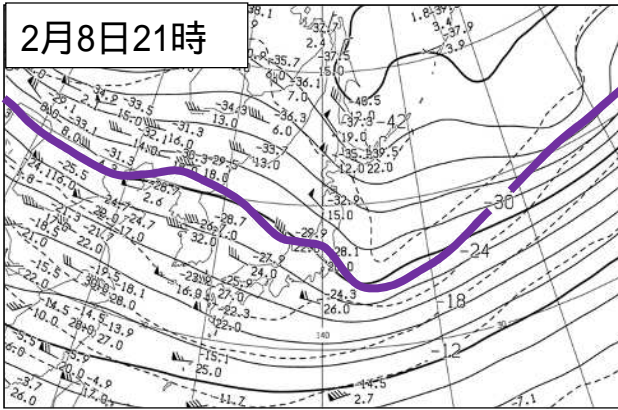
(1) 高層天気図

・平成30年2月4日21時～2月8日21時 24時間毎

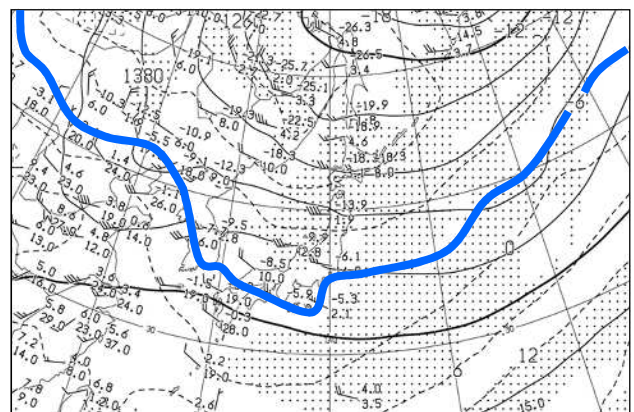
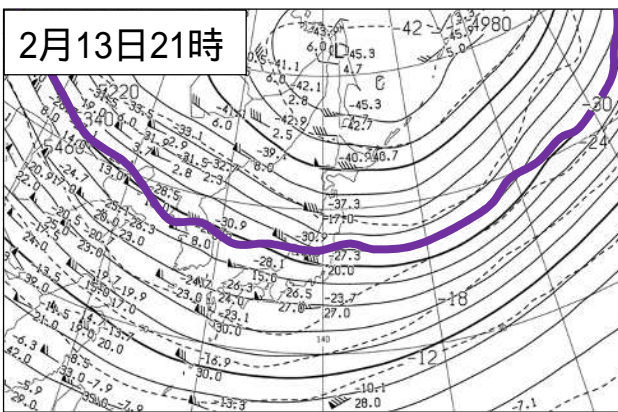
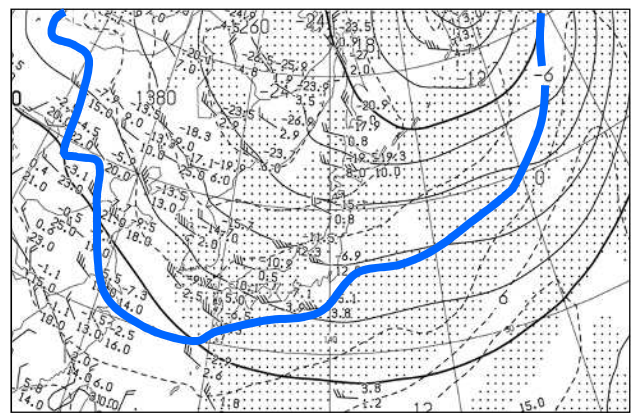
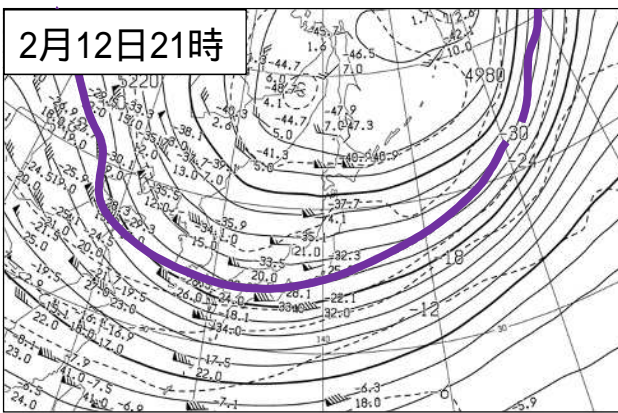
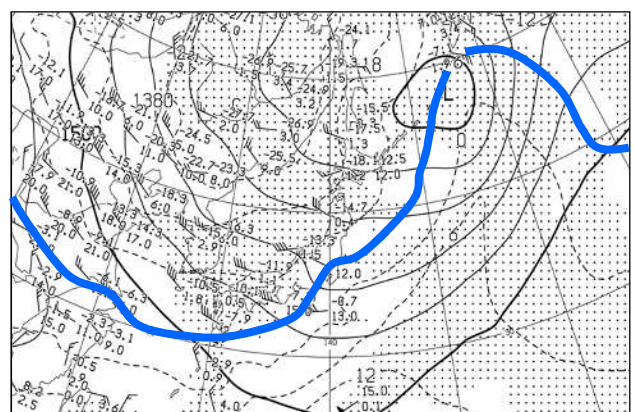
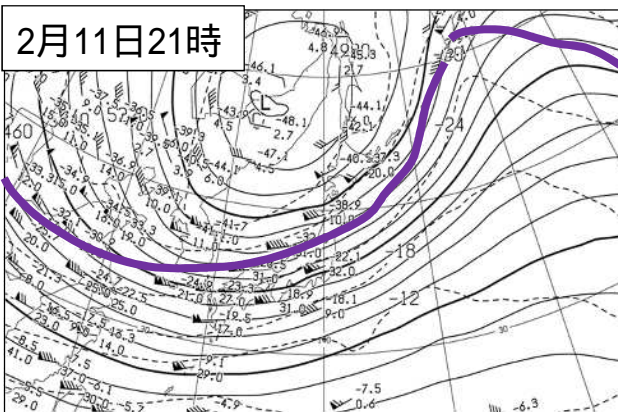


上空5500m付近の天気図 (500hPa)
 黒破線：気温、紫線：-30、黒実線：高度

上空1500m付近の天気図 (850hPa)
 黒破線：気温、青線：-6、黒実線：高度、
 ハッチ：気温と露点温度との差が3未満の領域



・平成30年2月11日21時 ~ 2月13日21時 24時間毎



上空5500m付近の天気図 (500hPa)
 黒破線：気温、紫線：-30、黒実線：高度

上空1500m付近の天気図 (850hPa)
 黒破線：気温、青線：-6、黒実線：高度、
 ハッチ：気温と露点温度との差が3未満の領域

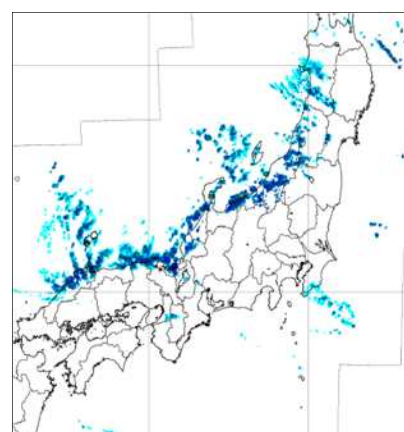
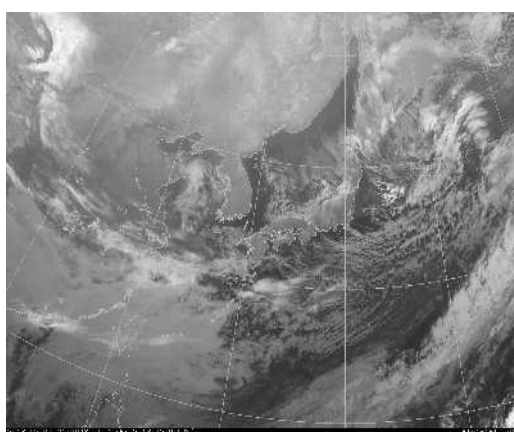
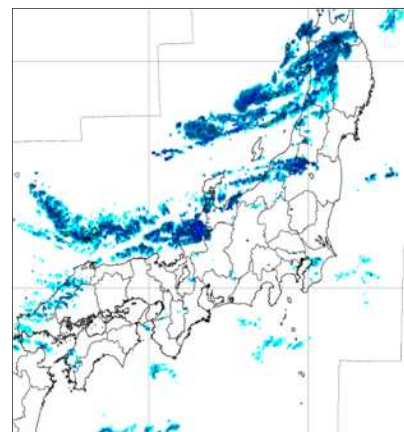
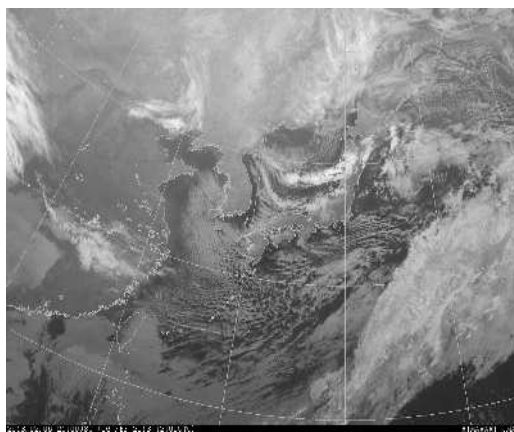
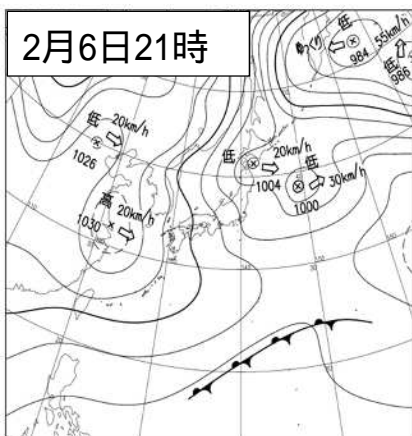
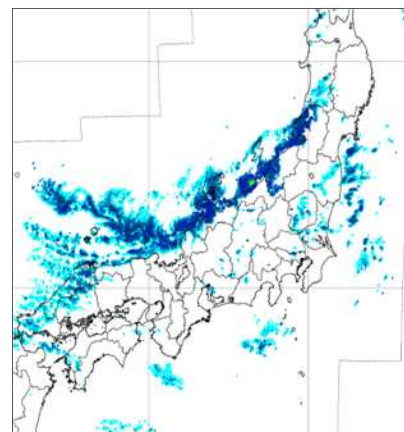
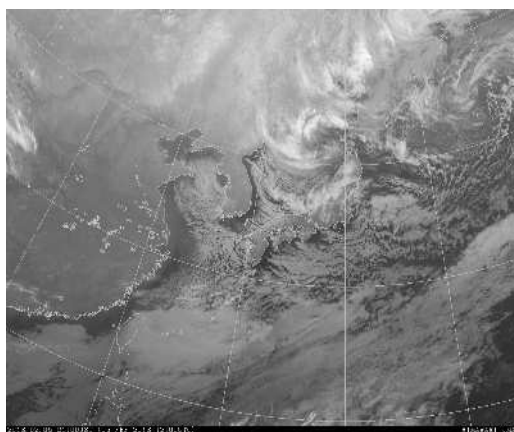
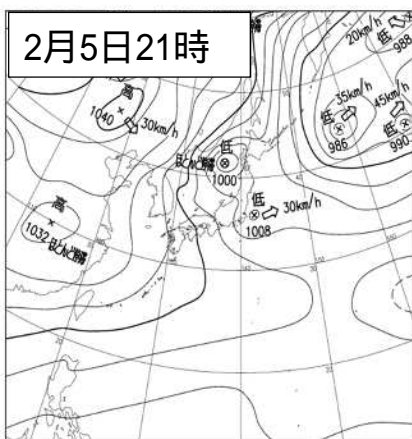
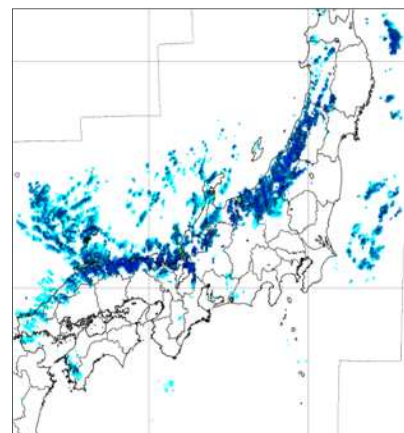
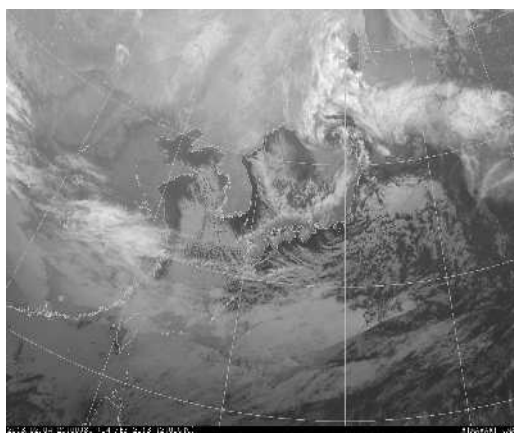
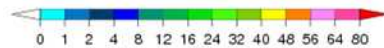
(2) 地上天気図、気象衛星赤外画像及びレーダー画像

・平成30年2月4日21時～2月8日21時 24時間毎

地上天気図

衛星赤外画像

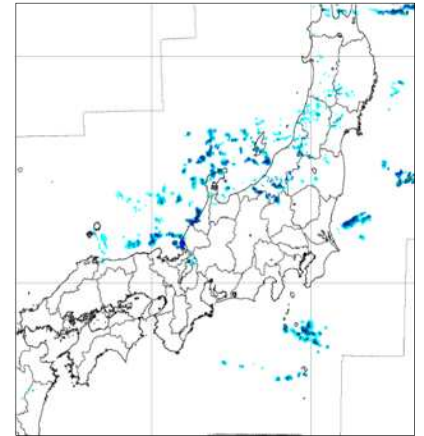
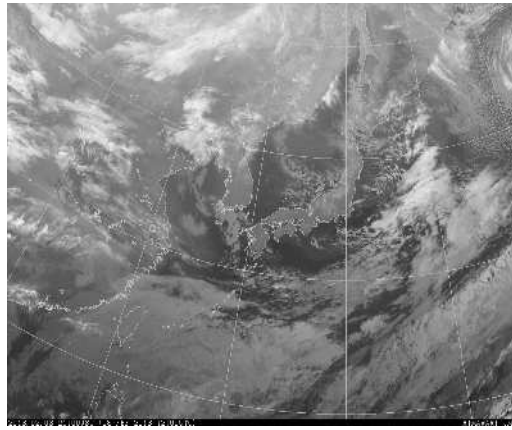
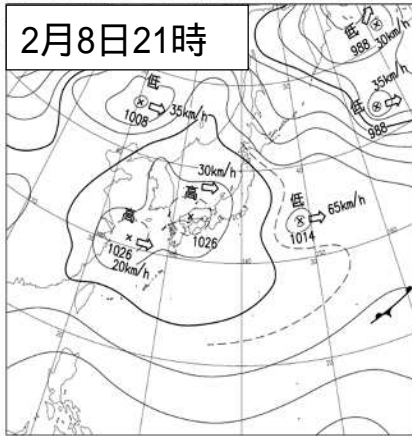
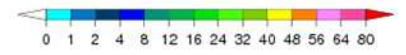
レーダー画像 mm/h



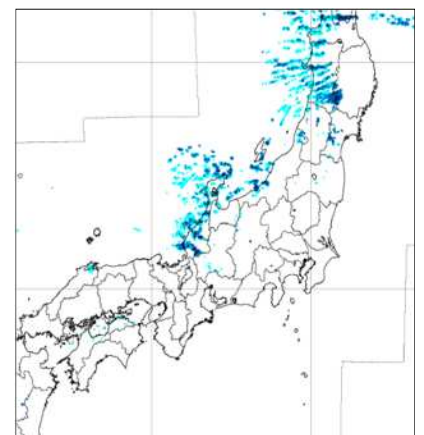
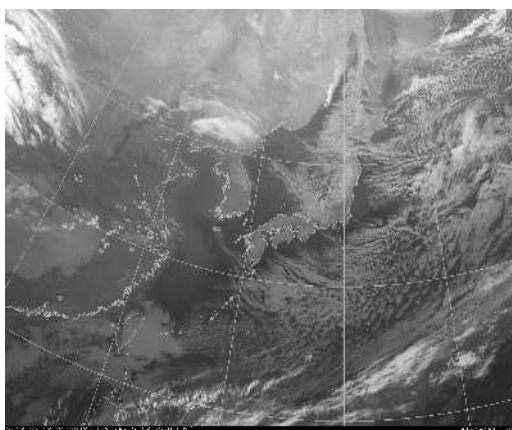
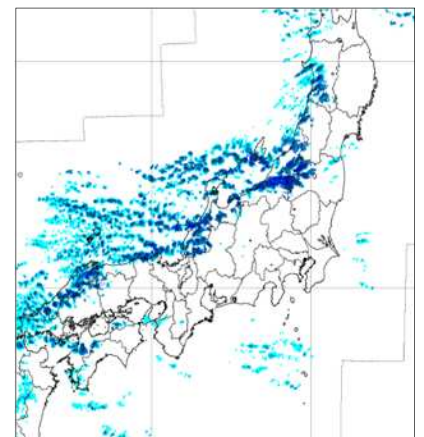
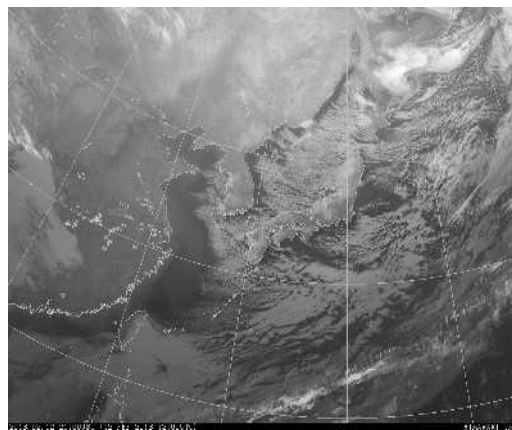
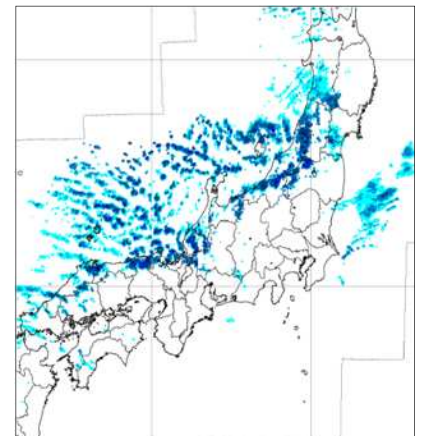
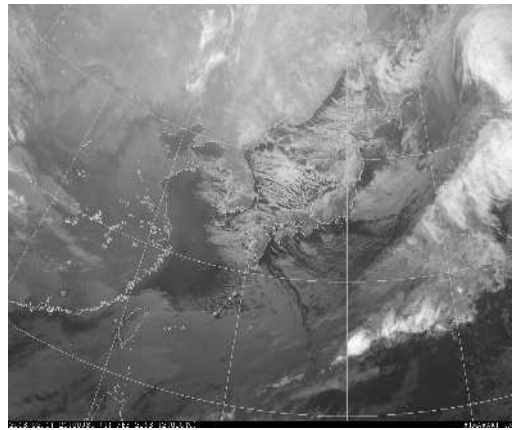
地上天気図

衛星赤外画像

レーダー画像 mm/h



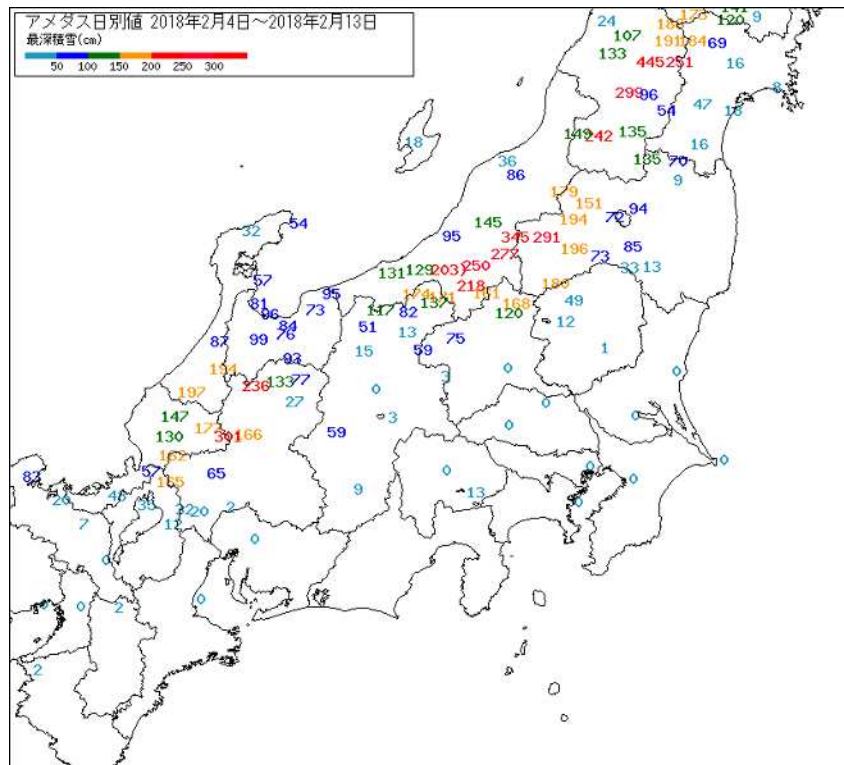
・平成30年2月11日21時～2月13日21時 24時間毎



(3) 雪の状況

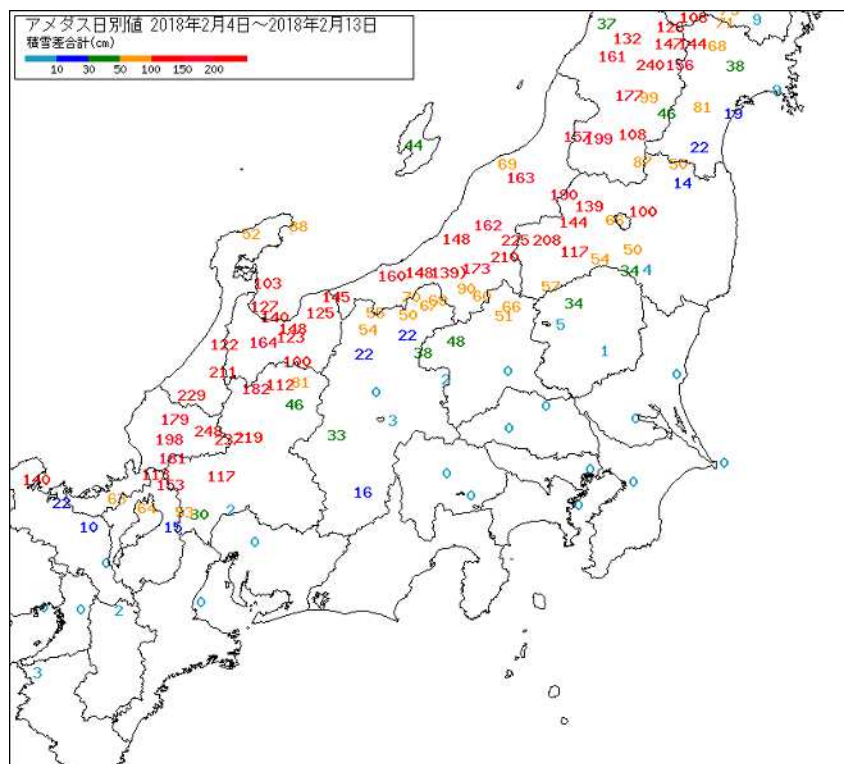
平成30年2月4日00時～13日24時

最深積雪



) : 統計を行う対象資料が許容範囲内で欠けている値

期間降雪量



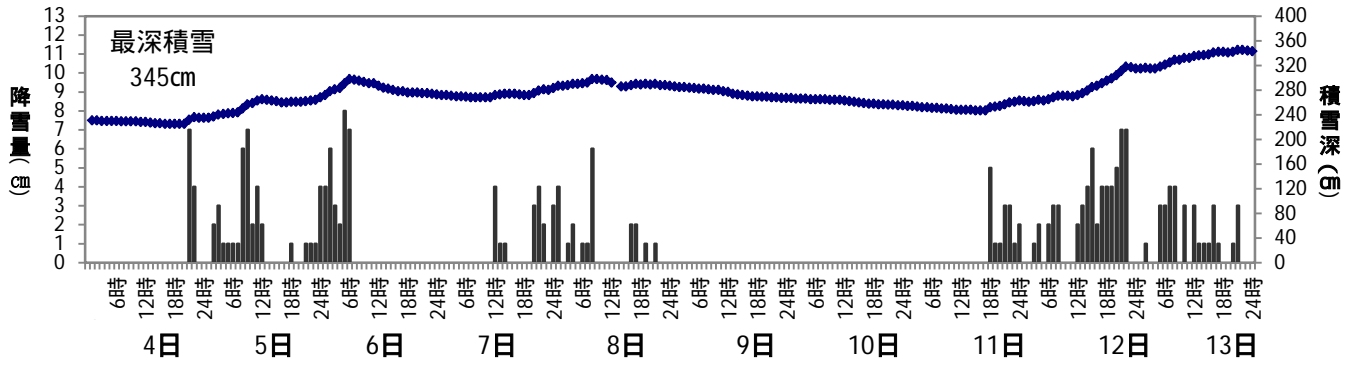
) : 統計を行う対象資料が許容範囲内で欠けている値

降雪量・積雪深の推移

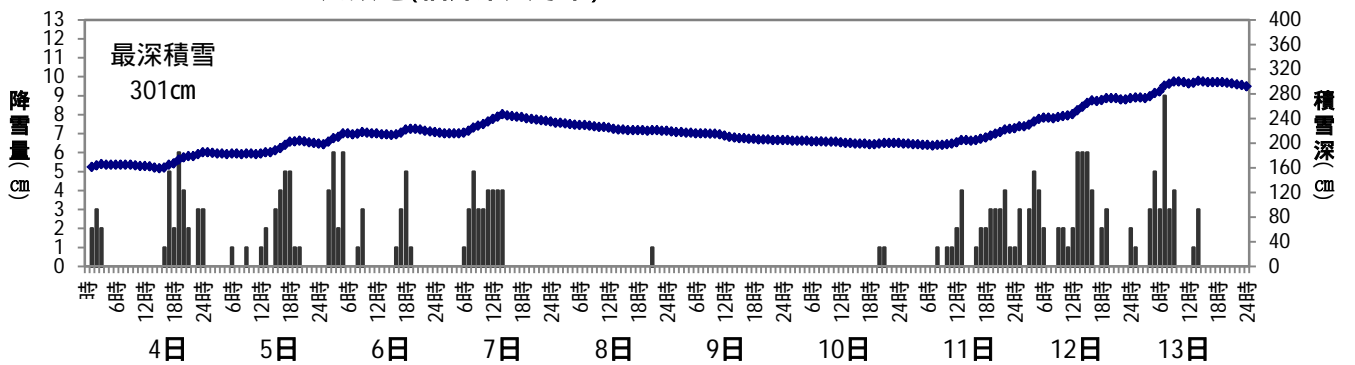
平成30年2月4日00時～13日24時

棒グラフは降雪量、折れ線グラフは積雪深

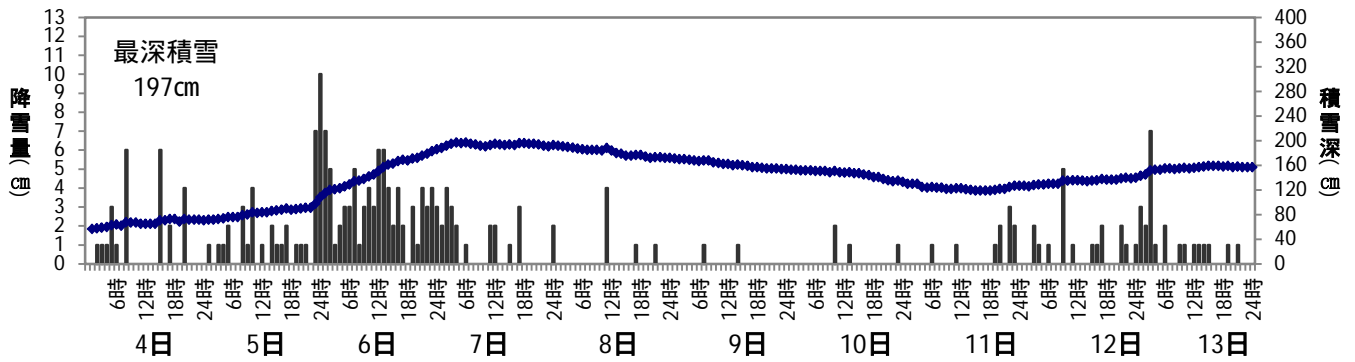
守門(新潟県魚沼市)



九頭竜(福井県大野市)

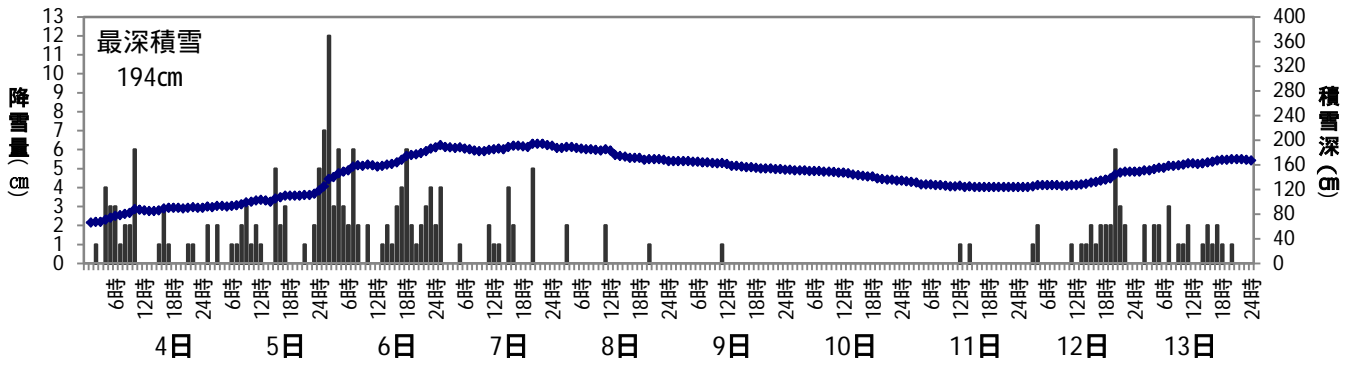


加賀菅谷(石川県加賀市)

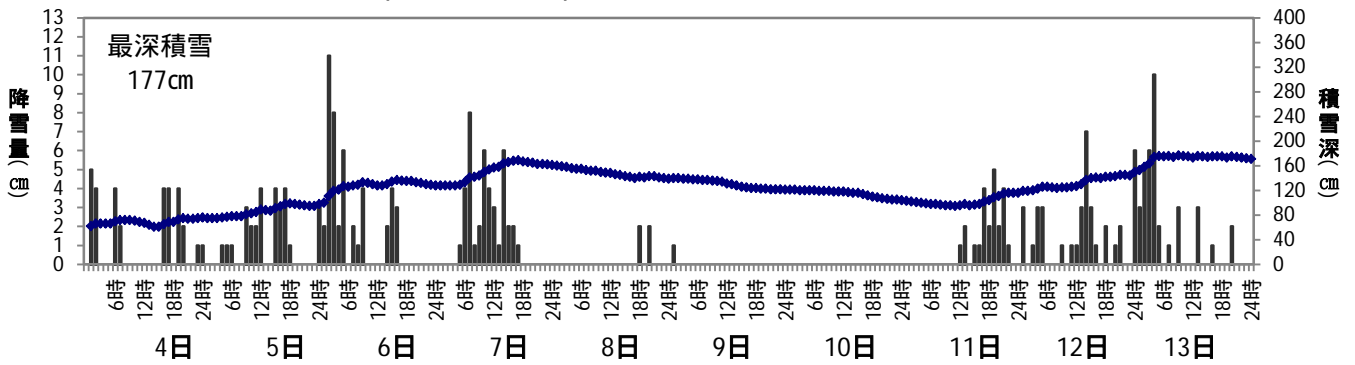


140°

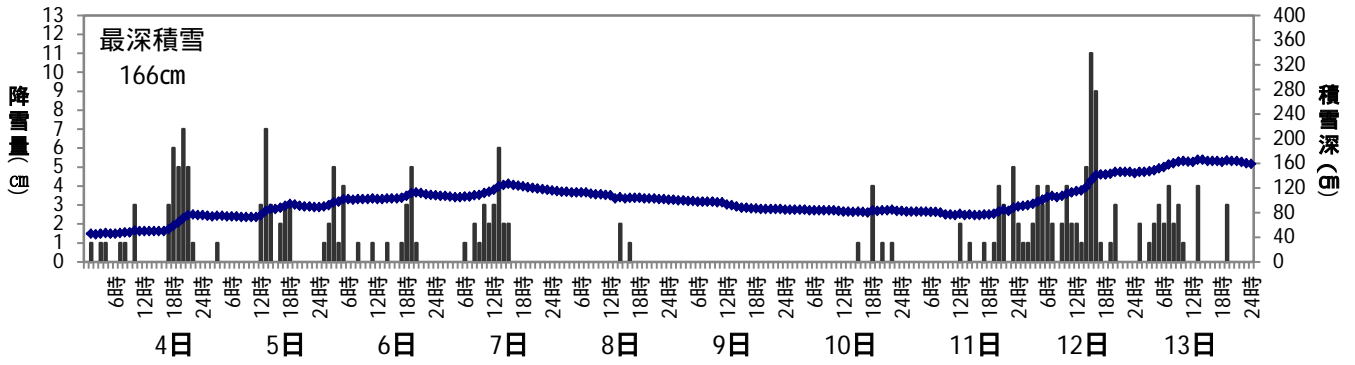
白山河内(石川県白山市)



大野(福井県大野市)



長滝(岐阜県郡上市)



気象官署の期間降雪量・最深積雪表

平成30年2月4日00時～13日24時

都県名	地点名	降雪量 (cm)											最深積雪		
		4日	5日	6日	7日	8日	9日	10日	11日	12日	13日	合計	(cm)	観測日	
茨城県	水戸	--	--	--	--	--	--	--	--	--	--	--	--	--	--
栃木県	宇都宮	--	1	--	--	--	--	--	--	--	--	--	1	1	2月6日
	日光(特)	2	2	--	--	--	--	1	--	--	--	--	5	12	2月6日
群馬県	前橋	--	--	--	--	--	--	--	--	--	--	--	--	--	--
埼玉県	熊谷	--	--	--	--	--	--	--	--	--	--	--	--	--	--
	秩父(特)	--	--	--	--	--	--	--	--	--	--	--	--	--	--
千葉県	千葉(特)	--	--	--	--	--	--	--	--	--	--	--	--	--	--
	銚子	--	--	--	--	--	--	--	--	--	--	--	--	--	--
東京都	東京	--	--	--	--	--	--	--	--	--	--	--	--	--	--
神奈川県	横浜	--	--	--	--	--	--	--	--	--	--	--	--	--	--
新潟県	新潟	14	9	1	9	6	6	--	2	15	7	69	36	2月9日	
	高田(特)	3	34	21	19	6	--	--	10	16	39	148	129	2月13日	
	相川(特)	5	4	--	4	11	--	--	1	19	--	44	18	2月13日	
富山県	富山	14	31	41	4	1	--	--	2	38	17	148	84	2月13日	
	伏木(特)	17	45	38	2	2	--	--	3	16	17	140	96	2月6日	
石川県	金沢	12	52	22	15	2	--	--	2	12	5	122	87	2月8日	
	輪島(特)	5	15	--	11	2	--	--	4	4	11	52	32	2月8日	
福井県	福井	12	47	54	28	1	--	--	7	9	21	179	147	2月7日	
	敦賀(特)	6	20	--	30	19	--	--	23	14	1	113	57	2月8日	
山梨県	甲府	--	--	--	--	--	--	--	--	--	--	--	--	--	
	河口湖(特)	--	--	--	--	--	--	--	--	--	--	--	13	2月4日	
長野県	長野	11	6	--	1	--	--	--	--	4	--	22	13	2月5日	
	軽井沢(特)	1	--	--	--	--	--	1	--	--	--	2	3	2月7日	
	諏訪(特)	--	--	--	--	--	--	--	3	--	--	3	3	2月11日	
	飯田(特)	--	1	--	--	--	--	--	--	6	9	16	9	2月13日	
岐阜県	松本(特)	--	--	--	--	--	--	--	--	--	--	--	--	--	
	岐阜	--	--	--	--	--	--	--	2	--	--	2	2	2月12日	
静岡県	高山(特)	12	4	--	10	--	--	3	--	15	2	46	27	2月13日	
	静岡	--	--	--	--	--	--	--	--	--	--	--	--	--	
愛知県	名古屋	--	--	--	--	--	--	--	--	--	--	--	--	--	
三重県	津	--	--	--	--	--	--	--	--	--	--	--	--	--	

(特)：特別地域気象観測所

アメダスの期間降雪量・最深積雪表

平成30年2月4日00時～13日24時
降雪量合計150cm以上の地点

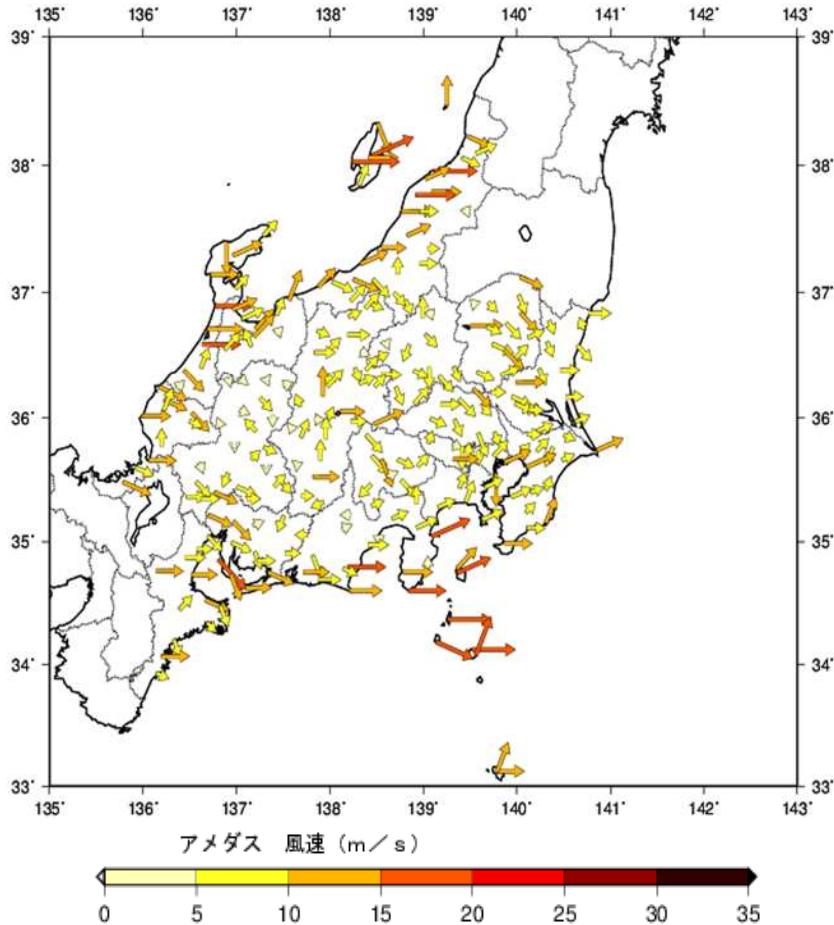
都県名	市町村名	アメダス地点名	4日～13日 降雪量合計(cm)	最深積雪	
				(cm)	観測日
福井県	大野市	大野	248	177	2月13日
福井県	大野市	九頭竜	237	301	2月13日
石川県	加賀市	加賀菅谷	229	197	2月7日
新潟県	魚沼市	守門	225	345	2月13日
岐阜県	郡上市	長滝	219	166	2月13日
石川県	白山市	白山河内	211	194	2月7日
新潟県	魚沼市	小出	210	277	2月13日
福井県	越前市	武生	198	130	2月13日
新潟県	東蒲原郡阿賀町	津川	190	179	2月13日
岐阜県	大野郡白川村	白川	182	236	2月13日
福井県	南条郡南越前町	今庄	181	162	2月13日
新潟県	十日町市	十日町	173	250	2月13日
富山県	砺波市	砺波	164	99	2月6日
新潟県	新潟市秋葉区	新津	163	86	2月8日
新潟県	長岡市	長岡	162	145	2月8日
新潟県	糸魚川市	能生	160	131	2月13日
新潟県	岩船郡関川村	下関	157	149	2月13日

(4) 風の状況

平成30年2月4日00時～13日24時

冬型の気圧配置により、11日を中心に沿岸では強風となったところがあった。

最大風速（10分間平均風速の最大値）分布図



参考：風の強さと吹き方（気象庁ホームページより）

風の強さ (予報用語)	平均風速 (m/s)	およその 時速	速さの目安	人への影響	屋外・樹木の様子	走行中の車	建造物	およその 瞬間風速 (m/s)
やや強い風	10以上 15未満	～50km	一般道路 の自動車	風に向かって歩けにくくなる。 傘がさせない。	樹木全体が揺れ始める。 電線が揺れ始める。	道路の吹流しの角度が水平 になり、高速運転中では横風 に流される感覚を受ける。	礎(とい)が揺れ始める。	20
強い風	15以上 20未満	～70km		風に向かって歩けなくなり、転倒 する人も出る。 高所での作業はきわめて危険。	電線が鳴り始める。 看板やトンネル板が外れ始め る。	高速運転中では、横風に流さ れる感覚が大きくなる。	屋根瓦・屋根葺材がはがれるものが ある。 雨戸やシャッターが揺れる。	
非常に強い風	20以上 25未満	～90km	高速道路 の自動車	何かにつかまっていなくて立っ ていられない。 飛来物によって負傷するおそれ がある。	細い木の幹が折れたり、根 の強くない木が倒れ始め る。 看板が落下・飛散する。 道路標識が傾く。	通常で速度で運転するのが 困難になる。	屋根瓦・屋根葺材が飛散するものが ある。 固定されていないプレハブ小屋が移 動、転倒する。 ビニールハウスのフィルム(被覆材) が広範囲に破れる。	30
	25以上 30未満	～110km		屋外での行動は極めて危険。	多くの樹木が倒れる。 電柱や街灯で倒れるものが ある。 ブロック壁で倒壊するもの がある。	走行中のトラックが横転す る。	固定の不十分な金属屋根の葺材が めくれる。 養生の不十分な仮設足場が崩落す る。	40
猛烈な風	30以上 35未満	～125km	特急電車	屋外での行動は極めて危険。	多くの樹木が倒れる。 電柱や街灯で倒れるものが ある。 ブロック壁で倒壊するもの がある。	走行中のトラックが横転す る。	固定の不十分な金属屋根の葺材が めくれる。 養生の不十分な仮設足場が崩落す る。	50
	35以上 40未満	～140km						外装材が広範囲にわたって飛散し、 下地材が露出するものがある。
	40以上	140km～					住家で倒壊するものがある。 鉄骨構造物で変形するものがある。	

(注1) 平均風速は10分間の平均、瞬間風速は3秒間の平均です。風の吹き方は絶えず強弱の変動があり、瞬間風速は平均風速の1.5倍程度になることが多いですが、大気の状態が不安定な
場合等は3倍以上になることがあります。
(注2) この表を使用される際は、以下の点にご注意下さい。
1. 風速は地形や建物の影響を受けますので、その場所での風速は近くにある観測所の値と大きく異なる場合があります。
2. 風速は同じであっても、対象となる建物、構造物の状態や風の吹き方によって被害が異なる場合があります。この表では、ある風速が観測された際に、通常発生する現象や被害を記述して
いますので、これより大きな被害が発生したり、逆に小さな被害にとどまる場合もあります。
3. 人や物への影響は日本風工学会の「瞬間風速と人や街の様子との関係」を参考に作成しています。今後、表現など実状と合わなくなった場合には内容を変更することがあります。

気象官署の最大風速・最大瞬間風速の表

平成30年2月4日00時～13日24時

都県名	官署名	期間内最大風速				期間内最大瞬間風速			
		風向	m/s	月日	時分	風向	m/s	月日	時分
茨城県	水戸	西	8.0	2月12日	13:29	西	15.8	2月12日	11:21
栃木県	宇都宮	北西	11.1	2月12日	01:39	北西	18.0	2月12日	00:19
	日光(特)	西	13.5	2月11日	16:59	西	20.9	2月13日	13:41
群馬県	前橋	北	8.4	2月11日	14:38	北	15.9	2月11日	14:47
埼玉県	熊谷	北西	9.6	2月11日	22:48	北西	18.8	2月11日	22:05
	秩父(特)	西北西	7.3	2月13日	15:26	北西	13.9	2月13日	15:22
千葉県	銚子	西南西	11.7	2月12日	09:59	西	17.0	2月12日	09:51
	千葉(特)	西南西	13.1	2月12日	09:26	西南西	18.1	2月12日	09:24
	館山(特)	西	11.6	2月12日	11:15	西	19.1	2月12日	11:01
	勝浦(特)	南南西	10.5	2月10日	21:12	南南西	16.9	2月4日	15:34
東京都	東京	南西	8.4	2月12日	09:10	南西	13.8	2月12日	09:03
	大島(特)	西南西	15.0	2月11日	14:28	西南西	23.1	2月11日	15:59
	三宅島(特)	西	17.8	2月11日	14:22	西	26.6	2月12日	00:34
	八丈島(特)	西	11.6	2月13日	14:01	西	23.1	2月6日	17:40
神奈川県	横浜	西南西	8.4	2月12日	08:57	北北東	14.4	2月11日	19:21
新潟県	新潟	西南西	11.1	2月11日	23:01	西	23.3	2月12日	02:03
	高田(特)	西北西	11.5	2月11日	11:34	西	18.7	2月11日	11:32
	相川(特)	西	19.4	2月12日	05:59	西	27.6	2月12日	05:53
富山県	富山	南西	10.5	2月4日	16:45	南西	17.1	2月4日	16:40
	伏木(特)	西南西	9.9	2月11日	13:24	西南西	18.1	2月11日	13:20
石川県	金沢	西	16.0	2月12日	04:56	西	24.1	2月12日	04:48
	輪島(特)	北	12.3	2月4日	17:19	西北西	20.6	2月12日	01:56
福井県	福井	南南西	9.4	2月5日	22:21	南南西	14.9	2月5日	22:07
	敦賀(特)	西	11.4	2月11日	18:59	西	17.8	2月11日	18:53
山梨県	甲府	北北西	11.4	2月11日	16:45	北北西	19.3	2月11日	16:40
	河口湖(特)	北西	9.1	2月4日	16:36	北北西	18.1	2月4日	16:34
長野県	長野	西	9.3	2月11日	15:04	西南西	14.0	2月11日	15:03
	松本(特)	南西	9.3	2月11日	14:03	南西	14.9	2月11日	11:26
	飯田(特)	西	10.8	2月7日	12:50	西	18.2	2月7日	12:43
	軽井沢(特)	西	8.5	2月12日	11:59	西	14.1	2月12日	11:56
	諏訪(特)	西	10.2	2月11日	19:13	西北西	14.5	2月11日	19:20
岐阜県	岐阜	西北西	10.6	2月11日	12:22	西	16.3	2月12日	09:56
	高山(特)	北西	7.0	2月11日	13:19	北北西	11.5	2月11日	12:30
静岡県	静岡	西	8.7	2月11日	12:24	西	16.9	2月11日	12:40
	浜松(特)	西	10.9	2月4日	13:52	北西	18.6	2月11日	15:50
	御前崎(特)	西	13.4	2月11日	14:12	西	22.5	2月11日	13:57
	三島(特)	西南西	9.5	2月13日	13:47	西南西	18.3	2月12日	12:00
	石廊崎(特)	西	15.5	2月12日	07:14	西北西	25.8	2月11日	17:43
	網代(特)	西南西	17.0	2月12日	16:53	西南西	24.2	2月12日	16:45
愛知県	名古屋	北西	10.3	2月11日	14:38	北	16.3	2月11日	14:43
	伊良湖(特)	西	10.9	2月12日	09:44	西	18.1	2月6日	01:42
三重県	津	西	10.8	2月13日	11:12	西南西	17.0	2月6日	00:58
	尾鷲(特)	西	11.8	2月11日	16:02	西南西	22.3	2月11日	14:22
	四日市(特)	西	6.4	2月4日	18:41	西	16.0	2月4日	19:19
	上野(特)	西	11.2	2月4日	13:12	西	18.0	2月4日	12:02

(特)：特別地域気象観測所

アメダスの期間最大風速表

平成30年2月4日00時～13日24時
期間最大風速15m/s以上の地点

都県名	市町村名	アメダス地点名	風向(16方位)	風速(m/s)	月日	時分
東京都	新島村	新島	西	17.8	02/11	16:28
	神津島村	神津島	西北西	16.7	02/11	20:05
	三宅村	三宅坪田	南南西	16.2	02/11	02:42
静岡県	牧之原市	静岡空港	西	15.9	02/11	13:44
愛知県	常滑市	セントレア	北西	16.1	02/11	13:46
新潟県	佐渡市	両津	西南西	18.9	02/11	11:35
	新潟市東区	松浜	西	18.0	02/12	07:47
	新潟市西蒲区	巻	西	16.7	02/11	12:35
石川県	羽咋市	羽咋	西	15.1	02/12	06:50

アメダスの期間最大瞬間風速表

平成30年2月4日00時～13日24時
期間最大瞬間風速25m/s以上の地点

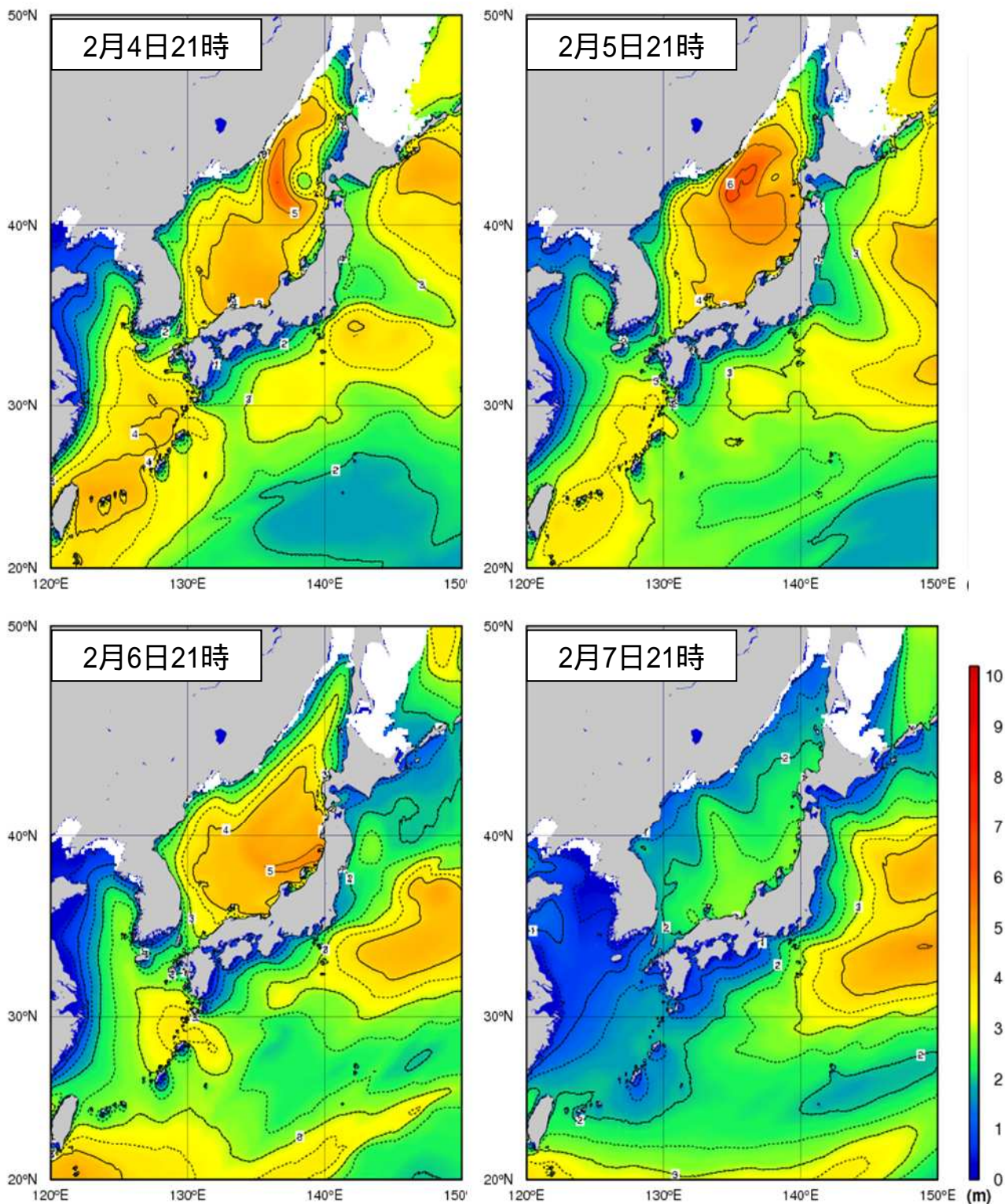
都県名	市町村名	アメダス地点名	風向(16方位)	風速(m/s)	月日	時分
東京都	新島村	新島	西	25.2	02/11	20:21
新潟県	佐渡市	両津	西南西	26.6	02/11	20:17
	新潟市西蒲区	巻	西	26.2	02/12	01:50
石川県	羽咋市	羽咋	西	25.9	02/12	05:21

(5) 波の状況

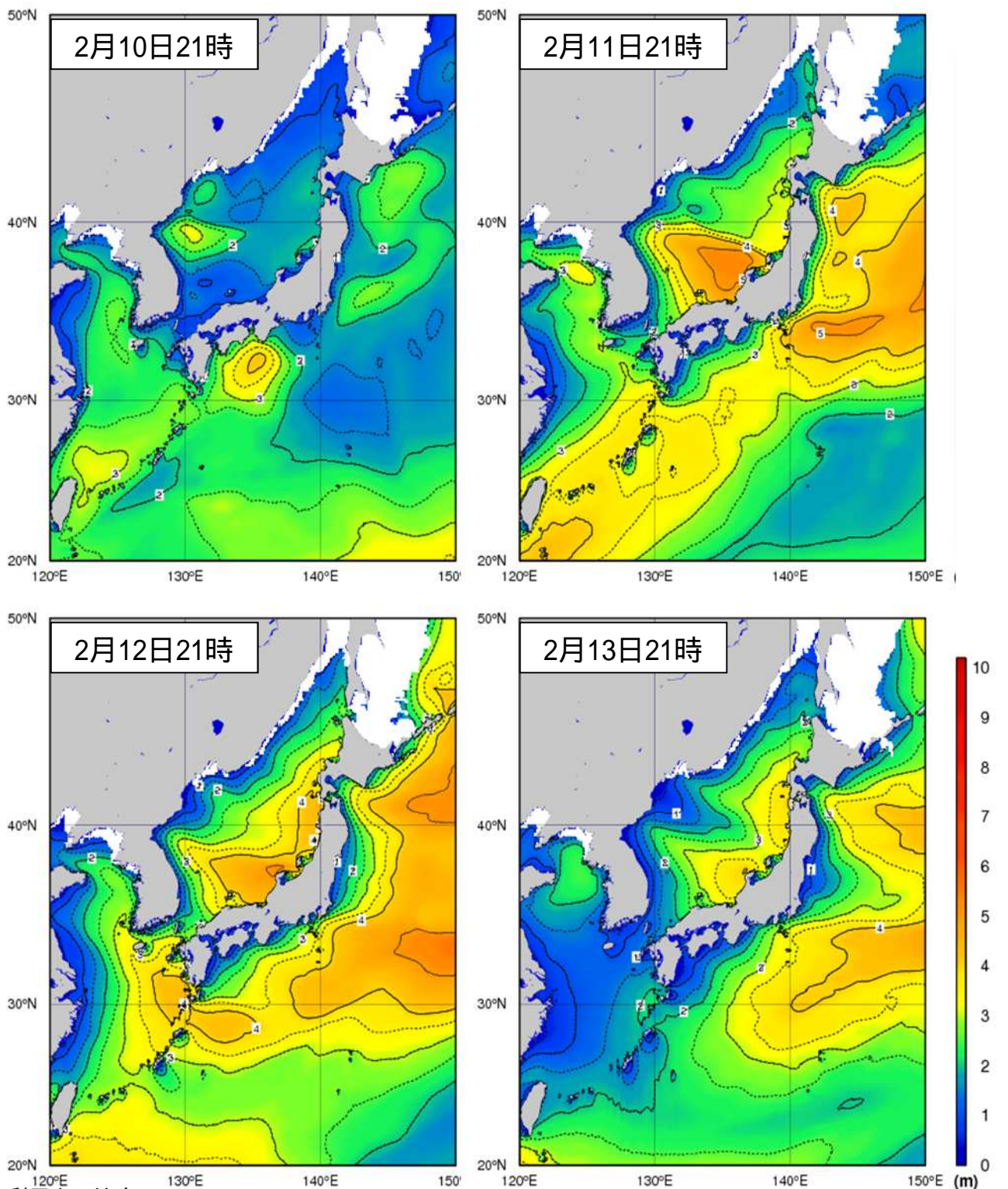
冬型の気圧配置により、北陸地方では5日から7日にかけてと11日から12日にかけては波の高さが4メートルを超えるしけとなり、5メートルを超えたところもあった。

沿岸波浪図

平成30年2月4日21時～2月7日21時



平成30年2月10日21時～2月13日21時



[利用上の注意]

図は波の高さを有義波高で示しています。

All rights reserved. Copyright © Japan Meteorological Agency

[有義波高について]

実際の海面には高い波も低い波も含まれており、このような状態をよりよく代表するために、目視での観測に近いとされる「有義波高」が用いられています。波高（波の高さ）と言った場合は、一般に有義波高を指します。

ただしその利用に当たっては、有義波高よりも高い波を含み得ることに注意が必要です。例えば、100個の波を観測した中には有義波高の約1.6倍の最大波が、同じく1000個の波の中には約2倍の高さの最大波が含まれるといわれています。

詳しいことは、気象庁ホームページ中の次のページをご覧ください。

<http://www.data.jma.go.jp/gmd/kaiyou/db/wave/comment/elmkw1.html>

(6) 気象官署とアメダスの極値更新状況

気象官署

統計開始以来の極値更新

極値更新はありませんでした。

2月としての極値更新

日降水量

都道府県	市町村	地点名	日降水量		これまでの観測史上1位		統計開始年月
			(mm)	月日	(mm)	年月日	
福井県	福井市	福井	61.5	2/6	58.4	1913/2/10	1897/2

月最大24時間降水量

都道府県	市町村	地点名	月最大24時間降水量			これまでの観測史上1位		統計開始年月
			(mm)	期日	期間	(mm)	年月日	
福井県	福井市	福井	69.5	2/6	05日22時～06日22時	58.1	1950/2/9	1950/2

]: 統計を行う対象資料が許容範囲を超えて欠けている値

降雪の深さ日合計

都道府県	市町村	地点名	降雪の深さ日合計		これまでの観測史上1位		統計開始年月
			(cm)	月日	(cm)	年月日	
富山県	高岡市	伏木(特)	45	2/5	45	1977/2/16	1953/2

アメダス(統計期間10年以上の観測所)

統計開始以来の極値更新

降雪の深さ日合計

都道府県	市町村	地点名	降雪の深さ日合計		これまでの観測史上1位		統計開始年月
			(cm)	月日	(cm)	年月日	
石川県	白山市	白山河内	74	2/6	69	1986/1/10	1980/11
	加賀市	加賀菅谷	79	2/6	64	1984/2/3	1980/11
福井県	越前市	武生	47	2/6	42	2012/1/25	1989/11

月最深積雪

都道府県	市町村	地点名	月最深積雪		これまでの観測史上1位		統計開始年月
			(cm)	月日	(cm)	年月日	
福井県	越前市	武生	130	2/13	116	2011/1/31	1989/11
	大野市	九頭竜	301	2/13	267	1991/2/25	1982/10

日最低気温(低い方から)

都道府県	市町村	地点名	日最低気温		これまでの観測史上1位		統計開始年月
			()	月日	()	年月日	
千葉県	木更津市	木更津	-3.8	2/7	-3.7	2012/1/27	2006/9
福井県	三方郡美浜町	美浜	-6.8	2/9	-6.4	1984/2/12	1978/11
三重県	伊勢市	小俣	-6.0	2/8	-6.0	2012/2/19	1979/1

2月としての極値更新

日降水量

都道府県	市町村	地点名	日降水量		これまでの観測史上1位		統計開始年月
			(mm)	月日	(mm)	年月日	
石川県	羽咋市	羽咋	53.5	2/5	50	1979/2/23	1979/2
	かほく市	かほく	47.5	2/5	43	1993/2/7	1976/2
	小松市	小松	67.5	2/6	45	1993/2/7	1979/2
	加賀市	加賀菅谷	84.5	2/6	66	1979/2/24	1979/2
福井県	越前市	武生	45.0	2/13	43.5	2010/2/26	2006/2

日最大1時間降水量

都道府県	市町村	地点名	日最大1時間降水量			これまでの観測史上1位		統計開始年月
			(mm)	月日	時分	(mm)	年月日	
新潟県	村上市	村上	9.0	2/5	22:15	9	2006/2/26	1979/2
	柏崎市	柏崎	12.5	2/6	12:36	12	2004/2/12	1979/2

月最大24時間降水量

都道府県	市町村	地点名	月最大24時間降水量			これまでの観測史上1位		統計開始年月
			(mm)	月日	時分	(mm)	年月日	
新潟県	長岡市	寺泊	43.0	2/6	15:30	39.5	2010/2/9	2002/2
	柏崎市	柏崎	62.5	2/6	14:40	62	1993/2/1	1979/2
	上越市	大潟	63.0	2/6	06:30	62	1986/2/4	1979/2
石川県	羽咋市	羽咋	60.0	2/6	05:00	54	1979/2/24	1979/2
	かほく市	かほく	57.5	2/6	05:00	57	1989/2/26	1976/2
	小松市	小松	72.0	2/6	19:30	51	1990/2/24	1979/2
	加賀市	加賀菅谷	88.0	2/7	12:00	86.5	2009/2/1	1979/2
福井県	勝山市	勝山	52.5	2/13	10:30	52.0	2010/2/27	1994/2
	越前市	武生	61.0	2/13	10:20	45.5	2010/2/27	2006/2

]:統計を行う対象資料が許容範囲を超えて欠けている値

日最大風速

都道府県	市町村	地点名	日最大風速				これまでの観測史上1位			統計開始年月
			(m/s)	風向	月日	時分	(m/s)	風向	年月日	
東京都	新島村	新島	17.8	西	2/11	16:28	15	西	2008/2/23	2003/2
新潟県	村上市	村上	10.0	西北西	2/11	23:25	10	西	2001/2/3	1979/2

降雪の深さ日合計

都道府県	市町村	地点名	降雪の深さ日合計		これまでの観測史上1位		統計開始年月
			(cm)	月日	(cm)	年月日	
富山県	氷見市	氷見	38	2/6	31	2005/2/1	1990/2
石川県	七尾市	七尾	31	2/5	30	1981/2/26	1981/2
	白山市	白山河内	74	2/6	50	2000/2/15	1981/2
	加賀市	加賀菅谷	79	2/6	64	1984/2/3	1981/2
福井県	越前市	武生	47	2/6	36	1994/2/12	1990/2

月最深積雪

都道府県	市町村	地点名	月最深積雪		これまでの観測史上1位		統計開始年月
			(cm)	月日	(cm)	年月日	
福井県	越前市	武生	130	2/13	108	2011/2/1	1990/2
	大野市	九頭竜	301	2/13	267	1991/2/25	1983/2

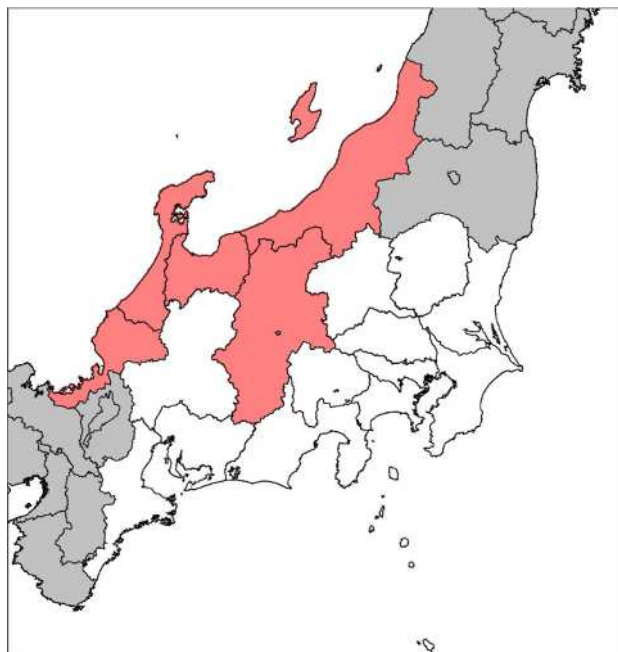
日最低気温(低い方から)

都道府県	市町村	地点名	日最低気温		これまでの観測史上1位		統計開始年月
			()	月日	()	年月日	
千葉県	木更津市	木更津	-3.8	2/7	-3.5	2012/2/19	2007/2
福井県	三方郡美浜町	美浜	-6.8	2/9	-6.4	1984/2/12	1979/2
三重県	伊勢市	小俣	-6.0	2/8	-6.0	2012/2/19	1979/2
	松阪市	粥見	-6.9	2/9	-6.9	2012/2/19	1979/2
	熊野市	熊野新鹿	-2.9	2/7	-2.9	2012/2/3	2002/2

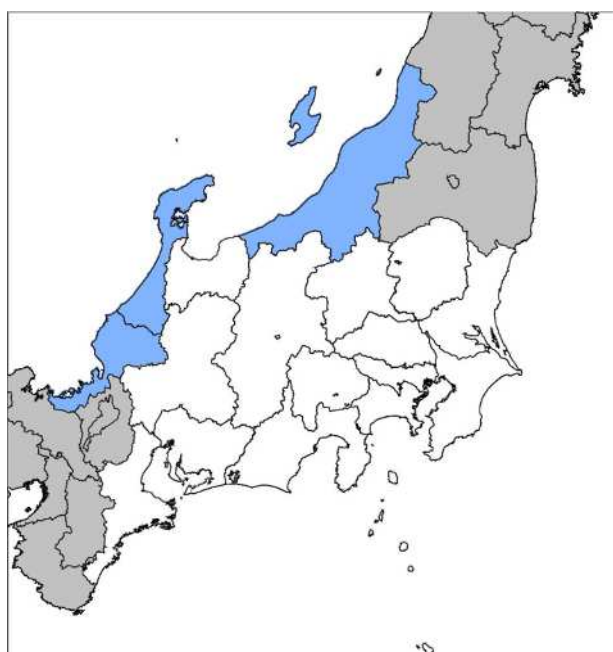
3 警報の発表状況

平成30年2月4日から2月13日の期間に発表された警報を表示しています。表示は、発表された都県に色を塗ることで示します。なお、灰色で表示の範囲は東京管区外の府県、白色は発表されなかった都県です。

大雪警報



波浪警報



警報の発表・解除時刻、対象細分区域など、より詳細な情報は各地方気象台が発表する「気象速報」をご覧ください。または該当する気象台に直接お問い合わせください。

4 府県気象情報発表状況

平成30年2月3日～2月13日

栃木県 (宇都宮地方気象台発表)

情報番号	発表日時	情報の名称
第1号	平成30年2月5日04時55分	雪に関する栃木県気象情報
第2号	平成30年2月5日17時08分	雪に関する栃木県気象情報

長野県 (長野地方気象台発表)

情報番号	発表日時	情報の名称
第1号	平成30年2月4日06時15分	大雪に関する長野県気象情報
第2号	平成30年2月4日17時15分	大雪に関する長野県気象情報
第3号	平成30年2月5日06時39分	大雪に関する長野県気象情報

新潟県 (新潟地方気象台発表)

情報番号	発表日時	情報の名称
第2号	平成30年2月3日16時04分	大雪と風雪に関する新潟県気象情報
第3号	平成30年2月4日16時41分	大雪に関する新潟県気象情報
第4号	平成30年2月5日05時28分	大雪に関する新潟県気象情報
第5号	平成30年2月5日16時39分	大雪に関する新潟県気象情報
第6号	平成30年2月6日06時24分	大雪に関する新潟県気象情報
第7号	平成30年2月6日16時54分	高波と大雪に関する新潟県気象情報
第8号	平成30年2月7日06時17分	大雪に関する新潟県気象情報
第9号	平成30年2月7日16時43分	大雪に関する新潟県気象情報
第1号	平成30年2月9日14時03分	大雪に関する新潟県気象情報
第2号	平成30年2月10日16時20分	大雪と高波に関する新潟県気象情報
第3号	平成30年2月11日05時40分	大雪と高波に関する新潟県気象情報
第4号	平成30年2月11日16時37分	高波と大雪に関する新潟県気象情報
第5号	平成30年2月12日05時51分	高波と大雪に関する新潟県気象情報
第6号	平成30年2月12日12時02分	大雪に関する新潟県気象情報
第7号	平成30年2月12日16時49分	大雪に関する新潟県気象情報
第8号	平成30年2月12日18時44分	大雪に関する新潟県気象情報
第9号	平成30年2月13日05時22分	大雪に関する新潟県気象情報
第10号	平成30年2月13日11時38分	大雪に関する新潟県気象情報
第11号	平成30年2月13日19時21分	大雪に関する新潟県気象情報

富山県 (富山地方気象台発表)

情報番号	発表日時	情報の名称
第2号	平成30年2月3日17時13分	大雪に関する富山県気象情報
第3号	平成30年2月4日05時32分	大雪に関する富山県気象情報
第4号	平成30年2月4日17時08分	大雪に関する富山県気象情報
第5号	平成30年2月5日05時54分	大雪に関する富山県気象情報
第6号	平成30年2月5日16時56分	大雪に関する富山県気象情報
第7号	平成30年2月5日23時49分	大雪に関する富山県気象情報
第8号	平成30年2月6日05時44分	大雪に関する富山県気象情報
第9号	平成30年2月6日11時34分	大雪に関する富山県気象情報
第10号	平成30年2月6日17時18分	大雪に関する富山県気象情報
第11号	平成30年2月7日06時07分	大雪に関する富山県気象情報
第12号	平成30年2月7日11時28分	大雪に関する富山県気象情報
第13号	平成30年2月7日17時02分	大雪に関する富山県気象情報
第1号	平成30年2月9日14時08分	大雪に関する富山県気象情報
第2号	平成30年2月10日17時01分	大雪に関する富山県気象情報
第3号	平成30年2月11日05時32分	大雪に関する富山県気象情報
第4号	平成30年2月11日17時00分	大雪に関する富山県気象情報
第5号	平成30年2月12日05時28分	大雪に関する富山県気象情報
第6号	平成30年2月12日16時57分	大雪に関する富山県気象情報
第7号	平成30年2月12日23時39分	大雪に関する富山県気象情報
第8号	平成30年2月13日05時28分	大雪に関する富山県気象情報
第9号	平成30年2月13日11時35分	大雪に関する富山県気象情報

石川県 (金沢地方気象台発表)

情報番号	発表日時	情報の名称
第2号	平成30年2月3日17時06分	大雪に関する石川県気象情報
第3号	平成30年2月4日05時36分	高波と大雪及び風雪に関する石川県気象情報
第4号	平成30年2月4日17時09分	高波と大雪及び風雪に関する石川県気象情報
第5号	平成30年2月5日06時08分	大雪と高波に関する石川県気象情報
第6号	平成30年2月5日17時07分	大雪と高波に関する石川県気象情報
第7号	平成30年2月6日05時33分	大雪と高波に関する石川県気象情報
第8号	平成30年2月6日17時14分	大雪と高波に関する石川県気象情報
第9号	平成30年2月7日06時15分	大雪に関する石川県気象情報
第10号	平成30年2月7日17時11分	大雪に関する石川県気象情報
第11号	平成30年2月8日05時32分	大雪に関する石川県気象情報
第1号	平成30年2月9日14時17分	大雪と高波に関する石川県気象情報
第2号	平成30年2月10日17時20分	大雪と高波に関する石川県気象情報
第3号	平成30年2月11日05時27分	大雪と高波に関する石川県気象情報
第4号	平成30年2月11日17時14分	高波と大雪及び雷に関する石川県気象情報
第5号	平成30年2月12日05時25分	高波と大雪及び雷に関する石川県気象情報
第6号	平成30年2月12日17時09分	高波と大雪に関する石川県気象情報
第7号	平成30年2月13日05時07分	大雪に関する石川県気象情報
第8号	平成30年2月13日08時14分	大雪に関する石川県気象情報
第9号	平成30年2月13日11時15分	大雪に関する石川県気象情報

福井県 (福井地方気象台発表)

情報番号	発表日時	情報の名称
第2号	平成30年2月3日17時36分	大雪と雷及び突風に関する福井県気象情報
第3号	平成30年2月4日05時16分	大雪と雷及び突風に関する福井県気象情報
第4号	平成30年2月4日17時13分	大雪と高波及び雷に関する福井県気象情報
第5号	平成30年2月4日23時17分	大雪と雷及び突風に関する福井県気象情報
第6号	平成30年2月5日05時59分	大雪と雷及び突風に関する福井県気象情報
第7号	平成30年2月5日17時08分	大雪と雷及び突風に関する福井県気象情報
第8号	平成30年2月6日05時22分	大雪と雷及び突風に関する福井県気象情報
第9号	平成30年2月6日12時19分	大雪と雷及び突風に関する福井県気象情報
第10号	平成30年2月6日17時17分	大雪と雷及び突風に関する福井県気象情報
第11号	平成30年2月7日06時22分	大雪と雷及び突風に関する福井県気象情報
第12号	平成30年2月7日11時25分	大雪と雷及び突風に関する福井県気象情報
第13号	平成30年2月7日17時18分	大雪と雷及び突風に関する福井県気象情報
第14号	平成30年2月7日18時42分	大雪と雷及び突風に関する福井県気象情報
第15号	平成30年2月8日05時51分	大雪に関する福井県気象情報
第16号	平成30年2月8日11時43分	大雪に関する福井県気象情報
第17号	平成30年2月8日17時25分	大雪に関する福井県気象情報
第1号	平成30年2月9日14時12分	大雪に関する福井県気象情報
第2号	平成30年2月10日17時02分	大雪に関する福井県気象情報
第3号	平成30年2月11日05時43分	大雪と雷及び突風に関する福井県気象情報
第4号	平成30年2月11日16時58分	大雪と雷及び突風に関する福井県気象情報
第5号	平成30年2月12日05時30分	大雪に関する福井県気象情報
第6号	平成30年2月12日11時28分	高波と大雪に関する福井県気象情報
第7号	平成30年2月12日17時07分	大雪に関する福井県気象情報
第8号	平成30年2月13日05時15分	大雪に関する福井県気象情報
第9号	平成30年2月13日15時55分	大雪に関する福井県気象情報
第10号	平成30年2月13日21時11分	大雪に関する福井県気象情報

岐阜県 (岐阜地方気象台発表)

情報番号	発表日時	情報の名称
第2号	平成30年2月3日15時49分	強い冬型の気圧配置に関する岐阜県気象情報
第3号	平成30年2月4日16時43分	大雪に関する岐阜県気象情報
第4号	平成30年2月5日05時19分	大雪に関する岐阜県気象情報
第5号	平成30年2月5日17時16分	大雪に関する岐阜県気象情報
第6号	平成30年2月6日05時00分	大雪に関する岐阜県気象情報
第7号	平成30年2月6日17時10分	大雪に関する岐阜県気象情報
第8号	平成30年2月7日05時30分	大雪に関する岐阜県気象情報
第9号	平成30年2月7日11時38分	大雪に関する岐阜県気象情報

愛知県 (名古屋地方気象台発表)

情報番号	発表日時	情報の名称
第1号	平成30年2月4日10時55分	大雪に関する愛知県気象情報
第2号	平成30年2月4日16時50分	大雪に関する愛知県気象情報
第3号	平成30年2月5日05時11分	大雪に関する愛知県気象情報

三重県 (津地方気象台発表)

情報番号	発表日時	情報の名称
第1号	平成30年2月4日11時02分	大雪に関する三重県気象情報
第2号	平成30年2月4日16時54分	大雪に関する三重県気象情報
第3号	平成30年2月5日05時16分	大雪に関する三重県気象情報
第4号	平成30年2月5日14時28分	大雪に関する三重県気象情報

5 主な被害の状況**(1) 人的被害・住家等の被害**

総務省消防庁調べ(平成30年2月14日17時現在)

区分 都道府県名	人的被害				住家被害					非住家被害	
	死者	行方不明	負傷者		全壊	半壊	一部破損	床上浸水	床下浸水	公共施設	その他
			重傷	軽傷							
人	人	人	人	棟	棟	棟	棟	棟			
新潟県	8		18	39			5				17
富山県	2		4	14							
石川県			6	38	1	3	5		1		2
福井県	5		19	67		1	11		7		25
計	15		47	158	1	4	21		8		44

(2) 道路の被害

国土交通省資料(平成30年2月14日15時現在)をもとに作成

北陸自動車道や国道8号など、高速道路、国道や県市道等の一部区間で通行止めが多数発生した。

6 東京管区気象台等の対応状況

東京管区気象台の警戒体制の状況

日時	体制
2月7日 20時00分	警戒体制
2月14日 12時00分	警戒体制解除

各地方気象台の対応

- ・地方気象台では、県の災害対策本部等に職員を派遣し気象解説を実施、また市町村等へのホットラインによる気象解説を実施した。
- ・新潟地方気象台では、北陸地方整備局と共同で「【道路雪害】緊急情報（第1報）」を発表した。（2月6日14時00分）

各地方気象台の対応状況詳細については、各地方気象台が発表する気象速報を参照してください。

問い合わせ先

東京管区気象台

気象防災部 防災調査課

電話 03-3212-8341 (内線5564)

<http://www.jma-net.go.jp/tokyo/>

本資料は、複製、公衆送信、翻訳・変形等の翻案等、自由に利用できます。利用を行う際は適宜の方法により、必ず出所(東京管区気象台)を明示してください。

その他、利用にあたっての詳細は、東京管区気象台ホームページの利用規約(http://www.jma-net.go.jp/tokyo/sub_index/copyright.html)をご確認ください。