

平成24年 台風第4号に関する気象速報

目 次

- 1 概要
(1) 資料作成の目的
(2) 気象概況
- 2 気象の状況
(1) 台風経路図・位置表
(2) 地上天気図および気象衛星「ひまわり7号」赤外画像
(3) 雨の状況
(4) 風の状況
(5) 気象官署とアメダスの極値更新状況
(6) 波の状況
- 3 警報等の発表状況
- 4 土砂災害警戒情報発表状況
- 5 指定河川洪水予報発表状況
- 6 記録的短時間大雨情報発表状況
- 7 竜巻注意情報発表状況
- 8 被害の状況
- 9 東京管区気象台警戒体制状況等
- 10 参考資料

平成24年6月20日
(平成24年6月21日修正)

注) この資料は、最新の情報により内容の一部訂正や追加をすることがあります。

1 概要

(1) 資料作成の目的

6月19日夕方から20日明け方にかけて本州を縦断した台風第4号は、和歌山県南部に上陸した後、東日本太平洋側を足早に通過した。このため東海地方や関東甲信地方では大荒れの天気となり、各地で停電や家屋の一部損壊など強風による被害が発生したほか、鉄道や航空機、高速道路など交通機関にも大きな影響があった。

また、台風の接近・通過に伴い各地で大雨となり、浸水による被害や土砂災害などの被害が発生した。

このときの気象状況を取りまとめる目的で本資料を作成した。

なお、本資料は6月20日9時現在のものである。

※被害状況は16時30分現在（総務省消防庁調べ）

(2) 気象概況

6月12日15時にカロリン諸島の海上で発生した台風第4号は、フィリピンの東の海上を非常に強い勢力を保ったまま北上し、18日には沖縄の南海上に達した。その後、18日15時には沖縄の近海で強い勢力となり、19日の昼過ぎには四国の南海上に達した。この台風はさらに速度を速めて紀伊半島に接近し、強い勢力を維持しながら19日17時過ぎに和歌山県南部に上陸した。この台風は、19日20時過ぎに愛知県東部に再上陸したあと関東甲信地方を縦断して20日明け方には福島県沖に達し、20日9時に温帯低気圧となった。

この台風の接近・通過に伴い、19日明け方から東海地方で雨が降り始め、20日朝にかけて東海地方や関東甲信地方では非常に激しい雨が降り、神奈川県足柄上郡山北町丹沢湖で日最大1時間降水量が観測史上1位の値を更新する81.0ミリの猛烈な雨を観測したほか、静岡県や山梨県でも猛烈な雨が降り大雨となった。

19日3時から20日9時までの総降水量は、各地で200ミリを超える雨が降り、特に、三重県多気郡大台町宮川で405.5ミリ、静岡県伊豆市天城山で363.0ミリ、三重県尾鷲で324.0ミリを観測し、24時間降水量では、三重県をはじめとし静岡県や山梨県、茨城県など各地で6月としての極値を更新した。

風は、東海地方や関東地方の沿岸部、伊豆諸島を中心に風速20m/s以上の非常に強い風が吹き、日最大風速は東京都三宅村坪田で29.3m/s、東京都江戸川区江戸川臨海で26.1m/sなど6月としての極値を更新した。日最大瞬間風速では、千葉県千葉で38.1m/s、神奈川県横浜で35.6m/sと6月としての極値を更新した。

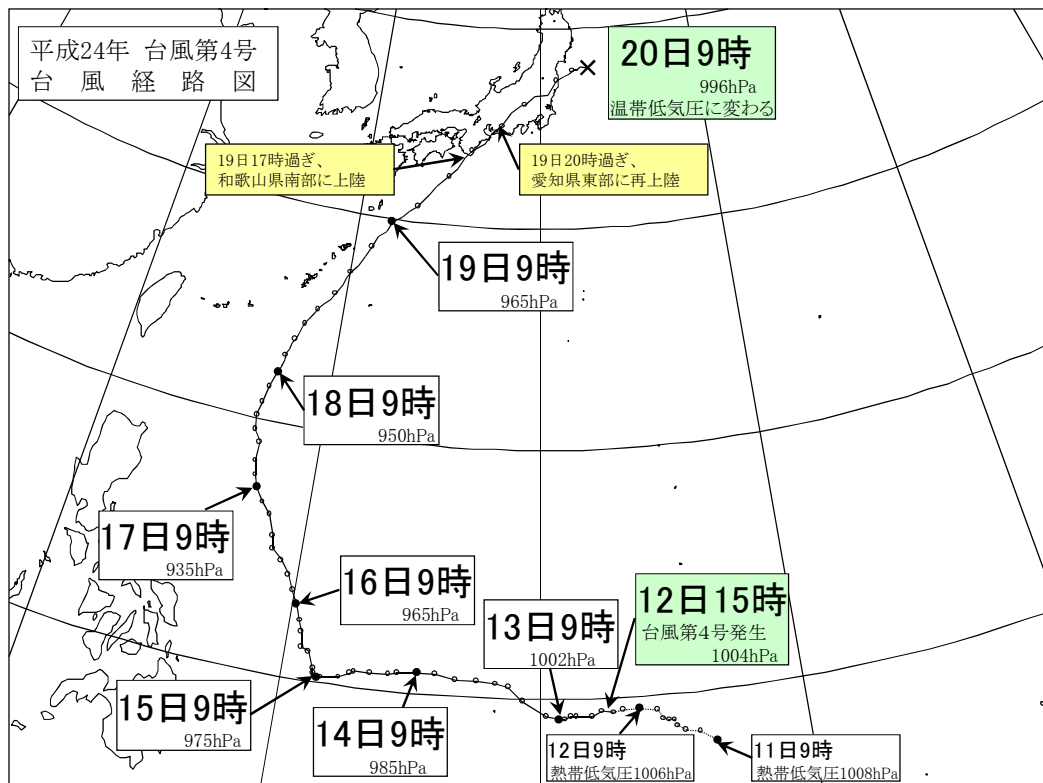
海上では台風の接近に伴って18日朝から波やうねりが高くなり、台風が最も接近した19日から20日は、東海地方や関東地方で6メートルを超える大しけとなった。

2 気象の状況

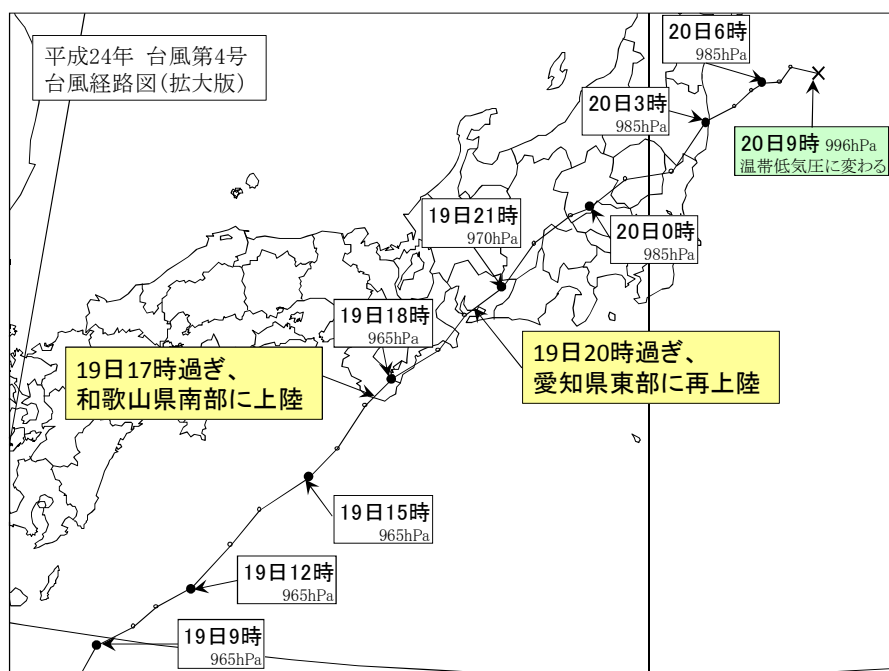
(1) 台風経路図・位置表

台風第4号は19日17時過ぎに和歌山県南部に上陸した後、本州を縦断し、20日9時に三陸沖で温帯低気圧に変わった。

なお、6月に台風が本土に上陸したのは8年ぶりであった。



台風経路図（日時、中心気圧（hPa））



台風経路図（日本域拡大図）（日時、中心気圧（hPa））

台風位置表（平成24年 台風第4号）

6月11日9時～6月17日21時

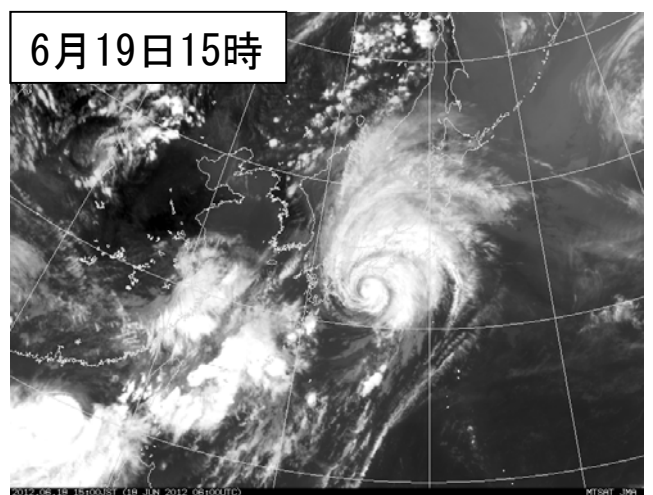
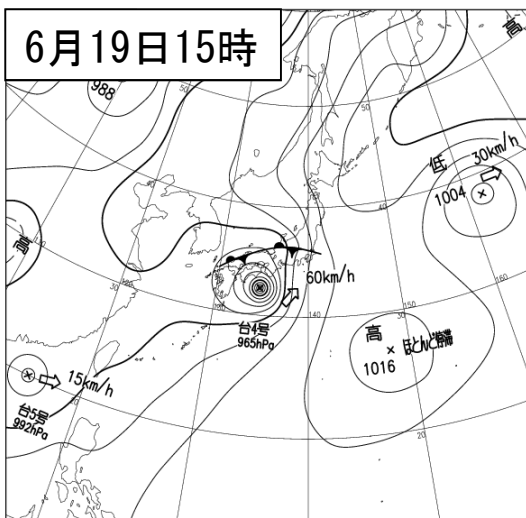
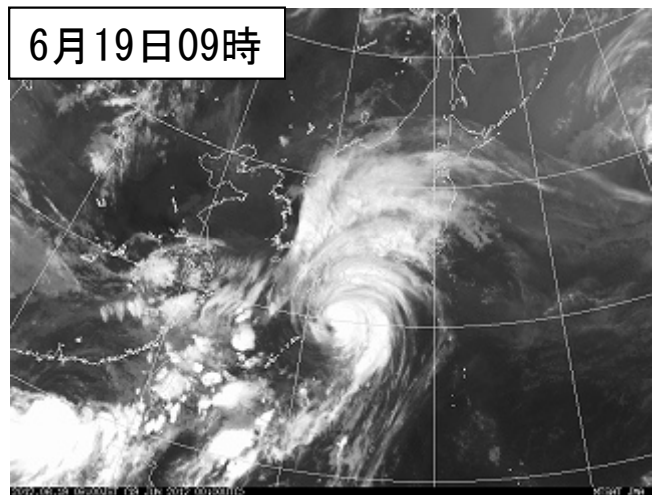
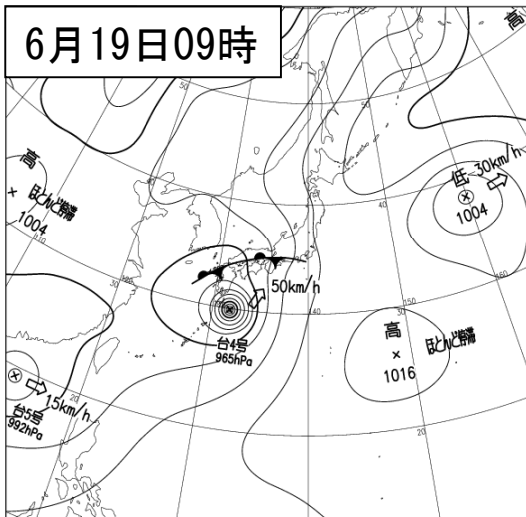
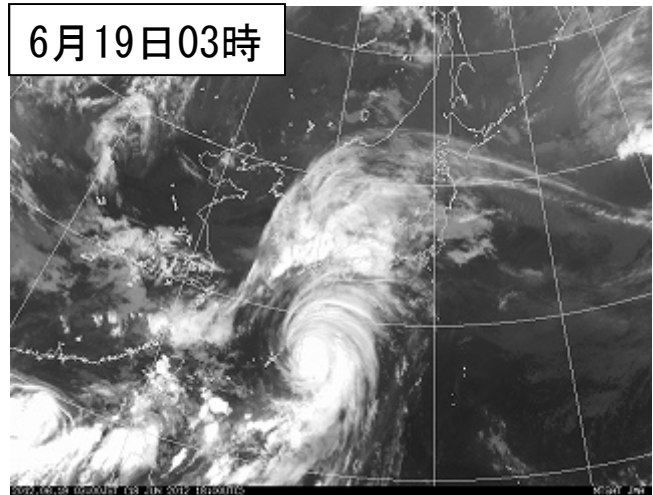
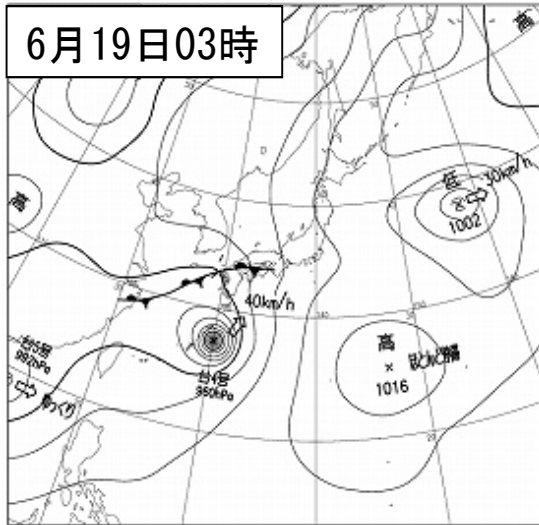
月日時			中心位置		中心気圧 (hPa)	最大風速 (m/s)	進行方向・速度 (km/h)		暴風半径 (km)		強風半径 (km)		大きさ	強さ	
月	日	時	北緯	東経											
6	11	9	8.2	146.5	1008	15	西	10						熱帯低気圧	
6	11	12	8.6	145.9	1008	15	西	10						熱帯低気圧	
6	11	15	8.7	145.4	1006	15	西	ゆっくり						熱帯低気圧	
6	11	18	8.9	145.1	1006	15	西	ゆっくり						熱帯低気圧	
6	11	21	9.1	145.0	1008	15	西北西	10						熱帯低気圧	
6	12	0	9.1	144.8	1008	15	西北西	10						熱帯低気圧	
6	12	3	9.2	144.6	1006	15	西北西	ゆっくり						熱帯低気圧	
6	12	6	9.5	144.4	1006	15	西北西	ゆっくり						熱帯低気圧	
6	12	9	9.6	143.7	1006	15	西北西	10						熱帯低気圧	
6	12	12	9.6	143.1	1006	15	西北西	10						熱帯低気圧	
6	12	15	9.5	142.7	1004	18	西	15			全域	110			
6	12	18	9.6	142.3	1002	18	西	15			全域	110			
6	12	21	9.4	141.9	1002	18	西	15			全域	110			
6	13	0	9.4	141.3	1002	18	西	15			全域	110			
6	13	3	9.4	141.1	1002	18	西	15			全域	110			
6	13	6	9.3	140.9	1002	18	西	15			全域	110			
6	13	9	9.3	140.7	1002	18	西	15			全域	110			
6	13	12	9.4	140.2	1002	18	西	15			全域	110			
6	13	15	10.0	139.3	1000	20	西北西	20			全域	150			
6	13	18	10.5	138.7	1000	20	西北西	20			全域	150			
6	13	21	10.6	138.2	1000	20	西北西	20			全域	150			
6	14	0	10.7	137.5	1000	20	西	20			全域	150			
6	14	3	10.7	136.7	992	23	西	20			全域	150			
6	14	6	10.9	135.9	992	23	西	20			全域	150			
6	14	9	10.9	135.2	985	25	西	25			全域	170			
6	14	12	10.8	134.4	985	25	西	25			全域	170			
6	14	15	10.7	134.1	985	25	西	20			全域	170			
6	14	18	10.7	133.4	985	25	西	20			全域	170			
6	14	21	10.7	132.8	985	25	西	20			全域	170			
6	15	0	10.6	132.6	985	25	西	20			全域	170			
6	15	3	10.4	132.2	980	30	西	15	全域	70	全域	170			
6	15	6	10.3	131.5	980	30	西	15	全域	70	全域	170			
6	15	9	10.3	131.4	975	30	西	15	全域	90	全域	190			
6	15	12	10.3	131.3	975	30	西	10	全域	90	全域	190			
6	15	15	10.4	131.2	975	30	西	10	全域	90	全域	260			
6	15	18	10.6	131.2	975	30	西北西	ゆっくり	全域	90	全域	260			
6	15	21	11.2	130.9	975	30	北北西	10	全域	90	全域	260			
6	16	0	11.3	130.6	975	30	北北西	10	全域	90	全域	260			
6	16	3	11.9	130.5	975	30	北北西	15	全域	90	全域	260			
6	16	6	12.3	130.4	975	30	北北西	15	全域	90	全域	260			
6	16	9	12.9	130.2	965	35	北北西	15	全域	90	全域	260		強い	
6	16	12	13.4	129.9	965	35	北北西	20	全域	90	全域	370		強い	
6	16	15	14.0	129.6	950	45	北北西	20	全域	90	全域	370		非常に強い	
6	16	18	14.5	129.2	950	45	北北西	20	全域	110	全域	370		非常に強い	
6	16	21	14.9	128.8	935	50	北北西	20	全域	130	全域	370		非常に強い	
6	17	0	15.4	128.7	935	50	北北西	20	全域	130	全域	370		非常に強い	
6	17	3	16.2	128.4	935	50	北北西	20	全域	130	全域	370		非常に強い	
6	17	6	16.7	128.0	935	50	北北西	20	全域	130	全域	370		非常に強い	
6	17	9	17.2	127.6	935	50	北北西	20	全域	130	全域	370		非常に強い	
6	17	12	17.7	127.4	935	50	北北西	20	全域	130	全域	370		非常に強い	
6	17	15	18.3	127.3	930	50	北北西	20	全域	170	南東側	460	北西側	370	非常に強い
6	17	18	19.1	127.3	930	50	北北西	20	全域	170	南東側	460	北西側	370	非常に強い
6	17	21	19.6	127.0	940	45	北	25	全域	170	南東側	460	北西側	370	非常に強い

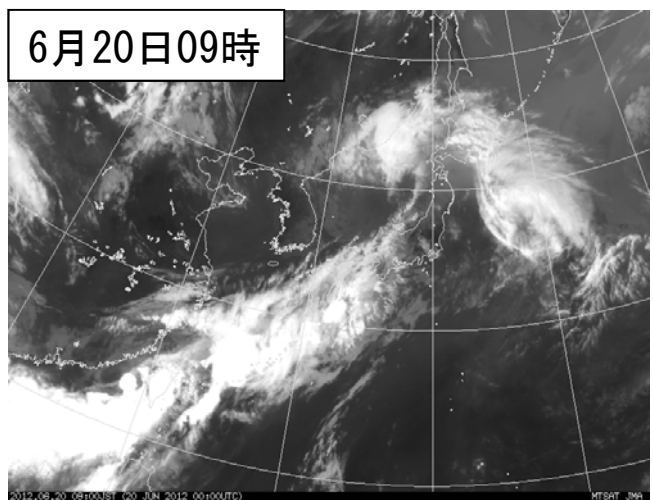
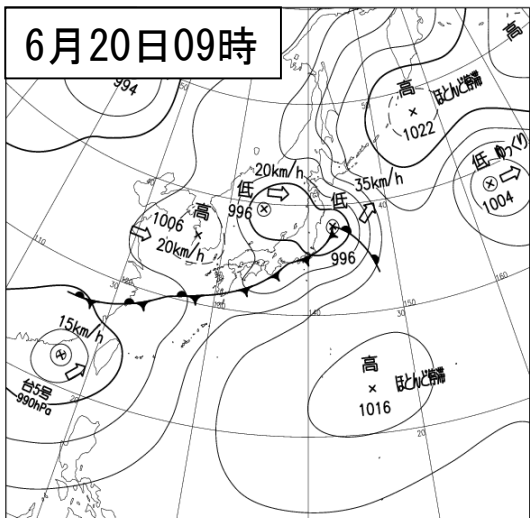
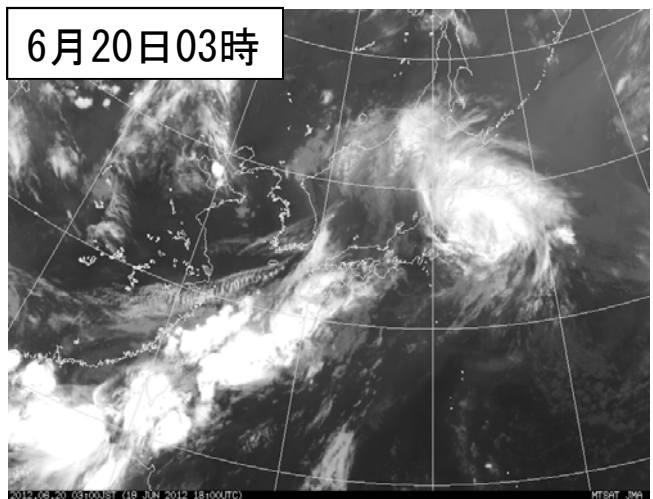
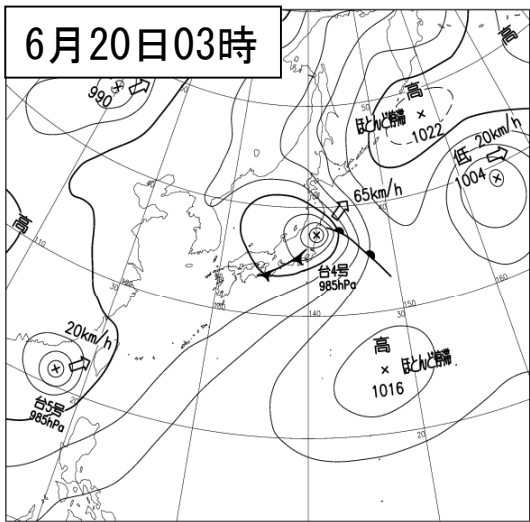
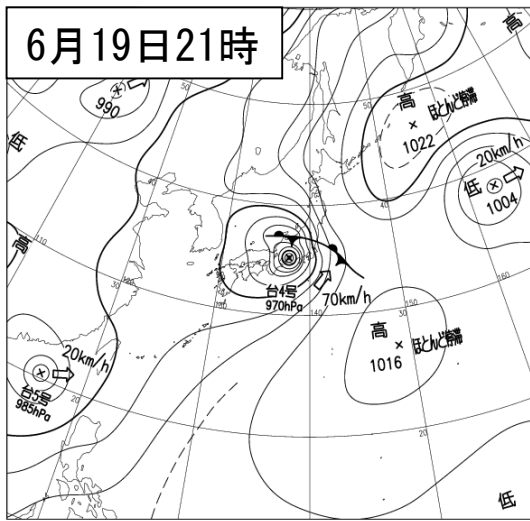
台風位置表（平成24年 台風第4号）

6月18日0時～6月20日9時

月日時			中心位置		中心気圧 (hPa)	最大風速 (m/s)	進行方向・速度 (km/h)		暴風半径 (km)			強風半径 (km)			大きさ	強さ		
月	日	時	北緯	東経														
6	18	0	20.2	126.9	940	45	北	25	全域	170			南東側	460	北西側	370		非常に強い
6	18	3	20.8	127.0	950	45	北	20	全域	150			南東側	460	北西側	370		非常に強い
6	18	6	21.5	127.2	950	45	北	25	全域	150			南東側	460	北西側	370		非常に強い
6	18	9	22.2	127.4	950	45	北	25	全域	150			南東側	460	北西側	370		非常に強い
6	18	12	23.0	127.6	950	45	北	30	全域	150			南東側	460	北西側	370		非常に強い
6	18	15	23.8	127.9	955	40	北北東	30	南東側	190	北西側	110	南東側	440	北西側	330		強い
6	18	18	24.6	128.2	955	40	北北東	30	南東側	190	北西側	110	南東側	440	北西側	330		強い
6	18	21	25.3	128.7	955	40	北北東	30	南東側	190	北西側	110	南東側	440	北西側	330		強い
6	19	0	26.2	129.4	955	40	北北東	30	南東側	190	北西側	110	南東側	440	北西側	330		強い
6	19	3	27.3	130.0	960	40	北北東	40	南東側	190	北西側	110	南東側	440	北西側	330		強い
6	19	6	28.6	130.9	960	40	北北東	45	南東側	190	北西側	110	南東側	440	北西側	330		強い
6	19	9	29.9	131.8	965	35	北北東	50	南東側	190	北西側	110	南東側	500	北西側	330		強い
6	19	12	30.8	133.1	965	35	北北東	55	南東側	190	北西側	110	南東側	500	北西側	330		強い
6	19	15	32.4	134.7	965	35	北東	60	南東側	190	北西側	110	南東側	500	北西側	330		強い
6	19	18	33.8	135.9	965	35	北東	65	南東側	190	北西側	110	南東側	500	北西側	330		強い
6	19	21	35.1	137.6	970	30	北東	70	南東側	190	北西側	110	南東側	500	北西側	330		
6	20	0	36.2	139.0	985	30	北東	70	南東側	190	北西側	110	南東側	500	北西側	330		
6	20	3	37.4	141.0	985	25	北東	65					南東側	500	北西側	330		
6	20	6	37.9	142.0	985	25	北東	55					南東側	500	北西側	330		
6	20	9	38.0	143.0	996	23	北東	35										温帯低気圧

(2) 地上天気図および気象衛星「ひまわり7号」赤外画像





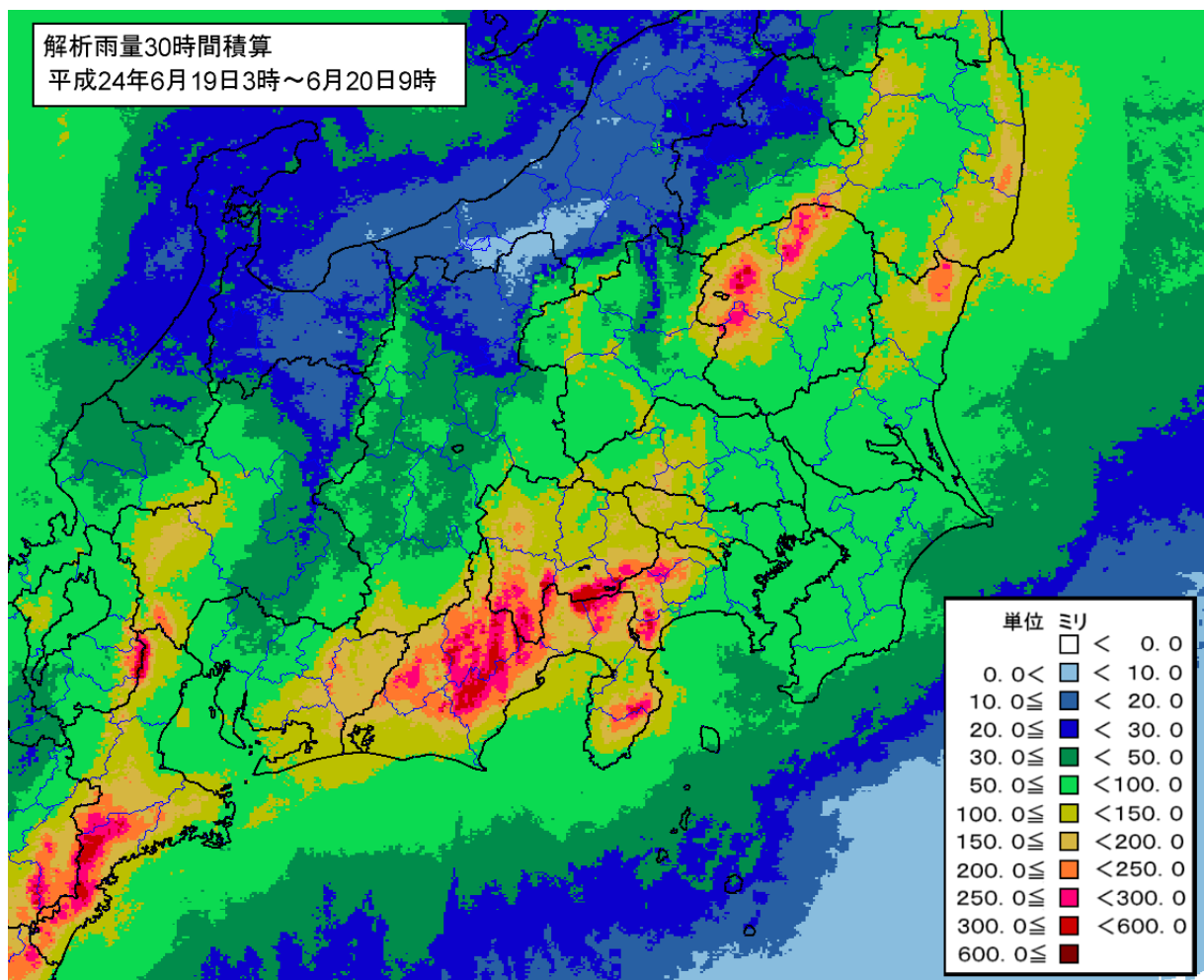
(3) 雨の状況

降り始めの19日3時から20日9時までの総降水量は、東海地方や関東地方北部で200ミリを超えた所があり、特に、三重県や静岡県ならびに栃木県の南東に開けた山沿いでは300ミリを超える雨となった。

なお、アメダス地点では、三重県多気郡大台町宮川で405.5ミリ、静岡県伊豆市天城山で362.5ミリ、三重県尾鷲市で362.5ミリを観測するなど、各地点で6月の月降水量（平年値）※1並みの降水量を観測し、24時間雨量では、三重県や静岡県、茨城県など各地で6月としての極値を更新した。

※1 6月の月間降水量平年値 三重県多気郡大台町宮川 326.7ミリ
静岡県伊豆市天城山 405.7ミリ

○解析雨量(6月19日3時～20日9時までの30時間積算)



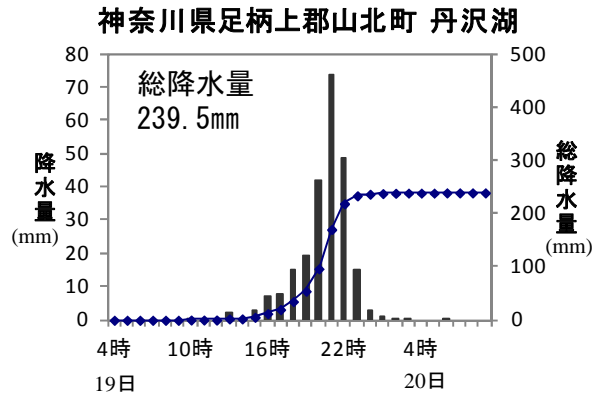
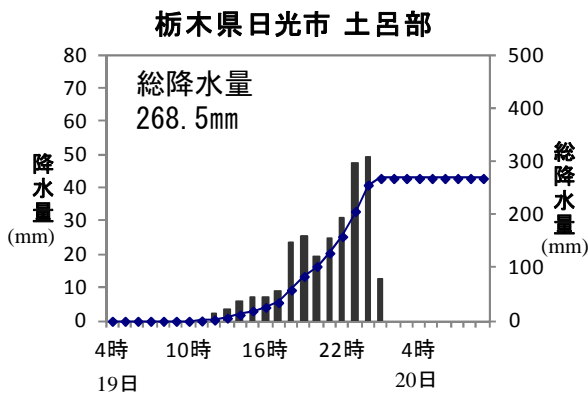
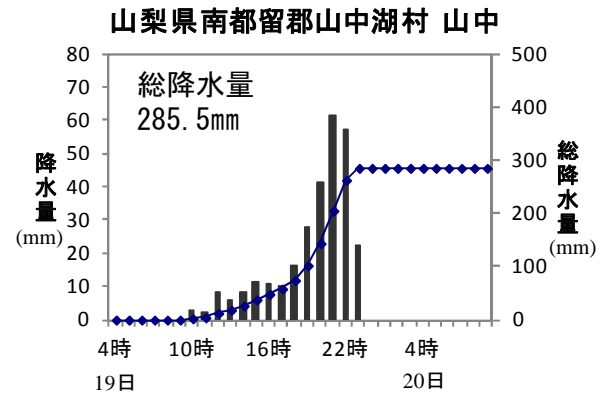
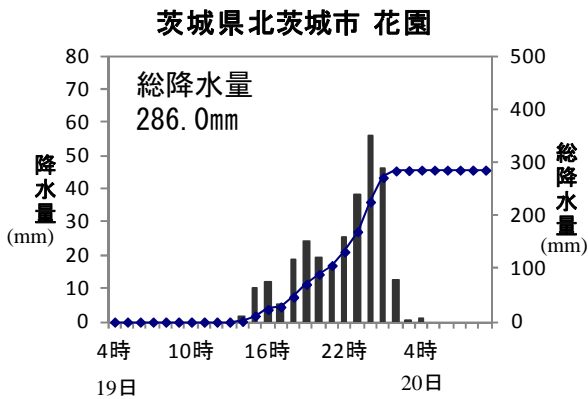
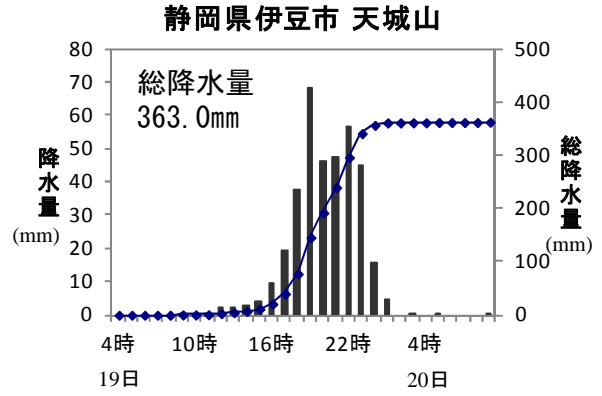
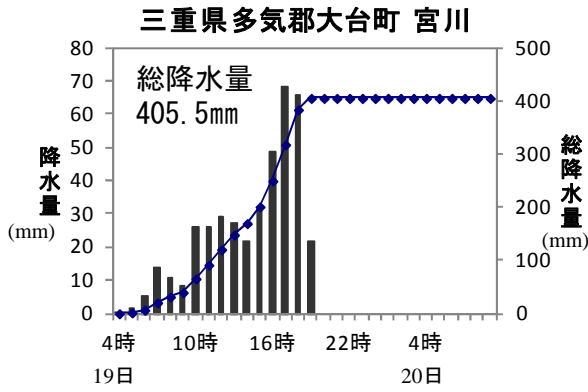
※2 解析雨量とは、気象レーダーとアメダス等の地上の雨量計を組み合わせ、1km四方ごとに過去1時間雨量分布図を解析したものです。

※3 図は19日3時～20日9時までの解析雨量を積算したものの。

○降水量の推移

降水量の多かった主な6地点（単位：mm）

平成24年6月19日3時～20日9時



次ページに地点の配置図を掲載

降水量推移グラフ（前ページの地点の配置図）



○気象官署とアメダスの降水量表

平成24年6月19日3時～20日9時

気象官署

都県名	官署名	19日	20日	合計
		(3時～)	(～9時)	
		(mm)	(mm)	(mm)
茨城県	水戸	69.5	16.0	85.5
栃木県	宇都宮	68.5	6.5	75.0
	日光(特)	259.0	6.0	265.0
群馬県	前橋	45.0	0.0	45.0
埼玉県	熊谷	77.0	-	77.0
	秩父(特)	132.5	-	132.5
千葉県	銚子	48.5	1.5	50.0
	千葉(特)	55.0	0.0	55.0
	館山(特)	64.0	0.0	64.0
	勝浦(特)	43.5	0.5	44.0
東京都	東京	72.5	0.0	72.5
	大島(特)	63.5	0.0	63.5
	三宅島(特)	38.0	-	38.0
	八丈島(特)	1.5	0.5	2.0
神奈川県	横浜	70.0	0.0	70.0
新潟県	新潟	14.0	0.5	14.5
	高田(特)	7.0	-	7.0
	相川(特)	13.5	0.5	14.0
富山県	富山	12.0	0.0	12.0
	伏木(特)	18.0	0.0	18.0
石川県	金沢	20.5	1.5	22.0
	輪島(特)	22.5	2.0	24.5
福井県	福井	32.0	3.0	35.0
	敦賀(特)	64.0	6.0	70.0
山梨県	甲府	100.5	0.0	100.5
	河口湖(特)	175.5	-	175.5
長野県	長野	8.0	0.0	8.0
	松本(特)	40.5	0.0	40.5
	飯田(特)	51.0	0.5	51.5
	軽井沢(特)	40.5	0.0	40.5
岐阜県	諏訪(特)	28.5	0.0	28.5
	岐阜	73.0	0.0	73.0
静岡県	高山(特)	21.5	0.5	22.0
	静岡	129.5	0.0	129.5
	浜松(特)	117.0	0.0	117.0
	御前崎(特)	80.0	1.5	81.5
	三島(特)	72.5	0.0	72.5
	石廊崎(特)	61.0	1.0	62.0
愛知県	網代(特)	155.0	0.0	155.0
	名古屋	53.0	-	53.0
三重県	伊良湖(特)	107.0	-	107.0
	津	63.5	0.0	63.5
	尾鷲(特)	324.0	0.0	324.0
	四日市(特)	72.0	-	72.0
	上野(特)	46.0	0.0	46.0

(特) は特別地域気象観測所

アメダス

都県名	市町村名	アメダス地点名	19日	20日	合計
			(3時～)	(～9時)	
			(mm)	(mm)	(mm)
茨城県	北茨城市	花園	226.0	60.0	286.0
	高萩市	大能	191.0	52.0	243.0
栃木県	那須郡那須町	那須	135.0	49.0	184.0
	日光市	土呂部	256.0	12.5	268.5
	日光市	今市	168.0	21.5	189.5
	日光市	足尾	173.5	6.0	179.5
群馬県	高崎市	榛名山	156.0	6.0	162.0
埼玉県	秩父市	浦山	152.5	0.5	153.0
	比企郡ときがわ町	ときがわ	173.0	0.0	173.0
神奈川県	相模原市緑区	相模湖	204.0	0.0	204.0
	足柄上郡山北町	丹沢湖	237.0	2.5	239.5
	足柄下郡箱根町	箱根	232.0	7.0	239.0
山梨県	南巨摩郡富士川町	八町山	191.0	0.5	191.5
	南巨摩郡身延町	切石	156.0	0.0	156.0
	南都留郡山中湖村	山中	285.5	0.0	285.5
	南巨摩郡南部町	南部	284.5	0.0	284.5
静岡県	富士宮市	白糸	186.0	0.0	186.0
	静岡市葵区	井川	291.0	2.0	293.0
	静岡市葵区	梅ヶ島	214.0	0.0	214.0
	御殿場市	御殿場	188.0	5.5	193.5
	浜松市天竜区	佐久間	188.0	0.5	188.5
	浜松市天竜区	越木平	251.5	0.5	252.0
	榛原郡川根本町	川根本町	250.0	1.5	251.5
	静岡市葵区	鍵穴	255.0	0.5	255.5
	浜松市天竜区	熊	203.0	0.0	203.0
	藤枝市	高根山	278.0	1.5	279.5
	周智郡森町	三倉	185.0	0.0	185.0
	伊豆市	湯ヶ島	179.0	0.0	179.0
	伊豆市	天城山	357.0	6.0	363.0
愛知県	北設楽郡豊根村	茶臼山	148.5	2.5	151.0
	豊田市	阿蔵	238.0	1.0	239.0
	新城市	作手	194.5	0.5	195.0
	新城市	新城	167.0	0.0	167.0
岐阜県	本巣市	樽見	160.0	0.5	160.5
	不破郡関ヶ原町	関ヶ原	183.0	0.0	183.0
	大垣市	上石津	200.0	0.0	200.0
三重県	松阪市	粥見	178.0	0.0	178.0
	多気郡大台町	宮川	405.5	0.0	405.5
	南牟婁郡御浜町	御浜	197.0	1.5	198.5

注意：アメダスは観測地点が多いため、期間中の降水量の合計が150mm以上の地点を掲載しています。

○気象官署とアメダスの最大1時間降水量表

平成24年6月19日3時～20日9時

気象官署

都県名	官署名	降水量(mm)	月日	時分
茨城県	水戸	20.0	06/19	23:28
栃木県	宇都宮	19.0	06/19	23:14
	日光(特)	56.0	06/19	23:26
群馬県	前橋	12.0	06/19	21:34
埼玉県	熊谷	13.5	06/19	23:00
	秩父(特)	49.0	06/19	21:28
千葉県	銚子	16.0	06/19	21:34
	千葉(特)	19.5	06/19	23:22
	館山(特)	20.5	06/19	22:28
	勝浦(特)	17.0	06/19	20:43
東京都	東京	20.5	06/19	22:58
	大島(特)	22.0	06/19	21:37
	三宅島(特)	22.0	06/19	19:11
	八丈島(特)	1.0	06/19	21:27
神奈川県	横浜	23.5	06/19	22:33
新潟県	新潟	4.0	06/19	22:52
	高田(特)	2.5	06/19	13:23
	相川(特)	2.5	06/19	20:38
富山県	富山	4.0	06/19	10:13
	伏木(特)	6.0	06/19	09:57
石川県	金沢	5.5	06/19	10:13
	輪島(特)	2.5	06/19	15:13
福井県	福井	7.0	06/19	09:12
	敦賀(特)	10.0	06/19	18:04
山梨県	甲府	19.5	06/19	20:04
	河口湖(特)	48.5	06/19	20:45
長野県	長野	3.0	06/19	21:25
	松本(特)	9.5	06/19	21:33
	飯田(特)	13.0	06/19	21:17
	軽井沢(特)	13.0	06/19	21:52
	諏訪(特)	10.0	06/19	21:04
岐阜県	岐阜	12.5	06/19	07:18
	高山(特)	5.5	06/19	10:09
静岡県	静岡	26.5	06/19	18:31
	浜松(特)	31.5	06/19	19:20
	御前崎(特)	19.5	06/19	19:29
	三島(特)	20.5	06/19	21:31
	石廊崎(特)	20.5	06/19	18:41
	網代(特)	34.0	06/19	19:21
愛知県	名古屋	17.5	06/19	19:45
	伊良湖(特)	32.5	06/19	18:42
三重県	津	14.0	06/19	18:25
	尾鷲(特)	63.5	06/19	17:55
	四日市(特)	18.5	06/19	18:40
	上野(特)	14.0	06/19	18:23

(特) は特別地域気象観測所

アメダス

都県名	市町村名	アメダス地点名	降水量(mm)	月日	時分
茨城県	北茨城市	花園	56.5	06/19	23:56
	高萩市	大能	48.0	06/19	23:46
栃木県	那須郡那須町	那須	45.0	06/20	00:38
	日光市	土呂部	50.5	06/19	23:56
	日光市	今市	35.0	06/19	21:49
	日光市	足尾	36.5	06/19	23:33
	那須烏山市	那須烏山	32.5	06/20	00:36
群馬県	高崎市	榛名山	34.5	06/19	21:57
	高崎市	上里見	57.0	06/19	22:08
埼玉県	大里郡寄居町	寄居	43.0	06/19	21:06
	秩父市	三峰	35.0	06/19	21:29
	秩父市	浦山	42.0	06/19	21:08
	比企郡ときがわ町	ときがわ	48.0	06/19	20:54
東京都	西多摩郡奥多摩町	小河内	36.5	06/19	21:18
	西多摩郡檜原村	小沢	35.5	06/19	20:57
千葉県	夷隅郡大多喜町	大多喜	32.0	06/19	23:12
神奈川県	相模原市緑区	相模湖	53.5	06/19	20:55
	足柄上郡山北町	丹沢湖	81.0	06/19	20:47
	足柄下郡箱根町	箱根	62.5	06/19	20:15
	小田原市	小田原	31.0	06/19	22:32
長野県	下伊那郡阿智村	浪合	33.5	06/19	20:55
	下伊那郡阿南町	阿南	43.0	06/19	21:21
	飯田市	南信濃	32.0	06/19	21:25
山梨県	韭崎市	韭崎	33.5	06/19	21:28
	大月市	大月	40.0	06/19	21:04
	上野原市	上野原	48.5	06/19	20:28
	南巨摩郡富士川町	八町山	48.0	06/19	21:18
	南巨摩郡身延町	切石	43.5	06/19	20:56
	南都留郡山中湖村	山中	62.0	06/19	20:59
	南巨摩郡南部町	南部	74.0	06/19	20:22
静岡県	富士宮市	白糸	55.5	06/19	21:12
	静岡市葵区	井川	59.0	06/19	20:02
	静岡市葵区	梅ヶ島	54.5	06/19	21:39
	御殿場市	御殿場	57.0	06/19	22:02
	富士市	富士	31.5	06/19	20:18
	浜松市天竜区	佐久間	62.0	06/19	20:47
	浜松市天竜区	越木平	63.5	06/19	19:33
	榛原郡川根本町	川根本町	58.0	06/19	20:17
	静岡市葵区	鍵穴	62.0	06/19	21:22
	静岡市清水区	清水	30.0	06/19	21:25
	浜松市天竜区	熊	62.5	06/19	20:33
	藤枝市	高根山	62.0	06/19	21:12
	浜松市北区	三ヶ日	38.0	06/19	20:13
	浜松市天竜区	天竜	43.5	06/19	20:25
	周智郡森町	三倉	54.0	06/19	20:46
	伊豆市	湯ヶ島	48.5	06/19	21:35
	伊豆市	天城山	69.0	06/19	19:13
	掛川市	掛川	42.5	06/19	19:22
菊川市	菊川牧之原	39.5	06/19	19:33	
愛知県	北設楽郡豊根村	茶臼山	38.0	06/19	20:48
	豊田市	阿蔵	65.5	06/19	19:51
	岡崎市	岡崎	37.0	06/19	19:46
	新城市	作手	44.5	06/19	20:25
	新城市	新城	42.5	06/19	20:18
	常滑市	セントレア	32.0	06/19	18:43
	豊橋市	豊橋	34.5	06/19	19:07
岐阜県	不破郡関ヶ原町	関ヶ原	41.5	06/19	18:04
	大垣市	上石津	47.0	06/19	18:41
三重県	津市	笠取山	30.5	06/19	17:54
	津市	白山	33.0	06/19	18:13
	伊勢市	小俣	34.0	06/19	18:48
	松阪市	粥見	37.5	06/19	18:04
	鳥羽市	鳥羽	37.0	06/19	18:54
	多気郡大台町	宮川	69.0	06/19	17:45
	北牟婁郡紀北町	紀伊長島	34.5	06/19	18:16
	熊野市	熊野新鹿	30.5	06/19	18:05
	南牟婁郡御浜町	御浜	48.5	06/19	17:31

注意：アメダスは観測地点が多いため、最大1時間降水量が30mm以上の地点のみを掲載しています。

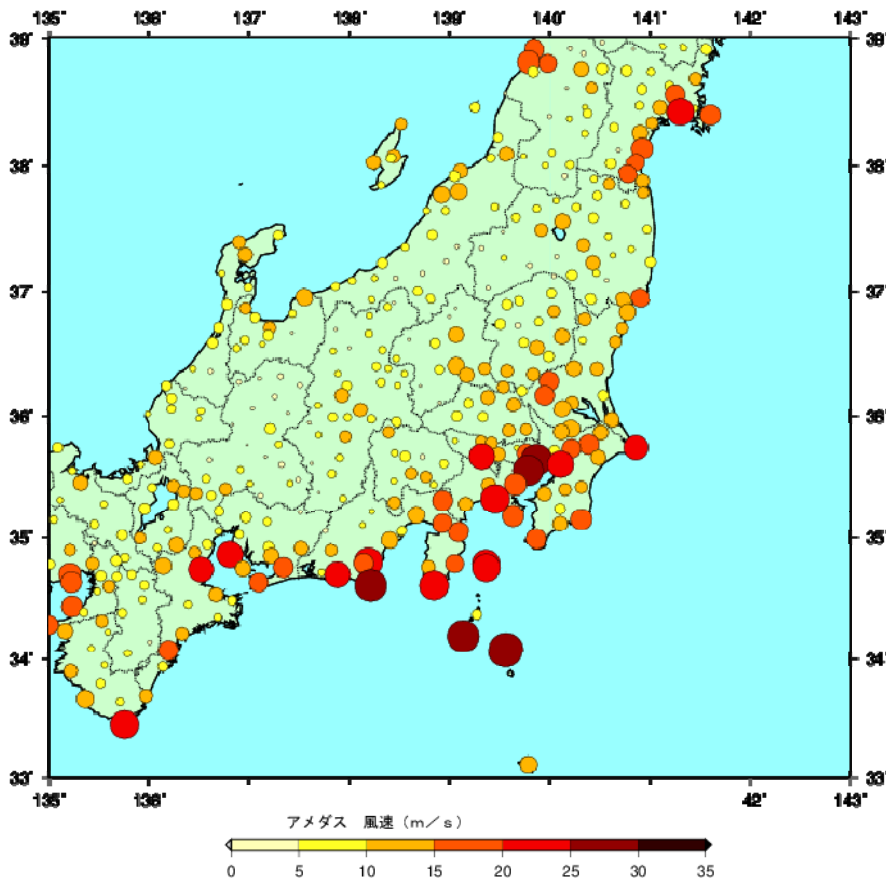
(4) 風の状況

平成24年6月19日3時～20日9時

○最大風速（10分間平均風速の最大値）分布図

東海地方や関東地方の沿岸部、伊豆諸島を中心に風速20m/s以上の非常に強い風が吹き、最大風速は東京都三宅村坪田で29.3m/s、東京都江戸川区江戸川臨海で26.1m/sを観測し、6月としての極値を更新した。

また、最大瞬間風速は、千葉県千葉で38.1m/s、神奈川県横浜で35.6m/sを観測し6月としての極値を更新した。



参考：風の強さと吹き方（気象庁ホームページより）

表に示した風速は、10分間の平均風速です。風の吹き方は絶えず強弱の変動があり、瞬間風速は平均風速の1.5倍から3倍以上になることがあります。

平均風速 (m/秒)	予報用語	人への影響	屋外・樹木の様子	車に乗っていて	建造物の被害
10以上～15未満	やや強い風	風に向かって歩きにくくなる。傘がさせない。	樹木全体が揺れる。電線が鳴る	10m/秒で道路の吹流しの角度が水平となる。高速道路で乗用車が横風に流される感覚を受ける	取り付けの不完全な看板やトン板が飛び始める
15以上～20未満	強い風	風に向かって歩けない。転倒する人もでる。	小枝が折れる	高速道路では、横風に流される感覚が大きくなり、通常で運転するのが困難となる	ビニールハウスが壊れ始める
20以上～25未満	非常に強い風	しっかりと身体を確保しないと転倒する	樹木が根こそぎ倒れはじめる	車の運転を続けるのは危険な状態となる	銅製シャッターが壊れ始める。風で飛ばされた物で窓ガラスが割れる
25以上～30未満		立ってられない。屋外での行動は危険。			ブロック塀が壊れ、取り付けの不完全な屋外外装材がはがれ、飛び始める
30以上～	猛烈な風				屋根が飛ばされたり、木造住宅の全壊が始まる

○気象官署の最大風速・最大瞬間風速と最低海面気圧の表

平成24年6月19日3時～20日9時

都県名	官署名	期間内最大風速				期間内最大瞬間風速				期間内最低海面気圧		
		風向	m/s	月日	時分迄	風向	m/s	月日	時分迄	hPa	月日	時分
茨城県	水戸	南南西	12.1	06/20	01:18	南南西	23.0	06/20	01:11	985.9	06/20	01:12
栃木県	宇都宮	南東	13.1	06/20	00:08	南南東	23.8	06/20	00:08	984.6	06/20	00:46
	日光(特)	西	9.2	06/20	04:48	東北東	19.8	06/19	20:52	※		
群馬県	前橋	東	14.4	06/19	22:27	東	25.4	06/19	22:45	984.0	06/19	23:48
埼玉県	熊谷	東	13.1	06/19	21:23	東	22.8	06/19	21:45	983.1	06/19	24:00
	秩父(特)	東南東	9.2	06/19	18:26	南東	20.5	06/19	18:32	981.6	06/19	22:56
千葉県	銚子	南	20.4	06/20	01:11	南南西	32.4	06/20	00:46	991.1	06/20	01:29
	千葉(特)	南南西	22.2	06/20	00:32	南南西	38.1	06/20	01:07	990.3	06/20	01:19
	館山(特)	南南西	17.6	06/19	23:48	南南西	29.7	06/19	23:57	993.2	06/19	23:55
	勝浦(特)	南南西	18.3	06/20	02:28	南南西	29.5	06/20	02:33	993.4	06/20	00:07
東京都	東京	南	16.3	06/19	23:59	南	32.7	06/19	23:54	986.3	06/20	00:05
	大島(特)	南南西	23.4	06/19	23:53	南西	35.6	06/19	23:48	990.9	06/19	22:25
	三宅島(特)	南	15.0	06/19	21:54	南	31.2	06/19	20:13	996.2	06/19	22:08
	八丈島(特)	南南西	14.0	06/19	20:18	南	28.8	06/19	20:43	1000.5	06/19	20:43
神奈川県	横浜	南西	19.9	06/20	00:05	南南西	35.6	06/19	23:18	987.1	06/20	00:22
新潟県	新潟	南東	9.9	06/19	17:46	東南東	14.9	06/19	17:55	988.2	06/20	00:32
	高田(特)	西	5.7	06/20	02:52	西南西	10.8	06/20	02:50	986.6	06/19	23:00
	相川(特)	東	12.9	06/19	20:32	東北東	22.3	06/19	16:51	988.0	06/19	23:28
富山県	富山	西	11.1	06/20	08:06	西	18.9	06/20	08:26	986.5	06/19	21:49
	伏木(特)	西南西	8.7	06/20	07:39	西	15.9	06/20	07:37	986.5	06/19	21:42
石川県	金沢	東北東	9.5	06/19	17:50	南西	16.7	06/20	04:29	987.5	06/19	21:04
	輪島(特)	南西	11.6	06/20	06:29	南西	18.3	06/20	06:51	990.0	06/19	21:49
福井県	福井	北北西	8.1	06/19	21:19	北北西	13.9	06/19	21:32	986.5	06/19	20:35
	敦賀(特)	南南東	12.6	06/19	13:12	南南東	19.3	06/19	13:06	984.5	06/19	20:05
山梨県	甲府	東南東	10.1	06/19	21:57	南東	19.8	06/19	21:34	981.9	06/19	22:22
	河口湖(特)	南	10.9	06/19	22:14	南東	22.7	06/19	21:52	※		
長野県	長野	西南西	7.1	06/19	14:39	西	10.3	06/19	13:26	985.9	06/19	22:49
	松本(特)	北北西	9.1	06/19	21:47	北北西	14.5	06/19	21:44	985.9	06/19	22:32
	飯田(特)	南西	7.3	06/20	01:11	東	11.1	06/19	21:13	980.7	06/19	21:07
	軽井沢(特)	北東	5.5	06/19	21:26	東北東	16.3	06/19	21:26	※		
岐阜県	諏訪(特)	西北西	12.2	06/19	22:50	南東	15.6	06/19	16:50	984.7	06/19	22:35
	岐阜	北東	11.4	06/19	19:34	北東	17.8	06/19	19:48	979.9	06/19	20:37
静岡県	高山(特)	南	4.4	06/20	08:58	南南西	7.6	06/20	08:55	985.5	06/19	21:44
	静岡	南南西	14.3	06/19	22:10	南西	33.7	06/19	22:13	985.1	06/19	21:29
	浜松(特)	東	6.6]	06/19	11:53	東南東	11.3]	06/19	13:52	978.9	06/19	20:25
	御前崎(特)	南南西	27.1	06/19	21:16	南	41.4	06/19	20:43	983.5	06/19	20:51
	三島(特)	南西	16.7	06/19	23:24	南西	33.0	06/19	23:24	987.7	06/19	22:08
	石廊崎(特)	南西	24.4	06/19	21:43	南西	39.1	06/19	22:17	989.5	06/19	21:38
愛知県	網代(特)	西南西	16.8	06/20	01:10	西南西	27.8	06/20	01:03	987.8	06/19	22:16
	名古屋	南南東	11.1	06/19	12:16	南東	18.8	06/19	12:08	977.7	06/19	20:34
	伊良湖(特)	東南東	16.1	06/19	18:21	東北東	27.7	06/19	17:10	970.8	06/19	19:55
三重県	津	東	21.2	06/19	18:23	東	29.5	06/19	17:25	975.9	06/19	19:37
	尾鷲(特)	東北東	17.0	06/19	17:32	東	31.6	06/19	17:05	969.6	06/19	18:39
	四日市(特)	東南東	8.5	06/19	16:49	東南東	19.3	06/19	17:15	978.0	06/19	19:57
	上野(特)	東北東	14.3	06/19	18:26	東北東	27.8	06/19	17:58	977.6	06/19	19:15

※ : 標高800m以上のため海面気圧を求めません。

(特) : 特別地域気象観測所

] : 統計値を求める対象となる資料が、許容する資料数を満たさない値です。

○アメダスの最大風速表

平成24年6月19日3時～20日9時

最大風速15m/s以上の地点

都県名	市町村名	アメダス地点名	風向(16方位)	風速(m/s)	月日	時分
茨城県	筑西市	下館	南	16.2	06/20	00:21
	下妻市	下妻	南	16.2	06/20	00:10
	龍ヶ崎市	龍ヶ崎	南南西	15.5	06/20	00:43
東京都	八王子市	八王子	南東	22.1	06/19	22:09
	江戸川区	江戸川臨海	南南西	26.1	06/20	00:21
	大田区	羽田	南南東	25.4	06/19	22:50
	大島町	大島北ノ山	南南西	23.8	06/19	22:35
	神津島村	神津島	南	26.8	06/19	21:49
	三宅村	三宅坪田	南南西	29.3	06/19	21:52
	八丈町	八重見ヶ原	南南西	15.0	06/19	20:41
千葉県	佐倉市	佐倉	南南西	15.6	06/20	00:50
	成田市	成田	南東	17.4	06/19	22:18
神奈川県	藤沢市	辻堂	南南西	25.2	06/19	23:14
	三浦市	三浦	南南西	18.5	06/19	23:47
静岡県	御殿場市	御殿場	南南西	17.8	06/19	22:48
	菊川市	菊川牧之原	南南西	16.4	06/19	20:57
	牧之原市	静岡空港	南	23.5	06/19	21:11
	賀茂郡東伊豆町	稲取	南南西	15.6	06/19	21:49
	磐田市	磐田	南南西	22.9	06/19	20:52
愛知県	常滑市	セントレア	東	22.2	06/19	18:42
	豊橋市	豊橋	東	17.3	06/19	18:08

○アメダスの最大瞬間風速表

平成24年6月19日3時～20日9時

最大瞬間風速30m/s以上の地点

都県名	市町村名	アメダス地点名	風向(16方位)	風速(m/s)	月日	時分
東京都	三宅村	三宅坪田	南南西	38.1	6/19	22:34
	神津島村	神津島	南	36.5	6/19	21:31
	八王子市	八王子	南東	35.2	6/19	22:26
	江戸川区	江戸川臨海	南南西	34.0	6/20	00:19
	大田区	羽田	南	34.0	6/19	22:46
	大島町	大島北ノ山	南西	32.4	6/19	23:44
	千葉県	木更津市	木更津	南南西	30.9	6/20
神奈川県	藤沢市	辻堂	南南西	35.7	6/19	23:05
	三浦市	三浦	南南西	30.8	6/20	00:04
静岡県	牧之原市	静岡空港	南南西	36.5	6/19	21:24
	磐田市	磐田	南南西	35.2	6/19	20:51
	御殿場市	御殿場	南南西	33.9	6/19	22:53
	賀茂郡東伊豆町	稲取	南南西	32.2	6/19	21:48

注意：アメダスは観測地点が多いため、最大風速が15m/s以上、最大瞬間風速が30m/s以上の地点のみを掲載しています。

(5) 気象官署とアメダスの極値更新状況

気象官署

■統計開始以来の極値更新

統計開始以来の極値更新はありませんでした。

■6月としての極値更新

○日降水量

都道府県	市町村	地点名	更新値		従来値		統計開始年月
			降水量(mm)	更新月日	降水量(mm)	従来月日	
栃木県	日光市	日光(特)	259.0	06/19	203.2	1961/06/27	1944/06

○最大1時間降水量

都道府県	市町村	地点名	更新値			従来値		統計開始年月
			降水量(mm)	更新月日	時分	降水量(mm)	従来年月日	
栃木県	日光市	日光(特)	56.0	06/19	23:26	49.0	1997/06/20	1944/06
山梨県	南都留郡富士河口湖町	河口湖(特)	48.5	06/19	20:45	41.0	1945/06/07	1937/06

○月最大24時間降水量

都道府県	市町村	地点名	更新値		従来値		統計開始年月
			降水量(mm)	更新月日	降水量(mm)	従来年月日	
栃木県	日光市	日光(特)	265.0]	06/19	246.0	1985/06/30	1971/06
山梨県	甲府市	甲府	100.5]	06/19	100.5	1985/06/30	1971/06

○最大風速

都道府県	市町村	地点名	更新値				従来値			統計開始年月
			風速(m/s)	風向	更新月日	時分	風速(m/s)	風向	従来年月日	
千葉県	館山市	館山(特)	17.6	南南西	06/19	23:48	13.9	南西	1997/06/20	1968/06

○最大瞬間風速

都道府県	市町村	地点名	更新値				従来値			統計開始年月
			風速(m/s)	風向	更新月日	時分	風速(m/s)	風向	従来年月日	
茨城県	つくば市	館野(特)	27.2]	南南西]	06/20	00:01	27.0	東北東	1952/06/28	1950/06
千葉県	館山市	館山(特)	29.7	南南西	06/19	23:57	28.8	南	1997/06/20	1968/06
千葉県	千葉市中央区	千葉(特)	38.1]	南南西]	06/20	01:07	35.5	南南西	2000/06/09	1966/06
神奈川県	横浜市中区	横浜	35.6	南南西	06/19	23:18	34.6	南	1997/06/20	1938/06
静岡県	静岡市駿河区	静岡	33.7	南西	06/19	22:13	26.8	南西	2000/06/09	1940/06
静岡県	三島市	三島(特)	33.0	南西	06/19	23:24	29.3	南西	1969/06/26	1942/06

データに付加した記号について

「]」：統計値を求める対象となる資料が許容する資料数を満たさない値です。

(特) は特別地域気象観測所

アメダス（統計期間10年以上の観測所）

■統計開始以来の極値更新

○最大1時間降水量

都道府県	市町村	地点名	更新値			従来値		統計開始年月
			降水量(mm)	更新月日	時分	降水量(mm)	従来年月日	
神奈川県	足柄上郡山北町	丹沢湖	81.0	06/19	20:47	78	1994/07/18	1976/05

○最大風速

都道府県	市町村	地点名	更新値				従来値			統計開始年月
			風速(m/s)	風向	更新月日	時分	風速(m/s)	風向	従来年月日	
山梨県	甲府市	古閑	11.0	北北東	06/19	21:32	11	東	1982/08/01	1978/11
静岡県	菊川市	菊川牧之原	16.4	南南西	06/19	20:57	16.2	南	2011/09/21	1978/12

■6月としての極値更新

○日降水量

都道府県	市町村	地点名	更新値		従来値		統計開始年月
			降水量(mm)	更新月日	降水量(mm)	従来月日	
茨城県	北茨城市	花園	226.0	06/19	175	1997/06/20	1976/06
	高萩市	大能	191.0	06/19	161	1997/06/20	1985/06
	筑西市	下館	51.5	06/19	48	2006/06/16	2002/06
栃木県	日光市	五十里	115.0	06/19	105	1997/06/20	1976/06
	日光市	土呂部	256.0	06/19	142	2004/06/21	1978/06
	日光市	今市	168.0	06/19	139	1997/06/20	1979/06
	日光市	足尾	173.5	06/19	146	1997/06/20	1976/06
群馬県	高崎市	上里見	108.0	06/19	83	1976/06/05	1976/06
	多野郡神流町	神流	88.5	06/19	79	1985/06/30	1978/06
埼玉県	大里郡寄居町	寄居	141.5	06/19	93	1995/06/14	1976/06
	秩父市	三峰	127.0	06/19	107	1997/06/20	1976/06
	秩父市	浦山	125.5	06/19	126	1997/06/20	1977/06
	比企郡ときがわ町	ときがわ	173.0	06/19	69.0	2008/06/22	2000/06
東京都	西多摩郡奥多摩町	小河内	133.5	06/19	131	1997/06/20	1976/06
	西多摩郡檜原村	小沢	129.5	06/19	123	1985/06/30	1978/06
	八王子市	八王子	121.0	06/19	121	1997/06/20	1976/06
千葉県	成田市	成田	68.0	06/19	62.0	2008/06/22	1976/06
	夷隅郡大多喜町	大多喜	102.0	06/19	102	1989/06/23	1976/06
神奈川県	相模原市緑区	相模湖	204.0	06/19	173	1997/06/20	1976/06
	足柄上郡山北町	丹沢湖	237.0	06/19	186	1997/06/20	1976/06
長野県	南佐久郡南牧村	野辺山	85.0	06/19	79	1982/06/03	1976/06
山梨県	北杜市	大泉	110.0	06/19	88	1988/06/27	1976/06
	韮崎市	韮崎	138.0	06/19	101	1985/06/30	1976/06
	大月市	大月	116.0	06/19	110	1997/06/20	1976/06
	南巨摩郡富士川町	八町山	191.0	06/19	162	1985/06/30	1976/06
	南巨摩郡身延町	切石	156.0	06/19	129	1997/06/20	1978/06
	南都留郡山中湖村	山中	285.5	06/19	205	1997/06/20	1976/06
	南巨摩郡南部町	南部	284.5	06/19	208	1997/06/20	1976/06
静岡県	榛原郡川根本町	川根本町	250.0	06/19	249	1988/06/03	1976/06
	静岡市葵区	鍵穴	255.0	06/19	231	1997/06/20	1991/06
	浜松市北区	三ヶ日	132.0	06/19	126	1983/06/20	1976/06
	伊豆市	天城山	357.0	06/19	351	1997/06/20	1976/06
岐阜県	不破郡関ヶ原町	関ヶ原	183.0	06/19	170	1983/06/20	1976/06
	大垣市	上石津	200.0	06/19	139	1983/06/20	1976/06
三重県	津市	白山	137.0	06/19	101	2004/06/21	1979/06
	多気郡大台町	宮川	405.5	06/19	333	2004/06/21	1978/06

○最大1時間降水量

都道府県	市町村	地点名	更新値			従来値		統計開始年月
			降水量(mm)	更新月日	時分	降水量(mm)	従来年月日	
茨城県	北茨城市	花園	56.5	06/19	23:56	41.5	2010/06/30	1976/06
	高萩市	大能	48.0	06/19	23:46	45	2001/06/28	1985/06
栃木県	那須郡那須町	那須	45.0]	06/20	00:38	31	1982/06/07	1976/06
	日光市	土呂部	50.5	06/19	23:56	36	2004/06/21	1978/06
	日光市	足尾	36.5	06/19	23:33	32	2001/06/29	1976/06
群馬県	高崎市	上里見	57.0	06/19	22:08	33	1991/06/06	1976/06
埼玉県	大里郡寄居町	寄居	43.0	06/19	21:06	35	1976/06/15	1976/06
	秩父市	三峰	35.0	06/19	21:29	34.0	2010/06/29	1976/06
	秩父市	浦山	42.0	06/19	21:08	41	1993/06/21	1977/06
	比企郡ときがわ町	ときがわ	48.0	06/19	20:54	41.0	2011/06/30	2000/06
東京都	西多摩郡奥多摩町	小河内	36.5	06/19	21:18	34	1988/06/15	1976/06
	西多摩郡檜原村	小沢	35.5	06/19	20:57	34	2007/06/07	1978/06
神奈川県	相模原市緑区	相模湖	53.5	06/19	20:55	39	1985/06/30	1976/06
	足柄上郡山北町	丹沢湖	81.0	06/19	20:47	52	2000/06/28	1976/06
	足柄下郡箱根町	箱根	62.5	06/19	20:15	58	2002/06/15	1976/06
長野県	下伊那郡阿南町	阿南	43.0	06/19	21:21	39	1979/06/27	1979/06
	飯田市	南信濃	32.0	06/19	21:25	32.0	2010/06/16	1979/06
山梨県	韮崎市	韮崎	33.5	06/19	21:28	20	1997/06/20	1976/06
	大月市	大月	40.0	06/19	21:04	26	2001/06/07	1976/06
	上野原市	上野原	48.5	06/19	20:28	29	1985/06/30	1978/06
	南巨摩郡富士川町	八町山	48.0	06/19	21:18	29	1997/06/20	1976/06
	南巨摩郡身延町	切石	43.5	06/19	20:56	40	1978/06/19	1978/06
	南都留郡山中湖村	山中	62.0	06/19	20:59	43	2004/06/21	1976/06
	南巨摩郡南部町	南部	74.0	06/19	20:22	45	2004/06/21	1976/06
	静岡市葵区	井川	59.0	06/19	20:02	56	1985/06/30	1979/06
静岡県	静岡市葵区	梅ヶ島	54.5	06/19	21:39	49	2004/06/21	1977/06
	御殿場市	御殿場	57.0	06/19	22:02	48	1997/06/20	1976/06
	浜松市天竜区	佐久間	62.0	06/19	20:47	59.5	2008/06/23	1976/06
	浜松市天竜区	越木平	63.5	06/19	19:33	55	1980/06/09	1976/06
	榛原郡川根本町	川根本町	58.0	06/19	20:17	57	1991/06/30	1976/06
	静岡市葵区	鍵穴	62.0	06/19	21:22	59	2004/06/21	1991/06
	浜松市天竜区	熊	62.5	06/19	20:33	52	2004/06/21	1976/06
	周智郡森町	三倉	54.0	06/19	20:46	44	1998/06/22	1983/06
	伊豆市	湯ヶ島	48.5	06/19	21:35	40	1998/06/22	1976/06
	伊豆市	天城山	69.0	06/19	19:13	53	1997/06/20	1976/06
	岐阜県	大垣市	上石津	47.0	06/19	18:41	46	1976/06/09
三重県	多気郡大台町	宮川	69.0	06/19	17:45	63	2004/06/21	1978/06

データに付加した記号について

「】」：統計値を求める対象となる資料が許容する資料数を満たさない値です。

〇月最大24時間降水量

都道府県	市町村	地点名	更新値			従来値		統計開始年月
			降水量(mm)	更新月日	時分	降水量(mm)	従来年月日	
茨城県	北茨城市	花園	286.0]	06/20	09:00	183	1989/06/17	1976/06
	高萩市	大能	243.0]	06/20	09:00	161	1997/06/21	1985/06
	常陸太田市	中野	87.5]	06/20	09:00	86	1999/06/30	1977/06
	笠間市	笠間	107.0]	06/20	09:00	104	2006/06/16	1976/06
栃木県	日光市	五十里	119.0]	06/20	09:00	113	2007/06/09	1976/06
	日光市	土呂部	268.5]	06/20	09:00	142	2004/06/22	1978/06
	日光市	今市	189.5]	06/20	09:00	140	1997/06/20	1979/06
	日光市	足尾	179.5]	06/20	09:00	146	1997/06/21	1976/06
群馬県	高崎市	上里見	108.5]	06/20	08:00	92	1976/06/06	1976/06
	多野郡神流町	神流	89.0]	06/20	09:00	86	1985/06/30	1978/06
埼玉県	大里郡寄居町	寄居	141.5]	06/20	09:00	115	1995/06/14	1976/06
	秩父市	三峰	127.5]	06/20	09:00	111	1999/06/30	1976/06
	秩父市	浦山	153.0]	06/20	09:00	127	1997/06/20	1977/06
	比企郡ときがわ町	ときがわ	173.0]	06/20	09:00	71.5	2008/06/23	2000/06
東京都	西多摩郡奥多摩町	小河内	134.0]	06/20	09:00	132	1997/06/20	1976/06
	西多摩郡檜原村	小沢	129.5]	06/20	09:00	128	1999/06/30	1978/06
	八王子市	八王子	121.0]	06/20	09:00	121	1997/06/21	1976/06
神奈川県	相模原市緑区	相模湖	204.0]	06/20	09:00	173	1997/06/21	1976/06
	足柄上郡山北町	丹沢湖	239.5]	06/20	09:00	187	1997/06/20	1976/06
山梨県	北杜市	大泉	110.0]	06/20	09:00	97	1988/06/28	1976/06
	韮崎市	韮崎	138.0]	06/20	09:00	101	1985/06/30	1976/06
	南巨摩郡富士川町	八町山	191.5]	06/20	08:30	162	1985/06/30	1976/06
	南巨摩郡身延町	切石	156.0]	06/20	09:00	154	1999/06/30	1978/06
	南都留郡山中湖村	山中	285.5]	06/20	09:00	257	1999/06/30	1976/06
	南巨摩郡南部町	南部	284.5]	06/20	09:00	247	1999/06/30	1976/06
静岡県	榛原郡川根本町	川根本町	251.5]	06/20	08:00	250	1988/06/03	1976/06
	静岡市葵区	鍵穴	255.5]	06/20	08:50	237	1999/06/30	1991/06
	伊豆市	天城山	362.5]	06/20	09:00	354	1997/06/20	1976/06
岐阜県	大垣市	上石津	200.0]	06/20	06:00	196	1983/06/21	1976/06
三重県	津市	白山	137.0]	06/20	04:30	109	2004/06/21	1979/06
	多気郡大台町	宮川	405.5]	06/20	03:50	358	2004/06/21	1978/06

データに付加した記号について

「]」：統計値を求める対象となる資料が許容する資料数を満たさない値です。

○最大風速

都道府県	市町村	地点名	更新値				従来値			統計開始年月
			風速(m/s)	風向	更新月日	時分	風速(m/s)	風向	従来年月日	
茨城県	北茨城市	北茨城	14.2]	東南東	06/20	00:31	14	南南東	1997/06/20	1978/06
	久慈郡大子町	大子	11.3]	南南東	06/20	00:30	7	南東	2004/06/21	1978/06
	笠間市	笠間	14.0]	南南西	06/20	01:02	9	南南西	1978/06/21	1978/06
	古河市	古河	9.5]	南南西	06/20	00:57	9	南	1997/06/29	1978/06
	筑西市	下館	16.2]	南	06/20	00:21	14	南	2004/06/21	2002/06
	下妻市	下妻	16.2]	南	06/20	00:10	14	南	1997/06/20	1978/06
	つくば市	つくば	14.5]	南	06/20	00:09	11	南	2004/06/21	1990/06
	土浦市	土浦	12.3]	南南西	06/20	01:12	7.0	北北東	2012/06/06	1978/06
	鹿嶋市	鹿嶋	13.0]	南南東	06/19	23:53	10	西	1990/06/16	1978/06
栃木県	大田原市	大田原	10.9]	東南東	06/19	23:55	9	西北西	1978/06/05	1976/06
	真岡市	真岡	9.8]	東	06/19	22:29	9	南	2004/06/21	1978/06
	佐野市	佐野	12.0]	東	06/19	22:37	12	南	2004/06/21	1978/06
	小山市	小山	11.4]	南南東	06/19	23:49	10	南南東	2004/06/21	1978/06
群馬県	吾妻郡中之条町	中之条	9.0]	東南東	06/19	23:04	8.4	北北東	2009/06/07	1978/06
	桐生市	桐生	11.5]	東	06/19	21:55	11	北	1996/06/04	1976/06
	伊勢崎市	伊勢崎	13.2]	東	06/19	21:38	12	北西	2003/06/01	1999/06
	久喜市	久喜	12.8]	南南東	06/19	23:47	10	南	2004/06/21	1978/06
	さいたま市桜区	さいたま	11.6]	東南東	06/19	20:34	10	北北東	2006/06/28	1978/06
	越谷市	越谷	11.0]	南南西	06/20	00:16	10.2	北北東	2011/06/21	1978/06
東京都	青梅市	青梅	10.9]	東	06/19	20:47	8	南	2004/06/21	1977/06
	八王子市	八王子	22.1]	南東	06/19	22:09	19	南	2004/06/21	1984/06
	江戸川区	江戸川臨海	26.1]	南南西	06/20	00:21	19	南南西	1982/06/03	1977/06
	大田区	羽田	25.4]	南南東	06/19	22:50	23	南南西	1997/06/20	1994/06
	三宅村	三宅坪田	29.3]	南南西	06/19	21:52	21	南南西	2005/06/22	2001/06
千葉県	香取市	香取	13.6]	南南東	06/19	23:06	10	南	2004/06/21	2000/06
	船橋市	船橋	9.1]	南南西	06/20	00:31	8	南	2000/06/09	2000/06
	山武郡横芝光町	横芝光	13.0]	南	06/19	23:55	11	南西	1978/06/21	1978/06
	茂原市	茂原	10.8]	南南西	06/20	02:24	10	南西	1978/06/21	1978/06
	市原市	牛久	11.0]	南西	06/20	02:06	8.5	西南西	2011/06/24	1978/06
	君津市	坂畑	10.4]	南西	06/20	00:02	9	南西	1982/06/03	1978/06
神奈川県	鴨川市	鴨川	12.8]	東南東	06/19	20:50	12.0	西南西	2011/06/24	1978/06
	海老名市	海老名	12.6]	南	06/19	23:08	12	南南西	2000/06/09	1978/06
	藤沢市	辻堂	25.2]	南南西	06/19	23:14	20	南	1997/06/20	1992/06
	小田原市	小田原	12.6]	南南東	06/19	21:57	11.1	西南西	2011/06/24	1978/06
	三浦市	三浦	18.5]	南南西	06/19	23:47	13.8	南南西	2011/06/11	1978/06
長野県	塩尻市	木曾平沢	8.1]	北東	06/19	20:33	7	東北東	2004/06/01	1979/06
山梨県	北杜市	大泉	10.2]	北西	06/20	00:29	10	西北西	1996/06/19	1978/06
	大月市	大月	7.6]	南西	06/20	00:10	6	南	1996/06/03	1978/06
	甲府市	古閑	11.0]	北北東	06/19	21:32	9	北東	2004/06/21	1979/06
	南巨摩郡南部町	南部	11.9]	南東	06/19	21:21	9	南東	2004/06/21	1978/06
静岡県	御殿場市	御殿場	17.8]	南南西	06/19	22:48	16	南南西	2000/06/09	1977/06
	富士市	富士	14.2]	南南東	06/19	21:13	9.2	東北東	2009/06/16	1979/06
	浜松市天竜区	天竜	11.5]	南南東	06/19	20:34	9	南西	1997/06/20	1979/06
	菊川市	菊川牧之原	16.4]	南南西	06/19	20:57	11	南南西	2004/06/21	1979/06
	賀茂郡松崎町	松崎	12.4]	東南東	06/19	19:44	10	西南西	1996/06/19	1979/06
	賀茂郡東伊豆町	稲取	15.6]	南南西	06/19	21:49	13	南	1997/06/20	1979/06
	磐田市	磐田	22.9]	南南西	06/19	20:52	12.1	南西	2011/06/11	1978/06
愛知県	豊田市	豊田	7.1]	東	06/19	19:26	7	南	2004/06/21	1979/06
	蒲郡市	蒲郡	14.0]	東	06/19	18:01	10	東南東	2004/06/21	1979/06
岐阜県	不破郡関ヶ原町	関ヶ原	10.6]	東北東	06/19	17:02	8.8	西北西	2012/06/10	1979/06
三重県	北牟婁郡紀北町	紀伊長島	11.3]	東南東	06/19	17:03	8	東南東	2004/06/21	1979/06
新潟県	村上市	村上	8.1]	東	06/19	23:11	7	東南東	2004/06/21	1979/06
	岩船郡関川村	下関	13.6]	東	06/20	00:14	9	南東	1999/06/30	1979/06
	新潟市西蒲区	巻	14.3]	東	06/19	23:32	13.8	西南西	2011/06/24	1979/06
石川県	七尾市	七尾	7.7]	南西	06/20	07:52	7.5	南西	2011/06/24	1979/06

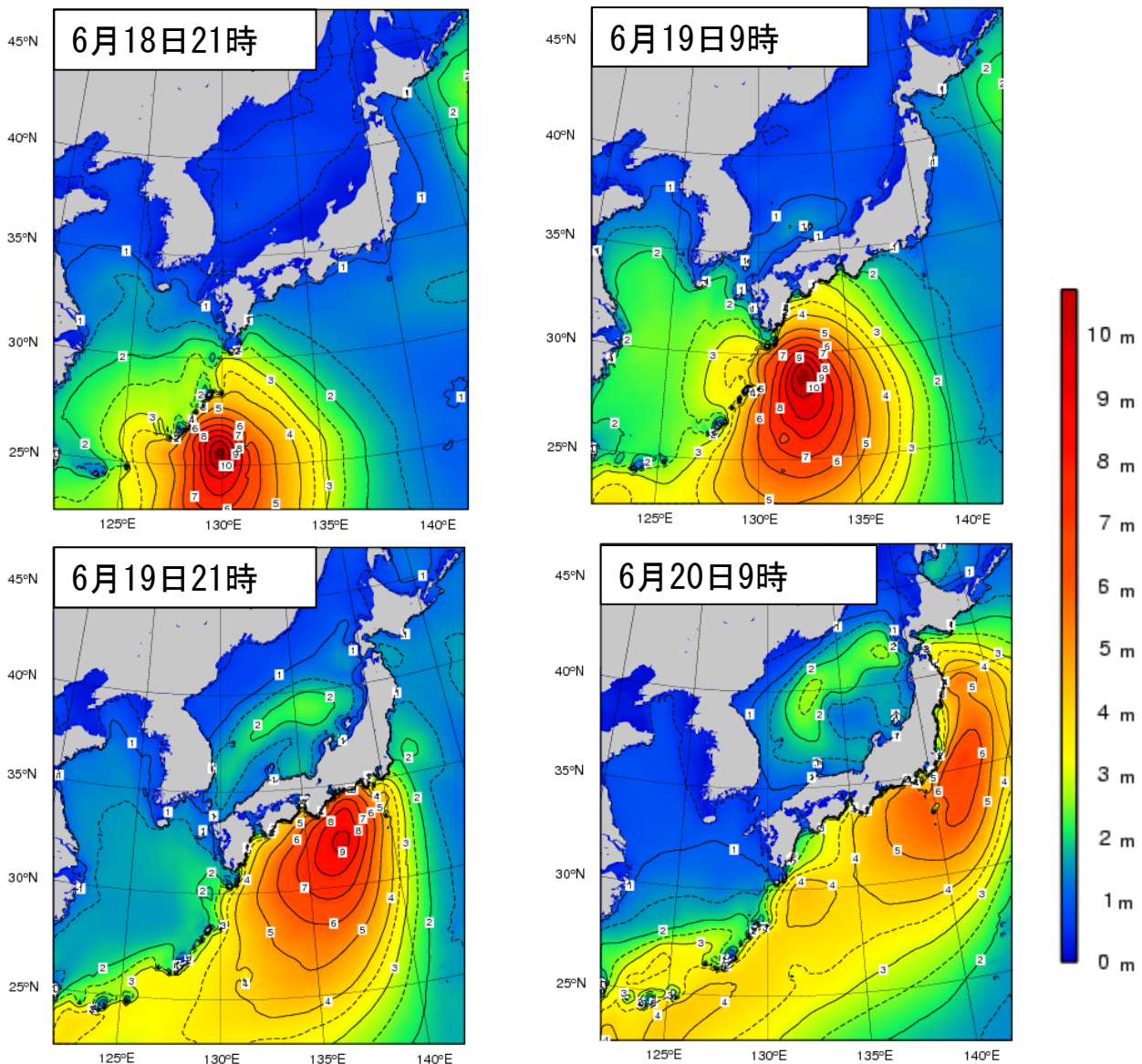
データに付加した記号について

- 「)」：統計値を求める対象となる資料の一部が欠けているが、許容する資料数を満たす値です。
- 「]」：統計値を求める対象となる資料が許容する資料数を満たさない値です。

(6) 波の状況

○沿岸波浪図

東海地方から関東地方の海上では、台風の接近に伴って19日昼前から波やうねりが次第に高くなり、19日夜から20日朝にかけて6メートルを超える大しけとなった。



[利用上の注意]

波の高さを等波高線で示しています。等波高線は、1メートルごとの実線と0.5メートルごとの破線(4メートル未満の領域のみ)を表示しています。

波の高さは「有義波高」で示しています。

「有義波高」の解説は次ページに掲載しています。

実際の波には、有義波よりも高い波が含まれているので注意が必要です。

○有義波高及び最大波高の期間最大値

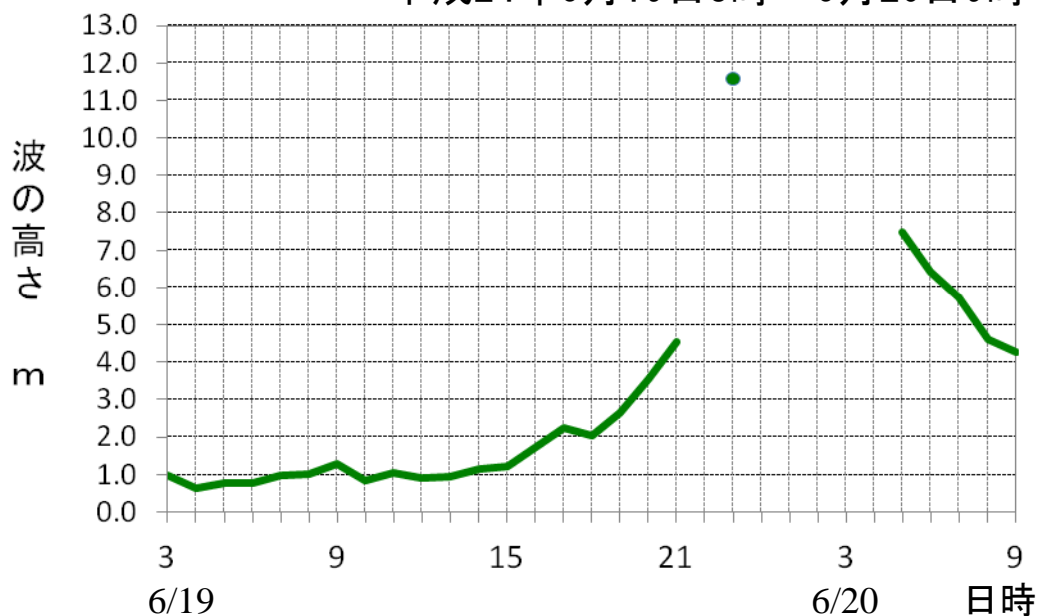
平成24年6月19日3時～6月20日9時

波浪計設置地点	有義波高の期間最大値			最大波高の期間最大値		
	(m)	月 日	時 刻	(m)	月 日	時 刻
石廊崎※	11.6	6/19	23:00	18.1	6/19	23:00
経ヶ岬	1.9	6/19	21:00	3.2	6/19	21:00

※石廊崎：6月19日22時、および24時から20日4時は欠測

○石廊崎※における有義波高の経過

平成24年6月19日3時～6月20日9時



※6月19日22時、および24時から20日4時は欠測



[有義波高について]

実際の海面には高い波も低い波も含まれており、このような状態をよりよく代表するために、目視での観測に近いとされる「有義波高」が用いられています。波高（波の高さ）と言った場合は、一般に有義波高を指します。

ただしその利用に当たっては、有義波高よりも高い波を含み得ることに注意が必要です。例えば、100個の波を観測した中には有義波高の約1.6倍の最大波が、同じく1000個の波の中には約2倍の高さの最大波が含まれるといわれています。

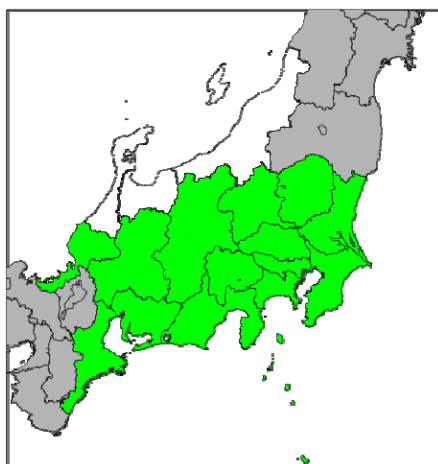
詳しいことは、気象庁ホームページ中の次のページをご覧ください。

<http://www.data.kishou.go.jp/kaiyou/db/wave/comment/term/yuugi.html>

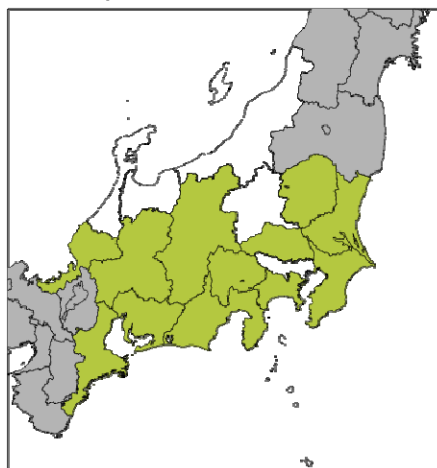
3 警報等の発表状況

平成24年6月19日3時～ 20日9時の期間に発表された警報を表示しています。表示は、発表された県に色を塗ることで示しています。なお、灰色で表示した範囲は東京管区外の府県、白色は発表されなかった都県です。

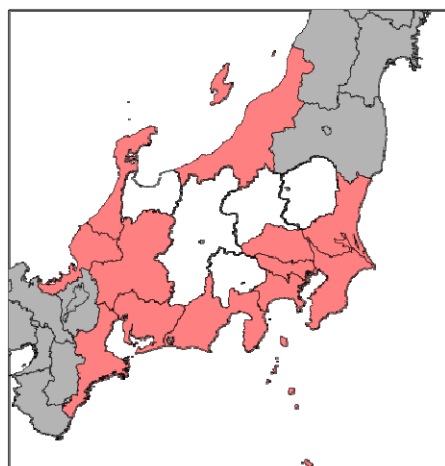
大雨警報



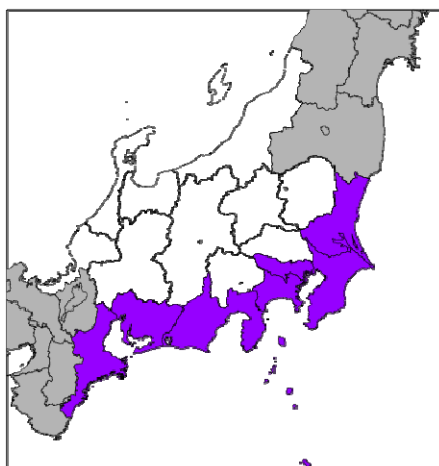
洪水警報



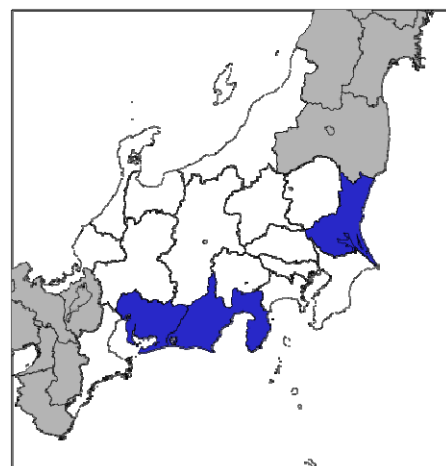
暴風警報



波浪警報



高潮警報



※警報の発表・解除時刻、対象細分区域など、より詳細な情報は各地方気象台が発表する「気象速報」をご覧ください。または該当する気象台に直接お問い合わせください。

最新の注意報・警報の発表状況は、気象庁ホームページでご確認ください。
<http://www.jma.go.jp/jp/warn/>

4 土砂災害警戒情報発表状況

平成24年6月20日09時現在

●土砂災害警戒情報発表状況表(関東甲信地方)

(*印は、新たに警戒対象となった市町村)

(東京都・気象庁予報部共同発表)

情報番号	発表日時	警戒対象地域	警戒解除地域
第1号	平成24年6月19日 22時50分	奥多摩町*	
第2号	平成24年6月20日 0時15分	(全警戒解除)	奥多摩町

茨城県 (茨城県・水戸地方気象台共同発表)

情報番号	発表日時	警戒対象地域	警戒解除地域
第1号	平成24年6月19日 23時45分	日立市* 高萩市* 北茨城市*	
第2号	平成24年6月20日 0時42分	日立市 常陸太田市* 高萩市 北茨城市 大子町*	
第3号	平成24年6月20日 3時14分	日立市	常陸太田市 高萩市 北茨城市 大子町
第4号	平成24年6月20日 4時35分	(全警戒解除)	日立市

神奈川県 (神奈川県・横浜地方気象台共同発表)

情報番号	発表日時	警戒対象地域	警戒解除地域
第1号	平成24年6月19日 20時20分	小田原市* 南足柄市* 山北町* 箱根町*	
第2号	平成24年6月19日 20時35分	相模原市西部* 小田原市 南足柄市 松田町* 山北町 開成町* 箱根町 真鶴町* 湯河原町*	
第3号	平成24年6月20日 0時10分	(全警戒解除)	相模原市西部 小田原市 南足柄市 松田町 山北町 開成町 箱根町 真鶴町 湯河原町

埼玉県 (埼玉県・熊谷地方気象台共同発表)

情報番号	発表日時	警戒対象地域	警戒解除地域
第1号	平成24年6月19日 21時55分	秩父市* 飯能市* 越生町* ときがわ町* 横瀬町*	
第2号	平成24年6月20日 2時00分	(全警戒解除)	秩父市 飯能市 越生町 ときがわ町 横瀬町

栃木県 (栃木県・宇都宮地方気象台共同発表)

情報番号	発表日時	警戒対象地域	警戒解除地域
第1号	平成24年6月19日 21時40分	日光市* 那須塩原市* 那須町*	
第2号	平成24年6月20日 2時40分	(全警戒解除)	日光市 那須塩原市 那須町

群馬県 (群馬県・前橋地方気象台共同発表)

情報番号	発表日時	警戒対象地域	警戒解除地域
第1号	平成24年6月19日 22時25分	藤岡市*	
第2号	平成24年6月19日 22時40分	高崎市* 藤岡市	
第3号	平成24年6月19日 23時25分	高崎市 藤岡市 みどり市* 長野原町*	
第4号	平成24年6月20日 0時10分	みどり市 長野原町	高崎市 藤岡市
第5号	平成24年6月20日 1時10分	(全警戒解除)	みどり市 長野原町

山梨県 (山梨県・甲府地方気象台共同発表)

情報番号	発表日時	警戒対象地域	警戒解除地域
第1号	平成24年6月19日 19時15分	富士吉田市* 都留市* 南部町* 忍野村* 山中湖村* 鳴沢村*	
第2号	平成24年6月19日 20時10分	富士吉田市 都留市 南部町 道志村* 忍野村 山中湖村 鳴沢村	
第3号	平成24年6月19日 20時45分	富士吉田市 都留市 早川町* 身延町* 南部町 道志村 忍野村 山中湖村 鳴沢村 富士河口湖町*	
第4号	平成24年6月19日 21時10分	富士吉田市 都留市 大月市* 上野原市* 早川町 身延町 南部町 道志村 忍野村 山中湖村 鳴沢村 富士河口湖町	
第5号	平成24年6月19日 21時40分	富士吉田市 都留市 大月市 韮崎市* 南アルプス市* 北杜市* 上野原市 早川町 身延町 南部町 富士川町* 道志村 忍野村 山中湖村 鳴沢村 富士河口湖町	
第6号	平成24年6月19日 22時30分	富士吉田市 都留市 大月市 韮崎市 南アルプス市 北杜市 上野原市 市川三郷町* 早川町 身延町 南部町 富士川町 道志村 西桂町* 忍野村 山中湖村 鳴沢村 富士河口湖町	
第7号	平成24年6月20日 0時15分	富士吉田市 都留市 早川町 身延町 南部町 富士川町 道志村 忍野村 山中湖村 鳴沢村 富士河口湖町	大月市 韮崎市 南アルプス市 北杜市 上野原市 市川三郷町 西桂町
第8号	平成24年6月20日 1時50分	富士吉田市 鳴沢村	都留市 早川町 身延町 南部町 富士川町 道志村 忍野村 山中湖村 富士河口湖町
第9号	平成24年6月20日 4時10分	(全警戒解除)	富士吉田市 鳴沢村

*印は、新たに警戒対象となった市町村を示します。

平成24年6月20日9時現在

●土砂災害警戒情報発表状況表(東海地方)

(*印は、新たに警戒対象となった市町村)

愛知県

(愛知県・名古屋地方気象台共同発表)

情報番号	発表日時	警戒対象地域	警戒解除地域
第1号	平成24年6月19日 20時43分	新城市* 設楽町*	
第2号	平成24年6月19日 22時23分	(全警戒解除)	新城市 設楽町

岐阜県

(岐阜県・岐阜地方気象台共同発表)

情報番号	発表日時	警戒対象地域	警戒解除地域
第1号	平成24年6月19日 18時35分	大垣市*	
第2号	平成24年6月19日 21時30分	(全警戒解除)	大垣市

三重県

(三重県・津地方気象台共同発表)

情報番号	発表日時	警戒対象地域	警戒解除地域
第1号	平成24年6月19日 17時25分	尾鷲市* 熊野市*	
第2号	平成24年6月19日 18時45分	尾鷲市 熊野市 いなべ市* 菰野町* 大台町*	
第3号	平成24年6月19日 22時40分	いなべ市 菰野町	尾鷲市 熊野市 大台町
第4号	平成24年6月20日 0時10分	(全警戒解除)	いなべ市 菰野町

静岡県

(静岡県・静岡地方気象台共同発表)

情報番号	発表日時	警戒対象地域	警戒解除地域
第1号	平成24年6月19日 18時43分	静岡市南部* 静岡市北部* 浜松市北部* 島田市* 藤枝市* 川根本町* 森町*	
第2号	平成24年6月19日 19時17分	静岡市南部 静岡市北部 浜松市北部 富士宮市* 島田市 富士市* 藤枝市 御殿場市* 小山町* 川根本町 森町	
第3号	平成24年6月19日 19時38分	静岡市南部 静岡市北部 浜松市北部 富士宮市 島田市 富士市 掛川市* 藤枝市 御殿場市 裾野市* 小山町 川根本町 森町	
第4号	平成24年6月19日 20時04分	静岡市南部 静岡市北部 浜松市北部 富士宮市 島田市 富士市 掛川市 藤枝市 御殿場市 裾野市 伊豆市* 小山町 川根本町 森町	
第5号	平成24年6月19日 20時40分	静岡市南部 静岡市北部 浜松市北部 富士宮市 伊東市* 島田市 富士市 掛川市 藤枝市 御殿場市 裾野市 伊豆市 東伊豆町* 河津町* 西伊豆町* 小山町 川根本町 森町	
第6号	平成24年6月19日 23時46分	富士宮市 富士市 御殿場市 裾野市 小山町	静岡市南部 静岡市北部 浜松市北部 伊東市 島田市 掛川市 藤枝市 伊豆市 東伊豆町 河津町 西伊豆町 川根本町 森町
第7号	平成24年6月20日 1時03分	(全警戒解除)	富士宮市 富士市 御殿場市 裾野市 小山町

*印は、新たに警戒対象となった市町村を示します。

5 指定河川洪水予報発表状況

平成24年6月20日9時現在

発表官署	河川名	情報番号	発表日時	種類
水戸地方気象台	久慈川	第1号	平成24年 6月20日 6時40分	はん濫注意情報
水戸地方気象台 宇都宮地方気象台	那珂川	第1号	平成24年 6月20日 8時45分	はん濫注意情報
横浜地方気象台	酒匂川 ※	第1号	平成24年 6月19日22時30分	はん濫注意情報
		第2号	平成24年 6月19日23時25分	はん濫警戒情報
		第3号	平成24年 6月20日 0時00分	はん濫危険情報
		第4号	平成24年 6月20日 1時00分	はん濫警戒情報
		第5号	平成24年 6月20日 1時30分	はん濫注意情報
		第6号	平成24年 6月20日 2時15分	解除
発表官署	河川名	情報番号	発表日時	種類
名古屋地方気象台	豊川及び豊川放水路	第1号	平成24年 6月19日21時50分	はん濫注意情報
		第2号	平成24年 6月19日22時35分	はん濫注意情報
		第3号	平成24年 6月19日23時55分	はん濫注意情報
		第4号	平成24年 6月20日 0時50分	はん濫注意情報
		第5号	平成24年 6月20日 2時30分	解除
静岡地方気象台	安倍川	第1号	平成24年 6月19日20時50分	はん濫注意情報
		第2号	平成24年 6月19日22時20分	はん濫注意情報
		第3号	平成24年 6月19日23時20分	はん濫注意情報
		第4号	平成24年 6月20日 0時10分	はん濫注意情報
		第5号	平成24年 6月20日 2時25分	はん濫注意情報
		第6号	平成24年 6月20日 4時50分	解除
	大井川	第1号	平成24年 6月20日 0時40分	はん濫注意情報
		第2号	平成24年 6月20日 2時45分	はん濫注意情報
		第3号	平成24年 6月20日 4時20分	解除
	菊川	第1号	平成24年 6月19日19時55分	はん濫注意情報
		第2号	平成24年 6月19日22時30分	解除
	狩野川	第1号	平成24年 6月19日22時15分	はん濫注意情報
		第2号	平成24年 6月19日23時50分	はん濫注意情報
		第3号	平成24年 6月20日 2時00分	解除

なお、久慈川のはん濫注意情報は6月20日14時30分に解除、那珂川のはん濫注意情報は6月20日18時10分に解除した。

注) ※印の付いた河川は、都道府県との共同発表
無印の河川は、国土交通省地方整備局または河川国道事務所等との共同発表

6 記録的短時間大雨情報発表状況

平成24年6月20日9時現在

神奈川県(横浜地方気象台発表)

情報番号	発表時刻	情報内容
第1号	平成24年6月19日20時24分	20時00分 南足柄市付近で約100ミリ

山梨県(甲府地方気象台発表)

情報番号	発表時刻	情報内容
第1号	平成24年6月19日20時56分	20時30分 富士吉田市付近で約100ミリ 富士山東部付近で約100ミリ 身延町北東部付近で約100ミリ
第2号	平成24年6月19日21時25分	21時00分 富士山西部付近で約100ミリ
第3号	平成24年6月19日22時25分	22時00分 富士吉田市付近で約110ミリ 富士山東部付近で約100ミリ 鳴沢村付近で約100ミリ
第4号	平成24年6月19日22時56分	22時30分 富士山西部付近で約110ミリ

静岡県(静岡地方気象台発表)

情報番号	発表時刻	情報内容
第1号	平成24年6月19日20時55分	20時30分 富士宮市付近で約110ミリ 島田市付近で約110ミリ 川根本町付近で約110ミリ
第2号	平成24年6月19日21時25分	21時00分 浜松市北部山間部付近で約120ミリ 掛川市付近で約110ミリ 藤枝市付近で約110ミリ
第3号	平成24年6月19日22時25分	22時00分 富士宮市付近で約110ミリ 富士市付近で約110ミリ 御殿場市付近で約110ミリ

7 竜巻注意情報発表状況

平成24年6月20日9時現在

神奈川県(横浜地方気象台発表)

情報番号	発表時刻	有効期間
第1号	平成24年6月19日21時57分	19日23時10分まで

山梨県(甲府地方気象台発表)

情報番号	発表時刻	有効期間
第1号	平成24年6月19日20時51分	19日22時00分まで
第2号	平成24年6月19日21時50分	19日23時00分まで

長野県(長野地方気象台発表)

情報番号	発表時刻	有効期間
第1号	平成24年6月19日20時52分	19日22時00分まで

愛知県(名古屋地方気象台発表)

情報番号	発表時刻	有効期間
第1号	平成24年6月19日20時46分	19日22時00分まで

静岡県(静岡地方気象台発表)

情報番号	発表時刻	有効期間
第1号	平成24年6月19日20時41分	19日21時50分まで
第2号	平成24年6月19日21時40分	19日22時50分まで
第3号	平成24年6月19日22時36分	19日23時50分まで

6 被害の状況

総務省消防庁調べ（平成24年6月20日16時30分現在）

(1) 主な被害の状況

区分 都道府県名	人的被害				住家被害					非住家被害		崖くずれ 箇所
	死者	行方不明	負傷者		全壊	半壊	一部損壊	床上浸水	床下浸水	公共施設	その他	
			重傷	軽傷								
	人	人	人	人	棟	棟	棟	棟	棟			
茨城県				2	1							
栃木県				1			1	1	4		1	
群馬県				3			7		3			
千葉県			2	3			7					
神奈川県				22			30				29	3
東京都				3			4					
山梨県								2	7			
岐阜県				1								
静岡県	1		1	17			7		1		15	
愛知県				6								
三重県				3			3	1	3		1	2
新潟県							1					
計	1		3	61	1		60	4	18		46	5

◇人的被害（死者）

静岡県（1人）

- ・静岡県 沼津市：建物の倒壊に巻き込まれ53歳男性が死亡

この表は6月20日16時30分現在の被害の状況です。

総務省消防庁がまとめた被害状況の最新の情報は、次のアドレスでご覧になれます。

<http://www.fdma.go.jp/bn/2012/index.html>

9 東京管区気象台警戒体制状況等

○警戒体制状況

日時	体制
6月19日22時50分	警戒体制
6月20日00時15分	警戒体制解除

○気象台等の部外機関への説明状況（東京都）

日時	開催場所	対象機関
6月19日11時00分	東京海上保安部	東京湾台風・津波等対策委員会
6月19日11時30分	気象庁（電話会議システム）	伊豆諸島三町村（大島町、三宅村、八丈町）

10 参考資料

台風の定義と強さ・大きさ（気象庁ホームページより）

熱帯の海上で発生する低気圧を「熱帯低気圧」と呼びますが、このうち北西太平洋（赤道より北で東経180度より西の領域）または南シナ海に存在し、なおかつ低気圧域内の最大風速（10分間平均）がおおよそ17m/s（34ノット、風力8）以上のものを「台風」と呼びます。

台風のおおよその勢力を示す目安として、下表のように風速（10分間平均）をもとに台風の「大きさ」と「強さ」を表現します。「大きさ」は「強風域（風速15m/s以上の強い風が吹いているか、地形の影響などがない場合に吹く可能性のある範囲）」の半径で、「強さ」は「最大風速」で区分しています。

さらに、強風域の内側で風速25m/s以上の風が吹いているか、地形の影響などがない場合に吹く可能性のある範囲を暴風域と呼びます。

強さの階級分け

階級	最大風速
強い	33 m/s 以上～44 m/s 未満
非常に強い	44 m/s 以上～54 m/s 未満
猛烈な	54 m/s 以上

大きさの階級分け

階級	強風域の半径
大型	500 km 以上～800 km 未満
超大型	800 km 以上

台風に関する情報の中では台風の大きさと強さを組み合わせて、「大型で強い台風」のように呼びます。ただし、強風域の半径が500km未満の場合には大きさを表現せず、最大風速が33m/s未満の場合には強さを表現しません。例えば「強い台風」と発表している場合、その台風は、強風域の半径が500km未満で、中心付近の最大風速は33～43m/s あって暴風域を伴っていることを表します。

問い合わせ先

東京管区気象台

技術部 気候・調査課

<http://www.jma-net.go.jp/tokyo/>

※速報の内容について、私的使用又は引用等著作権法上認められた行為を除き、東京管区気象台に無断で転載等を行うことはできません。また、引用を行う際は適宜の方法により、必ず出所（東京管区気象台）を明示してください。速報の内容の全部または一部について、東京管区気象台に無断で改変を行うことはできません。