

令和3年7月4日から13日にかけての 梅雨前線による大雨について (鳥取県の気象速報)

この資料は速報として取り急ぎまとめたものです。そのため、後日内容の一部訂正や追加をすることがあります。

概要

7月4日から7月13日にかけて、梅雨前線が西日本に停滞し中国地方には暖かく湿った空気が流れ込んだため、鳥取県では大気の状態が非常に不安定となり各地で大雨となりました。4日18時から13日04時までの総降水量は、境港市境で520.0ミリ、大山町大山で505.0ミリ、倉吉市大塚で475.0ミリ、米子で442.5ミリを観測し、7月の月降水量平年値の2倍を超えた地点もあるなど記録的な大雨となりました。

なお、7日06時59分には「顕著な大雨に関する鳥取県気象情報 第1号」を発表しました。

この大雨により、県内で重軽傷者4名、床上・床下浸水などの住家被害266棟、山がけ崩れ、道路通行規制、農林業被害、公共交通機関の運休、停電等が発生しました。

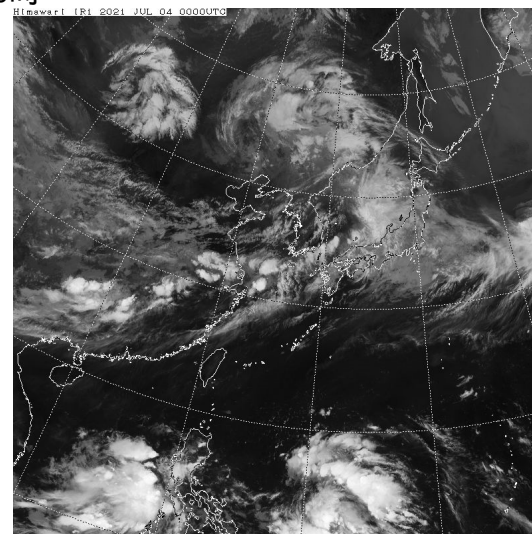
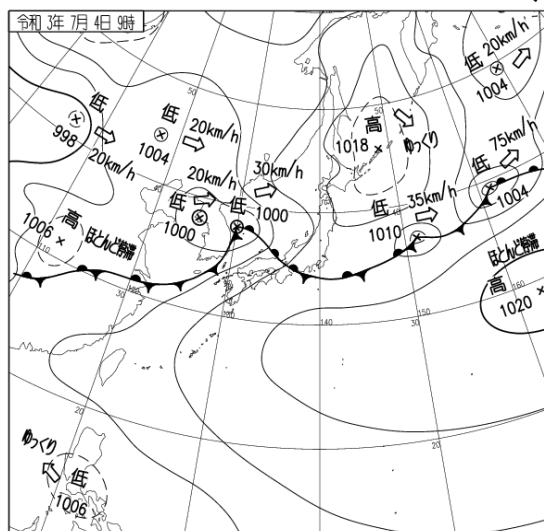
【被害状況:13日17時現在 鳥取県危機管理局まとめ】

地上天気図、気象衛星赤外画像

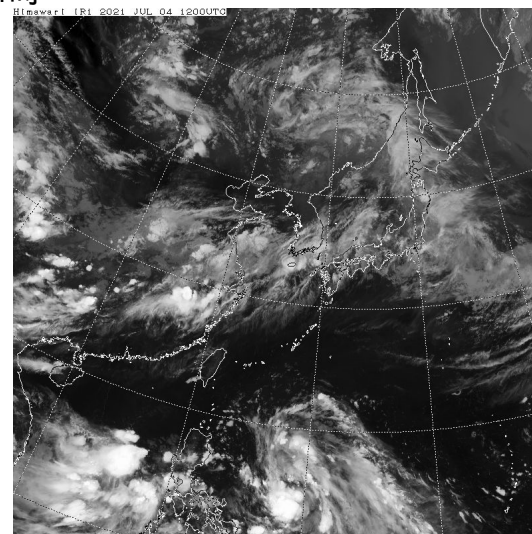
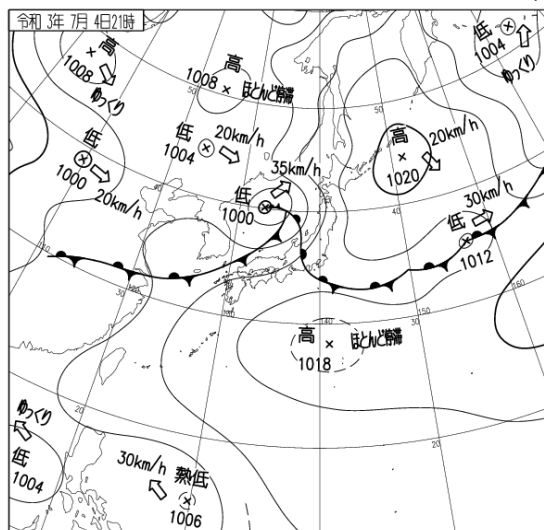
地上天気図

7月4日09時

気象衛星赤外画像



7月4日21時

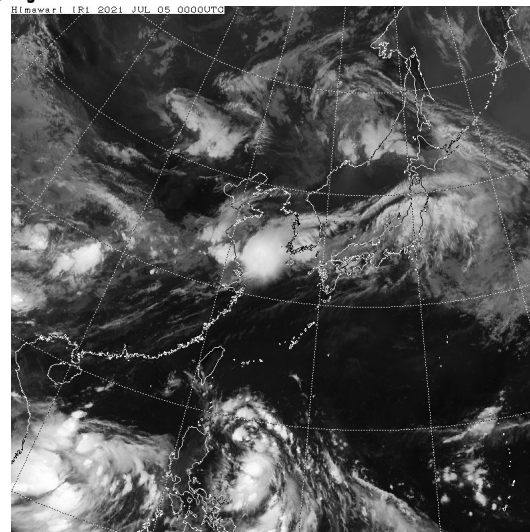
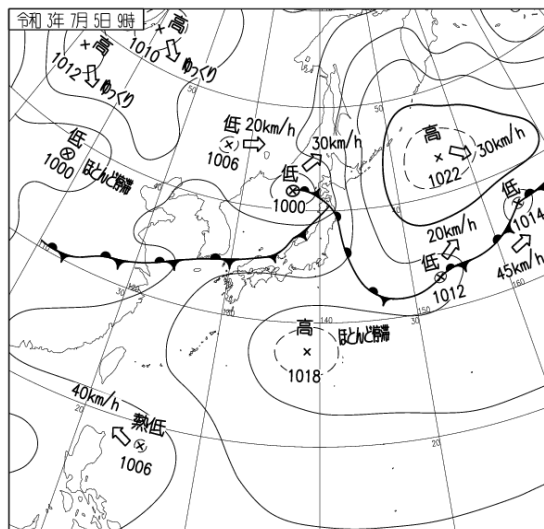


地上天気図、気象衛星赤外画像

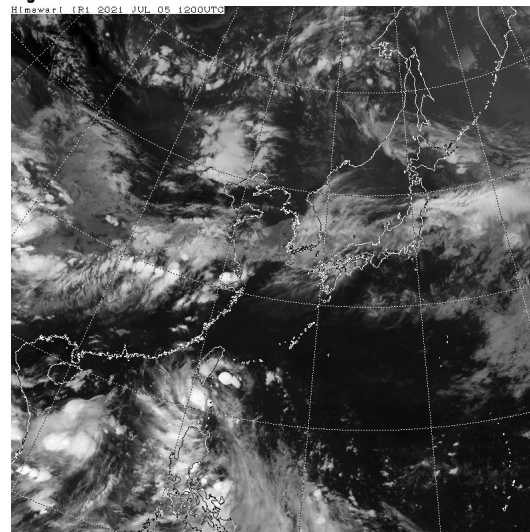
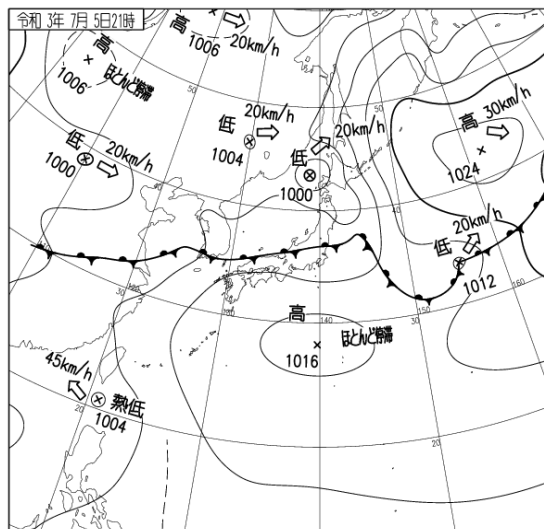
地上天気図

7月5日09時

気象衛星赤外画像



7月5日21時

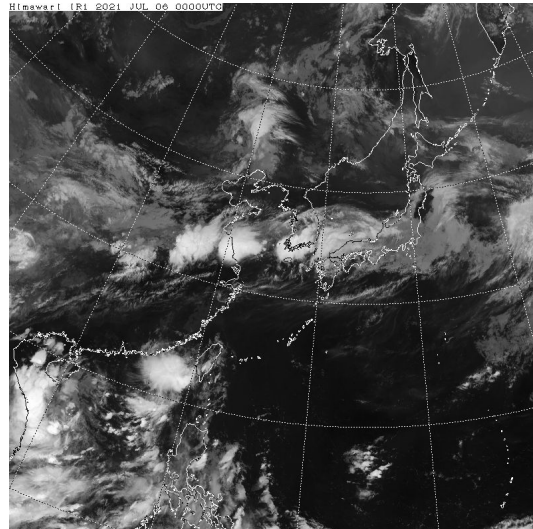
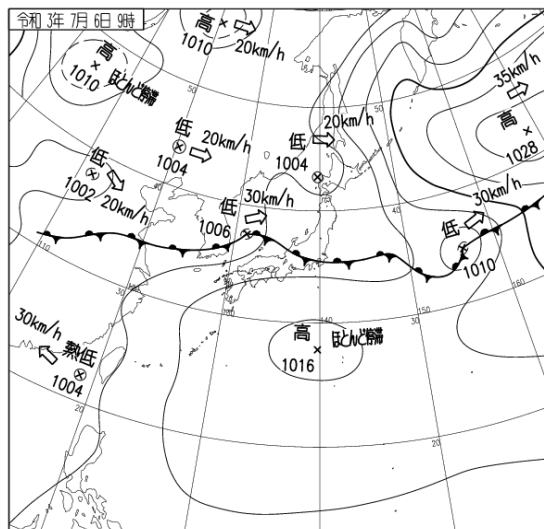


地上天気図、気象衛星赤外画像

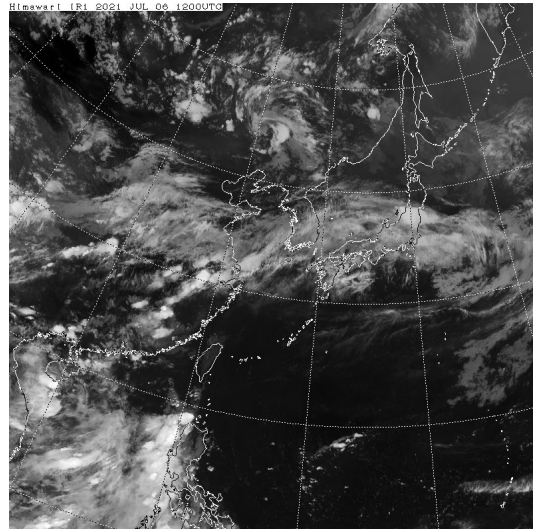
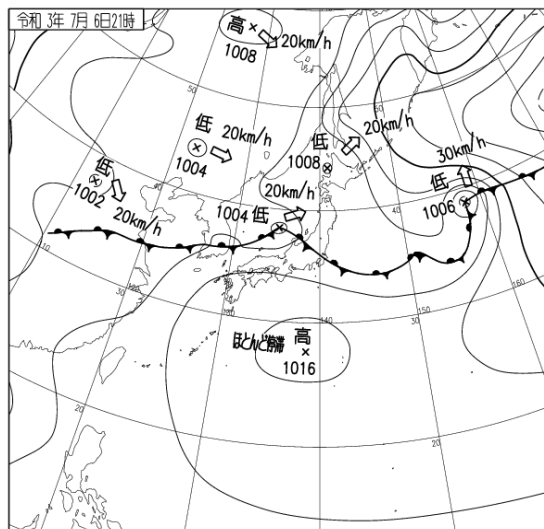
地上天気図

7月6日09時

気象衛星赤外画像



7月6日21時

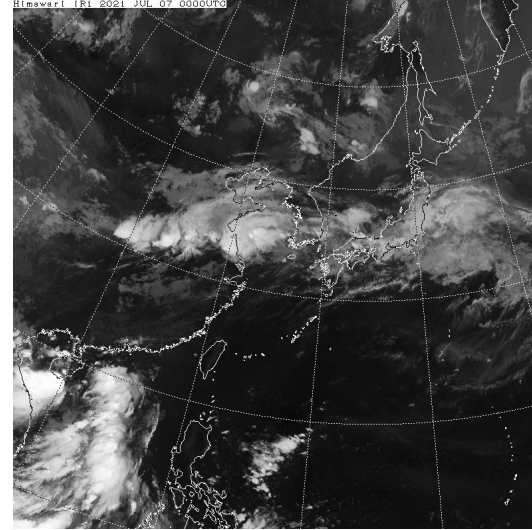
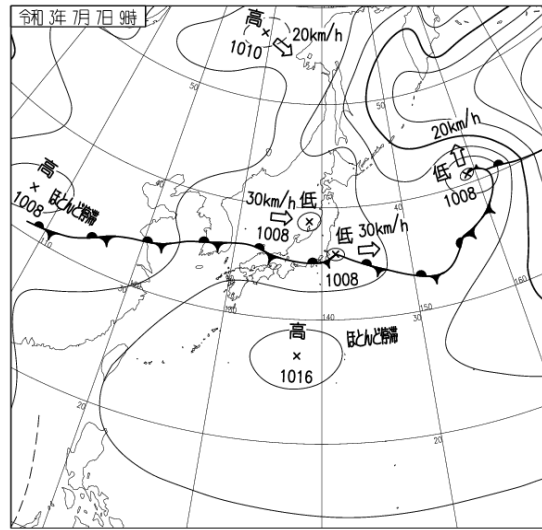


地上天気図、気象衛星赤外画像

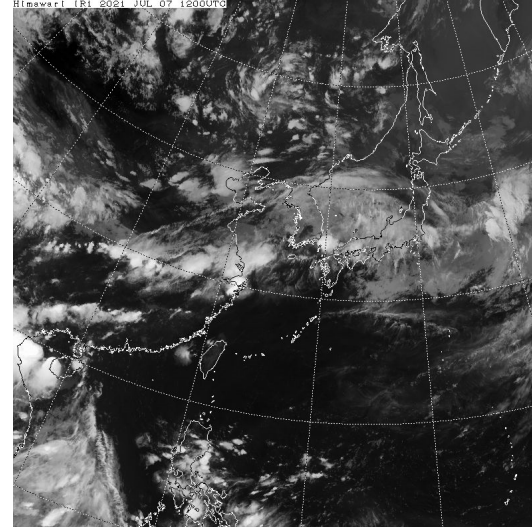
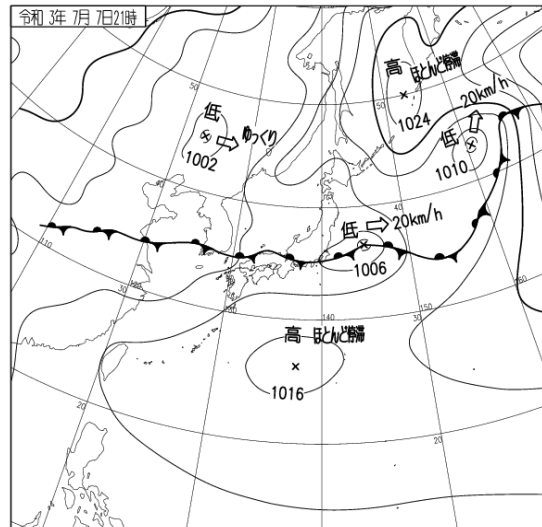
地上天気図

7月7日09時

気象衛星赤外画像



7月7日21時

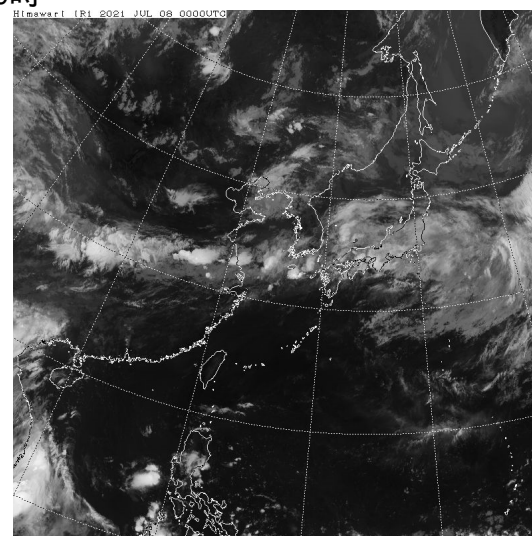
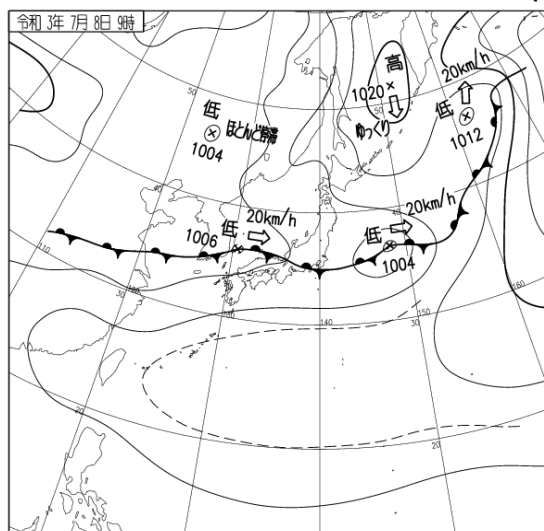


地上天気図、気象衛星赤外画像

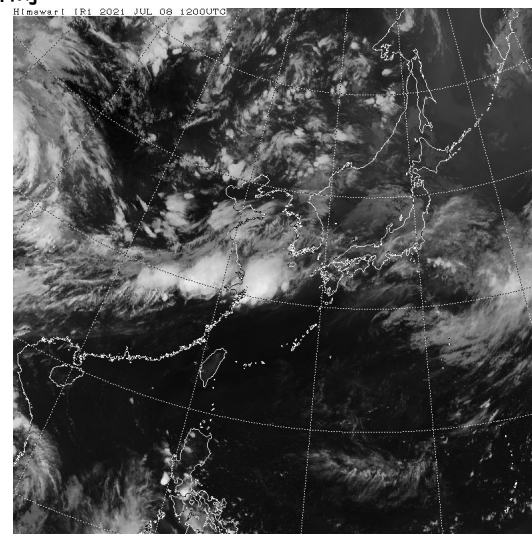
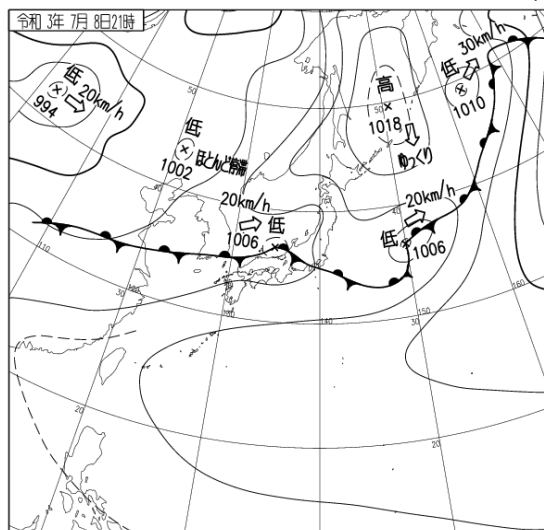
地上天気図

7月8日09時

気象衛星赤外画像



7月8日21時

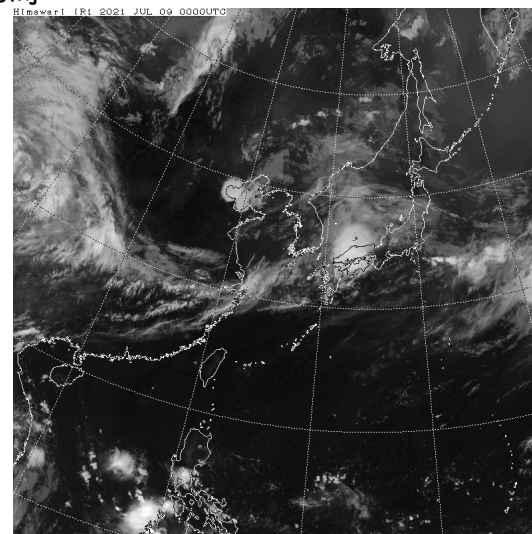
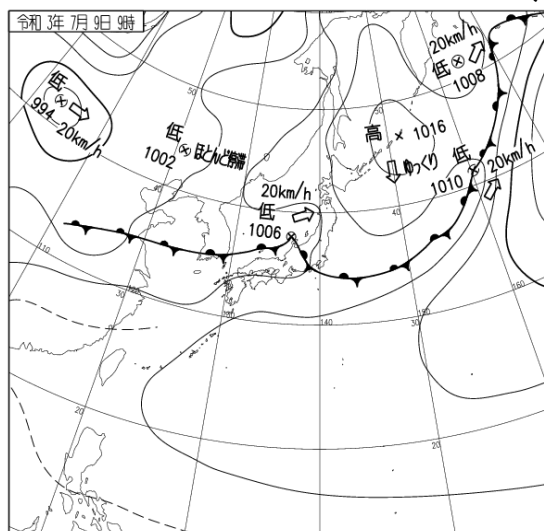


地上天気図、気象衛星赤外画像

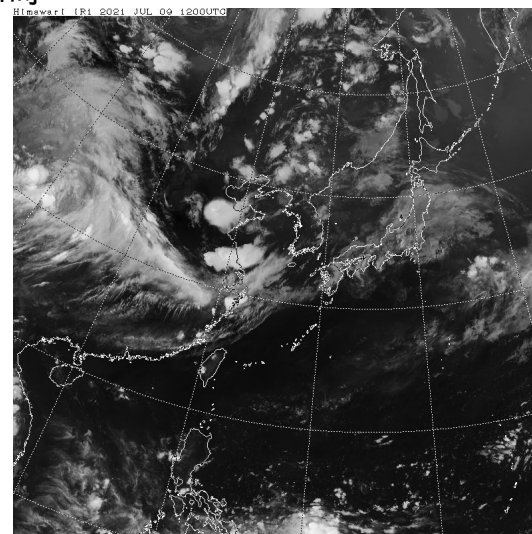
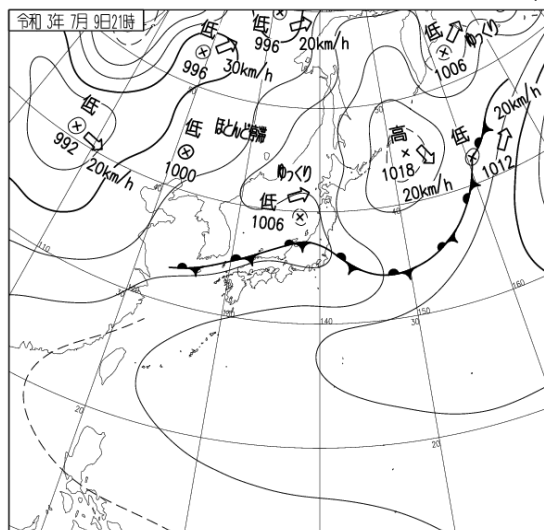
地上天気図

7月9日09時

気象衛星赤外画像



7月9日21時

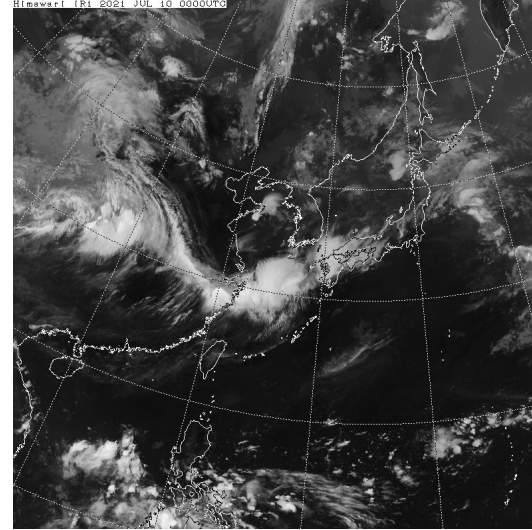
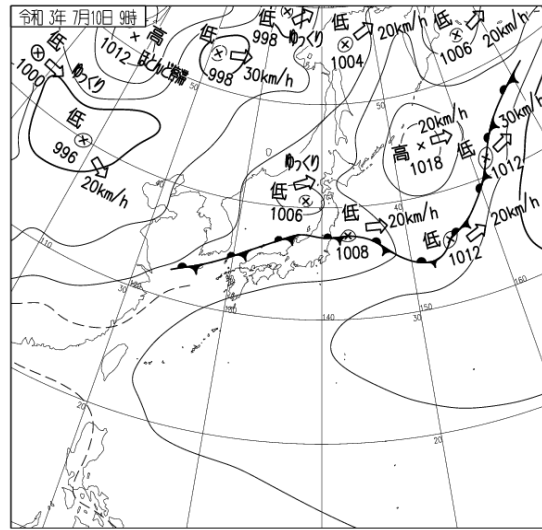


地上天気図、気象衛星赤外画像

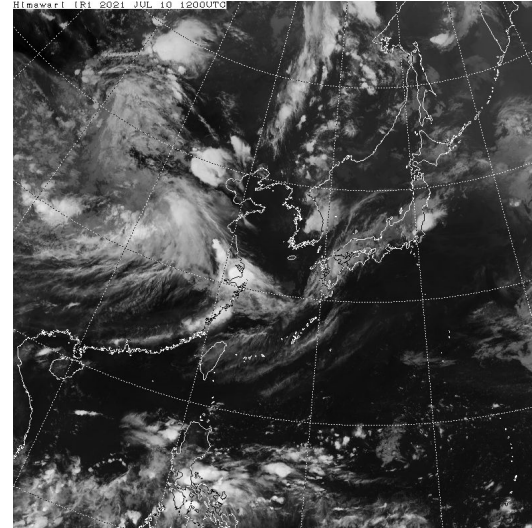
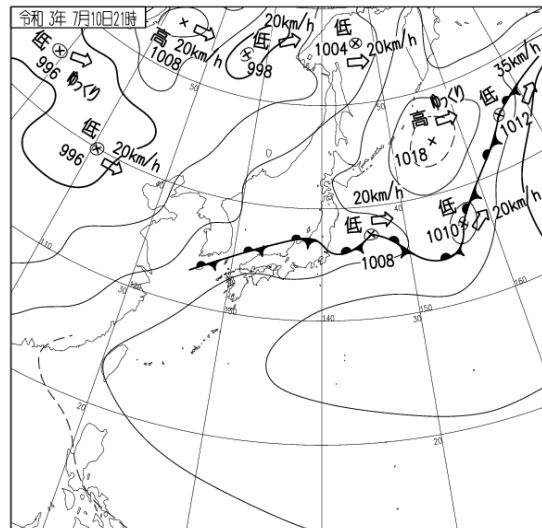
地上天気図

7月10日09時

気象衛星赤外画像



7月10日21時

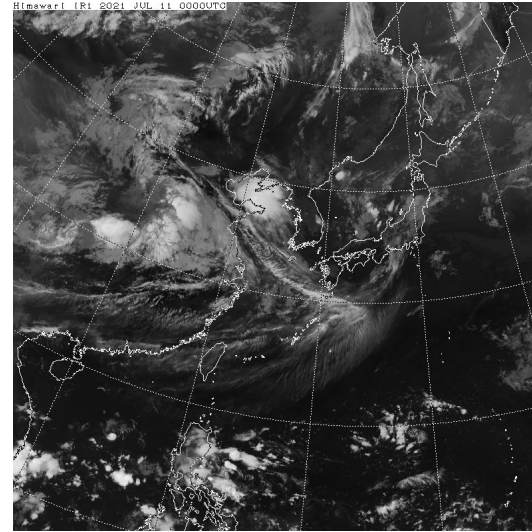
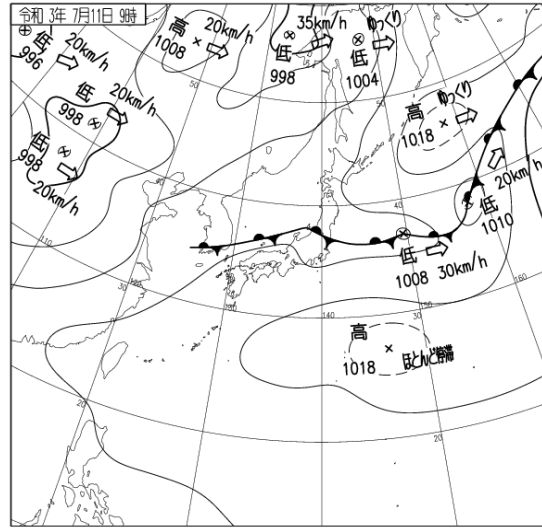


地上天気図、気象衛星赤外画像

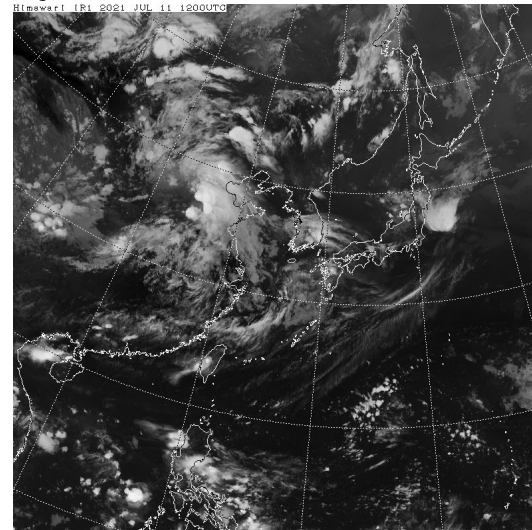
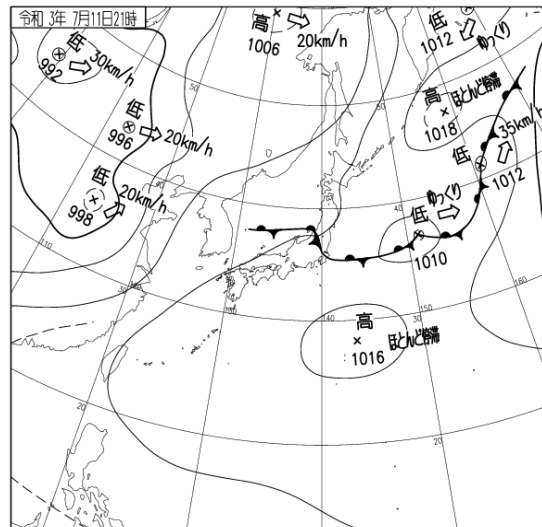
地上天気図

7月11日09時

気象衛星赤外画像



7月11日21時

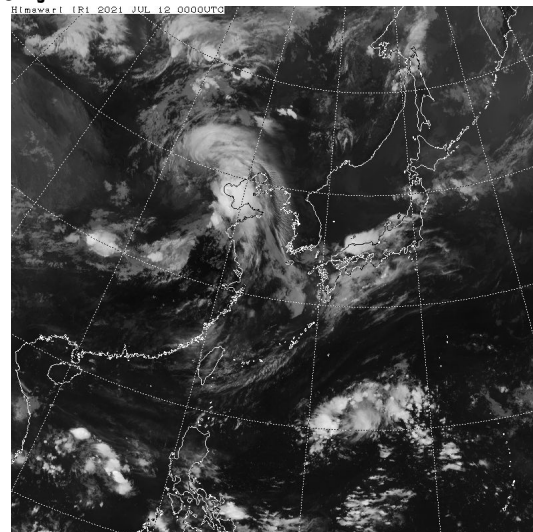
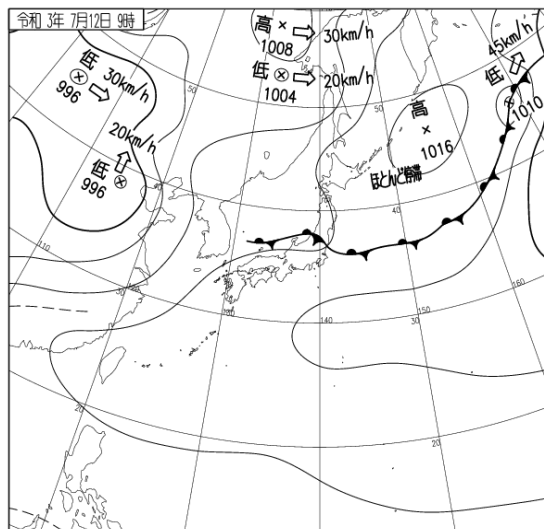


地上天気図、気象衛星赤外画像

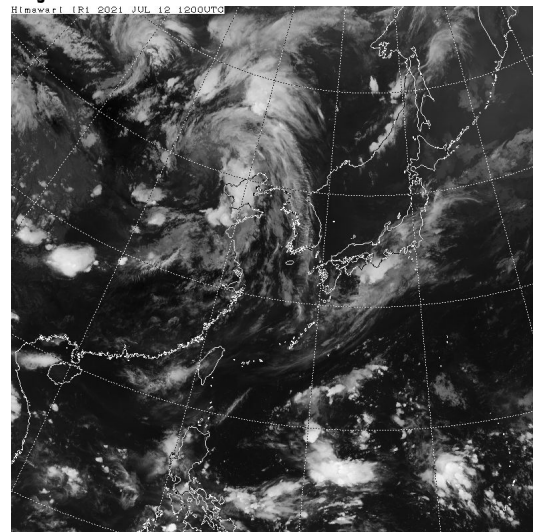
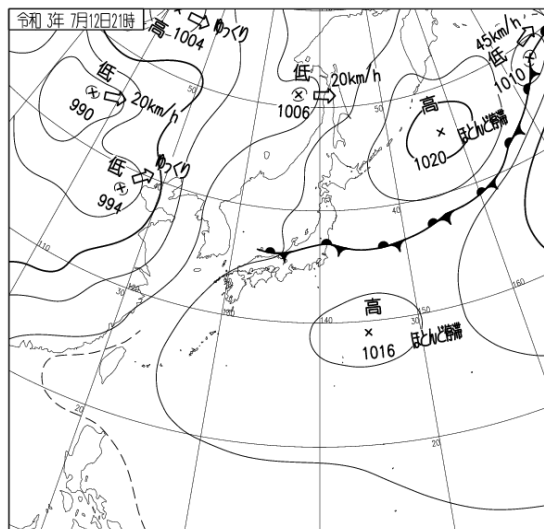
地上天気図

7月12日09時

気象衛星赤外画像

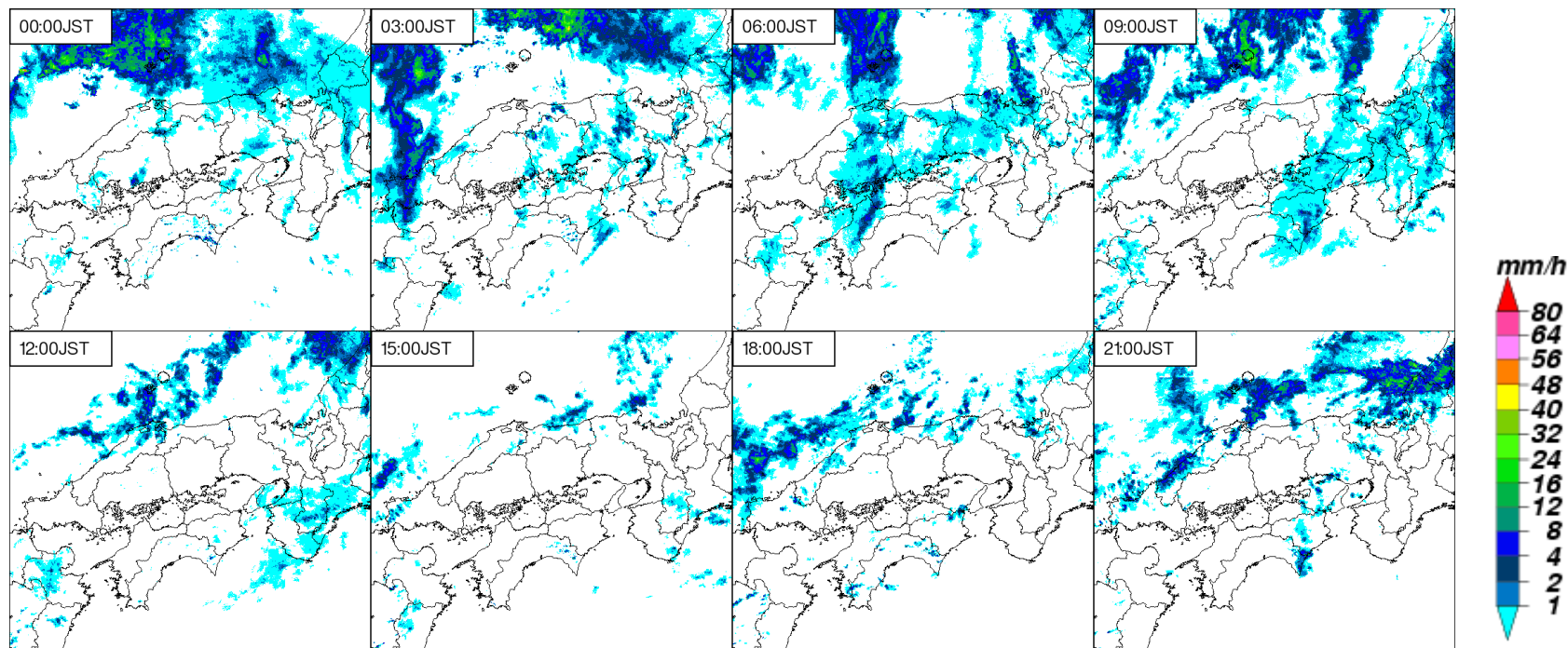


7月12日21時



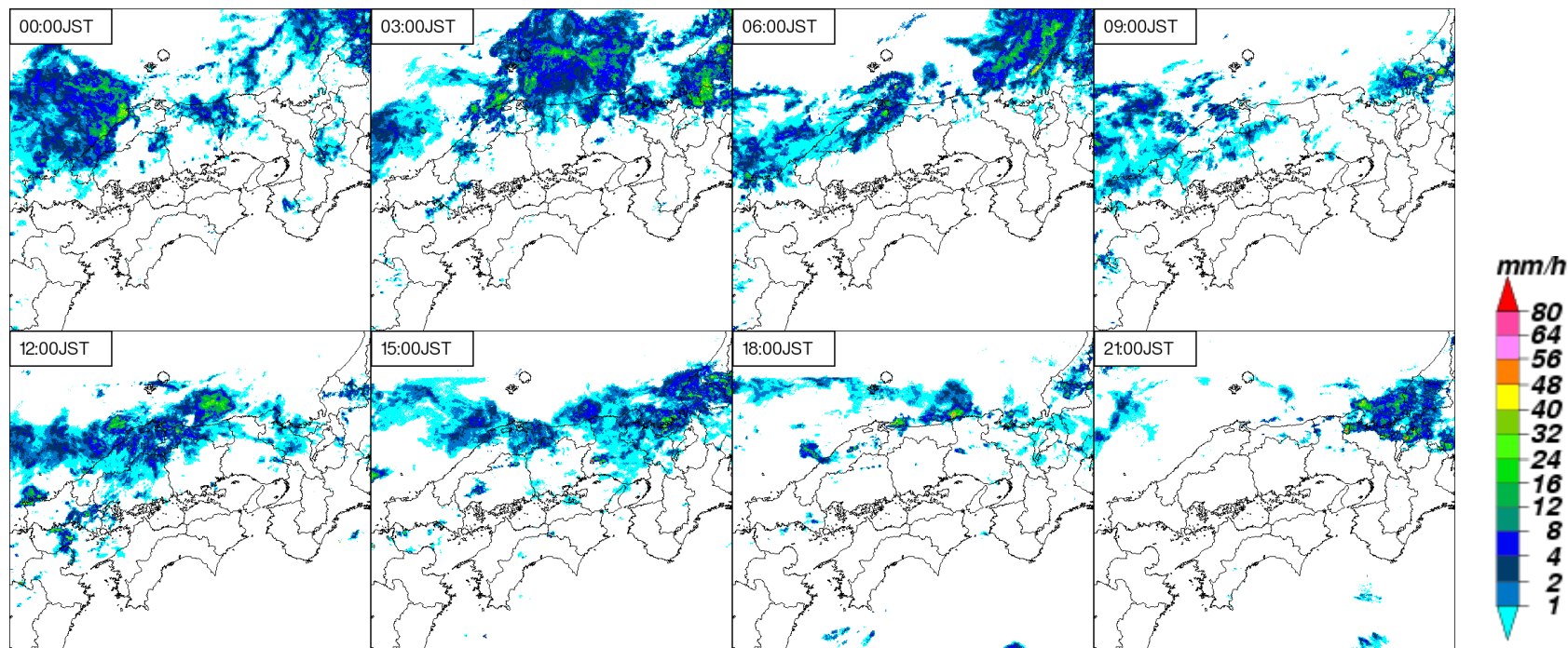
レーダー画像

7月4日00時～21時



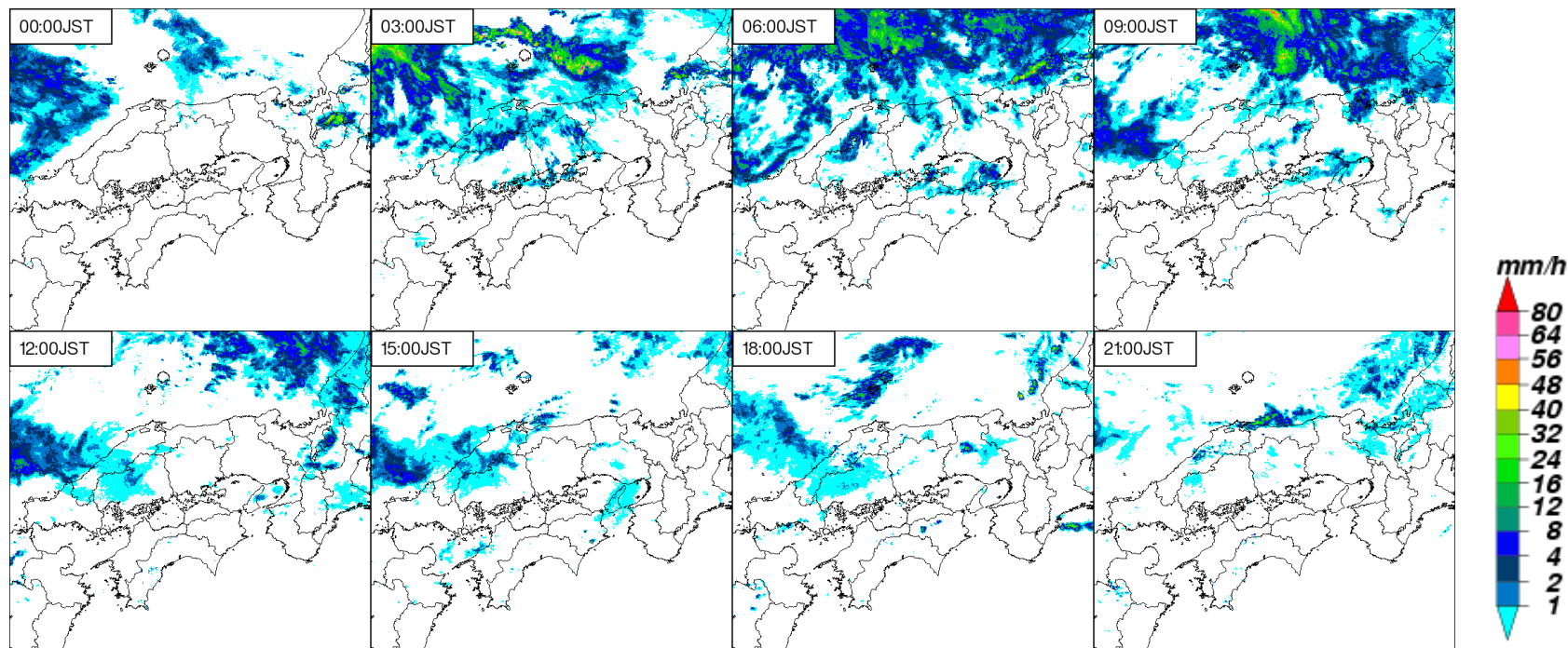
レーダー画像

7月5日00時～21時



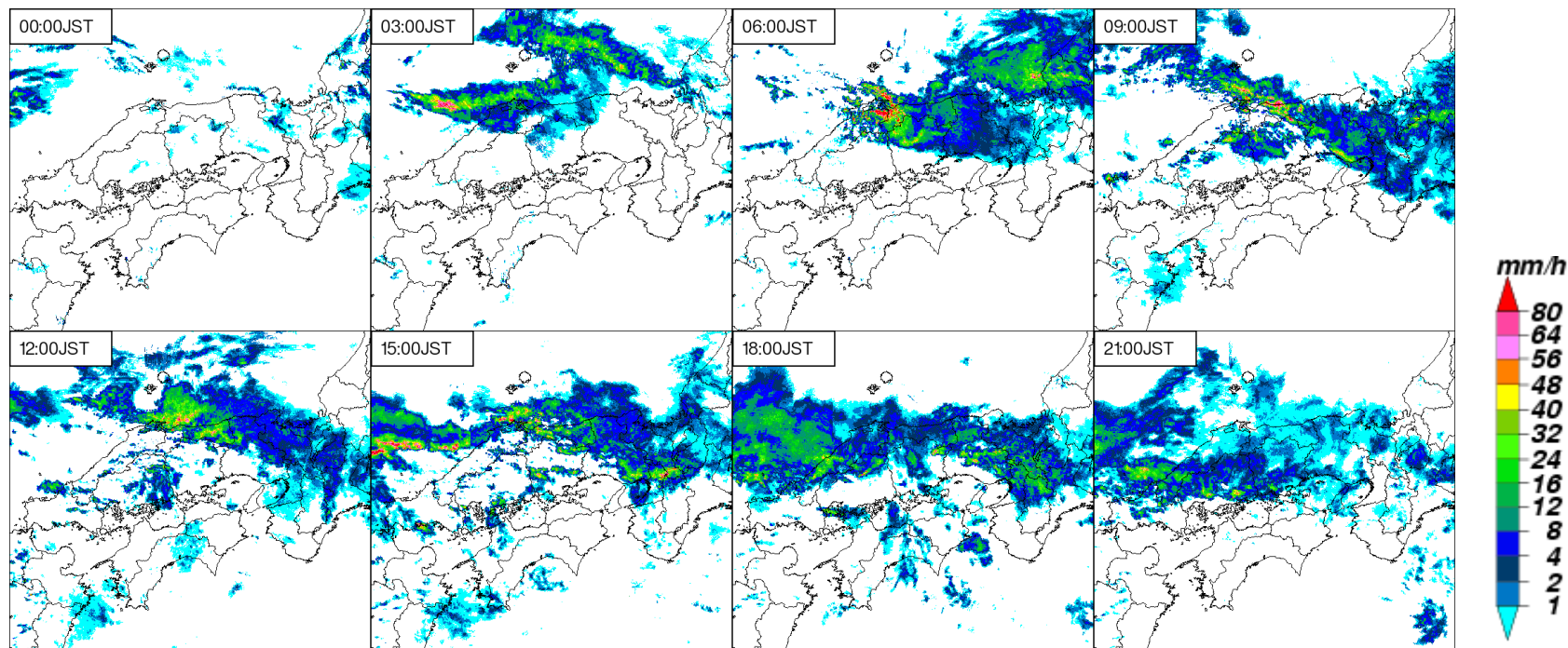
レーダー画像

7月6日00時～21時



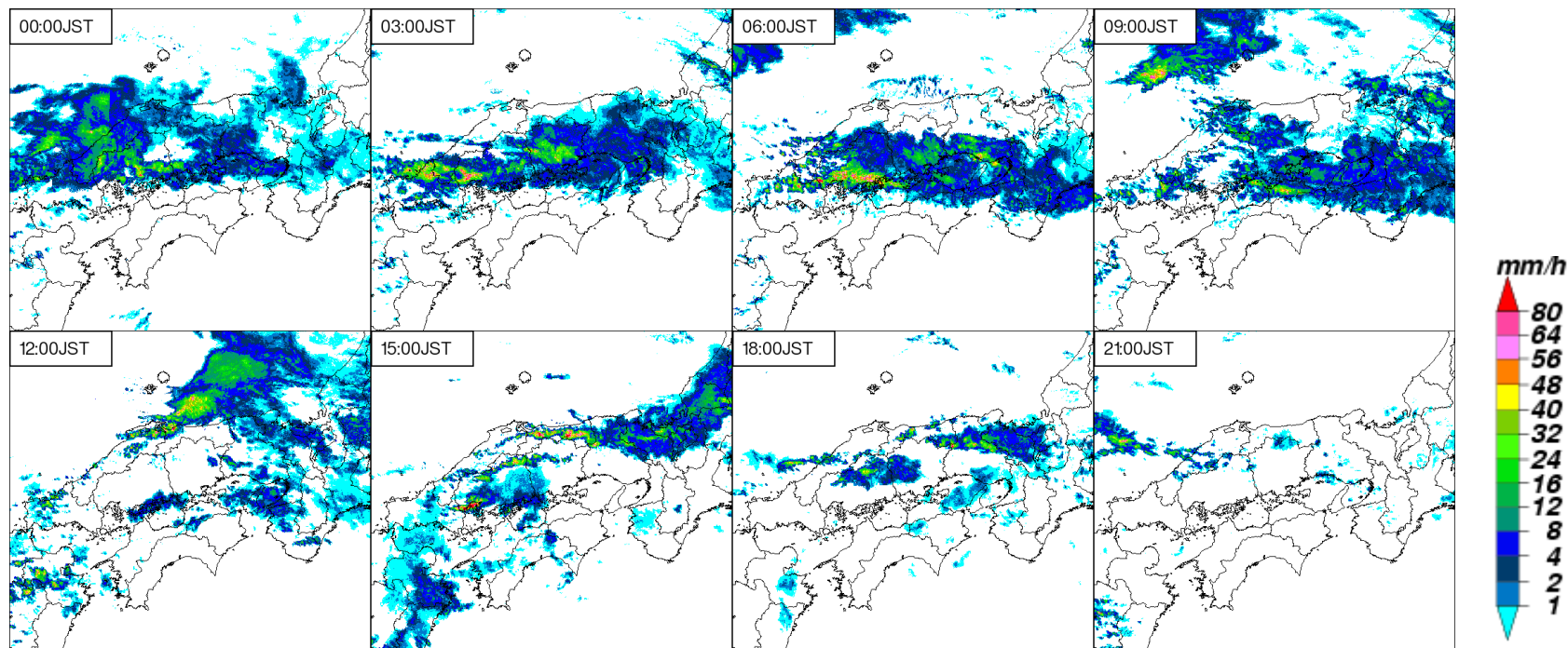
レーダー画像

7月7日00時～21時



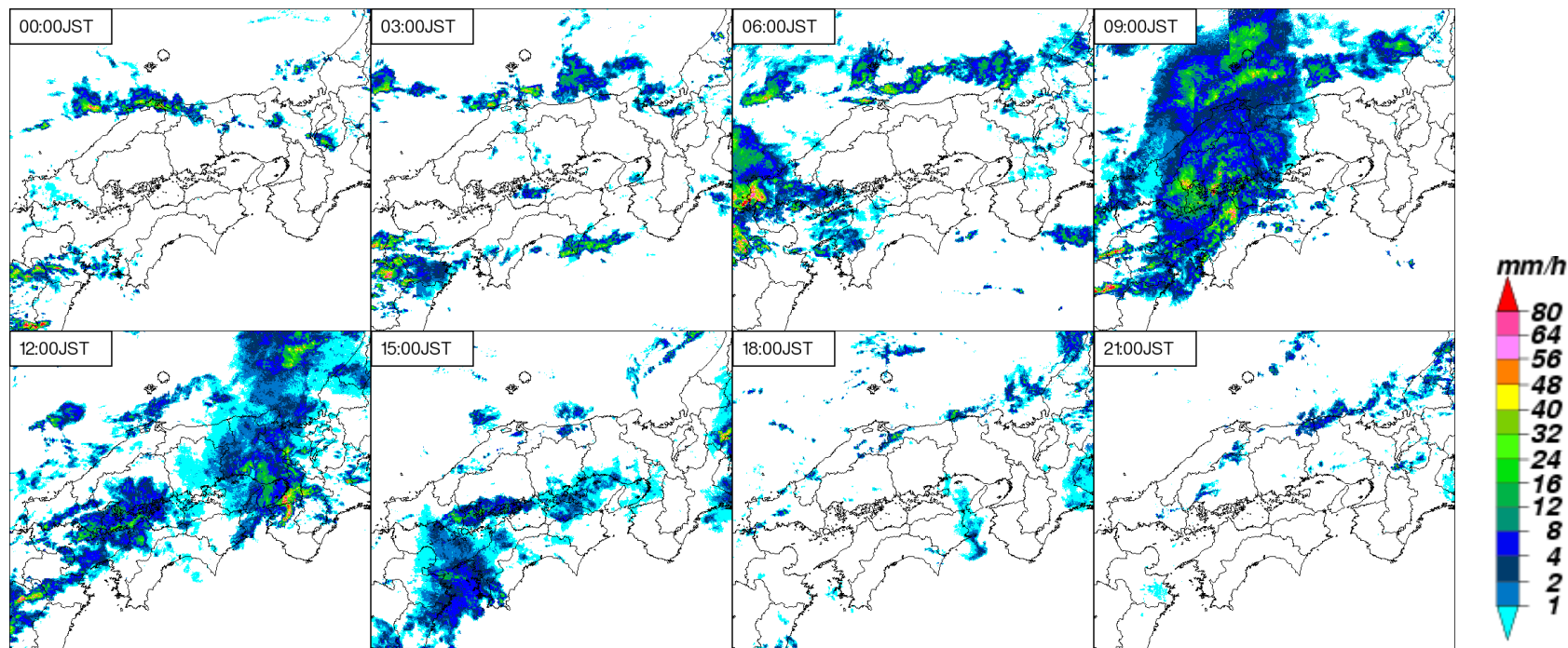
レーダー画像

7月8日00時～21時



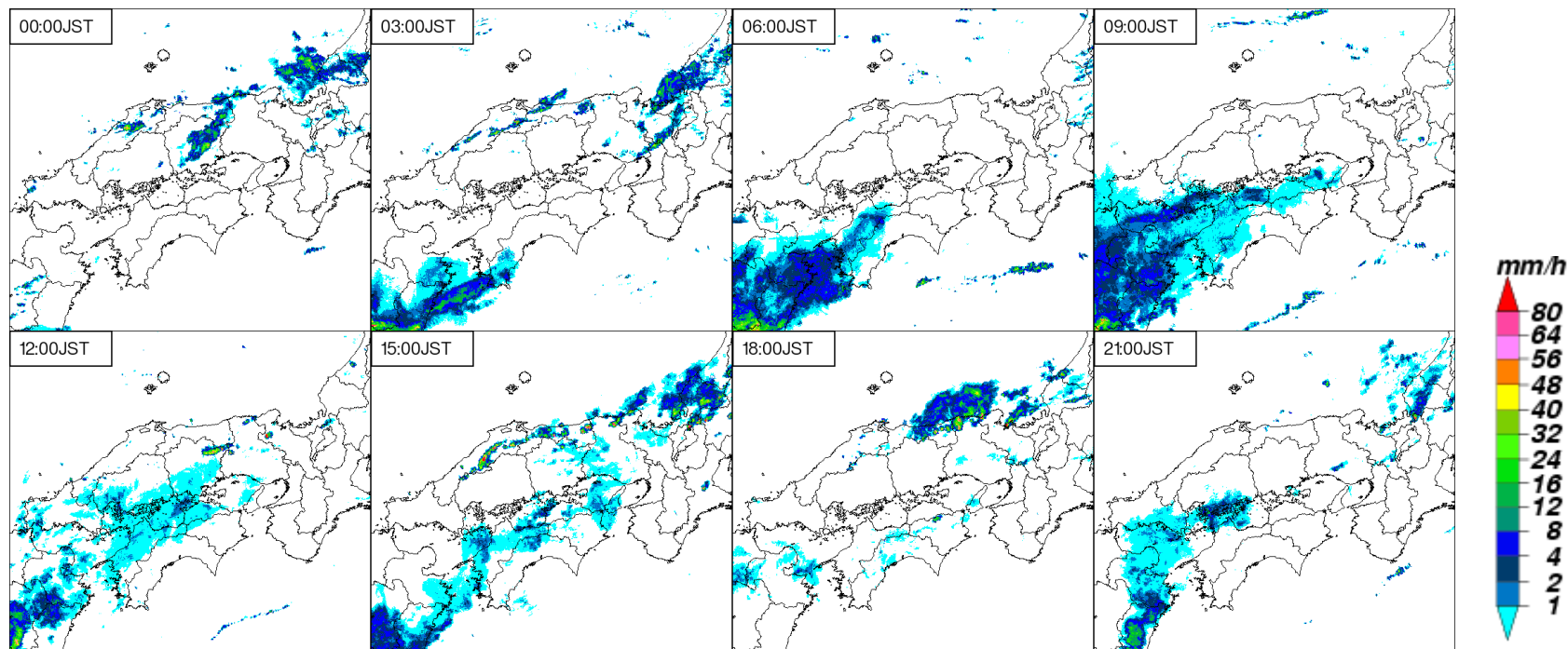
レーダー画像

7月9日00時～21時



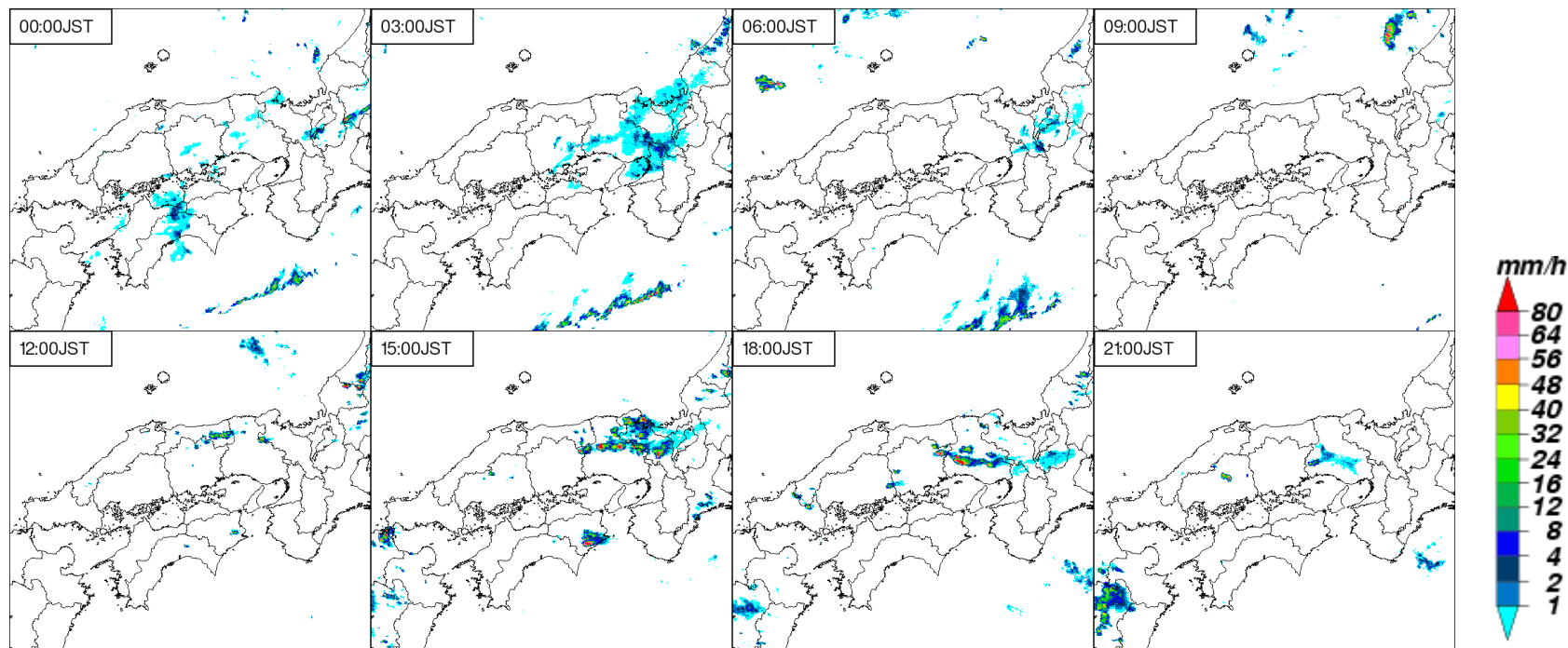
レーダー画像

7月10日00時～21時



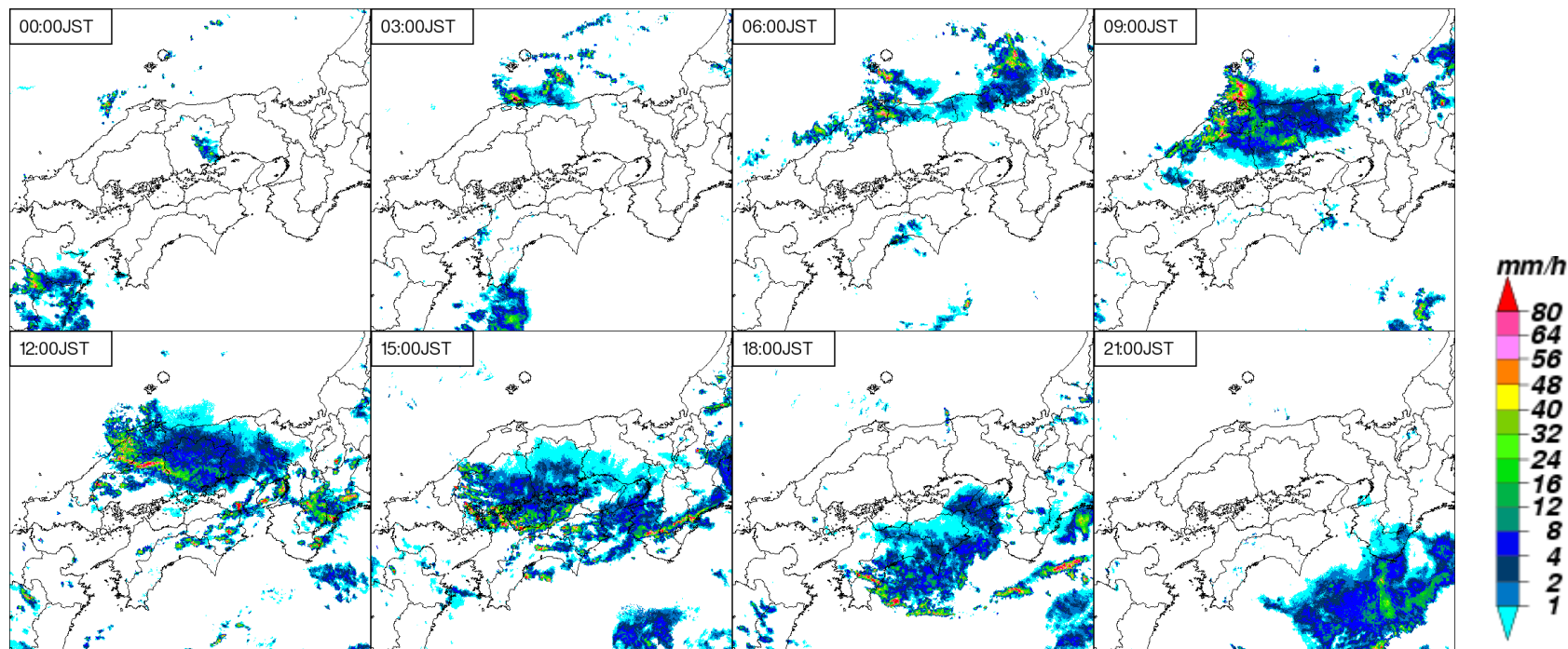
レーダー画像

7月11日00時～21時



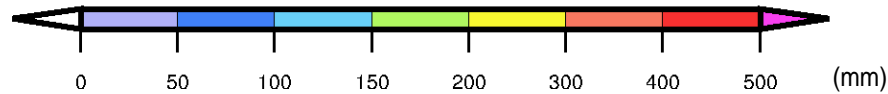
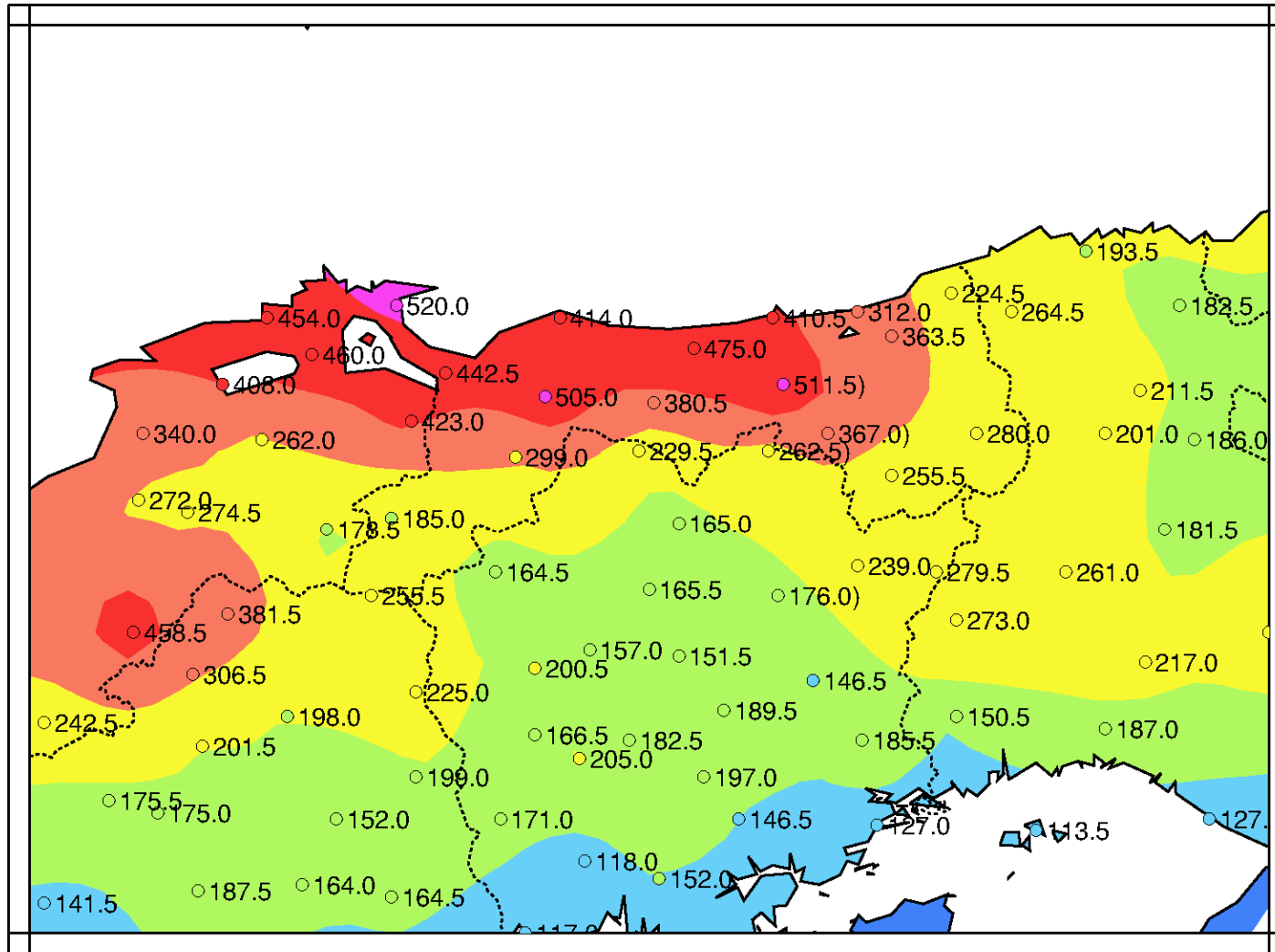
レーダー画像

7月12日00時～21時



雨の状況

アメダス期間降水量(7月4日18時~13日04時の合計)

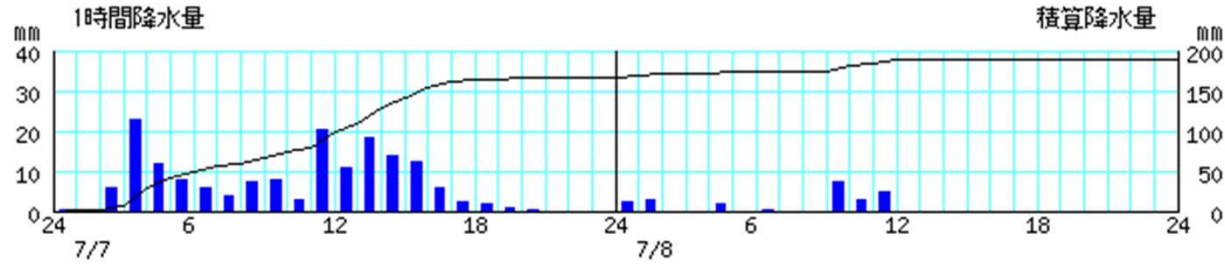


)は準正常値

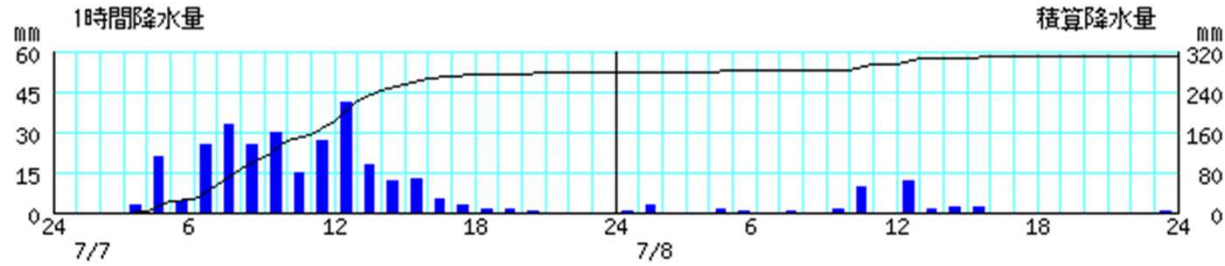
アメダス時系列グラフ

特に降水量が多かった期間の1時間降水量とこの期間の積算降水量(7月7日00時～7月8日24時)

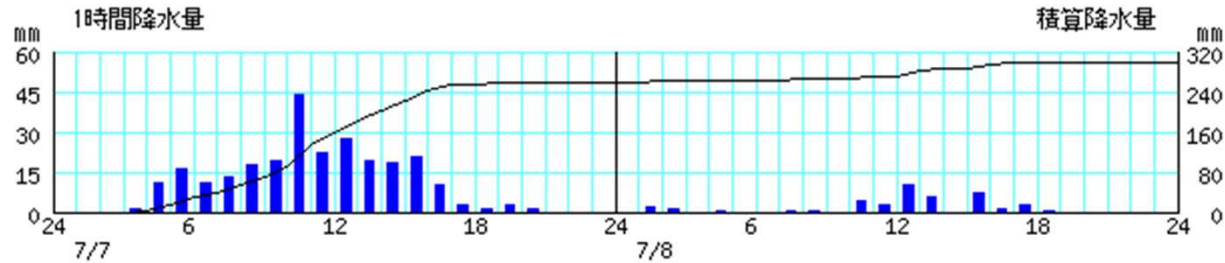
境



塩津



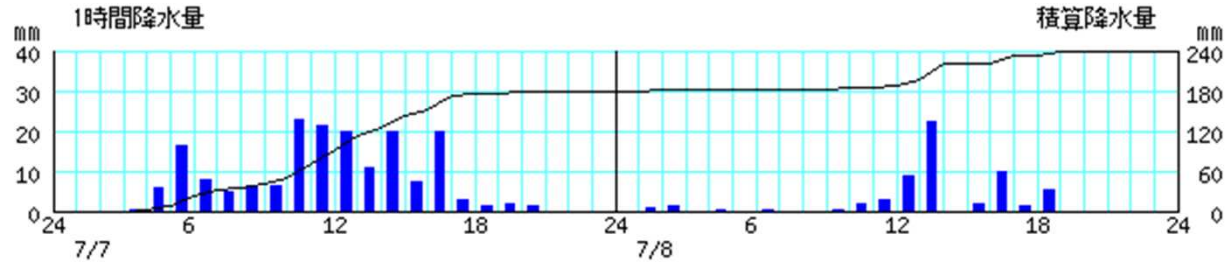
青谷



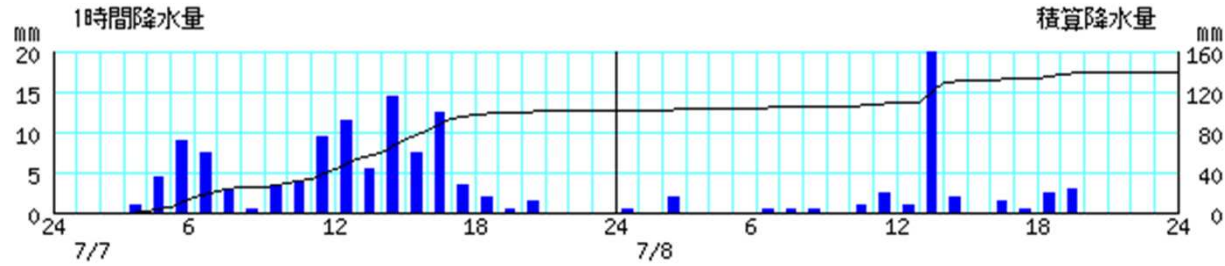
棒グラフは1時間降水量(左軸)、折れ線グラフは積算降水量(右軸)を示す。横軸は時刻を示す。

アメダス時系列グラフ

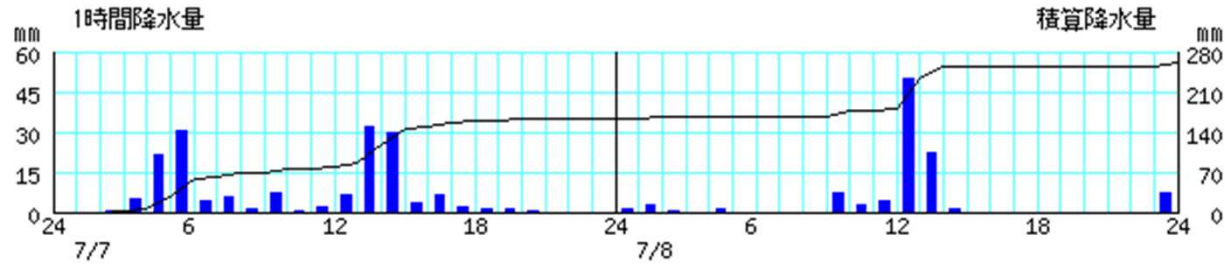
湖山



岩井



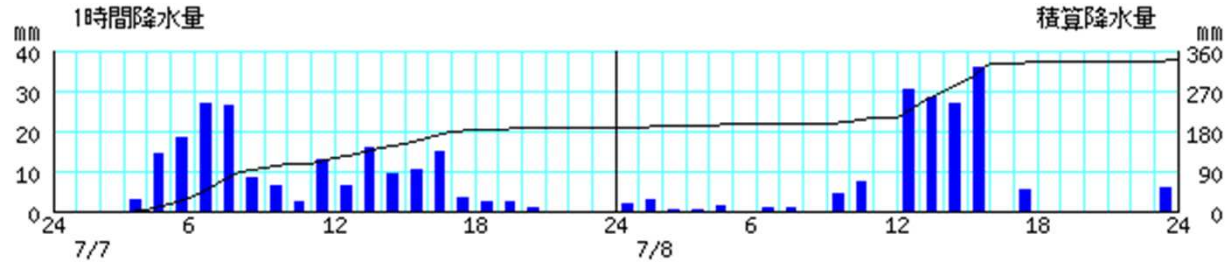
米子



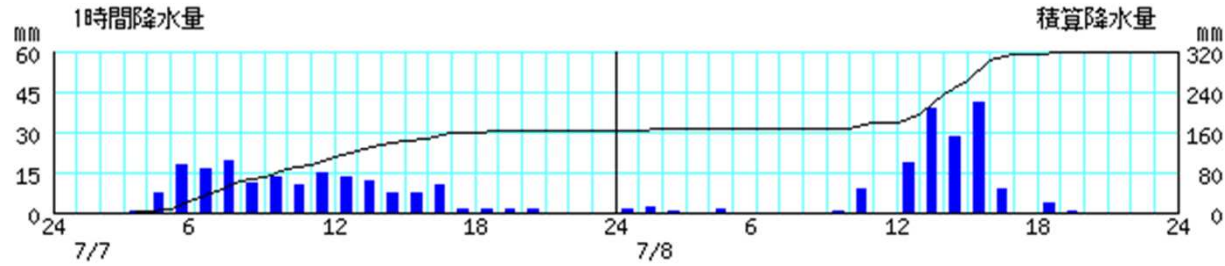
棒グラフは1時間降水量 (左軸)、折れ線グラフは積算降水量 (右軸) を示す。横軸は時刻を示す。

アメダス時系列グラフ

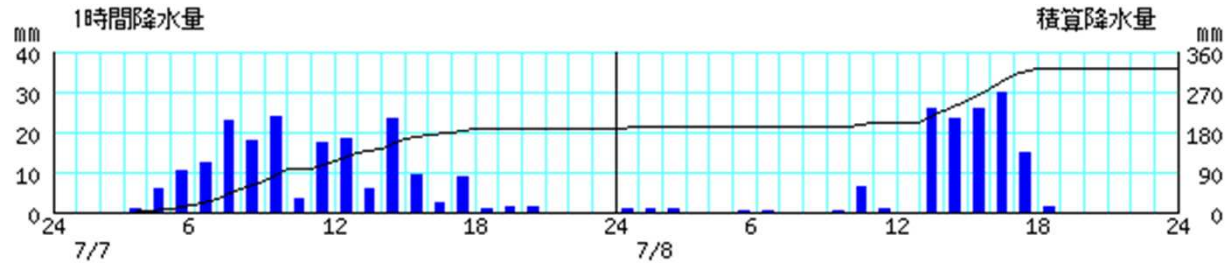
大山



関金



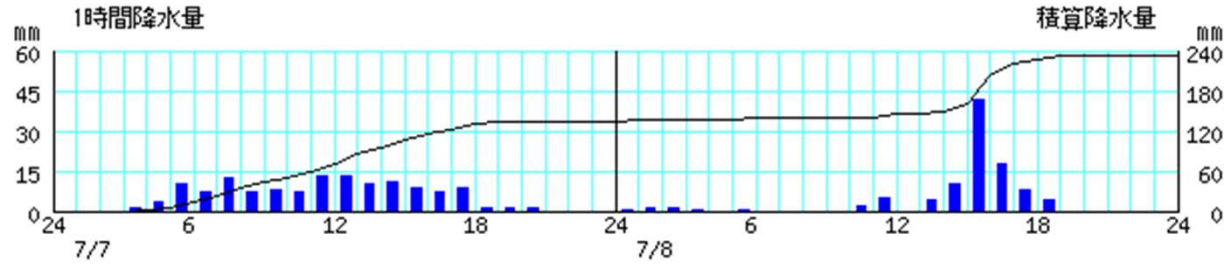
佐治



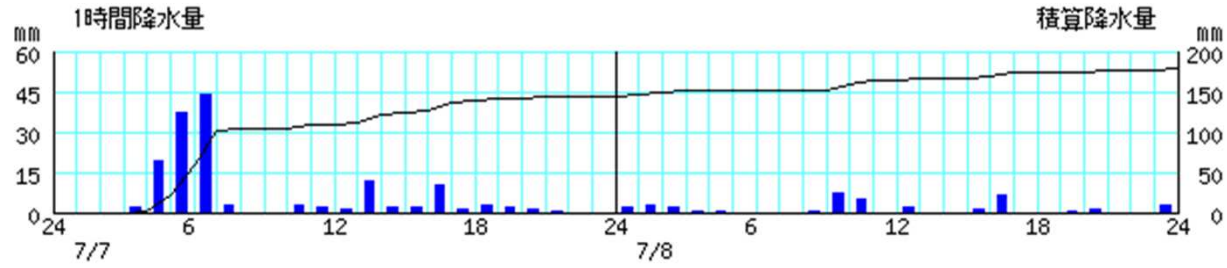
棒グラフは1時間降水量（左軸）、折れ線グラフは積算降水量（右軸）を示す。横軸は時刻を示す。

アメダス時系列グラフ

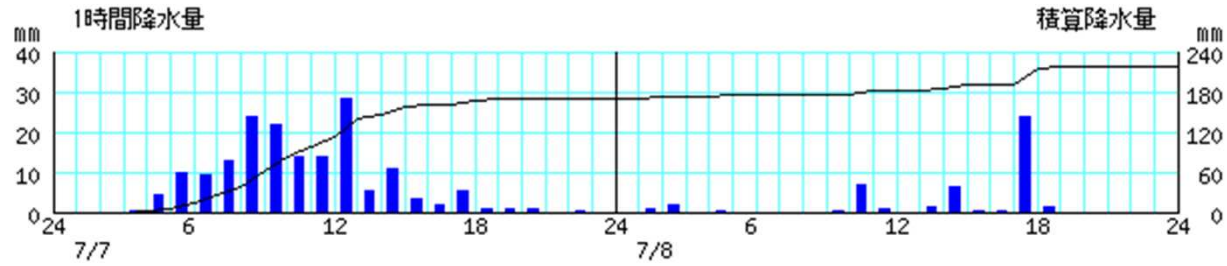
若桜



江尾

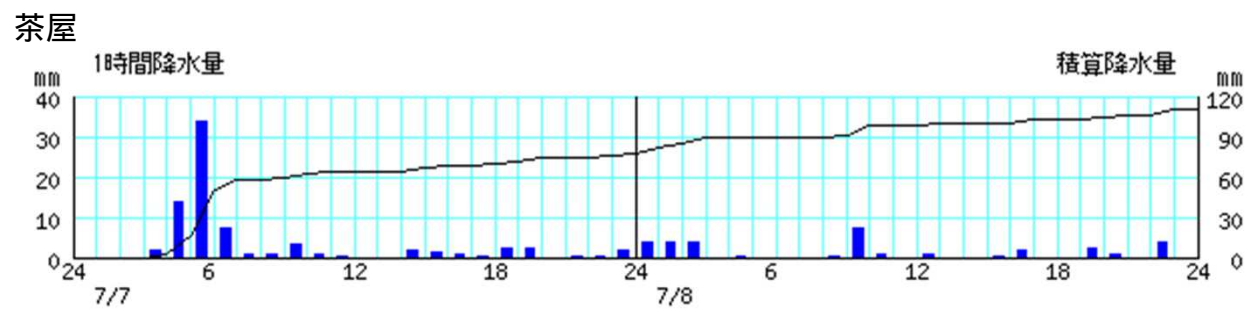


智頭



棒グラフは1時間降水量(左軸)、折れ線グラフは積算降水量(右軸)を示す。横軸は時刻を示す。

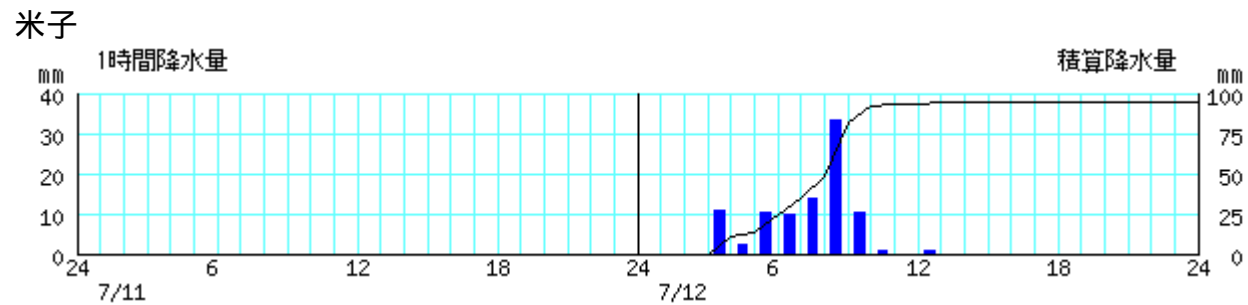
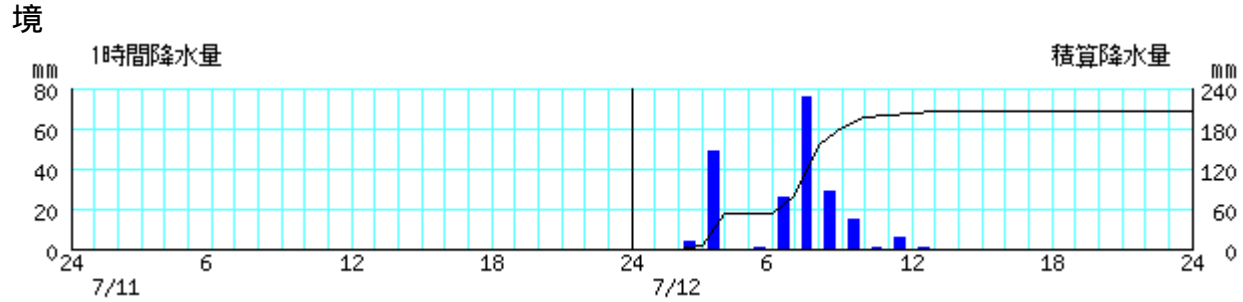
アメダス時系列グラフ



棒グラフは1時間降水量(左軸)、折れ線グラフは積算降水量(右軸)を示す。横軸は時刻を示す。

アメダス時系列グラフ

特に降水量が多かった期間の1時間降水量とこの期間の積算降水量(7月11日00時~12日24時、この期間の降水量の多い地点)



棒グラフは1時間降水量(左軸)、折れ線グラフは積算降水量(右軸)を示す。横軸は時刻を示す。

観測表

期間降水量(7月4日18時～7月13日04時)

市町村名	地点名	7月4日	7月5日	7月6日	7月7日	7月8日	7月9日	7月10日	7月11日	7月12日	7月13日	期間合計
境港市	境(サカイ)	3.0	58.5	8.0	166.5	23.5	56.0	0.0	0.0	204.5	0.0	520.0
鳥取市	鹿野(シカ)	3.5	14.5	3.0	282.5	160.0	21.5	7.0	0.0	19.5	0.0	511.5
西伯郡大山町	大山(ダイセン)	7.5	30.5	2.0	187.0	155.0	37.0	52.0	0.0	34.0	0.0	505.0
倉吉市	倉吉(クラヨシ)	1.0	11.5	5.0	325.5	59.0	29.0	34.5	0.0	9.5	0.0	475.0
米子市	米子(ヨナゴ)	2.5	25.5	0.5	162.0	100.5	13.5	44.0	0.0	94.0	0.0	442.5
西伯郡大山町	塩津(シオツ)	0.5	35.0	14.0	276.5	33.5	17.5	20.5	0.0	16.5	0.0	414.0
鳥取市	青谷(アオヤ)	2.0	20.5	19.5	260.0	39.5	32.5	27.0	0.0	9.5	0.0	410.5
倉吉市	関金(セキガネ)	0.5	5.0	0.5	163.0	154.0	17.0	23.5	0.0	17.0	0.0	380.5
鳥取市	佐治(サジ)	0.0	10.5	0.0	189.0	134.0	8.0	3.0	0.0	22.5	0.0	367.0
鳥取市	鳥取(トリ)	1.0	9.5	9.5	204.0	54.0	25.0	47.5	0.0	13.0	0.0	363.5
鳥取市	湖山(コヤマ)	1.0	13.5	13.5	179.5	59.5	20.0	15.0	0.0	10.0	0.0	312.0
日野郡江府町	江尾(エビ)	0.5	12.5	0.5	144.0	35.0	16.5	4.5	0.0	85.5	0.0	299.0
八頭郡若桜町	若桜(ワカサ)	0.0	11.0	3.5	135.0	96.5	7.0	7.5	6.0	13.5	0.0	280.0
八頭郡智頭町	智頭(チズ)	0.0	5.5	0.0	171.0	46.5	6.5	3.0	0.5	22.5	0.0	255.5
岩美郡岩美町	岩井(イワイ)	0.0	24.5	8.5	101.5	38.0	21.0	24.0	0.0	7.0	0.0	224.5
日野郡日南町	茶屋(チャヤ)	1.0	9.5	2.0	77.5	32.5	22.5	6.5	0.0	33.5	0.0	185.0

)は準正常値

日最大1時間降水量(7月4日18時～7月13日04時)

市町村名	地点名	値(mm)	起時
境港市	境(サカイ)	80.5	7月12日 07時54分
倉吉市	関金(セキガネ)	53.5	7月8日 13時41分
米子市	米子(ヨナゴ)	52.0	7月8日 12時52分
鳥取市	鹿野(シカ)	52.0	7月7日 08時20分
日野郡江府町	江尾(エビ)	51.0	7月7日 06時43分
西伯郡大山町	大山(ダイセン)	50.5	7月8日 15時38分
倉吉市	倉吉(クラヨシ)	47.0	7月7日 10時58分
鳥取市	青谷(アオヤ)	46.5	7月7日 10時56分
西伯郡大山町	塩津(シオツ)	43.0	7月7日 12時56分
鳥取市	佐治(サジ)	43.0	7月8日 17時14分
八頭郡若桜町	若桜(ワカサ)	43.0	7月8日 16時10分
日野郡日南町	茶屋(チャヤ)	39.5	7月7日 05時48分
鳥取市	鳥取(トリ)	34.5	7月7日 13時40分
鳥取市	湖山(コヤマ)	31.0	7月8日 13時52分
八頭郡智頭町	智頭(チズ)	29.0	7月7日 13時04分
岩美郡岩美町	岩井(イワイ)	20.5	7月8日 13時59分

観測表

日最大10分間降水量が7月として1位を更新した地点(統計開始から10年目以降)

市町村名	地点名	観測所の種類	値(mm)	起日	統計開始年	極値の種別
境港市	境(サカイ)	特別地域気象観測所	25.5	7月12日	1943年	7月の1位
鳥取市	鳥取(ツトリ)	地上気象観測所	19.5	7月10日	1943年	7月の1位
倉吉市	関金(セキガネ)	アメダス	13.5	7月8日	2009年	7月の1位
八頭郡智頭町	智頭(チズ)	アメダス	15.5	7月7日	2009年	7月の1位

日最大1時間降水量が7月として1位を更新した地点(統計開始から10年目以降)

市町村名	地点名	観測所の種類	値(mm)	起日	統計開始年	極値の種別
境港市	境(サカイ)	特別地域気象観測所	80.5	7月12日	1931年	年間の1位
鳥取市	青谷(アオヤ)	アメダス	46.5	7月7日	1976年	7月の1位
倉吉市	関金(セキガネ)	アメダス	53.5	7月8日	1977年	7月の1位

日降水量が7月として1位を更新した地点(統計開始から10年目以降)

市町村名	地点名	観測所の種類	値(mm)	起日	統計開始年	極値の種別
鳥取市	鳥取(ツトリ)	地上気象観測所	204.0	7月7日	1943年	年間の1位
西伯郡大山町	塩津(シヅ)	アメダス	276.5	7月7日	1977年	年間の1位
鳥取市	青谷(アオヤ)	アメダス	260.0	7月7日	1976年	年間の1位
鳥取市	湖山(コヤマ)	アメダス	179.5	7月7日	2003年	年間の1位
倉吉市	倉吉(クラヨシ)	アメダス	325.5	7月7日	1976年	年間の1位
鳥取市	鹿野(シカノ)	アメダス	282.5	7月7日	1982年	7月の1位
倉吉市	関金(セキガネ)	アメダス	163.0	7月7日	1977年	7月の1位
鳥取市	佐治(サジ)	アメダス	189.0	7月7日	1982年	7月の1位

観測表

月最大3時間降水量が7月として1位を更新した地点(統計開始から10年目以降)

市町村名	地点名	観測所の種類	値(mm)	起時	統計開始年	極値の種別
境港市	境(サカイ)	アメダス	139.0	7月12日 09時30分	1976年	年間の1位
鳥取市	青谷(アヤ)	アメダス	95.5	7月7日 12時50分	1976年	7月の1位
鳥取市	湖山(コヤマ)	アメダス	64.5	7月7日 13時00分	2003年	7月の1位
倉吉市	倉吉(クラヨシ)	アメダス	123.0	7月7日 11時50分	1976年	7月の1位
鳥取市	鹿野(シカ)	アメダス	131.0	7月8日 16時30分	1982年	7月の1位
倉吉市	関金(セキガネ)	アメダス	117.0	7月8日 15時50分	1977年	年間の1位

月最大6時間降水量が7月として1位を更新した地点(統計開始から10年目以降)

市町村名	地点名	観測所の種類	値(mm)	起時	統計開始年	極値の種別
境港市	境(サカイ)	アメダス	182.0	7月12日 09時10分	1976年	年間の1位
西伯郡大山町	塩津(シオツ)	アメダス	170.5	7月7日 12時50分	1977年	年間の1位
鳥取市	青谷(アヤ)	アメダス	160.0	7月7日 14時40分	1976年	7月の1位
鳥取市	湖山(コヤマ)	アメダス	111.0	7月7日 16時20分	2003年	7月の1位
倉吉市	倉吉(クラヨシ)	アメダス	218.5	7月7日 12時50分	1976年	7月の1位
鳥取市	鹿野(シカ)	アメダス	169.5	7月7日 12時30分	1982年	7月の1位
倉吉市	関金(セキガネ)	アメダス	141.0	7月8日 16時20分	1977年	7月の1位

月最大12時間降水量が7月として1位を更新した地点(統計開始から10年目以降)

市町村名	地点名	観測所の種類	値(mm)	起時	統計開始年	極値の種別
境港市	境(サカイ)	アメダス	204.5	7月12日 14時20分	1976年	年間の1位
西伯郡大山町	塩津(シオツ)	アメダス	262.5	7月7日 16時00分	1977年	年間の1位
鳥取市	青谷(アヤ)	アメダス	246.5	7月7日 16時30分	1976年	7月の1位
鳥取市	湖山(コヤマ)	アメダス	166.5	7月7日 16時40分	2003年	7月の1位
倉吉市	倉吉(クラヨシ)	アメダス	312.0	7月7日 16時20分	1976年	7月の1位
鳥取市	鹿野(シカ)	アメダス	262.0	7月7日 17時10分	1982年	7月の1位
鳥取市	鳥取(トトリ)	アメダス	190.5	7月7日 17時00分	1977年	年間の1位
倉吉市	関金(セキガネ)	アメダス	150.5	7月7日 17時00分	1977年	7月の1位
鳥取市	佐治(サジ)	アメダス	172.5	7月7日 16時00分	1982年	7月の1位

観測表

月最大24時間降水量が7月として1位を更新した地点(統計開始から10年目以降)

市町村名	地点名	観測所の種類	値(mm)	起時	統計開始年	極値の種別
鳥取市	鳥取(トトリ)	アメダス	213.0	7月7日 21時30分	1977年	年間の1位
西伯郡大山町	塩津(シヅ)	アメダス	290.0	7月7日 20時50分	1977年	年間の1位
鳥取市	青谷(アヤ)	アメダス	278.5	7月7日 21時00分	1976年	7月の1位
鳥取市	湖山(コヤマ)	アメダス	192.0	7月7日 21時20分	2003年	年間の1位
倉吉市	倉吉(クラヨシ)	アメダス	330.0	7月7日 21時40分	1976年	7月の1位
鳥取市	鹿野(シカ)	アメダス	285.0	7月8日 02時40分	1982年	7月の1位

(注) 表の1位の値は1976年以降を対象に求めたものです。气象台等では、1975年以前から1時間単位の月最大24時間降水量の統計を別に行っており、次の表のとおりです。

市町村名	地点名	観測所の種類	値(mm)	起日	統計開始年	極値の種別
鳥取市	鳥取(トトリ)	地上気象観測所	213.0	7月7日	1951年	年間の1位

月最大48時間降水量が7月として1位を更新した地点(統計開始から10年目以降)

市町村名	地点名	観測所の種類	値(mm)	起時	統計開始年	極値の種別
鳥取市	青谷(アヤ)	アメダス	318.0	7月8日 21時00分	1976年	年間の1位
倉吉市	倉吉(クラヨシ)	アメダス	392.5	7月9日 03時30分	1976年	年間の1位
鳥取市	鹿野(シカ)	アメダス	447.5	7月9日 02時40分	1982年	7月の1位
西伯郡大山町	大山(ダイセン)	アメダス	343.0	7月9日 03時30分	1982年	7月の1位
倉吉市	関金(セキガネ)	アメダス	317.5	7月9日 03時50分	1977年	7月の1位

月最大72時間降水量が7月として1位を更新した地点(統計開始から10年目以降)

市町村名	地点名	観測所の種類	値(mm)	起時	統計開始年	極値の種別
鳥取市	青谷(アヤ)	アメダス	349.0	7月9日 21時00分	1976年	年間の1位
倉吉市	倉吉(クラヨシ)	アメダス	420.0	7月10日 03時50分	1976年	年間の1位
鳥取市	鹿野(シカ)	アメダス	464.5	7月10日 02時40分	1982年	7月の1位
西伯郡大山町	大山(ダイセン)	アメダス	387.0	7月10日 03時30分	1982年	7月の1位
倉吉市	関金(セキガネ)	アメダス	334.0	7月10日 03時50分	1977年	7月の1位

鳥取地方気象台が発表した情報

特別警報・警報・注意報発表状況(7月4日16時～7月13日06時)

：発表 ：特別警報から警報 ：特別警報から注意報 ：警報から注意報 ：継続 解：解除
 浸：浸水害 土：土砂災害 土浸：土砂災害、浸水害 斜体字：発表 下線：特別警報から警報

発表時刻	警報・注意報	鳥取市北部	岩美町	鳥取市南部	若桜町	智頭町	八頭町	倉吉市	三朝町	湯梨浜町	琴浦町	北栄町	米子市	境港市	日吉津村	大山町	南部町	伯耆町	日南町	日野町	江府町	
7月4日 16時06分	雷注意報																					
7月5日 3時50分	雷注意報																					
7月6日 4時08分	雷注意報																					
7月6日 6時23分	雷注意報																					
	強風注意報																					
7月6日 10時10分	雷注意報																					
	強風注意報																					
	波浪注意報																					
7月6日 22時24分	雷注意報																					
	強風注意報	解	解					解	解	解	解	解	解	解	解	解	解	解				
7月7日 2時22分	波浪注意報	解	解							解	解	解	解	解	解	解	解					
	大雨注意報																					
7月7日 3時34分	雷注意報																					
	洪水注意報																					
7月7日 4時13分	大雨注意報																					
	雷注意報																					
	洪水注意報																					
7月7日 5時05分	大雨警報							土	土				土浸		浸	土	土	土				土
	大雨注意報																					
	雷注意報																					
	洪水注意報																					
7月7日 5時17分	大雨警報							土	土				土浸		浸	土	土	土				土
	大雨注意報																					
	雷注意報																					
	洪水注意報																					

鳥取地方気象台が発表した情報

：発表 ：特別警報から警報 ：特別警報から注意報 ：警報から注意報 ：継続 解：解除
 浸：浸水害 土：土砂災害 土浸：土砂災害、浸水害 斜体字：発表 下線：特別警報から警報

発表時刻	警報・注意報	鳥取市北部	岩美町	鳥取市南部	若桜町	智頭町	八頭町	倉吉市	三朝町	湯梨浜町	琴浦町	北栄町	米子市	境港市	日吉津村	大山町	南部町	伯耆町	日南町	日野町	江府町	
7月7日 5時33分	大雨警報							土	土		土		土浸		浸	土	土	土			土	
	大雨注意報																					
	雷注意報																					
	洪水注意報																					
7月7日 6時05分	大雨警報							土	土		土		土浸		浸	土	土	土			土	
	洪水警報																					
	大雨注意報																					
	雷注意報																					
7月7日 6時21分	洪水注意報																					
	大雨警報							土	土		土		土浸		浸	土	土浸	土	土	土	土	
	洪水警報																					
	大雨注意報																					
7月7日 6時57分	雷注意報																					
	洪水注意報																					
	大雨警報	土浸	土	土	土	土	土	土	土	土	土	土	土浸		浸	土	土浸	土	土	土	土浸	
	洪水警報																					
7月7日 7時33分	大雨注意報																					
	雷注意報																					
	洪水注意報																					
	大雨警報	土浸	土	土	土	土	土	土浸	土浸	土浸	土浸	土浸	土浸		浸	土	土浸	土	土	土	土浸	

鳥取地方気象台が発表した情報

：発表 ：特別警報から警報 ：特別警報から注意報 ：警報から注意報 ：継続 解：解除
 浸：浸水害 土：土砂災害 土浸：土砂災害、浸水害 斜体字：発表 下線：特別警報から警報

発表時刻	警報・注意報	鳥取市北部	岩美町	鳥取市南部	若桜町	智頭町	八頭町	倉吉市	三朝町	湯梨浜町	琴浦町	北栄町	米子市	境港市	日吉津村	大山町	南部町	伯耆町	日南町	日野町	江府町
7月7日 8時41分	大雨警報	土浸	土	土	土	土	土	土浸	土浸	土浸	土浸	土浸	土浸		浸	土	土浸	土	土	土	土浸
	洪水警報																				
	大雨注意報																				
	雷注意報																				
	洪水注意報																				
7月7日 9時32分	大雨警報	土浸	土	土	土	土	土	土浸	土浸	土浸	土浸	土浸	土浸		浸	土浸	土浸	土	土	土	土浸
	洪水警報																				
	大雨注意報																				
	雷注意報																				
	洪水注意報																				
7月7日 10時06分	大雨警報	土浸	土	土	土	土	土	土浸	土浸	土浸	土浸	土浸	土浸		浸	土浸	土浸	土	土	土	土浸
	洪水警報																				
	大雨注意報																				
	雷注意報																				
	洪水注意報																				
7月7日 12時21分	大雨警報	土浸	土	土	土	土	土	土浸	土浸	土浸	土浸	土浸	土浸	浸	浸	土浸	土浸	土	土	土	土浸
	洪水警報																				
	雷注意報																				
	洪水注意報																				
	7月7日 14時24分	大雨警報	土浸	土	土	土	土浸	土	土浸	土浸	土浸	土浸	土浸	土浸	浸	浸	土浸	土浸	土	土	土
洪水警報																					
雷注意報																					
洪水注意報																					
7月7日 16時05分		大雨警報	土浸	土	土	土	土浸	土	土浸	土浸	土浸	土浸	土浸	土浸	浸	浸	土浸	土浸	土	土	土
	洪水警報																				
	雷注意報																				
	洪水注意報																				

鳥取地方気象台が発表した情報

：発表 ：特別警報から警報 ：特別警報から注意報 ：警報から注意報 ：継続 解：解除
 浸：浸水害 土：土砂災害 土浸：土砂災害、浸水害 斜体字：発表 下線：特別警報から警報

発表時刻	警報・注意報	鳥取市北部	岩美町	鳥取市南部	若桜町	智頭町	八頭町	倉吉市	三朝町	湯梨浜町	琴浦町	北栄町	米子市	境港市	日吉津村	大山町	南部町	伯耆町	日南町	日野町	江府町
7月7日 20時10分	大雨警報	土浸	土	土	土	土浸	土	土浸	土浸	土浸	土浸	土浸	土浸	浸	浸	土	土	土	土	土	土
	洪水警報																				
	雷注意報																				
	洪水注意報																				
7月8日 4時26分	大雨警報	土	土	土	土	土	土	土	土	土	土	土	土			土	土	土	土	土	土
	洪水警報					解			解		解			解	解		解		解	解	解
	大雨注意報																				
	雷注意報																				
	洪水注意報				解																
7月8日 9時50分	大雨警報	土	土	土	土	土	土	土	土	土	土	土	土			土	土	土	土	土	土
	大雨注意報																				
	雷注意報																				
	洪水注意報																				
7月8日 12時24分	大雨警報	土	土	土	土	土	土	土	土	土	土	土	土			土	土	土	土	土	土
	大雨注意報																				
	雷注意報																				
	洪水注意報																				
7月8日 12時42分	大雨警報	土	土	土	土	土	土	土	土	土	土	土	土浸		浸	土	土	土	土	土	土
	大雨注意報																				
	雷注意報																				
	洪水注意報																				
7月8日 13時05分	大雨警報	土	土	土	土	土	土	土	土	土	土	土	土浸		浸	土	土	土	土	土	土
	洪水警報																				
	大雨注意報																				
	雷注意報																				
	洪水注意報																				

鳥取地方気象台が発表した情報

：発表 ：特別警報から警報 ：特別警報から注意報 ：警報から注意報 ：継続 解：解除
 浸：浸水害 土：土砂災害 土浸：土砂災害、浸水害 斜体字：発表 下線：特別警報から警報

発表時刻	警報・注意報	鳥取市北部	岩美町	鳥取市南部	若桜町	智頭町	八頭町	倉吉市	三朝町	湯梨浜町	琴浦町	北栄町	米子市	境港市	日吉津村	大山町	南部町	伯耆町	日南町	日野町	江府町
7月8日 13時58分	大雨警報	土	土	土	土	土	土	土浸	土	土浸	土	土	土浸		浸	土	土	土	土	土	土
	洪水警報																				
	大雨注意報																				
	雷注意報																				
	洪水注意報																				
7月8日 14時11分	大雨警報	土	土	土	土	土	土	土浸	土浸	土浸	土浸	土浸	土浸		浸	土浸	土	土	土	土	土
	洪水警報																				
	大雨注意報																				
	雷注意報																				
	洪水注意報																				
7月8日 14時31分	大雨警報	土	土	土	土	土	土	土浸	土浸	土浸	土浸	土浸	土浸		浸	土浸	土	土	土	土	土
	洪水警報																				
	大雨注意報																				
	雷注意報																				
	洪水注意報																				
7月8日 15時48分	大雨警報	土	土	土浸	土	土	土浸	土浸	土浸	土浸	土浸	土浸	土浸		浸	土浸	土	土	土	土	土
	洪水警報																				
	大雨注意報																				
	雷注意報																				
	洪水注意報																				
7月8日 16時15分	大雨警報	土	土	土浸	土浸	土	土浸	土浸	土浸	土浸	土浸	土浸	土浸		浸	土浸	土	土	土	土	土
	洪水警報																				
	大雨注意報																				
	雷注意報																				
	洪水注意報																				

鳥取地方気象台が発表した情報

：発表 ：特別警報から警報 ：特別警報から注意報 ：警報から注意報 ：継続 解：解除
 浸：浸水害 土：土砂災害 土浸：土砂災害、浸水害 斜体字：発表 下線：特別警報から警報

発表時刻	警報・注意報	鳥取市北部	岩美町	鳥取市南部	若桜町	智頭町	八頭町	倉吉市	三朝町	湯梨浜町	琴浦町	北栄町	米子市	境港市	日吉津村	大山町	南部町	伯耆町	日南町	日野町	江府町	
7月8日 19時55分	大雨警報	土	土	土	土	土	土	土	土	土	土	土	土			土	土	土	土	土	土	
	大雨注意報																					
	雷注意報																					
	洪水注意報																					
7月9日 3時40分	大雨警報	土	土	土	土	土	土	土	土	土	土	土	土			土	土	土	土	土	土	
	大雨注意報																					
	雷注意報																					
	洪水注意報																					
7月9日 15時55分	大雨警報	土	土	土	土	土	土	土	土	土	土	土	土			土	土	土				
	大雨注意報																					
	雷注意報																					
	洪水注意報	解	解	解	解	解	解	解	解	解	解	解	解	解	解	解	解	解				
7月10日 4時09分	大雨警報	土	土	土	土	土	土	土	土	土	土	土	土			土	土	土				
	大雨注意報																					
	雷注意報																					
7月10日 15時49分	大雨警報	土	土	土	土	土	土	土	土	土	土	土	土			土	土	土				
	大雨注意報																					
	雷注意報																					
7月10日 17時25分	大雨警報	土	土	土	土	土	土	土	土	土	土	土	土			土	土	土				
	大雨注意報																					
	雷注意報																					
	洪水注意報																					
7月10日 17時45分	大雨警報	土	土	土	土	土	土	土	土	土	土	土	土			土	土	土				
	大雨注意報																					
	雷注意報																					
	洪水注意報																					

鳥取地方気象台が発表した情報

：発表 ：特別警報から警報 ：特別警報から注意報 ：警報から注意報 ：継続 解：解除
 浸：浸水害 土：土砂災害 土浸：土砂災害、浸水害 斜体字：発表 下線：特別警報から警報

発表時刻	警報・注意報	鳥取市北部	岩美町	鳥取市南部	若桜町	智頭町	八頭町	倉吉市	三朝町	湯梨浜町	琴浦町	北栄町	米子市	境港市	日吉津村	大山町	南部町	伯耆町	日南町	日野町	江府町
7月10日 20時31分	大雨警報	土	土	土	土	土	土	土	土	土	土	土	土			土	土	土			
	大雨注意報																				
	雷注意報																				
	洪水注意報	解	解														解	解			
7月11日 3時55分	大雨警報	土		土																	
	大雨注意報													解	解				解	解	解
	雷注意報																				
7月11日 20時25分	大雨注意報																				
	雷注意報																				
7月12日 3時27分	大雨注意報																				
	雷注意報																				
7月12日 3時57分	大雨警報													浸							
	大雨注意報																				
	雷注意報																				
	洪水注意報																				
7月12日 4時13分	大雨警報													浸		土					
	大雨注意報																				
	雷注意報																				
	洪水注意報																				
7月12日 4時50分	大雨警報													浸		土					
	大雨注意報																				
	雷注意報																				
	洪水注意報																				
7月12日 5時30分	大雨警報												土	浸		土	土	土			
	大雨注意報																				
	雷注意報																				
	洪水注意報																				

鳥取地方気象台が発表した情報

:発表 :特別警報から警報 :特別警報から注意報 :警報から注意報 :継続 解:解除
 浸:浸水害 土:土砂災害 土浸:土砂災害、浸水害 斜体字:発表 下線:特別警報から警報

発表時刻	警報・注意報	鳥取市北部	岩美町	鳥取市南部	若桜町	智頭町	八頭町	倉吉市	三朝町	湯梨浜町	琴浦町	北栄町	米子市	境港市	日吉津村	大山町	南部町	伯耆町	日南町	日野町	江府町	
7月12日 5時59分	大雨警報												土	浸		土	土	土				
	大雨注意報																					
	雷注意報																					
	洪水注意報																					
7月12日 6時39分	大雨警報												土	浸		土	土	土			土	
	洪水警報																					
	大雨注意報																					
	雷注意報																					
7月12日 6時50分	大雨警報												土	浸		土	土	土	土	土	土	
	洪水警報																					
	大雨注意報																					
	雷注意報																					
7月12日 7時35分	大雨警報												土浸	浸	浸	土	土浸	土浸	土	土	土	
	洪水警報																					
	大雨注意報																					
	雷注意報																					
7月12日 10時13分	大雨警報												土浸	浸	浸	土	土浸	土浸	土	土	土	
	洪水警報																					
	大雨注意報																					
	雷注意報																					
洪水注意報																						

鳥取地方気象台が発表した情報

:発表 :特別警報から警報 :特別警報から注意報 :警報から注意報 :継続 解:解除
 浸:浸水害 土:土砂災害 土浸:土砂災害、浸水害 斜体字:発表 下線:特別警報から警報

発表時刻	警報・注意報	鳥取市北部	岩美町	鳥取市南部	若桜町	智頭町	八頭町	倉吉市	三朝町	湯梨浜町	琴浦町	北栄町	米子市	境港市	日吉津村	大山町	南部町	伯耆町	日南町	日野町	江府町	
7月12日 11時34分	大雨警報												土浸	浸	浸	土	土浸	土浸	土浸	土	土	
	洪水警報																					
	大雨注意報																					
	雷注意報																					
	洪水注意報																					
7月12日 16時03分	大雨警報												土				土	土	土	土		
	洪水警報												解	解			解	解	解		解	
	大雨注意報									解	解	解										
	雷注意報																					
	洪水注意報														解	解					解	
7月12日 19時53分	大雨警報												土				土	土	土	土		
	大雨注意報	解	解	解	解	解	解	解	解													
	雷注意報	解	解	解	解	解	解	解	解	解	解	解	解	解	解	解	解	解	解	解	解	解
7月12日 22時56分	大雨警報												土				土	土	土	土		
	大雨注意報																					
	洪水注意報																					
7月13日 4時03分	大雨注意報																					
	洪水注意報													解								

気象情報(7月4日～7月13日06時)

発表日時		情報名及び番号
7日	05:57	大雨に関する鳥取県気象情報 第1号
	07:22	大雨に関する鳥取県気象情報 第2号
	11:26	大雨に関する鳥取県気象情報 第3号
	14:51	大雨に関する鳥取県気象情報 第4号
	17:24	大雨に関する鳥取県気象情報 第5号
	20:51	大雨に関する鳥取県気象情報 第6号
8日	06:11	大雨に関する鳥取県気象情報 第7号
	11:15	大雨に関する鳥取県気象情報 第8号
	13:44	大雨に関する鳥取県気象情報 第9号
	16:40	大雨と突風及び落雷に関する鳥取県気象情報 第10号
	20:12	大雨と突風及び落雷に関する鳥取県気象情報 第11号
9日	05:33	大雨と突風及び落雷に関する鳥取県気象情報 第12号
	16:45	大雨と突風及び落雷に関する鳥取県気象情報 第13号
10日	05:39	大雨と突風及び落雷に関する鳥取県気象情報 第14号
	16:52	大雨と突風及び落雷に関する鳥取県気象情報 第15号
11日	05:18	大雨と突風及び落雷に関する鳥取県気象情報 第16号
	17:05	大雨と突風及び落雷に関する鳥取県気象情報 第17号
	21:48	大雨と突風及び落雷に関する鳥取県気象情報 第18号
12日	05:48	大雨と突風及び落雷に関する鳥取県気象情報 第19号
	06:56	大雨と突風及び落雷に関する鳥取県気象情報 第20号
	07:49	大雨と突風及び落雷に関する鳥取県気象情報 第21号
	11:32	大雨と突風及び落雷に関する鳥取県気象情報 第22号
	16:09	大雨に関する鳥取県気象情報 第23号
13日	05:13	大雨に関する鳥取県気象情報 第24号

土砂災害警戒情報(鳥取県と共同発表、7月4日～7月13日06時)

発表日時	情報名及び番号	警戒対象地域(*は、新たに警戒対象となった市町村)
7日	05:25	鳥取県土砂災害警戒情報 第1号 米子市* 倉吉市* 三朝町* 琴浦町* 大山町* 南部町* 伯耆町岸本地域* 伯耆町溝口地域* 江府町*
	08:10	鳥取県土砂災害警戒情報 第2号 米子市 倉吉市 三朝町 湯梨浜町* 琴浦町 大山町 南部町 伯耆町岸本地域 伯耆町溝口地域 江府町
	09:25	鳥取県土砂災害警戒情報 第3号 鳥取市北部* 鳥取市南部* 米子市 倉吉市 三朝町 湯梨浜町 琴浦町 北栄町* 大山町 南部町 伯耆町岸本地域 伯耆町溝口地域 江府町
	09:40	鳥取県土砂災害警戒情報 第4号 鳥取市北部 鳥取市南部 米子市 倉吉市 若桜町* 八頭町* 三朝町 湯梨浜町 琴浦町 北栄町 大山町 南部町 伯耆町岸本地域 伯耆町溝口地域 江府町
	10:00	鳥取市北部 鳥取市南部 米子市 倉吉市 岩美町* 若桜町 八頭町 三朝町 湯梨浜町 琴浦町 北栄町 大山町 南部町 伯耆町岸本地域 伯耆町溝口地域 江府町
8日	03:45	鳥取市北部 鳥取市南部 倉吉市 岩美町 若桜町 八頭町 三朝町 湯梨浜町 琴浦町 北栄町 大山町
	07:10	鳥取市北部 鳥取市南部 倉吉市 八頭町 三朝町 湯梨浜町 琴浦町 北栄町 大山町
	13:15	鳥取市北部 鳥取市南部 米子市* 倉吉市 八頭町 三朝町 湯梨浜町 琴浦町 北栄町 大山町
	13:40	鳥取市北部 鳥取市南部 米子市 倉吉市 八頭町 三朝町 湯梨浜町 琴浦町 北栄町 大山町 伯耆町岸本地域*
	14:20	鳥取市北部 鳥取市南部 米子市 倉吉市 若桜町* 八頭町 三朝町 湯梨浜町 琴浦町 北栄町 大山町 伯耆町岸本地域
	15:45	鳥取市北部 鳥取市南部 米子市 倉吉市 若桜町 八頭町 三朝町 湯梨浜町 琴浦町 北栄町 大山町 伯耆町岸本地域 伯耆町溝口地域*
9日	14:00	鳥取市北部 鳥取市南部 倉吉市 若桜町 八頭町 三朝町 湯梨浜町 北栄町
	16:00	(全解除)
12日	06:35	南部町* 伯耆町岸本地域* 伯耆町溝口地域*
	07:20	南部町 伯耆町岸本地域 伯耆町溝口地域 日南町*
	07:55	米子市* 南部町 伯耆町岸本地域 伯耆町溝口地域 日南町
	08:50	米子市 南部町 伯耆町岸本地域 伯耆町溝口地域 日南町 日野町*
	14:15	米子市 南部町 伯耆町岸本地域 伯耆町溝口地域
	15:30	(全解除)

指定河川洪水予報(7月4日～7月13日06時)

千代川(鳥取河川国道事務所と共同発表)

発表日時		号数	種類
7日	16:00	第1号	千代川氾濫注意情報
8日	01:00	第2号	千代川氾濫注意情報解除
	18:00	第1号	千代川氾濫注意情報
	21:00	第2号	千代川氾濫注意情報解除

天神川(倉吉河川国道事務所と共同発表)

発表日時		号数	種類
8日	16:10	第1号	天神川氾濫注意情報
	16:20	第2号	天神川氾濫注意情報
	17:00	第3号	天神川氾濫警戒情報
	18:30	第4号	天神川氾濫注意情報(警戒情報解除)
	20:40	第5号	天神川氾濫注意情報解除

国府川(倉吉河川国道事務所と共同発表)

発表日時		号数	種類
8日	15:20	第1号	国府川氾濫注意情報
	16:40	第2号	国府川氾濫警戒情報
	17:40	第3号	国府川氾濫注意情報(警戒情報解除)
	19:00	第4号	国府川氾濫注意情報解除

法勝寺川(日野川河川事務所と共同発表)

発表日時		号数	種類
7日	09:40	第1号	法勝寺川氾濫警戒情報
	12:00	第2号	法勝寺川氾濫注意情報解除
12日	08:40	第1号	法勝寺川氾濫警戒情報
	10:00	第2号	法勝寺川氾濫警戒情報
	15:00	第3号	法勝寺川氾濫注意情報解除

指定河川洪水予報(続き)

鳥取県由良川(鳥取県と共同発表)

発表日時		号数	種類
7日	12:30	第1号	鳥取県由良川氾濫注意情報
8日	05:00	第2号	鳥取県由良川氾濫注意情報解除

顕著な大雨に関する気象情報(7月4日～7月13日06時)

発表日時		情報名及び番号
7日	06:59	顕著な大雨に関する鳥取県気象情報 第1号

竜巻注意情報(7月4日～7月13日06時)

発表はありません。

記録的短時間大雨情報(7月4日～7月13日06時)

発表はありません。

鳥取地方気象台が執った措置

鳥取県・市町村への支援状況(7月4日～7月13日06時)

実施日	支援状況
5日から12日	鳥取県、県内全市町村の担当者へのホットラインを適時実施。
6日から12日	県、市町村等に防災支援メールを送付
7日から12日	JETT派遣 鳥取県災害対策本部会議等に職員を派遣し、気象解説を実施
7日	首長ホットラインによる支援 南部町長、伯耆町長、江府町長、大山町長、北栄町長、湯梨浜町長、倉吉市長
8日	首長ホットラインによる支援 米子市長、大山町長、三朝町長、八頭町長、倉吉市長
10日	首長ホットラインによる支援 大山町長
12日	首長ホットラインによる支援 米子市長、境港市長、伯耆町長、南部町長

観測施設の配置図

