

令和5年8月14日から16日にかけての 台風第7号による大雨について (鳥取県の気象速報)

この資料は速報として取り急ぎまとめたものです。そのため、後日内容の一部訂正や追加をすることがあります。

概要

台風第7号は、8月8日09時に南鳥島近海で発生し、強い勢力を保ったまま日本の南海上をゆっくり北西へ進み、15日05時前には和歌山県潮岬付近に上陸し、13時頃には兵庫県明石市付近に再上陸しました。その後は兵庫県を北上し、日本海を北に進みました。

鳥取県では、15日に台風周辺の暖かく湿った空気が流れ込んだため、局地的に雷を伴った猛烈な雨となり、鳥取市佐治で、観測史上1位となる1時間降水量97.5ミリ(04時52分)、3時間降水量163.5ミリ(06時20分)を観測しました。また、線状降水帯が発生し、07時50分に顕著な大雨に関する鳥取県気象情報を発表しました。日降水量が鳥取市佐治、鳥取市吉方、鳥取市鹿野、智頭で観測史上1位を更新する大雨となり、15日16時40分鳥取市に大雨特別警報を発表しました。

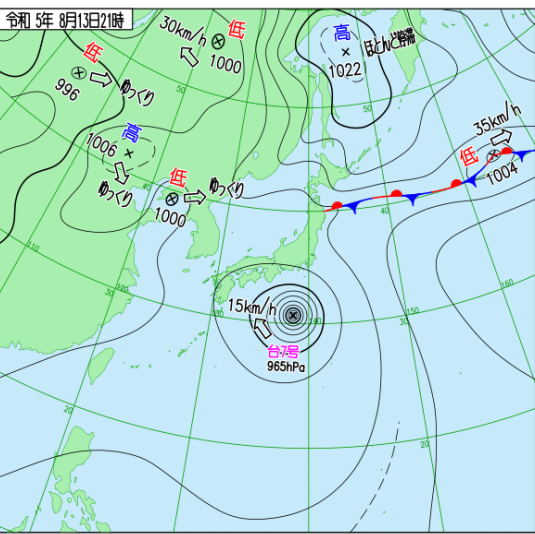
このため、大雨特別警報が発表された鳥取市などでは緊急安全確保、三朝町、倉吉市などには避難指示などが発令されました。大雨により床上浸水2棟、床下浸水19棟、孤立集落の発生、橋の落下や道路損壊などがありました。その他交通機関への影響は、JR、高速バスの運休や航空機の欠航がありました。また、鳥取市では断水等が発生したところがありました。

今回の大雨で鳥取地方気象台では、鳥取県、鳥取市にJETT(気象庁防災対応支援チーム)を派遣しました。

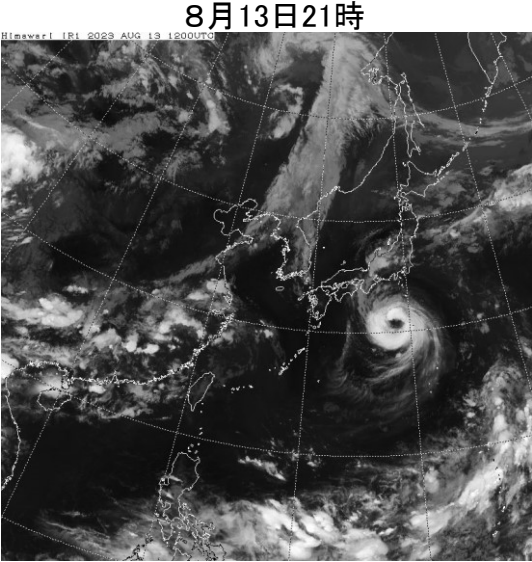
【被害状況:16日14時現在、鳥取県調べ】

地上天気図、気象衛星赤外画像、レーダー画像

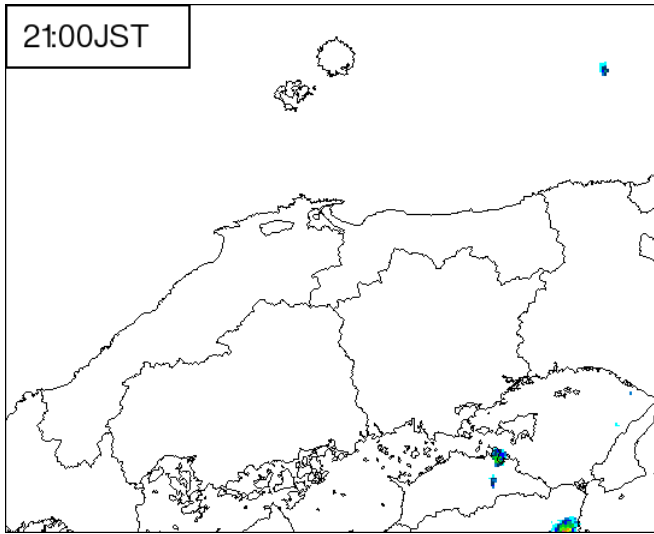
地上天気図



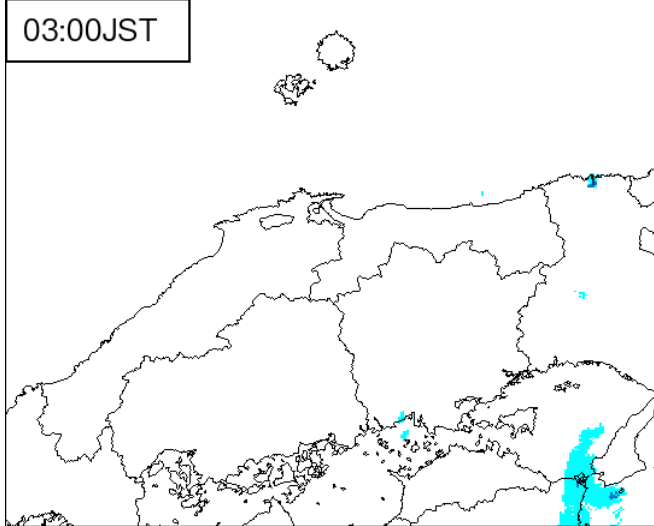
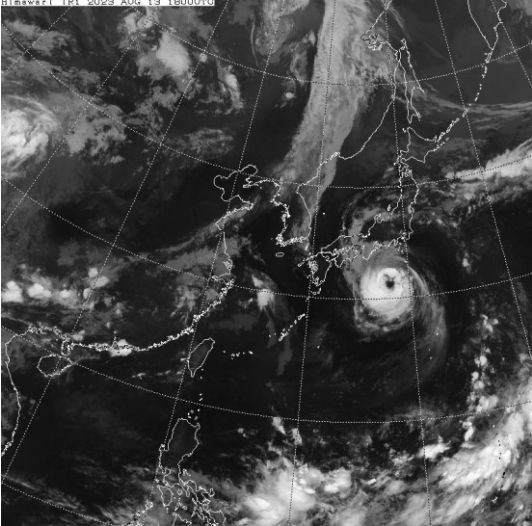
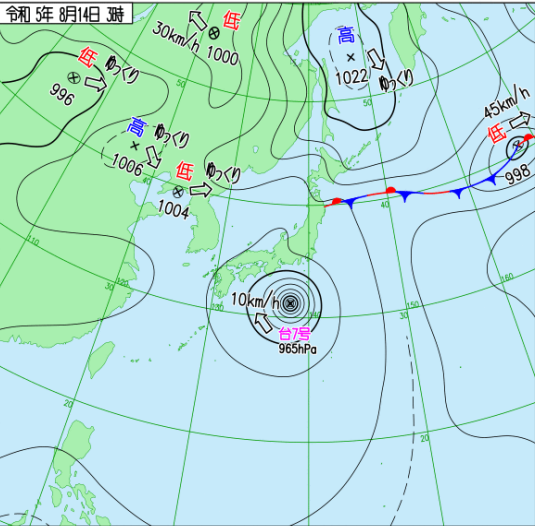
気象衛星赤外画像



レーダー画像



8月14日03時

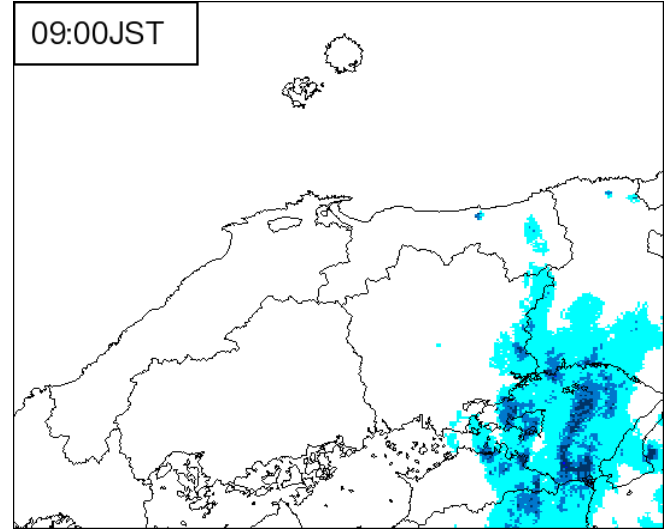
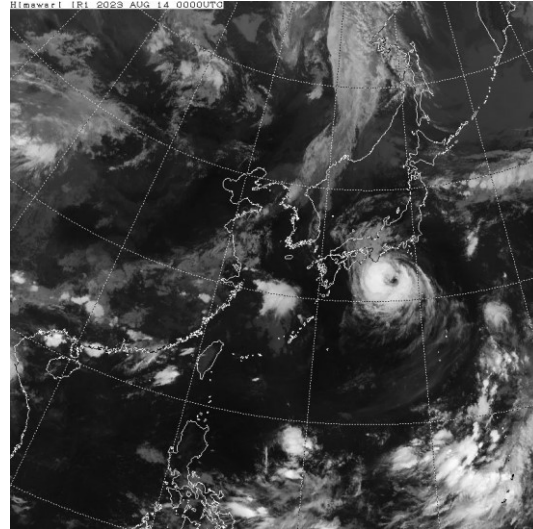
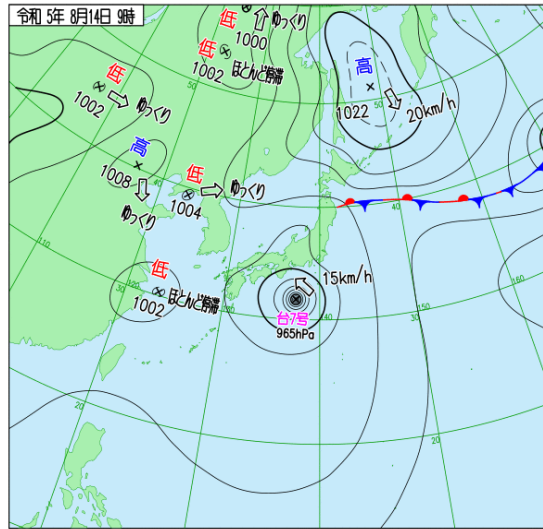


地上天気図

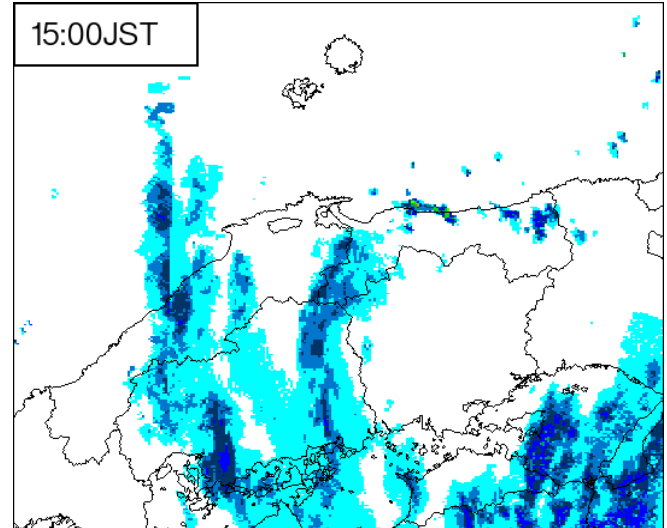
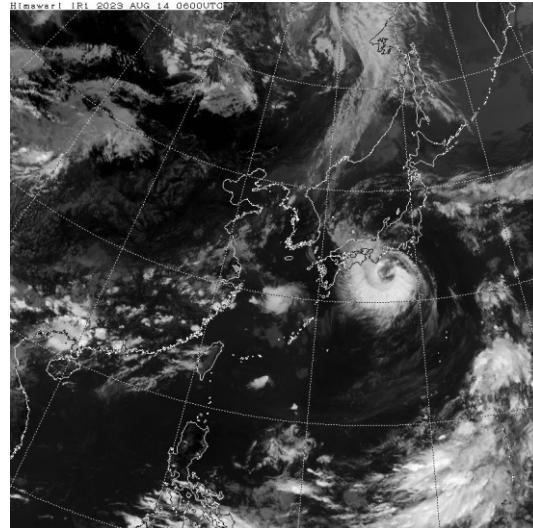
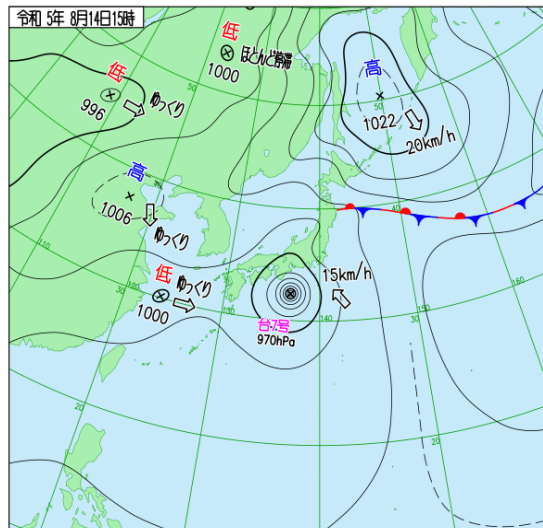
気象衛星赤外画像

レーダー画像

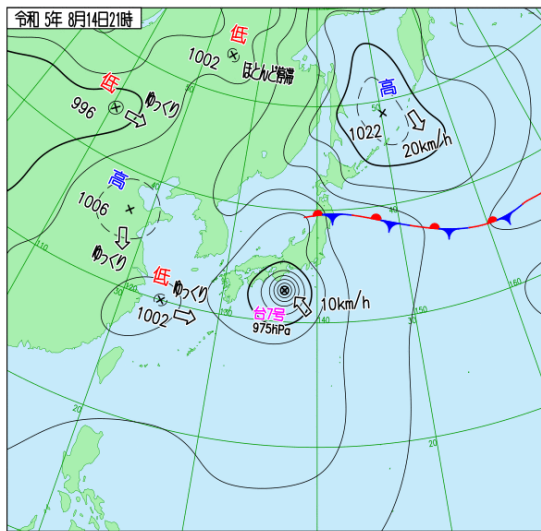
8月14日09時



8月14日15時

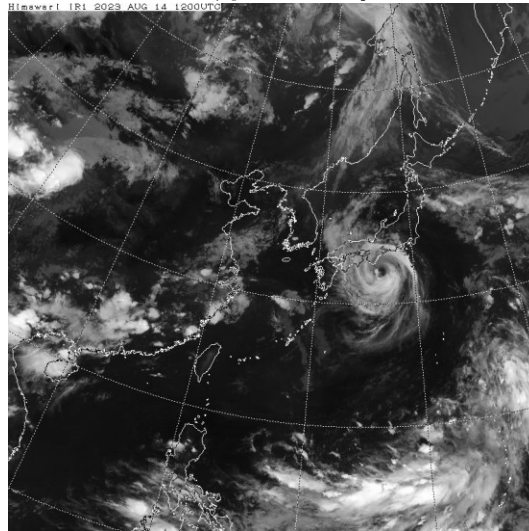


地上天気図



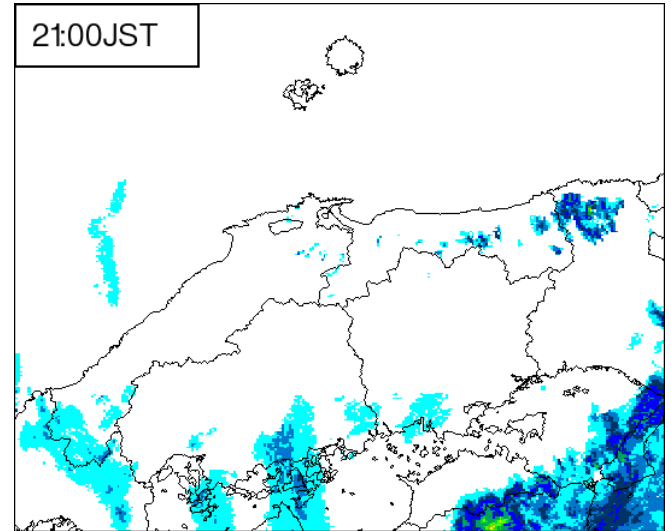
気象衛星赤外画像

8月14日21時

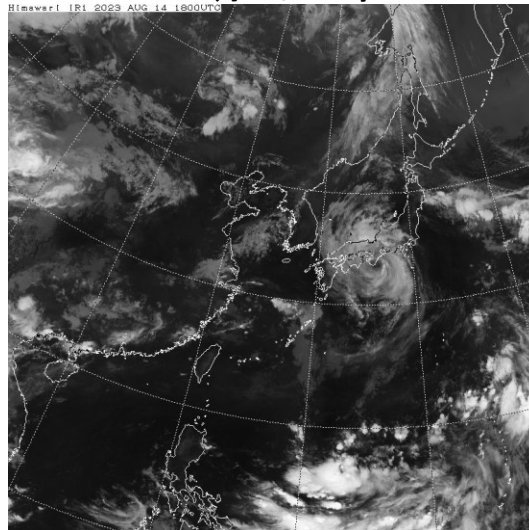
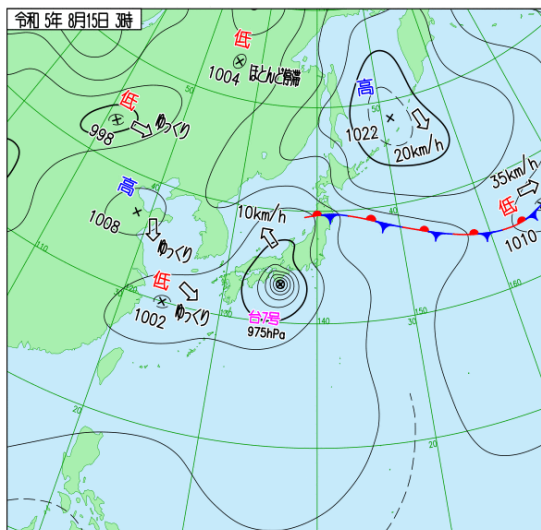


レーダー画像

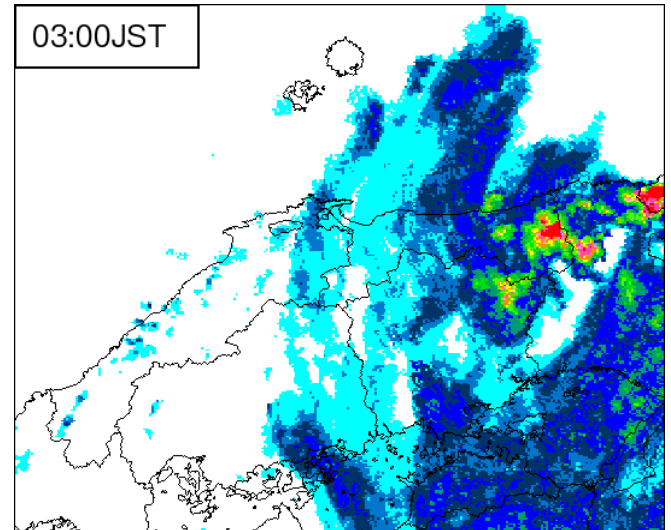
21:00JST



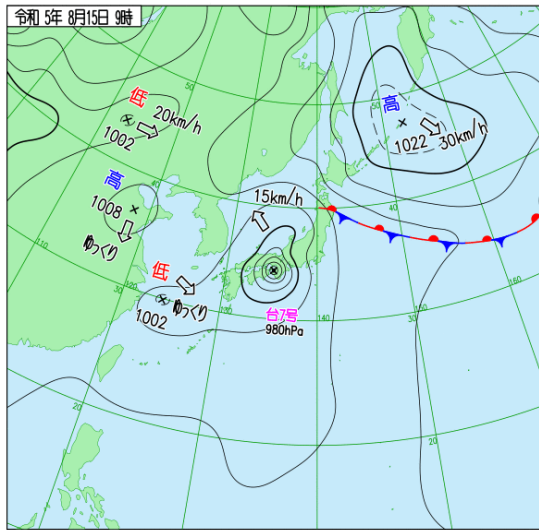
8月15日03時



03:00JST

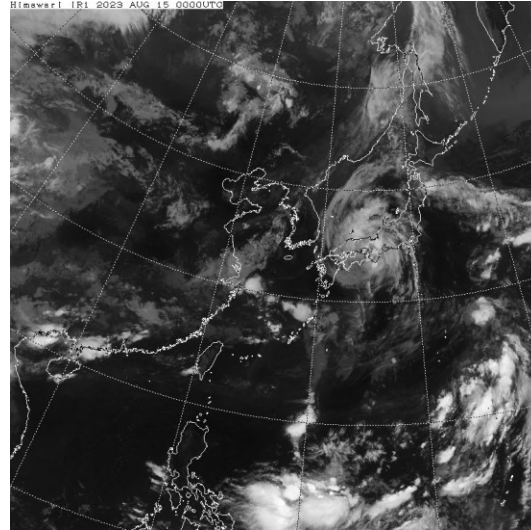


地上天気図



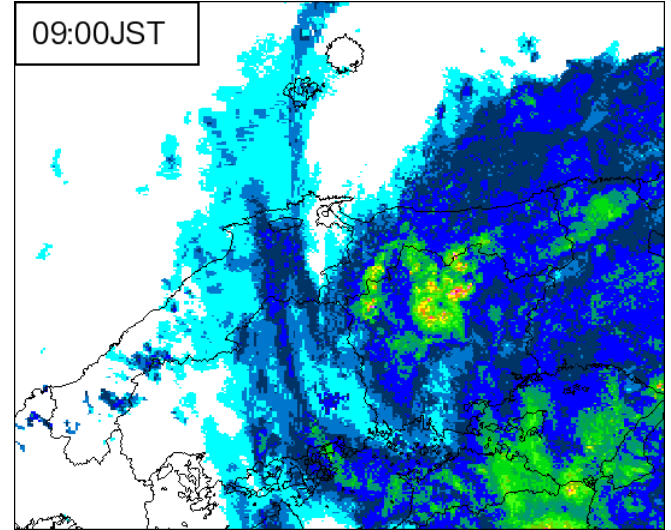
気象衛星赤外画像

8月15日09時

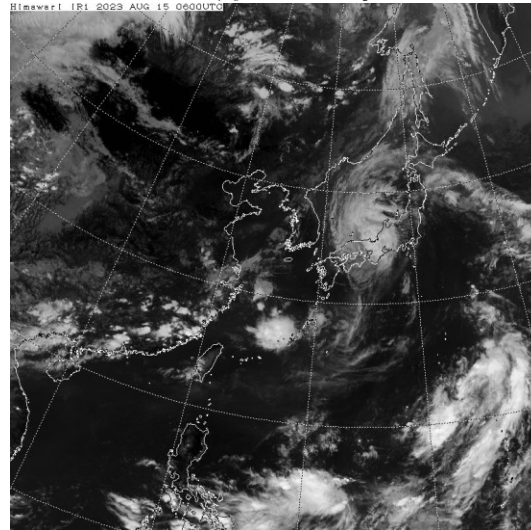
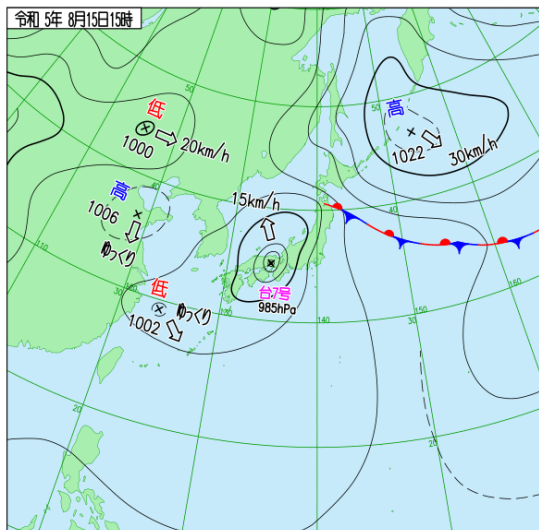


レーダー画像

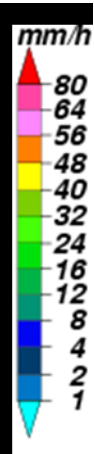
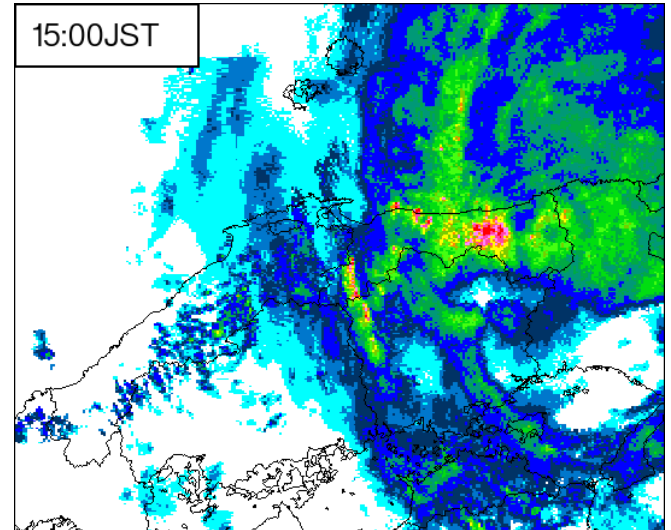
09:00JST



8月15日15時



15:00JST

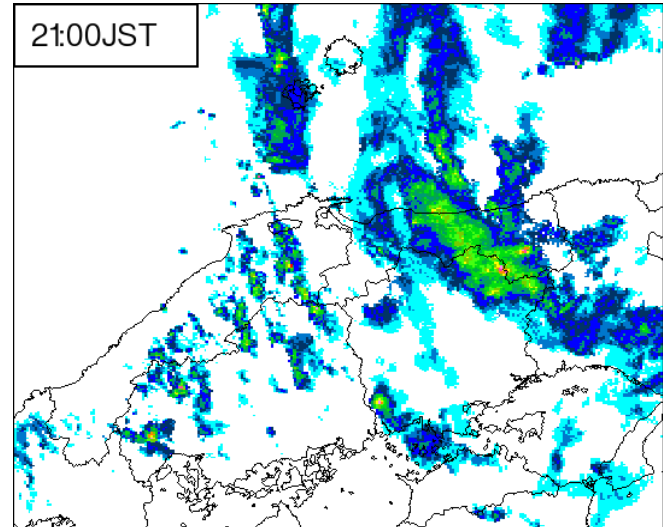
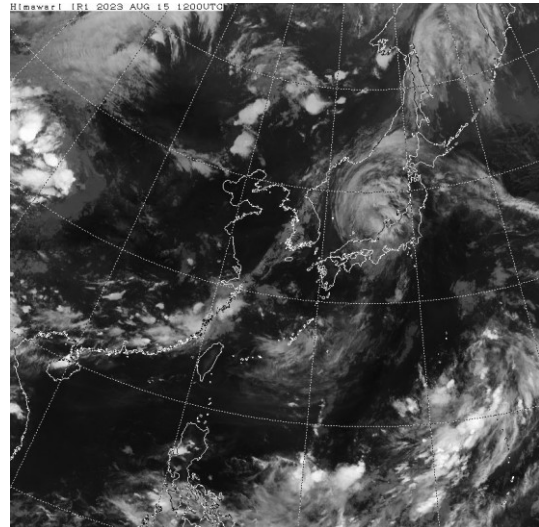
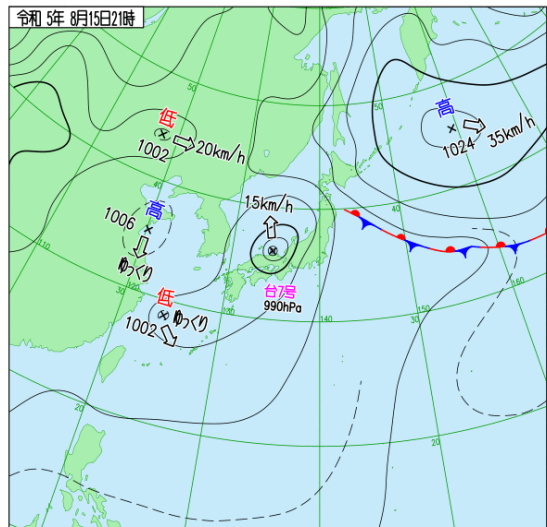


地上天気図

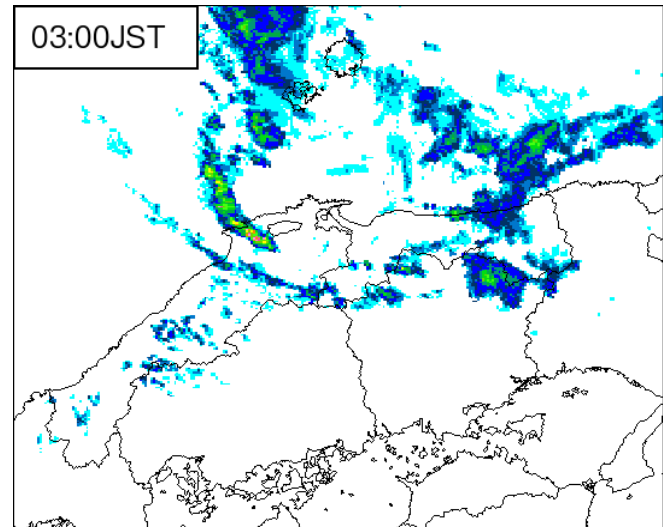
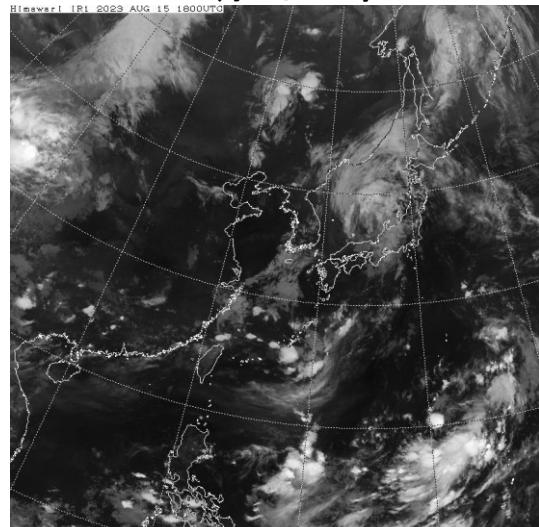
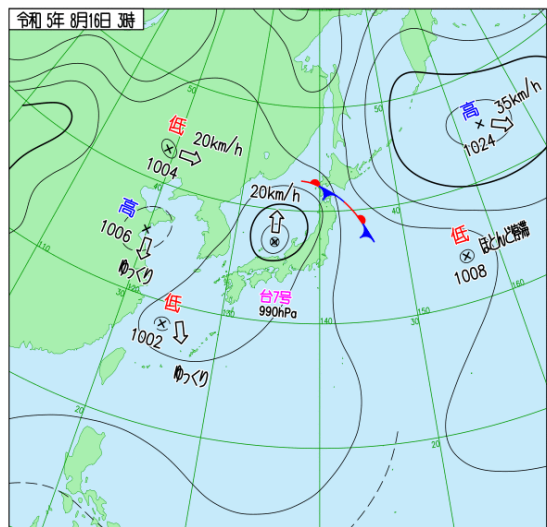
気象衛星赤外画像

レーダー画像

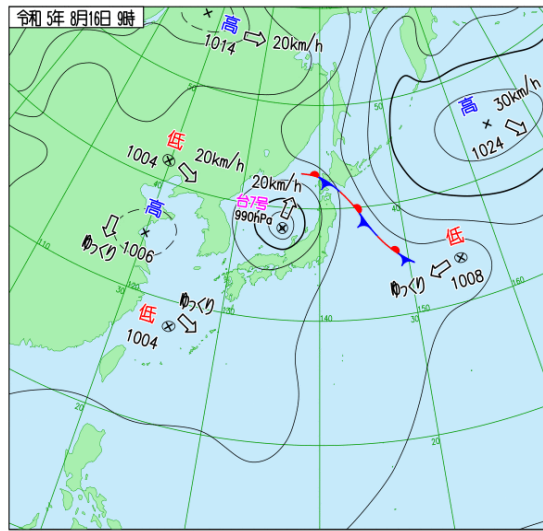
8月15日21時



8月16日03時

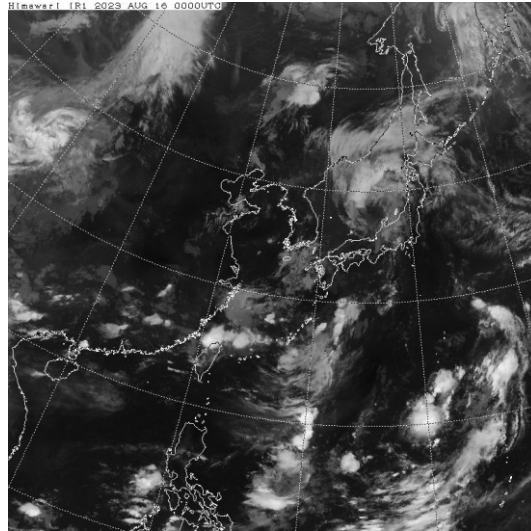


地上天気図

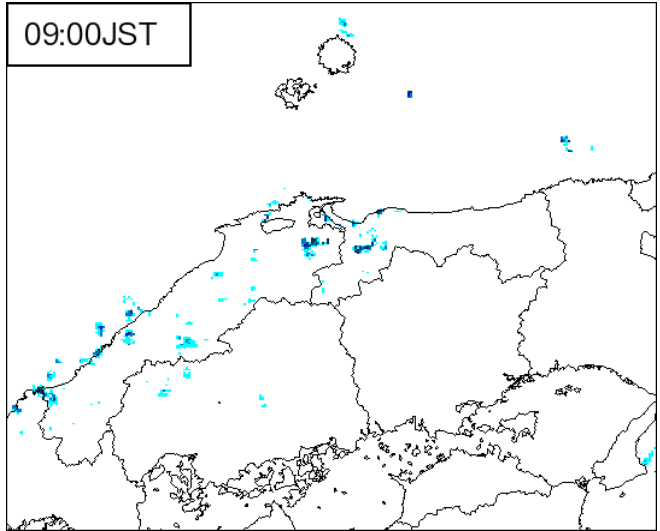


気象衛星赤外画像

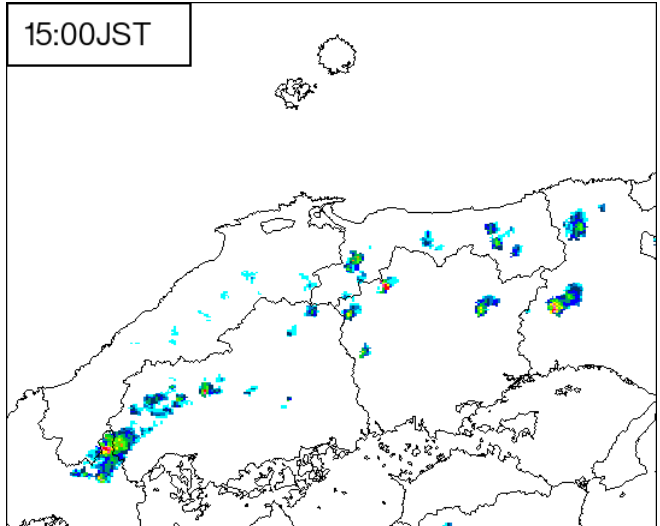
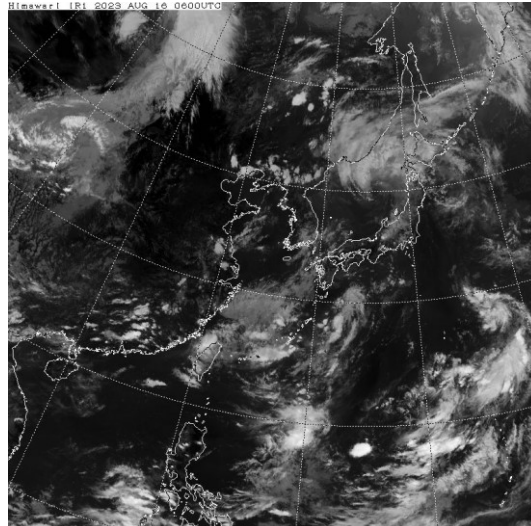
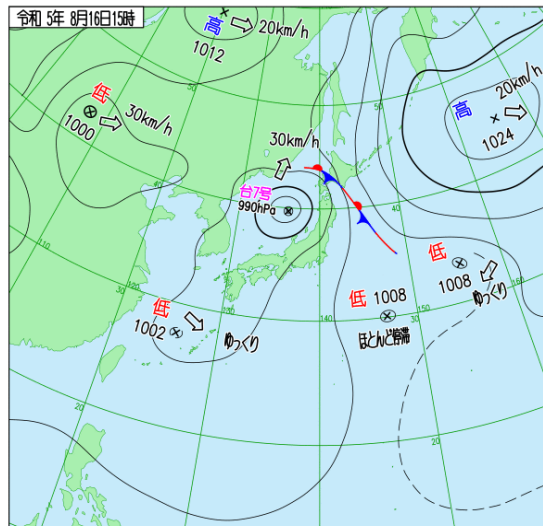
8月16日09時



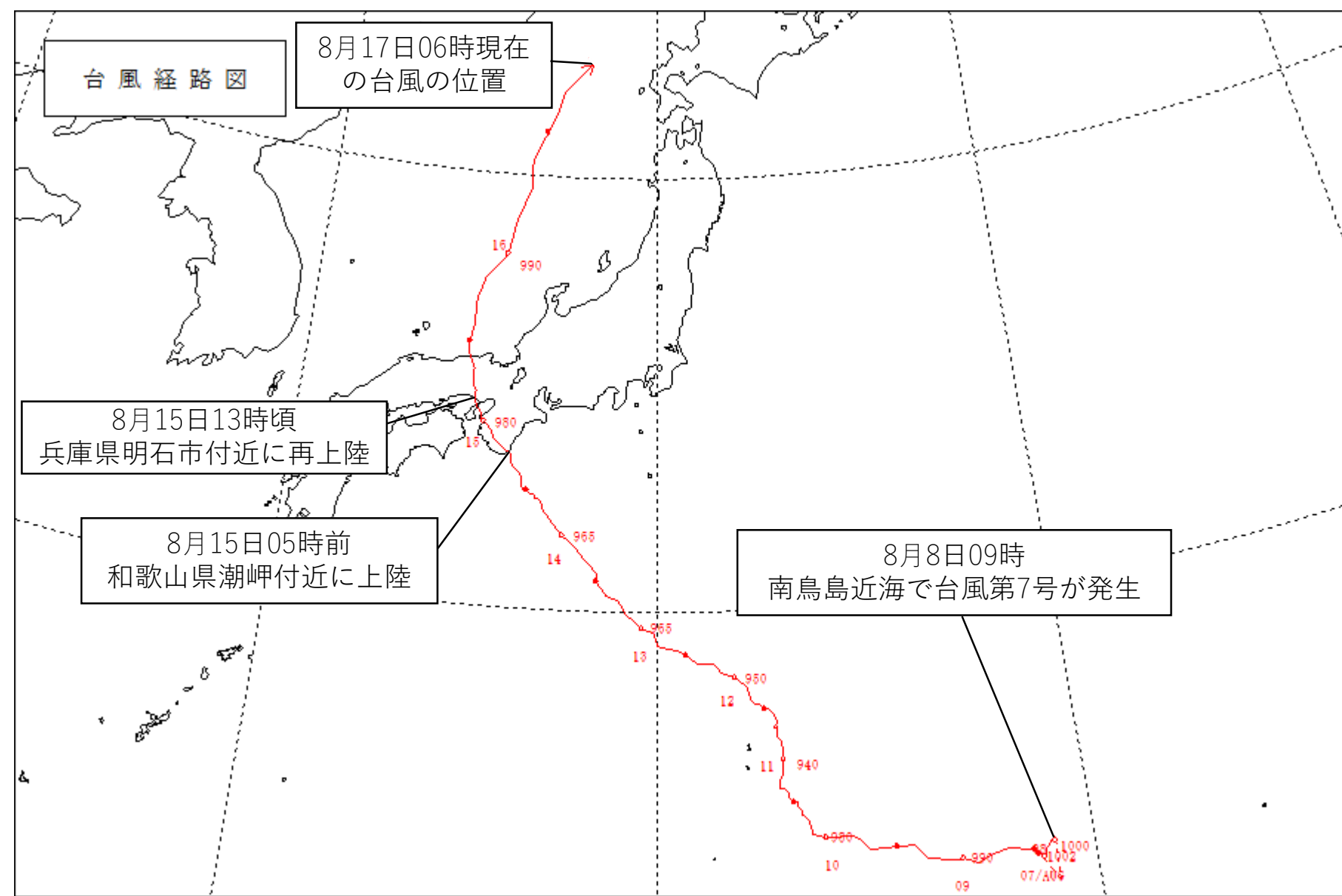
レーダー画像



8月16日15時



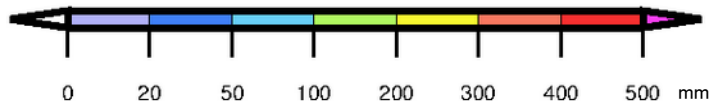
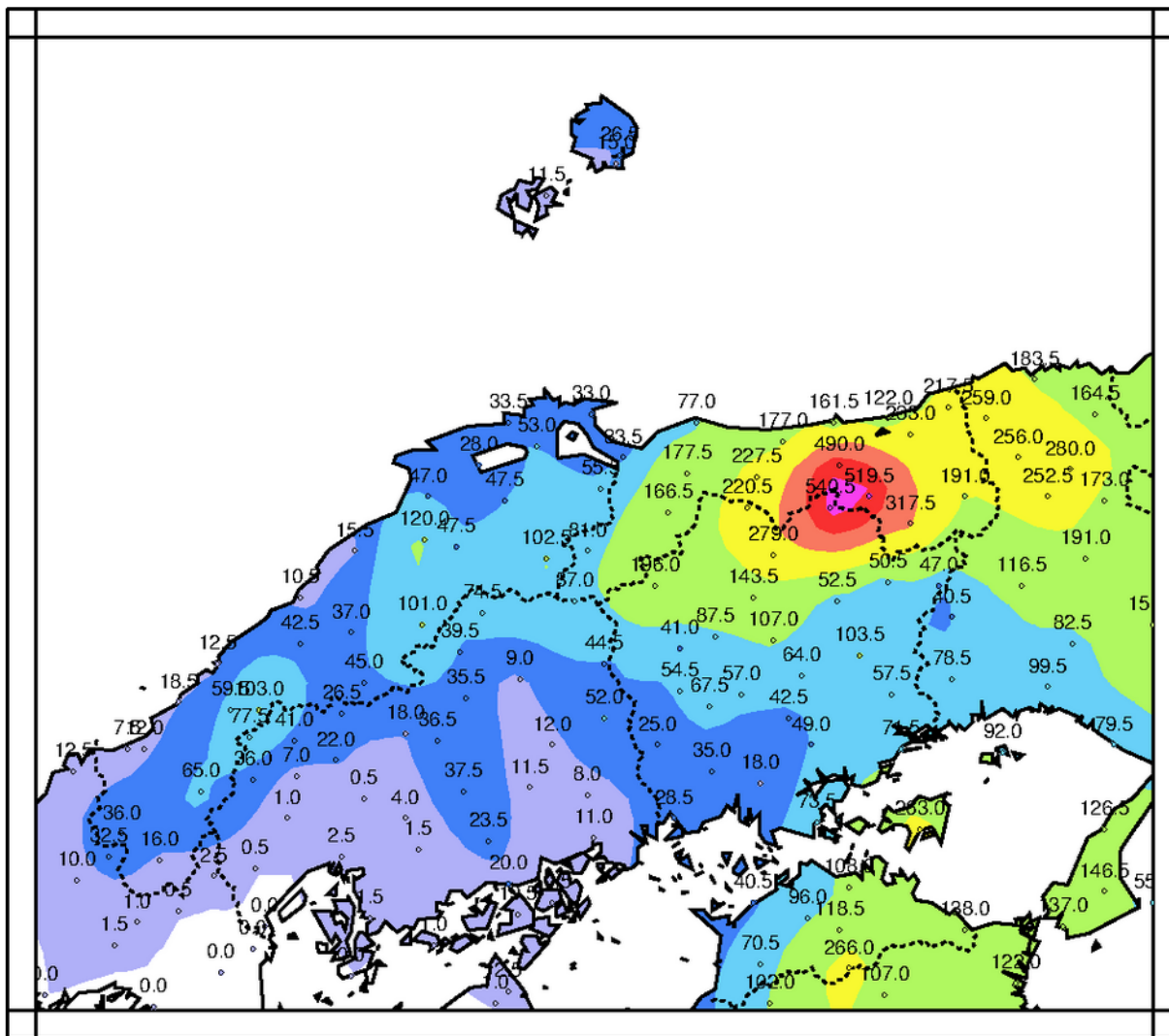
台風経路図



経路上の○は09時の位置、●は21時の位置、→は現時点での台風の位置、各○の2桁数字は日付、3桁以上の数字は気圧を示す。

雨の状況

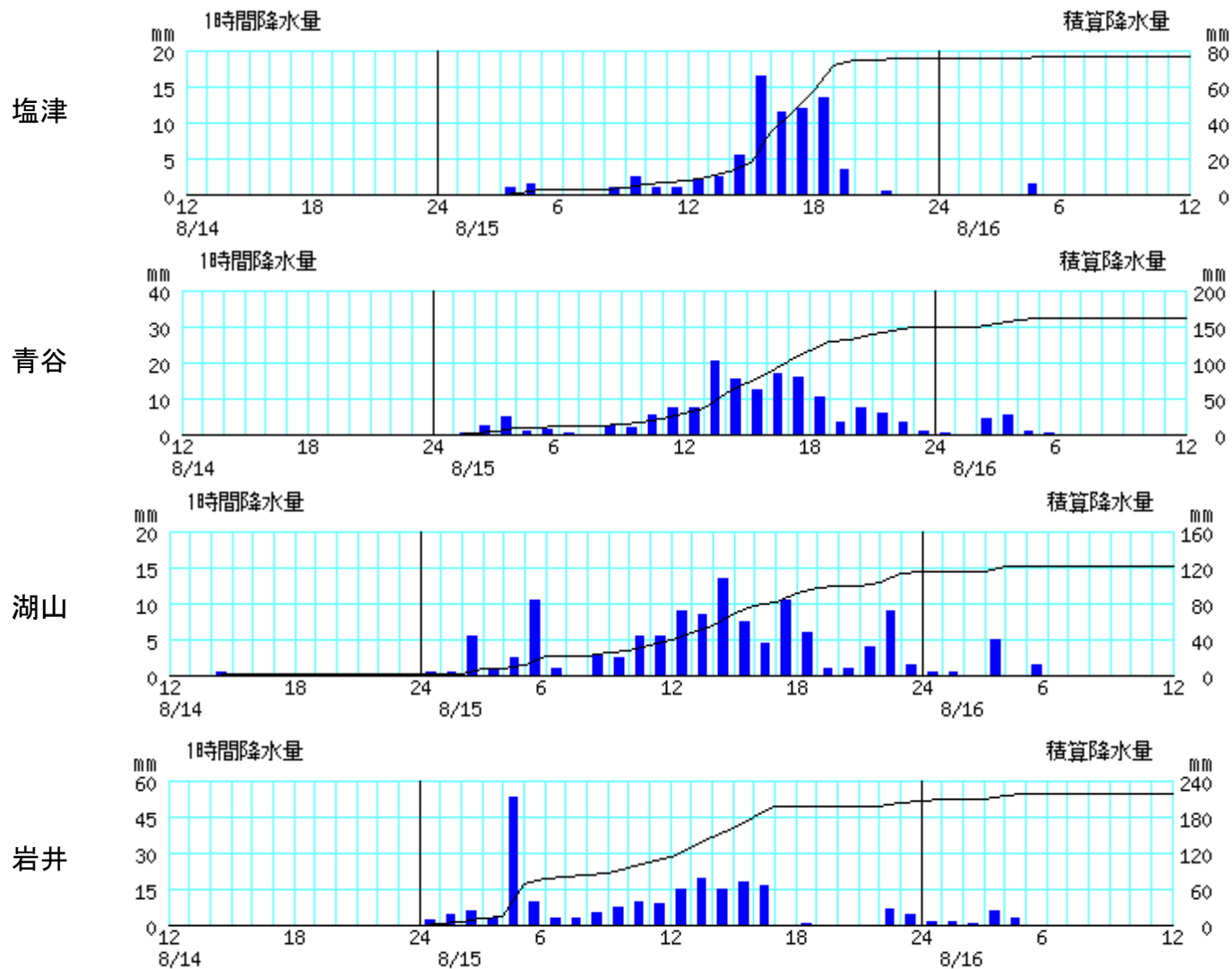
○アメダス期間降水量(8月14日12時～16日12時)



)は期間内に許容範囲内の欠測があることを示す(準正常値)
]は期間内に許容範囲を超える欠測があることを示す(資料不足値)

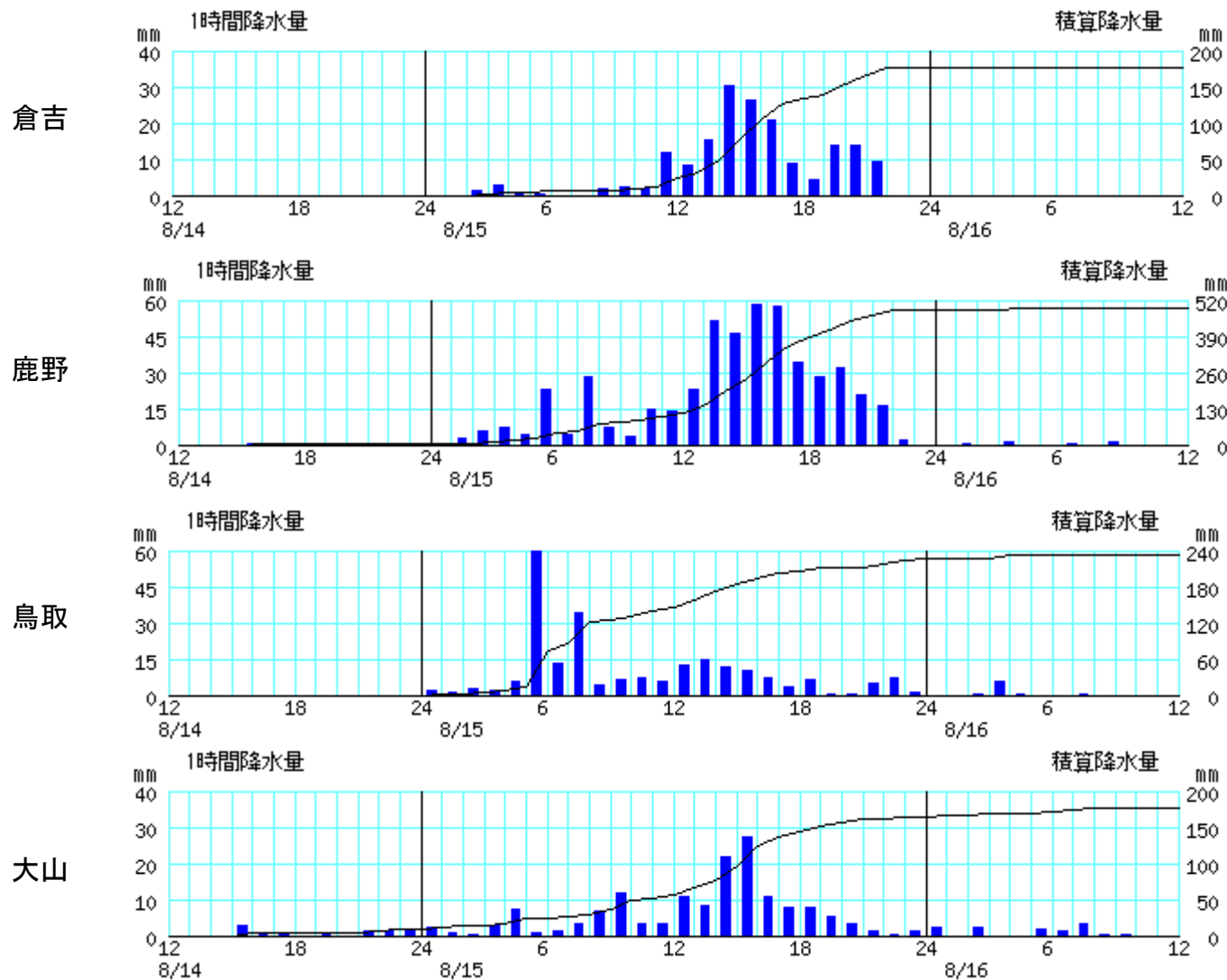
アメダス時系列グラフ

○降水量(8月14日12時～16日12時)



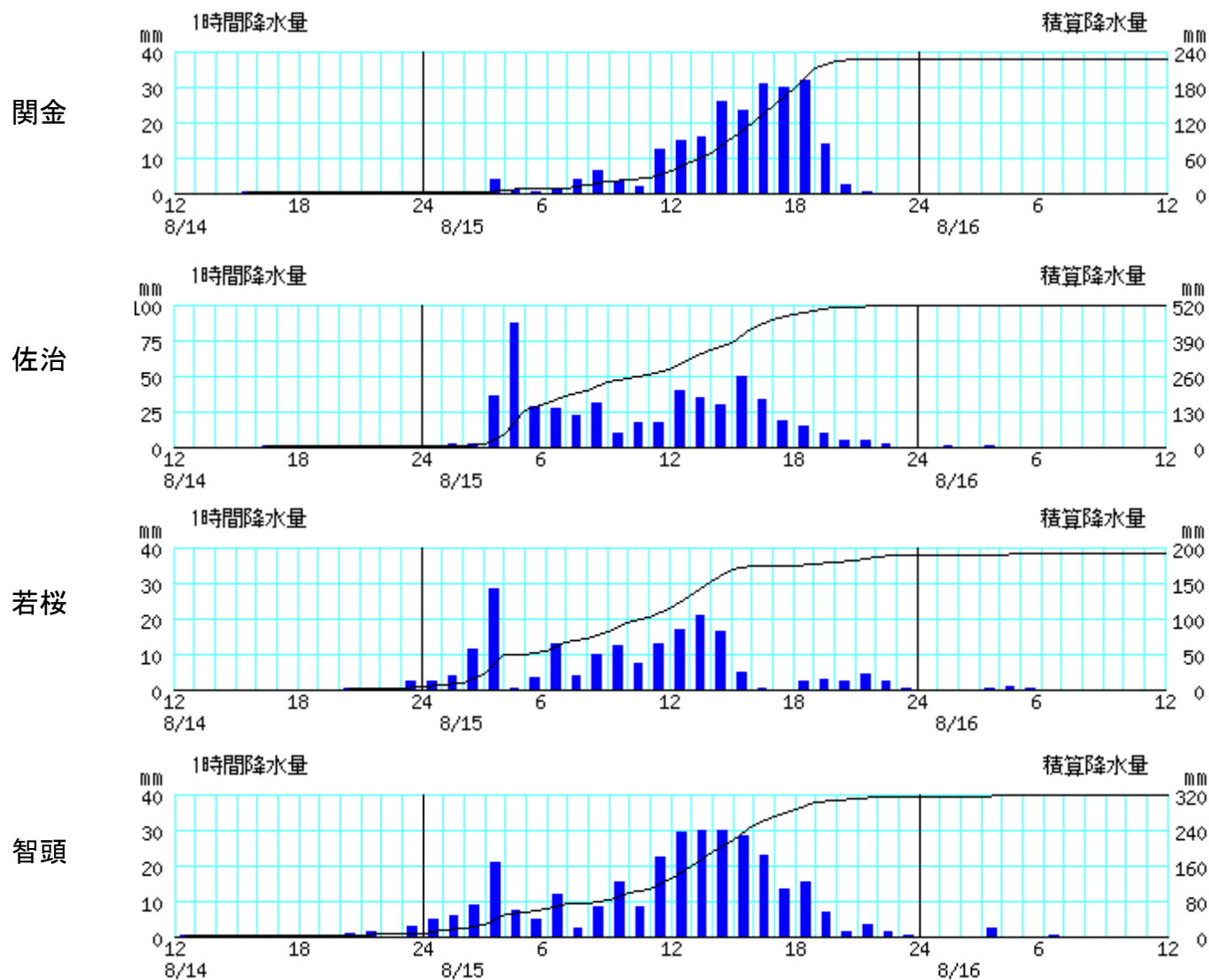
※棒グラフは1時間降水量(左軸)、折れ線グラフは積算降水量(右軸)を示す。横軸は時刻を示す。

○降水量(8月14日12時～16日12時)



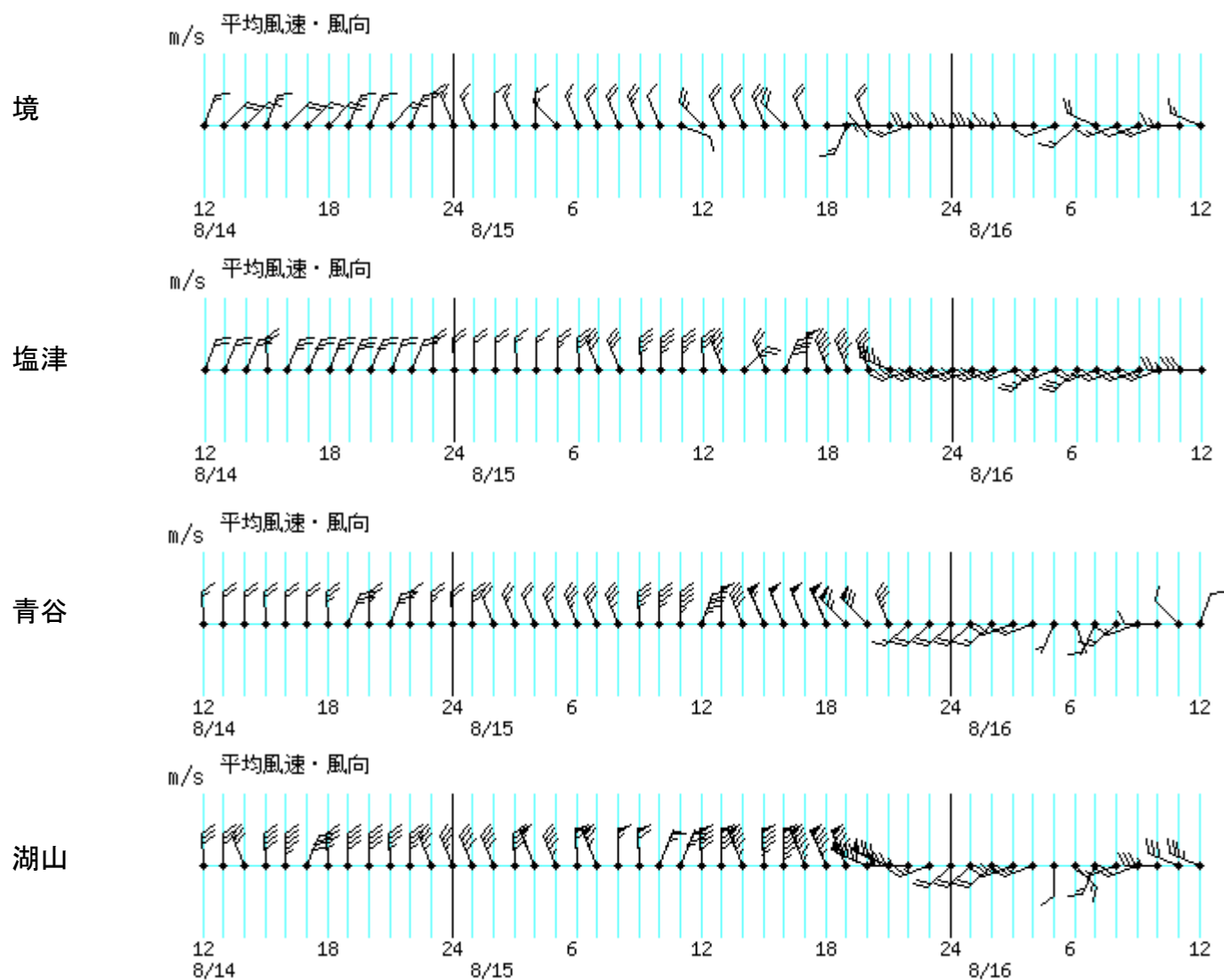
※棒グラフは1時間降水量(左軸)、折れ線グラフは積算降水量(右軸)を示す。横軸は時刻を示す。

○降水量(8月14日12時～16日12時)

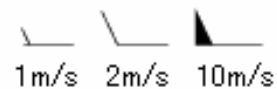


※棒グラフは1時間降水量(左軸)、折れ線グラフは積算降水量(右軸)を示す。横軸は時刻を示す。

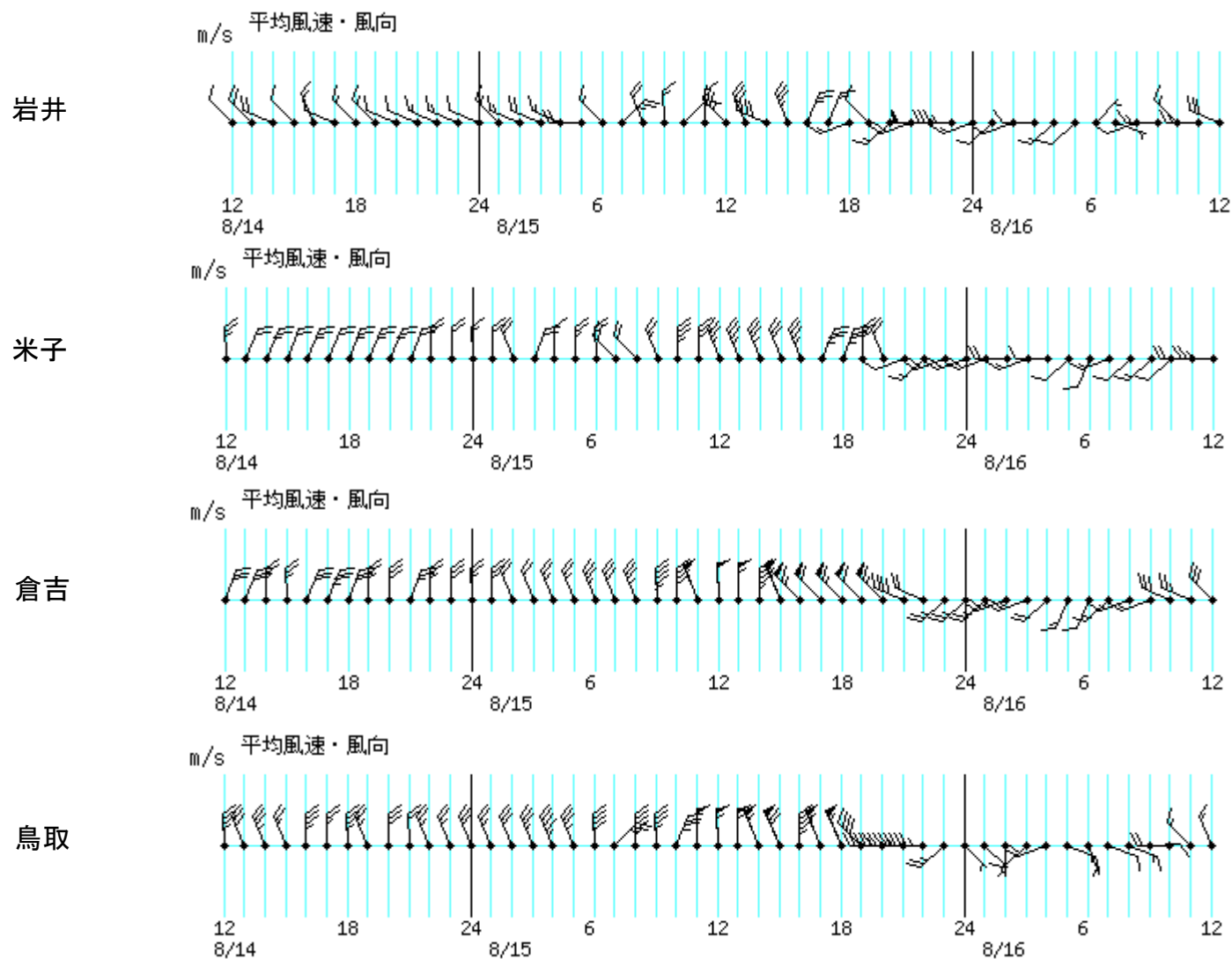
○風向・風速(8月14日12時～16日12時)



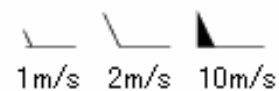
※横軸は時刻を示す。



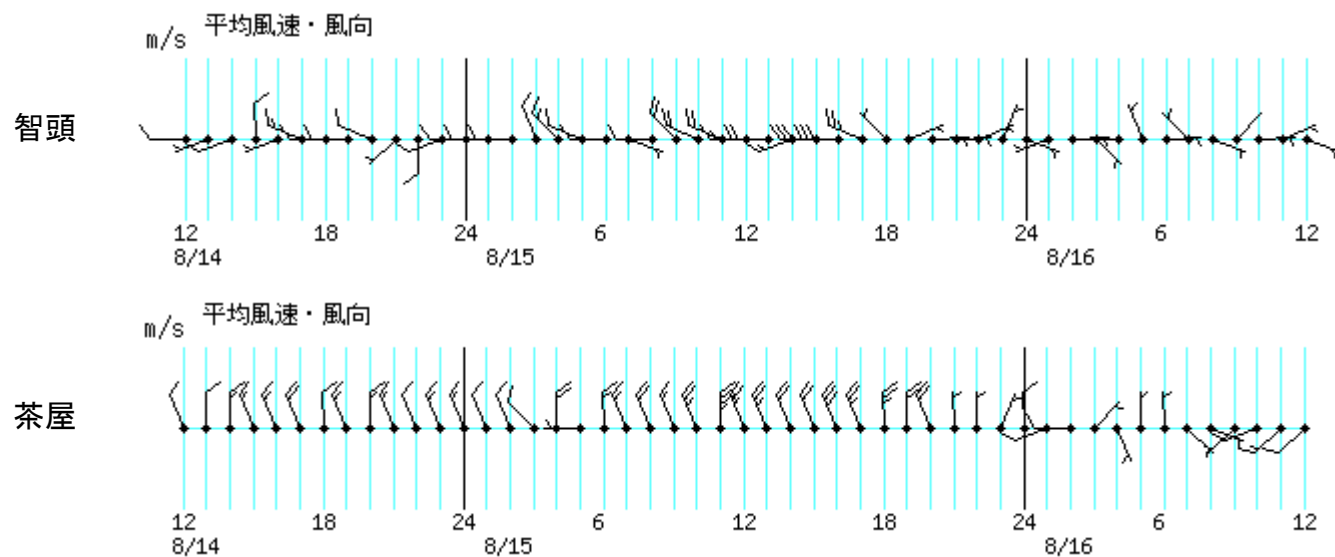
○風向・風速(8月14日12時～16日12時)



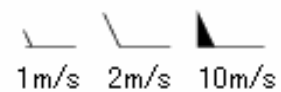
※横軸は時刻を示す。



○風向・風速(8月14日12時～16日12時)



※横軸は時刻を示す。



○日降水量が年間を通じて1位を更新した地点

市町村名	地点名	値 (mm)	起日	統計開始年
鳥取市	佐治 (サジ)	515.0	8月15日	1982年
鳥取市	鹿野 (シカノ)	485.5	8月15日	1982年
八頭郡智頭町	智頭 (チズ)	307.0	8月15日	1976年
鳥取市	鳥取 (トットリ)	225.5	8月15日	1943年

○1時間降水量が年間を通じて1位を更新した地点

市町村名	地点名	値 (mm)	起時		統計開始年
鳥取市	佐治 (サジ)	97.5	8月15日	04時52分	1982年

○最大瞬間風速

地点名	(m/s)	風向	起時	
倉吉市大塚	25.3	北西	8月15日	16時04分
鳥取市吉方	24.6	北北西	8月15日	17時08分
鳥取空港	24.2	北	8月15日	15時19分
鳥取市青谷	21.0	北西	8月15日	19時28分
岩美町宇治	19.6	北西	8月15日	12時22分

○最大風速

地点名	(m/s)	風向	起時	
鳥取空港	19.9	北	8月15日	15時23分
鳥取市青谷	15.7	北西	8月15日	19時36分
倉吉市大塚	14.5	北西	8月15日	16時08分
鳥取市吉方	14.5	北北西	8月15日	15時10分
岩美町宇治	10.9	西	8月15日	21時57分

鳥取地方気象台が発表した情報

○特別警報・警報・注意報発表状況

●:発表 ◇:特別警報から警報 ▼:特別警報から注意報 ▼:警報から注意報 ○:継続 解:解除
 浸:浸水害 土:土砂災害 土浸:土砂災害、浸水害 斜体字:発表 下線:特別警報から警報

発表時刻	警報・注意報	鳥取市北部	岩美町	鳥取市南部	若桜町	智頭町	八頭町	倉吉市	三朝町	湯梨浜町	琴浦町	北栄町	米子市	境港市	日吉津村	大山町	南部町	伯耆町	日南町	日野町	江府町
8月14日 16時05分	雷注意報	●	●	●	●	●	●	●	●	●	●	●	●	●	●	●	●	●	●	●	●
	強風注意報	●	●	●	●	●	●	●	●	●	●	●	●	●	●	●	●	●	●	●	●
8月14日 20時17分	雷注意報	○	○	○	○	○	○	○	○	○	○	○	○	○	○	○	○	○	○	○	○
	強風注意報	○	○	○	○	○	○	○	○	○	○	○	○	○	○	○	○	○	○	○	○
	波浪注意報	●	●							●	●	●	●	●	●	●					
8月15日 03時12分	大雨注意報	●	●	●	●	●	●	●	●	●	●	●	●	●	●	●	●	●	●	●	●
	雷注意報	○	○	○	○	○	○	○	○	○	○	○	○	○	○	○	○	○	○	○	○
	強風注意報	○	○	○	○	○	○	○	○	○	○	○	○	○	○	○	○	○	○	○	○
	波浪注意報	○	○							○	○	○	○	○	○	○					
	洪水注意報	●	●		●		●														
高潮注意報	●	●																			
8月15日 04時09分	大雨注意報	○	○	○	○	○	○	○	○	○	○	○	○	○	○	○	○	○	○	○	○
	雷注意報	○	○	○	○	○	○	○	○	○	○	○	○	○	○	○	○	○	○	○	○
	強風注意報	○	○	○	○	○	○	○	○	○	○	○	○	○	○	○	○	○	○	○	○
	波浪注意報	○	○							○	○	○	○	○	○	○					
	洪水注意報	○	○	●	○		○														
	高潮注意報	○	○																		
8月15日 04時34分	大雨警報	土		土浸			土浸														
	洪水警報			●			●														
	暴風警報	●	●	●	●	●	●	●	●	●	●	●	●	●	●	●	●	●	●	●	●
	大雨注意報		○		○	○		○	○	○	○	○	○	○	○	○	○	○	○	○	○
	雷注意報	○	○	○	○	○	○	○	○	○	○	○	○	○	○	○	○	○	○	○	○
	波浪注意報	○	○							○	○	○	○	○	○	○					
	洪水注意報	○	○		○																
高潮注意報	○	○																			

○特別警報・警報・注意報発表状況

●:発表 ◇:特別警報から警報 ▽:特別警報から注意報 ▼:警報から注意報 ○:継続 解:解除
 浸:浸水害 土:土砂災害 土浸:土砂災害、浸水害 斜体字:発表 下線:特別警報から警報

発表時刻	警報・注意報	鳥取市北部	岩美町	鳥取市南部	若桜町	智頭町	八頭町	倉吉市	三朝町	湯梨浜町	琴浦町	北栄町	米子市	境港市	日吉津村	大山町	南部町	伯耆町	日南町	日野町	江府町
8月15日 04時54分	大雨警報	土		土浸			土浸														
	洪水警報	●		○			○														
	暴風警報	○	○	○	○	○	○	○	○	○	○	○	○	○	○	○	○	○	○	○	○
	大雨注意報		○		○	○		○	○	○	○	○	○	○	○	○	○	○	○	○	○
	雷注意報	○	○	○	○	○	○	○	○	○	○	○	○	○	○	○	○	○	○	○	○
	波浪注意報	○	○							○	○	○	○	○	○	○					
	洪水注意報		○		○																
高潮注意報	○	○																			
8月15日 05時06分	大雨警報	土	土	土浸	土		土浸		土												
	洪水警報	○		○			○														
	暴風警報	○	○	○	○	○	○	○	○	○	○	○	○	○	○	○	○	○	○	○	○
	大雨注意報					○		○		○	○	○	○	○	○	○	○	○	○	○	○
	雷注意報	○	○	○	○	○	○	○	○	○	○	○	○	○	○	○	○	○	○	○	○
	波浪注意報	○	○							○	○	○	○	○	○	○					
	洪水注意報		○		○																
高潮注意報	○	○																			
8月15日 05時11分	大雨警報	土	土浸	土浸	土		土浸		土												
	洪水警報	○		○			○														
	暴風警報	○	○	○	○	○	○	○	○	○	○	○	○	○	○	○	○	○	○	○	○
	大雨注意報					○		○		○	○	○	○	○	○	○	○	○	○	○	○
	雷注意報	○	○	○	○	○	○	○	○	○	○	○	○	○	○	○	○	○	○	○	○
	波浪注意報	○	○							○	○	○	○	○	○	○					
	洪水注意報		○		○																
高潮注意報	○	○																			

○特別警報・警報・注意報発表状況

●:発表 ◇:特別警報から警報 ▽:特別警報から注意報 ▼:警報から注意報 ○:継続 解:解除
 浸:浸水害 土:土砂災害 土浸:土砂災害、浸水害 斜体字:発表 下線:特別警報から警報

発表時刻	警報・注意報	鳥取市北部	岩美町	鳥取市南部	若桜町	智頭町	八頭町	倉吉市	三朝町	湯梨浜町	琴浦町	北栄町	米子市	境港市	日吉津村	大山町	南部町	伯耆町	日南町	日野町	江府町
8月15日 05時32分	大雨警報	土浸	土浸	土浸	土		土浸		土												
	洪水警報	○	●	○			○														
	暴風警報	○	○	○	○	○	○	○	○	○	○	○	○	○	○	○	○	○	○	○	○
	大雨注意報					○		○		○	○	○	○	○	○	○	○	○	○	○	○
	雷注意報	○	○	○	○	○	○	○	○	○	○	○	○	○	○	○	○	○	○	○	○
	波浪注意報	○	○							○	○	○	○	○	○	○					
	洪水注意報				○																
	高潮注意報	○	○																		
8月15日 05時45分	大雨警報	土浸	土浸	土浸	土		土浸	土	土												
	洪水警報	○	○	○			○														
	暴風警報	○	○	○	○	○	○	○	○	○	○	○	○	○	○	○	○	○	○	○	○
	大雨注意報					○				○	○	○	○	○	○	○	○	○	○	○	○
	雷注意報	○	○	○	○	○	○	○	○	○	○	○	○	○	○	○	○	○	○	○	○
	波浪注意報	○	○							○	○	○	○	○	○	○					
	洪水注意報				○																
	高潮注意報	○	○																		
8月15日 06時11分	大雨警報	土浸	土浸	土浸	土	土浸	土浸	土浸	土	土浸	浸	浸	浸	浸	浸	土		土			土
	洪水警報	○	○	○			○														
	暴風警報	○	○	○	○	○	○	○	○	○	○	○	○	○	○	○	○	○	○	○	○
	大雨注意報																○		○	○	
	雷注意報	○	○	○	○	○	○	○	○	○	○	○	○	○	○	○	○	○	○	○	○
	波浪注意報	○	○							○	○	○	○	○	○	○					
	洪水注意報				○				●												
	高潮注意報	○	○																		

○特別警報・警報・注意報発表状況

●:発表 ◇:特別警報から警報 ▽:特別警報から注意報 ▼:警報から注意報 ○:継続 解:解除
 浸:浸水害 土:土砂災害 土浸:土砂災害、浸水害 斜体字:発表 下線:特別警報から警報

発表時刻	警報・注意報	鳥取市北部	岩美町	鳥取市南部	若桜町	智頭町	八頭町	倉吉市	三朝町	湯梨浜町	琴浦町	北栄町	米子市	境港市	日吉津村	大山町	南部町	伯耆町	日南町	日野町	江府町	
8月15日 06時34分	大雨警報	土浸	土浸	土浸	土	土浸	土浸	土浸	土	土浸	浸	浸	浸	浸	浸	土		土			土	
	洪水警報	○	○	○			○		●													
	暴風警報	○	○	○	○	○	○	○	○	○	○	○	○	○	○	○	○	○	○	○	○	
	大雨注意報																○		○	○		
	雷注意報	○	○	○	○	○	○	○	○	○	○	○	○	○	○	○	○	○	○	○	○	
	波浪注意報	○	○							○	○	○	○	○	○	○						
	洪水注意報				○																	
	高潮注意報	○	○																			
8月15日 07時24分	大雨警報	土浸	土浸	土浸	土	土浸	土浸	土浸	土	土浸	浸	浸	浸	浸	浸	土		土			土	
	洪水警報	○	○	○			○		○													
	暴風警報	○	○	○	○	○	○	○	○	○	○	○	○	○	○	○	○	○	○	○	○	
	大雨注意報																○		○	○		
	雷注意報	○	○	○	○	○	○	○	○	○	○	○	○	○	○	○	○	○	○	○	○	
	波浪注意報	○	○							○	○	○	○	○	○	○						
	洪水注意報				○	●																
	高潮注意報	○	○																			
8月15日 07時44分	大雨警報	土浸	土浸	土浸	土	土浸	土浸	土浸	土浸	土浸	浸	浸	浸	浸	浸	土		土			土	
	洪水警報	○	○	○			○		○													
	暴風警報	○	○	○	○	○	○	○	○	○	○	○	○	○	○	○	○	○	○	○	○	
	大雨注意報																○		○	○		
	雷注意報	○	○	○	○	○	○	○	○	○	○	○	○	○	○	○	○	○	○	○	○	
	波浪注意報	○	○							○	○	○	○	○	○	○						
	洪水注意報				○	○																
	高潮注意報	○	○																			

○特別警報・警報・注意報発表状況

●:発表 ◇:特別警報から警報 ▽:特別警報から注意報 ▼:警報から注意報 ○:継続 解:解除
 浸:浸水害 土:土砂災害 土浸:土砂災害、浸水害 斜体字:発表 下線:特別警報から警報

発表時刻	警報・注意報	鳥取市北部	岩美町	鳥取市南部	若桜町	智頭町	八頭町	倉吉市	三朝町	湯梨浜町	琴浦町	北栄町	米子市	境港市	日吉津村	大山町	南部町	伯耆町	日南町	日野町	江府町	
8月15日 09時15分	大雨警報	土浸	土浸	土浸	土	土浸	土浸	土浸	土浸	土浸	浸	浸	浸	浸	浸	土		土			土	
	洪水警報	○	○	○			○		○												○	
	暴風警報	○	○	○	○	○	○	○	○	○	○	○	○	○	○	○	○	○	○	○	○	
	大雨注意報																○		○	○		
	雷注意報	○	○	○	○	○	○	○	○	○	○	○	○	○	○	○	○	○	○	○	○	
	波浪注意報	○	○							○	○	○	○	○	○	○						
	洪水注意報				○	○															●	
高潮注意報	○	○																				
8月15日 09時45分	大雨警報	土浸	土浸	土浸	土	土浸	土浸	土浸	土浸	土浸	浸	浸	浸	浸	浸	土		土			土	
	洪水警報	○	○	○			○		○													
	暴風警報	○	○	○	○	○	○	○	○	○	○	○	○	○	○	○	○	○	○	○	○	
	大雨注意報																○		○	○		
	雷注意報	○	○	○	○	○	○	○	○	○	○	○	○	○	○	○	○	○	○	○	○	
	波浪注意報	○	○							○	○	○	○	○	○	○						
	洪水注意報				○	○														●	○	
高潮注意報	○	○																				
8月15日 10時30分	大雨警報	土浸	土浸	土浸	土	土浸	土浸	土浸	土浸	土浸	浸	浸	浸	浸	浸	土	土	土	土	土	土	
	洪水警報	○	○	○			○		○													
	暴風警報	○	○	○	○	○	○	○	○	○	○	○	○	○	○	○	○	○	○	○	○	
	雷注意報	○	○	○	○	○	○	○	○	○	○	○	○	○	○	○	○	○	○	○	○	
	波浪注意報	○	○							○	○	○	○	○	○	○						
	洪水注意報				○	○														○	○	
	高潮注意報	○	○																			
8月15日 13時02分	大雨警報	土浸	土浸	土浸	土	土浸	土浸	土浸	土浸	土浸	浸	浸	浸	浸	浸	土	土	土	土	土	土	
	洪水警報	○	○	○			○		○													
	暴風警報	○	○	○	○	○	○	○	○	○	○	○	○	○	○	○	○	○	○	○	○	
	雷注意報	○	○	○	○	○	○	○	○	○	○	○	○	○	○	○	○	○	○	○	○	
	波浪注意報	○	○							○	○	○	○	○	○	○						
	洪水注意報				○	○		●												○	○	
	高潮注意報	○	○																			

○特別警報・警報・注意報発表状況

●:発表 ◇:特別警報から警報 ▽:特別警報から注意報 ▼:警報から注意報 ○:継続 解:解除
 浸:浸水害 土:土砂災害 土浸:土砂災害、浸水害 斜体字:発表 下線:特別警報から警報

発表時刻	警報・注意報	鳥取市北部	岩美町	鳥取市南部	若桜町	智頭町	八頭町	倉吉市	三朝町	湯梨浜町	琴浦町	北栄町	米子市	境港市	日吉津村	大山町	南部町	伯耆町	日南町	日野町	江府町
8月15日 13時22分	大雨警報	土浸	土浸	土浸	土	土浸	土浸	土浸	土浸	土浸	浸	浸	浸	浸	浸	土	土	土	土	土	土
	洪水警報	○	○	○			○		○												
	暴風警報	○	○	○	○	○	○	○	○	○	○	○	○	○	○	○	○	○	○	○	○
	雷注意報	○	○	○	○	○	○	○	○	○	○	○	○	○	○	○	○	○	○	○	○
	波浪注意報	○	○							○	○	○	○	○	○	○					
	洪水注意報				○	○		○		●										○	○
	高潮注意報	○	○																		
8月15日 13時42分	大雨警報	土浸	土浸	土浸	土	土浸	土浸	土浸	土浸	土浸	浸	浸	浸	浸	浸	土	土	土	土	土	土
	洪水警報	○	○	○			○		○												
	暴風警報	○	○	○	○	○	○	○	○	○	○	○	○	○	○	○	○	○	○	○	○
	雷注意報	○	○	○	○	○	○	○	○	○	○	○	○	○	○	○	○	○	○	○	○
	波浪注意報	○	○							○	○	○	○	○	○	○					
	洪水注意報				○	○		○		○										○	○
	高潮注意報	○	○																		●
8月15日 14時02分	大雨警報	土浸	土浸	土浸	土	土浸	土浸	土浸	土浸	土浸	浸	浸	浸	浸	浸	土	土	土	土	土	土
	洪水警報	○	○	○	●		○		○												
	暴風警報	○	○	○	○	○	○	○	○	○	○	○	○	○	○	○	○	○	○	○	○
	雷注意報	○	○	○	○	○	○	○	○	○	○	○	○	○	○	○	○	○	○	○	○
	波浪注意報	○	○							○	○	○	○	○	○	○					
	洪水注意報					○		○		○										○	○
	高潮注意報	○	○																		
8月15日 14時13分	大雨警報	土浸	土浸	土浸	土	土浸	土浸	土浸	土浸	土浸	浸	浸	浸	浸	浸	土	土	土	土	土	土
	洪水警報	○	○	○	○		○		○	●											
	暴風警報	○	○	○	○	○	○	○	○	○	○	○	○	○	○	○	○	○	○	○	○
	雷注意報	○	○	○	○	○	○	○	○	○	○	○	○	○	○	○	○	○	○	○	○
	波浪注意報	○	○							○	○	○	○	○	○	○					
	洪水注意報					○		○										●	○	○	○
	高潮注意報	○	○																		

○特別警報・警報・注意報発表状況

●:発表 ◇:特別警報から警報 ▽:特別警報から注意報 ▼:警報から注意報 ○:継続 解:解除
 浸:浸水害 土:土砂災害 土浸:土砂災害、浸水害 斜体字:発表 下線:特別警報から警報

発表時刻	警報・注意報	鳥取市北部	岩美町	鳥取市南部	若桜町	智頭町	八頭町	倉吉市	三朝町	湯梨浜町	琴浦町	北栄町	米子市	境港市	日吉津村	大山町	南部町	伯耆町	日南町	日野町	江府町
8月15日 14時29分	大雨警報	土浸	土浸	土浸	土浸	土浸	土浸	土浸	土浸	土浸	浸	浸	浸	浸	浸	土	土	土	土	土	土
	洪水警報	○	○	○	○		○		○	○											
	暴風警報	○	○	○	○	○	○	○	○	○	○	○	○	○	○	○	○	○	○	○	○
	雷注意報	○	○	○	○	○	○	○	○	○	○	○	○	○	○	○	○	○	○	○	○
	波浪注意報	○	○							○	○	○	○	○	○	○					
	洪水注意報					○		○				●							○	○	○
	高潮注意報	○	○																		
8月15日 14時44分	大雨警報	土浸	土浸	土浸	土浸	土浸	土浸	土浸	土浸	土浸	浸	浸	浸	浸	浸	土	土	土	土	土	土
	洪水警報	○	○	○	○	●	○	●	○	○								●	●	●	
	暴風警報	○	○	○	○	○	○	○	○	○	○	○	○	○	○	○	○	○	○	○	○
	雷注意報	○	○	○	○	○	○	○	○	○	○	○	○	○	○	○	○	○	○	○	○
	波浪注意報	○	○							○	○	○	○	○	○	○					
	洪水注意報											○									○
	高潮注意報	○	○																		
8月15日 15時03分	大雨警報	土浸	土浸	土浸	土浸	土浸	土浸	土浸	土浸	土浸	浸	浸	浸	浸	浸	土	土	土	土	土	土
	洪水警報	○	○	○	○	○	○	○	○	○								○	○	○	●
	暴風警報	○	○	○	○	○	○	○	○	○	○	○	○	○	○	○	○	○	○	○	○
	雷注意報	○	○	○	○	○	○	○	○	○	○	○	○	○	○	○	○	○	○	○	○
	波浪注意報	○	○							○	○	○	○	○	○	○					
	洪水注意報											○	●			●	●				
	高潮注意報	解	解																		
8月15日 15時43分	大雨警報	土浸	土浸	土浸	土浸	土浸	土浸	土浸	土浸	土浸	浸	土浸	浸	浸	浸	土	土	土	土浸	土	土
	洪水警報	○	○	○	○	○	○	○	○	○		●						○	○	○	○
	暴風警報	○	○	○	○	○	○	○	○	○	○	○	○	○	○	○	○	○	○	○	○
	雷注意報	○	○	○	○	○	○	○	○	○	○	○	○	○	○	○	○	○	○	○	○
	波浪注意報	○	○							○	○	○	○	○	○	○					
	洪水注意報										●		○			○	○				

○特別警報・警報・注意報発表状況

●:発表 ◇:特別警報から警報 ▽:特別警報から注意報 ▼:警報から注意報 ○:継続 解:解除
 浸:浸水害 土:土砂災害 土浸:土砂災害、浸水害 斜体字:発表 下線:特別警報から警報

発表時刻	警報・注意報	鳥取市北部	岩美町	鳥取市南部	若桜町	智頭町	八頭町	倉吉市	三朝町	湯梨浜町	琴浦町	北栄町	米子市	境港市	日吉津村	大山町	南部町	伯耆町	日南町	日野町	江府町	
8月15日 16時40分	大雨特別警報	<u>浸</u>		<u>浸</u>																		
	大雨警報		土浸		土浸	土浸	土浸	土浸	土浸	土浸	浸	土浸	浸	浸	浸	土	土	土	土浸	土	土	
	洪水警報	○	○	○	○	○	○	○	○	○		○						○	○	○	○	
	暴風警報	○	○	○	○	○	○	○	○	○	○	○	○	○	○	○	○	○	○	○	○	○
	雷注意報	○	○	○	○	○	○	○	○	○	○	○	○	○	○	○	○	○	○	○	○	○
	波浪注意報	○	○							○	○	○	○	○	○	○						
	洪水注意報										○		○			○	○					
8月15日 17時20分	大雨特別警報	土浸		土浸																		
	大雨警報		土浸		土浸	土浸	土浸	土浸	土浸	土浸	浸	土浸	浸	浸	浸	土	土	土	土浸	土	土	
	洪水警報	○	○	○	○	○	○	○	○	○		○						○	○	○	○	
	暴風警報	○	○	○	○	○	○	○	○	○	○	○	○	○	○	○	○	○	○	○	○	○
	雷注意報	○	○	○	○	○	○	○	○	○	○	○	○	○	○	○	○	○	○	○	○	○
	波浪注意報	○	○							○	○	○	○	○	○	○						
	洪水注意報										○		○			○	○					
8月15日 17時29分	大雨特別警報	土浸		土浸																		
	大雨警報		土浸		土浸	土浸	土浸	土浸	土浸	土浸	土浸	土浸	浸	浸	浸	土	土	土	土浸	土	土	
	洪水警報	○	○	○	○	○	○	○	○	○	●	○						○	○	○	○	
	暴風警報	○	○	○	○	○	○	○	○	○	○	○	○	○	○	○	○	○	○	○	○	○
	雷注意報	○	○	○	○	○	○	○	○	○	○	○	○	○	○	○	○	○	○	○	○	○
	波浪注意報	○	○							○	○	○	○	○	○	○						
	洪水注意報												○			○	○					
8月15日 20時10分	大雨特別警報	土浸		土浸																		
	大雨警報		土浸		土浸	土浸	土浸	土浸	土浸	土浸	土浸	土浸	浸	浸	浸	土	土	土	土浸	土	土	
	洪水警報	○	○	○	○	○	○	○	○	○	○	○						○	○	○	○	
	雷注意報	○	○	○	○	○	○	○	○	○	○	○	○	○	○	○	○	○	○	○	○	○
	強風注意報	▼	▼	▼	▼	▼	▼	▼	▼	▼	▼	▼	▼	▼	▼	▼	▼	▼	▼	▼	▼	▼
	波浪注意報	○	○							○	○	○	○	○	○	○						
	洪水注意報												○			○	○					

○特別警報・警報・注意報発表状況

●:発表 ◇:特別警報から警報 ▽:特別警報から注意報 ▼:警報から注意報 ○:継続 解:解除
 浸:浸水害 土:土砂災害 土浸:土砂災害、浸水害 斜体字:発表 下線:特別警報から警報

発表時刻	警報・注意報	鳥取市北部	岩美町	鳥取市南部	若桜町	智頭町	八頭町	倉吉市	三朝町	湯梨浜町	琴浦町	北栄町	米子市	境港市	日吉津村	大山町	南部町	伯耆町	日南町	日野町	江府町
8月15日 21時38分	大雨特別警報	土浸		土浸																	
	大雨警報		土浸		土浸	土浸	土浸	土浸	土浸	土浸	土浸	土浸		解	解	土	土	土	土	土	土
	洪水警報	○	○	○	○	○	○	○	○	○	○	○						解		解	解
	大雨注意報												▼								
	雷注意報	○	○	○	○	○	○	○	○	○	○	○	○	○	○	○	○	○	○	○	○
	強風注意報	○	○	○	○	○	○	○	○	○	○	○	○	○	○	○	○	○	○	○	○
	波浪注意報	○	○							○	○	○	○	○	○	○					
	洪水注意報													解		解	解		▼		
8月15日 23時10分	大雨警報	土	土	土	土	土	土	土	土	土	土	土				土	土	土	土	土	土
	洪水警報	○			解			○	○	○		○									
	大雨注意報												○								
	雷注意報	○	○	○	○	○	○	○	○	○	○	○	○	○	○	○	○	○	○	○	○
	強風注意報	○	○	○	○	○	○	○	○	○	○	○	○	○	○	○	○	○	○	○	○
	波浪注意報	○	○							○	○	○	○	○	○	○					
	洪水注意報		▼	▼		▼	▼				▼									○	
8月16日 04時18分	大雨警報	土	土	土	土	土	土	土	土	土											
	洪水警報	解						解	解	解		解									
	大雨注意報										▼	▼	解			▼	▼	▼	▼	▼	▼
	雷注意報	解	解	解	解	解	解	解	解	解	解	解	解	解	解	解	解	解	解	解	解
	強風注意報	○	○	○	○	○	○	○	○	○	○	○	○	○	○	○	○	○	○	○	○
	波浪注意報	○	○							○	○	○	○	○	○	○					
	洪水注意報		解	解		解	解				解									解	
8月16日 04時48分	大雨警報	土	土	土	土	土	土	土	土	土											
	大雨注意報										○	○				○	○	○	○	○	○
	雷注意報	●	●	●	●	●	●	●	●	●	●	●	●	●	●	●	●	●	●	●	●
	強風注意報	○	○	○	○	○	○	○	○	○	○	○	○	○	○	○	○	○	○	○	○
	波浪注意報	○	○							○	○	○	○	○	○	○					

○特別警報・警報・注意報発表状況

●:発表 ◇:特別警報から警報 ▽:特別警報から注意報 ▼:警報から注意報 ○:継続 解:解除
 浸:浸水害 土:土砂災害 土浸:土砂災害、浸水害 斜体字:発表 下線:特別警報から警報

発表時刻	警報・注意報	鳥取市北部	岩美町	鳥取市南部	若桜町	智頭町	八頭町	倉吉市	三朝町	湯梨浜町	琴浦町	北栄町	米子市	境港市	日吉津村	大山町	南部町	伯耆町	日南町	日野町	江府町
8月16日 05時28分	大雨警報	土	土	土	土	土	土	土	土	土											
	大雨注意報										○	○				○	○	○	○	○	○
	雷注意報	○	○	○	○	○	○	○	○	○	○	○	○	○	○	○	○	○	○	○	○
	強風注意報	○	○	○	○	○	○	○	○	○	○	○	○	○	○	○	○	○	○	○	○
	波浪注意報	○	○							○	○	○	○	○	○	○					
	洪水注意報																		●		
8月16日 07時02分	大雨警報	土	土	土	土	土	土	土	土	土											
	大雨注意報										○	○				○	○	○	○	○	○
	雷注意報	○	○	○	○	○	○	○	○	○	○	○	○	○	○	○	○	○	○	○	○
	強風注意報	解	解	解	解	解	解	解	解	解	解	解	解	解	解	解	解	解	解	解	解
	波浪注意報	○	○							○	○	○	○	○	○	○					
	洪水注意報																		解		
8月16日 16時15分	大雨警報	土	土	土	土	土	土	土	土	土											
	大雨注意報										○	○				○	○	○	○	○	○
	雷注意報	○	○	○	○	○	○	○	○	○	○	○	○	○	○	○	○	○	○	○	○
	波浪注意報	○	○							○	○	○	○	○	○	○					
8月16日 23時10分	大雨警報	土		土		土			土												
	大雨注意報		▼		▼		▼	▼		▼	解	解				解	解	解	解	解	解
	雷注意報	○	○	○	○	○	○	○	○	○	○	○	○	○	○	○	○	○	○	○	○
	波浪注意報	解	解							解	解	解	解	解	解	解					
8月17日 04時07分	大雨警報	土		土		土			土												
	大雨注意報		○		○		○		○												
	雷注意報	○	○	○	○	○	○	○	○	○	○	○	○	○	○	○	○	○	○	○	○
8月17日 05時56分	大雨警報	土		土		土			土												
	大雨注意報		○		○		○	解		解											
	雷注意報	○	○	○	○	○	○	○	○	○	○	○	○	○	○	○	○	○	○	○	○
8月17日 07時09分	大雨警報	土		土		土			土												
	大雨注意報		○		○		○		○								●	●		●	
	雷注意報	○	○	○	○	○	○	○	○	○	○	○	○	○	○	○	○	○	○	○	○

※ 以後も継続

○気象情報

発表日時		情報名及び番号	
8月13日	17時11分	令和5年 台風第7号に関する鳥取県気象情報	第1号
8月14日	05時24分	令和5年 台風第7号に関する鳥取県気象情報	第2号
	11時56分	令和5年 台風第7号に関する鳥取県気象情報	第3号
	16時54分	令和5年 台風第7号に関する鳥取県気象情報	第4号
8月15日	05時00分	令和5年 台風第7号に関する鳥取県気象情報	第5号
	06時30分	令和5年 台風第7号に関する鳥取県気象情報	第6号
	08時16分	令和5年 台風第7号に関する鳥取県気象情報	第7号
	11時35分	令和5年 台風第7号に関する鳥取県気象情報	第8号
	13時19分	令和5年 台風第7号に関する鳥取県気象情報	第9号
	16時42分	記録的な大雨に関する鳥取県気象情報	第10号
	17時55分	令和5年 台風第7号に関する鳥取県気象情報	第11号
	20時31分	令和5年 台風第7号に関する鳥取県気象情報	第12号
8月16日	05時43分	大雨に関する鳥取県気象情報	第1号
	16時43分	大雨に関する鳥取県気象情報	第2号
8月17日	05時37分	大雨に関する鳥取県気象情報	第3号

○竜巻注意情報

発表日時		情報名及び番号	対象地域
8月15日	02時03分	鳥取県竜巻注意情報 第1号	東部
	02時58分	鳥取県竜巻注意情報 第2号	東部
	03時53分	鳥取県竜巻注意情報 第3号	東部、中・西部
	04時48分	鳥取県竜巻注意情報 第4号	東部、中・西部
	05時43分	鳥取県竜巻注意情報 第5号	東部、中・西部
	06時38分	鳥取県竜巻注意情報 第6号	東部、中・西部
	07時33分	鳥取県竜巻注意情報 第7号	東部、中・西部
	08時28分	鳥取県竜巻注意情報 第8号	東部、中・西部
	12時58分	鳥取県竜巻注意情報 第9号	東部
	13時54分	鳥取県竜巻注意情報 第10号	東部
	14時50分	鳥取県竜巻注意情報 第11号	東部
	15時44分	鳥取県竜巻注意情報 第12号	東部
	16時44分	鳥取県竜巻注意情報 第13号	東部
	17時45分	鳥取県竜巻注意情報 第14号	東部

○土砂災害警戒情報(鳥取県と共同発表)

発表日時	情報名及び番号	警戒対象地域(*は、新たに警戒対象となった市町村)	
8月15日	05時00分	鳥取県土砂災害警戒情報 第1号	鳥取市北部* 鳥取市南部* 八頭町*
	05時15分	鳥取県土砂災害警戒情報 第2号	鳥取市北部 鳥取市南部 八頭町 三朝町*
	05時40分	鳥取県土砂災害警戒情報 第3号	鳥取市北部 鳥取市南部 岩美町* 八頭町 三朝町
	05時55分	鳥取県土砂災害警戒情報 第4号	鳥取市北部 鳥取市南部 倉吉市* 岩美町 八頭町 三朝町
	06時20分	鳥取県土砂災害警戒情報 第5号	鳥取市北部 鳥取市南部 倉吉市 岩美町 八頭町 三朝町 湯梨浜町*
	11時05分	鳥取県土砂災害警戒情報 第6号	鳥取市北部 鳥取市南部 岩美町 八頭町 三朝町
	14時30分	鳥取県土砂災害警戒情報 第7号	鳥取市北部 鳥取市南部 岩美町 若桜町* 八頭町 三朝町
	14時50分	鳥取県土砂災害警戒情報 第8号	鳥取市北部 鳥取市南部 岩美町 若桜町 八頭町 三朝町 湯梨浜町* 日野町*
	15時15分	鳥取県土砂災害警戒情報 第9号	鳥取市北部 鳥取市南部 倉吉市* 岩美町 若桜町 八頭町 三朝町 湯梨浜町 日南町* 日野町
	15時45分	鳥取県土砂災害警戒情報 第10号	鳥取市北部 鳥取市南部 倉吉市 岩美町 若桜町 智頭町* 八頭町 三朝町 湯梨浜町 日南町 日野町
	19時15分	鳥取県土砂災害警戒情報 第11号	鳥取市北部 鳥取市南部 倉吉市 岩美町 若桜町 智頭町 八頭町 三朝町 湯梨浜町 北栄町* 日南町 日野町
	22時15分	鳥取県土砂災害警戒情報 第12号	鳥取市北部 鳥取市南部 倉吉市 岩美町 若桜町 智頭町 八頭町 三朝町 湯梨浜町 北栄町 日野町
8月16日	00時20分	鳥取県土砂災害警戒情報 第13号	鳥取市北部 鳥取市南部 倉吉市 岩美町 若桜町 智頭町 八頭町 三朝町 湯梨浜町 北栄町
	04時00分	鳥取県土砂災害警戒情報 第14号	鳥取市北部 鳥取市南部 倉吉市 岩美町 若桜町 智頭町 八頭町 三朝町
	07時00分	鳥取県土砂災害警戒情報 第15号	鳥取市北部 鳥取市南部 三朝町
	18時10分	鳥取県土砂災害警戒情報 第16号	鳥取市北部 鳥取市南部 智頭町* 三朝町
8月17日	05時00分	鳥取県土砂災害警戒情報 第17号	(全解除)

○指定河川洪水予報

千代川(鳥取河川国道事務所と共同発表)

発表日時		号数	種類
8月15日	14時30分	第1号	氾濫注意情報
	15時00分	第2号	氾濫注意情報
	15時40分	第3号	氾濫警戒情報
	17時00分	第4号	氾濫危険情報
	19時00分	第5号	氾濫警戒情報
	21時00分	第6号	氾濫注意情報
	23時30分	第7号	氾濫注意情報解除

天神川(倉吉河川国道事務所と共同発表)

発表日時		号数	種類
8月15日	14時20分	第1号	氾濫注意情報
	15時50分	第2号	氾濫警戒情報
	23時00分	第3号	氾濫注意情報(警戒情報解除)
8月16日	01時10分	第4号	氾濫注意情報解除

国府川(倉吉河川国道事務所と共同発表)

発表日時		号数	種類
8月15日	19時10分	第1号	氾濫注意情報
	21時30分	第2号	氾濫注意情報解除

○記録的短時間大雨情報

発表日時		情報名及び番号	観測点名または解析地点
8月15日	04時39分	鳥取県記録的短時間大雨情報 第1号	鳥取市河原付近、鳥取市佐治、鳥取市佐治付近
	04時48分	鳥取県記録的短時間大雨情報 第2号	八頭町付近
	08時19分	鳥取県記録的短時間大雨情報 第3号	鳥取市鹿野付近、鳥取市鳥取付近、三朝町付近

○顕著な大雨に関する気象情報

発表日時		情報名および番号	区域
8月15日	07時50分	顕著な大雨に関する鳥取県気象情報 第1号	東部、中・西部

鳥取地方気象台が執った措置

○鳥取県・市町村へのJETT(気象庁防災対応支援チーム)の派遣状況

実施日時	派遣先	説明内容
8月13日 13時00分	鳥取県情報連絡会議	台風第7号の鳥取県への影響について説明
8月14日 14時00分	鳥取市災害警戒庁内連絡会議	台風第7号の鳥取市への影響について説明
8月15日 13時45分	鳥取県災害対策本部会議	台風第7号の鳥取県への影響について説明
8月15日 17時30分	鳥取市災害対策本部会議	台風及び大雨特別警報の今後の見通し等について説明
8月15日 19時00分	鳥取県・鳥取市災害対策本部合同会議	台風及び大雨特別警報の今後の見通し等について説明
8月16日 09時30分	鳥取県・鳥取市災害対策本部合同会議	台風による大雨の状況及び今後の見通し等について説明

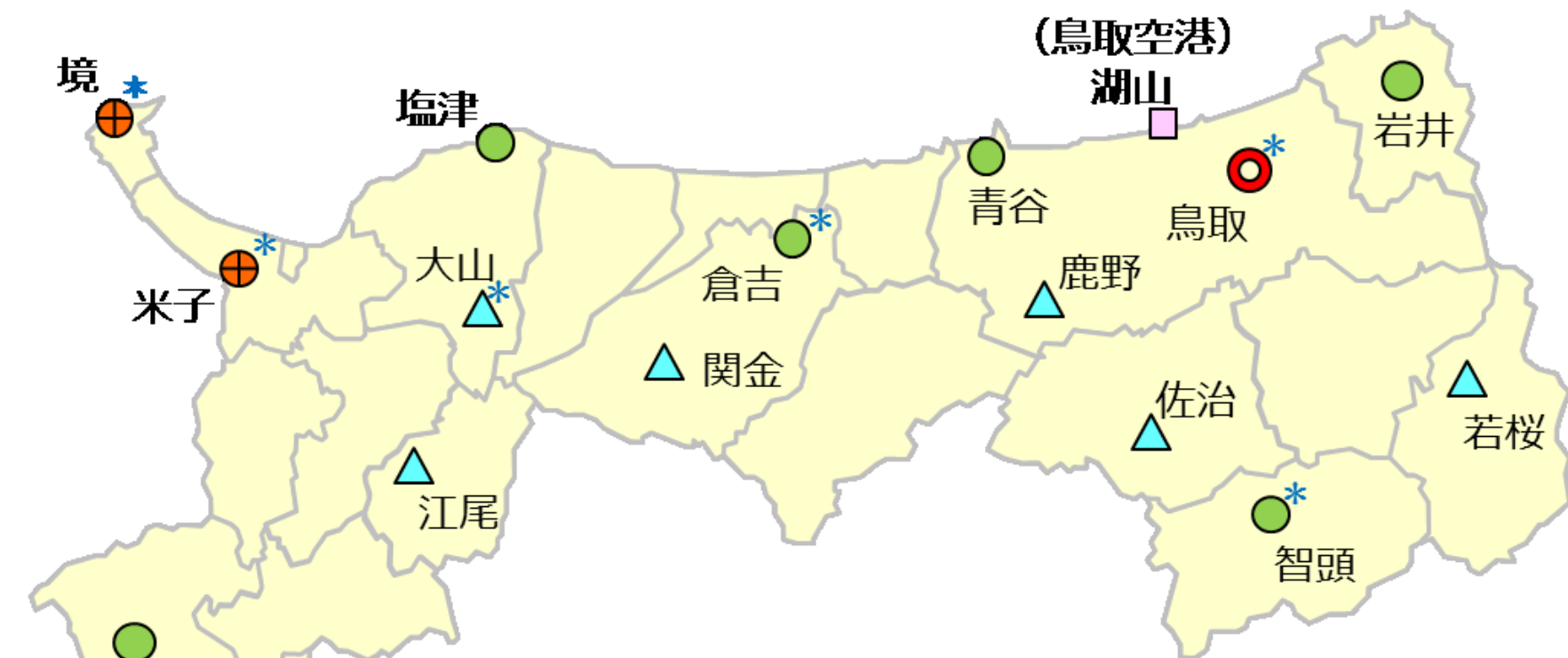
○説明会等実施状況

実施日時	対象機関	説明内容
8月14日 14時00分	国機関、鳥取県、市町村、報道機関、公共機関	台風第7号の今後の見通し等を説明
8月15日 18時00分	報道機関	大雨特別警報を発表したことに伴う記者会見を実施

○鳥取県・市町村への支援状況

実施日時	支援状況(能動)
8月14日～16日	鳥取県、鳥取市、八頭町、三朝町、岩美町、倉吉市、湯梨浜町、境港市、琴浦町の担当者へのホットラインを適宜実施
8月15日	鳥取地方気象台長から、鳥取市長、三朝町長、鳥取県危機管理部長へのホットラインを適宜実施
8月10日～16日	県、市町村に防災支援メールを送付
8月15日～ 継続中	気象防災オンライン会議(常時接続オンライン会議)を鳥取県と共に開催し、参加機関への気象解説を適宜実施
8月16日～ 継続中	鳥取市へ災害時気象支援資料を提供

観測施設の配置図



- : 気象官署 (降水量、気温、風向・風速、日照時間、湿度、気圧)
- ⊕ : 特別地域気象観測所 (降水量、気温、風向・風速、日照時間、湿度、気圧)
- : 地域気象観測所 (降水量、気温、風向・風速、湿度)
- ▲ : 地域気象観測所 (降水量)
- * : 積雪の深さを観測している観測所 (積雪)
- : 航空気象観測所 (降水量、気温、風向・風速)